



**OBČINA TREBNJE  
ŽUPAN**

[www.trebnje.si](http://www.trebnje.si)

E: [obcina.trebnje@trebnje.si](mailto:obcina.trebnje@trebnje.si)

Goliev trg 5, 8210 TREBNJE

T: 07 348 11 00

Številka: 7113-59/2017-8

Datum: 21. 3. 2018

OBČINSKI SVET  
OBČINE TREBNJE

ZADEVA:

**PREDLOG ZA OBRAVNAVO NA SEJI OBČINSKEGA SVETA  
OBČINE TREBNJE**

NASLOV GRADIVA:

**Predlog za pridobitev statusa grajenega javnega dobra v k.o.  
Lukovek**

*Gradivo pripravil:*

Oddelek za splošne zadeve, Vanda Zadnik, univ. dipl. prav.

*Pristojno delovno telo:* Odbor za okolje, prostor in infrastrukturo

*Gradivo predlaga:*

Alojzij Kastelic, župan Občine Trebnje

*Poročevalec po  
pooblastilu župana  
Občine Trebnje  
Alojzija Kastelica:*

Vanda Zadnik, univ. dipl. prav.  
višja svetovalka II

**PREDLOG SKLEPA:**

- 1. Status grajenega javnega dobra lokalnega pomena – cesta pridobi zemljišče parc. št. 335/13, 329/10 in 329/12, vse k.o. 1418 Lukovek.**
- 2. Sklep o pridobitvi statusa javnega dobra lokalnega pomena se v predlagani obliki in vsebini sprejme.**

Alojzij Kastelic l. r.  
ŽUPAN

Priloge: - predlog z obrazložitvijo in skica, predlog sklepa o pridobitvi statusa grajenega javnega dobra

## **Predlog za pridobitev statusa grajenega javnega dobra v k.o. Lukovek**

### Obrazložitev:

213. člen Zakona o graditvi objektov (Uradni list RS, št. 102/04 – uradno prečiščeno besedilo, 14/05 – popr., 92/05 – ZJC-B, 93/05 – ZVMS, 111/05 – odl. US, 126/07, 108/09, 61/10 – ZRud-1, 20/11 – odl. US, 57/12, 101/13 – ZDavNepr, 110/13, 19/15, 61/17 – GZ in 66/17 – odl. US) določa postopek za ureditev neurejenega statusa grajenega javnega dobra. Grajeno javno dobro lokalnega pomena so med drugim tudi ceste, katerih uporaba je pod enakimi pogoji namenjena vsem. Za zemljišča, na katerih so že zgrajeni objekti, ki se po določbah tega zakona lahko štejejo za grajeno javno dobro lokalnega pomena (npr. cesta ali dovozna pot), v zemljiški knjigi pa še niso vpisani kot javno dobro, se mora v zemljiški knjigi urediti status javnega dobra lokalnega pomena.

Podlaga za vpis javnega dobra je sklep, ki ga sprejme Občinski svet. Na podlagi ustreznega sklepa občinska uprava izda ugotovitveno odločbo o določitvi statusa javnega dobra in poda predlog za vpis zaznambe javnega dobra v zemljiško knjigo.

Podatki o zemljišču, za katerega se ureja status grajenega javnega dobra:

<b>K.O.</b>	<b>Parc. št.</b>	<b>Izmera v m<sup>2</sup></b>	<b>Dejanska raba</b>	<b>Lastništvo</b>
1418 Lukovek	335/13	43	Del kategorizirane javne poti JP 926824 (Jezero–Grm)	Občina Trebnje
1418 Lukovek	329/10	114		Občina Trebnje
1418 Lukovek	329/12	93		Občina Trebnje

Zemljišča so bila pridobljena na podlagi kupoprodajne pogodbe za doseg javne koristi.

Predlagani sklep pomeni dokončno ureditev stanja navedenih zemljišč.

Infrastruktura (vir Ob ina) > Cestno omrežje (BCP)



LEGENDA:

- Ceste
- DRZAVNE CESTE
  - AC - avtocesta
  - HC - hitra cesta
  - G1, G2, R1, R2, R3, RT
  - OB INSKE CESTE
  - LZ - lokalne zbirne ceste
  - LK - lokalne krajevne ceste
  - LC - lokalne ceste
  - JP - javne poti
  - KJ - javne poti za kolesarje
  - LG - glavne mestne ceste
- KAT- oznaka
- ODSEK
- Oznake cest
- KAT- oznaka
- ODSEK
- Gozdne ceste
- Gozdne ceste
- Parcele
- St.

0 50 m

0 10 cm

merilo 1: 945

referen na linija

OZNA ENA PARCELA: katastrska ob ina: 1418-LUKOVEK, parcela: 335/13

Infrastruktura (vir Ob ina) > Cestno omrežje (BCP)



LEGENDA:

- Ceste
- DRZAVNE CESTE
    - AC - avtocesta
    - HC - hitra cesta
    - G1, G2, R1, R2, R3, RT
  - OB INSKE CESTE
    - LZ - lokalne zbirne ceste
    - LK - lokalne krajevne ceste
    - LC - lokalne ceste
    - JP - javne poti
    - KJ - javne poti za kolesarje
    - LG - glavne mestne ceste
  - KAT- oznaka
  - ODSEK
  - Oznake cest
    - KAT- oznaka
    - ODSEK
  - Gozdne ceste
    - Gozdne ceste
  - Parcele
    - St.

0 50 m

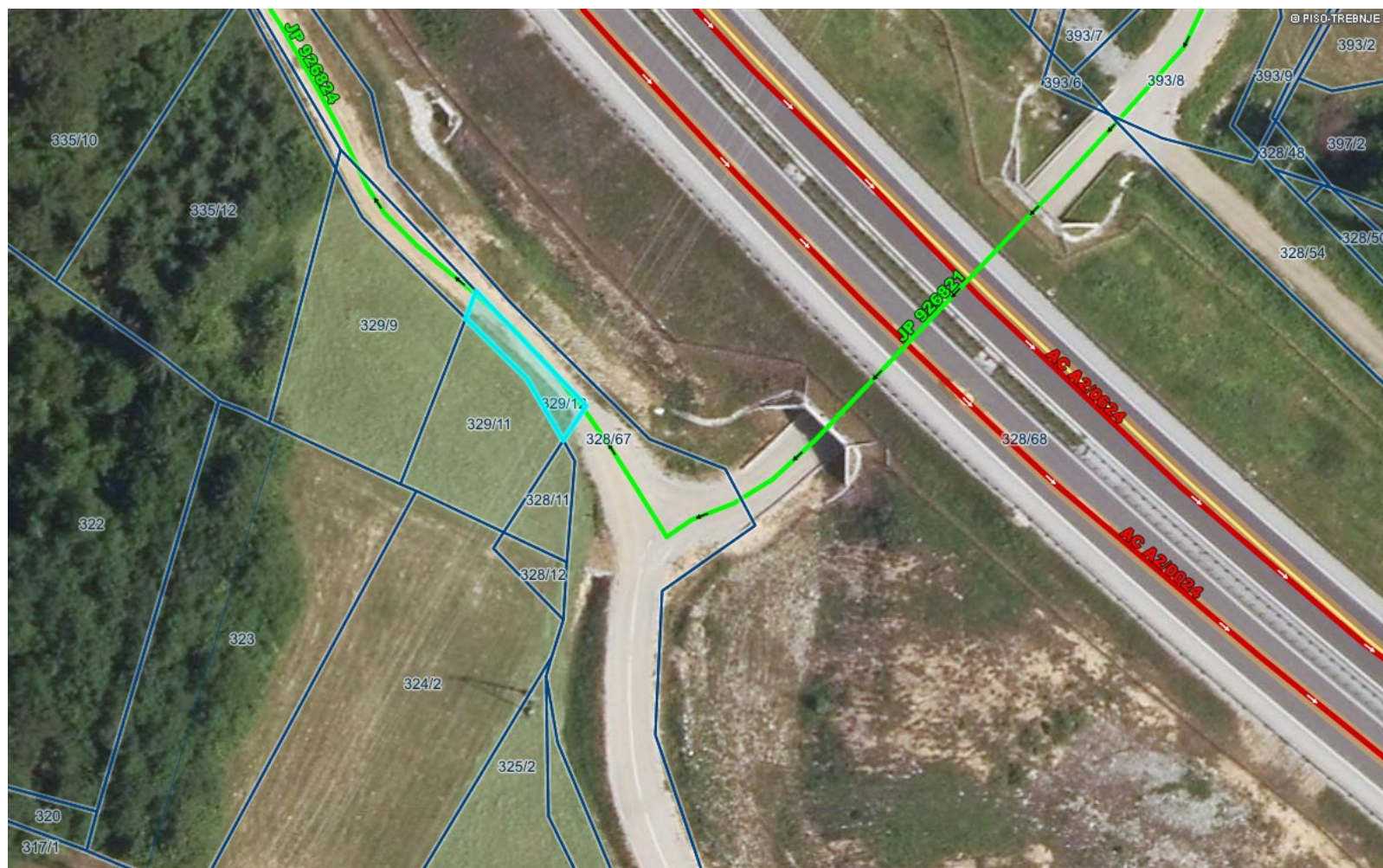
0 10 cm

merilo 1: 945

referen na linija

OZNA ENA PARCELA: katastrska ob ina: 1418-LUKOVEK, parcela: 329/10

Infrastruktura (vir Ob ina) > Cestno omrežje (BCP)



LEGENDA:

- Ceste
- DRZAVNE CESTE
  - AC - avtocesta
  - HC - hitra cesta
  - G1, G2, R1, R2, R3, RT
  - OB INSKE CESTE
  - LZ - lokalne zbirne ceste
  - LK - lokalne krajevne ceste
  - LC - lokalne ceste
  - JP - javne poti
  - KJ - javne poti za kolesarje
  - LG - glavne mestne ceste
- KAT- oznaka
- ODSEK
- Oznake cest
- KAT- oznaka
- ODSEK
- Gozdne ceste
- Gozdne ceste
- Parcele
- St.

0 50 m

0 10 cm

merilo 1: 945

referen na linija

OZNA ENA PARCELA: katastrska ob ina: 1418-LUKOVEK, parcela: 329/12

Občinski svet Občine Trebnje je na podlagi 213. člena Zakona o graditvi objektov (Uradni list RS, št. 102/04 – uradno prečiščeno besedilo, 14/05 – popr., 92/05 – ZJC-B, 93/05 – ZVMS, 111/05 – odl. US, 126/07, 108/09, 61/10 – ZRud-1, 20/11 – odl. US, 57/12, 101/13 – ZDavNepr, 110/13, 19/15, 61/17 – GZ in 66/17 – odl. US) na \_\_\_\_ redni seji, dne \_\_\_\_\_, sprejel

**S K L E P**  
**o pridobitvi statusa grajenega javnega dobra**

I.

Status grajenega javnega dobra lokalnega pomena – cesta pridobi:

- **k.o.** 1418 LUKOVEK **parcela** 335/13 (ID 6669096)
- **k.o.** 1418 LUKOVEK **parcela** 329/10 (ID 6669108)
- **k.o.** 1418 LUKOVEK **parcela** 329/12 (ID 6669102)

II.

Ta sklep začne veljati z dnem sprejema na seji Občinskega sveta Občine Trebnje.

Številka: 7113-59/2017-9

Trebnje, \_\_\_\_\_

Alojzij Kastelic  
ŽUPAN