



**OBČINA TREBNJE  
ŽUPAN**

[www.trebnje.si](http://www.trebnje.si)

E: [obcina.trebnje@trebnje.si](mailto:obcina.trebnje@trebnje.si)

Goliev trg 5, 8210 TREBNJE

T: 07 348 11 00

Številka: 478-28/2017-12

Datum: 21. 3. 2018

OBČINSKI SVET  
OBČINE TREBNJE

**ZADEVA: PREDLOG ZA OBRAVNAVO NA SEJI OBČINSKEGA SVETA  
OBČINE TREBNJE**

**NASLOV GRADIVA: Predlog za pridobitev statusa grajenega javnega dobra na  
parcelah v k.o. 1423 Vrhtrebnje**

*Gradivo pripravil:* Oddelek za okolje, prostor in infrastrukturo, Nastja Podržaj, dipl. upr.  
org., svetovalka III

*Pristojno delovno  
telo:* Odbor za okolje, prostor in infrastrukturo

*Gradivo predlaga:* Alojzij Kastelic, župan Občine Trebnje

*Poročevalec:* Vanda Zadnik  
*Uradniški naziv:* višja svetovalka II

**PREDLOG SKLEPA:**

- I. Status grajenega javnega dobra lokalnega pomena – cesta pridobijo zemljišča, parc. št. 1071/2, 748/4, 748/6, 860/2, 1084/4, 1087/8, 1087/9, 1090/2, 1090/3, 748/5, vse k.o. 1423 Vrhtrebnje.**
- II. Sklep o pridobitvi statusa javnega dobra lokalnega pomena se v predlagani obliki in vsebini sprejme.**

Alojzij KASTELIC, l. r.  
ŽUPAN

*Priloge:*

- predlog z obrazložitvijo
- predlog sklepa o pridobitvi statusa javnega dobra
- skice

## Predlog za pridobitev statusa grajenega javnega dobra na parcelah v k.o. 1423 Vrhtrebnje

### Obrazložitev:

213. člen Zakona o graditvi objektov (Uradni list RS, št. 102/04 – uradno prečiščeno besedilo, 14/05 – popr., 92/05 – ZJC-B, 93/05 – ZVMS, 111/05 – odl. US, 126/07, 108/09, 61/10 – ZRud-1, 20/11 – odl. US, 57/12, 101/13 – ZDavNepr, 110/13, 19/15, 61/17-GZ in 66/17 - odl. US) določa postopek za ureditev neurejenega statusa grajenega javnega dobra. Grajeno javno dobro lokalnega pomena so med drugim tudi ceste, katerih uporaba je pod enakimi pogoji namenjena vsem. Za zemljišča, na katerih so že zgrajeni objekti, ki se po določbah tega zakona lahko štejejo za grajeno javno dobro lokalnega pomena (npr. cesta ali dovozna pot), v zemljiški knjigi pa še niso vpisani kot javno dobro, se mora v zemljiški knjigi urediti status javnega dobra lokalnega pomena.

Podlaga za vpis javnega dobra je sklep, ki ga sprejme Občinski svet. Na podlagi ustreznega sklepa občinska uprava izda ugotovitveno odločbo o določitvi statusa javnega dobra in poda predlog za vpis zaznambe javnega dobra v zemljiško knjigo.

Podatki o zemljiščih, za katere se ureja status grajenega javnega dobra:

K.o.	Parc. št.	Izmera v m <sup>2</sup>	Dejanska raba	Lastništvo
1423 Vrhtrebnje	1071/2	18	pozidano zemljišče; del kategorizirane lokalne ceste LC 425021 Grmada-Vrhtrebnje-Repče * parc. št. 748/5, k.o. 1423 Vrhtrebnje je del pripadajočega cestnega sveta	Občina Trebnje
	748/4	336		
	748/6	55		
	860/2	10		
	1084/4	83		
	1087/8	17		
	1087/9	4		
	1090/2	35		
	1090/3	6		
	748/5*	29		
<b>SKUPAJ:</b>		<b>593</b>		

Navedena zemljišča so pridobljena na podlagi kupoprodajnih pogodb za doseg javne koristi.

Predlagani sklep pomeni dokončno ureditev stanja navedenih zemljišč.

Občinski svet Občine Trebnje je na podlagi 213. člena Zakona o graditvi objektov (Uradni list RS, št. 102/04 – uradno prečiščeno besedilo, 14/05 – popr., 92/05 – ZJC-B, 93/05 – ZVMS, 111/05 – odl. US, 126/07, 108/09, 61/10 – ZRud-1, 20/11 – odl. US, 57/12, 101/13 – ZDavNepr, 110/13, 19/15, 61/17 – GZ in 66/17 – odl. US) na \_\_\_\_\_. redni seji, dne \_\_\_\_\_, sprejel

**S K L E P**  
**o pridobitvi statusa grajenega javnega dobra**

I.

Status grajenega javnega dobra lokalnega pomena – cesta pridobijo:

- parcela št. 1071/2 k.o. 1423 - VRHTREBNJE (ID 6723416);
- parcela št. 748/4 k.o. 1423 - VRHTREBNJE (ID 6720847);
- parcela št. 748/6 k.o. 1423 - VRHTREBNJE (ID 6720846);
- parcela št. 860/2 k.o. 1423 - VRHTREBNJE (ID 6720883);
- parcela št. 1084/4 k.o. 1423 - VRHTREBNJE (ID 6723414);
- parcela št. 1087/8 k.o. 1423 - VRHTREBNJE (ID 6720800);
- parcela št. 1087/9 k.o. 1423 - VRHTREBNJE (ID 6720799);
- parcela št. 1090/2 k.o. 1423 - VRHTREBNJE (ID 6720803);
- parcela št. 1090/3 k.o. 1423 - VRHTREBNJE (ID 6720804);
- parcela št. 748/5 k.o. 1423 - VRHTREBNJE (ID 6720845).

II.

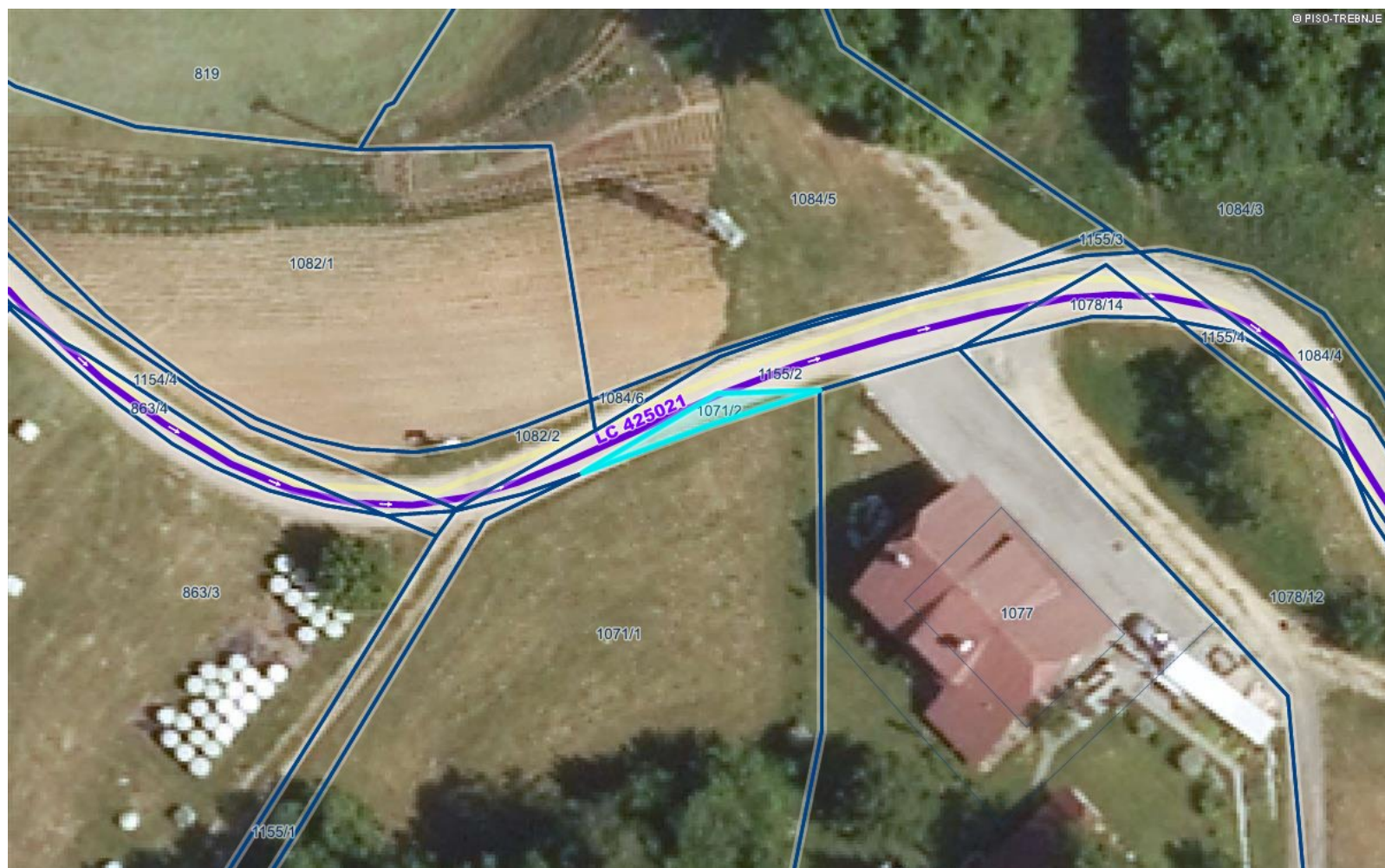
Ta sklep začne veljati z dnem sprejema na seji Občinskega sveta Občine Trebnje.

Številka: 478-28/2017

Trebnje, dne \_\_\_\_\_

Alojzij Kastelic  
ŽUPAN  
OBČINE TREBNJE

Infrastruktura (vir Ob ina) > Cestno omrežje (BCP)



LEGENDA:

Ceste

DRZAVNE CESTE

AC - avtocesta

HC - hitra cesta

G1, G2, R1, R2, R3, RT

OB INSKE CESTE

LZ - lokalne zbirne ceste

LK - lokalne krajevne ceste

LC - lokalne ceste

JP - javne poti

KJ - javne poti za kolesarje

LG - glavne mestne ceste

KAT- oznaka

ODSEK

Oznake cest

KAT- oznaka

ODSEK

Gozdne ceste

Gozdne ceste

Parcele

St.

0 20 m

0 10 cm

merilo 1: 473

referen na linija

OZNA ENA PARCELA: katastrska ob ina: 1423-VRHTREBNJE, parcela: 1071/2

Infrastruktura (vir Ob ina) > Cestno omrežje (BCP)



LEGENDA:

Ceste

DRZAVNE CESTE

- AC - avtocesta
- HC - hitra cesta
- G1, G2, R1, R2, R3, RT

OB INSKE CESTE

- LZ - lokalne zbirne ceste
- LK - lokalne krajevne ceste
- LC - lokalne ceste
- JP - javne poti
- KJ - javne poti za kolesarje
- LG - glavne mestne ceste

KAT- oznaka

ODSEK

Oznake cest

KAT- oznaka

ODSEK

Gozdne ceste

- Gozdne ceste

Parcele

- St.

0 100 m

0 10 cm

merilo 1: 1890

referen na linija

OZNA ENA PARCELA: katastrska ob ina: 1423-VRHTREBNJE, parcela: 748/4

Infrastruktura (vir Ob ina) > Cestno omrežje (BCP)



LEGENDA:

Ceste

DRZAVNE CESTE

- AC - avtocesta
- HC - hitra cesta
- G1, G2, R1, R2, R3, RT

OB INSKE CESTE

- LZ - lokalne zbirne ceste
- LK - lokalne krajevne ceste
- LC - lokalne ceste
- JP - javne poti
- KJ - javne poti za kolesarje
- LG - glavne mestne ceste

KAT- oznaka

ODSEK

Oznake cest

KAT- oznaka

ODSEK

Gozdne ceste

Gozdne ceste

Parcele

- St.

0 100 m

0 10 cm

merilo 1: 1890

referen na linija

OZNA ENA PARCELA: katastrska ob ina: 1423-VRHTREBNJE, parcela: 748/6

Infrastruktura (vir Ob ina) > Cestno omrežje (BCP)



LEGENDA:

- Ceste
- DRZAVNE CESTE
  - AC - avtocesta
  - HC - hitra cesta
  - G1, G2, R1, R2, R3, RT
  - OB INSKE CESTE
  - LZ - lokalne zbirne ceste
  - LK - lokalne krajevne ceste
  - LC - lokalne ceste
  - JP - javne poti
  - KJ - javne poti za kolesarje
  - LG - glavne mestne ceste
- KAT- oznaka
- ODSEK
- Oznake cest
- KAT- oznaka
- ODSEK
- Gozdne ceste
- Gozdne ceste
- Parcele
- St.

0 100 m

0 10 cm

merilo 1: 1890

referen na linija

OZNA ENA PARCELA: katastrska ob ina: 1423-VRHTREBNJE, parcela: 860/2

Infrastruktura (vir Ob ina) > Cestno omrežje (BCP)



LEGENDA:

- Ceste
  - DRZAVNE CESTE
    - AC - avtocesta
    - HC - hitra cesta
    - G1, G2, R1, R2, R3, RT
  - OB INSKE CESTE
    - LZ - lokalne zbirne ceste
    - LK - lokalne krajevne ceste
    - LC - lokalne ceste
    - JP - javne poti
    - KJ - javne poti za kolesarje
    - LG - glavne mestne ceste
- KAT- oznaka
- ODSEK
- Oznake cest
  - KAT- oznaka
- ODSEK
- Gozdne ceste
  - Gozdne ceste
- Parcele
  - St.

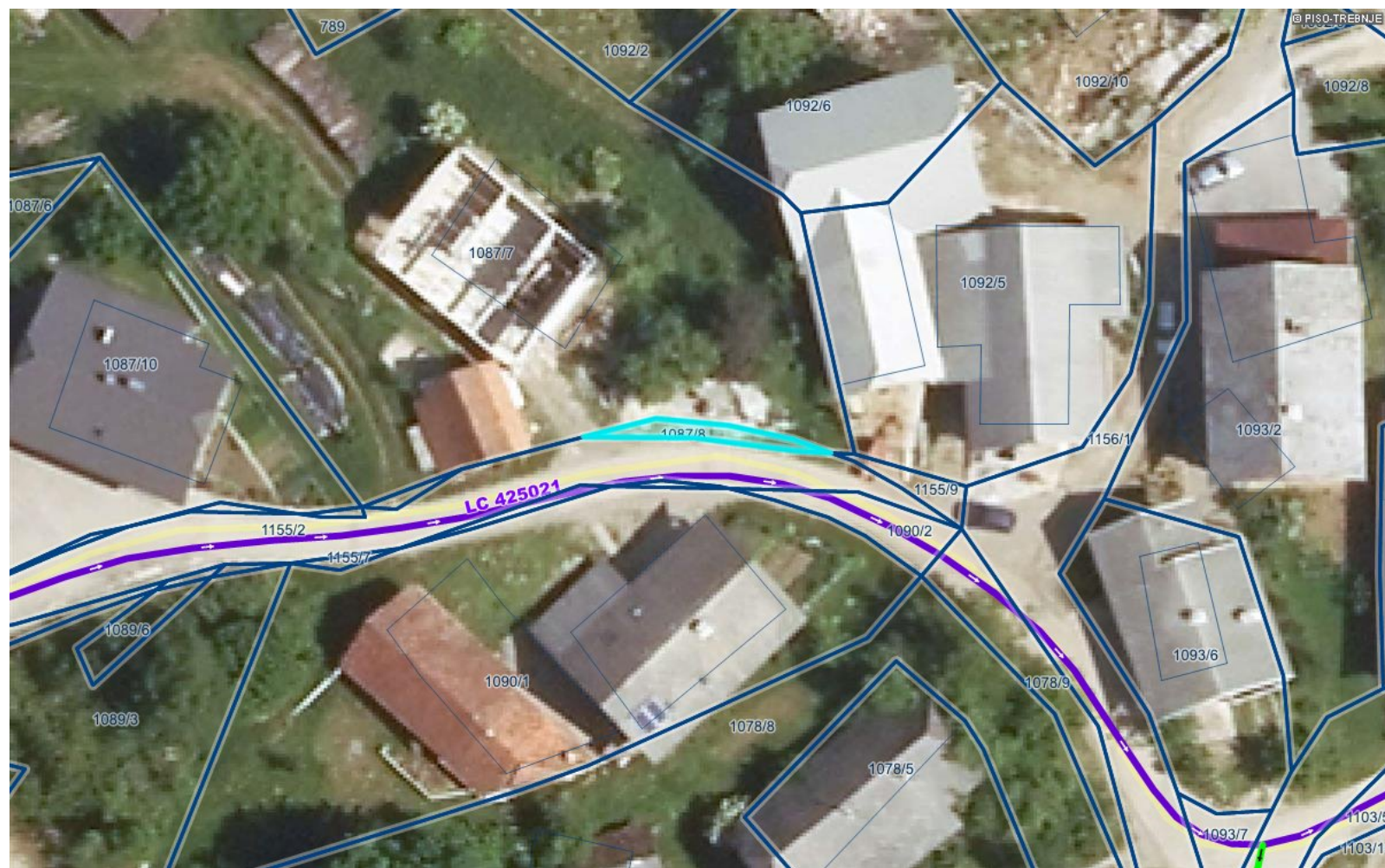
0 100 m  
merilo 1: 1890

0 10 cm  
referen na linija

OZNA ENA PARCELA: katastrska ob ina: 1423-VRHTREBNJE, parcela: 1084/4



Infrastruktura (vir Ob ina) > Cestno omrežje (BCP)



LEGENDA:

Ceste

- DRZAVNE CESTE
- AC - avtocesta
- HC - hitra cesta
- G1, G2, R1, R2, R3, RT
- OB INSKE CESTE
- LZ - lokalne zbirne ceste
- LK - lokalne krajevne ceste
- LC - lokalne ceste
- JP - javne poti
- KJ - javne poti za kolesarje
- LG - glavne mestne ceste

KAT- oznaka

ODSEK

Oznake cest

KAT- oznaka

ODSEK

Gozdne ceste

- Gozdne ceste

Parcele

- st.

0 20 m

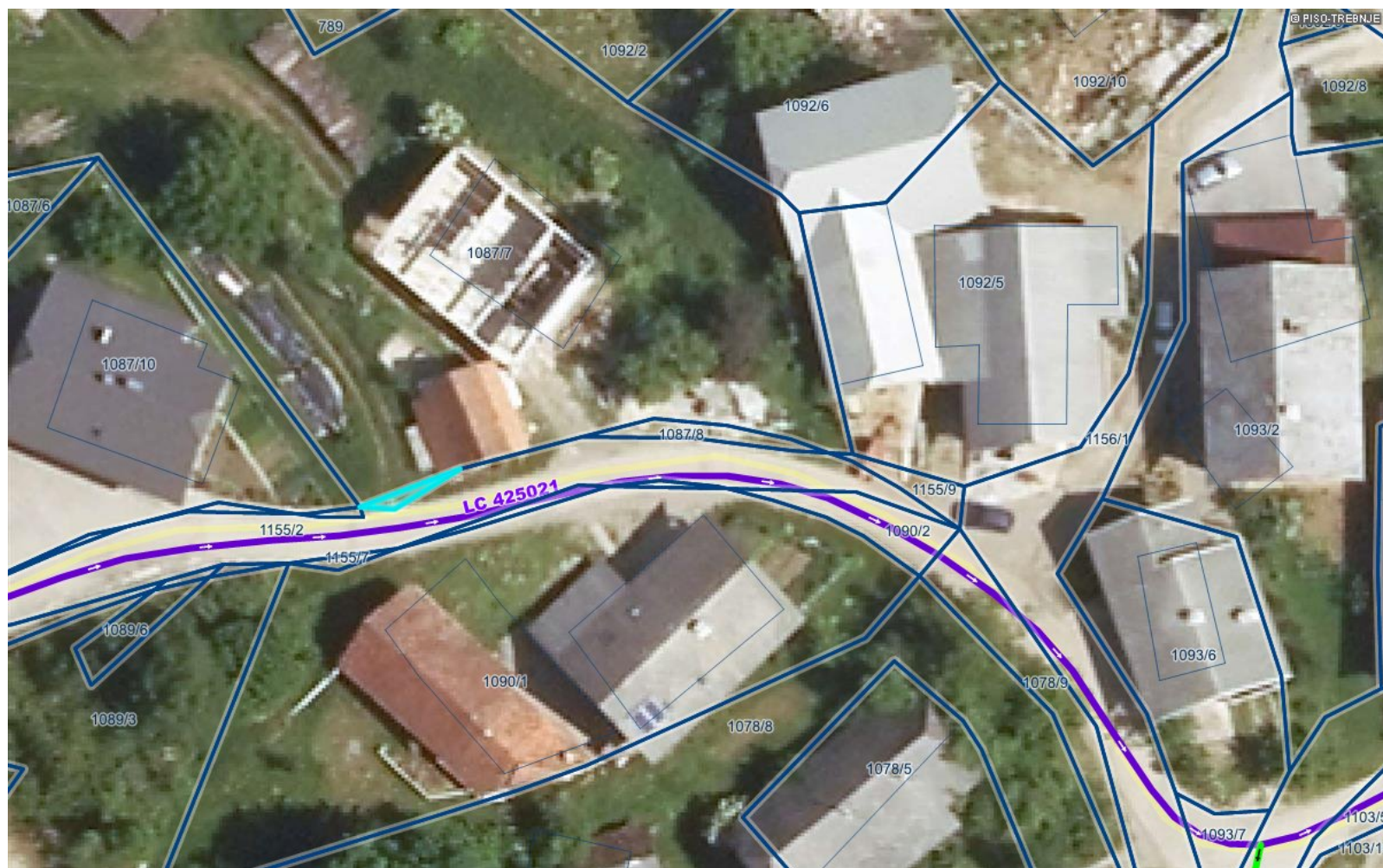
0 10 cm

merilo 1: 473

referen na linija

OZNA ENA PARCELA: katastrska ob ina: 1423-VRHTREBNJE, parcela: 1087/8

Infrastruktura (vir Ob ina) > Cestno omrežje (BCP)



LEGENDA:

Ceste

DRZAVNE CESTE

- AC - avtocesta
- HC - hitra cesta
- G1, G2, R1, R2, R3, RT

OB INSKE CESTE

- LZ - lokalne zbirne ceste
- LK - lokalne krajevne ceste
- LC - lokalne ceste
- JP - javne poti
- KJ - javne poti za kolesarje
- LG - glavne mestne ceste

KAT- oznaka

ODSEK

Oznake cest

KAT- oznaka

ODSEK

Gozdne ceste

— Gozdne ceste

Parcele

st.

0 20 m

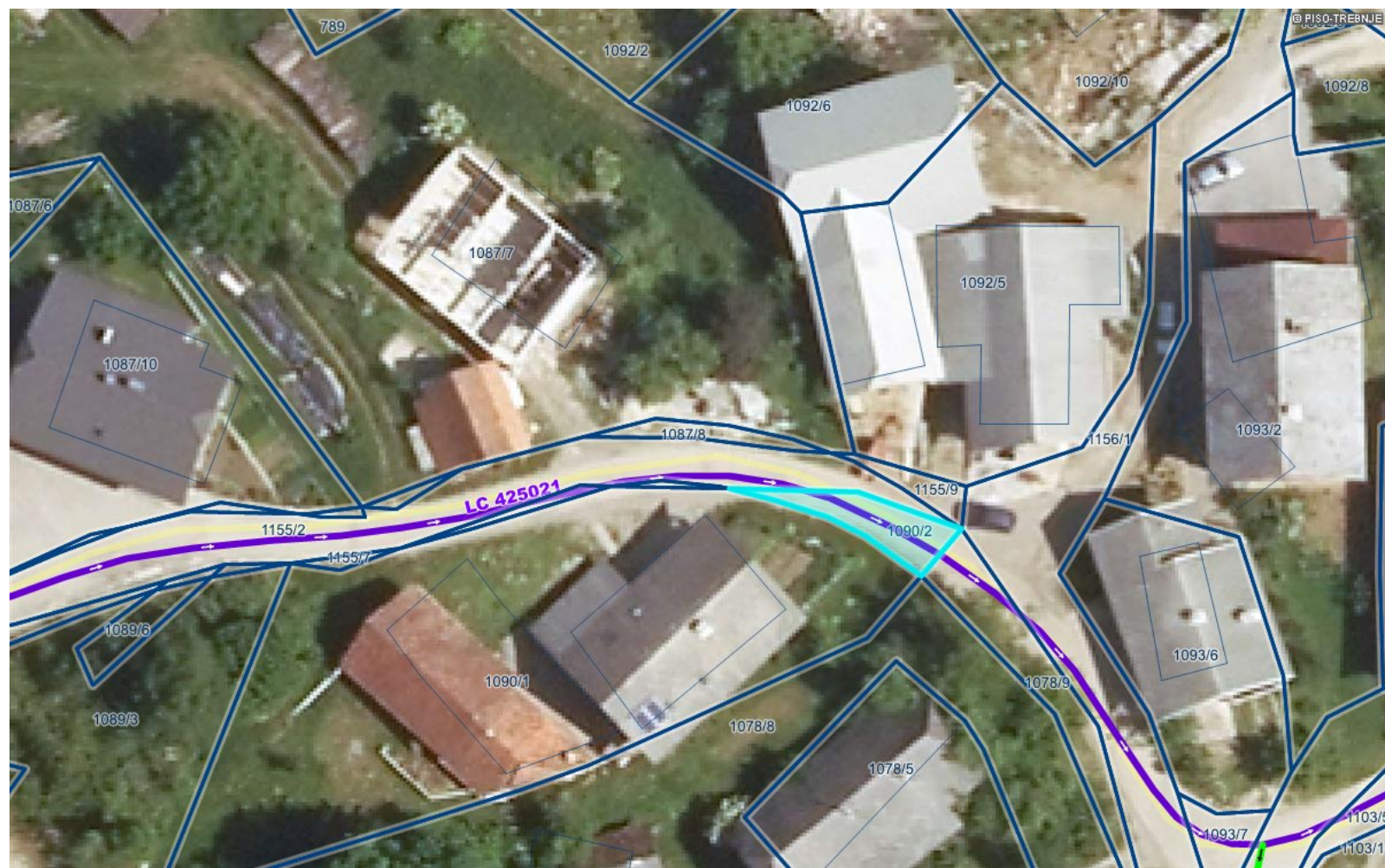
0 10 cm

merilo 1: 473

referen na linija

OZNA ENA PARCELA: katastrska ob ina: 1423-VRHTREBNJE, parcela: 1087/9

Infrastruktura (vir Ob ina) > Cestno omrežje (BCP)



LEGENDA:

Ceste

DRZAVNE CESTE

- AC - avtocesta
- HC - hitra cesta
- G1, G2, R1, R2, R3, RT

OB INSKE CESTE

- LZ - lokalne zbirne ceste
- LK - lokalne krajevne ceste
- LC - lokalne ceste
- JP - javne poti
- KJ - javne poti za kolesarje
- LG - glavne mestne ceste

KAT- oznaka

ODSEK

Oznake cest

KAT- oznaka

ODSEK

Gozdne ceste

Gozdne ceste

Parcele

St.

0 20 m

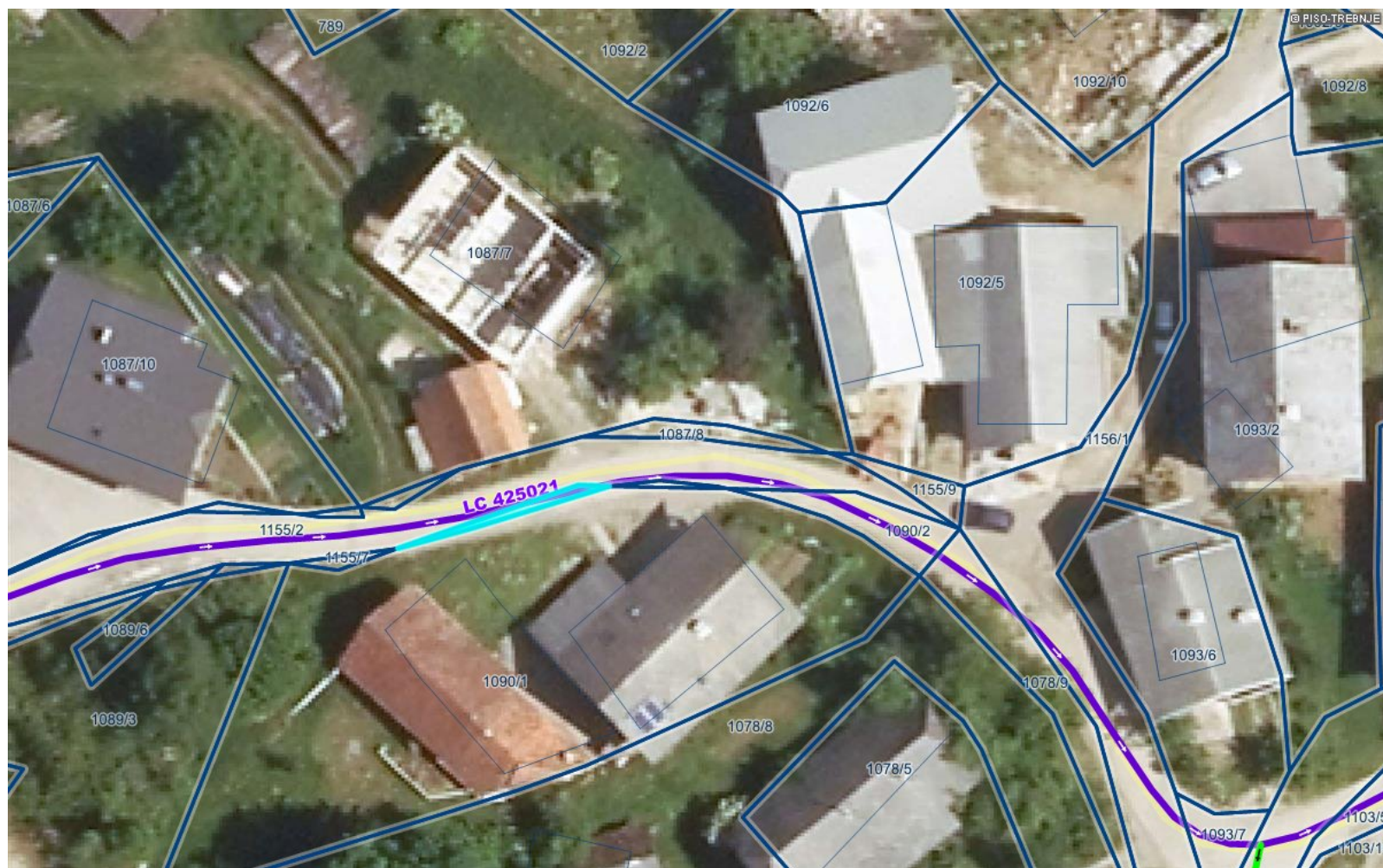
0 10 cm

merilo 1: 473

referen na linija

OZNA ENA PARCELA: katastrska ob ina: 1423-VRHTREBNJE, parcela: 1090/2

Infrastruktura (vir Ob ina) > Cestno omrežje (BCP)



LEGENDA:

Ceste

DRZAVNE CESTE

- AC - avtocesta
- HC - hitra cesta
- G1, G2, R1, R2, R3, RT

OB INSKE CESTE

- LZ - lokalne zbirne ceste
- LK - lokalne krajevne ceste
- LC - lokalne ceste
- JP - javne poti
- KJ - javne poti za kolesarje
- LG - glavne mestne ceste

KAT- oznaka

ODSEK

Oznake cest

KAT- oznaka

ODSEK

Gozdne ceste

Gozdne ceste

Parcele

st.

0 20 m

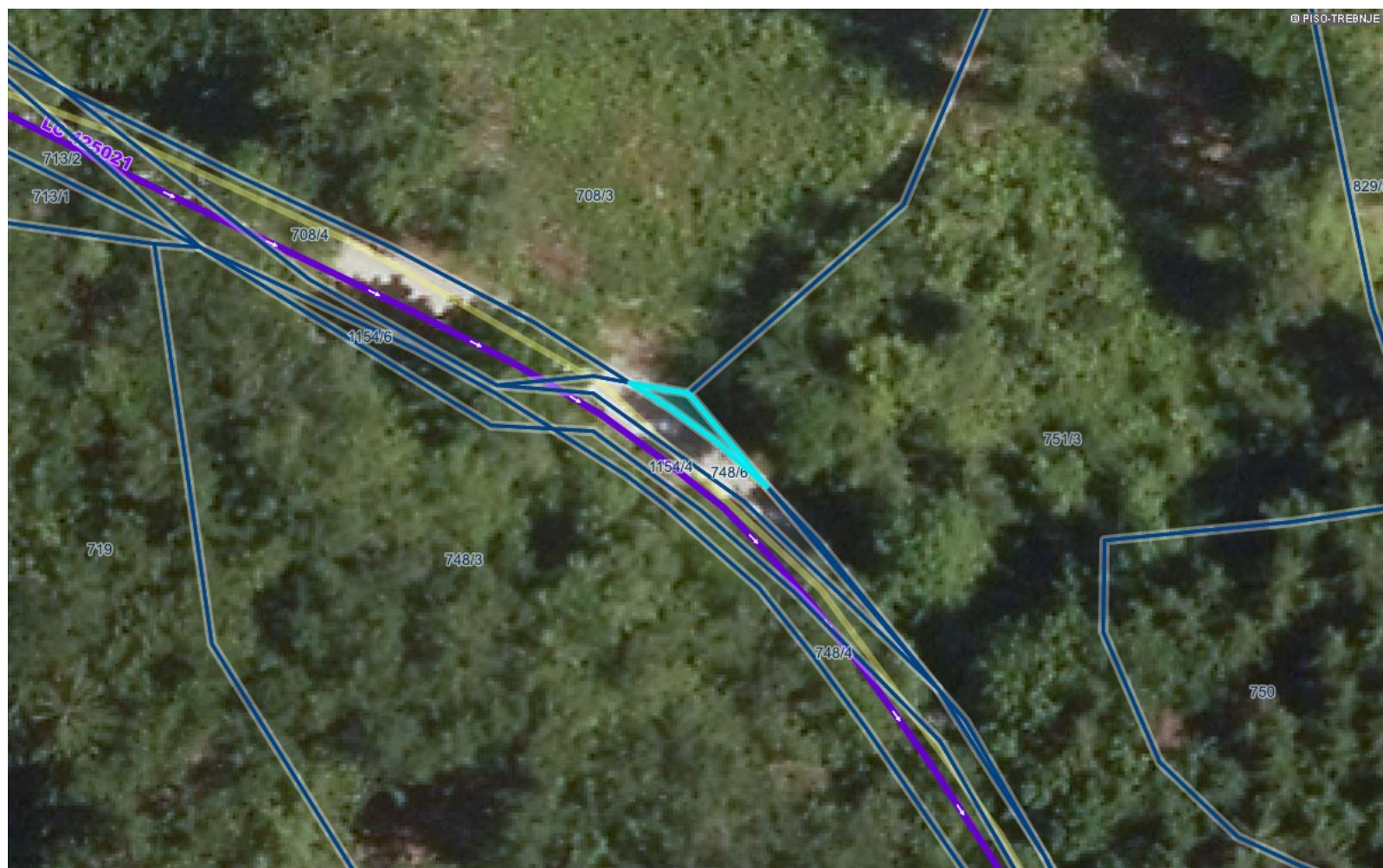
0 10 cm

merilo 1: 473

referen na linija

OZNA ENA PARCELA: katastrska ob ina: 1423-VRHTREBNJE, parcela: 1090/3

Infrastruktura (vir Ob ina) > Cestno omrežje (BCP)



LEGENDA:

Ceste

DRZAVNE CESTE

- AC - avtocesta
- HC - hitra cesta
- G1, G2, R1, R2, R3, RT

OB INSKE CESTE

- LZ - lokalne zbirne ceste
- LK - lokalne krajevne ceste
- LC - lokalne ceste
- JP - javne poti
- KJ - javne poti za kolesarje
- LG - glavne mestne ceste

KAT- oznaka

ODSEK

Oznake cest

- KAT- oznaka

ODSEK

Gozdne ceste

- Gozdne ceste

Parcele

- St.

0 20 m

0 10 cm

merilo 1: 473

referen na linija

OZNA ENA PARCELA: katastrska ob ina: 1423-VRHTREBNJE, parcela: 748/5