






OBČINA GORNJI GRAD
OBČINSKI SVET
Attemsov trg 3,
3342 Gornji Grad

06

 **tel:** (03) 839-18-50
 **fax:** (03) 839-18-64
 **E-mail:** obcina@gornji-grad.si

Datum: 18.11.2014

Predlog sklepa:

Naziv gradiva: **Poslovni načrt za zbiranje in prevoz komunalnih odpadkov v Občini Gornji Grad za leto 2015**

Pravna podlaga: 84. čl. Odloka o načinu izvajanja gospodarske javne službe zbiranja in prevoza komunalnih odpadkov ter odlaganja ostankov predelave ali odstranjevanja komunalnih odpadkov na območju Občine Gornji Grad (UG ZSO št. 8/2009)
16. čl. Statuta Občine Gornji Grad (UG ZSO št. 03/11 uradno prečiščeno besedilo in UG ZSO št. 05/12)

Predlagatelj: Stanko Ogradi, župan

Pripravil: Pup-Saubermacher d.o.o., Koroška cesta 46, Velenje
direktor Janez Herodež in vodja programa koncesij Marcel Hriberšek

Predlog sklepa :

Občinski svet Občine Gornji Grad potrdi Poslovni načrt za zbiranje in prevoz komunalnih odpadkov v Občini Gornji Grad za leto 2015.

Priloga:

- Poslovni načrt za zbiranje in prevoz komunalnih odpadkov v Občini Gornji Grad za leto 2015

Vročiti:

- PUP Saubermacher d.o.o., Koroška cesta 46, Velenje
- proračun občine
- zbirka dok. gradiva

POSLOVNI NAČRT ZA ZBIRANJE IN PREVOZ KOMUNALNIH ODPADKOV V OBČINI GORNJI GRAD ZA LETO 2015



VELENJE, 15.11.2014

Vodja programa koncesija:
Marcel Hriberšek

Uprava družbe:
Janez Herodež, direktor družbe

Kazalo

1.	PRAVNI OKVIRI IZVAJANJA JAVNE SLUŽBE	3
2.	OPREMLJENOST S POSODAMI	4
2.1.	OPREMLJENOST S POSODAMI ZA BIO ODPADKE.....	4
3.	ZBIRANJE KOSOVNIH ODPADKOV	5
4.	ZBIRNI CENTER PODHOM	5
5.	ZBIRANJE NEVARNIH ODPADKOV S PREMIČNO ZBIRALNICO IN URNIK ZA LETO 2015.....	3
6.	PODATKI O ZBRANIH KOLIČINAH KOMUNALNIH ODPADKOV ZA I. 2013.....	4
7.	PODATKI O ŠTEVILU ZBIRALNIC IN NAMEŠČENIH POSODAH.....	6
8.	OPREMLJANJE GOSPODINJSTEV Z RUMENO EMBALAŽNO VREČO ZA I. 2015.....	7
9.	KOMUNIKACIJA S POVZROČITELJI ODPADKOV IN STRATEŠKE USMERITVE V LETU 2015.....	7
10.	OBRAČUNAVANJE IN CENE STORITEV	8
11.	CENIK ODVOZA LOČENO ZBRANIH FRAKCIJ S SMETARSKIMI VOZILI ZA PRAVNE OSEBE....	8
12.	URNIKI ODVOZOV	8

1. PRAVNI OKVIRI IZVAJANJA JAVNE SLUŽBE

Izvajanje službe zbiranja, odvoza in transport odpadkov izvajamo na podlagi :

- Zakon o lokalni samoupravi (Ur. L. RS, št. 71/1993, Ur.l. RS, št. [6/1994](#) Odl.US: U-I-13/94-65, [45/1994](#) Odl.US: U-I-144/94-18, [57/1994](#), [14/1995](#), [20/1995](#) Odl.US: U-I-285/94-105, [63/1995](#), [73/1995](#) Odl.US: U-I-304/94-9, [9/1996](#) Odl.US: U-I-264/95-7, [39/1996](#) Odl.US: U-I-274-95, [44/1996](#) Odl.US: U-I-98/95, [26/1997](#), [70/1997](#), [10/1998](#), [68/1998](#) Odl.US: U-I-39/95, [74/1998](#), [12/1999](#) Skl.US: U-I-4/99 ([16/1999](#) popr.), [36/1999](#) Odl.US: U-I-313/96, [59/1999](#) Odl.US: U-I-4/99, [70/2000](#), [94/2000](#) Skl.US: U-I-305-98-14, [100/2000](#) Skl.US: U-I-186/00-10, [28/2001](#) Odl.US: U-I-416/98-38, [87/2001](#)-ZSam- 1, [16/2002](#) Skl.US: U-I-33/02-7, [51/2002](#)-ZLS-L, [108/2003](#) Odl.US: U-I-186/00-21, [77/2004](#) Odl.US: U-I-111/04-21, [72/2005](#), [100/2005](#)-UPB1, [21/2006](#) Odl.US: U-I-2/06-22, [14/2007](#)-ZSPDPO, [60/2007](#), [94/2007](#)-UPB2, [27/2008](#) Odl.US: Up-2925/07-15, U-I-21/07-18, [76/2008](#), [100/2008](#) Odl.US: U-I-427/06-9, [79/2009](#), [14/2010](#) Odl.US: U-I-267/09-19, [51/2010](#), [84/2010](#) Odl.US: U-I-176/08-10, [40/2012](#)-ZUJF) in ZLS-O
- Zakon o varstvu okolja Ur.l. RS, št. [41/2004](#), Ur.l. RS, št. [17/2006](#), [20/2006](#), [28/2006](#) Skl.US: U-I-51/06-5, [39/2006](#)-UPB1, [49/2006](#)-ZMetD, [66/2006](#) Odl.US: U-I-51/06-10, [112/2006](#) Odl.US: U-I-40/06-10, [33/2007](#)-ZPNačrt, [57/2008](#)-ZFO-1A, [70/2008](#), [108/2009](#), [108/2009](#)-ZPNačrt-A, [48/2012](#), [57/2012](#), [97/2012](#) Odl.US: U-I-88/10-11, [92/2013](#)
- Zakon o gospodarskih javnih službah (ZGJS, Ur. L. RS, št. 32/1993, Ur.l. RS, št. [30/1998](#)-ZZLPPO, [127/2006](#)-ZJZP, [38/2010](#)-ZUKN, [57/2011](#))
- Zakon o prekrških (ZP-1-UPB4, Ur. L. RS, št. 3/2007, Ur.l. RS, št. [86/2004](#), [7/2005](#) Skl.US: U-I-19/05-5, [23/2005](#)-UPB1, [34/2005](#) Odl.US: U-I-19/05-11, [44/2005](#), [55/2005](#)-UPB2, [40/2006](#) ([51/2006](#) popr.), [70/2006](#)-UPB3, [115/2006](#), [139/2006](#) Odl.US: U-I-69/06-16, [3/2007](#)-UPB4, [29/2007](#) Odl.US: U-I-56/06-31, [58/2007](#) Odl.US: U-I-34/05-9, [16/2008](#) Odl.US: U-I-414/06-7, [17/2008](#) ([21/2008](#) popr.), [76/2008](#)-ZIKS-1C, [108/2009](#), [109/2009](#) Odl.US: U-I-56/08-15, [45/2010](#)-ZIntPK, [9/2011](#), [10/2011](#) Odl.US: Up-319/10-14, U-I-63/10-7, [26/2011](#) Odl.US: Up-456/10-22, U-I-89/10-16, [29/2011](#)-UPB8, [43/2011](#) Odl.US: U-I-166/10-8, [21/2013](#)
- Resolucija o nacionalnem programu varstva okolja 2005-2012 (ReNPVP, Ur. L. RS, št. 2/2006)
- Ministrstvo za kmetijstvo in okolje. Operativni program ravnanja s komunalnimi odpadki, 13.3.2013
- Operativni program odstranjevanja odpadkov s ciljem zmanjšanja količin odloženih biorazgradljivih odpadkov za obdobje od 2009 do konca leta 2013
- Uredba o odlaganju odpadkov na odlagališčih (Ur.l. RS, št. 61/2011)
- Uredba o odpadkih (Ur.l. RS, št. 103/2011)
- Uredba o ravnanju z embalažo in odpadno embalažo (Ur. L. RS, št. 84/2006, Ur.l. RS, št. [106/2006](#), [110/2007](#), [67/2011](#) ([68/2011](#) popr.)
- Uredba o ravnanju z odpadno električno in elektronsko opremo (Ur. L. RS, št. 107/2006,100/2010)
- Uredba o ravnanju u odpadnimi jedilnimi olji in mastmi (Ur. L. RS, št. 70/2008)
- Odredba o ravnanju z ločeno zbranimi frakcijami pri opravljanju javne službe ravnanja s komunalnimi odpadki (Ur. l. RS, št.: 21/2001),
- Uredba o ravnanju z biološko razgradljivimi kuhinjskimi odpadki in vrtnim odpadom (UR. l. RS, št. 39/2010)
- Uredba o ravnanju z odpadnimi nagrobnimi svečami (Ur. L. RS, št. 78/2008)
- Uredba o ravnanju z baterijami in akumulatorji ter odpadnimi baterijami in akumulatorji (Ur. L. RS, št. 78/2008, 3/2010)
- Uredba o okoljski dajatvi za onesnaževanje okolja zaradi odlaganja odpadkov (Ur. L. št. 129/2004, [68/2005](#), [28/2006](#), [132/2006](#), [71/2007](#), [36/2008](#) Skl.US: U-I-28/08-9, [85/2008](#) , 70/2010)
- Uredba o metodologiji za oblikovanje cen storitev obveznih občinskih gospodarskih javnih služb varstva okolja (Ur.l. RS, št. [87/2012](#), [109/2012](#))
- Koncesijska pogodba za opravljanje obvezne občinske gospodarske službe varstva okolja:zbiranje in prevoz komunalnih odpadkov na območju občine Gornji Grad (odločba o podelitvi koncesije št. 354-3/2010-4, 12.8.2010)

- Uradno glasilo Zgornjesavinjskih občin (št. 17/2009) in pravilnik o tarifnem sistemu za obračun storitev gospodarske javne službe zbiranja in prevoza komunalnih odpadkov ter odlaganja ostankov predelave ali odstranjevanja komunalnih odpadkov na območju Občine Gornji Grad
- Letni program ravnanja s komunalnimi odpadki v občini Gornji Grad je izdelan v skladu z 70. členom odloka o načinu izvajanja gospodarske javne službe zbiranja in prevoza komunalnih odpadkov ter odlaganja ostankov predelave ali odstranjevanja komunalnih odpadkov na območju občine Gornji Grad (Uradno glasilo Zgornjesavinjskih občin – občina Gornji Grad (št. 08/2009) in Statuta občine Gornji Grad (uradno glasilo ZSO, št. 14/07, UPB-1)

2. OPREMLJENOST S POSODAMI

V občini Gornji Grad imamo skupaj 948 posod za komunalne odpadke. Z vrečkami za mešane komunalne odpadke je opremljeno 62 gospodinjstev, z vrečkami za odpadno embalažo pa je opremljenih 648 gospodinjstev, pri industriji sta dva naročnika.

Gospodinjstva imajo 609 posod za mešane komunalne odpadke, v stanovanjskih blokih je 15 posod za meš. kom. odpadke in 13 posod za meš. embalažo.

Pri industriji (lokali, šole, vrtci, firme) je 98 posod, od tega je 51 posod za mešane komunalne odpadke (MKO) in 47 posod za ločeno zbrane frakcije (LZF).

V zbiralnicah imamo 213 posod.

Z/š	Povzročitelji	80L	120 L	240 L	700 L	900 L	1100 L	VREČKE	SKUPAJ POSODE
								60l	
1	INDIV. HIŠE	99	508	2				62	609
1a	INDIV. HIŠE (mešana embalaža)							648	0
2	BLOKI (MKO)		2	8	5				15
2a	BLOKI (mešana embalaža)			8	5				13
3	LOKALI, OBRT (MKO)	4	21	17	9				51
3a	LOKALI, OBRT (LZF)		1	17	29			2	47
4	ZBIRALNICE			196	17				213
5	SKUPAJ	103	532	248	65	0	0	712	948

Tabela 1: Preglednica opremljenosti do 30.10.2014

2.1. OPREMLJENOST S POSODAMI ZA BIO ODPADKE

Za izvajanje odvoza biološko razgradljivih odpadkov imamo nameščenih skupno 43 standardnih posod, od tega pri blokovni gradnji 11, pri individualnih hišah 28 in pri industriji 4 posode. Evidentiranih je 304 kompostnikov.

Z/š	Povzročitelji	35l	50l	80l	120l	240l	700l	SKUPAJ	KOMPOSTNIK
1	INDIV. HIŠE	1	1		26			28	303
2	BLOKI			2	5	4		11	
3	LOKALI, OBRT				4			4	1
5	SKUPAJ	1	1	2	35	4		43	304

Tabela 3: Opremljenosti s posodami za biološke odpadke do 30.10.2014

3. ZBIRANJE KOSOVNIH ODPADKOV

Zbiranju kosovnih odpadkih bomo v naslednjem letu zopet izvedli z odvozom od hiše do hiše. Izkazalo se je, da odvoz organiziran na podlagi zbranih dopisnic ni zaživel, odzivnost je bila skoraj nična saj smo do konca meseca avgusta 2014 v vseh petih občinah zbrali le 25 naročil. Pri kosovnem odvozu je bilo v mesecu oktobru zbranih 39,535 t odpadkov.

Odvoz kosovnih odpadkov v občini Gornji Grad za I. 2015 bo potekal od 22.9. do 28.9.2015

Prebrane in razsortirane frakcije bomo kot do sedaj ločeno tehtali in vodili ločene evidence po frakcijah in občinah.

Razsortirane frakcije prepuščamo različnim pooblaščenim odjemalcem.

OBČINA GORNJI GRAD

OBMOČJE : NOVA ŠTIFTA, ŠMIKLAVŽ, TIROSEK	ODVOZ: 22.9.2015
OBMOČJE : DOL, LENART PRI G. GRADU, PODSMREČJE, PREKŠTAN, ATTEMISOV TRG, NOVO NASELJE ŠOKAT	ODVOZ: 23.9.2015
OBMOČJE : PROD, SPODNJI TRG, KOCBEKOVA CESTA, RORE TAJNA, TLAKA, FLORJAN PRI G. GRADU	ODVOZ: 24.9.2015
OBMOČJE : BOČNA	ODVOZ: 25.9.2015
OBMOČJE : ČEPLJE, DELCE, KROPA, OTOK, SLATINA	ODVOZ: 28.9.2015

4. ZBIRNI CENTER PODHOM

Sedanji delovni čas:

Ponedeljek, sredo, petek od 7. do 14. ure in ob četrtnih od 1.12.2013 dalje do 7. do 16. ure
In vsako 2. In 4. soboto v mesecu od 8. do 12. ure

Predlog novega delovnega časa:

- Vsak TOR. in ČET. od 8:00 do 15:00 (2x tedensko)
- Vsako 1. SOBOTO v mesecu od 8:00 do 12:00

Ob nedeljah in praznikih zaprto. V primeru, da 1. Sobota pade na praznik se odpiralni čas prestavi na naslednjo soboto.

Predlagan delovni čas utemeljujemo na podlagi izdelane analize prihodov odkar je odprt in za mesec september 2014.

V obdobju od 1.8.2013 do 20.10.2014 je bilo 1004 prihodov občanov med tednom.

V istem obdobju je bilo ob sobotah 68 prihodov in v podaljšanem času od 15 do 16 ure 11 prihodov. Največ prihodov je bilo med 8 in 15 uro.

Analiza tehtanj v zbirnem centru Podhom

1.8.13-20.10.14

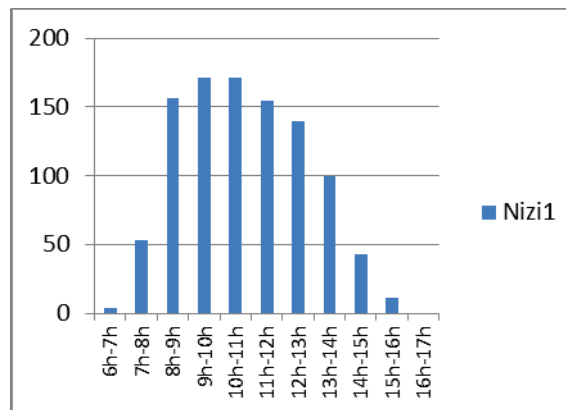
število tehtanj po uri

ura	število tehtanj				Vsa tehtanja	Sobote
	občani	smetar	abrol	kesonar		
6h-7h	4	4	0	5	13	
7h-8h	53	22	5	79	159	
8h-9h	156	37	17	147	357	
9h-10h	171	95	16	126	408	
10h-11h	171	168	11	110	460	
11h-12h	155	70	6	124	355	
12h-13h	140	163	7	172	482	
13h-14h	100	218	5	96	419	
14h-15h	43	122	6	72	243	
15h-16h	11	21	5	9	46	
16h-17h	0	6	0	4	10	
Skupaj	1004	926	78	944	2952	68

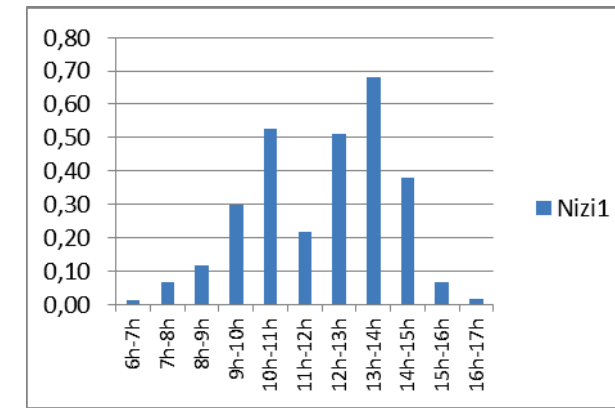
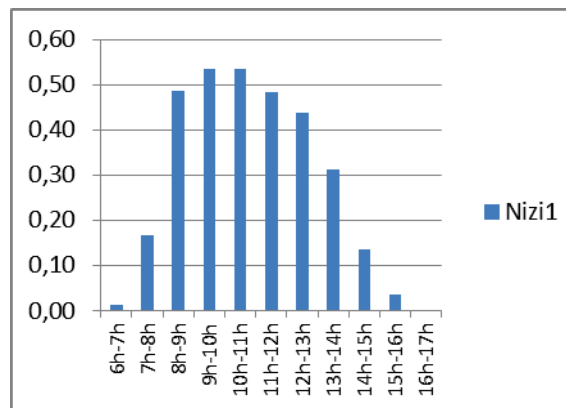
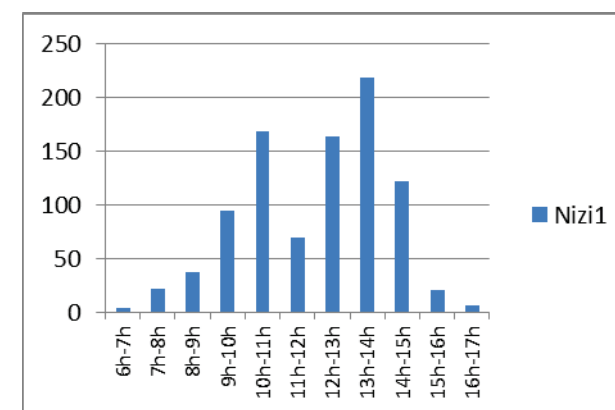
Število dni **320** **320** 320 320 **320** **24**

ura	povprečno število tehtanj na dan				Vsa tehtanja	Sobote
	občani	smetar	abrol	kesonar		
6h-7h	0,01	0,01	0,00	0,02	0,04	
7h-8h	0,17	0,07	0,02	0,25	0,50	
8h-9h	0,49	0,12	0,05	0,46	1,12	
9h-10h	0,53	0,30	0,05	0,39	1,28	
10h-11h	0,53	0,53	0,03	0,34	1,44	
11h-12h	0,48	0,22	0,02	0,39	1,11	
12h-13h	0,44	0,51	0,02	0,54	1,51	
13h-14h	0,31	0,68	0,02	0,30	1,31	
14h-15h	0,13	0,38	0,02	0,23	0,76	
15h-16h	0,03	0,07	0,02	0,03	0,14	
16h-17h	0,00	0,02	0,00	0,01	0,03	
Skupaj	3,14	2,89	0,24	2,95	9,23	2,83

OBČANI



SMETAR



Analiza tehtanj v zbirnem centru Podhom - september

1.9.14-30.9.14

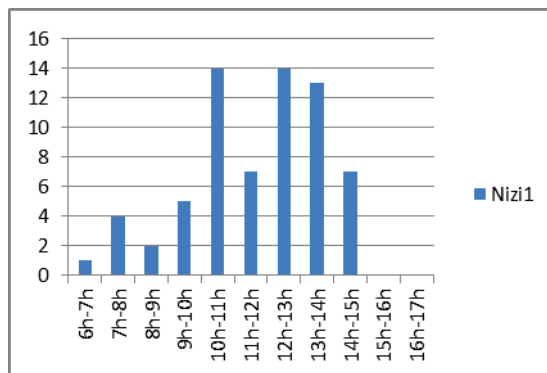
število tehtanj po uri

ura	število tehtanj				Vsa tehtanja	Sobote
	občani	smetar	abrol	kesonar		
6h-7h	0	1			1	
7h-8h	1	4		4	5	
8h-9h	16	2	6	20	24	
9h-10h	21	5	1	10	27	
10h-11h	13	14		13	27	
11h-12h	11	7		7	18	
12h-13h	3	14	1	13	18	
13h-14h	4	13		3	17	
14h-15h	2	7		7	9	
15h-16h	0	0			0	
16h-17h	0	0			0	
Skupaj	71	67	8	77	146	9

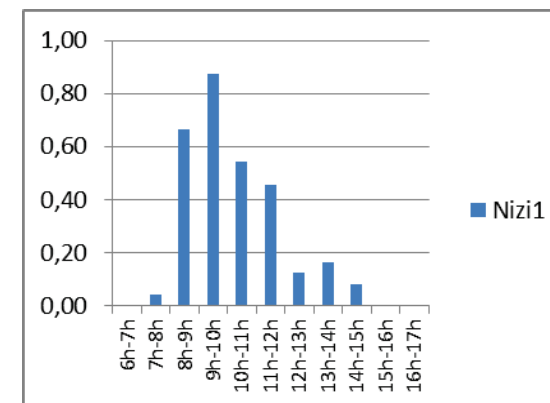
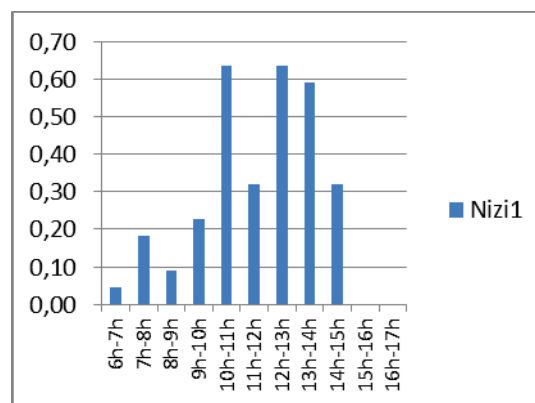
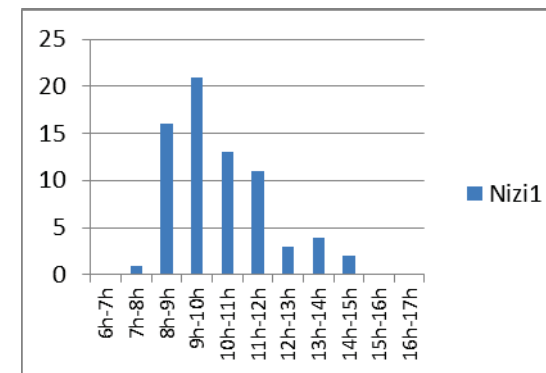
Število dni 24 22 22 22 24 2

ura	povprečno število tehtanj na dan				Vsa tehtanja	Sobote
	občani	smetar	abrol	kesonar		
6h-7h	0,00	0,05	0,00	0,00	0,50	
7h-8h	0,04	0,18	0,00	0,18	2,50	
8h-9h	0,67	0,09	0,27	0,91	12,00	
9h-10h	0,88	0,23	0,05	0,45	13,50	
10h-11h	0,54	0,64	0,00	0,59	13,50	
11h-12h	0,46	0,32	0,00	0,32	9,00	
12h-13h	0,13	0,64	0,05	0,59	9,00	
13h-14h	0,17	0,59	0,00	0,14	8,50	
14h-15h	0,08	0,32	0,00	0,32	4,50	
15h-16h	0,00	0,00	0,00	0,00	0,00	
16h-17h	0,00	0,00	0,00	0,00	0,00	
Skupaj	2,96	3,05	0,36	3,50	73,00	4,50

OBČANI



SMETAR



V zbirnem centru se ločeno zbira in oddaja:

- papir in lepenke vseh vrst in velikosti, vključno z odpadno embalažo iz papirja in lepenke;
- steklo vseh vrst in velikosti, vključno z odpadno embalažo iz stekla;
- plastiko, vključno z odpadno embalažo iz plastike ali sestavljenih materialov;
- odpadke iz kovin, vključno z odpadno embalažo iz kovin;
- embalažo, ki vsebuje ostanke nevarnih snovi ali je onesnažena (prazne tlačne posode, kovinska embalaža, ki vsebuje nevaren porozni ovoj);
- les, vključno z odpadno embalažo iz lesa;
- biorazgradljive odpadke;
- oblačila in druge vrste tekstila;
- nevarne odpadke (kozmetika, dezodoranti, jedilno olje, maščobe, topila, kisline, baze, fotokemikalije, pesticidi, biocidi, fluorescentne cevi in drugi odpadki, ki vsebujejo živo srebro, barvila, črnila, lepila in smole, detergenti);
- infekcijski material (ampule, injekcijske igle ...)
- baterije in akumulatorje;
- električno in elektronsko opremo (TV sprejemniki, radijski sprejemniki, osebni računalniki, tiskalniki, druga elektronska oprema);
- kosovne odpadke (pohištvo, vzmetnice, luči ...);
- belo tehniko (štedilniki, hladilniki, zamrzovalniki), toplotne črpalke, klimatske naprave za uporabo v gospodinjstvih;
- odpadno motorno olje;
- les, ki vsebuje nevarne snovi;
- pnevmatike za osebna vozila (posameznik lahko odda največ 4 kos);
- mešane komunalne odpdke;
- **V zbirnem centru lahko občani oddajo tudi gradbene odpadke, ki so plačljivi po veljavnem ceniku PUP-Saubermacher d.o.o.**

Protokol oddajanja komunalnih odpadkov v zbirnem centru Podhom:

1. Pred tehtnico sporočite uslužbencu zbirnega centra ime in priimek, naslov, registrsko številko vozila in občino stalnega prebivališča in vrsto odpadka.
2. Po zapisu podatkov zapeljite z vozilom na tehtnico
3. Po tehtanju zapeljite do kontejnerjev za razvrščanje odpadkov
4. Ko odpadke odložite, ponovno zapeljite na tehtnico

5. ZBIRANJE NEVARNIH ODPADKOV S PREMIČNO ZBIRALNICO IN URNIK ZA LETO 2015

Prevzem se bo izvajal skladno z uveljavitvijo Uredbe o ravnanju s komunalnimi odpadki, ki je v osnutku. Lokacije in njihovo število so navedene v urniku zbiranja nevarnih odpadkov.

Osnutek predvideva, da mora izvajalec javne službe zagotoviti ločeno zbiranje nevarnih frakcij najmanj 1x v koledarskem letu, postanek v posameznem naselju pa mora trajati vsaj 1 uro.

Zbiranje se zagotavlja s premično zbiralnico nevarnih frakcij oz. tovornim vozilom, ki je opremljen v skladu s predpisi, ki urejajo prevoz nevarnega blaga.

Prepuščeni nevarni odpadki se prebirajo, razvrščajo, ločeno tehtajo, ustrezno embalirajo.

Delavci na prevzemu so strokovno usposobljeni z licencami za ravnanje z nevarnimi odpadki.

Z nevarnimi odpadki se v času zbiranja in prevoza ravna v skladu s predpisanimi postopki o ravnanju z nevarnimi snovmi in v skladu z Zakonom o prevozu nevarnega blaga oz. po določenih ADR.

Kontrolo nad zbiranjem in prevozom izvaja naš strokovno usposobljen varnostni svetovalec.

Vodi se količinska evidenca na predpisanih evidenčnih listih za vsako frakcijo posebej.

Nevarne frakcije oddamo pooblaščenim prevzemnikom.

DATUM	URA	LOKACIJA	OBČINA
9. september 2015	od 9. do 12. ure	parkirišče pri ENGO	GORNJI GRAD
9. september 2015	od 13. do 15. ure	ŠMIKLAVŽ (Pri trgovini)	GORNJI GRAD
9. september 2015	od 16. do 18. ure	BOČNA (pri Zadružnem domu)	GORNJI GRAD

6. PODATKI O ZBRANIH KOLIČINAH KOMUNALNIH ODPADKOV ZA I. 2013

			MKO in BIO po posodah	Kosovni odvoz	ZBIRNI CENTRI	Nevarni odpadki	Zbravnice (EKO otoki)	Industrija po posodah	Industrija ostalo	GOSPODINJSTVA	ZBIRNI CENTRI	DEJAVNOST	JKS	SKUPAJ GOSPODINJSTVA	VSE SKUPAJ
24	20 01 35	zavržena EEO, ki vsebuje nevarne snovi		3.520	508					3.520	508	0		4.028	4.028
25	20 01 36	zavržena oprema, ki ni v 20 01 21, 23, 35			418	182			22	182	418	22		600	622
26	20 01 37	* les, ki vsebuje nevarne snovi								0	0	0		0	0
27	20 01 38	drugi les, ki ni zajet v 20 01 37		15.335	7.437					15.335	7.437	0		22.772	22.772
28	20 01 39	plastika		2.563	1.424					2.563	1.424	0		3.987	3.987
29	20 01 40	kovine		232	931					232	931	0		1.163	1.163
30	20 01 41	odpadki, ki nastanejo pri čiščenju dimnikov								0	0	0		0	0
31	20 01 99	drugi tovrstni odpadki								0	0	0		0	0
32	20 02	Odpadki z vrtov in parkov													
33	20 02 01	odpadki, primerni za kompostiranje	18.857					931		18.857	0	931		18.857	19.788
34	20 02 02	zemlja in kamenje								0	0	0		0	0
35	20 02 03	drugi odpadki, neprimerni za kompost.								0	0	0		0	0
36	20 03	Drugi komunalni odpadki													
37	20 03 01	mešani komunalni odpadki	344.029	9.665	1.648			12.361	71.999	353.694	1.648	84.360		355.342	439.702
38	20 03 02	odpadki iz živilskih trgov								0	0	0		0	0
39	20 03 03	odpadki pri čiščenju cest								0	0	0		0	0
40	20 03 04	greznični mulji								0	0	0		0	0
41	20 03 06	odpadki, pri čiščenju komunalnih voda								0	0	0		0	0
42	20 03 07	kosovni odpadki	24.850	18.868	6.155					43.718	6.155	0		49.873	49.873
43	20 03 99	drugi tovrstni odpadki								0	0	0		0	0
44	15 01	Embalaza vključno s komunalno													
45	15 01 01	papirna in kartonska embalaža			766		5.820	1.148		5.820	766	1.148		6.586	7.734
46	15 01 02	plastična embalaža								0	0	0		0	0
47	15 01 03	lesena embalaža								0	0	0		0	0
48	15 01 04	kovinska embalaža								0	0	0		0	0
49	15 01 05	sestavljena, kompozitna embalaža								0	0	0		0	0
50	15 01 06	mešana embalaža			1.673		25.814	4.578	1.185	25.814	1.673	5.763	5.580	27.487	38.830
51	15 01 07	steklena embalaža			2.514		42.969	5.117	744	42.969	2.514	5.861		45.483	51.344
52	15 01 09	embalaža iz tekstila								0	0	0		0	0
53	15 01 10	* onesnažena embalaža				181				181	0	0		181	181
54	15 01 11	* kovinska embalaža (spray, tlačne posode)				39				39	0	0		39	39
55	17 xx xx	Gradbeni odpadki													

56	17 01 07	mešanica betona, opeke, ploščic in keramike		1.795	217					1.795	217	0		2.012	2.012
57	17 06 05	gradbeni materiali, ki vsebujejo azbest *								0	0	0		0	0
58	17 09 04	mešani gradbeni odpadki		2.174						2.174	0	0		2.174	2.174
59	16 01 03	Izrabljene avtomobilske gume		1.882	2.458					1.882	2.458	0		4.340	4.340
SKUPAJ ZBRANIH ODPADKOV			387.736	57.998	31.755	2.144	103.788	27.244	73.950	551.698	31.755	101.194	5.580	593.421	690.195
BREZ GRADBENIH ODPADKOV			387.736	54.029	31.538	2.144	103.788	27.244	73.950	547.697	31.538	101.194	5.580	579.235	686.009

Tako kot za leto 2012 je bilo za leto I. 2013 ugotovljeno, da so količine nerealne, zaradi negativnih razmer, ki so bile posledica urejanja odlagališča v zapiranju, izgradnje zbirnega centra in nenadzorovanega odlaganja odpadkov iz drugih občin izven obratovalnega časa.

Predvidena količina za leto 2014 za preračun lastne cene v elaboratu je bila 453.321 Kg komunalnih odpadkov in 19.000 Kg biorazgradljivih odpadkov.

7. PODATKI O ŠTEVILU ZBIRALNIC IN NAMEŠČENIH POSODAH

V občini Gornji grad je 26 zbiralnic za zbiranje ločenih frakcij (papir, steklo). Skupaj je nameščenih 213 posod.

LOKACIJA	PAPIR 240	PAPIR 660	FREKVENCA ODVOZA	DAN ODVOZA	STEKLO 240	STEKLO 660	FREKVENCA ODVOZA	DAN ODVOZA	ŠT. POSOD SKUPAJ
ATTEMISOV TRG 8		3	1xMES.	VSAK 1. TOR.		2	1xMES.	VSAK 3. TOR.	5
NOVO NASELJE PRI MOSTU	4		1xMES.	VSAK 1. TOR.	4		1xMES.	VSAK 3. TOR.	8
ATTEMISOV TRG 15 PRI G.D.	3	2	1xMES.	VSAK 1. TOR.	3	1	1xMES.	VSAK 3. TOR.	9
ATTEMISOV TRG PRI A.P.	7		1xMES.	VSAK 1. TOR.	5		1xMES.	VSAK 3. TOR.	12
PROD PRI MOSTU	8		1xMES.	VSAK 1. TOR.	4		1xMES.	VSAK 3. TOR.	12
SPODNJI TRG NA KRIŠIŠČU PRI PET.	7		1xMES.	VSAK 1. TOR.	6		1xMES.	VSAK 3. TOR.	13
TLAKA NA POKOPALIŠČU	8		1xMES.	VSAK 1. TOR.	7		1xMES.	VSAK 3. TOR.	15
FLORJAN 38 PRI G. GRADU	4		1xMES.	VSAK 1. TOR.	2		1xMES.	VSAK 3. TOR.	6
DOL PRI ROGAČNIKU	7		1xMES.	VSAK 1. TOR.	5		1xMES.	VSAK 3. TOR.	12
DOL PRI STRUGARJEVEM MOSTU	4		1xMES.	VSAK 1. TOR.	3		1xMES.	VSAK 3. TOR.	7
ŠMIKLAVŽ PRI TRGOVINI	4		1xMES.	VSAK 1. TOR.	4		1xMES.	VSAK 3. TOR.	8
ŠMIKLAVŽ 16 MAČKIN KOT	4		1xMES.	VSAK 1. TOR.	3		1xMES.	VSAK 3. TOR.	7
TIROSEK 12 KAMNOLOM	4		1xMES.	VSAK 1. TOR.	3		1xMES.	VSAK 3. TOR.	7
BOČNA PRI ZADRUŽNEM DOMU		8	1xMES.	VSAK 1. TOR.	4		1xMES.	VSAK 1. ČET.	12
BOČNA PRI POKOPALIŠČU	6		1xMES.	VSAK 1. TOR.	3		1xMES.	VSAK 1. ČET.	9
BOČNA BIVŠA TRGOVINA ANČKA	6		1xMES.	VSAK 1. TOR.	3		1xMES.	VSAK 1. ČET.	9
DELCE PRI IGRIŠČU	4		1xMES.	VSAK 1. TOR.	3		1xMES.	VSAK 1. ČET.	7
KROPA 13	7		1xMES.	VSAK 1. TOR.	3		1xMES.	VSAK 1. ČET.	10
SLATINE OTOK ČEPLJE	4		1xMES.	VSAK 1. TOR.	3		1xMES.	VSAK 1. ČET.	7
OTOK 20 BOČNA	4		1xMES.	VSAK 1. TOR.	2		1xMES.	VSAK 1. ČET.	6
TIROSEK CERKEV NOVA ŠTIFTA	4		1xMES.	VSAK 1. TOR.	3		1xMES.	VSAK 3. TOR.	7
LENART- PRVI ODCEP IZ G.G.	2		1xMES.	VSAK 1. TOR.	5		1xMES.	VSAK 3. TOR.	7
TIROSEK POD CERKVIJO	1		1xMES.	VSAK 1. TOR.	2		1xMES.	VSAK 3. TOR.	3
ČERNIVEC PIZZERIJA 902	1		1xMES.	VSAK 1. TOR.	1		1xMES.	VSAK 3. TOR.	2
DELCE PRI A.P.	4	1	1xMES.	VSAK 1. TOR.	3		1xMES.	VSAK 1. ČET.	8
TLAKA 23 (TIČJEK)	3		1xMES.	VSAK 1. TOR.	2		1xMES.	VSAK 3. TOR.	5
	110	14			86	3			213

Zbiralnice so postavljene v soglasju z lastniki zemljišč. Vse posode so opremljene z namenskimi nalepkami v ustrezni barvi in odprtini.

Ločeno zbrane frakcije odvažamo embalažnim shemam po letno dogovorjenem procentualnem deležu, ki ga določa ministrstvo za okolje.

8. OPREMLJANJE GOSPODINJSTEV Z RUMENO EMBALAŽNO VREČO ZA I. 2015

OBČINA	LOKACIJA	DATUM	URA
GORNJI GRAD	ŠMIKLAVŽ (pri trgovini)	15.5.2015	od 10:00 do 16:00 ure
GORNJI GRAD	PRI OBČINSKI ZGRADBI (parkirišče zadaj)	18., 19., 20.5.2015	od 10:00 do 16:00 ure
GORNJI GRAD	BOČNA (pri trgovini)	21., 22.5.2015	od 10:00 do 16:00 ure

Gospodinjstva bodo z urnikom opremljanja predhodno obveščena.

9. KOMUNIKACIJA S POVZROČITELJI ODPADKOV IN STRATEŠKE USMERITVE V LETU 2015

Različne reklamacije in pritožbe, še naprej obravnavamo in rešujemo tekoče v skladu s standardom kakovosti 9001 in okoljskim standardom 14001.

Tako kot v letošnjem bomo tudi v naslednjem letu izdali brošuro. V brošuri bodo zajeti vsi pomembni napotki o ločenem zbiranju in ostale informacije. Prejela jih bodo vsa gospodinjstva.

Več ostalih informacij bo na voljo na naših spletnih straneh. Obveščanje uporabnikov bomo še naprej izvajali v skladu z zakonskimi zahtevami.

Z naslednjim letom načrtujemo 1x mesečni odvoz mešane embalaže (plastenke pločevinke). Odvoz bomo pričeli izvajati s 1.1.2015, predhodno bomo opremili vso blokovno gradnjo z dodatnimi volumni za embalažo.

Strošek nabave dodatnih posod za vse občine pri blokovni gradnji znaša 10.300,00€ z DDV.

Stroškovnik izvajanja GJS bo opredeljen v elaboratu za leto 2015 z novim preračunom lastne cene glede na skupne stroške storitev in predvidene količine komunalnih odpadkov za leto 2015.

10. OBRAČUNAVANJE IN CENE STORITEV

Storitve odvoza odpadkov po spodaj navedenih cenah smo pričeli obračunavati z mesecem majem za april 2014.

Cene so definirane skladno z uredbo o metodologiji za oblikovanje cen storitev obveznih občinskih gospodarskih javnih služb varstva okolja.

Skladno z Uredbo o ravnanju s komunalnimi odpadki in Uredbo o ravnanju z odpadki nastalih pri gradbenih delih gradbene odpadke obračunavamo povzročiteljem oz. investitorjem, zbrane količine so izvzete iz skupno zbranih mesečnih količin za obračun.

GORNJI GRAD (velja od 1.5.2014)			
STORITEV	EUR/ENOTA		EUR/ENOTA
UPORABA JAVNE INFRASTRUKTURE	0,01584	€/kg	
ZBIRANJE KOMUNALNIH ODPADKOV (KO)	0,21675	€/kg	
ZBIRANJE BIOLOŠKO RAZGRADLJIVIH ODPADKOV (BIOO)	0,00100	€/kg	
UPORABA JAVNE INFRASTRUKTURE OBDELAVE KO-SIMBIO	0,02861	€/kg	
OBDELAVA KO - SIMBIO	0,05766	€/kg	0,08627 €/kg
UPORABA JAVNE INFRASTRUKTURE OBDELAVE BIOO-SIMBIO	0,05049	€/kg	
OBDELAVA BIOO - SIMBIO	0,03180	€/kg	0,08229 €/kg
UPORABA JAVNE INFRASTRUKTURE ODLAGANJE KO-SIMBIO	0,03196	€/kg	
ODLAGANJE KO PO OBDELAVI – SIMBIO*	0,02518	€/kg	0,05714 €/kg
*se obračunava za 35% v obdelavo sprejetih odpadkov			

11. CENIK ODVOZA LOČENO ZBRANIH FRAKCIJ S SMETARSKIMI VOZILI ZA PRAVNE OSEBE

PAPIR	MEŠANA EMBALAŽA	STEKLO	CENA ZA ODVOZ
	60L VREČKA		1,95 €

PAPIR	MEŠANA EMBALAŽA	STEKLO	CENA ZA ODVOZ
	240L -POSODA		7,02 €

PAPIR	MEŠANA EMBALAŽA	STEKLO	CENA ZA ODVOZ
	660L -POSODA		12,09 €

	MEŠANA EMBALAŽA		CENA ZA ODVOZ
	1100L -POSODA		17,16 €

V CENI NI ZAJET 9,5% DDV

12. URNIKI ODVOZOV

Urniki odvozov za mešane komunalne in biološke odpadke ter mešeno embalažo so na novo izdelani, naročniki bodo o novih datumih odvozov sproti kot do sedaj **obveščeni preko položnic**.

Odvoz se bo izvajal tudi med prazniki. Izjema je le 1. januar, ki se bo nadomestil z odvozom v soboto po 1.januarju.

Biorazgradljivi odpadki se bodo od 1.4. do 31.10. odvažali 1x tedensko in od 1.11. do 31.3. na 14 dni.