

Občina Tolmin – spremembe občinskih cest

Zaradi neuskklajenosti veljavnega občinskega odloka, osmi občinskih cest in stanjem v naravi, so se v Občini Tolmin odločili uskladiti odlok o kategorizaciji občinskih cest z digitalnimi osmi cest.

V fazi usklajevanja osi občinskih cest z dejanskim stanjem se je potek osi nekaterih odsekov spremenil, zato so pri primerjavi starega in novega stanja osi na določenih delih opazna odstopanja.

1. Spremembe pri kategorizaciji obstoječe kategoriziranih cest

1.1. Uskladitev kategorizacije cest z dejanskim stanjem potekov cest v naravi



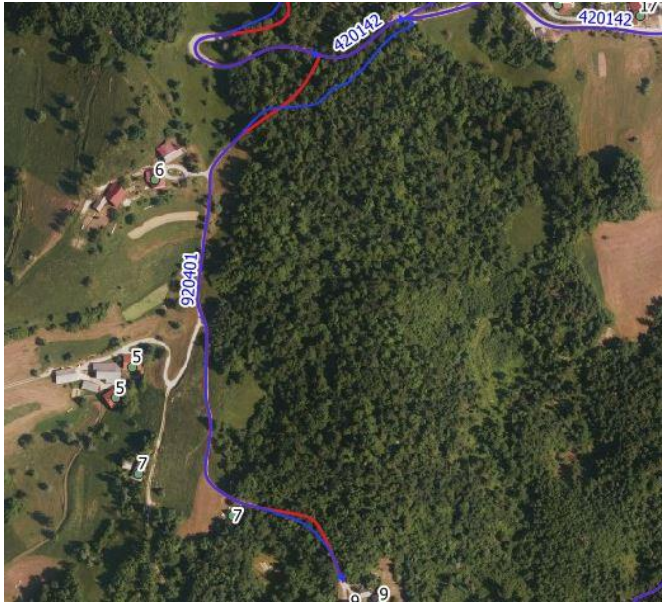
JP 920011:

Kategorizacija javne poti 920011 se uredi glede na dejanski obstoj za kategorizacijo ustrezne ceste v naravi.



JP 920291:

Kategorizacija javne poti 920291 se uredi glede na dejanski obstoj za kategorizacijo ustrezne ceste v naravi.



JP 920401:

Kategorizacija javne poti 920401 se uredi glede na dejanski obstoj za kategorizacijo ustrezne ceste v naravi. Pri tem se ji spremeni stik z LC 420142.



JP 920891:

Kategorizacija javne poti 920891 se uredi glede na dejanski obstoj za kategorizacijo ustrezne ceste v naravi. Pri tem se ji spremeni stik z LC 420152.



JP 921001:

Kategorizacija javne poti 921001 se uredi glede na dejanski obstoj za kategorizacijo ustrezne ceste v naravi.



JP 921041:

Kategorizacija javne poti 921041 se uredi glede na dejanski obstoj za kategorizacijo ustrezne ceste v naravi.



JP 922755:

Kategorizacija javne poti 922755 se uredi glede na dejanski obstoj za kategorizacijo ustrezne ceste v naravi. Pri tem se ji spremeni stik z LC 420142.



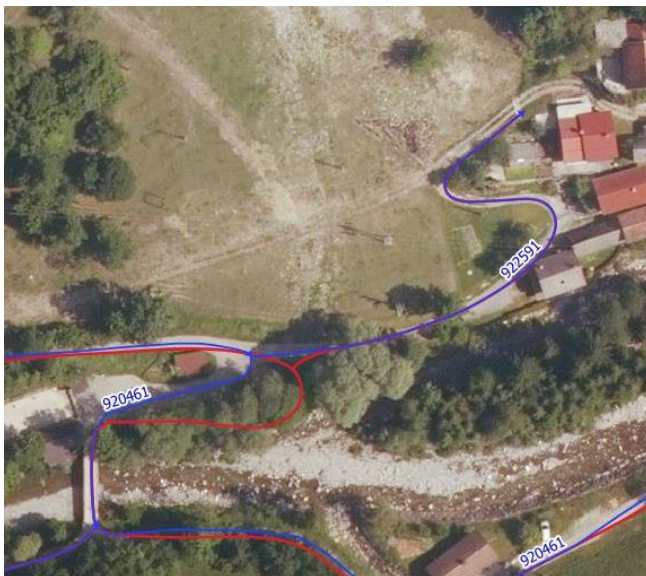
JP 922045:

Kategorizacija javne poti 922045 se uredi glede na dejanski obstoj za kategorizacijo ustrezne ceste v naravi.



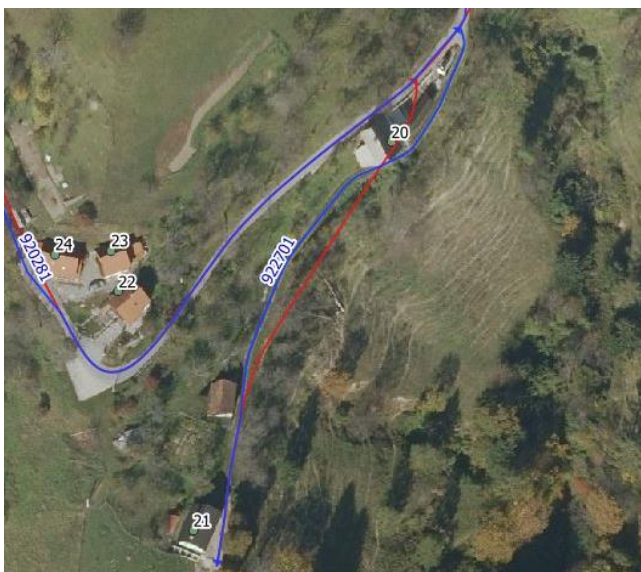
JP 921791:

Kategorizacija javne poti 921791 se uredi glede na dejanski obstoj za kategorizacijo ustrezne ceste v naravi.



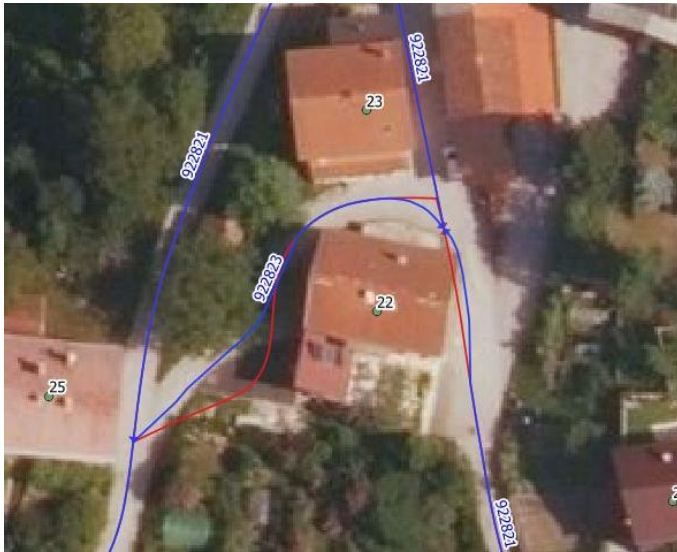
JP 922591:

Kategorizacija javne poti 922591 se uredi glede na dejanski obstoj za kategorizacijo ustrezne ceste v naravi. Pri tem se ji spremeni stik z JP 920461.



JP 922701:

Kategorizacija javne poti 922701 se uredi glede na dejanski obstoj za kategorizacijo ustrezne ceste v naravi. Pri tem se ji spremeni stik z JP 920281.



JP 922823:

Kategorizacija javne poti 922823 se uredi glede na dejanski obstoj za kategorizacijo ustrezne ceste v naravi.



JP 922912:

Kategorizacija javne poti 922912 se uredi glede na dejanski obstoj za kategorizacijo ustrezne ceste v naravi. Pri tem se ji spremeni stik z LC 420141.



JP 922945:

Kategorizacija javne poti 922945 se uredi glede na dejanski obstoj za kategorizacijo ustrezne ceste v naravi.

1.2. Krajšanje kategorizacije cest



JP 921011:

Javna pot 921011 se skrajša do dovoza k zadnjemu objektu (h. š. 17) glede na dejanski obstoj za kategorizacijo ustrezne ceste v naravi.



JP 922661:

Javna pot 922661 se skrajša do dovoza k zadnjemu objektu (h. š. 6) glede na dejanski obstoj za kategorizacijo ustrezne ceste v naravi.



JP 922753:

Javna pot 922753 se skrajša do dovoza k zadnjemu objektu glede na dejanski obstoj za kategorizacijo ustrezne ceste v naravi.
