



**OBČINA MIKLAVŽ
NA DRAVSKEM POLJU**

ŽUPAN

Nad izviri 6
2204 Miklavž na Dravskem polju
www.miklavz.si

Tel. 02 / 6296 820
Fax. 02 / 6296 828
E-pošta: obcina.miklavz@miklavz.si

Številka: 371-2/2020

Datum: 6.2.2020

OBČINSKEMU SVETU OBČINE MIKLAVŽ NA DRAVSKEM POLJU

Zadeva: Gradivo za 13. redno sejo Občinskega sveta

Vsebina:	Plan letnega in zimskega vzdrževanja občinskih cest in javnih površin v občini Miklavž na Dravskem polju za leto 2020
Gradivo predlaga:	mag. Egon Repnik, univ.dipl.prav., župan
Gradivo pripravil:	Simon Hmelak, občinska uprava
Poročevalec na seji:	Egon Repnik, župan Simon Hmelak

PREDLOG SKLEPA:

Na podlagi Odloka o občinskih cestah v občini Miklavž na Dravskem polju (MUV št. 12/2000) Občinski svet občine Miklavž na Dravskem polju sprejme Plan letnega in zimskega vzdrževanja občinskih cest in javnih površin v občini Miklavž na Dravskem polju za leto 2020.

Mag. Egon Repnik, župan



OBČINA MIKLAVŽ
NA DRAVSKEM POLJU

**PLAN LETNEGA IN ZIMSKEGA
VZDRŽEVANJA OBČINSKIH CEST IN
JAVNIH POVRŠIN V OBČINI MIKLAVŽ NA
DRAVSKEM POLJU ZA LETO 2020**

Datum: 6.2.2020

VSEBINA

1	UVOD	3
2	REDNO LETNO VZDRŽEVANJE JAVNIH CEST IN POVRŠIN	4
2.1	PREGLEDNIŠKA DELA	4
2.1.1	Pregled sestavnih delov ceste, cestnega sveta in varovalnega pasu.....	4
2.1.2	Ocena prometne varnosti	4
2.1.3	Zapis ugotovitev in sporočanje	4
2.1.4	Zavarovanje mesta izvajanja vzdrževalnih del ali izrednega dogodka	4
2.2	CESTIŠČA.....	4
2.2.1	Asfaltne prometne površine.....	4
2.2.2	Makadamske prometne površine.....	4
2.2.3	Tlakovane površine	5
2.3	BANKINE	5
2.4	NAPRAVE ZA ODVODNJAVANJE	5
2.5	ZELENE POVRŠINE in BREŽINE.....	5
2.6	PROMETNA SIGNALIZACIJA IN OPREMA.....	5
2.7	VZDRŽEVANJE JAVNE HIGIENE	5
2.8	KOŠNJA V OBCESTNEM PASU	5
2.9	REDNO VZDRŽEVANJE CESTNIH OBJEKTOV	6
2.10	VZDRŽEVANJE AVTOBUSNIH POSTAJ	6
2.11	INTERVENCIJE	6
2.12	OCENA FINANČNEGA OBSEGA REDNEGA LETNEGA VZDRŽEVANJA.....	6
3	ZIMSKA SLUŽBA.....	10
3.1	UVOD	10
3.2	IZVAJANJE ZIMSKE SLUŽBE	10
3.3	ROČNO ČIŠČENJE IN POSIPANJE CEST	12
3.4	ODVOZ SNEGA.....	12
3.5	ŠKODA POVZROČENA V ČASU ZIMSKE SEZONE.....	12
3.6	ZAKLJUČEK ZIMSKE SEZONE	13
3.7	KONTROLA IZVEDENIH DEL	13
4	INVESTICIJSKO VZDRŽEVALNA DELA V LETU 2020	14

PRILOGE:

- Seznam cest v občini po odloku o kategorizaciji cest
- Situacija cest v občini po odloku o kategorizaciji cest
- Seznam in dolžine makadamskih cest v letu 2019
- Seznam cest, ki so v planu 2020 za asfaltiranje
- Situacija makadamskih cest in tistih, ki so v planu 2020 za asfaltiranje
- Plan pluzenja cest

1 UVOD

Po Odloku o lokalnih gospodarskih javnih službah v občini Miklavž na Dravskem polju (MUV 8/2000; 4/2007) in Odloku o občinskih cestah v občini Miklavž na Dravskem polju (MUV 12/2000) je vzdrževanje občinskih cest obvezna gospodarska javna služba, ki jo izvaja občinska uprava. Izvajanje nalog rednega vzdrževanja zagotavlja z režijskim obratom in z delavci preko programa javnih del ter z oddajo del z razpisom po Zakonu o javnem naročanju.

Glede na Odlok o kategorizaciji občinskih cest v občini Miklavž na Dravskem polju (MUV, 19/2009), ceste delimo po njihovih kategorijah na lokalne ceste (LC), zbirne krajevne ceste (LZ), krajevene ceste (LK) in javne poti (JP). Vrste in način izvedbe rednih vzdrževalnih del na javnih cestah in potrebne nivoje rednega vzdrževanja cest določa Pravilnik o rednem vzdrževanju javnih cest (Ur.l. RS št. 38/16). Občinske ceste se morajo, ob gospodarnosti vzdrževanja in upoštevanja predpisov, vzdrževati in obnavljati tako, da ob upoštevanju njihovega pomena za povezovanje prometa v prostoru, omogočajo varno odvijanje prometa.

Občinska uprava za vsako leto pripravi letni plan rednega in zimskega vzdrževanja občinskih cest in javnih površin ter operativni načrt zimske službe. Nadzor nad izvajanjem letnega in zimskega vzdrževanja opravljajo strokovne službe občinske uprave.

Program vzdrževalnih del na javnih cestah obsega vsakoletna dela rednega in investicijskega vzdrževanja javnih površin in vključuje:

- pregledniško službo;
- redno vzdrževanje prometnih površin, bankin, odvodnjavanje cest in brežin, prometne signalizacije in opreme, cestnih naprav ter cestnih objektov, vegetacije, kolesarskih postajališč;
- zagotavljanje preglednosti, čiščenje cest, intervencijski ukrepi;
- obnovitvena dela;
- ukrepe za umirjanje prometa;
- zimsko službo.

K vzdrževanju cest po tem programu ne spadajo samo ceste in vozne površine, po katerih se gibljejo vozila, temveč tudi vse druge javne površine, kot so pločniki, stopnišča, javne poti, vaška središča, avtobusna postajališča, parkirne in druge površine ob objektih, ki so v lasti ali upravljanju občine.

V sklopu vzdrževanja cest so predmet vzdrževanja naslednji infrastrukturni objekti: mostovi, avtobusne postaje, naprave za odvodnjavanje meteorne vode, prepusti, podporni in oporni zidovi, prometna signalizacija in prometna oprema ob cestah. Dela, ki so predmet rednega vzdrževanja opravijo podjetja ali samostojni podjetniki, ki jih s postopkom javnega naročanja izbere občina Miklavž na Dravskem polju. Dela je možno v smislu racionalne porabe denarja oddati po posameznih sklopih, ki so vnaprej definirani v razpisni dokumentaciji.

Za opravljanje del rednega vzdrževanja in javne higiene na vseh javnih površinah v Občini Miklavž na Dravskem polju je usposobljen režijski obrat v katerem je vsako leto zaposlenih tudi nekaj delavcev preko programa javnih del, ki opravijo manjša vzdrževalna dela. V letu 2006 je Občina Miklavž na Dravskem polju nabavila manjšo tovorno vozilo s kesonom. Z nabavo tega vozila je bila delavcema zagotovljena večja mobilnost na terenu in hitrejši doseg ciljne lokacije, prevoz manjših količin materiala in lastnih delovnih sredstev potrebnih za opravljanje dela. Le-ti opravijo dela v takem obsegu, ki zagotavlja njihovo varnost in varnost prometa po cestah.

2 REDNO LETNO VZDRŽEVANJE JAVNIH CEST IN POVRŠIN

2.1 PREGLEDNIŠKA DELA

2.1.1 Pregled sestavnih delov ceste, cestnega sveta in varovalnega pasu

- pregledovanje stanja vozišča
- pregledovanje naprav za odvodnjavanje
- pregledovanje cestne opreme
- pregledovanje prometne in neprometne signalizacije
- pregledovanje cestnih objektov
- pregledovanje urejenosti prostega profila ceste in polja preglednosti
- pregledovanje vseh ostalih elementov ceste in varovalnega pasu zaradi morebitnih kvarnih vplivov na cesto in varnost prometa
- opazovanje delovanja javne razsvetljave in semaforizacije

2.1.2 Ocena prometne varnosti

- ocenjevanje prometne varnosti v odvisnosti od stanja cest, vplivov okolja in vremenskih pojavov, stanja in postavitve signalizacije
- izvajanje nujnih ukrepov ob zmanjšani prometni varnosti

2.1.3 Zapis ugotovitev in sporočanje

- izpolnjevanje potrebne dokumentacije (poročilo o pregledu cest ali dnevnik) opremljene s fotografijo
- obveščanje nadrejenih o nepravilnostih pri posegih v cesto in varovalni pas
- obveščanje nadrejenih o večjih poškodbah in nepravilnostih, ki jih preglednik ne zmore odpraviti sam

2.1.4 Zavarovanje mesta izvajanja vzdrževalnih del ali izrednega dogodka

- postavljanje signalizacije za zavarovanje svojega dela
- zavarovanje nevarnega mesta z ustrezno prometno signalizacijo ob elementarnem dogodku (udor, poplava, porušitve obcestnih objektov, snegolom, žled, ...)
- zavarovanje nevarnega mesta v primeru poškodbe ceste, če ta ogroža prometno varnost
- zavarovanje v primeru prometne nezgode na nepreglednih odsekih cest in na podlagi poziva policije in regijskega centra za obveščanje

2.2 CESTIŠČA

2.2.1 Asfaltne prometne površine

- ročno čiščenje vozišča - pometanje posipnega materiala (peska) po končani zimi in čiščenje po košnji bankin
- strojno pometanje s specialnim vozilom
- krpanje manjših udarnih jam - s hladno zmesjo
- krpanje udarnih jam z vročo asfaltno maso
- ročno čiščenje pločnikov, avtobusnih postaj, stopnišč, javnih poti, in prehodov za pešce
- škropljenje proti plevelu in odstranjevanje plevela

2.2.2 Makadamske prometne površine

- krpanje udarnih jam, grederiranje in dodajanje gramoznega materiala
- škropljenje makadamskih vozišč v sušnem obdobju

2.2.3 Tlakovane površine

- zamenjava poškodovanih tlakovcev
- škropljenje proti plevelu in odstranjevanje plevela
- ročno čiščenje in pometanje

2.3 BANKINE

- popravila z dodajanjem ali odstranjevanjem viška materiala, utrjevanje
- prekopi za odvod zastale vode

2.4 NAPRAVE ZA ODVODNJAVANJE

- ročno čiščenje naprav za odvodnjo (obcestnih jarkov, meteornih jaškov, muld, linijskih požiralnikov in prepustov, ponikovalnic)
- strojno čiščenje naprav za odvodnjo

2.5 ZELENE POVRŠINE in BREŽINE

- čiščenje
- utrjevanje in odstranjevanje nestabilnega materiala
- ročna košnja bankin
- obrezovanje vegetacije, ki zastira prometno signalizacijo
- zasaditev z okrasnimi rastlinami in vzdrževanje cvetličnih gred in korit
- čiščenje in vzdrževanje polja preglednosti - pregledni trikotnik, pregledna berma
- strojno rezanje vegetacije ob cestah -specialno vozilo z delovnim priključkom
- strojno podiranje dreves in odvoz drevja v deponijo

2.6 PROMETNA SIGNALIZACIJA IN OPREMA

- čiščenje pokončne prometne signalizacije
- manjša popravila prometne signalizacije (ravnanje nosilnih drogov, obračanje)
- čiščenje usmerjevalnih PVC stebričkov in montaža manjkajočih odsevnih teles
- opozarjanje na poškodovane in odtujene prometne znake, dele odbojnih in zaščitnih ograj in usmerjevalnih PVC stebričkov
- čiščenje cestnih ogledal
- postavljanje signalizacije za zavarovanje svojega dela
- postavitve nove prometne signalizacije
- ukrepi za umirjanje prometa
- obnova talne prometne signalizacije (prehodi za pešce, oznake ŠOLA, oznake na grbinah, sredinske črte)
- menjava informativnih tabel na mejah občine

2.7 VZDRŽEVANJE JAVNE HIGIENE

- pobiranje in odstranjevanje odpadkov ob cestah,
- praznjenje koškov za smeti.

2.8 KOŠNJA V OBCESTNEM PASU

- ročna košnja,
- stroja košnja,
- grabljenje,
- nalaganje,
- odvoz

2.9 REDNO VZDRŽEVANJE CESTNIH OBJEKTOV

- čiščenje in manjša popravila mostov, opornih zidov, prepustov;
- protikorozijska zaščita in barvanje odbojnih in varnostnih ograj, drogov, konzol in nosilcev prometnih znakov in cestnih ogledal

2.10 VZDRŽEVANJE AVTOBUSNIH POSTAJ

- čiščenje avtobusnih postaj – pranje in odstranjevanje grafitov
- zamenjava poškodovanih in odtujenih elementov avtobusne postaje, kot so sedeži, stranice, deli streh, koši za smeti

2.11 INTERVENCIJE

- nevtralizacija razlitih nevarnih tekočin v primeru prometne nesreče
- čiščenje po prometni nesreči
- zavarovanje cestišča v primeru poškodbe zaradi prometne nesreče

2.12 OCENA FINANČNEGA OBSEGA REDNEGA LETNEGA VZDRŽEVANJA

	Ocena (EUR)
PREGLEDNIŠKA DELA	2.000
Pregled sestavnih delov ceste, cestnega sveta in varovalnega pasu	1.000
Ocena prometne varnosti	250
Zapis ugotovitev in sporočanje	250
Zavarovanje mesta izvajanja vzdrževalnih del ali izrednega dogodka	500
CESTIŠČA	33.000
Asfaltne prometne površine	24.000
Makadamske prometne površine	8.000
Ostale površine	1.000
BANKINE	10.000
NAPRAVE ZA ODVODNJAVANJE	5.000
ZELENE POVRŠINE IN BREŽINE	3.000
PROMETNA SIGNALIZACIJA IN OPREMA	18.000
VZDRŽEVANJE JAVNE HIGIENE	1.000
KOŠNJA V OBCESTNEM PASU	5.000
REDNO VZDRŽEVANJE CESTNIH OBJEKTOV	1.000
VZDRŽEVANJE AVTOBUSNIH POSTAJ	500
INTERVENCIJE	1.000
SKUPAJ	79.500

TERMINSKI PLAN REDNEGA VZDRŽEVANJA ZA DELAVCE IZ REŽIJSKEGA OBRATA													
OPIS DELA	JAN	FEB	MAR	APR	MAJ	JUN	JUL	AVG	SEP	OKT	NOV	DEC	
CESTIŠČA													
Asfaltne prometne površine													
- čiščenje vozišča in ostalih prometnih površin – pločniki, kolesarske steze, stopnišča			X	X	X	X	X	X	X	X			
- krpanje manjših udarnih jam – s hladno zmesjo	X	X	X	X	X	X	X	X	X	X	X	X	
Makadamske prometne površine													
- krpanje manjših udarnih jam	X	X	X	X	X	X	X	X	X	X	X	X	
BANKINE													
- popravila, utrjevanje			X	X	X	X	X	X	X	X			
- prekopi za odvod vode			X	X				X	X				
NAPRAVE ZA ODVODNJAVANJE													
- čiščenje obcestnih jarkov, meteornih jaškov, linijskih rešetk, jaškov, kanalet in prepustov	X	X	X	X	X	X	X	X	X	X	X	X	
ZELENE POVRŠINE IN BREŽINE													
- vzdrževanje in čiščenje			X	X						X	X		
- utrjevanje in odstranjevanje nestabilnega materiala			X	X	X								
- ročna košnja					X	X	X	X	X	X			
- obsekavanje in obrezovanje										X	X		
- obrezovanje vegetacije, ki zastira prometno signalizacijo	X	X	X	X	X	X	X	X	X	X	X	X	
PROMETNA SIGNALIZACIJA IN OPREMA													
- čiščenje pokončne prometne signalizacije	X	X	X	X	X	X	X	X	X	X	X	X	
- manjša popravila poškodovane prometne signalizacije in opreme	X	X	X	X	X	X	X	X	X	X	X	X	
- čiščenje usmerjevalnih stebričkov			X	X	X				X	X			
- montaža manjkajočih odsevnih teles	X	X	X	X	X	X	X	X	X	X	X	X	
CESTNI OBJEKTI													
Mostovi													
- barvanje ograj	X	X	X	X	X	X	X	X	X	X	X	X	
- čiščenje, cestišča in odtokov			X	X					X	X			

TERMINSKI PLAN REDNEGA VZDRŽEVANJA ZA DELAVCE IZ REŽIJSKEGA OBRATA

OPIS DELA	JAN	FEB	MAR	APR	MAJ	JUN	JUL	AVG	SEP	OKT	NOV	DEC
INTERVENCIJSKI UKREPI												
- označitev ovir in zavarovanje prometa	x	x	x	x	x	x	x	x	x	x	x	x
ZIMSKA SLUŽBA												
- ročno čiščenju avtobusnih postaj, pločnikov, križišč, prehodov za pešce, odtočnih kanalov in jaškov (SNEG, PESEK)	x	x	x	x							x	x
- ročno čiščenje zasnežene navpične prometne signalizacije in ogledal	x	x	x								x	x
- ročno posipanje cestnih površin, pločnikov, stopnišč in pešpoti	x	x	x								x	x
VZDRŽEVANJE JAVNE HIGIENE												
- pobiranje in odstranjevanje odpadkov iz javnih površin	x	x	x	x	x	x	x	x	x	x	x	x
- praznjenje koškov za smeti	x	x	x	x	x	x	x	x	x	x	x	x
CESTIŠČA												
Asfaltne prometne površine												
- strojno čiščenje vozišča in ostalih prometnih površin – pločniki, kolesarske steze po končani zimi – 1x letno			x	x	x							
- krpanje udarnih jam z vročo asfaltno maso (rezanje asfalta, odstranitev starega asfalta, urejanje podlage, asfaltiranje) – po potrebi				x	x	x	x	x	x	x		
- zalivanje razpok na obstoječem asfaltu – po potrebi				x	x	x	x	x	x	x		
Makadamske prometne površine												
- krpanje udarnih jam z nanosom novega materiala in valjanjem – po potrebi					x	x	x	x				
- grederiranje in valjanje (po potrebi odstranitev ali dovoz gramoznega materiala) – 2x letno				x					x			
- polivanje makadamskih vozišč v sušnem obdobju – po potrebi						x	x	x				
BANKINE												
- popravila, utrjevanje, uravnavanje – 2x letno				x					x			
- prekopi za odvod vode, bankine – po potrebi			x	x	x	x	x	x	x	x	x	
NAPRAVE ZA ODVODNJAVANJE												
- čiščenje obcestnih jarkov, meteornih jaškov, linijskih rešetk, jaškov, kanalet in prepustov – po potrebi	x	x	x	x	x	x	x	x	x	x	x	x

TERMINSKI PLAN REDNEGA VZDRŽEVANJA ZA IZVAJALCA REDNEGA VZDRŽEVANJA

OPIS DELA	JAN	FEB	MAR	APR	MAJ	JUN	JUL	AVG	SEP	OKT	NOV	DEC
ZELENE POVRŠINE IN BREŽINE												
- utrjevanje in odstranjevanje nestabilnega materiala			x	x	x							
- strojna košnja v obcestnem pasu, košnja večjih javnih površin – 3X letno						x		x		x		
- obsekavanje in obrezovanje vegetacije ob cesti						x		x		x		
PREGLEDNIŠKA SLUŽBA												
opravljanje vseh nalog pregledniške službe – po naročilu občine	x	x	x	x	x	x	x	x	x	x	x	x
PROMETNA SIGNALIZACIJA IN OPREMA												
- obnova talnih prometnih označb (prehodi za pešce, oznake za šolo, označba ne grbinah za umirjanje prometa, stranske in sredinske črte) – 1x letno				x	x			x				
- postavitve in montaža novih prometnih znakov, cestnih ogledal – po potrebi	x	x	x	x	x	x	x	x	x	x	x	x
- montaža manjkajočih odsevnih teles, odbojnih ograj – po potrebi	x	x	x	x	x	x	x	x	x	x	x	x
CESTNI OBJEKTI												
Mostovi												
- vizualni pregledi varovalnih ograj	x	x	x	x	x	x	x	x	x	x	x	x
- čiščenje odvodnjavanja objekta			x	x					x	x		
- popravila poškodovanih delov konstrukcije (betonski deli, ograja)	x	x	x	x	x	x	x	x	x	x	x	x
INTERVENCIJSKI UKREPI												
- označitev ovir in zavarovanje prometa	x	x	x	x	x	x	x	x	x	x	x	x
- čiščenje ceste po izrednem dogodku	x	x	x	x	x	x	x	x	x	x	x	x
- nevtralizacija nevarnih snovi po nesreči	x	x	x	x	x	x	x	x	x	x	x	x
ZIMSKA SLUŽBA												
- postavitve in odstranitve snežnih kolov za označevanje roba cest – 1x letno				x							x	
- pluzenje cestišč po operativnem planu	x	x	x	x							x	x
- posipanje cestnih površin, pločnikov, avtobusnih postaj in pešpoti s peskom in soljo	x	x	x	x							x	x
- odvoz odvečnih količin snega	x	x	x								x	x

3 ZIMSKA SLUŽBA

3.1 UVOD

Prevoznost cest in varnost v prometu sta v zimskem času še posebej odvisni od vremenskih razmer. Brez organizirane in učinkovite zimske službe si danes ne moremo predstavljati prometa v zimskih razmerah. Zimska služba predstavlja vzdrževanje cest v specifičnih vremenskih pogojih, cilj pa je zagotavljanje prevoznosti in varnosti na cestah. Zimsko vzdrževanje se razlikuje od ostalega vzdrževanja cest, zato je posebej organizirano, vendar v sklopu celotnega rednega vzdrževanja cest.

Zimsko službo na cestah predstavlja predvsem pluženje in posipanje proti poledici. V urbanem okolju so naloge zimske službe bolj razvejane in obsežnejše, izvajanje pa je zaradi gostote prometa, parkiranih vozil in drugih ovir večinoma zelo težavno. Poleg pluženja cest in posipanja proti poledici, je v naseljih potrebno poskrbeti še za ročno in strojno (kombinirano) čiščenje pločnikov, čiščenje trgov in stopnišč, ročno posipanje proti poledici, čiščenje križišč (preglednost), čiščenje avtobusnih postajališč, čiščenje prehodov za pešce, čiščenje požiralnikov, odvoz snega v ožinah in na nevarnih mestih.

K izvajanju zimske službe sodijo tudi pripravljalna dela.

To je:

- priprava strojne mehanizacije,
- priprava posipnih materialov,
- priprava cest in njene okolice in
- priprava in namestitvev dodatne prometne signalizacije in opreme.

Priprava cest in njene okolice zajema:

- postavitvev snežnih kolov,
- postavitvev pokončne prometne signalizacije, ki udeležence v prometu dodatno obvešča na nevarnost in na prepoved oz. omejitev prometa in na obveznosti, v zimskem času. Prometna signalizacija se postavlja na mestih, ki so v zimskih razmerah (poledica, sneg), nevarni in nepredvidljivi za varno odvijanje prometa.
- namestitvev zaboječkov s peskom in soljo na kritičnih mestih, katerih uporaba je namenjena vsem udeležencem v prometu, ter
- obrezovanje vegetacije na nepreglednih odsekih cest in v prostem profilu ceste.

3.2 IZVAJANJE ZIMSKE SLUŽBE

V obseg izvajanja zimske službe spadajo naloge pluženja, posipanja proti poledici, ročnega čiščenja snega, odvoz snega s predelov občinskih cest na katerih se zaradi večjih količin snega na enem mestu poslabša preglednost, čiščenje parkirišč in avtobusnih postajališč in druga dela s katerimi se preprečujejo nevarnosti za vse udeležence v cestnem prometu in, ki omogoča varen promet na cestah.

Zakonsko osnovo za zimsko vzdrževanje cest v naseljih predstavljajo Zakon o cestah (Uradni list RS, št. 109/10, 48/12, 36/14 – odl. US, 46/15 in 10/18), Pravilnik o rednem vzdrževanju javnih cest (Ur.l. RS št. 38/16) in Odlok o občinskih cestah v občini Miklavž na Dravskem polju (MUV 12/2000).

Zimska služba se izvaja v času zimske sezone, ki praviloma traja od 15. novembra tekočega leta do 15. marca naslednjega leta, po potrebi pa tudi izven tega termina.

Izvajanje zimske službe je razdeljeno v dve fazi.

I. FAZA

I. faza nastopi 15. novembra in obsega dežurnega vodjo zimske službe (pri izvajalcu zimske službe) nepretrgoma 24 ur na dan, ki po potrebi aktivira delavce na terenu. Opravijo se tudi pripravljalna dela (postavitve snežnih kolov, nabava posipnega materiala itd).

II. FAZA

II. faza nastopi ob napovedanem poslabšanju vremenskih razmer – pričetek sneženja oz. dolgotrajnejšega sneženja z možnostjo zapadlosti snega v višini več kot 10 cm in se intenzivno sneženje nadaljuje.

S pričetkom izvajanja te faze se aktivira in v izvajanje vključi vsa strojna mehanizacija podjetja in podizvajalcev z vso strojno mehanizacijo.

Razvrstitev cest po prednostnih razredih

Ceste oz. vzdrževanje prevoznosti cest v zimskih razmerah se deli v dva prednostna razreda. Ceste so v prednostne razrede razvrščene glede na kategorijo ceste, gostoto prometa, geografsko klimatske razmere in krajevne potrebe.

V I. prednostni razred so razvrščene lokalne ceste, pločniki in javna parkirišča in sicer:

- ceste po katerih potekajo proge mestnega, primestnega in medkrajevnega prometa
- avtobusna postajališča in pločniki
- ceste in parkirišča pred šolami, vrtci, občino, pošto
- dovozi do zdravstvenega doma, gasilskega doma, krajevnih središč
- prehodi za pešce
- glavne ceste v naseljih

V II. prednostni razred so uvrščene vse ostale ceste in javne poti ter druge javne površine.

V času zimske sezone oz. ob napovedi sneženja oz. poledice mora biti ponudnik v pripravljenosti 24 ur ter mora zagotavljati ogledništvo v primerih poziva s strani naročnika.

Izvajanje pluženja in posipavanja

Izvajalec prične z odstranjevanjem snega praviloma takrat, ko ga zapade 10 cm oziroma že prej kadar je napovedano intenzivno sneženje z možnostjo zapadlosti snega v višini več kot 10 cm in se intenzivno sneženje nadaljuje.

Izvajalec mora takoj pričeti z odstranjevanjem snega takrat, ko mu to pisno ali telefonsko preko dežurne službe naroči pristojna oseba občinske uprave.

Sneg mora biti odstranjen do 6. ure zjutraj iz vseh površin v I. prednostnem razredu ter v najkrajšem možnem času tudi iz ostalih površin v II. prednostnem razredu. Ob zelo intenzivnem sneženju pa najkasneje v roku 24 ur po prenehanju sneženja po prednostnem vrstnem redu iz vseh površin.

Sneg mora biti odstranjen iz vozišča tako, da je vozišče široko najmanj 3m oziroma upoštevajoč dejansko širino cestišča. Na avtobusnih postajališčih in križiščih cest mora biti sneg odstranjen na način, da je zagotovljena preglednost in prevoznost. Sneg mora biti odstranjen s pločnikov tako, da je pas za pešce, kjer to dopuščajo razmere, širok najmanj 1m.

Posipavanje proti poledici in zmrzali se izvaja na asfaltnih cestah, asfaltnih parkiriščih in pločnikih, in sicer samo s posipno soljo ali posipno mešanico (drobljenec 4-8 mm, ki mu je primešana sol v razmerju 3:1). Posip se opravi takoj ko se zazna pojav poledice oziroma ko nastopijo okoliščine, v katerih se lahko pričakuje poledica. Na gramoznih cestah in drugih gramoznih površinah se posip opravi samo s posipnim materialom (drobljencem) 8-16 mm brez soli. Izvajalec mora takoj pričeti s posipavanjem takrat, ko mu to pisno ali telefonsko preko dežurne službe naroči pristojna oseba občinske uprave.

3.3 ROČNO ČIŠČENJE IN POSIPANJE CEST

Ročno čiščenje in posipanje objektov na ali ob cestah izvajajo delavci zaposleni v režijskem obratu in delavci podjetja, katerem so oddana dela zimske službe.

Ti delavci skrbijo za zagotavljanje prehodnosti na:

- avtobusnih postajališčih,
- v križiščih,
- prehodih za pešce,
- stopniščih,
- javnih poteh,
- čistijo odtočne kanale in jaške, večji poudarek na čiščenju je, ko nastopijo odjuge,
- čistijo in vzdržujejo vertikalno prometno signalizacijo.

Na kritičnih odsekih cest so po potrebi nameščeni tudi zabožki za pesek in sol, ki so namenjeni uporabi delavcem podjetja, uporabnikom javnih prometnih površin in vsem udeležencem v cestnem prometu.

3.4 ODVOZ SNEGA

Odvoz snega se izvaja le v primeru izredno velikih padavin iz območij, kjer bodo kupi snega ovirali promet oz. zastirali preglednost udeležencem v prometu. Odvoz snega se vrši na samo na podlagi naročila pristojna oseba občinske uprave. Predvidena lokacija za odlaganje odvečnega snega je razbremenilnik Hoškega potoka.

3.5 ŠKODA POVZROČENA V ČASU ZIMSKE SEZONE

Za škodo tretjim osebam, ki je nenamerno nastala pri izvajanju zimske službe na objektih oz. parcelah posameznih hiš odgovarja izvajalec, ki mora imeti ustrezno zavarovanje in za to jamči tudi s pogodbo. Izvajalec zagotavlja tudi, da bo vsa javna ali zasebna lastnina, ki bi bila zaradi izvajanja predmetnih del poškodovana ali uničena vrnjena v prvotno stanje oziroma bo škoda poravnana.

Izvajalec je v celoti odgovoren za škodo nastalo pri opravljanju del na cestah, ki so predmet zimske službe in nastalo škodo tretjim osebam zaradi slabega zimskega vzdrževanja cest in drugih javnih površin.

3.6 ZAKLJUČEK ZIMSKE SEZONE

Po koncu zimskega obdobja je potrebno s cest odstraniti:

- ostanke posipnih materialov in
- začasno dopolnilno prometni signalizacijo (snežne kole in prometne znake).

3.7 KONTROLA IZVEDENIH DEL

Za vsa izvedena dela zimske službe mora izvajalec voditi poseben dnevnik, v katerega se vpisuje čas pripravljenosti, dežurstev, pregledovanja, ur pluženja, strojev za pluženje, porabljen material za posipanje, itd. Preglednik ali delovodja prinese dnevnik v pregled in podpis pristojnemu delavcu občinske uprave naslednji delovni dan po končani akciji. Na podlagi podpisanih dnevnikov izvajalec za vsak minuli mesec izstavi račun za opravljeni obseg vzdrževanja.

4 INVESTICIJSKO VZDRŽEVALNA DELA V LETU 2020

Posebni del vzdrževanja javnih površin obsega predvsem investicijsko-vzdrževalna dela, ki so vsebovana v finančnem načrtu proračuna za leto 2020, kjer so tudi opredeljena sredstva za realizacijo. V nadaljevanju podajamo seznam načrtovanih investicij:

1. Ureditev dela Ulice Zlatke Karer (NRP OB169-13-10) – projekt predvideva izgradnjo pločnika in preplastitev cestišča v delu Ulice Zlatke Karer od krožišča na Ptujski cesti do križišča z Novorogoško ulico. Sočasno bo izvedena tudi obnova vodovoda (proračunska postavka 160060) in rekonstrukcija javne razsvetljave (proračunska postavka 130140) v celotni dolžini ulice.
2. Obnova cest v sklopu projekta Ureditev komunalne infrastrukture v Ulici 8. februarja - 1. faza(NRP OB169-20-04).

OSNOVNI PODATKI O CESTNEM OMREŽJU

DOLŽINE CEST:

	Dolžina skupaj	Asfalt	Makadam
Lokalne ceste (LC)	18,2	11,9	6,3
Zbirne krajevne ceste (LZ)	3,7	3,5	0,2
Krajevne ceste (LK)	3	3	0
Javne poti (JP)	31,1	23,6	7,5
Σ	56	42	14

SEZNAM KATEGORIZIRANIH CEST:

	ODSEK	OPIS CESTE	KAT.
1	246091	Ulica Kirbiševih	LC
2	276011	Ekartova ulica	LC
3	276012	Ekartova ulica	LC
4	276021	Ulica nad izviri - ulica Zofke K.	LC
5	276031	Ulica talcev - Uskoška ulica	LC
6	276041	Ilovce - Skoke	LC
7	276061	Dobrovce - Črpališče pitne vode	LC
8	276071	Dobrovce - Rošnja	LC
9	340031	Rače - Dravski dvor	LC
10	380121	Hotinja vas - Dravski dvor	LC
11	380131	Hoče - Rogoza - Miklavž	LC
12	380141	Rogoza - Miklavž	LC
13	386011	Miklavž - Dobrovce - Dravski Dvor	LC
14	386031	Rošnja - Marjeta	LC
15	276101	Na hribu-Zelena Ulica	LZ
16	276111	Antoličičeva ulica	LZ
17	276121	Ulica nad gramoznico	LZ
18	276131	Kurirčkova ulica – Ul. Planinčevih	LZ
19	276141	Gradišnikova ulica	LZ
20	276151	Mejna ulica	LZ
21	276161	Tezenjska ulica	LK
22	276171	Divjakova ulica - Ulica Miru	LK
23	276181	Ulica svobode	LK
24	276191	Ulica 8. februarja	LK
25	276201	Mladinska ul. - Prečna ul. - Mejna	LK
26	776011	Novorogoška od HŠ 31 do Ekartove	JP
27	776021	Dolga ul. od HŠ 45 do Ekartove ul.	JP
28	776031	Novorogoška od Ekartove do Zlatke K.	JP
29	776041	Dolga ul. od Ekartove do Zlatke Karer	JP
30	776051	Ulica Zlatke Karer	JP
31	776061	Krčkova ulica	JP
32	776071	Ulica na poljanah	JP
33	776081	Ulica ob borovju	JP
34	776091	Brezjanska ulica	JP
35	776101	Ulica ob gozdu	JP
36	776111	Ulica Jožeta Štanteta	JP
37	776121	Triglavska ulica	JP
38	776131	Ulica Mladinskih brigad	JP
39	776141	Odsek od Ul. Mladinskih brigad do Ul. na Dobravi	JP
40	776151	Ulica Nade Kovačič	JP
41	776161	Odsek Ulice Nade Kovačič do Kurirčkove ulice	JP
42	776171	Odcep Ekartove	JP
43	776181	Ulica 9. maja	JP
44	776191	Gradišnikova ulica	JP
45	776201	Sončna ulica	JP
46	776211	Odsek Ulice miru južno od Gradišnikove ulice	JP
47	776221	Oračeva ulica	JP
48	776231	Živkova ulica	JP
49	776241	Gašperičeva ulica	JP
50	776251	Vukova ulica	JP
51	776261	Šmigočeva ulica	JP
52	776271	Odcep Pipanove 2	JP
53	776281	Povezava Ptujaska cesta - Ruprova ulica	JP
54	776291	Ruprova ulica - Ulica prvih žrtev	JP
55	776301	Ulica prvih žrtev od Ceste v Rogozo do Ulice Planinčevih	JP
56	776311	Ulica čebelarja Močnika	JP
57	776321	Odcep Premzlove	JP
58	776331	Ulica Svobode pri lekarni	JP
59	776341	Ulica Svobode od Ulice Planinčevih do lekarne	JP
60	776351	Lešnikova ulica	JP
61	776361	Tomažičeva ulica	JP
62	776371	Ulica nad kanalom	JP
63	776381	Ulica Luke Kruniča	JP
64	776391	Odsek Ulice Luke Kruniča	JP
65	776401	Ulica mladinskih brigad	JP
66	776411	Premzlova ulica	JP
67	776421	Odcep Babičeve ulice	JP
68	776431	Ulica Rudija Trpina	JP
69	776441	Praprotnikova ulica	JP
70	776451	Od Antoličičeve ulice do HŠ 5	JP

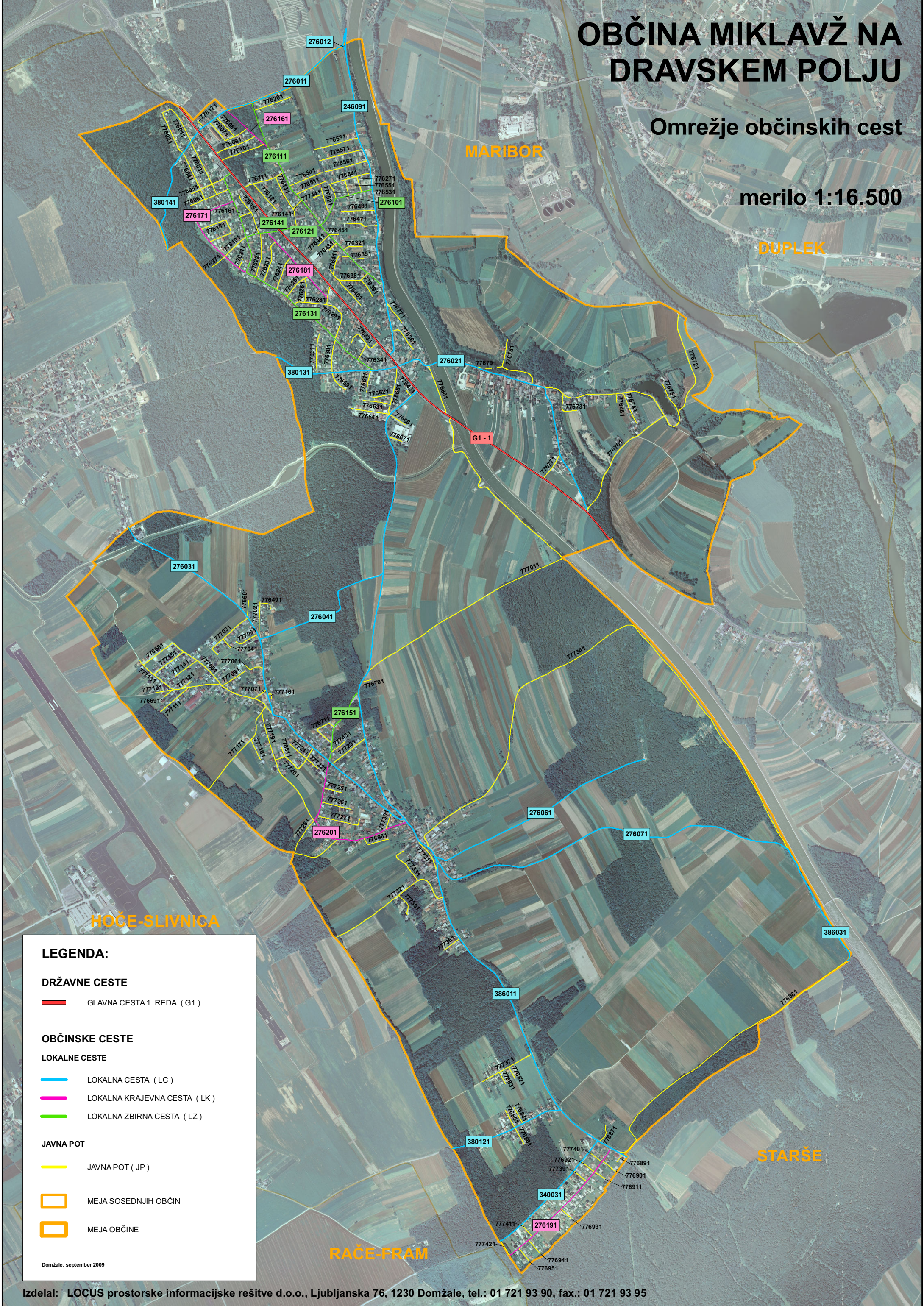
71	776461	Odcep nad Izviri	JP
72	776471	Livadna ulica	JP
73	776481	Ulica Frana Ilešiča	JP
74	776491	Odcep ulice Maglicevih	JP
75	776501	Ulica Franca Vreša	JP
76	776511	Ulica Franca Vauhnika	JP
77	776521	Ulica na Johe	JP
78	776531	Ulica na hribu od HŠ 5 do Ulice Kirbiševih (odsek)	JP
79	776541	Pipanova ulica	JP
80	776551	Povezava med Ulico Kirbiševih (stranska veja) in Pipanovo ulico	JP
81	776561	Suhodolčanova ulica	JP
82	776571	Dravska pot	JP
83	776581	Ulica na Preloge	JP
84	776591	Ul. prvih žrtv južno od C. v Rogozo	JP
85	776601	Odcep Uskoške ulice	JP
86	776611	Na ilovicah pri kulturnem domu	JP
87	776621	Plaskanova ulica	JP
88	776631	Božičeva ulica	JP
89	776641	Ulica Marjana Nemca	JP
90	776651	Odcep proti cesti v Rogozo	JP
91	776661	Cesta v šolo	JP
92	776671	Cesta v vrtec	JP
93	776681	Žitna ulica	JP
94	776691	Odcep Holcerjeve ulice	JP
95	776701	Odcep Kidričeve	JP
96	776711	Vodogaj	JP
97	776721	Ulica nad izviri od Ukice Zofke Kukovič do Miklavškega ribnika	JP
98	776731	Odsek Ulice nad izviri	JP
99	776741	Na gomili	JP
100	776751	Odsek Ulice nad izviri ob ribniku	JP
101	776761	Ulica Zofke kukovič nad gramozno jamo	JP
102	776771	Štekarjeva ulica	JP
103	776781	Do Mihčevega potoka	JP
104	776791	Do ribnika	JP
105	776801	Cesta ob kanalu	JP
106	776811	Odcep Taborniške ulice	JP
107	776821	Odcep Nove Ulice II	JP
108	776831	Odcep Nove Ulice I	JP
109	776841	Odcep ceste v Hotinje	JP
110	776851	Ulica Paherjevih SEVER	JP
111	776861	Ulica Paherjevih JUG	JP
112	776871	Cesta proti Dvorcu	JP
113	776881	Od Kidričeve D.D. proti kanalu	JP
114	776891	Odcep Kidričeve	JP
115	776901	Odcep ulice 8. februarja I	JP
116	776911	Odcep ulice 8. februarja I II	JP
117	776921	Odcep Lovske ulice II	JP
118	776931	Odcep ulice 8. februarja I III	JP
119	776941	Odcep ulice 8. februarja I IV	JP
120	776951	Odcep ulice 8. februarja I V	JP

121	776961	Odcep Mladinske ulice	JP
122	776971	Ulica Miru - proti Rogozi	JP
123	777011	Od Ptujске ceste do Kidričeve ceste	JP
124	777021	Ulica Magličevih	JP
125	777031	Ulica L. Plambergerja	JP
126	777041	Ulica Trškovih	JP
127	777051	Smukova ulica	JP
128	777061	Stranska ulica	JP
129	777071	Horvatova ulica	JP
130	777081	Holcerjeva ulica od Uskoške ulice do Sadjarske ulice	JP
131	777091	Kratka ulica	JP
132	777101	Holcerjeva ulica od Sadjarske ulice do meje občine	JP
133	777111	Cvetlična ulica	JP
134	777121	Sadjarska ulica	JP
135	777131	Odcep Holcerjeve ulice	JP
136	777141	Ul. L. Plambergerja od Holcerjeve ul. proti Sadjarski ul.	JP
137	777151	Strmška ulica	JP
138	777161	Do doma krajanov	JP
139	777171	Letališka cesta	JP
140	777181	Poljska cesta	JP
141	777191	Jerebova cesta	JP
142	777201	Zvezna ulica - Taborniška ulica	JP
143	777211	Peršikova ulica od Taborniške ulice do HŠ18	JP
144	777221	Peršikova ulica od Taborniške ulice do HŠ1	JP
145	777231	Povezava med Kidričevo cesto in Ulico talcev	JP
146	777251	Odsek Mejne ulice	JP
147	777261	Kašperjeva ulica	JP
148	777271	Na gaj	JP
149	777281	Mladinska ulica - Mejna ulica	JP
150	777301	Šolska ulica	JP
151	777311	Veja Kidričeve ceste	JP
152	777321	Vrtna ulica	JP
153	777331	Odsek Vrtne ulice	JP
154	777341	Gredlova ulica do Pleterška - šolska pešpot	JP
155	777351	Vrtna ulica - odcep igrišče	JP
156	777361	Igriška ulica	JP
157	777371	Nova ulica	JP
158	777391	Povezava med Lovsko ulico in Ulico 8. februarja	JP
159	777401	Povezava med Lovsko ulico in Ulico 8. februarja	JP
160	777411	Povezava med Lovsko ulico in Ulico 8. februarja	JP
161	777421	Povezava med Lovsko ulico in Ulico 8. februarja	JP
162	777431	Halefova ulica	JP
163	777441	Ulica Franca Trstenjaka	JP

OBČINA MIKLAVŽ NA DRAVSKEM POLJU

Omrežje občinskih cest

merilo 1:16.500



MARIBOR

DUPLEK

HOČE-SLIVNICA

STARŠE

RAČE-FRAM

LEGENDA:

DRŽAVNE CESTE

GLAVNA CESTA 1. REDA (G1)

OBČINSKE CESTE

LOKALNE CESTE

- LOKALNA CESTA (LC)
- LOKALNA KRAJEVNA CESTA (LK)
- LOKALNA ZBIRNA CESTA (LZ)

JAVNA POT

JAVNA POT (JP)

MEJA SOSEDNIJH OBČIN

MEJA OBČINE

Domžale, september 2009

MAKADAMSKE CESTE

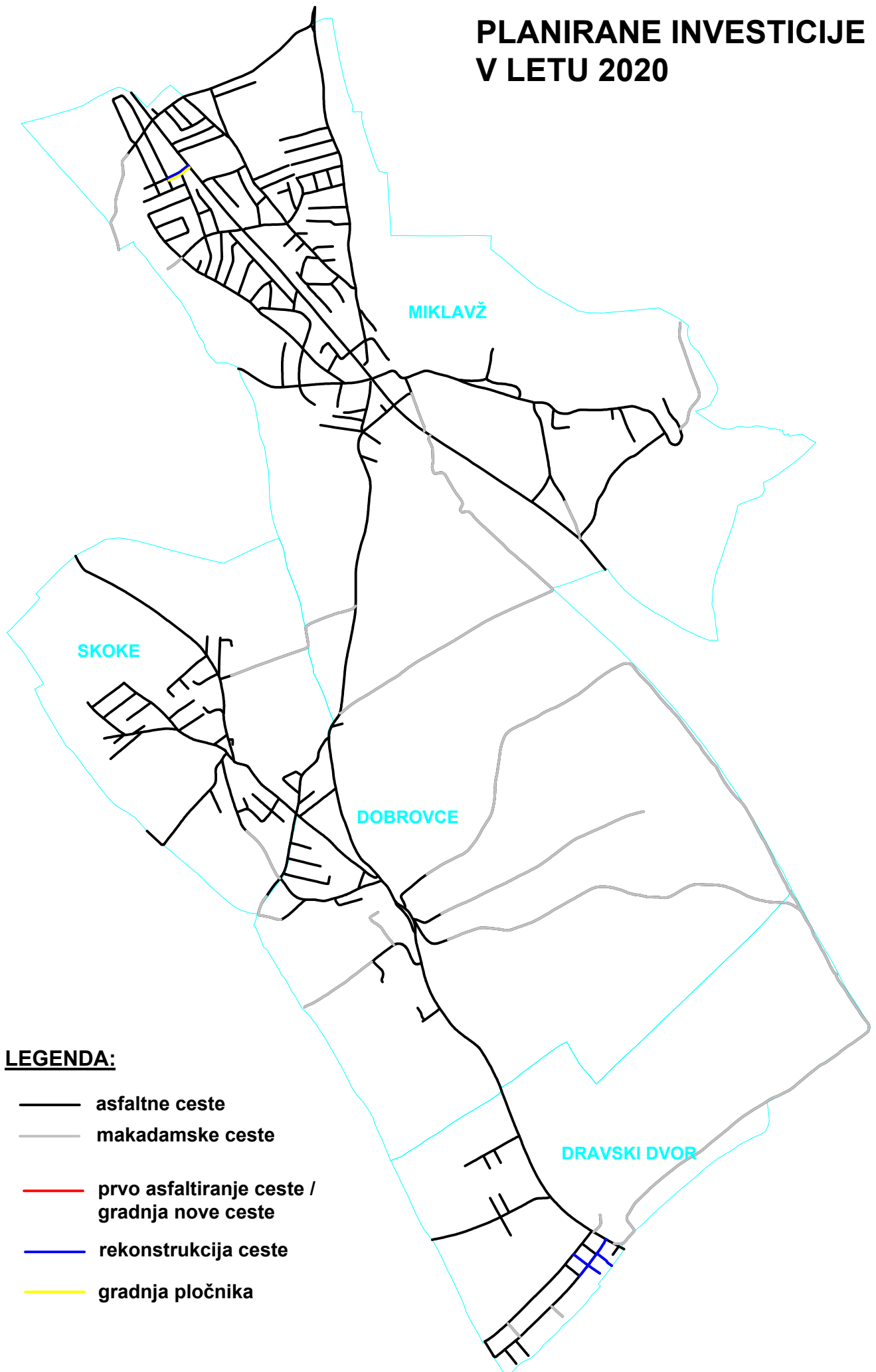
Zap. št.	IME CESTE	DOLŽINA (m)	KATEG.
1	Ekartova - v Rogozo	450	LC
2	Ilovice - Skoke	785	LC
3	Do Črpališča	1.065	LC
4	Dobrovce - Rošnja	2.100	LC
5	Rošnja-Marjeta	325	LC
6	Kidričeva v D.D. proti kanalu	1.620	LC
7	Povezava Mladinska - Mejna	205	LK
8	Gradišnikova ul.	80	JP
9	Ob kanalu	185	JP
10	Od Ptujске do Kidričeve	2.165	JP
11	Zofke Kukovič	190	JP
12	Nad izviri	540	JP
13	Jerebova	275	JP
14	Vrtna ulica	215	JP
15	Vrtna proti letališču	450	JP
16	Gredlova ulica do kanala	2.895	JP
17	Dvorec D.D.	95	JP
18	Odcep 8. februarja I	90	JP
19	Odcep 8. februarja II	65	JP
20	Odcep 8. februarja III	70	JP
21	Odcep Lovske ulice II	85	JP
22	Odcep Lovske ulice IV	85	JP

14.035

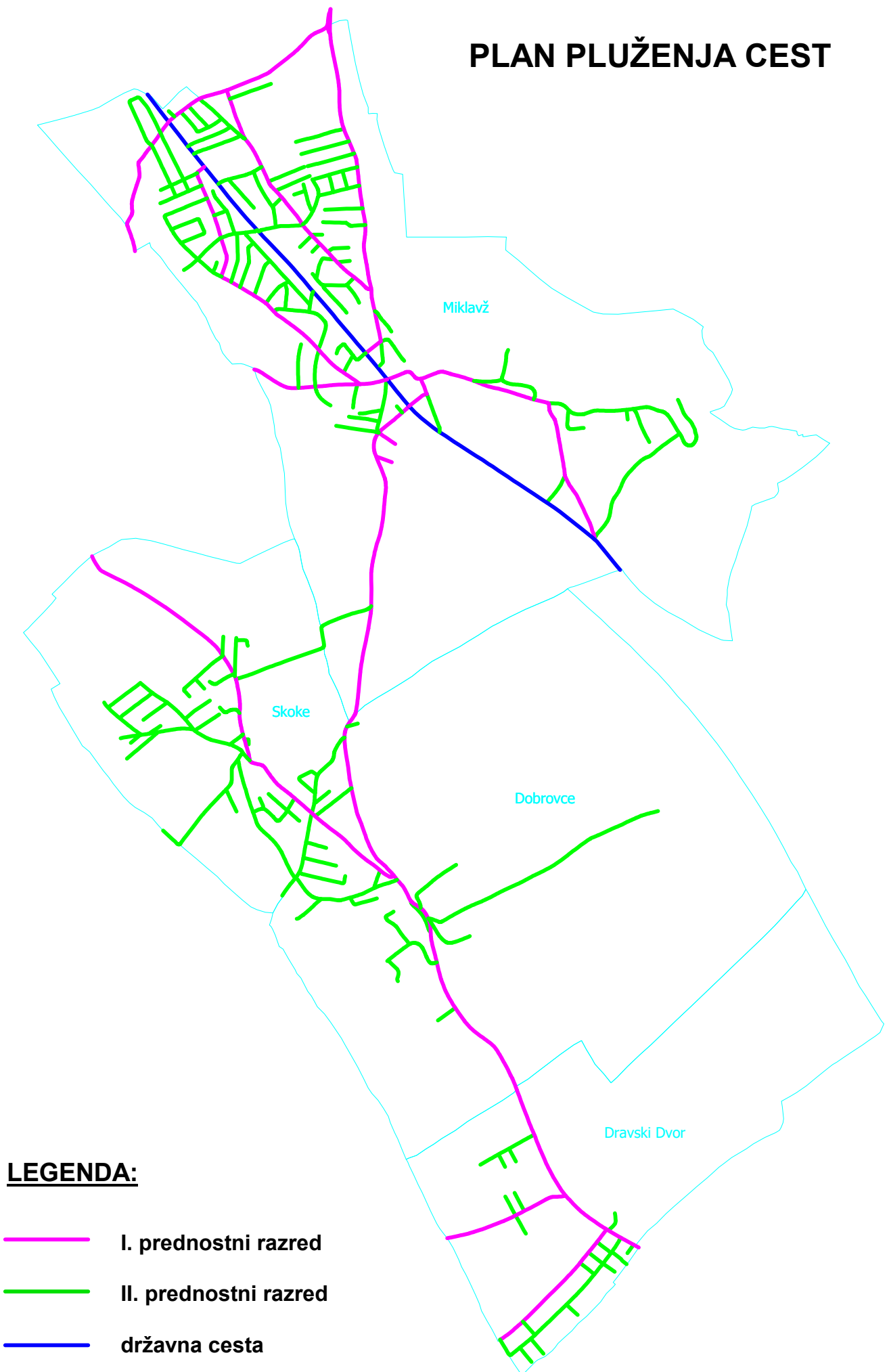
UREDITEV - PLAN 2020

Zap. št.	Cesta
1	Ureditev dela Ulice Zlatke Karer (NRP OB169-13-10)
2	Obnova cest v sklopu projekta Ureditev komunalne infrastrukture v Ulici 8. februarja - 1. faza (NRP OB169-20-04)




PLANIRANE INVESTICIJE V LETU 2020



PLAN PLUŽENJA CEST



LEGENDA:

-  I. prednostni razred
-  II. prednostni razred
-  državna cesta