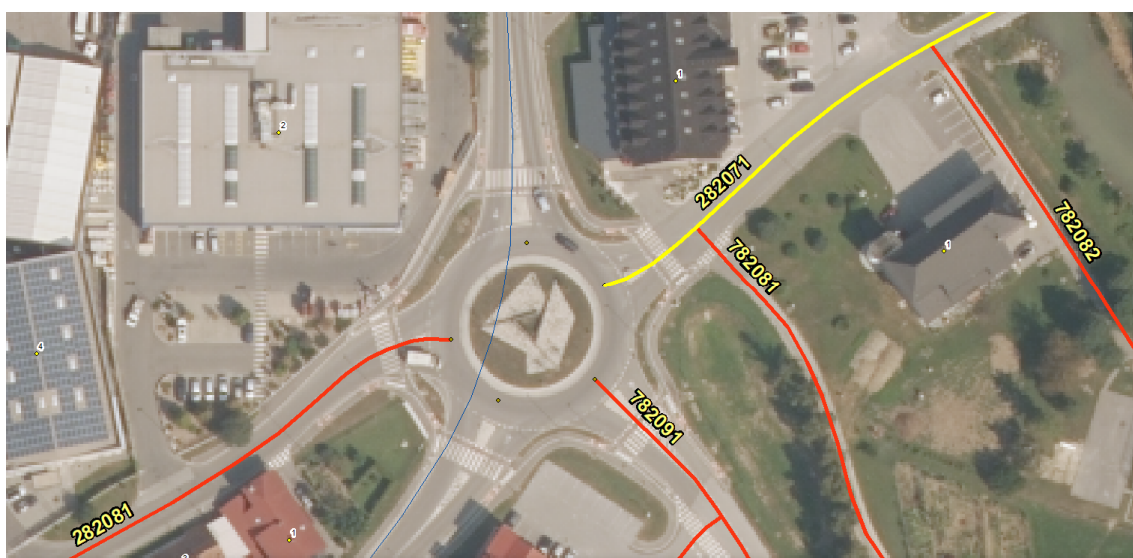
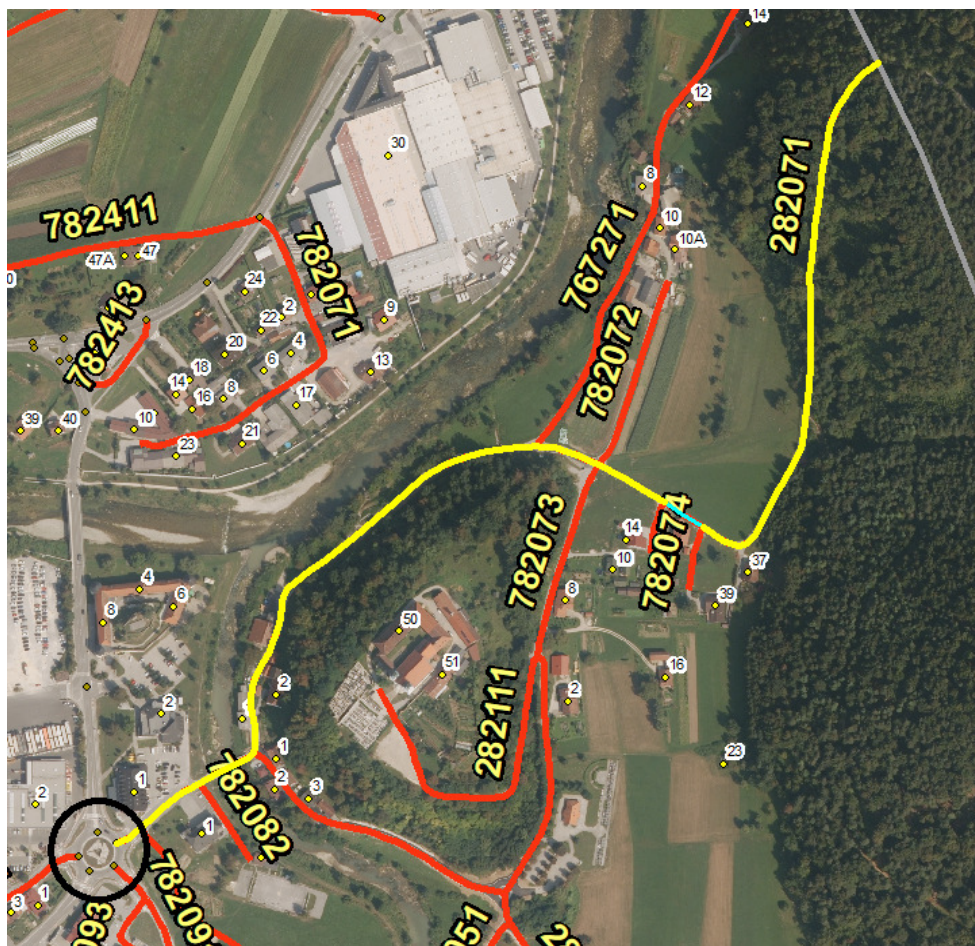


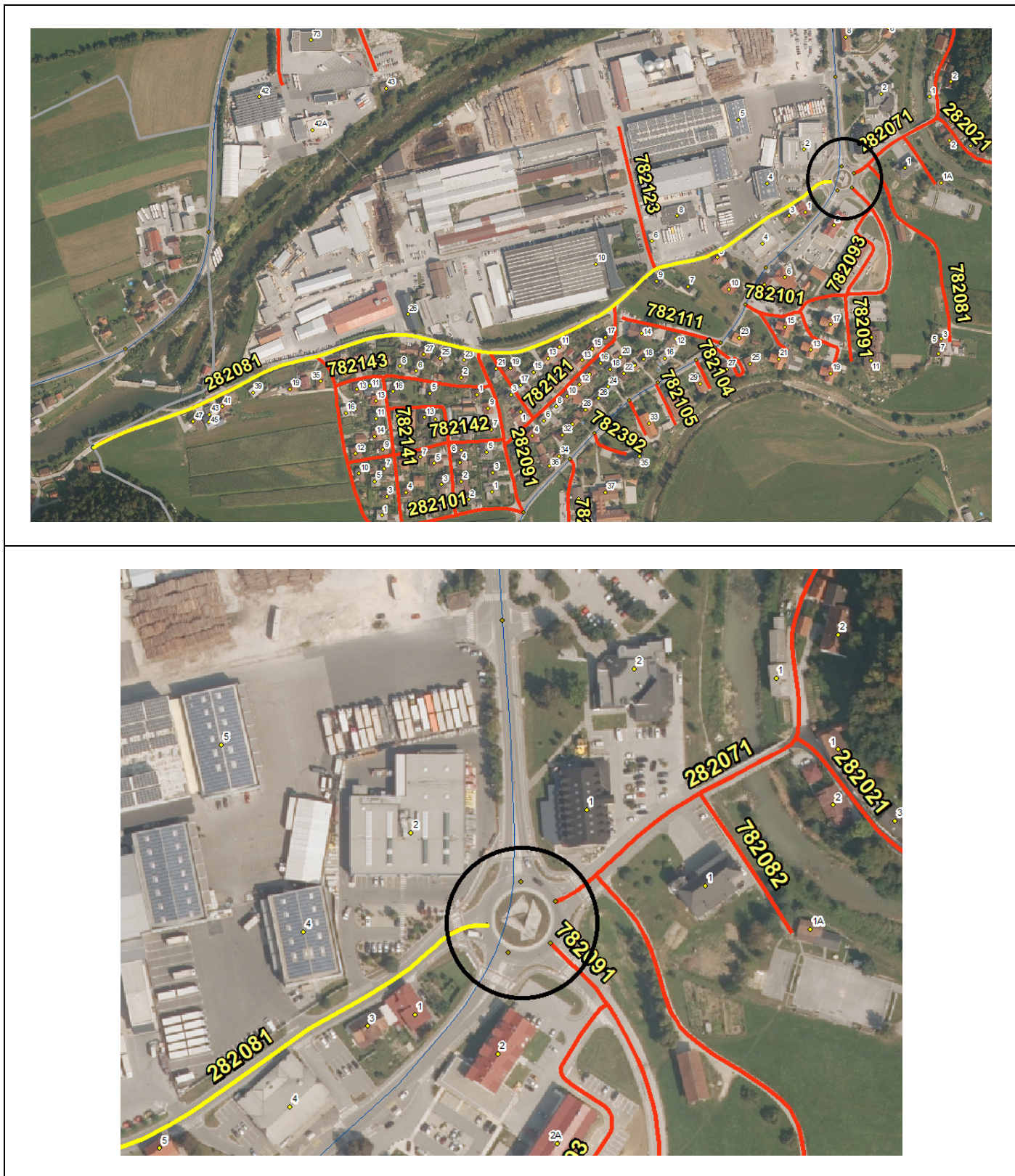
Popravek poteka na celotni dolžini ceste LC 282021 na osnovi izdelanega elaborata dejanske rabe in na novo zgrajenega krožišča (ceste LC 282021, LK 282111, LC 282051). Dolžina ceste LC 282021 se je na podlagi vseh popravkov podaljšala za 91 metrov.



Popravek poteka na celotni dolžini ceste LC 282071 na osnovi izdelanega elaborata dejanske rabe in na novo zgrajenega krožišča, ki je v pristojnosti države (R3 697). Na krožišče se priključujejo občinske ceste (LC 782071, JP 782091, LC 282081). Dolžina ceste LC 282071 se je na podlagi vseh popravkov skrajšala za 33 metrov. Cesta LC 282071 je mejni odsek, ki poteka v sosednjo Občino Mozirje ter naprej v Občino Braslovče. Na podlagi tega je bilo potrebno urediti uskladitveni obrazec s sosednjima občinama oziroma občinama v katere cesta poteka (priloga – uskladitveni obrazec).

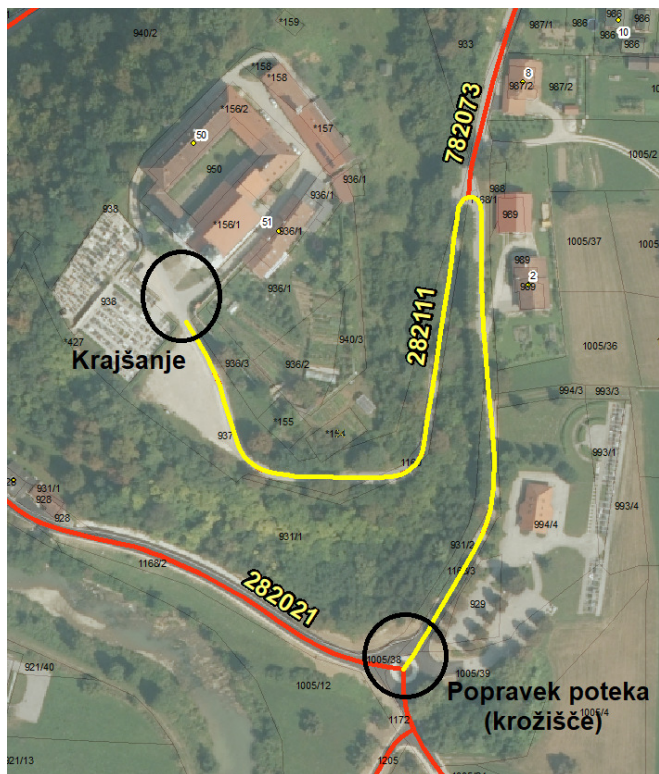


Popravek poteka na celotni dolžini ceste LC 282081 na osnovi izdelanega elaborata dejanske rabe in na novo zgrajenega krožišča, ki je v pristojnosti države (R3 697). Na krožišče se priključujejo občinske ceste (LC 782071, JP 782091, LC 282081). Dolžina ceste LC 282081 se je na podlagi vseh popravkov skrajšala za 5 metrov. Cesta LC 282081 je mejni odsek, ki poteka v sosednjo Občino Rečica ob Savinji. Na podlagi tega je bilo potrebno urediti uskladitveni obrazec s sosednjo občino (priloga – uskladitveni obrazec).

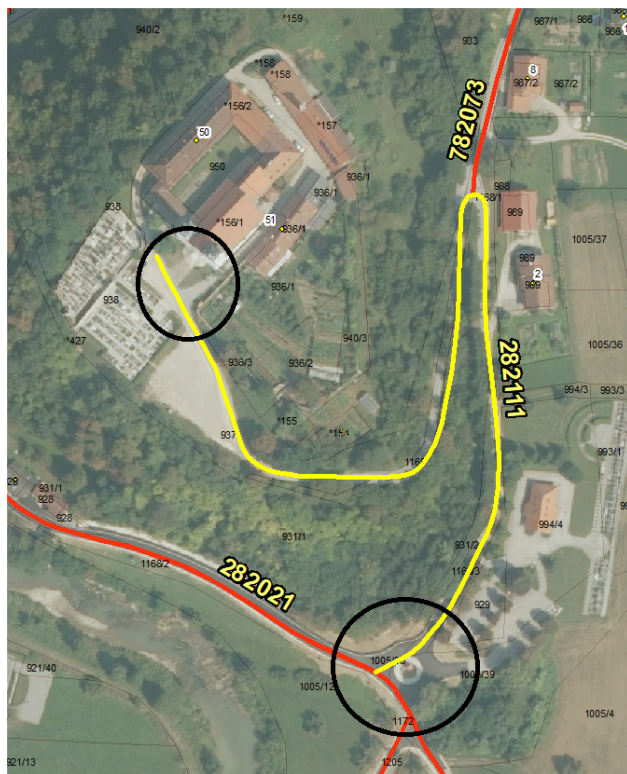


Krajšanje ceste LK 282111, ki vodi do Frančiškanskega Samostana (Samostanska pot). Krajšanje se izvede na predlog oz. zahtevo Samostana. Hkrati je na omenjeni cesti izveden popravek poteka na osnovi dejanske rabe ter popravek poteka v območju na novo zgrajenega krožišča.

Nov potek ceste LK 282111:



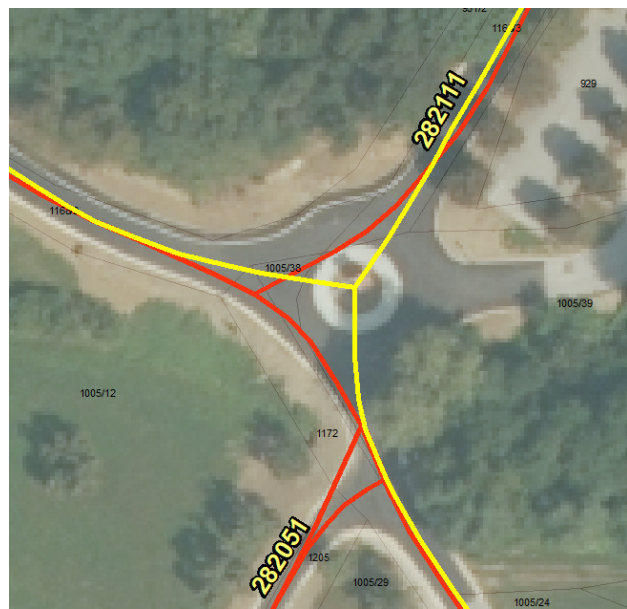
Obstoječ potek odseka LK 282111:



Krajšanje (Samostan):

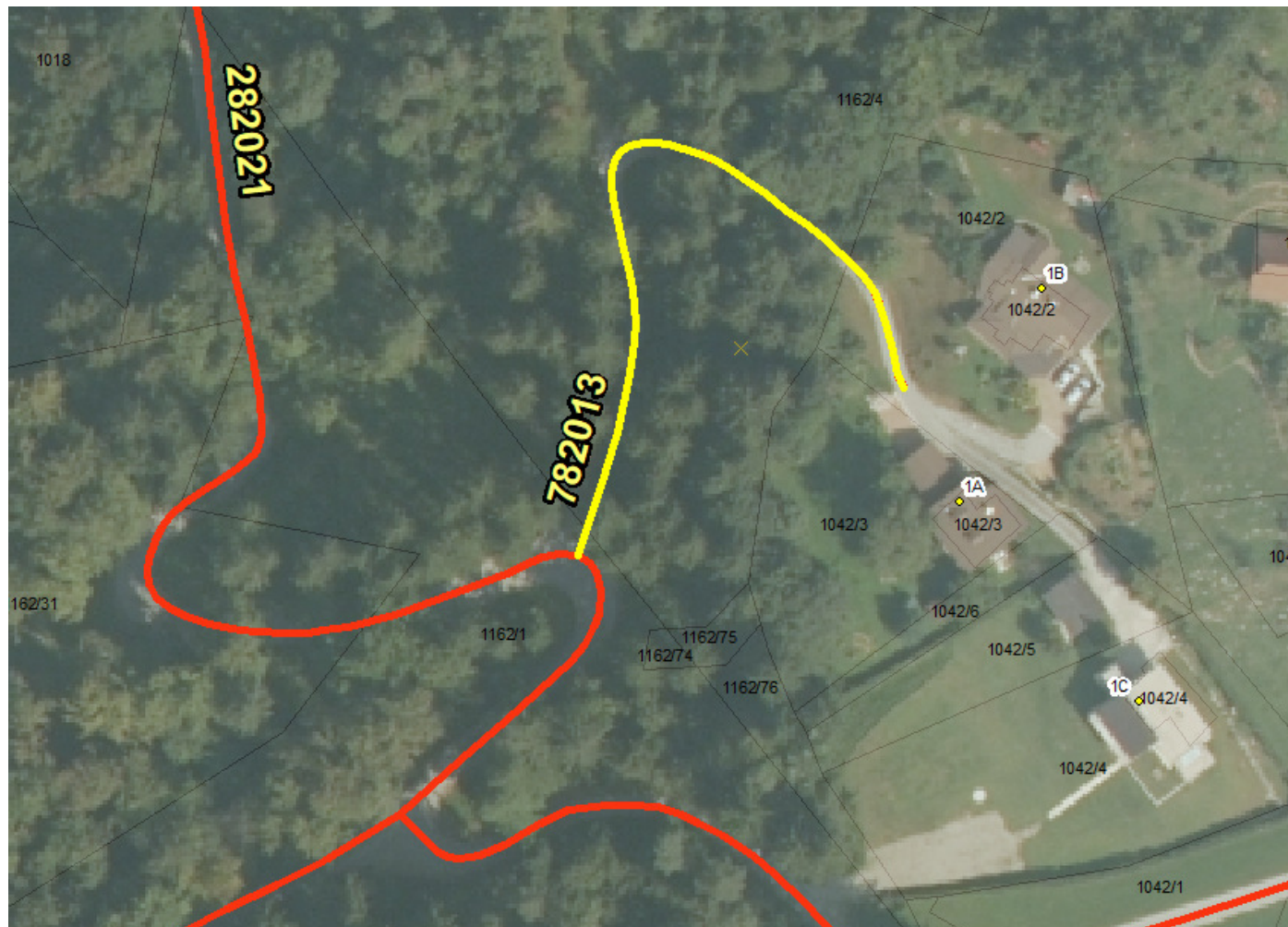


Popravek poteka (krožišče):



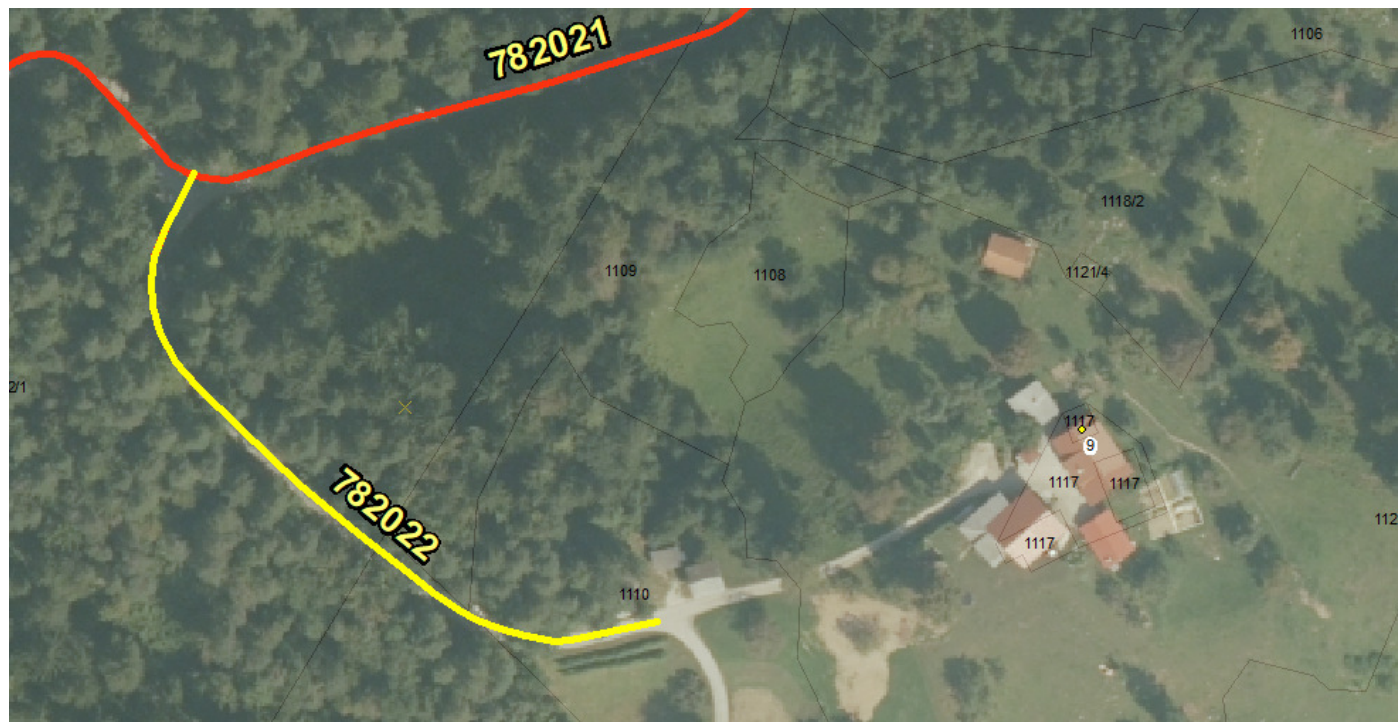
Na novo se kategorizira cesta JP 782013 (Odcep Remšak), ki poteka od LC 282021 in se zaključi na razcepu dovoznih cest HŠ 1b in 1a (Zavodice). Lastništvo je v fazi pridobivanja s strani občine Nazarje (parcelna št. 1162/4 in 1042/2), k.o. Prihova.

Potek novo kategorizirane ceste JP 782013:



Na novo se kategorizira cesta JP 782022 (Zavodice–Jereb), ki poteka od JP 782021 do cestnega razcepa na parcelni št. 1110. Cesta ustreza tehničnim pogojem. Lastništvo na parcelnih št. 1162/1, 1141 in 1110, k.o. Prihova (Sklad, Nadškofija Ljubljana, zasebno lastništvo) je v fazi pridobivanja s strani občine Nazarje.

Potek novo kategorizirane ceste JP 782022:



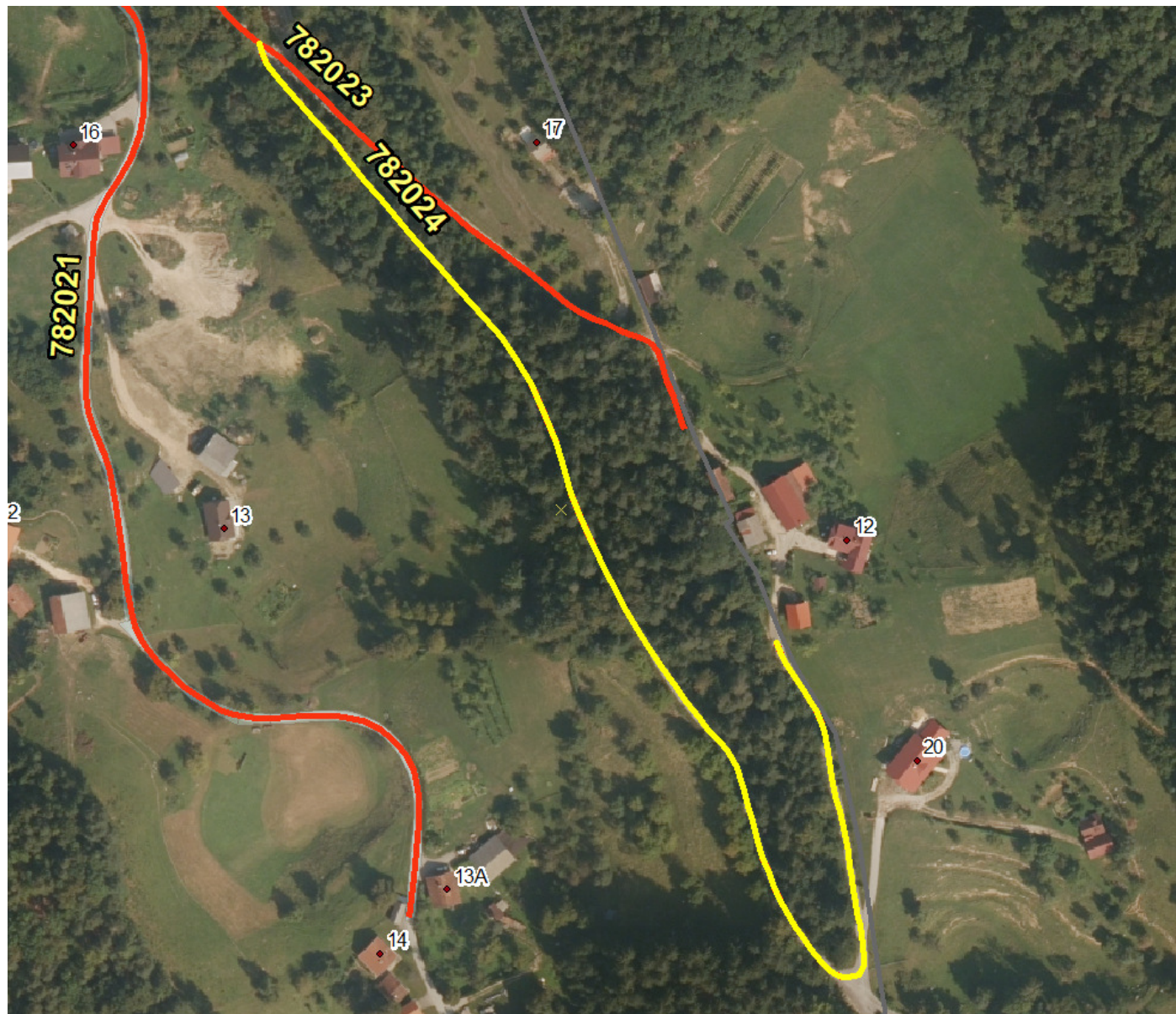
Na novo se kategorizira cesta JP 782023 (Odcep Zavodice 17), ki poteka od JP 782021 in se zaključi na odcepu, ki vodi do hiše Dobrovlje 12 . Lastništvo je v fazi pridobivanja/urejanja s strani občine Nazarje.

Potek novo kategorizirane ceste JP 782023:



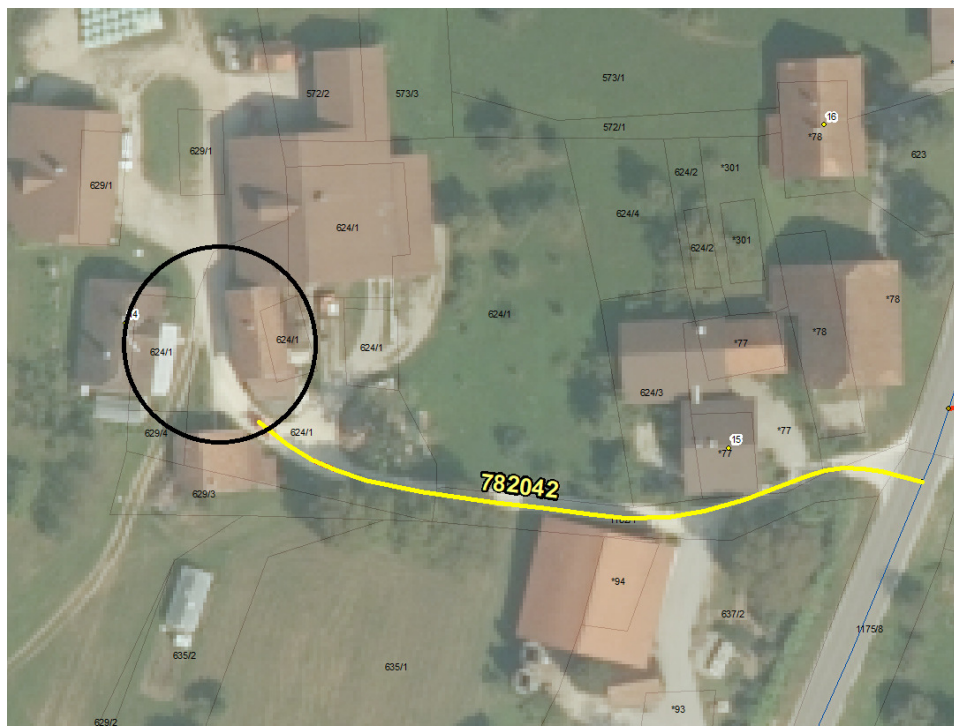
Na novo se kategorizira cesta JP 782024 (Zupan-Dobrovlje 12), ki poteka od JP 782023 in se zaključi na odcepu, ki vodi do hiše Dobrovlje 12 . Lastništvo je v fazi pridobivanja/urejanja s strani občine Nazarje.

Potek novo kategorizirane ceste JP 782023:

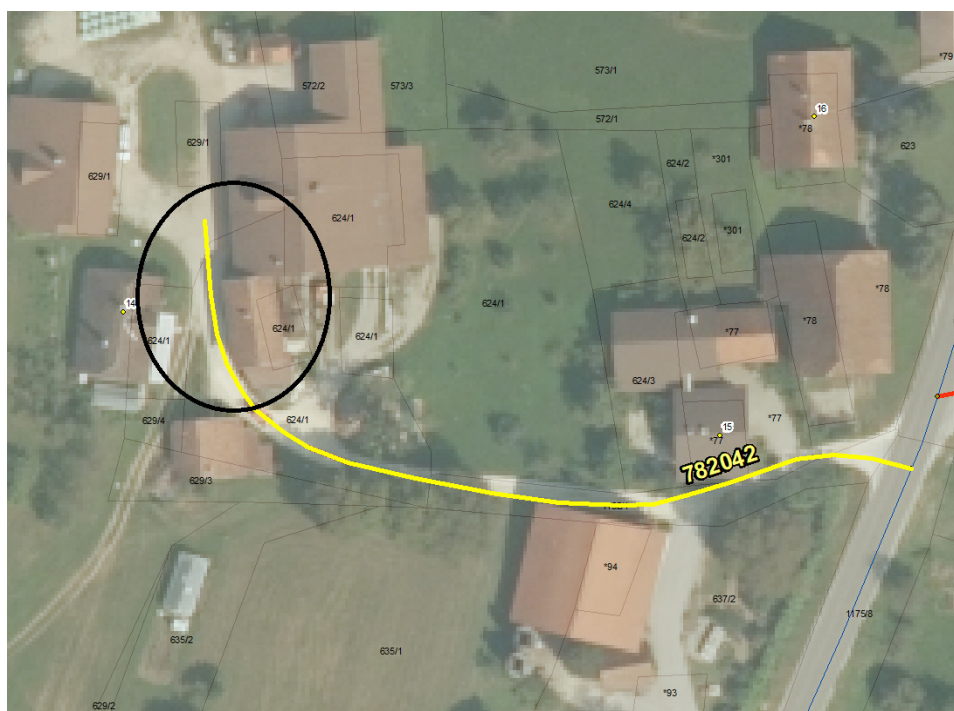


Krajšanje ceste JP 782042 (Praznik–Birš) na osnovi izvedene rekonstrukcije ceste. Lastništvo parcelne št. 624/1 (del), k.o. Prihova se ureja - je v fazi prenosa lastništva na Občino Nazarje, parcelna št. 1182/1 je javno dobro, k.o. Prihova. Krajšan del ceste je dovoz do enega lastnika zemljišča.

Nov potek ceste JP 782042:



Star potek ceste JP 782042:



Na novo se kategorizira odsek JP 72043 (Papež, Štober). Odsek se začne na regionalni cesti R3 697 in se zaključi pri dovozu hiše HŠ 39 (Kokarje 39), k.o. Kokarje. Na odseku se je pred kratkim izvedla preplastitev (spodnji ustroj ceste).

Lastnik zemljišča je Občina Nazarje.

Potek odseka JP 782043:



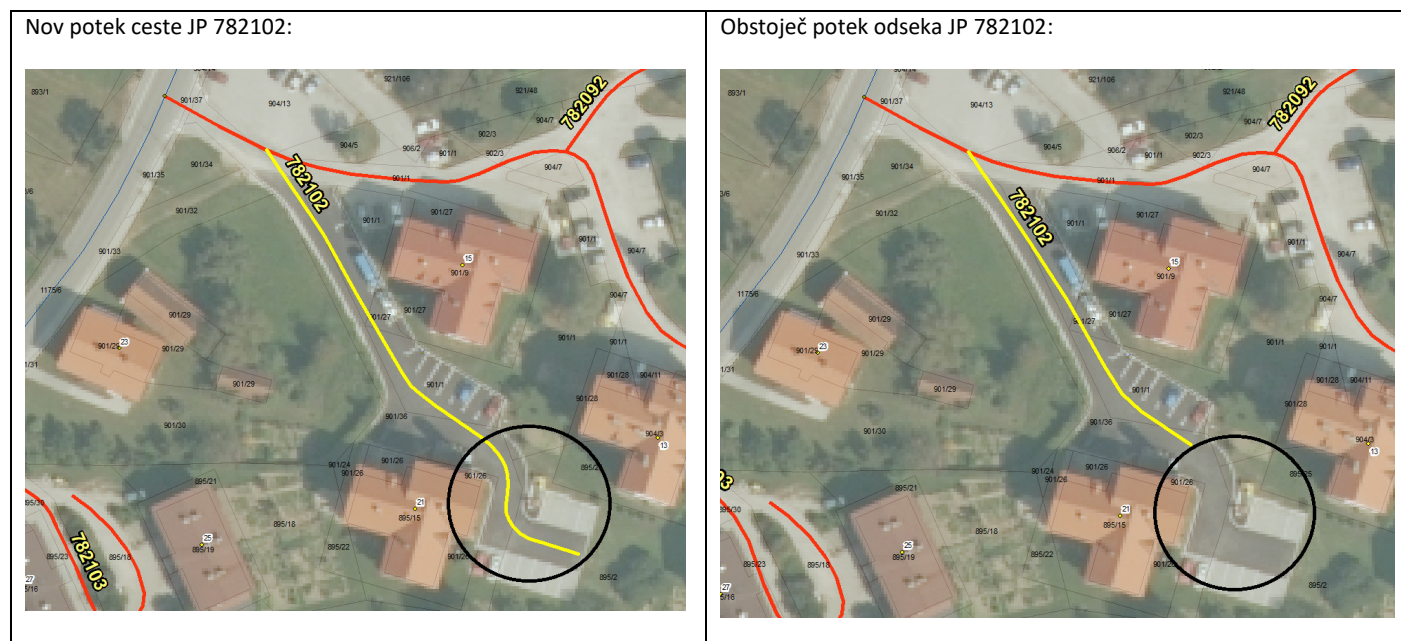
Na novo se kategorizira cesta JP 782093 (Zadrečka 2a), ki poteka od JP 782091 in se priključi na križiču cest JP 782091 in JP 782092. Lastništvo je urejeno – Občina Nazarje lastnik zemljišča (k.o. Prihova).

Potek novo kategorizirane ceste JP 782093:



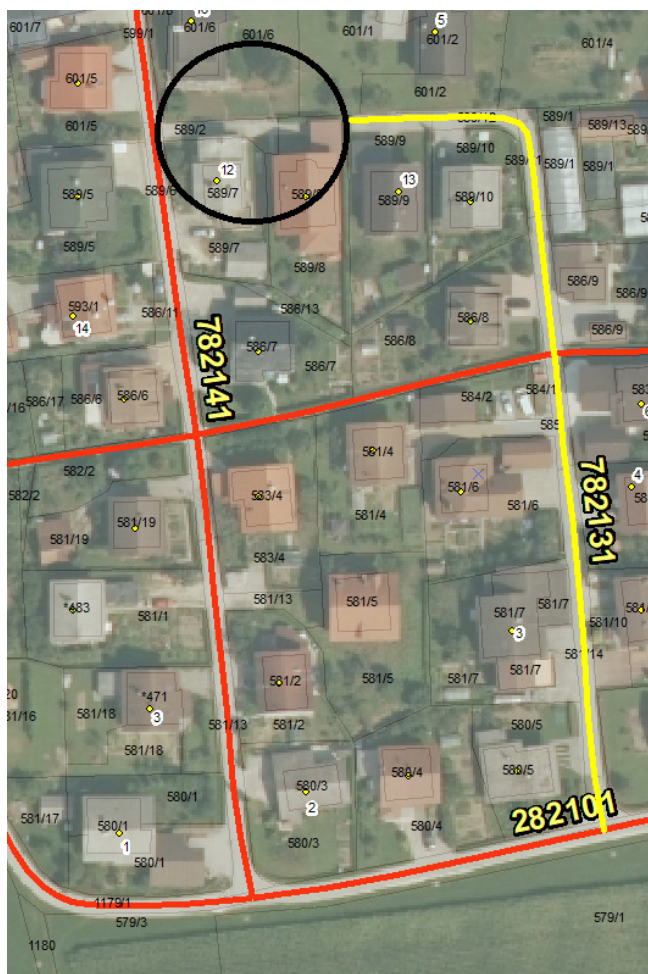
Podaljša se odsek JP 782102 (Blok-Zadrečka 21) do konca na novo zgrajenega parkirišča.

Zemljišče je v lasti Občine Nazarje.

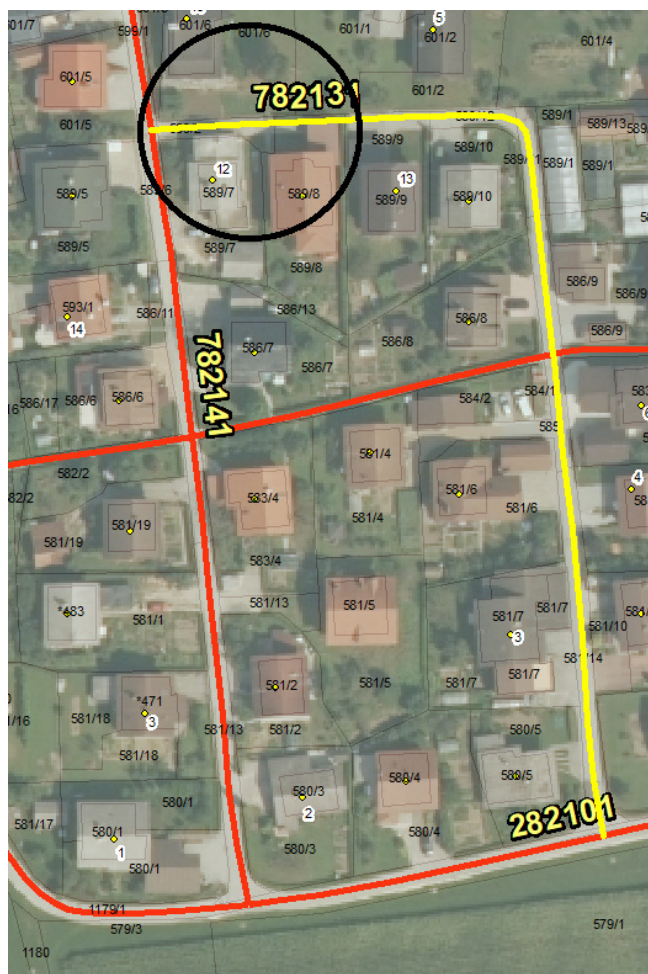


Odsek JP 782131 (Tominškova) se krajša na območju par. št. 589/2, k.o. Prihova, kjer je privat zemljišče in cesta v naravi ne obstaja več.

Nov potek ceste JP 782131:

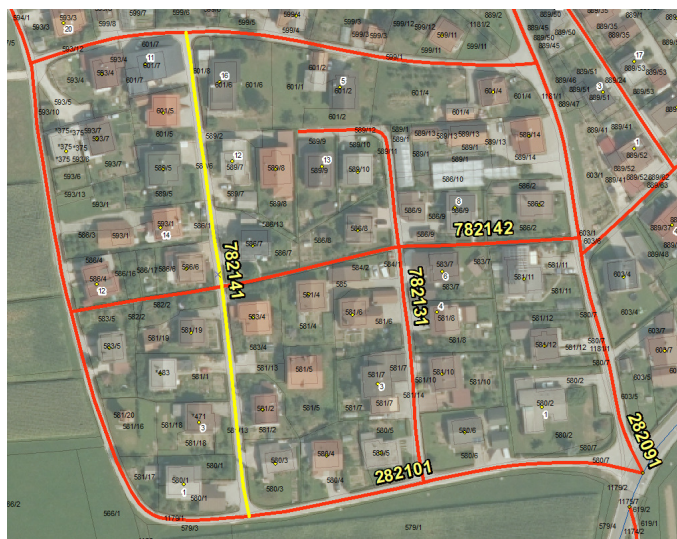


Obstoječ potek odseka JP 782131:

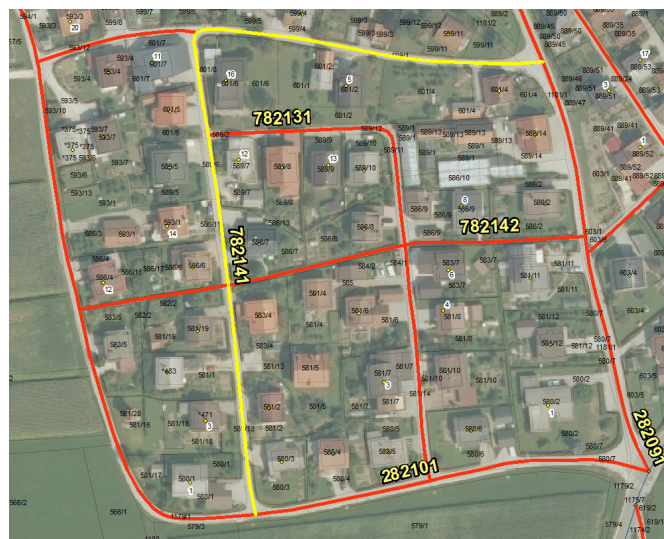


Odsek JP 782141 (Tratnikova) se krajša. Predlaga se zaključek odseka na križišču z odsekom JP 782143 (Vrtnarska), kateremu se doda (podaljša) skrajšan del odseka JP 782141 (predlog na naslednji strani).

Nov potek ceste JP 782141:

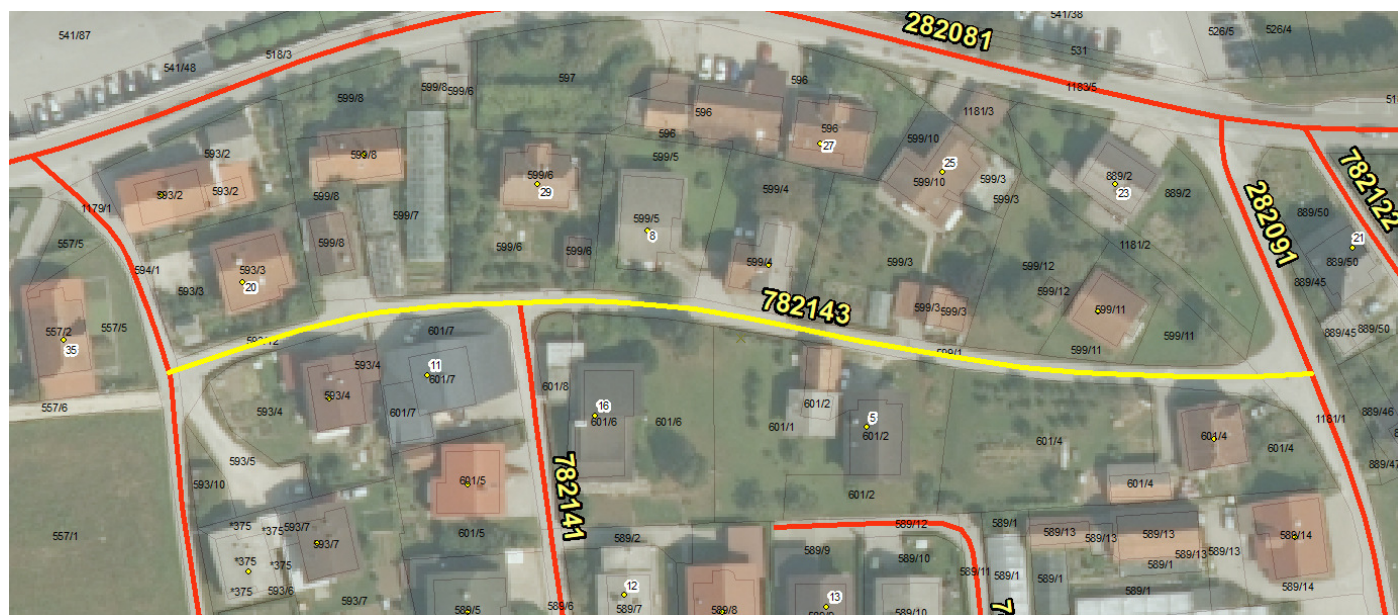


Obstoječ potek odseka JP 782141:



Odsek JP 782143 (Vrtnarska) se podaljša do križišča s odsekom LZ 282091 (Dobletinska). Podaljšan odsek je bil pred predlagano spremembo del odseka JP 782141 (Tratnikova), ki se ga temu primerno skrajša.

Nov potek ceste JP 782143:



Obstoječ potek odseka JP 782143:

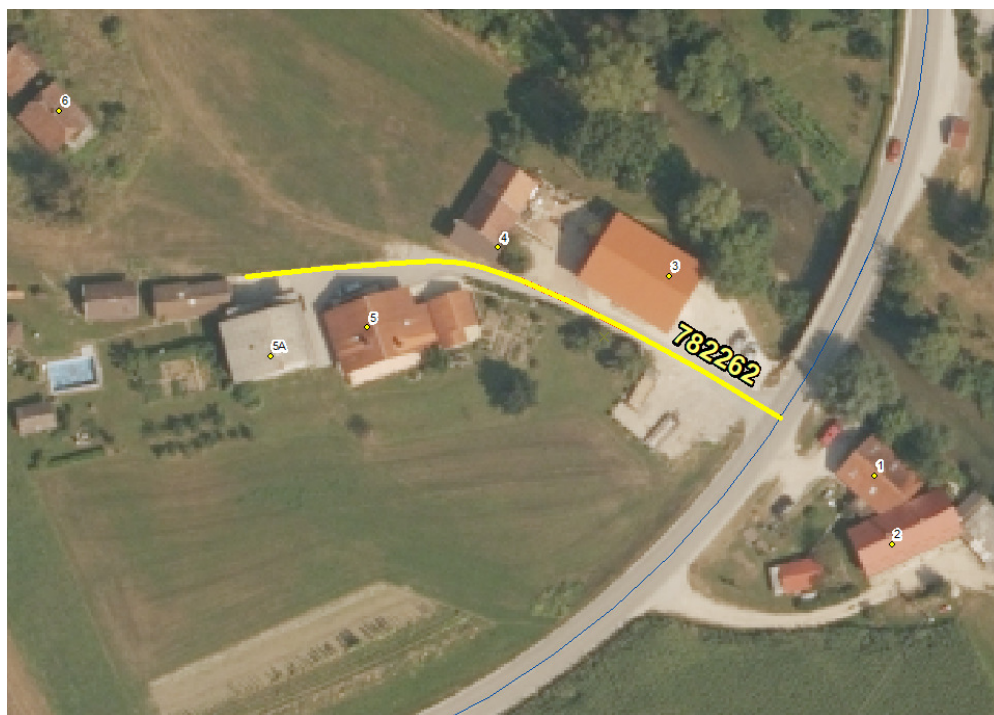


Krajšanja se odsek JP 782262 (Odcep Ribežl), ki se prične na regionalni cesti R3 697 in se konča pri HŠ 5, k.o. Pusto Polje. Del odseka, ki se krajša, je na zasebnem zemljišču.

Nov potek ceste JP 782262:



Obstoječ potek odseka JP 782262:



Krajšanje ceste JP 782333 (Zg.Kraše-Tevž, Komar), saj del ceste v naravi ne obstaja več (razvidno iz prilog). Cesta je bila pred spremembo speljana kot krožna cesta, ki se priključi na R3 697 na obeh koncih. S krajšanjem se cesta zaključi pri dovozu (dvorišče) do hiše HŠ Šmartno ob Dreti 7.

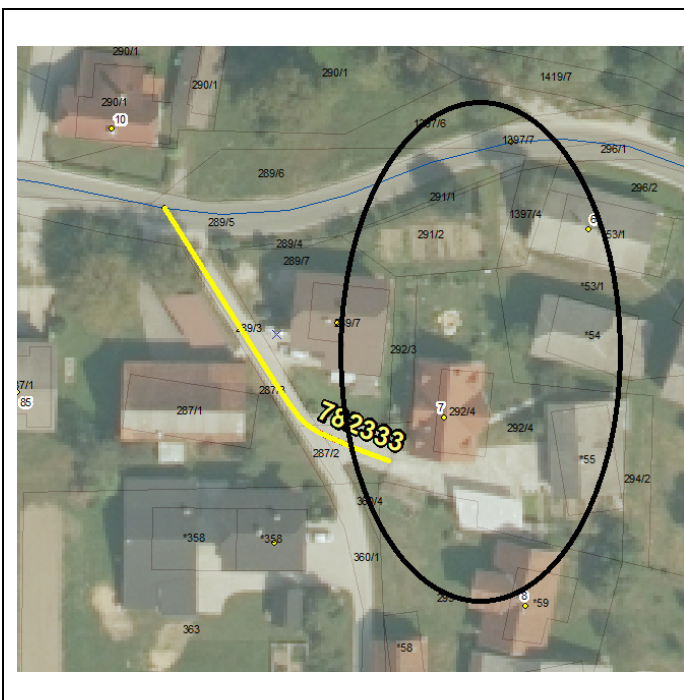
Nov potek ceste JP 782333:



Obstoječ potek ceste JP 782333:



Prikaz dela ceste JP 782333, ki v naravi ne obstaja več.



Na novo se kategorizira cesta JP 782342 (Bič I), ki poteka od državne ceste R3 697 in se zaključi na parcelni št. 566/8. Lastništvo je urejeno – Občina Nazarje lastnik zemljišča (parcelna št. 566/14 in 566/8), k.o. Šmartno ob Dreti.

Potek novo kategorizirane ceste JP 782342:



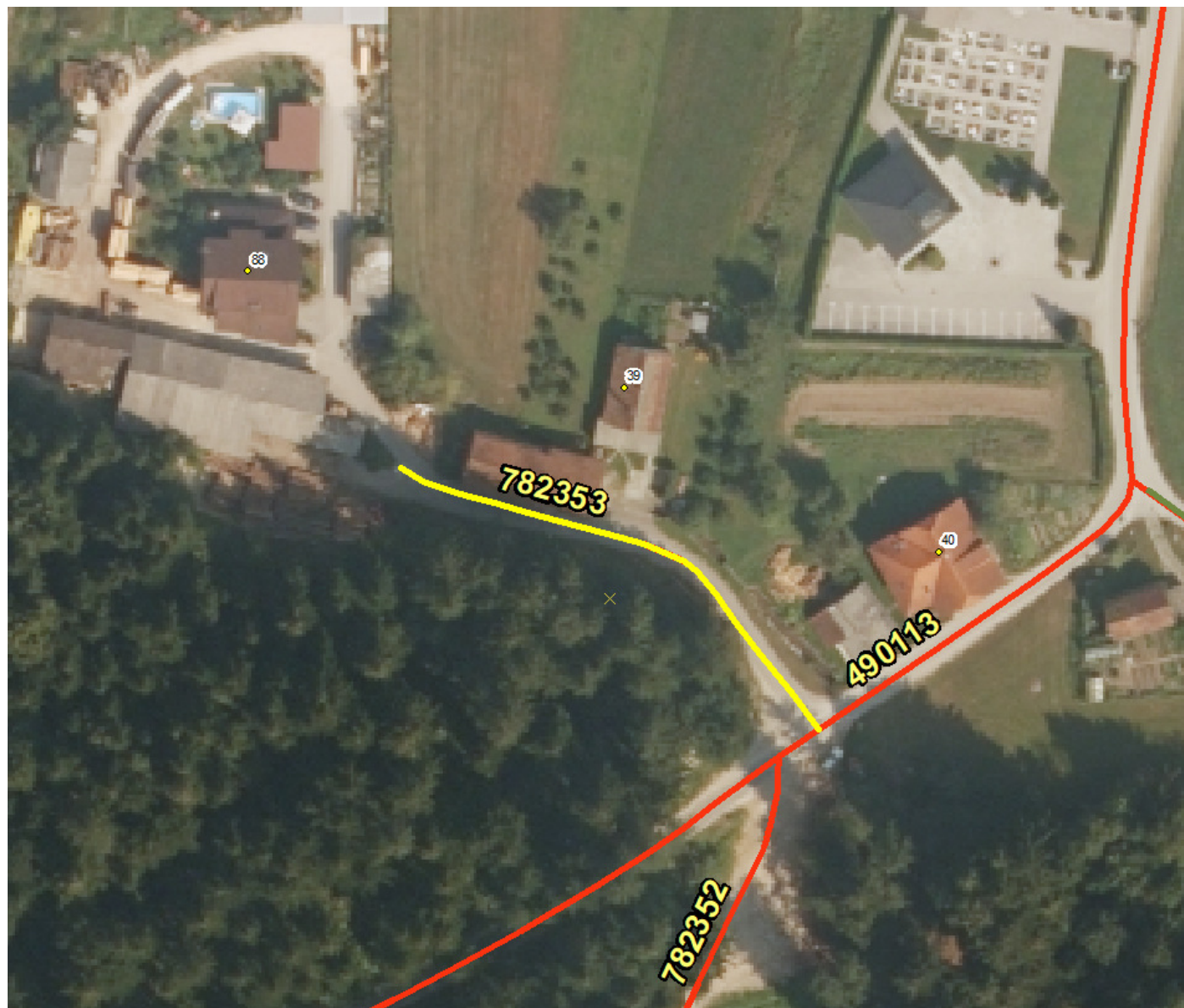
Na novo se kategorizira cesta JP 782343 (Bič II), ki poteka od JP 782342 in se zaključi na parcelni št. 566/12. Lastništvo je urejeno – Občina Nazarje lastnik zemljišča (parcelna št. 566/14 in 566/12), k.o. Šmartno ob Dreti.

Potek novo kategorizirane ceste JP 782343:



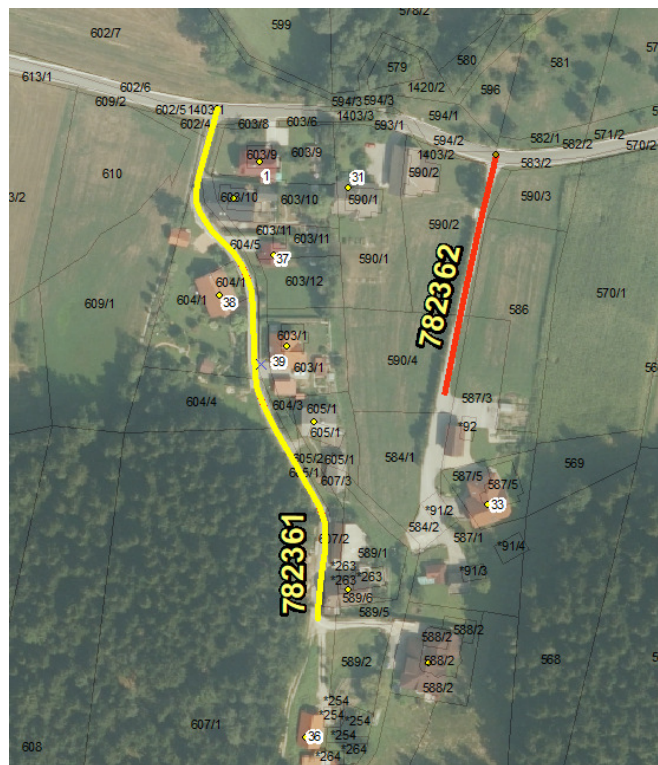
Na novo se kategorizira odsek JP 782353 (Šmartno-Urles), ki se prične na cesti LC 490113 in vodi do HŠ 88 (Šmartno ob Dreti), k.o. Šmartno ob Dreti. Lastništvo se ureja.

Potek odseka JP 782353:



Krajšanje ceste JP 782361 (Šmartno-Fale, Janžovnik) na parcelni št. 588/2, saj cesta v naravi več ne obstaja. Cesta je bila pred spremembo speljana kot krožna cesta, ki se priključi na R3 697 na obeh koncih. S krajšanjem se preostali del ceste, ki vodi do HŠ 33 (Šmartno ob Dreti), preštevilči v cesto JP 782362.

Nov potek ceste JP 782361:



Obstoječ potek ceste JP 782361:

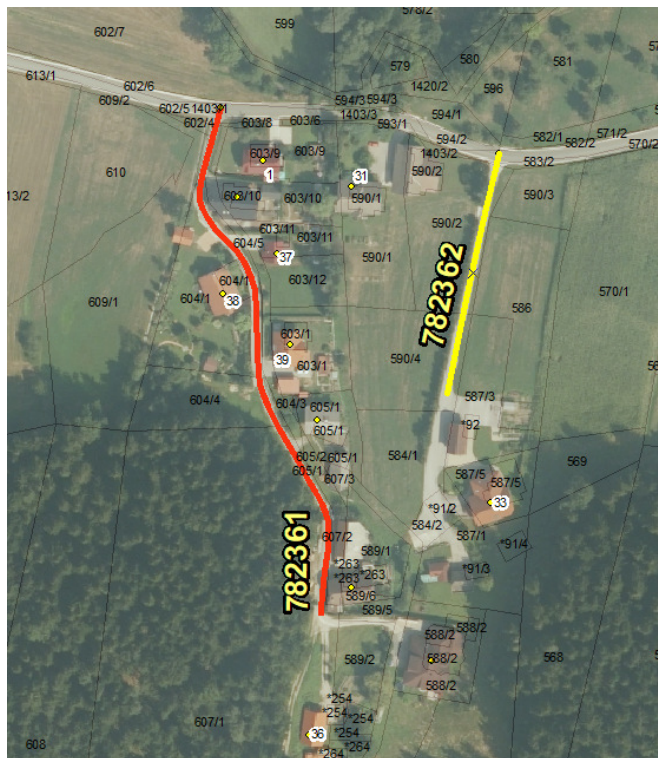


Prikaz dela ceste JP 782361, ki v naravi ne obstaja več.



Preštevilčenje dela ceste JP 782361 (Šmartno-Fale, Janžovnik), ki poteka od R3 697 do HŠ 33, k.o. Šmartno ob Dreti, v cesto JP 782362 (Šmartno-Mazej), saj del ceste v naravi več ne obstaja. Cesta je bila pred spremembo speljana kot krožna cesta, ki se priključi na R3 697 na obeh koncih. S krajšanjem se preostali del ceste, ki vodi do HŠ Šmartno ob Dreti 33, preštevilči v cesto JP 782362.

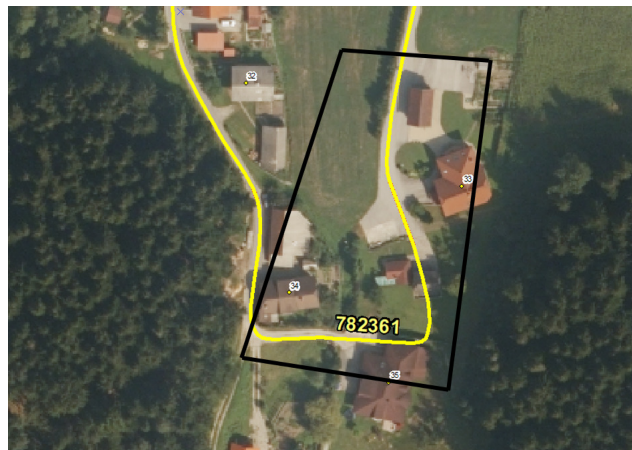
Nov potek ceste JP 782362:



Obstoječ potek ceste JP 782361:



Prikaz dela ceste JP 782361, ki v naravi ne obstaja več.



Odsek JP 782443 (IOC odcep E) se odstrani iz seznama kategoriziranih občinskih javnih cest. Zemljišče, kjer poteka cesta (parc. št. 64/9 in 1186/15), k.o. Prihova, je trenutno še v lasti občine Nazarje, vendar se izvaja postopek prodaje zemljišča zasebnemu lastniku.

Brisan odsek JP 782443:



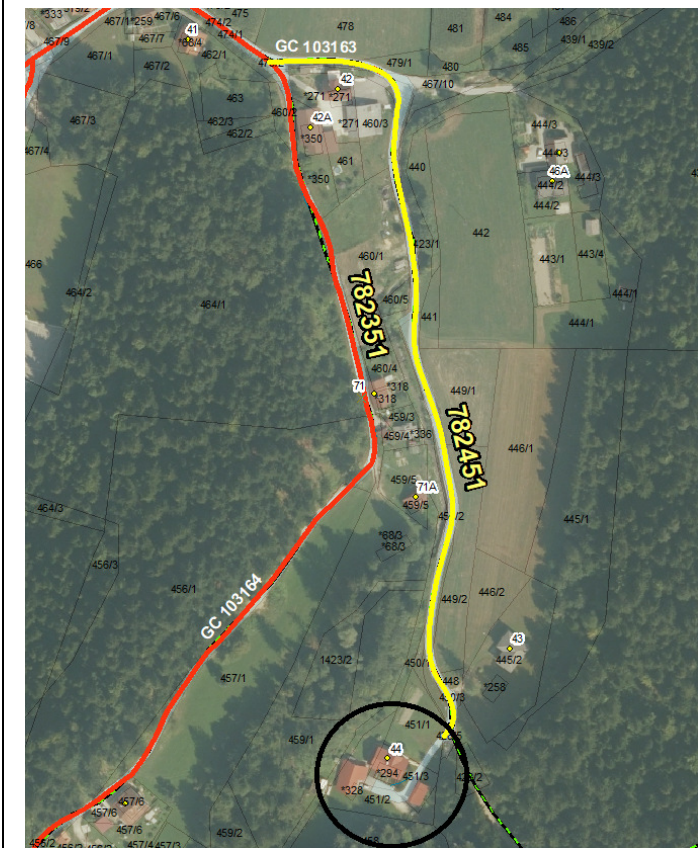
Na novo se kategorizira cesta JP 782449 (IOC odcep Lukše), ki poteka od JP 782442 in se zaključuje na odcepu Prihova 80. Lastništvo je urejeno – v lasti občine.

Potek novo kategorizirane ceste JP 782449:

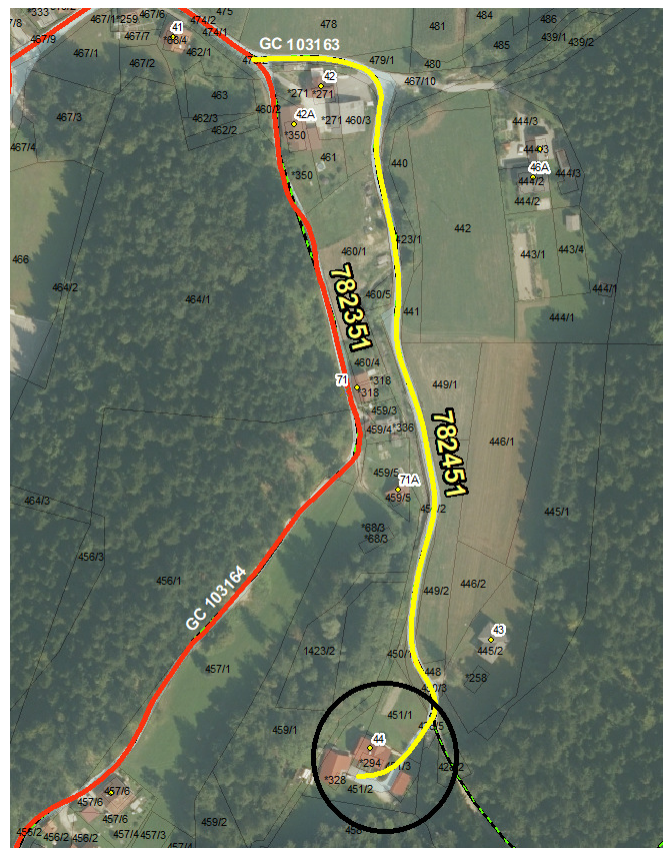


Krajšanje ceste JP 782451 (Šmartno-vodovod) na koncu odseka pri HŠ Šmartno ob Dreti 44 (dvorišče – privatno zemljišče, dovoz).

Nov potek ceste JP 782451:

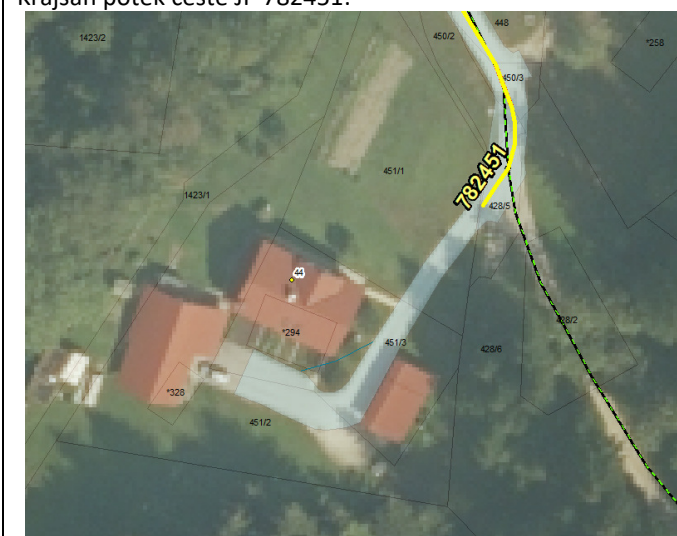


Star potek ceste JP 782451:



Prikaz dela ceste JP 782451, ki se krajša.

Krajšan potek ceste JP 782451:

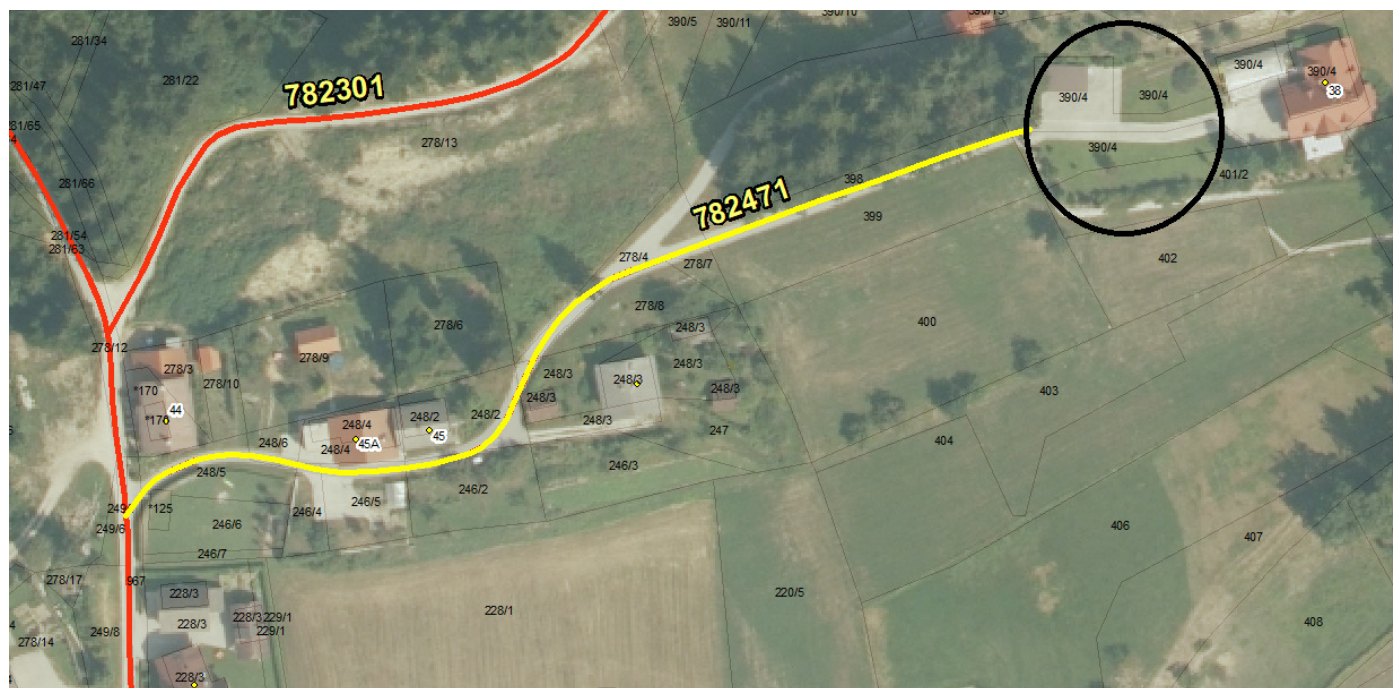


Potek ceste JP 782451 pred krajšanjem:



Krajšanje ceste JP 782471 (Sp.Kraše-Žehel) na koncu odseka pri HŠ Spodnje Kraše 38 (dvorišče – privatno zemljišče).

Nov potek ceste JP 782471:



Star potek ceste JP 782471:



Podaljšanje ceste JP 782482 (Prihova 3), ki je bila v dolžini cca 182 metrov na novo asfaltirana do odcepa, kateri vodi do hiše Prihova 3. Posledično se gozdna cesta GC 104050 za omenjeno dolžino krajša in določi nova stična točka z GZS (priloga uskladitveni obrazec). Lastnik podaljšanega dela ceste je Občina Nazarje.

Nov potek ceste JP 782482:



Star potek ceste JP 782482:



Seznam preostalih sprememb (minimalne spremembe dolžin), katerih vzrok je:

- tehnični popravek zarisa do parcelne meje, ki je v lasti občine ali javno dobro oziroma
- uskladitev poteka na podlagi elaborata dejanske rabe.

Lokalne ceste (LC):

Številka odseka	Začetek odseka	Potek odseka	Konec odseka	Dolžina odseka v občini [m]	Preostala dolžina odseka v sosednji občini
LC 107091	C R3 697	Bočna-Letošč-Volog	C R3 697	743	1.264 Gornji Grad
Sprememba					
Popravek poteka - na osnovi dejanske rabe. Mejni odsek - uskladitveni dokument.					

Številka odseka	Začetek odseka	Potek odseka	Konec odseka	Dolžina odseka v občini [m]	Preostala dolžina odseka v sosednji občini
LC 267121	O 267111	Trnovec-Gorica-Lačja vas	C R3 697	467	579 Rečica ob Savinji
Sprememba					
Popravek poteka - na osnovi dejanske rabe. Mejni odsek - uskladitveni dokument. Nova stična točka z GC 104003 (uskladitveni obrazec).					

Številka odseka	Začetek odseka	Potek odseka	Konec odseka	Dolžina odseka v občini [m]	Preostala dolžina odseka v sosednji občini
LC 282022	O 282031	Kokarje	O 282041	1.909	
Sprememba					
Popravek poteka - na osnovi dejanske rabe.					

Številka odseka	Začetek odseka	Potek odseka	Konec odseka	Dolžina odseka v občini [m]	Preostala dolžina odseka v sosednji občini
LC 282031	O 282021	Zavodice-Čreta	O 490123	5.116	
Sprememba					
Popravek poteka - na osnovi dejanske rabe.					

Številka odseka	Začetek odseka	Potek odseka	Konec odseka	Dolžina odseka v občini [m]	Preostala dolžina odseka v sosednji občini
LC 282041	C R3 697	Govek-Kokarje	O 282022	438	
Sprememba					
Popravek poteka - na osnovi dejanske rabe.					

Številka odseka	Začetek odseka	Potek odseka	Konec odseka	Dolžina odseka v občini [m]	Preostala dolžina odseka v sosednji občini
LC 282051	O 282021	Žlabor-Dobletina	C R3 697	1.299	
Sprememba					
Popravek poteka - na osnovi dejanske rabe in bližina rekonstrukcije ceste (krožišče).					

Številka odseka	Začetek odseka	Potek odseka	Konec odseka	Dolžina odseka v občini [m]	Preostala dolžina odseka v sosednji občini
LC 282121	O 490113	Rovt-Špitalič	C R2 414	5.201	4.640 Kamnik
Sprememba					
Popravek poteka - na osnovi dejanske rabe. Mejni odsek - uskladitveni dokument.					

Številka odseka	Začetek odseka	Potek odseka	Konec odseka	Dolžina odseka v občini [m]	Preostala dolžina odseka v sosednji občini
LC 490113	O 490112	Vransko-Lipa-Šmartno	C R3 697	5.217	
Sprememba					
Popravek poteka - na osnovi dejanske rabe. Ni definiran kot mejni odsek, tako da uskladitev z občino Vransko ni potrebna. Popravek naziva.					

Številka odseka	Začetek odseka	Potek odseka	Konec odseka	Dolžina odseka v občini [m]	Preostala dolžina odseka v sosednji občini
LC 490122	O 282071	Dobrovlje-Čreta	O 282031	649	6.570 Braslovče

Sprememba					
Popravek poteka - na osnovi dejanske rabe. Mejni odsek - uskladitveni dokument.					

Številka odseka	Začetek odseka	Potek odseka	Konec odseka	Dolžina odseka v občini [m]	Preostala dolžina odseka v sosednji občini
LC 490123	O 282031	Čreta-Ropasija	O 916101	728	3.361 Vransko
Sprememba					
Popravek poteka - na osnovi dejanske rabe. Mejni odsek - uskladitveni dokument.					

Javne poti (JP):

Številka odseka	Začetek odseka	Potek odseka	Konec odseka	Dolžina odseka v občini [m]	Preostala dolžina odseka v sosednji občini
JP 782011	O 282021	Zavodice:Kos-Vrhovnik	Z HŠ 5	1.328	
Sprememba					
Popravek poteka - na osnovi dejanske rabe.					

Številka odseka	Začetek odseka	Potek odseka	Konec odseka	Dolžina odseka v občini [m]	Preostala dolžina odseka v sosednji občini
JP 782012	O 782011	Janžovnik-Ruprecht-rondo	O 782021	665	
Sprememba					
Popravek poteka - na osnovi dejanske rabe.					

Številka odseka	Začetek odseka	Potek odseka	Konec odseka	Dolžina odseka v občini [m]	Preostala dolžina odseka v sosednji občini
JP 782021	O 282021	Rondo-Velam	Z HŠ 14	1.292	
Sprememba					
Popravek poteka - na osnovi dejanske rabe.					

Številka odseka	Začetek odseka	Potek odseka	Konec odseka	Dolžina odseka v občini [m]	Preostala dolžina odseka v sosednji občini
JP 782041	C R3 697	Dobletina-Hren-Krigl	Z HŠ 10a	452	
Sprememba					
Popravek poteka - na osnovi dejanske rabe.					

Številka odseka	Začetek odseka	Potek odseka	Konec odseka	Dolžina odseka v občini [m]	Preostala dolžina odseka v sosednji občini
JP 782072	O 282071	Ob Savinji 10a	Z HŠ 10a	155	
Sprememba					
Popravek naziva konec odseka.					

Številka odseka	Začetek odseka	Potek odseka	Konec odseka	Dolžina odseka v občini [m]	Preostala dolžina odseka v sosednji občini
JP 782074	C 282070	Za samostanom 1-odcep Štiglic	Z HŠ 39	51	
Sprememba					
Popravek poteka. Popravek naziva in konec odseka.					

Številka odseka	Začetek odseka	Potek odseka	Konec odseka	Dolžina odseka v občini [m]	Preostala dolžina odseka v sosednji občini
JP 782075	C 282070	Za samostanom 1-odcep Vengušt	Z HŠ 14	42	
Sprememba					
Popravek poteka - na osnovi dejanske rabe. Popravek naziva in konec odseka.					

Številka odseka	Začetek odseka	Potek odseka	Konec odseka	Dolžina odseka v občini [m]	Preostala dolžina odseka v sosednji občini
JP 782081	O 282071	Šinkar	Z HŠ 3	263	
Sprememba					
Popravek poteka - na osnovi dejanske rabe.					

Številka odseka	Začetek odseka	Potek odseka	Konec odseka	Dolžina odseka v občini [m]	Preostala dolžina odseka v sosednji občini
JP 782105	C R3 697	Bloki-Zadrečka 31	Z HŠ 31	58	
Sprememba					
Popravek poteka osi.					

Številka odseka	Začetek odseka	Potek odseka	Konec odseka	Dolžina odseka v občini [m]	Preostala dolžina odseka v sosednji občini
JP 782123	O 282081	Glin tovarna	C R3 697	187	
Sprememba					
Popravek poteka - na osnovi dejanske rabe.					

Številka odseka	Začetek odseka	Potek odseka	Konec odseka	Dolžina odseka v občini [m]	Preostala dolžina odseka v sosednji občini
JP 782142	O 282091	Pešpot Dobletinska cesta	O 282101	201	
Sprememba					
Popravek poteka - na osnovi dejanske rabe.					

Številka odseka	Začetek odseka	Potek odseka	Konec odseka	Dolžina odseka v občini [m]	Preostala dolžina odseka v sosednji občini
JP 782153	O 782151	Črpališče-Cajner	Z HŠ 18	78	
Sprememba					
Popravek - konec odseka.					

Številka odseka	Začetek odseka	Potek odseka	Konec odseka	Dolžina odseka v občini [m]	Preostala dolžina odseka v sosednji občini
JP 782181	C R3 697	Pusto Polje-Potok-vodohran	Z vodohran	1.833	
Sprememba					
Popravek poteka - na osnovi dejanske rabe.					

Številka odseka	Začetek odseka	Potek odseka	Konec odseka	Dolžina odseka v občini [m]	Preostala dolžina odseka v sosednji občini
JP 782201	O 782181	Potok-po vasi I	O 782603	578	
Sprememba					
Popravek poteka - na osnovi dejanske rabe. Popravek naziva konca odseka.					

Številka odseka	Začetek odseka	Potek odseka	Konec odseka	Dolžina odseka v občini [m]	Preostala dolžina odseka v sosednji občini
JP 782202	O 782201	Potok-po vasi II	O 782603	150	
Sprememba					
Popravek poteka - na osnovi dejanske rabe. Popravek naziva konca odseka.					

Številka odseka	Začetek odseka	Potek odseka	Konec odseka	Dolžina odseka v občini [m]	Preostala dolžina odseka v sosednji občini
JP 782205	O 782201	Šestir-Srnak	O 782181	215	
Sprememba					
Popravek poteka - na osnovi dejanske rabe.					

Številka odseka	Začetek odseka	Potek odseka	Konec odseka	Dolžina odseka v občini [m]	Preostala dolžina odseka v sosednji občini
JP 782211	O 282022	Kokarje-Venek	Z HŠ 20	148	
Sprememba					
Popravek poteka - na osnovi dejanske rabe.					

Številka odseka	Začetek odseka	Potek odseka	Konec odseka	Dolžina odseka v občini [m]	Preostala dolžina odseka v sosednji občini
JP 782291	O 282061	Sp.Kraše-Anzi	Z HŠ 70	655	
Sprememba					
Popravek poteka - na osnovi dejanske rabe.					

Številka odseka	Začetek odseka	Potek odseka	Konec odseka	Dolžina odseka v občini [m]	Preostala dolžina odseka v sosednji občini
JP 782301	O 282061	Sp.Kraše-Vrtačnik	Z HŠ 41	640	
Sprememba					
Popravek poteka - na osnovi dejanske rabe.					

Številka odseka	Začetek odseka	Potek odseka	Konec odseka	Dolžina odseka v občini [m]	Preostala dolžina odseka v sosednji občini
JP 782331	C R3 697	Šmartno-Jelšnik	Z HŠ 15	202	
Sprememba					
Popravek poteka.					

Številka odseka	Začetek odseka	Potek odseka	Konec odseka	Dolžina odseka v občini [m]	Preostala dolžina odseka v sosednji občini
782332	C R3 697	Šmartno-Klasič	Z Klasič	73	
Sprememba					
Popravek poteka. Popravek naziva in naziva konec odseka.					

Številka odseka	Začetek odseka	Potek odseka	Konec odseka	Dolžina odseka v občini [m]	Preostala dolžina odseka v sosednji občini
JP 782351	O 490113	Šmartno-Polajžar	Z HŠ 45	538	
Sprememba					
Popravek poteka - na osnovi dejanske rabe.					

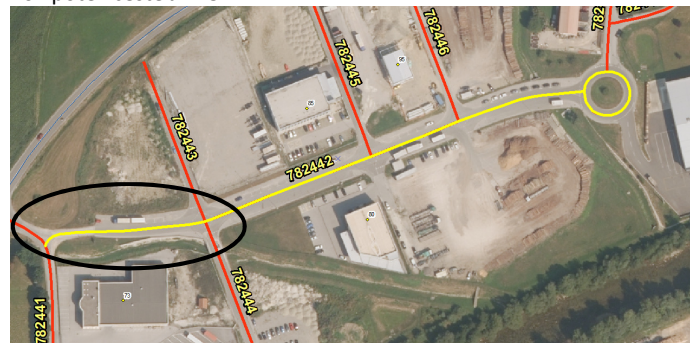
Številka odseka	Začetek odseka	Potek odseka	Konec odseka	Dolžina odseka v občini [m]	Preostala dolžina odseka v sosednji občini
JP 782352	O 490113	Odcep Račnek	Z igrišče	141	
Sprememba					
Popravek poteka - na osnovi dejanske rabe.					

Številka odseka	Začetek odseka	Potek odseka	Konec odseka	Dolžina odseka v občini [m]	Preostala dolžina odseka v sosednji občini
JP 782401	C R3 697	Dobletina-vas	O 282051	174	
Sprememba					
Popravek poteka - na osnovi dejanske rabe.					

Številka odseka	Začetek odseka	Potek odseka	Konec odseka	Dolžina odseka v občini [m]	Preostala dolžina odseka v sosednji občini
JP 782431	C R1 225	Jurak-R1 225	C R1 225	254	
Sprememba					
Popravek poteka - na osnovi dejanske rabe.					

Številka odseka	Začetek odseka	Potek odseka	Konec odseka	Dolžina odseka v občini [m]	Preostala dolžina odseka v sosednji občini
JP 782442	O 782441	IOC Prihova-odcep A	O 782442	421	
Sprememba					
Popravek poteka - rekonstrukcija ceste.					

Nov potek ceste JP 782442:



Obstoječ potek odseka JP 782442:



Številka odseka	Začetek odseka	Potek odseka	Konec odseka	Dolžina odseka v občini [m]	Preostala dolžina odseka v sosednji občini
JP 782444	O 782442	IOC parkirišče Pfeifer	Z IOC	93	
Sprememba					
Popravek naziva.					

Številka odseka	Začetek odseka	Potek odseka	Konec odseka	Dolžina odseka v občini [m]	Preostala dolžina odseka v sosednji občini
JP 782445	O 782442	IOC odcep Jano Transport	Z IOC	113	
Sprememba					
Popravek poteka – zaradi rekonstrukcije ceste JP 782442. Popravek naziva.					

Številka odseka	Začetek odseka	Potek odseka	Konec odseka	Dolžina odseka v občini [m]	Preostala dolžina odseka v sosednji občini
JP 782446	O 782442	IOC Transport Suhovršnik	Z IOC	108	
Sprememba					
Popravek poteka – zaradi rekonstrukcije ceste JP 782442. Popravek naziva.					

Številka odseka	Začetek odseka	Potek odseka	Konec odseka	Dolžina odseka v občini [m]	Preostala dolžina odseka v sosednji občini
JP 782448	O 782447	IOC Lesjak-Jelaš	Z HŠ 41	54	
Sprememba					
Popravek poteka - na osnovi dejanske rabe.					

Številka odseka	Začetek odseka	Potek odseka	Konec odseka	Dolžina odseka v občini [m]	Preostala dolžina odseka v sosednji občini
JP 782473	O 282061	Sp.Kraše-Felician	Z HŠ 43	111	
Sprememba					
Popravek poteka.					

Številka odseka	Začetek odseka	Potek odseka	Konec odseka	Dolžina odseka v občini [m]	Preostala dolžina odseka v sosednji občini
JP 782491	O 490113	Grabnar-Brčun	Z HŠ 21	985	
Sprememba					
Popravek poteka - na osnovi dejanske rabe.					

Številka odseka	Začetek odseka	Potek odseka	Konec odseka	Dolžina odseka v občini [m]	Preostala dolžina odseka v sosednji občini
JP 782501	O 490113	Odcep Štrukelj	Z HŠ 8	170	
Sprememba					
Popravek poteka - na osnovi dejanske rabe.					

Številka odseka	Začetek odseka	Potek odseka	Konec odseka	Dolžina odseka v občini [m]	Preostala dolžina odseka v sosednji občini
JP 782503	O 490113	Odcep Podlipnik	Z HŠ 12	124	
Sprememba					
Popravek poteka - na osnovi dejanske rabe.					

Številka odseka	Začetek odseka	Potek odseka	Konec odseka	Dolžina odseka v občini [m]	Preostala dolžina odseka v sosednji občini
JP 782511	O 282121	Odcep Laznik	Z HŠ 20	302	
Sprememba					
Popravek poteka - na osnovi dejanske rabe.					

