

PREDLOG SPREMEMB ODLOKA O KATEGORIZACIJI OBČINSKIH JAVNIH CEST V OBČINI TRŽIČ

NAROČNIK
Občina Tržič
Trg svobode 18
4290 Tržič

IZVAJALEC
REALIS, d.o.o.
Ljubljanska cesta 33
1236 Trzin

KAZALO

1. OSNOVNI PODATKI	3
1.1. NAROČNIK.....	3
1.2. IZVAJALEC	3
2. PODLAGE ZA KATEGORIZACIJO OBČINSKIH CEST	4
2.1. PREDPISI.....	4
2.2. VELJAVNI OBČINSKI AKTI	4
3. NOVE KATEGORIZACIJE CEST	5
4. SPREMEMBE IN DOPOLNITVE OBSTOJEČE KATEGORIZACIJE CEST	6
4.1. USKLADITEV KATEGORIZACIJE CEST Z DEJANSKIM STANJEM POTEKOV CEST V NARAVI.....	6
4.1.1. Ostale manjše uskladitve kategorizacij cest z dejanskim potekom v naravi	10
4.2. PODALJŠANJE KATEGORIZACIJE CEST	13
4.3. KRAJŠANJE KATEGORIZACIJE CEST.....	16
5. UKINITEV KATEGORIZACIJE CEST	37
6. OSTALE USKLADITVE KATEGORIZACIJE CEST	42
6.1. STIKANJE OBČINSKIH CEST Z DRŽAVNIMI CESTAMI	42
6.2. STIKANJE OBČINSKIH CEST S CESTAMI SOSEDNIJH OBČIN	43
6.3. STIKANJE OBČINSKIH CEST Z GOZDNIMI CESTAMI	43
7. SPREMEMBA DOLŽIN KATEGORIZIRANIH OBČINSKIH CEST	44

1. OSNOVNI PODATKI

1.1. NAROČNIK

Ime	Občina Tržič
Naslov	Trg svobode 18, 4290 Tržič
Matična številka	5883547
Župan	mag. Borut Sajovic
Odgovorna oseba za izvedbo projekta	Mojca Švajger
Elektronska pošta	mojca.svajger@trzic.si
Telefon	(04) 591 15 29
Davčna številka	SI 23676264

1.2. IZVAJALEC

Ime	REALIS informacijske tehnologije, d.o.o.
Naslov	Ljubljanska cesta 33, 1236 Trzin
Matična številka	1304020
Direktor	Aleš Marinšek
Odgovorna oseba za izvedbo projekta	Blaž Kralj
Elektronska pošta	blaz.kralj@realis.si
Telefon	(041) 901 580
Davčna številka	SI 32400306

2. PODLAGE ZA KATEGORIZACIJO OBČINSKIH CEST

2.1. PREDPISI

- Zakon o cestah (ZCes-1); Uradni list RS, št. 109/10, 48/12, 36/14 – odl. US, 46/15 in 10/18,
- Uredba o merilih za kategorizacijo javnih cest; Uradni list RS, št. 49/97 in 113/09,
- Pravilnik o načinu označevanja javnih cest in o evidencah o javnih cestah in objektih na njih; Uradni list RS, št. 49/97 in 2/04,
- Navodilo občinam za pripravo dopolnitev ali spremembo odloka o kategorizaciji občinskih javnih cest (NA 0039/R1).

2.2. VELJAVNI OBČINSKI AKTI

- Statut Občine Tržič; Uradni list RS, št. 19/13 in 74/15,
- Odlok o kategorizaciji občinskih javnih cest v Občini Tržič; Uradni list RS, št. 34/09, 53/13 in 38/17.

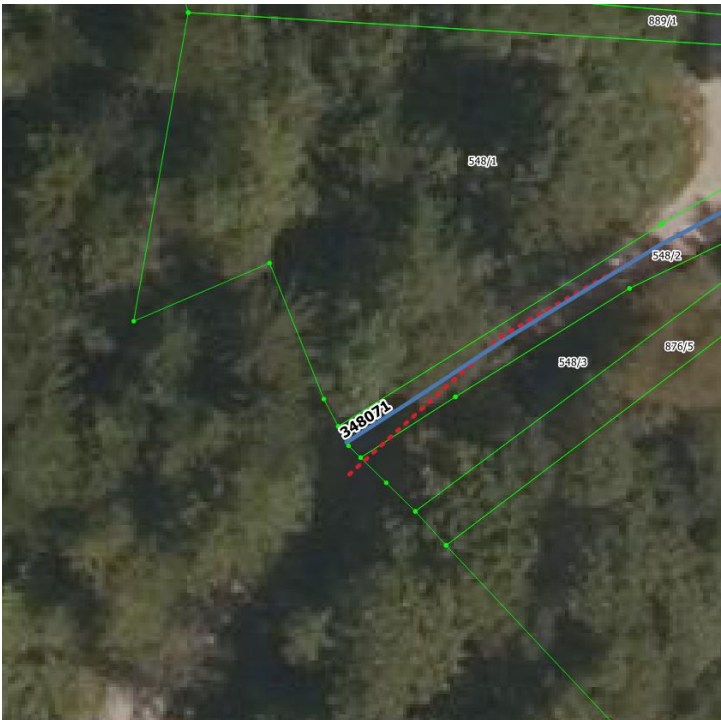
3. NOVE KATEGORIZACIJE CEST

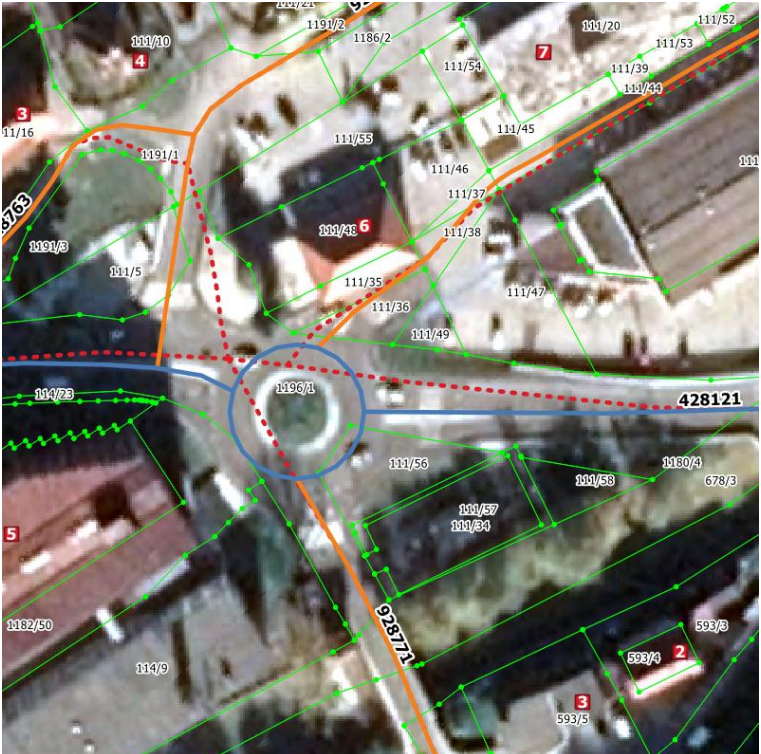
	<p>LC 428122</p> <p>Del LC 428121 se kategorizira kot nova LC 428122, katere del je tudi novo vrisano krožišče med LC 428121, LC 428122, JP 928762 in JP 928771. LC 428121 se ustrezno skrajša.</p> <p>Nova dolžina odseka: 604 m</p>
--	---

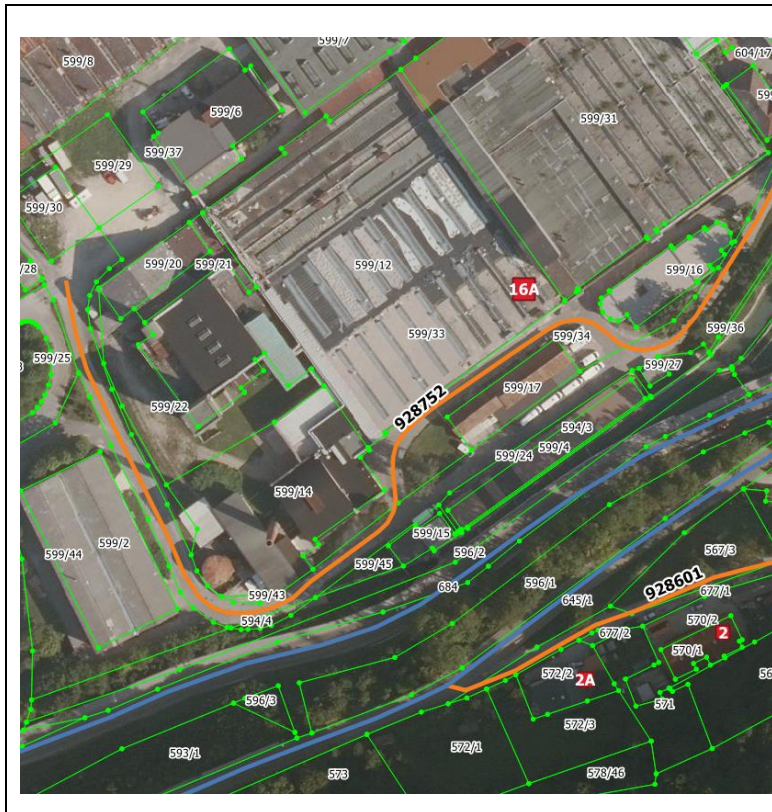
	<p>JP 928875</p> <p>Del skrajšanega odseka JP 928871, ki vodi do objektov Loka 22, Loka 22A in 24, se kategorizira kot nova javna pot 928875.</p> <p>Nova dolžina odseka: 90 m</p>
--	--

4. SPREMEMBE IN DOPOLNITVE OBSTOJEČE KATEGORIZACIJE CEST

4.1. USKLADITEV KATEGORIZACIJE CEST Z DEJANSKIM STANJEM POTEKOV CEST V NARAVI

	<p>LC 348071</p> <p>Potek in zaris lokalne ceste se uskladi z dejanskim potekom ceste v naravi. Uredi so novo točko stika z delom lokalne ceste, ki je v upravljanju sosednje Občine Radovljica.</p> <p>Stara dolžina odseka: 2.851 m Nova dolžina odseka: 2.838 m</p>
--	---

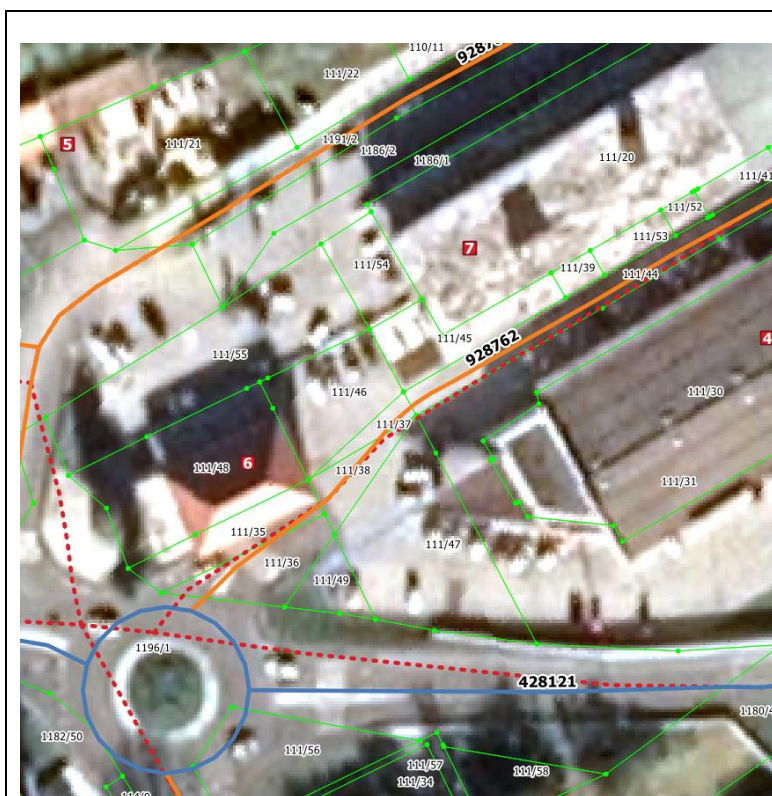
	<p>LC 428121</p> <p>Potek in zaris lokalne ceste se uskladi z dejanskim stanjem na način, da se skrajša pri priključitvi na novo vrisano krožišče pri objektu Cesta Ste Marie aux Mines 6. Krožišče je del novega odseka LC 428122.</p> <p>Stara dolžina odseka: 3.202 m Nova dolžina odseka: 2.649 m</p>
---	--



JP 928752

Potek in zaris javne poti se uskladi z dejanskim potekom ceste v naravi.

Stara dolžina odseka: **466 m**
Nova dolžina odseka: **484 m**



JP 928762

Potek in zaris javne poti se uskladi z dejanskim potekom ceste v naravi.

Stara dolžina odseka: **146 m**
Nova dolžina odseka: **137 m**

	<p>JP 928771</p> <p>Potek in zaris javne poti se uskladi z dejanskim potekom ceste v naravi.</p> <p>Stara dolžina odseka: 85 m Nova dolžina odseka: 60 m</p>
--	--

4.1.1. Ostale manjše uskladitve kategorizacij cest z dejanskim potekom v naravi


Odsek	Stara dolžina [m]	Nova dolžina [m]
LC 280052	2.848	2.849
LC 428011	2.709	2.708
LC 428051	1.138	1.137
LC 428101	2.486	2.488
LC 428131	3.320	3.318
LC 428132	662	660
LC 428141	4.752	4.753
LC 428161	939	938
LZ 428181	497	495
LZ 428281	1.308	1.305
JP 928041	284	285
JP 928051	211	207
JP 928052	118	119
JP 928054	29	28
JP 928072	285	284
JP 928082	543	542
JP 928131	376	377
JP 928171	72	73
JP 928174	190	189
JP 928181	317	316
JP 928223	421	420
JP 928251	170	169

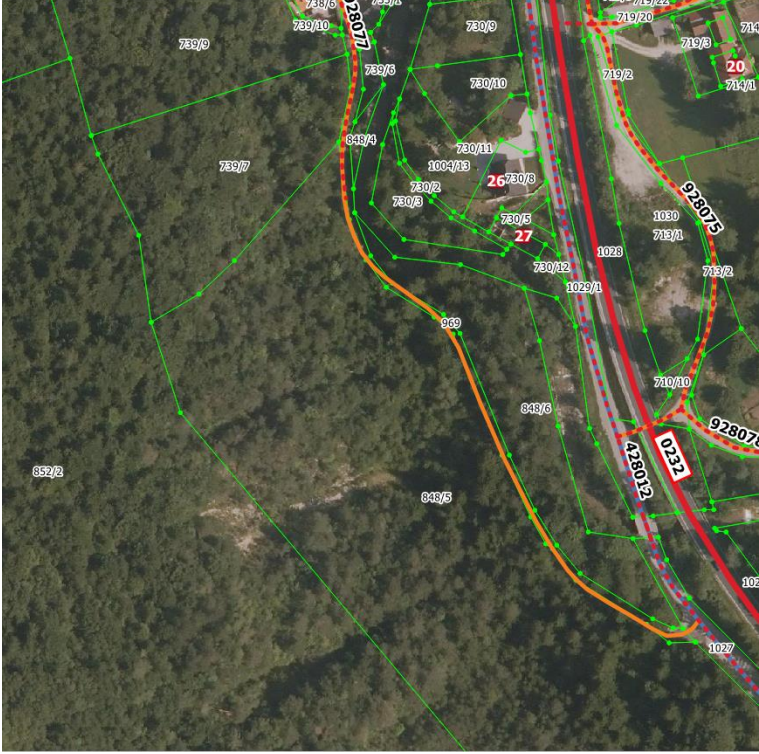
Odsek	Stara dolžina [m]	Nova dolžina [m]
JP 928272	749	750
JP 928282	135	134
JP 928291	329	327
JP 928355	106	105
JP 928371	456	454
JP 928373	2.374	2.375
JP 928381	120	118
JP 928391	309	308
JP 928394	244	243
JP 928431	127	126
JP 928453	203	202
JP 928531	789	788
JP 928601	867	868
JP 928701	3.465	3.466
JP 928714	41	42
JP 928721	346	348
JP 928751	208	207
JP 928761	197	198
JP 928763	80	81
JP 928783	92	93
JP 928803	163	164
JP 928811	383	382
JP 928816	67	68

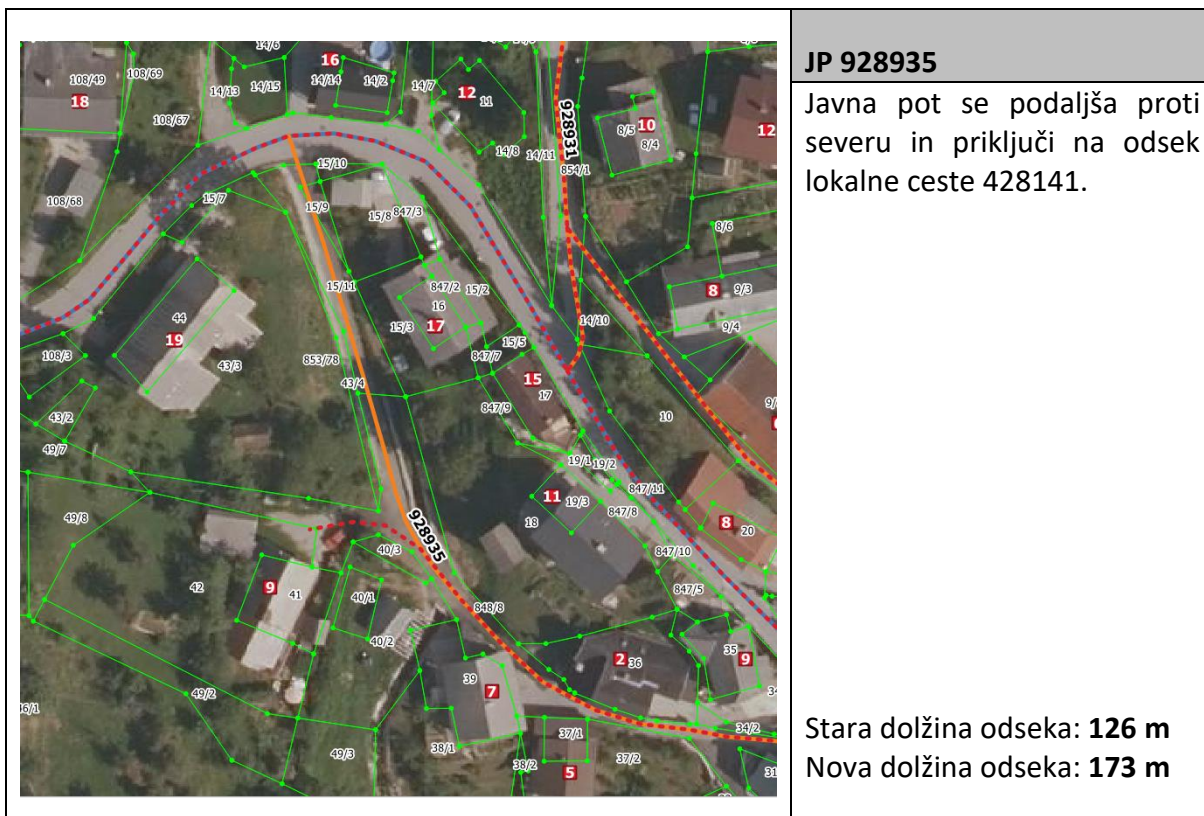
Predlog sprememb Odloka o kategorizaciji občinskih javnih cest v Občini Tržič

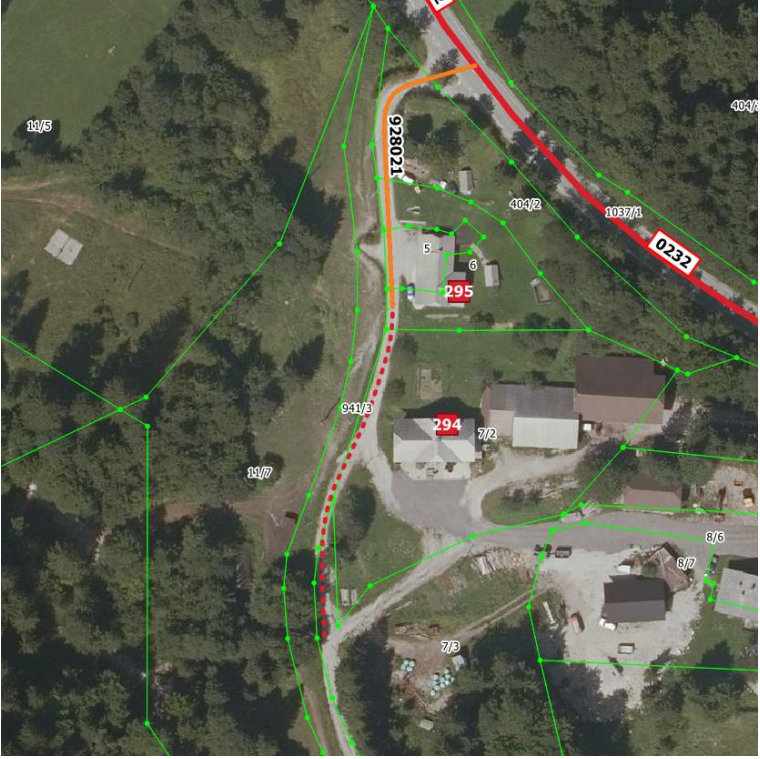
Odsek	Stara dolžina [m]	Nova dolžina [m]
JP 928821	183	184
JP 928833	31	30
JP 928886	169	168
JP 928892	166	164
JP 928921	367	366
JP 928931	350	349
JP 928933	160	159
JP 928963	167	166
JP 928971	680	681
JP 928981	403	405
JP 928991	213	214
JP 928995	99	98

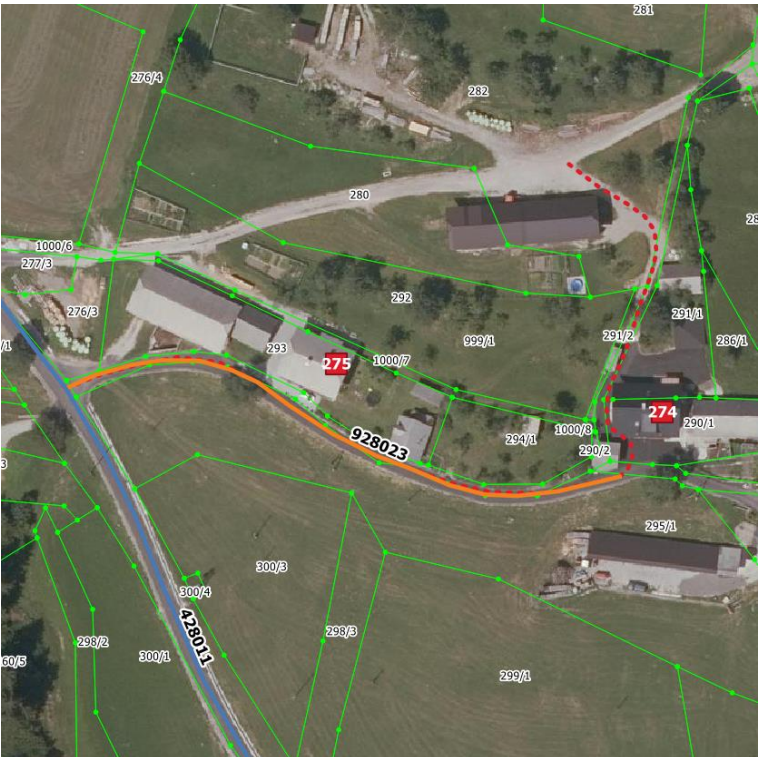
4.2. PODALJŠANJE KATEGORIZACIJE CEST

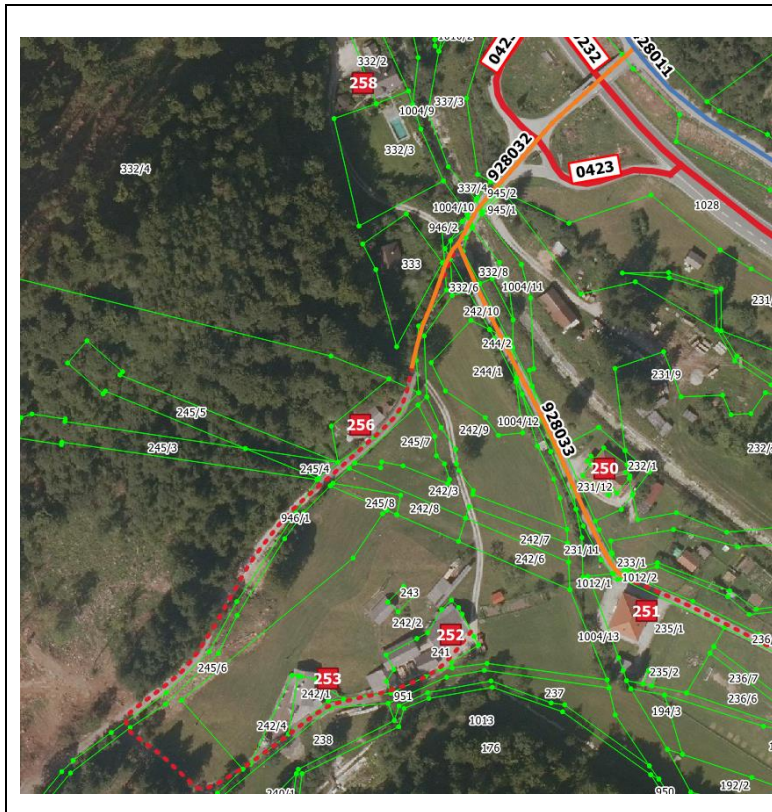
	<p>LC 428031</p> <p>Lokalna cesta se podaljša in priključi na odsek gozdne ceste 03T060.</p> <p>Stara dolžina odseka: 5.358 m Nova dolžina odseka: 5.368 m</p>
--	---

	<p>JP 928077</p> <p>Javna pot se podaljša proti jugu in priključi na odsek lokalne ceste LC 428012.</p> <p>Stara dolžina odseka: 609 m Nova dolžina odseka: 827 m</p>
---	--



	<p>JP 928021</p> <p>Javna pot se skrajša do objekta Podljubelj 295.</p> <p>Stara dolžina odseka: 164 m Nova dolžina odseka: 77 m</p>
---	--

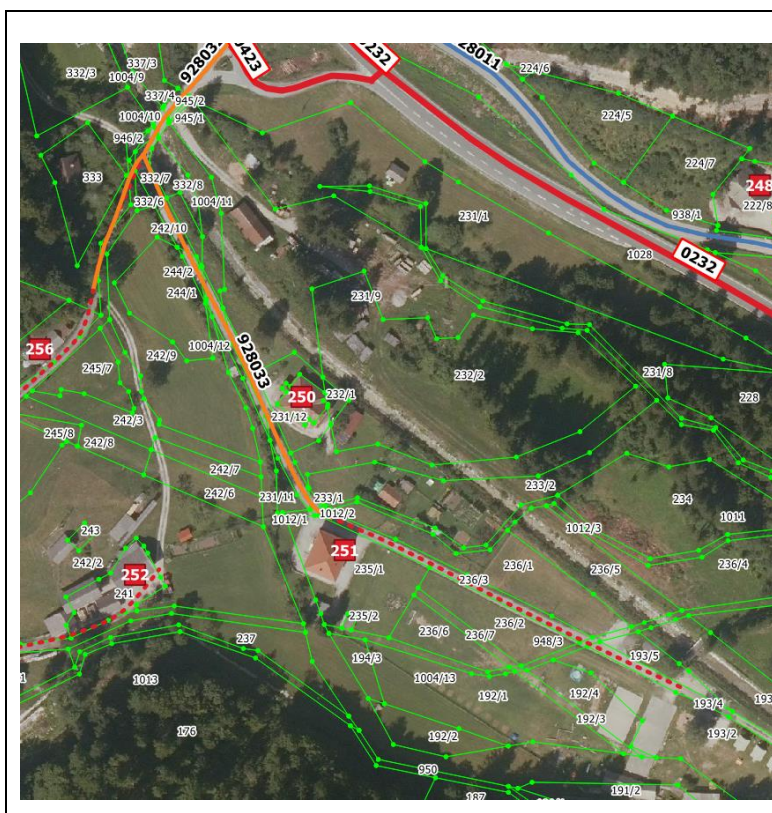
	<p>JP 928023</p> <p>Javna pot se skrajša do objekta Podljubelj 274.</p> <p>Stara dolžina odseka: 228 m Nova dolžina odseka: 138 m</p>
---	---



JP 928032

Javna pot se skrajša do objekta Podljubelj 256.


Stara dolžina odseka: **496 m**
Nova dolžina odseka: **153 m**

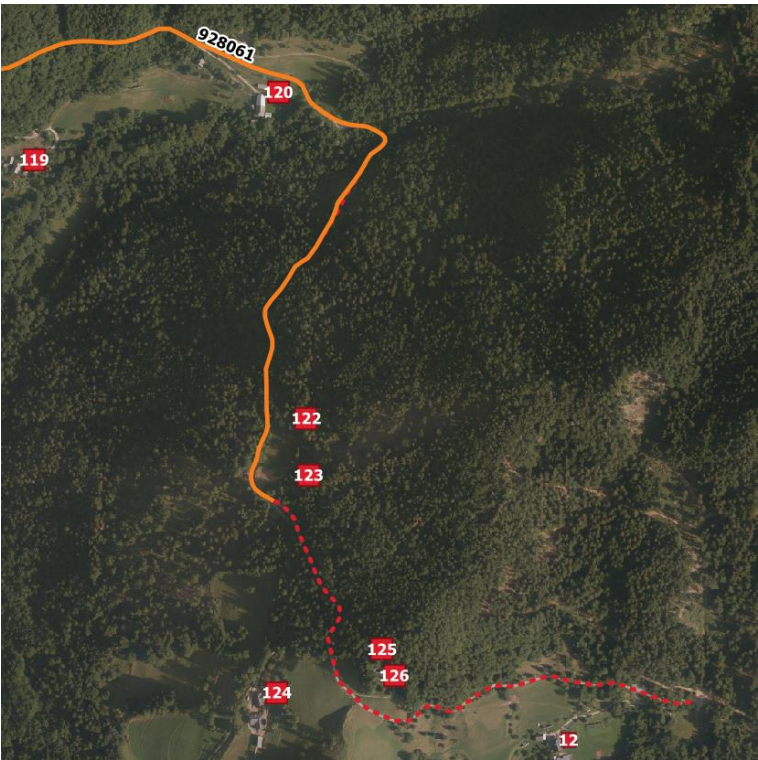


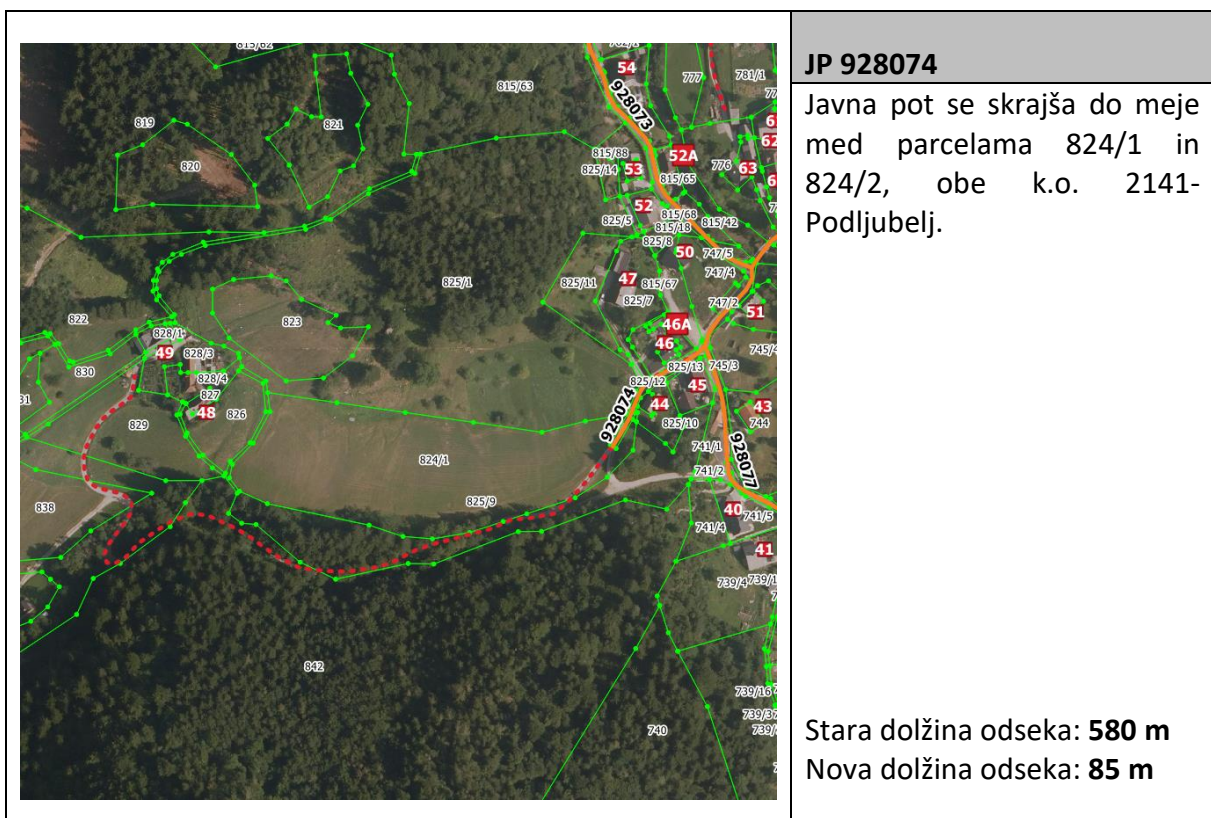
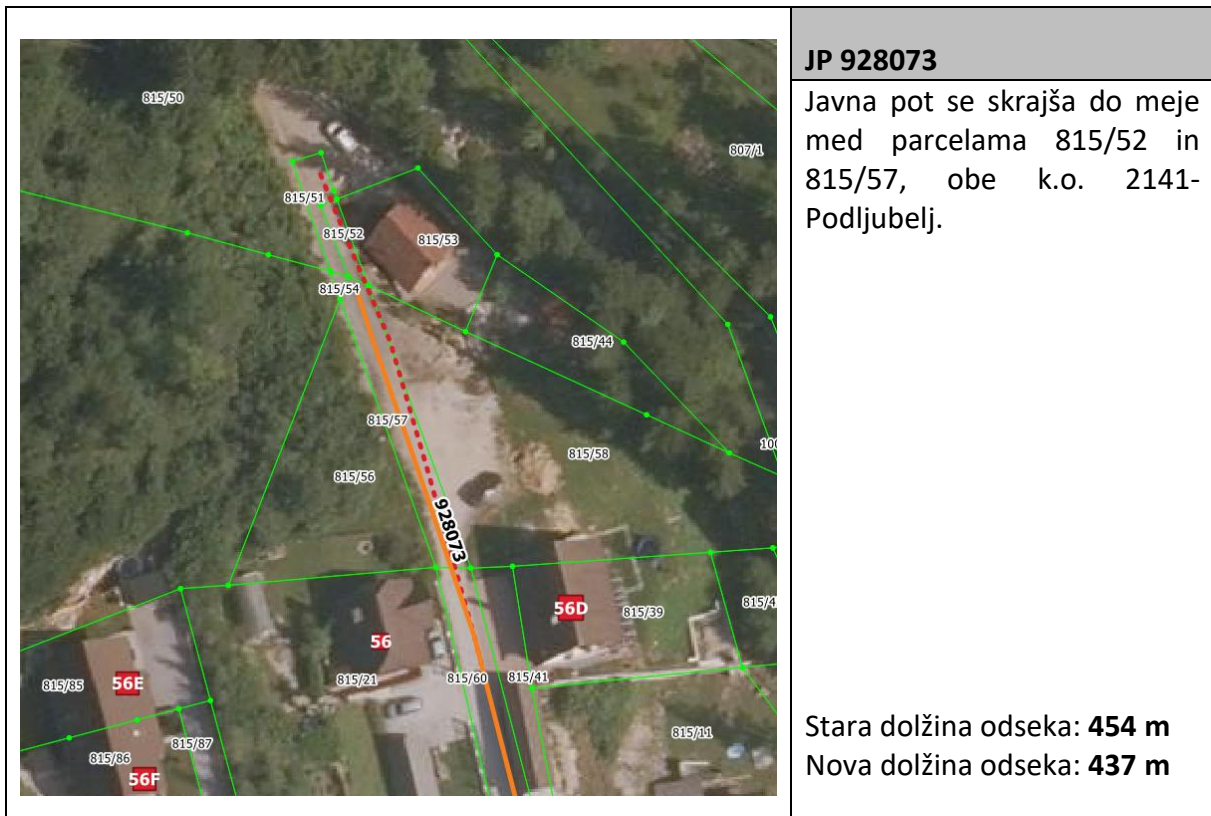
JP 928033

Javna pot se skrajša do objekta Podljubelj 251.

Stara dolžina odseka: **289 m**
Nova dolžina odseka: **148 m**

	<p>JP 928042</p> <p>Javna pot se skrajša do meje med parcelama 495/16 in 496/1, obe k.o. 2141-Podljubelj.</p> <p>Stara dolžina odseka: 1.548 m Nova dolžina odseka: 541 m</p>
---	--

	<p>JP 928061</p> <p>Javna pot se skrajša do objekta Podljubelj 123.</p> <p>Stara dolžina odseka: 4.231 m Nova dolžina odseka: 3.402 m</p>
---	--





JP 928151

Javna pot se skrajša do odcepa k objektoma Potarje 5 in 6.

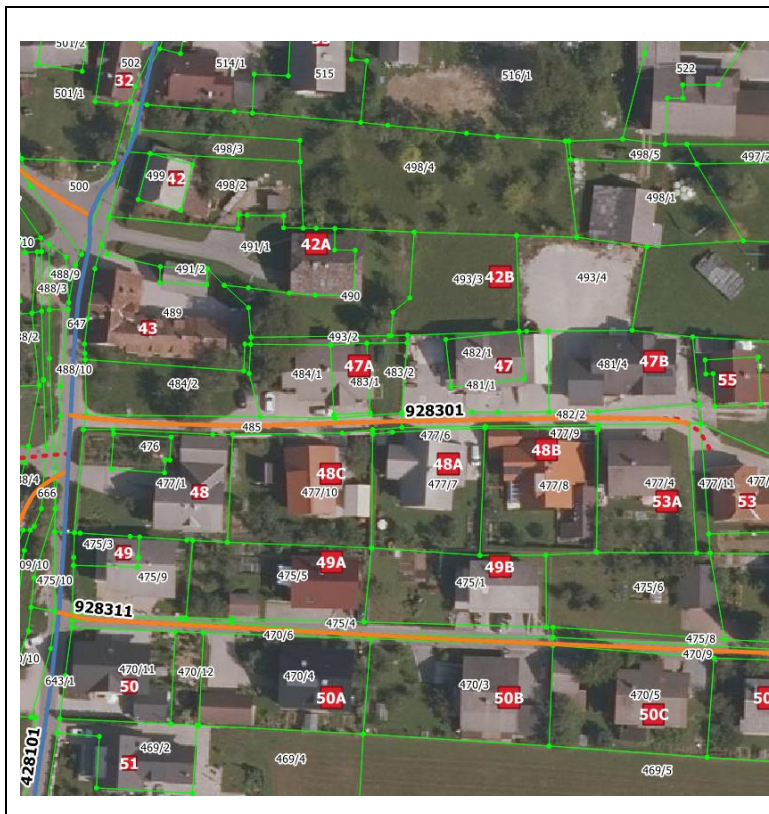
Stara dolžina odseka: **328 m**
Nova dolžina odseka: **106 m**



JP 928231

Javna pot se skrajša do meje med parcelama 347/1 in 347/6, obe k.o. 2148-Senično.

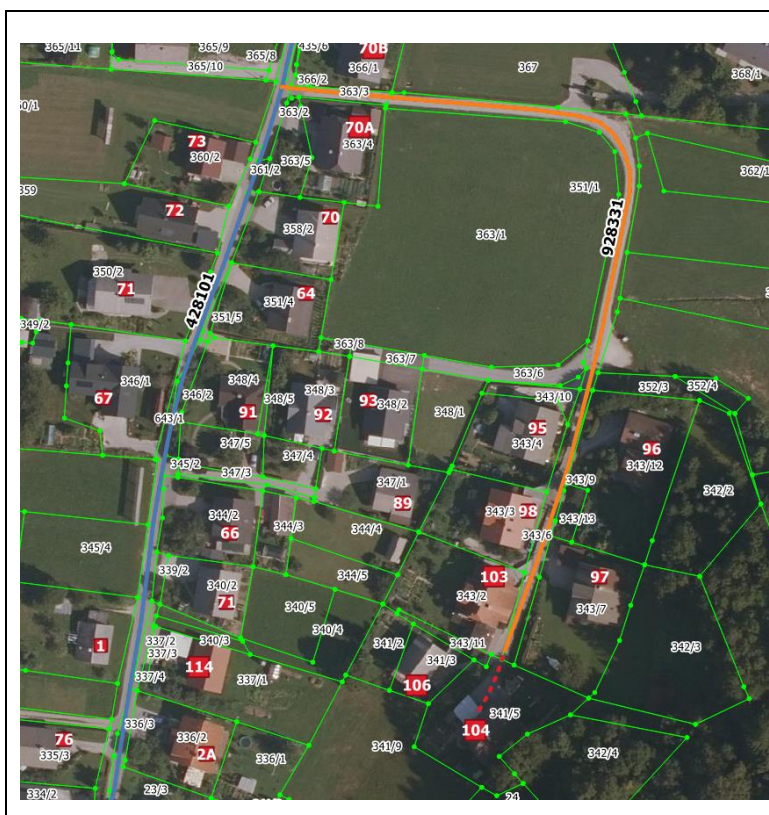
Stara dolžina odseka: **100 m**
Nova dolžina odseka: **79 m**



JP 928301

Javna pot se skrajša do meje med parcelama 477/11 in 482/2, obe k.o. 2149-Žiganja vas.

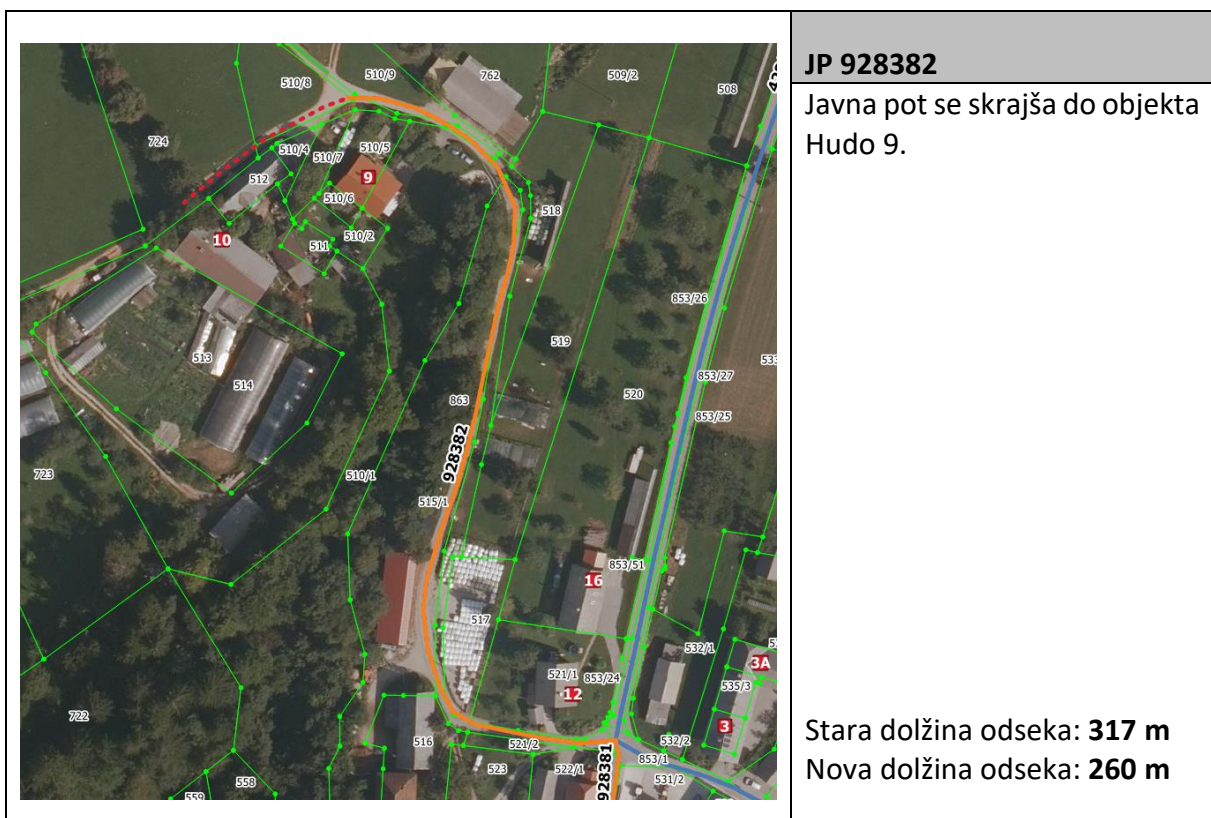
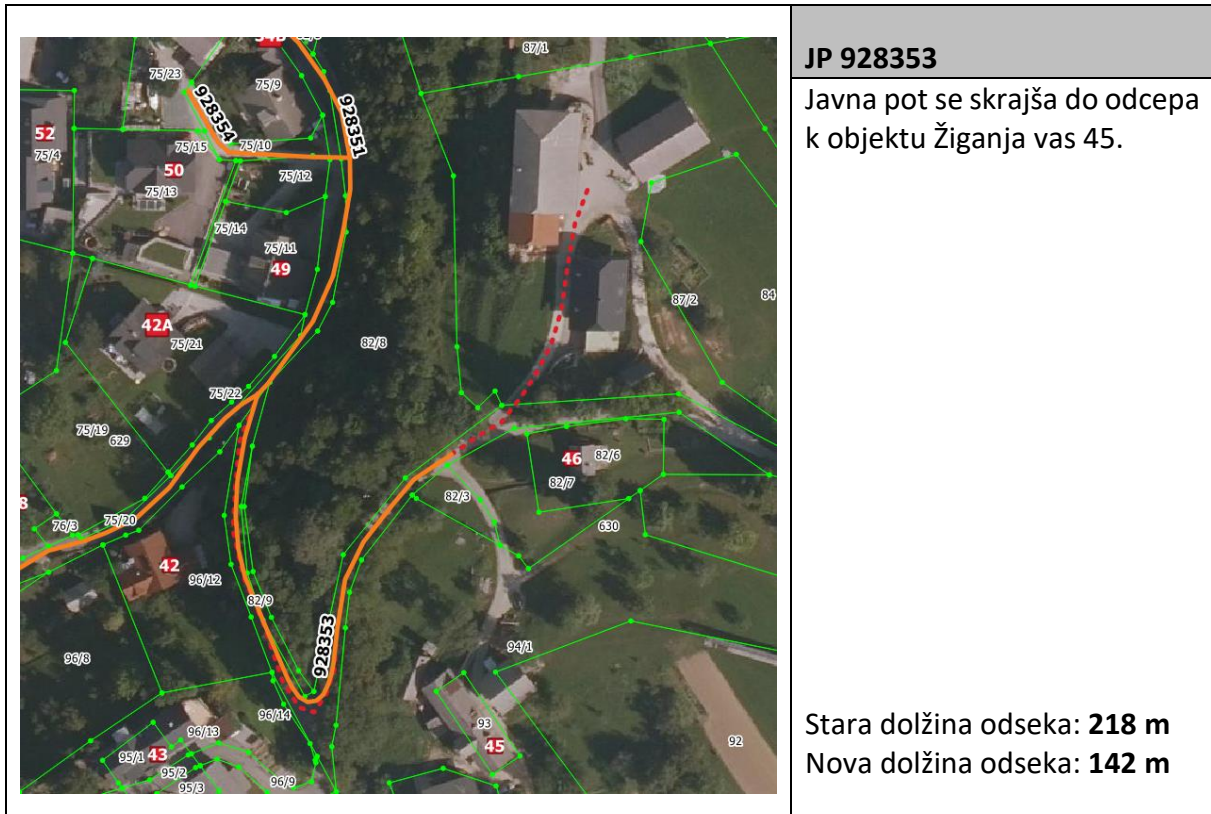
Stara dolžina odseka: **141 m**
Nova dolžina odseka: **132 m**



JP 928331

Javna pot se skrajša do meje med parcelama 341/5 in 343/6, obe k.o. 2149-Žiganja vas.

Stara dolžina odseka: **273 m**
Nova dolžina odseka: **253 m**





JP 928403

Javna pot se skrajša do meje med parcelama 13/10 in 13/12, obe k.o. 2150-Zvirče.

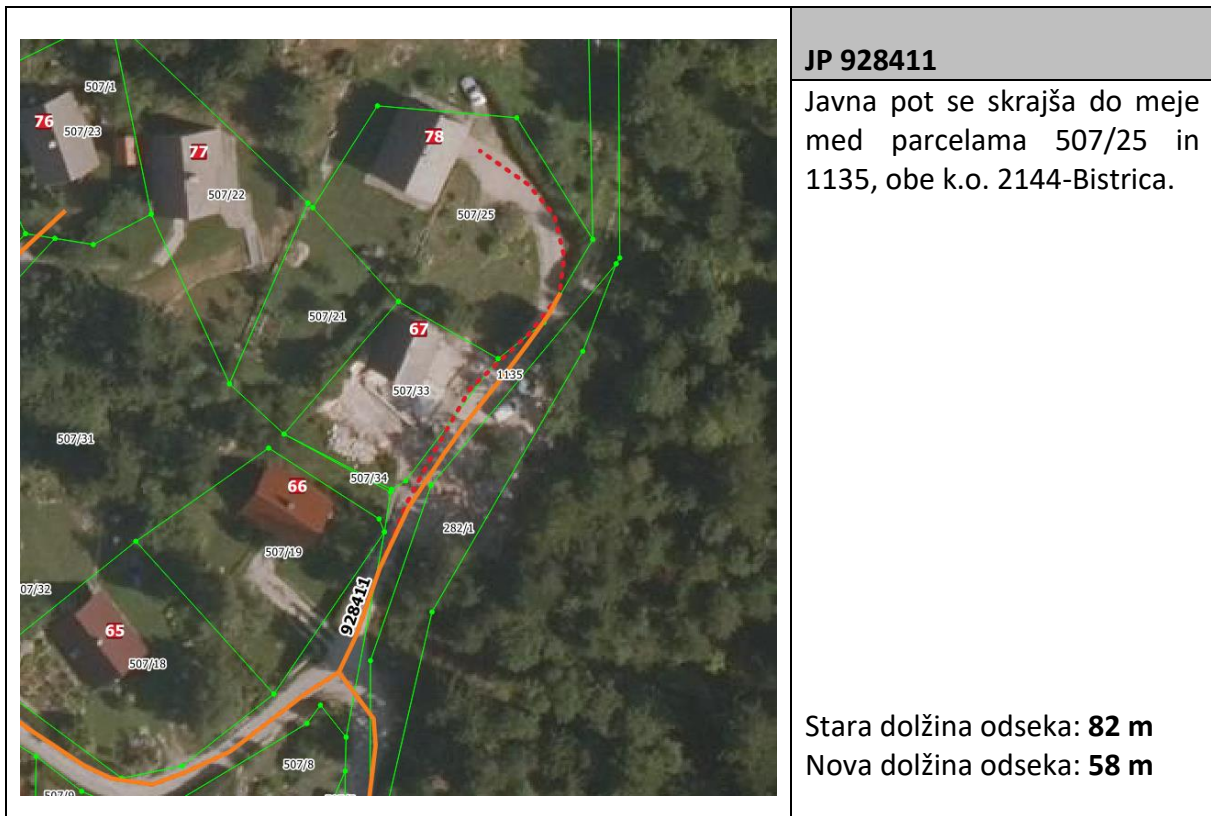
Stara dolžina odseka: **120 m**
Nova dolžina odseka: **92 m**



JP 928404

Javna pot se skrajša za 4 m tako, da ne posega na dovoz k objektu Zvirče 35.

Stara dolžina odseka: **105 m**
Nova dolžina odseka: **101 m**

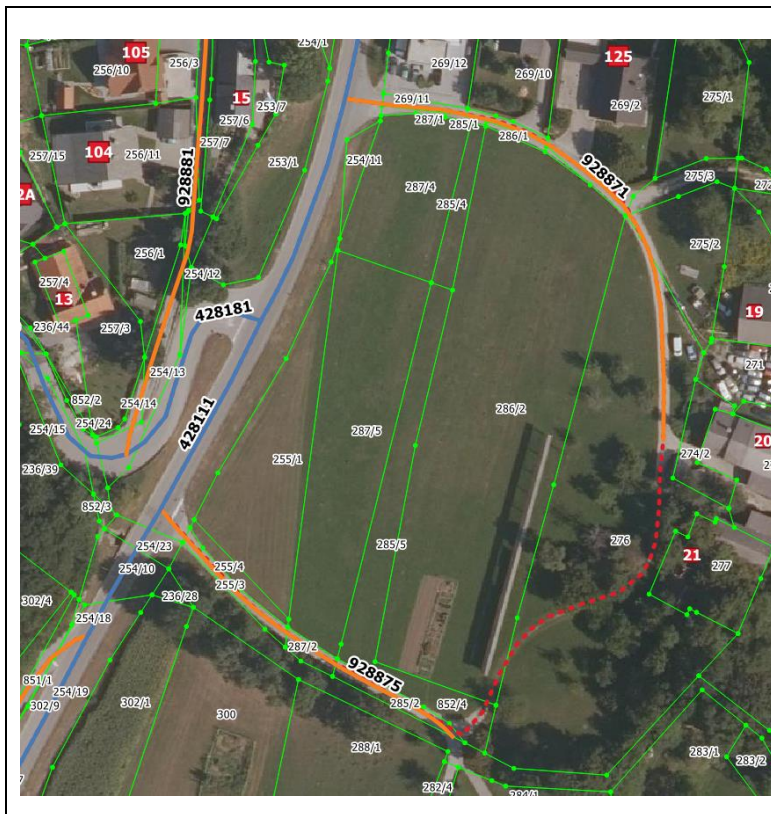


	<p>JP 928521</p> <p>Javna pot se skrajša do odcepa k objektu Brezovo 5.</p> <p>Stara dolžina odseka: 949 m Nova dolžina odseka: 878 m</p>
--	---

	<p>JP 928712</p> <p>Javna pot se skrajša za 18 m tako, da ne posega na dovoz k objektu Za jezom 35.</p> <p>Stara dolžina odseka: 342 m Nova dolžina odseka: 324 m</p>
--	---

	<p>JP 928792</p> <p>Javna pot se skrajša do objekta Slap 6.</p> <p>Stara dolžina odseka: 340 m Nova dolžina odseka: 293 m</p>
--	--

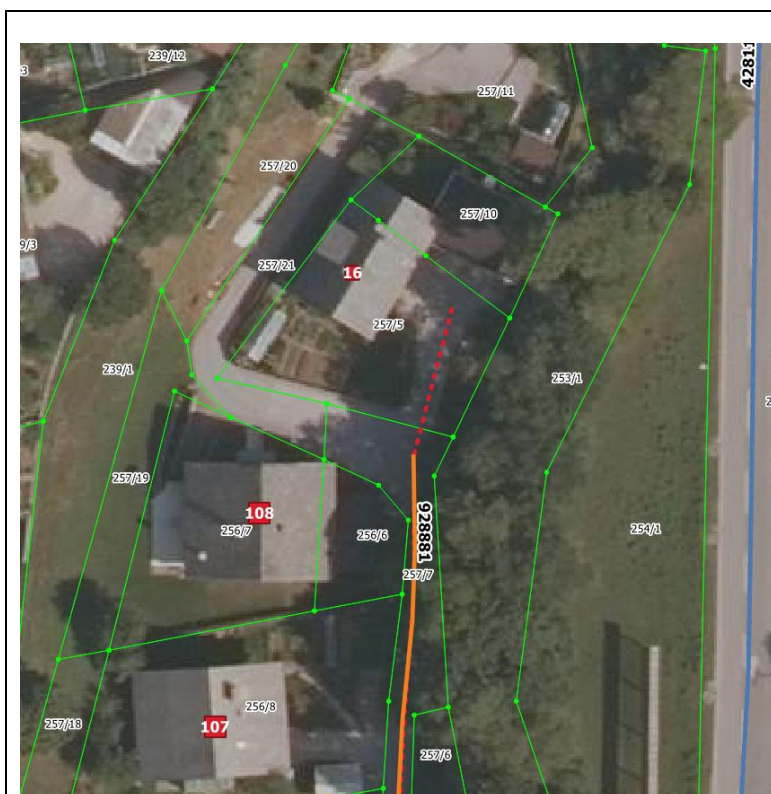
	<p>JP 928817</p> <p>Javna pot se skrajša do objekta Pristavška cesta 83, saj proti vzhodu ni prevozna z dvoslednimi motornimi vozili.</p> <p>Stara dolžina odseka: 126 m Nova dolžina odseka: 47 m</p>
--	---



JP 928871

Javna pot se skrajša do objekta Loka 20, saj proti jugu cesta ne obstaja več. Del skrajšane javne poti, ki vodi do objektov Loka 22, 22A in 24, se kategorizira kot nova javna pot 928875.

Stara dolžina odseka: **318 m**
Nova dolžina odseka: **132 m**



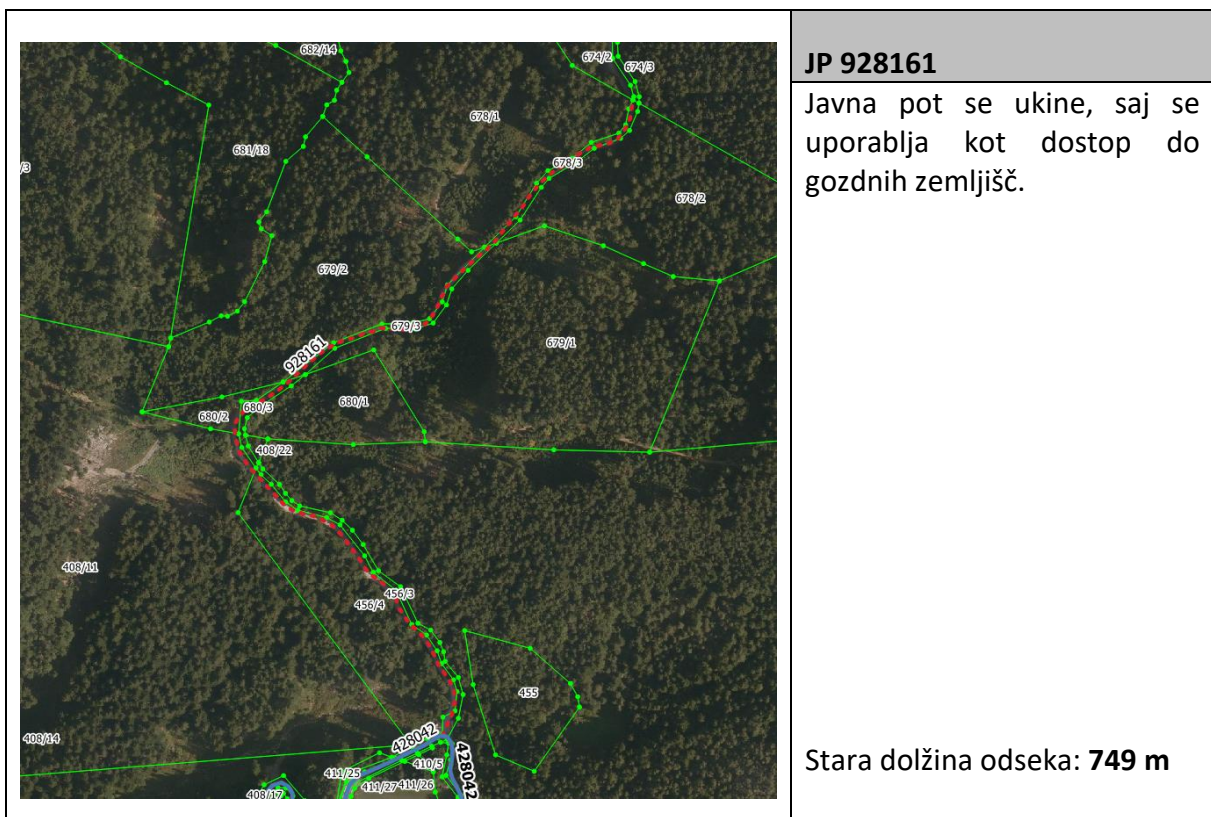
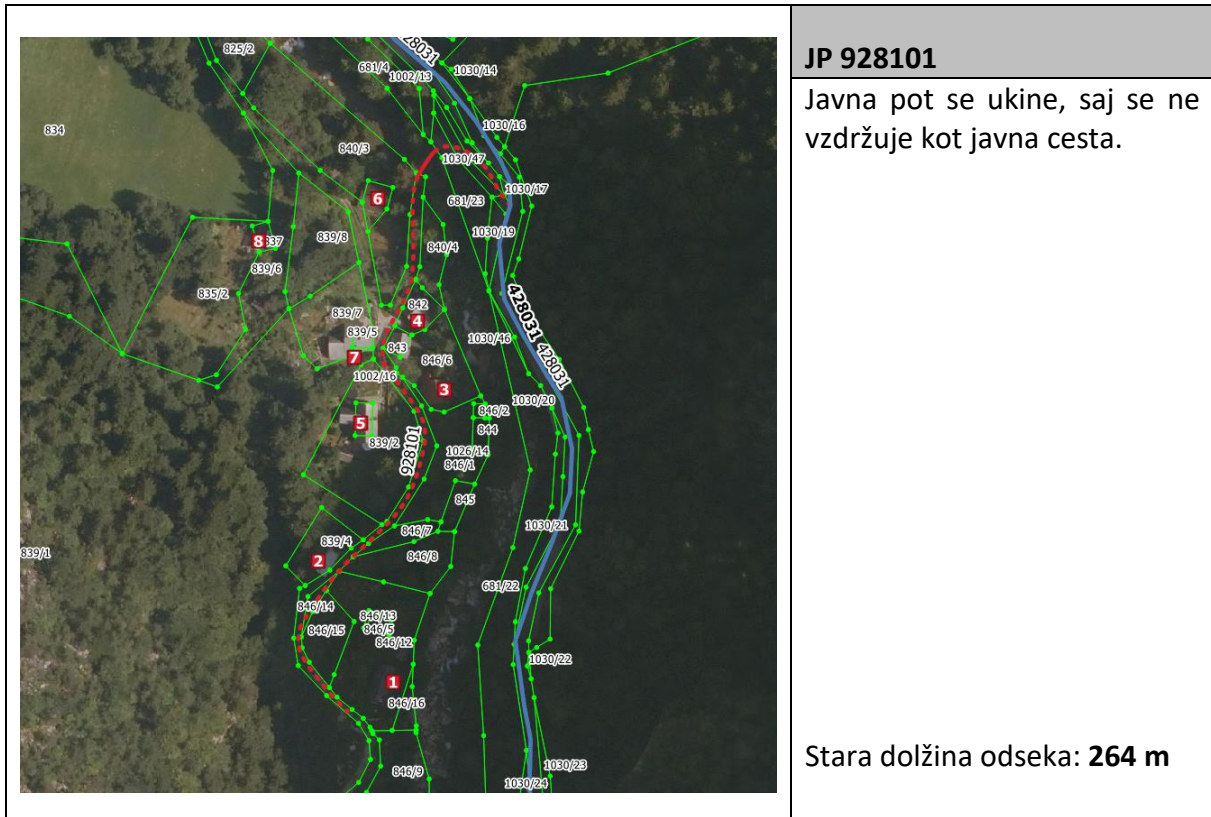
JP 928881

Javna pot se skrajša za 17 m tako, da ne posega na dovoz k objektu Loka 16.

Stara dolžina odseka: **186 m**
Nova dolžina odseka: **169 m**

	<p>JP 928956</p> <p>Javna pot se skrajša za 14 m tako, da ne posega na dovoz k objektu Srednja pot 37.</p> <p>Stara dolžina odseka: 133 m Nova dolžina odseka: 119 m</p>
--	---

	<p>JP 928993</p> <p>Javna pot se skrajša do dovoza k objektu Pot na Bistriško planino 43.</p> <p>Stara dolžina odseka: 212 m Nova dolžina odseka: 184 m</p>
--	--




	<p>JP 928202</p> <p>Javna pot se ukine, saj predstavlja individualni dostop do objektov Grahovše 24 in 25.</p> <p>Stara dolžina odseka: 2.309 m</p>
--	---

	<p>JP 928284</p> <p>Javna pot se ukine, saj predstavlja individualni dostop do objektov Sebenje 46 in 46A.</p> <p>Stara dolžina odseka: 70 m</p>
--	--

	<p>JP 928784</p> <p>Javna pot se ukine, saj predstavlja individualni dostop do objektov Kranjska cesta 34 in 36.</p> <p>Stara dolžina odseka: 138 m</p>
--	---

	<p>JP 928785</p> <p>Javna pot se ukine, saj predstavlja individualni dostop do objektov Pristavška cesta 3 in 5.</p> <p>Stara dolžina odseka: 158 m</p>
--	---

	<p>JP 928824</p> <p>Javna pot se ukine, saj predstavlja individualni dostop do objektov Hladnikova ulica 16 in 18.</p> <p>Stara dolžina odseka: 79 m</p>
---	--

6. OSTALE USKLADITVE KATEGORIZACIJE CEST

6.1. STIKANJE OBČINSKIH CEST Z DRŽAVNIMI CESTAMI

Odseki (upravljavec)	LC 428011 (Občina Tržič)	
	G2 101/0232 (Republika Slovenija)	
Obrazložitev spremembe	Točka stikanja se uredi zaradi uskladitve zarisa LC 428011 z dejanskim potekom ceste v naravi.	
Koordinata točke stikanja	D48/GK	X: 139510,67 Y: 445515,32
	D96/TM	N: 139998,01 E: 445145,16

Odseki (upravljavec)	LC 428122 (Občina Tržič)	
	R2 410/1133 (Republika Slovenija)	
Obrazložitev spremembe	Odseku lokalne ceste, ki se stika z državno cesto, se spremeni številka, saj se je del LC 428121 prekategoriiral v samostojen odsek LC 428122.	
Koordinata točke stikanja	D48/GK	X: 134934,32 Y: 446196,36
	D96/TM	N: 135421,61 E: 445826,08

Odseki (upravljavec)	JP 928001 (Občina Tržič)	
	G2 101/0232 (Republika Slovenija)	
Obrazložitev spremembe	Točka stikanja se uredi zaradi uskladitve zarisa JP 928001 z dejanskim potekom ceste v naravi.	
Koordinata točke stikanja	D48/GK	X: 143452,64 Y: 443600,22
	D96/TM	N: 143940,08 E: 443230,15

Odseki (upravljavec)	JP 928716 (Občina Tržič)	
	G2 101/0232 (Republika Slovenija)	
Obrazložitev spremembe	Točka stikanja se uredi zaradi podaljšanja in priključitve zarisa JP 928716 na odsek državne ceste G2 101/0232.	
Koordinata točke stikanja	D48/GK	X: 135903,97 Y: 446957,44
	D96/TM	N: 136391,24 E: 446587,18

6.2. STIKANJE OBČINSKIH CEST S CESTAMI SOSEDNIJH OBČIN

Odseki (upravljavec)	LC 348071 (Občina Tržič)	
	LC 348071 (Občina Radovljica)	
Obrazložitev spremembe	Točka stikanja se uredi zaradi uskladitve zarisa lokalne ceste 348071 z dejanskim potekom ceste v naravi.	
Koordinata točke stikanja	D48/GK	X: 133684,75 Y: 442104,23
	D96/TM	N: 134172,13 E: 441733,87

6.3. STIKANJE OBČINSKIH CEST Z GOZDNIMI CESTAMI

Odseki (upravljavec)	LC 428031 (Občina Tržič)	
	GC 03T060 (Zavod za gozdove Slovenije)	
Obrazložitev spremembe	Točka stikanja se uredi zaradi podaljšanja in priključitve zarisa LC 428031 na odsek gozdne ceste 03T060.	
Koordinata točke stikanja	D48/GK	X: 139823,32 Y: 450024,96
	D96/TM	N: 140310,51 E: 449654,81

Odseki (upravljavec)	LC 428042 (Občina Tržič)	
	GC 03T116 (Zavod za gozdove Slovenije)	
Obrazložitev spremembe	Točka stikanja se uredi zaradi podaljšanja in priključitve zarisa LC 428042 na odsek gozdne ceste 03T116.	
Koordinata točke stikanja	D48/GK	X: 137311,40 Y: 449784,16
	D96/TM	N: 137798,59 E: 449413,94

7. SPREMEMBA DOLŽIN KATEGORIZIRANIH OBČINSKIH CEST

V spodnji preglednici so prikazane dolžine kategoriziranih občinskih cest po kategorijah med veljavnim Odlokom in predlogom novega Odloka.

Kategorija	Veljavni odlok [m]	Predlog odloka [m]	Razlika [m]
lokalne ceste - LC	54.349	53.014	-1.335
lokalne zbirne ceste - LZ	1.805	1.800	-5
javne poti - JP	68.338	59.812	-8.526
SKUPAJ	124.492	114.626	-9.866