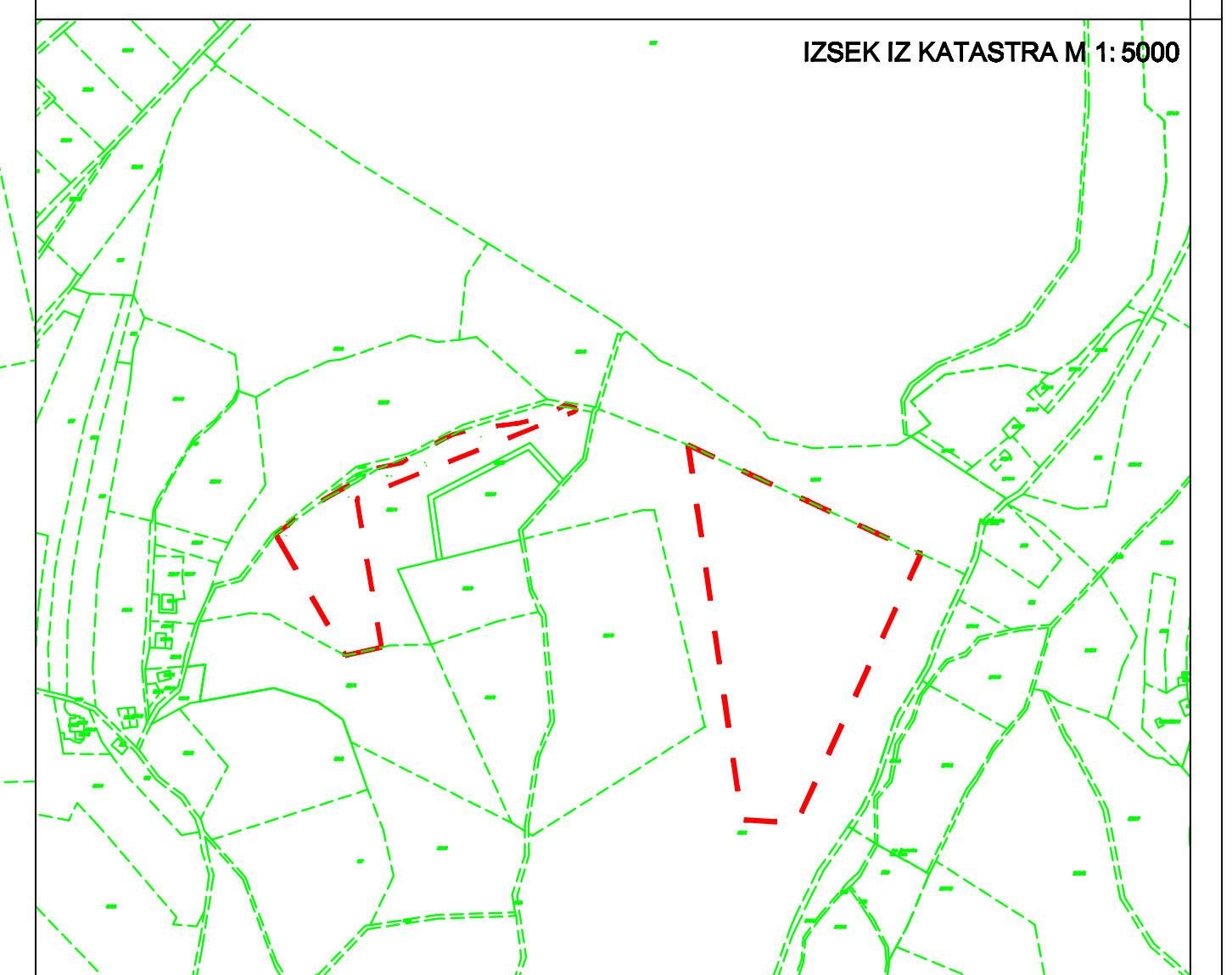
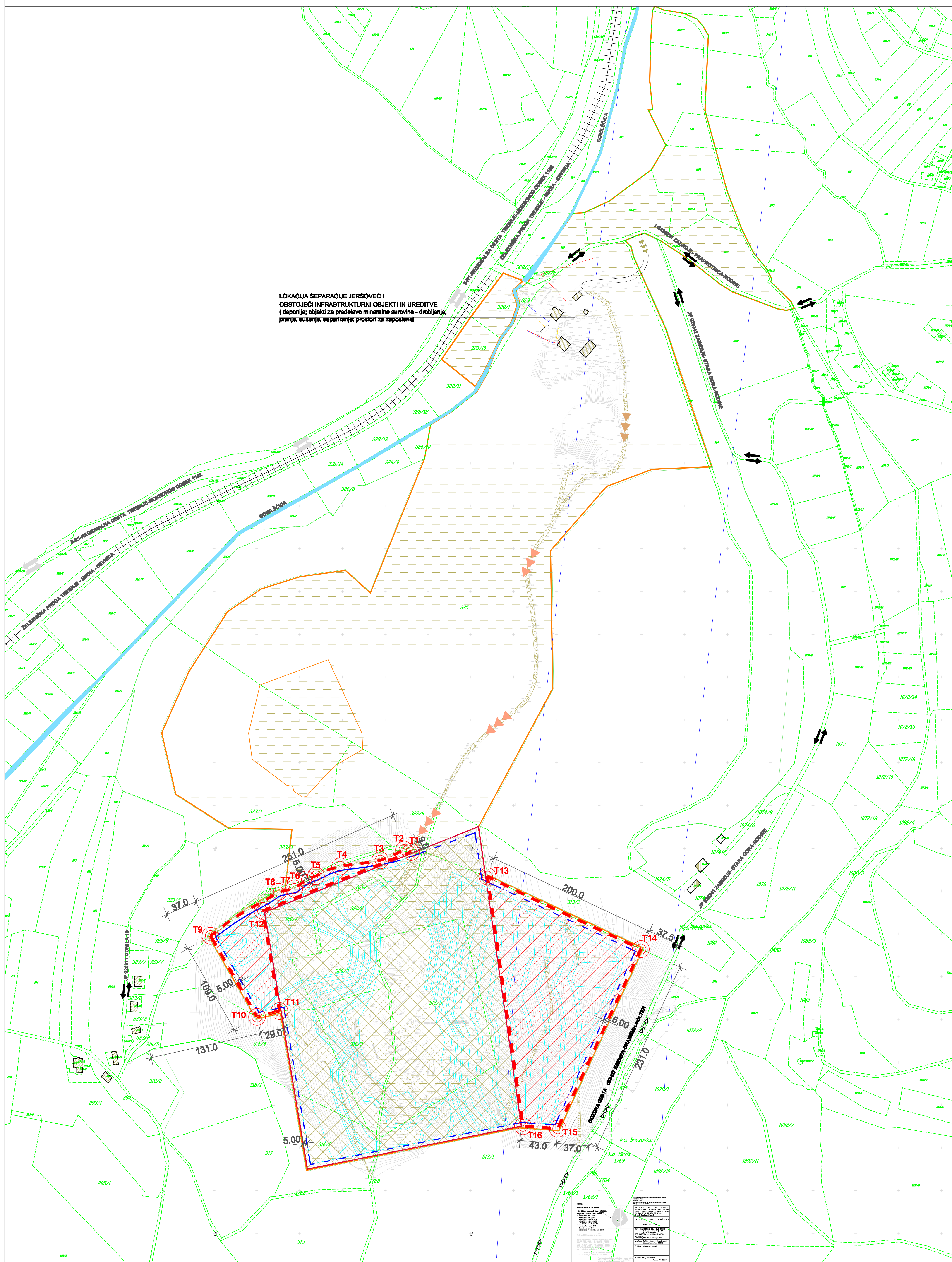


LOKACIJA SEPARACIJE JERSOVEC I
 OBSTOJEČI INFRASTRUKTURNI OBJEKTI IN UREDITVE
 (deponije; objekti za predelavo mineralne surovine - drobljenje,
 pranje, sušenje, separiranje; prostori za zaposlene)



**OBČINSKI PODROBNI PROSTORSKI NAČRT
 (OPPN) PESKOKOP JERSOVEC
 (širitev pridobivalnega prostora Jersovec II)**

LEGENDA:

	meja območja OPPN širitve pridobivalnega prostora Jersovec II
	območje predvidenega državnega prostorskega načrta za daljnovid 2x110 kV Trebnje - Mokronog - Sevnica (DPN v pripravi)
	parcele po katastru
	parcelne številke
	obstoječa parcelacija se ne spreminja
	celotno območje peskokopa Jersovec
	območje obstoječega pridobivalnega prostora Jersovec II (kop v fazi pridobivanja), za katerega je podjeljena rudarska pravica in sklenjena koncesijska pogodba
	območje predvidene širitve
	meja odlopnega prostora
	obstoječa povzročalna cesta znotraj peskokopa, katere povezavo Jersovec II z infrastrukturnimi objekti in ureditvami na lokaciji separacije Jersovec I

Zakoličbene točke območja OPPN:

T1	y = 504230,4132	x = 88345,8924
T2	y = 504221,9640	x = 88348,3960
T3	y = 504194,2350	x = 88335,9600
T4	y = 504147,3130	x = 88328,8990
T5	y = 504119,1390	x = 88317,6291
T6	y = 504108,1270	x = 88313,5280
T7	y = 504093,7100	x = 88302,9210
T8	y = 504073,3290	x = 88299,1290
T9	y = 503995,8832	x = 88247,7764
T10	y = 504050,2860	x = 88153,1270
T11	y = 504076,4391	x = 88159,8361
T12	y = 504056,8086	x = 88276,8734
T13	y = 504319,8724	x = 88317,2506
T14	y = 504498,8211	x = 88232,2018
T15	y = 504401,8234	x = 88022,4081
T16	y = 504361,0422	x = 88025,3717

**U7. NAČRT PARCELACIJE
 M 1:2000**

region
 PROJEKTIŠNO BIRO, s.p.
 8250 BREZOVICA, Cesta sv.ih borcov 11, SLOVENIJA
 Tel: 07 49 82 814, Fax: 07 49 64 990
 Ident. št. podjetja: IZS 1505

odgovorni vodja izdelave: Nataša Filipčič, univ. dipl. inž. arh. *N.F.*
 Identifikacijska številka: ZAPS 0532 A
 datum izdelave geodetskega načrta: avgust 2015