

Gradivo za sejo Občinskega sveta Občine Črnomelj v aprilu 2024

Zadeva: RAZGLASITEV STATUSA GRAJENEGA JAVNEGA DOBRA LOKALNEGA POMENA

UVOD IN OBRAZLOŽITEV :

V nadaljevanju bo predstavljen predlog, da določene nepremičnine v lasti Občine Črnomelj pridobijo status grajenega javnega dobra lokalnega pomena. Občina Črnomelj je v last pridobila nekatere nepremičnine, ki v naravi predstavljajo dele javnih poti ali cest oz. drugih prometnih površin. Te nepremičnine je Občina Črnomelj v last pridobila zaradi potreb izgradnje infrastrukture ali pa gre za zemljišča, kjer je že pred tem potekala prometna infrastruktura in je bilo glede na stanje v naravi kasneje urejeno tudi lastništvo.

Nepremičnine, ki so navedene v tabeli v predlogu sklepa, so v lasti Občine Črnomelj, v naravi pa predstavljajo dele ne-kategoriziranih poti, dele kategoriziranih poti oz. cest ali druge prometne površine v lasti in upravljanju občine. Ker so navedene nepremičnine namenjene splošni rabi, pri teh nepremičninah pa v zemljiški knjigi ni zaznamovano javno dobro, je smiselno, da pridobijo status grajenega javnega dobra lokalnega pomena.

Stvarnopravni zakonik (Uradni list RS, št. 87/02, 91/13 in 23/20) v 19. členu opredeljuje javno dobro kot stvar, ki jo v skladu z njenim namenom ob enakih pogojih lahko uporablja vsakdo (splošna raba). Zakon o urejanju prostora (Uradni list RS, št. 199/21, 18/23 – ZDU-10, 78/23 – ZUNPEOVE in 95/23 – ZIUOPZP; v nadaljevanju: ZUreP-3), v prvem odstavku 259. člena pravi, da je splošna raba javnih površin raba, ki je namenjena prostemu gibanju oseb, predvsem za namene prehoda in dostopa do drugih javnih površin, zelenega sistema, bivališč, poslovnih objektov ter gospodarske javne infrastrukture, ter rekreaciji, igri in drugim prostočasnim aktivnostim na prostem.

ZUreP-3 v 14. točki 1. odstavka 3. člena navaja, da je grajeno javno dobro zemljišče, objekt ali njegov del, namenjen taki splošni rabi, kot jo glede na namen njegove uporabe določa zakon ali na njegovi podlagi izdan predpis. V danem primeru je to Zakon o cestah (Uradni list RS, št. 132/22, 140/22 – ZSDH-1A, 29/23 in 78/23 – ZUNPEOVE; v nadaljevanju ZCes-2). ZCes-2 v prvem in drugem odstavku 3. člena govori, da so javne ceste prometne površine, ki so splošnega pomena za promet in jih lahko vsak prosto uporablja na način in pod pogoji, določenimi s predpisi, ki urejajo ceste, in pravili cestnega prometa. Javne ceste so javno dobro in so izven pravnega prometa. Na njih ni mogoče pridobiti lastninske pravice s priposestvanjem ali drugih stvarnih pravic. Javne ceste so lahko državne ali občinske.

Navedene nepremičnine torej izpolnjujejo pogoje za pridobitev statusa grajenega javnega dobra lokalnega pomena, zato na podlagi 260. člena ZUreP-3, župan občinskemu svetu predlaga sprejetje sklepa o pridobitvi statusa grajenega javnega dobra lokalnega pomena. Katastrski podatki nepremičnin, ki so predmet sklepa, so prikazani v grafični prilogi. Na podlagi sprejetega sklepa občinskega sveta, ki se objavi tudi v Uradnem listu, občinska uprava izda ugotovitveno odločbo, s katero nepremičnine pridobijo status grajenega

javnega dobra lokalnega pomena. Pravnomočno ugotovitevno odločbo občinska uprava pošlje pristojnemu sodišču, ki po uradni dolžnosti vpiše v zemljiško knjigo zaznambo o javnem dobru.

Priloga: Prikaz zemljišč in katastrski podatki (vir: PISO)

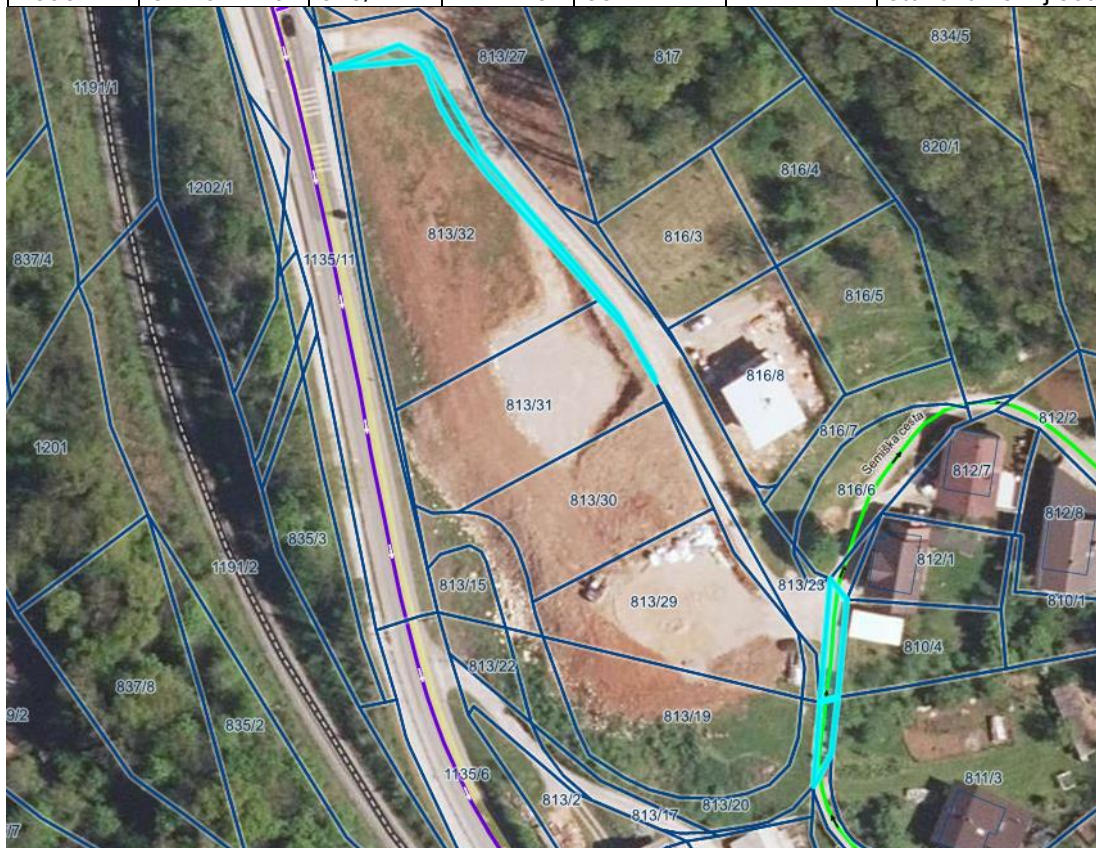
šifra k.o.	ime k.o.	številka	površina	boniteta	urejena	primarna nam.raba
1534	PETROVA VAS	783/2	74		da	stavbna zemljišča (100%)



šifra k.o.	ime k.o.	številka	površina	boniteta	urejena	primarna nam.raba
1535	ČRNOMELJ	225/30	82		da	stavbna zemljišča (100%)



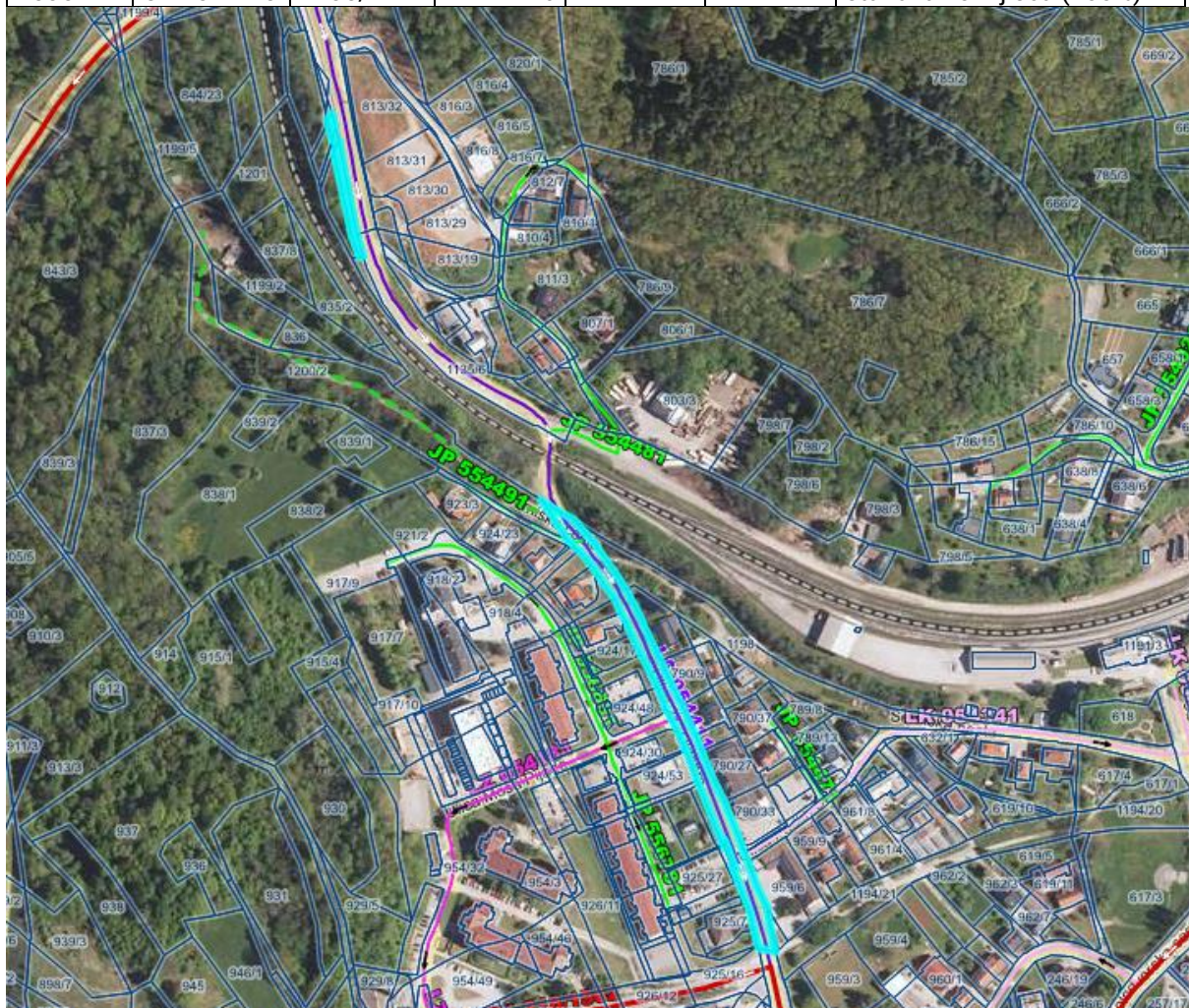
šifra k.o.	ime k.o.	številka	površina	boniteta	urejena	primarna nam.raba
1535	ČRNOMELJ	810/7	75		-	stavbna zemljišča (100%)
1535	ČRNOMELJ	812/10	45		-	stavbna zemljišča (100%)
1535	ČRNOMELJ	813/12	132	55	-	stavbna zemljišča (100%)



šifra k.o.	ime k.o.	številka	površina	boniteta	urejena	primarna nam.raba
1535	ČRNOMELJ	1101/34	117		da	stavbna zemljišča (100%)
1535	ČRNOMELJ	1127/1	333		-	stavbna zemljišča (100%)



šifra k.o.	ime k.o.	številka	površina	boniteta	urejena	primarna nam.raba
1535	ČRNOMELJ	835/4	182	55	-	stavbna zemljišča (100%)
1535	ČRNOMELJ	837/13	36		-	stavbna zemljišča (100%)
1535	ČRNOMELJ	1135/12	2926		-	stavbna zemljišča (100%)



šifra k.o.	ime k.o.	številka	površina	boniteta	urejena	primarna nam.raba
1535	ČRNOMELJ	282/4	10		da	stavbna zemljišča (100%)
1535	ČRNOMELJ	282/6	6		da	stavbna zemljišča (100%)
1535	ČRNOMELJ	282/7	6		da	stavbna zemljišča (100%)
1535	ČRNOMELJ	287/5	62		-	stavbna zemljišča (100%)
1535	ČRNOMELJ	287/7	30	55	-	stavbna zemljišča (100%)
1535	ČRNOMELJ	289/40	54		-	stavbna zemljišča (100%)
1535	ČRNOMELJ	289/46	12		da	stavbna zemljišča (100%)
1535	ČRNOMELJ	290/4	91		-	stavbna zemljišča (100%)
1535	ČRNOMELJ	292/5	16	59	da	stavbna zemljišča (100%)
1535	ČRNOMELJ	292/6	8	59	da	stavbna zemljišča (100%)
1535	ČRNOMELJ	292/8	23	59	da	stavbna zemljišča (100%)
1535	ČRNOMELJ	293/28	18		da	stavbna zemljišča (100%)
1535	ČRNOMELJ	293/30	23		da	stavbna zemljišča (100%)

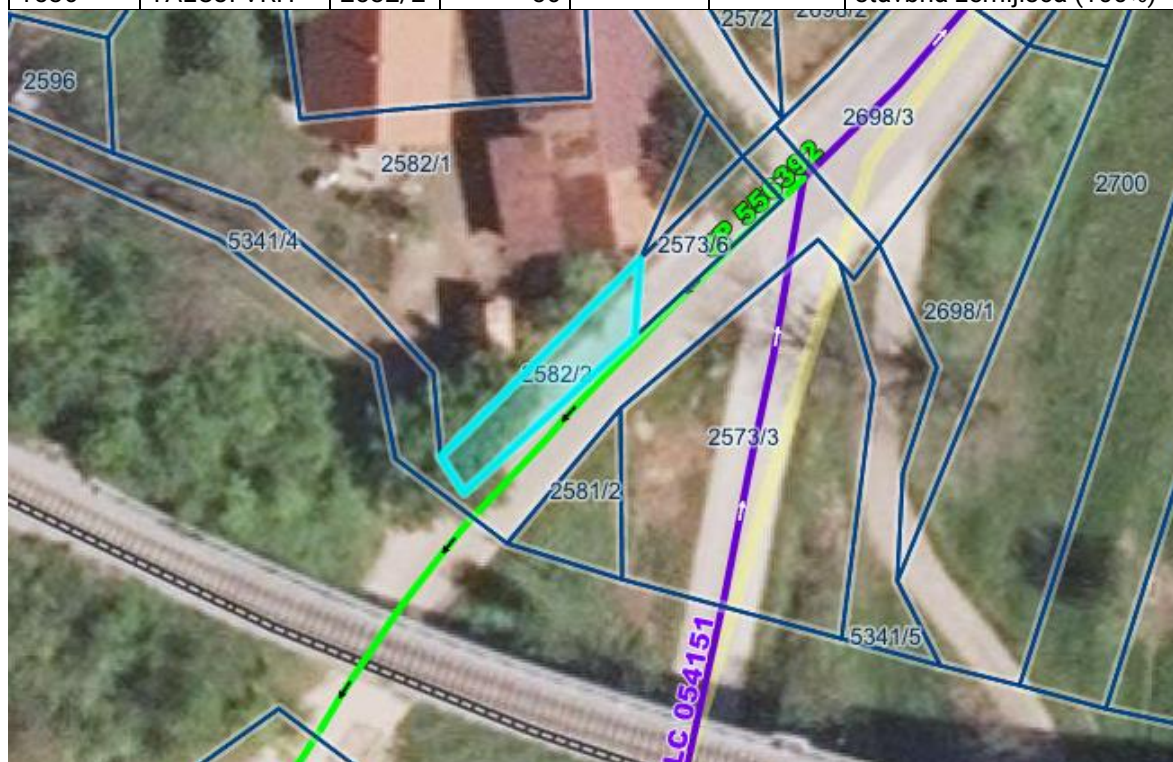
šifra k.o.	ime k.o.	številka	površina	boniteta	urejena	primarna nam.raba
1535	ČRNOMELJ	1126/19	1694		-	stavbna zemljišča (100%)
1535	ČRNOMELJ	1126/54	4053		-	stavbna zemljišča (100%)



šifra k.o.	ime k.o.	številka	površina	boniteta	urejena	primarna nam.raba
1535	ČRNOMELJ	954/51	162		da	stavbna zemljišča (100%)
1535	ČRNOMELJ	954/54	1		da	stavbna zemljišča (100%)



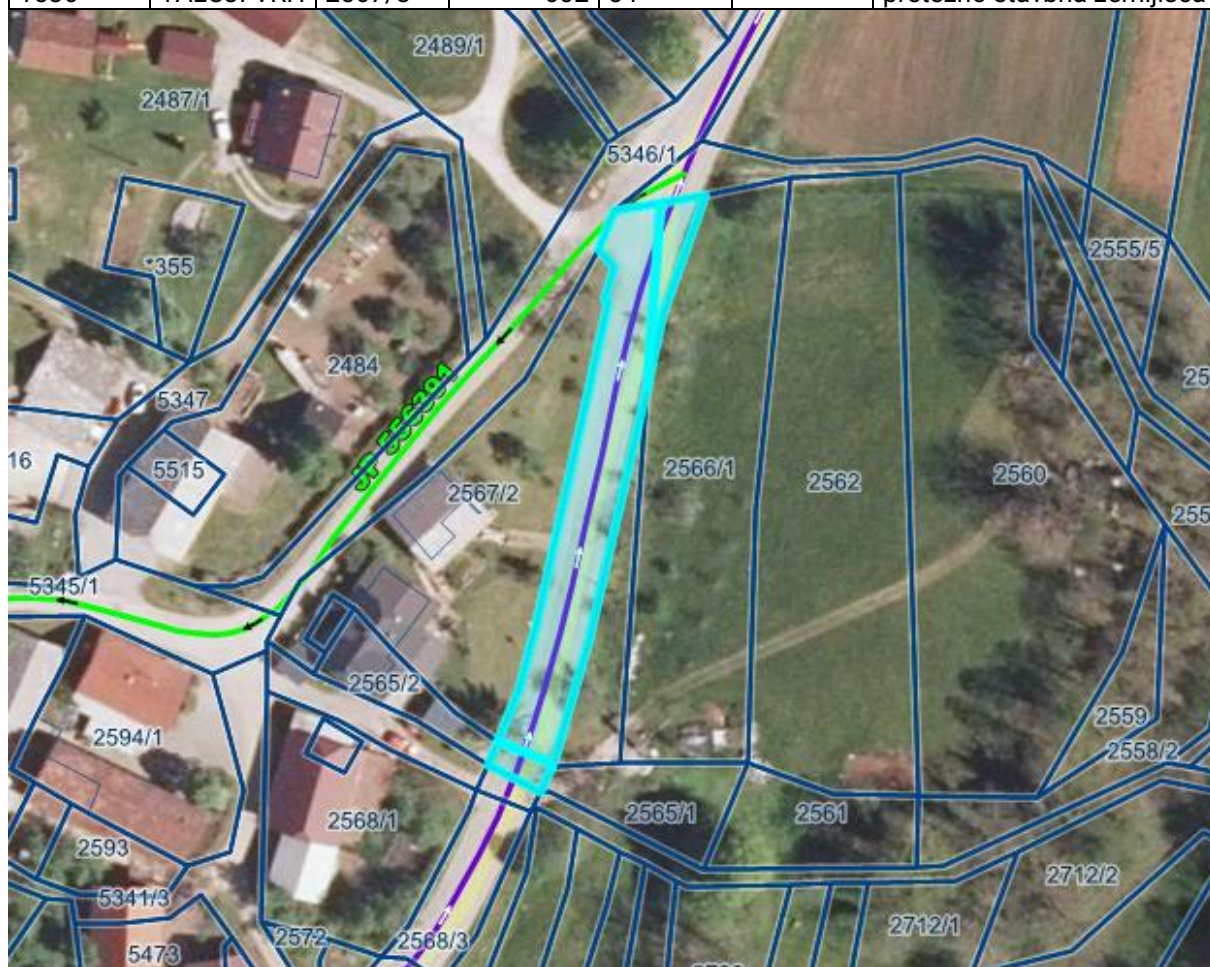
šifra k.o.	ime k.o.	številka	površina	boniteta	urejena	primarna nam.raba
1536	TALČJI VRH	2582/2	56		-	stavbna zemljišča (100%)



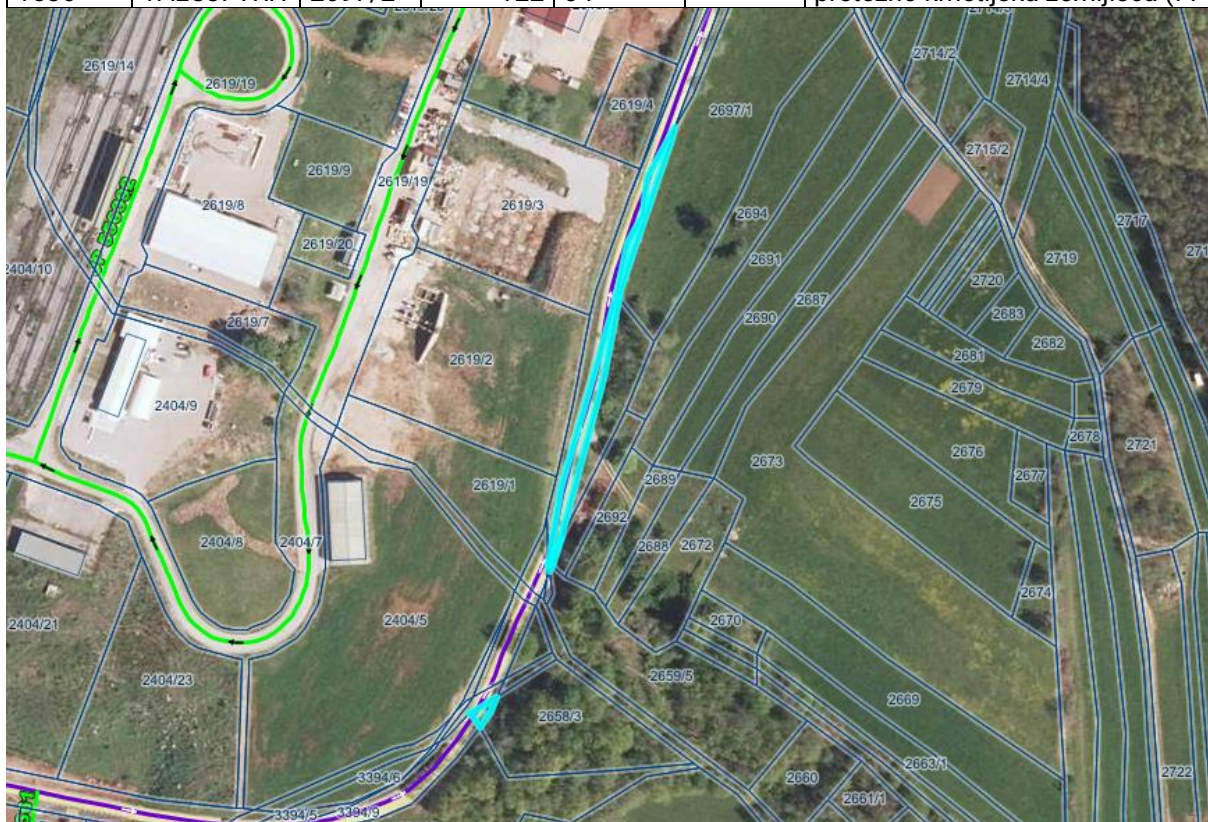
šifra k.o.	ime k.o.	številka	površina	boniteta	urejena	primarna nam.raba
1536	TALČJI VRH	2/5	128		-	stavbna zemljišča (100%)



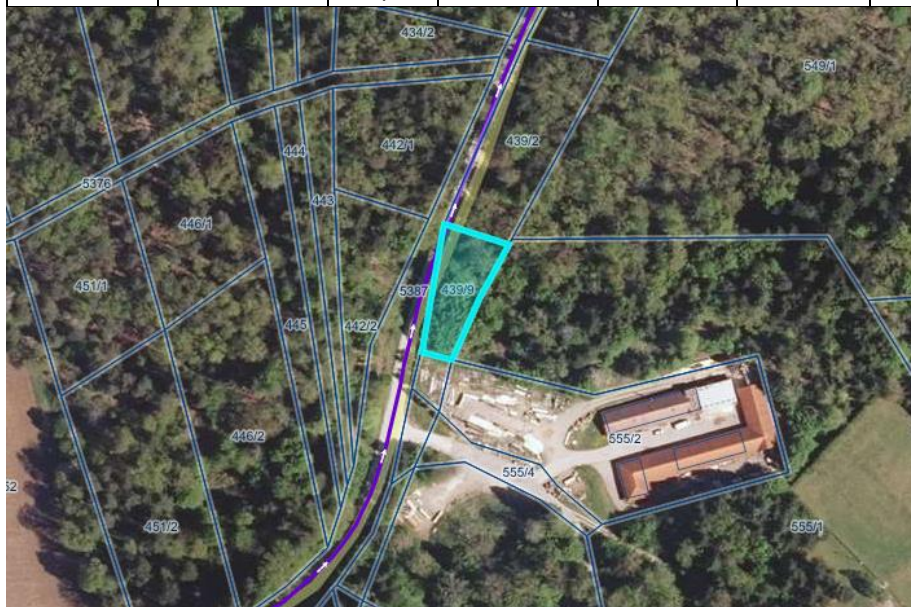
šifra k.o.	ime k.o.	številka	površina	boniteta	urejena	primarna nam.raba
1536	TALČJI VRH	2565/3	33	54	-	mešana raba
1536	TALČJI VRH	2566/2	77	54	-	pretežno stavbna zemljišča (83%)
1536	TALČJI VRH	2567/3	602	54	-	pretežno stavbna zemljišča (80%)



šifra k.o.	ime k.o.	številka	površina	boniteta	urejena	primarna nam.raba
1536	TALČJI VRH	2658/4	41	55	-	pretežno kmetijska zemljišča (76%)
1536	TALČJI VRH	2659/6	1	54	-	kmetijska zemljišča (100%)
1536	TALČJI VRH	2693/2	9	54	-	kmetijska zemljišča (100%)
1536	TALČJI VRH	2695/2	314	54	-	mešana raba
1536	TALČJI VRH	2697/2	122	54	-	pretežno kmetijska zemljišča (77%)



šifra k.o.	ime k.o.	številka	površina	boniteta	urejena	primarna nam.raba
1536	TALČJI VRH	439/9	926	56	-	stavbna zemljišča (101%)



šifra k.o.	ime k.o.	številka	površina	boniteta	urejena	primarna nam.raba
1540	DOBLIČE	2224/8	26		-	stavbna zemljišča (100%)
1540	DOBLIČE	2224/10	241		-	stavbna zemljišča (100%)
1540	DOBLIČE	2224/12	104		-	stavbna zemljišča (100%)
1540	DOBLIČE	2224/14	91		-	stavbna zemljišča (100%)
1540	DOBLIČE	2224/16	79		-	stavbna zemljišča (100%)



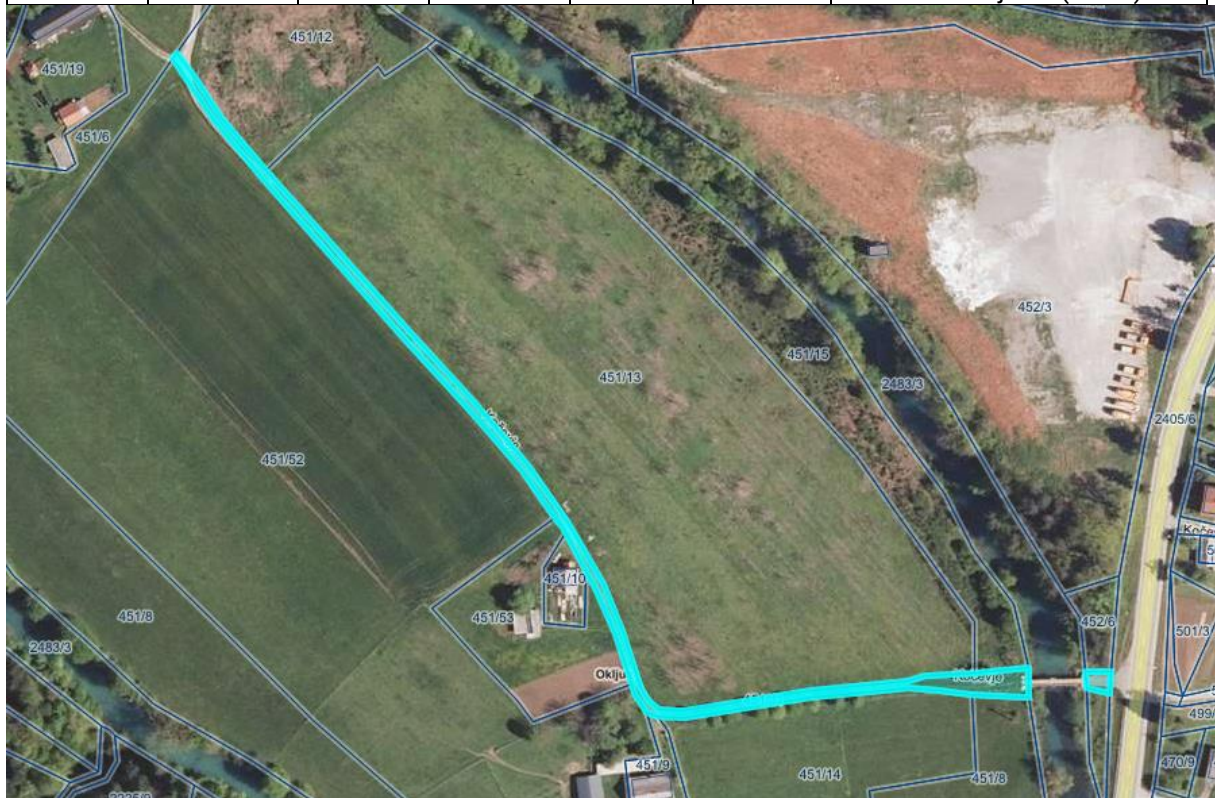
šifra k.o.	ime k.o.	številka	površina	boniteta	urejena	primarna nam.raba
1541	LOKA	2405/11	448	59	-	stavbna zemljišča (100%)



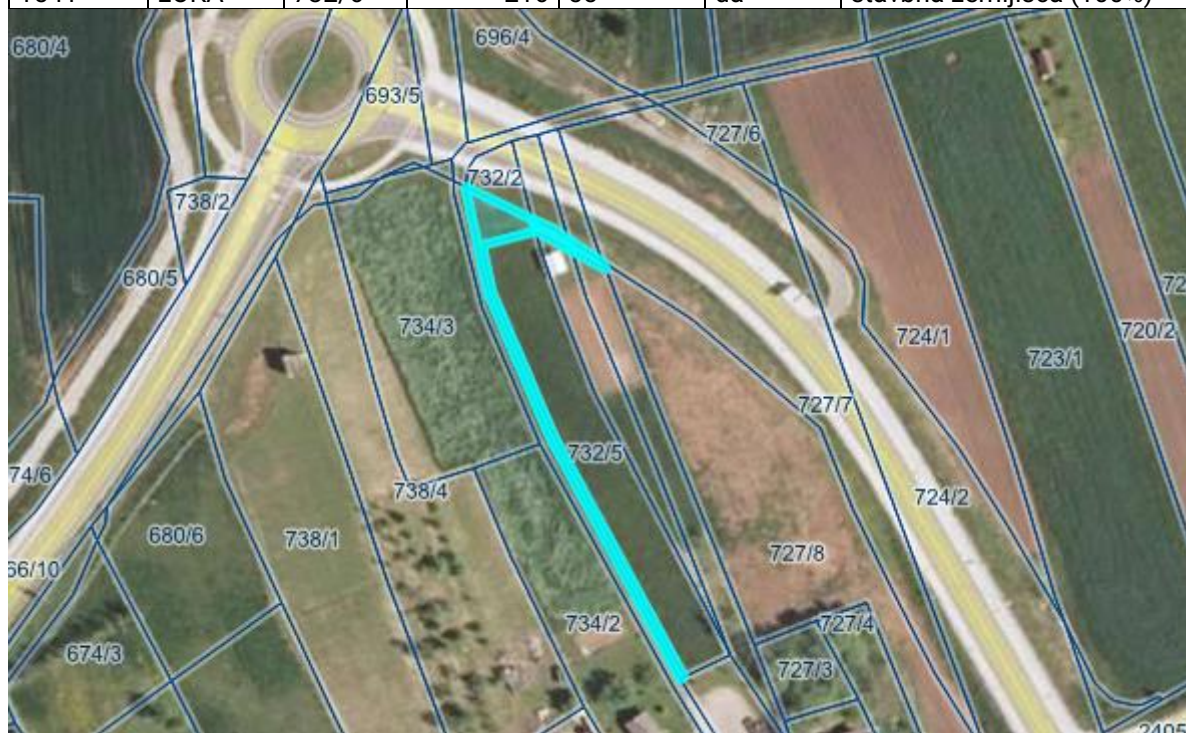
šifra k.o.	ime k.o.	številka	površina	boniteta	urejena	primarna nam.raba
1541	LOKA	559/2	39		-	stavbna zemljišča (100%)



šifra k.o.	ime k.o.	številka	površina	boniteta	urejena	primarna nam.raba
1541	LOKA	451/11	1439	59	-	kmetijska zemljišča (100%)
1541	LOKA	452/7	61	-1	-	stavbna zemljišča (100%)



šifra k.o.	ime k.o.	številka	površina	boniteta	urejena	primarna nam.raba
1541	LOKA	728/6	15	55	da	stavbna zemljišča (100%)
1541	LOKA	731/6	21	55	da	stavbna zemljišča (100%)
1541	LOKA	732/6	216	55	da	stavbna zemljišča (100%)



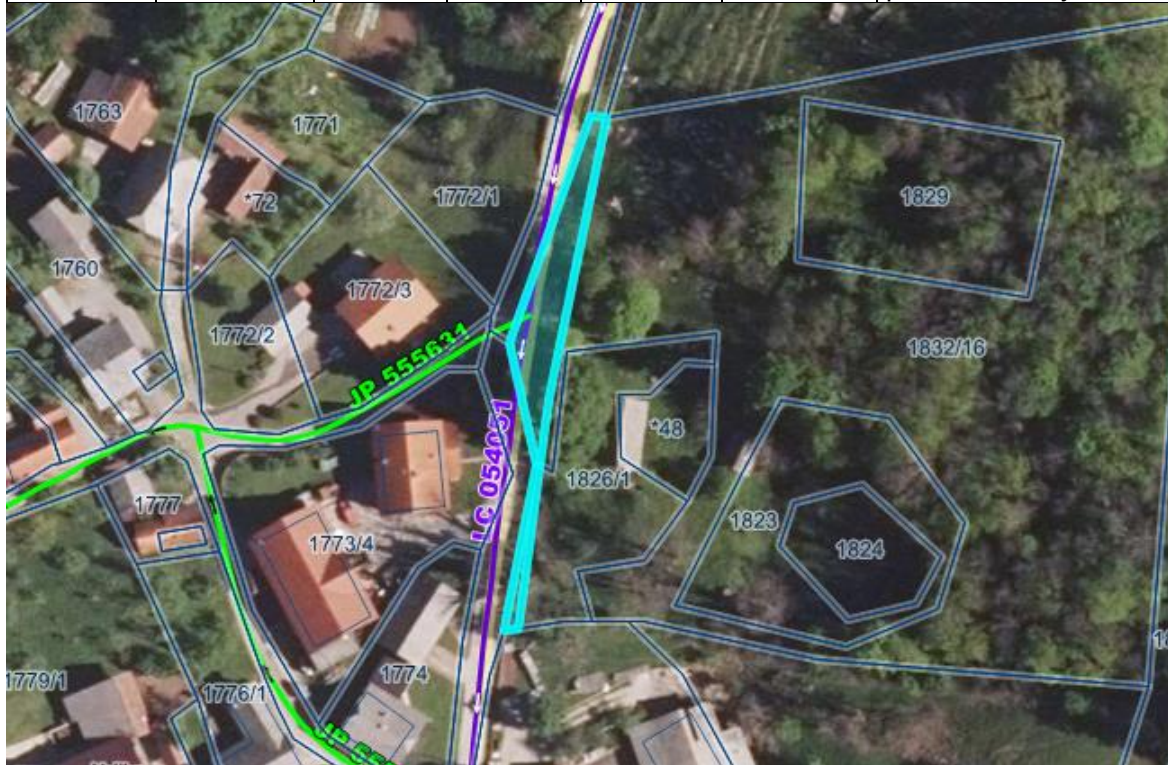
šifra k.o.	ime k.o.	številka	površina	boniteta	urejena	primarna nam.raba
1541	LOKA	1147/6	13		da	stavbna zemljišča (100%)
1541	LOKA	1148/27	30		da	stavbna zemljišča (100%)



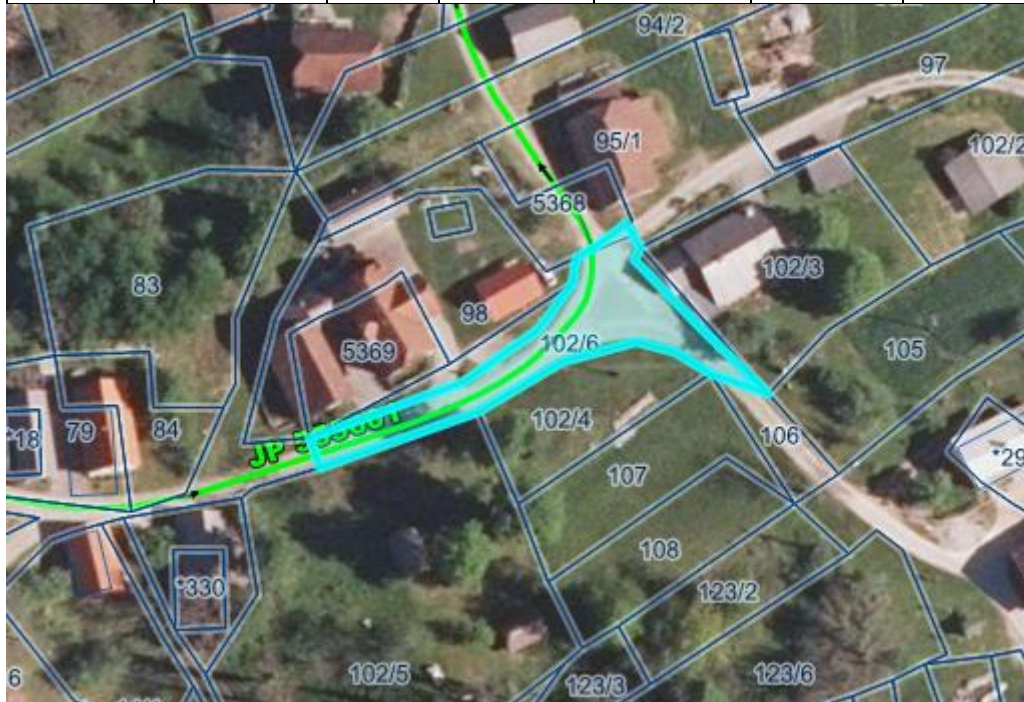
šifra k.o.	ime k.o.	številka	površina	boniteta	urejena	primarna nam.raba
1544	GRIBLJE	652/2	27		-	stavbna zemljišča (100%)
1544	GRIBLJE	652/4	89		-	stavbna zemljišča (100%)



šifra k.o.	ime k.o.	številka	površina	boniteta	urejena	primarna nam.raba
1547	BUTORAJ	1826/2	29	43	-	stavbna zemljišča (100%)
1547	BUTORAJ	1832/17	296	43	-	pretežno kmetijska zemljišča (67%)



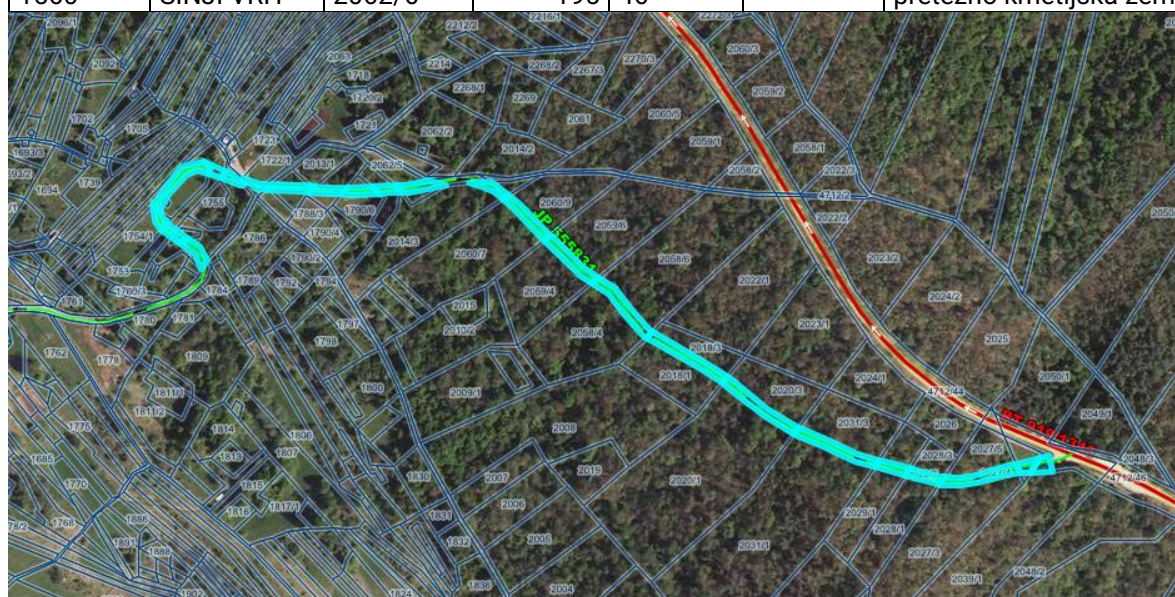
šifra k.o.	ime k.o.	številka	površina	boniteta	urejena	primarna nam.raba
1550	DRAGATUŠ	102/6	515		da	stavbna zemljišča (100%)



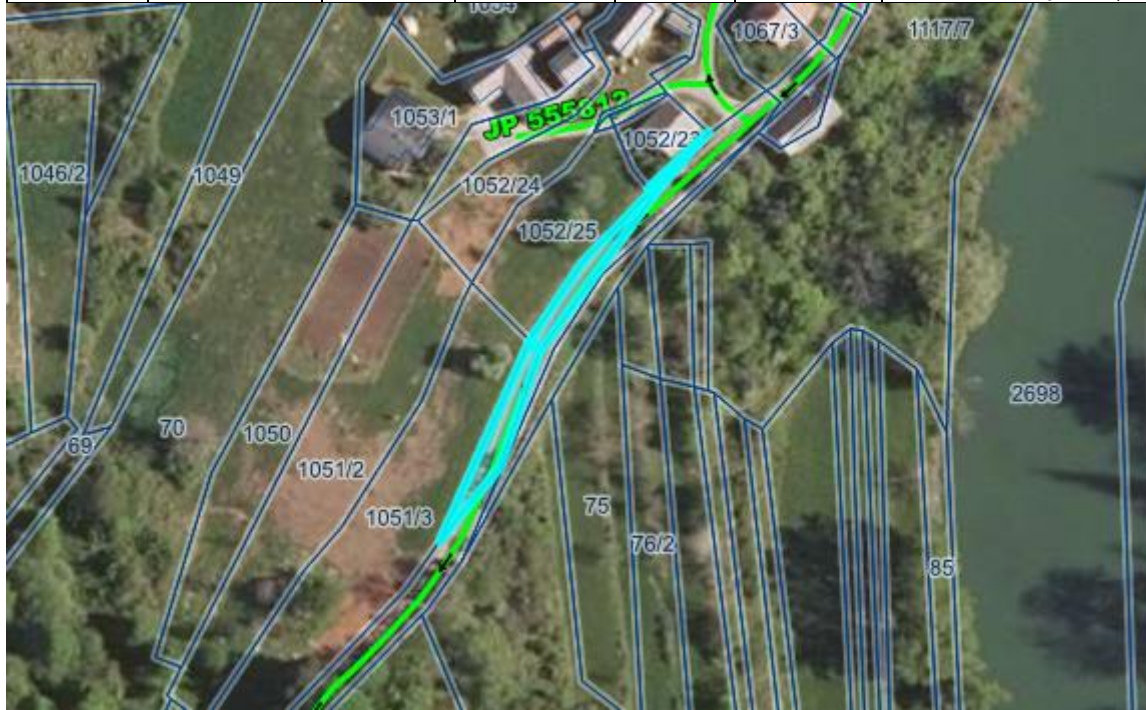
šifra k.o.	ime k.o.	številka	površina	boniteta	urejena	primarna nam.raba
1554	HRAST PRI VINICI	2038/2	20		-	stavbna zemljišča (100%)



šifra k.o.	ime k.o.	številka	površina	boniteta	urejena	primarna nam.raba
1560	SINJI VRH	1722/2	49	46	-	kmetijska zemljišča (100%)
1560	SINJI VRH	1724/4	346	46	-	kmetijska zemljišča (100%)
1560	SINJI VRH	1724/7	88	46	-	kmetijska zemljišča (100%)
1560	SINJI VRH	1724/9	50	46	-	pretežno stavbna zemljišča (69%)
1560	SINJI VRH	1754/2	346	46	-	kmetijska zemljišča (100%)
1560	SINJI VRH	1756/2	197	46	-	kmetijska zemljišča (100%)
1560	SINJI VRH	1756/5	97	46	-	kmetijska zemljišča (100%)
1560	SINJI VRH	1757/2	39	46	-	pretežno kmetijska zemljišča (73%)
1560	SINJI VRH	1787/4	18		-	stavbna zemljišča (100%)
1560	SINJI VRH	1787/6	168	46	-	kmetijska zemljišča (100%)
1560	SINJI VRH	1788/5	128	46	-	kmetijska zemljišča (100%)
1560	SINJI VRH	1790/7	180	46	-	kmetijska zemljišča (100%)
1560	SINJI VRH	1790/10	99	46	-	kmetijska zemljišča (100%)
1560	SINJI VRH	2013/2	3	46	-	kmetijska zemljišča (100%)
1560	SINJI VRH	2014/4	126	46	-	gozdna zemljišča (100%)
1560	SINJI VRH	2018/2	444	39	-	gozdna zemljišča (100%)
1560	SINJI VRH	2020/2	438	38	-	gozdna zemljišča (100%)
1560	SINJI VRH	2027/4	405	38	-	gozdna zemljišča (100%)
1560	SINJI VRH	2028/2	182	38	-	gozdna zemljišča (100%)
1560	SINJI VRH	2029/2	155	38	-	gozdna zemljišča (100%)
1560	SINJI VRH	2031/2	423	38	-	gozdna zemljišča (100%)
1560	SINJI VRH	2039/2	160	38	-	gozdna zemljišča (100%)
1560	SINJI VRH	2050/5	81	38	-	gozdna zemljišča (100%)
1560	SINJI VRH	2058/5	442	46	-	gozdna zemljišča (100%)
1560	SINJI VRH	2059/5	344	46	-	gozdna zemljišča (100%)
1560	SINJI VRH	2060/8	297	46	-	gozdna zemljišča (100%)
1560	SINJI VRH	2062/6	195	46	-	pretežno kmetijska zemljišča (68%)



šifra k.o.	ime k.o.	številka	površina	boniteta	urejena	primarna nam.raba
1562	UČAKOVCI	1051/4	149	50	-	kmetijska zemljišča (100%)
1562	UČAKOVCI	1052/5	119		-	stavbna zemljišča (100%)
1562	UČAKOVCI	1052/7	8		-	stavbna zemljišča (100%)
1562	UČAKOVCI	1052/9	9		da	stavbna zemljišča (100%)



šifra k.o.	ime k.o.	številka	površina	boniteta	urejena	primarna nam.raba
1562	UČAKOVCI	124/2	37	50	da	kmetijska zemljišča (100%)
1562	UČAKOVCI	125/4	21	50	da	kmetijska zemljišča (100%)
1562	UČAKOVCI	136/2	5	50	da	kmetijska zemljišča (100%)



šifra k.o.	ime k.o.	številka	površina	boniteta	urejena	primarna nam.raba
1564	PRELOKA	50/5	55	47	da	pretežno kmetijska zemljišča (63%)
1564	PRELOKA	51/6	119	47	da	stavbna zemljišča (95%)
1564	PRELOKA	56/9	64	47	da	kmetijska zemljišča (96%)



šifra k.o.	ime k.o.	številka	površina	boniteta	urejena	primarna nam.raba
1564	PRELOKA	3658/4	50	52	da	stavbna zemljišča (96%)
1564	PRELOKA	3658/5	12	52	da	stavbna zemljišča (100%)



PREDLOG SKLEPA:

Občinskemu svetu se predlaga, da obravnava predlog sklepa o pridobitvi statusa grajenega javnega dobra lokalnega pomena in ga sprejme v predloženi vsebini.

Pripravila:

Tanja Ramuta, OU

Predlagatelj:

Andrej Kavšek, župan, l.r.

Na podlagi 259. in 260. člena Zakona o urejanju prostora (Uradni list RS, št. 199/21, 18/23 – ZDU-10, 78/23 – ZUNPEOVE in 95/23 – ZIUOPZP), 3. člena Zakona o cestah (Uradni list RS, št. 132/22, 140/22 – ZSDH-1A, 29/23 in 78/23 – ZUNPEOVE) in 16. člena Statuta Občine Črnomelj (Uradni list RS, št. 83/11, 24/14, 66/16 in 112/22) je Občinski svet občine Črnomelj na svoji _____redni seji dne _____ sprejel naslednji

SKLEP

1. člen

Status grajenega javnega dobra lokalnega pomena v lasti Občine Črnomelj pridobijo naslednje nepremičnine v lasti Občine Črnomelj, ki predstavljajo dele kategoriziranih poti in cest ter dele drugih vzdrževanih občinskih poti in prometnih površin:

katastrska občina	parc. št.	vrsta nepremičnine v naravi
1534-Petrova vas	783/2	Javna pot JP 556551
1535-Črnomelj	225/30	dostopna pot
1535-Črnomelj	810/7	Javna pot JP 554481
1535-Črnomelj	812/10	Javna pot JP 554481
1535-Črnomelj	1101/34	Lokalna cesta LC 054071
1535-Črnomelj	1135/12	Lokalna cesta LC 054411
1535-Črnomelj	835/4	Lokalna cesta LC 054411
1535-Črnomelj	1143/4	Lokalna krajevna cesta LK 054301
1535-Črnomelj	282/4	Lokalna krajevna cesta LK 054301
1535-Črnomelj	282/6	Lokalna krajevna cesta LK 054301
1535-Črnomelj	282/7	Lokalna krajevna cesta LK 054301
1535-Črnomelj	287/5	Lokalna krajevna cesta LK 054301
1535-Črnomelj	287/7	Lokalna krajevna cesta LK 054301
1535-Črnomelj	289/40	Lokalna krajevna cesta LK 054301
1535-Črnomelj	289/46	Lokalna krajevna cesta LK 054301
1535-Črnomelj	290/4	Lokalna krajevna cesta LK 054301
1535-Črnomelj	292/5	Lokalna krajevna cesta LK 054301
1535-Črnomelj	292/6	Lokalna krajevna cesta LK 054301
1535-Črnomelj	292/8	Lokalna krajevna cesta LK 054301
1535-Črnomelj	293/28	Lokalna krajevna cesta LK 054301
1535-Črnomelj	293/30	Lokalna krajevna cesta LK 054301
1535-Črnomelj	293/33	Lokalna krajevna cesta LK 054301
1535-Črnomelj	1070/7	Lokalna krajevna cesta LK 054321
1535-Črnomelj	1072/6	Lokalna krajevna cesta LK 054321
1535-Črnomelj	1072/7	Lokalna krajevna cesta LK 054321
1535-Črnomelj	1126/19	Lokalna zbirna cesta LZ 054031
1535-Črnomelj	1126/54	Lokalna zbirna cesta LZ 054031
1535-Črnomelj	954/51	Lokalna zbirna cesta LZ 054181
1535-Črnomelj	954/54	Lokalna zbirna cesta LZ 054181
1535-Črnomelj	837/13	Lokalna cesta LC 054411
1535-Črnomelj	1127/1	ne-kategorizirana pot
1535-Črnomelj	813/12	ne-kategorizirana pot
1536-Talčji Vrh	2582/2	Javna pot JP 556392

1536-Talčji Vrh	2/5	Javna pot JP 556452
1536-Talčji Vrh	2565/3	Lokalna cesta LC 054151
1536-Talčji Vrh	2566/2	Lokalna cesta LC 054151
1536-Talčji Vrh	2567/3	Lokalna cesta LC 054151
1536-Talčji Vrh	2658/4	Lokalna cesta LC 054151
1536-Talčji Vrh	2693/2	Lokalna cesta LC 054151
1536-Talčji Vrh	2659/6	Lokalna cesta LC 054151
1536-Talčji Vrh	2695/2	Lokalna cesta LC 054151
1536-Talčji Vrh	2697/2	Lokalna cesta LC 054151
1536-Talčji Vrh	439/9	Lokalna cesta LC 054161
1539-Mavrlen	582/2	Lokalna cesta LC 054072
1539-Mavrlen	585/2	Lokalna cesta LC 054072
1539-Mavrlen	586/2	Lokalna cesta LC 054072
1539-Mavrlen	591/2	Lokalna cesta LC 054072
1540-Dobliče	2557/30	Javna pot JP 554114
1540-Dobliče	2224/10	Javna pot JP 556161
1540-Dobliče	2224/12	Javna pot JP 556161
1540-Dobliče	2224/14	Javna pot JP 556161
1540-Dobliče	2224/16	Javna pot JP 556161
1540-Dobliče	2224/8	Javna pot JP 556161
1541-Loka	2405/11	Javna pot JP 554442, ne-kategorizirana cesta
1541-Loka	559/2	Lokalna cesta LC 054421
1541-Loka	451/11	ne-kategorizirana pot
1541-Loka	452/7	ne-kategorizirana pot
1541-Loka	728/6	ne-kategorizirana pot
1541-Loka	731/6	ne-kategorizirana pot
1541-Loka	732/6	ne-kategorizirana pot
1541-Loka	1147/6	povezovalne stopnice med javno potjo in cesto
1541-Loka	1148/27	povezovalne stopnice med javno potjo in cesto
1544-Griblje	652/2	ne-kategorizirana pot
1544-Griblje	652/4	ne-kategorizirana pot
1547-Butoraj	1826/2	Lokalna cesta LC 054051
1547-Butoraj	1832/17	Lokalna cesta LC 054051
1550-Dragatuš	102/6	Javna pot JP 555601
1554-Hrast pri Vinici	2038/2	Lokalna cesta LC 054131
1558-Sodevci	9904	Lokalna cesta LC 054121
1558-Sodevci	9909	Lokalna cesta LC 054121
1558-Sodevci	9912	Lokalna cesta LC 054121
1558-Sodevci	9915	Lokalna cesta LC 054121
1558-Sodevci	25/4	Lokalna cesta LC 054121
1558-Sodevci	26/4	Lokalna cesta LC 054121
1558-Sodevci	32/4	Lokalna cesta LC 054121
1558-Sodevci	374/6	Lokalna cesta LC 054121
1560-Sinji Vrh	1722/2	Javna pot JP 555831
1560-Sinji Vrh	1724/4	Javna pot JP 555831

1560-Sinji Vrh	1724/7	Javna pot JP 555831
1560-Sinji Vrh	1724/9	Javna pot JP 555831
1560-Sinji Vrh	1754/2	Javna pot JP 555831
1560-Sinji Vrh	1756/2	Javna pot JP 555831
1560-Sinji Vrh	1756/5	Javna pot JP 555831
1560-Sinji Vrh	1757/2	Javna pot JP 555831
1560-Sinji Vrh	1787/4	Javna pot JP 555831
1560-Sinji Vrh	1787/6	Javna pot JP 555831
1560-Sinji Vrh	1788/5	Javna pot JP 555831
1560-Sinji Vrh	2013/2	Javna pot JP 555831
1560-Sinji Vrh	2014/4	Javna pot JP 555831
1560-Sinji Vrh	2018/2	Javna pot JP 555831
1560-Sinji Vrh	2020/2	Javna pot JP 555831
1560-Sinji Vrh	2027/4	Javna pot JP 555831
1560-Sinji Vrh	2031/2	Javna pot JP 555831
1560-Sinji Vrh	2039/2	Javna pot JP 555831
1560-Sinji Vrh	2058/5	Javna pot JP 555831
1560-Sinji Vrh	2059/5	Javna pot JP 555831
1560-Sinji Vrh	2060/8	Javna pot JP 555831
1560-Sinji Vrh	2062/6	Javna pot JP 555831
1560-Sinji Vrh	1790/10	Javna pot JP 555931
1560-Sinji Vrh	1790/7	Javna pot JP 555931
1560-Sinji Vrh	2028/2	Javna pot JP 555931
1560-Sinji Vrh	2029/2	Javna pot JP 555931
1560-Sinji Vrh	2050/5	Javna pot JP 555931
1562-Učakovci	1051/4	Javna pot JP 555791
1562-Učakovci	1052/5	Javna pot JP 555791
1562-Učakovci	1052/7	Javna pot JP 555791
1562-Učakovci	1052/9	Javna pot JP 555791
1562-Učakovci	124/2	Javna pot JP 555791
1562-Učakovci	125/4	Javna pot JP 555791
1562-Učakovci	136/2	Javna pot JP 555791
1564-Preloka	50/5	ne-kategorizirana pot
1564-Preloka	51/6	ne-kategorizirana pot
1564-Preloka	56/9	ne-kategorizirana pot
1564-Preloka	3658/4	ne-kategorizirana pot do vodovodnega objekta
1564-Preloka	3658/5	ne-kategorizirana pot do vodovodnega objekta

2. člen

Nepremičnine iz 1. člena pridobijo status grajenega javnega dobra lokalnega pomena z ugotovitveno odločbo, ki jo na podlagi tega sklepa izda Občinska uprava Občine Črnomelj, po uradni dolžnosti. Občinska uprava Občine Črnomelj po pravnomočnosti odločbe o pridobitvi statusa grajenega javnega dobra lokalnega pomena, le-to pošlje pristojnemu sodišču, ki po uradni dolžnosti v zemljiško knjigo vpiše zaznambo o javnem dobrem.

3. člen

Ta sklep začne veljati z dnem sprejetja na Občinskem svetu Občine Črnomelj. Ta sklep se objavi tudi v Uradnem listu Republike Slovenije.

Številka: 478-50/2024

Črnomelj, april 2024

Predlagatelj:
Andrej Kavšek, župan, l.r.