



OBČINA TOLMIN

Ulica padlih borcev 2, Tolmin

Telefon (05)3819500

Faks (05)3819523

OBČINSKI SVET

Številka: 478 - 0245/2013

Datum:

Občinski svet Občine Tolmin je na podlagi 23. člena Zakona o graditvi objektov (uradno prečiščeno besedilo) (ZGO – 1-UPB1)(Uradni list Republike Slovenije, št. 102/2004, 14/2005, 92/2005, 93/2005, 111/2005, 120/2006, 126/2007, 57/2009 in 108/2009), 6. člena Odloka o kategorizaciji občinskih cest v Občini Tolmin (Uradni list Republike Slovenije, št. 42/2009), 3. člena Odloka o občinskih cestah (Uradno glasilo občin Ajdovščina, Nova Gorica in Tolmin, št. 8/1999) in na podlagi 21. člena Statuta Občine Tolmin (Uradni list Republike Slovenije, št. 13/2009 in 17/2011), v zadevi odvzema statusa grajenega javnega dobra na zemljišču v k.o. Obloke, na seji dne.....sprejel naslednji

S K L E P

I.

Zemljišču na parceli št. 577/19 v izmeri 56 m² (ID znak: 2243-577/19-0)(ID: 6335817) k. o. 2243 Obloke, ki je vknjiženo kot lastnina Občine Tolmin z zaznamovanim statusom grajenega javnega dobra, se odvzame status grajeno javno dobro lokalnega pomena - ceste.

II.

Pri zemljišču iz prve točke tega sklepa se dovoli izbris zaznambe grajenega javnega dobra lokalnega pomena - ceste.

III.

Ta sklep začne veljati takoj.

Uroš Brežan
ŽUPAN

Sklep prejmejo:

- Oddelek za okolje in prostor
- zapisnik seje
- arhiv

O b r a z l o ž i t e v

Župan Občine Tolmin je vložil zahtevo, da se na zemljišču, ki je navedeno v prvi točki predlaganega sklepa, na podlagi 23. člena Zakona o graditvi objektov odvzame status grajeno javno dobro lokalnega pomena.

Navedeno zemljišče predstavlja parcelo, ki je bila v naravi del javne površine in je izven prometne površine občinske javne poti, kategorizirane občinske ceste - javne poti v naselju Obloke.

Zemljiškoknjižno stanje zemljišča je urejeno. Po namenski rabi je navedeno zemljišče razvrščeno v območju stavbnih zemljišč.

V 2. členu Zakona o graditvi objektov je določeno, da so grajeno javno dobro zemljišča, namenjena takšni splošni rabi, kot jo glede na namen njihove uporabe določa zakon oziroma predpis izdan na podlagi zakona, in na njih zgrajeni objekti, če so namenjeni splošni rabi. Grajeno javno dobro lokalnega pomena je grajeno javno dobro, ki sodi v omrežje gospodarske javne infrastrukture lokalnega pomena in javna površina na njih, kakor tudi objekti ali deli objektov, katerih uporaba je pod enakimi pogoji namenjena vsem, kot so ceste oziroma druge javne prometne površine lokalnega pomena npr igrišče, parkirišče, park, zelenica ipd.

V 23. členu Zakona o graditvi objektov je med drugim določeno, da objektu oziroma delu objekta, ki ima po določbah tega zakona pridobljen status grajenega javnega dobra lokalnega pomena se takšen status lahko odvzame z odločbo, ki jo na podlagi sklepa pristojnega občinskega organa, po uradni dolžnosti, izda tisti upravni organ, ki je status podelil. Pristojni občinski organ izda sklep na zahtevo, ki jo lahko vloži župan. Zahtevi župana mora biti priložena:

- a) obrazložitev nameravanega odvzema statusa grajenega javnega dobra in
- b) dokazilo, da nepremičnina oziroma njen del, ki ima pridobljen status grajenega javnega dobra, ne služi več namenu, za katerega ji je bil dodeljen status.

Status grajenega javnega dobra lahko preneha tudi, če je objekt oziroma njegov del, ki ima pridobljen status grajenega javnega dobra v celoti uničen, in ga ni mogoče obnoviti in je zato onemogočena njegova splošna raba ali pa, če se zgradi drug objekt, ki pridobi status grajenega javnega dobra z enakim namenom splošne rabe, kot ga ima sedanji objekt oziroma njegov del, ki ima pridobljen takšen status in se ga zato lahko opusti. V takšnem primeru pristojni občinski organ izda sklep iz tega člena na zahtevo, ki jo lahko vloži župan, če je takšni zahtevi priložen zemljiško katastrski načrt, izdelan v skladu z geodetskimi predpisi, iz katerega izhaja, da objekta ni več.

K alineji a):

Lastnik sosednjih nepremičnin, stanujoč v Oblokah je podal vlogo za odvzem statusa javnega dobra in odkup nepremičnine, kot je prikazana na priloženem načrtu parcel. Zaprošeno zemljišče je v naravi stavbno zemljišče.

Krajevna skupnost Hudajužna – Obloke je podala mnenje, ki je v prilogi.

Oddelek za okolje in prostor Občine Tolmin je pritrnil mnenju Krajevne skupnosti Hudajužna - Obloke, da je odvzem statusa javnega dobra in razpolaganje z zaprošenim zemljiščem možno.

Zbrano gradivo je obravnaval Odbor za okolje in prostor pri Občinskem svetu Občine Tolmin dne 19. 2. 2015 in sprejel pozitivno mnenje glede odvzema statusa grajenega javnega dobra zemljišču na parceli št. 577/19 k. o. Obloke.

K alineji b):

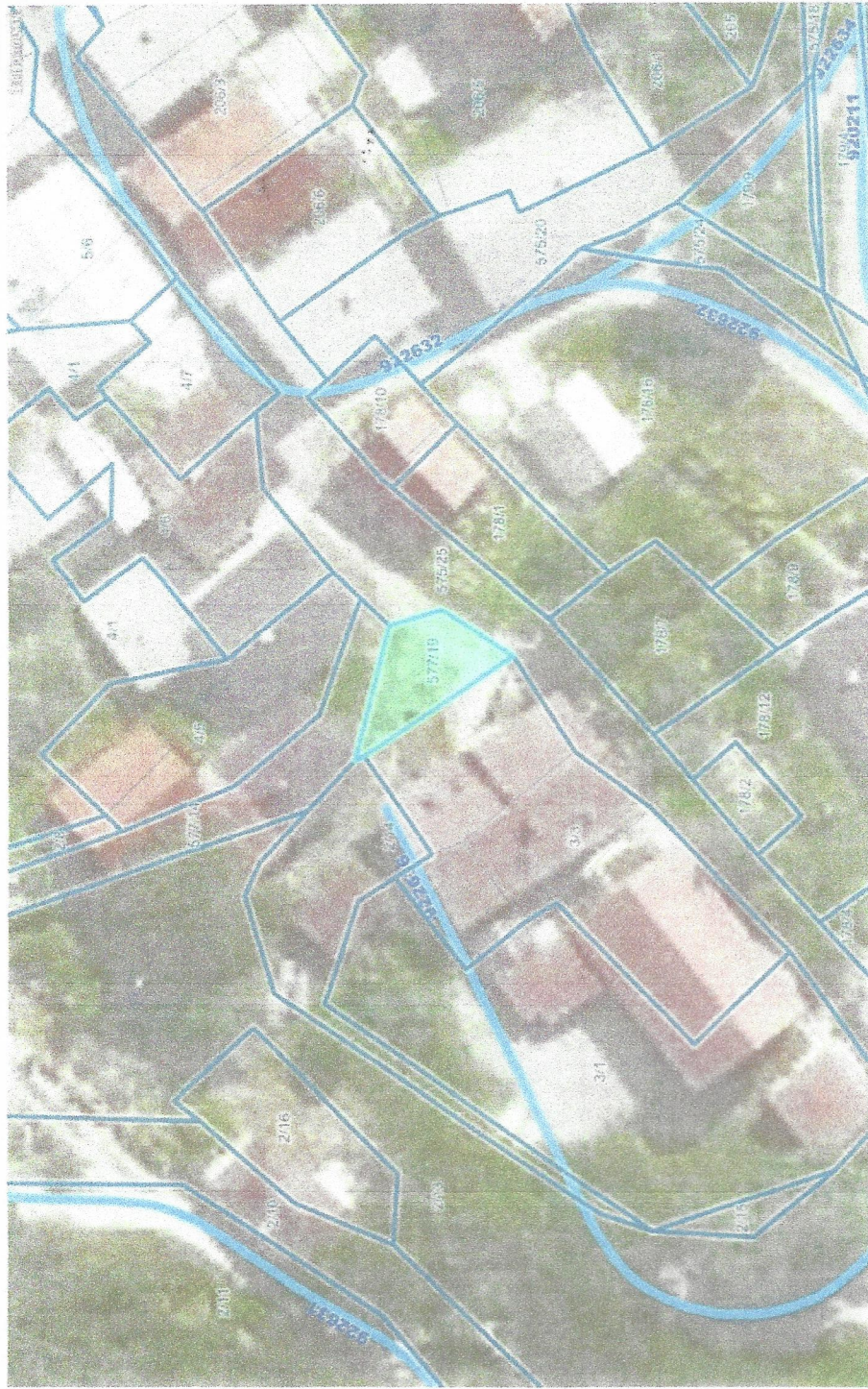
Je priloženo mnenje Krajevne skupnosti Hudajužna - Obloke in orto foto posnetek, iz katerih izhaja, da zemljišče na parceli št. 577/19 k. o. Obloke ni več cesta, ampak dvorišče. Navedeno potrjuje, da parcela št. 577/19 k. o. Obloke ne služi več namenu, za katerega ji je bil status grajeno javno dobro podeljen.

Ker so izpolnjeni pogoji za odvzem statusa grajenega javnega dobra po 23 členu Zakona o graditvi objektov je občinska uprava pripravila Občinskemu svetu Občine Tolmin v sprejem sklep, kot izhaja iz izreka.

Pripravil
Miran Mavri,
Svetovalec

Mag. Miran Drole
Vodja Oddelka

Gospodarska infrastruktura (GJI) > Promet



LEGENDA:

- Železniška proga
- Cestno omrežje
 - Državna cesta
 - Občinska cesta
 - Gozdna cesta
- odisek
- Parcela
- št.

0 20 m

merilo 1: 473

0 10 cm

referenčna linija

OZNAČENA PARCELA: katastrska občina: 2243-OBLOKE, parcela: 577/19

<http://www.geoprosfor.net/piso>; čas izpisa: 6. februar 2015 16:11:45; uporabnik: miran.mavri@tolmin.si
Numerično merilo je veljavno, če znaša dolžina referenčne linije 10 cm. Grafično merilo je veljavno v vsakem primeru.
© PISO-OBČINA TOLMIN

5242 KS Hudajužna-Obloke
Hudajužna 22c
5242 Grahovo ob Bači



Hudajužna: 04.02.2015

OBČINA TOLMIN
Oddelek za okolje in prostor
Ulica padlih borcev 2
5220 TOLMIN

 OBČINA TOLMIN		
Prejeto 05-02-2015		
DM	ŠIFRA ZADEVE	PRILOGE
	478-0245	2013/11

Zadeva: Mnenje o prodaji parcel

Spoštovani g. Miran Mavril

Na podlagi vaše prošnje iz dne 2.2.2015 št.: 478-0245/2013 za izdajo mnenja o prodaji parcel, podajamo naslednje mnenje: Svet KS Hudajužna-Obloke se strinja, da se parcele št.: 2/14, 2/15, in 577/19 v k.o. Obloke prodajo.

Lep pozdrav!

Predsednik KS Hudajužna-Obloke
Zdenko Torkar



VRHNA SOUDIŠČE
REPUBLIKE SLOVENIJE

Informacijski sistem eZK

Redni izpis iz zemljiške knjige

čas izdelave izpisa: 19.1.2015 - 17:28:21

Nepremičnina

tip nepremičnine: 1 - zemljiška parcela
vir ID znaka: 1 - zemljiški kataster
ID znak: 2243-577/19-0
parcela št. 577/19 k.o. 2243 - OBLOKE (ID 6335817)

Plombe:

Z nepremičnino ni povezana nobena zemljiškoknjižna zadeva, o kateri še ni pravnomočno odločeno.

Osnovni pravni položaj nepremičnine:

ID osnovnega položaja: 16495580
vrsta osnovnega položaja: 101 - vknjižena lastninska pravica
delež: 1/1
imetnik:
1. matična številka: *podatek ni vpisan*
firma / naziv: Občina Tolmin
naslov: Ulica padlih borcev 2, 5220 Tolmin
začetek učinkovanja vpisa imetnika 18.07.2014 18:01:30
omejitve: Opozorilo: v primeru več omejitev z istim časom učinkovanja vpisa se vrstni red ugotovi na podlagi dodatnih opisov pri posamezni izvedeni pravici ali zaznambi.

ID omejitve	čas začetka učinkovanja	vrsta
11591796	28.08.2009 13:00:00	609 - zaznamba javnega dobra

Podrobni podatki o izvedenih pravicah in zaznambah:

ID pravice / zaznambe 11591796
čas začetka učinkovanja 28.08.2009 13:00:00
vrsta pravice / zaznambe 609 - zaznamba javnega dobra
glavna nepremičnina: parcela št. 577/10 k.o. 2243 - OBLOKE (ID 6023794)
podatki o vsebini pravice / zaznambe
dodatni opis:
Na podlagi 111. čl. ZZK-I in pravnomočne odločbe o lastninjenju cestnega zemljišča in o določitvi statusa grajenega javnega dobra št. 478-0089/2007 z dne 17.7.2009, se zaznamuje, da je nepremičnini dodeljen status grajenega javnega dobra - cesta.
imetnik:
1. EMŠO: *podatek ni vpisan*
osebno ime: Glej dodatni opis
naslov:
začetek učinkovanja vpisa imetnika 28.08.2009 13:00:00
zveza - ID osnovnega položaja: 16495580



REPUBLIKA SLOVENIJA
MINISTRSTVO ZA INFRASTRUKTURO IN PROSTOR

GEODETSKA UPRAVA REPUBLIKE SLOVENIJE

Območna geodetska uprava Nova Gorica
Geodetska pisarna Tolmin

Tumov drevored 4, 5220 Tolmin

T: 05 380 15 00
F: 05 380 15 13
E: Pisarna.Gutolm@gov.si
www.gu.gov.si

OBČINA TOLMIN			
18-07-2014			
Projeto			
DM	ŠIFRA ZADEVE	PRIL.	VRED.

K.o.: 2243 Obloke
IDPOS: 6026

Številka dokumenta: 02112-196/2014 – 3
Datum izdaje: 17. 07. 2014

Geodetska uprava Republike Slovenije, Območna geodetska uprava Nova Gorica izdaja na podlagi 30. člena Zakona o geodetski dejavnosti - ZGeoD-1 (Uradni list RS, št. 77/2010) po uradni dolžnosti

v postopku VZDRŽEVANJA ZEMLJIŠKEGA KATASTRA naslednje

OBVESTILO

V zemljiškem katastru v katastrski občini 2243 Obloke so bile evidentirane naslednje spremembe:

Stanje pred spremembo:

Št. PL	Parcela	Zemljišče pod stavbo	Št. stavbe	Površina (m ²)	Urejena parcela
70	2/9	-	-	1 597	NE
250	577/1	-	-	276	NE
Skupaj:				1 873	

Stanje po spremembi:

Št. PL	Parcela	Zemljišče pod stavbo	Št. stavbe	Površina (m ²)	Urejena parcela
70	2/13	-	-	1 305	NE
70	2/14	-	-	160	DA
70	2/15	-	-	19	DA
70	2/16	-	-	113	DA
250	577/14	-	-	220	NE
250	577/19	-	-	56	DA
Skupaj:				1 873	

(PL - posestni list, ZPS - zemljišče pod stavbo, ZPS* - zemljišče pod stavbo pred I. 2006, površina je ocenjena)

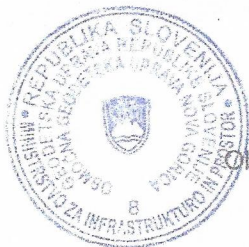
Obrazložitev:

Spremembe so bile evidentirane na podlagi odločbe št. 02112-196/2014-2, ki je postala dokončna dne 16. 07. 2014.

Datum vzpostavitve novega stanja v evidenci zemljiškega katastra: 17. 07. 2014.

Obvestilo je izdano na podlagi 1. odstavka 132. člena Zakona o evidentiranju nepremičnin - ZEN (Uradni list RS, št. 47/2006, 65/2007 - Odločba US, 106/2010 - ZDoh-2H, 47/2012 - ZUKD-1A, 79/2012 - Odločba US in 55/2013-ZUKD-1B).

Takse prosto po 22. členu Zakona o upravnih taksah - ZUT (Uradni list RS, št. 106/2010-u.p.b.).



Obvestilo pripravila: Jeni Makuc

Vodja oddelka za zemljiški kataster

Poslati navadno:

✓ 1. Občina Tolmin, Ulica padlih borcev 2, 5220 Tolmin

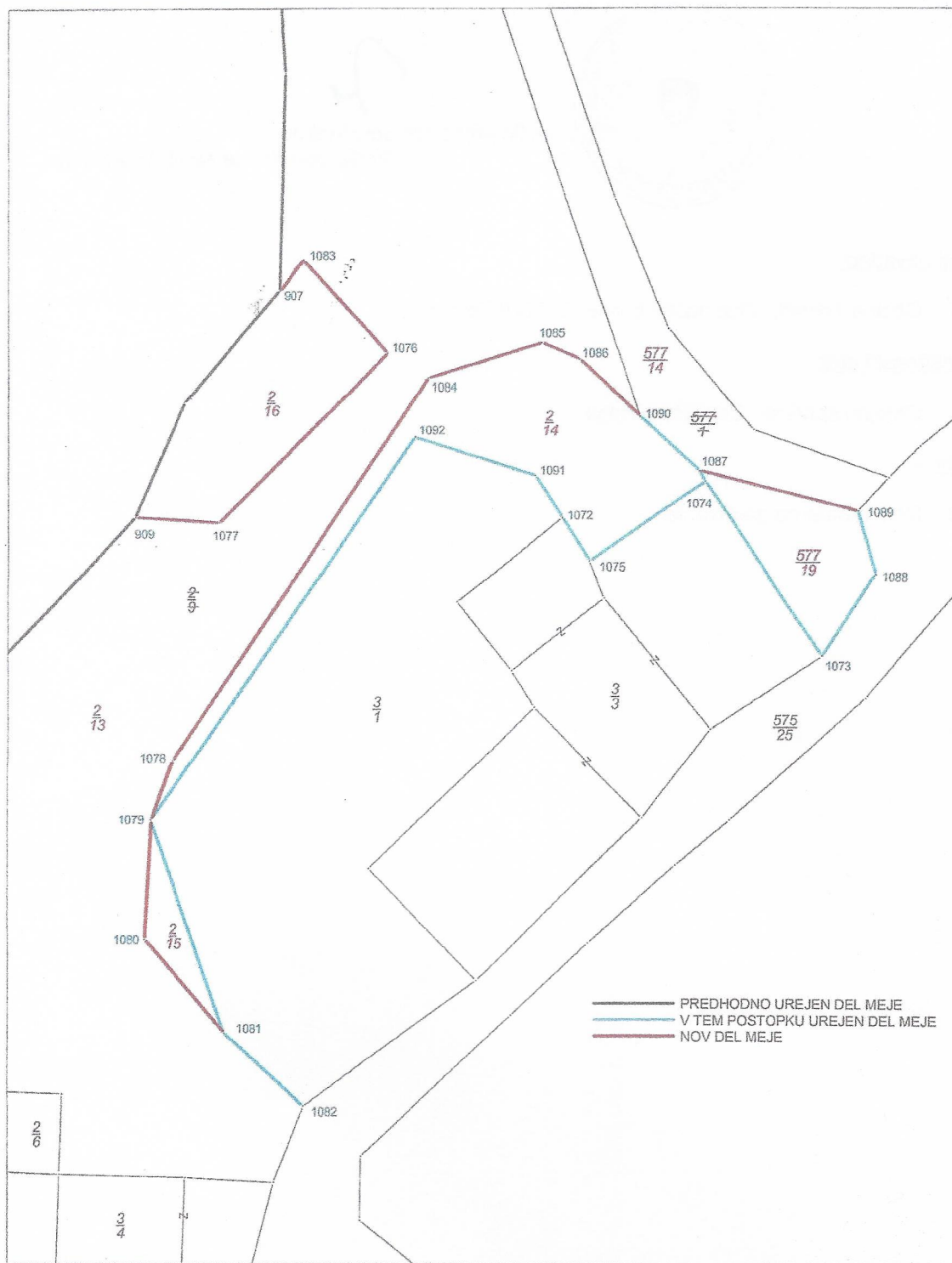
Po elektronski poti:

2. Okrajno sodišče - Zemljiška knjiga

Odložiti v:

3. Dokumentarno gradivo, tu

GRAFIČNI PRIKAZ





OBČINA TOLMIN
Ulica padlih borcev 2, Tolmin
Telefon (05)3819500
Faks (05)3819523
URAD ŽUPANA

Številka:
Datum: 6. 3. 2014

ZAPISNIK
o sprejemu ustne vloge

Navzoč: Miran Mavri, svetovalec za pravne zadeve, za Občino Tolmin, osebno
Pristopi: Miran Drole, stanujoč Obloke 3, Grahovo ob Bači in poda na zapisnik naslednjo

IZJAVA



V ZVEZI Z ODKUPOM ZEMLJIŠČA V OBLOKAH

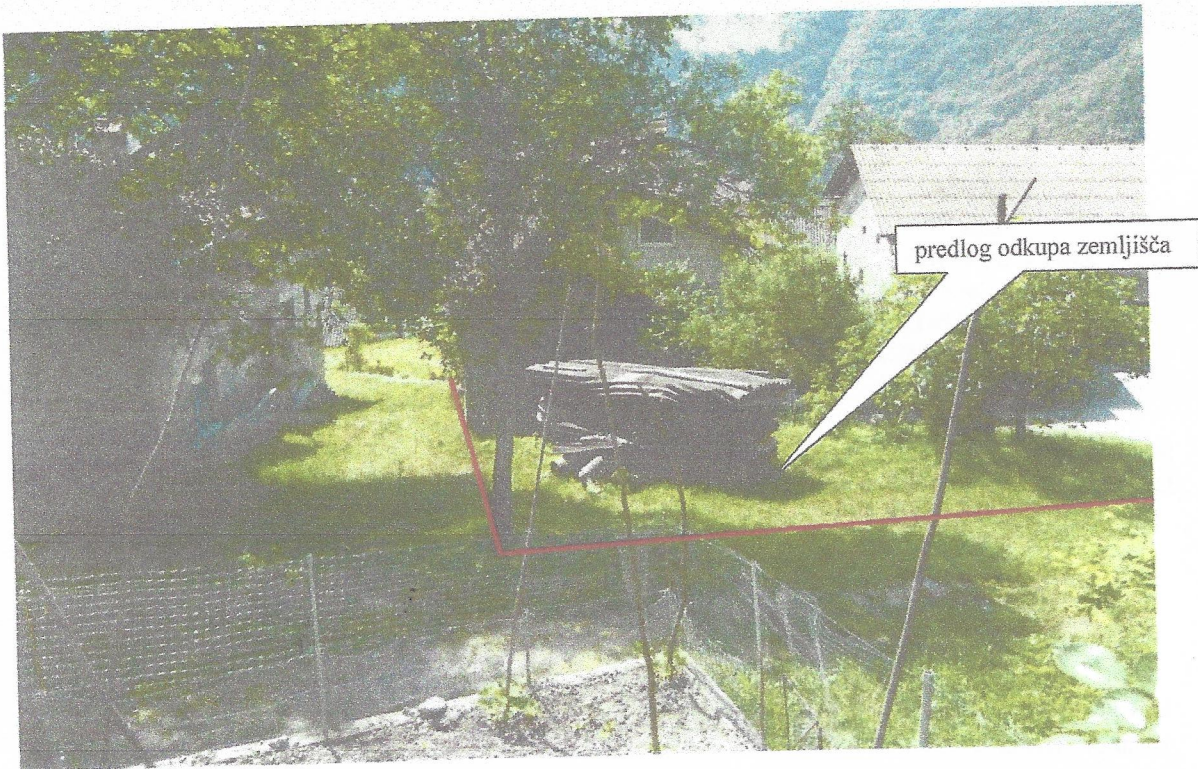
Podpisani Miran Drole podajam v zvezi s prošnjo mojega nečaka Luka Ortarja, ki je zaprosil Občino Tolmin, da začne s postopkom, v katerem bi lahko sodeloval kot kupec dela občinskega zemljišča na parceli št. 2/9 k. o. Obloke, kot je označen v prilogi prošnje z dne 2. 7. 2013 (namenjene KS Hudajužna Obloke) mnenje, da se s predlogom mojega nečaka strinjam.

Izjavo podajam potem, ko me seznanite z vsebino vloge, ki jo je glede tega dela zaprosenega zemljišča podal Luka Ortar.

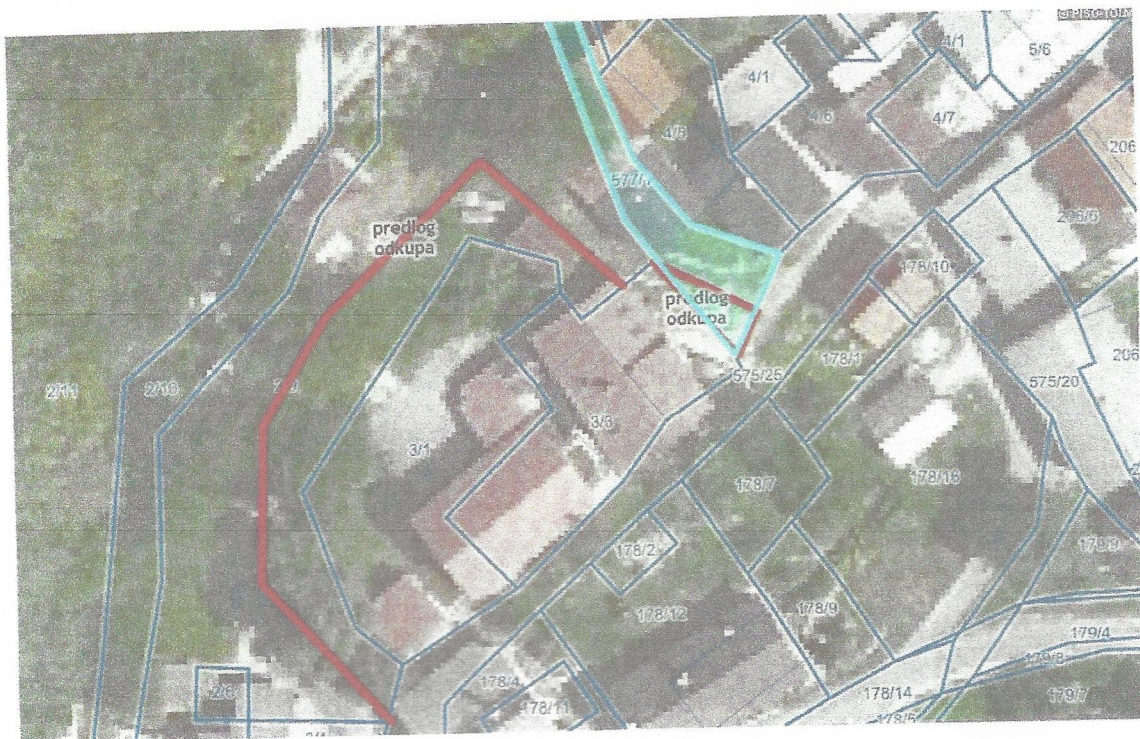
Zapisnik sem prebral in na njegovo vsebino nimam pripomb.

Podpisi:







Predlog odkupa



Od: luka ortar [lukaortar@gmail.com]
 Poslano: 2. april 2012 12:19
 Za: Ksenija Krsnik
 Zadeva: Re: Odkup
 Priloge: odkup parcele.JPG

 OBČINA TOLMIN			
02 -07- 2013			
Prejeto			
DM	ŠIFRA ZADEVE	PRIL.	VRED.
	478-0245	2013/1	

Pozdravljeni!

V prilonki vam pošiljam sliko katastra na katerem so označeni z zeleno barvo deli parcel, ki me za enkrat zanimajo.

Imam pa še nekaj vprašanj:

-Kako je s ceno, saj sva se pogovarjala, da naj bi bil po novem letu sprejet drug prostorski plan, kjer naj bi se del zemljišča iz stavbnega spremenil v kmetijskega?

-Kaj točno potrebujete od KS?

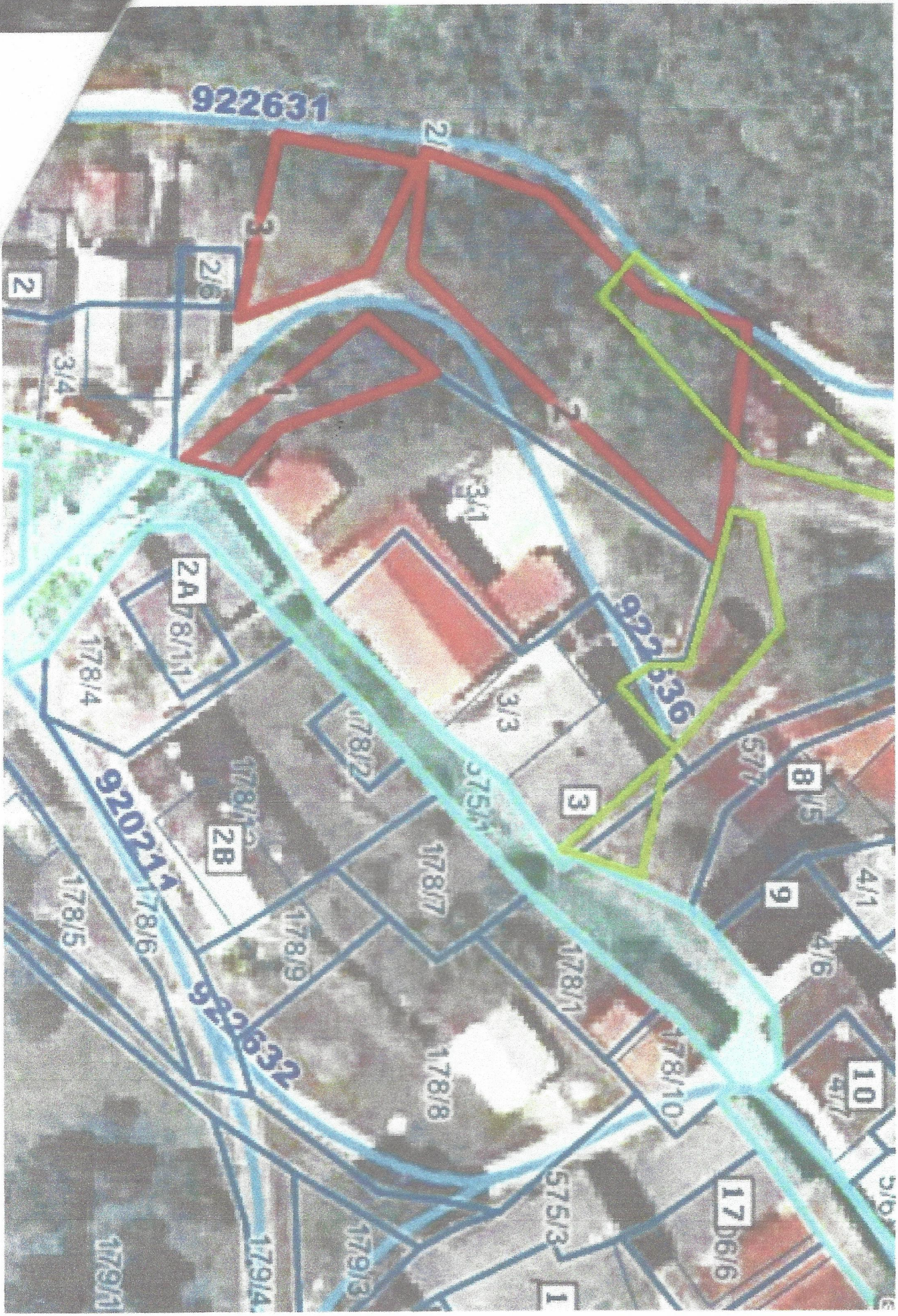
-Ali se kataster, ki ste mi ga poslali kolikor toliko ujema dejansko tudi v naravi, saj se mi parcela, ki ste jo označili s št. 1 zdi precej zamaknjena od ceste v našo parcelo 3/1.

-Predlagal bi, da se napravi skupaj parcelacija za "mlekarno", kot tudi ostale dele na tej parceli-kaj misite?

-Parcela 2, ki ste jo označili na vaši sliki, je vpeta med dve cesti, poleg tega pa gre čez njo še tretja cesta. Parcela, kar jo seveda ostane, če izvzamemo cesto je ekstremno strma in polna skal-10€/m². Je mogoče tudi tukaj predvidena kakšna sprememba namenske rabe?

Hvala že vnaprej za odgovor!

Lp
 Luka Ortar



922631

922636

920214

922632

2

2/6

3/4

2A

178/4

2B

178/5

178/6

178/9

178/7

178/8

178/1

178/10

179/1

179/4

179/3

575/3

17

8

9

10

17

21

3

7

3

577

4/1

4/6

4/7

5/6

3/1

3/3

178/2

375/1

8/5

4/1

4/6

4/7

5/6