

PREDLOGI ZA UREDITEV ZELENE BARIERE NA SEVERNEM IN VZHODNEM ROBU INDUSTRIJSKE CONE

- a OBSTOJEČA PANELNA OGRAJA SE OHRANI. PRED OGRAJO SE ZASADIJO GRMOVNICE. \*
- b OBSTOJEČA PANELNA OGRAJA IN VEGETACIJA SE OHRANITA. \*
- c PREDVIDI SE NOVA PANELNA OGRAJA V ENAKEM TIPU. PRED OGRAJO SE ZASADIJO GRMOVNICE. \*  
\* začasne ureditve (dolgoročna ureditev je določena v OPN Škofja Loka)
- d OBSTOJEČA ŽIČNATA OGRAJA (VIŠNE 2 m) SE NA NOTRANJI STRANI OZELENI Z VZPENJAVKAMI.
- e OBSTOJEČA ŽIČNATA OGRAJA (VIŠNE 2 m) SE NA ZUNANJI STRANI (OB CESTI) OZELENI Z VZPENJAVKAMI.
- f OB ROBU OBMOČJA OPPN ZA ŠK 42/01-1.FAZA SE PREDVIDI DREVOREDNA ZASADITEV (varianta 1).  
OPCIJSKO SE LAHKO PREDVIDI GRUČASTA ZASADITEV DREVES IN GRMOVNIC (varianta 2).

PREDLAGANE VRSTE DREVNINE:

Hitrarastoča in visoka drevesa, ki dosežejo odraslo višino min. 20 m:

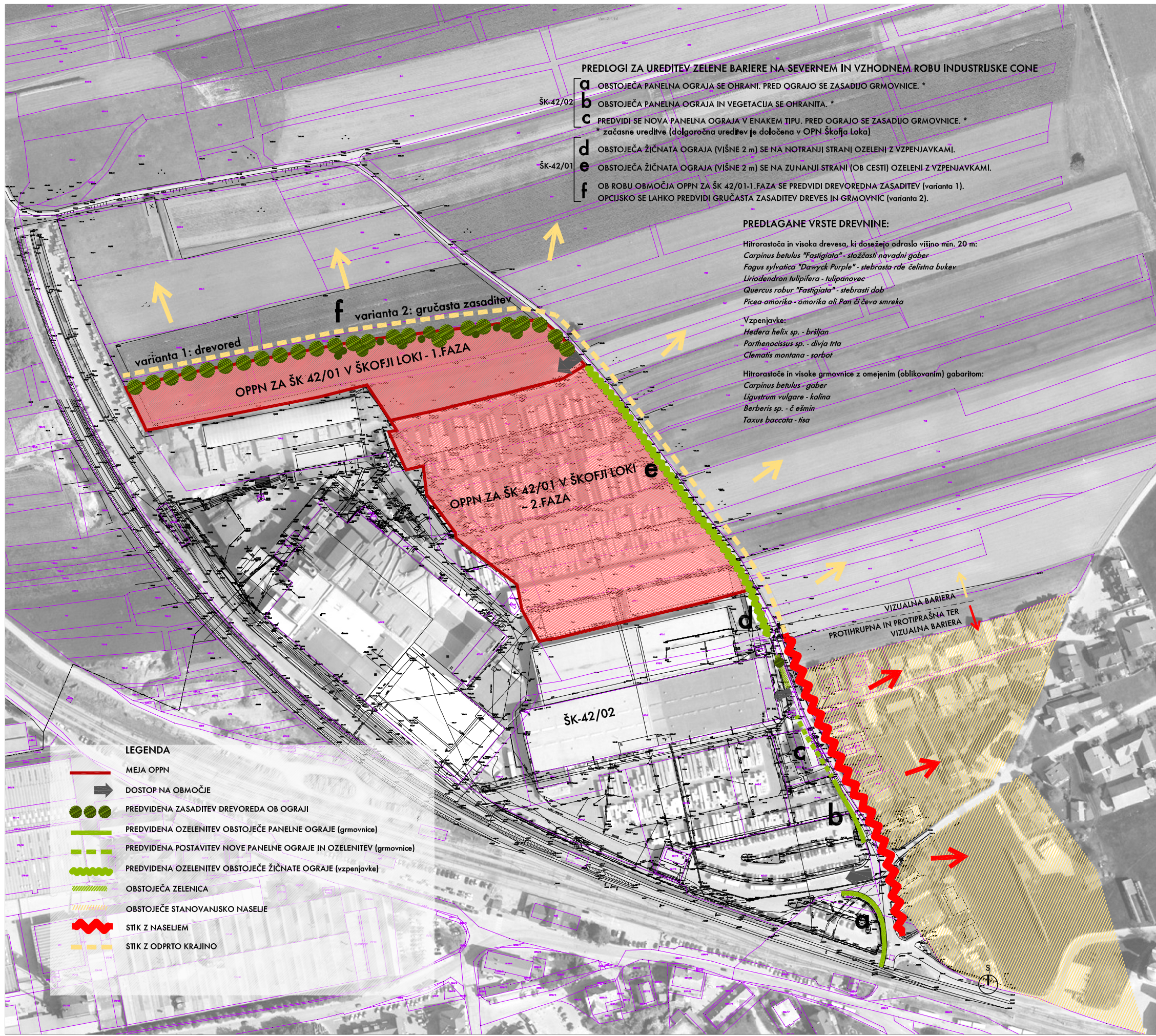
- Carpinus betulus "Fastigiata"* - stožčasti navadni gaber
- Fagus sylvatica "Dawyc Purple"* - stebrastra rde čelista bukev
- Liriodendron tulipifera - tulipanovec*
- Quercus robur "Fastigiata"* - stebrastr dob
- Picea omorika - omorika ali Pan či čeva smreka*

Vzpenjavke:

- Hedera helix sp.* - bršljan
- Parthenocissus sp.* - divja trta
- Clematis montana* - sorbot

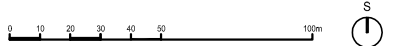
Hitrarastoče in visoke grmovnice z omejenim (oblikovanim) gabaritom:

- Carpinus betulus - gaber*
- Ligustrum vulgare - kalina*
- Berberis sp.* - č ešim
- Taxus baccata - tisa*



LEGENDA

- MEJA OPPN
- DOSTOP NA OBMOČJE
- PREDVIDENA ZASADITEV DREVOREDA OB OGRAJI
- PREDVIDENA OZELENITEV OBSTOJEČE PANELNE OGRAJE (grmovnice)
- PREDVIDENA POSTAVITEV NOVE PANELNE OGRAJE IN OZELENITEV (grmovnice)
- PREDVIDENA OZELENITEV OBSTOJEČE ŽIČNATE OGRAJE (vzpenjavke)
- OBSTOJEČA ZELENICA
- OBSTOJEČE STANOVANJSKO NASELJE
- STIK Z NASELJEM
- STIK Z ODPRTO KRAJINO



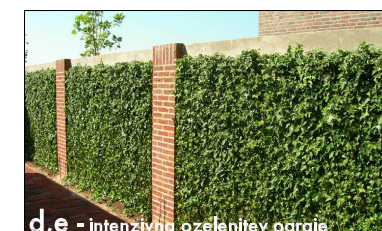
f - VARIANTA 1: drevoredna zasaditev



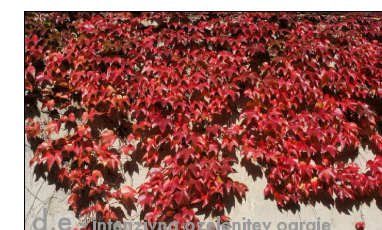
f - VARIANTA 2: gručasta zasaditev



d,e - intenzivna ozelenitev ograje



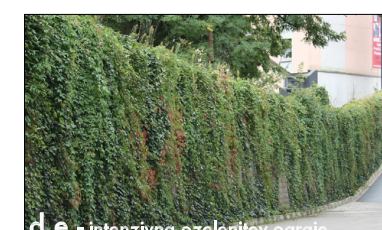
d,e - intenzivna ozelenitev ograje



d,e - intenzivna ozelenitev ograje



d,e - intenzivna ozelenitev ograje



d,e - intenzivna ozelenitev ograje

PRILOGA 3: KONCEPT KRAJINSKO ARHITEKTURNIH UREDITEV