

Odlok o spremembah in dopolnitvah Odloka o kategorizaciji občinskih cest v Občini Cerklje na Gorenjskem

Kategorizacija občinskih cest prikazuje dejansko rabo javnih cest na območju občine, ki se s potrebami in skladno z razvojem občine spreminja. Občina je pripravila spremembo Odloka, ker je želela evidentirati spremembe na občinskem cestnem omrežju, ki so nastale po letu 2021.

Občina Cerklje na Gorenjskem ima veljaven Odlok o kategorizaciji občinskih cest v Občini Cerklje na Gorenjskem iz leta 2021, ki pa povsod ne odraža dejanskega stanja v naravi. Iz razloga ugotovitve dejanskega stanja kategoriziranih občinskih cest je Občina izvedla pregled kategoriziranih občinskih cest. Na podlagi izvedenih aktivnosti se je uredila nova kategorizacija občinskih cest, ki odraža stanje v naravi.

Na Odlok o spremembah in dopolnitvah Odloka o kategorizaciji občinskih cest v Občini Cerklje na Gorenjskem na prvi obravnavi seje Občinskega sveta, je Direkcija RS za infrastrukturo izdala pozitivno mnenje št. 37162-3/2024-73 (509) z dne 22. 3. 2024.

Po sprejemu odloka na Občinskem svetu ter objavi in uveljavitvi odloka se bodo uredile še preostale baze, ki so Banka cestnih podatkov, tehnična baza podatkov o cestah, ki se pošilja na Direkcijo RS za infrastrukturo, vpisale ceste v Zbirni kataster GJI, podatki o potekih osi cest in cestnih objektih na njih, ki se posreduje na Geodetsko upravo RS ter na podlagi Zakona o evidentiranju dejanske rabe zemljišč javne cestne in javne železniške infrastrukture (ZEDRZ, Ur. list RS, št. 13/18) evidentirala dejanska raba javnih kategoriziranih občinskih cest na območju občine, ki bodo posredovani v matično evidenco dejanske rabe zemljišč javne cestne in javne železniške infrastrukture na Direkcijo RS za infrastrukturo

Pravna podlaga:

- Zakon o cestah (Uradni list RS, št. 132/22, 140/22 – ZSDH-1A, 29/23 in 78/23 – ZUNPEOVE)
- Uredba o merilih za kategorizacijo javnih cest (Uradni list RS, št. 49/1997, 113/2009 in 109/2010 – ZCes-1, 132/22 – ZCes-2)
- Statut Občine Cerklje na Gorenjskem (Uradni vestnik Občine Cerklje na Gorenjskem, št. 7/2016, Uradno glasilo slovenskih občin, št. 16/2021)

Veljavni odlok:

- Odlok o kategorizaciji občinskih cest v Občini Cerklje na Gorenjskem (Uradno glasilo slovenskih občin, št. 30/21)

OBRAZLOŽITEV SPREMEMB

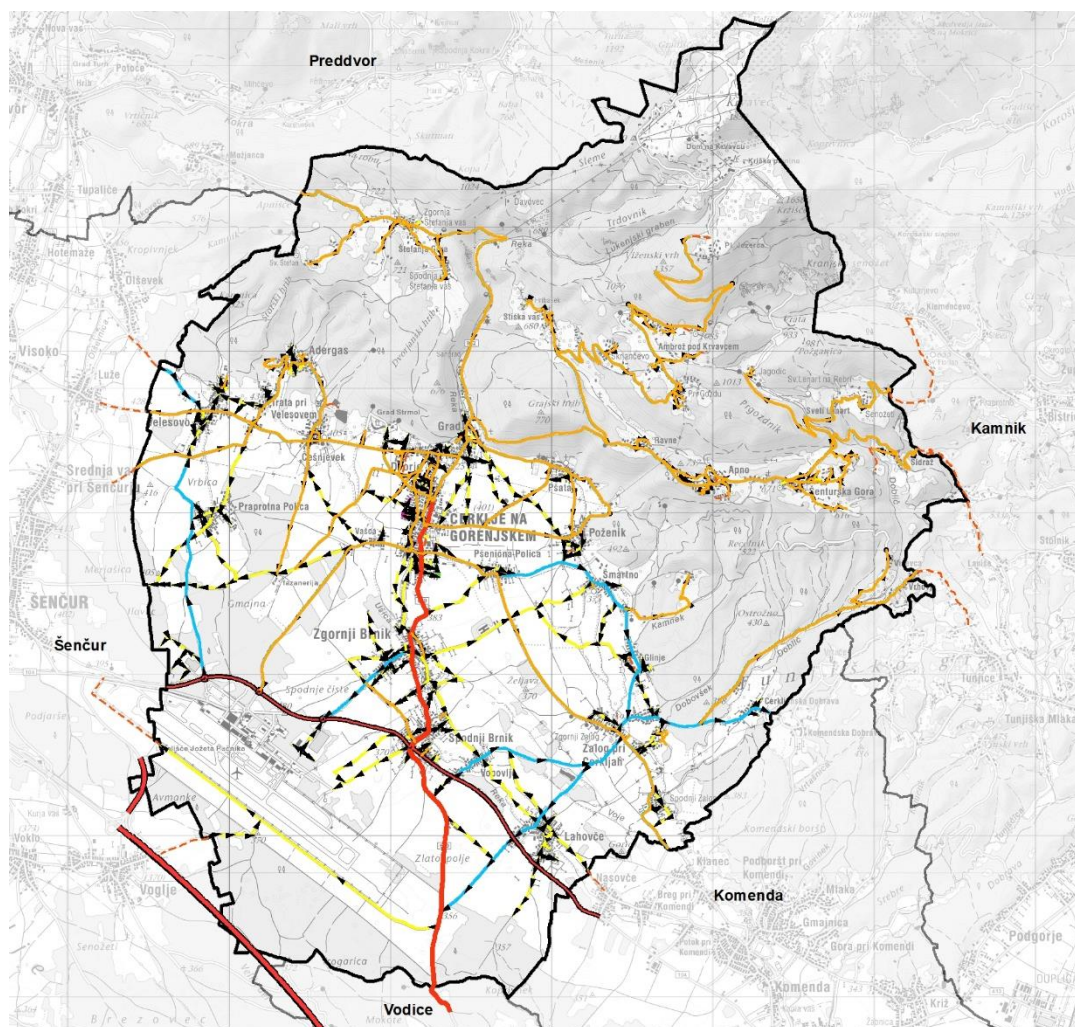
V nadaljevanju so prikazane spremembe na cestnem omrežju glede na veljavni odlok iz leta 2021. Spremembe so prikazane glede na tip spremembe in so grafično prikazane.

KAZALO SPREMEMB

1. OBMOČJE SPREMEMB	2
2. SPREMEMBE NA OBČINSKEM CESTNEM OMREŽJU	3
3. PODALŠANJE KATEGORIZACIJE OBČINSKIH CEST	4
4. KRAJŠANJA KATEGORIZACIJE OBČINSKIH CEST	5
5. NOVE KATEGORIZACIJE ODSEKOV	10
6. USKLADITEV POTEKA V NARAVI	12
7. UKINITVE KATEGORIZACIJE OBČINSKIH CEST	14
8. PODROBNA OBRAZLOŽITEV JP 540671	17
9. SPREMEMBA DOLŽINE OBČINSKIH CEST	18

1. OBMOČJE SPREMEMB

Območje občine Cerklje na Gorenjskem z označenimi spremembami (oranžna barva).



2. SPREMEMBE NA OBČINSKEM CESTNEM OMREŽJU

ODSEK	KAT	ZAČETEK ODSEKA	POTEK ODSEKA	KONEC ODSEKA	DOLŽINA	OPOMBA
039111	LC	210	TRATA PRI VELESOVEM - LUŽE - VISOKO	390031	1.346	delitev odseka na dva dela na krožišču
039141	LC	039111	TRATA - ČEŠNJEVEK - CERKLJE	639	2.620	delitev odseka na dva dela na krožišču - nova številka odseka
039401	LC	039111	TRATA - ADERGAS - ČEŠNJEVEK	039141	2.256	popravek poteka odseka s stanjem v naravi
390031	LC	390071	ŠENČUR - TRATA PRI VELESOVEM	039111	1.695	popravek poteka odseka s stanjem v naravi

OBSTOJEČE STANJE

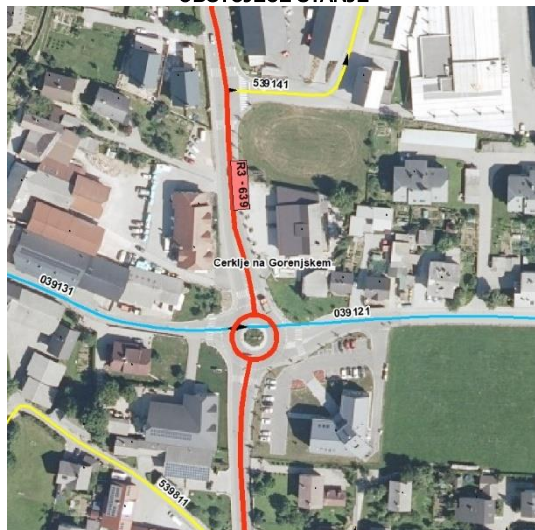


NOVO STANJE

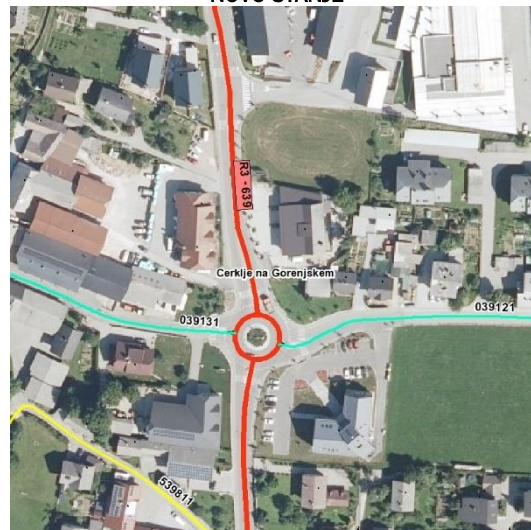


ODSEK	KAT	ZAČETEK ODSEKA	POTEK ODSEKA	KONEC ODSEKA	DOLŽINA	OPOMBA
039121	LC	639	CERKLJE - PŠENIČNA POLICA - ZALOG - KLANEC	413	5.393	popravek poteka odseka s stanjem v naravi
039131	LC	639	CERKLJE - VAŠČA - LETALIŠČE (KROŽIŠČE)	104	3.061	popravek poteka odseka s stanjem v naravi

OBSTOJEČE STANJE

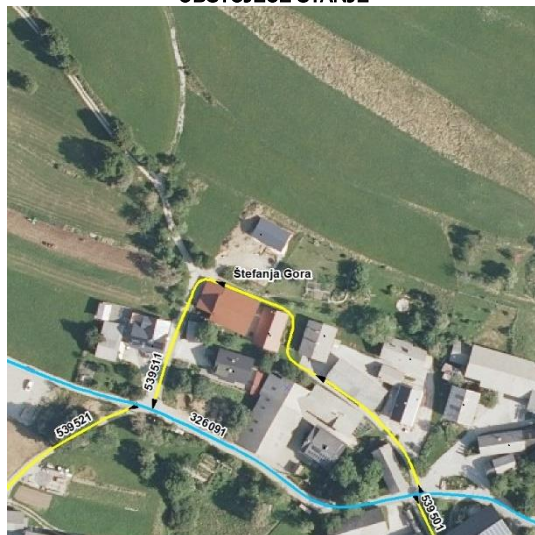


NOVO STANJE

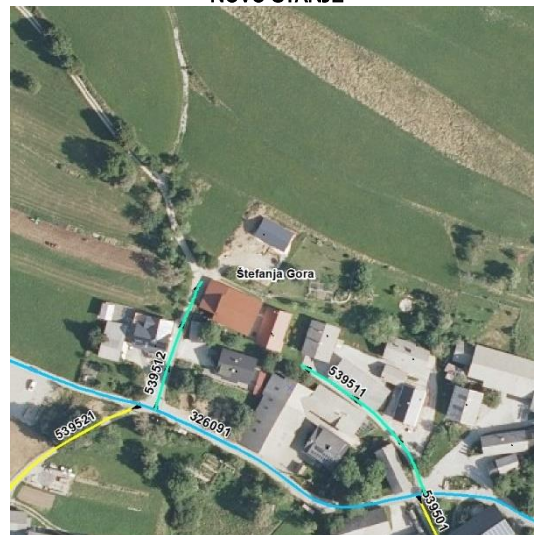


ODSEK	KAT	ZAČETEK ODSEKA	POTEK ODSEKA	KONEC ODSEKA	DOLŽINA	OPOMBA
539511	JP	326091	ŠTEFANJA GORA	HŠ 16	73	delitev odseka na dva dela
539512	JP	326091	ŠTEFANJA GORA	HŠ 48	54	delitev odseka 539511 na dva dela

OBSTOJEČE STANJE



NOVO STANJE

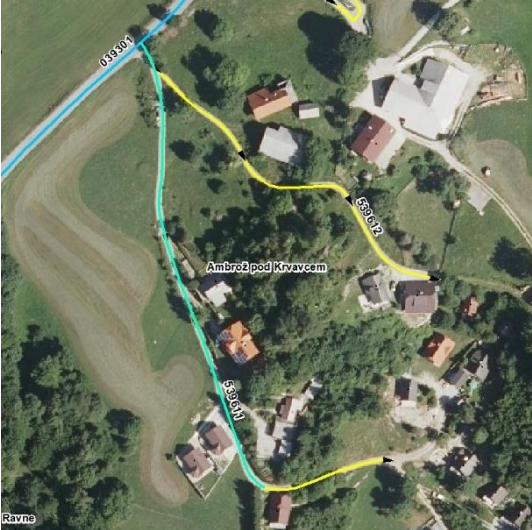


3. PODALJŠANJE KATEGORIZACIJE OBČINSKIH CEST

Prikazane so spremembe, kjer je prišlo do podaljšanja kategorizacije v delih kjer se cesta uporablja za javni promet.

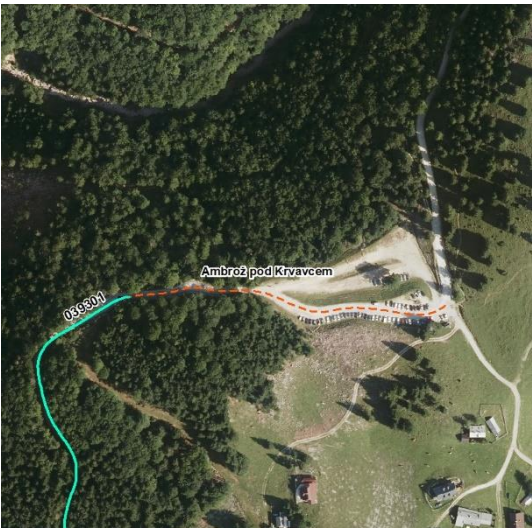
ODSEK	KAT	ZAČETEK ODSEKA	POTEK ODSEKA	KONEC ODSEKA	DOLŽINA	OPOMBA
539482	JP	539481	KROŽNA - GRAD 71	HŠ 71	98	podaljšanje kategorizacije do zadnje hiše


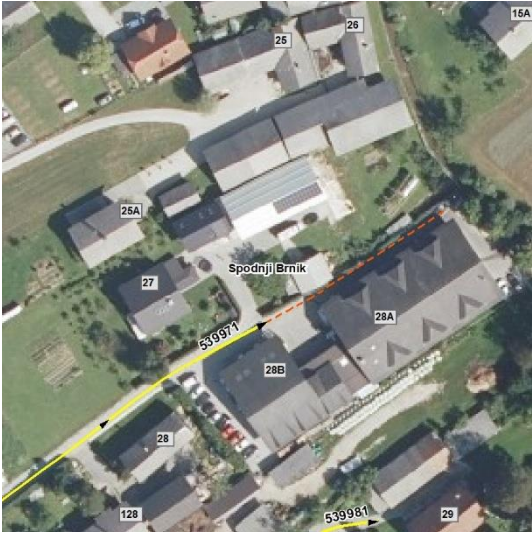


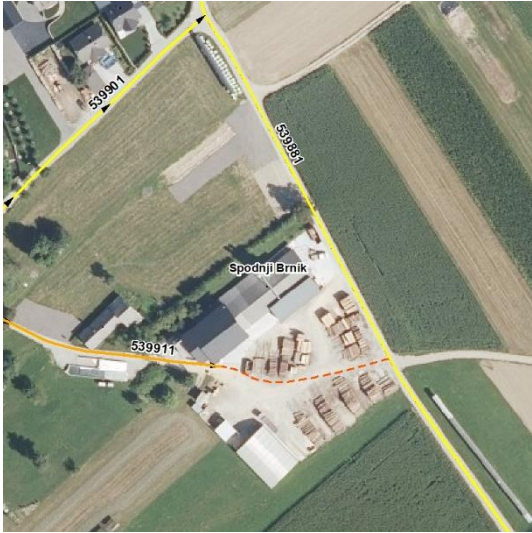
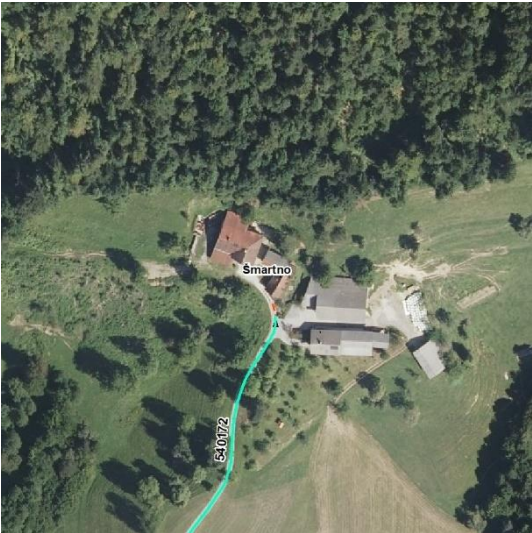
ODSEK	KAT	ZAČETEK ODSEKA	POTEK ODSEKA	KONEC ODSEKA	DOLŽINA	OPOMBA
539611	JP	039301	LC 039301 - PRGOZNIK - AMBROŽ - ČEBAŠEK	HŠ 182	265	podaljšanje kategorizacije do naselja hiš
						


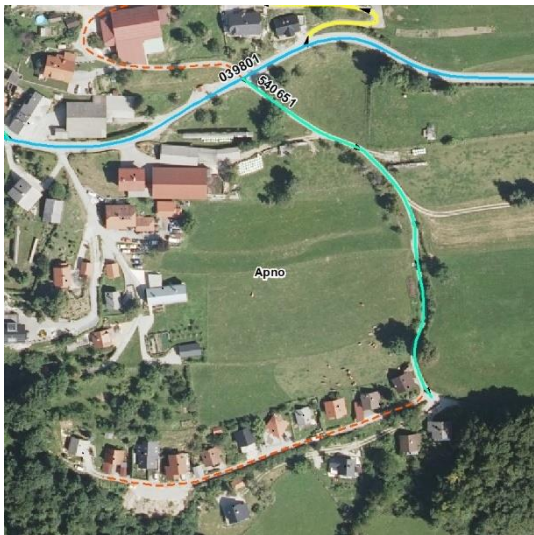
4. KRAJŠANJA KATEGORIZACIJE OBČINSKIH CEST


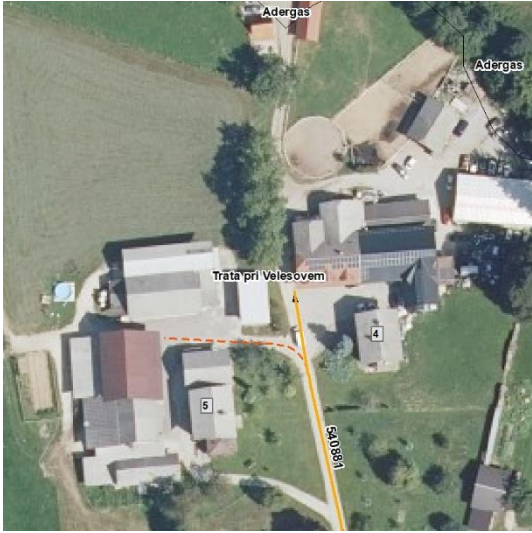
Prikazane so spremembe, kjer je prišlo do krajšanja kategorizacije v delih kjer cesta ne obstaja v naravi, ni prevozna ali poteka čez zasebna zemljišča (zasebni dovoz).

ODSEK	KAT	ZAČETEK ODSEKA	POTEK ODSEKA	KONEC ODSEKA	DOLŽINA	OPOMBA
039301	LC	039801	RAVNE - PLANINA - JEZERCA	PARKIRIŠČE	9.533	krajšanje kategorizacije odseka z dela, ki v naravi predstavlja zasebno zemljišče
						

ODSEK	KAT	ZAČETEK ODSEKA	POTEK ODSEKA	KONEC ODSEKA	DOLŽINA	OPOMBA
539641	JP	039301	LC 039301 VOD. REŽ. - NAVOMPRH - AMBROŽ	HŠ 6	545	krajšanje kategorizacije odseka z dela, ki v naravi predstavlja zasebno zemljišče
						
539971	JP	104	R/104 - SP.BRNIK 28B	HŠ 28B	152	krajšanje kategorizacije odseka z dela, ki v naravi predstavlja zasebno zemljišče
						

ODSEK	KAT	ZAČETEK ODSEKA	POTEK ODSEKA	KONEC ODSEKA	DOLŽINA	OPOMBA
539911	JP	639	SP.BRNIK 62A	HŠ 62A	259	krajšanje kategorizacije odseka z dela, ki v naravi predstavlja dvorišče
						
540172	JP	039701	ŠMARTNO - PERDEN - PRENE	HŠ 26	1.390	krajšanje kategorizacije odseka z dela, ki v naravi predstavlja zasebno zemljišče
						

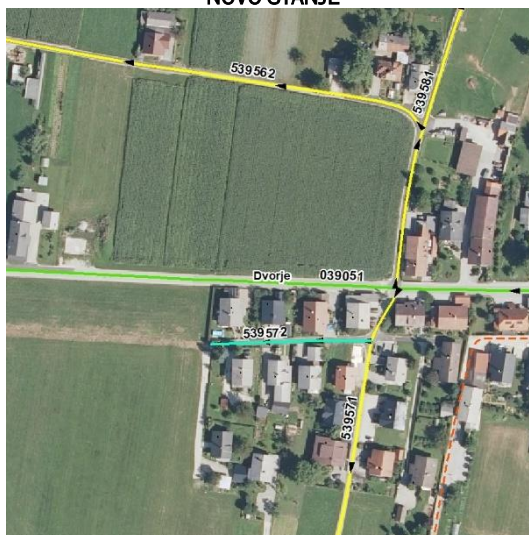
ODSEK	KAT	ZAČETEK ODSEKA	POTEK ODSEKA	KONEC ODSEKA	DOLŽINA	OPOMBA
540631	JP	039801	APNO - VAS, zgoraj za vasjo	540471	436	krajšanje kategorizacije odseka z dela, ki v naravi predstavlja zasebno zemljišče
						
540651	JP	039801	APNO - VIKENDI nad vasjo	HŠ 86	220	krajšanje kategorizacije odseka z dela, ki v naravi predstavlja zasebno zemljišče
						

ODSEK	KAT	ZAČETEK ODSEKA	POTEK ODSEKA	KONEC ODSEKA	DOLŽINA	OPOMBA
540721	JP	039801	SIDRAŽ - SP.BUNDER	KRIŽIŠČE	307	krajšanje kategorizacije odseka z dela, ki v naravi predstavlja zasebno zemljišče
						
540881	JP	039401	TRATA - VAS ZA PETRIČEM - NASTRAN	HŠ 4	193	krajšanje kategorizacije odseka z dela, ki v naravi predstavlja zasebno zemljišče
						

5. NOVE KATEGORIZACIJE ODSEKOV

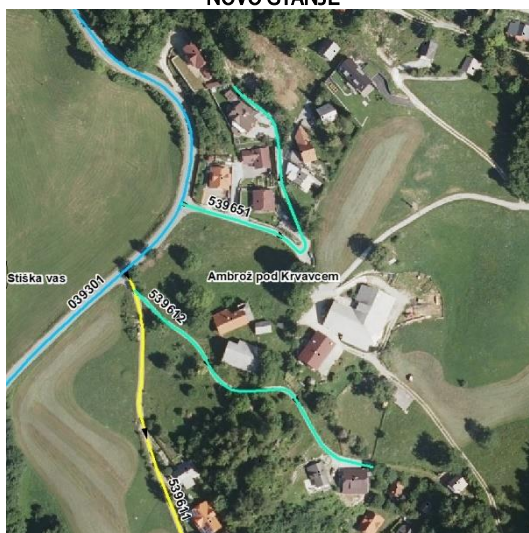
ODSEK	KAT	ZAČETEK ODSEKA	POTEK ODSEKA	KONEC ODSEKA	DOLŽINA	OPOMBA
539572	JP	539571	DVORJE 107	HŠ 107	84	kategorizacija ceste, ki se uporablja za javni promet

NOVO STANJE



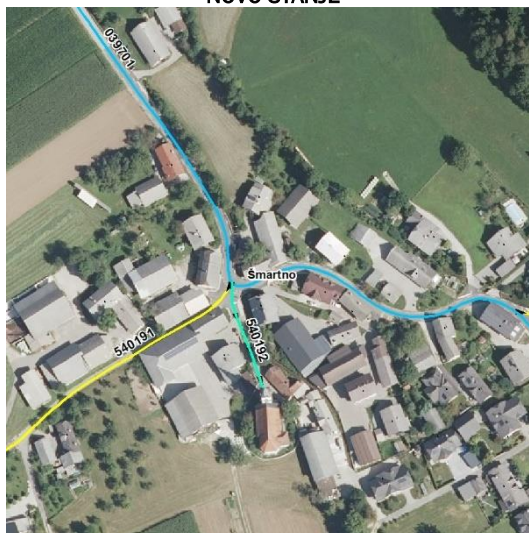
ODSEK	KAT	ZAČETEK ODSEKA	POTEK ODSEKA	KONEC ODSEKA	DOLŽINA	OPOMBA
539612	JP	539611	AMBROŽ 197	HŠ 197	168	kategorizacija ceste, ki se uporablja za javni promet
539651	JP	039301	LC 039301 - AMBROŽ 153	HŠ 153	171	kategorizacija ceste, ki se uporablja za javni promet

NOVO STANJE



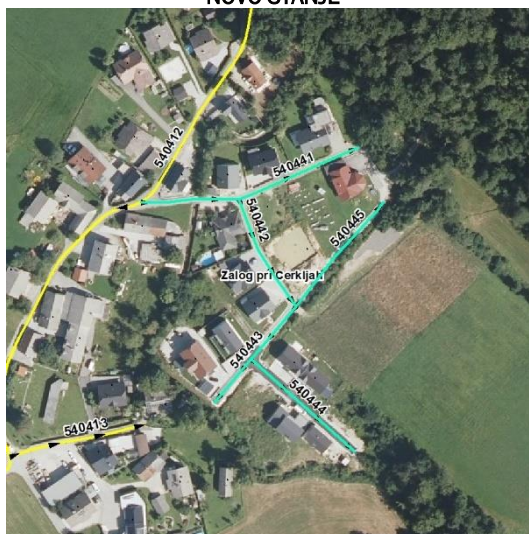
ODSEK	KAT	ZAČETEK ODSEKA	POTEK ODSEKA	KONEC ODSEKA	DOLŽINA	OPOMBA
540192	JP	039701	ŠMARTNO - CERKEV	CERKEV	58	kategorizacija ceste, ki se uporablja za javni promet

NOVO STANJE



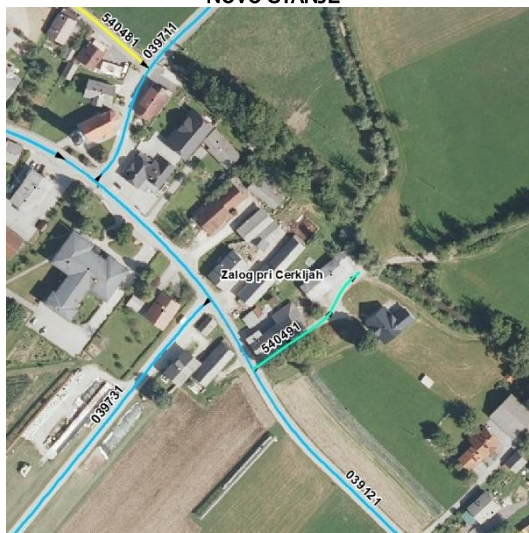
540441	JP	540512	BUTALIČ I	HŠ 125	120	kategorizacija ceste, ki se uporablja za javni promet
540442	JP	540441	BUTALIČ II	540443	64	kategorizacija ceste, ki se uporablja za javni promet
540443	JP	540442	BUTALIČ III	HŠ 136	67	kategorizacija ceste, ki se uporablja za javni promet
540444	JP	540443	BUTALIČ IV	HŠ NH	73	kategorizacija ceste, ki se uporablja za javni promet
540445	JP	540442	BUTALIČ V	HŠ 127	72	kategorizacija ceste, ki se uporablja za javni promet

NOVO STANJE



ODSEK	KAT	ZAČETEK ODSEKA	POTEK ODSEKA	KONEC ODSEKA	DOLŽINA	OPOMBA
540491	JP	039121	ZALOG PRI CERKLJAH 33	HŠ 33	77	kategorizacija ceste, ki se uporablja za javni promet

NOVO STANJE



6. USKLADITEV POTEKA V NARAVI

V spodnji tabeli so prikazane spremembe, kjer je prišlo od uskladitve potekov cest z dejanskim stanjem v naravi, uskladitve z mejnimi dogovori s sosednjimi občinami, ali do sprememb zaradi spremembe številke odsekov.

ODSEK	KAT	ZAČETEK ODSEKA	POTEK ODSEKA	KONEC ODSEKA	DOLŽINA	OPOMBA
039011	LZ	039051	DVORJE - CERKLJE	039141	547	popravek konca poteka odseka
039012	LZ	039141	ULICA ANDREJA VAVKNA - GOSTILNA KERN	639	404	popravek začetka poteka odseka
039021	LZ	039051	DVORJE - ULICA FRANCA BARLETA	039141	523	popravek konca poteka odseka
039022	LZ	039141	ULICA JANEZA MEŽANA - STARA CESTA	039131	792	popravek začetka poteka odseka
039051	LZ	326091	GRAD - DVORJE - BAVANT	039141	949	popravek konca poteka odseka
039601	LC	639	CERKLJE - POŽENIK	326091	4601	uskladitev dolžine s stanjem v naravi
039611	LC	039601	CERKLJE - PŠATA	039601	1194	uskladitev dolžine s stanjem v naravi
039721	LC	039711	ZALOG - ZG. TRATA - JURČKOVA DOBRAVA - VRHOVLJE	160041	3473	uskladitev dolžine s sosednjo občino
039801	LC	326091	GRAD - ŠENTURŠKA GORA - SIDRAŽ	160031	7150	uskladitev dolžine s sosednjo občino
160081	LC	225	POLJANE - SENOŽET - SVETI LENART	039801	2563	uskladitev dolžine s sosednjo občino
326091	LC	326011	MOŽJANCA - ŠTEFANJA GORA - SP.POSTAJA ŽIČNICE KRVAVEC	639	6675	uskladitev dolžine s sosednjo občino




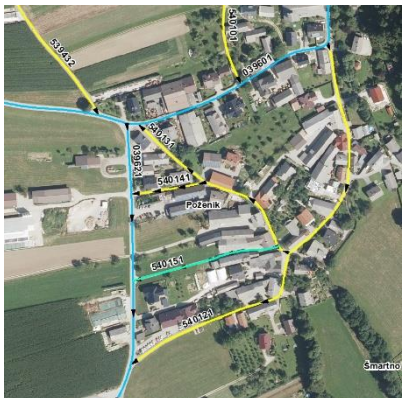
ODSEK	KAT	ZAČETEK ODSEKA	POTEK ODSEKA	KONEC ODSEKA	DOLŽINA	OPOMBA
539041	JP	039041	TRNOVLJE - PREČNA	539031	121	sprememba številke odseka iz 539042 v 539041 (zaradi ukinitve 539041)
539161	JP	539561	DVORJE - POD UŠICO	039141	130	popravek konca poteka odseka
539162	JP	039141	DVORJE - POD UŠICO	539002	258	popravek začetka poteka odseka
539171	JP	039141	DVORJE - FAZANARIJA - ČEPOLJE	540951	1903	popravek začetka poteka odseka
539191	JP	639	SP. BRNIK - ZG. BRNIK	039501	978	uskladitev dolžine s stanjem v naravi
539382	JP	039141	LIPCE - GRAD STRMOL	HŠ 2	199	popravek začetka poteka odseka
539391	JP	039011	DVORJE HŠ 73 - DVORJE HŠ 63	039011	316	uskladitev dolžine s stanjem v naravi
539471	JP	326091	GRAD - PODGORŠEK	039601	278	uskladitev dolžine s stanjem v naravi
539501	JP	326091	ŠTEFANA GORA - PREVOJE	GOZDNA CESTA	986	uskladitev dolžine s stanjem v naravi
539502	JP	326091	NA "BČ" - ŠTEFANJA GORA - SPODNJA VAS	539501	438	uskladitev dolžine s stanjem v naravi
539521	JP	326091	ŠTEFANJA GORA - FRAJKA	HŠ 32	485	uskladitev dolžine s stanjem v naravi
539531	JP	326091	ŠTEFANA GORA - MEŽNAR	HŠ 28	1035	uskladitev dolžine s stanjem v naravi
539561	JP	039141	LC 039111 - L039021 PRIKLJUČEK FRIZ.ADN. - DVORJE PRI KOZOLCIH PREČNA	039021	269	popravek začetka poteka odseka
539571	JP	039051	GRAD - CERKLJE - DVORJE	039141	297	popravek konca poteka odseka
539591	JP	039301	STIŠKA VAS - HRIBAŠEK	HŠ 18	906	uskladitev dolžine s stanjem v naravi
539592	JP	539591	STIŠKA VAS - VAS	ZA CERKVIJO	171	uskladitev dolžine s stanjem v naravi
539601	JP	039301	ŠKERJANČEVO - VIKENDI	HŠ 51	202	uskladitev dolžine s stanjem v naravi
539631	JP	039301	LC 039301 - MOČNIK - AMBROŽ	HŠ 72	190	uskladitev dolžine s stanjem v naravi
539661	JP	039301	LC 039301 - VIŽENŠKA SENOŽET	HŠ 111	435	uskladitev dolžine s stanjem v naravi
539671	JP	039301	LC 039301 - AMBRUŽEVA SENOŽET	HŠ 117	318	uskladitev dolžine s stanjem v naravi
539851	JP	639	ZG.BRNIK - 540061	540061	342	uskladitev dolžine s stanjem v naravi
539882	JP	539881	SPODNJI BRNIK - NASELJE - SP. BRNIK 122	HŠ 122	90	uskladitev dolžine s stanjem v naravi
539981	JP	104	R/104 - SP.BRNIK 27	HŠ 29	128	uskladitev dolžine s stanjem v naravi
540101	JP	039601	PŠATA - POŽENIK	039601	783	uskladitev dolžine s stanjem v naravi
540601	JP	039801	LC 039801 - RAVNE, za Vrhovnikom	HŠ 32	316	uskladitev dolžine s stanjem v naravi
540611	JP	039801	RAVNE - APNO	540631	625	uskladitev dolžine s stanjem v naravi
540641	JP	039801	APNO - DANEV, spodaj pod vasjo	HŠ 38	254	uskladitev dolžine s stanjem v naravi

ODSEK	KAT	ZAČETEK ODSEKA	POTEK ODSEKA	KONEC ODSEKA	DOLŽINA	OPOMBA
540661	JP	039801	ŠENTURŠKA GORA - ŠTEFAN	039801	1338	uskladitev dolžine s stanjem v naravi
540662	JP	540661	ODCEŠ DO ŠENTURŠKA GORA 61	HŠ 61	135	uskladitev dolžine s stanjem v naravi
540672	JP	039721	VIŠEVCA - VRHOVLJE	GOZDNA CESTA	1017	uskladitev dolžine s stanjem v naravi
540691	JP	540661	ŠENTURŠKA GORA - VAS, vikendi	KRIŽIŠČE	209	uskladitev dolžine s stanjem v naravi
540693	JP	540691	ŠENTURŠKA GORA - KUHARIČ	HŠ 53	193	uskladitev dolžine s stanjem v naravi
540701	JP	540671	ŠENTURŠKA GORA	HŠ 9	175	uskladitev dolžine s stanjem v naravi
540711	JP	540661	ŠENTURŠKA GORA - ZG.BUNDER - ŠENT.GORA	HŠ 1	195	uskladitev dolžine s stanjem v naravi
540731	JP	160081	LC 160081 - JAGOSCE	HŠ 2	1656	uskladitev dolžine s stanjem v naravi
540741	JP	039801	APNO - GRILC JOŽA	540631	162	uskladitev dolžine s stanjem v naravi
540801	JP	039141	ČEŠNJEVEK - FAZANARIJA	540811	1707	popravek začetka poteka odseka
540821	JP	039401	ČEŠNJEVEK - VAS MIMO DOMA VAŠČANOV	039141	174	popravek konca poteka odseka; sprememba številke odseka iz 540822 v 540821 (zaradi ukinitve 540821)
540851	JP	039401	ADERGAS - ADERGAS 20 NAD MURNIKOM	HŠ 20	131	uskladitev dolžine s stanjem v naravi
540852	JP	540851	ADERGAS - ZA UMARJEM	parc. 489	66	uskladitev dolžine s stanjem v naravi
540871	JP	039401	ADERGAS - ZIMZELEN - ZBIRALNIK VODE	HŠ 40	683	uskladitev dolžine s stanjem v naravi
540914	JP	540913	ODCEP DO VELESOVO 4, 5	HŠ 4	161	uskladitev dolžine s stanjem v naravi

7. UKINITVE KATEGORIZACIJE OBČINSKIH CEST

Občinski cestno omrežje se je pregledalo, kjer se izločajo kategorizacije cest, ki v naravi ne obstajajo, niso prevozne, nimajo javnega značaja, ali potekajo do enega objekta in predstavljajo zasebni dovoz.

ODSEK	KAT	GRAFIČNI PRIKAZ	OPOMBA
539041	JP		Ukinitev odseka, ki v naravi ne obstaja.

ODSEK	KAT	GRAFIČNI PRIKAZ	OPOMBA
539141	JP		Ukinitev odseka v delu, ki je v naravi zasebni priključek.
539563	JP		Ukinitev odseka v delu, ki je v naravi zasebni priključek.
539681	JP		Ukinitev odseka v delu, ki je v naravi zasebni priključek.
540151	JP		Ukinitev odseka v delu, ki je v naravi zasebni priključek.

ODSEK	KAT	GRAFIČNI PRIKAZ	OPOMBA
540361	JP		Ukinitev odseka, ki v naravi ne obstaja.
540401	JP		Ukinitev odseka v delu, ki je v naravi zasebni priključek.
540681	JP		Ukinitev odseka v delu, ki je v naravi zasebni priključek.
540703	JP		Ukinitev odseka v delu, ki je v naravi zasebni priključek.

ODSEK	KAT	GRAFIČNI PRIKAZ	OPOMBA
540821	JP		Ukinitev odseka v delu, ki je v naravi zasebni priključek.

8. PODROBNA OBRAZLOŽITEV JP 540671

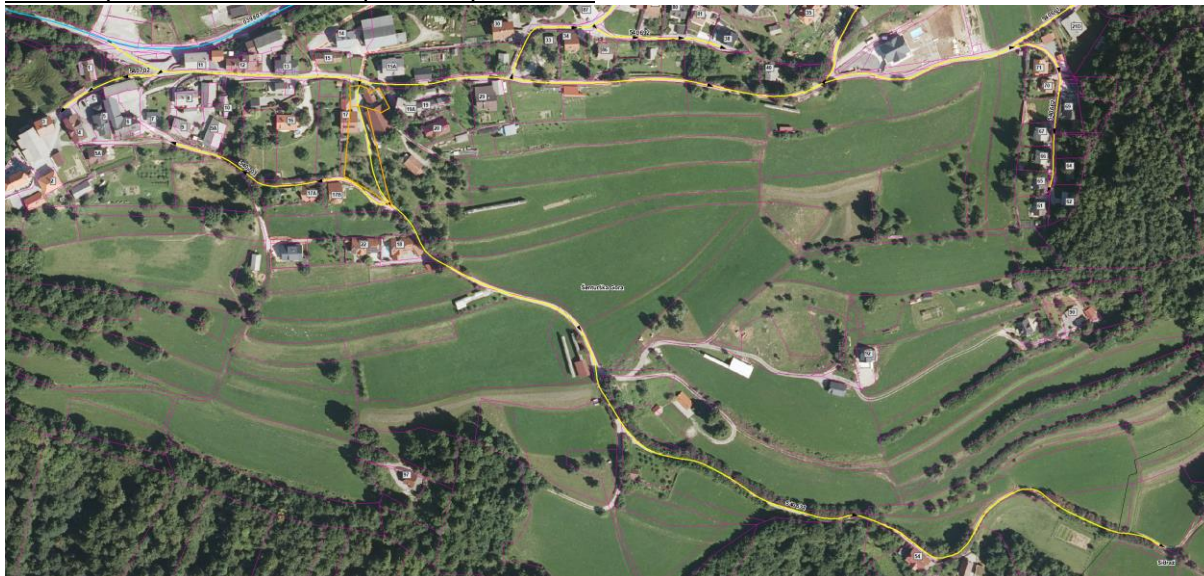
Na območju naselja Šenturška Gora poteka kategorizirana cesta JP 540671, katere začetni del je bil z odločbo Ustavnega sodišča št. U-I-190/20-14 z dne 10. 3. 2022 ukinjen.

Občina Cerklje na Gorenjskem z lastniki zasebnih zemljišč, ki jih omenja odločba, parceli 48 in 49, obe k.o. Šenturška Gora, ureja lastniško stanje.

Javna pot je pomembna pot na tem območju naselja, saj se nanjo posredno (preko JP 540701, ki se navezuje na JP 540671) in neposredno navezuje 12 stanovanjskih objektov oz. kmetij.

Glede na to, da je do ureditve stanja Ustavno sodišče omenjeni odsek v delu, ki poteka čez zasebna zemljišča razveljavilo, se ta odsek ni posebej izločal.

Grafični prikaz z označenima spornima parcelama



9. SPREMEMBA DOLŽINE OBČINSKIH CEST

Skladno s spremembo odloka bodo skupne dolžine v občini sledeče:

KATEGORIJA	VELJAVNI ODLOK [m]	PREDLOG ODLOKA [m]	RAZLIKA DOLŽIN [m]
lokalne ceste - LC	67.675	67.522	-153
zbirne krajevne ceste - LZ	3.748	3.749	1
krajevne ceste - LK	544	544	0
javne poti - JP	84.636	83.098	-1.538
SKUPAJ	156.603	154.913	-1.690