

PREDSTAVITEV

MLADINSKI CENTER ŠTALONI



Občina Brda
oktober 2016





MLADINSKI CENTER ŠTALONI

Situacija



LEGENDA ZUNANJA UREDITEV

	OBSTOJEČI OBJEKTI
	ZELENIČE
	UTRJE NE POVRŠINE
	OBRAVNAVANI ENOTE

Objekt Drnovk št.17 in 18:
"v servisni coni Štaloni Dobrovo" je lociran v bližini naselja Drnovk pri Dobrovem na parc. 1245/7, 1245/8 in 1245/9. Nahaja se v območju proizvodnih dejavnosti DRN-IG1.

S to projektno dokumentacijo so predvideni posegi v notranjosti objekta zgrajenega do podaljšane tretje gradbene faze (vgrajeno fasadno stavbno pohoštvo izvedena strešna kritina in fasadni pas ter komunalni priključki do vsake posamezne poslovne enote) za katero je bilo pridobljeno tudi uporabno dovoljenje Upravne enote Nova Gorica št. 351-413/2009-13 z dne 12.08.2009.

MLADINSKI CENTER ŠTALONI

Obstoječe stanje



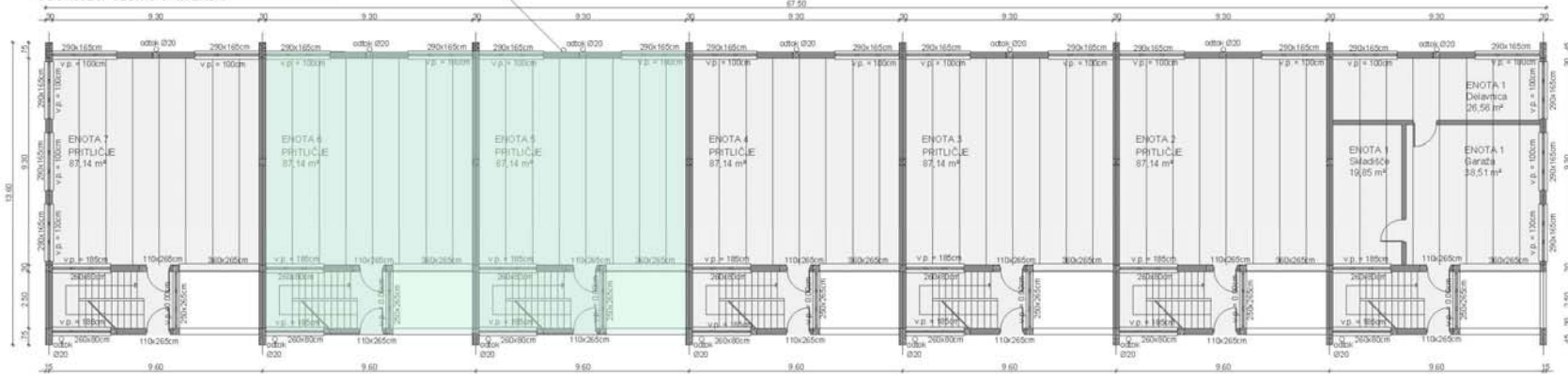
OBSTOJEČA ZAHODNA FASADA



LEGENDA:
OBRAVNAVANI OBJEKT

OBRAVNAVANI ENOTI 5 IN 6

OBSTOJEČI TILORIS PRITLIČJA



Zahodna fasada



Severna fasada



Vzhodna fasada



Situacija obstoječe

MLADINSKI CENTER ŠTALONI

Predvideno

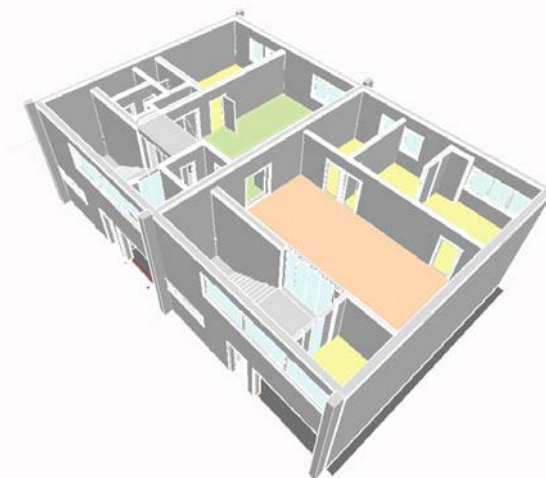


- PISARNE IN PROSTORI ZA DRUŠTVA DRUŽABNI
- PROSTOR
- VEČNAMENSKI PROSTOR
- SANIARIJI

Tloris nadstropja

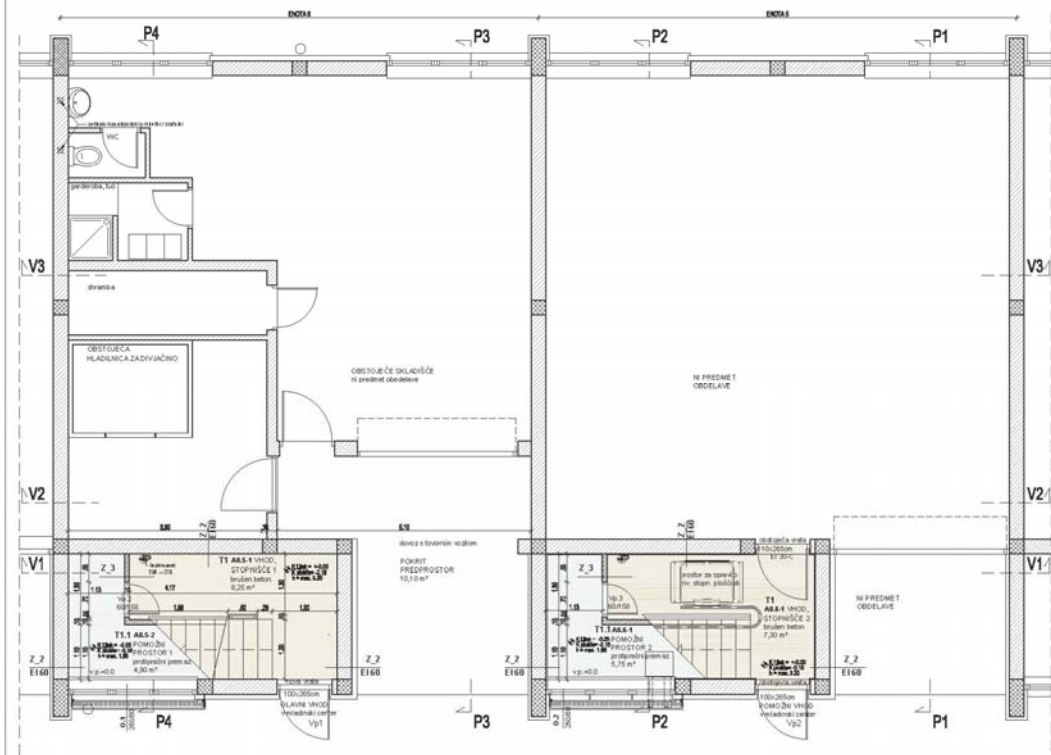


3d prezentacija

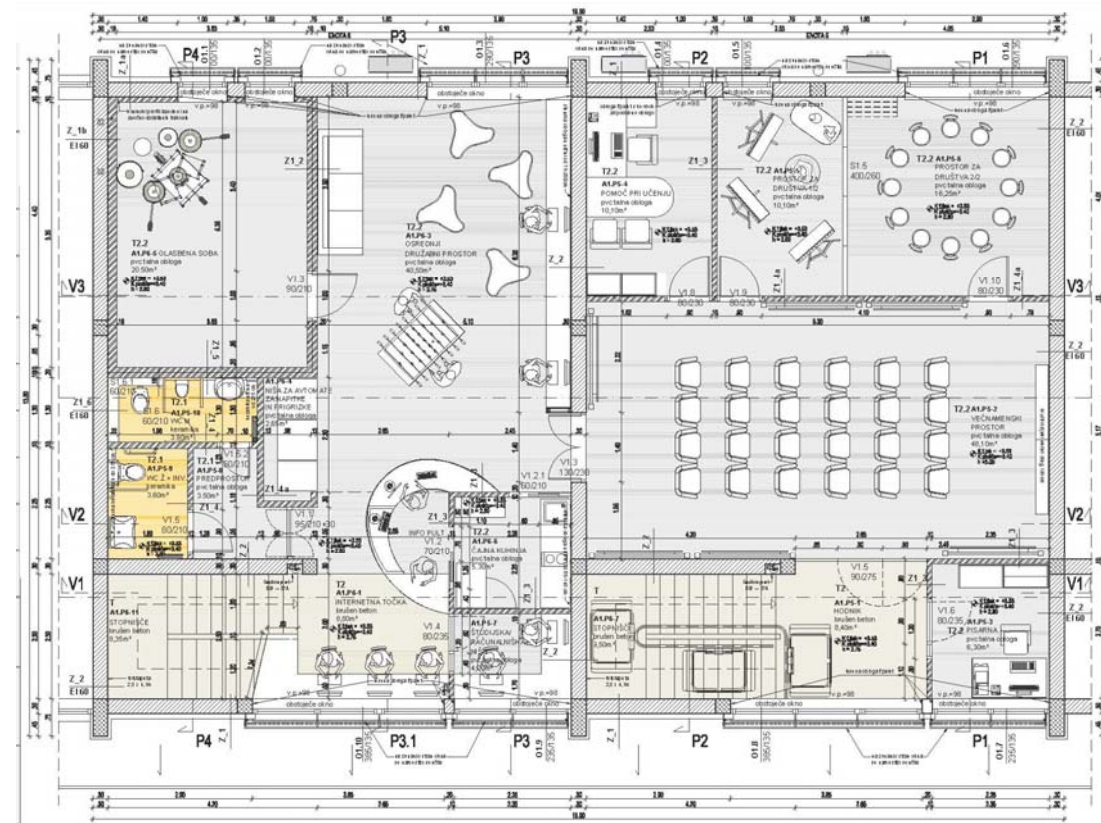


MLADINSKI CENTER ŠTALONI

Tlorisa predvideno



Tloris pritličja



Tloris nadstropja

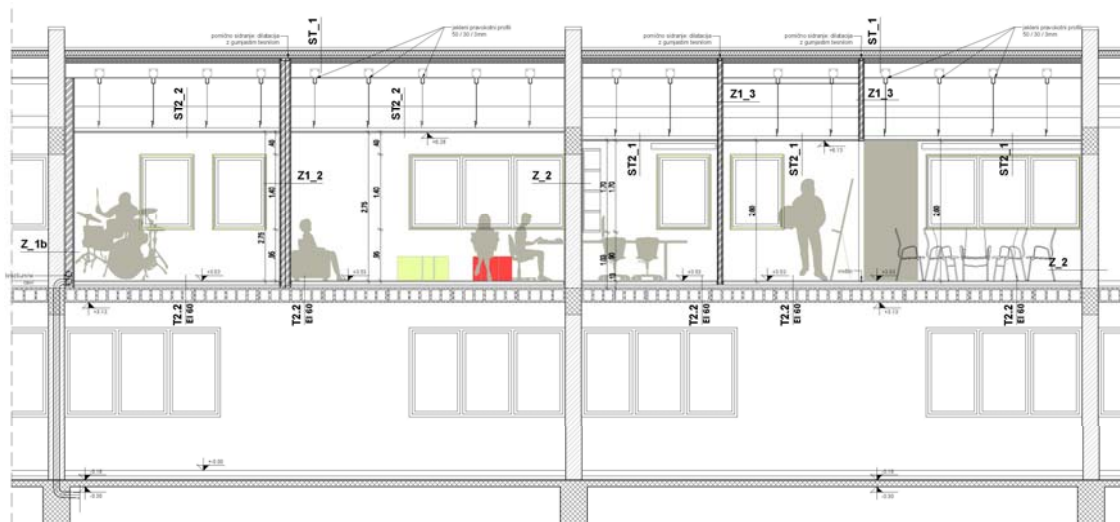
MLADINSKI CENTER V SERVICIJU COME ŠTALONI DOBROVO		
KATALOŠKI PROSTOROV IN DEKORACIJA	TIPI	NETO POV (m²)
T1 T2 ZP1-E1	INTERIERNI TOČKA	Bruljen Beton
T1 AT-P1-2	TRG PULI	Bruljen Beton
T2 T2 AT-P1-3	DRUŽABNI PROSTOR	PVC Tapa Obloga
T2 T2 AT-P1-4	NEBA ZA NARAVNE	PVC Tapa Obloga
T2 T2 AT-P1-5	GLAVNA TOČKA	PVC Tapa Obloga
T2 T2 AT-P1-6	ČARNA KUHINJA	PVC Tapa Obloga
T2 T2 AT-P1-7	STUČENSKA RAZLOŽNA NEBA	PVC Tapa Obloga
T2 T2 AT-P1-8	PREDPROSTOR	PVC Tapa Obloga
T2 T2 AT-P1-9	WC ŽENSKO + MOŠKI	Keramika
T2 T2 AT-P1-10	WC MOŠKI	Keramika
T2 T2 AT-P1-11	STOPNICE	Bruljen Beton
T2 T2 AT-P1-12	MOŠKI	Bruljen Beton
T2 T2 AT-P1-13	VEČNAMENNI PROSTOR	PVC Tapa Obloga
T2 T2 AT-P1-14	FIGURAR	PVC Tapa Obloga
T2 T2 AT-P1-15	POMOČ PRI UČENJU	PVC Tapa Obloga
T2 T2 AT-P1-16	PROSTOR ZA DRUŠTVA 102	PVC Tapa Obloga
T2 T2 AT-P1-17	PROSTOR ZA DRUŠTVA 202	PVC Tapa Obloga
T2 T2 AT-P1-18	STOPNICE	Bruljen Beton
	SKUPAJ	214,950

- LEGENDA**
- OBSTOJEČE
 - OPREMA
 - BETON
 - PVP PLOŠČE
 - RUŠITVE
 - NOVO
 - OPREMA
 - ARMIRAN BETON
 - MAVČNIKART. STENA

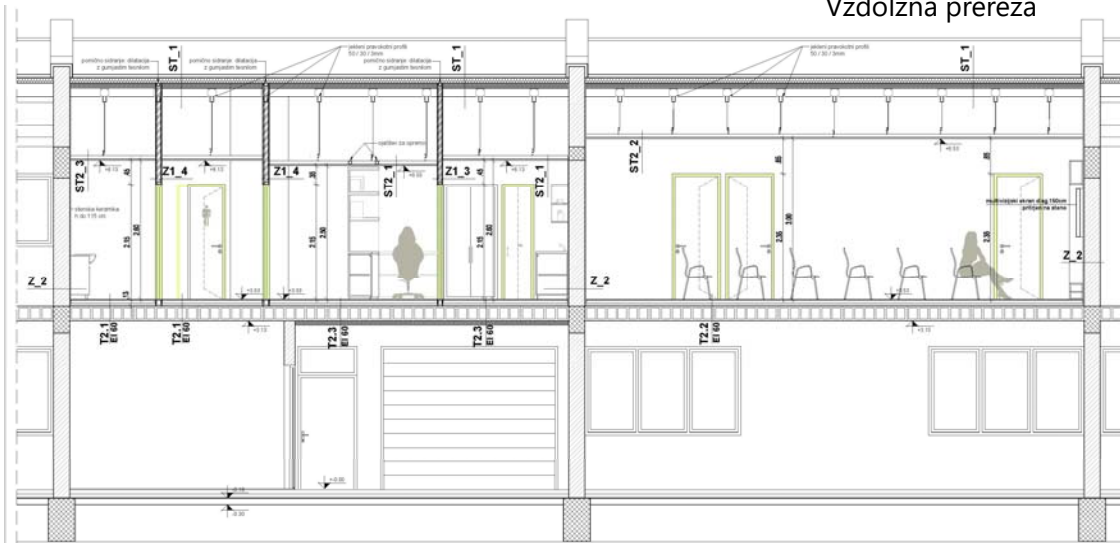
- LEGENDA FINALNA TALNA OBLOGA**
- PVC tapa obloga
 - BRULJEN BETON
 - PROTIPRAŠNI PREMAZ
 - KERAMIKA
- DIMENZJE KONTROLIRATI NA OBJEKTU!**

MLADINSKI CENTER ŠTALONI

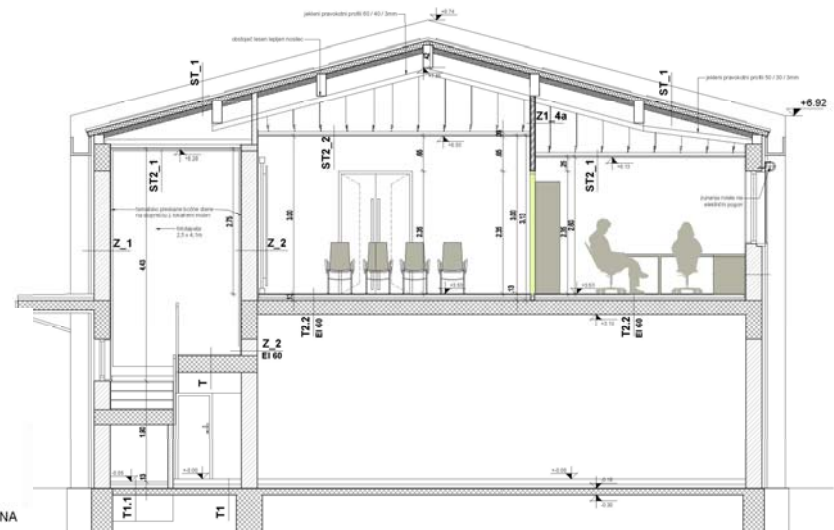
Prerezi predvideno



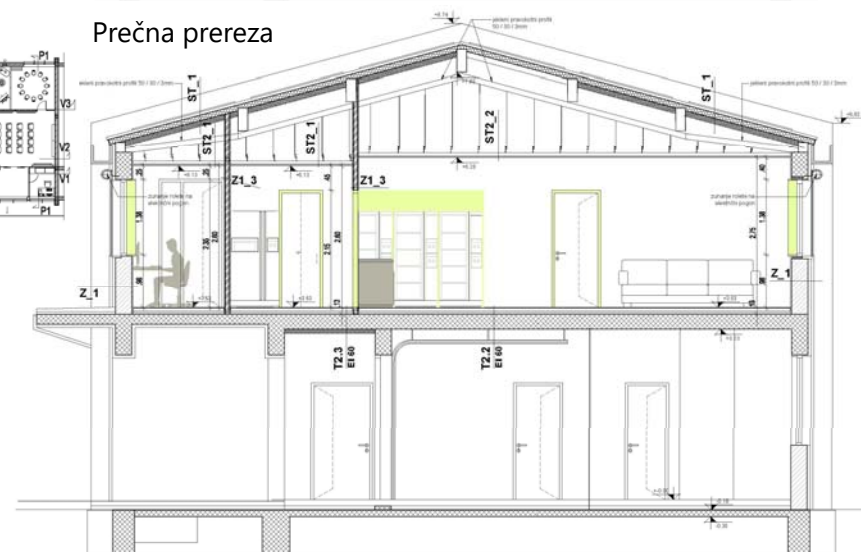
Vzdolžna prereza



- LEGENDA**
- OBSTOJEČE
 - OPEKA
 - BETON
 - PVP PLOŠČE
 - RUŠITVE
 - NOVO
 - OPEKA
 - ARMIRAN BETON
 - MAVČNOKART. STENA

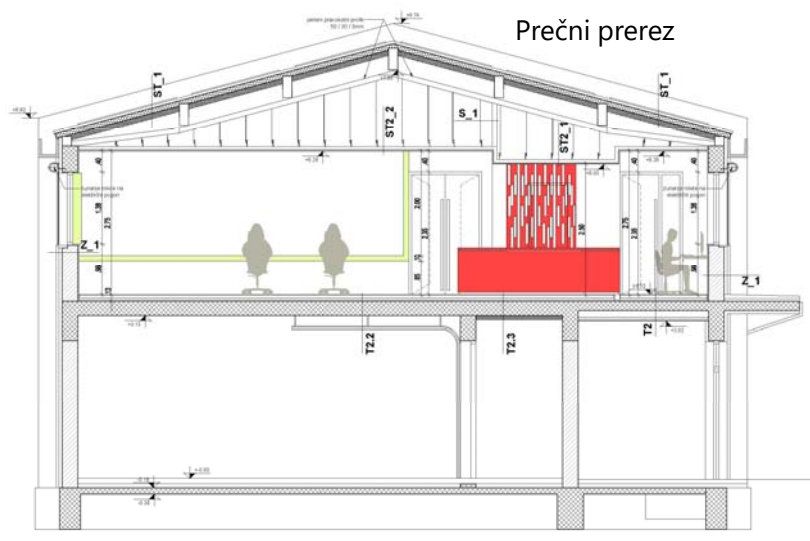
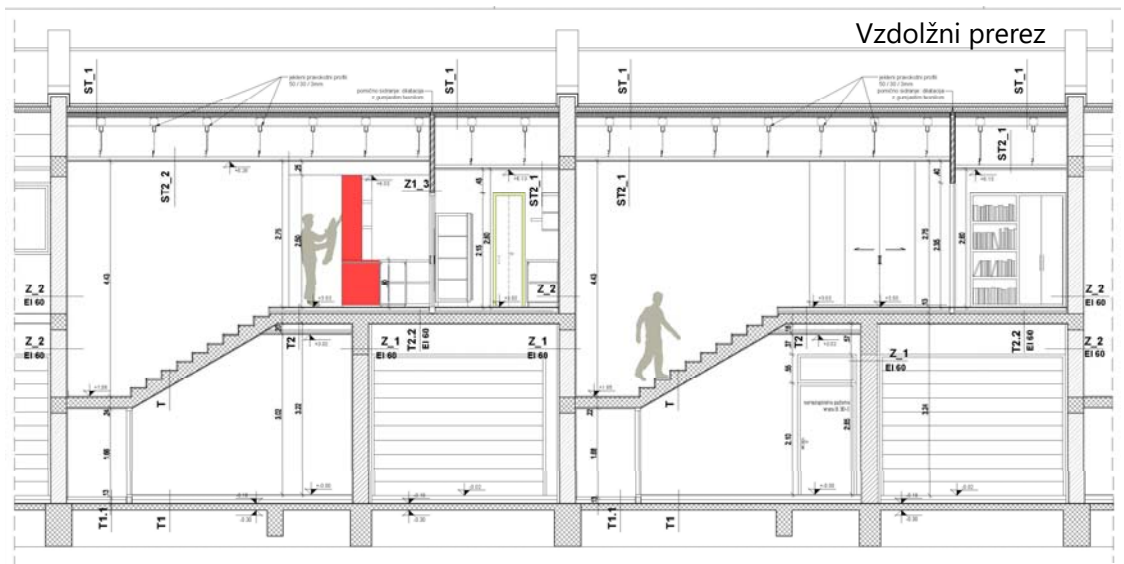


Prečna prereza



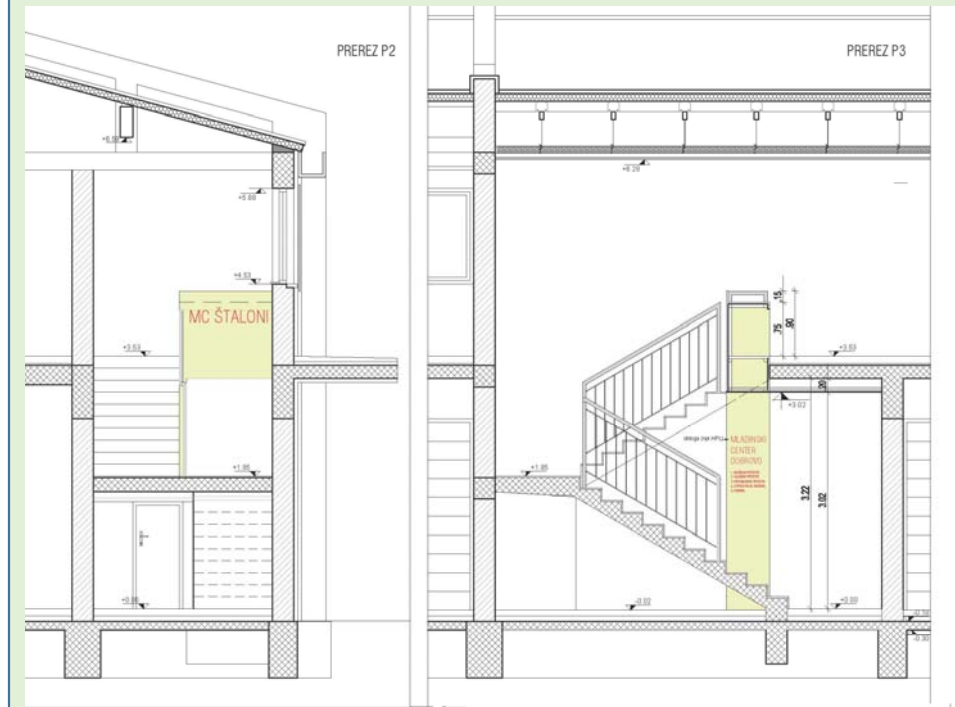
MLADINSKI CENTER ŠTALONI

Prerezi predvideno



LEGENDA

- OBSTOJEČE
- ▨ OPEKA
- ▨ BETON
- ▨ PVP PLOŠČE
- ▨ RUŠITVE
- NOVO
- ▨ OPEKA
- ▨ ARMIRAN BETON
- ▨ MAVČNOKART. STENA



Stopniščna ograja

