



Številka 478-20/2016-2
Datum 15. 9. 2016

9

ČLANOM OBČINSKEGA SVETA
OBČINE LOG - DRAGOMER

ZADEVA: Potrditev Sklepa o brezplačnem prenosu zemljišča, dela parc. št. *92/0, dela parc. št. 1638/0, dela parc. št. 1618/0, dela parc. št. 1584/4, dela parc. št. 1586/1, dela parc. št. *87/0, del parc. št. 1619/0, k. o. 1996-Log, dela parc. št. 1584/3, dela parc. št. 1640/1, dela parc. št. 1650/2, dela parc. št. *236/0, vse k. o. 1996-Log, na Občino Log - Dragomer

PRAVNA PODLAGA:

- Statut Občine Log - Dragomer (Uradni list RS, št. 33/07)
- Odlok o proračunu Občine Log - Dragomer za leto 2016 (Uradni list RS, št. 19/2016)

NAMEN: obravnava in sprejem

POROČEVALEC: Jolanda Fon, občinska uprava

OBRAZLOŽITEV:

7. člen Odloka o proračunu Občine Log - Dragomer za leto 2016 (Uradni list RS, št. 19/2016) z dne 11. 3. 2016, določa, da o brezplačnem prenosu nepremičnega premoženja na Občino Log - Dragomer odloča Občinski svet Občine Log - Dragomer.

Brezplačni prenos:

Občina Log - Dragomer namerava skleniti pogodbo o brezplačnem prenosu zemljišča, dela parc. št. *92/0, dela parc. št. 1638/0, dela parc. št. 1618/0, dela parc. št. 1584/4, dela parc. št. 1586/1, dela parc. št. *87/0, del parc. št. 1619/0, dela parc. št. 1584/3, dela parc. št. 1640/1, dela parc. št. 1650/2, dela parc. št. *236/0, vse k. o. 1996-Log, na Občino Log - Dragomer, ki v naravi predstavljajo dele zemljišč, ki mejijo na Rimsko cesto, parc. št. 2029/2, k.o. 1996-Log in na parc. št. 2025/4, k.o. 1996-Log (na parc. št. 2025/4, k.o. 1996-Log, meji del parc. št. *87/0), za potrebe razširitve obstoječe Rimske ceste. Glede na navedeno je v interesu občine, da del parc. št. *92/0 v izmeri cca 55 m², del parc. št. 1638/0 v izmeri cca 163 m², del parc. št. 1618/0 v izmeri cca 25 m², del parc. št. 1584/4 v izmeri cca 74 m², del parc. št. 1586/1 v izmeri cca 42 m², del parc. št. *87/0 v izmeri cca 26 m², del parc. št. 1619/0 v izmeri cca 53 m², dela parc. št. 1584/3, v izmeri cca 42 m², dela parc. št. 1640/1, v izmeri cca 75 m², dela parc. 1650/2, v izmeri cca 190 m², dela parc. št. *236/0 v izmeri cca 6 m², vse k. o. 1996-Log, postane last Občine Log - Dragomer.

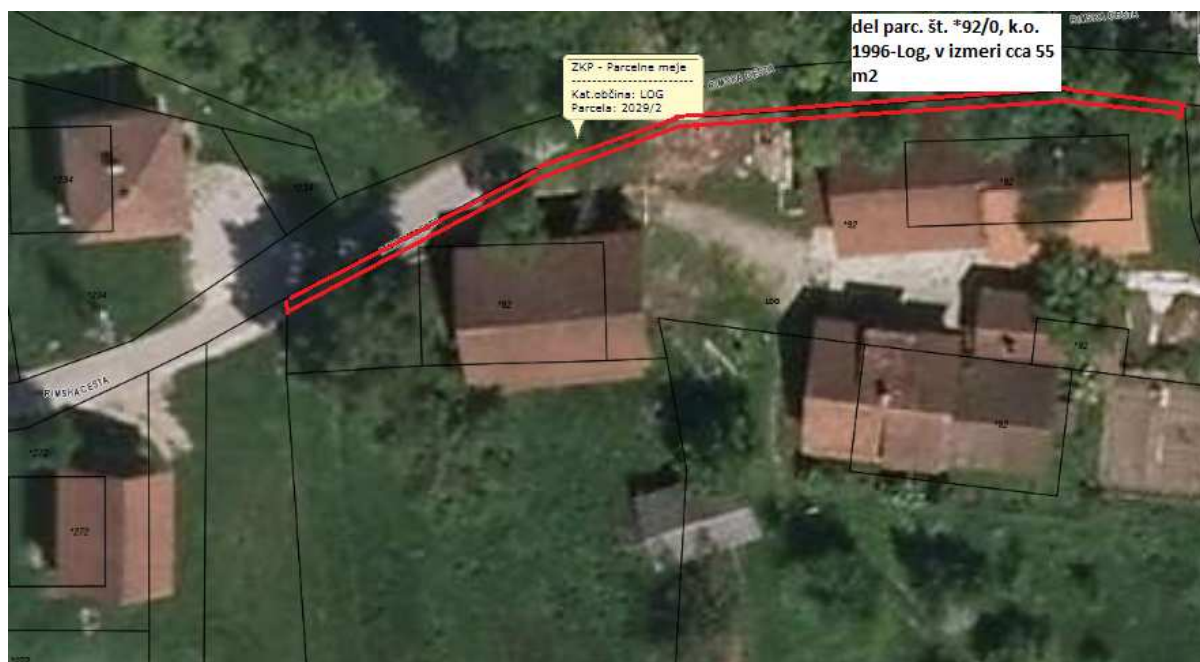
FINANČNE POSLEDICE: Finančne posledice so stroški parcelacije cca, 2.500 € in stroški izvedbe postopka brezplačnega prenosa zemljišča, cca 50 €.

PREDLOG SKLEPA:

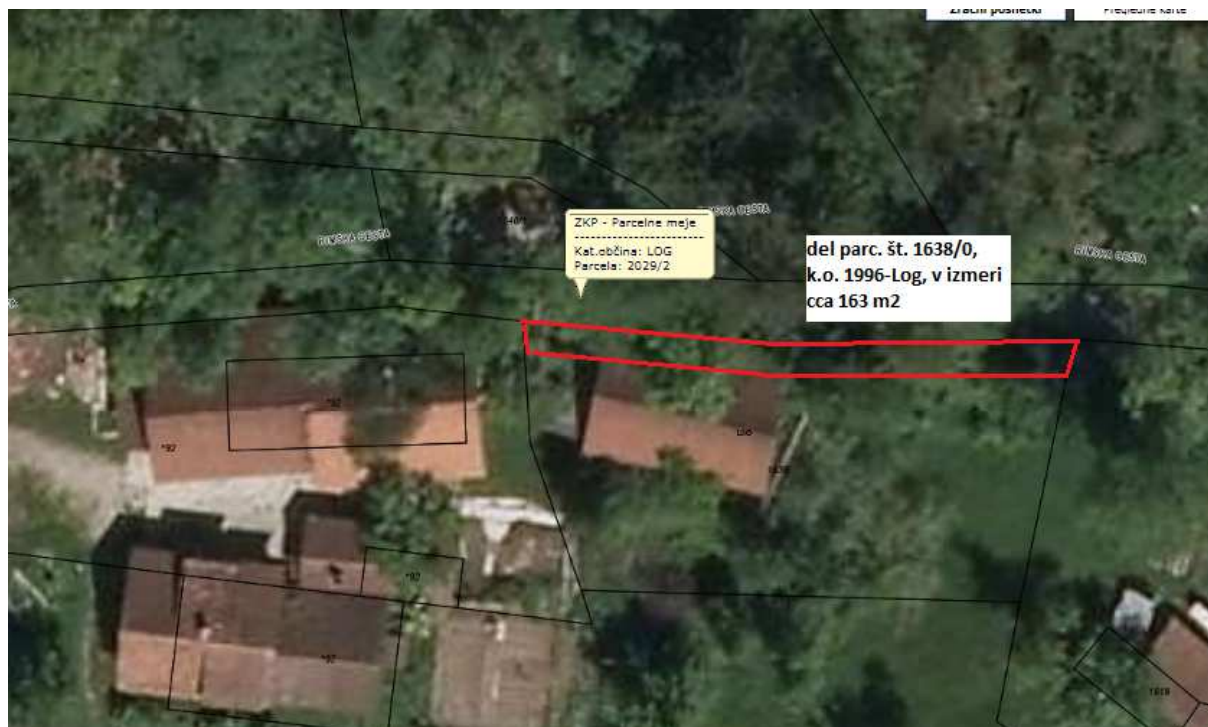
Občinski svet Občine Log - Dragomer sprejme sklep, da se realizira brezplačni prenos dela parc. št. *92/0 v izmeri cca 55 m², dela parc. št. 1638/0 v izmeri cca 163 m², dela parc. št. 1618/0 v izmeri cca 25 m², dela parc. št. 1584/4 v izmeri cca 74 m², dela parc. št. 1586/1 v izmeri cca 42 m², dela parc. št. *87/0 v izmeri cca 26 m², del parc. št. 1619/0 v izmeri cca 53 m², dela parc. št. 1584/3, v izmeri cca 42 m², dela parc. št. 1640/1, v izmeri 75 m², dela parc. 1650/2, v izmeri cca 190 m², dela parc. št. *236/0 v izmeri 6 m², vse k. o. 1996-Log, na Občino Log - Dragomer.

Župan
Občine Log - Dragomer
Miran Stanovnik, l.r.

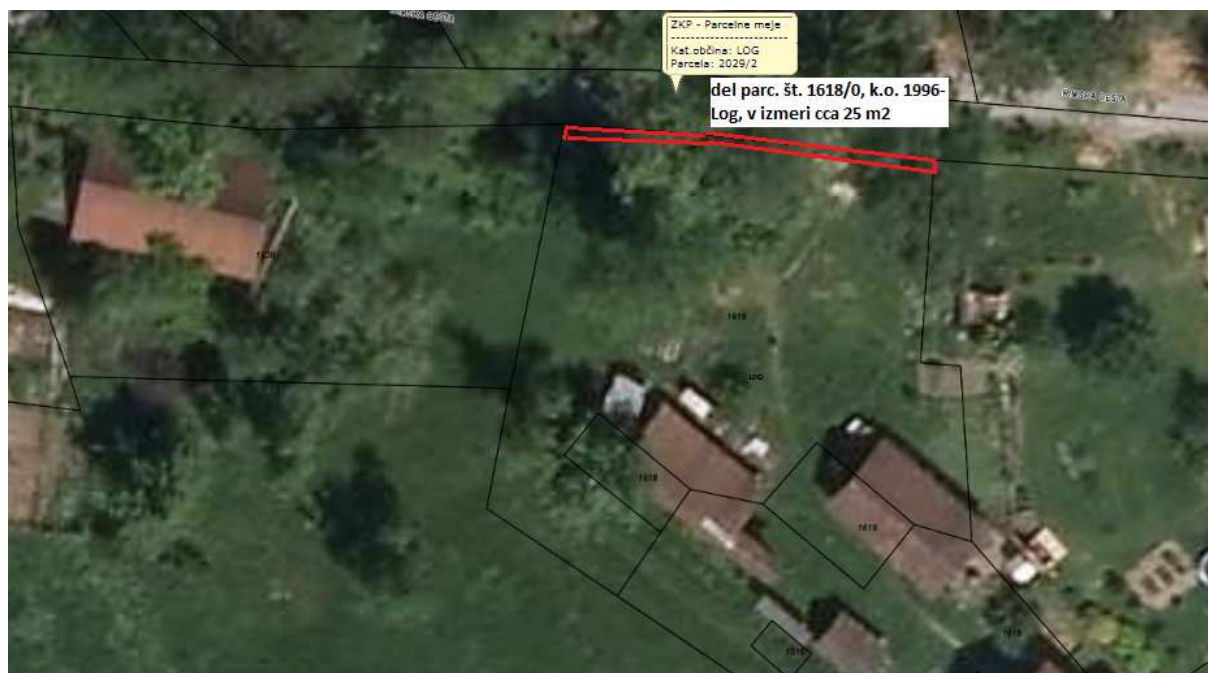
Skica iz GIS -a, cca 55 m² parc. št. *92/0, k. o. 1996-Log



Skica iz GIS -a, cca 163 m² parc. št. 1638/0, k. o. 1996-Log



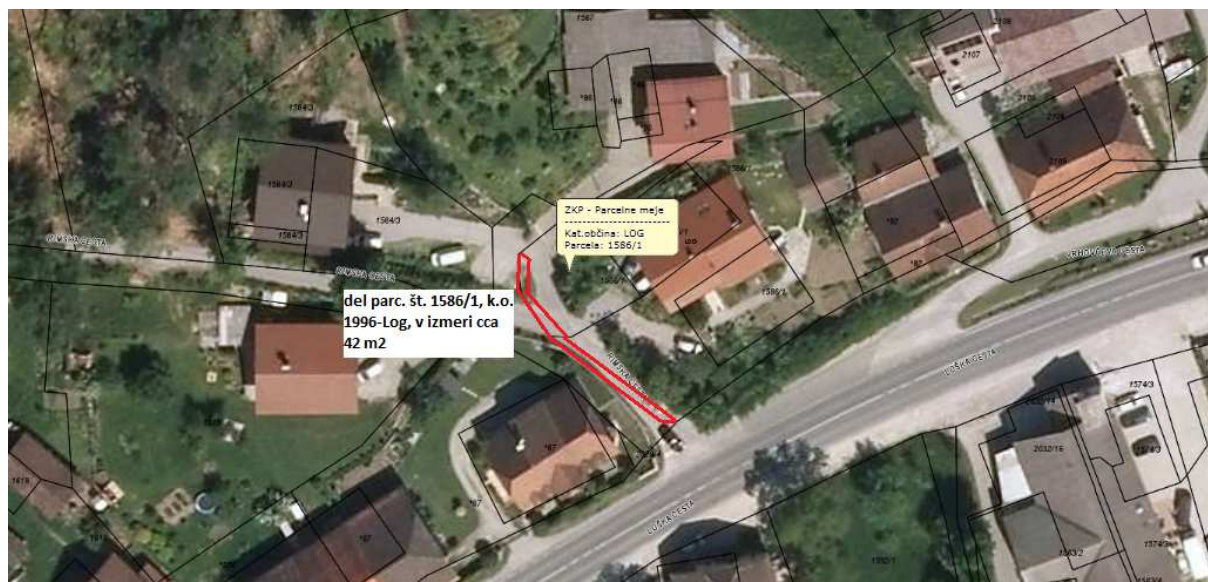
Skica iz GIS -a, cca 25 m² parc. št. 1618/0, k. o. 1996-Log



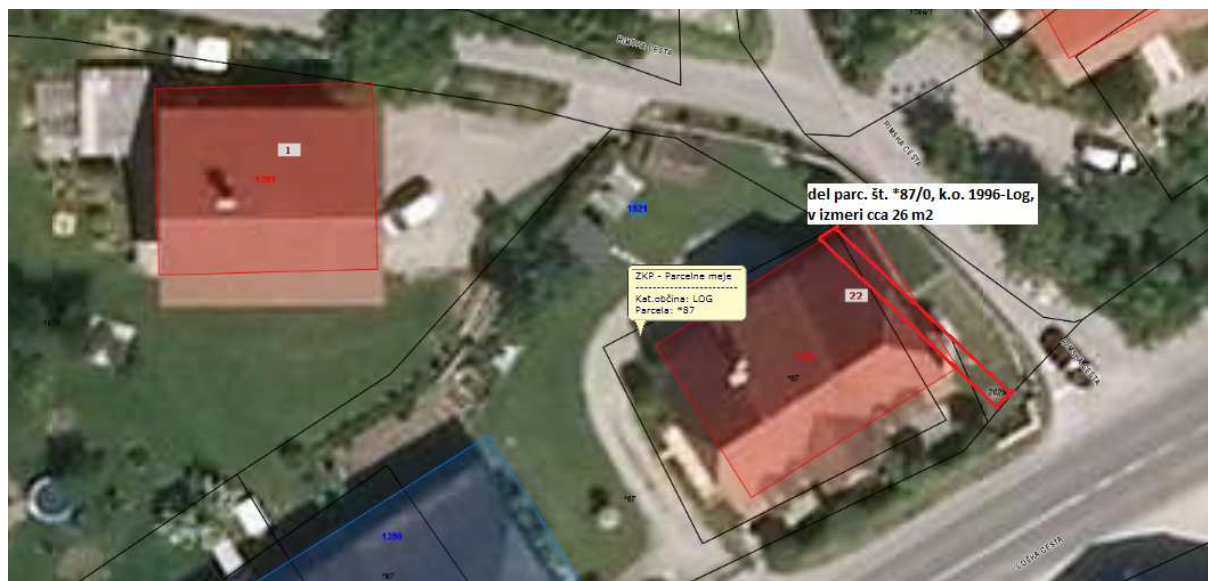
Skica iz GIS -a, cca 74 m² parc. št. 1584/4, k. o. 1996-Log



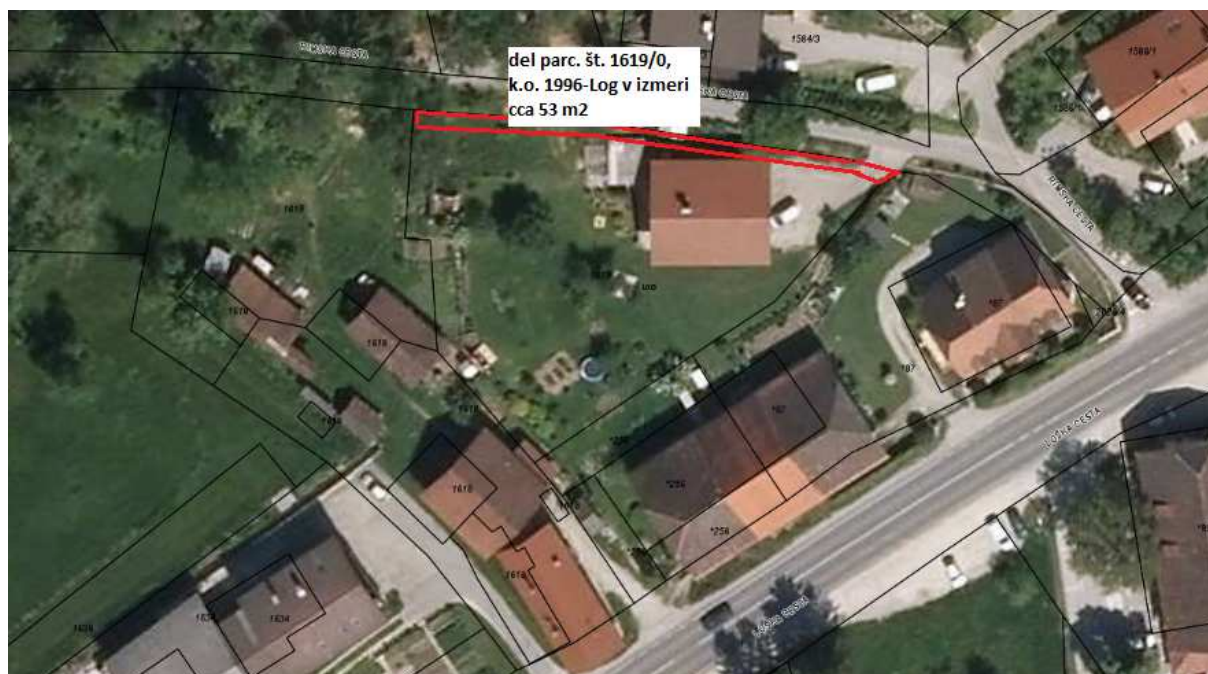
Skica iz GIS -a, cca 42 m² parc. št. 1586/1, k. o. 1996-Log



Skica iz GIS-a, cca 26 m², parc. št. *87/0, k. o. 1996-Log



Skica iz GIS-a, cca 53 m², parc. št. 1619/0, k. o. 1996-Log



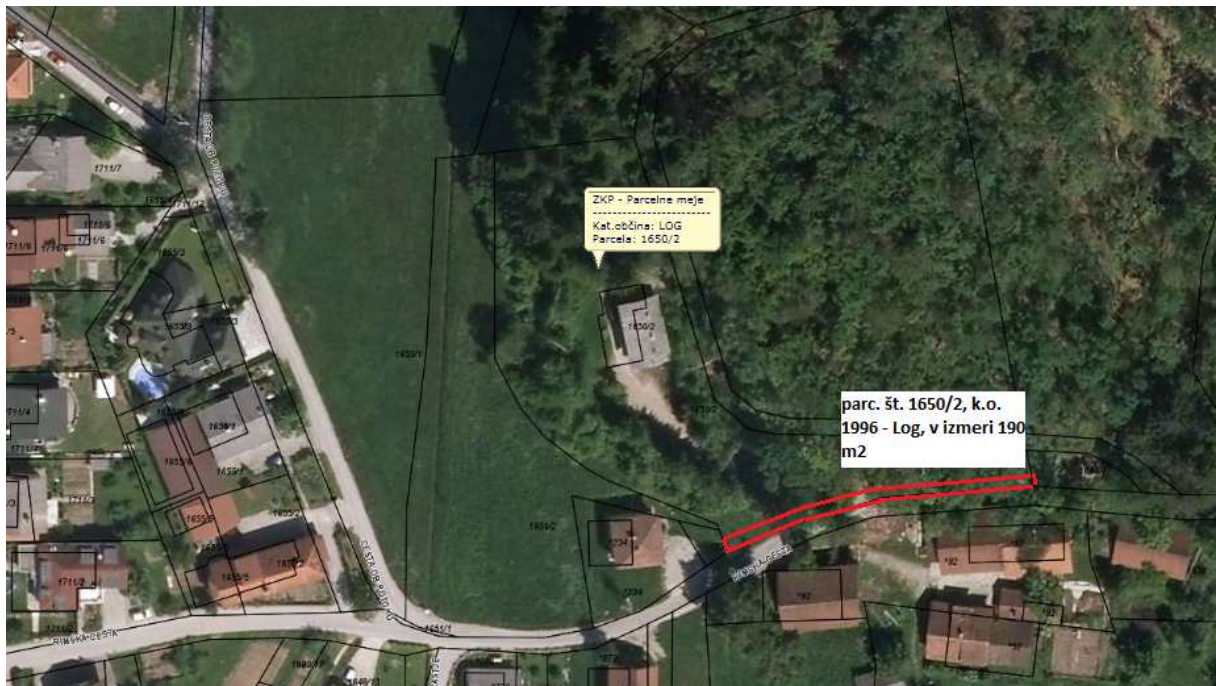
Skica iz GIS-a, cca 42 m², parc. št. 1584/3, k. o. 1996-Log



Skica iz GIS-a, cca 75 m², parc. št. 1640/1, k. o. 1996-Log



Skica iz GIS-a, cca 190 m², parc. št. 1650/2, k. o. 1996-Log



Skica iz GIS-a, cca 6 m², parc. št. *236/0, k. o. 1996-Log



Vložiti v zadevo št. 478-20/2016