



Številka:03201-4/2024-011

Datum: 26. 3. 2024

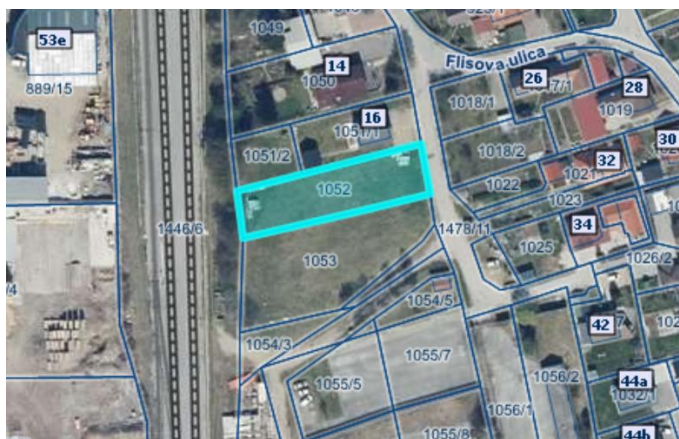
TOČKA 11

## OBČINSKI SVET OBČINE HOČE-SLIVNICA

ZADEVA:	PREDLOG ZA SPREJEM SKLEPA NA 10. REDNI SEJI OBČINSKEGA SVETA, 10. 4. 2024.
NASLOV:	<b>Obrazložitev in potrditev Odloka o občinskem podrobnem prostorskem načrtu za del območja HO 16/2 – parcelna št. 1052 v k.o. Spodnje Hoče – prva obravnava.</b>
GRADIVO PRIPRAVIL:	Urbis d. o. o.
GRADIVO PREDLAGA:	ŽUPAN
POROČEVALEC:	Predstavnik podjetja Urbis d. o. o.
OBRAVNAVAL:	Odbor za okolje in prostor, Statutarno pravna komisija
PREDLOG SKLEPA:	<b>Občinski svet Občine Hoče-Slivnica potrdi Odlok o občinskem podrobnem prostorskem načrtu za del območja HO 16/2 – parcelna št. 1052 v k.o. Spodnje Hoče v prvi obravnavi.</b>

### OBRAZLOŽITEV:

Lastnik parc. št. 1052, k.o. Spodnje Hoče, ki leži v enoti urejanja prostora z oznako HO 16/2 je podal pobudo za izdelavo občinskega podrobnega prostorskega načrta (v nadaljevanju: OPPN). Parcela želi vzhodno od železniške proge Zidani most – Maribor in severno od območja, ki je v uporabi družbe Pomgrad d. d..



Podrobnejša namenska raba v navedeni enoti urejanja prostora je SKs – površine podeželskega naselja.

Predlog OPPN zajema gradnjo enostanovanjske stavbe, vse potrebne infrastrukture (prometne, energetske, komunalne in komunikacijske) z možnostjo gradnje enostavnih oz. nezahtevnih objektov ter ureditvijo zunanjih površin skupaj s parkirnimi prostori.

Dopolnjen osnutek OPPN je bil javno razgrnjen v času od 22. 12. 2023 do 22. 1. 2024, javna obravnava pa je potekala dne 17. 1. 2024 s pričetkom ob 16.30 uri.

V času javne razgrnitve in na javni obravnavi ni bilo podanih pobud in pripomb.

Občinskemu svetu se tako predlaga potrditev predloga odloka v vsebini in obliki kot izhaja iz gradiva.

**OBČINA HOČE-SLIVNICA**  
ŽUPAN  
dr. Marko SORŠAK, univ. dipl. gosp. inž.

Priloge:

- 11.1 Vsebina odloka
- 11.2 Grafični prikaz ureditvene situacije



OBČINA  
**HOČE-SLIVNICA**

Pohorska cesta 15  
2311 Hoče

t. 02 616 53 20  
f. 02 616 53 30  
obcina@hoce-slivnica.si  
www.hoce-slivnica.si