

## **PRIPRAVA ODLOKA O KATEGORIZACIJI OBČINSKIH CEST V OBČINI ORMOŽ**

Št. dokumenta: 2022-KTG-087-1

Datum: januar 2023

Pravna podlaga:

- Zakon o cestah (Uradni list RS, št. 132/22)
- Uredba o merilih za kategorizacijo javnih cest (Ur. l. RS, št. 49/97, 113/09, 109/10- ZCes-1)
- Statut Občine Ormož (Uradni vestnik Občine Ormož, 9/15 – UPB, 11/19)

Veljavni odloki:

- Odlok o kategorizaciji občinskih cest na območju občine Ormož (Uradni vestnik Občine Ormož, št. 5/08, 9/13, 11/16, 8/21)

### OBRAZLOŽITEV SPREMEMB

Kategorizacija občinskih cest prikazuje dejansko rabo javnih cest na območju občine, ki se s potrebami in skladno z razvojem občine spreminja. Občina je pripravila spremembo Odloka, ker je želela evidentirati spremembe na občinskem cestnem omrežju, ki so nastale po letu 2021.

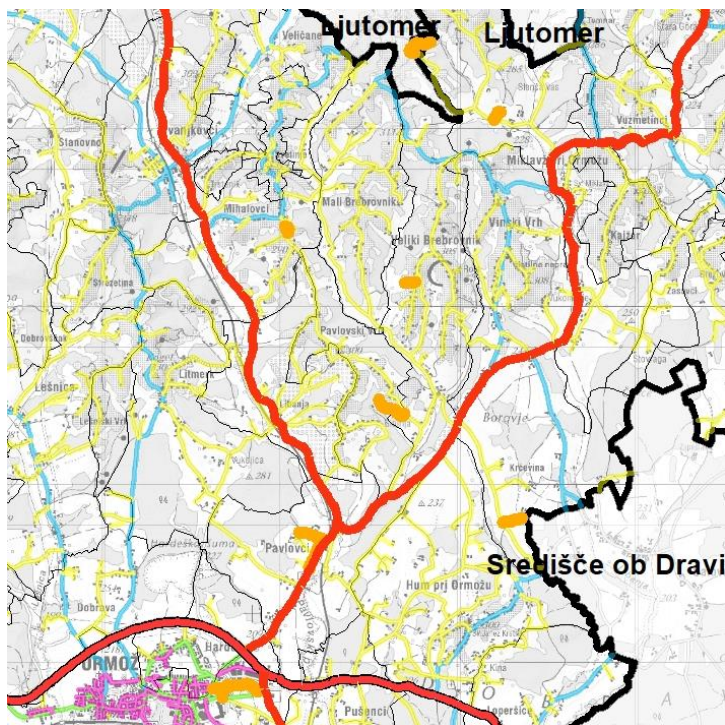
Skladno s spremembo odloka bodo skupne dolžine v občini sledeče:

KATEGORIJA	VELJAVNI ODLOK [m]	PREDLOG ODLOKA [m]	RAZLIKA DOLŽIN [m]
lokalne ceste - LC	80.983	80.983	0
zbirne krajevne ceste - LZ	7.158	7.158	0
krajevne ceste - LK	10.710	11.359	649
javne poti - JP	316.335	317.076	741
SKUPAJ	415.186	416.576	+ 1.390

Po potrditvi odloka na seji občinskega sveta ter objavi spremembe odloka v Uradnem vestniku Občine Ormož se bodo spremembe vpisale v Banko cestnih podatkov, popravil vpis osi cest v ZK GJI ter matični evidenci dejanske rabe občinskih cest.

V sklopu ureditve podatkov se bodo upoštevala tudi ugotovljena neskladja ter priporočila iz dopisa št. 37162-2/2022-853 (509) z dne 23.12.2022).

Na predlog spremembe kategorizacije je bilo pridobljeno pozitivno mnenje DRSI št. 37162-3/2023-1 (509) z dne 11. 1. 2023.



Prikaz območja občine Ormož z označenimi vsebinskimi spremembi

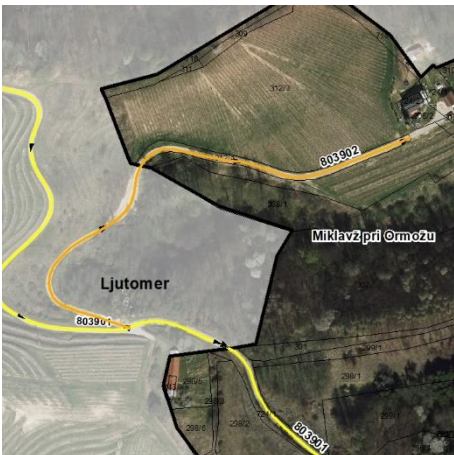
### Nova kategorizacija občinskih cest

Kategorizirale so se nove ceste, ki v naravi predstavljajo javni interes in se uporabljajo za javni promet. Ceste potekajo čez zemljišča, ko si v lasti Občine Ormož, imajo zaznambo javnega dobra, imajo lastniki zemljišč sklenjene služnostne pogodbe o vzdrževanju ter upravljanju cest v korist Občine Ormož, ali so postopki sklenitve služnosti v teku.

ODSEK	KATEGORIJA	POTEK ODSEKA	DOLŽINA	GRAFIČNI PRIKAZ
304241	LK	Obrtna cona I	542	
304242	LK	Obrtna cona II	107	
804068	JP	Do plinske postaje	39	

<sup>1</sup> JP 804068 ni nova kategorizacija, temveč gre za uskladitev stanja v naravi zaradi novih potekov občinskih cest

ODSEK	KATEGORIJA	POTEK ODSEKA	DOLŽINA	GRAFIČNI PRIKAZ
803162	JP	Miklavž	144	
803345	JP	Krčevina	226	
803893	JP	Veliki Brebrovnik	125	

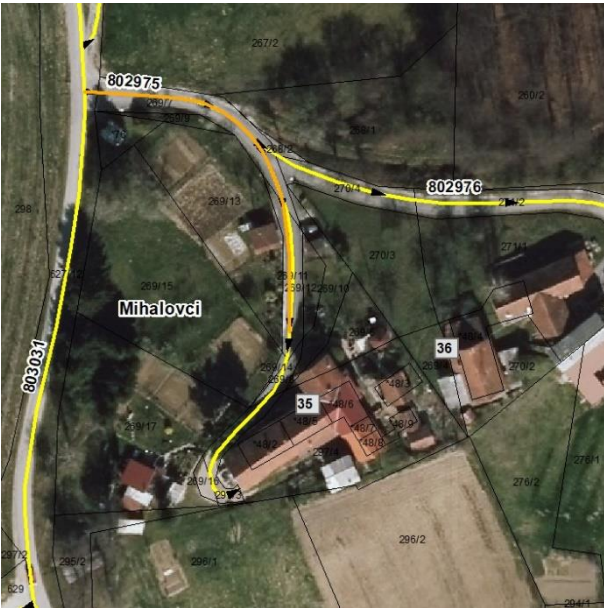
ODSEK	KATEGORIJA	POTEK ODSEKA	DOLŽINA	GRAFIČNI PRIKAZ
803902	JP	Miklavž pri Ormožu	358	

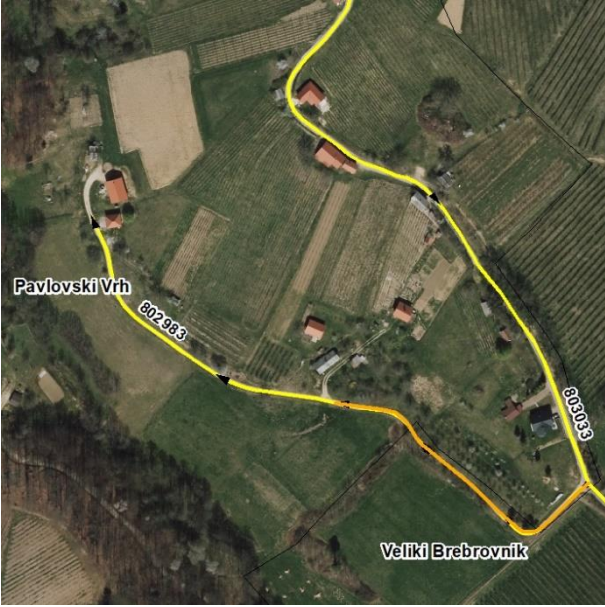
Spremembe pri obstoječi kategorizaciji občinskih cest

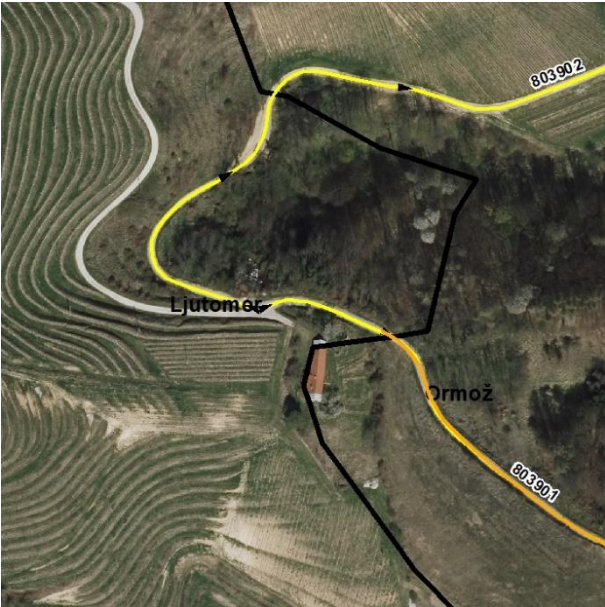
Ostale spremembe so posledica širitve poselitve, popravkov zatečenega stanja v naravi (napačni zarisi pri prejšnjih kategorizacijah), spremembo prometnega režima na cestah, deviacije obstoječih cest, ipd.


a) Podaljšanje kategorizacije

ODSEK	KAT	ZAČETEK ODSEKA	POTEK ODSEKA	KONEC ODSEKA	DOLŽINA	OPOMBA
802975	JP	803031	Mihalovci 35	Mihalovci 35	118	podaljšanje kategorizacije ceste



ODSEK	KAT	ZAČETEK ODSEKA	POTEK ODSEKA	KONEC ODSEKA	DOLŽINA	OPOMBA
802983	JP	803033	Veliki Brebrovnik	Pavlovski vrh 60	390	podaljšanje kategorizacije ceste
						

ODSEK	KAT	ZAČETEK ODSEKA	POTEK ODSEKA	KONEC ODSEKA	DOLŽINA	OPOMBA
803901	JP	302161	Jeruzalem - Miklavž	803161	1.147	popravek kategorizacije ceste - dogovor z Ljutomerom
						

ODSEK	KAT	ZAČETEK ODSEKA	POTEK ODSEKA	KONEC ODSEKA	DOLŽINA	OPOMBA
804211	JP	230	Pavlovci	Pavlovci 26a	662	podaljšanje kategorizacije ceste
						

## b) Ukinitvev kategorizacije cest

ODSEK	KAT	OPOMBA	GRAFIČNI PRIKAZ
804066	JP	Kategorizacija odseka se je ukinila zaradi novega poteka občinskih cest na območju obrtne cone.	