



OBČINA MAJŠPERK

K 2. točki dnevnega reda:

- **Odlok o dopolnitvi Odloka o kategorizaciji občinskih javnih cest v Občini Majšperk – 1. obravnava**

Predlog

Na podlagi 103. člena Zakona o cestah (Uradni list RS, št. 109/10) in 16. člena Statuta Občine Majšperk (Uradno glasilo slovenskih občin, št. 25/12, 34/15, 55/15, 50/17) je Občinski svet Občine Majšperk na svoji ___ redni seji, dne __. __. 2018 sprejel

ODLOK o dopolnitvi Odloka o kategorizaciji občinskih javnih cest v Občini Majšperk

1. člen

S tem Odlokom se dopolni Odlok o kategorizaciji občinskih javnih cest v Občini Majšperk (Uradni list RS, št. 28/09 in Uradno glasilo slovenskih občin, št. 36/2013), v nadaljnjem besedilu Odlok.

2. člen

4. člen Odloka se spremeni tako, da se glasi:

Lokalne ceste (LC) med naselji v Občini Majšperk in naselji v sosednjih občinah so:

Zap. št.	Cesta	Odsek	Začetek odseka	Potek	Konec odseka	Dolžina [m]	Preostala dolžina v sosednji občini [m]
1.	165040	165041	C 165170	Cirkovce-Jurovska vas	C 240020	464	2.262 Kidričevo
2.	240010	240011	C 240020	Sesterže-Mostečno	C 440540	1.300	
3.	240020	240021	C R2 432	Podložje-Lokanja vas	C 440100	7.310	6.779 Slovenska Bistrica
4.	240030	240031	C R3 688	Majšperk-Vrhe	C 240110	726	
5.	240060	240061	C R3 689	Žetale-Vabča vas	C R3 690	5.414	4.929 Žetale
6.	240070	240071	C 240060	Sitež-Grdina	C R2 432	4.549	
7.	240080	240081	C 240060	Poluce-Bolfenk-Kosovo sedlo	C 240070	8.117	
8.	240090	240091	C 240120	Ptujska Gora-Slape	C R3 690	1.039	
9.	240100	240101	C R2 432	Stoperce-Pridna vas	C 240060	4.048	1.970 Žetale
10.	240110	240111	C R2 432	Vrhe-Spodnji Gaj	C G1-2	7.095	3.145 Kidričevo
11.	240120	240121	C R3 690	Stogovci-Ptujska Gora	C R2 432	2.394	
12.	240130	240131	C R3 690	Doklece-Janški vrh-Marinja vas	C 328040	5.940	1.816 Žetale
13.	240140	240141	C 240120	Ptujska Gora-Doklece	C R3 690	2.588	
14.	240150	240151	C 240020	Medvedce-Majšperk	C 240110	1.392	
15.	240190	240191	C R2 432	Sevce-Ptujska Gora	C 240140	1.380	
16.	328040	328041	C G1-2	Ptuj-Sela-Marina vas	C 240060	381	2.704 Ptuj, 1.567 Hajdina, 10.115 Videm, 4.444 Žetale
17.	440500	440501	C R3 688	Makole-Sv. Ana-Stoperce	C R2 432	2.148	6.469 Makole

Skupna dolžina lokalnih cest(LC) v Občini Majšperk znaša 56.285 m (56,285 km).

3. člen

5. člen Odloka se spremeni tako, da se glasi:

Javne poti (JP) v naseljih Občine Majšperk in med naselji so:

Zap. št.	Cesta	Odsek	Začetek odseka	Potek	Konec odseka	Dolžina [m]	Preostala dolžina v sosednji občini [m]
1.	740010	740011	C 240020	Sesterže-Gajšt	Z HŠ 45b	225	
2.	740010	740012	C 240020	Sestrže-Stopar	C 240110	692	
3.	740020	740021	C 240020	Sesterže-Savinsko	C 240110	1.179	
4.	740020	740022	O 740021	Turnše 86	Z HŠ 86	150	
5.	740020	740023	C 240020	Sestrže-prečjek	C 240100	416	
6.	740030	740031	C 240020	Širec-Šauperl	Z HŠ 102	625	
7.	740040	740041	C 240020	Žel. proga-Golob	Z HŠ 23	222	
8.	740050	740051	C 240020	Medvedce-Savinsko	C 240110	1.205	
9.	740070	740071	C 240020	Medvedce-Širec	Z HŠ 3a	291	
10.	740080	740081	C 240110	Belca-Fuks	Z HŠ 68	300	
11.	740080	740082	C 240110	Sestrže-Jurc	Z HŠ 67a	186	
12.	740090	740091	C R3 688	Lešje-Eberl	Z HŠ 32	153	
13.	740100	740101	C R2 432	Breg-Ajdovšek	Z HŠ 56	605	
14.	740100	740102	O 740101	Breg 45	Z HŠ 45	270	

Predlog

15.	740100	740103	O 740101	Dostop 85/3,285/4	Z p285/5	25	
16.	740100	740104	O 740102	Breg 53a	Z HŠ 53a	95	
17.	740100	740105	C R2 432	Breg 41	Z HŠ 41	65	
18.	740100	740106	O 740102	Odcep Breg 47	Z HŠ 47	40	
19.	740110	740111	C R3 688	Lešje-Tacinger	Z HŠ 30	351	
20.	740120	740121	C R3 688	Lešje-Furman	Z HŠ 10	466	
21.	740130	740131	C R3 688	Lešje-Doberšek	Z HŠ 9	263	
22.	740140	740141	C R2 432	Dolinca-Lešje	C R3 688	1.039	
23.	740140	740142	C R2 432	Majšperk-Zbiri c. za odpadke	Z ZC	417	
24.	740150	740151	C R3 688	Lešje-Koritno-Dežno	Z HŠ 16	1.572	
25.	740160	740161	C 740150	Koritno-Tkavc	C 740180	665	
26.	740170	740171	C 740150	Koritno-Bukošek	Z HŠ 9	409	
27.	740180	740181	C R2 432	Preša-Koritnjak	C 740150	1.727	
28.	740190	740191	C 946580	Spodnja Sveča-Rabuda	C 947220	2.000	
29.	740210	740211	C R2 432	Pesjak-Butoljen	Z HŠ 46	1.688	
30.	740220	740221	C R2 432	Preša-Skrblje	C 740230	2.575	
31.	740220	740222	C R2 432	Preša-Novak	Z HŠ 5b	275	
32.	740220	740223	C R2 432	Preša 8c	Z HŠ 8c	134	
33.	740230	740231	C R2 432	Skrblje-Jelovice	Z HŠ 50	4.149	
34.	740230	740232	O 740231	Skrblje 22	Z HŠ 22	450	
35.	740240	740241	C R2 432	Breg-Skrblje	C 240060	1.619	
36.	740240	740242	O 740241	Breg-povezava	C R2 432	101	
37.	740240	740243	O 740241	Breg-Dravinja	Z HŠ 23	111	
38.	740240	740244	O 740241	Skrblje-Gajzer	Z HŠ 7	93	
39.	740250	740251	C 740240	Skrblje 4	Z HŠ 4	168	
40.	740260	740261	C 240080	Poluce-Parkelj	Z HŠ 26	779	
41.	740270	740271	C 240080	Vinkler-Krajni	Z HŠ 29	454	
42.	740280	740281	C 240080	Jelovice 26c	Z HŠ 26c	294	
43.	740280	740282	C 240080	Jelovice 27	Z HŠ 27	123	
44.	740290	740291	C 240080	Sv. Bolfenk	Z cerkev	151	
45.	740300	740301	C R2 432	Breg-vrtec	Z HŠ 73	316	
46.	740300	740302	O 740301	Breg 90	Z HŠ 90	140	
47.	740300	740303	O 740301	Breg	Zp261/48	120	
48.	740300	740304	O 740301	Breg 78b	Z HŠ 78b	86	
49.	740300	740311	C R2 432	Breg-TVI	Z HŠ 5	131	
50.	740320	740321	C R3 690	Stanečka vas-Stogovci	C 240120	766	
51.	740320	740322	O 740321	Stanečka vas 48	Z HŠ 48	484	
52.	740330	740331	C 740320	Stanečka vas 18	Z HŠ 18	224	
53.	740340	740341	C R3 690	Stanečka vas-ribnik	Z ribnik	230	
54.	740350	740351	C R3 690	Odcep Bezjak	Z HŠ 85	173	
55.	740360	740361	C R3 690	Kapela-Pislak	C R3 690	217	
56.	740360	740362	O 740361	Majšperk 69	Z HŠ 69	95	
57.	740360	740363	O 740361	Majšperk 83	Z HŠ 83	53	
58.	740370	740371	C R3 690	Majšperk-Podfošt	C R3 690	206	
59.	740370	740372	O 740371	Majšperk 61	Z HŠ 61	36	
60.	740380	740381	C R2 432	Majšperk-stara šola	C 740370	259	
61.	740380	740382	O 740381	Majšperk 44	Z HŠ 44	92	
62.	740380	740383	C R2 432	Majšperk-nova šola	Z šola	616	
63.	740380	740384	O 740381	KPC	C R2 432	219	
64.	740390	740391	C R2 432	Gajser-Vrhe	C 740400	595	
65.	740400	740401	C R2 432	Vrhe-Brezje-Lovski dom	Z HŠ 28	1.837	
66.	740400	740402	O 740401	Majšperk 12	Z HŠ 12	66	
67.	740410	740411	C 240060	Naraplje-Trate	Z HŠ 23a	762	
68.	740420	740421	C 240060	Naraplje-Lipno	C 740820	1.575	
69.	740430	740431	C 240060	Naraplje-Kužner	Z HŠ 19	1.399	
70.	740440	740441	C 240060	Mikolič-Peskov breg	Z HŠ 16	672	
71.	740450	740451	C 240060	Planjsko-Vildon	C 240130	1.882	
72.	740460	740461	C 240130	Puša-Pohoršek	Z HŠ 8	290	
73.	740470	740471	C 740490	Kešpert-Lančkov breg	Z HŠ 2	724	
74.	740480	740481	C 240060	Planjsko-Jelovice	Z HŠ 6	1.065	
75.	740490	740491	C 240060	Sitež-Jelovice	C 240080	1.973	
76.	740500	740501	C 240060	Sitež-Vinarje	C 240130	1.094	
77.	740510	740511	C 740130	Kozarekov kugel-Korez	Z HŠ 43	246	

Predlog

78.	740520	740521	C 240070	Pajkiher-Jelovice	C 740490	2.090	
79.	740530	740531	C 240020	Sagadin-Korže	Z HŠ 78	499	
80.	740540	740541	C 240020	Podlože-Vinkler	C 240110	1.482	
81.	740550	740551	C R2 432	Smreka-Lesar	Z HŠ 112	238	
82.	740560	740561	C R2 432	Vila-Podlože	Z HŠ 41	423	
83.	740560	740562	O 740561	Vrhe	Z HŠ 96a	178	
84.	740560	740563	O 240021	Dvoršna	Z HŠ 40	127	
85.	740570	740571	C R2 432	Ptujska Gora-Planinc	Z HŠ 87	322	
86.	740580	740581	C R2 432	Ptujska Gora-Majerič	Z HŠ 18a	165	
87.	740590	740591	C R2 432	Stara cesta	C R2 432	533	
88.	740600	740601	C R2 432	Križ-Ptujska Gora	Z HŠ 50a	333	
89.	740610	740611	C R2 432	Soršak-akum. jezero	Z jezero	7.090	
90.	740620	740621	C 740930	Belšek-Dobrava	C 328040	1.975	193 Videm
91.	740630	740631	C 240190	Selce-Piške	C 740700	1.334	
92.	740640	740641	C 240140	Selce-do Roka	C 740630	826	
93.	740650	740651	C 740700	Erbus-Sluga	C 740630	627	
94.	740660	740661	C 240020	Zgornji travniki	C 740610	673	
95.	740670	740671	C 240120	Ptujska Gora-kapela	C 240140	438	
96.	740680	740681	C 740670	Pečnik-Čančar	C 240190	408	
97.	740690	740691	C 240190	Ptujska Gora-pokopališče	C 240140	295	
98.	740700	740701	C 240140	Ptujska Gora-Lovrenc	C 666090	1.912	1.024 Kidričevo
99.	740710	740711	C 740700	Bauman-Vnuk	C 741910	163	
100.	740730	740731	C 240140	Cesta na Veliko Ravno	Z HŠ 12	722	
101.	740740	740741	C 240140	Rodošek-Slape	Z HŠ 8	760	
102.	740740	740742	O 740741	Ptujska Gora 7	Z HŠ 7	213	
103.	740750	740751	C 240120	Ptujska Gora-Zolar	Z HŠ 5	385	
104.	740760	740761	C 240090	Slape-Vuzem	Z HŠ 26	410	
105.	740760	740762	C 240090	Slape 6	Z HŠ 6	158	
106.	740770	740771	C 240090	Božičko-Kamenšek	Z HŠ 25	321	
107.	740780	740781	C R3 690	Slape-Vodušek	Z HŠ 27	233	
108.	740790	740791	C 740900	Slape-Muršek	Z HŠ 17	447	
109.	740800	740801	C 740900	Slape-Širovnik	Z HŠ 16	437	
110.	740810	740811	C 740900	Slape-Brezje	Z HŠ 61	1.052	
111.	740820	740821	C 240060	Vabča vas-Lipno	C 740900	2.293	
112.	740830	740831	C 740820	Vabča vas-Slape	Z HŠ 24a	153	
113.	740840	740841	C 740900	Slape-Potočnik	Z HŠ 50	648	
114.	740840	740842	C 740841	Donda - povezovalna	O 780881	391	
115.	740850	740851	C 740900	Janški vrh-Krček	Z HŠ 53	294	
116.	740860	740861	C 740900	Lipno-Šparkasa	Z HŠ 55	522	
117.	740870	740871	C 740900	Lipno-Lahovo	Z HŠ 47	322	
118.	740880	740881	C 240130	Janški vrh 30	Z HŠ 30	1.823	
119.	740880	740882	O 740881	Janški vrh 49	Z HŠ 49	362	
120.	740890	740891	C 240130	Likovec-Grušovnik	Z HŠ 20a	375	
121.	740900	740901	C R3 690	Slape-Peskov breg	C 240130	2.585	
122.	740910	740911	C 240130	Doklece-Preložnik	Z HŠ 2	593	
123.	740920	740921	C 940130	Janški vrh-Selinšek	Z HŠ 7	524	
124.	740920	740922	O 740921	Odcep Janški vrh 15	Z HŠ 15	151	
125.	740930	740931	C 740920	Janški vrh-Špicperk	Z N.H.	1.052	
126.	740930	740932	C 740620	Janški vrh-Kozel	Z HŠ 12	894	
127.	740930	740933	O 740931	Janški vrh 4f	Z HŠ 4f	178	
128.	740940	740941	C 240130	Peskov breg-Serdinšek	Z HŠ 34	187	
129.	740950	740951	C 240130	Peskov breg-Potočnik	Z HŠ 40	443	
130.	740960	740961	C 240130	Bukovec-Srnjakovec	C 328040	659	2.041 Videm
131.	740970	740971	C 240140	Kovač-Babšek	Z HŠ 23	185	
132.	740980	740981	C 740400	Vrhe-Furman	Z HŠ 6	174	
133.	740990	740991	C 740400	Vrhe-vodno zajetje	Z HŠ 18	221	
134.	741010	741011	C R2 432	Zgornja Sveča-Rosovec	C 947220	1.504	
135.	741020	741021	C R2 432	Zgornja Sveča-Slapečjek	Z HŠ 9	1.106	
136.	741020	741022	O 741021	Zgornja Sveča-Makole	C 947220	213	
137.	741030	741031	C R2 432	Sv. Anton-Fidrški Vrh	C 947220	1.641	
138.	741040	741041	C R2 432	Zgornja Sveča-Semečec	Z HŠ 23	1.145	
139.	741050	741051	C R2 432	Zgornja Sveča-Prašjek	Z HŠ 35	676	
140.	741060	741061	C 240070	Grdina-Lampret	Z HŠ 33	770	

Predlog

141.	741060	741062	O 741061	Grdina-Galun	Z HŠ 32	188	
142.	741070	741071	C R2 432	Stoperce-Stiperce	Z HŠ 65	934	
143.	741070	741072	C 440500	Stoperce-Mihotek	Z HŠ 16	191	
144.	741080	741081	C 240070	Grdina-Pečice	Z HŠ 28	658	
145.	741090	741091	C 240070	Grdina-Puzela	Z HŠ 23	314	
146.	741090	741092	O 741091	Odcep Vinkler	Z HŠ 22	133	
147.	741100	741101	C 240070	Grdina-Črešnjeva graba	Z HŠ 18	468	
148.	741100	741102	C 240070	Grdina-Zakelšek	Z HŠ 19	313	
149.	741110	741111	C 240070	Grdina-Stojnšek-Ledine	C 240100	2.421	
150.	741110	741112	O 741111	Odcep Kupčinjci vrh 39	Z HŠ 29	112	
151.	741120	741121	C 240070	Dol pri Stopercah 5	Z HŠ 5	734	
152.	741120	741122	O 741121	Dol pri Stopercah 8	Z HŠ 8	251	
153.	741130	741131	C R2 432	Stoperce-Sučje	Z HŠ 40	2.950	
154.	741140	741141	C R2 432	Stoperce-Strmec	Z HŠ 50	971	
155.	741140	741142	C R2 432	Stoperce (Stara graba)-Hriber	Z HŠ 52	359	
156.	741150	741151	C 240100	Kupčinjci vrh-Puše	Z HŠ 1a	1.225	
157.	741150	741152	C 240100	Kupčinjci vrh-Reberski	Z HŠ 4	360	
158.	741160	741161	C 240100	Kupčinjci vrh-Ledine	Z HŠ 12	346	
159.	741170	741171	C 240100	Kupčinjci vrh-Rebenice	Z HŠ 18	519	
160.	741180	741181	C 240100	Kupčinjci vrh-vas	Z HŠ 26	158	
161.	741190	741191	C 240060	Jesenica-Tomaje	C 240070	105	
162.	741710	741711	C 741100	Kupčinjci vrh-Sv. Mohor	Z cerkev	704	
163.	741760	741761	C R3 690	Bolečka vas-Plečko	Z HŠ 1	758	
164.	741760	741762	C R3 690	Bolečka vas-Valant	Z HŠ 5	61	
165.	741760	741763	C 328040	Bolečka vas-Glaser	Z HŠ 4	118	
166.	741810	741811	C 740440	Mikolič-Krivec	Z HŠ 16c	759	
167.	741820	741821	C 740450	Odcep Bedenik	Z HŠ 12	130	
168.	741840	741841	C 740520	Jelovice-Grabe	Z HŠ 11	683	
169.	741850	741851	C 740520	Jelovice-Planinc	Z HŠ 15	500	
170.	741860	741861	C 740630	Selce-Fridel	Z HŠ 21	451	
171.	741870	741871	C 740630	Selce-Galun	Z HŠ 22	458	
172.	741880	741881	C 740630	Piške-Logar	Z HŠ 30	350	
173.	741890	741891	C 740680	Ptujska Gora-Gojkovič	Z HŠ 50	203	
174.	741900	741901	C 740700	Podložje-Rudel	C 740650	218	
175.	741910	741911	C 740700	Rudel-Artič	Z HŠ 14	831	
176.	741920	741921	C 740700	Piške-Trebež	Z HŠ 16	623	
177.	741930	741931	C 740240	Breg-Planika	Z HŠ 15	252	
178.	741940	741941	C 740880	Lipni potok-Taciga	Z HŠ 25	631	
179.	741960	741961	C 740930	Janški vrh-Gajsar	Z HŠ 12	635	
180.	741970	741971	C 740100	Breg-Brumec	Z HŠ 32d	82	
181.	741980	741981	C R3 690	Škrila-Jazbec	Z HŠ 6	209	
182.	946580	946581	C R2 432	Sp. Sveča-Pogačar-Trnovski	Z HŠ 28	885	2.921 Makole

Skupna dolžina javnih poti (JP) V Občini Majšperk znaša 120.064 m (120,064 km).

4. člen

H kategorizaciji občinskih cest, določenih s tem odlokom, je bilo v skladu z določbo 18. člena Uredbe o merilih za kategorizacijo javnih cest (Uradni list RS, št. 49/1997) pridobljeno soglasje Direkcije Republike Slovenije za infrastrukturo, št. ____-___/2018-____(507), z dne __. __. 2018.

5. člen

Ta odlok začne veljati naslednji dan po objavi v Uradnem glasilu slovenskih občin.

Številka: _____
Majšperk, dne __. __. 2018

Županja
Občine Majšperk
dr. Darinka Fakin I.r.

**POJASNILA K SPREMEMBI ODLOKA O KATEGORIZACIJI OBČINSKIH JAVNIH CEST
V OBČINI MAJŠPERK**

Zaradi potrebe po dodatni kategorizaciji cest, ki ustrezajo merilom za kategorizacijo (glede na **Uredbo o merilih za kategorizacijo javnih cest, Pravilnik o načinu označevanja javnih cest in o evidencah o javnih cestah in objektih na njih** in **Zakon o cestah** ter **Navodila DRSI** (Navodilo občinam za pripravo dopolnitev ali spremembo odloka o kategorizaciji občinskih javnih cest)) je Občina Majšperk v sodelovanju z zunanjim izvajalcem, podjetjem Axis d.o.o., pristopila k spremembi **Odloka o kategorizaciji občinskih javnih cest v Občini Majšperk** (v nadaljevanju Odlok).

Zbrane spremembe je v več delih posredovala izvajalcu, ki jih je ustrezno grafično vnesel v digitalno os cest in tekstualno v osnutek Odloka.

Končni izdelek je strokovno in vsebinsko pripravljen predlog Odloka o kategorizaciji občinskih javnih cest (seznam kategoriziranih odsekov s predpisanimi atributnimi podatki). Končno pravno formulacijo členov Odloka pred pridobitvijo soglasja DRSI uredi ustrezna občinska služba.

Občinske ceste so glede na obstoječi Odlok razdeljene na lokalne ceste (LC) in javne poti (JP).

Na področju lokalnih cest (LC) sprememb v Občini Majšperk ni, skupna dolžina kategoriziranih LC ostaja enaka. Zaradi sprememb enega mejnega odseka, se spremeni le podatek o preostali dolžini v sosednji občini.

Na področju javnih poti (JP) pa Odlok zajema več tipov sprememb. Ceste, ki izkazujejo javni interes in so lastniško urejene (oziroma so v fazi pridobivanja lastništva Občine Majšperk), se dodatno kategorizirajo, kar predstavlja povečanje skupne dolžine kategoriziranih cest. Pri nekaj cestah se je zaradi napake prejšnjega zarisa oz. dejanske rekonstrukcije popravil digitalni zaris osi ceste. Nekaj cest se daljša, ker dejansko potekajo še naprej od trenutne kategorizacije. Nekaterim se je popravil opis, ker je bil do zdaj napačen. Skupna dolžina JP se zaradi navedenih sprememb poveča za 4.906 m.

Konkretne spremembe posameznih odsekov so navedene v tabelarični obliki (označeno zeleno in z opisom spremembe). Prav tako je sprememba prikazana v grafični prilogi, tudi opisno z navedbo zaporedne številke v Odloku, šifre, opisa in nove dolžine odseka v metrih.

št. ods.	Odlok 2009+2013	
17	LC	56.285
159	JP	115.158
176	Skupaj	171.443

št. odsekov	Odlok 2018	
17	LC	56.285
182	JP	120.064
199	Skupaj	176.349

Zap. št.	Cesta	Odsek	Začetek odseka	Potek	Konec odseka	Dolžina [m]	Preostala dolžina v sosednji občini [m]		Opomba
1.	165040	165041	C 165170	Cirkovce-Jurovska vas	C 240020	464	2.262 Kidričevo		Popravek preostale dolžine (Kridičevo 0-2262)
2.	240010	240011	C 240020	Sesterže-Mostečno	C 440540	1.300			
3.	240020	240021	C R2 432	Podložje-Lokanja vas	C 440100	7.310	6.779 Slovenska Bistrica		
4.	240030	240031	C R3 688	Majšperk-Vrhe	C 240110	726			
5.	240060	240061	C R3 689	Žetale-Vabča vas	C R3 690	5.414	4.929 Žetale		
6.	240070	240071	C 240060	Sitež-Grdina	C R2 432	4.549			
7.	240080	240081	C 240060	Poluce-Bolfenk-Kosovo sedlo	C 240070	8.117			
8.	240090	240091	C 240120	Ptujska Gora-Slape	C R3 690	1.039			
9.	240100	240101	C R2 432	Stoperce-Pridna vas	C 240060	4.048	1.970 Žetale		
10.	240110	240111	C R2 432	Vrhe-Spodnji Gaj	C G1-2	7.095	3.145 Kidričevo		
11.	240120	240121	C R3 690	Stogovci-Ptujska Gora	C R2 432	2.394			
12.	240130	240131	C R3 690	Doklece-Janški vrh-Marinja vas	C 328040	5.940	1.816 Žetale		
13.	240140	240141	C 240120	Ptujska Gora-Doklece	C R3 690	2.588			
14.	240150	240151	C 240020	Medvedce-Majšperk	C 240110	1.392			
15.	240190	240191	C R2 432	Sevce-Ptujska Gora	C 240140	1.380			
16.	328040	328041	C G1-2	Ptuj-Sela-Marina vas	C 240060	381	2.704 Ptuj, 1.567 Hajdina, 10.115 Videm, 4.444 Žetale		
17.	440500	440501	C R3 688	Makole-Sv. Ana-Stoperce	C R2 432	2.148	6.469 Makole		

56.285

Zap. št.	Cesta	Odsek	Začetek odseka	Potek	Konec odseka	Dolžina [m]	Preostala dolžina v sosednji občini [m]		Opomba
1.	740010	740011	C 240020	Sesterže-Gajšt	Z HŠ 45b	225			
2.	740010	740012	C 240020	Sestrže-Stopar	C 240110	692			
3.	740020	740021	C 240020	Sesterže-Savinsko	C 240110	1.179			
4.	740020	740022	O 740021	Turnše 86	Z HŠ 86	150			
5.	740020	740023	C 240020	Sestrže-prečjek	C 240100	416			Nova JP, planirana modernizacija, za razbremenitev centra naselja
6.	740030	740031	C 240020	Širec-Šauperl	Z HŠ 102	625			
7.	740040	740041	C 240020	Žel. proga-Golob	Z HŠ 23	222			
8.	740050	740051	C 240020	Medvedce-Savinsko	C 240110	1.205			
9.	740070	740071	C 240020	Medvedce-Širec	Z HŠ 3a	291			
10.	740080	740081	C 240110	Belca-Fuks	Z HŠ 68	300			
11.	740080	740082	C 240110	Sestrže-Jurc	Z HŠ 67a	186			Nova JP
12.	740090	740091	C R3 688	Lešje-Eberl	Z HŠ 32	153			
13.	740100	740101	C R2 432	Breg-Ajdovšek	Z HŠ 56	605			
14.	740100	740102	O 740101	Breg 45	Z HŠ 45	270			
15.	740100	740103	O 740101	Dostop 85/3,285/4	Z p285/5	25		spr. 2013	

16.	740100	740104	O 740102	Breg 53a	Z HŠ 53a	95		spr. 2013	
17.	740100	740105	C R2 432	Breg 41	Z HŠ 41	65			Nova JP
18.	740100	740106	O 740102	Odcep Breg 47	Z HŠ 47	40			Nova JP
19.	740110	740111	C R3 688	Lešje-Tacinger	Z HŠ 30	351			
20.	740120	740121	C R3 688	Lešje-Furman	Z HŠ 10	466			
21.	740130	740131	C R3 688	Lešje-Doberšek	Z HŠ 9	263			
22.	740140	740141	C R2 432	Dolinca-Lešje	C R3 688	1.039			
23.	740140	740142	C R2 432	Majšperk-Zbiri c. za odpadke	Z ZC	417			Nova JP
24.	740150	740151	C R3 688	Lešje-Koritno-Dežno	Z HŠ 16	1.572			
25.	740160	740161	C 740150	Koritno-Tkavc	C 740180	665			
26.	740170	740171	C 740150	Koritno-Bukošek	Z HŠ 9	409			
27.	740180	740181	C R2 432	Preša-Koritnjak	C 740150	1.727			
28.	740190	740191	C 946580	Spodnja Sveča-Rabuda	C 947220	2.000			
29.	740210	740211	C R2 432	Pesjak-Butoljen	Z HŠ 46	1.688			
30.	740220	740221	C R2 432	Preša-Skrblje	C 740230	2.575			
31.	740220	740222	C R2 432	Preša-Novak	Z HŠ 5b	275			Nova JP
32.	740220	740223	C R2 432	Preša 8c	Z HŠ 8c	134			Nova JP
33.	740230	740231	C R2 432	Skrblje-Jelovice	Z HŠ 50	4.149			
34.	740230	740232	O 740231	Skrblje 22	Z HŠ 22	450			
35.	740240	740241	C R2 432	Breg-Skrblje	C 240060	1.619			Prestavitev trase zaradi poplavljanja, tehnični popravek zarisa na začetku, PRILOGA
36.	740240	740242	O 740241	Breg-povezava	C R2 432	101			Popravek zarisa zaradi rekonstrukcije
37.	740240	740243	O 740241	Breg-Dravinja	Z HŠ 23	111			Nova JP
38.	740240	740244	O 740241	Skrblje-Gajzer	Z HŠ 7	93			Nova JP
39.	740250	740251	C 740240	Skrblje 4	Z HŠ 4	168			
40.	740260	740261	C 240080	Poluce-Parkelj	Z HŠ 26	779			
41.	740270	740271	C 240080	Vinkler-Krajni	Z HŠ 29	454			
42.	740280	740281	C 240080	Jelovice 26c	Z HŠ 26c	294			
43.	740280	740282	C 240080	Jelovice 27	Z HŠ 27	123			
44.	740290	740291	C 240080	Sv. Bolfenk	Z cerkev	151			
45.	740300	740301	C R2 432	Breg-vrtec	Z HŠ 73	316			
46.	740300	740302	O 740301	Breg 90	Z HŠ 90	140			Daljšanje do zadnje hiše
47.	740300	740303	O 740301	Breg	žp261/48	120		spr. 2013	
48.	740300	740304	O 740301	Breg 78b	Z HŠ 78b	86			Nova JP
49.	740300	740311	C R2 432	Breg-TVI	Z HŠ 5	131			
50.	740320	740321	C R3 690	Stanečka vas-Stogovci	C 240120	766			
51.	740320	740322	O 740321	Stanečka vas 48	Z HŠ 48	484			
52.	740330	740331	C 740320	Stanečka vas 18	Z HŠ 18	224			

53.	740340	740341	C R3 690	Stanečka vas-ribnik	Z ribnik	230			
54.	740350	740351	C R3 690	Odcep Bezjak	Z HŠ 85	173			
55.	740360	740361	C R3 690	Kapela-Pislak	C R3 690	217			
56.	740360	740362	O 740361	Majšperk 69	Z HŠ 69	95			
57.	740360	740363	O 740361	Majšperk 83	Z HŠ 83	53			
58.	740370	740371	C R3 690	Majšperk-Podfošt	C R3 690	206			
59.	740370	740372	O 740371	Majšperk 61	Z HŠ 61	36			
60.	740380	740381	C R2 432	Majšperk-stara šola	C 740370	259			
61.	740380	740382	O 740381	Majšperk 44	Z HŠ 44	92			
62.	740380	740383	C R2 432	Majšperk-nova šola	Z šola	616			
63.	740380	740384	O 740381	KPC	C R2 432	219			Nova JP
64.	740390	740391	C R2 432	Gajser-Vrhe	C 740400	595			
65.	740400	740401	C R2 432	Vrhe-Brezje-Lovski dom	Z HŠ 28	1.837			
66.	740400	740402	O 740401	Majšperk 12	Z HŠ 12	66			Nova JP
67.	740410	740411	C 240060	Naraplje-Trate	Z HŠ 23a	762			
68.	740420	740421	C 240060	Naraplje-Lipno	C 740820	1.575			
69.	740430	740431	C 240060	Naraplje-Kužner	Z HŠ 19	1.399			
70.	740440	740441	C 240060	Mikolič-Peskov breg	Z HŠ 16	672			Popravek zarisa zaradi rekonstrukcije
71.	740450	740451	C 240060	Planjsko-Vildon	C 240130	1.882			
72.	740460	740461	C 240130	Puša-Pohoršek	Z HŠ 8	290			
73.	740470	740471	C 740490	Kešpert-Lančkov breg	Z HŠ 2	724			
74.	740480	740481	C 240060	Planjsko-Jelovice	Z HŠ 6	1.065			
75.	740490	740491	C 240060	Sitež-Jelovice	C 240080	1.973			
76.	740500	740501	C 240060	Sitež-Vinarje	C 240130	1.094			
77.	740510	740511	C 740130	Kozarekov kugel-Korez	Z HŠ 43	246			
78.	740520	740521	C 240070	Pajnikiher-Jelovice	C 740490	2.090			
79.	740530	740531	C 240020	Sagadin-Korže	Z HŠ 78	499			
80.	740540	740541	C 240020	Podlože-Vinkler	C 240110	1.482			
81.	740550	740551	C R2 432	Smreka-Lesar	Z HŠ 112	238			
82.	740560	740561	C R2 432	Vila-Podlože	Z HŠ 41	423			
83.	740560	740562	O 740561	Vrhe	Z HŠ 96a	178			
84.	740560	740563	O 240021	Dvoršna	Z HŠ 40	127			
85.	740570	740571	C R2 432	Ptujska Gora-Planinc	Z HŠ 87	322			
86.	740580	740581	C R2 432	Ptujska Gora-Majerič	Z HŠ 18a	165			
87.	740590	740591	C R2 432	Stara cesta	C R2 432	533			
88.	740600	740601	C R2 432	Križ-Ptujska Gora	Z HŠ 50a	333			
89.	740610	740611	C R2 432	Soršak-akum. jezero	Z jezero	7.090			

90.	740620	740621	C 740930	Belšek-Dobrava	C 328040	1.975	193 Videm		
91.	740630	740631	C 240190	Selce-Piške	C 740700	1.334			
92.	740640	740641	C 240140	Selce-do Roka	C 740630	826			
93.	740650	740651	C 740700	Erbus-Sluga	C 740630	627			
94.	740660	740661	C 240020	Zgornji travniki	C 740610	673			
95.	740670	740671	C 240120	Ptujska Gora-kapela	C 240140	438			
96.	740680	740681	C 740670	Pečnik-Čančar	C 240190	408			
97.	740690	740691	C 240190	Ptujska Gora-pokopališče	C 240140	295			
98.	740700	740701	C 240140	Ptujska Gora-Lovrenc	C 666090	1.912	1.024 Kidričevo		
99.	740710	740711	C 740700	Bauman-Vnuk	C 741910	163			
100.	740730	740731	C 240140	Cesta na Veliko Ravno	Z HŠ 12	722			
101.	740740	740741	C 240140	Rodošek-Slape	Z HŠ 8	760			
102.	740740	740742	O 740741	Ptujska Gora 7	Z HŠ 7	213			
103.	740750	740751	C 240120	Ptujska Gora-Zolar	Z HŠ 5	385			
104.	740760	740761	C 240090	Slape-Vuzem	Z HŠ 26	410			
105.	740760	740762	C 240090	Slape 6	Z HŠ 6	158			Nova JP
106.	740770	740771	C 240090	Božičko-Kamenšek	Z HŠ 25	321			
107.	740780	740781	C R3 690	Slape-Vodušek	Z HŠ 27	233			
108.	740790	740791	C 740900	Slape-Muršek	Z HŠ 17	447			
109.	740800	740801	C 740900	Slape-Širovnik	Z HŠ 16	437			
110.	740810	740811	C 740900	Slape-Brezje	Z HŠ 61	1.052			
111.	740820	740821	C 240060	Vabča vas-Lipno	C 740900	2.293			
112.	740830	740831	C 740820	Vabča vas-Slape	Z HŠ 24a	153			
113.	740840	740841	C 740900	Slape-Potočnik	Z HŠ 50	648			
114.	740840	740842	C 740841	Donda - povezovalna	O 780881	391			Nova JP
115.	740850	740851	C 740900	Janški vrh-Krček	Z HŠ 53	294			
116.	740860	740861	C 740900	Lipno-Šparkasa	Z HŠ 55	522			
117.	740870	740871	C 740900	Lipno-Lahovo	Z HŠ 47	322			
118.	740880	740881	C 240130	Janški vrh 30	Z HŠ 30	1.823			
119.	740880	740882	O 740881	Janški vrh 49	Z HŠ 49	362			
120.	740890	740891	C 240130	Likovec-Grušovnik	Z HŠ 20a	375			
121.	740900	740901	C R3 690	Slape-Peskov breg	C 240130	2.585			
122.	740910	740911	C 240130	Doklece-Preložnik	Z HŠ 2	593			
123.	740920	740921	C 940130	Janški vrh-Selinšek	Z HŠ 7	524			
124.	740920	740922	O 740921	Odcep Janški vrh 15	Z HŠ 15	151			Nova JP
125.	740930	740931	C 740920	Janški vrh-Špicperk	Z N.H.	1.052			
126.	740930	740932	C 740620	Janški vrh-Kozel	Z HŠ 12	894			

127.	740930	740933	O 740931	Janški vrh 4f	Z HŠ 4f	178			Nova JP
128.	740940	740941	C 240130	Peskov breg-Serdinšek	Z HŠ 34	187			
129.	740950	740951	C 240130	Peskov breg-Potočnik	Z HŠ 40	443			
130.	740960	740961	C 240130	Bukovec-Srnjakovec	C 328040	659	2.041 Videm		
131.	740970	740971	C 240140	Kovač-Babšek	Z HŠ 23	185			
132.	740980	740981	C 740400	Vrhe-Furman	Z HŠ 6	174			
133.	740990	740991	C 740400	Vrhe-vodno zajetje	Z HŠ 18	221			
134.	741010	741011	C R2 432	Zgornja Sveča-Rosovec	C 947220	1.504			
135.	741020	741021	C R2 432	Zgornja Sveča-Slapečjek	Z HŠ 9	1.106			
136.	741020	741022	O 741021	Zgornja Sveča-Makole	C 947220	213			Nova JP, uskladitev stika z Občino Makole, PRILOGA
137.	741030	741031	C R2 432	Sv. Anton-Fidrški Vrh	C 947220	1.641			
138.	741040	741041	C R2 432	Zgornja Sveča-Semečec	Z HŠ 23	1.145			
139.	741050	741051	C R2 432	Zgornja Sveča-Prašjek	Z HŠ 35	676			
140.	741060	741061	C 240070	Grdina-Lampret	Z HŠ 33	770			
141.	741060	741062	O 741061	Grdina-Galun	Z HŠ 32	188			
142.	741070	741071	C R2 432	Stoperce-Stiperce	Z HŠ 65	934			
143.	741070	741072	C 440500	Stoperce-Mihotek	Z HŠ 16	191			Nova JP
144.	741080	741081	C 240070	Grdina-Pečice	Z HŠ 28	658			
145.	741090	741091	C 240070	Grdina-Puzela	Z HŠ 23	314			
146.	741090	741092	O 741091	Odcep Vinkler	Z HŠ 22	133			
147.	741100	741101	C 240070	Grdina-Črešnjeva graba	Z HŠ 18	468			
148.	741100	741102	C 240070	Grdina-Zakelšek	Z HŠ 19	313			Nova JP
149.	741110	741111	C 240070	Grdina-Stojnšek-Ledine	C 240100	2.421			
150.	741110	741112	O 741111	Odcep Kupčinja vrh 39	Z HŠ 29	112			Nova JP
151.	741120	741121	C 240070	Dol pri Stopercah 5	Z HŠ 5	734			
152.	741120	741122	O 741121	Dol pri Stopercah 8	Z HŠ 8	251			
153.	741130	741131	C R2 432	Stoperce-Sučje	Z HŠ 40	2.950			
154.	741140	741141	C R2 432	Stoperce-Strmec	Z HŠ 50	971			
155.	741140	741142	C R2 432	Stoperce (Stara graba)-Hriber	Z HŠ 52	359			Nova JP
156.	741150	741151	C 240100	Kupčinja vrh-Puše	Z HŠ 1a	1.225			
157.	741150	741152	C 240100	Kupčinja vrh-Reberski	Z HŠ 4	360			Nova JP, nova uskladitev z ZGS, izbris GC, PRILOGA
158.	741160	741161	C 240100	Kupčinja vrh-Ledine	Z HŠ 12	346			
159.	741170	741171	C 240100	Kupčinja vrh-Rebenice	Z HŠ 18	519			
160.	741180	741181	C 240100	Kupčinja vrh-vas	Z HŠ 26	158			
161.	741190	741191	C 240060	Jesenica-Tomaje	C 240070	105			Nova JP, prva uskladitev obstoječega mejnega odseka z Občino Žetale, PRILOGA
162.	741710	741711	C 741100	Kupčinja vrh-Sv. Mohor	Z cerkev	704			
163.	741760	741761	C R3 690	Bolečka vas-Plečko	Z HŠ 1	758			

164.	741760	741762	C R3 690	Bolečka vas-Valant	Z HŠ 5	61			
165.	741760	741763	C 328040	Bolečka vas-Glaser	Z HŠ 4	118			
166.	741810	741811	C 740440	Mikolič-Krivec	Z HŠ 16c	759			Daljšanje do zadnje hiše, korekcija zarisa
167.	741820	741821	C 740450	Odcep Bedenik	Z HŠ 12	130			
168.	741840	741841	C 740520	Jelovice-Grabe	Z HŠ 11	683			
169.	741850	741851	C 740520	Jelovice-Planinc	Z HŠ 15	500			
170.	741860	741861	C 740630	Selce-Fridel	Z HŠ 21	451			
171.	741870	741871	C 740630	Selce-Galun	Z HŠ 22	458			
172.	741880	741881	C 740630	Piške-Logar	Z HŠ 30	350			
173.	741890	741891	C 740680	Ptujska Gora-Gojkovič	Z HŠ 50	203			
174.	741900	741901	C 740700	Podložje-Rudel	C 740650	218			
175.	741910	741911	C 740700	Rudel-Artič	Z HŠ 14	831			
176.	741920	741921	C 740700	Piške-Trebež	Z HŠ 16	623			
177.	741930	741931	C 740240	Breg-Planika	Z HŠ 15	252			Popravek zarisa zaradi rekonstrukcije
178.	741940	741941	C 740880	Lipni potok-Taciga	Z HŠ 25	631			
179.	741960	741961	C 740930	Janški vrh-Gajsar	Z HŠ 12	635			
180.	741970	741971	C 740100	Breg-Brumec	Z HŠ 32d	82			Daljšanje do zadnje hiše
181.	741980	741981	C R3 690	Škrila-Jazbec	Z HŠ 6	209			
182.	946580	946581	C R2 432	Sp. Sveča-Pogačar-Trnovski	Z HŠ 28	885	2.921 Makole		

120.064

št. ods. 2009+2013

17	LC	56.285
159	JP	115.158
176	Skupaj	171.443

št. odsekov 2017

17	LC	56.285
182	JP	120.064
199	Skupaj	176.349

Razlika v dolžini napram trenutno veljavnemu Odloku

0
4.906
4.906

Grafični prikaz Prelogov sprememb Odloka o kategorizaciji v občini Majšperk

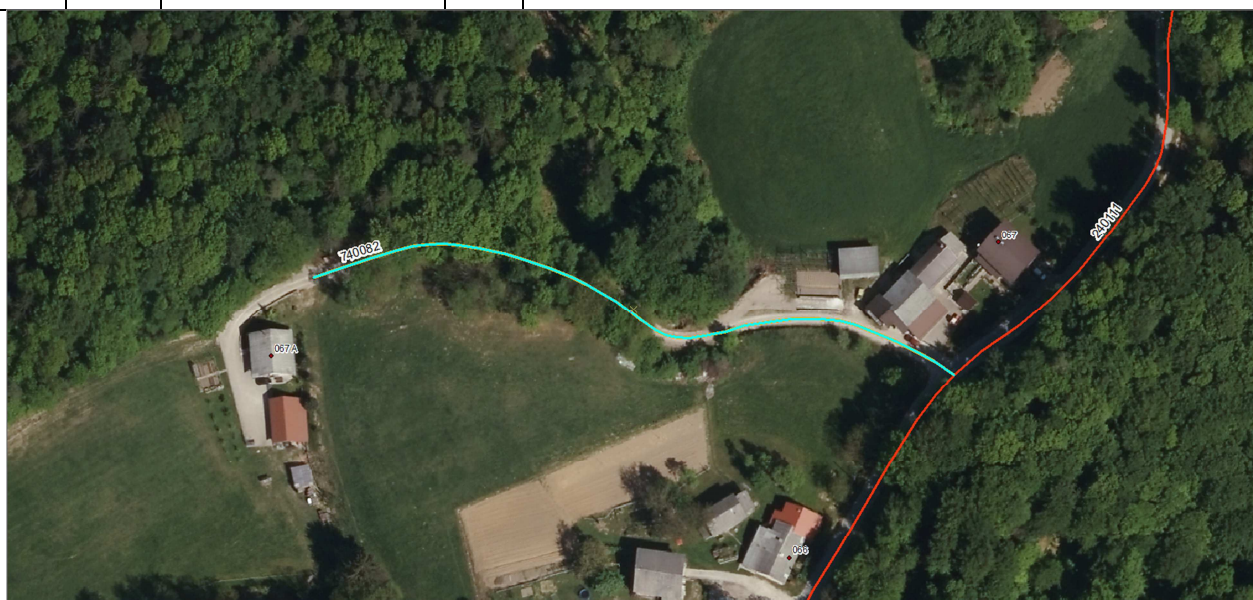
1.	165041	Cirkovce-Jurovska vas	464	Popravek preostale dolžine (Kridičevo 0-2262)
----	--------	-----------------------	-----	---



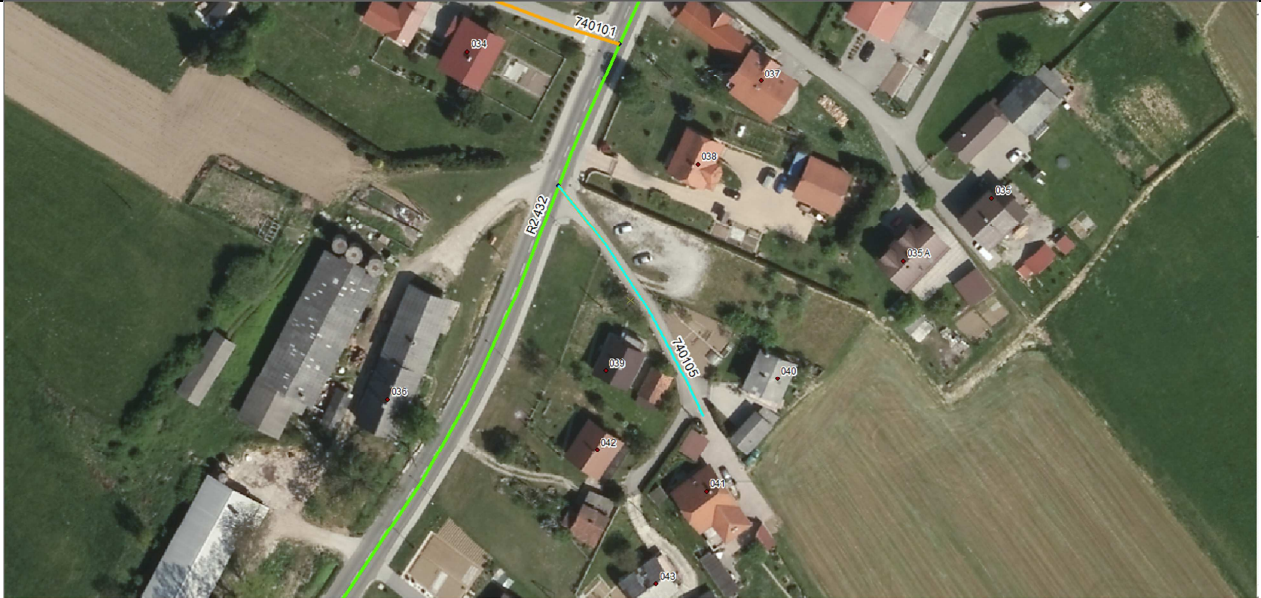
5.	740023	Sestrže-prečjek	416	Nova JP, planirana modernizacija, za razbremenitev centra naselja
----	--------	-----------------	-----	---



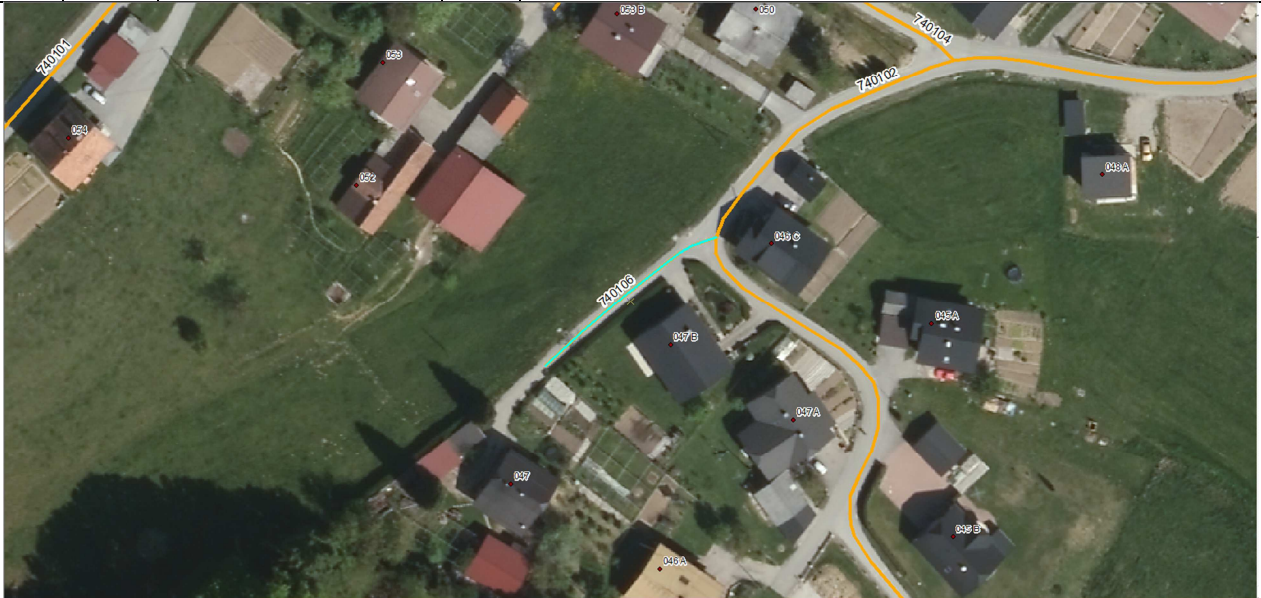
11.	740082	Sestrže-Jurc	186	Nova JP
-----	--------	--------------	-----	---------



17.	740105	Breg 41	65	Nova JP
-----	--------	---------	----	---------



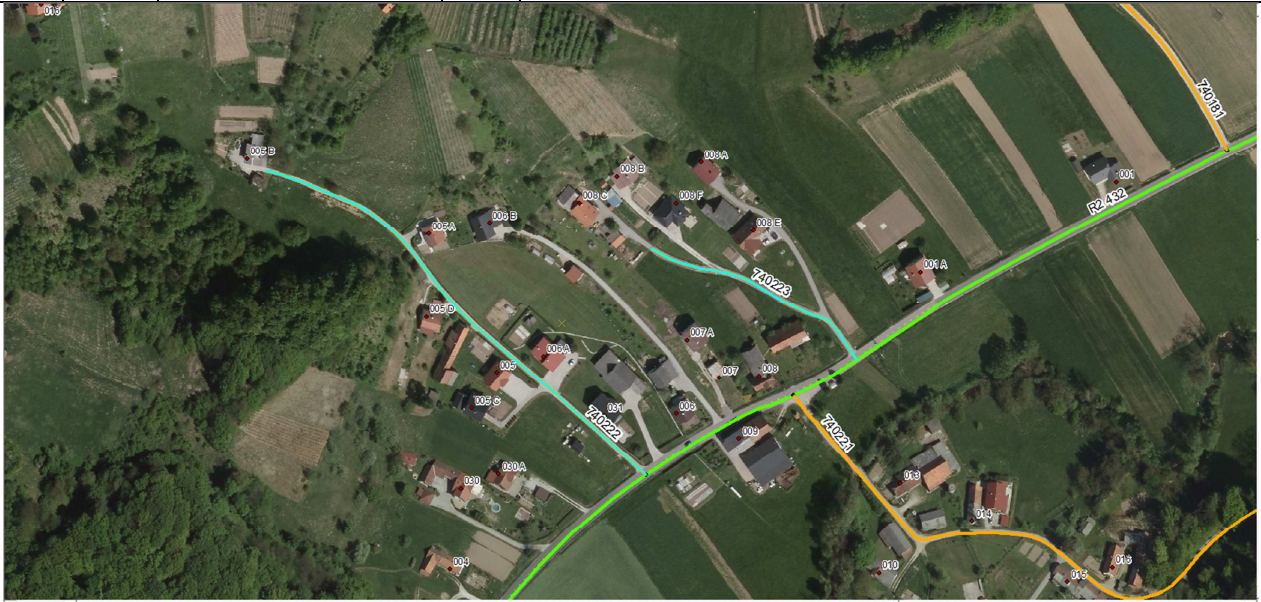
18.	740106	Odcep Breg 47	40	Nova JP
-----	--------	---------------	----	---------



23.	740142	Majšperk-Zbiri c. za odpadke	417	Nova JP
-----	--------	------------------------------	-----	---------



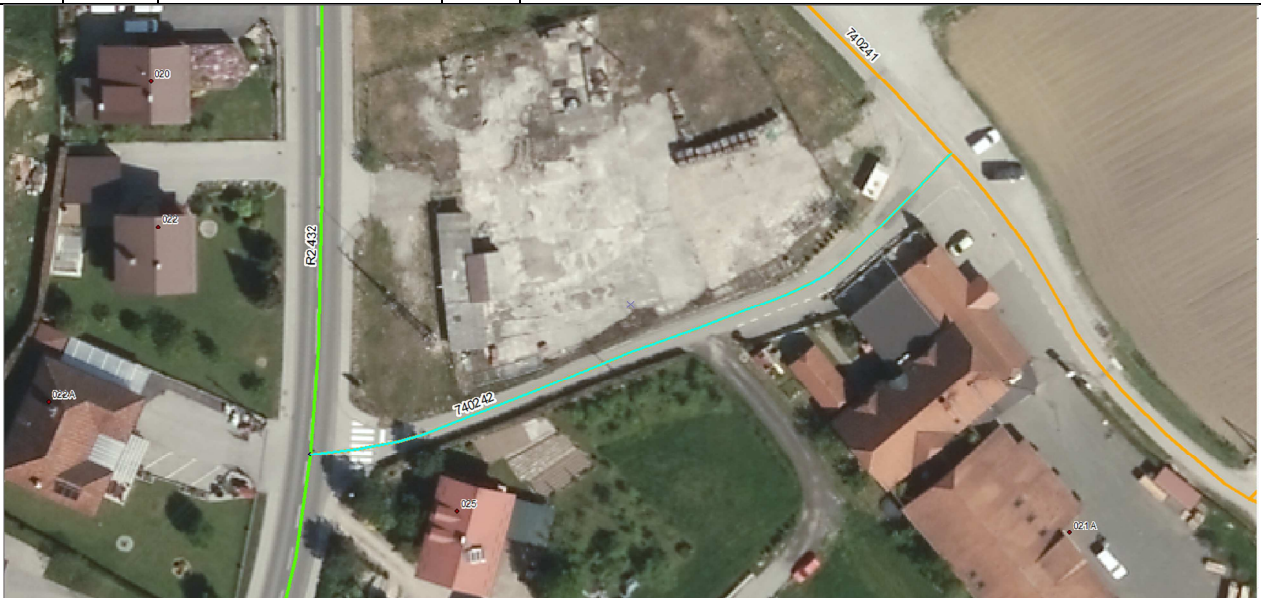
31.	740222	Preša-Novak	275	Nova JP
32.	740223	Preša 8c	134	Nova JP



35.	740241	Breg-Skrblje	1.619	Prestavitev trase zaradi poplavljanja, tehnični popravek zarisa na začetku, PRILOGA
-----	--------	--------------	-------	---



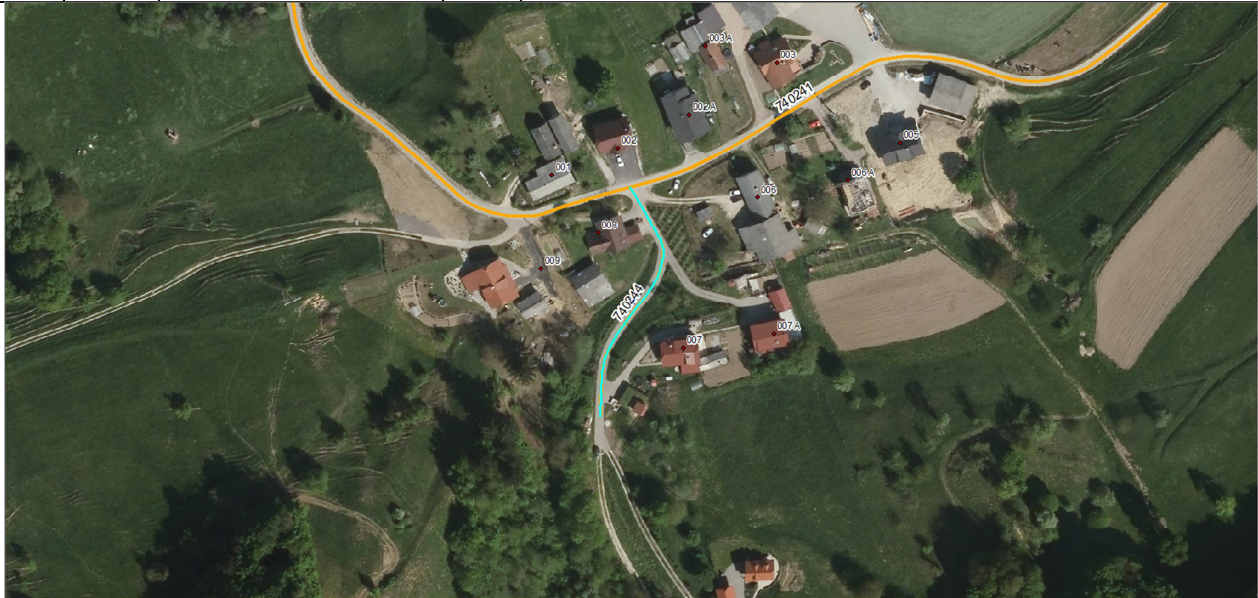
36.	740242	Breg-povezava	101	Popravek zarisa zaradi rekonstrukcije
-----	--------	---------------	-----	---------------------------------------



37.	740243	Breg-Dravinja	111	Nova JP
-----	--------	---------------	-----	---------



38.	740244	Skrblje-Gajzer	93	Nova JP
-----	--------	----------------	----	---------



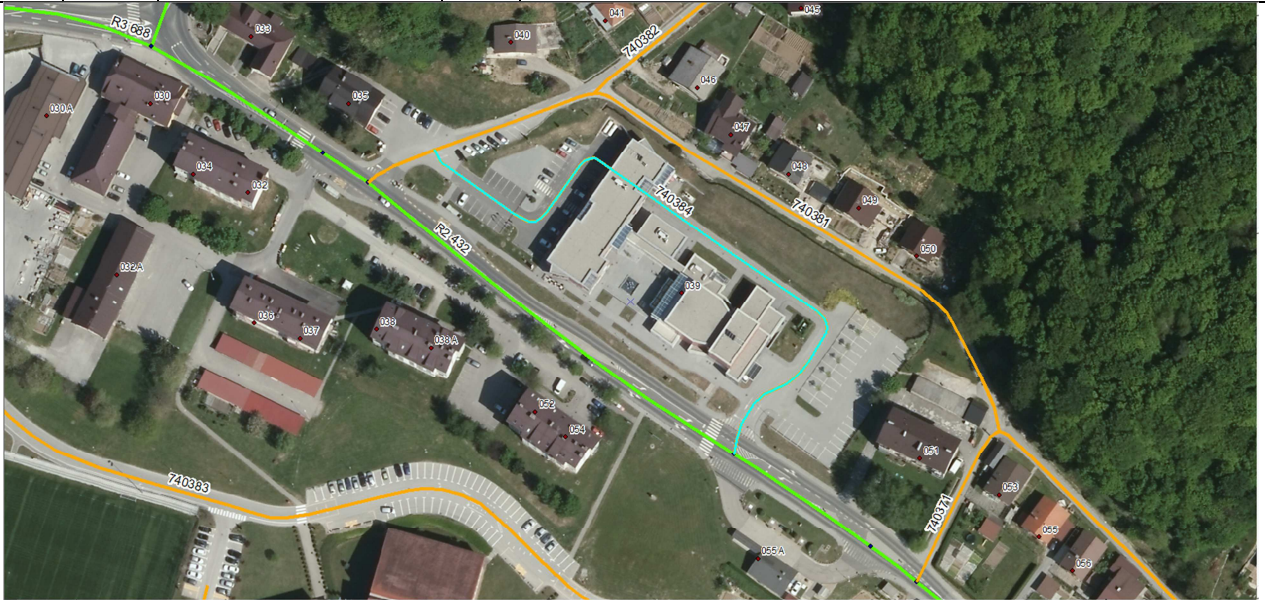
46.	740302	Breg 90	140	Daljšanje do zadnje hiše
-----	--------	---------	-----	--------------------------



48.	740304	Breg 78b	86	Nova JP
-----	--------	----------	----	---------



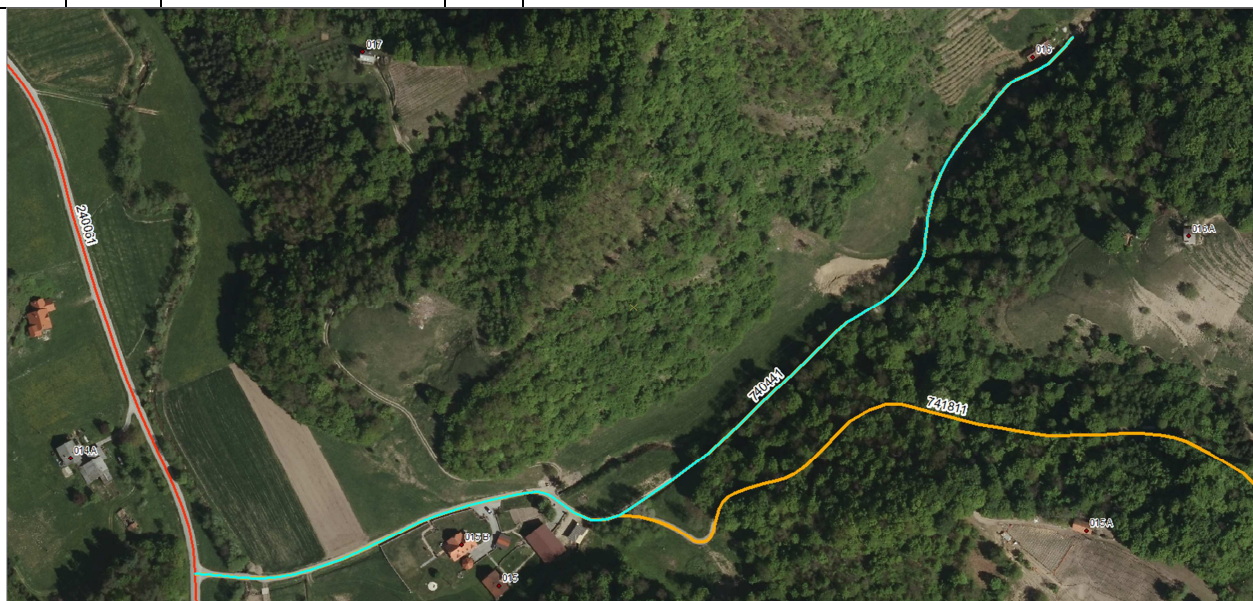
63.	740384	KPC	219	Nova JP
-----	--------	-----	-----	---------



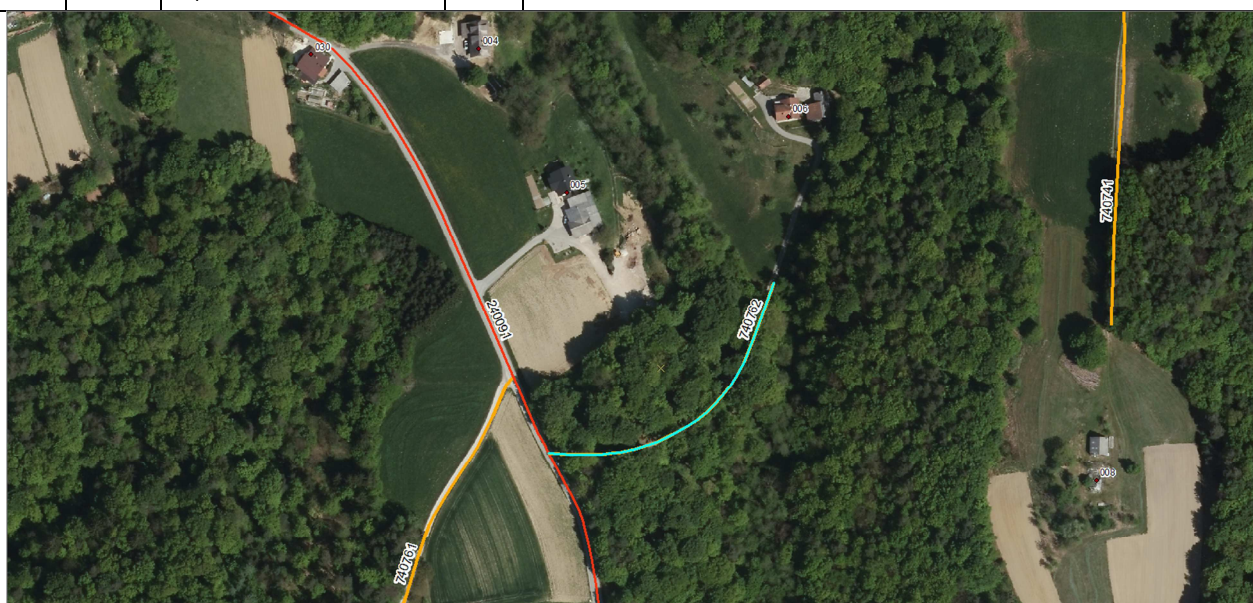
66.	740402	Majšperk 12	66	Nova JP
-----	--------	-------------	----	---------



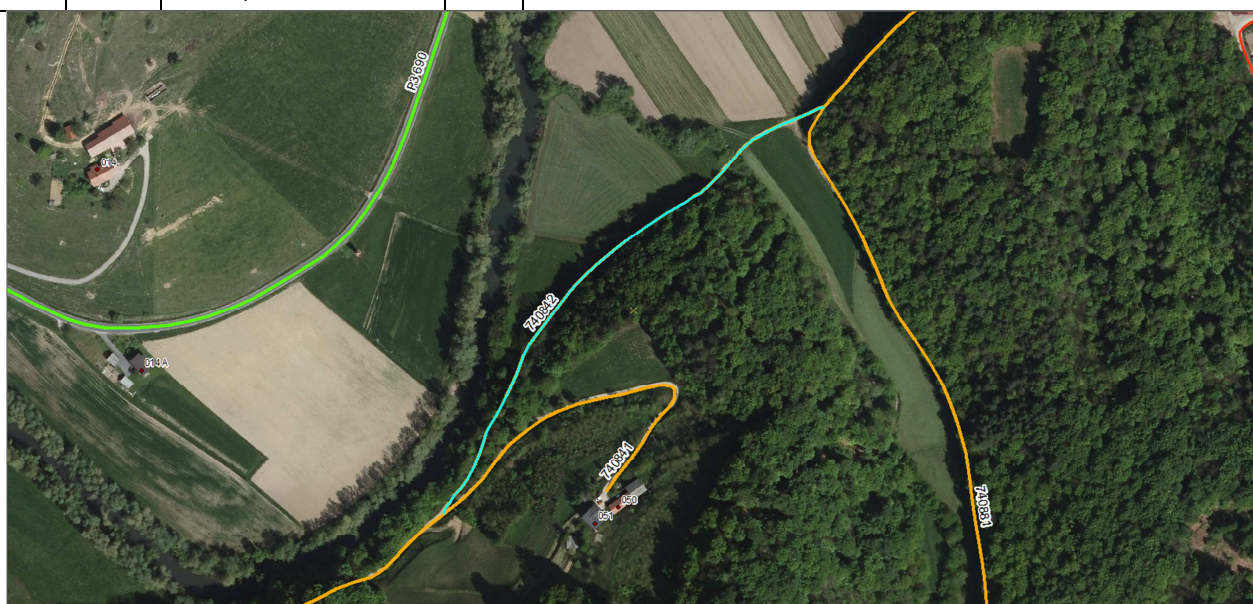
70.	740441	Mikolič-Peskov breg	672	Popravek zarisa zaradi rekonstrukcije
-----	--------	---------------------	-----	---------------------------------------



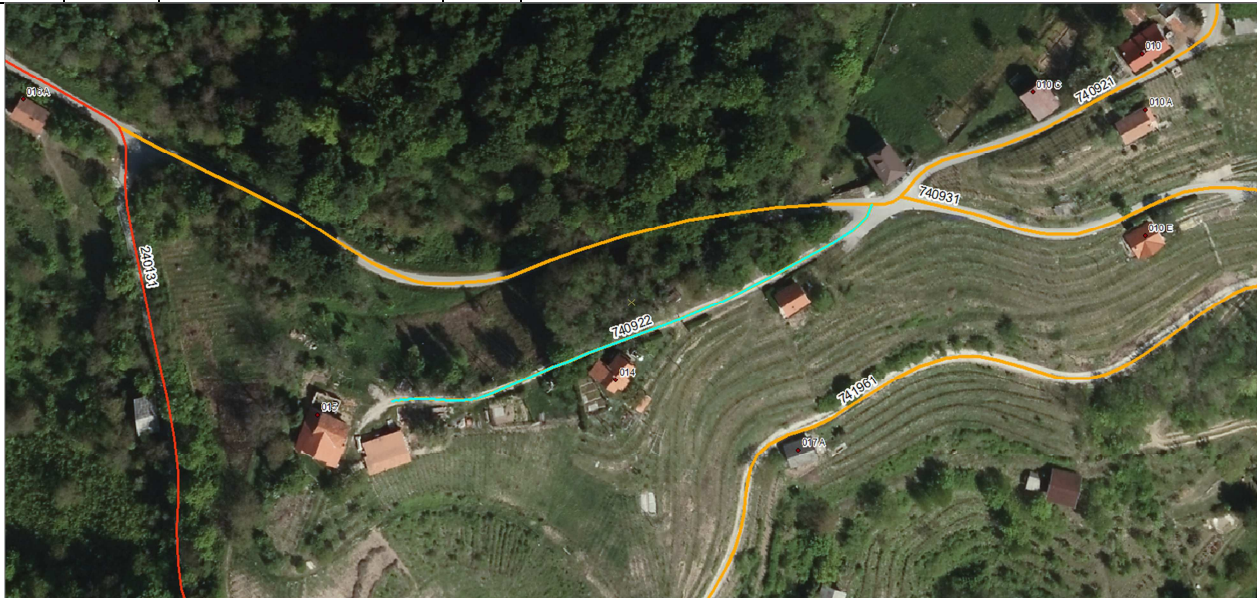
105.	740762	Slape 6	158	Nova JP
------	--------	---------	-----	---------



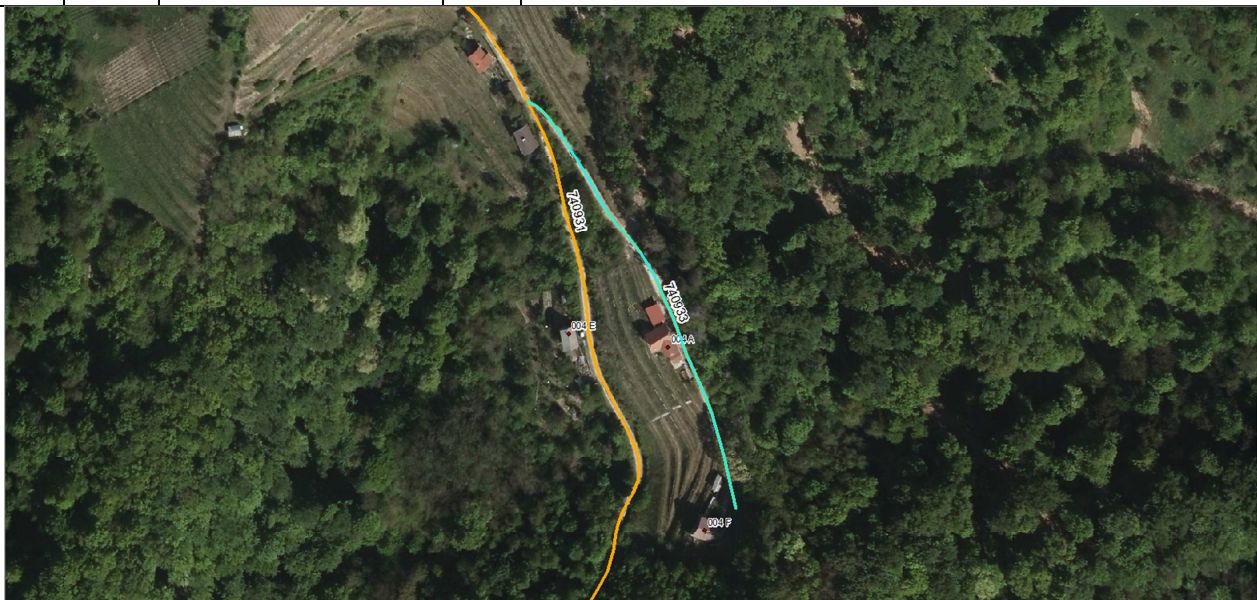
114.	740842	Donda - povezovalna	391	Nova JP
------	--------	---------------------	-----	---------



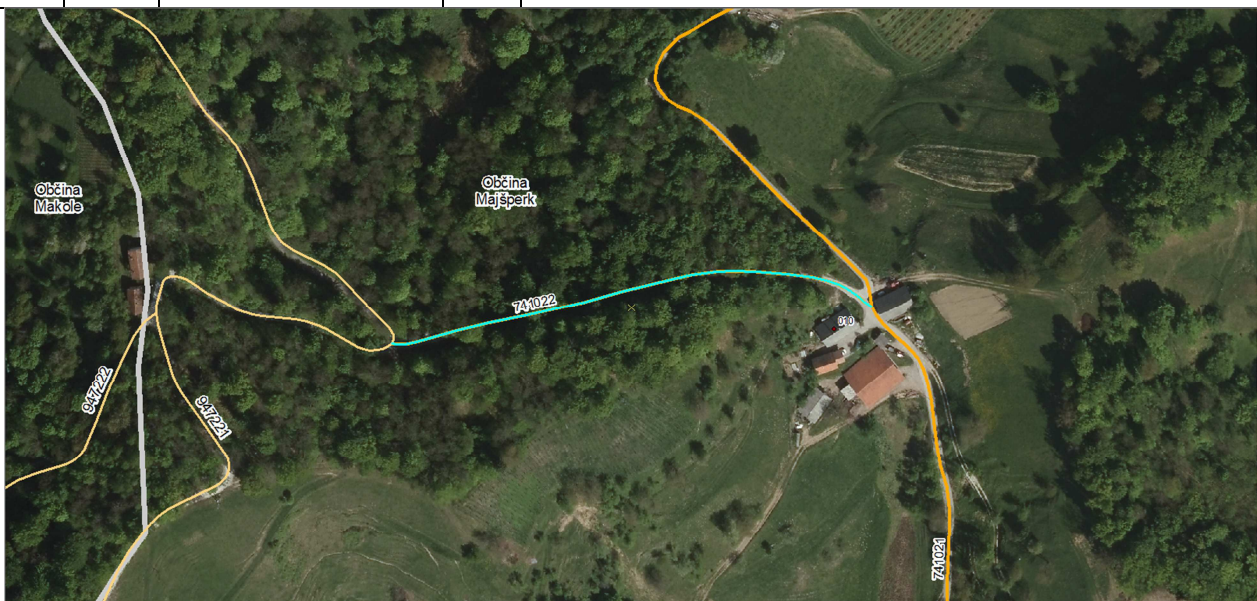
124.	740922	Odcep Janški vrh 15	151	Nova JP
------	--------	---------------------	-----	---------



127.	740933	Janški vrh 4f	178	Nova JP
------	--------	---------------	-----	---------



136.	741022	Zgornja Sveča-Makole	213	Nova JP, uskladitev stika z Občino Makole, PRILOGA
------	--------	----------------------	-----	--



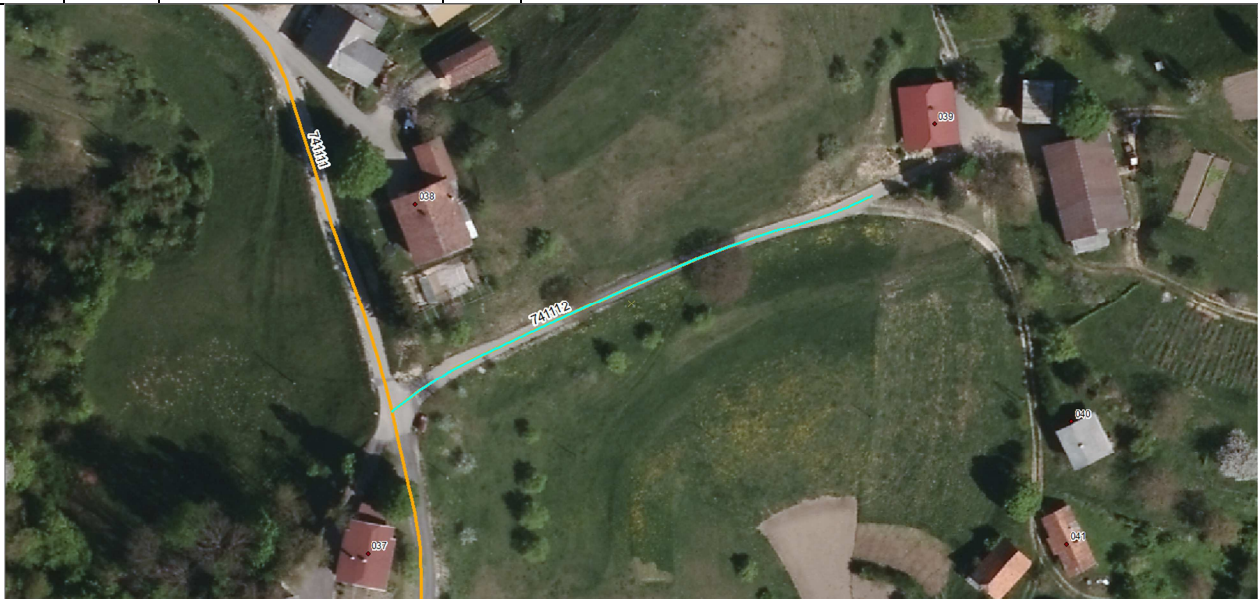
143.	741072	Stoperce-Mihotek	191	Nova JP
------	--------	------------------	-----	---------



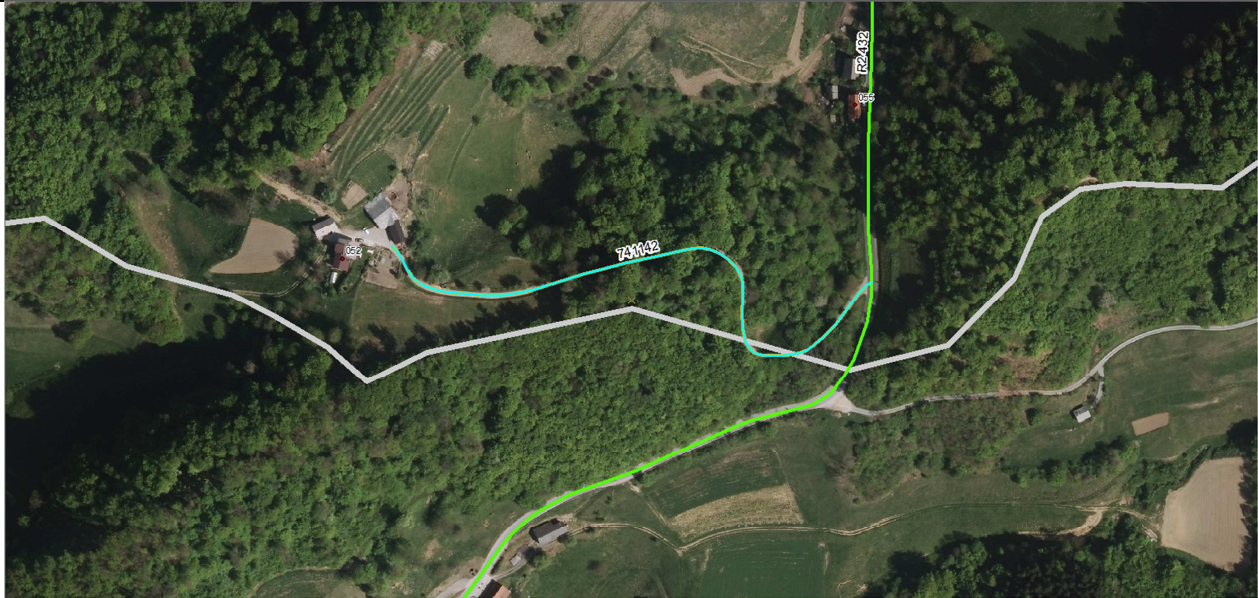
148.	741102	Grdina-Zakelšek	313	Nova JP
------	--------	-----------------	-----	---------



150.	741112	Odcep Kupčnji vrh 39	112	Nova JP
------	--------	----------------------	-----	---------



155.	741142	Stoperce (Stara graba)-Hriber	359	Nova JP
------	--------	-------------------------------	-----	---------



157.	741152	Kupčnji vrh-Reberski	360	Nova JP, nova uskladitev z ZGS, izbris GC, PRILOGA
------	--------	----------------------	-----	--



161.	741191	Jesenica-Tomaje	105	Nova JP, prva uskladitev obstoječega mejnega odseka z Občino Žetale, PRILOGA
------	--------	-----------------	-----	--



166.	741811	Mikolič-Krivec	759	Daljšanje do zadnje hiše, korekcija zarisa
------	--------	----------------	-----	--



177.	741931	Breg-Planika	252	Popravek zarisa zaradi rekonstrukcije
------	--------	--------------	-----	---------------------------------------



180.	741971	Breg-Brumec	82	Daljšanje do zadnje hiše
------	--------	-------------	----	--------------------------

