

OBČINA DESTRIK
Občinski svet

**6. redna seja Občinskega sveta,
28. 6. 2019**

Gradivo za 7. točko dnevnega reda

Predlagatelj: **Župan**

**Zadeva: Predlog Sklepa o pridobitvi statusa grajenega javne dobra –
nekategorizirane ceste**

Poročevalec/ka: **Marjan Lozinšek – predsednik Odbora za infrastrukturo**

Predlog sklepa:

- *»Občinski svet Občine Destrič potrjuje Predlog Sklepa o pridobitvi statusa grajenega javnega dobra v predlagani vsebini.«*



OBČINA DESTRIK

JANEŽOVSKI VRH 42

TRR: **01218-0100016674**

2253 DESTRIK

ID za DDV: SI 76286193

Telefon: 02 7619250

Telefax: 02 7619252

E-Mail: obcina.destrik@destrik.si

Matična št.: 5882966

www.destrik.si

Na podlagi prvega odstavka 245. člena Zakona o urejanju prostora (Uradni list RS, št. 61/17) in 15. člena Statuta Občine Destrnik (Uradni vestnik Občine Destrnik, št. 10/10 – uradno prečiščeno besedilo, 11/10, 14/14 in 9/15) je občinski svet Občine Destrnik na svoji ___ . redni seji, dne _____ sprejel naslednji

SKLEP

O PRIDOBITVI STATUSA GRAJENEGA JAVNEGA DOBRA

I.

Status grajenega javnega dobra lokalnega pomena pridobijo naslednje nepremičnine:

- Parc. št.: 646/2, 646/1, 651, vse k. o. Desenci (352);
- parc. št.: 718/1, 719/5, 719/4, vse k. o. Janežovci (369)
- parc. št.: 342/3, 342/7, vse k. o. Janežovski Vrh (370)
- parc. št.: 1271/1, 1270/2, obe k. o. Jiršovci (365)
- parc. št.: 917, 915, 921, 904, 929, 936, 966, 975, 860, 879, vse k. o. Levanjci (361)
- parc. št.: 835/10, 835/6, 835/4, 922, 833, 829, 826, 824/7, 823/4, 830, 889/2, 873, 851, vse k.o. Svetinci (351)
- parc. št. 849/7, k. o. Vintarovci (364) in
- parc. št.: 430, 416, 413/2, 431, vse k. o. Zg. Velovlek (371).
-

II.

Z uveljavitvijo tega sklepa postanejo nepremičnine iz I. točke polna last Občine Destrnik, Janežovski Vrh 42, 2253 Destrnik (do celote – 1/1) in se pri njih zaznamuje grajeno javno dobro lokalnega pomena – občinska cesta - nekategorizirana.

III.

Po uveljavitvi tega sklepa izda Občinska uprava Občine Destrnik po uradni dolžnosti ugotovitveno odločbo o pridobitvi statusa grajenega javnega dobra v lasti Občine Destrnik. Po pravnomočnosti odločbe se zaznamba o grajenem javnem dobro vpiše v zemljiško knjigo.

IV.

Ta sklep začne veljati naslednji dan po objavi v Uradnem glasilu slovenskih občin.

Številka:

Datum:

Župan Občine Destrnik:

Franc Pukšič, univ. dipl. inž. el.

Obrazložitev

Nepremičnine, navedene v predlogu tega sklepa, so po podatkih zemljiške knjige javno dobro, ki je navedeno kot lastnik nepremičnine. V zemljiški knjigi je torej izveden napačen vpis, saj javno dobro ne more biti lastnik nepremičnine, prav tako je izveden pomanjkljiv vpis javnega dobra, saj ni vpisan podatek o vrsti javnega dobra. V skladu z Zakonom o zemljiški knjigi mora zaznamba javnega dobra obsegati tudi podatek o vrsti javnega dobra (grajeno javno dobro državnega oz. lokalnega pomena, naravno javno dobro državnega oz. lokalnega pomena). Kot lastnika navedenih nepremičnin pa je potrebno vpisati Občino Destrnik. V naravi nepremičnine predstavljajo občinske ceste - nekategorizirane ceste.

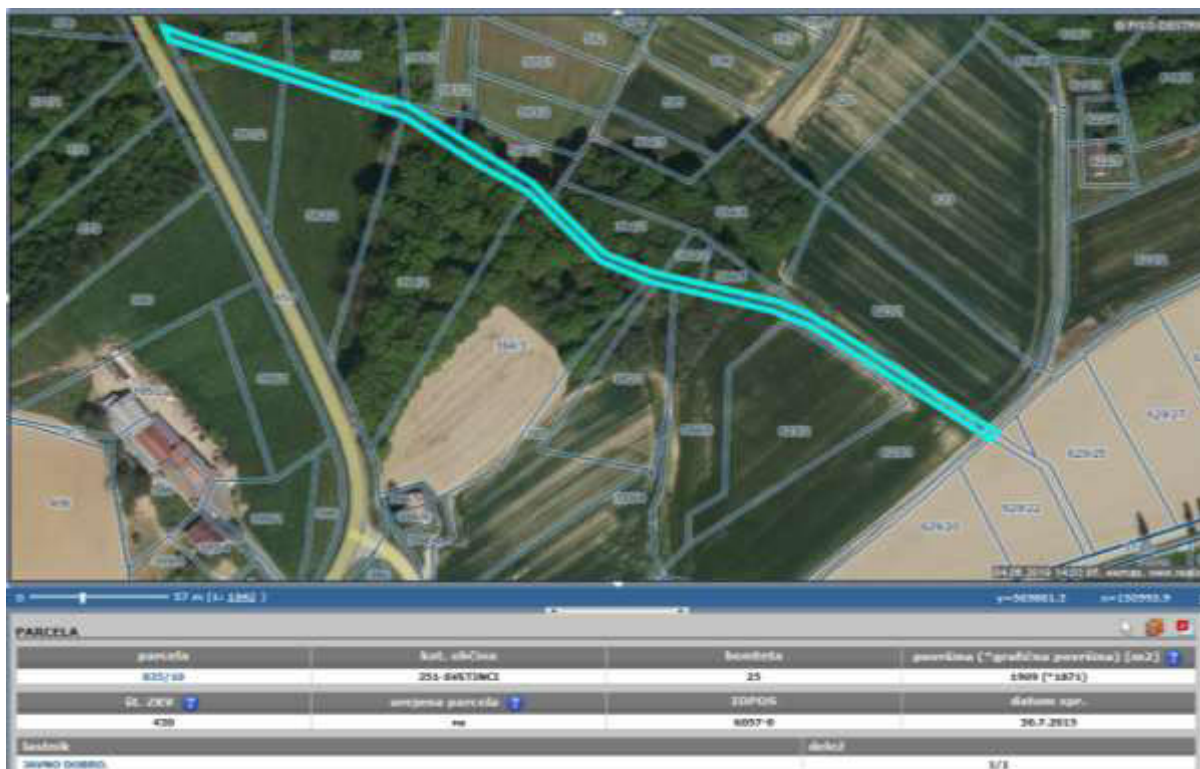
V skladu s prvim odstavkom 245. Členom Zakona o urejanju prostora ZureP-2 (Uradni list RS, št. 61/17) se status grajenega javnega dobra lokalnega pomena pridobi z ugotovitveno odločbo, ki jo na podlagi sklepa občinskega sveta po uradni dolžnosti izda občinska uprava.

V skladu s 26. točko prvega odstavka 3. člena Gradbenega zakona (Uradni list RS, št. 61/17 in 72/17-popr.) je objekt v javni rabi, objekt ali del objekta, katerega raba je pod enakimi pogoji namenjena vsem, med drugim javna površina kot je javna cesta, ulica, trg, tržnica, igrišče, parkirišče, pokopališče, park, zelenica, rekreacijska površina.

Po sodni praksi od leta 2011 dalje niso več mogoči vpisi služnostnih in drugih stvarnih pravic, v kolikor iz zemljiške knjige jasno ne izhaja, kdo je lastnik nepremičnine (to je lahko le fizična oziroma pravna oseba) in vrsta zaznambe javnega dobra.

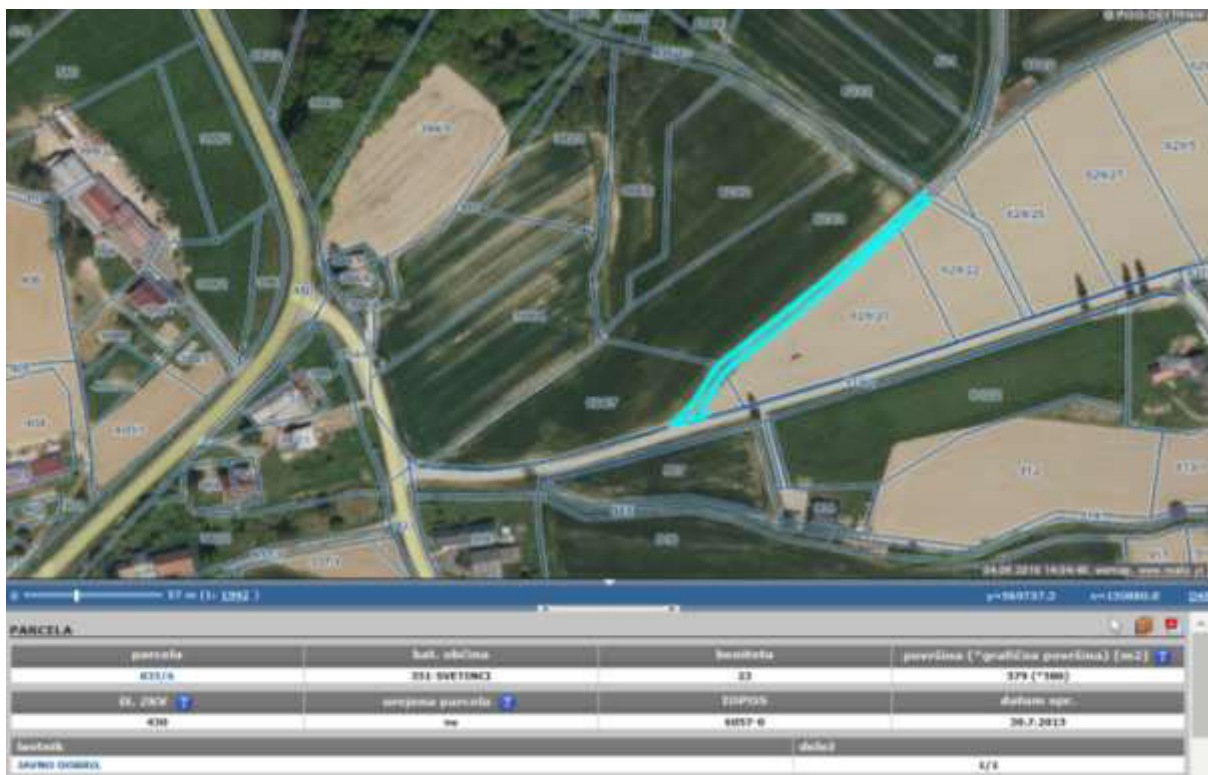
NEKATEGORIZIRANA CESTA V VASI SVETINCI

Nepremičnina s parc. št. 835/10, k.o. Svetinci, predstavlja nekategorizirano cesto kot dovozna pot do kmetijskih zemljišč ob njej.



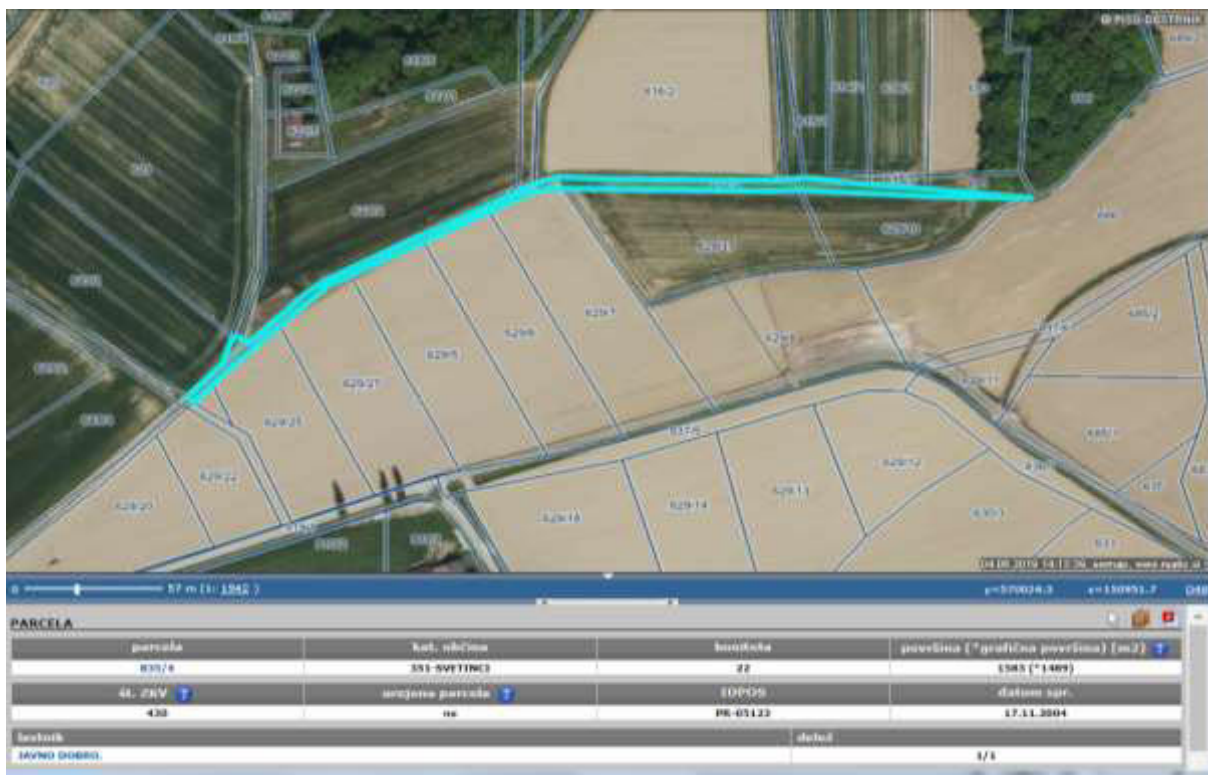
NEKATEGORIZIRANA CESTA V VASI SVETINCI

Nepremičnina s parc. št. 835/6, k.o. Svetinci, predstavlja nekategorizirano cesto kot dovozna pot do kmetijskih zemljišč ob njej.



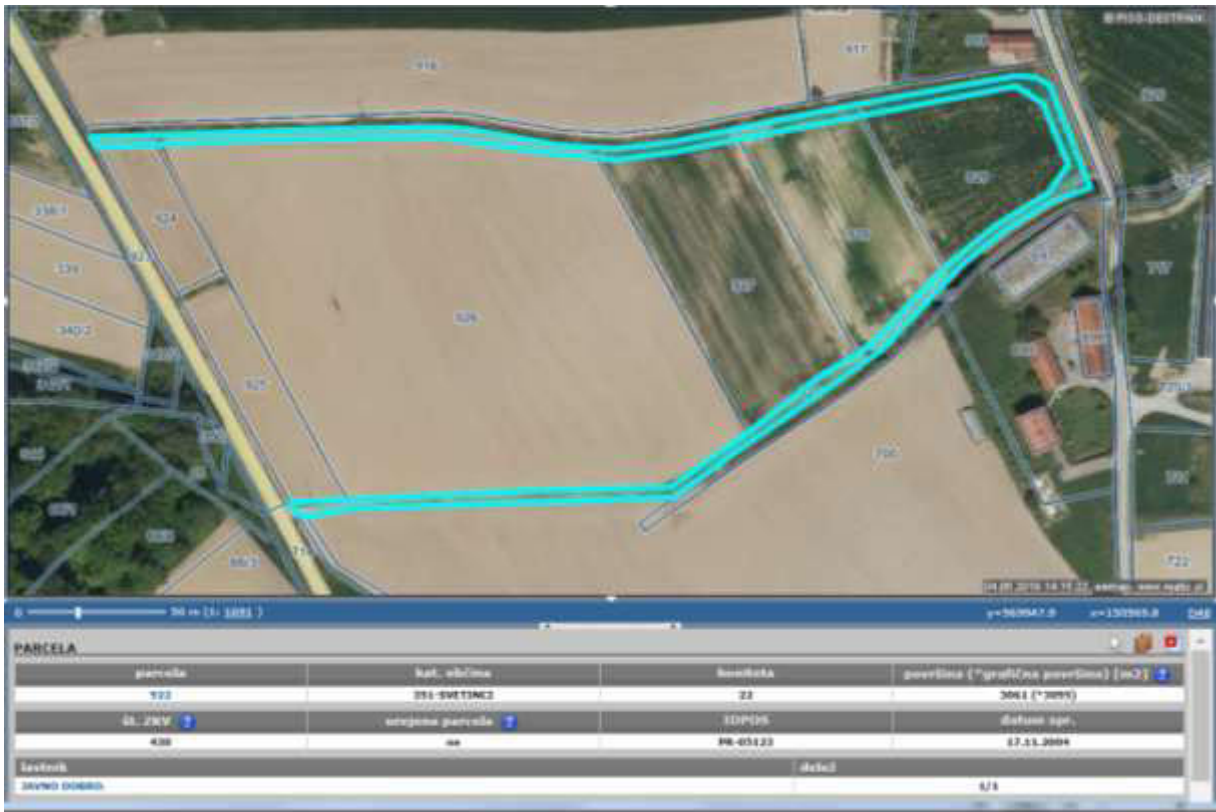
NEKATEGORIZIRANA CESTA V VASI SVETINCI

Nepremičnina s parc. št. 835/4, k.o. Svetinci, predstavlja nekategorizirano cesto kot dovozna pot do kmetijskih zemljišč ob njej.



NEKATEGORIZIRANA CESTA V VASI SVETINCI-DEŠENCI

Nepremičnina s parc. št. 922, k.o. Svetinci, predstavlja nekategorizirano cesto kot dovozna pot do kmetijskih zemljišč ob njej.



NEKATEGORIZIRANA CESTA V VASI GOMILCI

Nepremičnina s parc. št. 646/2, k.o. Desenci, predstavlja nekategorizirano cesto kot dovozna pot do kmetijskih zemljišč ob njej.



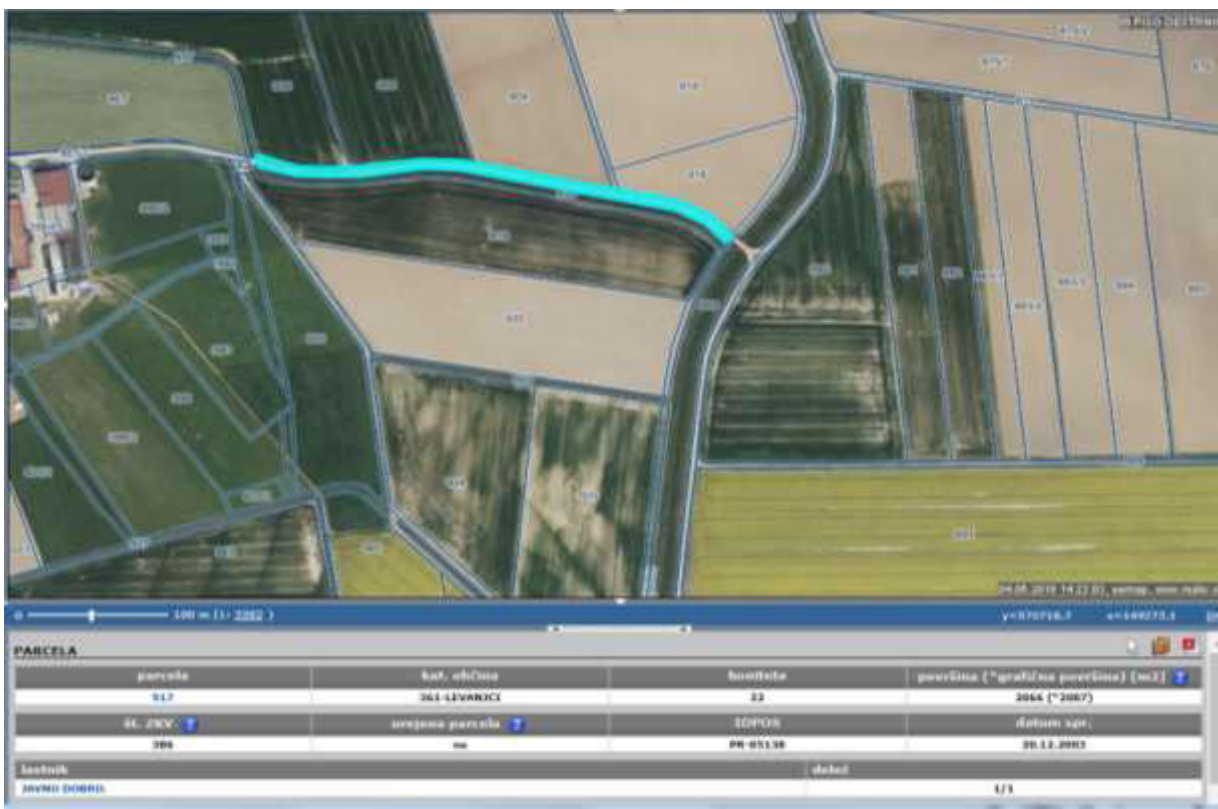
NEKATEGORIZIRANA CESTA V VASI DESENCI (do vaškega vodnega zajetja)

Nepremičnina s parc. št. 646/1, k.o. Desenci, predstavlja nekategorizirano cesto kot dovorna pot do kmetijskih zemljišč ob njej.



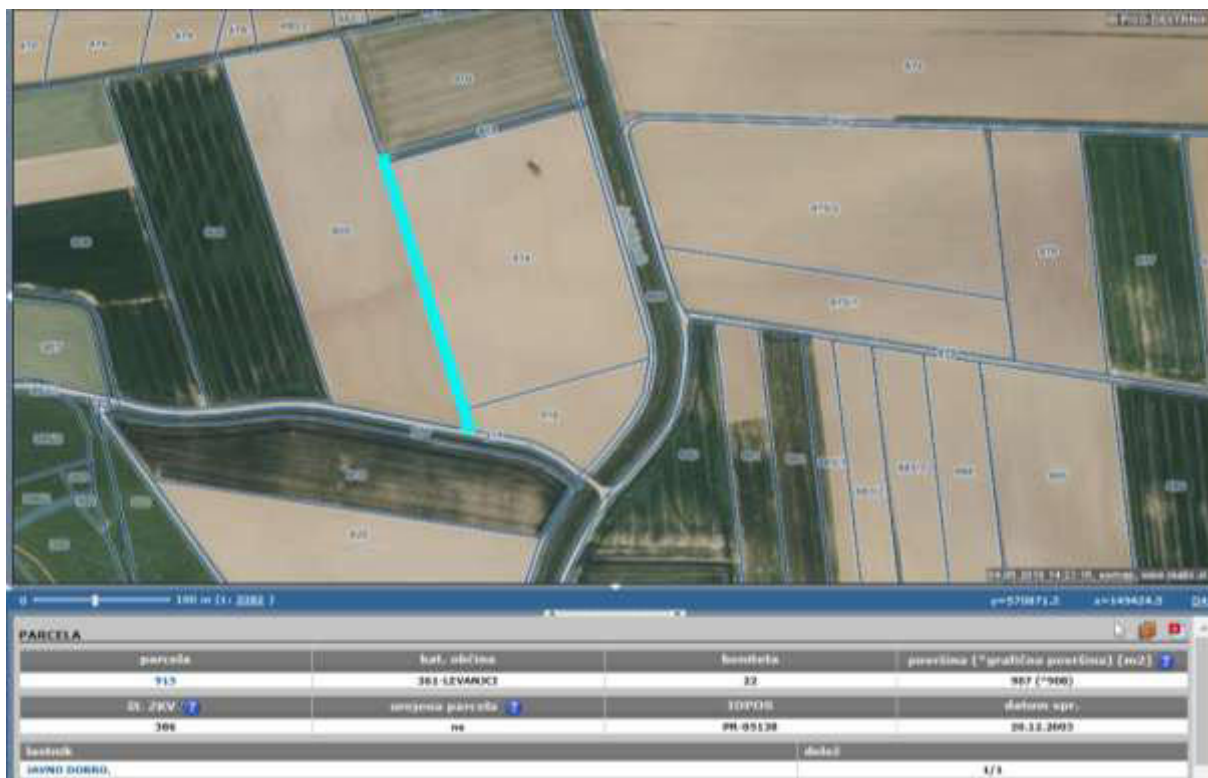
NEKATEGORIZIRANA CESTA V VASI LEVANJCI (Žampa-južni obrobni jarek)

Nepremičnina s parc. št. 917, k.o. Levanjci, predstavlja nekategorizirano cesto kot dovorna pot do kmetijskih zemljišč ob njej.



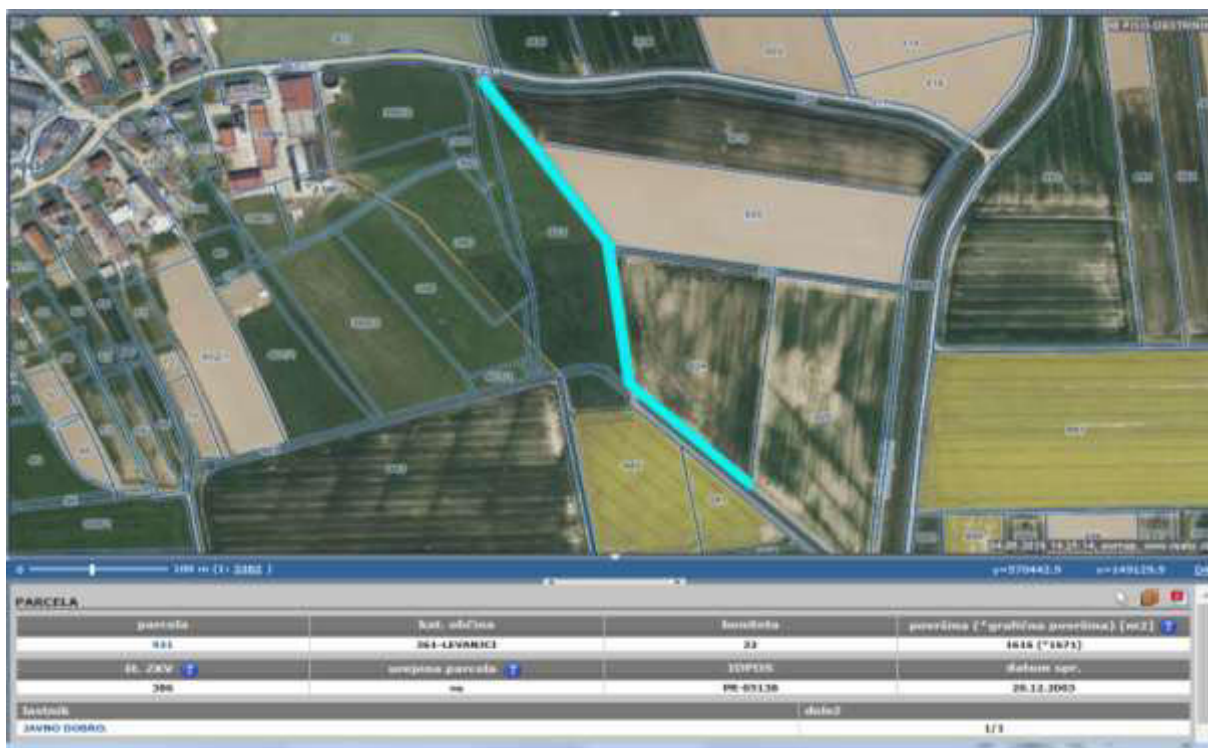
NEKATEGORIZIRANA CESTA V VASI LEVANJCI (komasirano območje)

Nepremičnina s parc. št. 915, k.o. Levanjci, predstavlja nekategorizirano cesto kot dovozna pot do kmetijskih zemljišč ob njej.



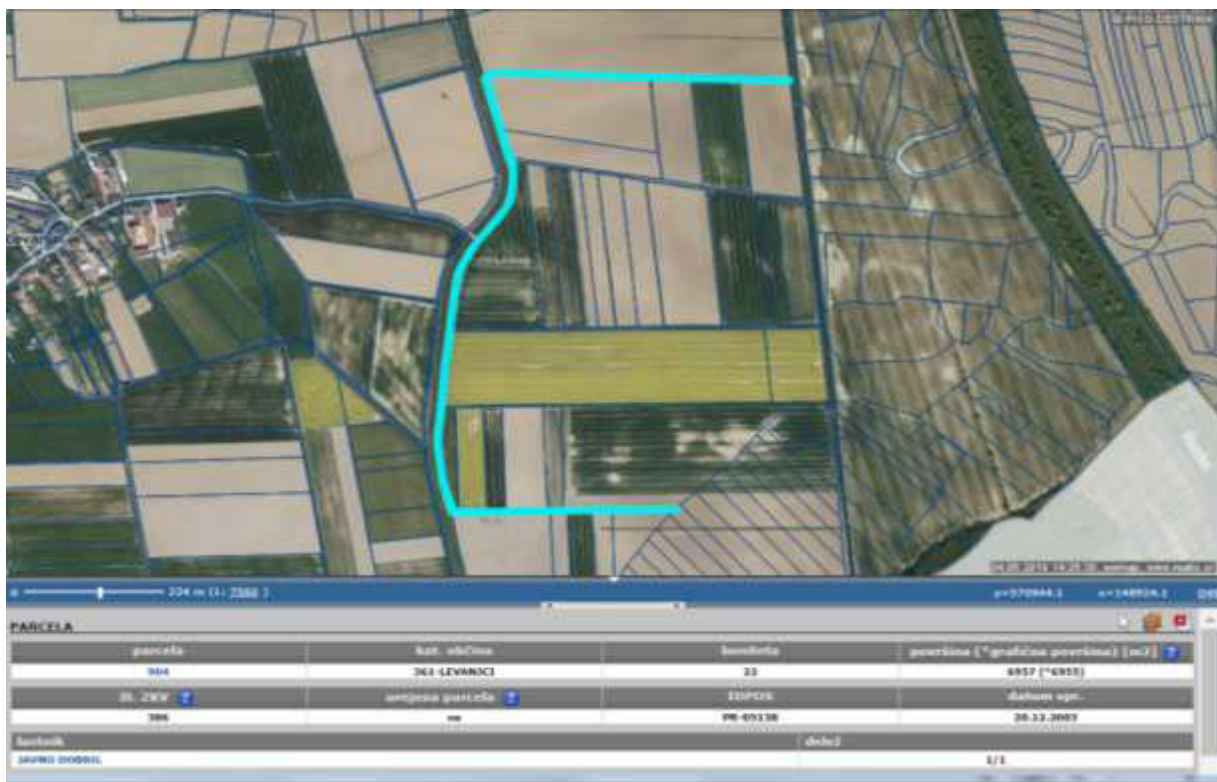
NEKATEGORIZIRANA CESTA V VASI LEVANJCI (komasirano območje)

Nepremičnina s parc. št. 921, k.o. LEVANJCI, predstavlja nekategorizirano cesto kot dovozna pot do kmetijskih zemljišč ob njej.



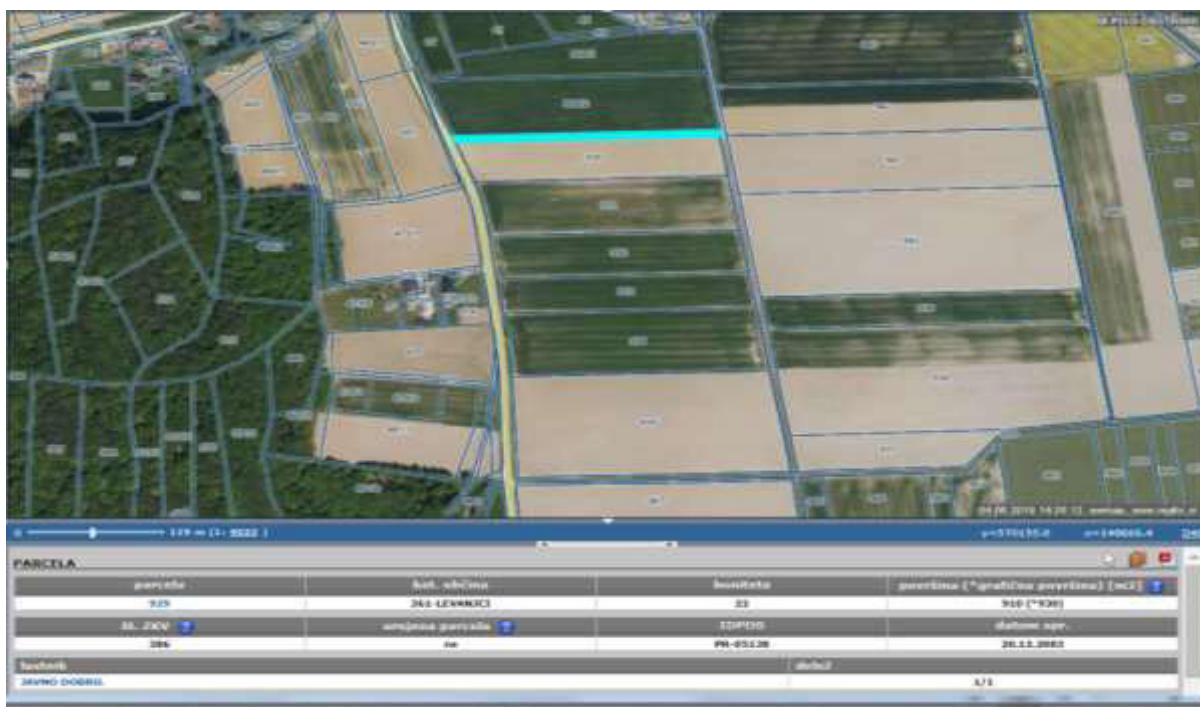
NEKATEGORIZIRANA CESTA V VASI LEVANJCI (komasirano območje pod JOJ)

Nepremičnina s parc. št. 904, k.o. Levanjci, predstavlja nekategorizirano cesto kot dovozna pot do kmetijskih zemljišč ob njej.



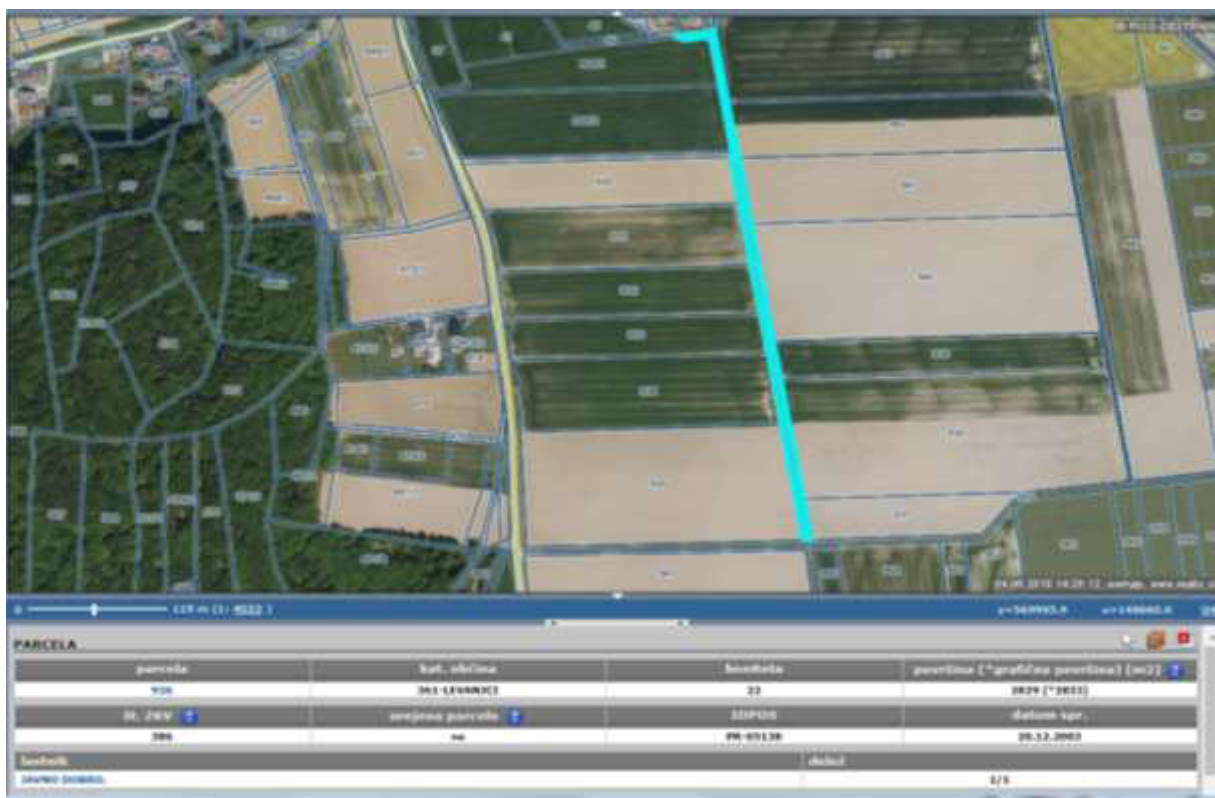
NEKATEGORIZIRANA CESTA V VASI LEVANJCI (komasirano območje)

Nepremičnina s parc. št. 929, k.o. Levanjci, predstavlja nekategorizirano cesto kot dovozna pot do kmetijskih zemljišč ob njej.



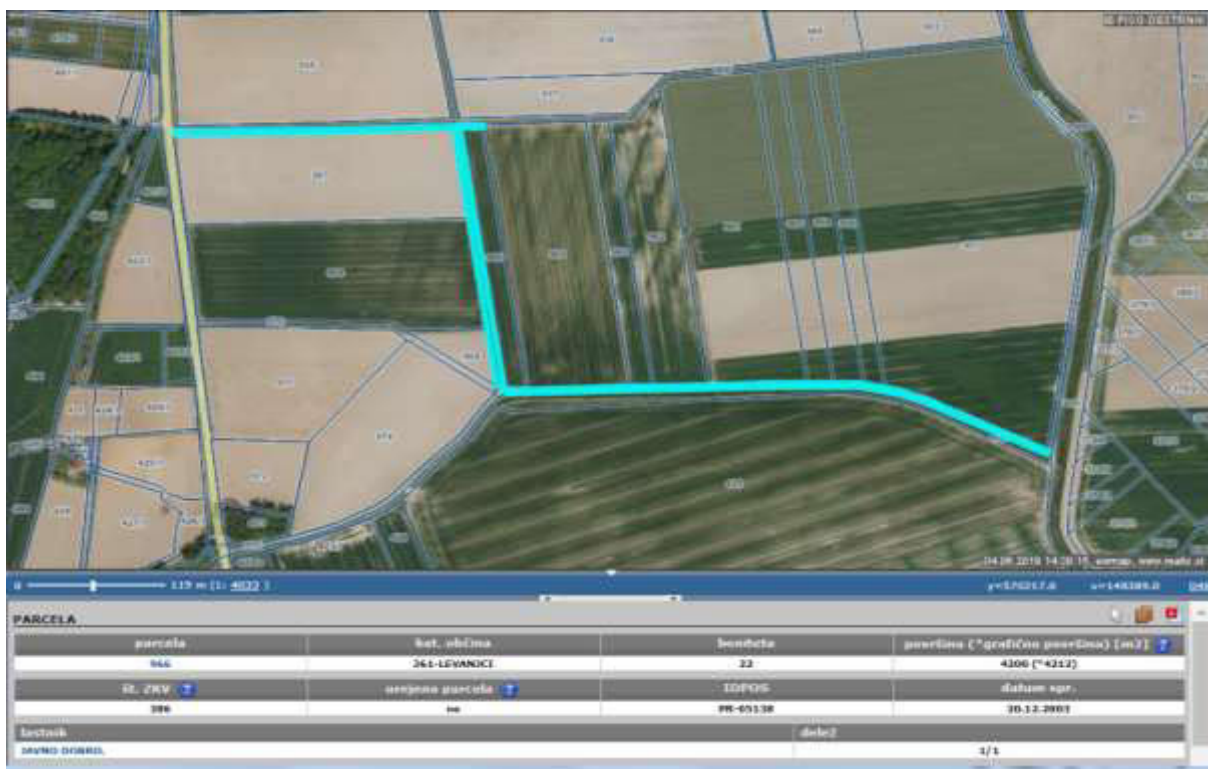
NEKATEGORIZIRANA CESTA V VASI LEVANJCI (komasirano območje)

Nepremičnina s parc. št. 936, k.o. Levanjci, predstavlja nekategorizirano cesto kot dovozna pot do kmetijskih zemljišč ob njej.



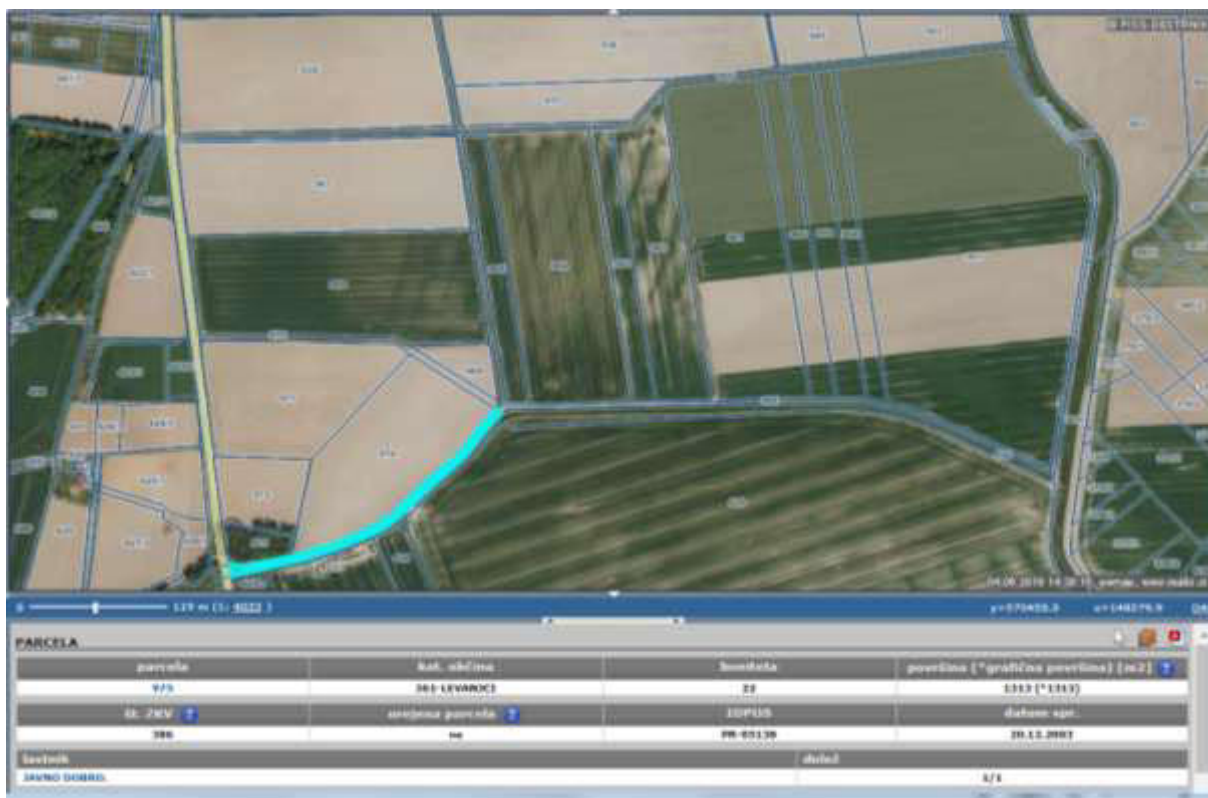
NEKATEGORIZIRANA CESTA V VASI LEVANJCI (komasirano območje)

Nepremičnina s parc. št. 966, k.o. Levanjci, predstavlja nekategorizirano cesto kot dovozna pot do kmetijskih zemljišč ob njej.



NEKATEGORIZIRANA CESTA V VASI LEVANJCI (jošje)

Nepremičnina s parc. št. 975, k.o. Levanjci, predstavlja nekategorizirano cesto kot dovozna pot do kmetijskih zemljišč ob njej.



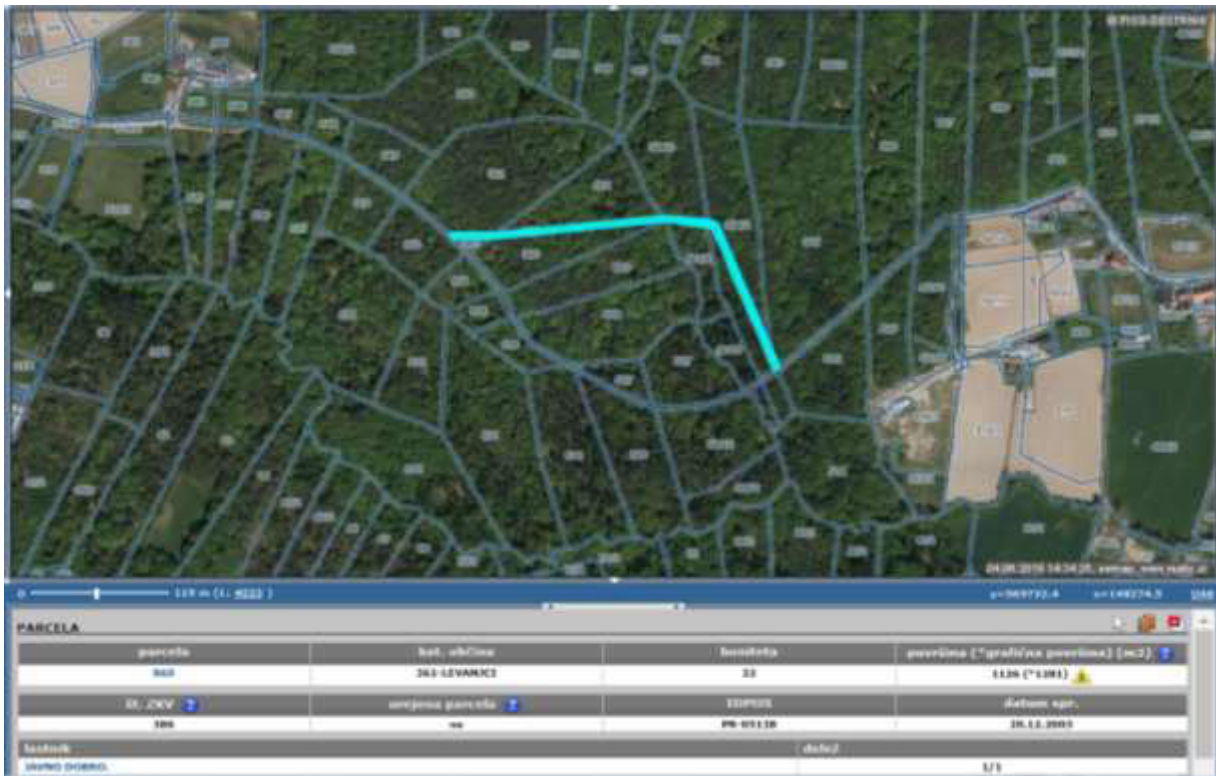
NEKATEGORIZIRANA CESTA V VASI ZG. VELOVLEK (vrensko)

Nepremičnina s parc. št. 430, k.o. ZG. Velovlek, predstavlja nekategorizirano cesto kot dovozna pot do kmetijskih zemljišč ob njej.



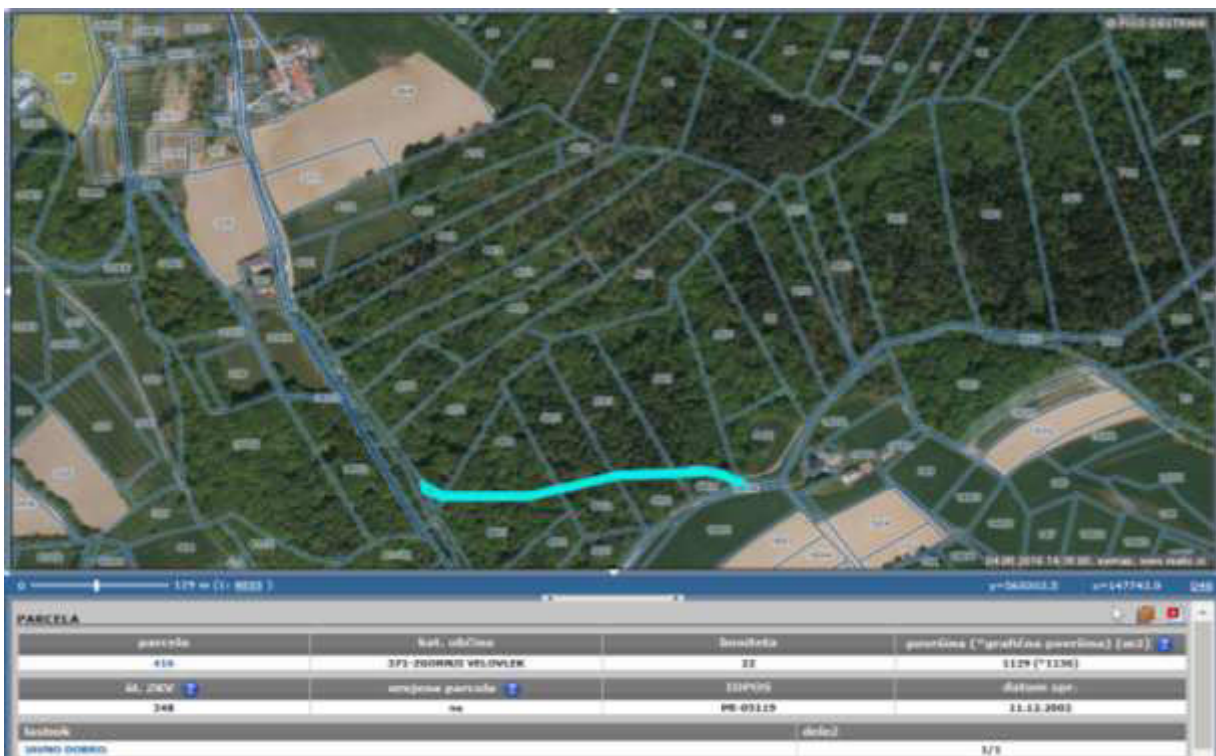
NEKATEGORIZIRANA CESTA V VASI LEVANJCI (nika)

Nepremičnina s parc. št. 860, k.o. Levanjci, predstavlja nekategorizirano cesto kot dovozna pot do kmetijskih zemljišč ob njej.



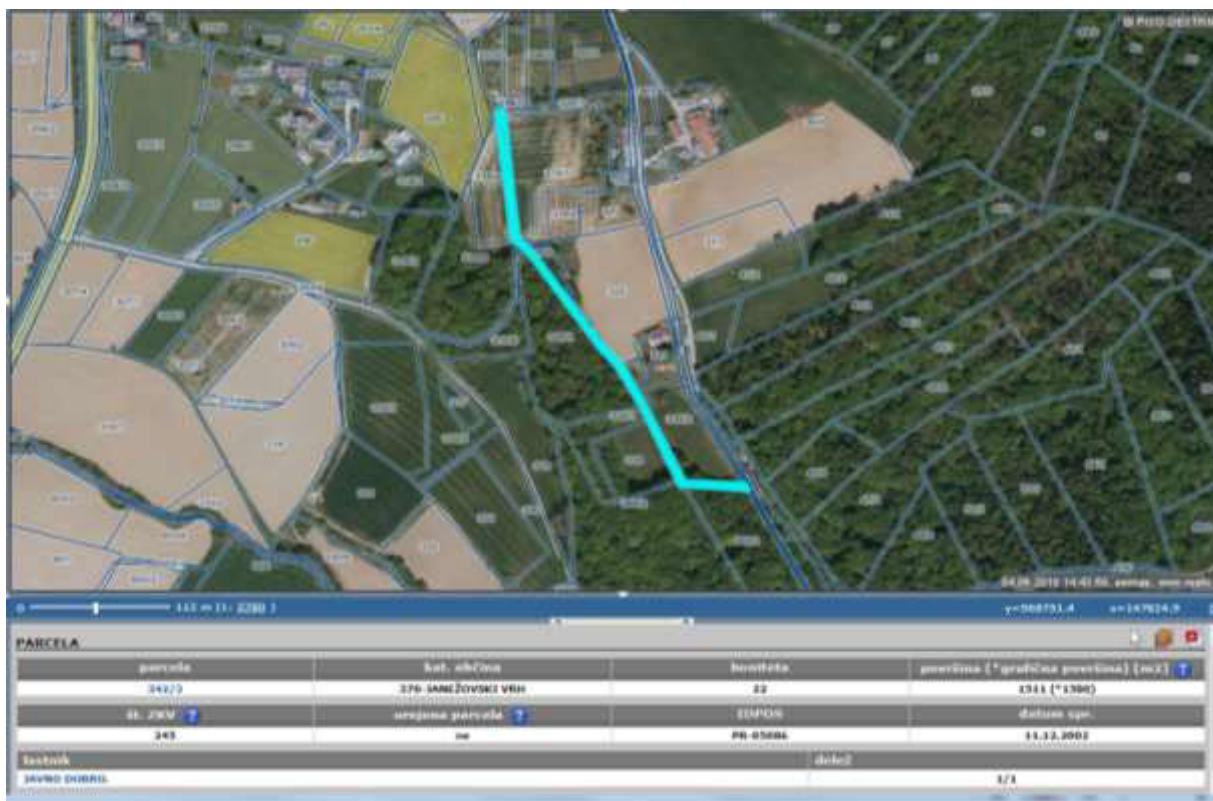
NEKATEGORIZIRANA CESTA V VASI ZG. VELOVLEK

Nepremičnina s parc. št. 416, k.o. Zg. Velovlek, predstavlja nekategorizirano cesto kot dovozna pot do kmetijskih zemljišč ob njej.



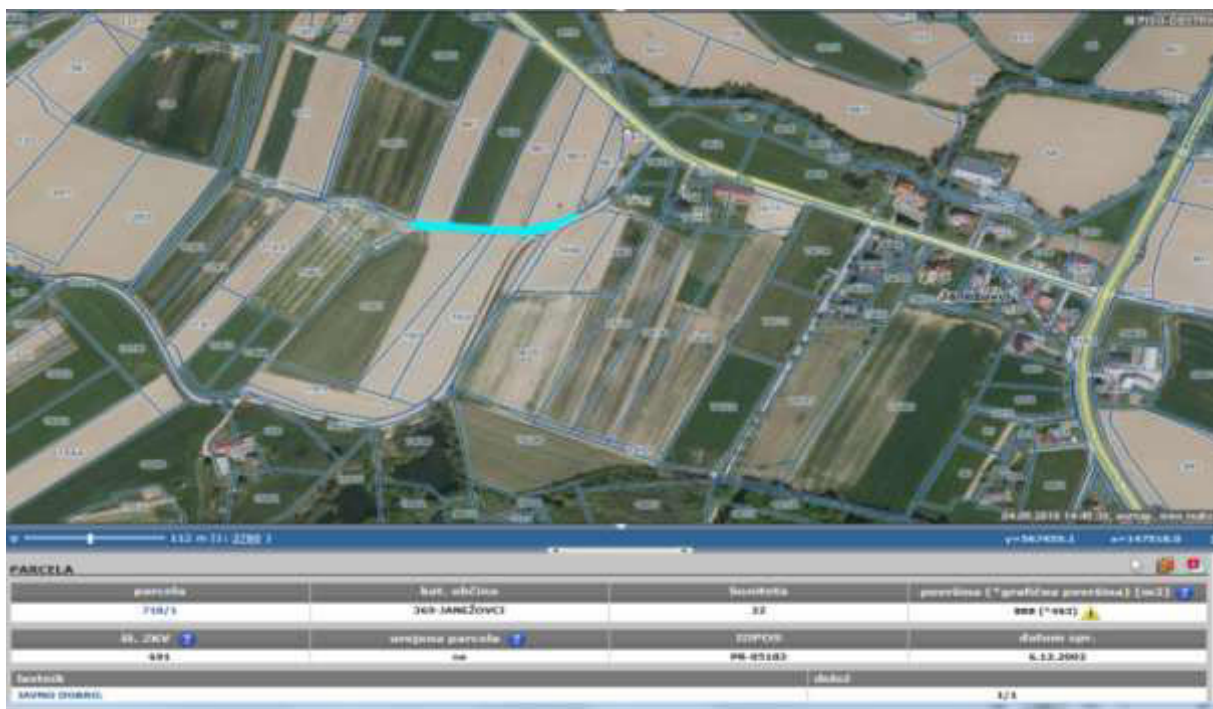
NEKATEGORIZIRANA CESTA V VASI JANEŽOVSKI VRH (pod hišo Janežovski Vrh 1)

Nepremičnine s parc. št. 342/3 in 342/7, obe k.o. Janežovski Vrh in parc. št. 413/2 k.o. Zg. Velovlek, predstavlja nekategorizirano cesto kot dovozna pot do kmetijskih zemljišč ob njej.



NEKATEGORIZIRANA CESTA V VASI JANEŽOVCI

Nepremičnina s parc. št. 718/1, k.o. Janežovci, predstavlja nekategorizirano cesto kot dovozna pot do kmetijskih zemljišč ob njej.



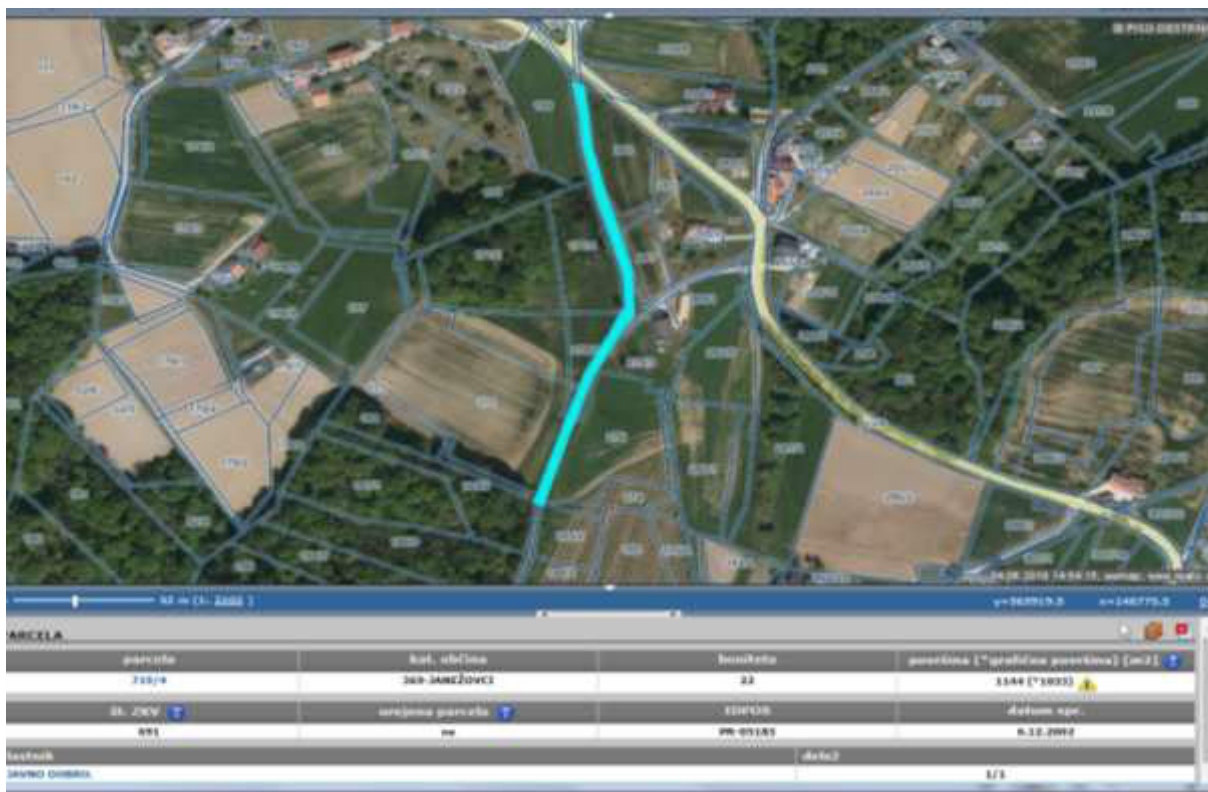
NEKATEGORIZIRANA CESTA V VASI PLACAR (mimo hiše Placar 66)

Nepremičnina s parc. št. 719/5, k.o. Janežovci, predstavlja nekategorizirano cesto kot dovozna pot do kmetijskih zemljišč ob njej.



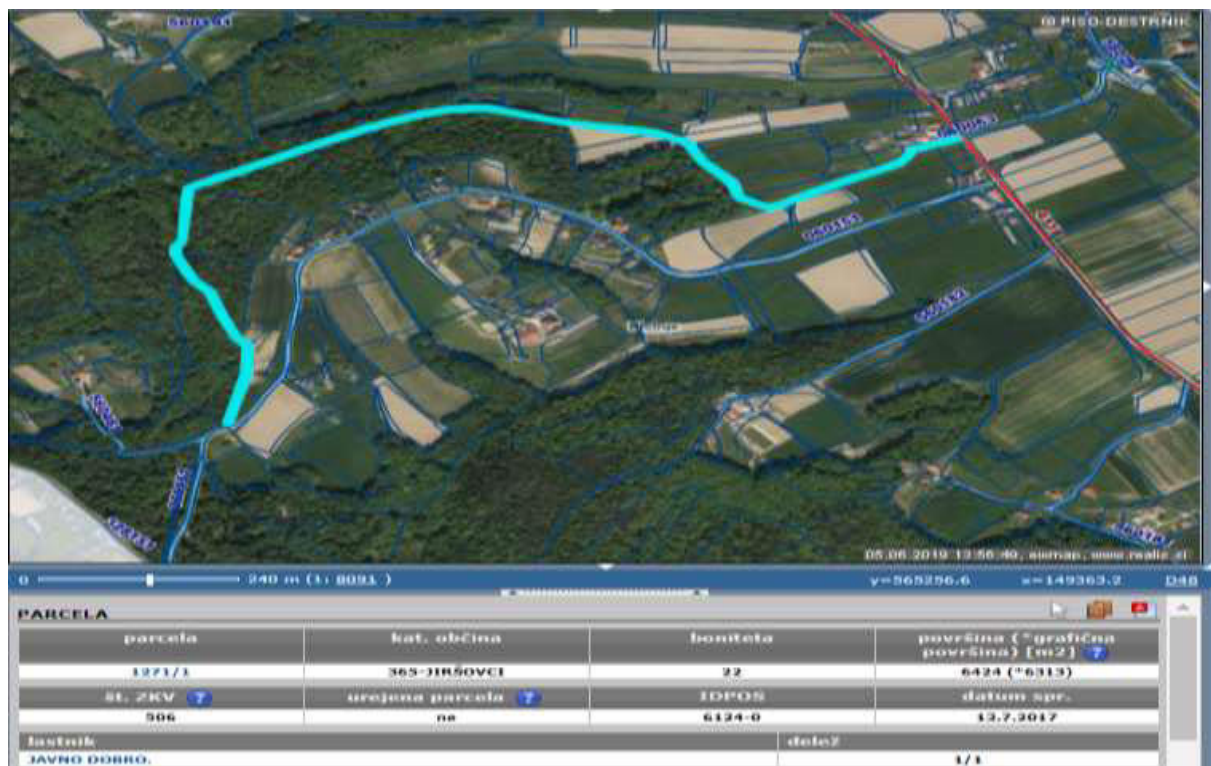
NEKATEGORIZIRANA CESTA V VASI PLACAR (od zagorškovega križa in pod hišo Placar 66)

Nepremičnina s parc. št. 719/4, k.o. Janežovci, predstavlja nekategorizirano cesto kot dovozna pot do kmetijskih zemljišč ob njej.



NEKATEGORIZIRANA CESTA V VASI JIRŠOVCI (Ricinje)

Nepremičnina s parc. št. 1271/1, k.o. Jiršovci, predstavlja nekategorizirano cesto kot dovozna pot do kmetijskih zemljišč ob njej.



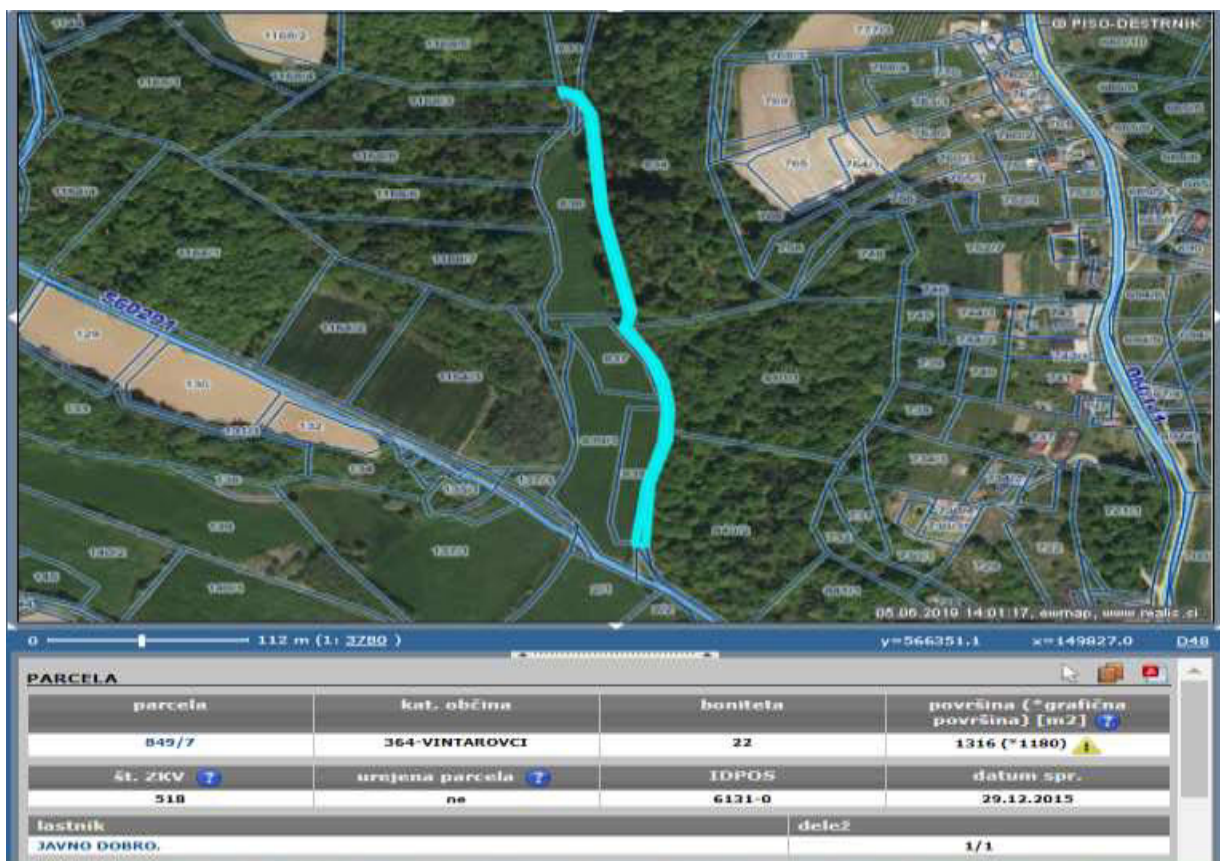
NEKATEGORIZIRANA CESTA V VASI JIRŠOVCI (Ricinje)

Nepremičnina s parc. št. 1270/2, k.o. Jiršovci, predstavlja nekategorizirano cesto kot dovozna pot do kmetijskih zemljišč ob njej.



NEKATEGORIZIRANA CESTA V VASI JIRŠOVCI (Rakova graba)

Nepremičnina s parc. št. 849/7, k.o. Vintarovci, predstavlja nekategorizirano cesto kot dovozna pot do kmetijskih zemljišč ob njej.



NEKATEGORIZIRANA CESTA V VASI LOČKI VRH (Sp. Ločki Vrh)

Nepremičnina s parc. št. 833, k.o. Svetinci, predstavlja nekategorizirano cesto kot dovozna pot do kmetijskih zemljišč ob njej.



NEKATEGORIZIRANA CESTA V VASI SVETINCI

Nepremičnina s parc. št. 829, k.o. Svetinci, predstavlja nekategorizirano cesto kot dovozna pot do kmetijskih zemljišč ob njej.



NEKATEGORIZIRANA CESTA V VASI SVETINCI

Nepremičnina s parc. št. 826, k.o. Svetinci, predstavlja nekategorizirano cesto kot dovozna pot do kmetijskih zemljišč ob njej.



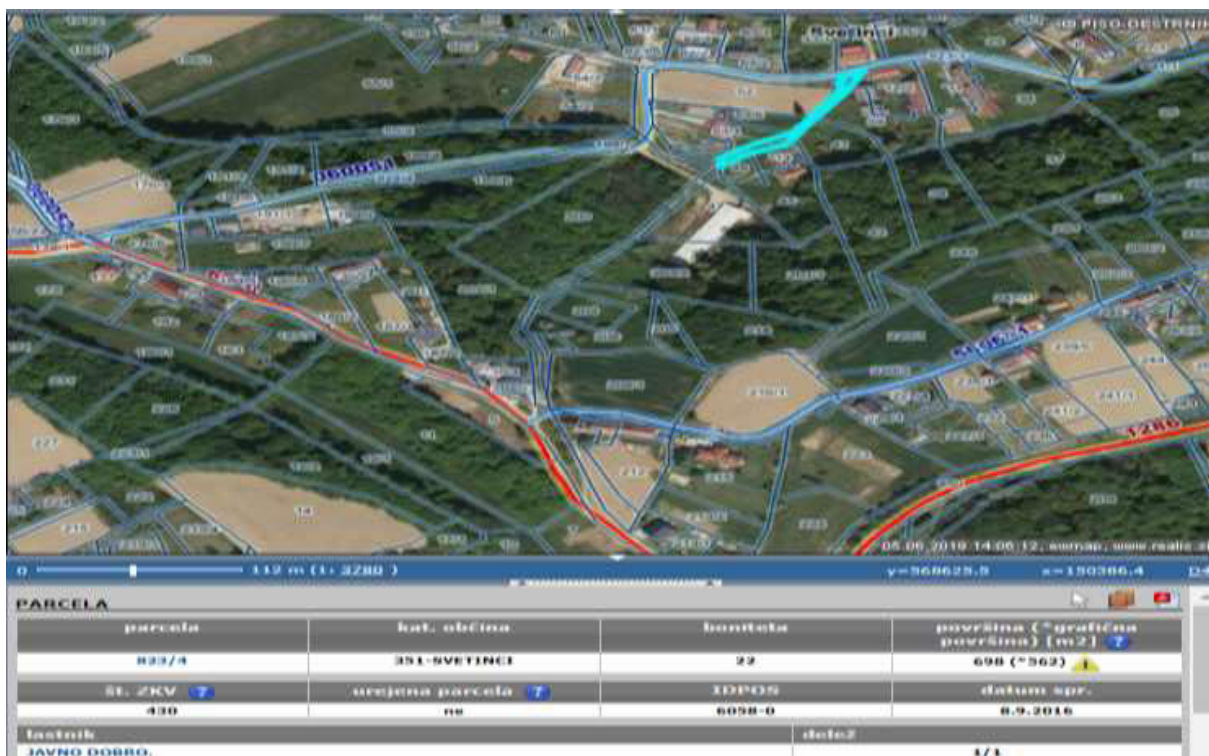
NEKATEGORIZIRANA CESTA V VASI SVETINCI

Nepremičnina s parc. št. 824/7, k.o. Svetinci, predstavlja nekategorizirano cesto kot dovozna pot do kmetijskih zemljišč ob njej.



NEKATEGORIZIRANA CESTA V VASI SVETINCI

Nepremičnina s parc. št. 823/4, k.o. Svetinci, predstavlja nekategorizirano cesto kot dovozna pot do kmetijskih zemljišč ob njej.



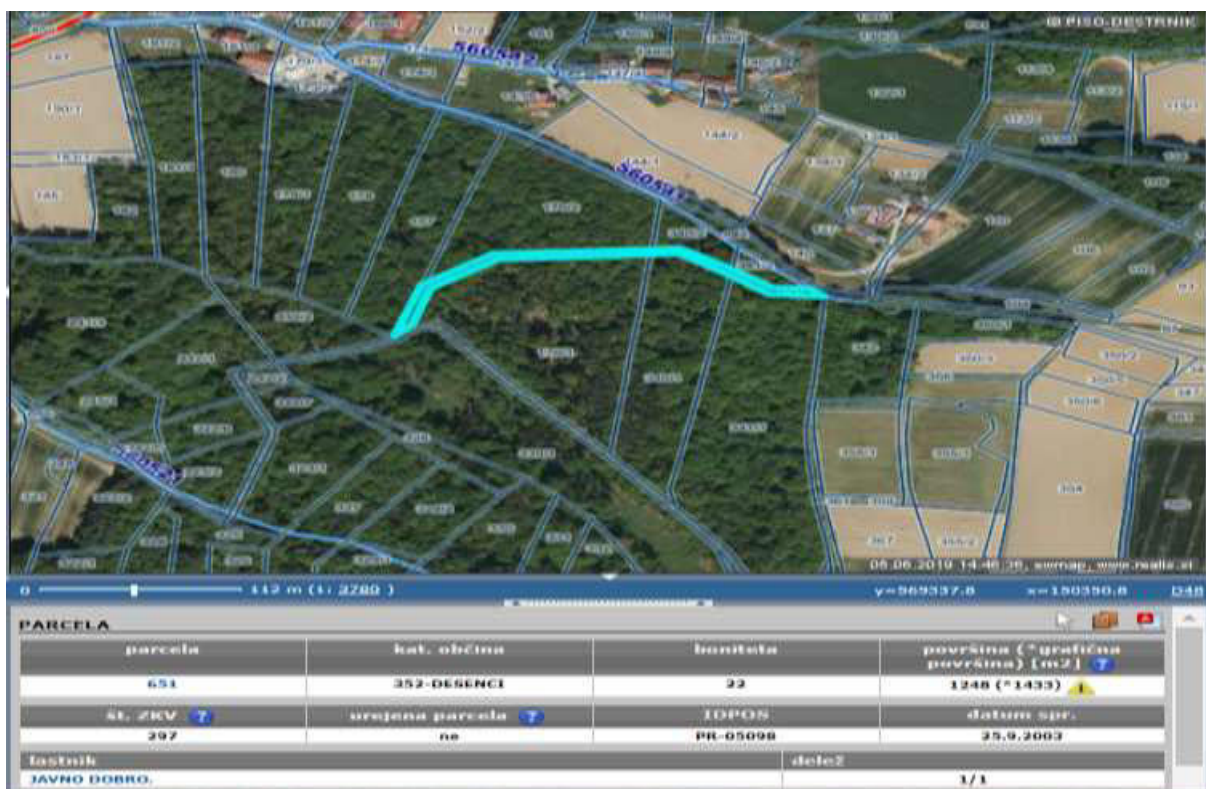
NEKATEGORIZIRANA CESTA V VASI SVETINCI (do hiše Svetinci 27)

Nepremičnina s parc. št. 830, k.o. Svetinci, predstavlja nekategorizirano cesto kot dovozna pot do kmetijskih zemljišč ob njej.



NEKATEGORIZIRANA CESTA V VASI GOMILCI (povezava med SP. in ZG. Gomilci)

Nepremičnina s parc. št. 651, k.o. Desenci, predstavlja nekategorizirano cesto kot dovozna pot do kmetijskih zemljišč ob njej.



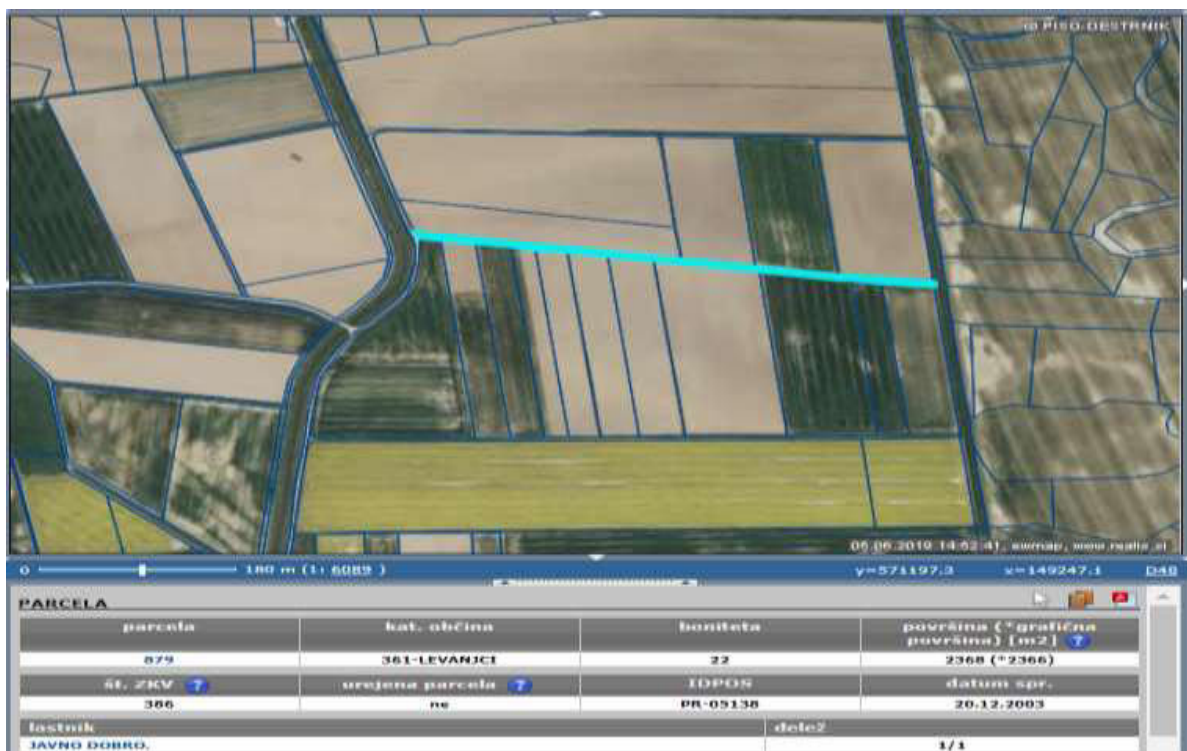
NEKATEGORIZIRANA CESTA V VASI ZG. VELOVLEK (komasirano območje)

Nepremičnina s parc. št. 431, k.o. Zg. Velovlek, predstavlja nekategorizirano cesto kot dovozna pot do kmetijskih zemljišč ob njej.



NEKATEGORIZIRANA CESTA V VASI LEVANJCI (komasirano območje)

Nepremičnina s parc. št. 879, k.o. Levanjci, predstavlja nekategorizirano cesto kot dovozna pot do kmetijskih zemljišč ob njej.



NEKATEGORIZIRANA CESTA V VASI SVETINCI (komasirano območje)

Nepremičnina s parc. št. 889/2, k.o. Svetinci, predstavlja nekategorizirano cesto kot dovozna pot do kmetijskih zemljišč ob njej.



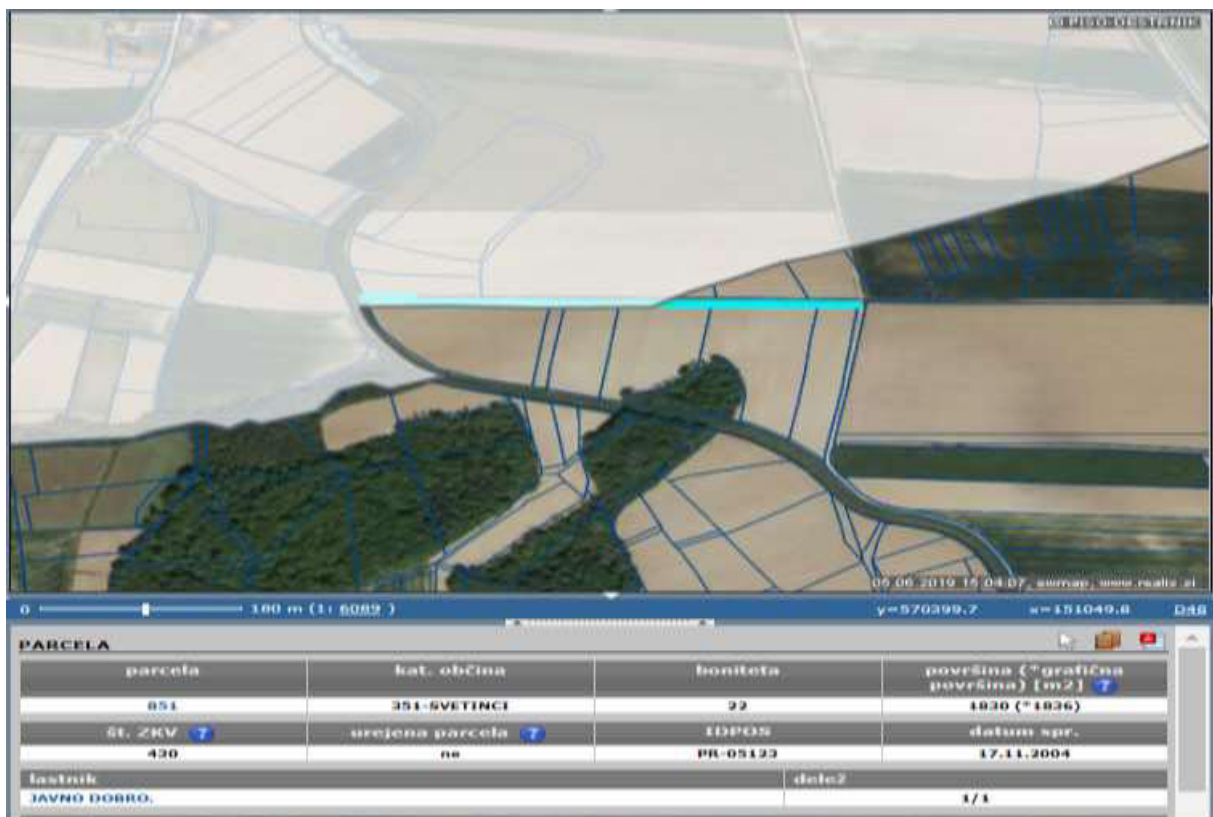
NEKATEGORIZIRANA CESTA V VASI SVETINCI (komasirano območje)

Nepremičnina s parc. št. 873, k.o. Svetinci, predstavlja nekategorizirano cesto kot dovozna pot do kmetijskih zemljišč ob njej.



NEKATEGORIZIRANA CESTA V VASI SVETINCI (komasirano območje)

Nepremičnina s parc. št. 851, k.o. Svetinci, predstavlja nekategorizirano cesto kot dovozna pot do kmetijskih zemljišč ob njej.



Zaradi formalnopravne ureditve stanja predlagam Občinskemu svetu Občine Destnik, da predlog sklepa obravnava in sprejme.

Franc Pukšič, univ.dipl.ing.el,

Župan Občine Destrnik