

Predlagatelj: Anton Kosem, predsednik Odbora za okolje in prostor ter komunalno

**ODLOK O SPREMEMBAH IN DOPOLNITVAH ODLOKA O KATEGORIZACIJI
OBČINSKIH CEST V OBČINI VOJNIK**

Odbor za okolje in prostor ter komunalno je obravnaval predloge sprememb o kategorizaciji občinskih cest in jih potrdil na svoji seji dne 24.5.2021. Spremembe in dopolnitve Odloka o kategorizaciji občinskih cest v Občini Vojnik se nanašajo na veljavni Odlok (Uradno glasilo slovenskih občin, št. 29/2013) dne 27.6.2013.

Predlogi za novo kategorizacijo občinskih javnih cest so: uskladitev kategorizacije cest z dejanskim stanjem potekov cest v naravi, krajšanje kategorizacije cest, podaljšanje kategorizacije cest, spremembe oštevilčenja že kategorizirane ceste. Zaradi neusklajenosti veljavnega občinskega Odloka, osi občinskih cest in stanjem v naravi smo uskladili Odlok o kategorizaciji občinskih cest z digitalnimi osmi cest.

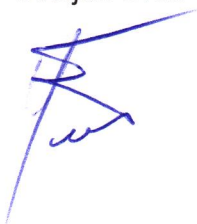
Strokovna mnenja sprememb in dopolnitev Odloka o kategorizaciji občinskih cest v Občini Vojnik je pripravilo podjetje TerraGis.

Krajevne skupnosti so obravnavale nove predloge sprememb in dopolnitev kategorizacij javnih poti in jih potrdile.

PREDLOG SKLEPA:

1.Občinski svet Občine Vojnik na 18. seji dne 27.5.2021 sprejme Odlok o spremembah in dopolnitvah Odloka o kategorizaciji občinskih cest v Občini Vojnik.

Pripravil:
Boštjan Švab



Branko Petre
Župan Občine Vojnik





Sprememba Odloka o kategorizaciji občinskih cest

OBČINA VOJNIK

Vsebina

1.	Uvod	2
2.	Obrazložitev sprememb	2
2.1.	Krajevna skupnost Frankolovo	3
2.1.1.	Predlogi za novo kategorizacijo občinskih javnih cest	3
2.1.2.	Uskladitev kategorizacije cest z dejanskim stanjem potekov cest v naravi	4
2.1.3.	Krajšanje kategorizacije cest.....	5
2.1.4.	Podaljšanje kategorizacije cest	7
2.1.5.	Sprememba oštevilčenja že kategorizirane ceste.....	7
2.2.	Krajevna skupnost Nova cerkev	9
2.2.1.	Predlogi za novo kategorizacijo občinskih javnih cest	9
2.2.2.	Uskladitev kategorizacije cest z dejanskim stanjem potekov cest v naravi	14
2.2.3.	Krajšanje kategorizacije cest.....	15
2.2.4.	Podaljšanje kategorizacije cest	19
2.2.5.	Sprememba oštevilčenja že kategorizirane ceste.....	21
2.2.6.	Ukinitev kategorizacije občinskih cest	23
2.3.	Krajevna skupnost Vojnik	24
2.3.1.	Predlogi za novo kategorizacijo občinskih javnih cest	24
2.3.2.	Uskladitev kategorizacije cest z dejanskim stanjem potekov cest v naravi	29
2.3.3.	Krajšanje kategorizacije cest.....	32
2.3.4.	Podaljšanje kategorizacije cest	38
2.3.5.	Sprememba oštevilčenja že kategorizirane ceste.....	39
2.4.	Ostale uskladitve kategorizacije cest	42
2.5.	Nespremenjeno	43
3.	Dogovor med upravljavci cest glede stičnih točk na občinskih cestah	51
3.1.	Občina in občina	51
3.2.	Zavod za gozdove Slovenije in občina	51
3.3.	Direkcija RS za infrastrukturo in Občina	51
4.	Predlog sprememb Odloka o kategorizaciji občinskih cest	51
5.	Zaključek	51

1. Uvod

Na podlagi določil *Zakona o cestah* (Uradni list RS, št. 109/10, 48/12, 36/14 - odl. US, 46/15 in 10/18) morajo občine kot upravljavci občinskih cest voditi evidence o občinskih cestah in objektih na njih. Skladno s predpisi *Pravilnika o načinu označevanja javnih cest in o evidencah o javnih cestah in objektih na njih* (Uradni list RS, št. 49/97, 2/04 in 109/10–ZCes-1) in *Uredbe o merilih za kategorizacijo javnih cest* (Uradni list RS, št. 49/97 in 113/09 in 109/10–ZCes-1) so morale občine po uveljavitvi zakonodaje pripraviti Odlok o kategorizaciji občinskih cest (v nadaljevanju: Odlok).

Če občina želi spremeniti veljavni Odlok o kategorizaciji občinskih cest, mora na Direkcijo Republike Slovenije za infrastrukturo (v nadaljevanju: DRSI) oddati vlogo za spremembo kategorizacije občinskih cest. V primeru negativnega odgovora DRSI, mora občina odpraviti ugotovljena neskladja in ponovno poslati usklajeno in dopolnjeno vlogo v obravnavo DRSI. Ko občina prejme pozitivno mnenje DRSI, predlagane spremembe obravnava občinski svet. Po sprejemu odloka na občinskem svetu občina objavi spremembe Odloka v uradnem glasilu. Občina nato uskladi podatke z banko cestnih podatkov in prične s postopkom spremembe občinskega cestnega omrežja v Zbirnem katastru GJI na GURS ter uredi dejansko rabo občinskih cest.

2. Obrazložitev sprememb

Zaradi neuskladenosti veljavnega občinskega odloka, osi občinskih cest in stanjem v naravi, se v občini Vojnik uskladi odlok o kategorizaciji občinskih cest z digitalnimi osmi cest.

V fazi usklajevanja osi občinskih cest z dejanskim stanjem, se je potek osi nekaterih odsekov spremenil, zato so pri primerjavi starega in novega stanja osi na določenih delih opazna odstopanja. Sprememba osi občinske javne cestne infrastrukture je lahko posledica krajšanja, daljšanja ali ureditve zarisa glede na dejanski potek veljavno kategoriziranih cest v naravi, priključitve na veljavno stanje potekov osi državnih cest in ureditev zarisa glede na veljavni sloj križišč z državnimi in občinskimi cestami in podobno. Glede na obstoječe dogovore med upravljavci cest so se uskladili zarisi osi občinskih cest med sosednjimi občinami ter v Odloku o kategorizaciji občinskih cest v Občini Vojnik uredili podatki o dolžinah cest v sosednjih občinah. Vse spremembe so prikazane v nadaljevanju.

Iz podjetja DFG Consulting d.o.o. so posredovali poteke cest, ki so jih zajeli z video snemanji občinskih cest. Prav tako so posredovali izračunane 3D dolžine, katere so upoštevane v spremembah Odloka o kategorizaciji občinskih cest. V nadaljevanju so predstavljene spremembe obstoječe digitalne osi cest kategoriziranih občinskih cest, ki so se pokazale tekom video zajema (kot je uskladitev zarisa digitalne osi ceste z dejanskim potekom ceste v naravi, krajšanje pri ovirah na cestah in ukinitvev poteka osi cest na zaraščenih voziščnih konstrukcijah, ipd.) ter ostale spremembe (kot je krajšanje ali daljšanje osi ceste glede na zemljiško katastrski načrt). Občina Vojnik je podala tudi 24 predlogov za novo kategorizacijo občinskih javnih cest.

*OPOMBA: z rumeno so označene naknadne spremembe.

2.1. Krajevna skupnost Frankolovo

2.1.1. Predlogi za novo kategorizacijo občinskih javnih cest



JP 965193 Vezenšek Stanislav Bukovje 1

Kategorizira se nova javna pot 965193, katero občani redno uporabljajo in je namenjena varnejšemu priključevanju na JP 965351.

Predlog nove kategorizacije poteka na parceli št. 1395/1 (k. o. 1051 – Verpete), ki je javno dobro.



JP 965702 Trobiš Alojzija Bukovje

Z namenom ureditve lažje in varnejše povezave med JP 965701 in JP 964901 se kategorizira nova povezovalna javna pot 965702.

Predlog nove kategorizacije poteka po parceli, ki je v lasti Občine Vojnik.

2.1.2. Uskladitev kategorizacije cest z dejanskim stanjem potekov cest v naravi



JP 965581 cesta Lipa pri Frankolovem do Laznik

Javno pot 965581 se glede na dejanski obstoj za kategorizacijo ustrezne ceste v naravi, skrajša pri razcepu z JP 964442. Od križišča pri HŠ 36 naprej se nekdanja cifra odseka JP 965581 spremeni v JP 964442.



JP 964441 Odcep Karo-Založnik Rudi-Pinter-Borovnik

Zaris poteka javne poti 964441 se uredi glede na dejanski potek ceste v naravi.

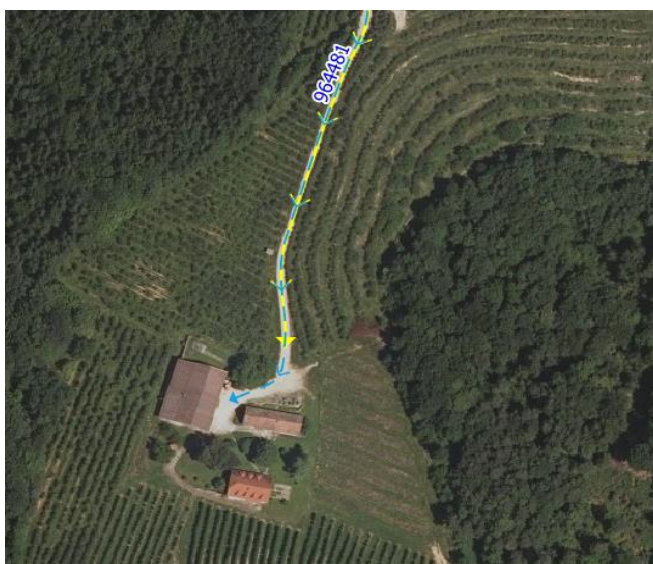
Nekdanji potek 964441 se je zaključil pri HŠ 29, predlaga se nadaljevanje po nekdanjem poteku **JP 965581** in delu **JP 965411** z zaključkom pri križišču z LC 464051.

2.1.3. Krajšanje kategorizacije cest



JP 964392 cesta proti Založnik-Ramšak

Kategorizacija javne poti se skrajša glede na dejanski obstoj za kategorizacijo ustrezne ceste v naravi, saj v nadaljevanju poteka po zaraščeni voziščni konstrukciji.



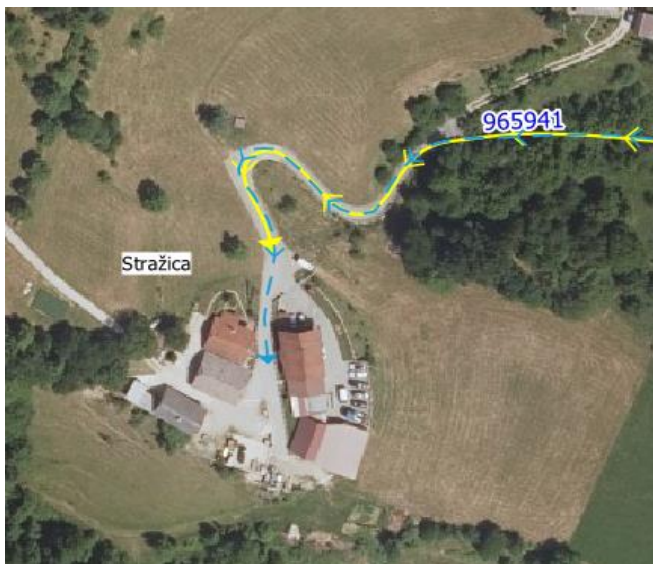
JP 964481 cesta proti Črepišek-Prezl (Rakova steza)

Javna pot se skrajša pri koncu parcele št. 1085/1 (k. o. 1053 – Loka), cesta v nadaljevanju poteka po zasebnem dvorišču.



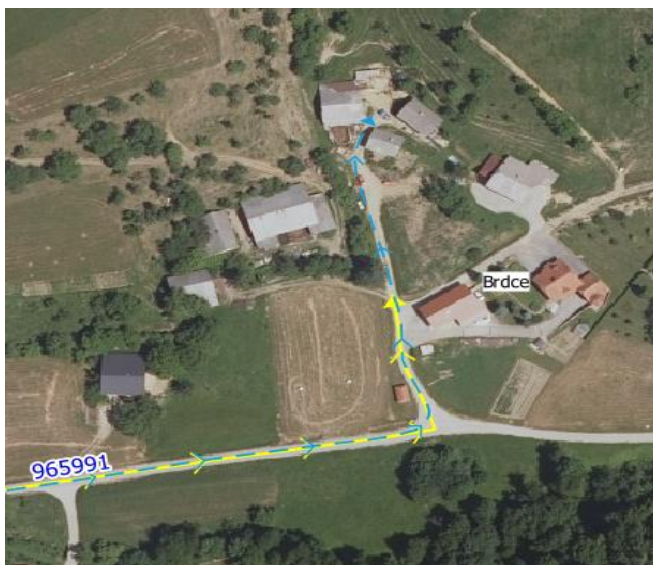
JP 965031 cesta proti Ravnak-Hriberšek (Lipa)

Javna pot 965031 se skrajša in uredi glede na dejanski obstoj za kategorizacijo ustrezne ceste v naravi. Konča se pri h. š. 16, saj je naprej zaraščena.



JP 965941 cesta do Kolar Jožefa (Stražica)

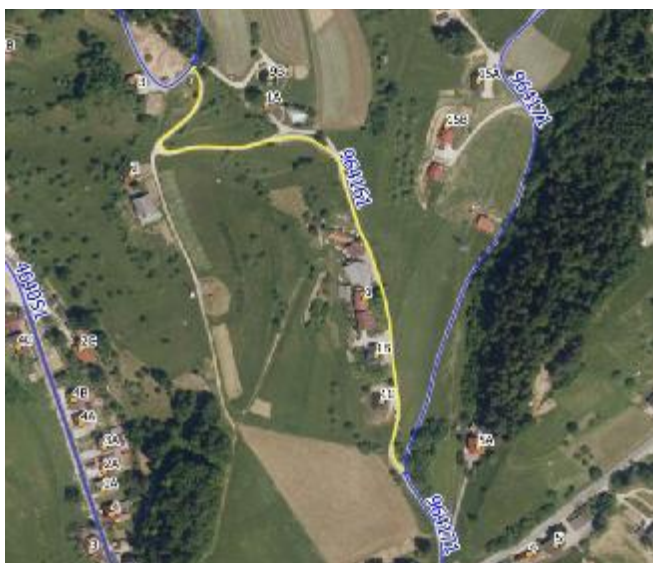
Javna pot se krajša pri začetku zasebnega dvorišča.



JP 965991 cesta v Brdce »Pušnik«

Javna pot se skrajša do razcepa, saj v nadaljevanju poteka po zasebnih dovozih do objektov s HŠ 4, 4a in 5.

2.1.4. Podaljšanje kategorizacije cest



JP 964161 cesta mimo Kozmus proti Pungartnik – do ceste za Dol pod Gojko

Javna pot 964161 se z namenom vzpostavitve dostopa do HŠ 2 in povezave z JP 965011 podaljša do JP 965011.

2.1.5. Sprememba oštevilčenja že kategorizirane ceste

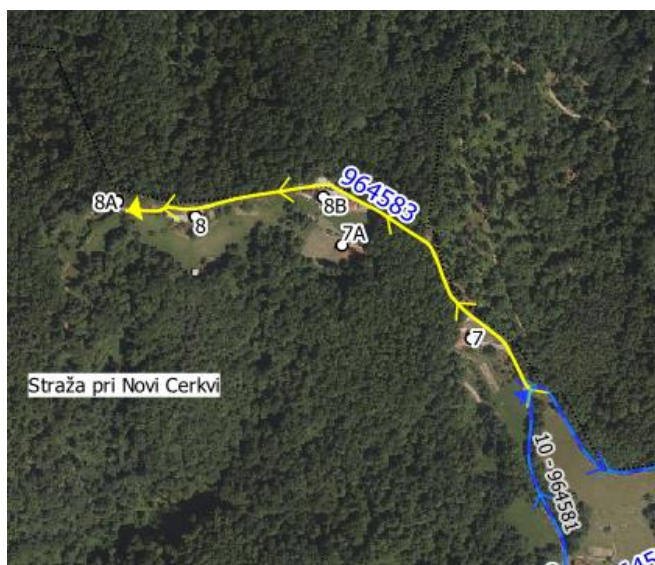


JP 964442 cesta v Lipi (mimo Pinter-Jereb- Gaber-Čretnik-Laznik)

Glede na dejanski potek cest v naravi, se odsek JP 965581 zaključi pri križišču pri HŠ 36. Po nekdanjemu koncu poteka JP 965581 se podaljša odsek JP 964442 do objektov s HŠ 21-22. Zaradi spremembe dobi novo šifro odseka tudi nekdanja JP 964444–določi se ji šifra odseka JP 964442. Šifra **964444** se ukine iz kategorizacije občinskih cest.

2.2. Krajevna skupnost Nova cerkev

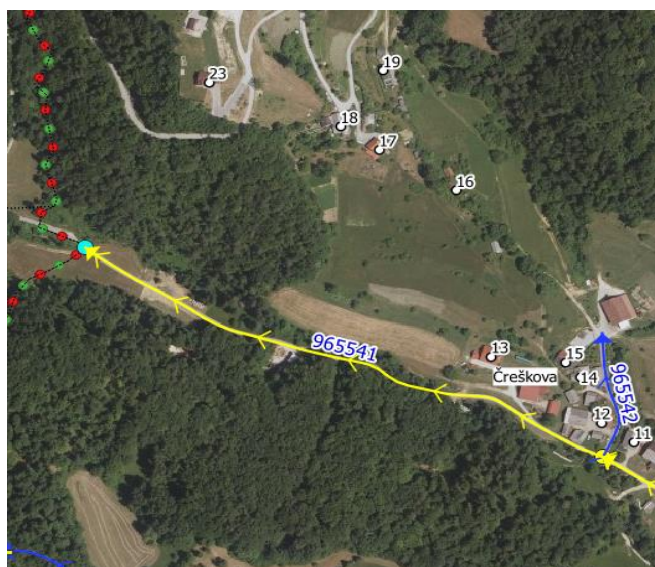
2.2.1. Predlogi za novo kategorizacijo občinskih javnih cest



JP 964583 Straža pri Novi Cerkvi 8a

Na pobudo KS Nova Cerkev in krajanov se kategorizira nova javna pot, ki predstavlja dostop do objektov s HŠ 7, 7a, 8, 8a in 8b.

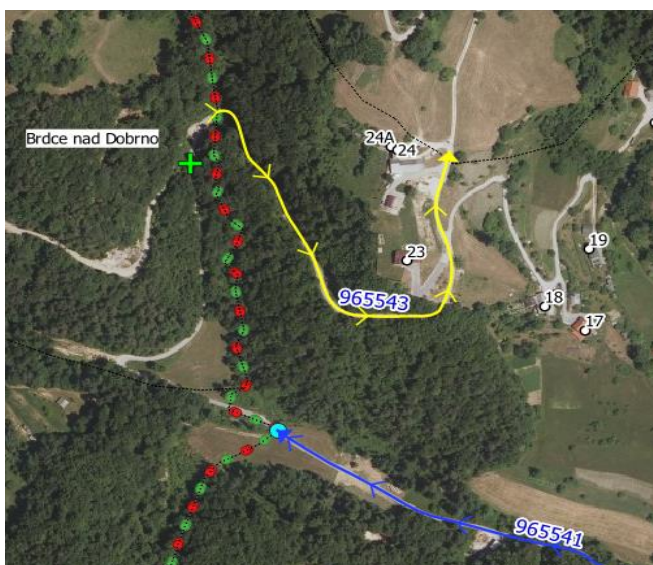
Opomba: cesta še ni odmerjena, krajanji pa so že zbrali podpise oz. izjave za odpis ceste.



JP 965541 Čreškova (Golob, Prijatelj-Smrečnik)

Javni poti 965541 se podaljša potek od objekta s HŠ 11 do občinske meje. Občina je ta del odseka tudi asfaltirala. Z Zavodom za gozdove Slovenije se zato sklene dogovor o prevzemu upravljanja tega dela ceste, obenem se določi nova točka stika med različnimi upravljavci ceste.

Nekdanjemu koncu odseka 965541 (od razcepa pri HŠ 11) se določi cifra 965542.



JP 965543 Čreškova 23-24

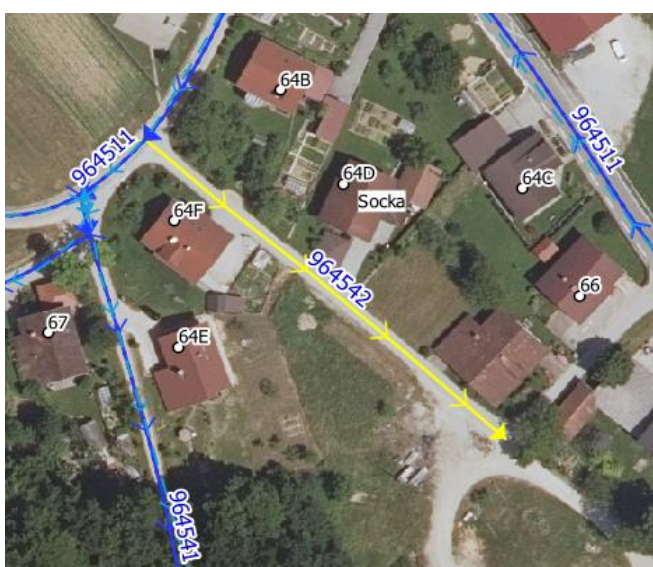
Po odmerjeni cestni parceli se kategorizira nova javna pot, ki predstavlja dostop do več stanovanjskih objektov v Čreškovi in Veliki Ravni. Pri tem se s sosednjo občino Dobrna, na poteku občinske meje, določi nova stična točka med različnimi upravljavci ceste.



JP 965372 proti Štravs v Socki

Kategorizira se nova javna pot 965372, ki je namenjena dostopu do HŠ 22D.

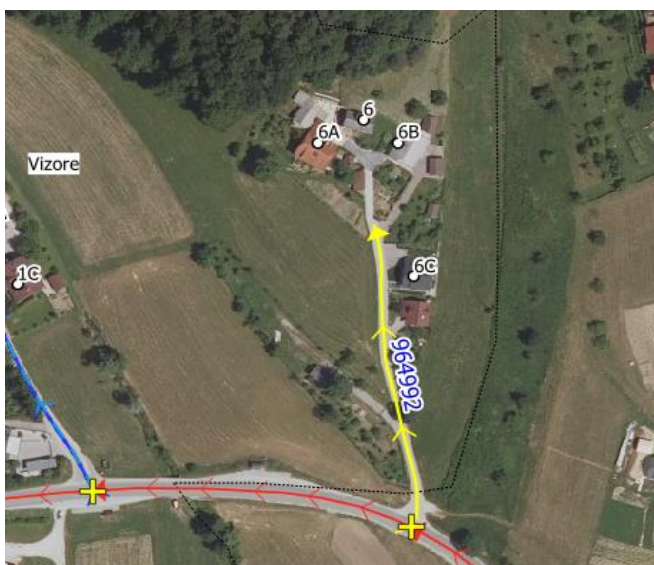
Predlog nove kategorizacije poteka po parceli, ki je v lasti Občine Vojnik.



JP 964542 pot od Majcen do AP v Socki

Kategorizira se nova javna pot 964542, ki je namenjena dostopu do zazidljivih parcel.

Predlog nove kategorizacije poteka po parceli, ki je v lasti Občine Vojnik.



JP 964992 cesta proti Ručigaj – Rihtar v Vizorah

Kategorizira se nova javna pot 964992, ki je namenjena dostopu do HŠ 6, 6A, 6B in 6C.

Predlog nove kategorizacije poteka po parcelah, ki sta v lasti Občine Vojnik.



JP 965052 cesta proti gradu Lemberg-proti MEMON Mitja

Kategorizira se nova javna pot 965052, ki je namenjena dostopu do HŠ 2B.

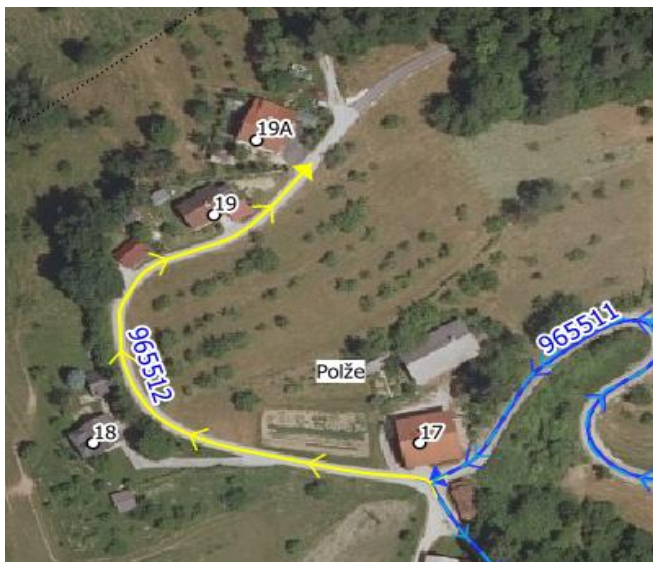
Opomba: večina parcel, po katerih poteka predlog nove kategorizacije je v lasti Občine Vojnik, parcela, ki še ni občinska (št. 241/24, k. o. 1059 – Lemberg), je v fazi pridobivanja lastništva.



JP 965482 Cesta nad Kolenko-Rihtar

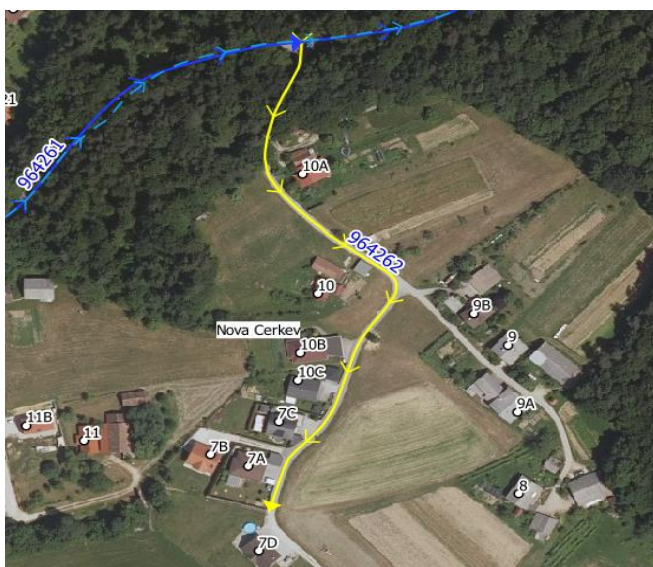
Kategorizira se nova javna pot 965482, ki je namenjena dostopu do HŠ 6A.

Opomba: dve parceli sta v fazi pridobivanja lastništva, za kateri Občina Vojnik trenutno čaka na pridobitev odločbe GURS-a. Parcela 306/10 (k. o. 1060 – Strmec pri Vojniku) je v lasti Občine Vojnik.



JP 965512 pri Naglič Ireni (Polže)

Po odmerjeni cestni parceli v lasti Občine Vojnik, se do objekta s HŠ 19a, kategorizira nova javna pot 965512, ki je namenjena dostopu do objektov s HŠ 19, 19a in 20.



JP 964262 cesta proti Rošer

Kategorizira se nova javna pot 964262, ki je namenjena dostopu do več stanovanjskih objektov.

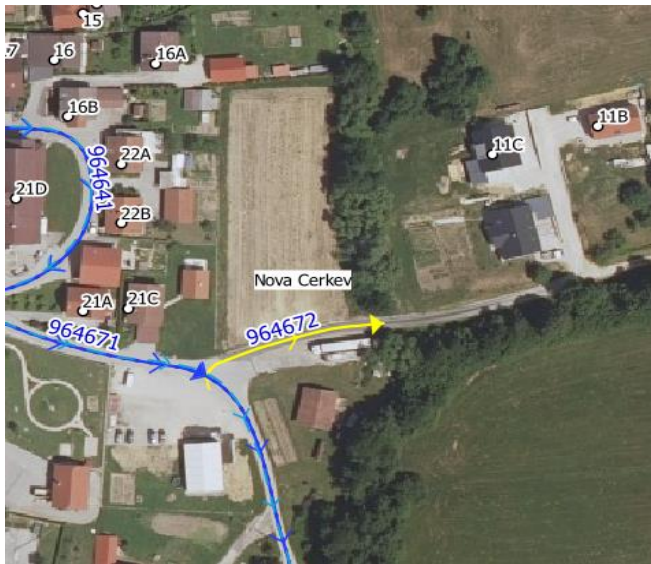
Opomba: za dve parceli, ki sta v lasti fizičnih lastnikov je potrebno urediti lastniško stanje (p. št. 625/30 in 664/5, k. o. 1060 – Strmec pri Vojniku), preostale so v lasti Občine Vojnik.



JP 964134 cesta proti Kotnik, Jurše (Selce)

Kategorizira se nova javna pot 964134, ki je namenjena dostopu do HŠ 17, 18a in 18.

Parcele, po katerih poteka predlog nove kategorizacije so v lasti Občine Vojnik.

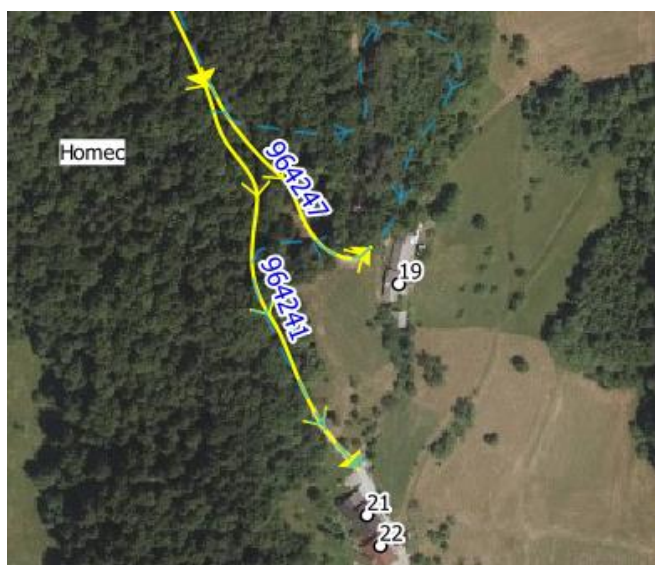


JP 964672 cesta proti Menart

Kategorizira se nova javna pot 964672, ki predstavlja dostop do več stanovanjskih objektov.

Lastnik parcel, po katerih poteka predlog nove kategorizacije je Občina Vojnik.

2.2.2. Uskladitev kategorizacije cest z dejanskim stanjem potekov cest v naravi



JP 964241 Polže-Zlateče-Homec (Vivod) in JP 964247 odcep Felicijan

Javni poti 964241 se uredi zaris glede na dejanski potek ceste v naravi. Pri tem se z namenom ohranitve dostopa do objekta s HŠ 19 kategorizira odsek JP 964247.

Predlog novega zarisa osi JP 964241 poteka po parceli, ki je družbena lastnina v splošni rabi, potek JP 964247 pa poteka po zemljiščih v fizični lasti.



JP 964291 cesta se konča 20m pred Potočnikom (Selce)

Potek javne poti se zariše glede na dejanski potek kategorizirane ceste v naravi.

Obenem se pot skrajša pri koncu parcele št. 817 (k. o. 1048 – Socka), v nadaljevanju cesta predstavlja zasebno dvorišče.

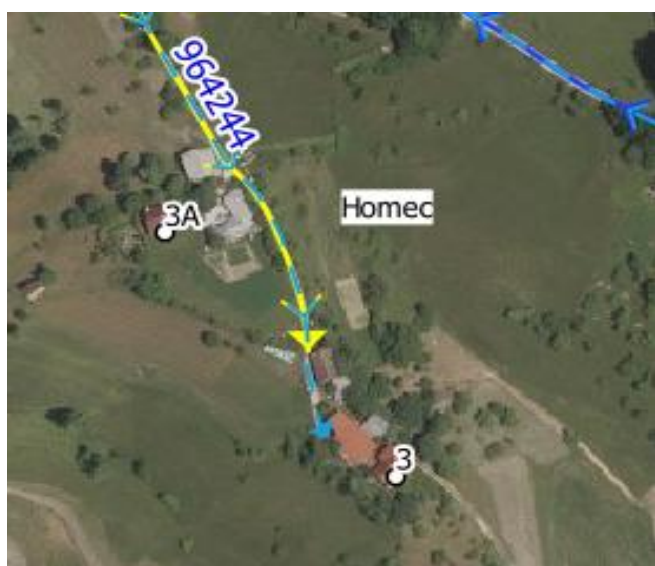


2.2.3. Krajšanje kategorizacije cest



JP 964211 cesta proti Krnjavšek Bojanu (Trnovlje)

Javni poti se skrajša potek pri začetku dvorišča objekta s HŠ 11.



JP 964244 cesta do Kerner Karla (Homec)

Javna pot se skrajša do konca parcele št. 780 (k. o. 1055 – Homec), ki je družbena lastnina v splošni rabi, naprej je zasebno zemljišče.



JP 964245 cesta do Tratnik-Zagrušovcem (Homec)

Javna pot se skrajša do razcepa, saj cesta v nadaljevanju predstavlja zasebni dovoz k objektom s HŠ 4 do 6.



JP 964246 cesta proti Vidrih, Štokovnik in Novak (Polže) Razdelj

Javna pot se skrajša do parcelne meje pred pričetkom zasebnega dvorišča.



JP 964571 cesta proti Legvart-Vrenko (Novake)

Javna pot se zaključi pri koncu parcele s št. 953 (k. o. 1054 – Novake), ki je družbena lastnina v splošni rabi. V nadaljevanju cesta poteka po zasebnem dvorišču.



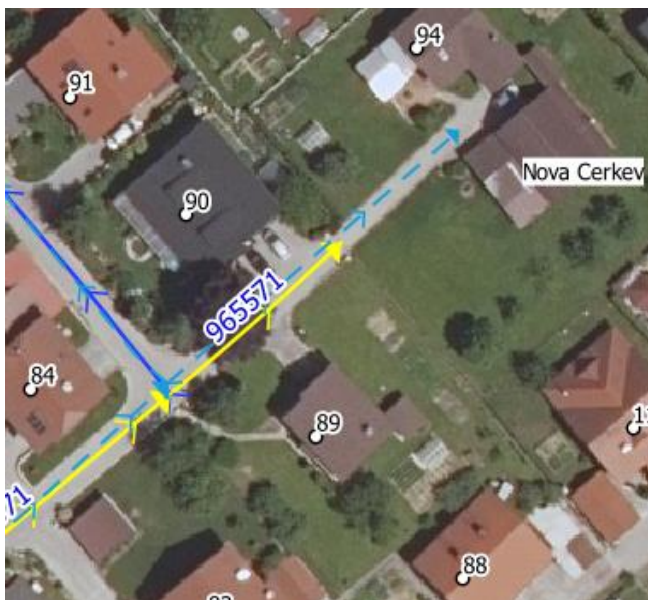
JP 964741 cesta do Kroflič Sonje (Lemberg)

Javna pot se skrajša pri koncu občinske parcele s št. 61 (k. o. 1060 – Strmec pri Vojniku), v nadaljevanju je parcela v zasebni lasti.



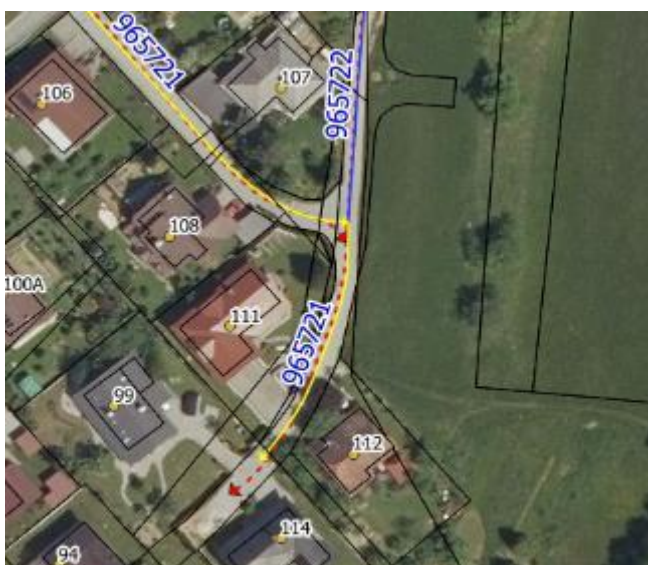
JP 965001 cesta do Klinc Dragana (Landek)

Javna pot se skrajša do parcelne meje pri objektu 17, saj cesta v nadaljevanju predstavlja dvorišče objekta 16.



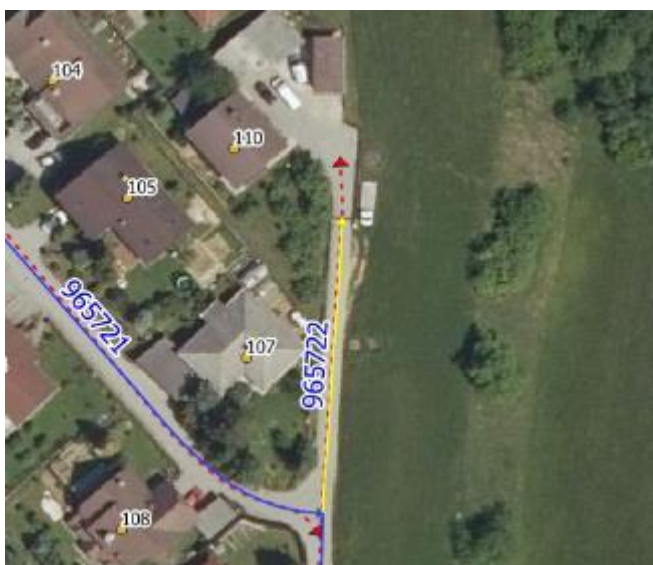
JP 965571 cesta se konča pri Kočevar Ljudmili

Javna pot se skrajša pri koncu občinske parcele št. 630/1 (k. o. 1060 – Strmec pri Vojniku), saj je v nadaljevanju parcela v zasebni lasti.



JP 965721 cesta do Žlaus Danija

Javna pot se skrajša pri koncu občinske parcele št. 627/144 (k. o. 1060 – Strmec pri Vojnik), cesta v nadaljevanju poteka po zasebnem zemljišču.



JP 965722 cesta do Kuzma

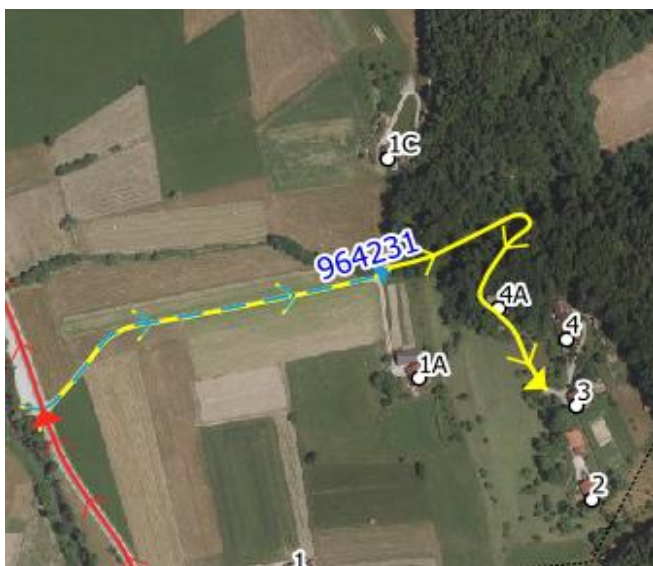
Odseku 965722 se nekoliko skrajša potek do ograje na cesti pri objektu s HŠ 110.



JP 965781 cesta do Hrušovar Marjana

Javna pot se skrajša pri dovozu k objektu s HŠ 69.

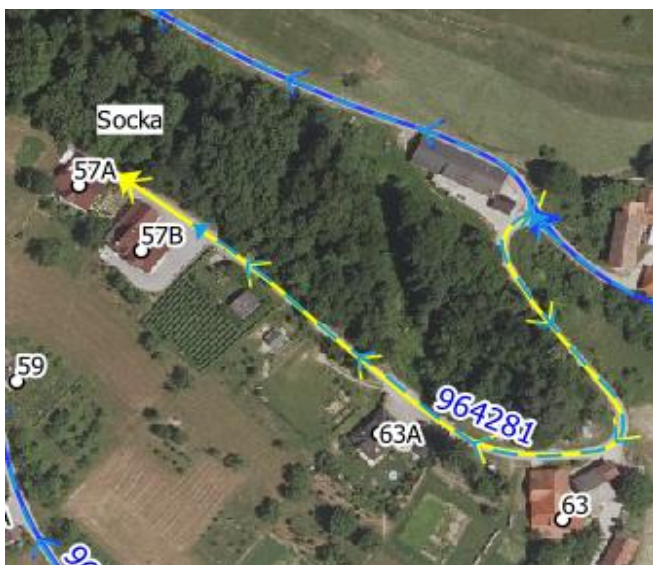
2.2.4. Podaljšanje kategorizacije cest



JP 964231 makadamska cesta desno od R3 proti Socki (proti Ramšak Jožef in Mihaele Švab)

Javno pot 964231 se podaljša do HŠ 3 glede na dejanski obstoj za kategorizacijo ustrezne ceste v naravi.

Opomba: predlog podaljšanja poteka po odmerjenih cestnih parcelah, nekatere so že v lasti Občine Vojnik, nekatere pa so še v fazi overitev.



JP 964281 cesta mimo graščine v Socki levo proti Omerza Meti in Skok Silvanu

Javna pot se z namenom vzpostavitve dostopa do novogradenj podaljša do zadnjega objekta (s HŠ 57a) po parceli, ki je družbena lastnina v splošni rabi.



JP 964111 cesta do Potočnik Terezije (Vizore)

Javno pot 964111 se podaljša do HŠ 15 glede na dejanski obstoj za kategorizacijo ustrezne ceste v naravi.



JP 964133 cesta do Kroflič (Selce)

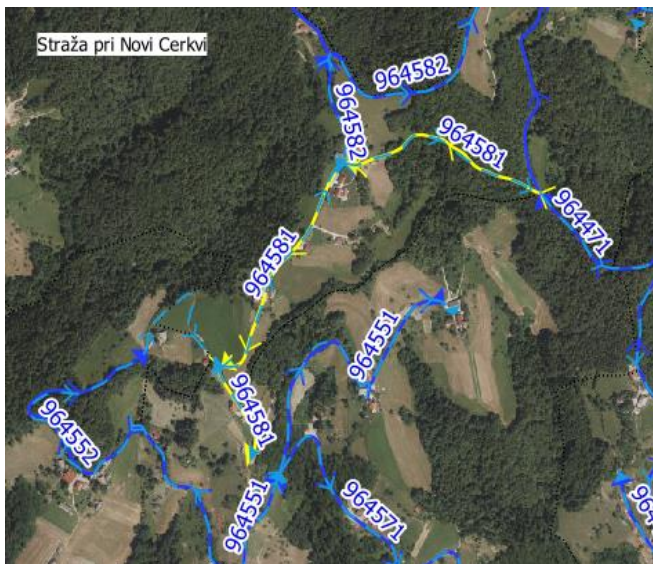
Javno pot 964133 se podaljša do HŠ 16 glede na dejanski obstoj za kategorizacijo ustrezne ceste v naravi.



JP 964442 Selce 21-22^[KB1]

Do objektov s HŠ 21 in 22 se podaljša javna pot 964442. Pri tem se ukine nekdanji konec javne poti 965031 (označeno z rdečo).

Opomba: odsek JP ni lastniško urejen in je za tak predlog potrebno urediti lastniško stanje ter parcelacijo.



JP 964581 spremeni se številka ceste mimo Marovšek Brankota in Kugler Tomaža do meje z KS Frankolovo

Nekdanjemu delu poteka JP 964551 in celotnemu poteku JP 964552 se spremeni šifra v JP 964581.



JP 964582 cesta od Strahovnika do Oprešnika

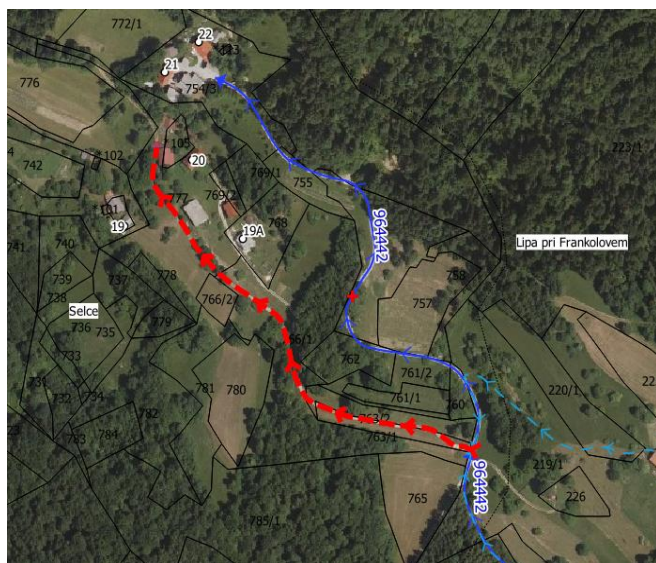
Nekdanjemu poteku JP 964581 se spremeni šifra v JP 964582.



JP 965542 Čreškova 11-15

Nekdanjemu koncu odseka 965541 (od razcepa pri HŠ 11) se zaradi podaljšanja odseka 965541 do občinske meje, določi nova cifra odseka JP 965542.

2.2.6. Ukinitvev kategorizacije občinskih cest



JP 964031 Pinter-Ravnak (Lipa)- [KB2]Selce 21-22

Zaradi zaraščenosti voziščne konstrukcije se ukine nekdanji konec javne poti 965031 (označen z rdečo).

2.3. Krajevna skupnost Vojnik

2.3.1. Predlogi za novo kategorizacijo občinskih javnih cest



JP 964022 odcep proti Sitar Juriju (Pristava)

Kategorizira se nova javna pot, katero občani redno uporabljajo in je namenjena varnejšemu priključevanju na LC 464021.

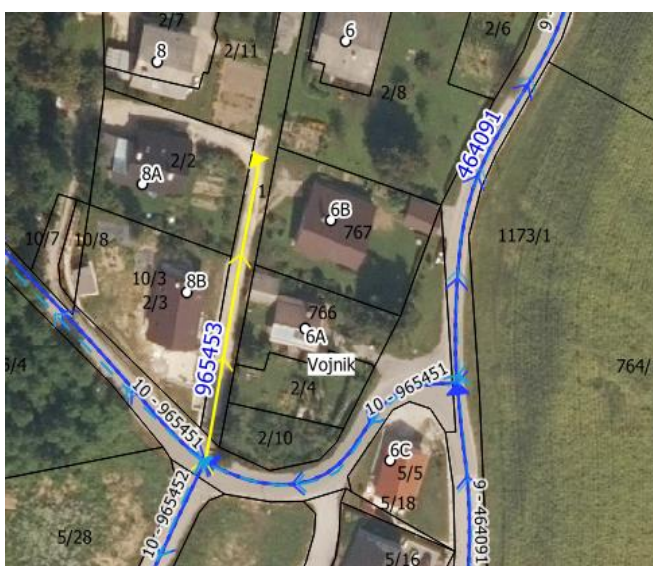
Nova pot se kategorizira na parceli s št. 151/7 (k. o. 1064 – Tomaž), za katero je vpisana služnost za nujno pot.



JP 965462 križišče pri Fegy

Z namenom ureditve lažje in varnejše povezave med JP 965461 in R2-0282 se kategorizira nova javna pot 965462.

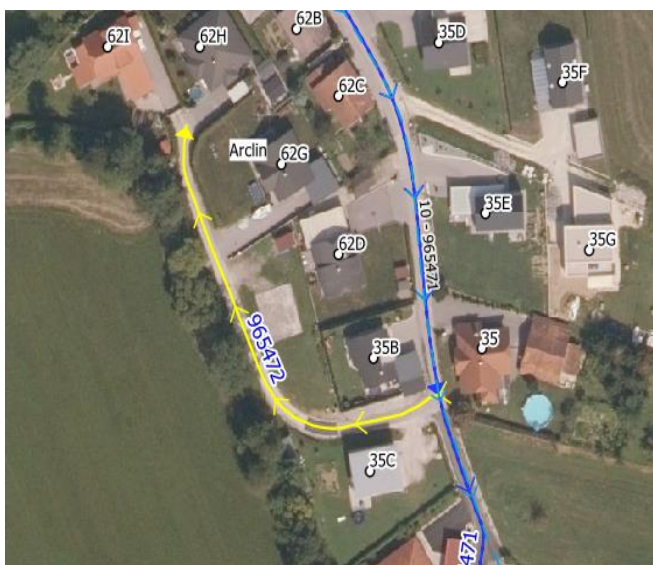
Opomba: odsek JP ni lastniško urejen in je za tak predlog potrebno urediti lastniško stanje ter parcelacijo.



JP 965453 pri Tanc Frančiški – Konjsko

Kategorizira se nova javna pot 965453, ki je namenjena dostopu do HŠ 6A, 6B, 8A in 8B.

Predlog nove kategorizacije poteka po parceli, ki je v lasti Občine Vojnik.



JP 965472 proti Kelhar, Kroat v Spodnjem Arclinu

Kategorizira se nova javna pot 965472, ki je namenjena dostopu do HŠ 62G, 62I in 62H.

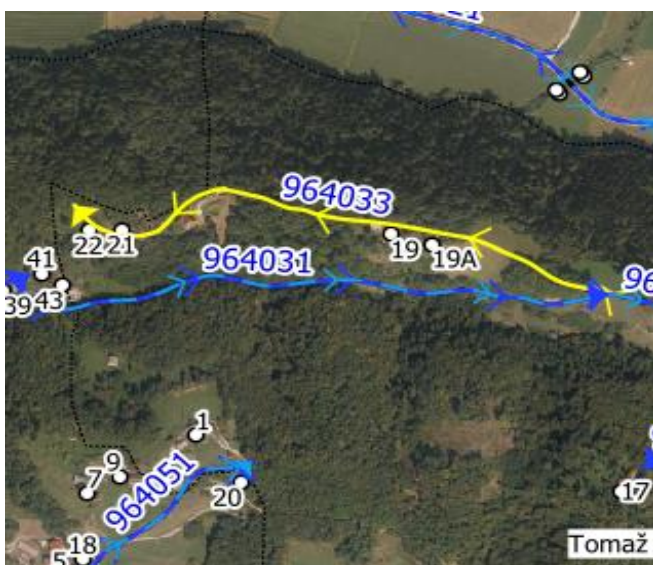
Opomba: večina parcel, po katerih poteka predlog nove kategorizacije je v lasti Občine Vojnik, ostale so v fazi pridobivanja lastništva.



JP 964032 proti Inkret-Tomaž nad Vojnikom

Kategorizira se nova javna pot 964032, ki je namenjena dostopu do HŠ 11-15.

Predlog nove kategorizacije poteka po parceli, ki je v lasti Občine Vojnik.



JP 964033 Tomaž nad Vojnikom-proti Kolar Martinom

Kategorizira se nova javna pot 964033, ki je namenjena dostopu do HŠ 19, 19A, 21 in 22.

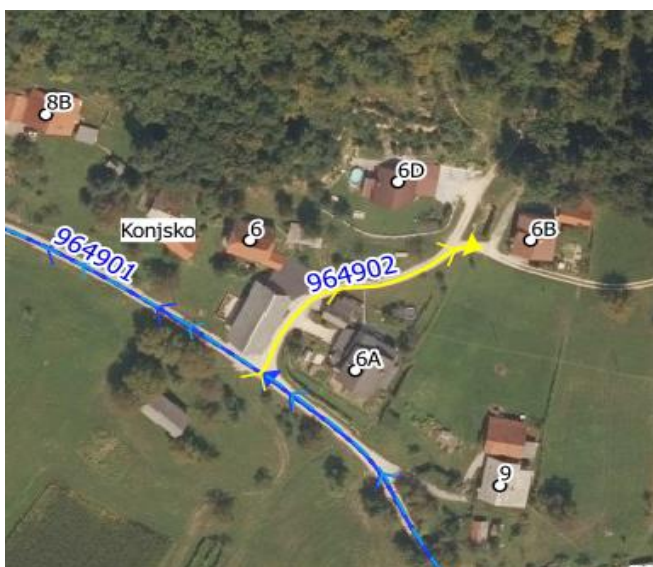
Opomba: predlog nove kategorizacije do objekta s HŠ 19a poteka po parceli, ki je v lasti Občine Vojnik, v nadaljevanju mora Občina urediti lastniško stanje in parcelacijo.



JP 965292 proti Klajnšek Stanislav-Pristava

Kategorizira se nova javna pot 965292, ki je namenjena dostopu do HŠ 9 in 11-15.

Parcele, po katerih poteka predlog nove kategorizacije so v lasti Občine Vojnik oziroma imajo zaznambo javnega dobra.



JP 964902 cesta proti Pilih-Lavbič

Kategorizira se nova javna pot 964902, ki je namenjena dostopu do HŠ 6B in 6D.

Opomba: parcele, po katerih poteka predlog nove kategorizacije so deloma v občinski lasti, deloma pa v fazi overitve lastništva. Vse cestne parcele so odmerjene.



JP 965251 cesta proti Kumer-Weiddia-cesta Talcev

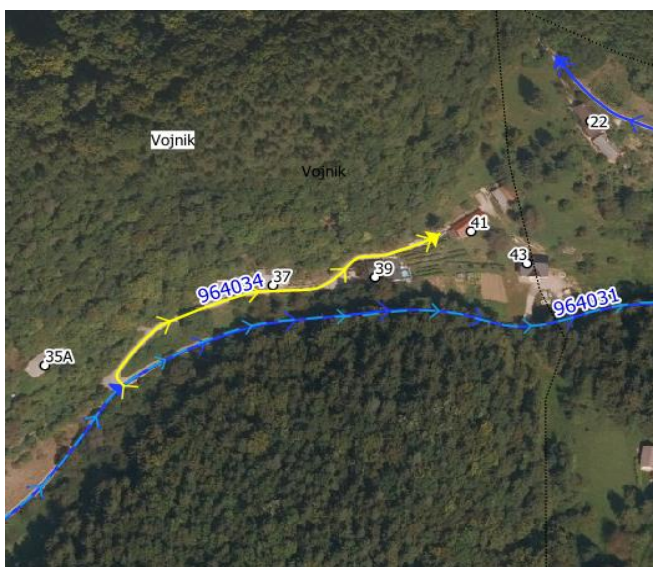
Kategorizira se nova javna pot 965251, ki je namenjena dostopu do industrijske hale in objekta s HŠ 7B.

Parcele, po katerih poteka predlog nove kategorizacije so v lasti občine Vojnik.



JP 965252 cesta proti Kotnik-Novačan-cesta Talcev

Z namenom vzpostavitve dostopa do objektov s HŠ 5 in 7a se kategorizira nova javna pot 965252. Parcela, po kateri poteka predlog nove kategorizacije je v lasti občine Vojnik.



JP 964034 cesta v Tomaž (proti Kroflič)

Kategorizira se nova javna pot 964034, ki je namenjena dostopu do HŠ 41.

Štiri parcele po katerih poteka predlog nove kategorizacije so v občinski lasti, preostali dve sta v lasti Republike Slovenije.



JP 965042 cesta pri Ribič (Ivenca)

Kategorizira se nova javna pot 965042, ki je namenjena dostopu do HŠ 25, 26, 27, 29 in 30.

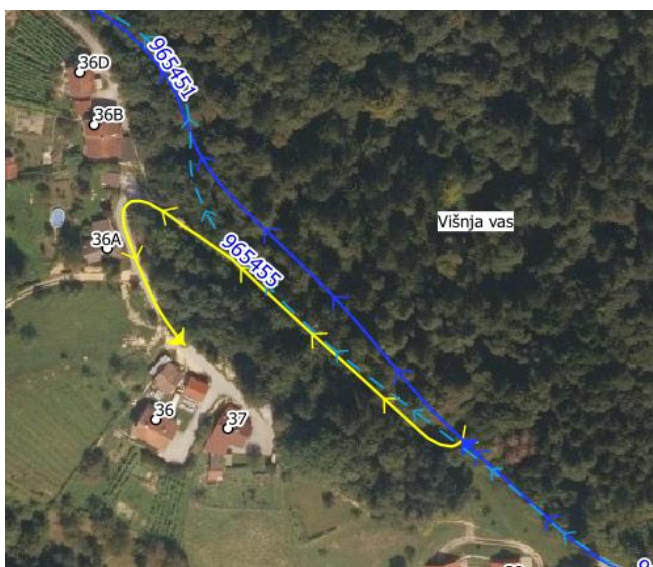
Opomba: za dve parceli, ki sta v lasti fizičnih lastnikov je potrebno urediti lastniško stanje (p. št. 888/1 in 887/1, k. o. 1061 – Višnja vas), preostali dve sta v lasti Občine Vojnik.



JP 965454 cesta Konjsko (proti Lenarčič)

Kategorizira se nova javna pot 965454, ki je namenjena dostopu do HŠ 55 in 39C.

Opomba: lastnik parcele št. 132/7 (k. o. 1061 – Višnja vas) je Občina Vojnik. Odmerjena je tudi že cestna parcela do objekta s HŠ 39c, vendar Občina Vojnik še čaka na odločbo GURS-a.



JP 965455 cesta Konjsko (do Doler Lidije)

Kategorizira se nova javna pot 965455, ki je namenjena dostopu do HŠ 36A, 36 in 37.

Lastnik štirih parcel, po katerih poteka predlog nove kategorizacije je Občina Vojnik, lastnik ene parcele je Republika Slovenija.



JP 964332 [KB3] cesta Male Dole (do Koželj Cvetke)

Kategorizira se nova javna pot 964332, ki je namenjena dostopu do HŠ 72, 71 in 71A.

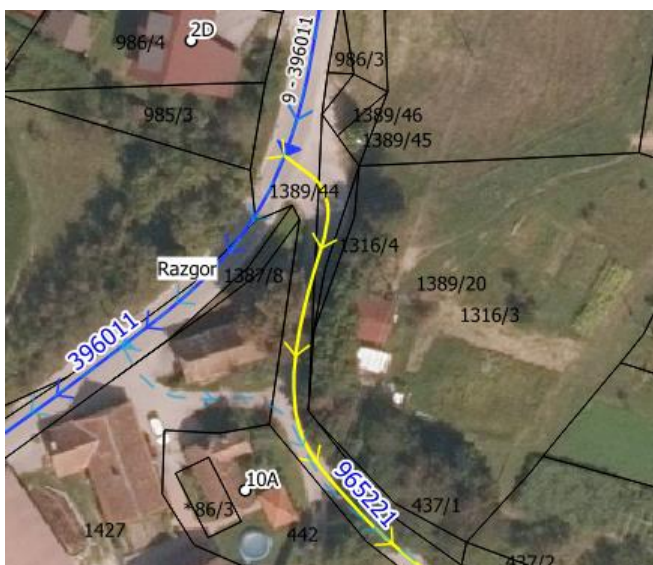
Opomba: cesta je delno odmerjena, potrebno je urediti še lastniško stanje.

2.3.2. Uskladitev kategorizacije cest z dejanskim stanjem potekov cest v naravi



JP 964091 cesta proti Rehar in Šuligoj (spodnji Arclin)

Nekdanji javni poti 965841 se spremeni šifra odseka v JP 964091. Glede na dejansko stanje v naravi se ji spremeni tudi lokacija križišča z JP 965841.



JP 965221 križišče za Ranč Kaja Grom v Razgorju

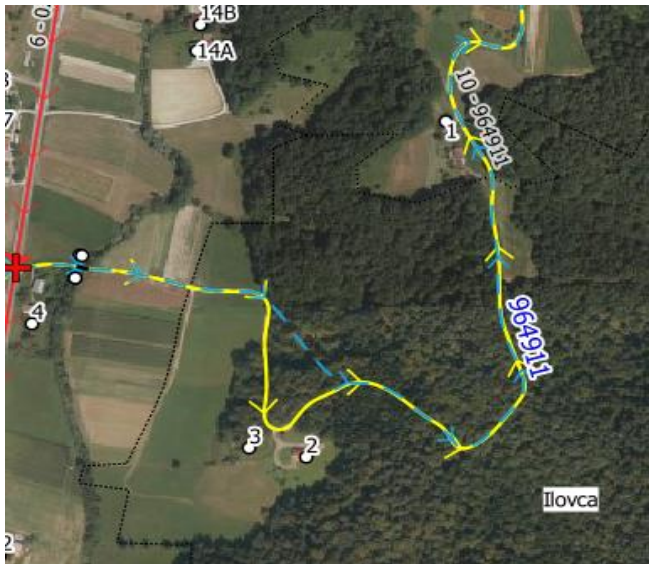
Potek javne poti se pri stiku z LC 396011 uredi glede na odmerjeno cestno parcelo in dejanski potek ceste v naravi.



JP 965261 cesta od Rečnik proti Šprah (Razgor)

Kategorizacija javne poti se uredi glede na dejanski potek ceste v naravi po odmerjeni cestni parceli, ki je v lasti Občine Vojnik.

Obenem se ji skrajša potek pri koncu občinske parcele s št. 956/20 (k. o. 1072 – Šmiklavž), v nadaljevanju je zasebno dvorišče objekta s HŠ 23.



JP 964911 cesta v Globoče-Dedni vrh

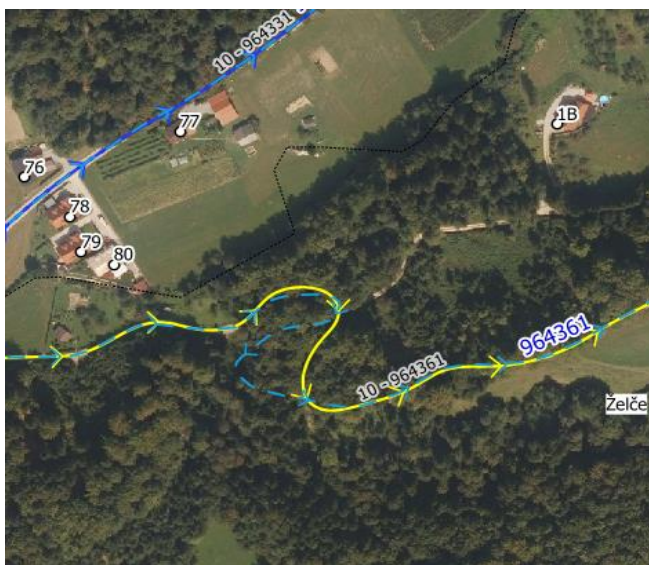
Zaris poteka javne poti 964911 se uredi glede na dejanski obstoj za kategorizacijo ustrezne ceste v naravi.



JP 965152 in JP 965871 Vinterjeva ulica

Zaradi ovire na cesti se nekdanji potek JP 965871 prekine pri HŠ 5, nekdanji začetek JP 965871 ohrani šifro odseka.

Nekdanjemu koncu JP 965871 se spremeni usmerjenosti in se mu dodeli šifra JP 965152. Pri tem se mu uredi potek glede na dejanski obstoj za kategorizacijo ustrezne ceste v naravi in se določi nova stična točka z državno cesto R2-0282.



JP 964361 cesta v Želče

Potek javne poti se v gozdu uredi glede na dejanski obstoj za kategorizacijo ustrezne ceste v naravi.



JP 965471 cesta proti Kvedru (Sp. Arclin-Slavulj Darko)

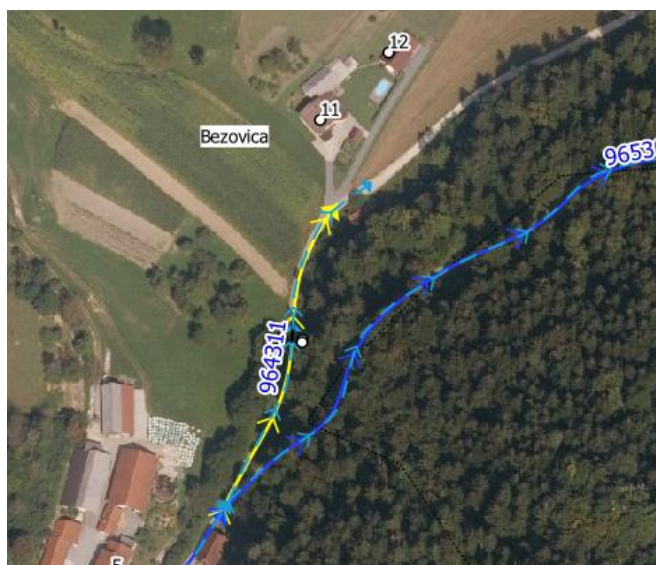
Konec poteka JP 965471 se spremeni glede na potek odmerjene cestne parcele in dejanski potek v naravi. Pri tem se uredi dostop do HŠ 36a, 36b in 36c.



JP 965883 in JP 965886 Obrtna cona (proti zbirnemu centru)

Potek osi javne poti se zariše glede na dejanski potek ceste v naravi. Pri tem nekdanji konec JP 965883 dobi novo številko odseka JP 965886. Potek slednjega se podaljša do konca občinske cestne parcele.

2.3.3. Krajšanje kategorizacije cest



JP 964311 cesta proti Uršič (Bezovica)

Kategorizacija javne poti se skrajša pri dovozu k objektu s HŠ 11 in 12, saj naprej cesta ne vodi do nobenega drugega objekta.



JP 964351 cesta do Blazinšek Štefanije Male Dole-Kladnart

Javna pot se skrajša do konca parcele št. 1036 (k. o. 1052 – Podgorje), saj cesta v nadaljevanju poteka po zasebni parceli.



JP 964651 cesta proti Dobrotinšek Dragotu (Illovca)

Javna pot se skrajša do konca parcele št. 1658 (k. o. 1061 – Višnja vas), naprej je zasebno dvorišče.



JP 964661 cesta proti Kroflič-Žlavs (Ivenca)

Javna pot se skrajša do razcepa za objekt s HŠ 20b, saj cesta v nadaljevanju predstavlja zasebni dovoz.



JP 965211 cesta do Hohler-Pogladič (Razgor-Šmiklavž)

Javna pot se skrajša do parcelne meje pri koncu asfalta pri objektu s HŠ 5b.



JP 965281 cesta od Plešnik Ivanke do Sitar

Javna pot se skrajša pri koncu občinske parcele št. 931/10 (k. o. 1072 – Šmiklavž), v nadaljevanju cesta predstavlja zasebno dvorišče.



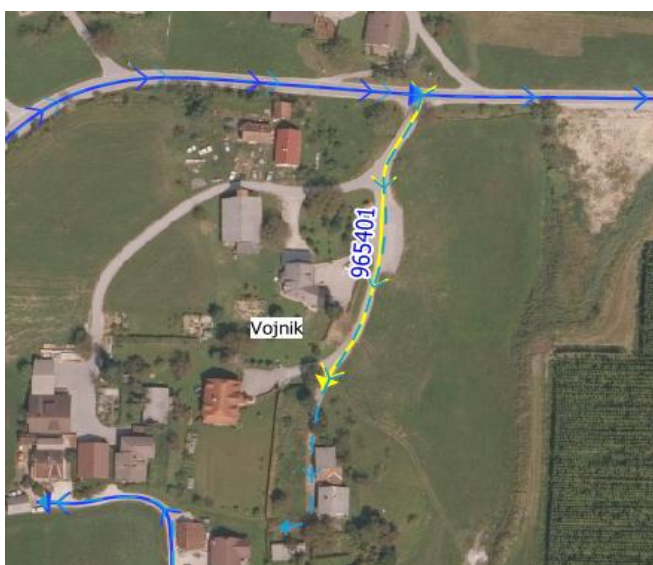
JP 965301 cesta do Kožuh (Gabrovec)

Javna pot se krajša pri križišču, saj v nadaljevanju cesta predstavlja zasebne dovoze do objektov s HŠ 2 do 4.



JP 965311 cesta do Kožuh Marte (Pristava-Šmiklavž-nasproti Plešnik Ivanke)

Javna pot se skrajša do razcepa pri zadnjem stanovanjskem objektu s HŠ 10.



JP 965401 cesta do gostilne Točka bar (Gmajna)

Javna pot se skrajša do razcepa, cesta v nadaljevanju predstavlja zasebni dovoz k objektom 7 in 7a.



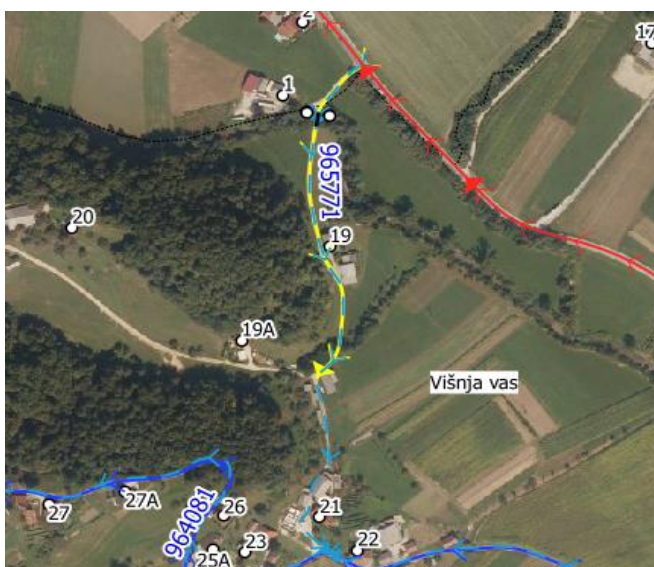
JP 965451 cesta se konča pri Kotnik, Kraljič, Blazinšek na Konjskem-Višnja vas

Javna pot se glede na dejanski obstoj za kategorizacijo ustrezne ceste v naravi skrajša pri objektu 34.



JP 965691 cesta do Trkaj Bojana (Brezova)

Javna pot se glede na dejanski obstoj za kategorizacijo ustrezne ceste v naravi skrajša do križišča, ki vodi k objektu 4b.



JP 965771 cesta proti Pesjak (Višnja vas)

Javna pot se glede na dejanski obstoj za kategorizacijo ustrezne ceste v naravi skrajša do križišča, ki vodi k objektoma 19a in 20.



JP 965802 cesta do Selčan in Breznik (Spodnji Arclin)

Javni poti se na stiku z JP 965801 uredi zaris, pri tem dolžina JP 965802 nekoliko skrajša.



JP 965861 cesta do cerkve Sv. Jerneja

Javna pot 965861 se glede na dejanski potek kategorizirane ceste v naravi skrajša do HŠ 1.



JP 965971 cesta do Bincl v Arclinu

Javna pot se skrajša pri koncu parcele št. 45/5 (k. o. 1070 – Arclin), v nadaljevanju cesta predstavlja zasebno dvorišče.



JP 965891 cesta proti lovskemu domu Vojnik

Javna pot se skrajša pri začetku dvorišča Lovske družine Vojnik.



JP 965901 cesta proti Žgajner Viktorju

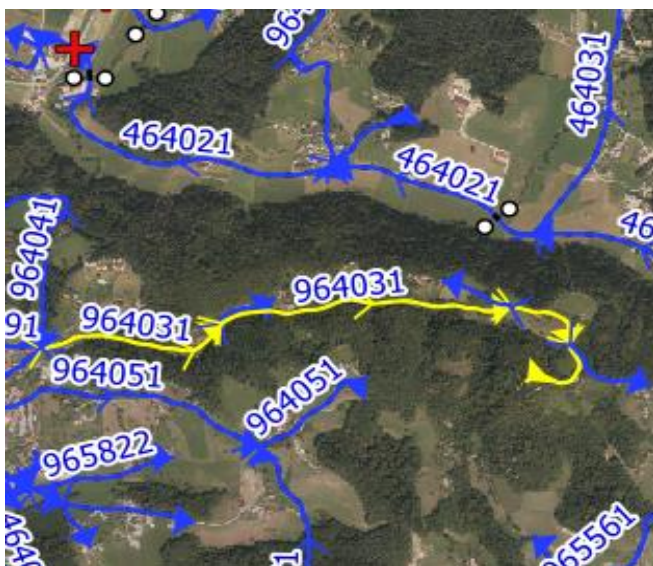
Javna pot se glede na dejanski potek kategorizirane ceste v naravi skrajša do konca asfalta pri HŠ 43.



JP 965892 cesta proti Košir (levo od ceste proti lovskemu domu)

Javna pot se skrajša do konca parcele št. 418/2 (k. o. 1066 – Vojnik okolica), naprej je zasebno zemljišče.

2.3.4. Podaljšanje kategorizacije cest



JP 964031 cesta se konča pri Planinskem domu-Tomaž nad Vojnikom

Javno pot 964031 se podaljša do objekta s HŠ 17 in uredi glede na dejanski obstoj za kategorizacijo ustrezne ceste v naravi.

Lastnik parcel, po katerih poteka predlog podaljšanja kategorizacije ceste je Občina Vojnik.



JP 965431 cesta pri parku Vojnik levo mimo Kudra do Pilih

Javna pot se podaljša do dovoza k objektom 10 in 10a.

Parcela, po kateri se podaljša kategorizacija ceste je družbena lastnina v splošni rabi.





JP 964371 in JP 964372 cesta v Male Dole (proti Prekoršek-Žerjav Marija-Ramšak)

Poteka JP 964371 in JP 964372 se pri razcepu pri HŠ 42 zamenjata, tako da JP 964371 poteka po nekdanjem poteku JP 964372 in obratno.

JP 964372 se skrajša pri razcepu, ki vodi k objektoma s HŠ 37 in 39.

JP 964372 se začne pri objektu s HŠ 42 in poteka po nekdanjem koncu JP 964371 do objekta s HŠ 49.



JP 965062 preštevilči se odcep od Kašove ulice do cerkve Sv. Florjana

Nekdanjemu koncu **JP 965061** se spremeni šifra v JP 965062.



JP 965151 in JP 965421 preštevilči se povezava cestnega odseka pri Suholežnik

Nekdanji začetek JP 965421 se oštevilči kot JP 964151 in se mu posledično spremeni usmerjenost.

Novi začetek JP 965421 se prestavi k HŠ 1, na križišče z JP 965151.



JP 965243 in JP 965291 prekine se neobstoječa povezava med »spodnjim Gradiščem in zgornjim Gradiščem (med Gmajner in Sitar)«. Odseku iz LC Pristave do Gmajner se dodeli nova številka prav tako se dodeli nova številka ceste od Bovš do Sitar

Zaradi neobstoja v naravi se del JP 965291 med HŠ 3 in 3C ukine. Pri tem nekdanji začetek JP 965291 ohrani smer in šifro, zaključi se pri HŠ 3.

Nekdanjemu koncu JP 965291 se spremeni usmerjenost in se oštevilči kot JP 965243 z začetkom pri LC 396011 in koncem pri HŠ 3c.



JP 965841 in JP 964091 zamenjajo se številke odseka do Reharja in Vodopivec (Arclin)

Glede na dejanski potek odsekov v naravi se oštevilčenje nekdanjih koncev JP 964091 in JP 965841 zamenja. Pri tem nekdanji konec JP 964091 dobi šifro odseka 965841. Nekdanji konec JP 965841 dobi šifro odseka 964091.

2.4. Ostale uskladitve kategorizacije cest

Pri pripravi novega Odloka so se privzele 3D grafične dolžine osi cest. V primerih, ko je prišlo do sprememb dolžin mejnih odsekov, se je o spremembi obvestilo sosednje občine, po kateri poteka mejni odsek. Mejna odseka, ki se jima je spremenila dolžina sta:

JP 965591	Občina Vojnik: 0-2.039=2.039
Lemberg-Hrenova-Rupe (Felicijan-Božnik-meja KS Šmartno)	MO Celje: 2.039-2.648=609

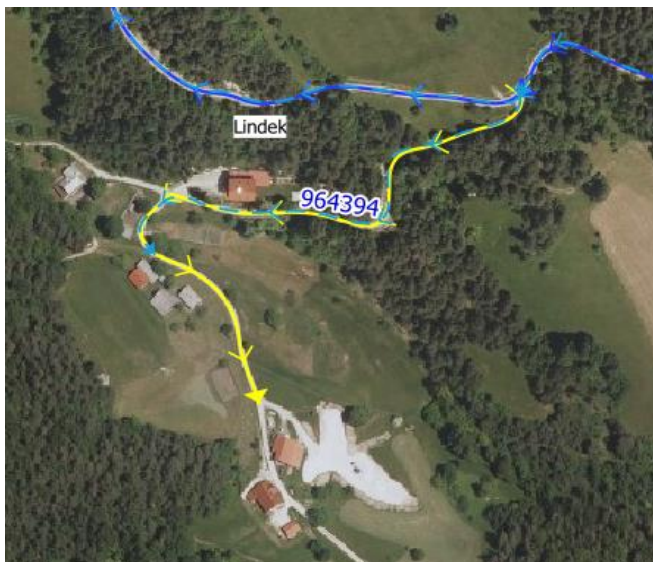
LC 396011	Občina Šentjur: 0-4.030=4.030
Dramlje-Marija Dobje-Bovše	Občina Vojnik: 4.030-6.650=2.620

Uredilo se je tudi priključevanje osi občinskih cest na trenutno veljavni sloj priključkov na državne in občinske ceste. Z Zavodom za gozdove Slovenije se je na javni poti **JP 965541** sklenil dogovor o prevzemu upravljanja dela ceste ter se določila nova točka stika.

(spremembe zaradi prevzemov grafičnih dolžin, uskladitve priključevanj na veljavno stanje potekov državnih cest in križišč z njimi, kjer gre za popravke opisov, začetkov/koncev odseka in druge manjše spremembe – spremembe se le navede v preglednici (navedba opisov sprememb in razlogov zanje) – **označi v excelu**)

2.5. Nespremenjeno

V tem poglavju so navedeni odseki, ki se jim je najprej spremenil potek, a se je Občina nato odločila, da se jim potek ne spreminja (pri vsakem primeru sta prikazani sliki pred in po spremembi).



JP 964394 cesta v Lindek – levo mimo Brand Juric Beatrice Maria do Založnik Viljema

Potek javne poti se podaljša do HŠ 17 po parceli, ki je javno dobro.

VELJAVNA KATEGORIZACIJE SE NE SPREMINJA.





JP 964492 cesta mimo Zagmajstra do Podjavorška

Javna pot se podaljša do dovoza k objektu z HŠ 14h.

Lastnik parcele, po kateri poteka predlog podaljšanja kategorizacije je Občina Vojnik.

VELJAVNA KATEGORIZACIJE SE NE SPREMINJA.

Potek ostaja nespremenjen:





JP 968901 cesta Socka-Čreškova (Smrečnik-Špegel)

Kategorizira se nova javna pot, ki je namenjena dostopu do HŠ 72, 71 in 71a ter povezavi med JP 964511 in JP 965541.

Opomba: cesta je odmerjena, potrebno je urediti še lastniško stanje.

VELJAVNA KATEGORIZACIJE SE NE SPREMINJA.

Cesta ostaja nekategorizirana:



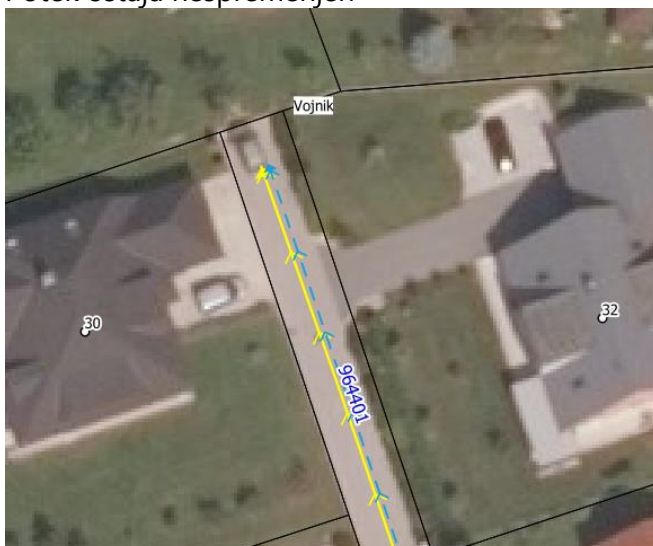


JP 964401 cesta pri vrtec Mavrica
Vojnik proti Horvat, Guzej in
Šetina

~~Javna pot se podaljša do konca
občinske parcele št. 166/3 (k. o.
1065 – Vojnik trg).~~

VELJAVNA KATEGORIZACIJE SE NE
SPREMINJA.

Potek ostaja nespremenjen





JP 965122 cesta v Pristovškovi ulici (Križnik, Goršak, Lamprečnik

Javni poti se uredi zaris in se podaljša do konca občinske parcele št. 660/1 (k. o. 1065 – Vojnik trg).

VELJAVNA KATEGORIZACIJE SE NE SPREMINJA.

Potek ostaja nespremenjen





JP 965231 cesta v Razgorju mimo Slemenšek do Divjak

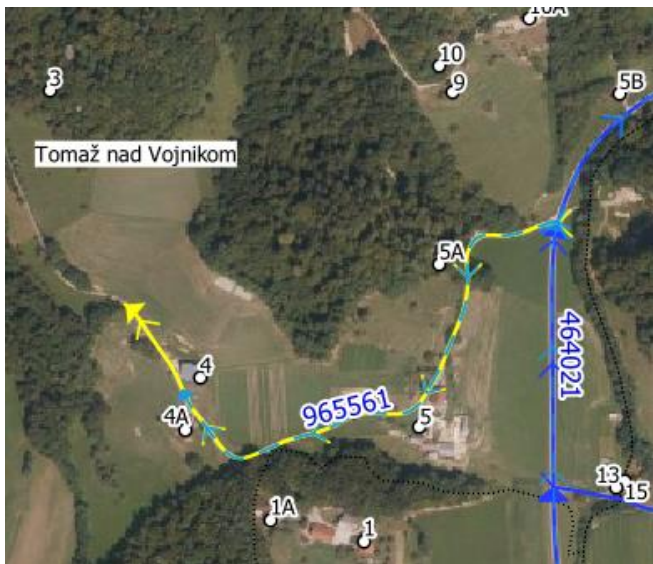
Z namenom vzpostavitve dostopa do HŠ 15, 15a, 15b in 15c se kategorizacija javne poti podaljša do HŠ 15c.

~~Opomba: odsek JP ni lastniško urejen in je za tak predlog potrebno urediti lastniško stanje ter parcelacijo.~~

VELJAVNA KATEGORIZACIJE SE NE SPREMINJA.

Potek ostaja nespremenjen





JP 965561 cesta v Pristavi pri kamnolomu levo mimo Cingl in Gorišek

~~Javni poti se podaljša potek do konca asfaltiranega dela ceste. Podaljšan del odseka poteka po parceli, ki je družbena lastnina v splošni rabi.~~

VELJAVNA KATEGORIZACIJE SE NE SPREMINJA.

Potek ostaja nespremenjen





JP 965801 cesta v Arclinu pri Črepinšek do Ocvirk in Krajcer

Javni poti se na križišču z JP 965802 uredi zaris, na koncu poteka pa podaljša do konca občinske parcele št. 107/4 (k. o. 1070 — Arclin).

VELJAVNA KATEGORIZACIJE SE NE SPREMINJA.

Potek ostaja nespremenjen:



3. Dogovor med upravljavci cest glede stičnih točk na občinskih cestah

- 3.1. **Občina in občina**
- 3.2. **Zavod za gozdove Slovenije in občina**
- 3.3. **Direkcija RS za infrastrukturo in Občina**

4. Predlog sprememb Odloka o kategorizaciji občinskih cest

5. Zaključek

Po uskladitvah osi cest z dejanskim stanjem v naravi in vnesenih predlogih za novo kategorizacijo občinskih javnih cest, je skupna dolžina v predlogu novega Odloka o kategorizaciji občinskih javnih cest v Občini Vojnik za ___ m ___ od skupne dolžine kategoriziranih cest v Odloku o dopolnitvi Odloka o kategorizaciji občinskih javnih cest v Občini Vojnik iz leta 2013 (UGSO, št. 29/2013), od tega se dolžina lokalnih cest ___ za ___ m, dolžina javnih poti pa se ___ za ___ m.

Občina Vojnik je predlagala novo kategorizacijo 29-ih javnih poti. ___ občinskih cestam se je uredil zaris grafične osi ceste glede na dejanski potek ceste v naravi. ___ občinskih cestam se je potek skrajšal, tako da se os ceste zaključi skladno z Zemljiško katastrskim načrtom. ___ javni poti se je potek skrajšal zaradi zaraščeni voziščne konstrukcije. ___ javnim potem se je potek podaljšal, ___ občinskih cestam pa se je spremenilo oštevilčenje.

Občina Vojnik bo skladno s predlogi za spremembo kategorizacije uredila parcelacijo in lastniško stanje na potekih cest, kjer to še ni urejeno.

Spremembe Odloka o kategorizaciji občinskih javnih cest v Občini Vojnik:

Kategorija	Odlok I. ___ (UL RS, št. ___) [m]	Spremembe Odloka 2021 [m]	Razlika [m]
LC			
JP			
Skupaj			

Na podlagi 39. in 103. člena Zakona o cestah (Uradni list RS, št. 109/10, 48/12, 36/14 – odl. US, 46/15 in 10/18), Uredbe o merilih za kategorizacijo javnih cest (Uradni list RS št. 49/97, 113/09 in 109/10 – ZCes-1), Pravilnika o načinu označevanja javnih cest in o evidencah o javnih cestah in objektih na njih (Uradni list RS št. 49/97, 2/04 in 109/10 – ZCes-1) in 16. člena Statuta Občine Vojnik (Uradni list RS, št. 59/06, 67/06 – popr., 85/10 in 38/2011) je Občinski svet Občine Vojnik na ____ seji dne ____ sprejel

O D L O K

o spremembah Odloka o kategorizaciji občinskih cest na območju Občine Vojnik.

1. člen

S tem odlokom se spremeni Odlok o kategorizaciji občinskih cest v Občini Vojnik (UGSO, 29/2013), v nadaljevanju: Odlok.

2. člen

4. člen Odloka se spremeni tako, da se glasi:

»Lokalne ceste (LC) med naselji v Občini Vojnik, ter med naselji v Občini Vojnik in naselji v sosednjih občinah so:

ZP. ŠT.	CESTA	ODSEK	POTEK	ZAČETEK	KONEC	DOLŽ V (m)	NAMEN UPORABE	DOLŽINA V SOS. OBČINAH
1.	464020		PRISTAVA-IVENCA	C 396010	C R2-430	6.541		
		464021	PRISTAVA-IVENCA	C 396010	C R2-430	6.541	vsa vozila	
2.	464030		JANKOVA-ČREŠNJICE	C 464020	C 464040	5.380		
		464031	JANKOVA-ČREŠNJICE	C 464020	C 464040	5.380	vsa vozila	
3.	464040		VERPETE- PESKOLOM (ČREŠNJICE)	C R2-430	C 383070	3.807		
		464041	VERPETE- PESKOLOM	C R2-430	C 383070	3.807	vsa vozila	Slo. Konjice 1.170 m
4.	464050		FRANKOLOVO - TRNOVLJE - SOCKA	C R2-430	C R3-693	4.759		
		464051	FRANKOLOVO – SOCKA	C R2-430	C R3-693	4.759	vsa vozila	
5.	464080		VOJNIK – LJUBEČNA	C R2-430	C R3-752	2.320		
		464081	VOJNIK – LJUBEČNA	C R2-430	C R3-752	2.320	vsa vozila	MO Celje 488 m
6.	464090		ŽAGA REMONT – RUDNIK	C 032010	C R2-429	1.905		
		464091	ŽAGA REMONT	C 032010	C R2-429	1.905	vsa vozila	
7.	464120		SOCKA - VRBA – ZAVRH	C R3-693	C 464160	1.133		
		464121	SOCKA - ČREŠKOVA - VRBA (MEJA OBČINE DOBRNA)	C R3-693	C 464160	1.133	vsa vozila	Dobrna 2.692 m
8.	464140		ARCLINSKA CESTA	C R2-430	C 032010	1.138		
		464141	ARCLINSKA CESTA	C R2-430	C 032010	1.138	vsa vozila	
9.	032010		VOJNIK- CESTA V ŠMARTNO - DO ODCEPA BREZOVA	C 490470	C R2-430	1.574		
		032013	VOJNIK- CESTA V ŠMARTNO - DO ODCEPA BREZOVA	C 490470	C R2-430	1.574	vsa vozila	MO Celje 3.248 m

10.	032120		CESTA V LEŠJE	C 032060	C 032010	965		
		032122	CESTA V LEŠJE	C 032060	C 032010	965	vsa vozila	MO Celje 1.109 m
11.	396010		DRAMLJE - MARIJA DOBJE - BOVŠE	C R3-686	C 464020	2.620		
		396011	DRAMLJE - MARIJA DOBJE - BOVŠE	C R3-686	C 464020	2.620	vsa vozila	Šentjur 4.030 m

Skupaj: 32.142«

3. člen

5. člen Odloka se spremeni tako, da se glasi:

»Lokalne ceste v kraju Vojnik se razvrstijo tudi v podkategorije lokalne krajevne ceste (s krajevno oznako: LK).

Lokalne krajevne ceste v kraju Vojnik so:

ZP. ŠT.	CESTA	ODSEK	POTEK	ZAČETEK	KONEC	DOLŽ V (m)	NAMEN UPORABE	DOLŽINA V SOS. OBČINAH
1.	464180		PRUŠNIKOVA ULICA	C 464080	C 464080	619		
		464181	PRUŠNIKOVA ULICA	C 464080	C 464080	619	vsa vozila	
2.	464190		KAŠOVA ULICA	C R2-430	C 464180	883		
		464191	KAŠOVA ULICA	C R2-430	C 464180	883	vsa vozila	
3.	464200		PRELOŽNIKOVA ULICA	C 464080	Z HŠ 19	368		
		464201	PRELOŽNIKOVA ULICA	C 464080	Z HŠ 19	368	vsa vozila	

Skupaj: 1.870«

4. člen

6. člen Odloka se spremeni tako, da se glasi:

»Javne poti (JP) v naselju Vojnik so naslednje:

ZP. ŠT.	CESTA	ODSEK	POTEK	ZAČETEK	KONEC	DOLŽ V (m)	NAMEN UPORABE	DOLŽINA V SOS. OBČINAH
1.	964040		PROTI DEV.MARIJI	C 464190	Z HŠ 23	1.008		
		964041	PROTI DEV.MARIJI	C 464190	Z HŠ 23	1.008	vsa vozila	
2.	964380		POT NA DOBROTIN	C 464180	Z HŠ 5A	121		
		964381	POT NA DOBROTIN	C 464180	Z HŠ 5A	121	vsa vozila	
3.	964400		CENTER VOJNIK	C 464180	Z HŠ 30	87		
		964401	CENTER VOJNIK	C 464180	Z HŠ 30	87	vsa vozila	
4.	965060		ČUFARJEVA ULICA	C 464080	Z HŠ 13	228		
		965061	ČUFARJEVA ULICA	C 464080	C 464190	170	vsa vozila	
		965062	KAŠOVA ULICA	C 464190	Z HŠ 13	58	vsa vozila	
5.	965070		VODUŠKOVA ULICA	C 965060	C 464190	185		
		965071	VODUŠKOVA ULICA	C 965060	C 464190	185	vsa vozila	
6.	965080		PETELINŠKOVA ULICA	C 464190	Z HŠ 13	159		
		965081	PETELINŠKOVA ULICA	C 464190	Z HŠ 13	159	vsa vozila	
7.	965090		ŠKOFLEKOVA ULICA	C 464080	C 464180	194		
		965091	ŠKOFLEKOVA ULICA	C 464080	C 464180	194	vsa vozila	

8.	965100		KROŽNA POT	C 464180	C 464180	147		
		965101	KROŽNA POT	C 464180	C 464180	147	vsa vozila	
9.	965120		PRISTOŠKOVA ULICA	Z HŠ 16	Z HŠ 6	181		
		965121	PRISTOŠKOVA ULICA	C 965140	Z HŠ 16	116	vsa vozila	
		965122	PRISTOŠKOVA UL.2.DEL	C 965140	Z HŠ 6	65	vsa vozila	
10.	965130		ŽLAVSOVA ULICA	C 464200	Z HŠ 16	161		
		965131	ŽLAVSOVA ULICA	C 464200	Z HŠ 16	161	vsa vozila	
11.	965140		AHTIKOVA ULICA	C 464200	Z HŠ 10	203		
		965141	AHTIKOVA ULICA	C 464200	Z HŠ 10	203	vsa vozila	
12.	965150		BREZOVNIKOVA ULICA	C R2-430	C 965420	296		
		965151	BREZOVNIKOVA ULICA	C R2-430	C 464090	212	vsa vozila	
		965152	VINTERJEVA ULICA	C R2-430	O 965871	84	vsa vozila	
13.	965160		PARMOVA ULICA	C 464080	Z HŠ 8	110		
		965161	PARMOVA ULICA	C 464080	Z HŠ 8	110	vsa vozila	
14.	965250		CESTA TALCEV	O 464081	Z HALA	179		
		965251	CESTA TALCEV	O 464081	Z HALA	106	vsa vozila	
		965252	CESTA TALCEV 7A	O 965251	Z GOZD	73	vsa vozila	
15.	965420		VOJNIK-GRAD TABOR H.Š 6	O 965151	Z HŠ 6	228		
		965421	VOJNIK-GRAD TABOR - ZUPANC	O 965151	Z HŠ 6	228	vsa vozila	
16.	965430		OB HUDINJI DO H.Š.8	C 965420	Z HŠ 10A	347		
		965431	OB HUDINJI – PILIH	C 965420	Z HŠ 10A	347	vsa vozila	
17.	965680		CESTA TALCEV – VRŠNIK	C 464080	Z HŠ 17	414		
		965681	CESTA TALCEV – PETELINJEK	C 464080	Z HŠ 17	414	vsa vozila	
18.	965760		LK 464200 - R2-430	C 464200	C R2-430	82		
		965761	CESTA OD SEMAFORJA PRI POKOPALIŠČU DO HRENA	C 464200	C R2-430	82	vsa vozila	
19.	965820		POT NA DOBROTIN	C 464180	Z HŠ 17	1.118		
		965821	POT NA DOBROTIN - DO ROŠER FRANCA	C 464180	Z HŠ 17	711	vsa vozila	
		965822	POT NA DOBROTIN - DO BREZOVŠEK KARLA	O 965821	Z HŠ 11A	407	vsa vozila	
20.	965850		BELAKOVA ULICA	C 965140	Z HŠ 8	91		
		965851	BELAKOVA ULICA	C 965140	Z HŠ 8	91	vsa vozila	
21.	965860		MURNOVA ULICA	C 464200	Z HŠ 1	57		
		965861	MURNOVA ULICA	C 464200	Z HŠ 1	57	vsa vozila	
22.	965870		VINTERJEVA ULICA	C 464080	O 965152	174		
		965871	VINTERJEVA ULICA	C 464080	O 965152	174	vsa vozila	
23.	965880		OBRTNA CONA ARCLIN	C R2-430	C 464080	1.308		
		965881	ULICA JANEZA ŽIGA POPOVIČA	C R2-430	C 464080	507	vsa vozila	
		965882	ODSEK JUŽNO OD JP 965881DO MIK OKNA	O 965881	Z HŠ 55	213	vsa vozila	
		965883	ODSEK OD JP 965881 DO CELJSKE CESTE ŠT. 53 (KARGO TRADE)	O 965881	Z KROŽIŠČE	192	vsa vozila	
		965884	ODSEK SEVERNO OD JP 965881	O 965881	Z HŠ 3	54	vsa vozila	
		965885	ODSEK JUŽNO OD JP 965881 PRI ŠT. 43	O 965881	Z HŠ 55	200	vsa vozila	

		965886	ODSEK OD KROŽIŠČA DO HŠ 55	O 965883	Z HŠ 55	142	vsa vozila	
24.	965890		VOJNIK-KURJASTEC	C 464080	Z HŠ 51	389		
		965891	VOJNIK-KURJASTEC - LOVSKI DOM	C 464080	Z HŠ 51	283	vsa vozila	
		965892	OD O 965891 - CESTA TALCEV ŠT. 35	O 965891	Z HŠ 35	106	vsa vozila	
25.	965900		VOJNIK ŠPEGLIČ-ŽGAJNER	C 464080	Z HŠ 43	163		
		965901	VOJNIK CESTA TALCEV 45 - ŽGAJNER	C 464080	Z HŠ 43	163	vsa vozila	
26.	965980		DO H.Š.4 (GOLEŽ)	C 965820	Z HŠ 4	158		
		965981	DO H.Š.4 (GOLEŽ)	C 965820	Z HŠ 4	158	vsa vozila	

Skupaj: 7.788«

5. člen

7. člen Odloka se spremeni tako, da se glasi:

»Javne poti (JP) v naseljih in med naselji so:

ZP. ŠT.	CESTA	ODSEK	POTEK	ZAČETEK	KONEC	DOLŽ V (m)	NAMEN UPORABE	DOLŽINA V SOS. OBČINAH
1.	964010		ODCEP KOLAR	C 464030	Z HŠ 12	256		
		964011	ODCEP KOLAR (ČREŠNJICE)	C 464030	Z HŠ 12	256	vsa vozila	
2.	964020		PRISTAVA – SITAR	C 464020	Z HŠ 9	2.522		
		964021	PRISTAVA - SITAR JURIJ	C 464020	Z HŠ 9	2.505	vsa vozila	
		964022	TOMAŽ NAD VOJNIKOM-POVEZOVALNA	O 964021	O 464021	17	vsa vozila	
3.	964030		CESTA PROTI TOMAŽU 1.CESTA	C 464190	Z HŠ 18	3.041		
		964031	CESTA PROTI TOMAŽU 1.CESTA	C 464190	Z HŠ 17	1.895	vsa vozila	
		964032	TOMAŽ NAD VOJNIKOM 11	O 964031	Z HŠ 11	283	vsa vozila	
		964033	TOMAŽ NAD VOJNIKOM 19-21	O 964031	Z HŠ 22	684	vsa vozila	
		964034	ULICA BRATOV JANČARJEV 41	O 964031	Z HŠ 41	179	vsa vozila	
4.	964050		CESTA NA TOMAŽ 2.CESTA	C 464190	Z HŠ 1	1.284		
		964051	CESTA V TOMAŽ 2. CESTA	C 464190	Z HŠ 1	1.284	vsa vozila	
5.	964060		STRNAD - ČRETNIK (MACUH)	C 464030	Z HŠ 8C	858		
		964061	STRNAD ČRETNIK -MACUH-AVTOB. POSTAJA ILOVCA DO KOLAR	C 464030	Z HŠ 8C	858	vsa vozila	
6.	964070		VIDENŠEK – PUŠNIK	C 965200	Z HŠ 25	787		
		964071	OCVIRK-MUHA (BEZENŠKOVO BUKOVJE 25)	C 965200	Z HŠ 25	787	vsa vozila	
7.	964080		VIŠNJA VAS	C R2-429	C 964900	1.794		
		964081	VIŠNJA VAS – PODGORŠEK	C R2-429	C 964900	1.794	vsa vozila	
8.	964090		ARCLIN-LEŠJE	C 965840	Z HŠ 7	80		
		964091	ARCLIN-LEŠJE	C 965840	Z HŠ 7	80	vsa vozila	
9.	964100		ODCEP PRI ML.KRIŽU	C 964990	Z HŠ 15	441		
		964101	VIZORE - RAUTER (ODCEP PRI MAKARJEVEM KRIŽU)	C 964990	Z HŠ 15	441	vsa vozila	
10.	964110		KMETIJA MAVHER	C 964990	Z HŠ 15	372		

		964111	VIZORE (CEHNER-RIBIČ-KOŠTOMAJ)	C 964990	Z HŠ 15	372	vs a vozila	
11.	964120		KMETIJA OPREŠNIK	C 964990	Z HŠ 12A	471		
		964121	VIZORE (KRALJIČ-OPREŠNIK)	C 964990	Z HŠ 12A	471	vs a vozila	
12.	964130		SOCKA – SELCE	C R3-693	Z HŠ 14	3.316		
		964131	SOCKA - TRNOVLJE - SELCE (TRGOVINA SOCKA-STENIČNIK-ŠOŠTAR)	C R3-693	Z HŠ 14	2.316	vs a vozila	
		964132	TRNOVLJE (MAJCEN, TRNOVLJE ŠT. 5)	O 964131	Z HŠ 5	383	vs a vozila	
		964133	SELCE (DELČNJAK-ŠIBANC-KOTNIK)	O 964131	Z HŠ 16	400	vs a vozila	
		964134	SELCE	O 964133	Z HŠ 17	217	vs a vozila	
13.	964150		OVTAR – BRAČIČ	C R2-430	Z HŠ 31	761		
		964151	OVTAR - BRAČIČ (LOKA)	C R2-430	Z HŠ 31	761	vs a vozila	
14.	964160		GRAŠČINA- DOL POD GOJKO	C 964170	C 965010	515		
		964161	GRAŠČINA- KOZMUS	C 964170	C 965010	515	vs a vozila	
15.	964170		GRAŠČINA(KOROŠEC)	C R2-430	Z HŠ 17	1.533		
		964171	GRAŠČINA(KOROŠEC)	C R2-430	Z HŠ 17	1.533	vs a vozila	
16.	964180		MARZIDOVŠEK VLADO	C R2-430	C 964420	1.417		
		964181	MARZIDOVŠEK VLADO (SPODNI LINDEK)	C R2-430	C 964420	1.417	vs a vozila	
17.	964190		SOCKA-ZLATEČE	C R3-693	Z HŠ 16A	1.329		
		964191	ZLATEČE (KORENJAK)	C R3-693	Z HŠ 16A	1.329	vs a vozila	
18.	964210		TRNOVLJE PRI SOCKI	C 464050	Z HŠ 12	642		
		964211	STRAŽA (KRNJAVŠEK)	C 464050	Z HŠ 12	642	vs a vozila	
19.	964220		SOCKA – ČREŠKOVA	C 964510	Z HŠ 56	374		
		964221	SOCKA (PESJAK)	C 964510	Z HŠ 56	374	vs a vozila	
20.	964230		OD CESTE R3-693 DO HŠ 3	C R3-693	Z HŠ 3	533		
		964231	SOCKA (MIMO JEZA-ŠVAB)	C R3-693	Z HŠ 3	533	vs a vozila	
21.	964240		SOCKA – HOMEČ	C R3-693	Z HŠ 21	4.350		
		964241	POLŽE - ZLATEČE - HOMEČ (VIVOD)	C R3-693	Z HŠ 21	3.021	vs a vozila	
		964242	ZLATEČE (SELČAN)	O 964241	Z HŠ 10C	299	vs a vozila	
		964243	ZLATEČE (PINTER-MARKOVA KLET-FELICIJAN)	O 964242	Z HŠ 7	488	vs a vozila	
		964244	HOMEČ (KERNER)	O 964241	Z HŠ 3	215	vs a vozila	
		964245	HOMEČ (TRATNIK)	O 964241	Z HŠ 5	119	vs a vozila	
		964246	POLŽE (ŠTOKOVNIK)	O 964241	Z HŠ 22	82	vs a vozila	
		964247	ODCEP FELICIJAN	O 964241	Z HŠ 19	126	vs a vozila	
22.	964250		RAZDELJ	C R3-693	Z HŠ 10	728		
		964251	RAZDELJ (KRAMAR)	C R3-693	Z HŠ 10	283	vs a vozila	
		964252	RAZDELJ (PRELOŽNIK - SENTOČNIK)	O 964251	Z HŠ 15	234	vs a vozila	
		964253	RAZDELJ (KNEZ)	O 964251	Z HŠ 12	211	vs a vozila	
23.	964260		NOVA CERKEV – NOVAKE	C R3-693	Z HŠ 20	1.871		
		964261	NOVA CERKEV - NOVAKE (POGOREVC)	C 964551	Z HŠ 20	1.586	vs a vozila	
		964262	NOVA CERKEV 7D	O 964261	Z HŠ 7D	285	vs a vozila	
24.	964270		GRAŠČINA – SOCKA	C R3-693	Z HŠ 57	604		

		964271	SOCKA - GRAŠČINA (JOŠT)	C R3-693	Z HŠ 57	604	vs a vozila	
25.	964280		GRAŠČINA PESJAK	C 964270	Z HŠ 57A	293		
		964281	SOCKA - GRAŠČINA (SKOK)	C 964270	Z HŠ 57A	293	vs a vozila	
26.	964290		SOCKA -SELCE 4	C R3-693	Z HŠ 5	1.130		
		964291	SELCE (ZALOŽNIK-POTOČNIK)	C R3-693	Z HŠ 5	1.130	vs a vozila	
27.	964300		KMETIJA ŠEŠKO	C R3-693	Z HŠ 35A	289		
		964301	SOCKA (ŠEŠKO - KOK)	C R3-693	Z HŠ 35A	289	vs a vozila	
28.	964310		GABROVEC	C 965300	Z HŠ 11	141		
		964311	BEZOVIČA - ZGORNJE SLEMENE	C 965300	Z HŠ 11	141	vs a vozila	
29.	964320		ČREŠNJEVEC – KLADNART	C 964330	Z HŠ 3	425		
		964321	ČREŠNJEVEC – KLADNART	C 964330	Z HŠ 3	425	vs a vozila	
30.	964330		PETELINŠEK-RAZG.-PLATE (ŠELIH)	C 464020	C 964340	4.808		
		964331	PETELINŠEK-RAZG.-PLATE (ŠELIH)	C 464020	C 964340	4.188	vs a vozila	
		964332	MALE DOLE	O 964331	Z HŠ 71	620	vs a vozila	
31.	964340		BREZOVŠEK - LAČNA VAS	C 964330	C 965730	2.048		
		964341	MALE DOLE - BREZOVŠEK - LAČNA VAS	C 964330	C 965730	2.048	vs a vozila	
32.	964350		PLATE-BLAZINŠEK	C 964330	Z HŠ 74	383		
		964351	PLATE-BLAZINŠEK	C 964330	Z HŠ 74	383	vs a vozila	
33.	964360		CESTA ZA ŽELČE	C 964330	Z HŠ 3	1.205		
		964361	CESTA ZA ŽELČE	C 964330	Z HŠ 3	1.205	vs a vozila	
34.	964370		CESTA ZA MALE DOLE	C 964330	Z RAZCEP	1.874		
		964371	CESTA ZA MALE DOLE	C 964330	Z RAZCEP	1.517	vs a vozila	
		964372	PREKORŠEK - MARGUČ - OPRČKAL - ŠANDER - ŽERJAV	O 964371	Z HŠ 49	357	vs a vozila	
35.	964390		LINDEK	O 964391	O 093622	2.349		
		964392	LINDEK 2.DEL (OMERZA)	O 964391	Z HŠ 22A	1.700	vs a vozila	
		964393	ODCEP GRAD - KUŠAR (LINDEK)	O 964392	Z HŠ 15	355	vs a vozila	
		964394	KMETIJA ČRETNIK - DO OPRČKAL	O 964392	Z HŠ 18	294	vs a vozila	
36.	964410		KMETIJA ČRETNIK	C 964440	O 093622	568		
		964411	OD ZALOŽNIK RUDIJA DO LUKMANA (LIPA)	C 964440	O 093622	568	vs a vozila	
37.	964420		BELI POTOK-LIPA	C R2-430	C 965010	2.791		
		964421	ODCEP KARO-VOVK, KOSIČ (DOL POD GOJKO)	C R2-430	C 965010	2.628	vs a vozila	
		964422	ODCEP OD DELČANJA DO SKAZE	O 964421	Z HŠ 13	163	vs a vozila	
38.	964430		BELI POTOK-ŠTANTE	C 964420	Z HŠ 5A	815		
		964431	BELI POTOK-ŠTANTE	C 964420	Z HŠ 5A	815	vs a vozila	
39.	964440		GORENŠEK - ČRETNIK - KMETIJA PINTAR	C 964420	C 464050	4.450		
		964441	ODCEP KARO-ZALOŽNIK RUDI-PINTER-BOROVNIK (SPODNI LINDEK)	C 964420	C 464050	2.862	vs a vozila	
		964442	LIPA PRI FRANKOLOVEM	O 964441	Z HŠ 22	1.588	vs a vozila	
40.	964450		TURIST.KMETIJA GORŠEK	C 964420	Z HŠ 8	443		

		964451	OD ANŽETA DO TURIST. KMETIJE GORŠEK	C 964420	Z HŠ 8	443	vsa vozila	
41.	964460		CESTA DO GREGORC ANTONA	C R2-430	Z HŠ 3A	334		
		964461	ODCEP PAVRIČ-GREGORC ANTON (BELI POTOK)	C R2-430	Z HŠ 3A	334	vsa vozila	
42.	964470		CESTA ZA RAKOVO STEZO	C R2-430	C 464050	5.016		
		964471	ODCEP MARIB.CESTA-RAKOVA STEZA DO GROFELNIKA	C R2-430	C 464050	5.016	vsa vozila	
43.	964480		RAKOVA STEZA – HUBA	C 964470	Z HŠ 10	1.146		
		964481	RAKOVA STEZA – HUBA	C 964470	Z HŠ 10	947	vsa vozila	
		964482	NOVAKE	O 964471	Z HŠ 32	199	vsa vozila	
44.	964490		ŽEROVNIK - RAKOVA STEZA	C R2-430	C 964470	1.189		
		964491	ŽEROVNIK - RAKOVA STEZA	C R2-430	C 964470	1.125	vsa vozila	
		964492	OD DELČNJAKA - SKAZA-MASTNAK (DOL POD GOJKO)	O 964491	Z HŠ 14G	64	vsa vozila	
45.	964500		ŽEROVNIK 2.CESTA	C 964490	C 964490	2.001		
		964501	KOŠIR-LOČNIKAR-ŽEROVNIK	C 964490	C 964490	1.313	vsa vozila	
		964502	LOČNIKAR-RAVNAK-DO ODCEPA OFENTAVŠEK (STRAŽICA)	O 964501	C 964550	531	vsa vozila	
		964503	LAMPRET - PINTER (STRAŽICA)	O 964501	Z HŠ 20A	157	vsa vozila	
46.	964510		SOCKA - VELIKA RAVEN	C R3-693	Z HŠ 4	2.763		
		964511	SOCKA - VELIKA RAVEN (BRODEJ)	C R3-693	Z HŠ 4	2.763	vsa vozila	
47.	964540		DO H.Š. 18	C 964510	Z HŠ 18	258		
		964541	SOCKA (KRAMAR)	C 964510	Z HŠ 18	159	vsa vozila	
		964542	SOCKA 64D	O 964511	Z HŠ 66	99	vsa vozila	
48.	964550		NOVA CERKEV - NOVAKI - STRAŽICA	R3-693	Z HŠ 13	3.667		
		964551	NOVA CERKEV - NOVAKI - STRAŽICA	R3-693	Z HŠ 13	2.705	vsa vozila	
		964552	NOVAKE (ROJC)	O 964551	Z HŠ 20	962	vsa vozila	
49.	964570		NOVAKE (GOBEC-LEGVART)	O 964551	Z HŠ 18	732		
		964571	NOVAKE (GOBEC-LEGVART)	O 964551	Z HŠ 18	732	vsa vozila	
50.	964580		STRAŽA PRI NOVI CERKVI	C 964550	Z HŠ 4	2.232		
		964581	STRAŽA PRI NOVI CERKVI 10	O 964471	Z HŠ 10	1.079	vsa vozila	
		964582	STRAŽA PRI NOVI CERKVI 4	O 964581	Z HŠ 4	683	vsa vozila	
		964583	STRAŽA PRI NOVI CERKVI 8A	O 964582	Z HŠ 8A	470	vsa vozila	
51.	964990		CESTA V LANDEK	C R2-429	C 965050	4.665		
		964991	VIZORE - LANDEK - VINE (MAJPIGEL)	C R2-429	C 965050	4.194	vsa vozila	
		964992	VIZORE 6C	C R2-1240	Z HŠ 6C	122	vsa vozila	
		964995	LANDEK (KOTNIK - DOBELŠEK)	O 964991	Z HŠ 24	349	vsa vozila	
52.	964600		DO HRENOVE 28	C R2-429	Z HŠ 28	448		
		964601	HRENOVA (KUGLER)	C R2-429	Z HŠ 28	319	vsa vozila	
		964602	HRENOVA (POHAJAČ - LEDNIK)	O 964601	Z HŠ 33A	129	vsa vozila	
53.	964620		HRENOVA 17a	C R2-429	Z HŠ 16	520		

		964621	HRENOVA (PETRE - SKOK)	C R2-429	Z HŠ 16	520	vsa vozila	
54.	964640		NOVA CERKEV	C R3-693	C 964670	146		
		964641	NOVA CERKEV (MIMO SPOMENIKA-GASILSKEGA DOMA -KOVAC)	C R3-693	C 964670	146	vsa vozila	
55.	964650		IVENCA-FERLIČ	C R2-430	Z HŠ 22	160		
		964651	IVENCA-FERLIČ-DOBROTINŠEK DRAGO	C R2-430	Z HŠ 22	160	vsa vozila	
56.	964660		IVENCA-PETRE	C R2-430	Z HŠ 20	368		
		964661	IVENCA-PETRE	C R2-430	Z HŠ 20	368	vsa vozila	
57.	964670		NOVA CERKEV-KAMENŠEK	C R3-693	Z HŠ 6	469		
		964671	NOVA CERKEV (MENART-KAMENŠEK)	C R3-693	Z HŠ 6	415	vsa vozila	
		964672	NOVA CERKEV 11	O 964671	Z MOST	54	vsa vozila	
58.	964700		TRNOVLJE – SELCE	C 464050	C 964130	649		
		964701	TRNOVLJE - SELCE (BOROVNIK-SITAR-OPRČKAL)	C 464050	C 964130	649	vsa vozila	
59.	964740		JAVNA POT ZA VINE	C 965050	Z HŠ 36D	385		
		964741	LEMBERG-VIZORE (SEŠEL)	C 965050	Z HŠ 36D	385	vsa vozila	
60.	964780		PODGORJE – ROVE	C 965180	C 464030	710		
		964781	PODGORJE - ROVE (OD ŽAFRANA DO HOTKOTA)	C 965180	C 464030	710	vsa vozila	
61.	964800		LEMBERG – MEŽNAR	C R2-429	Z HŠ 9A	658		
		964801	LEMBERG (GASILSKI DOM-ČRETNIK)	C R2-429	Z HŠ 9A	658	vsa vozila	
62.	964830		CESTA PROTI DOLERJU ADO	C 964990	Z HŠ 18	547		
		964831	VIZORE - LANDEK (DOLER)	C 964990	Z HŠ 18	547	vsa vozila	
63.	964880		NOVA CERKEV	C R2-429	C R3-693	342		
		964881	NOVA CERKEV - POD ŽUPNIŠČEM	C R2-429	C R3-693	342	vsa vozila	
64.	964900		KONJSKO	C 032010	C R2-429	4.294		
		964901	HRENOVA (POZJAK-KMET.GOBEC)	C 032010	C R2-429	4.213	vsa vozila	
		964902	KONJSKO HŠ 6B	O 964901	Z HŠ 6B	81	vsa vozila	
65.	964910		GLOBOČE - DEDNI VRH	C R2-430	Z HŠ 6	1.520		
		964911	GLOBOČE - DEDNI VRH	C R2-430	Z HŠ 6	1.520	vsa vozila	
66.	964930		ŠVAB – LANDEK	C 464120	C 964990	430		
		964931	LANDEK-VRBA (OVČAR-ŠVAB, MEJA OBČINE DOBRNA)	C 464120	C 964990	430	vsa vozila	Dobrna 404 m
67.	964980		JP 964511 - DO H.Š.7	C 964510	Z HŠ 9	569		
		964981	SOCKA - ČREŠKOVA (ŠPEGELJ - KOVAČ - KAVČIČ)	C 964510	Z HŠ 9	569	vsa vozila	
68.	965001		OD JP 964991 DO HŠ 16	C 964990	Z HŠ 17	82		
		965001	LANDEK (JELENKO - KLINC)	C 964990	Z HŠ 17	82	vsa vozila	
69.	965010		DOL POD GOJKO 8	C 464050	Z HŠ 8	1.091		
		965011	OD MOSTU JESENICA DO GOJKE	C 464050	Z HŠ 8	1.091	vsa vozila	
70.	965020		DOL POD GOJKO 34	C 964440	C 464050	1.225		
		965021	OD SELČANA DO JAKOP DOLFIJA (JESENICA)	C 964440	C 464050	1.225	vsa vozila	
71.	965030		PINTER – RAVNAK	C 964440	Z HŠ 16A	804		

		965031	PINTER - RAVNAK-ŠOŠTER (LIPA)-SELCE	C 964440	Z HŠ 16A	804	vsa vozila	
72.	965040		IVENCA	C R2-430	Z HŠ 10D	482		
		965041	IVENCA- NASELJE	C R2-430	Z HŠ 10D	373	vsa vozila	
		965042	IVENCA HŠ 30	O 965041	Z HŠ 27	109	vsa vozila	
73.	965050		LEMBERG – VINE	C R2-429	Z HŠ 18	2.298		
		965051	LEMBERG - VINE (BOŽNIK - GRAD - FLIS)	C R2-429	Z HŠ 18	2.065	vsa vozila	
		965052	LEMBERG PRI NOVI CERKVI 2B	O 965051	Z HŠ 2B	233	vsa vozila	
74.	965170		CESTA ZA ROVE	C 464030	Z HŠ 19	504		
		965171	ODCEP ROVE (KEBLIČ-PUŠNIK ALOJZ)	C 464030	Z HŠ 19	504	vsa vozila	
75.	965180		PODGORJE - ČREŠNJICE	C 464040	Z HŠ 22	856		
		965181	RIBIČ-ZALAŽNIK-ROVE	C 464040	Z HŠ 22	856	vsa vozila	
76.	965190		BEZ.BUKOVJE - ROVE	C 965350	C 965200	2.127		
		965191	KAPELA ŽNIDER-KRIŽ KURETNICA (RUPNIK EDI)	C 965350	C 965200	1.320	vsa vozila	
		965192	ŽERJAV - POLENEK LUDVIK	O 965191	C 464030	774	vsa vozila	
		965193	BEZENŠKOVO BUKOVJE	C 965350	O 965191	33	vsa vozila	
77.	965200		KURETNICA - ROVE	C R2-430	C 464030	1.356		
		965201	KURETNICA - ROVE (ODCEP MARIB.CEST.-DO KUNAJ)	C R2-430	C 464030	1.356	vsa vozila	
78.	965210		RAZGOR – POGLADIČ	C 396010	Z HŠ 5D	639		
		965211	RAZGOR – POGLADIČ	C 396010	Z HŠ 5D	639	vsa vozila	
79.	965220		RAZGOR – KERŠ	C 396010	Z HŠ 11	1.119		
		965221	RAZGOR - KERŠ -RANČ KAJA IN GROM	C 396010	Z HŠ 11	1.119	vsa vozila	
80.	965230		RAZGOR – HRIBERNIK	C 396010	Z HŠ 16	93		
		965231	RAZGOR – HRIBERNIK	C 396010	Z HŠ 16	93	vsa vozila	
81.	965240		BOVŠE – PECEJ	C 396010	Z HŠ 16	1.803		
		965241	BOVŠE -KOVAČIČ - PECEJ	C 396010	Z HŠ 16	491	vsa vozila	
		965242	OD CESTE R3-693 DO BOVŠE 13/C	O 965241	Z HŠ 12A	280	vsa vozila	
		965243	BOVŠE 8 DO GRADIŠČE PRI VOJNIKU 3C	O 396011	Z HŠ 3C	1.032	vsa vozila	
82.	965260		RAZGOR - PUCEJ-TRG.REČNIK	C 396010	Z HŠ 23	470		
		965261	RAZGOR - PUCEJ - TRGOVINA REČNIK	C 396010	Z HŠ 23	470	vsa vozila	
83.	965270		PRISTAVA – DOBROTIN	C 464020	C 964050	2.095		
		965271	PRISTAVA – DOBROTIN	C 464020	C 964050	2.095	vsa vozila	
84.	965280		PRISTAVA – SITAR	C 464020	Z HŠ 5A	259		
		965281	PRISTAVA - SITAR MARJAN	C 464020	Z HŠ 5A	259	vsa vozila	
85.	965290		PRISTAVA - GRADIŠČE	C 464020	C 396010	809		
		965291	PRISTAVA - GRADIŠČE	C 464020	Z HŠ 3A	678	vsa vozila	
		965292	GRADIŠČE PRI VOJNIKU 11-15	O 464021	Z HŠ 14	131	vsa vozila	
86.	965300		RIHTER - BEZOVIČA - ZG.SLEMENE	C 464020	Z HŠ 3	1.376		
		965301	RIHTER - BEZOVIČA - KRAMERŠEK JANKO - KOŽUH - DRAMLJE	C 464020	Z HŠ 3	1.376	vsa vozila	

87.	965310		PRISTAVA – KOŽUH	C 464020	Z HŠ 10	371		
		965311	PRISTAVA – KOŽUH	C 464020	Z HŠ 10	371	vs a vozila	
88.	965320		ILOVCA – MAČUH	C 964060	Z HŠ 2	295		
		965321	ILOVCA - MAČUH - DO ODCEPA PRELOŽNIK - JANKOVA 2	C 964060	Z HŠ 2	295	vs a vozila	
89.	965330		DELČNJAK	C 464050	Z HŠ 17	386		
		965331	TRNOVLJE (DELČNJAK-KOTNIK)	C 464050	Z HŠ 17	386	vs a vozila	
90.	965340		STAR BAZEN-ZIDANICA-ČREŠNJICE	C 464040	C R2-430	2.654		
		965341	STAR BAZEN-ZIDANICA-ČREŠNJICE	C 464040	C R2-430	2.654	vs a vozila	
91.	965350		BEZENŠKOVO BUKOVJE - DO NOVINŠEKA	C 464040	Z HŠ 34	716		
		965351	BEZENŠKOVO BUKOVJE - DO NOVINŠEKA	C 464040	Z HŠ 34	716	vs a vozila	
92.	965360		KAPELA-WEISEN –ZIDANICA	C 464040	C 965340	447		
		965361	KAPELA-WEISEN –ZIDANICA	C 464040	C 965340	447	vs a vozila	
93.	965370		TRNOVLJE PRI SOCKI	C 464050	C 964130	496		
		965371	TRNOVLJE - SOCKA (MAJCEN - TRGOVINA SOCKA)	C 464050	C 964130	452	vs a vozila	
		965372	SOCKA 22B	O 965371	Z HŠ 22D	44	vs a vozila	
94.	965380		ZABUKOVJE HŠ.1	C 464050	Z HŠ 1	433		
		965381	OD SELČAN DUŠANA - VRENKO (ZABUKOVJE 1)	C 464050	Z HŠ 1	433	vs a vozila	
95.	965400		CESTA V ŠMARTNO 7	C 032010	Z HŠ 7A	126		
		965401	CESTA V ŠMARTNO 7	C 032010	Z HŠ 7A	126	vs a vozila	
96.	965410		LIPA - VODOHRAM	C 964440	Z HŠ 38	344		
		965411	OD KAPELE TRNOVLJE-BLAZINŠEK KARLI-LANDEKAR DANI	C 964440	Z HŠ 38	344	vs a vozila	
97.	965440		VOJNIK - KONJSKO	C 464090	C 964900	696		
		965441	VOJNIK - KONJSKO - ŠTOLNER	C 464090	C 964900	696	vs a vozila	
98.	965450		KMETIJA KOTNIK	C 464090	Z HŠ 34	1.645		
		965451	KMETIJA KOTNIK - SUHOLEŽNIK PETER	C 464090	Z HŠ 34	940	vs a vozila	
		965452	KONJSKO DO KOTNIK	O 965451	Z HŠ39A	299	vs a vozila	
		965453	POT V KONJSKO	O 965451	Z HŠ 8A	61	vs a vozila	
		965454	VIŠNJA VAS 39C	O 965451	Z HŠ 39C	145	vs a vozila	
		965455	VIŠNJA VAS 36	O 965451	Z HŠ 36	200	vs a vozila	
99.	965460		ARCLINSKA CESTA	C R2-430	C 464080	687		
		965461	ARCLINSKA CESTA	C R2-430	C 464080	668	vs a vozila	
		965462	ARCLINSKA CESTA-POVEZOVALNA	C R2-430	O 965461	19	vs a vozila	
100.	965470		ARCLINSKA CESTA–KVEDER	C 965460	Z HŠ 36C	445		
		965471	ARCLINSKA CESTA–KVEDER	C 965460	Z HŠ 36C	333	vs a vozila	
		965472	ARCLIN 62H	O 965471	Z HŠ 62I	112	vs a vozila	
101.	965480		POLŽE	C R2-429	C R3-693	1.280		
		965481	POLŽE - RAZDELJ (SKOK - GORIČAN)	C R2-429	C R3-693	1.200	vs a vozila	
		965482	POLŽE 6A	O 965481	Z HŠ 6A	80	vs a vozila	

102.	965500		POLŽE-NOVA CERKEV	C 965520	C R3-693	240		
		965501	POLŽE-NOVA CERKEV (PEKOŠAK - RAVNAK - RAKUN)	C 965520	C R3-693	240	vsa vozila	
103.	965510		POLŽE 25 - POLŽE 21	C 965480	C R2-429	1.355		
		965511	POLŽE (DOBROTINŠEK - NAGLIČ)	C 965480	C R2-429	1.179	vsa vozila	
		965512	POLŽE 19A	O 965511	Z HŠ 19A	176	vsa vozila	
104.	965520		POLŽE - SORŽEV MLIN	C 965480	C 964880	472		
		965521	NOVA CERKEV - POLŽE (SAMEC - SORŽEV MLIN)	C 965480	C 964880	472	vsa vozila	
105.	965530		ČREŠKOVA - ZAVRH N.DOB.	C 965540	C 964950	840		
		965531	ČREŠKOVA - ZAVRH N.DOB.(ZAGRUŠOVCEM- ŠVAB-MEJA DOBRNA)	C 965540	C 964950	840	vsa vozila	Dobrna 1.133 m
106.	965540		ČREŠKOVA - VEL.RAVEN	C 464120	Z OB. MEJO	1.867		
		965541	ČREŠKOVA (GOLOB, PRIJATELJ - SMREČNIK)	C 464120	Z OB. MEJO	1.342	vsa vozila	
		965542	ČREŠKOVA 15	O 965541	Z HŠ 15	111	vsa vozila	
		965543	ČREŠKOVA 24	Z OB. MEJO	Z HŠ 24	414	vsa vozila	
107.	965560		JP MIMO KMETIJE CINGL	C 464020	Z HŠ 4	510		
		965561	JP MIMO KMETIJE CINGL - DO LILIJA, TOMAŽ 4	C 464020	Z HŠ 4	510	vsa vozila	
108.	965570		ULICA DO MATEK KAREL	C 964550	C 964550	333		
		965571	NOVA CERKEV - NOVO NASELJE (MATEK)	C 964550	Z HŠ 90	146	vsa vozila	
		965572	NOVA CERKEV - NOVO NASELJE (ŠEGA)	O 965771	C 964550	81	vsa vozila	
		965573	NOVA CERKEV - NOVO NASELJE (MAVC)	O 965771	C 964550	106	vsa vozila	
109.	965580		SOCKA-RAVNAK-ZG.SELCE	C 964440	O 964442	872		
		965581	SOCKA-RAVNAK-ZG. SELCE	C 964440	O 964442	872	vsa vozila	
110.	965590		LEMBERG – HRENOVA	C R2-429	C 533540	2.039		
		965591	LEMBERG - HRENOVA - RUPE (FELICIJAN-BOŽNIK-MEJA KS ŠMARTNO)	C R2-429	C 533540	2.039	vsa vozila	MO Celje 609 m
111.	965620		OD JP 964551 DO HŠ 95	C 964550	Z HŠ 99	74		
		965621	NOVA CERKEV - NOVO NASELJE (STOPINŠEK)	C 964550	Z HŠ 99	74	vsa vozila	
112.	965690		ODCEP PROTI TURNŠKU	C 032010	Z HŠ 4B	136		
		965691	ODCEP PROTI TURNŠKU, TRKAJU	C 032010	Z HŠ 4B	136	vsa vozila	
113.	965700		ODCEP PROTI KONJSKEM	C 533690	C 964900	565		
		965701	ODCEP PROTI KONJSKEM	C 533690	C 964900	538	vsa vozila	
		965702	KONJSKO-POVEZOVALNA	O 965701	O 964901	27	vsa vozila	
114.	965710		ODCEP PROTI ČREPJEKU	C 533690	Z HŠ 2	335		
		965711	ODCEP PROTI ČREPJEKU	C 533690	Z HŠ 2	335	vsa vozila	
115.	965720		OD JP 964551 DO HŠ 99	C 964550	Z HŠ 114	198		
		965721	NOVA CERKEV - NOVO NASELJE (KOZOLE)	C 964550	Z HŠ 114	150	vsa vozila	
		965722	NOVA CERKEV - NOVO NASELJE (KUZMA)	O 965721	Z HŠ 110	48	vsa vozila	
116.	965730		MALE DOLE - JANKOVA -	C 464030	C 464030	3.440		

			DOLGO REBRO					
		965731	MALE DOLE - JANKOVA - DOLGO REBRO	C 464030	C 464030	3.440	vsa vozila	
117.	965740		OD JP 964261 DO HŠ 116	C 964260	Z HŠ 116	205		
		965741	NOVA CERKEV - NOVO NASELJE (JEZERNIK)	C 964260	Z HŠ 116	174	vsa vozila	
		965742	NOVA CERKEV - NOVO NASELJE (PRRELOŽNIK)	O 965741	Z HŠ 130	31	vsa vozila	
118.	964720		OD LUKMANOVEGA KRIŽA DO GERGAČA	C 464040	Z HŠ 23A	202		
		964721	OD LUKMANOVEGA KRIŽA DO GERGAČA	C 464040	Z HŠ 23A	202	vsa vozila	
119.	965770		VAS KAPLA	C R2-429	Z HŠ 19A	292		
		965771	VAS KAPLA	C R2-429	Z HŠ 19A	292	vsa vozila	
120.	965780		CESTNI ODSEK HRUŠOVAR	C 964540	Z HŠ 69	126		
		965781	SOCKA (HRUŠOVAR)	C 964540	Z HŠ 69	126	vsa vozila	
121.	965790		ARCLIN 1.CESTA	C R3-752	Z HŠ 57B	255		
		965791	ARCLIN 1.CESTA – BUDLC	C R3-752	Z HŠ 57B	255	vsa vozila	
122.	965800		ARCLIN 2.CESTA	C R2-430	Z HŠ 80	216		
		965801	ARCLIN 2. CESTA - FLIS	C R2-430	Z HŠ 80	159	vsa vozila	
		965802	ARCLIN 2. CESTA	O 965801	Z HŠ 88	57	vsa vozila	
123.	965810		ZGORNJE SELCE	C 964130	Z HŠ 31	216		
		965811	TRNOVLJE (MRAK)	C 964130	Z HŠ 31	216	vsa vozila	
124.	965830		FIŠTER	C 965840	Z HŠ 9	383		
		965831	FIŠTER - KRŠ - KRESNIK	C 965840	Z HŠ 9	383	vsa vozila	
125.	965840		CESTA V ARCLIN 6A	C 464140	Z HŠ 6A	681		
		965841	CESTA V ARCLIN 6A	C 464140	Z HŠ 6A	681	vsa vozila	
126.	965910		CESTA V ŠMARTNO-MARGUČ	C 032010	Z HŠ 17	612		
		965911	CESTA V ŠMARTNO-MARGUČ	C 032010	Z HŠ 17	323	vsa vozila	
		965912	CESTA V ŠMARTNO - ZUPANC	O 965911	Z HŠ 5	289	vsa vozila	
127.	965920		ARCLIN-KAMENIK	C 965840	Z HŠ 1	701		
		965921	ARCLIN-KAMENIK	C 965840	Z HŠ 1	701	vsa vozila	
128.	965930		LANDEK GREGAČ	C 964990	Z HŠ 3	607		
		965931	LANDEK (KAVČIČ - RAZGOR)	C 964990	Z HŠ 3	607	vsa vozila	
129.	965940		FRANKOLOVO-ŠPEGLIČ	C 464050	Z HŠ 9	602		
		965941	FRANKOLOVO-PINTER-KOLAR (STRAŽICA)	C 464050	Z HŠ 9	520	vsa vozila	
		965942	FRANKOLOVO – POKOPALIŠČE	O 965941	Z HŠ 2	82	vsa vozila	
130.	965950		VIŠNJA VAS NOVO NASELJE	C R2-429	Z HŠ 13	243		
		965951	VIŠNJA VAS NOVO NASELJE	C R2-429	Z HŠ 13	243	vsa vozila	
131.	965960		ARCLIN-KRAŠOVEC JUTERŠEK	C R2-430	C R3-752	154		
		965961	ARCLIN-KRAŠOVEC JUTERŠEK	C R2-430	C R3-752	154	vsa vozila	
132.	965970		OD LC 464070 DO HŠ 34a	C R3-752	Z HŠ 34A	400		
		965971	OD LC 464070 DO HŠ 34a - ARCLIN - GOLIHLEB	C R3-752	Z HŠ 34A	400	vsa vozila	
133.	965990		JAVNA POT DO H.Š. 4	C 464030	Z HŠ 5	1.019		
		965991	JAVNA POT DO H.Š. 4	C 464030	Z HŠ 5	1.019	vsa vozila	
134.	533520		NOVA CERKEV - HRENOVA	C 032010	C R2-429	1.226		

			(PODGORŠEK-KUČEJ)					
		533522	NOVA CERKEV - HRENOVA (PODGORŠEK-KUČEJ)	C 032010	C R2-429	1.226	vsa vozila	MO Celje 2.692 m
135.	985580		MALA GORA	C 964390	Z HŠ 8	1.080		
		985581	MALA GORA	C 964390	Z HŠ 8	1.080	vsa vozila	Zreče 1.918 m

Skupaj: | 143.114€

6. člen

H kategorizaciji občinskih cest določenih s tem odlokom, je bilo v skladu z določili Uredbe o merilih za kategorizacijo javnih cest (Uradni list RS, št. 49/97, 113/09, 109/10) pridobljeno pozitivno mnenje Direkcije Republike Slovenije za infrastrukturo št. _____/____ z dne _____._____.

7. člen

Z dnem uveljavitve tega odloka za Občino Vojnik preneha veljati odlok o kategorizaciji občinskih cest v Občini Vojnik (Uradno glasilo slovenskih občin, št. 29/2013).

8. člen

Ta odlok začne veljati naslednji dan po objavi v Uradnem glasilu slovenskih občin.

Številka: _____ - _____ / _____
Datum: _____._____._____

Župan
Občine Vojnik
Branko Petre I. r.