



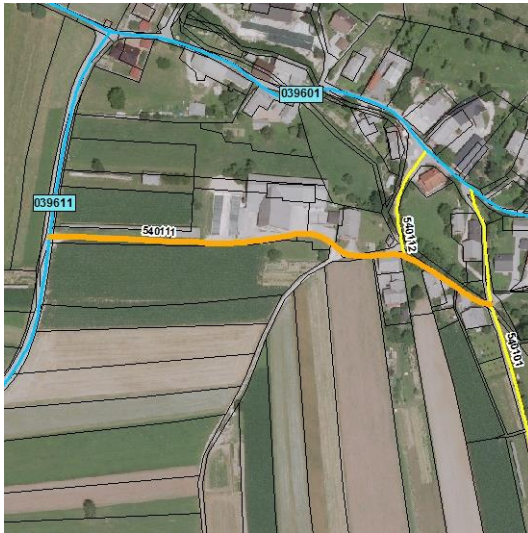
## Odlok o spremembah in dopolnitvah Odloka o kategorizaciji občinskih cest v Občini Cerklje na gorenjskem

### Razlog za spremembo odloka:

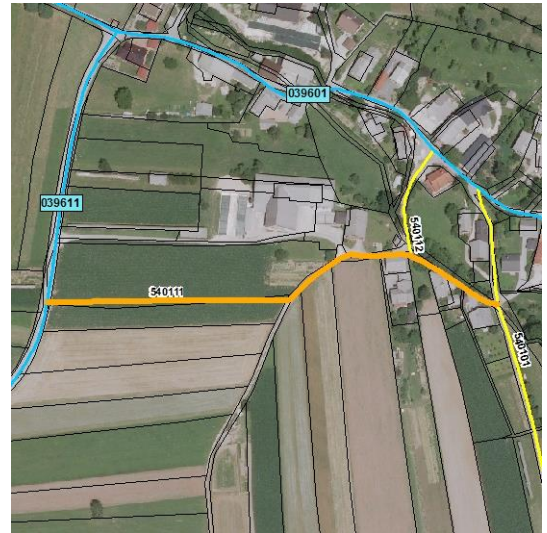
Lastnik gospodarskega posloplja zahodno od naslova Pšata 20 (27, 28, obe k.o. Pšata), ki je prav tako lastnik vseh parcel, ki se nahajajo južno od objekta (219/1, 220/3, 220/4, 348 vse k.o. Pšata), želi graditi nove objekte na območju obstoječe ceste (346/1 k.o. Pšata – isti lastnik kot pri ostalih parcelah).

Iz tega razloga se skladno z dogovorom med lastnikom zemljišč in Občino spremeni potek občinske ceste JP 540111., kot je prikazano na spodnjih slikah.

### OBSTOJEČE STANJE



### PREDVIDENO STANJE



Potek nove ceste je v naravi že vzpostavljen, parcelacija nove ceste urejena, prenos lastništva zemljišča (breplačni prenos zemljišč 220/4 in 348, obe k.o. Pšata na Občino Cerklje na Gorenjskem) pa je v teku (pogodbe podpisane, nadaljuje se postopek za vpis na Zemljiški knjigi).

S spremembo kategorizacije ceste, bo skupna dolžina občinskih cest malenkost daljša (12 m).

Dolžine po kategorijah bodo s spremembo odloka sledeče:

KATEGORIJA	ODLOK 2014 [m]	SPREMEMBA ODLOKA 2015 [m]	RAZLIKA [m]
lokalne ceste - LC	66.083	66.083	0
zbirne krajevne ceste - LZ	3.747	3.747	0
krajevne ceste - LK	544	544	0
javne poti - JP	81.643	81.655	+ 12
<b>SKUPAJ</b>	<b>152.017</b>	<b>152.029</b>	<b>+ 12</b>