



## OBČINA TREBNJE ŽUPAN

[www.trebnje.si](http://www.trebnje.si)

E: [obcina.trebnje@trebnje.si](mailto:obcina.trebnje@trebnje.si)

Goliev trg 5, 8210 TREBNJE

T: 07 348 11 00

Številka: 7113-35/2018-12

Datum: 29. 5. 2019

OBČINSKI SVET  
OBČINE TREBNJE

ZADEVA: **PREDLOG ZA OBRAVNAVO NA SEJI OBČINSKEGA SVETA  
OBČINE TREBNJE**

NASLOV GRADIVA: **Predlog za pridobitev statusa grajenega javnega dobra v k. o.  
Ponikve – naselje Gorenje Ponikve**

Gradivo pripravil: Oddelek za splošne zadeve  
Vanda Zadnik, univ. dipl. prav.  
višja svetovalka I

Pristojno delovno telo: Odbor za okolje, prostor in infrastrukturo

Gradivo predlaga: Alojzij Kastelic, župan Občine Trebnje

Poročevalec: Vanda Zadnik  
Uradniški naziv: višja svetovalka I

**PREDLOG SKLEPA:**

- I. **Status grajenega javnega dobra lokalnega pomena – cesta pridobita zemljišči: parcela št. 89/15 in 89/17, obe k.o. 1419 Ponikve. Sklep o pridobitvi statusa javnega dobra lokalnega pomena se v predlagani obliki in vsebini sprejme.**

Alojzij KASTELIC, l. r.  
ŽUPAN

Priloge:  
- predlog z obrazložitvijo  
- predlog sklepa o pridobitvi statusa javnega dobra  
- skica

## **Predlog za pridobitev statusa grajenega javnega dobra v k. o. Ponikve – naselje Gorenje Ponikve**

### Pravna podlaga za odločanje:

245. člen Zakona o urejanju prostora (Uradni list RS št. 61/17, v nadaljevanju: ZUreP-2) določa, da se status grajenega javnega dobra lokalnega pomena pridobi z ugotovitveno odločbo, ki jo na podlagi sklepa občinskega sveta po uradni dolžnosti izda občinska uprava.

### Obrazložitev:

7. točka prvega odstavka 3. člena ZUreP-2 določa, da so grajeno javno dobro zemljišča, objekti in deli objektov, namenjeni takšni splošni rabi, kot jo glede na namen njihove uporabe določa zakon ali predpis, izdan na podlagi zakona.

Zakon o cestah (Uradni list RS, št. 109/10, 48/12, 36/14 - odl. US, 46/15 in 10/18) v 3. členu določa, da so javne ceste javno dobro in so izven pravnega prometa.

Zemljišča, za katera se ureja status grajenega javnega dobra, so del javne ceste.

Podatki o zemljiščih, za katera se ureja status grajenega javnega dobra:

<b>K. o.</b>	<b>Parcela št.</b>	<b>Izmera v m<sup>2</sup></b>	<b>Dejanska raba</b>	<b>Lastništvo</b>
1419 Ponikve	89/15	14	del kategorizirane občinske ceste JP <b>927175-G.Ponikve-Smrekar-Sitar</b>	Občina Trebnje
1419 Ponikve	89/17	16		

Zemljišča so bila pridobljena s pogodbo o brezplačnem prenosu nepremičnin.

Občinski svet Občine Trebnje je na podlagi 245. člena Zakona o urejanju prostora (Uradni list RS, št. 61/17, ZUreP-2) na \_\_\_\_\_ redni seji, dne \_\_\_\_\_, sprejel

**S K L E P**  
**o pridobitvi statusa grajenega javnega dobra**

I.

Status grajenega javnega dobra lokalnega pomena – cesta pridobijo:

- **katastrska občina 1419 PONIKVE parcela 89/15 (ID 6579750)**
- **katastrska občina 1419 PONIKVE parcela 89/17 (ID 6579759).**

I.

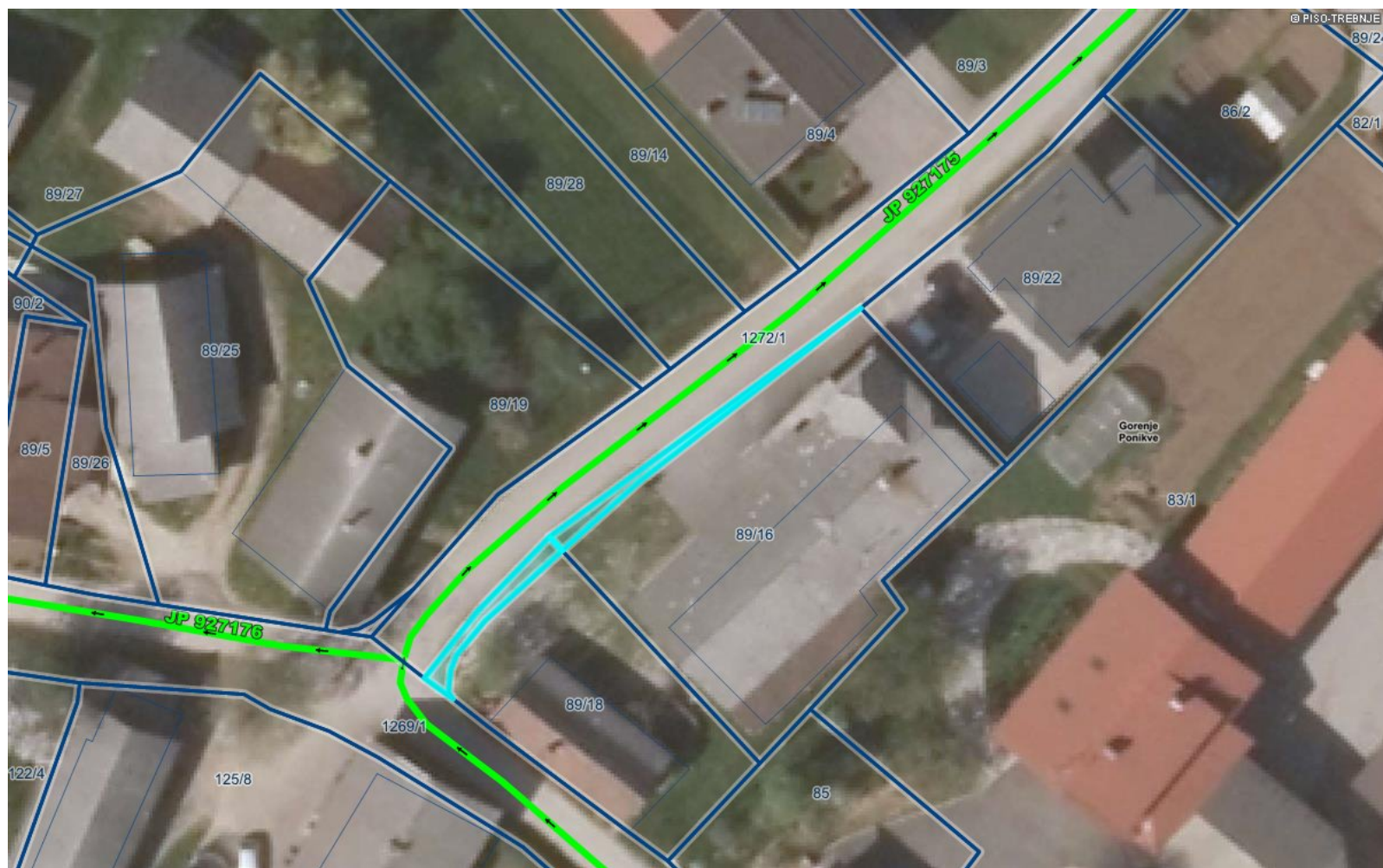
Ta sklep začne veljati z dnem sprejema na seji Občinskega sveta Občine Trebnje.

Številka: 7113-35/2018

Trebnje, dne \_\_\_\_\_

Alojzij Kastelic  
ŽUPAN  
OBČINE TREBNJE

Infrastruktura (vir Ob ina) > Cestno omrežje (BCP)



LEGENDA:

Ceste

DRZAVNE CESTE

- AC - avtocesta
- HC - hitra cesta
- G1, G2, R1, R2, R3, RT

OB INSKE CESTE

- LZ - lokalne zbirne ceste
- LK - lokalne krajevne ceste
- LC - lokalne ceste
- JP - javne poti
- KJ - javne poti za kolesarje
- LG - glavne mestne ceste

KAT- oznaka

ODSEK

Oznake cest

KAT- oznaka

ODSEK

Gozdne ceste

- Gozdne ceste

Parcele

- St.

0 20 m

0 10 cm

merilo 1: 473

referen na linija