



LOCUS

NAROČNIK

Občina Cerklje na Gorenjskem

Trg Davorina Jenka 13 | 4207 Cerklje na Gorenjskem

# SPREMEMBA ODLOKA O KATEGORIZACIJI OBČINSKIH CEST

## Občina Cerklje na Gorenjskem

IZVAJALEC

LOCUS prostorske informacijske rešitve d.o.o.

Ljubljanska cesta 76 | 1230 Domžale

Domžale, marec 2021



PROJEKT	Sprememba Odloka o kategorizaciji občinskih cest v Občini Cerklje na Gorenjskem
FAZA	/
VSEBINA	Kategorizacija občinskih cest
NAROČNIK	Trg Davorina Jenka 13, 4207 Cerklje na Gorenjskem
IZDELOVALEC	Locus d.o.o., Ljubljanska cesta 76, 1230 Domžale
VODJA PROJEKTA	Uroš Košir, univ.dipl.inž.geod.
STROKOVNA SKUPINA	Špela Osolin, mag. prost. načrt. Brigita Avbelj, univ.dipl.inž.geod.
DATUM	Domžale, marec 2021



# KAZALO

<b>1 UVOD .....</b>	<b>7</b>
<b>2 SPLOŠNI DEL .....</b>	<b>9</b>
2.1 KRATICE.....	9
2.2 PODATKI O NAROČNIKU .....	9
2.2.1 Naročnik .....	9
2.2.2 Izdelovalec .....	9
2.3 PODLAGE ZA KATEGORIZACIJO OBČINSKIH CEST .....	10
2.3.1 Predpisi .....	10
2.3.2 Veljavni občinski akti .....	10
2.4 NAMEN SPREMEMBE ODLOKA .....	10
<b>3 OBRAZLOŽITEV SPREMEMB .....</b>	<b>11</b>
3.5 NOVE KATEGORIZACIJE CEST.....	11
3.6 SPREMEMBE PRI KATEGORIZACIJI OBSTOJEČE KATEGORIZIRANIH CEST .....	<b>NAPAKA! ZAZNAMEK NI DEFINIRAN.</b>



# 1 UVOD

Na podlagi določil Zakona o cestah (v nadaljevanju: ZCes-1) – Uradni list RS, št. 109/10, 48/12, 36/14 - odl. US, 46/15 in 10/18 morajo občine kot upravljalci občinskih cest voditi evidence o občinskih cestah in objektih na njih. Skladno s predpisi Pravilnika o načinu označevanja javnih cest in o evidencah o javnih cestah in objektih na njih – Uradni list RS, št. 49/97 in 2/04 (v nadaljevanju: Pravilnik) in Uredbe o merilih za kategorizacijo javnih cest – Uradni list RS, št. 49/97 in 113/09 (v nadaljevanju: Uredba) so morale občine po uveljavitvi zakonodaje pripraviti Odlok o kategorizaciji občinskih cest (v nadaljevanju: Odlok).

Odlok o kategorizaciji občinskih cest je pravni akt, katerega mora po predhodnem mnenju s strani Direkcije RS za infrastrukturo (v nadaljevanju: DRSI) potrditi občinski svet občine. V skladu z določili Uredbe mora občina, ki želi spremeniti ali dopolniti veljavni Odlok, na DRSI poslati vlogo za spremembo kategorizacije občinskih cest. DRSI ji k ustreznemu gradivu izda mnenje k predlaganim spremembam in dopolnitvam, ali pa občino pozove k odpravi ugotovljenih neskladij.

Občina Cerklje na Gorenjskem ima veljaven Odlok o spremembah in dopolnitvah Odloka o kategorizaciji občinskih cest v Občini Cerklje na Gorenjskem (Uradno glasilo slovenskih občin; št. 66/18). Po letu 2018 je bilo izvedenih nekaj sprememb na obstoječem cestnem omrežju, katere želi občina evidentirati z novim Odlokom.

Obrazložitve in prikazi sprememb na občinskem cestnem omrežju glede na do sedaj veljavno stanje so prikazani v nadaljevanju v poglavju št. 3.

Po sprejemu predloga novega Odloka se bo v Občini Cerklje na Gorenjskem spremenila skupna dolžina občinskih cest, kar prikazuje spodnja tabela.

Glede na potrditev Odloka se bodo lahko uredili tudi podatki BCP, objekti pa vpisali v kataster GJI, s čimer bo občina uredila kategorizacijo občinskih cest glede na lastne potrebe in trenutno stanje potekov cest na terenu ter izpolnila svoje zakonsko določene obveznosti.

Sprememba dolžin po kategorijah med veljavnim Odlokom o kategorizaciji občinskih javnih cest v Občini Cerklje na Gorenjskem in osnutkom novega Odloka o kategorizaciji občinskih cest v Občini Cerklje na Gorenjskem:

KATEGORIJA	ODLOK 2018 [m]	ODLOK 2021 [m]	RAZLIKA [m]
lokalne ceste - LC	67.791	67.676	- 115
zbirne krajevne ceste - LZ	3.747	3.748	+ 1
krajevne ceste - LK	544	544	0
javne poti - JP	80.898	84.256	+ 3.358
SKUPAJ	152.980	156.224	+ 3.244

**Preglednica 1:** Prikaz dolžin kategoriziranih občinskih cest po kategorijah med veljavnim Odlokom in njegovo spremembo





## 2 SPLOŠNI DEL

### 2.1 Kratice

<b>LC</b>	lokalna cesta je namenjena povezovanju naselij v občini z naselji v sosednjih občinah in je pomembna za navezovanje prometa na ceste enake ali višje kategorije
<b>LZ</b>	zbirna krajevna cesta je namenjena zbiranju in navezovanju prometnih tokov iz posameznih območij naselij z uvedenim uličnim sistemom na ceste enake ali višje kategorije
<b>LK</b>	krajevna cesta je kot nadaljevanje cest višje kategorije namenjena dostopu do zaključenih prostorskih enot (stanovanjske soseske blokovne in individualne gradnje, industrijske cone, nakupovalni in rekreacijski centri ipd.) v posameznih območjih naselij z uvedenim uličnim sistemom
<b>JP</b>	javna pot je namenjena povezovanju naselij ali delov naselij v občini in ne izpolnjuje predpisanih meril za lokalno cesto oz. je namenjena samo določenim vrstam udeležencev v prometu

### 2.2 Podatki o naročniku

#### 2.2.1 Naročnik

<b>Ime:</b>	Občina Cerklje na Gorenjskem
<b>Sedež:</b>	Trg Davorina Jenka 13, 4207 Cerklje na Gorenjskem
<b>Župan:</b>	Franc Čebulj
<b>Odgovorna oseba za izvedbo projekta:</b>	Metod Kropar
<b>Telefon:</b>	04 / 278 01 00
<b>Davčna številka</b>	SI 4251086

#### 2.2.2 Izdelovalec

<b>Ime:</b>	LOCUS prostorske informacijske rešitve, d.o.o.
<b>Sedež:</b>	Ljubljanska cesta 76, 1230 Domžale
<b>Direktor:</b>	Leon Kobetič
<b>Odgovorna oseba za izvedbo projekta:</b>	Uroš Košir
<b>Telefon:</b>	01 / 721 93 90
<b>Davčna številka</b>	SI 15475760

## 2.3 Podlage za kategorizacijo občinskih cest

### 2.3.1 Predpisi

- Zakon o cestah (ZCes-1); Uradni list RS, št. 109/10, 48/12, 36/14 - odl. US, 46/15 in 10/18,
- Uredba o merilih za kategorizacijo javnih cest; Uradni list RS, št. 49/97 in 113/09,
- Pravilnik o načinu označevanja javnih cest in o evidencah o javnih cestah in objektih na njih; Uradni list RS, št. 49/97 in 2/04.

### 2.3.2 Veljavni občinski akti

- Odlok o spremembah in dopolnitvah Odloka o kategorizaciji občinskih cest v Občini Cerklje na Gorenjskem (Uradno glasilo slovenskih občin; št. 66/18)

## 2.4 Namen spremembe odloka

Kategorizacija občinskih cest prikazuje dejansko rabo javnih cest na območju občine, ki se s potrebami in skladno z razvojem občine spreminja. Občina je pripravila nov Odlok, ker je želela evidentirati spremembe na občinskem cestnem omrežju, ki so nastale po letu 2018, ko je bil objavljen trenutno veljavni Odlok, in tako dopolniti kategorizacijo cest z novimi dejstvi na terenu ter odpraviti morebitna neskladja pri obstoječem stanju.

Skladno z Zakonom o cestah in Uredbo občina kategorizira ceste, ki so v lasti občine ali predstavljajo javno dobro ter se uporabljajo za javni promet.

Z namenom uskladitve stanja na občinskem cestnem omrežju z veljavno zakonodajo je občina v preteklih letih uredila lastništvo več zemljišč, po katerih potekajo ceste, ki so prej potekale po zasebnih zemljiščih. Posamezne ceste, kjer je lastništvo urejeno in do sedaj še niso bile kategorizirane, se z novim Odlokom tako vključuje v evidenco kategoriziranih cest. Obratno so se izločile ceste, kjer občina ne more pridobiti lastništva na zemljiščih, ceste pa hkrati ne predstavljajo javnih cest, temveč zasebne dovoze.

Dodatno so se ob pregledu stanja na občinskem cestnem omrežju ugotovila posamezna neskladja z dejanskim stanjem v naravi oz. z določili veljavne zakonodaje.

Z novim Odlokom je tako prikazan predlog nove kategorizacije cest, ki se uporabljajo za javni promet, nekaterim odsekom se je nekoliko popravil zaris poteka osi cest glede na dejansko stanje v naravi, priključevanje na veljavno stanje potekov državnih cest in križišč z njimi, prevoznost ali drugo, nekateri odseki so se nekoliko skrajšali ali podaljšali.

Namen predlaganega novega Odloka je vzpostaviti občinsko cestno omrežje v takšni meri in obsegu, da bo tudi v nadaljevanju kar najbolje služilo prebivalcem.

## 3 OBRAZLOŽITEV SPREMEMB

V poglavju obrazložitev sprememb so grafično prikazane in našteve nove kategorizacije cest ter obrazložene spremembe, ki so se dogodile na občinskem cestnem omrežju glede na do sedaj veljavni Odlok o kategorizaciji občinskih cest v Občini Cerklje na Gorenjskem.

### 3.5 Nove kategorizacije cest

Kategorizirali so se odseki novih cest, ki so v lasti občine oz. predstavljajo javno dobro in se uporabljajo za javni promet. Ceste se kategorizirajo kot posledica njihove izgradnje ali pa kot posledica njihove obstoječe uporabe za javni promet. Vse novo kategorizirane občinske ceste imajo ustrezno urejeno voziščno konstrukcijo.

#### LOKALNE CESTE

ZAP. ŠT.	ODSEK	ZAČETEK	POTEK	KONEC	DOLŽINA	UPORABA
10	039602	326091	POVEZAVA LC 326091- LC 039601	039601	46	V



#### JAVNE POTI

ZAP. ŠT.	ODSEK	ZAČETEK	POTEK	KONEC	DOLŽINA	UPORABA
31	539392	039011	ULICA FRANCA KIMOVCA	039021	196	V
32	539393	039011	DVORJANSKA ULICA I	039021	216	V
33	539394	539393	DVORJANSKA ULICA II	HŠ 17A	26	V
34	539395	539393	DVORJANSKA ULICA III	HŠ 7A	24	V
100	540031	104	PC BRNIK VZHOD I	540032	534	V
101	540032	540031	PC BRNIK VZHOD III	KONEC PRCL. ŠT 1022/2	202	V
102	540033	540031	PC BRNIK VZHOD II	KONEC PRCL. ŠT 993/3	126	V
103	540034	039411	PC BRNIK ZAHOD I	540035	587	V
104	540035	540034	PC BRNIK ZAHOD II	KONEC PRCL. ŠT 1688/3	129	V
105	540036	540034	PC BRNIK ZAHOD III	KONEC PRCL. ŠT 1650/12	300	V
106	540037	540036	PC BRNIK ZAHOD IV	540038	164	V
107	540038	540037	PC BRNIK ZAHOD V	KONEC PRCL. ŠT 1816	162	V
146	540472	039731	LAHOVČE - VOPOVLJE (OB POTOKU)	039511	1113	V
156	540662	540661	ODCEP DO ŠENTURŠKA GORA 61	HŠ 61	134	V
192	540913	540911	ODCEP DO VELESOVO 3	HŠ 3	119	V
193	540914	540913	ODCEP DO VELESOVO 4, 5	HŠ 4	160	V

JP 539392, JP 539393, JP 539394 in JP 539395

JP 540031, JP 540032 in JP 540033



JP 540034, JP 540035, JP 540036, 540037 in 540038



JP 540472



JP 540662



JP 540913 in JP 540914



### 3.6 Spremembe pri kategorizaciji obstoječe kategoriziranih cest

Ob pregledu stanja na občinskem cestnem omrežju so se ugotovila posamezna neskladja z dejanskim stanjem v naravi oz. z določili veljavne zakonodaje. Z namenom ureditve stanja na občinskem cestnem omrežju so se ugotovljena neskladja odpravila, kot je to razvidno iz nadaljevanja. Posamezne veljavno kategorizirane ceste so se tako:

- skrajšale,
- se jim je uredil zaris poteka osi ceste glede na dejanski potek veljavno kategoriziranih cest v naravi,
- uredilo priključevanje na veljavno stanje potekov državnih cest in križišč z njimi,
- uredilo glede na prevoznost in ostale spremembe.

Vse izvedene spremembe na občinskem cestnem omrežju glede na do sedaj veljavno stanje so razvidne iz nadaljevanja.

#### LOKALNE CESTE

ZAP. ŠT.	ODSEK	ZAČETEK	POTEK	KONEC	DOLŽINA	UPORABA	SPREMEMBA
1	039111	210	VISOKO - LUŽE - CERKLJE	639	3926	V	posneta os
2	039121	639	CERKLJE - PŠENIČNA POLICA - ZALOG - KLANEC	413	5407	V	posneta os
3	039131	639	CERKLJE - VAŠČA - LETALIŠČE (KROŽIŠČE)	104	3063	V	posneta os
4	039301	039801	RAVNE - PLANINA - JEZERCA	PARKIR IŠČE	9755	V	posneta os
5	039401	039111	TRATA - ADERGAS - ČEŠNJEVEK	039111	2272	V	posneta os
6	039411	104	LETALIŠČE - PRAPROTNA POLICA	390031	2898	V	posneta os
7	039501	639	ZG.BRNIK - CILAK - R/104	104	1413	V	posneta os
8	039511	104	VOPOVLJE - ZALOG	039731	1880	V	posneta os
9	039601	639	CERKLJE - POŽENIK	326091	4597	V	posneta os
11	039611	039601	CERKLJE - PŠATA	039601	1193	V	posneta os
12	039621	039601	POŽENIK - ŠMARTNO	039701	302	V	posneta os
13	039701	039121	PŠENIČNA POLICA - ŠMARTNO - ZALOG	039711	3358	V	posneta os
14	039711	039121	ZALOG - CERKLJANSKA DOBRAVA	162041	2088	V	posneta os
15	039721	039711	ZALOG - ZG. TRATA - JURČKOVA DOBRAVA - VRHOVLJE	160041	3468	V	posneta os
16	039731	039121	ZALOG - LAHOVČE	104	1901	V	posneta os
17	039732	104	ZALOG - LAHOVČE	639	1289	V	posneta os
18	039801	326091	GRAD - ŠENTURŠKA GORA - SIDRAŽ	160031	7129	V	posneta os

ZAP. ŠT.	ODSEK	ZAČETEK	POTEK	KONEC	DOLŽINA	UPORABA	SPREMEMBA
19	160081	225	POLJANE - SENOŽET - SVETI LENART	039801	2556	V	sprememba poteka (posneta os)
20	326091	326011	MOŽJANCA - ŠTEFANJA GORA - SP.POSTAJA ŽIČNICE KRVAVEC	639	6657	V	posneta os
21	390031	390071	ŠENČUR - TRATA PRI VELESOVEM	039111	1691	V	posneta os
22	390041	390171	OLŠEVEK - VELESOVO	039111	787	V	posneta os

## ZBIRNE KRAJEVNE CEST

ZAP. ŠT.	ODSEK	ZAČETEK	POTEK	KONEC	DOLŽINA	UPORABA	SPREMEMBA
1	039051	326091	GRAD - DVORJE - BAVANT	039111	949	V	posneta os
2	039022	039111	ULICA JANEZA MEŽANA - STARA CESTA	039131	792	V	posneta os
3	039011	039051	DVORJE - CERKLJE	039111	546	V	posneta os
4	039031	639	ULICA ANTONA KODRA - UL.4 OKTOBRA	039121	534	V	posneta os
5	039021	039051	DVORJE - ULICA FRANCA BARLETA	039111	523	V	posneta os
6	039012	039111	ULICA ANDREJA VAVKNA – GOSTILNA KERN	639	404	V	posneta os

## KRAJEVNE CESTE

ZAP. ŠT.	ODSEK	ZAČETEK	POTEK	KONEC	DOLŽINA	UPORABA	SPREMEMBA
1	039041	039022	TRNOVLJE - NASELJE	HŠ 54	418	V	posneta os
2	039061	039121	CESTA V POLICO	POKOP ALIŠČE	126	V	posneta os

## JAVNE POTI

ZAP. ŠT.	ODSEK	ZAČETEK	POTEK	KONEC	DOLŽINA	UPORABA	SPREMEMBA
1	539001	039022	ULICA IVANA HRIBARJA	039041	V	143	popravek zarisa
2	539002	039041	CERKLJE - NAD UŠICO	539171	V	588	popravek zarisa
3	539011	039022	LZ 039022 - CERKLJE NA GORENJSKEM - LC 039131	039131	V	180	popravek zarisa
4	539021	039012	CERKLJE - UL. IVANA HRIBARJA	039022	V	59	popravek zarisa
5	539031	039041	TRNOVLJE - KROŽNA	039041	V	204	popravek zarisa

ZAP. ŠT.	ODSEK	ZAČETEK	POTEK	KONEC	DOLŽINA	UPORABA	SPREMEMBA
6	539041	539031	TRNOVLJE - PREČNA 1	039041	V	121	popravek zarisa
7	539042	039041	TRNOVLJE - PREČNA 2	539031	V	121	popravek zarisa
8	539051	039022	CERKLJE - STARA CESTA 25	HŠ 25	V	132	popravek zarisa
9	539061	039131	VAŠCA - KOZOLCI - KRIŽIŠČE	ZAČETE K KOZOLCEV	V	191	popravek zarisa
10	539071	639	UL. JOSIPA LAPAJNETA - ZNAMENJE	639	V	237	popravek zarisa
11	539101	639	UL. 4. OKTOBER - PREČNA	039031	V	193	popravek zarisa
12	539111	539101	UL. 4. OKTOBER - KRAKI	HŠ 7	V	73	popravek zarisa
13	539121	539101	UL. 4. OKTOBER - KRAKI 2	HŠ 27	V	90	popravek zarisa
14	539131	039121	CERKLJE - BLOKI	039061	V	296	popravek zarisa
15	539141	639	AMD CERKLJE - ZADRUGA CERKLJE	639	V	185	popravek zarisa
16	539151	639	CERKLJE TRG D.J. - POKOPALIŠČE	POSLOVILNE VEŽICE	V	112	popravek zarisa
17	539161	539561	DVORJE - POD UŠICO	039111	V	130	popravek zarisa
18	539162	039111	DVORJE - POD UŠICO	539002	V	258	popravek zarisa
19	539171	039111	DVORJE - FAZANARIJA - ČEPOLJE	540951	V	1903	popravek zarisa
20	539181	039131	VAŠCA - ČEŠNJEVEK - ČEPOLJE	539171	V	491	popravek zarisa
21	539182	539171	VAŠCA - ČEŠNJEVEK - ČEPOLJE	540801	V	705	popravek zarisa
22	539191	639	SP. BRNIK - ZG. BRNIK	039501	V	721	popravek zarisa
23	539191	639	SP. BRNIK - ZG. BRNIK	039501	V	256	popravek zarisa
24	539201	639	ZNAMENJE POD CERKLJAMI - PŠENIČNA POLICA	039121	V	923	popravek zarisa
25	539211	039021	CERKLJE - KURIRSKA POT	039011	V	224	popravek zarisa
26	539221	039121	PŠENIČNA POLICA - VAS	039701	V	511	popravek zarisa
27	539371	039601	GRAD HŠ 39 - GRAD HŠ 38	539471	V	120	popravek zarisa



ZAP. ŠT.	ODSEK	ZAČETEK	POTEK	KONEC	DOLŽINA	UPORABA	SPREMEMBA
28	539381	039051	BAVANT - GRAD STRMOL	HŠ 4	V	284	popravek zarisa
29	539382	039111	LIPCE – GRAD STRMOL	HŠ 2	V	199	popravek zarisa
30	539391	039011	DVORJE HŠ 73 - DVORJE HŠ 63	039011	V	315	popravek zarisa
35	539401	539411	GRAD - CERKLJE OŠ - UL.IGNACIJA BORŠTNIKA	039601	V	768	popravek zarisa
36	539411	539451	GRAD - CERKLJE	039601	V	831	popravek zarisa
37	539421	539451	GRAD - CERKEV - PŠATA	539431	V	281	popravek zarisa
38	539431	039601	PODGORŠEK - ČEPOLJE - POŽENIK	039611	V	879	popravek zarisa
39	539432	039611	PODGORŠEK - ČEPOLJE - POŽENIK	039601	V	692	popravek zarisa
40	539441	539420	GRAD - 039611 - CERKLJE - POŽENIK	039611	V	636	popravek zarisa
41	539451	326091	GRAD - CERKEV	326091	V	328	popravek zarisa
42	539461	039601	GRAD - VAS - NASELJE	HŠ 66	V	80	popravek zarisa
43	539471	326091	GRAD - PODGORŠEK	039601	V	277	popravek zarisa
44	539481	326091	GRAD - KROŽNA	326091	V	191	popravek zarisa
45	539482	539481	KROŽNA - GRAD 10	HŠ 11	V	57	popravek zarisa
46	539491	326091	GRAD - ZA MLINOM	HŠ 25	V	146	popravek zarisa
47	539501	326091	ŠTEFANA GORA - PREVOJE	GOZDN A CESTA	V	984	popravek zarisa
48	539502	326091	NA "BČ" - ŠTEFANJA GORA - SPODNJA VAS	539501	V	436	popravek zarisa
49	539503	326091	ŠTEFANJA GORA (Odcep proti HŠ 30)	HŠ NH	V	90	popravek zarisa
50	539511	326091	ŠTEFANJA GORA	326091	V	188	popravek zarisa
51	539521	326091	ŠTEFANJA GORA - FRAJKA	HŠ 32	V	484	popravek zarisa
52	539531	326091	ŠTEFANA GORA - MEŽNAR	HŠ 28	V	1032	popravek zarisa
53	539541	039021	DVORJE - POD LIPO	039011	V	172	popravek zarisa

ZAP. ŠT.	ODSEK	ZAČETEK	POTEK	KONEC	DOLŽINA	UPORABA	SPREMEMBA
54	539542	039011	DVORJE - POD LIPO	326091	V	167	popravek zarisa
55	539551	039051	DVORJE - NASELJE	039051	V	214	popravek zarisa
56	539561	039111	LC 039111 - L039021 PRIKLJUČEK FRIZ.ADN. - DVORJE PRI KOZOLCIH PREČNA	039021	V	268	popravek zarisa
57	539562	539581	DVORJE - ZEVIK - STRMOL	539381	V	243	popravek zarisa
58	539563	039051	DVORJE - MIMO KOPITARJA	539561	V	347	popravek zarisa
59	539571	039051	GRAD - CERKLJE - DVORJE	039111	V	297	popravek zarisa
60	539581	039051	DVORJE - POD HRIBOM	HŠ 14	V	232	popravek zarisa
61	539591	039301	STIŠKA VAS - HRIBAŠEK	HŠ 18	V	904	popravek zarisa
62	539592	539591	STIŠKA VAS - VAS	ZA CERKVI JO	V	170	popravek zarisa
63	539601	039301	ŠKERJANČEVO - VIKENDI	HŠ 51	V	199	popravek zarisa
64	539611	039301	LC 039301 - PRGOZNIK - AMBROŽ - ČEBAŠEK	HŠ 178	V	205	popravek zarisa
66	539631	039301	LC 039301 - MOČNIK - AMBROŽ	HŠ 72	V	187	popravek zarisa
67	539641	039301	LC 039301 VOD. REZ. - NAVOMPRH - AMBROŽ	HŠ 6	V	605	popravek zarisa
68	539661	039301	LC 039301 - VIŽENŠKA SENOŽET	HŠ 111	V	434	popravek zarisa
69	539671	039301	LC 039301 - AMBRUŽEVA SENOŽET	HŠ 117	V	316	popravek zarisa
70	539681	039301	LC 039301 - SVET AMBROŽ	CERKEV NA AMBR OŽU	V	178	popravek zarisa
71	539801	039131	VAŠCA - MOST	539811	V	753	popravek zarisa
72	539811	639	VOVKE - OTOK - ZG.BRNIK	539071	V	1146	popravek zarisa
73	539821	539811	VAŠCA - ŽAGA - ZG.BRNIK	ŽAGA NA ZG.BRNI KU	V	171	popravek zarisa
74	539831	539842	ZG.BRNIK - ZA VASJO	KOZOL EC	V	143	popravek zarisa

ZAP. ŠT.	ODSEK	ZAČETEK	POTEK	KONEC	DOLŽINA	UPORABA	SPREMEMBA
75	539841	039501	ZG.BRNIK - KOBILNA - VAŠČA	039501	V	886	popravek zarisa
76	539842	539841	ZG.BRNIK - ZA UŠČO	DO POLJSKE POTI	V	642	popravek zarisa
77	539851	639	ZG.BRNIK - 540061	540061	V	341	popravek zarisa
78	539861	540061	LESINE pod FARMO - ZG. BRNIK	540061	V	951	popravek zarisa
79	539881	539861	ZG.BRNIK - SP.BRNIK - VOPOVLJE OB VASEH	039511	V	1117	popravek zarisa
81	539891	639	R/639 - JP 539881	539881	V	269	popravek zarisa
82	539901	539911	SP.BRNIK - JP 539881	539881	V	160	popravek zarisa
83	539911	639	SP.BRNIK - JP 539881 JUŽNO	539881	V	329	popravek zarisa
84	539921	039501	ZG.BRNIK - ZA CILKO	539191	V	425	popravek zarisa
85	539922	539921	ZG.BRNIK - ŽNIDAR	639	V	337	popravek zarisa
86	539923	539921	DOBNIKAR - ZG.BRNIK 102	HŠ 102	V	53	popravek zarisa
87	539931	639	ZG.BRNIK - KOBALC	539841	V	351	popravek zarisa
88	539941	039501	ZG.BRNIK - ZA TRGOVINO ŽIVILA	539931	V	60	popravek zarisa
95	539981	104	R/104 - SP.BRNIK 27	HŠ 29	V	127	popravek zarisa
96	539991	104	R/104 - SP.BRNIK 29	HŠ 30	V	121	popravek zarisa
97	540001	104	SP. BRNIK - LET. I (1046/1) Križ.pot	KOZOLEC	V	168	popravek navezovanja na DC
98	540011	104	SP. BRNIK - LET. II (1067), cerkev	OGRAJA LETALIŠČA	V	1088	popravek navezovanja na DC
99	540021	104	SP. BRNIK - LET. III (1069/1)	540011	V	1098	popravek zarisa
109	540051	639	KŽK - 039731 - LAHOVČE	039731	V	794	popravek zarisa
110	540061	639	ZG.BRNIK - BOŠTIC - FARMA KŽK	039121	V	1675	popravek zarisa
111	540071	639	ZG.BRNIK - 540061	540061	V	158	sprememba opisa poteka

ZAP. ŠT.	ODSEK	ZAČETEK	POTEK	KONEC	DOLŽINA	UPORABA	SPREMEMBA
112	540081	104	R/104 - SP. BRNIK 30	HŠ 31	V	115	popravek zarisa
113	540101	039601	PŠATA - POŽENIK	039601	V	782	popravek zarisa
114	540111	540101	PŠATA - PUNGRAT	039611	V	316	popravek zarisa
115	540112	540111	PUNGRAT - PŠATA	039601	V	76	popravek zarisa
116	540121	039601	POŽENIK - KAPELICA	039621	V	469	popravek zarisa
117	540131	540121	JP 540121 - KAPELICA	039601	V	218	popravek zarisa
118	540141	540131	JP 540131 - 039621	039621	V	79	popravek zarisa
119	540151	540131	JP 540131 - 039621	039621	V	158	popravek zarisa
120	540171	039701	ŠMARTNO - GLINJE	HŠ 41	V	222	popravek zarisa
122	540181	039701	PERDEN - JP 539721	540201	V	576	popravek zarisa
123	540191	039701	ŠMARTNO - FARMA KŽK	039121	V	1155	popravek zarisa
124	540201	540351	GLINJE - PŠATA	540191	V	1413	popravek zarisa
125	540291	540501	LAHOVČE - KRAK IV.	HŠ 15A	V	235	popravek zarisa
126	540301	039731	LAHOVČE - NASOVČE	162031	V	911	popravek zarisa
127	540311	104	LAHOVČE - NOVINE	GOZD	V	704	popravek zarisa
129	540331	540501	LAHOVČE - ZALOG (1164/4)	KOZOL EC	V	242	popravek zarisa
131	540351	039701	GLINJE - VAS, ob polju	039701	V	368	popravek zarisa
132	540361	540351	GLINJE - JERIČ JOŽA	540351	V	210	popravek zarisa
133	540371	039701	GLINJE - KLEMENC	HŠ 3	V	192	popravek zarisa
134	540381	540371	GLINJE - ČEBULI, KORBAR JANEZ	HŠ 31	V	120	popravek zarisa
135	540391	039701	GLINJE - ZG.TRATA PRI ZALOGU	039711	V	575	popravek zarisa
137	540401	540481	ZALOG - RIBOGOJNICA	VHOD V RIBOG OJNICO	V	103	popravek zarisa

ZAP. ŠT.	ODSEK	ZAČETEK	POTEK	KONEC	DOLŽINA	UPORABA	SPREMEMBA
141	540421	039121	SP. ZALOG - VAS - HUMAR	039121	V	704	popravek zarisa
142	540431	039121	LC 039121 - SP. ZALOG	540421	V	193	popravek zarisa
143	540451	039711	CERKLJAN. Dob. - VAS, levo vikendi	HŠ 20	V	175	popravek zarisa
144	540461	039711	CERKLJAN. Dob. - VAS, desno vikendi	HŠ 10	V	128	popravek zarisa
145	540471	039731	LAHOVČE - ZNAMENJE	039511	V	952	popravek zarisa
147	540481	039121	ZALOG - 039711	039711	V	490	popravek zarisa
148	540501	104	ZAJC - LAHOVČE DO GD	039731	V	584	popravek zarisa
150	540611	039801	RAVNE - APNO	540631	V	623	popravek zarisa
152	540631	039801	APNO - VAS, zgoraj za vasjo	039801	V	577	popravek zarisa
153	540641	039801	APNO - DANEV, spodaj pod vasjo	HŠ 38	V	253	popravek zarisa
154	540651	039801	APNO - VIKENDI nad vasjo	HŠ 96	V	393	popravek zarisa
155	540661	039801	ŠENTURŠKA GORA - ŠTEFAN	039801	V	1336	popravek zarisa
157	540671	540661	ŠENTURŠKA GORA	KRIŽIŠČE	V	794	popravek zarisa
158	540672	039721	VIŠEVCA - VRHOVLJE	GOZDNA CESTA	V	1013	popravek zarisa
159	540681	039801	LC 039801 - JP 540661, Šent.gora	540661	V	129	popravek zarisa
160	540691	540661	ŠENTURŠKA GORA - VAS, vikendi	KRIŽIŠČE	V	208	popravek zarisa
161	540692	540691	ŠENTURŠKA GORA - ZAMLJEN - ROGELJ	HŠ 38	V	100	popravek zarisa
162	540693	540691	ŠENTURŠKA GORA - KUHARIČ	HŠ 53	V	192	popravek zarisa
163	540701	540671	ŠENTURŠKA GORA	HŠ 9	V	174	popravek zarisa
165	540703	540661	ŠENTURŠKA GORA - JOŽMAN	JOŽMAN	V	53	popravek zarisa
166	540711	540661	ŠENTURŠKA GORA - ZG.BUNDER - ŠENT.GORA	HŠ 1	V	193	popravek zarisa
167	540721	039801	SIDRAŽ - SP.BUNDER	HŠ 2	V	695	popravek zarisa

ZAP. ŠT.	ODSEK	ZAČETEK	POTEK	KONEC	DOLŽINA	UPORABA	SPREMEMBA
168	540731	160081	LC 160081 - JAGOSCE	HŠ 2	V	1650	popravek zarisa
169	540741	039801	APNO - GRILC JOŽA	540631	V	161	popravek zarisa
170	540801	039111	ČEŠNJEVEK - FAZANARIJA	540811	V	1707	popravek zarisa
171	540811	540951	FAZANARIJA - VRBICA	540813	V	1337	popravek zarisa
172	540812	540811	PRAPROTNA POLICA	039411	V	640	sprememba poteka
173	540813	390031	PRAPROTNA POLICA SKOZI VAS	039411	V	1447	posneta os
174	540814	540813	PRAPROTNA POLICA (MIMO IGRIŠČA)	039411	V	390	sprememba poteka
178	540821	039401	ČEŠNJEVEK - RIBNIK BAJER OPEKARNE	RD BISTRICA	V	206	popravek zarisa
189	540822	039401	ČEŠNJEVEK - VAS MIMO DOMA VAŠČANOV	039111	V	174	popravek zarisa
180	540831	039401	ADERGAS - ADERGAS 30	HŠ 30	V	104	popravek zarisa
181	540841	039401	ADERGAS - ADERGAS 26	HŠ 56	V	174	popravek zarisa
182	540842	039401	ADERGAS - OB IGRIŠČU PRI PARKU	HŠ 44	V	107	popravek zarisa
183	540851	039401	ADERGAS - ADERGAS 20 NAD MURNIKOM	HŠ 20	V	130	popravek zarisa
185	540861	039401	ADERGAS - ZA ŽUPNIŠČEM - NORČIČ	HŠ 52	V	228	popravek zarisa
186	540871	039401	ADERGAS - ZIMZELEN - ZBIRALNIK VODE	HŠ 40	V	681	popravek zarisa
188	540891	039401	TRATA - VELESOVO MALA CESTA	540911	V	589	popravek zarisa
189	540901	540891	TRATA - KAPELICA NA POLJU SAJOVIC	039111	V	205	popravek zarisa
190	540911	039111	VELESOVO - KAMNOSEK - HRIBARJU - KERN	HŠ 6	V	474	popravek zarisa
191	540912	039111	VELESOVO - MURNIK - ČESEN	HŠ 95	V	122	popravek zarisa
194	540921	039111	VELESOVO - VRBICA	039031	V	653	popravek zarisa
195	540931	039111	VELESOVO - JP 540921	540921	V	373	popravek zarisa
196	540941	540931	VELESOVO - KLINC - BUKOVINSKI	HŠ 72	V	165	popravek zarisa
197	540942	039111	VELESOVO - KOROŠEC - VREČEK	HŠ 68	V	120	popravek zarisa

ZAP. ŠT.	ODSEK	ZAČETEK	POTEK	KONEC	DOLŽINA	UPORABA	SPREMEMBA
198	540951	039131	VAŠCA - FAZANARIJA	540801	V	975	popravek zarisa
199	540961	540813	PRAPROTNA POLICA - NASELJE	540814	V	112	popravek zarisa
200	540981	540813	PRAPROTNA POLICA - PR MIH - PETEK - TERAN	HŠ 28	V	293	popravek zarisa
201	541001	639	VODICE - OB LETALIŠČU - ŠENČUR	104	V	4193	popravek zarisa
202	890691	390081	VOGLJE - 039530 - LETALIŠČE	541001	V	714	popravek zarisa

## SKRAJŠANI ODSEKI JAVNIH POTI

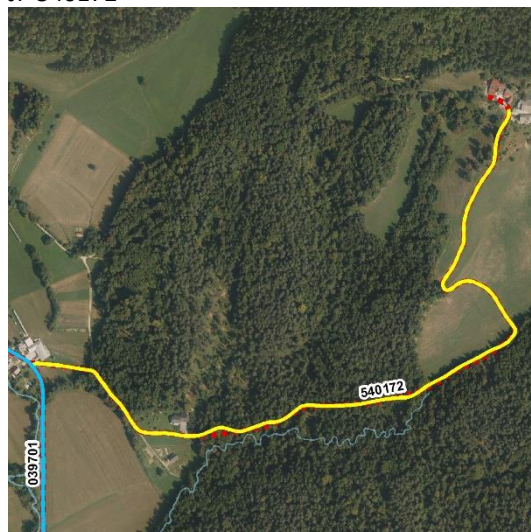
Nekaj odsekom se je skrajšala dolžina glede na prevoznost (konec asfalta, do objektov) teh veljavno kategoriziranih javnih poti v naravi. Spremembe so grafično prikazane v nadaljevanju (rdeča linija ponazarja staro stanje).

ZAP. ŠT.	ODSEK	ZAČETEK	POTEK	KONEC	DOLŽINA	UPORABA	SPREMEMBA
90	539943	039501	ZG. BRNIK - SLEPA ULICA	HŠ 77	V	47	krajšanje na koncu (prevoznost)
121	540172	039701	ŠMARTNO - PERDEN - PRENE	HŠ 26	V	1396	krajšanje na koncu (prevoznost)
149	540601	039801	LC 039801 - RAVNE, za Vrhovnikom	HŠ 32	V	315	krajšanje na koncu (prevoznost)
151	540621	039801	APNO - BABNIK - RADO	HŠ 27	V	208	krajšanje na koncu (prevoznost)
187	540881	039401	TRATA - VAS ZA PETRIČEM - NASTRAN	HŠ 5	V	214	krajšanje do objekta (prevoznost)

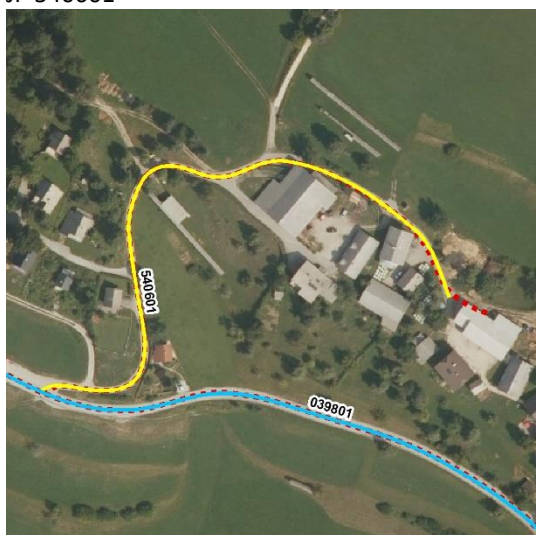
JP 539943



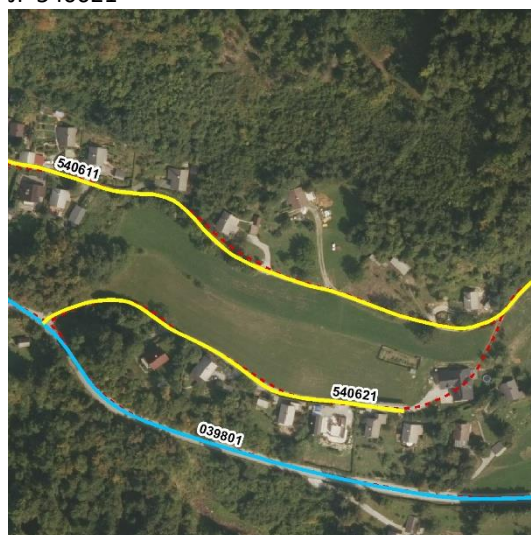
JP 540172



JP 540601



JP 540621



JP 540881

