



OBČINA VIDEM

19. REDNA SEJA

K 12
točki dnevnega reda

Odlok o kategorizaciji občinskih cest v Občini Videm.



OBČINA VIDEM
Videm pri Ptuj 54
2284 Videm pri Ptuj
E pošta: info@videm.si, tel.: 02 761 94 00
Spletni naslov: <http://obcina.videm.si>

številka: 371-0021/2021-5
datum: 14.10.2021

OBČINSKI SVET

ZADEVA: Odlok o kategorizaciji občinskih cest

Pravna podlaga:

Zakon o cestah (v nadaljevanju: ZCes-1) – Uradni list RS, št. 109/10, 48/12, 36/14 - odl. US, 46/15 in 10/18, Pravilnik o načinu označevanja javnih cest in o evidencah o javnih cestah in objektih na njih – Uradni list RS, št. 49/97 in 2/04 (v nadaljevanju: Pravilnik) in Uredba o merilih za kategorizacijo javnih cest – Uradni list RS, št. 49/97 in 113/09 (v nadaljevanju: Uredba) in 16. člen Statuta Občine Videm (Uradno glasilo slovenskih občin, št. 11/2016-UPB2, 45/2017, 10/2019).

Obrazložitev:

Na podlagi določil Zakona o cestah (v nadaljevanju: ZCes-1) morajo občine kot upravljavci občinskih cest voditi evidence o občinskih cestah in objektih na njih. Skladno s predpisi Pravilnika o načinu označevanja javnih cest in o evidencah o javnih cestah in objektih na njih (v nadaljevanju: Pravilnik) in Uredbe o merilih za kategorizacijo javnih cest (v nadaljevanju: Uredba) so morale občine po uveljavitvi zakonodaje pripraviti Odlok o kategorizaciji občinskih cest (v nadaljevanju: Odlok).

Odlok o kategorizaciji občinskih cest je pravni akt, katerega mora po predhodnem soglasju s strani Direkcije RS za infrastrukturo (v nadaljevanju: DRSI) potrditi občinski svet občine. V skladu z določili Uredbe mora občina, ki želi spremeniti ali dopolniti veljavni Odlok, na DRSI poslati vlogo za spremembo kategorizacije občinskih cest. DRSI ji k ustreznemu gradivu izda soglasje k predlaganim spremembam in dopolnitvam, ali pa občino pozove k odpravi ugotovljenih neskladij.

Občina Videm ima veljaven Odlok o kategorizaciji občinskih cest v Občini Videm (Uradno glasilo slovenskih občin, št. 11/10, 18/10-popr., 2/12, 27/12, 35/16 in 15/17).

Občina želi po letu 2020 spremembe evidentirati z novim Odlokom.

Obrazložitve in prikazi sprememb na občinskem cestnem omrežju glede na do sedaj veljavno stanje so prikazani v priloženem elaboratu.

Po sprejemu predloga novega Odloka se bo v Občini Videm spremenila skupna dolžina občinskih cest, kar prikazuje priložena tabela.

Ob pregledu stanja na občinskem cestnem omrežju so se ugotovila posamezna neskladja z dejanskim stanjem v naravi oz. z določili veljavne zakonodaje. Z namenom ureditve stanja na občinskem cestnem omrežju so se ugotovljena neskladja odpravila, kot je to razvidno iz

nadaljevanja. Posamezne veljavno kategorizirane ceste so se tako nekoliko skrajšale, podaljšale ali pa se jim je uredil zaris poteka osi ceste glede na dejanski potek veljavno kategoriziranih cest v naravi, priključevanje na veljavno stanje potekov državnih cest in križišč z njimi, prevoznost ali drugo. Vse izvedene spremembe na občinskem cestnem omrežju glede na do sedaj veljavno stanje so razvidne iz elaborata.

Glede na potrditev Odloka se bodo lahko uredili tudi podatki BCP, objekti pa vpisali v kataster GJ, s čemer bo občina uredila kategorizacijo občinskih cest glede na lastne potrebe in trenutno stanje potekov cest na terenu ter izpolnila svoje zakonsko določene obveznosti.



Župan Občine Videm
Branko Marinič

Marinič



LOCUS

NAROČNIK

Občina Videm

Videm pri Ptuju 54 | 2284 Videm pri Ptuju

SPREMEMBA ODLOKA O KATEGORIZACIJI OBČINSKIH CEST

Občina Videm

IZVAJALEC

LOCUS prostorske informacijske rešitve d.o.o.

Ljubljanska cesta 76 | 1230 Domžale

Domžale, avgust 2021

PROJEKT	Ureditev kategorizacije občinskih cest v občini Videm
FAZA	Gradivo za obravnavo na seji občinskega sveta
NAROČNIK	Občina Videm, Videm pri Ptuju 54, 2284 Videm pri Ptuju
IZDELOVALEC	Locus d.o.o., Ljubljanska cesta 76, 1230 Domžale
VODJA PROJEKTA	Uroš Košir, univ. dipl. inž. geod.
STROKOVNA SKUPINA	Brigita Avbelj, univ. dipl. inž. geod. Mateja Mikložič, dipl. org.
DATUM	Domžale, avgust 2021

KAZALO

1	UVOD	7
2	SPLOŠNI DEL	8
2.1	KRATICE	8
2.2	PODATKI O NAROČNIKU	8
2.2.1	<i>Naročnik</i>	8
2.2.2	<i>Izdelovalec</i>	8
2.3	PODLAGE ZA KATEGORIZACIJO OBČINSKIH CEST	8
2.3.1	<i>Predpisi</i>	8
2.3.2	<i>Veljavni občinski akti</i>	9
2.4	NAMEN SPREMEMBE ODLOKA	9
3	OBRAZLOŽITEV SPREMEMB	10
3.1	NOVA KATEGORIZACIJA CEST	10
3.2	SPREMEMBE PRI KATEGORIZACIJI OBSTOJEČE KATEGORIZIRANIH CEST	21
3.2.1	<i>Ukinitev kategorizacije cest</i>	26
4	PRILOGE	27

1 UVOD

Na podlagi določil Zakona o cestah (v nadaljevanju: ZCes-1) – Uradni list RS, št. 109/10, 48/12, 36/14 - odl. US, 46/15 in 10/18 morajo občine kot upravljalci občinskih cest voditi evidence o občinskih cestah in objektih na njih. Skladno s predpisi Pravilnika o načinu označevanja javnih cest in o evidencah o javnih cestah in objektih na njih – Uradni list RS, št. 49/97 in 2/04 (v nadaljevanju: Pravilnik) in Uredbe o merilih za kategorizacijo javnih cest – Uradni list RS, št. 49/97 in 113/09 (v nadaljevanju: Uredba) so morale občine po uveljavitvi zakonodaje pripraviti Odlok o kategorizaciji občinskih cest (v nadaljevanju: Odlok).

Odlok o kategorizaciji občinskih cest je pravni akt, katerega mora po predhodnem soglasju s strani Direkcije RS za infrastrukturo (v nadaljevanju: DRSI) potrditi občinski svet občine. V skladu z določili Uredbe mora občina, ki želi spremeniti ali dopolniti veljavni Odlok, na DRSI poslati vlogo za spremembo kategorizacije občinskih cest. DRSI ji k ustreznemu gradivu izda soglasje k predlaganim spremembam in dopolnitvam, ali pa občino pozove k odpravi ugotovljenih neskladij.

Občina Videm ima veljaven Odlok o kategorizaciji občinskih cest v Občini Videm (Uradno glasilo slovenskih občin, št. 11/10, 18/10-popr., 2/12, 27/12, 35/16 in 15/17).

Občina želi po letu 2010 spremembe evidentirati z novim Odlokom.

Obrazložitve in prikazi sprememb na občinskem cestnem omrežju glede na do sedaj veljavno stanje so prikazani v nadaljevanju v poglavju št. 3.

Po sprejemu predloga novega Odloka se bo v Občini Videm spremenila skupna dolžina občinskih cest, kar prikazuje spodnja tabela.

Glede na potrditev Odloka se bodo lahko uredili tudi podatki BCP, objekti pa vpisali v kataster GJI, s čimer bo občina uredila kategorizacijo občinskih cest glede na lastne potrebe in trenutno stanje potekov cest na terenu ter izpolnila svoje zakonsko določene obveznosti.

Sprememba dolžin po kategorijah med veljavnim Odlokom o kategorizaciji občinskih cest v Občini Videm in osnutkom novega Odloka o kategorizaciji občinskih cest v Občini Videm:

KATEGORIJA	VELJAVNI ODLOK [m]	OSNUTEK ODLOKA [m]	RAZLIKA [m]
lokalna cesta - LC	73.473	72.132	- 1.341
javna pot – JP	158.212	161.997	+ 3.785
Javna pot za kolesarje - KJ	324	327	+ 3
SKUPAJ	232.009	234.456	+ 2.447

Preglednica 1: Prikaz dolžin kategoriziranih občinskih cest po kategorijah med veljavnim Odlokom in osnutkom novega Odloka

2 SPLOŠNI DEL

2.1 Kratice

LC	lokalna cesta je namenjena povezovanju naselij v občini z naselji v sosednjih občinah in je pomembna za navezovanje prometa na ceste enake ali višje kategorije
JP	javna pot je namenjena povezovanju naselij ali delov naselij v občini in ne izpolnjuje predpisanih meril za lokalno cesto oz. je namenjena samo določenim vrstam udeležencev v prometu
KJ	javne poti za kolesarje so namenjene prometu kolesarjev v občini in med njimi

2.2 Podatki o naročniku

2.2.1 Naročnik

Ime:	Občina Videm
Sedež:	Videm pri Ptujju 54, 2284 Videm pri Ptujju
Župan:	Branko Marinič
Odgovorna oseba za izvedbo projekta:	Leon Požar
Telefon:	02 / 761 94 00
Davčna številka	SI 21061742

2.2.2 Izdelovalec

Ime:	LOCUS prostorske informacijske rešitve, d.o.o.
Sedež:	Ljubljanska cesta 76, 1230 Domžale
Direktor:	Leon Kobetič
Odgovorna oseba za izvedbo projekta:	Uroš Košir
Telefon:	01 / 721 93 90
Davčna številka	SI 15475760

2.3 Podlage za kategorizacijo občinskih cest

2.3.1 Predpisi

- Zakon o cestah (ZCes-1); Uradni list RS, št. 109/10, 48/12, 36/14 - odl. US, 46/15 in 10/18,
- Uredba o merilih za kategorizacijo javnih cest; Uradni list RS, št. 49/97 in 113/09,

- Pravilnik o načinu označevanja javnih cest in o evidencah o javnih cestah in objektih na njih; Uradni list RS, št. 49/97 in 2/04.

2.3.2 Veljavni občinski akti

- Odlok o kategorizaciji občinskih cest v Občini Videm (Uradno glasilo slovenskih občin, št. 11/10, 18/10-popr., 2/12, 27/12, 35/16 in 15/17)

2.4 Namen spremembe Odloka

Kategorizacija občinskih cest prikazuje dejansko rabo javnih cest na območju občine, ki se s potrebami in skladno z razvojem občine spreminja. Občina je pripravila spremembo Odloka, ker je želela evidentirati spremembe na občinskem cestnem omrežju, ki so nastale po letu 2010, ko je bil objavljen trenutno veljavni Odlok, in tako dopolniti kategorizacijo cest z novimi dejstvi na terenu ter odpraviti morebitna neskladja pri obstoječem stanju.

Skladno z Zakonom o cestah in Uredbo občina kategorizira ceste, ki so v lasti občine ali predstavljajo javno dobro ter se uporabljajo za javni promet.

Z namenom uskladitve stanja na občinskem cestnem omrežju z veljavno zakonodajo je občina v preteklih letih uredila lastništvo več zemljišč, po katerih potekajo ceste, ki so prej potekale po zasebnih zemljiščih. Posamezne ceste, kjer je lastništvo urejeno in do sedaj še niso bile kategorizirane, se s spremembo Odloka tako vključuje v evidenco kategoriziranih cest.

Dodatno so se ob pregledu stanja na občinskem cestnem omrežju ugotovila posamezna neskladja z dejanskim stanjem v naravi oz. z določili veljavne zakonodaje.

S spremembo Odloka je tako prikazan predlog nove kategorizacije cest, ki se uporabljajo za javni promet, nekaterim odsekom se je nekoliko popravil zaris poteka osi cest glede na dejansko stanje v naravi, priključevanje na veljavno stanje potekov državnih cest in križišč z njimi, prevoznost ali drugo, nekateri odseki so se nekoliko skrajšali ali podaljšali.

Namen predlagane spremembe Odloka je vzpostaviti občinsko cestno omrežje v takšni meri in obsegu, da bo tudi v nadaljevanju kar najbolje služilo prebivalcem.

V naravi obstaja več cest, tako kategoriziranih kot nekategoriziranih, ki potekajo po zemljiščih v zasebni lasti. Z namenom dolgoročne ureditve stanja na občinskem cestnem omrežju bo potrebno ceste, tako kategorizirane kot nekategorizirane, tudi v nadaljevanju lastniško urediti in jih skladno z izpolnjevanjem meril dodajati v evidenco.

3 OBRAZLOŽITEV SPREMEMB

V poglavju obrazložitev sprememb so prikazane večje spremembe, ki so se dogodile na občinskem cestnem omrežju glede na do sedaj veljavni Odlok o kategorizaciji občinskih javnih cest v Občini Videm.

3.1 Nova kategorizacija cest

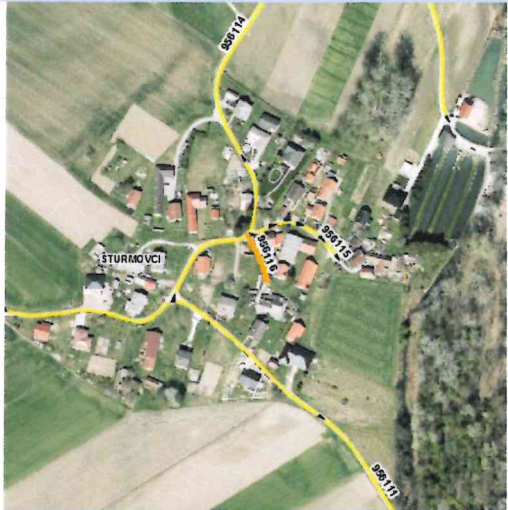
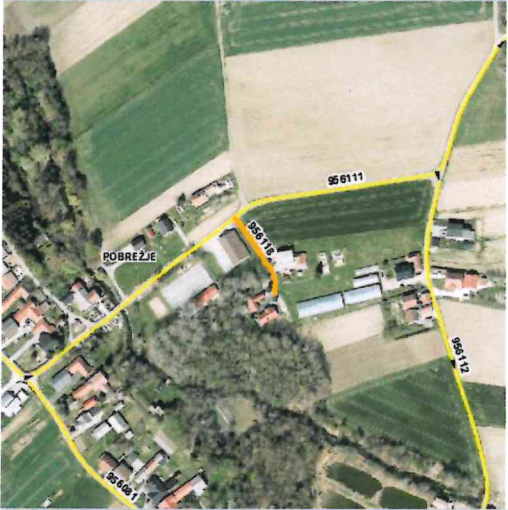

Kategorizirali so se odseki novih cest, ki so v lasti občine oz. predstavljajo javno dobro in se uporabljajo za javni promet. Ceste se kategorizirajo kot posledica njihove izgradnje ali pa kot posledica njihove obstoječe uporabe za javni promet. Vse novo kategorizirane občinske ceste imajo ustrezno urejeno voziščno konstrukcijo, občina pa jih redno vzdržuje in na njih izvaja zimsko službo.

Nekaj zemljišč, po katerih potekajo obstoječe nekategorizirane ceste, ki se uporabljajo za javni promet, trenutno lastniško še ni urejenih. Iz tega razloga na določenih območjih lahko prihaja do neenakomerno urejene kategorizacije cest, ki se bo v prihodnje, skladno z urejanjem lastniških razmerij na zemljiščih, ki so oz. bodo namenjena za javni promet, ter priključevanj na omrežje državnih cest, še lahko ustrezno dopolnjevala. Seznam odsekov, ki se na novo kategorizirajo, je razviden iz priloženih osi cest.

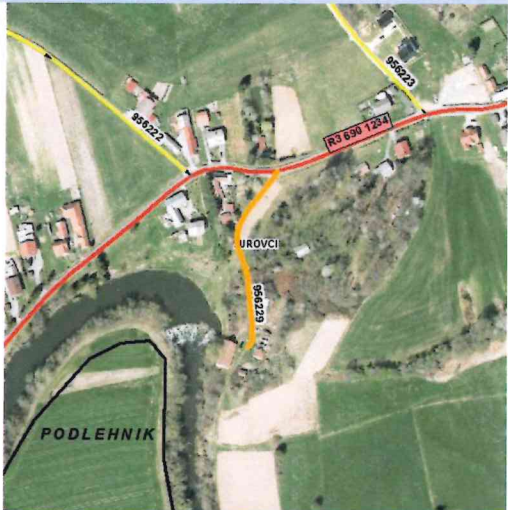

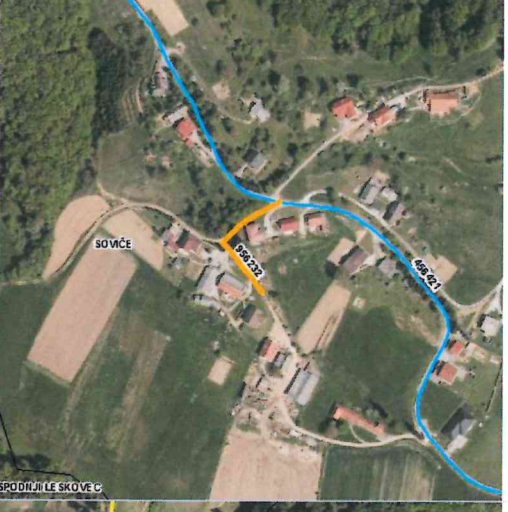

ODSEK	ZAČETEK	OPIS POTEKA	KONEC	DOLŽINA	GRAFIČNI PRIKAZ
328044	328043	Draženci - Lancova vas	454	1.552	
829711	328041	TMK	328043	384	

ODSEK	ZAČETEK	OPIS POTEKA	KONEC	DOLŽINA	GRAFIČNI PRIKAZ
956035	456111	Mimo Sela 5	956032	54	
956036	956032	Odcep do Sela HŠ 7a	HŠ 7a	63	
956037	956031	odcep Sitar	HŠ 49	91	
956038	956034	Zg. Pristava - HŠ 44a	HŠ 44a	37	


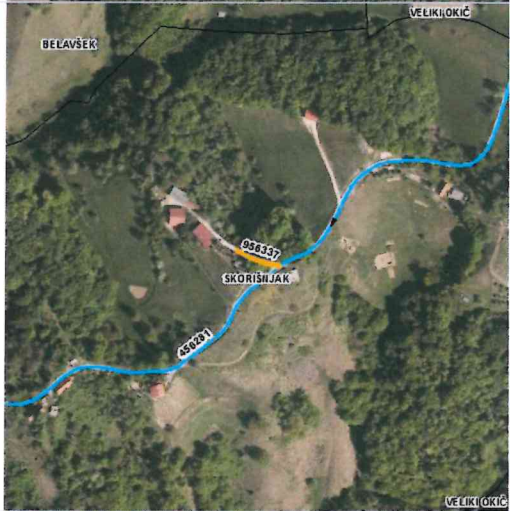
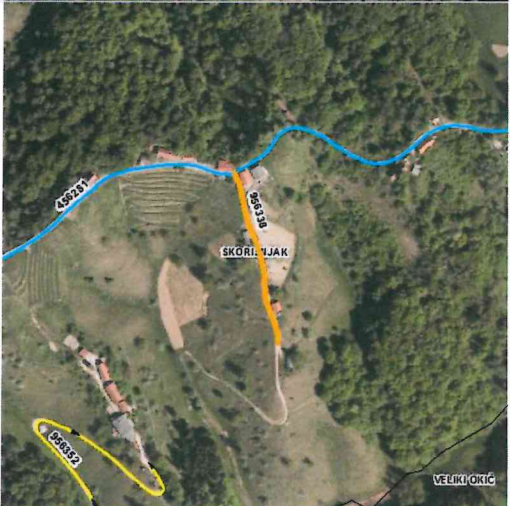
ODSEK	ZAČETEK	OPIS POTEKA	KONEC	DOLŽINA	GRAFIČNI PRIKAZ
956046	956225	odcep Skuber	HŠ 20	96	
956094	956084	Odcep do Pobrežje HŠ 155d	HP 155d	82	
956116	956114	Šturmovci - HŠ 17	HŠ 17	42	

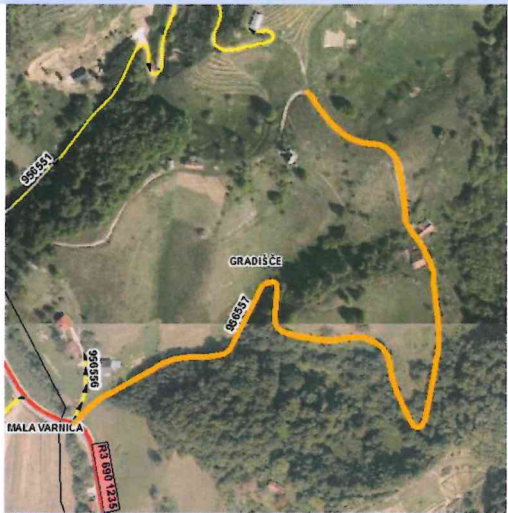

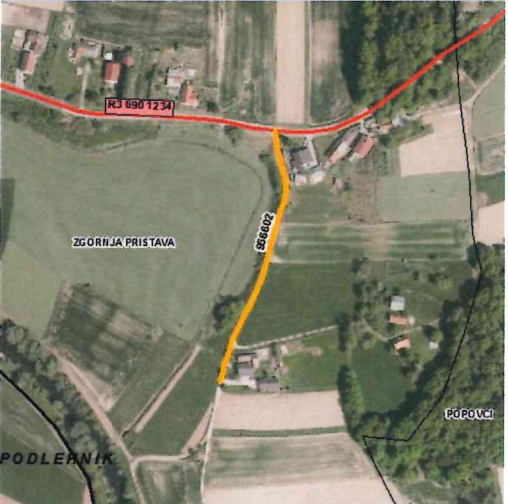
ODSEK	ZAČETEK	OPIS POTEKA	KONEC	DOLŽINA	GRAFIČNI PRIKAZ
956117	956081	Odcep do Pobrežje HŠ 136	HŠ 136	303	
956118	956111	Pobrežje - HŠ 105	HŠ 105	74	
956125	956121	Odcep do Dravinjski Vrh HŠ 6	HŠ 6	171	

ODSEK	ZAČETEK	OPIS POTEKA	KONEC	DOLŽINA	GRAFIČNI PRIKAZ
956135	956131	Odcep do Dravinjski Vrh HŠ 39	HŠ 39	192	
956174	956172	Vareja - lovski dom	HŠ 39	50	
956184	456401	Odcep do Dravinjski Vrh HŠ 20	HŠ 20	200	

ODSEK	ZAČETEK	OPIS POTEKA	KONEC	DOLŽINA	GRAFIČNI PRIKAZ
956229	690	odcep za Stari mlin	HŠ 19	159	
956232	456421	Soviče - Šimenko	HŠ 16a	112	
956245	956241	Repišče - HŠ 42	HŠ 42	92	
956283	956282	Zg. Leskovec - HŠ 20	HŠ 20	139	

ODSEK	ZAČETEK	OPIS POTEKA	KONEC	DOLŽINA	GRAFIČNI PRIKAZ
956284	956282	Zg. Leskovec - HŠ 23	HŠ 23	42	
956286	956282	odcep Zavec	HŠ 3	132	
956285	690	odcep Šmigoc Bratušek	HŠ 5a	50	
956325	456261	Veliki Okič - HŠ 15	HŠ 15	74	

ODSEK	ZAČETEK	OPIS POTEKA	KONEC	DOLŽINA	GRAFIČNI PRIKAZ
956336	956332	Odcep do Skorišnjak HŠ 44	HŠ 44	106	
956337	456281	Skorišnjak - HŠ 42	HŠ 42	38	
956338	456281	Skorišnjak - HŠ 39	HŠ 39	147	

ODSEK	ZAČETEK	OPIS POTEKA	KONEC	DOLŽINA	GRAFIČNI PRIKAZ
956557	690	R3 - Gradišče - HŠ 13a	HŠ 13a	750	
956596	956591	Trdobjenci (HŠ 86 - HŠ 62)	HP 62	272	
956602	690	odcep k spomeniku NOB	HŠ 3	218	

ODSEK	ZAČETEK	OPIS POTEKA	KONEC	DOLŽINA	GRAFIČNI PRIKAZ
956782	956781	odcep Gajser	HŠ 38	191	
956922	456461	odcep šola - Stoklas	HŠ 10b	84	
956944	956941	odcep Kožuh	HŠ 18d	76	

ODSEK	ZAČETEK	OPIS POTEKA	KONEC	DOLŽINA	GRAFIČNI PRIKAZ
957021	456411	Odcep za Jurovci HŠ 1d	HŠ 1d	120	
957022	454	425 - Jurovci	HŠ 1b	213	
957031	690	Videm pri Ptuju - HŠ 50	HŠ 50	122	

957041	956078	Lancova vas (HŠ 19 – HŠ 20a)	456011	116	
957042	956078	Lancova vas (HŠ 18– HŠ 15d)	HŠ 15d	273	

3.2 Spremembe pri kategorizaciji obstoječe kategoriziranih cest

Ob pregledu stanja na občinskem cestnem omrežju so se ugotovila posamezna neskladja z dejanskim stanjem v naravi oz. z določili veljavne zakonodaje. Z namenom ureditve stanja na občinskem cestnem omrežju so se ugotovljena neskladja odpravila, kot je to razvidno iz nadaljevanja. Posamezne veljavno kategorizirane ceste so se tako nekoliko skrajšale, podaljšale ali pa se jim je uredil zaris poteka osi ceste glede na dejanski potek veljavno kategoriziranih cest v naravi, priključevanje na veljavno stanje potekov državnih cest (deviacije zaradi izgradnje AC) in križišč z njimi, prevoznost ali drugo. Vse izvedene spremembe na občinskem cestnem omrežju glede na do sedaj veljavno stanje so razvidne iz nadaljevanja.

ODSEK	ZAČETEK	OPIS POTEKA	KONEC	DOLŽINA	GRAFIČNI PRIKAZ
328042	328041	Draženci - Dolena	456011	1.130	uskladitev glede na dejansko stanje
328411	454	Pobrežje - Videm	690	2.932	uskladitev glede na dejansko stanje
456011	454	Tržec (ribnik) - Lancova vas	456111	3.212	uskladitev glede na dejansko stanje; razdelitve odseka zaradi krožišča
		- Barislovci			
456012	456011	Barislovci - Lancova vas - Apače	165111	1.309	uskladitev glede na dejansko stanje; razdelitve odseka zaradi krožišča
456111	456011	Sela - Zgornja Pristava	690	3.561	uskladitev glede na dejansko stanje, delitev odseka
456112	690	Zgornja Pristava - Marinja vas	240061	5.385	uskladitev glede na dejansko stanje, delitev odseka
456211	690	Videm - Markovci (jez)	328211	3.146	uskladitev glede na dejansko stanje
456221	690	Vareja - Dravci	456231	2.083	uskladitev glede na dejansko stanje
456231	690	Soviče - Dravci - Gradišča	456251	1.673	uskladitev glede na dejansko stanje
456251	690	Leskovec - M. Okič - Cirkulane	692	1.979	uskladitev glede na dejansko stanje
456261	456251	Repišče - V. Okič - M. Okič - Slatin	102181	2.038	uskladitev glede na dejansko stanje
456281	690	M. Varnica - Belavšek - V. Okič - Skorišnjak - M. Varnica	690	5.580	uskladitev glede na dejansko stanje
456401	690	Videm - Dravinski vrh - Majski vrh - Podlehnik	456411	4.775	uskladitev glede na dejansko stanje
456411	690	Tržec - Podlehnik	454	1.002	uskladitev glede na dejansko stanje
456421	690	Dravinski vrh - Vareja -	690	3.702	uskladitev glede na dejansko stanje

ODSEK	ZAČETEK	OPIS POTEKA	KONEC	DOLŽINA	GRAFIČNI PRIKAZ
		Soviče			
456431	690	Sp. Leskovec - Ljubstava - Majski vrh	456401	5.689	uskladitev glede na dejansko stanje
456441	456401	Dravinjski vrh - Vareja - Ljubstava	456431	4.255	uskladitev glede na dejansko stanje
456481	690	M. Varnica - Kamen	457033	4.517	uskladitev glede na dejansko stanje
456491	690	M. Varnica - gas. trojka - Zg. Gruškovje	457031	4.376	uskladitev glede na dejansko stanje
456501	690	M. Varnica - V. Varnica - Sv. Avguštin	HŠ 21	4.345	uskladitev glede na dejansko stanje; krajšanje (parcelno stanje)
456701	456112	Dolena - Sv. Duh	457021	1.513	uskladitev glede na dejansko stanje
740961	240131	Bukvič - Dolena	456112	2.029	uskladitev glede na dejansko stanje
741341	456112	Za Sekelšek	HŠ 42	332	krajšanje kategorizacije
956001	165051	LC 165050 (Trans) - LC 456010	456011	558	uskladitev glede na dejansko stanje
956002	456011	LC 456010 (Gojkošek) - Frama PP	Farma	1.467	uskladitev glede na dejansko stanje
956011	456112	Od kapele - LC 456010	456012	1.143	uskladitev glede na dejansko stanje
956012	956011	JP 956010 - LC 328040 I.	456111	96	uskladitev glede na dejansko stanje
956021	328042	LC 328040 - Lovski dom	HŠ 40	947	uskladitev glede na dejansko stanje
956031	456111	LC 456110 - Zg. Pristava	956221	1.982	uskladitev glede na dejansko stanje
956033	956031	Od mostu - Barislovci	HŠ 6	357	uskladitev glede na dejansko stanje
956041	456011	LC 456011 - križ. - LC 456111	456111	1.034	uskladitev glede na dejansko stanje
956042	456041	Proti Turk	HŠ 81	353	uskladitev glede na dejansko stanje
956043	956041	Za Zupanič (Lancova vas)	HŠ 39	1.478	uskladitev glede na dejansko stanje
956044	956041	Križišče - LC 456011	456011	547	uskladitev glede na dejansko stanje
956051	456011	Od LC 456011 - LC 328042	328042	1.362	uskladitev glede na dejansko stanje
956063	956062	OC Lancova vas - 3	Parc. 316/4	49	krajšanje (parcelno stanje)
956071	690	R 690 proti gostilni Bedrač	956078	2.057	uskladitev glede na dejansko stanje
956073	956072	Proti Dravinji	HŠ 12	546	uskladitev z dejanskim stanjem; krajšanje (parcelno stanje)
956074	956072	Proti Hlišu	HŠ 22	39	uskladitev glede na dejansko stanje
956075	690	Za Božičko - Maroh	HŠ 46C	189	uskladitev glede na dejansko stanje
956076	456411	Za Majhen	HŠ 3	276	krajšanje (prevoznost); uskladitev glede na dejansko stanje
956077	690	Odcep proti Mahor - Repišče	HŠ 48B	120	uskladitev glede na dejansko stanje
956078	956071	Lancova vas - G1 9 - LC 456011	456011	466	uskladitev glede na dejansko stanje
956079	956072	Tržec - HŠ 24b	HŠ 24b	382	uskladitev glede na dejansko stanje
956081	454	Videm - Pobrežje - Suha veja	690	3.700	uskladitev glede na dejansko stanje
956083	956084	Pobrežje	HŠ 148e	258	podaljšanje kategorizacije
956085	956081	Podbrežje - HŠ 139A	HŠ 139A	189	uskladitev glede na dejansko stanje
956086	956081	Za Bimerovo	HŠ 172	584	uskladitev glede na dejansko stanje
956093	956081	Kapela - HŠ 62	HŠ 62a	632	podaljšanje odseka; uskladitev glede na dejansko stanje
956102	690	Od R 690 - HŠ 29A	HŠ 29A	232	uskladitev glede na dejansko stanje
956111	956081	Vaš. dom - Šturmovci - LC 456211	456211	2.056	krajšanje kategorizacije
956112	956111	Vaš. dom - proti Murko	HŠ 134	650	uskladitev glede na dejansko stanje

ODSEK	ZAČETEK	OPIS POTEKA	KONEC	DOLŽINA	GRAFIČNI PRIKAZ
956121	456401	Za Sp. Pristavo - Dravinjski Vrh	456401	2.138	uskladitev glede na dejansko stanje
956124	956121	Odcep proti Brodnjak	956121	400	uskladitev glede na dejansko stanje
956131	456421	Od LC 456421 - Dravinjski vrh	456441	1.126	uskladitev glede na dejansko stanje
956132	956131	Za HŠ 51	HŠ 48g	998	uskladitev glede na dejansko stanje
956134	956132	Vareja: do HŠ 55B	HŠ 55B	406	krajšanje (parcelno stanje)
956151	690	R 690 - Polanec LC 456221	456221	530	uskladitev glede na dejansko stanje
956161	456221	LC 456221 - HŠ 10 Soviče	456231	1.473	uskladitev glede na dejansko stanje
956165	456231	Za Vidovič	HŠ 11	505	uskladitev glede na dejansko stanje
956166	956164	Odcep proti Krajnc	HŠ 11B	210	uskladitev glede na dejansko stanje
956172	456421	Od LC 456421 - Gabrovec	HŠ 38	524	uskladitev glede na dejansko stanje
956173	456421	Odcep proti Bela - Žerak	HŠ 39A	802	uskladitev glede na dejansko stanje
956181	456431	Za Širec	HŠ 42	906	uskladitev glede na dejansko stanje
956191	456401	Za Rus	HŠ 40	421	uskladitev glede na dejansko stanje
956192	456401	Za Kozel	HŠ 28C	197	uskladitev glede na dejansko stanje
956193	456401	Za Zajšek	Zajšek	356	uskladitev glede na dejansko stanje
956194	456401	Za Perger - Maroh	HŠ 16	318	uskladitev glede na dejansko stanje
956195	456401	Za Zajšek (Jurca)	HŠ 5	695	uskladitev glede na dejansko stanje; podaljšanje odseka
956196	956194	Odcep proti Gregorec	HŠ 19	75	uskladitev glede na dejansko stanje
956198	456401	Odcep za Jurček, Svenšek	456401	259	uskladitev glede na dejansko stanje
956199	956190	Odcep proti Flajs	956198	120	uskladitev glede na dejansko stanje
956201	456411	Za Perger	HŠ 3B	203	uskladitev glede na dejansko stanje
956202	456411	Za Kirbiš	HŠ 4	425	uskladitev glede na dejansko stanje
956203	456411	Majski vrh - HŠ 7a	HŠ 7a	417	podaljšanje kategorizacije
956221	690	R 690 - Zg. pristava - Lancova vas	456011	2.598	uskladitev glede na dejansko stanje
956222	956221	Za Šel (R 690)	690	619	uskladitev glede na dejansko stanje
956223	690	Za Trenečki (R 690)	956224	806	uskladitev glede na dejansko stanje
956224	956221	Za Lukman (R 690)	690	1.481	uskladitev glede na dejansko stanje
956225	956221	Proti JP 956227	956227	560	uskladitev glede na dejansko stanje
956226	956225	Za Butolen	HŠ 17A	268	uskladitev glede na dejansko stanje
956227	956221	Most Lancova vas - Letič	HŠ 21	650	uskladitev glede na dejansko stanje
956231	690	R 690 - Repišče	956871	642	uskladitev glede na dejansko stanje
956241	956871	Lokalna cesta - Redžak	HŠ 40	721	uskladitev glede na dejansko stanje
956242	956241	Odcep za Vidovič	HŠ 51	357	uskladitev glede na dejansko stanje
956244	956871	Za Kmetec	HŠ 7	314	uskladitev glede na dejansko stanje
956251	690	R 690 - Mlaka	HŠ 11	904	krajšanje kategorizacije v delu zasebne lastnine
956261	456251	Za Kmetec	HŠ 18A	427	uskladitev glede na dejansko stanje
956271	456251	Za Arnuš	HŠ 15	617	uskladitev glede na dejansko stanje
956272	956271	Za Francog	HŠ 48A	898	uskladitev glede na dejansko stanje
956273	956272	Za Forstnarič	603541	1.142	uskladitev glede na dejansko stanje
956281	956911	JP 956911 - Brusar - Polž - JP 456431	456431	1.207	uskladitev glede na dejansko stanje
956282	690	Sv. Andrej - Stopajnik	956911	1.309	uskladitev glede na dejansko stanje
956291	456281	Od LC 456281 - JP 956881 (Mlakar)	956881	990	uskladitev glede na dejansko stanje
956292	956881	Za Mlakar	HŠ 31	174	uskladitev glede na dejansko stanje
956294	956881	Za Kokol	HŠ 19	343	uskladitev glede na dejansko stanje
956295	956881	Za Medved	HŠ 6	225	uskladitev glede na dejansko stanje

ODSEK	ZAČETEK	OPIS POTEKA	KONEC	DOLŽINA	GRAFIČNI PRIKAZ
956296	956294	Belavšek - Repišče	456251	763	uskladitev glede na dejansko stanje
956301	456281	Od LC 456281 - Medved R.	Del Negro	565	uskladitev glede na dejansko stanje
956303	956302	Za Krajnc	HŠ 28A	344	uskladitev glede na dejansko stanje
956311	690	R 690 - Škorc	HŠ 1	230	uskladitev glede na dejansko stanje
956312	956311	Za Kozel	HŠ 3A	135	uskladitev glede na dejansko stanje
956322	456261	Za Has	HŠ 9	214	uskladitev glede na dejansko stanje
956323	456261	Za Kuček	HŠ 24	135	uskladitev glede na dejansko stanje
956324	456261	Za Žubar	HŠ 34	148	uskladitev glede na dejansko stanje
956331	456281	Za Milošič	HŠ 42	129	uskladitev glede na dejansko stanje
956332	456281	Za Kopinski	HŠ 37	211	uskladitev glede na dejansko stanje
956333	456281	Za Ujak	HŠ 23	243	uskladitev glede na dejansko stanje
956334	456281	Pri Zemljič v dolino	456281	645	uskladitev glede na dejansko stanje
956335	456281	Za HŠ 1 Skorišnjak	HŠ 1A	516	uskladitev glede na dejansko stanje
956341	956891	JP 956891 - Babek - LC 456281	456281	878	uskladitev glede na dejansko stanje
956351	956891	JP 956891 - Hostajk - LC 456281	456281	1.088	uskladitev glede na dejansko stanje
956352	956351	Za Hostjak	HŠ 34	470	uskladitev glede na dejansko stanje
956361	956891	JP 956891 - Surkač - V. Okič	HŠ 49	1.359	uskladitev glede na dejansko stanje
956363	956361	Za Hvalec	HŠ 38	184	uskladitev z dejanskim stanjem
956364	956891	Za Podplatjak - Kočurski	HŠ 49A	152	uskladitev z dejanskim stanjem
956365	956891	Za Jurič	HŠ 61	498	uskladitev glede na dejansko stanje
956366	956891	Za Kmetec - Duh	HŠ 58	581	uskladitev z dejanskim stanjem
956371	956891	Od JP 956891 - Hek	HŠ 53	667	uskladitev glede na dejansko stanje
956372	956371	Za Drapan	HŠ 52	348	uskladitev z dejanskim stanjem
956381	456491	LC 456491 - Topolovec	HŠ 81	584	uskladitev z dejanskim stanjem
956382	456491	LC 456491 - Vidovič	HŠ 102	436	uskladitev z dejanskim stanjem
956391	456491	LC 456491 - Kmetec, Holek	HŠ 116	296	uskladitev z dejanskim stanjem
956393	956392	Velika Varnica - HŠ 105	HŠ 105	203	uskladitev z dejanskim stanjem;
956402	456461	LC 456461 - Stovc	HŠ 19	293	predlog krajšanja (parcelno stanje)
956411	328042	LC 328042 - jama	pP pot	195	uskladitev glede na dejansko stanje
956421	690	R 690 - Bračič	HŠ 15	461	uskladitev z dejanskim stanjem
956441	690	R 690 - Vrbnjak	HŠ 14	1.131	uskladitev glede na dejansko stanje
956442	956921	JP 956921 - pred Vrbnjak	956441	510	uskladitev z dejanskim stanjem
956452	956451	Za Podplatnik	HŠ 8	116	uskladitev z dejanskim stanjem
956461	690	Za Kmetec - Kirbiš	456421	726	uskladitev glede na dejansko stanje
956471	456431	LC 456431 - Mlakar	HŠ 65	701	uskladitev glede na dejansko stanje
956472	956471	Za Slavič	HŠ 26	153	uskladitev z dejanskim stanjem
956473	956471	Za Kolednik	HŠ 25	689	uskladitev z dejanskim stanjem
956481	456441	Hegediš	956491	1.466	uskladitev glede na dejansko stanje
956482	956481	Dravinjski vrh - mimo HŠ 48	456441	162	uskladitev glede na dejansko stanje;
956491	456431	LC 456431 - Topolvec - LC 456431	456431	2.086	krajšanje (prevoznost)
956511	956073	Koti - Dravinja	Dravinja	106	uskladitev glede na dejansko stanje
956524	956911	Za Kmetec	HŠ 62	306	uskladitev glede na dejansko stanje
956525	456461	LC 456461 - HŠ 48	HŠ 48	453	uskladitev z dejanskim stanjem
956531	456461	LC 456461 - JP 956911	956911	810	uskladitev glede na dejansko stanje
956532	456461	Od LC 456461 - Petrin	956911	704	uskladitev glede na dejansko stanje
956541	456491	LC 456491 - Kotel LC	456491	1.285	uskladitev glede na dejansko stanje

ODSEK	ZAČETEK	OPIS POTEKA	KONEC	DOLŽINA	GRAFIČNI PRIKAZ
		456491			
956551	690	R 690 - Klasinc - Hreš	HŠ 10	571	uskladitev glede na dejansko stanje
956552	690	Začret	HŠ 79	382	uskladitev z dejanskim stanjem
956553	690	Za Truk	HŠ 14c	210	uskladitev z dejanskim stanjem
956555	456501	Za Klobučar	HŠ 77a	292	uskladitev z dejanskim stanjem;
956556	690	Gradišče - HŠ 4	HŠ 4	60	krajšanje (parcelno stane)
956561	690	Za Maček	HŠ 3	430	krajšanje kategorizacije
956562	690	V. Varnica - za B. B.	HŠ 4	262	uskladitev glede na dejansko stanje
956563	690	Za Marko	HŠ 17	401	uskladitev z dejanskim stanjem
956571	956921	JP 956921 - Serugovski	HŠ 79a	279	uskladitev glede na dejansko stanje
956581	956921	JP 956921 - avtoodpad	456481	976	uskladitev glede na dejansko stanje
956582	956581	Proti garaži (LC 456481)	456481	1.174	uskladitev glede na dejansko stanje
956583	956921	Za Kozel Jero	HŠ 1	367	uskladitev z dejanskim stanjem
956585	956921	Za Kozel (Polanec)	HŠ 14A	127	uskladitev glede na dejansko stanje
956586	956921	Odcep proti Merc, Kozel	HŠ 28	374	uskladitev glede na dejansko stanje;
956591	456461	LC 456461 - Oten - Hejs - JP 956591	956591	3.949	krajšanje (parcelno stanje)
956592	956591	JP 956591 - HŠ 10 do 8 - JP 956591	956591	1.081	uskladitev glede na dejansko stanje
956594	956591	Za Filač	HŠ 37	253	uskladitev glede na dejansko stanje
956595	9565901	JP 956591 (Otenski) - JP 956921	956921	1.488	uskladitev glede na dejansko stanje
956597	956595	Za Trdobojsce 32	HŠ 50	87	uskladitev z dejanskim stanjem
956621	456481	LC 456481 - LC 456491 (pod Tejevo)	456491	1.733	uskladitev glede na dejansko stanje
956623	956621	Za Petrin	HŠ 124	320	uskladitev z dejanskim stanjem
956631	456491	Johan	HŠ 50	934	krajšanje kategorizacije
956632	956631	Pri Vidovič - LC 456481	456481	811	uskladitev glede na dejansko stanje
956641	456501	Od mostu - meja Hrvaška	M. HRV	1.262	uskladitev glede na dejansko stanje
956642	956641	Za Čvrk	HŠ 29	215	uskladitev z dejanskim stanjem
956643	456501	Velika Varnica	HŠ 25	62	krajšanje kategorizacije
956651	456501	LC 456501 - Petrina	456491	1.758	uskladitev glede na dejansko stanje
956652	456501	Od LC 456501 - proti Župnikov	HŠ 19	303	uskladitev glede na dejansko stanje
956661	456501	Za Goleš	HŠ N.H.	1.013	uskladitev glede na dejansko stanje,
956662	456501	Za Petrovič	HŠ 17	313	krajšanje kategorizacije
956671	456501	LC 456501 - Kapela - LC 456491	456491	1.521	uskladitev z dejanskim stanjem
956672	956671	JP 956671 - Turk - JP 956541	956541	866	uskladitev glede na dejansko stanje
956673	956671	Za Vindiš	HŠ 57	257	uskladitev glede na dejansko stanje
956674	956671	Za Kozel	HŠ 59	411	uskladitev z dejanskim stanjem
956675	956671	Za Šmigoc	HŠ 70	344	uskladitev z dejanskim stanjem
956681	456501	LC 456501 - Betlehem	HŠ 7	833	uskladitev glede na dejansko stanje
956682	956681	Križišče do Breznik	HŠ 11	525	uskladitev glede na dejansko stanje
956691	690	Od R 690 - Vrbanek	HŠ 18	1.132	uskladitev glede na dejansko stanje
956781	690	R 690 - Repec	HŠ 37	577	uskladitev z dejanskim stanjem
956831	690	R 690 - Vek	956832	756	uskladitev z dejanskim stanjem
956841	456112	Za Valant	HŠ 3	523	uskladitev z dejanskim stanjem
956842	456112	Dolena - HŠ 18B - gozdna	GC	436	uskladitev glede na dejansko stanje

ODSEK	ZAČETEK	OPIS POTEKA	KONEC	DOLŽINA	GRAFIČNI PRIKAZ
		cesta	120702		
956844	456701	Dolena - HŠ 62	HŠ 62	1.080	uskladitev glede na dejansko stanje
956851	690	Zg. Pristava - Dežno pri Podlehniku	457022	1.392	uskladitev glede na dejansko stanje
956871	690	Soviče - Repišče	456251	2.343	uskladitev glede na dejansko stanje
956881	690	Zg. Leskovec - Belavšek - M. Varnica	456281	2.777	uskladitev glede na dejansko stanje
956891	456281	M. Varnica - M., V. Okič - Cvet	690	2.178	uskladitev glede na dejansko stanje
956891	456281	M. Varnica - M., V. Okič - Cvet	690	2.568	uskladitev glede na dejansko stanje
956901	456431	Topolovec - Ljubstava	456441	1.314	uskladitev glede na dejansko stanje
956911	456431	Zg. Leskovec - Strmec - Sp. Gruškovje	456461	3.989	uskladitev glede na dejansko stanje
956921	456461	Zg. Leskovec - Trdobojci	456481	3.435	uskladitev glede na dejansko stanje
956941	956072	Most - Krepečka - JP 956074	956072	533	podaljšanje kategorizacije
956942	956072	Most - nogometno igrišče - elektrarna	956073	1.005	uskladitev glede na dejansko stanje
995721	956941	Krepečka - Božičko	956075	327	uskladitev glede na dejansko stanje

3.2.1 Ukinitev kategorizacije cest

Tabela prikazuje ukinjene številke odsekov, ki so se ukinile zaradi izločitve ceste iz kategorizacije (ne izpolnjuje več javnega interesa, poteka čez zasebno zemljišče, cesta v naravi ni več prevozna, številka se je uskladila z drugimi odseki, ipd.).

ODSEK	GRAFIČNI PRIKAZ
JP 956088	

4 PRILOGE

- Odlok o kategorizaciji občinskih cest v Občini Videm

Priključek občinske ceste na državno cesto
OBČINA VIDEM

Seznam novih priključkov občinskih cest – Občina				
	Kategorija	Številka odseka OC	Številka odseka DC	Stacionaža (m)
1	JP	956229	R3-690/1234	11802
2	JP	956285	R3-690/1235	10879
3	JP	956602	R3-690/1234	9591
4	JP	957022	R2-454/1521	90
5	JP	957031	R3-690/1235	3620

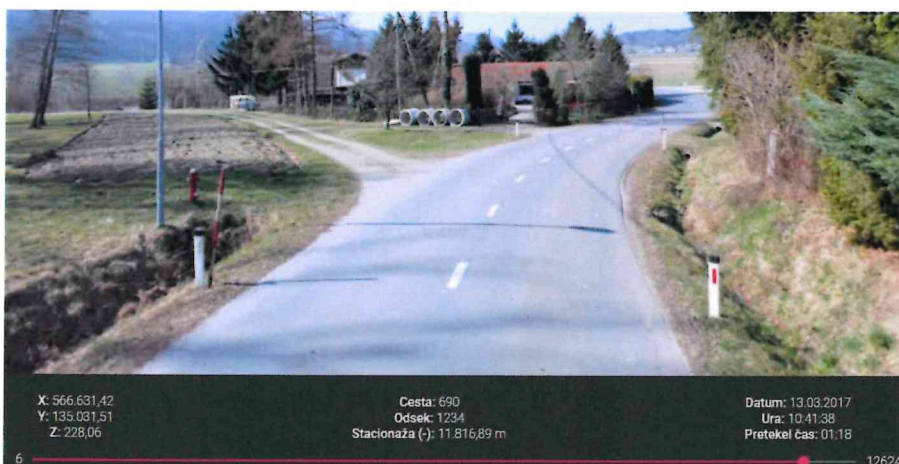
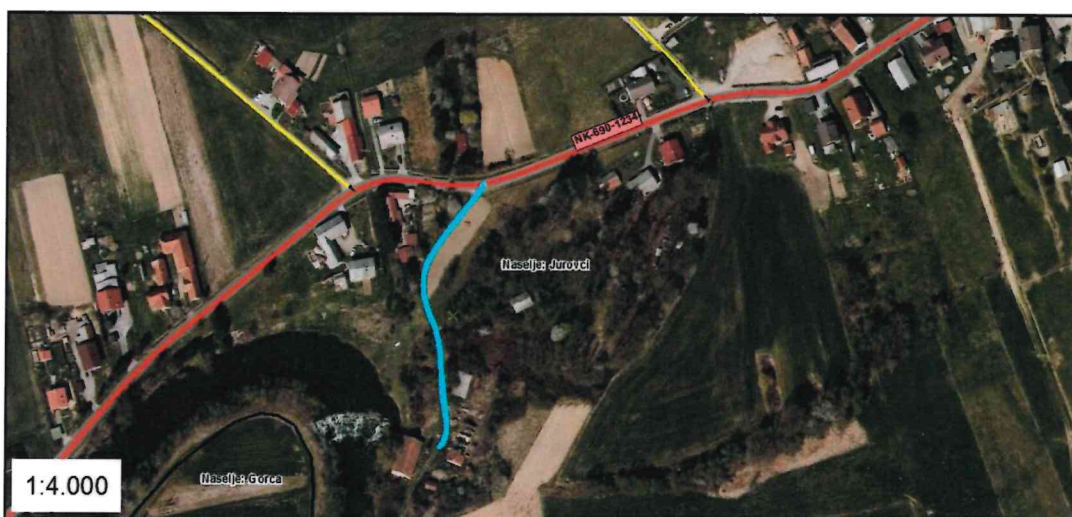
14. 10. 2021 _____	podpis odgovorne osebe - Anton Švigelj
datum	

Anton
Švigelj

Digitalno
podpisal Anton
Švigelj
Datum:
2021.10.14
22:40:33 +02'00'

Priključek občinske ceste na državno cesto
OBČINA VIDEM

Občinska cesta	JP	956220	956229
	kategorija	številka ceste	številka odseka
Državna cesta	R3	690	1234
	kategorija	številka ceste	številka odseka
Koordinata križišča	566249,60	135511,44	
	E	N	



SOGLASJE Direkcije RS za infrastrukturo NI BILO IZDANO.

SOGLASJE: JE POTREBNO - izda izpostava Direkcije, ki je pristojna na tem območju

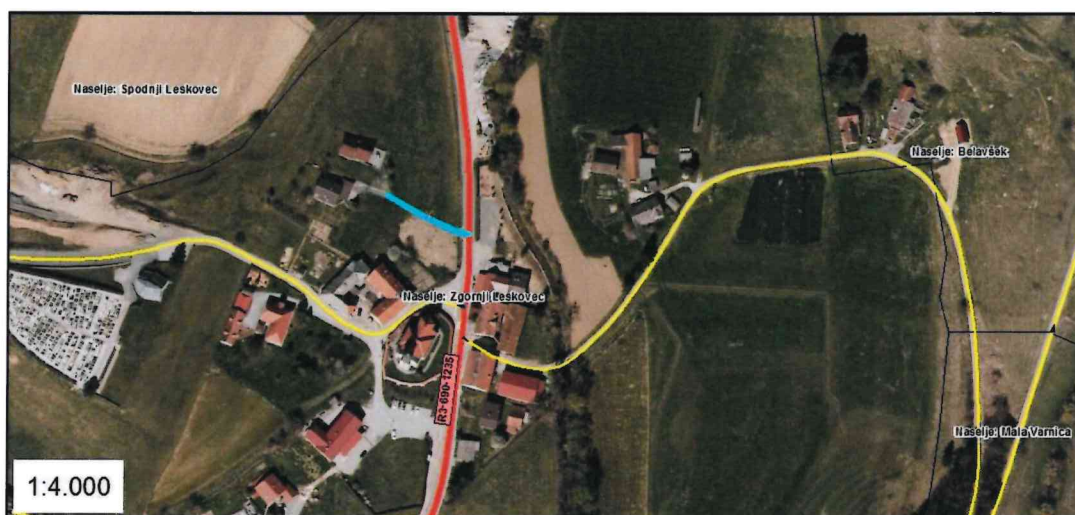
Obrazložitev:	Občina mora novi priključek prilagoditi skladno s Pravilnikom o cestnih priključkih na javne ceste (Ur. l. RS, št. 86/2009)
---------------	---

14. 10. 2021 datum	podpis odgovorne osebe - Anton Švigelj, dokument elektronsko podpisan
-----------------------	---

V vednost: Sektor za upravljanje cest

Priključek občinske ceste na državno cesto
OBČINA VIDEM

Občinska cesta	JP	956280	956285
	kategorija	številka ceste	številka odseka
Državna cesta	R3	690	1235
	kategorija	številka ceste	številka odseka
Koordinata križišča	572078,31	132662,85	
	E	N	



SOGLASJE Direkcije RS za infrastrukturo NI BILO IZDANO.

SOGLASJE: JE POTREBNO - izda izpostava Direkcije, ki je pristojna na tem območju

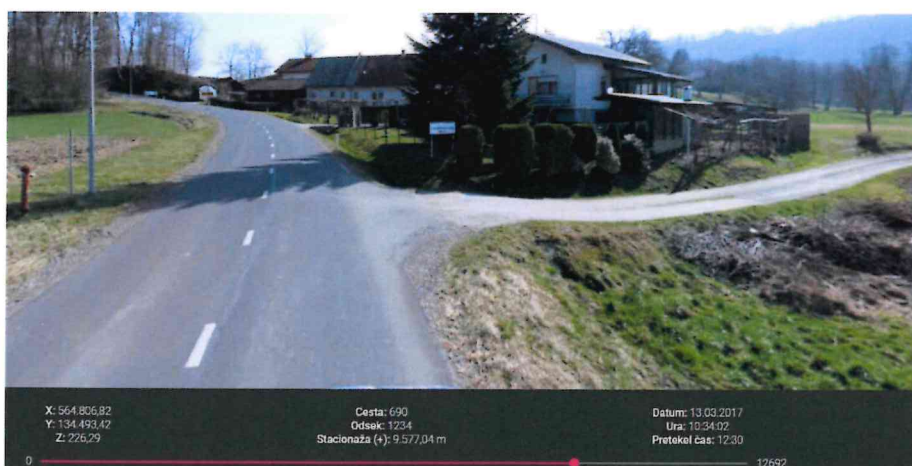
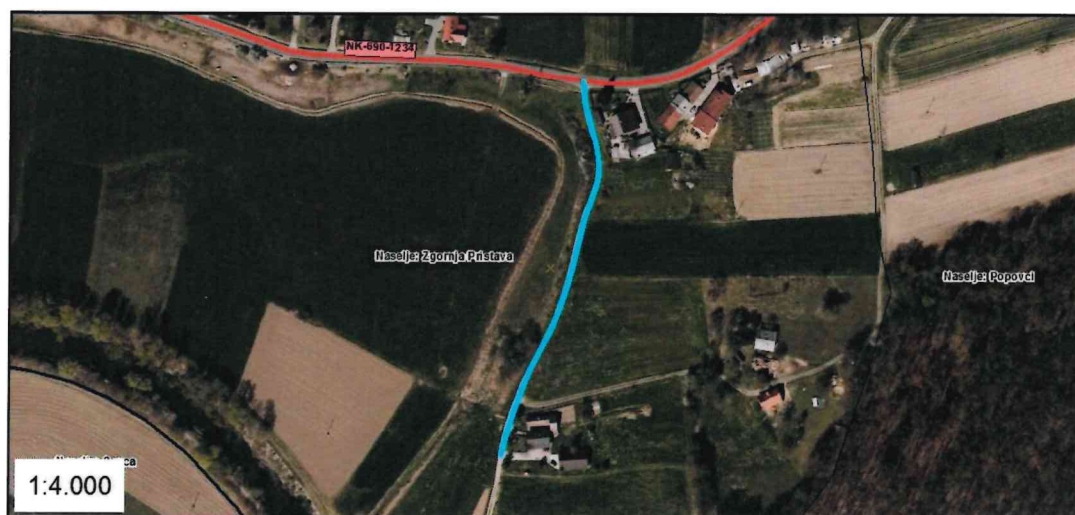
Obrazložitev:	Občina mora novi priključek prilagoditi skladno s Pravilnikom o cestnih priključkih na javne ceste (Ur. I. RS, št. 86/2009)
---------------	---

14. 10. 2021	podpis odgovorne osebe - Anton Švigelj, dokument elektronsko podpisan
datum	

V vednost: Sektor za upravljanje cest

Priključek občinske ceste na državno cesto
OBČINA VIDEM

Občinska cesta	JP	956600	956602
	kategorija	številka ceste	številka odseka
Državna cesta	R3	690	1234
	kategorija	številka ceste	številka odseka
Koordinata križišča	564480,17	134977,06	
	E	N	



SOGLASJE Direkcije RS za infrastrukturo NI BILO IZDANO.

SOGLASJE: JE POTREBNO - izda izpostava Direkcije, ki je pristojna na tem območju

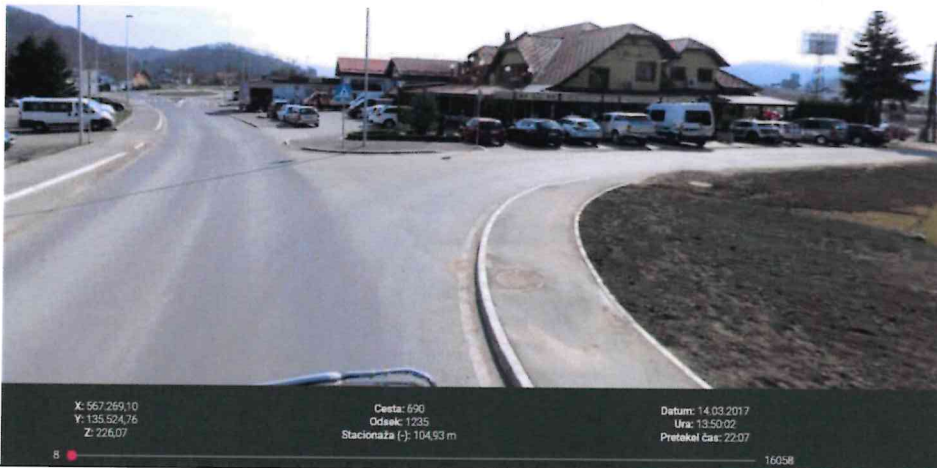
Obrazložitev:	Občina mora novi priključek prilagoditi skladno s Pravilnikom o cestnih priključkih na javne ceste (Ur. l. RS, št. 86/2009)
---------------	---

14. 10. 2021 datum	podpis odgovorne osebe - Anton Švigelj, dokument elektronsko podpisan
-----------------------	---

V vednost: Sektor za upravljanje cest

Priključek občinske ceste na državno cesto
OBČINA VIDEM

Občinska cesta	JP	957020	957022
	kategorija	številka ceste	številka odseka
Državna cesta	R2	454	1521
	kategorija	številka ceste	številka odseka
Koordinata križišča	566904,55	135995,15	
	E	N	



SOGLASJE Direkcije RS za infrastrukturo **NI BILO IZDANO.**

SOGLASJE: NI POTREBNO

Obrazložitev:	Priključek je urejen.
---------------	-----------------------

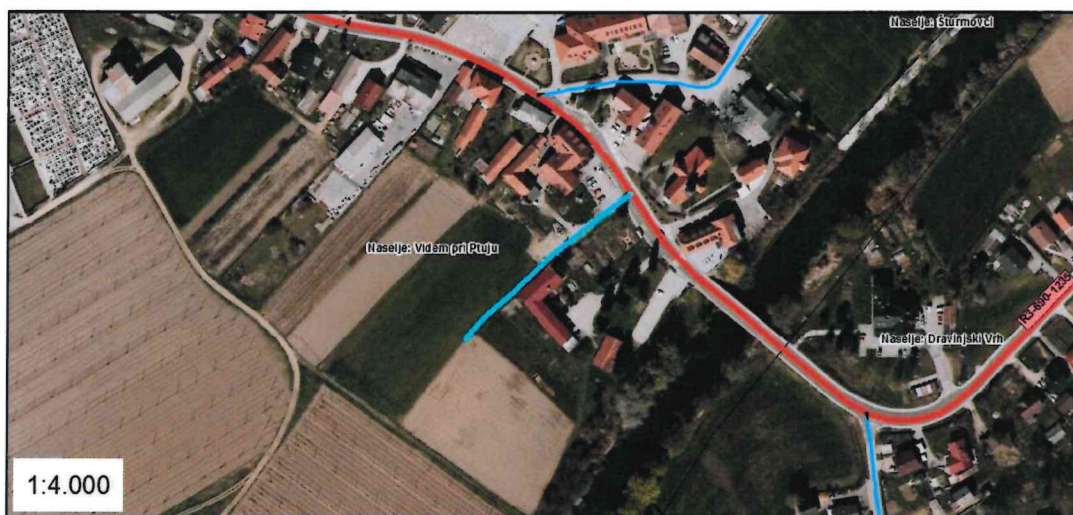
14. 10. 2021 _____ datum	podpis odgovorne osebe - Anton Švigelj, dokument elektronsko podpisan
-----------------------------	---

V vednost: Sektor za upravljanje cest

**Priključek občinske ceste na državno cesto
OBČINA VIDEM**

Občinska cesta	JP	957030	957031
	kategorija	številka ceste	številka odseka
Državna cesta	R3	690	1235
	kategorija	številka ceste	številka odseka

Koordinata križišča	569427,07	136955,70
	E	N



SOGLASJE Direkcije RS za infrastrukturo NI BILO IZDANO.

SOGLASJE: NI POTREBNO

Obrazložitev:	Priključek je urejen.
----------------------	------------------------------

14. 10. 2021 _____ datum	podpis odgovorne osebe - Anton Švigelj, dokument elektronsko podpisan
-----------------------------	---

V vednost: Sektor za upravljanje cest



REPUBLIKA SLOVENIJA
MINISTRSTVO ZA INFRASTRUKTURO

DIREKCIJA REPUBLIKE SLOVENIJE ZA INFRASTRUKTURO

Sektor za evidence o cestah, informatiko in arhiv

Tržaška cesta 19, 1000 Ljubljana

T: 01 478 80 37

F: 01 478 80 38

E: gp.drsc@gov.si

www.dc.gov.si

OBČINA VIDEM
Videm pri Ptujju 54

2284 VIDEM

Številka: 37162-3/2021-500(509)
Datum: 14. 10. 2021

Zadeva: Mnenje k predlogu kategorizacije občinskih cest v občini Videm

Vloga z dne 16. 09. 2021

Vlogo glede spremembe kategorizacije občinskih cest v občini Videm, z dne 16. 09. 2021, smo v skladu z določili Uredbe o merilih za kategorizacijo javnih cest (Ur.l. RS, št. 49/97, 113/09) pregledali. Na predlagane spremembe izdajamo POZITIVNO MNENJE in pojasnjujemo sledeče:

Mnenje na predlog spremembe kategorizacije občinskih cest

1. Glede uskladitve medobčinskih cest nimamo pripomb.
2. Glede nove kategorizacije LC 328044, JP 829711, JP 956035, JP 956036, JP 956037, JP 956038, JP 956046, JP 956094, JP 956116, JP 956117, JP 956118, JP 956125, JP 956135, JP 956174, JP 956184, JP 956229, JP 956232, JP 956245, JP 956283, JP 956284, JP 956286, JP 956285, JP 956325, JP 956336, JP 956337, JP 956338, JP 956557, JP 956596, JP 956602, JP 956782, JP 956922, JP 956944, JP 957021, JP , JP 957022, JP 957031, JP 957041 ter JP 957042 nimamo pripomb.
3. Glede uskladitve potekov cest na dejansko stanje v naravi (poglavje 3.2 Spremembe pri kategorizaciji obstoječe kategoriziranih cest) nimamo pripomb.
4. Glede krajšanja kategorizacije JP 741341, JP 956063, JP 956076, JP 956111, JP 956134, JP 956251, JP 956556, JP 956631 ter JP 956643 nimamo pripomb.
5. Glede podaljšanja JP 956083, JP 956083, JP 956203 ter JP 956941 nimamo pripomb.
6. Glede ukinitve JP 956088 nimamo pripomb.

135 Videm_KTG_POZITIVNO MNENJE.docx



Identifikacijska številka za DDV: SI75827735, matična št.:5300177,
št. računa pri Banki Slovenije SI56 0110 0630 0109 972

Mnenje o ustreznosti novih priključkov na državne ceste

Ne glede na predmetno mnenje k spremembi Odloka o kategorizaciji občinskih cest ugotavljamo, da se na območju občine predlaga kategorizacija nove občinske ceste, ki se priključuje na omrežje državnih cest. Skladno s 70. členom Zakona o cestah (ZCes-1 - Uradni list RS, št. 109/10, 48/12, 36/14 - odl. US, 46/15) je potrebno za vse nove priključke na državne ceste pridobiti soglasje DRSI, s katerim se določijo tehnični in drugi pogoji graditve in vzdrževanja priključka ter njegova opremljenost s prometno signalizacijo. S strani Sektorja za upravljanje cest – območje Ptuj, smo pridobili informacijo, da soglasja za zgoraj navedena priključevanja niso bila izdana. Dodatne informacije za posamezen priključek so razvidne iz priloge.

Predlagamo vam, da neurejene priključke skladno z določili zakonodaje prilagodite, v nasprotnem primeru lahko DRSI postopa skladno s 70, 71. in 72. členom Zakona o cestah.

Za dodatna pojasnila glede priključkov na državne ceste se obrnite na Sektor za upravljanje cest, območje Ptuj, g. David Novak.

Mnenje na obstoječo kategorizacijo

Ustavno sodišče RS je večkrat obravnavalo Odloke o kategorizaciji občinskih cest, ki so posegali v zasebno lastnino. Primer več podobnih odločb je v Uradnem listu RS, št. 60/11, zato vam v nadaljevanju pojasnjujemo:

Glede kategorizacije obstoječih cest ugotavljamo, da izpolnjujejo merila za kategorizacijo javnih cest, vas pa pozivamo, da preverite lastništvo zemljišč, po katerih ceste potekajo. Če kategorizirane ceste potekajo po zasebnih zemljiščih, bi morala Občina skladno s 126. členom ZCes-1 pridobiti lastništvo na vseh obstoječih kategoriziranih cestah, v nasprotnem primeru je kategorizacija občinskih cest neskladna z določbami ZCes-1.

Zavedamo se, da je ureditev lastniških razmerij vseh kategoriziranih cest dolgotrajen proces (tako s finančnega kot izvedbenega vidika), zato pri obstoječi kategorizaciji cest tega ni mogoče izvesti takoj. Predlagamo vam, da pripravite elaborat stanja občinskih cest, ki bo vseboval ugotovite, katere ceste so lastniško še neurejene, ter da si pripravite terminski plan urejanja lastniških razmerij na vseh neurejenih kategoriziranih cestah ali delih cest. S tem se bodo na območju Občine pričele aktivnosti, ki bodo v prihodnjih letih vodile k ureditvi lastniških razmerij na občinskem cestnem omrežju, s tem pa bodo izpolnjena tudi določila ZCes-1, ki v 39. členu določa, da so občinske ceste v lasti občin.

S sprejetjem Odloka o kategorizaciji občinskih cest bodo dolžine cest po kategorijah naslednje:

Kategorija	Dolžina odsekov veljavni Odlok (2010, 2012, 2016, 2017) [m]	Dolžina odsekov predlagani Odlok (2021) [m]
LC	73.473	72.132
JP	158.212	161.997
KJ	324	327
SKUPAJ	232.009	234.456

Obveznosti občine po sprejemu odloka

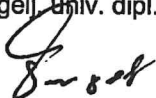
Odlok o kategorizaciji občinskih cest potrebujemo za primerjave in analize z drugimi občinskimi podatki. Da bodo lahko postopki tekli hitreje in kvalitetneje, **nam posredujte kopijo odloka, objavljenega v uradnem glasilu, če odlokov o kategorizaciji občinskih cest ne objavljate v Uradnem listu RS.**

Dodatno skladno z novo kategorizacijo posredujte usklajeno banko cestnih podatkov, pričnite s postopkom spremembe občinskega cestnega omrežja v Zbirnem katastru GJI na GURS ter uredite dejansko rabo občinskih cest.

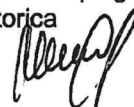
Neodvisno od izdanega mnenja, lahko vsebinsko in tehnično pravilnost podatkov banke cestnih podatkov, odloka o kategorizaciji občinskih cest, ali vpisa osi cest v ZK GJI kadarkoli preverimo in vas o ugotovljenih neskladjih obvestimo.

S spoštovanjem,

Pripravil:
Tone Švigelj, univ. dipl. org.
sekretar



Ljiljana Herga, univ. dipl. geol.
direktorica



V vednost:

- Sektor za upravljanje cest, g. David Novak, ga. Gordana Grahek
- Locus d.o.o., Ljubljanska cesta 76, 1230 Domžale (po elektronski pošti)

Priloga:

- Priključek občinske ceste na državno cesto – 5x