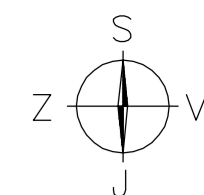


LEGENDA

OBMOČJE IZDELAVE  
OPPN-JA



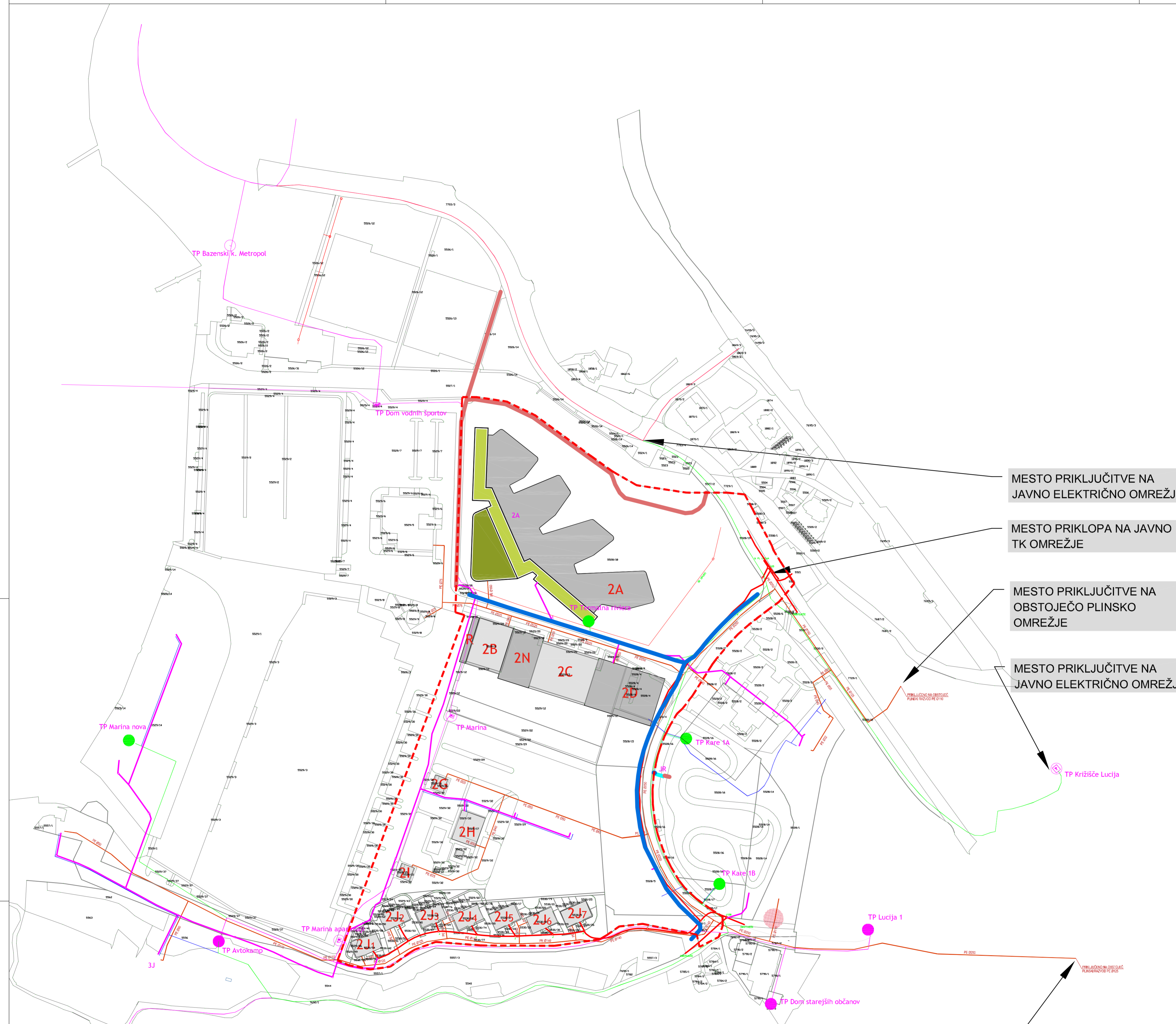
LEGENDA PLIN  
PLIN PREDVIDENO

LEGENDA TELEKOMUNIKACIJE  
TRASA OBSTOJEČEGA TELEKOMUNIKACIJSKEGA OMREŽJA  
TRASA NAČRTOVANEGA TELEKOMUNIKACIJSKEGA OMREŽJA

LEGENDA EE NAPRAV

- Obstoječa SN kabelska kanalizacija  
4 x SF 200 (160) + PEHD 2x50 s pripadajočimi SN kablovodi
- SN kabelska kanalizacija v izgradnji - predviden rok dokončanja februar 2013  
4 x SF 200 (160) + PEHD 2x50 s pripadajočimi SN kablovodi
- Predvidena nova SN kabelska kanalizacija obravnavanega področja  
4 x SF 200 (160) + PEHD 2x50 s pripadajočimi SN kablovodi
- Predvidena nova NN SN kabelska kanalizacija obravnavanega področja  
N x SF 110 s pripadajočimi NN kablovodi definirano v fazi PGD
- Obstoječa transformatorska postaja kabelska montažna  
Vgrajeni transformator 630 (1000) kVA
- Predvidena nova transformatorska postaja kabelska montažna oziroma v objektu  
Vgrajeni transformator 1 (2) x 630 (1000) kVA - definirano v fazi PGD
- Predvidena javna razsvetljava na visokih kandelabrih za počasni promet  
Kandelaber do 10 m z LED svetilko
- Predvidena javna razsvetljava na malih kandelabrih orientacijskega značaja - peš poti  
Kandelaber do 4 m z LED svetilko
- Predvideno napajanje prižigališča javne razsvetlave z odjemnim mestom  
1 x SF 110 s kablovodom NAVY-J 4x35 mm<sup>2</sup>, 1 kV
- Predvidena prostostoječa omara s prižigališčem in odjemnim mestom javne razsvetlave

LEGENDA OSTALO  
EKOLOŠKI OTOK



MESTO PRIKLJUČITVE NA  
JAVNO ELEKTRIČNO OMREŽJE

MESTO PRIKLOPA NA JAVNO  
TK OMREŽJE

MESTO PRIKLJUČITVE NA  
OBSTOJEČO PLINSKO  
OMREŽJE

MESTO PRIKLJUČITVE NA  
JAVNO ELEKTRIČNO OMREŽJE

MESTO PRIKLJUČITVE NA  
OBSTOJEČO PLINSKO  
OMREŽJE

OBJEKTI  
SEVERNI DEL - TERMALNO KOPALIŠČE

**2A** HOTEL IN TERMALNI CENTER

OSREDNI DEL-SERVISNO OBMOČJE IN PARKIRIŠČE

**2B** OBSTOJEČI HANGAR

**2C** OBSTOJEČI HANGAR

**2D** PARKIRNA HIŠA

**2N** NADSTREŠEK

**R** RAZŠIRITEV HANGARJA

**2G** OBSTOJEČI OBJEKT - SANITARIJE

**2H** OBSTOJEČI OBJEKT - RESTAVRACIJA

**2I** OBSTOJEČI OBJEKT - SANITARIJE

JUŽNI DEL-OBSTOJEČI APARTMAJSKI OBJEKTI

**2J1-J7** OBSTOJEČI APARTMAJSKI OBJEKTI

OPOMBA: podlaga DKN veljavna dne 26.6.2018

Projekat	Občina Kranj, Turistični trg 2, 8330 Kranj	Sk. pripr.	
Projektant	<b>PIA Studio</b> PIA Studio, d.o.o., Prhotorski PROJEKTIRANJE, INŽENIRING, ARHITEKTURA Ploščna ulica 10, 8330 Kranj, SI	Sk. zap.	ZAPS 0187 A
Objekt	Sanitarna Pustodimski Koren, u.d.l.a. Ustula Koren, urb. deln. l. arh. Ploščna ulica, urb. deln. l. arh.	Sk. št.	5b.
Področje	OPPN »TERMALNA RIVIERA«		
Vrsta pos. dokumenta	OPPN - predlog		
Objekt	Zasnova komunalne in energetske infrastrukture ter omrežja zvez telekomunikacij, EE naprave, plin		
Merilo	1:2000		
Datum	JULIJ 2018		