

OBČINA RADLJE OB DRAVI
Mariborska cesta 7
2360 RADLJE OB DRAVI

Številka: 007-0006/2013-09
Datum: 24.6.2019

K TOČKI 12

OBČINSKI SVET
OBČINE RADLJE OB DRAVI

ZADEVA: **PREDLOG ODLOKA O SPREMEMBAH IN DOPOLNITVAH ODLOKA O KATEGORIZACIJI OBČINSKIH CEST V OBČINI RADLJE OB DRAVI**

PREDLAGATELJ: mag. Alan Bukovnik, župan

GRADIVO PRIPRAVIL: Organ skupne občinske uprave Koroške

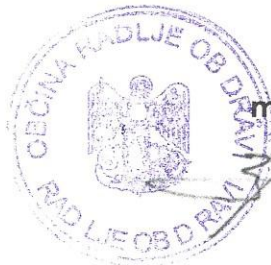
POROČEVALEC: Mitja OVČJAK, dipl. inž. prom.

GRADIVO OBRAVNAVAL: Odbor za prostorsko planiranje, komunalno infrastrukturo, varstvo okolja ter naravne in kulturne dediščine
Odbor za gospodarstvo, gostinstvo, turizem in gospodarske javne službe

PРАВNA PODLAGA: Zakon o cestah (Uradni list RS, št. 109/10, 48/12), Uredba o merilih za kategorizacijo javnih cest (Uradni list RS, št. 49/97, 113/09), Pravilnik o načinu označevanja javnih cest in o evidencah o javnih cestah in objektih na njih (Uradni list RS, št. 49/97, 2/04) in 16. člen Statuta Občine Radlje ob Dravi (MUV, št. 28/2016, 35/2017, 11/2019)

PREDLOG SKLEPA: Občinski svet Občine Radlje ob Dravi soglaša, da je Odlok o spremembah in dopolnitvah Odloka o kategorizaciji občinskih cest v Občini Radlje ob Dravi primerna podlaga za nadaljnjo obravnavo.

OBRAZLOŽITEV: V prilogi.



mag. Alan BUKOVNIK
ŽUPAN

Priloge:

- Obrazložitev Predloga Odloka o spremembah in dopolnitvah Odloka o kategorizaciji občinskih cest v Občini Radlje ob Dravi;
- Predlog Odloka o spremembah in dopolnitvah Odloka o kategorizaciji občinskih cest v Občini Radlje ob Dravi;
- stališče skupne seje odborov (posredovano po seji odborov).



OBČINA RADLJE OB DRAVI

**Obrazložitev osnutka
Odloka
o spremembah in dopolnitvah
Odloka o kategorizaciji občinskih cest
v Občini Radlje ob Dravi**

Izdelal:

Mitja Ovčjak, dipl. inž. prom.

junij 2019



OBČINA RADLJE OB DRAVI

Uvod

Za občino Radlje ob Dravi se je izvedel postopek sprememb in dopolnitev Odloka o kategorizaciji občinskih cest v Občini Radlje ob Dravi (MUV; 32/2009, 27/2014, 16/2016).

Postopek se je izvedel na podlagi določil Zakona o cestah (Ur. List RS, št. 109/10, 48/12), Uredbe o merilih za kategorizacijo javnih cest (Ur. List RS, št. 49/97, 113/09) ter Pravilnika o načinu označevanja javnih cest in o evidencah o javnih cestah in objektih na njih (Ur. List RS, št. 49/97, 2/04).

Vse dolžine cest/odsekov so izračunane digitalno – 2D dolžine, v programskem orodju Quantum GIS. Izrisi osi cest/odsekov za novo kategorizirane ali spremenjene kategorije cest/odsekov so izvedeni na podlagi ortofoto podlag ter lidar podlag.

V nadaljevanju so prikazani opisi (tekstualni in grafični) sprememb za vsako kategorizirano občinsko cesto, ki je predmet sprememb in dopolnitev obravnavanega predloga odloka. Linijski objekti rumene barve prikazujejo ceste/odseke, ki so predmet spremembe in dopolnitve odloka.



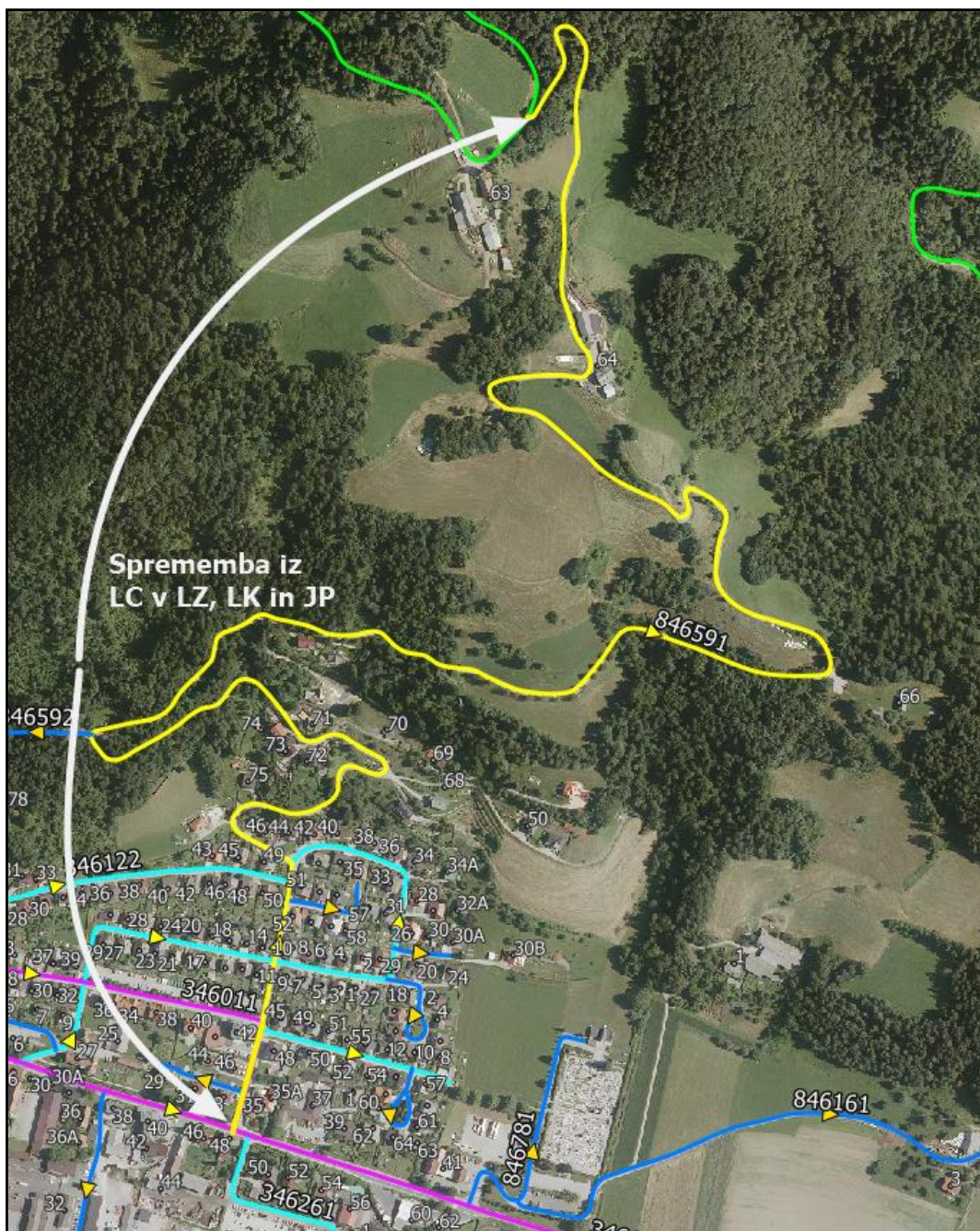
OBČINA RADLJE OB DRAVI

1. Obrazložitev sprememb na cestnem omrežju

Lokalne ceste (LC)

1. LC 347041 (Župank - Ižek – Pavli)

Cesta se izvzame iz odloka kot lokalna cesta, ker ne izpolnjuje meril za kategorizacijo kot lokalna cesta. Cesta na katero se navezuje (LC 347101), se prekategoriizira v GC-gozdno cesto, na kateri se lokalna cesta na podlagi Uredbe ne more zaključiti. Določen del se prekategoriizira v LZ 378061, LK 378402 in JP 846591.

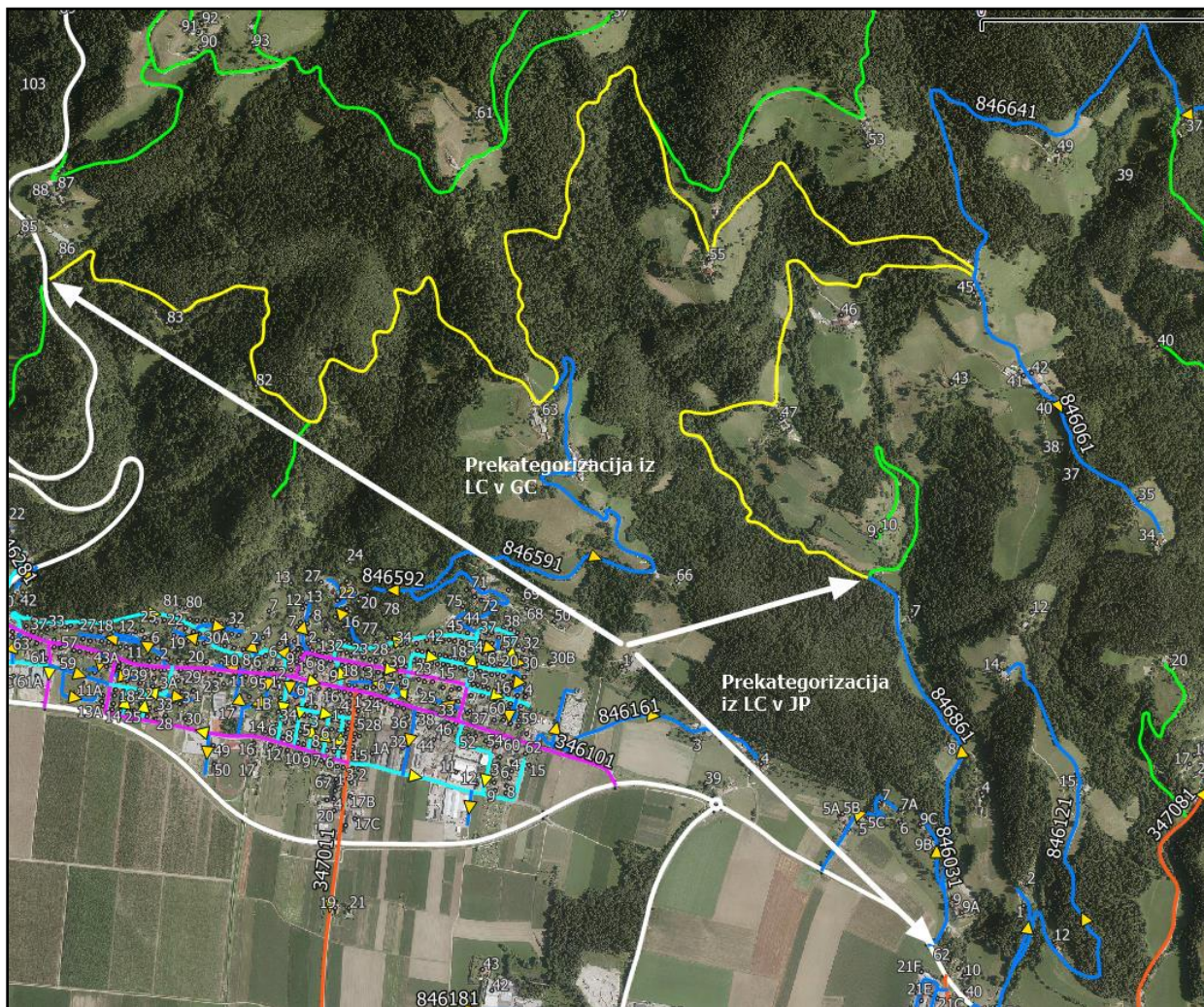




OBČINA RADLJE OB DRAVI

2. LC 347101 (G1 - Grajf - Napečnik - Žohar - R434)

Cesta se izvzame iz odloka kot lokalna cesta. Določen del se prekategoriizira v JP 846861 in določen del v GC-gozdno cesto.

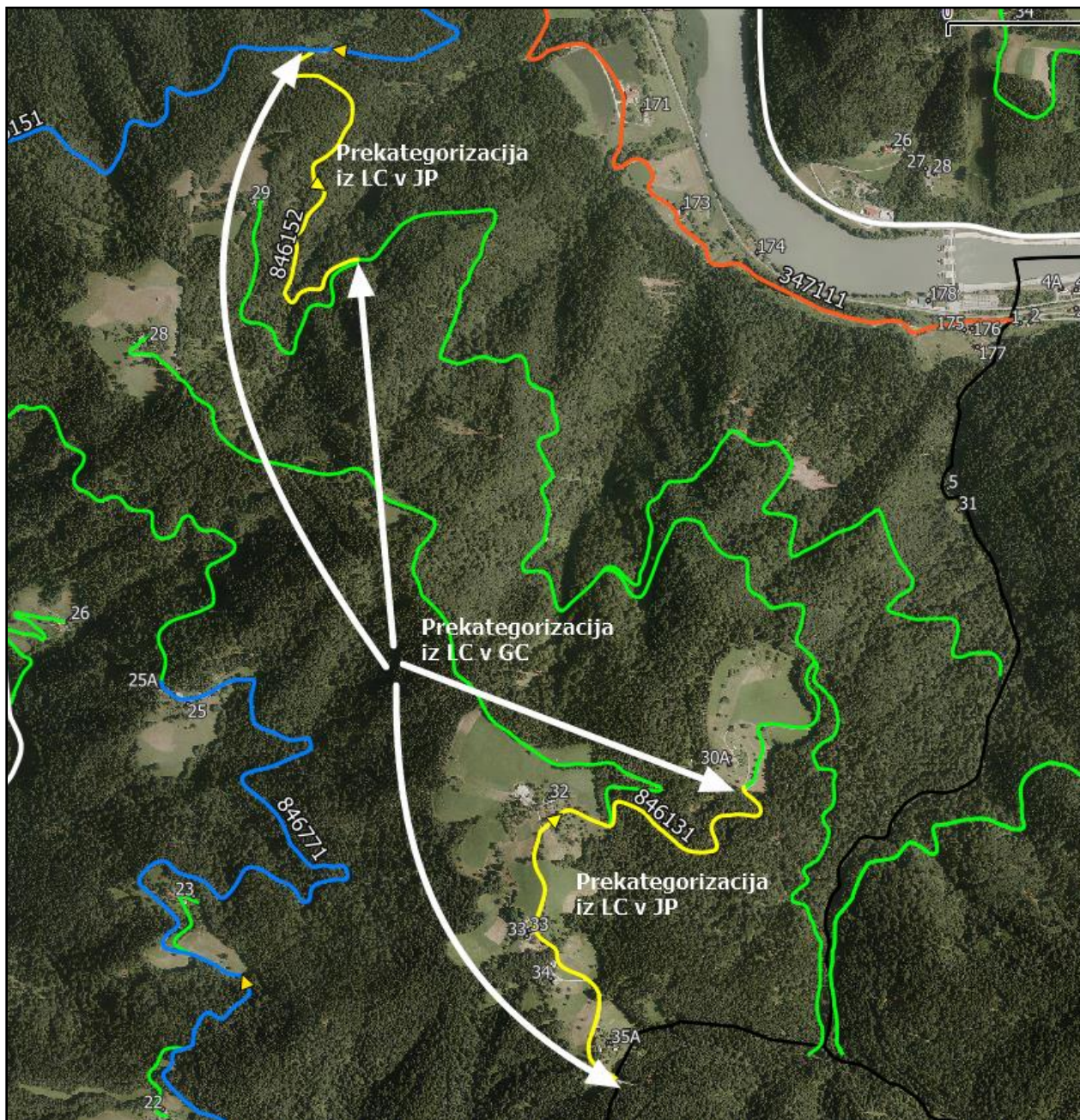




OBČINA RADLJE OB DRAVI

3. LC 347151 (R 704 - Gregel - Cigajnar – Vuhred)

Cesta se izvzame iz odloka kot lokalna cesta. Določen del se prekategorizira v JP 846151 in JP 846771 ter določen del v GC-gozdno cesto.





OBČINA RADLJE OB DRAVI

Lokalne zbirne mestne ceste ali zbirne krajevne ceste (LZ)

1. LZ 346011 (Partizanska ulica - Mariborska cesta)

Cesta se podaljša za 114m. Podaljšanje se izvede v delu po katerem je potekala LC 347071. Spremeni se ime poteka ceste ter zaključek poteka ceste.



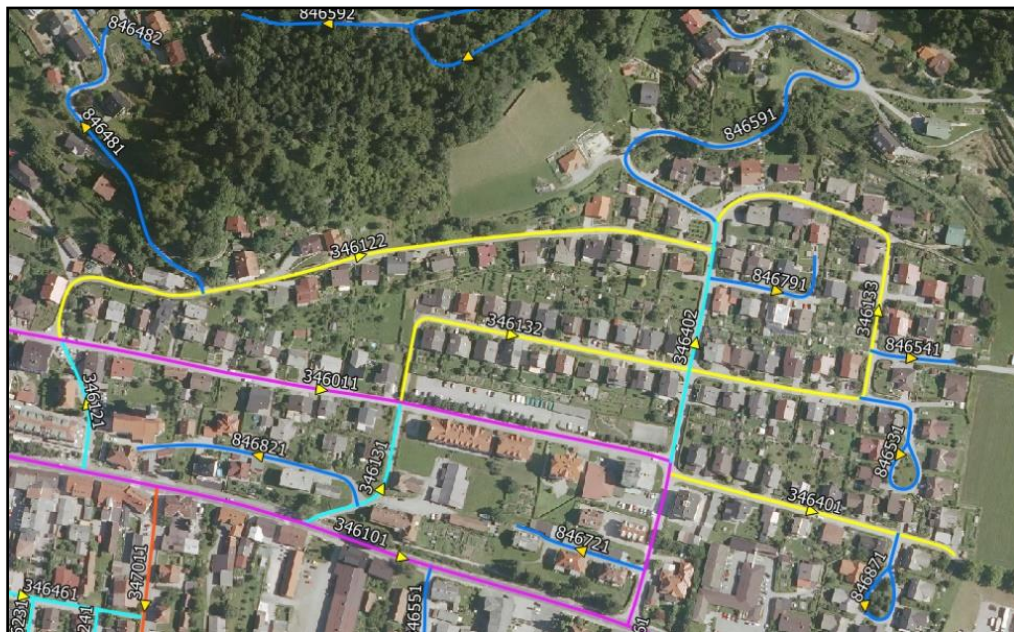


OBČINA RADLJE OB DRAVI

Lokalne mestne ceste ali krajevne ceste (LK)

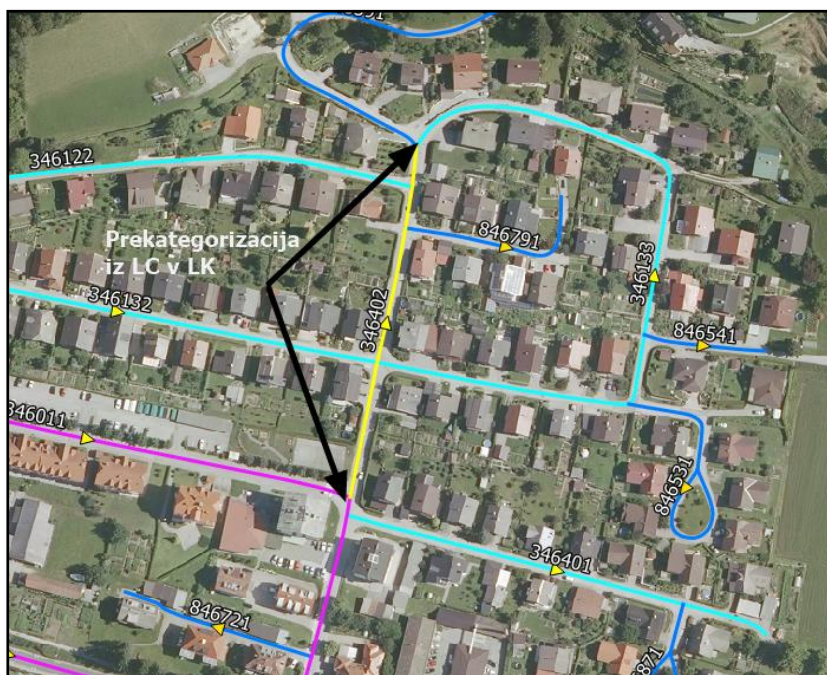
1. LK 346122 (Pod Perkolico), LK 346132 (Vorančeva ulica), LK 346133 (Vorančeva ulica) in LK 346401 (Partizanska ulica)

Cestam se spremeni začetek ali konec poteka zaradi spremembe kategorije preostalih cest, na katerih se ti odseki cest začnejo ali zaključijo.



2. LK 346402 (Partizanska – Ulica Pod Perkolico)

Cesta se v določenem delu kjer je bil potek LC 347071, prekategorizira v LK.





OBČINA RADLJE OB DRAVI

Javne poti (JP)

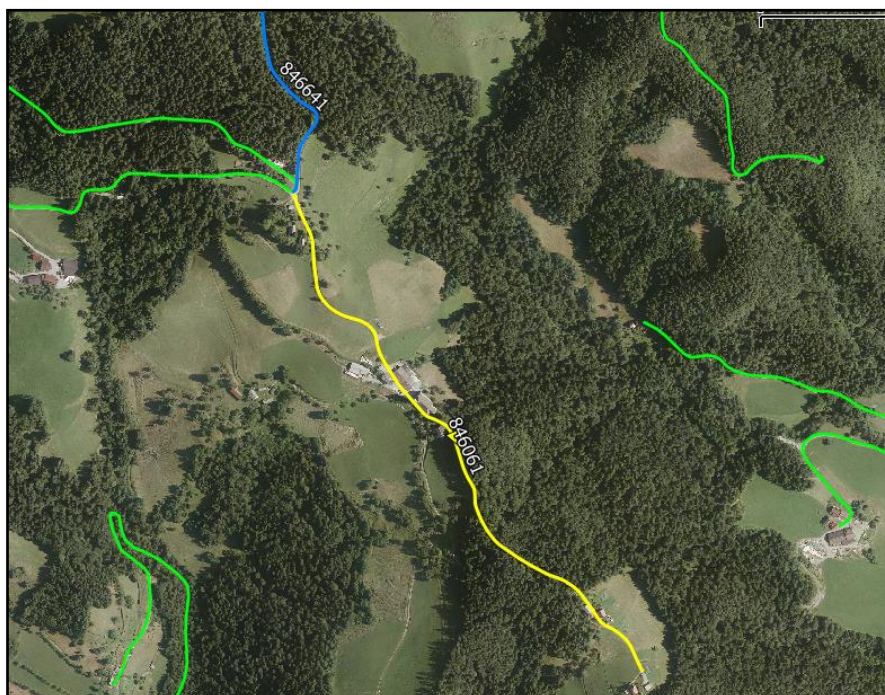
1. JP 846031 (Gauger - Marsel)

Sprememba začetka poteka ceste zaradi spremembe kategorije iz LC v JP.



2. JP 846061 (Grajf – Topler)

Cesti se spremeni začetek poteka zaradi sprememba kategorije ceste na kateri se je začela. Do poteka začetka te ceste se je podaljšala JP 846641.

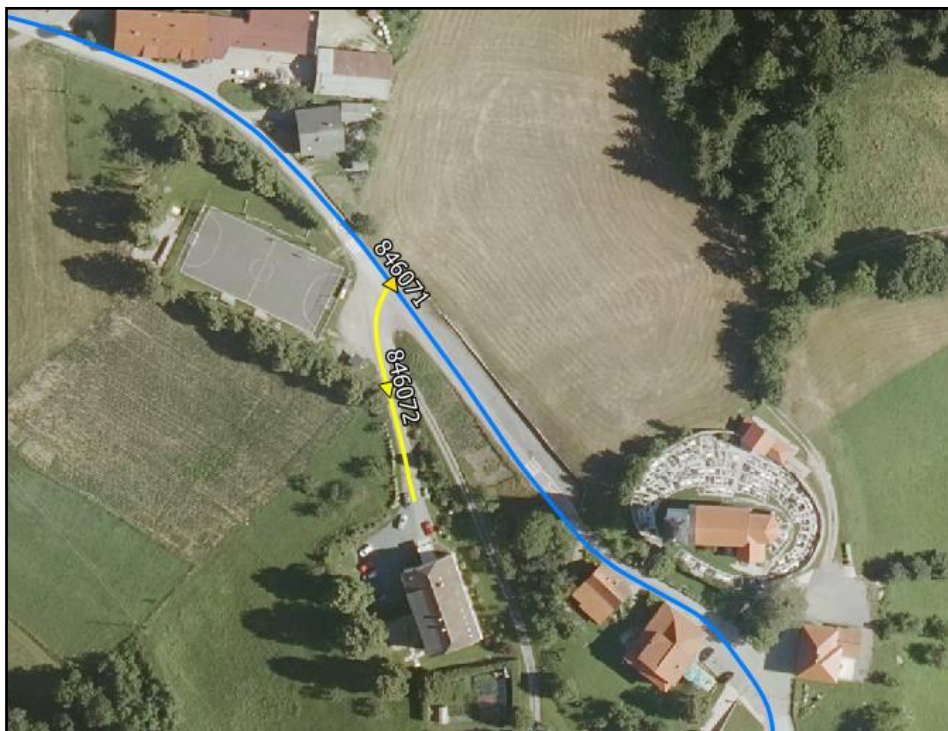




OBČINA RADLJE OB DRAVI

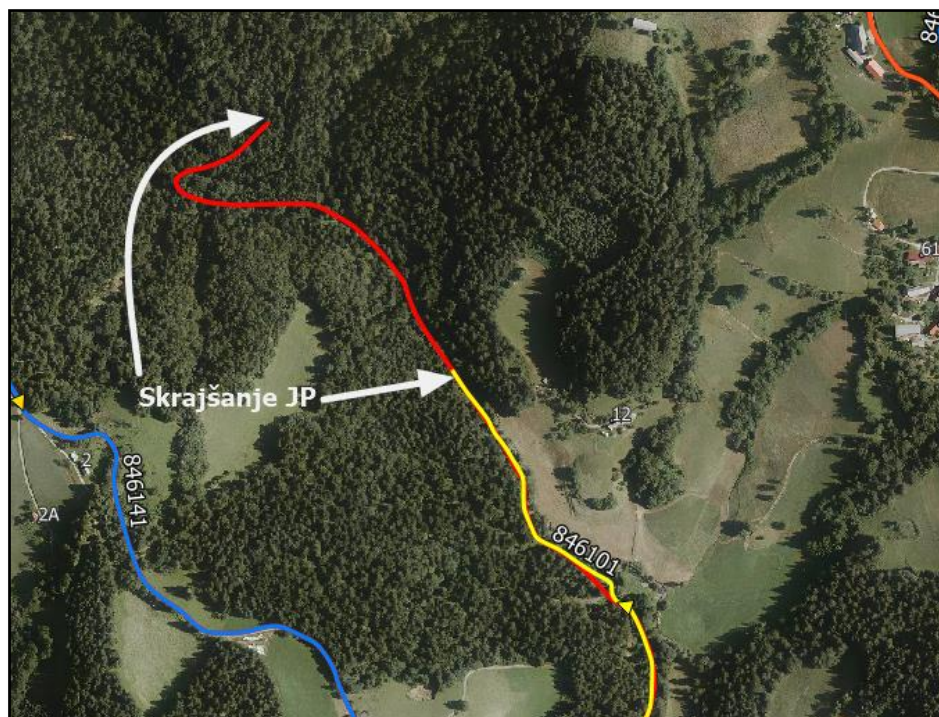
3. JP 846072 (Odcep večstanovanjski objekt Remšnik)

Kategorizira se nova javna pot – nov odsek v dolžini 60m, ki vodi do večstanovanjskega objekta.



4. JP 846101 (Koležnik – odcep Zafnikova koča)

Cesta se zaključi pri odcepu k HŠ 12. Skrajšanje celotne dolžine za 590m.

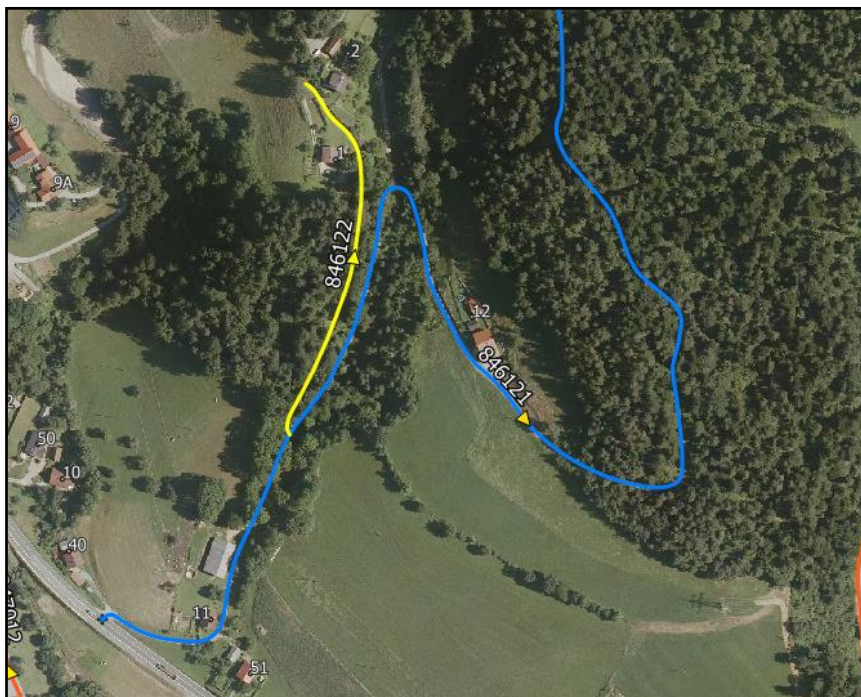




OBČINA RADLJE OB DRAVI

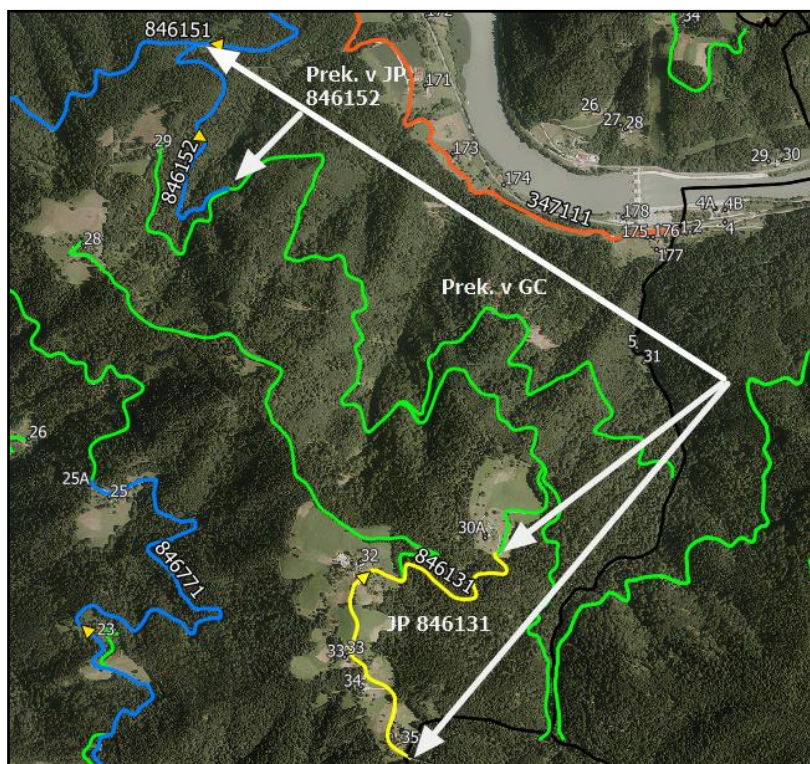
5. JP 846121 (G1 – Hudej – Podrzavnik – Snežič – Tumlj) in JP 846122 (Hudej – Podrzavnik)

Izvedel se je popravek osi ceste oz. odseka JP 846121 (podaljšanje za 6m). Kategorizira se nov odsek JP 846122 v dolžini 260m, ki vodi do 2 stanovanjskih objektov.



6. JP 846131 (Ribnica na Pohorju – Gregorič)

Določen del ceste se prekategoriizira v gozdno cesto in določen del v JP 846152. Izvedel se je popravek osi ceste. Izvedena je bila nova uskladitev medobčinske ceste s sosednjo občino - Ribnica na Pohorju, kjer se po novem začne cesta.

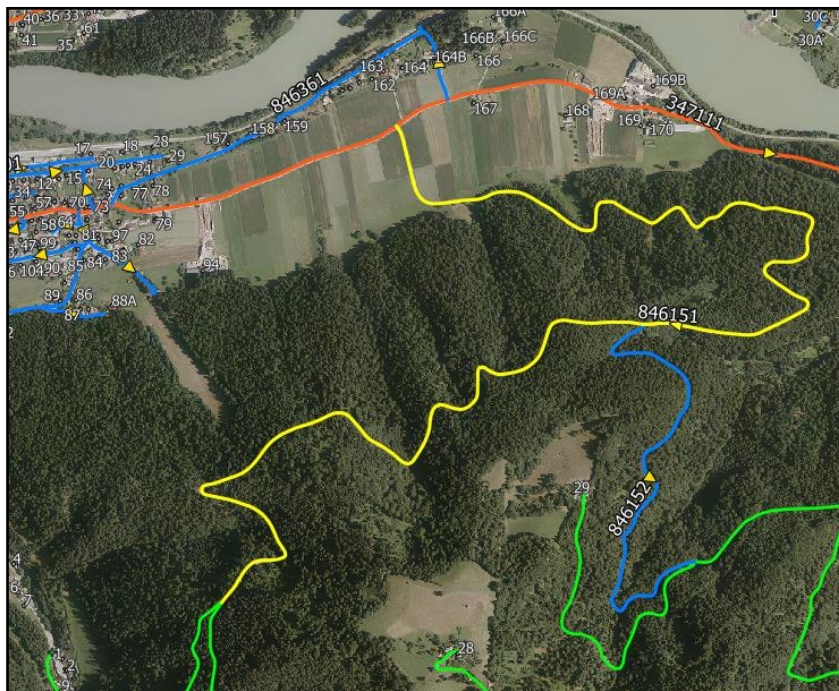




OBČINA RADLJE OB DRAVI

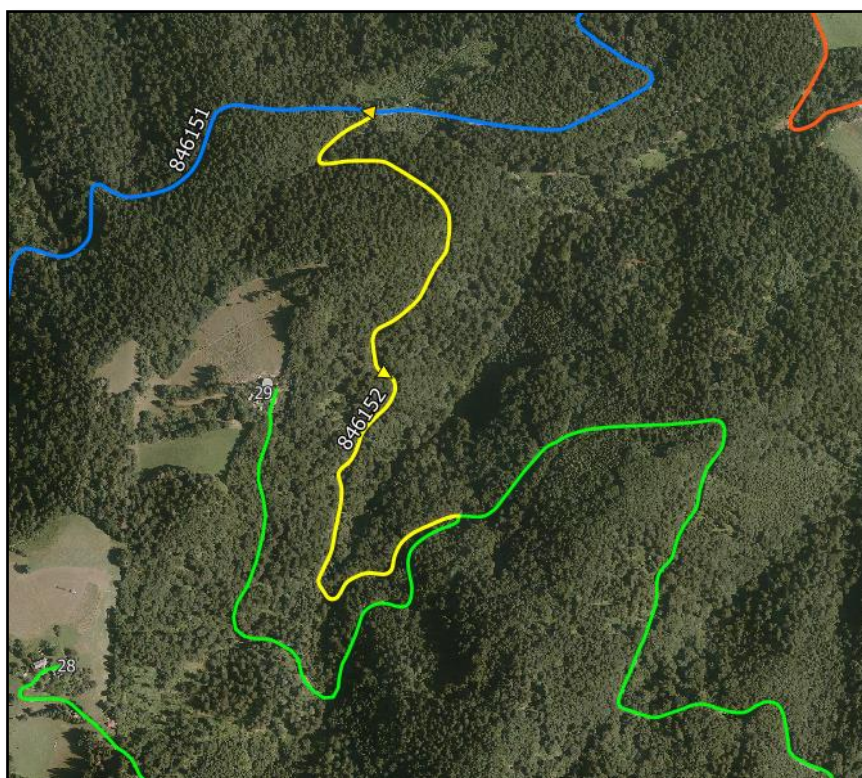
7. JP 846151 (Vuhred – Odcep Rapac)

Cesta se v določenem delu kjer je bil potek LC 347151, prekategorizira v JP.



8. JP 846152 (Razpotje – Sp. Orlica – odcep Praprotnik)

Cesta se v določenem delu kjer je bil potek LC 347151, prekategorizira v JP.

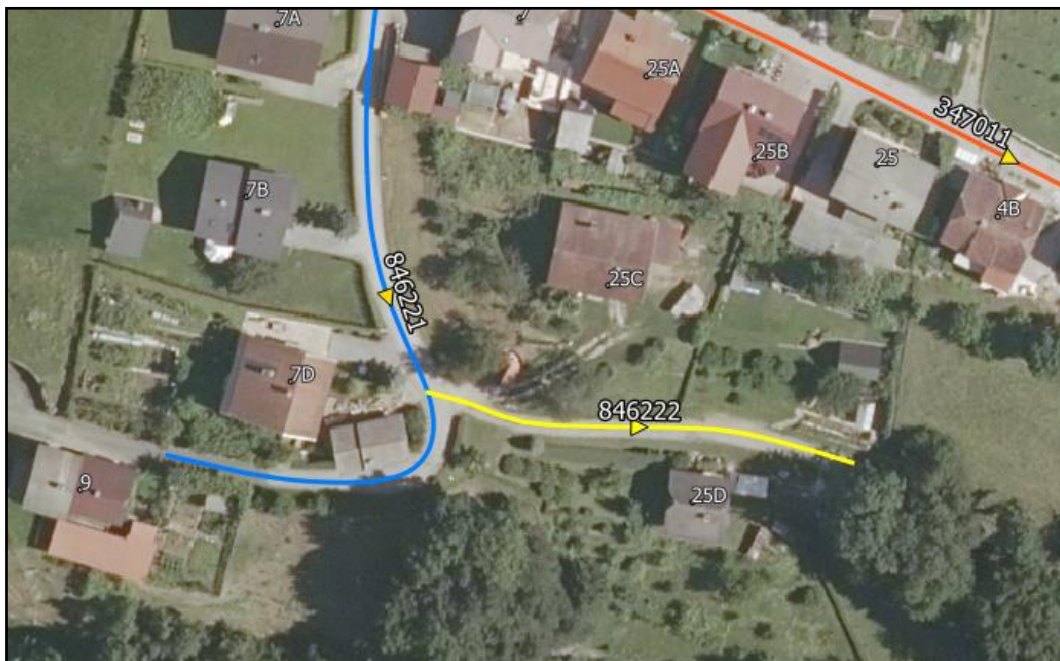




OBČINA RADLJE OB DRAVI

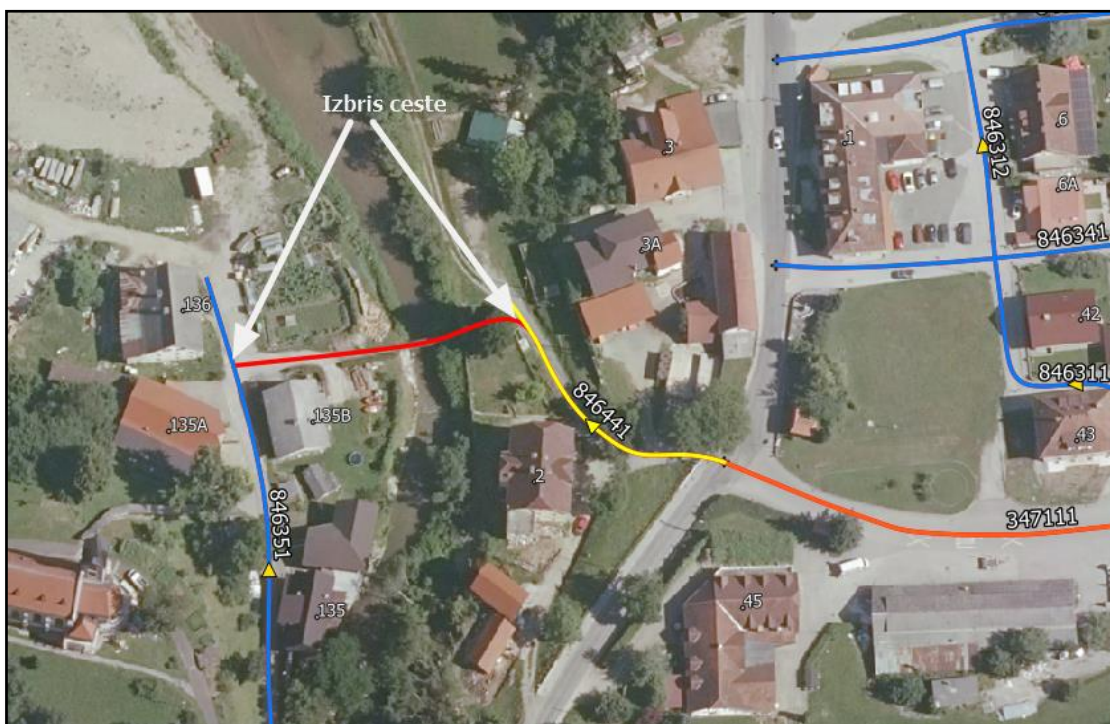
9. JP 846222 (Helbl – Krautberger)

Kategorizira se nov odsek v dolžini 68m, na katerega se priključujeta 2 stanovanjska objekta.



10. JP 846441 (Markač – Žigon)

Cesta se skrajša v delu kjer ni prevozna za 59m.

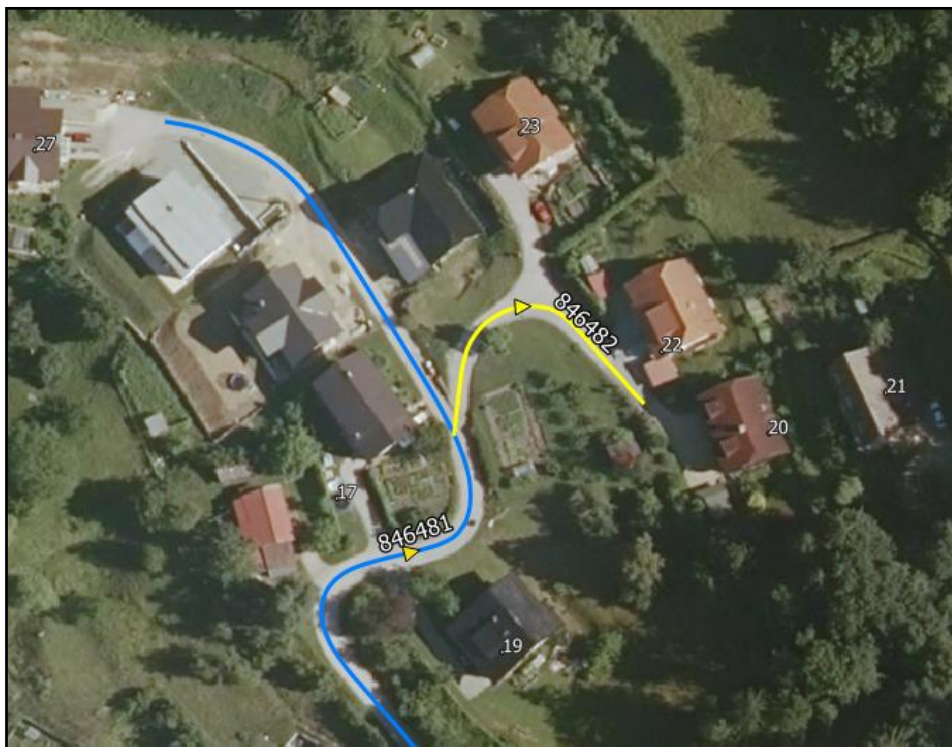




OBČINA RADLJE OB DRAVI

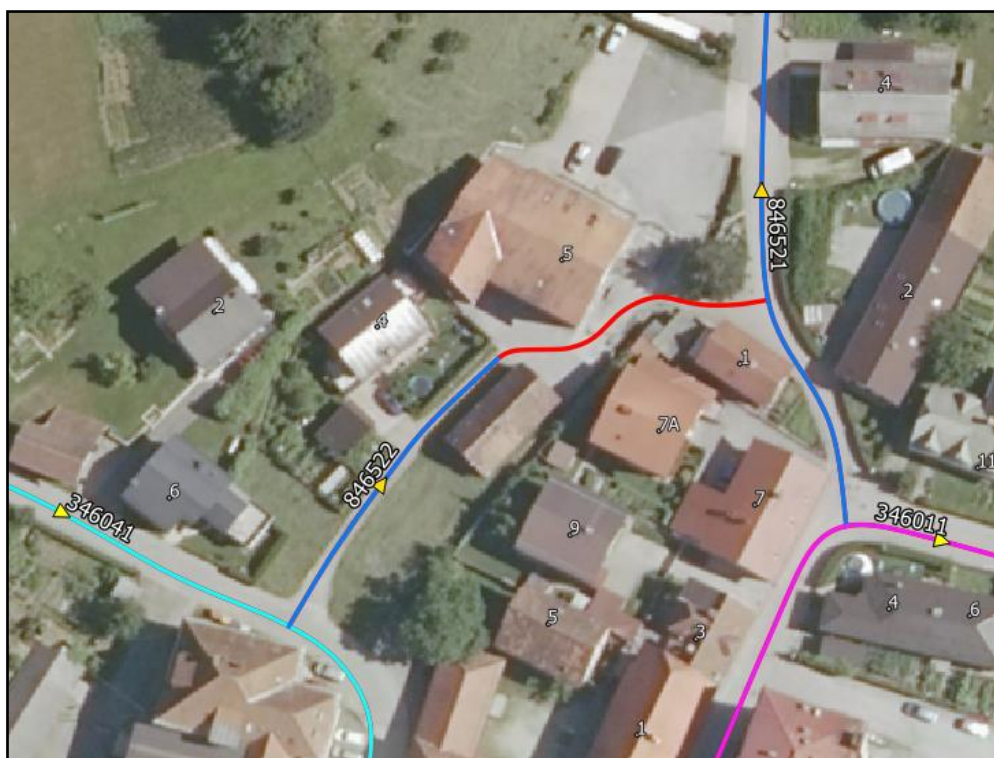
11. JP 846482 (Krapež – Tomažič)

Kategorizira se nov odsek v dolžini 54m, na katerega se priključujejo 3 stanovanjski objekti.



12. JP 846522 (Ob potoku)

Cesta se skrajša v delu kjer ni prevozna za 39m.

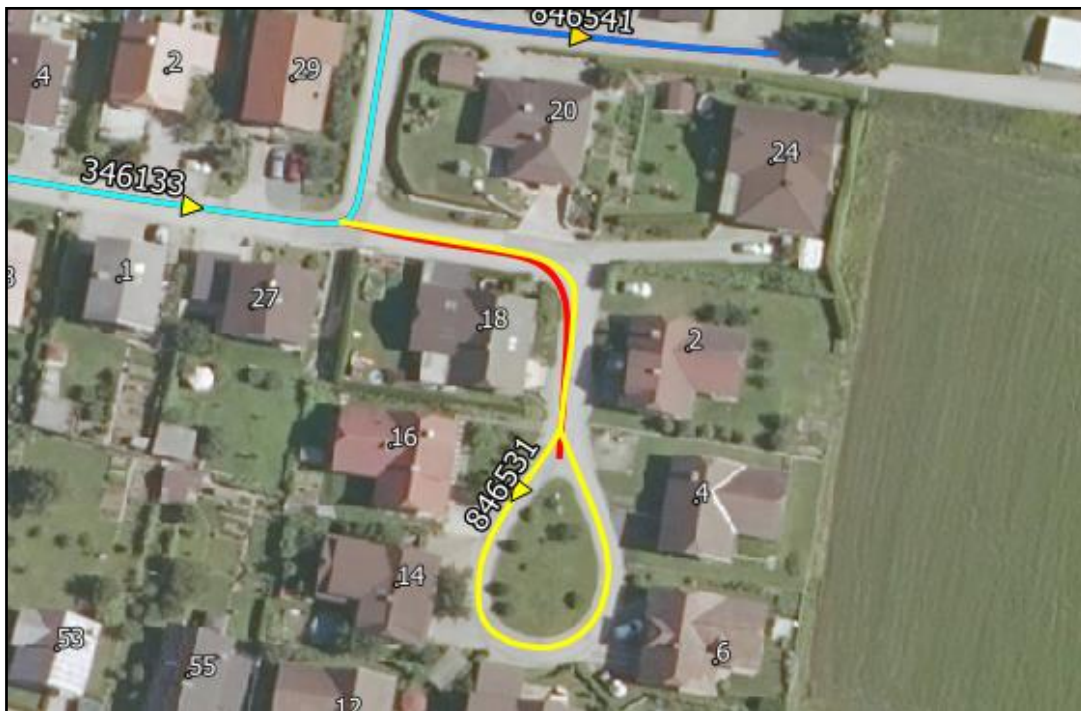




OBČINA RADLJE OB DRAVI

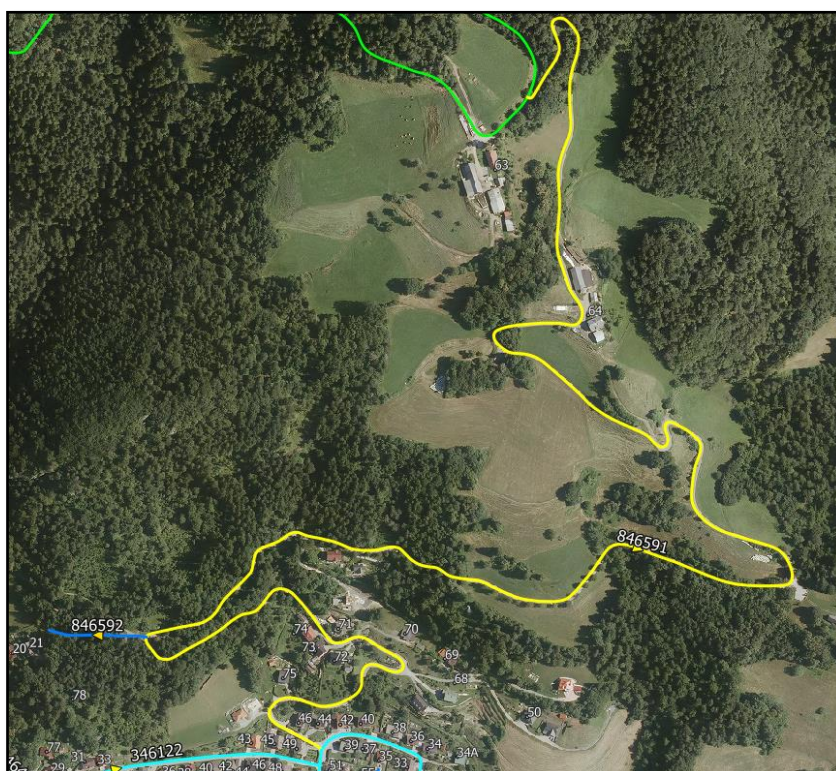
13. JP 846531 (Krožišče Razgledna ulica)

Cesta se podaljša za 77m. Nanjo se priključuje 7 stanovanjskih objektov.



14. JP 846591 (Razgledna ulica – Župank – Ižek – Pavli)

Cesta se v določenem delu, kjer je bil potek LC 377041 prekategorižira v JP.

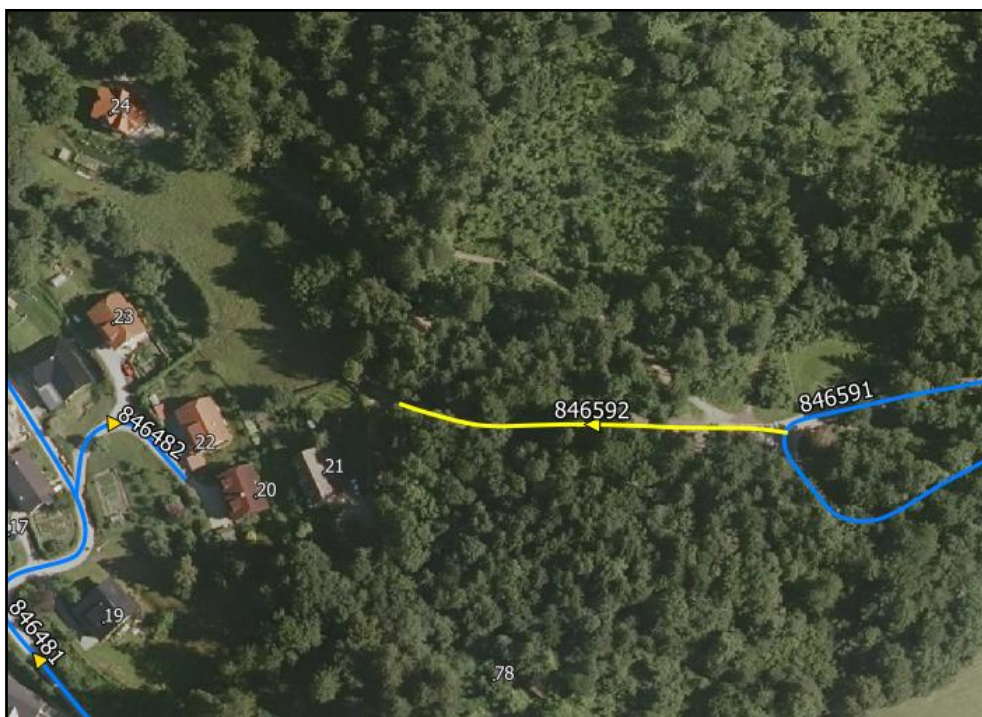




OBČINA RADLJE OB DRAVI

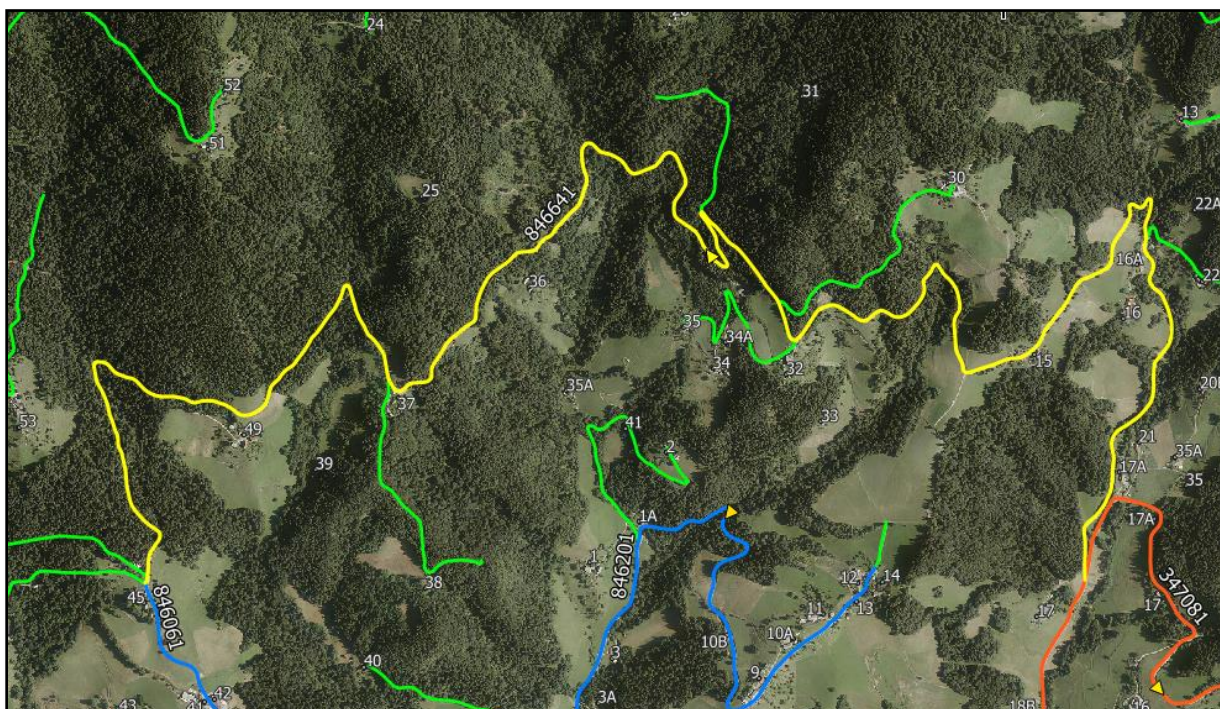
15. JP 846592 (Odcep Lukner)

Kategorizacija nove javne poti v dolžini 114m, na katero se priključujeta 2 stanovanjska objekta.



16. JP 846641 (Tišler – Grajf)

Cesta se zaradi izvzema LC 347101 podaljša do JP 846061. Izvedla se je korekcija osi poteka ceste. Dolžina se poveča za 39m.

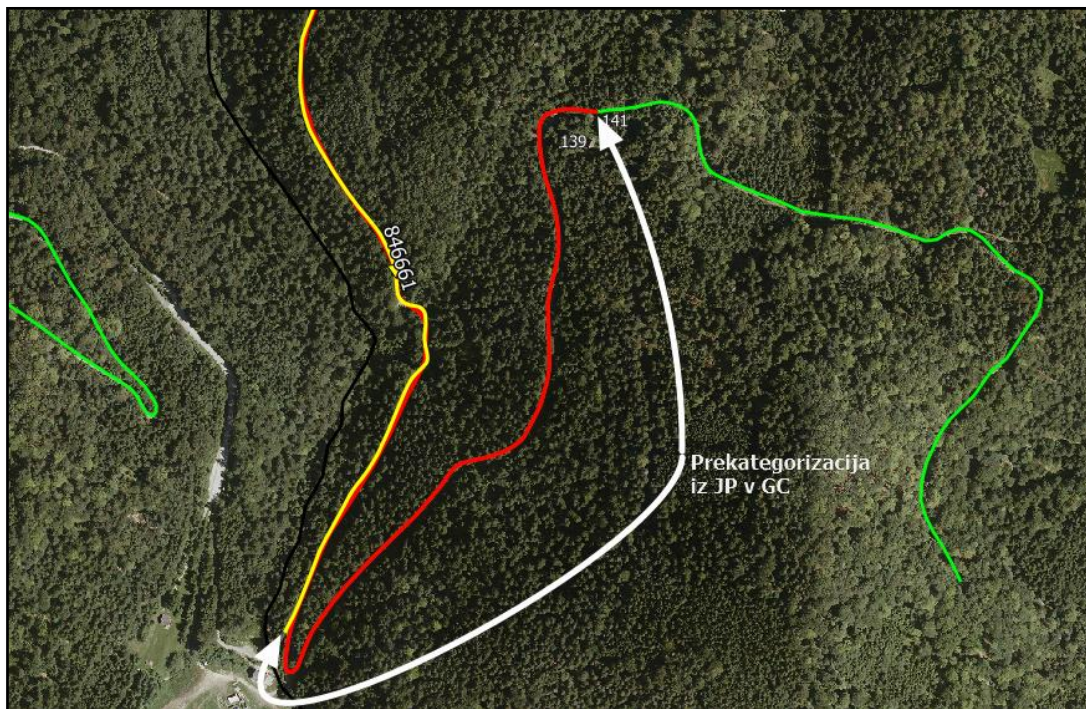




OBČINA RADLJE OB DRAVI

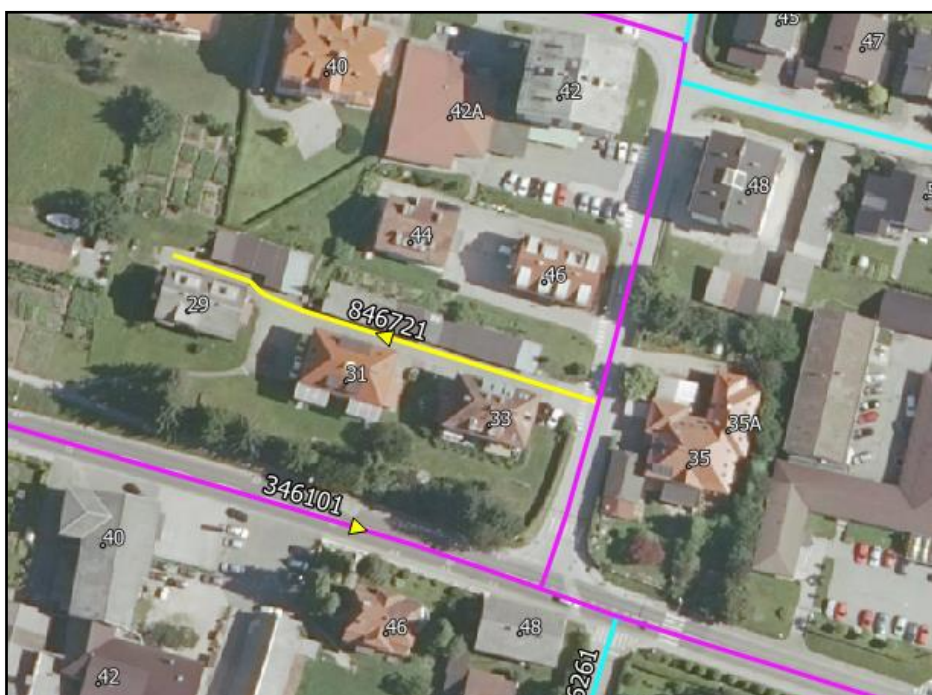
17. JP 846661 (Čavk – Peruš)

Cesta se v delu od smučišča do vikendov prekategorizira v gozdno cesto, kjer se poveže z obstoječo gozdno cesto. Skrajšanje JP za 791m.



18. JP 846721 (Mariborska ulica)

Spremeni se začetek poteka ceste zaradi sprememba kategorije ceste.

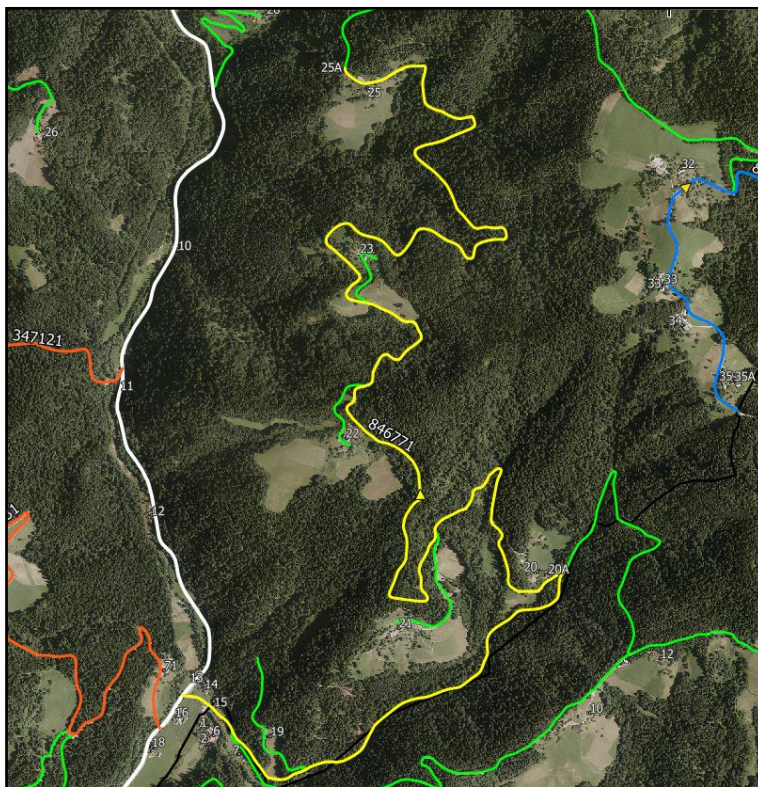




OBČINA RADLJE OB DRAVI

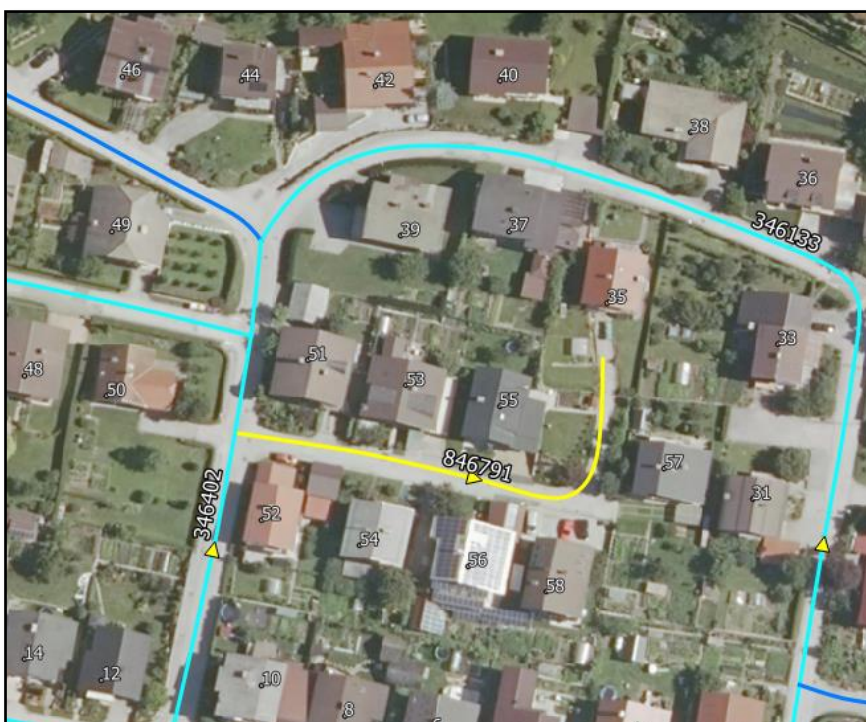
19. JP 846771 (Gregel – Ceznojnik)

Cesta se v določenem delu kjer je bil potek LC 347151 prekategorizira v JP.



20. JP 846791 (Pod Perkolico)

Spremeni se začetek poteka ceste zaradi sprememba kategorije ceste na katri se je začela.

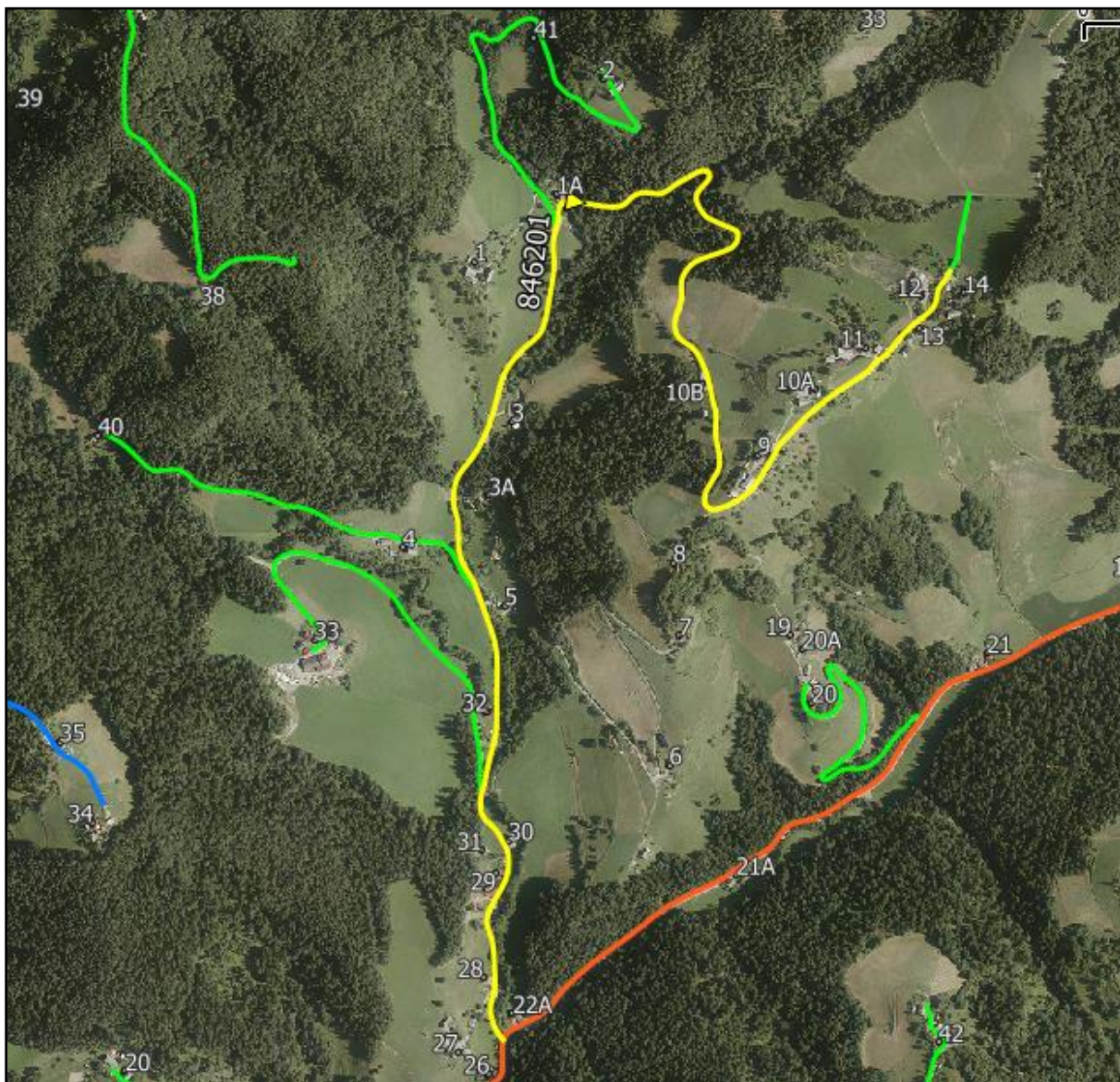




OBČINA RADLJE OB DRAVI

21. JP 846201 (Kojzekov most – Pažek)

Cesta se prekategoriizira v dolžini 2.835m iz gozdne ceste v javno pot. Na njo se priključuje več kot 10 stanovanjskih objektov.

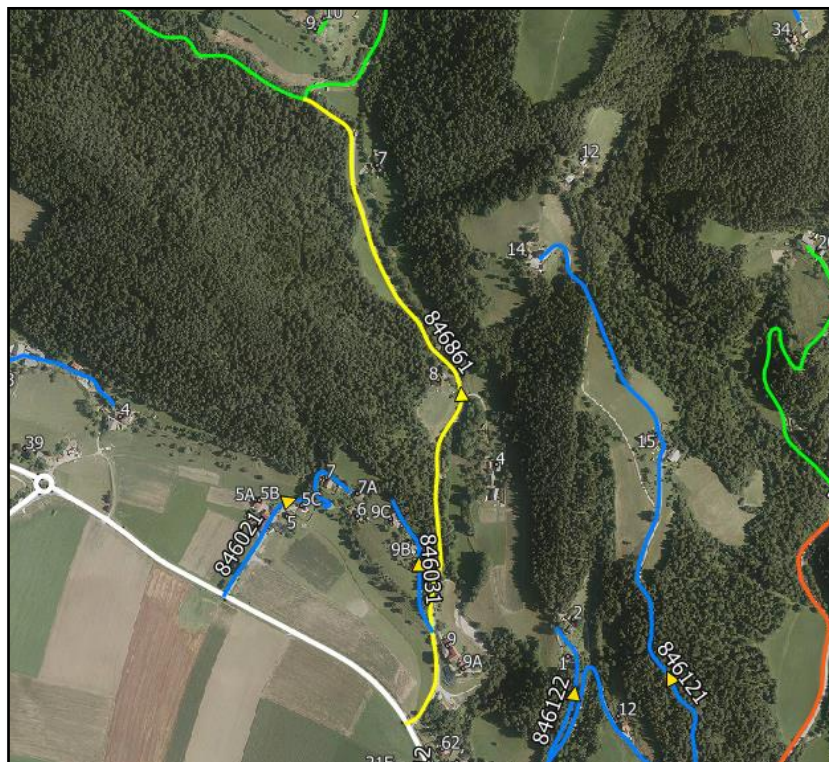




OBČINA RADLJE OB DRAVI

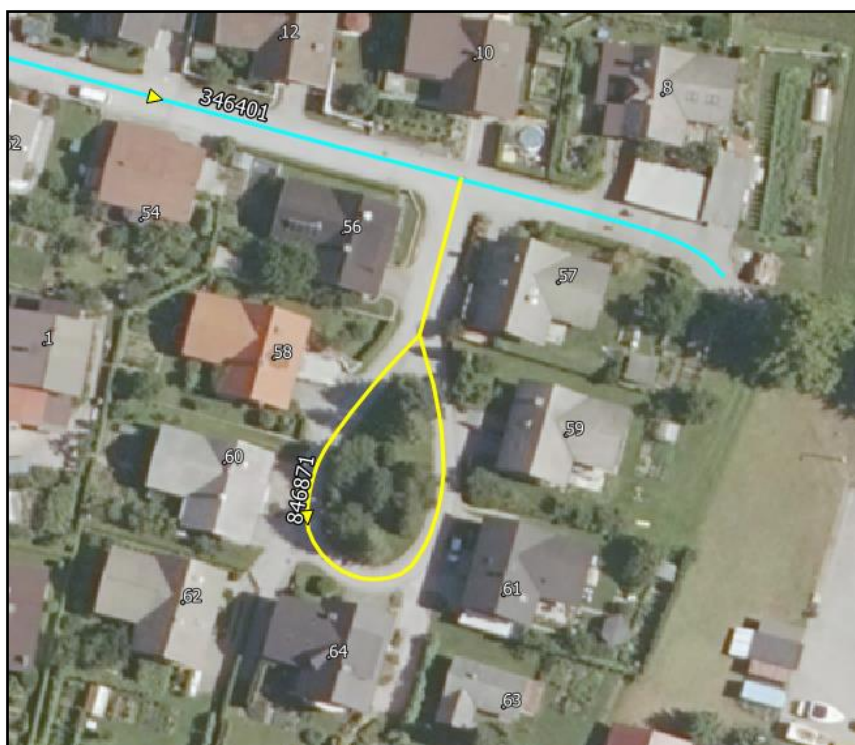
22. JP 846861 (G1 – Štajngruber)

Cesta se v določenem delu kjer je bil potek LC 347101, prekategorizira v JP.



23. JP 846871 (Krožišče Partizanska ulica)

Kategorizira se nova javna pot v dolžini 110m, na katero se priključuje 7 stanovanjskih objektov.

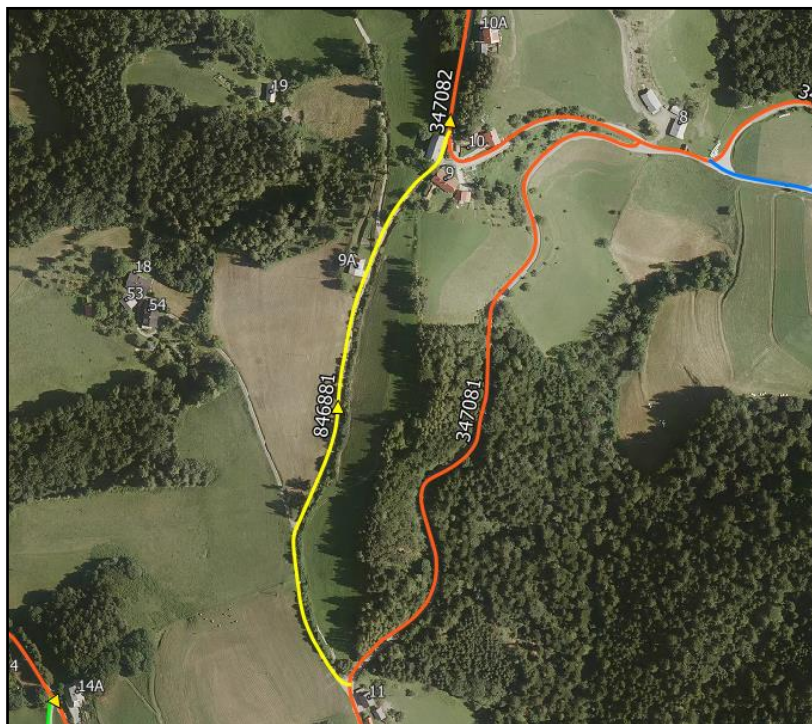




OBČINA RADLJE OB DRAVI

24. JP 846881 (Tomažič – Kajzer)

Kategorizira se nova javna pot v dolžini 543m, na katero se priključujejo 4 stanovanjski objekti.



25. JP 846891 (Igrišče Havaji)

Kategorizira se nova javna pot v dolžini 117m. Vodi do igrišča in nanjo se priključujejo 4 stanovanjski objekti.

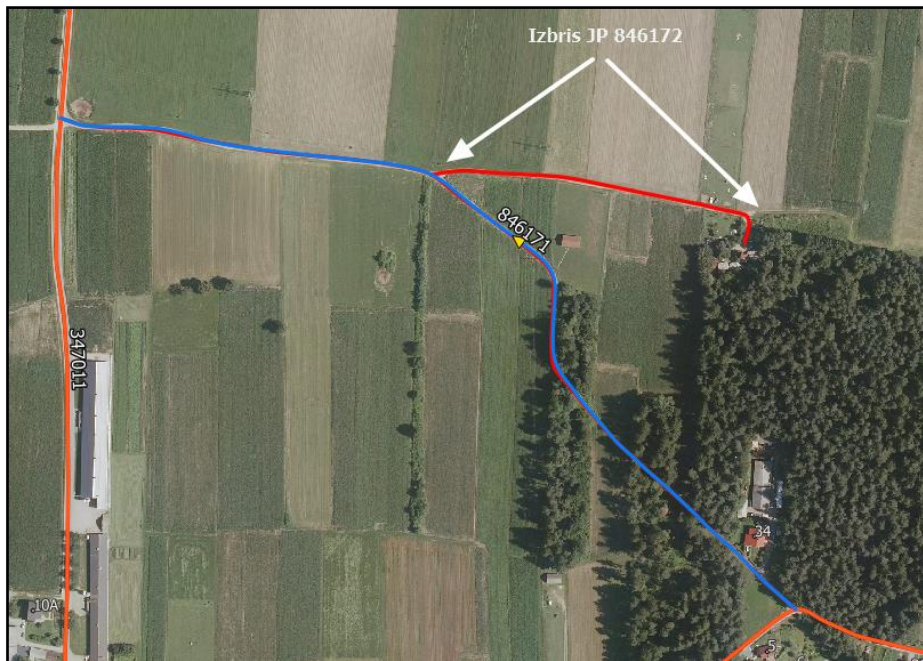




OBČINA RADLJE OB DRAVI

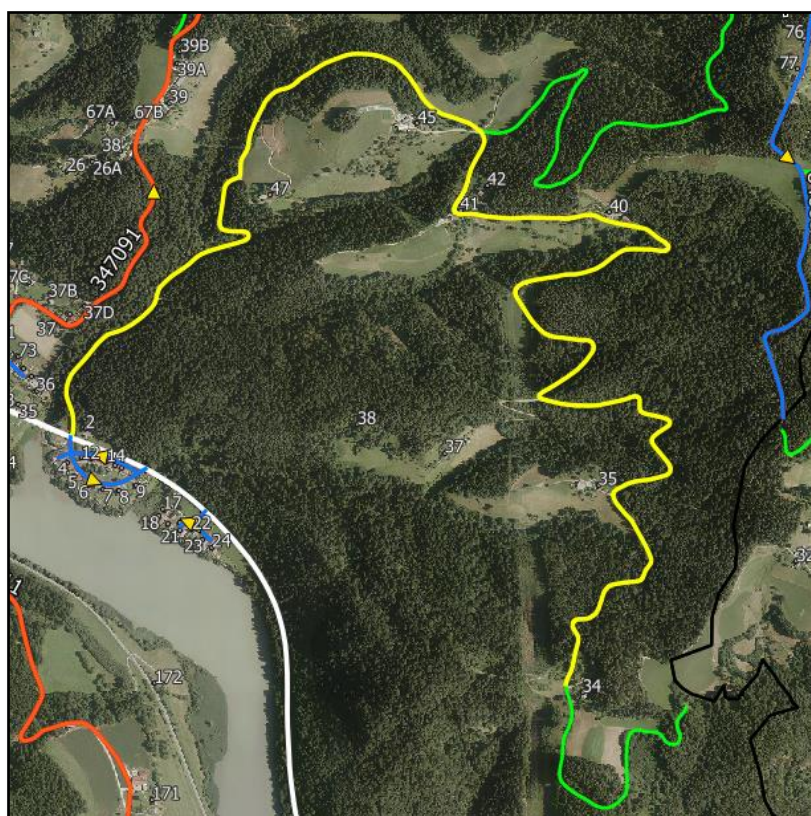
26. JP 846172 (odcep Radlje – Dobrava – konfiskat)

Cesta oz. odsek se izvzame v celotni dolžini 273m.



27. JP 846671 (G1 – Sušek)

Cesta oz. odsek se izvzame v celotni dolžini 4.481m. Prekategorizira se v gozdno cesto.





OBČINA RADLJE OB DRAVI

2. Pregled dolžin občinskih kategoriziranih cest po kategorijah

V spodnji tabeli je prikazano stanje dolžin sprememb in dopolnitev odloka (32/2009, 27/2014 in 16/2016) in osnutka odloka–2019 o spremembah in dopolnitvah odloka o kategorizaciji občinskih cest v Občini Radlje ob Dravi ter razlika med njima.

Kategorija ceste	Dolžina v m (2014, 2016)	Dolžina v m (2019)	Razlika v m
Lokalne ceste (LC)	95.845	71.245	-24.600
Zbirne mestne ali zbirne krajevne ceste (LZ)	3.755	3.869	114
Mestne ali krajevne ceste (LK)	6.082	6.245	163
Javne poti (JP)	61.419	70.078	8.659
Skupaj	167.101	151.437	-15.664

V obstoječemu odloku in njegovih spremembah in dopolnitvah je kategoriziranih 167.101m občinskih kategoriziranih cest. Z novimi spremembami in dopolnitvami odloka o kategorizaciji se glede na obstoječi odlok in njegove spremembe in dopolnitve (2009-2016) zmanjša skupna dolžina občinskih kategoriziranih cest za 15.664m. Novo stanje dolžin občinskih kategoriziranih cest v Občini Radlje ob Dravi je 151.437m, oz. 151,437km.

Na podlagi določil Zakona o cestah (Uradni list RS; 109/2010, 48/2012, 46/15 in 10/18) in 16. člena Statuta Občine Radlje ob Dravi (MUV; št. 28/2016, 35/2017, 11/2019) je Občinski svet Občine Radlje ob Dravi na seji dne 2019 sprejel

ODLOK

o spremembah in dopolnitvah Odloka o kategorizaciji občinskih cest v Občini Radlje ob Dravi

1. člen

S tem odlokom se spremeni in dopolnjuje Odlok o kategorizaciji občinskih cest v Občini Radlje ob Dravi (MUV, št. 32/09, 27/14, 16/16), v nadaljevanju: Odlok.

2. člen

V 3. členu Odloka se spremeni kategorizacija lokalnih cest (LC) tako, da se iz seznama lokalnih cest (LC) izvzamejo naslednje lokalne ceste (LC):

Zap. št.	Številka ceste ali odseka	Začetek ceste ali odseka	Potek ceste	Konec ceste ali odseka	Dolžina ceste ali odseka v občini [m]	Namen uporabe	Preostala dolžina ceste v sosednji občini [m]
6	347041	346100	Župank - Ižek - Pavli	347100	2.912	V	/
12	347101	G1-1	G1 - Grajf - Napečnik - Žohar - R434	R2-434	9.431	V	/
17	347151	R3-704	R 704 - Gregel - Cigajnar - Vuhred	347110	12.257	V	/

ter spremeni se navedba skupne dolžine lokalnih cest tako, da se glasi:

»Skupaj: 71.245 m«.

3. člen

V 4. členu Odloka se spremeni in dopolni kategorizacija zbirnih mestnih cest ali zbirnih krajevnih cest (LZ) tako, da se v seznamu zbirnih mestnih cest ali zbirnih krajevnih cest (LZ) spremenijo naslednje zbirne mestne ceste ali zbirne krajevne ceste (LZ):

Zap. št.	Številka ceste ali odseka	Začetek ceste ali odseka	Potek ceste	Konec ceste ali odseka	Dolžina ceste ali odseka v občini [m]	Namen uporabe	Preostala dolžina ceste v sosednji občini [m]
1	346011	346100	Partizanska ulica - Mariborska cesta	346100	707	V	/

ter spremeni se navedba skupne dolžine zbirnih mestnih cest ali zbirnih krajevnih cest, da se glasi:

»Skupaj: 3.869m«.

4. člen

V 4. členu Odloka se spremeni in dopolni kategorizacija mestnih cest ali krajevnih cest (LK) tako, da se v seznamu mestnih cest ali krajevnih cest (LK) spremenijo in dodajo naslednje mestne ceste ali krajevne ceste (LK):

Zap. št.	Številka ceste ali odseka	Začetek ceste ali odseka	Potek ceste	Konec ceste ali odseka	Dolžina ceste ali odseka v občini [m]	Namen uporabe	Preostala dolžina ceste v sosednji občini [m]
9	346122	346010	Pod Perkolico	346400	478	V	/
11	346132	346010	Vorančeva ulica	346400	241	V	/
12	346133	346400	Vorančeva ulica	346400	356	V	/
30	346401	346010	Partizanska ulica	HŠ 8	200	V	/
30a	346402	346010	Partizanska - Ulica Pod Perkolico	346130	163	V	/

ter spremeni se navedba skupne dolžine zbirnih mestnih cest ali zbirnih krajevnih cest, da se glasi:

»Skupaj: 6.245m«.

5. člen

V 5. členu Odloka se: - spremeni in dopolni kategorizacija javnih poti (JP) tako, da se v seznamu javnih poti (JP) spremenijo naslednje javne poti (JP):

Zap. št.	Številka ceste ali odseka	Začetek ceste ali odseka	Potek ceste	Konec ceste ali odseka	Dolžina ceste ali odseka v občini [m]	Namen uporabe	Preostala dolžina ceste v sosednji občini [m]
3	846031	846860	Gauger - Marsel	HŠ NH	255	V	/
10	846061	846640	Grajf - Topler	HŠ 34	1.038	V	/
11a	846072	846070	Odcep večstanovanjski objekt Remšnik	HŠ 5	60	V	/
14	846101	347080	Koležnik – odcep Zafnikova koča	HŠ 12	1.856	V	/
16	846121	G1-1	G1 – Hudej – Podrzavnik – Snežič - Tumpl	HŠ 14	1.834	V	/
16a	846122	846120	Hudej - Podrzavnik	HŠ 2	260	V	/
17	846131	319860	Ribnica na Pohorju - Gregorič	Gozdna cesta	1.709	V	1.989 – Ribnica na Pohorju
19	846151	347110	Vuhred – odcep Rapac	Gozdna cesta	3.892	V	/
19a	846152	846150	Razpotje – Sp. Orlica – odcep Praprotnik	Gozdna cesta	1.184	V	/
27a	846222	846220	Helbl - Krautberger	HŠ 25D	68	V	/
56	846441	R3-704	Markač - Žigon	HŠ 3A	62	V	/
60a	846482	846480	Krapež - Tomažič	HŠ 20	54	V	/
65	846522	346040	Ob potoku	HŠ 5	46	V	/
66	846531	346130	Krožišče Razgledna ulica	HŠ 2	135	V	/
72	846591	346400	Razgledna ulica – Župank – Ižek - Pavli	Gozdna cesta	2.674	V	/
73	846592	846590	Odcep Lukner	HŠ 21	114	V	/
77	846641	347080	Tišler - Grajf	846060	6.623	V	/
78	846661	347140	Čavk - Peruš	Gozdna cesta	5.141	V	/
86	846721	346010	Mariborska ulica	HŠ 29	90	V	/
94	846771	R3-704	Gregel - Ceznojnik	Gozdna cesta	6.435	V	/
96	846791	346400	Pod Perkolico	HŠ 35	95	V	/
105	846201	347080	Kojzekov most - Pažek	HŠ 14	2.835	V	/

OSNUTEK ODLOKA O SPREMEMBAH IN DOPOLNITVAH ODLOKA O KATEGORIZACIJI OBČINSKIH CEST V
OBČINI RADLJE OB DRAVI

Zap. št.	Številka ceste ali odseka	Začetek ceste ali odseka	Potek ceste	Konec ceste ali odseka	Dolžina ceste ali odseka v občini [m]	Namen uporabe	Preostala dolžina ceste v sosednji občini [m]
106	846861	G1-1	G1 - Štajngruber	Gozdna cesta	1.273	V	/
107	846871	346400	Krožišče Partizanska ulica	HŠ 57	110	V	/
108	846881	347080	Tomažič - Kajzer	347080	543	V	/
109	846891	347010	Igrišče Havaji	Igrišče	117	V	/

- spremeni kategorizacija javnih poti (JP) tako, da se iz seznama javnih poti (JP) izvzamejo naslednje javne poti (JP):

Zap. št.	Številka ceste ali odseka	Začetek ceste ali odseka	Potek ceste	Konec ceste ali odseka	Dolžina ceste ali odseka v občini [m]	Namen uporabe	Preostala dolžina ceste v sosednji občini [m]
22.	846172	846170	Odcep Radlje – Dobrava - konfiskat	KONFISKAT	273	V	/
79.	846671	G1-1	G1 - Sušek	HŠ 34	4.481	V	/

ter spremeni se navedba skupne dolžine javnih poti tako, da se glasi:

»Skupaj: 70.078m«.

6. člen

H kategorizaciji občinskih cest, določenih s tem odlokom, je bilo v skladu z določbo 18. člena Uredbe o merilih za kategorizacijo javnih cest (Uradni list RS, št. 49/97, 113/09) pridobljeno pozitivno mnenje Direkcije Republike Slovenije za ceste št. _____ z dne _____.

7. člen

Ta odlok začne veljati naslednji dan po objavi v Medobčinskem uradnem vestniku.

Številka:.....

Radlje ob Dravi, dne

ŽUPAN OBČINE RADLJE

OB DRAVI

mag. Alan Bukovnik