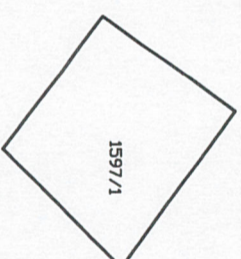
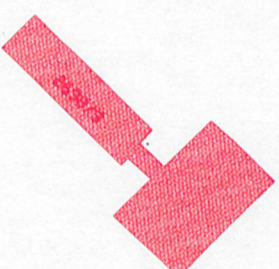


LEGENDA



K.O. PIRAN -sedanje stanje



K.O. PIRAN -stara izmera

Opomba: prikaz parcel stare izmere izkazuje stanje iz pogodbe med VIZ Piran, TOZD za korekcijo sluha in govora Portorož in med DO Emna TOZD Hoteli Bernardin z dne 18.03.1987



GEOTIM
www.geotim.si

GEOTIM 89 d.o.o.
PE Koper, Vojkovo nabrežje 4, 6000 Koper
email: aljosa@geotim.si
TEL: 05 6262 000 FAX: 05 6261 999

GRAFIČNA KOMPARACIJA ŠT.: GEOTIM-2015/1
M=1:500

Občina: PIRAN
Katastrska občina: PIRAN
Parcelna številka: 1607/1, 1607/2
naročnik: HOTELI BERNARDIN
OBALA 2
6320 PORTOROŽ

elaborat: GRAFIČNA KOMPARACIJA

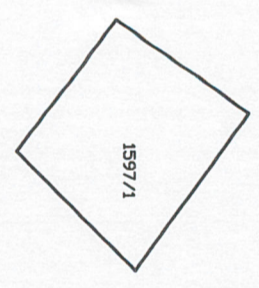
datum: 15.10.2015

direktor: BERTOK ALJOŠA univ.dipl.ing.geod.

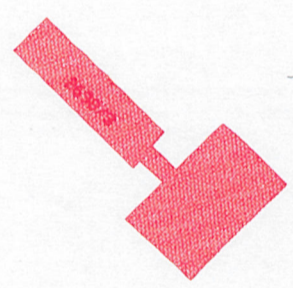
GEOTIM
Geodim 89 d.o.o. Plova 53/A 6281 Škofje



LEGENDA



K.O. PIRAN -sedanje stanje



K.O. PIRAN -stara izmera

Opomba: prikaz parcel stare izmere izkazuje stanje iz pogodbe med Občino Piran in med TOZD center za korekcijo sluha in govora Portorož št. 36-2/78-79 z dne 04.06.1981



www.geotim.si

GEOTIM 89 d.o.o.
 PE Koper, Vojkovo nabrežje 4, 6000 Koper
 email: aljosa@geotim.si
 TEL: 05 6262 000 FAX: 05 6261 999

GRAFIČNA KOMPARACIJA ŠT.: GEOTIM-2015/1
 M=1:500

Občina: PIRAN
 Katastrska občina: PIRAN
 Parcelna številka: 1607/1, 1607/2
 naročnik: HOTELI BERNARDIN
 OBALA 2
 6320 PORTOROŽ
 elaboret: GRAFIČNA KOMPARACIJA

datum: 15.10.2015
 direktor: BERTOK ALJOŠA univ.dipl.ing.geod.



Geotim 89 d.o.o. Rovarje 33/A 6000 Koper