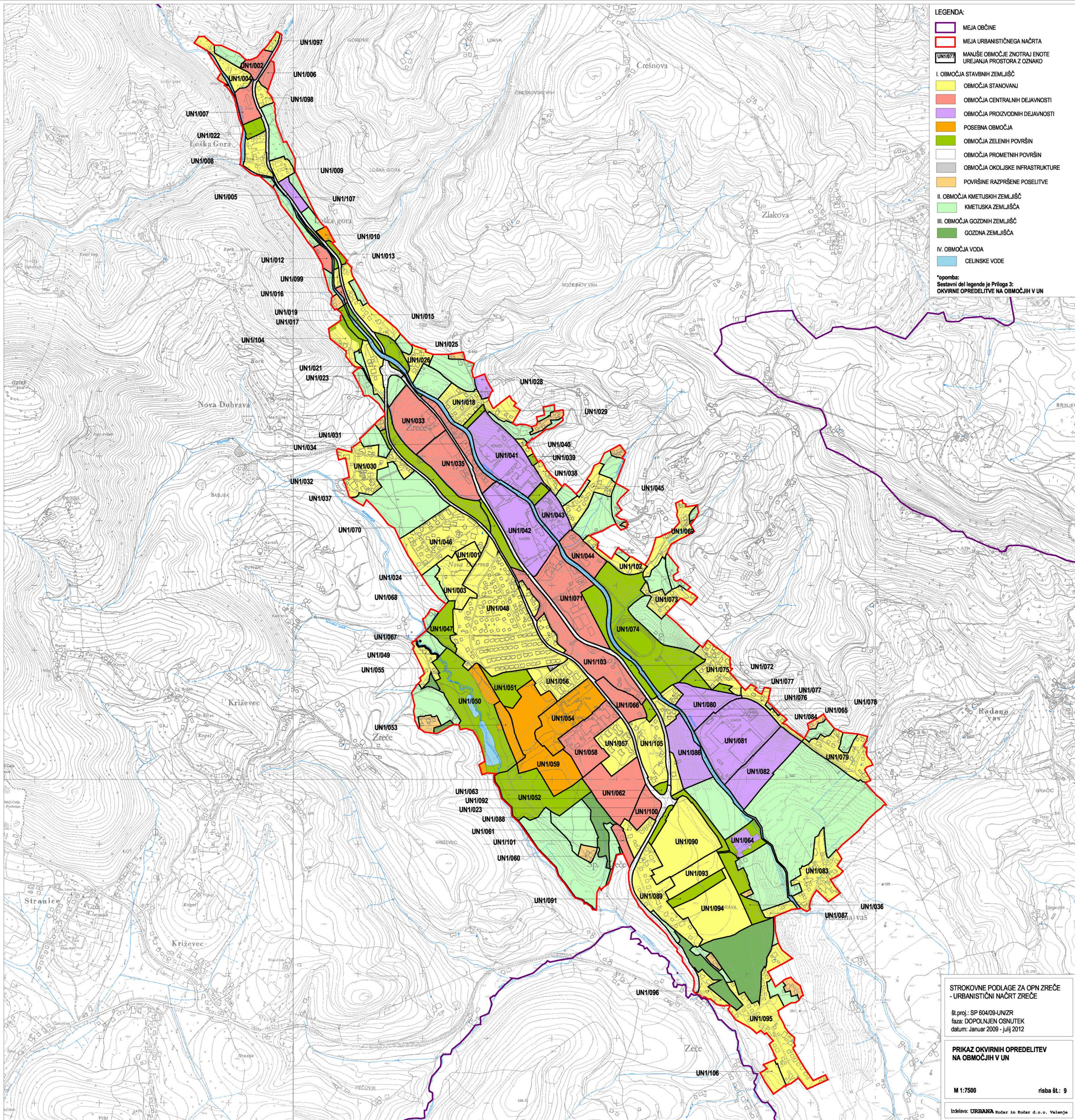


- LEGENDA:**
- MEJA OBČINE
 - MEJA URBANISTIČNEGA NAČRTA
 - MANJŠE OBMOČJE ZNOTRAJ ENOTE UREJANJA PROSTORA Z OZNAKO UN1/077
- I. OBMOČJA STAVBNIH ZEMLJIŠČ**
- OBMOČJA STANOVANJ
 - OBMOČJA CENTRALNIH DEJAVNOSTI
 - OBMOČJA PROIZVODNIH DEJAVNOSTI
 - POSEBNA OBMOČJA
 - OBMOČJA ZELENIH POVRŠIN
 - OBMOČJA PROMETNIH POVRŠIN
 - OBMOČJA OKOLJSKE INFRASTRUKTURE
 - POVRŠINE RAZPRŠENE POSELITVE
- II. OBMOČJA KMETIJSKIH ZEMLJIŠČ**
- KMETIJSKA ZEMLJIŠČA
- III. OBMOČJA GOZDNIH ZEMLJIŠČ**
- GOZDNA ZEMLJIŠČA
- IV. OBMOČJA VODA**
- CELINSKE VODE
- *opomba:
Sestavni del legende je Priloga 3:
OKVIRNE OPREDELITVE NA OBMOČJIH V UN



STROKOVNE PODLAGE ZA OPN ZREČE
- URBANISTIČNI NAČRT ZREČE

št.proj.: SP 604/09-UN/ZR
faza: DOPOLNJEN OSNUTEK
datum: Januar 2009 - julij 2012

**PRIKAZ OKVIRNIH OPREDELITEV
NA OBMOČJIH V UN**

M 1:7500 risba št.: 9

Izdelava: URBANA Ročar in Ročar d.o.o. Velenje