



## OBČINA TREBNJE ŽUPAN

[www.trebnje.si](http://www.trebnje.si)

E: [obcina.trebnje@trebnje.si](mailto:obcina.trebnje@trebnje.si)

Goliev trg 5, 8210 TREBNJE

T: 07 348 11 00

Datum: 16. 10. 2019

OBČINSKI SVET OBČINE TREBNJE

### **ZADEVA: Odgovor na svetniško vprašanje, podanega na 8. redni seji Občinskega sveta Občine Trebnje z dne 4. 9. 2019**

#### **Član občinskega sveta Občine Trebnje je podal pobudo za omejitev hitrosti na regionalni cesti R1 1162 Trebnje-Mokronog ob priključku JP 927 126 na regionalno cesto**

Odgovor Občine Trebnje:

Občina Trebnje je preučila problematiko priključka občinske ceste JP 927 126 (Dol pri Trebnjem) na regionalno cesto R1 1162 Trebnje-Mokronog in možnosti omejitve hitrosti. Ker je upravljalec te ceste Direkcija Republike Slovenije za infrastrukturo, Tržaška cesta 19, 1000 Ljubljana (v nadaljevanju DRSI), Občina Trebnje na tej cesti nima pristojnosti za spreminjanje prometne signalizacije. Dne 12. 9. 2019 je bil zato s strani Občine Trebnje na DRSI poslan dopis s pobudo za vzpostavitev prometne signalizacije za omejitev hitrosti 70 km/h (v prilogi). V dopisu je pojasnjeno, da bi prometna signalizacija za omejitev hitrosti zmanjšala nevarnost za promet na tem območju.

S spoštovanjem.

Pripravil:  
mag. Janko Zakrajšek,  
Vodja oddelka za okolje, prostor in  
infrastrukturo

Alojzij Kastelic  
ŽUPAN l.r.

Priloge:

- Dopis: Pobuda za vzpostavitev prometne signalizacije



## OBČINA TREBNJE ŽUPAN

[www.trebnje.si](http://www.trebnje.si)

E: [obcina.trebnje@trebnje.si](mailto:obcina.trebnje@trebnje.si)

Goliev trg 5, 8210 TREBNJE

T: 07 348 11 00

Številka: 371-5/2019-28

Datum: 12. 9. 2019

Ministrstvo za infrastrukturo  
Direkcija Republike Slovenije za infrastrukturo  
Tržaška cesta 19  
1000 Ljubljana

### **ZADEVA: Pobuda za vzpostavitev prometne signalizacije**

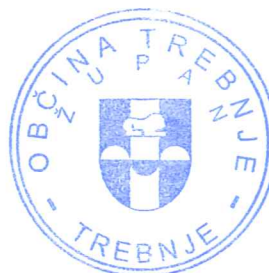
Občina Trebnje na podlagi ugotovljene problematike priključka občinske ceste JP 927126 (Dol pri Trebnjem) na regionalno cesto R1 1162 Trebnje-Mokronog podaja pobudo za vzpostavitev prometne signalizacije za omejitev hitrosti 70 km/h na regionalni cesti. Ugotovljeno je bilo, da območje priključka lokalne ceste na regionalno cesto Trebnje-Mokronog zaradi nepreglednosti odseka ceste in visokih hitrosti vozil predstavlja nevarnost za promet v primeru vključevanja vozil na regionalno cesto.

Z omejitvijo hitrosti 70 km/h na tem odseku regionalne ceste R1 1162 Trebnje-Mokronog, bi omogočili varnejše vključevanje vozil s priključka JP 927126 in tako zmanjšali nevarnost za promet na tem območju. Prosim, da zadevo preučite in zmanjšate nevarnost z vzpostavitvijo nove prometne signalizacije.

S spoštovanjem.

Pripravil/a:  
mag. Janez Zakrajšek, univ. dipl. inž. vod.  
in kom. inž.  
vodja oddelka

Alojzij Kastelic  
ŽUPAN

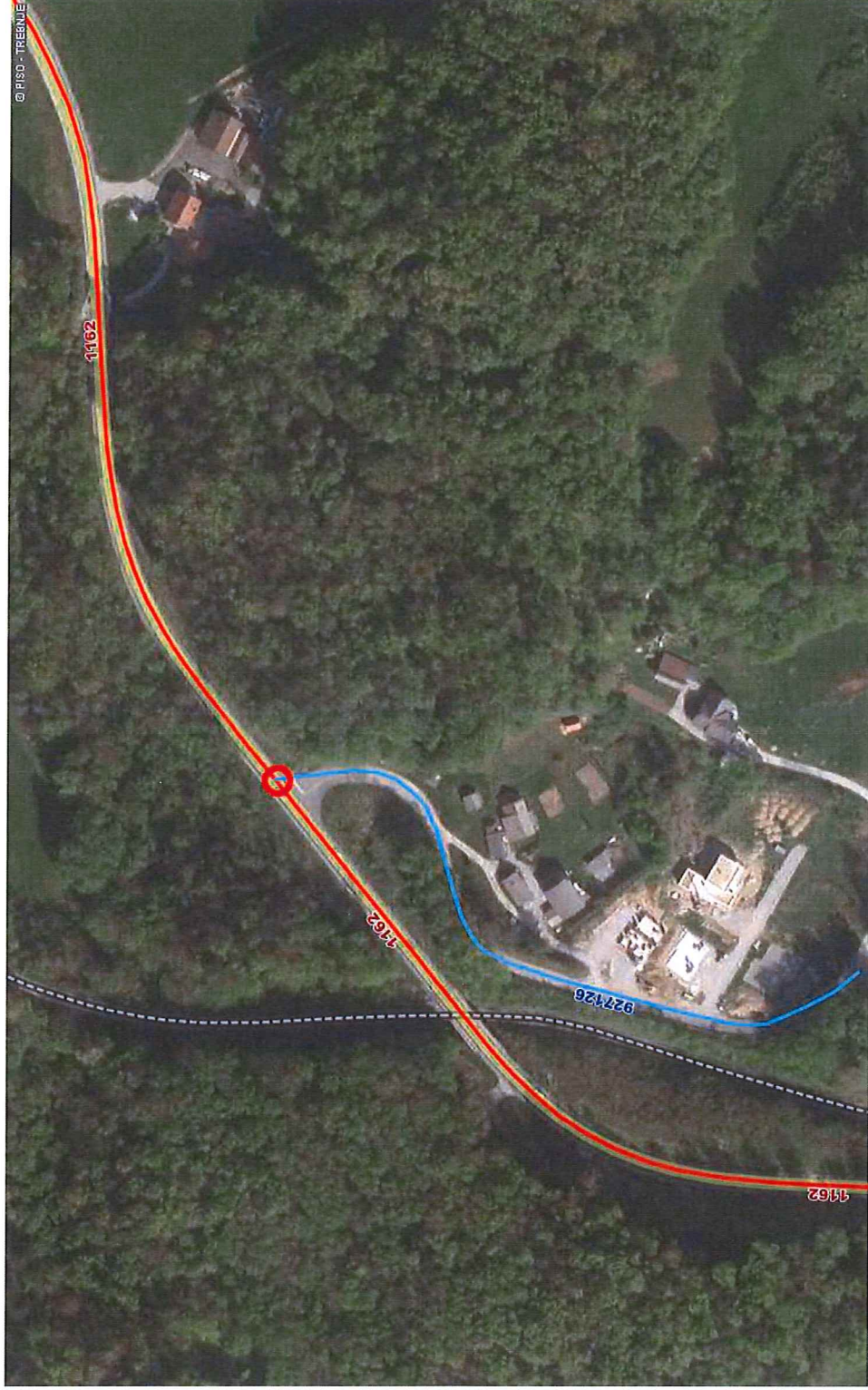


Priloge:  
– grafični prikaz priključka

Poslano:  
– naslovníku

Vložiti:  
– v spis

Gospodarska infrastruktura (GJI) > Promet



LEGENDA:

Cesta - državna cesta



Cesta - občinska cesta



0 100 m

merilo 1: 2500

0 10 cm

referenčna linija

OZNAČENA LOKACIJA: Y = 502731.5, X = 86337.5 (D48/GK)

<http://www.geoprosor.net/piso>; čas izpisa: 13. september 2019 8:09:21; uporabnik: darja.gorenc@trebnje.si  
Numerično merilo je veljavno, če znaša dolžina referenčne linije 10 cm. Grafično merilo je veljavno v vsakem primeru.  
© PISO - OBČINA TREBNJE



**y = 502731.5 m x = 86337.5 m (D48/GK), z = ~ 292.6 m**

najbližja hišna številka (100 m): **Dol pri Trebnjem 1, 8210 Trebnje**

katastrska občina: **1421-MEDVEDJE SELO**, parcela: **1173/101**

**Cesta - državna cesta:**

ID: 17513654  
ID UPR: 46206  
VRSTA: 1101  
VRSTA OPIS: Cesta (os ceste)  
CC KLASIFIKACIJA: 21110  
CC KLAS, OPIS: Avtoceste, hitre ceste, glavne ceste in regionalne ceste  
POLOŽAJNA NATANČNOST: 2  
POLOŽAJNA NAT. OPIS: od 0,1m do 1m  
VIR: 11  
VIR OPIS: GPS - ne geodetska metoda izmere (mobilni ali ročni GNSS sprejemniki)  
DATUM VIRA: 2012-12-31  
UPRAVLJAVEC MATIČNA: 5854814  
UPRAVLJAVEC: REPUBLIKA SLOVENIJA  
IZVAJALEC GJS MATIČNA: 5300177  
IZVAJALEC GJS: DIREKCIJA RS ZA INFRASTRUKTURO  
DATUM ELABORATA: 2013-4-23  
DIMENZIJA YX [m]:  
DIMENZIJA Z [m]:  
KAT. CESTE (ATR1): 5  
KAT. CESTE (OPIS): R1 - regionalna cesta I. reda  
ŠIF. ODSEKA (ATR4): 1162  
OPIS: TREBNJE-MOKRONOG  
DOLŽINA [m]:

**Cesta - državna cesta:**

ID: 17513655  
ID UPR: 46207  
VRSTA: 1101  
VRSTA OPIS: Cesta (os ceste)  
CC KLASIFIKACIJA: 21110  
CC KLAS, OPIS: Avtoceste, hitre ceste, glavne ceste in regionalne ceste  
POLOŽAJNA NATANČNOST: 2  
POLOŽAJNA NAT. OPIS: od 0,1m do 1m  
VIR: 11  
VIR OPIS: GPS - ne geodetska metoda izmere (mobilni ali ročni GNSS sprejemniki)  
DATUM VIRA: 2012-12-31  
UPRAVLJAVEC MATIČNA: 5854814  
UPRAVLJAVEC: REPUBLIKA SLOVENIJA  
IZVAJALEC GJS MATIČNA: 5300177

IZVAJALEC GJS: DIREKCIJA RS ZA INFRASTRUKTURO  
DATUM ELABORATA: 2013-4-23  
DIMENZIJA YX [m]:  
DIMENZIJA Z [m]:  
KAT. CESTE (ATR1): 5  
KAT. CESTE (OPIS): R1 - regionalna cesta I. reda  
ŠIF. ODSEKA (ATR4): 1162  
OPIS: TREBNJE-MOKRONOG  
DOLŽINA [m]:

**Cesta - občinska cesta:**

ID: 24721626  
ID UPR: OC130\_CE6A70701  
VRSTA: 1101  
VRSTA OPIS: Cesta (os ceste)  
CC KLASIFIKACIJA: 21120  
CC KLAS, OPIS: Lokalne ceste in javne poti, ne kategorizirane ceste in gozdne ceste  
POLOŽAJNA NATANČNOST: 3  
POLOŽAJNA NAT. OPIS: od vključno 1m do 5m  
VIR: 10  
VIR OPIS: DOF5  
DATUM VIRA: 2014-5-21  
UPRAVLJAVEC MATIČNA: 5882958  
UPRAVLJAVEC: OBČINA TREBNJE  
IZVAJALEC GJS MATIČNA: 5069149  
IZVAJALEC GJS: CGP, d.d.  
DATUM ELABORATA: 2017-6-30  
DIMENZIJA YX [m]:  
DIMENZIJA Z [m]:  
KAT. CESTE (ATR1): 10  
KAT. CESTE (OPIS): JP - javna pot  
ŠIF. ODSEKA (ATR4): 927126  
OPIS: Dol pri Trebnjem 2  
DOLŽINA [m]: