



**OBČINA TREBNJE
ŽUPAN**

www.trebnje.si

E: obcina.trebnje@trebnje.si

Goliev trg 5, 8210 TREBNJE

T: 07 348 11 00

Številka: 7113-32/2019- 6

Datum: 27. 9. 2019

OBČINSKI SVET
OBČINE TREBNJE

**ZADEVA: PREDLOG ZA OBRAVNAVO NA SEJI OBČINSKEGA SVETA
OBČINE TREBNJE**

**NASLOV GRADIVA: Predlog za pridobitev statusa grajenega javnega dobra za
parcele k.o. Dolga Njiva – naselje Mačji Dol**

Oddelek za splošne zadeve
Vanda Zadnik, univ. dipl. prav.
višja svetovalka I

Pristojno delovno telo: Odbor za okolje, prostor in infrastrukturo

Gradivo predlaga: Alojzij Kastelic, župan Občine Trebnje

Poročevalec: Vanda Zadnik
Uradniški naziv: višja svetovalka I

PREDLOG SKLEPA:

- I. Status grajenega javnega dobra lokalnega pomena – cesta pridobijo zemljišča: 138/1, 136/4, 64/2, vsa k.o. 1404 Dolga Njiva. Sklep o pridobitvi statusa javnega dobra lokalnega pomena se v predlagani obliki in vsebini sprejme.**

Alojzij KASTELIC, l. r.
ŽUPAN

Priloge:
- predlog z obrazložitvijo
- predlog sklepa o pridobitvi statusa javnega dobra
- skica

Predlog za pridobitev statusa grajenega javnega dobra za parcele k.o. Dolga Njiva – naselje Mačji Dol

Pravna podlaga za odločanje:

245. člen Zakona o urejanju prostora (Uradni list RS št. 61/17, v nadaljevanju: ZUreP-2) določa, da se status grajenega javnega dobra lokalnega pomena pridobi z ugotovitveno odločbo, ki jo na podlagi sklepa občinskega sveta po uradni dolžnosti izda občinska uprava.

Obrazložitev:

7. točka prvega odstavka 3. člena ZUreP-2 določa, da so grajeno javno dobro zemljišča, objekti in deli objektov, namenjeni takšni splošni rabi, kot jo glede na namen njihove uporabe določa zakon ali predpis, izdan na podlagi zakona.

Zakon o cestah (Uradni list RS, št. 109/10, 48/12, 36/14 - odl. US, 46/15 in 10/18) v 3. členu določa, da so javne ceste javno dobro in so izven pravnega prometa.

Zemljišča, za katera se ureja status grajenega javnega dobra, so del občinske **kategorizirane lokalne ceste, odsek JP 927821 (Mačji Dol) ter odsek LC 426123 (Šentlovrenc- Mačji Dol).**

Podatki o zemljiščih, za katera se ureja status grajenega javnega dobra:

K. o.	Parc. št.	Izmera v m²	Dejanska raba	Lastništvo
1404	138/1	160	kategorizirana lokalna cesta, odsek JP 927821 (Mačji Dol)	Občina Trebnje
1404	136/4	66		
1404	64/2	66	kategorizirana lokalna cesta, odsek LC 426123 (Šentlovrenc- Mačji Dol)	
skupaj		292		

Zemljišča so bila pridobljena s pogodbo o uskladitvi zk. stanja z dejanskim stanjem.

Občinski svet Občine Trebnje je na podlagi 245. člena Zakona o urejanju prostora (Uradni list RS, št. 61/17, ZUreP-2) na ____ redni seji dne _____, sprejel

S K L E P
o pridobitvi statusa grajenega javnega dobra

I.

Status grajenega javnega dobra lokalnega pomena – cesta pridobijo:

- **katastrska občina 1404 DOLGA NJIVA parcela 138/1 (ID 6271439)**
- **katastrska občina 1404 DOLGA NJIVA parcela 136/4 (ID 6271442)**
- **katastrska občina 1404 DOLGA NJIVA parcela 64/2 (ID 6735441).**

II.

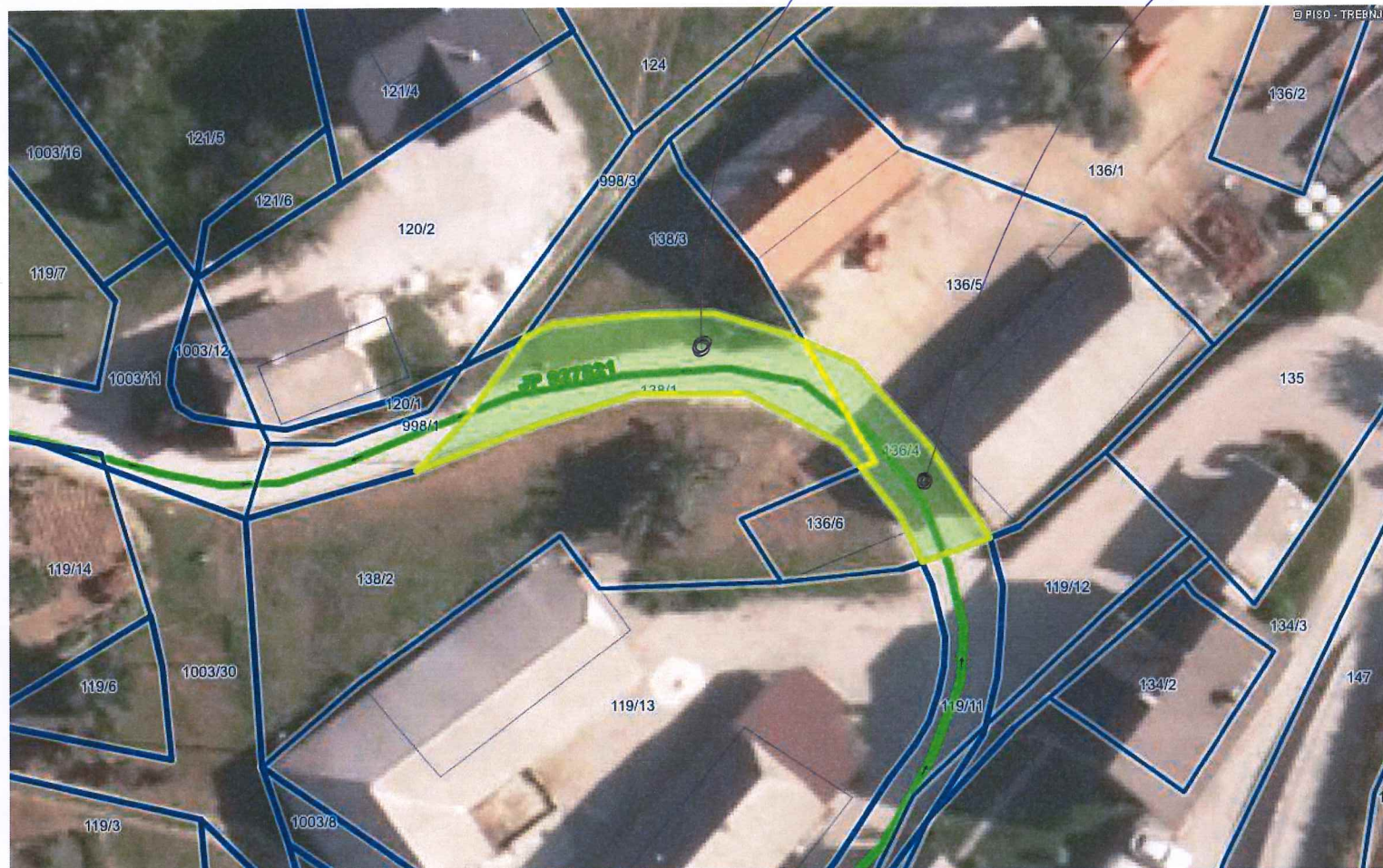
Ta sklep začne veljati z dnem sprejema na seji Občinskega sveta Občine Trebnje.

Številka: 7113- 32/2019

Trebnje, _____

Alozij Kastelic
ŽUPAN
OBČINE TREBNJE

Infrastruktura (vir Občina) > Cestno omrežje (BCP)



LEGENDA:

Ceste

- DRŽAVNE CESTE
- AC - avtocesta
- HC - hitra cesta
- G1, G2, R1, R2, R3, RT
- OBČINSKE CESTE
- LZ - lokalne zbirne ceste
- LK - lokalne krajevne ceste
- LC - lokalne ceste
- JP - javne poti
- KJ - javne poti za kolesarje
- LG - glavne mestne ceste

KAT- oznaka

ODSEK

Oznake cest

KAT- oznaka

ODSEK

Gozdne ceste

Gozdne ceste

Parcele

št.

Parcele ZKP Urejene meje

0 20 m

merilo 1: 473

0 10 cm

referenčna linija

OPOMBA: OZNAČENI PARCELI: katastrska občina: 1404 DOLGA NJIVA, parceli: 138/1, 136/4

Infrastruktura (vir Občina) > Cestno omrežje (BCP)

64/2



PISO - TREBNJE

LEGENDA:

Ceste

DRŽAVNE CESTE

- AC - avtocesta
- HC - hitra cesta
- G1, G2, R1, R2, R3, RT

OBČINSKE CESTE

- LZ - lokalne zbirne ceste
- LK - lokalne krajevne ceste
- LC - lokalne ceste
- JP - javne poti
- KJ - javne poti za kolesarje
- LG - glavne mestne ceste

KAT- oznaka

ODSEK

Oznake cest

KAT- oznaka

ODSEK

Gozdne ceste

Gozdne ceste

Parcele



št.

Parcele ZKP Urejene meje



0 20 m

merilo 1: 473

0 10 cm

referenčna linija

OPOMBA: OZNAČENA PARCELA: katastrska občina: 1404 DOLGA NJIVA, parcela:64/2