



OBČINA MAJŠPERK

K 3. točki dnevnega reda:

- **Odlok o dopolnitvi Odloka o kategorizaciji občinskih javnih cest v Občini Majšperk – 1. obravnava**

**POJASNILA K SPREMEMBI ODLOKA O KATEGORIZACIJI OBČINSKIH JAVNIH CEST
V OBČINI MAJŠPERK**

Zaradi potrebe po dodatni kategorizaciji cest, ki ustrezajo merilom za kategorizacijo (glede na **Uredbo o merilih za kategorizacijo javnih cest, Pravilnik o načinu označevanja javnih cest in o evidencah o javnih cestah in objektih na njih** in **Zakon o cestah** ter **Navodila DRSI** (Navodilo občinam za pripravo dopolnitev ali spremembo odloka o kategorizaciji občinskih javnih cest)) je Občina Majšperk v sodelovanju z zunanjim izvajalcem, podjetjem Axis d.o.o., pristopila k spremembi **Odloka o kategorizaciji občinskih javnih cest v Občini Majšperk** (v nadaljevanju Odlok).

Zbrane spremembe je v več delih posredovala izvajalcu, ki jih je ustrezno grafično vnesel v digitalno os cest in tekstualno v osnutek Odloka.

Končni izdelek je strokovno in vsebinsko pripravljen predlog Odloka o kategorizaciji občinskih javnih cest (seznam kategoriziranih odsekov s predpisanimi atributnimi podatki). Končno pravno formulacijo členov Odloka pred pridobitvijo soglasja DRSI uredi ustrezna občinska služba.

Občinske ceste so glede na obstoječi Odlok razdeljene na lokalne ceste (LC) in javne poti (JP).

Na področju lokalnih cest (LC) sprememb v Občini Majšperk ni, skupna dolžina kategoriziranih LC ostaja enaka. Zaradi sprememb enega mejnega odseka, se spremeni le podatek o preostali dolžini v sosednji občini.

Na področju javnih poti (JP) pa Odlok zajema več tipov sprememb. Ceste, ki izkazujejo javni interes in so lastniško urejene (oziroma so v fazi pridobivanja lastništva Občine Majšperk), se dodatno kategorizirajo, kar predstavlja povečanje skupne dolžine kategoriziranih cest. Pri nekaj cestah se je zaradi napake prejšnjega zarisa oz. dejanske rekonstrukcije popravil digitalni zaris osi ceste. Nekaj cest se daljša, ker dejansko potekajo še naprej od trenutne kategorizacije. Nekaterim se je popravil opis, ker je bil do zdaj napačen. Skupna dolžina JP se zaradi navedenih sprememb poveča za 5.644 m.

Konkretne spremembe posameznih odsekov so navedene v tabelarični obliki (označeno zeleno in z opisom spremembe). Prav tako je sprememba prikazana v grafični prilogi, tudi opisno z navedbo zaporedne številke v Odloku, šifre, opisa in nove dolžine odseka v metrih.

št. ods.	Odlok 2009+2013	
17	LC	56.285
159	JP	115.158
176	Skupaj	171.443

št. odsekov	Odlok 2018	
17	LC	56.285
188	JP	120.802
205	Skupaj	177.087

Predlog

Na podlagi 103. člena Zakona o cestah (Uradni list RS, št. 109/10) in 16. člena Statuta Občine Majšperk (Uradno glasilo slovenskih občin, št. 25/12) je Občinski svet Občine Majšperk na svoji ___ redni seji, dne ___. 2018 sprejel

ODLOK o dopolnitvi Odloka o kategorizaciji občinskih javnih cest v Občini Majšperk

1. člen

S tem Odlokom se dopolni Odlok o kategorizaciji občinskih javnih cest v Občini Majšperk (Uradni list RS, št. 28/09) in sprememba (Uradno glasilo slovenskih občin, št. 36/2013), v nadaljnjem besedilu Odlok.

2. člen

4. člen Odloka se spremeni tako, da se glasi:

Lokalne ceste (LC) med naselji v Občini Majšperk in naselji v sosednjih občinah so:

Zap. št.	Cesta	Odsek	Začetek odseka	Potek	Konec odseka	Dolžina [m]	Preostala dolžina v sosednji občini [m]
1.	165040	165041	C 165170	Cirkovce-Jurovska vas	C 240020	464	2.262 Kidričevo
2.	240010	240011	C 240020	Sesterže-Mostečno	C 440540	1.300	
3.	240020	240021	C R2 432	Podložje-Lokanja vas	C 440100	7.310	6.779 Slovenska Bistrica
4.	240030	240031	C R3 688	Majšperk-Vrhe	C 240110	726	
5.	240060	240061	C R3 689	Žetale-Vabča vas	C R3 690	5.414	4.929 Žetale
6.	240070	240071	C 240060	Sitež-Grdina	C R2 432	4.549	
7.	240080	240081	C 240060	Poluce-Bolfenk-Kosovo sedlo	C 240070	8.117	
8.	240090	240091	C 240120	Ptujska Gora-Slape	C R3 690	1.039	
9.	240100	240101	C R2 432	Stoperce-Pridna vas	C 240060	4.048	1.970 Žetale
10.	240110	240111	C R2 432	Vrhe-Spodnji Gaj	C G1-2	7.095	3.145 Kidričevo
11.	240120	240121	C R3 690	Stogovci-Ptujska Gora	C R2 432	2.394	
12.	240130	240131	C R3 690	Doklece-Janški vrh-Marinja vas	C 328040	5.940	1.816 Žetale
13.	240140	240141	C 240120	Ptujska Gora-Doklece	C R3 690	2.588	
14.	240150	240151	C 240020	Medvedce-Majšperk	C 240110	1.392	
15.	240190	240191	C R2 432	Sevce-Ptujska Gora	C 240140	1.380	
16.	328040	328041	C G1-2	Ptuj-Sela-Marina vas	C 240060	381	2.704 Ptuj, 1.567 Hajdina, 10.115 Videm, 4.444 Žetale
17.	440500	440501	C R3 688	Makole-Sv. Ana-Stoperce	C R2 432	2.148	6.469 Makole

Skupna dolžina lokalnih cest(LC) v Občini Majšperk znaša 56.285 m (56,285 km).

3. člen

5. člen Odloka se spremeni tako, da se glasi:

Javne poti (JP) v naseljih Občine Majšperk in med naselji so:

Zap. št.	Cesta	Odsek	Začetek odseka	Potek	Konec odseka	Dolžina [m]	Preostala dolžina v sosednji občini [m]
1.	740010	740011	C 240020	Sesterže-Gajšt	Z HŠ 45b	225	
2.	740010	740012	C 240020	Sestrže-Stopar	C 240110	692	
3.	740020	740021	C 240020	Sesterže-Savinsko	C 240110	1.179	
4.	740020	740022	O 740021	Turnše 86	Z HŠ 86	150	
5.	740020	740023	C 240020	Sestrže-prečjek	C 240100	416	
6.	740030	740031	C 240020	Širec-Šauperl	Z HŠ 102	625	
7.	740040	740041	C 240020	Žel. proga-Golob	Z HŠ 23	222	
8.	740050	740051	C 240020	Medvedce-Savinsko	C 240110	1.205	
9.	740070	740071	C 240020	Medvedce-Širec	Z HŠ 3a	291	
10.	740080	740081	C 240110	Belca-Fuks	Z HŠ 68	300	
11.	740080	740082	C 240110	Sestrže-Jurc	Z HŠ 67a	186	
12.	740090	740091	C R3 688	Lešje-Eberl	Z HŠ 32	153	
13.	740100	740101	C R2 432	Breg-Ajdovšek	Z HŠ 56	605	
14.	740100	740102	O 740101	Breg 45	Z HŠ 45	270	
15.	740100	740103	O 740101	Dostop 85/3,285/4	Z p285/5	25	
16.	740100	740104	O 740102	Breg 53a	Z HŠ 53a	95	

Predlog

17.	740100	740105	C R2 432	Breg 41	Z HŠ 41	65	
18.	740100	740106	O 740102	Odcep Breg 47	Z HŠ 47	40	
19.	740100	740107	O 740101	Odcep Breg 60	Z HŠ 60	66	
20.	740110	740111	C R3 688	Lešje-Tacinger	Z HŠ 30	351	
21.	740120	740121	C R3 688	Lešje-Furman	Z HŠ 10	466	
22.	740130	740131	C R3 688	Lešje-Doberšek	Z HŠ 9	263	
23.	740140	740141	C R2 432	Dolinca-Lešje	C R3 688	1.039	
24.	740140	740142	C R2 432	Majšperk-Zbiri c. za odpadke	Z ZC	417	
25.	740140	740143	C R2 432	Majšperk-Dolinca	Z p 922	96	
26.	740140	740144	C R2 432	Majšperk 88	Z HŠ 88	81	
27.	740150	740151	C R3 688	Lešje-Koritno-Dežno	Z HŠ 16	1.572	
28.	740160	740161	C 740150	Koritno-Tkavc	C 740180	665	
29.	740170	740171	C 740150	Koritno-Bukošek	Z HŠ 9	409	
30.	740180	740181	C R2 432	Preša-Koritnjak	C 740150	1.727	
31.	740190	740191	C 946580	Spodnja Sveča-Rabuda	C 947220	2.000	
32.	740210	740211	C R2 432	Pesjak-Butoljen	Z HŠ 46	1.688	
33.	740220	740221	C R2 432	Preša-Skrblje	C 740230	2.575	
34.	740220	740222	C R2 432	Preša-Novak	Z HŠ 5b	275	
35.	740220	740223	C R2 432	Preša 8c	Z HŠ 8c	134	
36.	740230	740231	C R2 432	Skrblje-Jelovice	Z HŠ 50	4.149	
37.	740230	740232	O 740231	Skrblje 22	Z HŠ 22	450	
38.	740240	740241	C R2 432	Breg-Skrblje	C 240060	1.619	
39.	740240	740242	O 740241	Breg-povezava	C R2 432	101	
40.	740240	740243	O 740241	Breg-Dravinja	Z HŠ 23	111	
41.	740240	740244	O 740241	Skrblje-Gajzer	Z HŠ 7	93	
42.	740240	740245	O 740242	Odcep Breg 27	Z HŠ 27	33	
43.	740250	740251	C 740240	Skrblje 4	Z HŠ 4	168	
44.	740260	740261	C 240080	Poluce-Parkelj	Z HŠ 26	779	
45.	740270	740271	C 240080	Vinkler-Krajni	Z HŠ 29	454	
46.	740280	740281	C 240080	Jelovice 26c	Z HŠ 26c	294	
47.	740280	740282	C 240080	Jelovice 27	Z HŠ 27	123	
48.	740290	740291	C 240080	Sv. Bolfenk	Z cerkev	151	
49.	740300	740301	C R2 432	Breg-vrtec	Z HŠ 73	316	
50.	740300	740302	O 740301	Breg 90	Z HŠ 90	140	
51.	740300	740303	O 740301	Breg	Zp261/48	120	
52.	740300	740304	O 740301	Breg 78b	Z HŠ 78b	86	
53.	740300	740311	C R2 432	Breg-TVI	Z HŠ 5	131	
54.	740320	740321	C R3 690	Stanečka vas-Stogovci	C 240120	766	
55.	740320	740322	O 740321	Stogovci 48	Z HŠ 48	484	
56.	740330	740331	C 740320	Stanečka vas 18	Z HŠ 18	224	
57.	740340	740341	C R3 690	Stanečka vas-ribnik	Z ribnik	230	
58.	740350	740351	C R3 690	Odcep Bezjak	Z HŠ 85	173	
59.	740360	740361	C R3 690	Kapela-Pislak	C R3 690	217	
60.	740360	740362	O 740361	Majšperk 69	Z HŠ 69	95	
61.	740360	740363	O 740361	Majšperk 83	Z HŠ 83	53	
62.	740370	740371	C R3 690	Majšperk-Podfošt	C R3 690	206	
63.	740370	740372	O 740371	Majšperk 61	Z HŠ 61	36	
64.	740380	740381	C R2 432	Majšperk-stara šola	C 740370	259	
65.	740380	740382	O 740381	Majšperk 44	Z HŠ 44	92	
66.	740380	740383	C R2 432	Majšperk-nova šola	Z šola	616	
67.	740380	740384	O 740381	KPC	C R2 432	219	
68.	740390	740391	C R2 432	Gajser-Vrhe	C 740400	595	
69.	740400	740401	C R2 432	Vrhe-Brezje-Lovski dom	Z HŠ 28	1.837	
70.	740400	740402	O 740401	Majšperk 12	Z HŠ 12	66	
71.	740410	740411	C 240060	Naraplje-Trate	Z HŠ 23a	762	
72.	740420	740421	C 240060	Naraplje-Lipno	C 740820	1.575	
73.	740430	740431	C 240060	Naraplje-Kužner	Z HŠ 19	1.399	
74.	740440	740441	C 240060	Mikolič-Peskov breg	Z HŠ 16	672	
75.	740450	740451	C 240060	Planjsko-Vildon	C 240130	1.882	
76.	740460	740461	C 240130	Puša-Pohoršek	Z HŠ 8	290	
77.	740470	740471	C 740490	Kešpert-Lančkov breg	Z HŠ 2	724	
78.	740480	740481	C 240060	Planjsko-Jelovice	Z HŠ 6	1.065	
79.	740490	740491	C 240060	Sitež-Jelovice	C 240080	1.973	
80.	740500	740501	C 240060	Sitež-Vinarje	C 240130	1.094	
81.	740510	740511	C 740130	Kozarekov kugel-Korez	Z HŠ 43	246	

Predlog

82.	740520	740521	C 240070	Pajnkisher-Jelovice	C 740490	2.090	
83.	740530	740531	C 240020	Sagadin-Korže	Z HŠ 78	499	
84.	740540	740541	C 240020	Podložje-Vinkler	C 240110	1.482	
85.	740540	740542	C 240020	Podložje-Topolovec	Z HŠ 62	193	
86.	740550	740551	C R2 432	Smreka-Lesar	Z HŠ 112	238	
87.	740560	740561	C R2 432	Vila-Podložje	Z HŠ 41	423	
88.	740560	740562	O 740561	Vrhe	Z HŠ 96a	178	
89.	740560	740563	O 240021	Dvoršna	Z HŠ 40	127	
90.	740570	740571	C R2 432	Ptujska Gora-Planinc	Z HŠ 87	322	
91.	740580	740581	C R2 432	Ptujska Gora-Majerič	Z HŠ 18a	165	
92.	740590	740591	C R2 432	Stara cesta	C R2 432	533	
93.	740600	740601	C R2 432	Križ-Ptujska Gora	Z HŠ 50a	333	
94.	740610	740611	C R2 432	Soršak-akum. jezero	Z jezero	7.090	
95.	740620	740621	C 740930	Belšek-Dobrava	C 328040	1.975	193 Videm
96.	740630	740631	C 240190	Selce-Piške	C 740700	1.334	
97.	740640	740641	C 240140	Selce-do Roka	C 740630	826	
98.	740650	740651	C 740700	Erbus-Sluga	C 740630	627	
99.	740660	740661	C 240020	Zgornji travniki	C 740610	673	
100.	740670	740671	C 240120	Ptujska Gora-kapela	C 240140	438	
101.	740680	740681	C 740670	Pečnik-Čančar	C 240190	408	
102.	740690	740691	C 240190	Ptujska Gora-pokopališče	C 240140	295	
103.	740700	740701	C 240140	Ptujska Gora-Lovrenc	C 666090	1.912	1.024 Kidričevo
104.	740710	740711	C 740700	Bauman-Vnuk	C 741910	163	
105.	740730	740731	C 240140	Cesta na Veliko Ravno	Z HŠ 12	722	
106.	740740	740741	C 240140	Rodošek-Slape	Z HŠ 8	760	
107.	740740	740742	O 740741	Slape 7	Z HŠ 7	213	
108.	740750	740751	C 240120	Ptujska Gora-Zolar	Z HŠ 5	385	
109.	740760	740761	C 240090	Slape-Vuzem	Z HŠ 26	410	
110.	740760	740762	C 240090	Slape 6	Z HŠ 6	158	
111.	740770	740771	C 240090	Božičko-Kamenšek	Z HŠ 25	321	
112.	740780	740781	C R3 690	Slape-Vodušek	Z HŠ 27	233	
113.	740790	740791	C 740900	Slape-Muršek	Z HŠ 17	447	
114.	740800	740801	C 740900	Slape-Širovnik	Z HŠ 16	437	
115.	740810	740811	C 740900	Slape-Brezje	Z HŠ 61	1.052	
116.	740820	740821	C 240060	Vabča vas-Lipno	C 740900	2.293	
117.	740830	740831	C 740820	Vabča vas-Slape	Z HŠ 24a	153	
118.	740840	740841	C 740900	Slape-Potočnik	Z HŠ 50	648	
119.	740840	740842	C 740841	Donda - povezovalna	O 780881	391	
120.	740850	740851	C 740900	Janški vrh-Krček	Z HŠ 53	294	
121.	740860	740861	C 740900	Lipno-Šparkasa	Z HŠ 55	522	
122.	740870	740871	C 740900	Lipno-Lahovo	Z HŠ 47	322	
123.	740880	740881	C 240130	Janški vrh 30	Z HŠ 30	1.823	
124.	740880	740882	O 740881	Janški vrh 49	Z HŠ 49	362	
125.	740890	740891	C 240130	Likovec-Grušovnik	Z HŠ 20a	375	
126.	740900	740901	C R3 690	Slape-Peskov breg	C 240130	2.585	
127.	740910	740911	C 240130	Doklece-Preložnik	Z HŠ 2	593	
128.	740920	740921	C 940130	Janški vrh-Selinšek	Z HŠ 7	524	
129.	740920	740922	O 740921	Odcep Janški vrh 15	Z HŠ 15	151	
130.	740930	740931	C 740920	Janški vrh-Špicperk	Z N.H.	1.052	
131.	740930	740932	C 740620	Janški vrh-Kozel	Z HŠ 12	894	
132.	740930	740933	O 740931	Janški vrh 4f	Z HŠ 4f	178	
133.	740940	740941	C 240130	Peskov breg-Serdinšek	Z HŠ 34	187	
134.	740940	740942	C 240130	Janški vrh-Hramška graba	Z p959/4	269	
135.	740950	740951	C 240130	Peskov breg-Potočnik	Z HŠ 40	443	
136.	740960	740961	C 240130	Bukovec-Srnjakovec	C 328040	659	2.041 Videm
137.	740970	740971	C 240140	Kovač-Babšek	Z HŠ 23	185	
138.	740980	740981	C 740400	Vrhe-Furman	Z HŠ 6	174	
139.	740990	740991	C 740400	Vrhe-vodno zajetje	Z HŠ 18	221	
140.	741010	741011	C R2 432	Zgornja Sveča-Rosovec	C 947220	1.504	
141.	741020	741021	C R2 432	Zgornja Sveča-Slapečjek	Z HŠ 9	1.106	
142.	741020	741022	O 741021	Zgornja Sveča-Makole	C 947220	213	
143.	741030	741031	C R2 432	Sv. Anton-Fidrški Vrh	C 947220	1.641	
144.	741040	741041	C R2 432	Zgornja Sveča-Semečec	Z HŠ 23	1.145	
145.	741050	741051	C R2 432	Zgornja Sveča-Prašjek	Z HŠ 35	676	
146.	741060	741061	C 240070	Grdina-Lampret	Z HŠ 33	770	

Predlog

147.	741060	741062	O 741061	Grdina-Galun	Z HŠ 32	188	
148.	741070	741071	C R2 432	Stoperce-Stiperce	Z HŠ 65	934	
149.	741070	741072	C 440500	Stoperce-Mihotek	Z HŠ 16	191	
150.	741080	741081	C 240070	Grdina-Pečice	Z HŠ 28	658	
151.	741090	741091	C 240070	Grdina-Puzela	Z HŠ 23	314	
152.	741090	741092	O 741091	Odcep Vinkler	Z HŠ 22	133	
153.	741100	741101	C 240070	Grdina-Črešnjeva graba	Z HŠ 18	468	
154.	741100	741102	C 240070	Grdina-Zakelšek	Z HŠ 19	313	
155.	741110	741111	C 240070	Grdina-Stojnšek-Ledine	C 240100	2.421	
156.	741110	741112	O 741111	Odcep Kupčinji vrh 39	Z HŠ 29	112	
157.	741120	741121	C 240070	Dol pri Stopercah 5	Z HŠ 5	734	
158.	741120	741122	O 741121	Dol pri Stopercah 8	Z HŠ 8	251	
159.	741130	741131	C R2 432	Stoperce-Sučje	Z HŠ 40	2.950	
160.	741140	741141	C R2 432	Stoperce-Strmec	Z HŠ 50	971	
161.	741140	741142	C R2 432	Stoperce (Stara graba)-Hriber	Z HŠ 52	359	
162.	741150	741151	C 240100	Kupčinji vrh-Puše	Z HŠ 1a	1.225	
163.	741150	741152	C 240100	Kupčinji vrh-Reberski	Z HŠ 4	360	
164.	741160	741161	C 240100	Kupčinji vrh-Ledine	Z HŠ 12	346	
165.	741170	741171	C 240100	Kupčinji vrh-Rebenice	Z HŠ 18	519	
166.	741180	741181	C 240100	Kupčinji vrh-vas	Z HŠ 26	158	
167.	741190	741191	C 240060	Jesenica-Tomaje	C 240070	105	
168.	741710	741711	C 741100	Kupčinji vrh-Sv. Mohor	Z cerkev	704	
169.	741760	741761	C R3 690	Bolečka vas-Plečko	Z HŠ 1	758	
170.	741760	741762	C R3 690	Bolečka vas-Valant	Z HŠ 5	61	
171.	741760	741763	C 328040	Bolečka vas-Glaser	Z HŠ 4	118	
172.	741810	741811	C 740440	Mikolič-Krivec	Z HŠ 16c	759	
173.	741820	741821	C 740450	Odcep Bedenik	Z HŠ 12	130	
174.	741840	741841	C 740520	Jelovice-Grabe	Z HŠ 11	683	
175.	741850	741851	C 740520	Jelovice-Planinc	Z HŠ 15	500	
176.	741860	741861	C 740630	Selce-Fridel	Z HŠ 21	451	
177.	741870	741871	C 740630	Selce-Galun	Z HŠ 22	458	
178.	741880	741881	C 740630	Piške-Logar	Z HŠ 30	350	
179.	741890	741891	C 740680	Ptujska Gora-Gojkovič	Z HŠ 50	203	
180.	741900	741901	C 740700	Podlože-Rudel	C 740650	218	
181.	741910	741911	C 740700	Rudel-Artič	Z HŠ 14	831	
182.	741920	741921	C 740700	Piške-Trebež	Z HŠ 16	623	
183.	741930	741931	C 740240	Breg-Planika	Z HŠ 15	252	
184.	741940	741941	C 740880	Lipni potok-Taciga	Z HŠ 25	631	
185.	741960	741961	C 740930	Janški vrh-Gajsar	Z HŠ 12	635	
186.	741970	741971	C 740100	Breg-Brumec	Z HŠ 32d	82	
187.	741980	741981	C R3 690	Škrila-Jazbec	Z HŠ 6	209	
188.	946580	946581	C R2 432	Sp. Sveča-Pogačar-Trnovski	Z HŠ 28	885	2.921 Makole

Skupna dolžina javnih poti (JP) V Občini Majšperk znaša 120.802 m (120,802 km).

4. člen

H kategorizaciji občinskih cest, določenih s tem odlokom, je bilo v skladu z določbo 18. člena Uredbe o merilih za kategorizacijo javnih cest (Uradni list RS, št. 49/1997) pridobljeno soglasje Direkcije Republike Slovenije za infrastrukturo, št. _____-/2018-____(507), z dne __. __. 2018.

5. člen

Ta odlok začne veljati naslednji dan po objavi v Uradnem glasilu slovenskih občin.

Številka: _____
Majšperk, dne __. __. 2018

Županja
Občine Majšperk
dr. Darinka Fakin I.r.

Zap. št.	Cesta	Odsek	Začetek odseka	Potek	Konec odseka	Dolžina [m]	Preostala dolžina v sosednji občini [m]	Opomba	
1.	165040	165041	C 165170	Cirkovce-Jurovska vas	C 240020	464	2.262 Kidričevo		Popravek preostale dolžine (Kidričevo 0-2262)
2.	240010	240011	C 240020	Sesterže-Mostečno	C 440540	1.300			
3.	240020	240021	C R2 432	Podložje-Lokanja vas	C 440100	7.310	6.779 Slovenska Bistrica		
4.	240030	240031	C R3 688	Majšperk-Vrhe	C 240110	726			
5.	240060	240061	C R3 689	Žetale-Vabča vas	C R3 690	5.414	4.929 Žetale		
6.	240070	240071	C 240060	Sitež-Grdina	C R2 432	4.549			
7.	240080	240081	C 240060	Poluce-Bolfenk-Kosovo sedlo	C 240070	8.117			
8.	240090	240091	C 240120	Ptujska Gora-Slape	C R3 690	1.039			
9.	240100	240101	C R2 432	Stoperce-Pridna vas	C 240060	4.048	1.970 Žetale		
10.	240110	240111	C R2 432	Vrhe-Spodnji Gaj	C G1-2	7.095	3.145 Kidričevo		
11.	240120	240121	C R3 690	Stogovci-Ptujska Gora	C R2 432	2.394			
12.	240130	240131	C R3 690	Doklece-Janški vrh-Marinja vas	C 328040	5.940	1.816 Žetale		
13.	240140	240141	C 240120	Ptujska Gora-Doklece	C R3 690	2.588			
14.	240150	240151	C 240020	Medvedce-Majšperk	C 240110	1.392			
15.	240190	240191	C R2 432	Sevce-Ptujska Gora	C 240140	1.380			
16.	328040	328041	C G1-2	Ptuj-Sela-Marina vas	C 240060	381	2.704 Ptuj, 1.567 Hajdina, 10.115 Videm, 4.444 Žetale		
17.	440500	440501	C R3 688	Makole-Sv. Ana-Stoperce	C R2 432	2.148	6.469 Makole		

56.285

Zap. št.	Cesta	Odsek	Začetek odseka	Potek	Konec odseka	Dolžina [m]	Preostala dolžina v sosednji občini [m]	Opomba	
1.	740010	740011	C 240020	Sesterže-Gajšt	Z HŠ 45b	225			
2.	740010	740012	C 240020	Sestrže-Stopar	C 240110	692			
3.	740020	740021	C 240020	Sesterže-Savinsko	C 240110	1.179			
4.	740020	740022	O 740021	Turnše 86	Z HŠ 86	150			
5.	740020	740023	C 240020	Sestrže-prečjek	C 240100	416			Nova JP, planirana modernizacija, za razbremenitev centra naselja
6.	740030	740031	C 240020	Širec-Šauperl	Z HŠ 102	625			
7.	740040	740041	C 240020	Žel. proga-Golob	Z HŠ 23	222			
8.	740050	740051	C 240020	Medvedce-Savinsko	C 240110	1.205			
9.	740070	740071	C 240020	Medvedce-Širec	Z HŠ 3a	291			
10.	740080	740081	C 240110	Belca-Fuks	Z HŠ 68	300			
11.	740080	740082	C 240110	Sestrže-Jurc	Z HŠ 67a	186			Nova JP
12.	740090	740091	C R3 688	Lešje-Eberl	Z HŠ 32	153			
13.	740100	740101	C R2 432	Breg-Ajdovšek	Z HŠ 56	605			
14.	740100	740102	O 740101	Breg 45	Z HŠ 45	270			
15.	740100	740103	O 740101	Dostop 85/3,285/4	Z p285/5	25		spr. 2013	

16.	740100	740104	O 740102	Breg 53a	Z HŠ 53a	95		spr. 2013	
17.	740100	740105	C R2 432	Breg 41	Z HŠ 41	65			Nova JP
18.	740100	740106	O 740102	Odcep Breg 47	Z HŠ 47	40			Nova JP
19.	740100	740107	O 740101	Odcep Breg 60	Z HŠ 60	66			Nova JP
20.	740110	740111	C R3 688	Lešje-Tacinger	Z HŠ 30	351			
21.	740120	740121	C R3 688	Lešje-Furman	Z HŠ 10	466			
22.	740130	740131	C R3 688	Lešje-Doberšek	Z HŠ 9	263			
23.	740140	740141	C R2 432	Dolinca-Lešje	C R3 688	1.039			
24.	740140	740142	C R2 432	Majšperk-Zbiri c. za odpadke	Z ZC	417			Nova JP
25.	740140	740143	C R2 432	Majšperk-Dolinca	Z p 922	96			Nova JP
26.	740140	740144	C R2 432	Majšperk 88	Z HŠ 88	81			Nova JP
27.	740150	740151	C R3 688	Lešje-Koritno-Dežno	Z HŠ 16	1.572			
28.	740160	740161	C 740150	Koritno-Tkavc	C 740180	665			
29.	740170	740171	C 740150	Koritno-Bukošek	Z HŠ 9	409			
30.	740180	740181	C R2 432	Preša-Koritnjak	C 740150	1.727			
31.	740190	740191	C 946580	Spodnja Sveča-Rabuda	C 947220	2.000			
32.	740210	740211	C R2 432	Pesjak-Butoljen	Z HŠ 46	1.688			
33.	740220	740221	C R2 432	Preša-Skrblje	C 740230	2.575			
34.	740220	740222	C R2 432	Preša-Novak	Z HŠ 5b	275			Nova JP
35.	740220	740223	C R2 432	Preša 8c	Z HŠ 8c	134			Nova JP
36.	740230	740231	C R2 432	Skrblje-Jelovice	Z HŠ 50	4.149			
37.	740230	740232	O 740231	Skrblje 22	Z HŠ 22	450			
38.	740240	740241	C R2 432	Breg-Skrblje	C 240060	1.619			Prestavitev trase zaradi poplavljanja, tehnični popravek zarisa na začetku, PRILOGA
39.	740240	740242	O 740241	Breg-povezava	C R2 432	101			Popravek zarisa zaradi rekonstrukcije
40.	740240	740243	O 740241	Breg-Dravinja	Z HŠ 23	111			Nova JP
41.	740240	740244	O 740241	Skrblje-Gajzer	Z HŠ 7	93			Nova JP
42.	740240	740245	O 740242	Odcep Breg 27	Z HŠ 27	33			Nova JP
43.	740250	740251	C 740240	Skrblje 4	Z HŠ 4	168			
44.	740260	740261	C 240080	Poluce-Parkelj	Z HŠ 26	779			
45.	740270	740271	C 240080	Vinkler-Krajni	Z HŠ 29	454			
46.	740280	740281	C 240080	Jelovice 26c	Z HŠ 26c	294			
47.	740280	740282	C 240080	Jelovice 27	Z HŠ 27	123			
48.	740290	740291	C 240080	Sv. Bolfenk	Z cerkev	151			
49.	740300	740301	C R2 432	Breg-vrtec	Z HŠ 73	316			
50.	740300	740302	O 740301	Breg 90	Z HŠ 90	140			Daljšanje do zadnje hiše
51.	740300	740303	O 740301	Breg	Zp261/48	120		spr. 2013	
52.	740300	740304	O 740301	Breg 78b	Z HŠ 78b	86			Nova JP

53.	740300	740311	C R2 432	Breg-TVI	Z HŠ 5	131		
54.	740320	740321	C R3 690	Stanečka vas-Stogovci	C 240120	766		
55.	740320	740322	O 740321	Stogovci 48	Z HŠ 48	484		Popravek opisa
56.	740330	740331	C 740320	Stanečka vas 18	Z HŠ 18	224		
57.	740340	740341	C R3 690	Stanečka vas-ribnik	Z ribnik	230		
58.	740350	740351	C R3 690	Odcep Bezjak	Z HŠ 85	173		
59.	740360	740361	C R3 690	Kapela-Pislak	C R3 690	217		
60.	740360	740362	O 740361	Majšperk 69	Z HŠ 69	95		
61.	740360	740363	O 740361	Majšperk 83	Z HŠ 83	53		
62.	740370	740371	C R3 690	Majšperk-Podfošt	C R3 690	206		
63.	740370	740372	O 740371	Majšperk 61	Z HŠ 61	36		
64.	740380	740381	C R2 432	Majšperk-stara šola	C 740370	259		
65.	740380	740382	O 740381	Majšperk 44	Z HŠ 44	92		
66.	740380	740383	C R2 432	Majšperk-nova šola	Z šola	616		
67.	740380	740384	O 740381	KPC	C R2 432	219		Nova JP
68.	740390	740391	C R2 432	Gajser-Vrhe	C 740400	595		
69.	740400	740401	C R2 432	Vrhe-Brezje-Lovski dom	Z HŠ 28	1.837		
70.	740400	740402	O 740401	Majšperk 12	Z HŠ 12	66		Nova JP
71.	740410	740411	C 240060	Naraplje-Trate	Z HŠ 23a	762		
72.	740420	740421	C 240060	Naraplje-Lipno	C 740820	1.575		
73.	740430	740431	C 240060	Naraplje-Kužner	Z HŠ 19	1.399		
74.	740440	740441	C 240060	Mikolič-Peskov breg	Z HŠ 16	672		Popravek zarisa zaradi rekonstrukcije
75.	740450	740451	C 240060	Planjsko-Vildon	C 240130	1.882		
76.	740460	740461	C 240130	Puša-Pohoršek	Z HŠ 8	290		
77.	740470	740471	C 740490	Kešpert-Lančkov breg	Z HŠ 2	724		
78.	740480	740481	C 240060	Planjsko-Jelovice	Z HŠ 6	1.065		
79.	740490	740491	C 240060	Sitež-Jelovice	C 240080	1.973		
80.	740500	740501	C 240060	Sitež-Vinarje	C 240130	1.094		
81.	740510	740511	C 740130	Kozarekov kugel-Korez	Z HŠ 43	246		
82.	740520	740521	C 240070	Pajnkisher-Jelovice	C 740490	2.090		
83.	740530	740531	C 240020	Sagadin-Korže	Z HŠ 78	499		
84.	740540	740541	C 240020	Podlože-Vinkler	C 240110	1.482		
85.	740540	740542	C 240020	Podlože-Topolovec	Z HŠ 62	193		Nova JP
86.	740550	740551	C R2 432	Smreka-Lesar	Z HŠ 112	238		
87.	740560	740561	C R2 432	Vila-Podlože	Z HŠ 41	423		
88.	740560	740562	O 740561	Vrhe	Z HŠ 96a	178		
89.	740560	740563	O 240021	Dvoršna	Z HŠ 40	127		

90.	740570	740571	C R2 432	Ptujška Gora-Planinc	Z HŠ 87	322			
91.	740580	740581	C R2 432	Ptujška Gora-Majerič	Z HŠ 18a	165			
92.	740590	740591	C R2 432	Stara cesta	C R2 432	533			
93.	740600	740601	C R2 432	Križ-Ptujška Gora	Z HŠ 50a	333			
94.	740610	740611	C R2 432	Soršak-akum. jezero	Z jezero	7.090			
95.	740620	740621	C 740930	Belšek-Dobrava	C 328040	1.975	193 Videm		
96.	740630	740631	C 240190	Selce-Piške	C 740700	1.334			
97.	740640	740641	C 240140	Selce-do Roka	C 740630	826			
98.	740650	740651	C 740700	Erbus-Sluga	C 740630	627			
99.	740660	740661	C 240020	Zgornji travniki	C 740610	673			
100.	740670	740671	C 240120	Ptujška Gora-kapela	C 240140	438			
101.	740680	740681	C 740670	Pečnik-Čančar	C 240190	408			
102.	740690	740691	C 240190	Ptujška Gora-pokopališče	C 240140	295			
103.	740700	740701	C 240140	Ptujška Gora-Lovrenc	C 666090	1.912	1.024 Kidričevo		
104.	740710	740711	C 740700	Bauman-Vnuk	C 741910	163			
105.	740730	740731	C 240140	Cesta na Veliko Ravno	Z HŠ 12	722			
106.	740740	740741	C 240140	Rodošek-Slape	Z HŠ 8	760			
107.	740740	740742	O 740741	Slape 7	Z HŠ 7	213			Popravek opisa
108.	740750	740751	C 240120	Ptujška Gora-Zolar	Z HŠ 5	385			
109.	740760	740761	C 240090	Slape-Vuzem	Z HŠ 26	410			
110.	740760	740762	C 240090	Slape 6	Z HŠ 6	158			Nova JP
111.	740770	740771	C 240090	Božičko-Kamenšek	Z HŠ 25	321			
112.	740780	740781	C R3 690	Slape-Vodušek	Z HŠ 27	233			
113.	740790	740791	C 740900	Slape-Muršek	Z HŠ 17	447			
114.	740800	740801	C 740900	Slape-Širovnik	Z HŠ 16	437			
115.	740810	740811	C 740900	Slape-Brezje	Z HŠ 61	1.052			
116.	740820	740821	C 240060	Vabča vas-Lipno	C 740900	2.293			
117.	740830	740831	C 740820	Vabča vas-Slape	Z HŠ 24a	153			
118.	740840	740841	C 740900	Slape-Potočnik	Z HŠ 50	648			
119.	740840	740842	C 740841	Donda - povezovalna	O 780881	391			Nova JP
120.	740850	740851	C 740900	Janški vrh-Krček	Z HŠ 53	294			
121.	740860	740861	C 740900	Lipno-Šparkasa	Z HŠ 55	522			
122.	740870	740871	C 740900	Lipno-Lahovo	Z HŠ 47	322			
123.	740880	740881	C 240130	Janški vrh 30	Z HŠ 30	1.823			
124.	740880	740882	O 740881	Janški vrh 49	Z HŠ 49	362			
125.	740890	740891	C 240130	Likovec-Grušovnik	Z HŠ 20a	375			
126.	740900	740901	C R3 690	Slape-Peskov breg	C 240130	2.585			

127.	740910	740911	C 240130	Doklece-Preložnik	Z HŠ 2	593			
128.	740920	740921	C 940130	Janški vrh-Selinšek	Z HŠ 7	524			
129.	740920	740922	O 740921	Odcep Janški vrh 15	Z HŠ 15	151			Nova JP
130.	740930	740931	C 740920	Janški vrh-Špicperk	Z N.H.	1.052			
131.	740930	740932	C 740620	Janški vrh-Kozel	Z HŠ 12	894			
132.	740930	740933	O 740931	Janški vrh 4f	Z HŠ 4f	178			Nova JP
133.	740940	740941	C 240130	Peskov breg-Serdinšek	Z HŠ 34	187			
134.	740940	740942	C 240130	Janški vrh-Hramška graba	Z p959/4	269			Nova JP
135.	740950	740951	C 240130	Peskov breg-Potočnik	Z HŠ 40	443			
136.	740960	740961	C 240130	Bukovec-Srnjakovec	C 328040	659	2.041 Videm		
137.	740970	740971	C 240140	Kovač-Babšek	Z HŠ 23	185			
138.	740980	740981	C 740400	Vrhe-Furman	Z HŠ 6	174			
139.	740990	740991	C 740400	Vrhe-vodno zajetje	Z HŠ 18	221			
140.	741010	741011	C R2 432	Zgornja Sveča-Rosovec	C 947220	1.504			
141.	741020	741021	C R2 432	Zgornja Sveča-Slapečjek	Z HŠ 9	1.106			
142.	741020	741022	O 741021	Zgornja Sveča-Makole	C 947220	213			Nova JP, uskladitev stika z Občino Makole, PRILOGA
143.	741030	741031	C R2 432	Sv. Anton-Fidrški Vrh	C 947220	1.641			
144.	741040	741041	C R2 432	Zgornja Sveča-Semečec	Z HŠ 23	1.145			
145.	741050	741051	C R2 432	Zgornja Sveča-Prašjek	Z HŠ 35	676			
146.	741060	741061	C 240070	Grdina-Lampret	Z HŠ 33	770			
147.	741060	741062	O 741061	Grdina-Galun	Z HŠ 32	188			
148.	741070	741071	C R2 432	Stoperce-Stiperce	Z HŠ 65	934			
149.	741070	741072	C 440500	Stoperce-Mihotek	Z HŠ 16	191			Nova JP
150.	741080	741081	C 240070	Grdina-Pečice	Z HŠ 28	658			
151.	741090	741091	C 240070	Grdina-Puzela	Z HŠ 23	314			
152.	741090	741092	O 741091	Odcep Vinkler	Z HŠ 22	133			
153.	741100	741101	C 240070	Grdina-Črešnjeva graba	Z HŠ 18	468			
154.	741100	741102	C 240070	Grdina-Zakelšek	Z HŠ 19	313			Nova JP
155.	741110	741111	C 240070	Grdina-Stojnšek-Ledine	C 240100	2.421			
156.	741110	741112	O 741111	Odcep Kupčinja vrh 39	Z HŠ 29	112			Nova JP
157.	741120	741121	C 240070	Dol pri Stopercih 5	Z HŠ 5	734			
158.	741120	741122	O 741121	Dol pri Stopercih 8	Z HŠ 8	251			
159.	741130	741131	C R2 432	Stoperce-Sučje	Z HŠ 40	2.950			
160.	741140	741141	C R2 432	Stoperce-Strmec	Z HŠ 50	971			
161.	741140	741142	C R2 432	Stoperce (Stara graba)-Hriber	Z HŠ 52	359			Nova JP
162.	741150	741151	C 240100	Kupčinja vrh-Puše	Z HŠ 1a	1.225			
163.	741150	741152	C 240100	Kupčinja vrh-Reberski	Z HŠ 4	360			Nova JP, nova uskladitev z ZGS, izbris GC, PRILOGA

164.	741160	741161	C 240100	Kupčinji vrh-Ledine	Z HŠ 12	346			
165.	741170	741171	C 240100	Kupčinji vrh-Rebenice	Z HŠ 18	519			
166.	741180	741181	C 240100	Kupčinji vrh-vas	Z HŠ 26	158			
167.	741190	741191	C 240060	Jesenica-Tomaje	C 240070	105			Nova JP, prva uskladitev obstoječega mejnega odseka z Občino Žetale, PRILOGA
168.	741710	741711	C 741100	Kupčinji vrh-Sv. Mohor	Z cerkev	704			
169.	741760	741761	C R3 690	Bolečka vas-Plečko	Z HŠ 1	758			
170.	741760	741762	C R3 690	Bolečka vas-Valant	Z HŠ 5	61			
171.	741760	741763	C 328040	Bolečka vas-Glaser	Z HŠ 4	118			
172.	741810	741811	C 740440	Mikolič-Krivec	Z HŠ 16c	759			Daljšanje do zadnje hiše, korekcija zarisa
173.	741820	741821	C 740450	Odcep Bedenik	Z HŠ 12	130			
174.	741840	741841	C 740520	Jelovice-Grabe	Z HŠ 11	683			
175.	741850	741851	C 740520	Jelovice-Planinc	Z HŠ 15	500			
176.	741860	741861	C 740630	Selce-Fridel	Z HŠ 21	451			
177.	741870	741871	C 740630	Selce-Galun	Z HŠ 22	458			
178.	741880	741881	C 740630	Piške-Logar	Z HŠ 30	350			
179.	741890	741891	C 740680	Ptujska Gora-Gojkovič	Z HŠ 50	203			
180.	741900	741901	C 740700	Podlože-Rudel	C 740650	218			
181.	741910	741911	C 740700	Rudel-Artič	Z HŠ 14	831			
182.	741920	741921	C 740700	Piške-Trebež	Z HŠ 16	623			
183.	741930	741931	C 740240	Breg-Planika	Z HŠ 15	252			Popravek zarisa zaradi rekonstrukcije
184.	741940	741941	C 740880	Lipni potok-Taciga	Z HŠ 25	631			
185.	741960	741961	C 740930	Janški vrh-Gajsar	Z HŠ 12	635			
186.	741970	741971	C 740100	Breg-Brumec	Z HŠ 32d	82			Daljšanje do zadnje hiše
187.	741980	741981	C R3 690	Škrila-Jazbec	Z HŠ 6	209			
188.	946580	946581	C R2 432	Sp. Sveča-Pogačar-Trnovski	Z HŠ 28	885	2.921 Makole		

120.802

št. ods. 2009+2013

17	LC	56.285
159	JP	115.158
176	Skupaj	171.443

št. odsekov 2017

17	LC	56.285
188	JP	120.802
205	Skupaj	177.087

Razlika v dolžini napram trenutno veljavnemu Odloku

0
5.644
5.644

Grafični prikaz Prelogov sprememb Odloka o kategorizaciji v občini Majšperk

Lokalne ceste (LC):

1.	165041	Cirkovce-Jurovska vas	464	Popravek preostale dolžine (Kridičevo 0-2262)
----	--------	-----------------------	-----	---

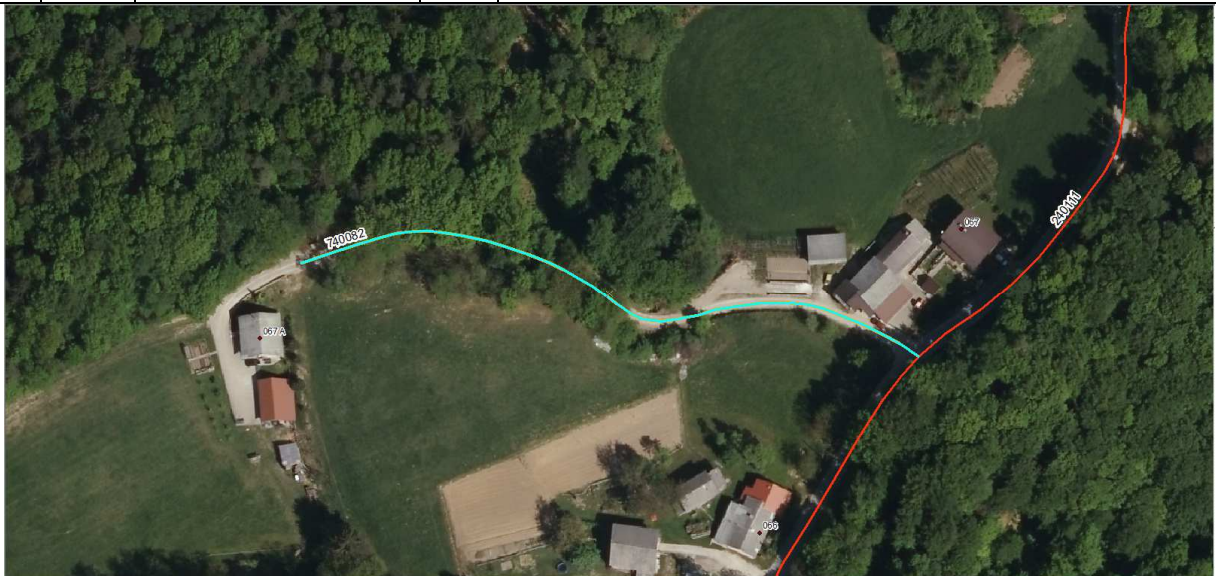


Javne poti (JP):

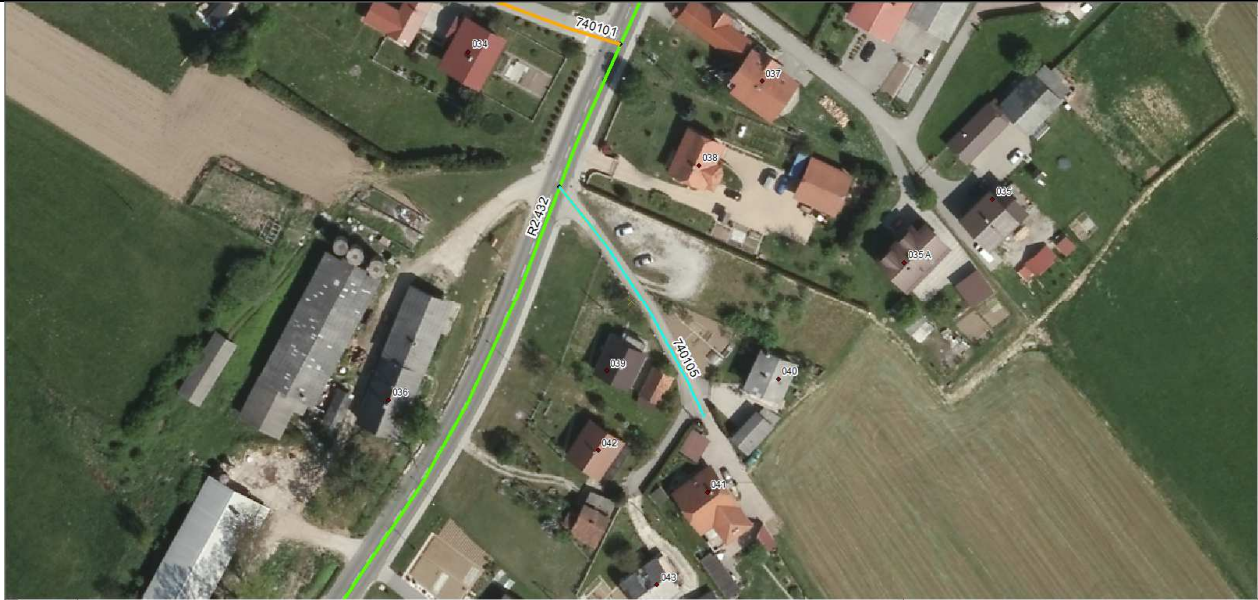
5.	740023	Sestrže-prečjek	416	Nova JP, planirana modernizacija, za razbremenitev centra naselja
----	--------	-----------------	-----	---



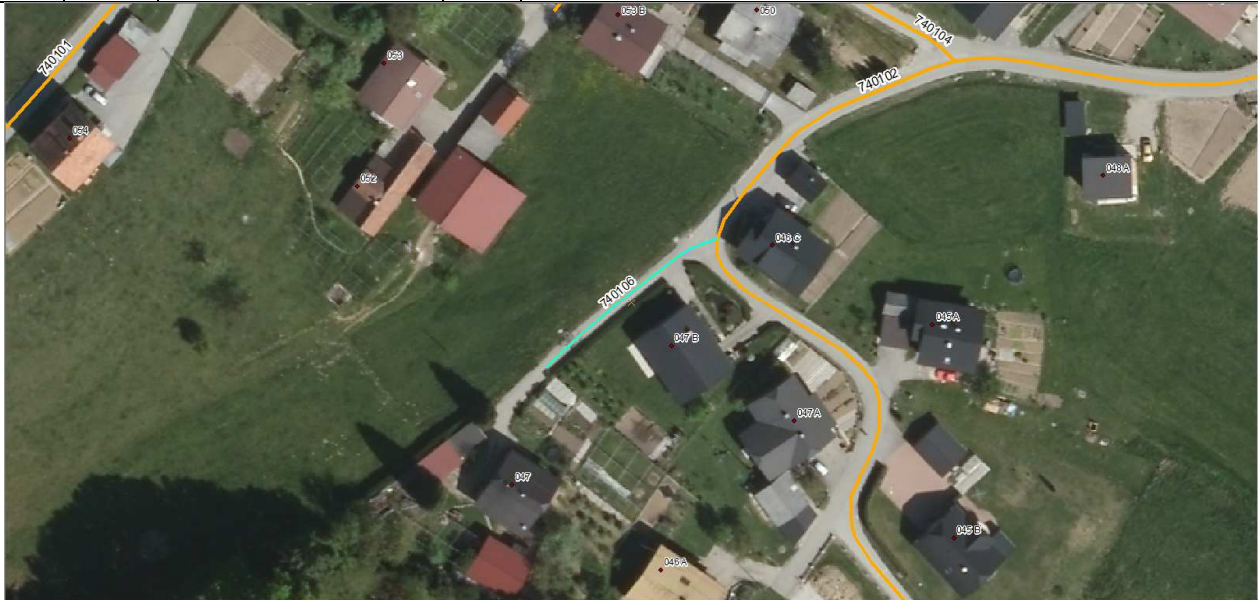
11.	740082	Sestrže-Jurc	186	Nova JP
-----	--------	--------------	-----	---------



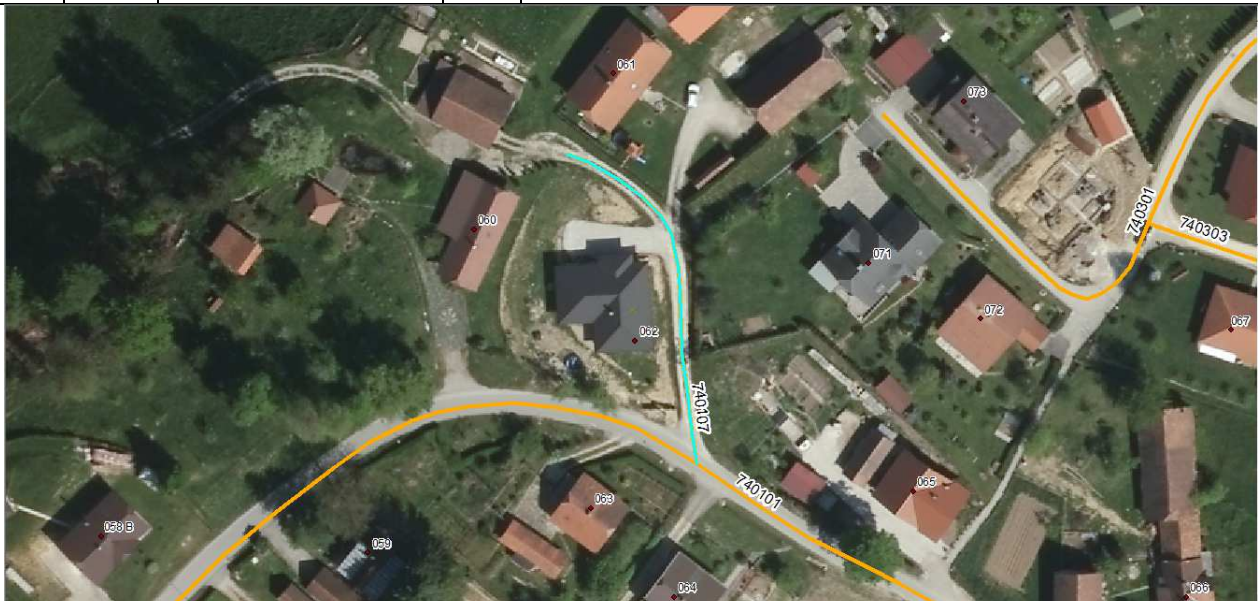
17.	740105	Breg 41	65	Nova JP
-----	--------	---------	----	---------



18.	740106	Odcep Breg 47	40	Nova JP
-----	--------	---------------	----	---------



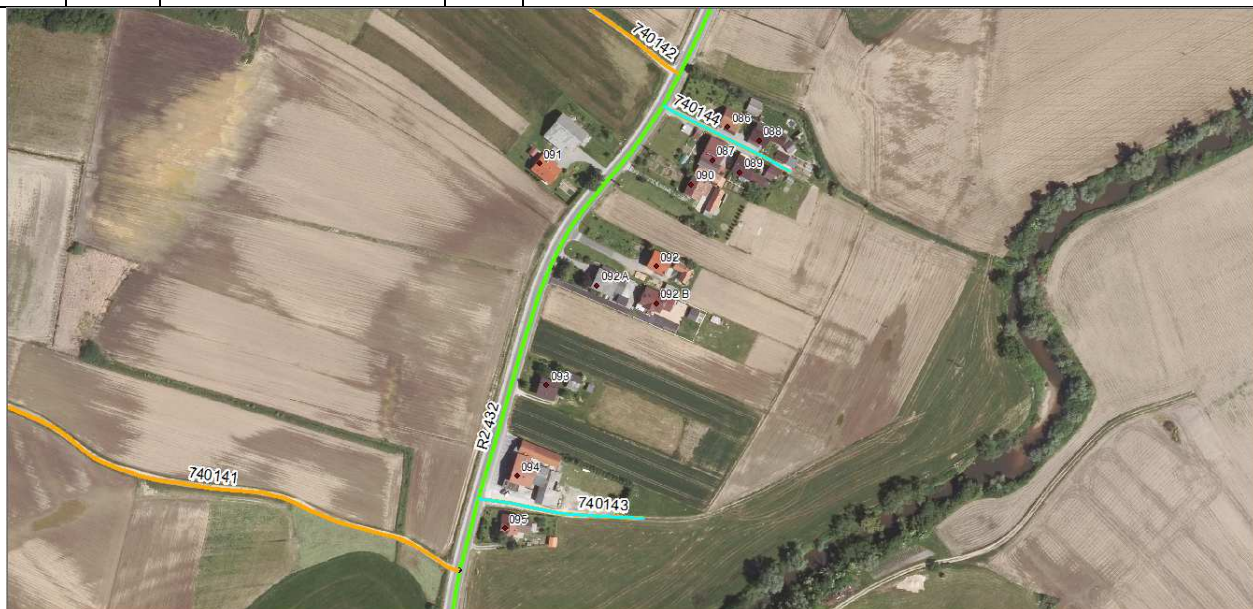
19.	740100	Odcep Breg 60	66	Nova JP
-----	--------	---------------	----	---------



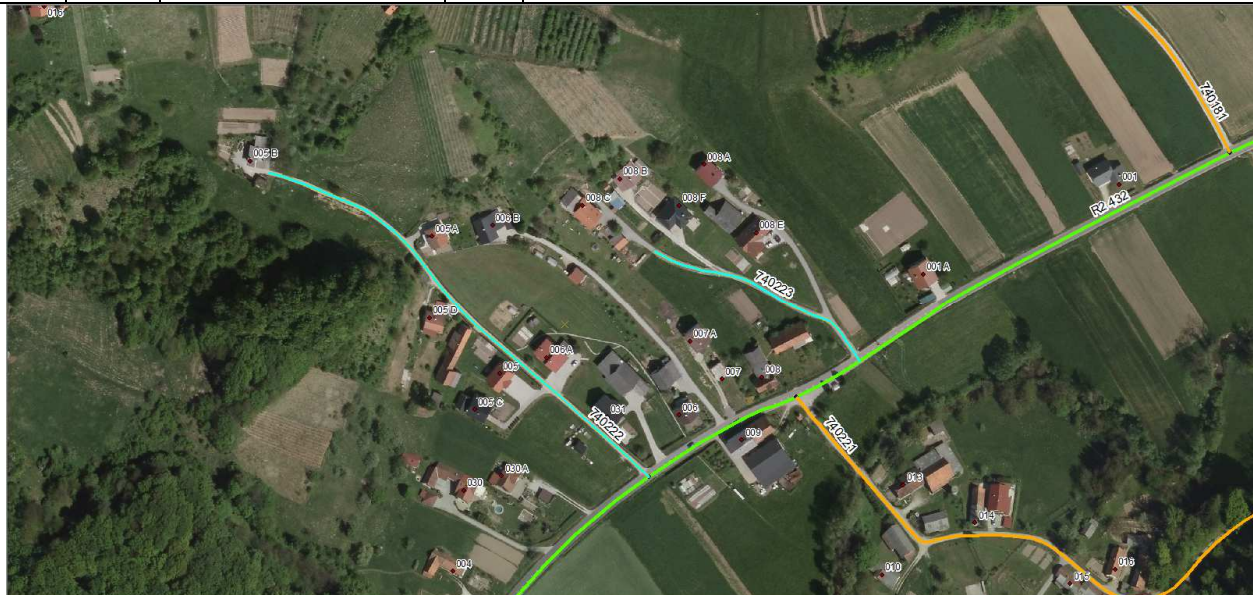
24.	740142	Majšperk-Zbiri c. za odpadke	417	Nova JP
-----	--------	------------------------------	-----	---------



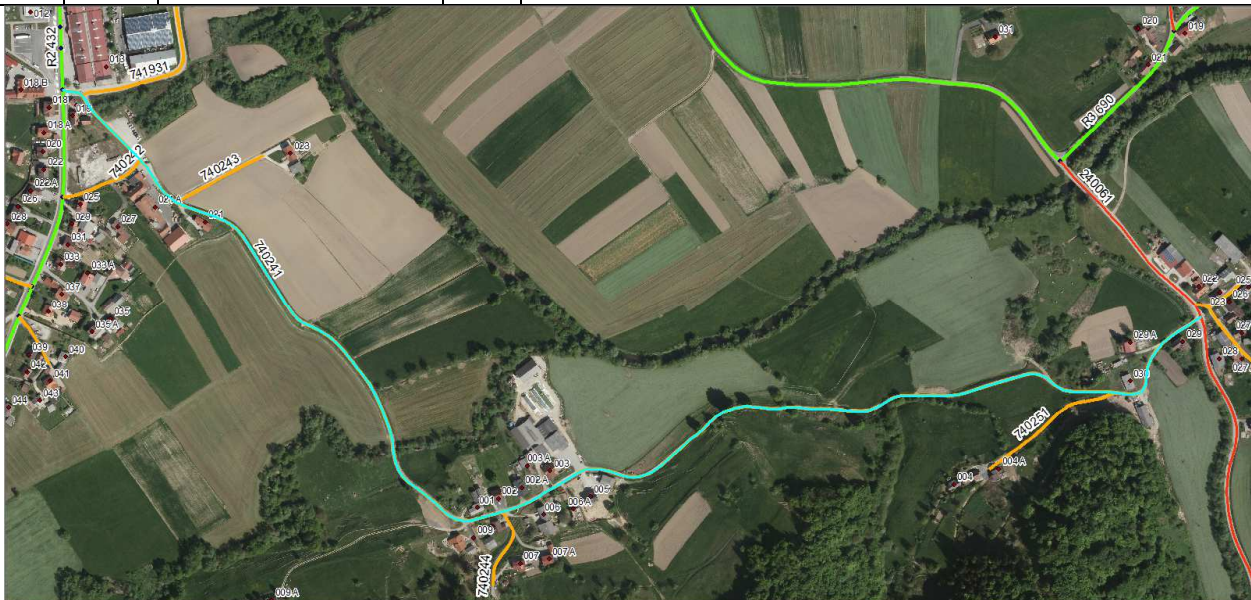
25.	740143	Majšperk-Dolinca	96	Nova JP
26.	740144	Majšperk 88	81	Nova JP



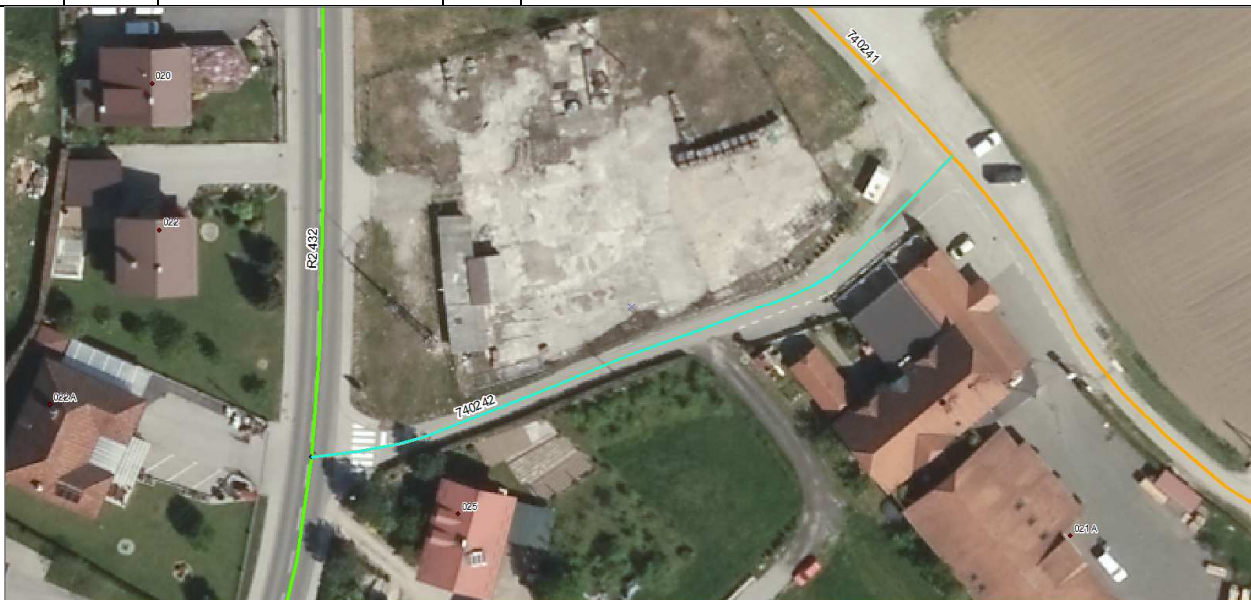
34.	740222	Preša-Novak	275	Nova JP
35.	740223	Preša 8c	134	Nova JP



38.	740241	Breg-Skrblje	1.619	Prestavitev trase zaradi poplavljanja, tehnični popravek zarisa na začetku, PRILOGA
-----	--------	--------------	-------	---



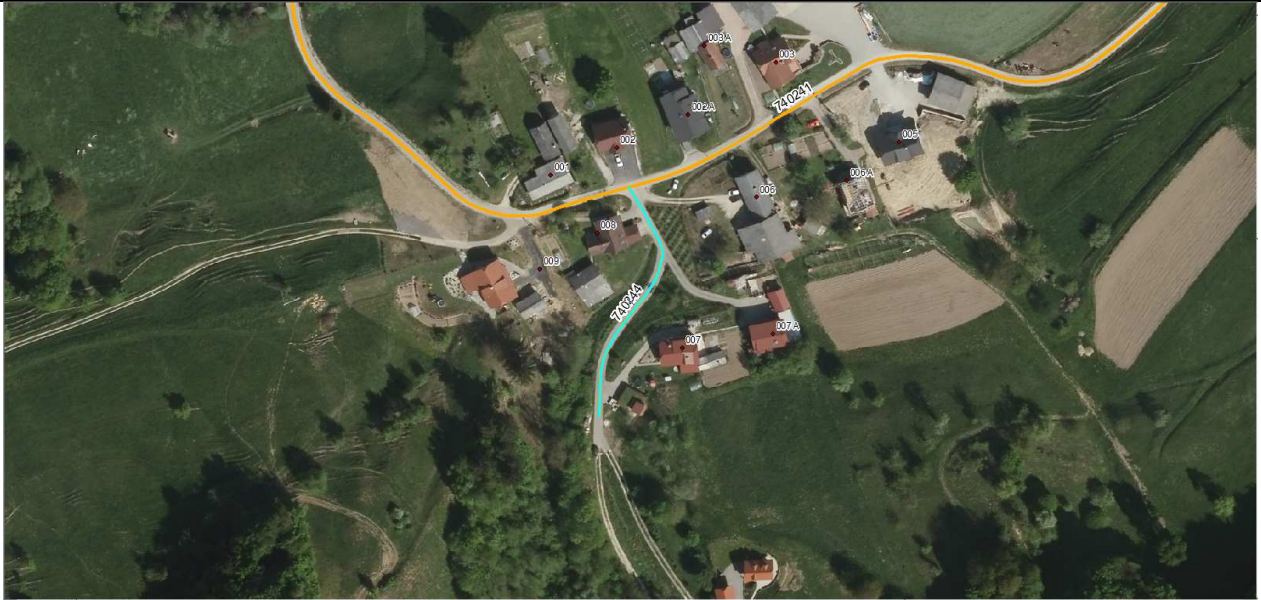
39.	740242	Breg-povezava	101	Popravek zarisa zaradi rekonstrukcije
-----	--------	---------------	-----	---------------------------------------



40.	740243	Breg-Dravinja	111	Nova JP
-----	--------	---------------	-----	---------



41.	740244	Skrblje-Gajzer	93	Nova JP
-----	--------	----------------	----	---------



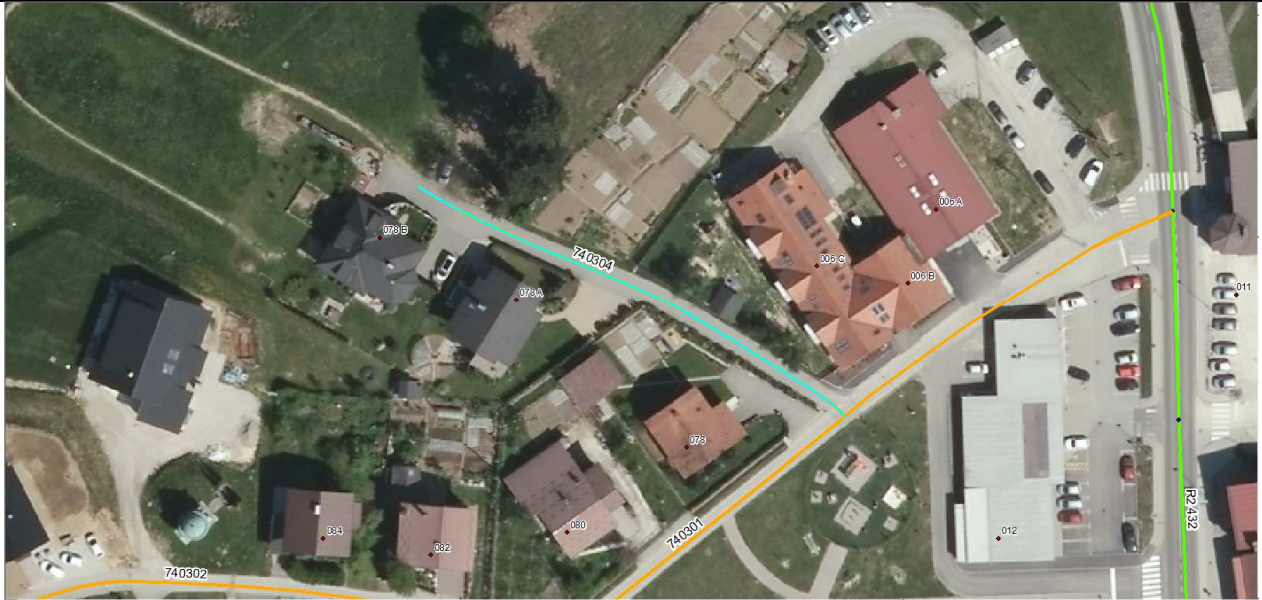
42.	740245	Odcep Breg 27	33	Nova JP
-----	--------	---------------	----	---------



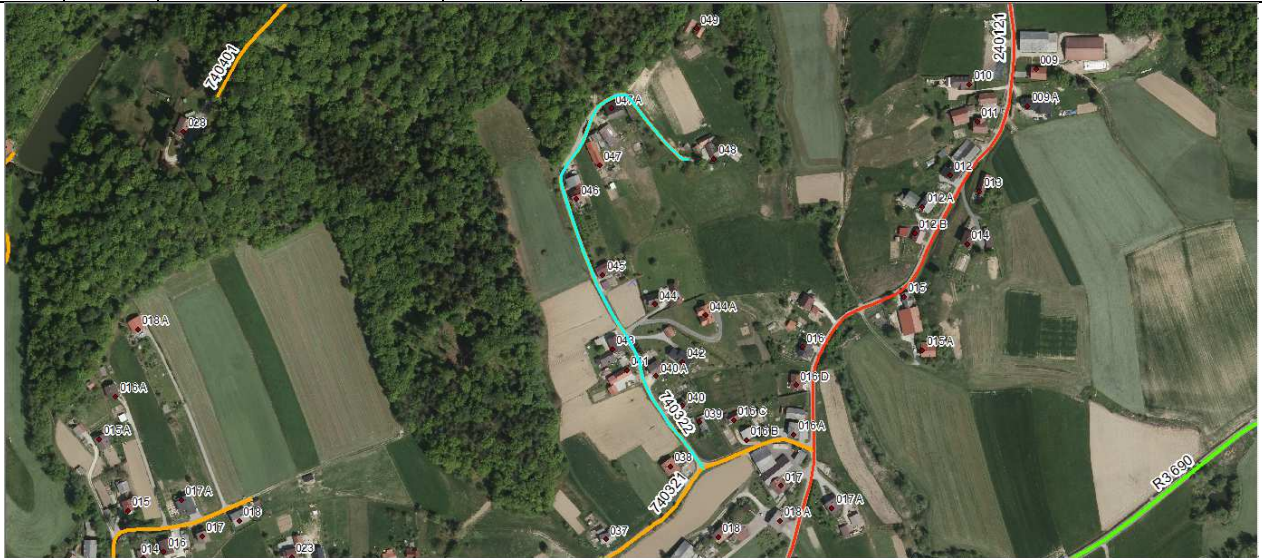
50.	740302	Breg 90	140	Daljšanje do zadnje hiše
-----	--------	---------	-----	--------------------------



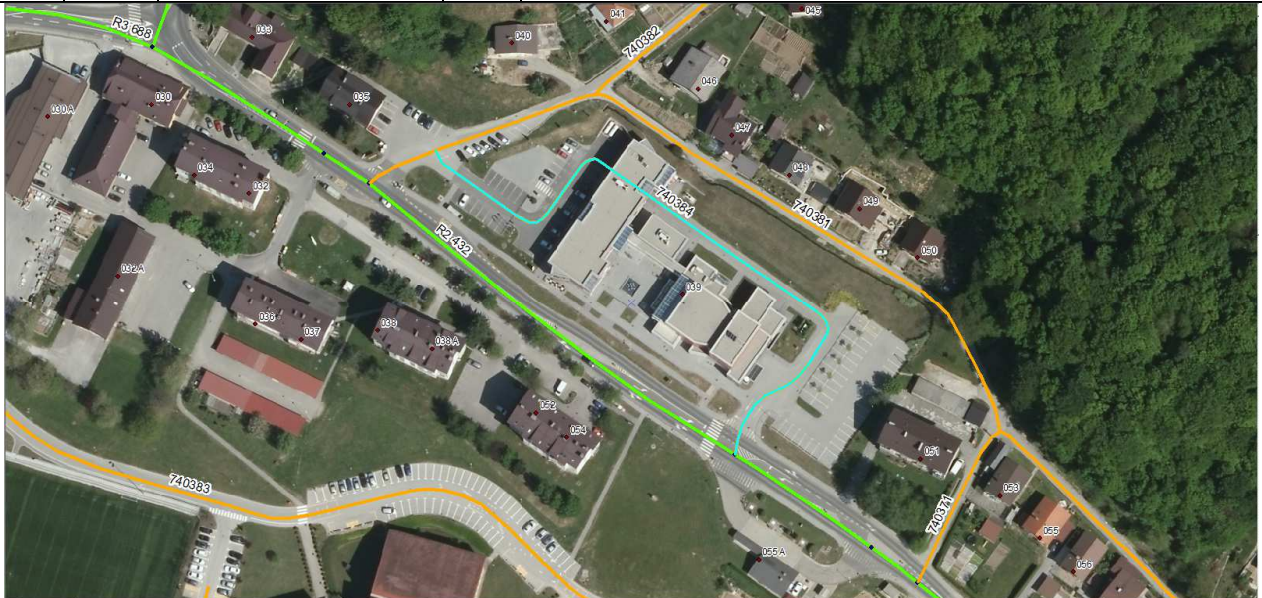
52.	740304	Breg 78b	86	Nova JP
-----	--------	----------	----	---------



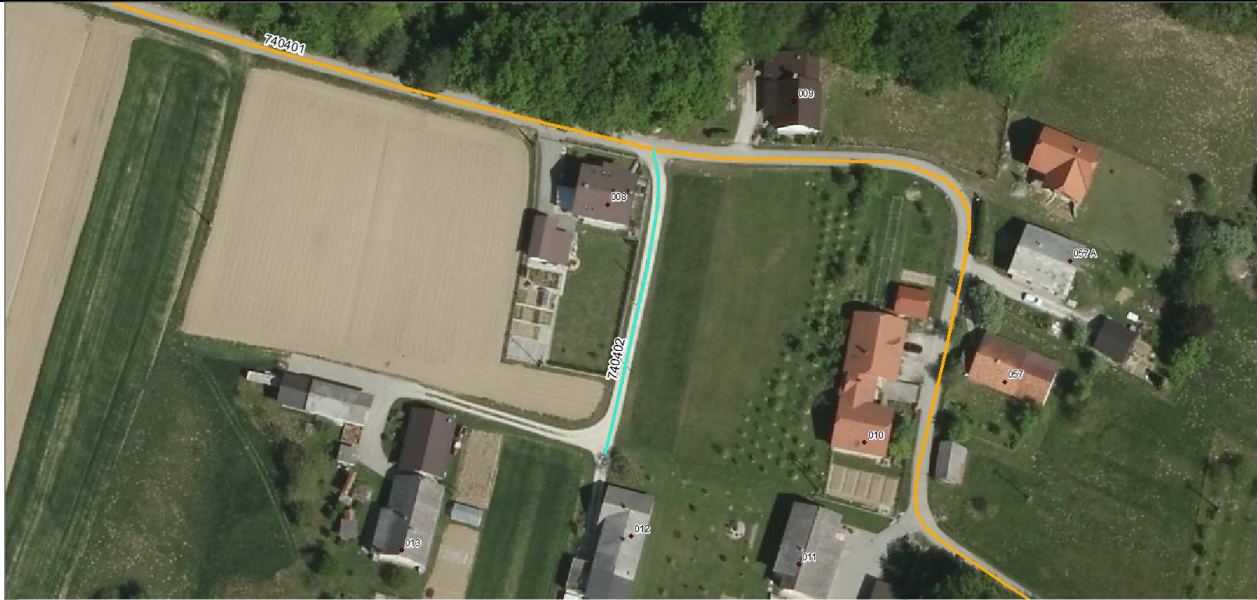
55.	740322	Stogovci 48	484	Popravek opisa
-----	--------	-------------	-----	----------------



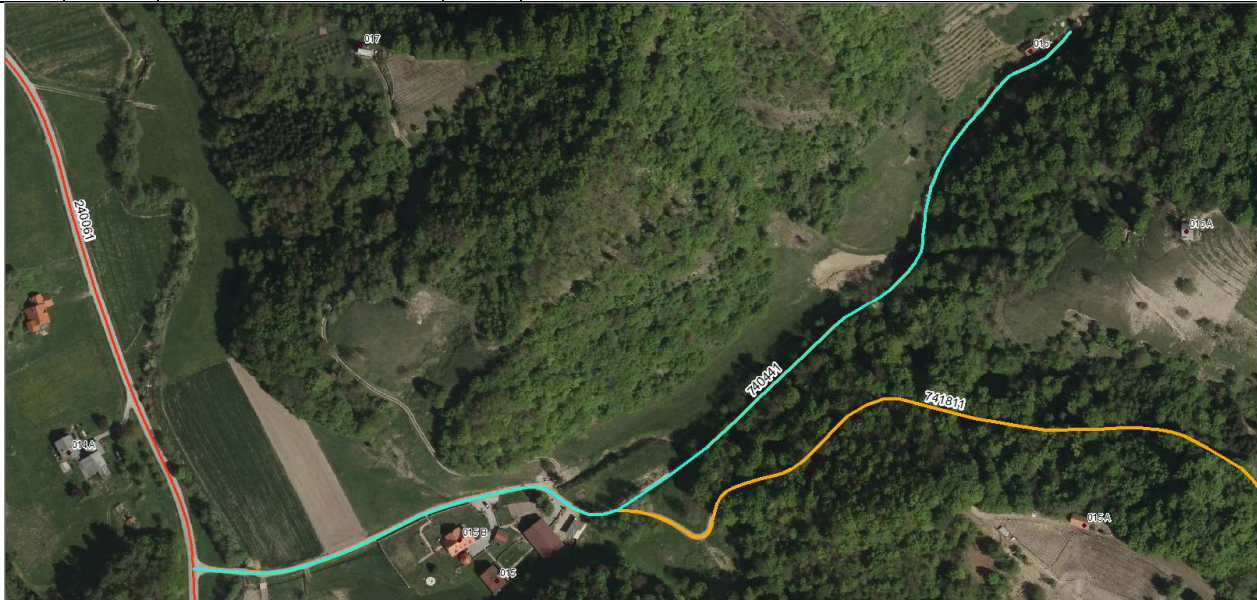
67.	740384	KPC	219	Nova JP
-----	--------	-----	-----	---------



70.	740402	Majšperk 12	66	Nova JP
-----	--------	-------------	----	---------



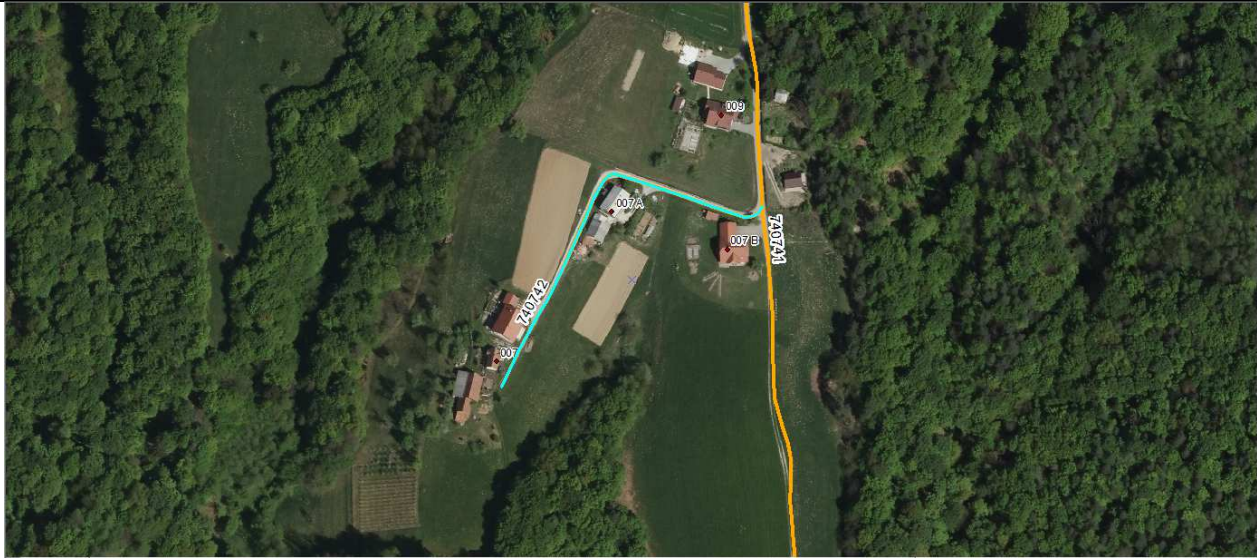
74.	740441	Mikolič-Peskov breg	672	Popravek zarisa zaradi rekonstrukcije
-----	--------	---------------------	-----	---------------------------------------



85.	740542	Podložje-Topolovec	193	Nova JP
-----	--------	--------------------	-----	---------



107.	740742	Slape 7	213	Popravek opisa
------	--------	---------	-----	----------------



110.	740762	Slape 6	158	Nova JP
------	--------	---------	-----	---------



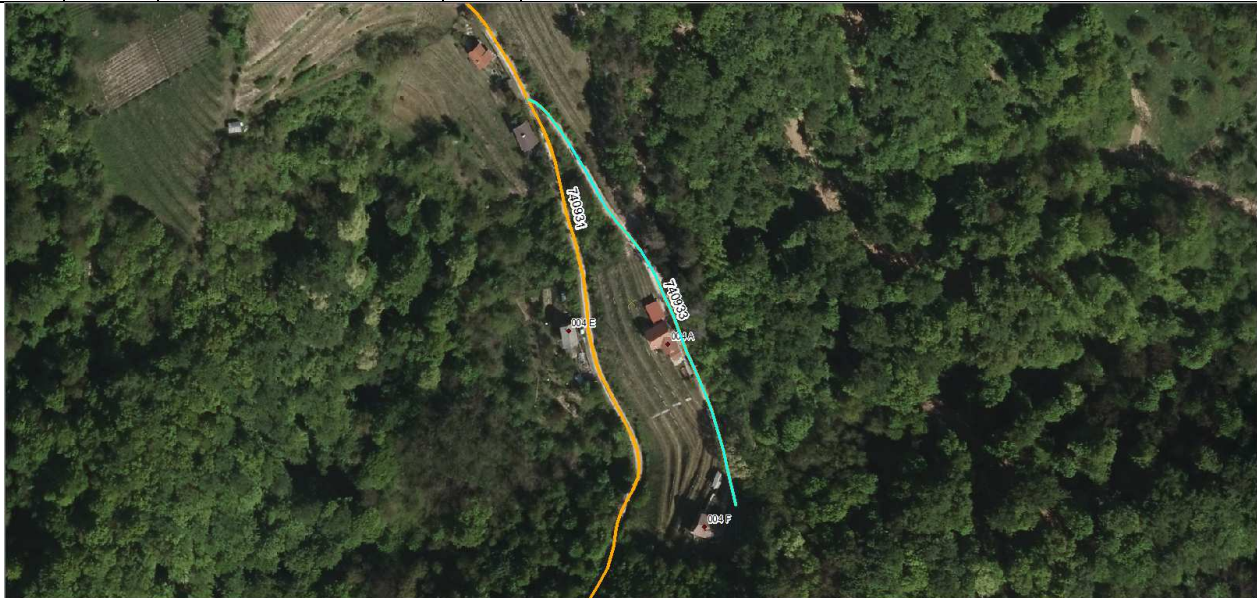
119.	740842	Donda - povezovalna	391	Nova JP
------	--------	---------------------	-----	---------



129.	740922	Odcep Janški vrh 15	151	Nova JP
------	--------	---------------------	-----	---------



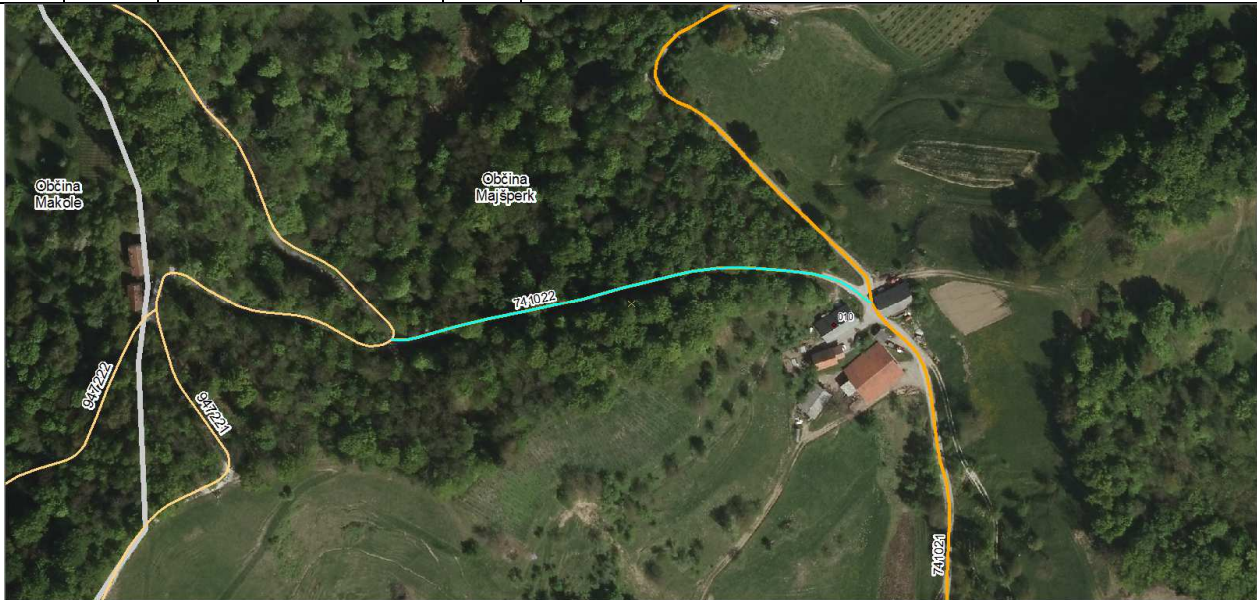
132.	740933	Janški vrh 4f	178	Nova JP
------	--------	---------------	-----	---------



134.	740942	Janški vrh-Hramška graba	269	Nova JP
------	--------	--------------------------	-----	---------



142.	741022	Zgornja Sveča-Makole	213	Nova JP, uskladitev stika z Občino Makole, PRILOGA
------	--------	----------------------	-----	--



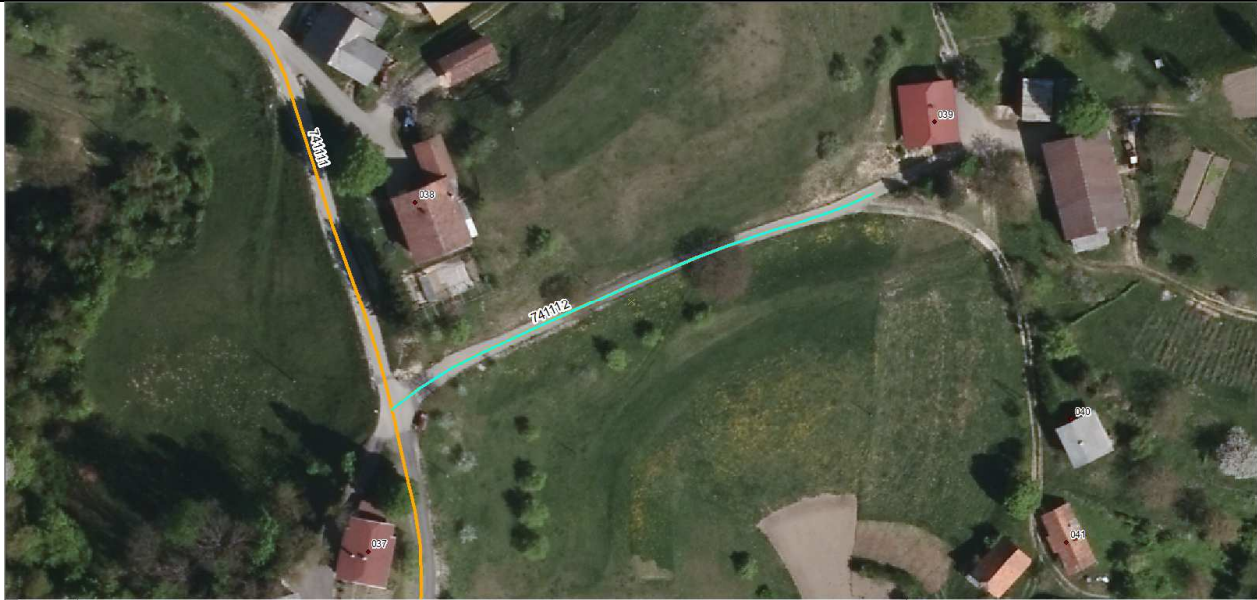
149.	741072	Stoperce-Mihotek	191	Nova JP
------	--------	------------------	-----	---------



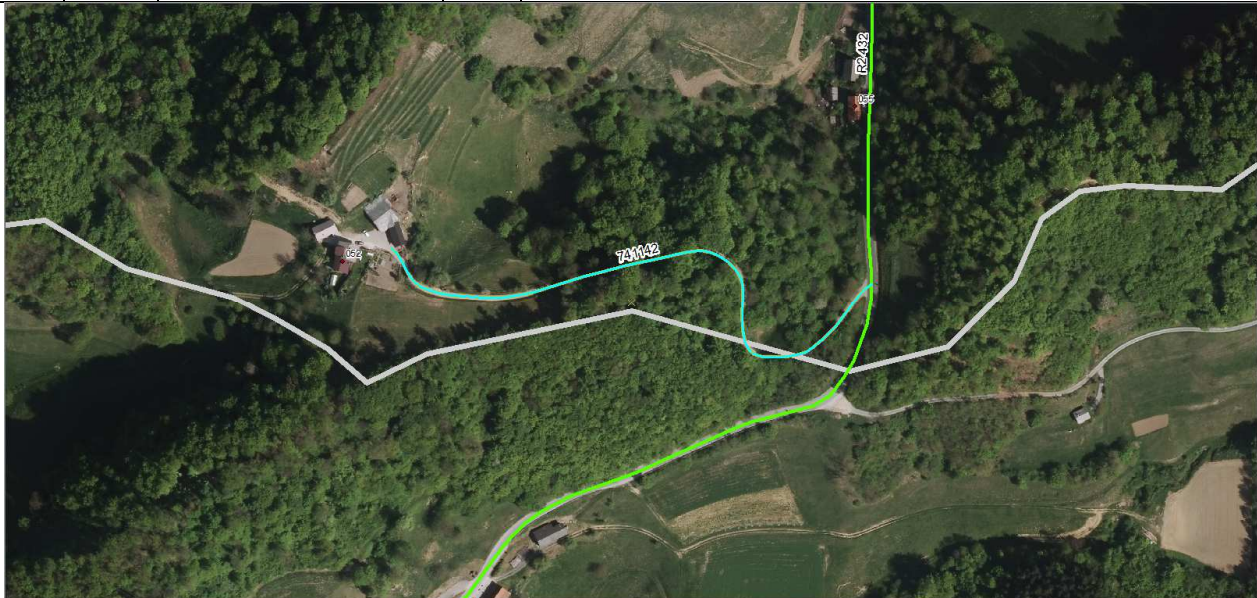
154.	741102	Grdina-Zakelšek	313	Nova JP
------	--------	-----------------	-----	---------



156.	741112	Odcep Kupčinji vrh 39	112	Nova JP
------	--------	-----------------------	-----	---------



161.	741142	Stoperce (Stara graba)-Hriber	359	Nova JP
------	--------	-------------------------------	-----	---------



163.	741152	Kupčinji vrh-Reberski	360	Nova JP, nova uskladitev z ZGS, izbris GC, PRILOGA
------	--------	-----------------------	-----	--



167.	741191	Jesenica-Tomaje	105	Nova JP, prva uskladitev obstoječega mejnega odseka z Občino Žetale, PRILOGA
------	--------	-----------------	-----	--



172.	741811	Mikolič-Krivec	759	Daljšanje do zadnje hiše, korekcija zarisa
------	--------	----------------	-----	--



183.	741931	Breg-Planika	252	Popravek zarisa zaradi rekonstrukcije
------	--------	--------------	-----	---------------------------------------



