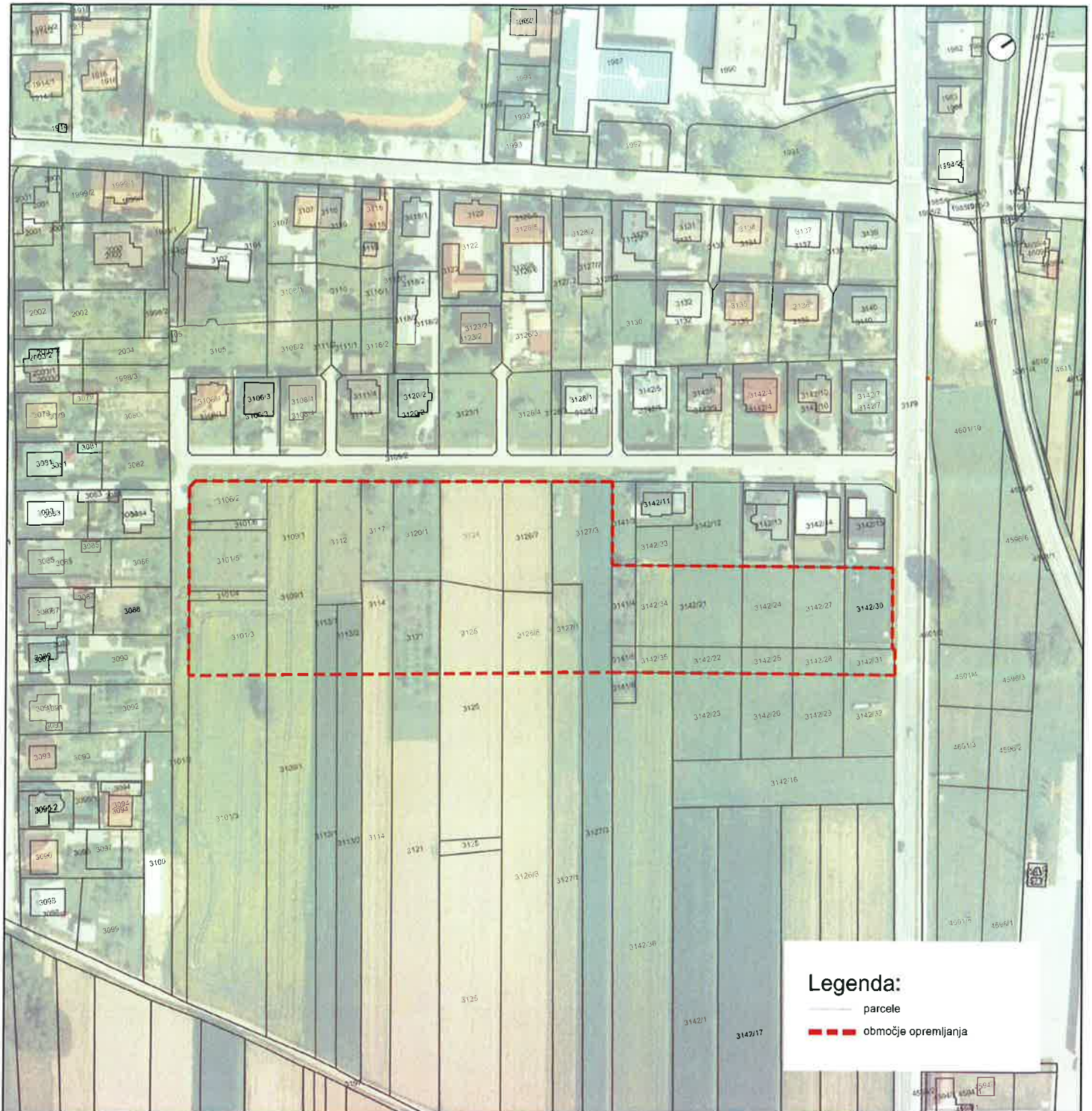


Program opremljanja za območje "OPPN za stanovanjsko območje ob Sončni ulici (EUP SO 106)"

Naziv grafičnega prikaza: Območje opremljanja in hkrati obračunsko območje za vse vrste komunalne opreme

Pripravljaliec: Mestna občina Murska Sobota, Kardoševa 2, 9000 Murska Sobota

Izdelovalec: Espri d.o.o., Novi trg 11, 8000 Novo Mesto



0 50 100 150 m

1:2000

Program opremljanja za območje "OPPN za stanovanjsko območje ob Sončni ulici (EUP SO 106)"

Naziv grafičnega prikaza: Prikaz nove komunalne opreme

Pripravljalec: Mestna občina Murska Sobota, Kardoševa 2, 9000 Murska Sobota

Izdelovalec: Espri d.o.o., Novi trg 11, 8000 Novo Mesto



0 50 100 150 m

1:2000

Program opremljanja za območje "OPPN za stanovanjsko območje ob Sončni ulici (EUP SO 106)"

Naziv grafičnega prikaza: Prikaz zemljišč, ki jih je bilo ali jih je treba pridobiti za opremljanje stavbnih zemljišč in katerih stroški so upoštevani v programu opremljanja

Pripravljaliec: Mestna občina Murska Sobota, Kardoševa 2, 9000 Murska Sobota

Izdelovalec: Espri d.o.o., Novi trg 11, 8000 Novo Mesto

