

Republika Slovenija
OBČINA RAČE – FRAM
Župan

10.

Datum: 22. 5. 2019

OBČINSKEMU SVETU
OBČINE RAČE - FRAM

**ZADEVA: PREDLOG ZA OBRAVNAVO IN SPREJEM NA 5. REDNI
SEJI OBČINSKEGA SVETA OBČINE RAČE – FRAM,
DNE 30. 5. 2019**

NASLOV: Obravnava in sprejem Sklepa o določitvi javnega dobra
lokalnega pomena

GRADIVO PRIPRAVILA: občinska uprava

POROČEVALKA: Suzana Pungartnik

PREDLOG SKLEPA: Občinski svet Občine Rače – Fram sprejme Sklep o določitvi
javnega dobra lokalnega pomena.

ŽUPAN OBČINE RAČE – FRAM
Branko LEDINEK, l.r.

OBRAZLOŽITEV

Predmet prenosa v javno dobro so zemljišča, po katerih potekajo kategorizirane javne poti in služijo javnemu dobru:

1. S pogodbo o brezplačnem prenosu zemljišč za dosego javne koristi so lastniki prenesli zemljišča parc. št. 520/6, 520/8, 520/10, 534/1, 534/3, 536/3, 536/5, 539/5, 539/7, 543/5, 543/7, vsa k.o. Morje na občino Rače – Fram. Zemljišča so kategorizirana javna pot s številko JP841661 in so v naravi v delu utrjena in v delu asfaltirana.
2. V letu 2018 se je geodetsko odmerila cesta Planica – Frajhajm po stanju v naravi. Z lastniki zemljišč se bo sklenila pogodba o brezplačnem prenosu zemljišč parc. št. 560/5, 565/2, 569/7, 572/2, 595/2, 597/2, 601/2, 606/5, 609/5, 612/4, 620/2 k.o. Slivniško Pohorje v javno dobro. Zemljišča v naravi predstavljajo asfaltirano cesto, kategorizirano kot javna pot št. JP 841531.
3. Zemljišča parc. št. 545/2, 545/9, 549/4, 55/2 k.o. Slivniško Pohorje bo občina pridobila z menjavo zemljišč parc. št. 622/2, 622/4, 659/3 k.o. Slivniško Pohorje, ki v naravi predstavljajo opuščeno javno pot. Zemljišča, ki jih občina pridobi, so del asfaltirane ceste, kategorizirane javne poti št. JP340151 (povezava Planica – Frajhajm).

Na podlagi
Pripravila:
Suzana Pungartnik

Na podlagi 245. člena Zakona o urejanju prostora (Uradni list RS št.61/17) in 15. člena Statuta občine Rače – Fram (MUV, št. 27/2011, 5/2015) je Občinski svet Občine Rače – Fram na svoji redni seji dne, sprejel

SKLEP
o določitvi javnega dobra lokalnega pomena

Naslednjim nepremičninam v lasti Občine Rače – Fram se podeli status grajenega javnega dobra lokalnega pomena:

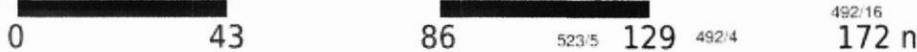
Parc.št.	Vrsta rabe	Površina v m2	Katastrska občina
520/6	Pot	65	Morje
520/8	Pot	576	Morje
520/10	Pot	156	Morje
534/1	Pot	50	Morje
534/3	Pot	168	Morje
536/3	Pot	116	Morje
536/5	Pot	137	Morje
539/5	Pot	110	Morje
539/7	Pot	117	Morje
543/5	Pot	304	Morje
543/7	Pot	139	Morje
560/5	pot	319	Slivniško Pohorje
565/2	pot	270	Slivniško Pohorje
569/7	pot	2.197	Slivniško Pohorje
572/2	pot	423	Slivniško Pohorje
595/2	pot	932	Slivniško Pohorje
597/2	pot	295	Slivniško Pohorje
601/2	pot	837	Slivniško Pohorje
606/5	pot	1.820	Slivniško Pohorje
609/5	pot	496	Slivniško Pohorje
612/4	pot	366	Slivniško Pohorje
620/2	pot	347	Slivniško Pohorje
545/2	pot	430	Slivniško Pohorje
545/9	pot	452	Slivniško Pohorje
549/4	pot	617	Slivniško Pohorje
555/2	pot	711	Slivniško Pohorje

Ta sklep začne veljati naslednji dan po objavi v Medobčinskem uradnem vestniku.

Župan OBČINE RAČE – FRAM
Branko LEDINEK

Številka:

Datum:



OBČINA RAČE - FRAM
 Grajski trg 14, 2327 Rače
 Tel: 02/609-60-10, Fax: 02/609-60-18

INFORMATIVNI IZRIS

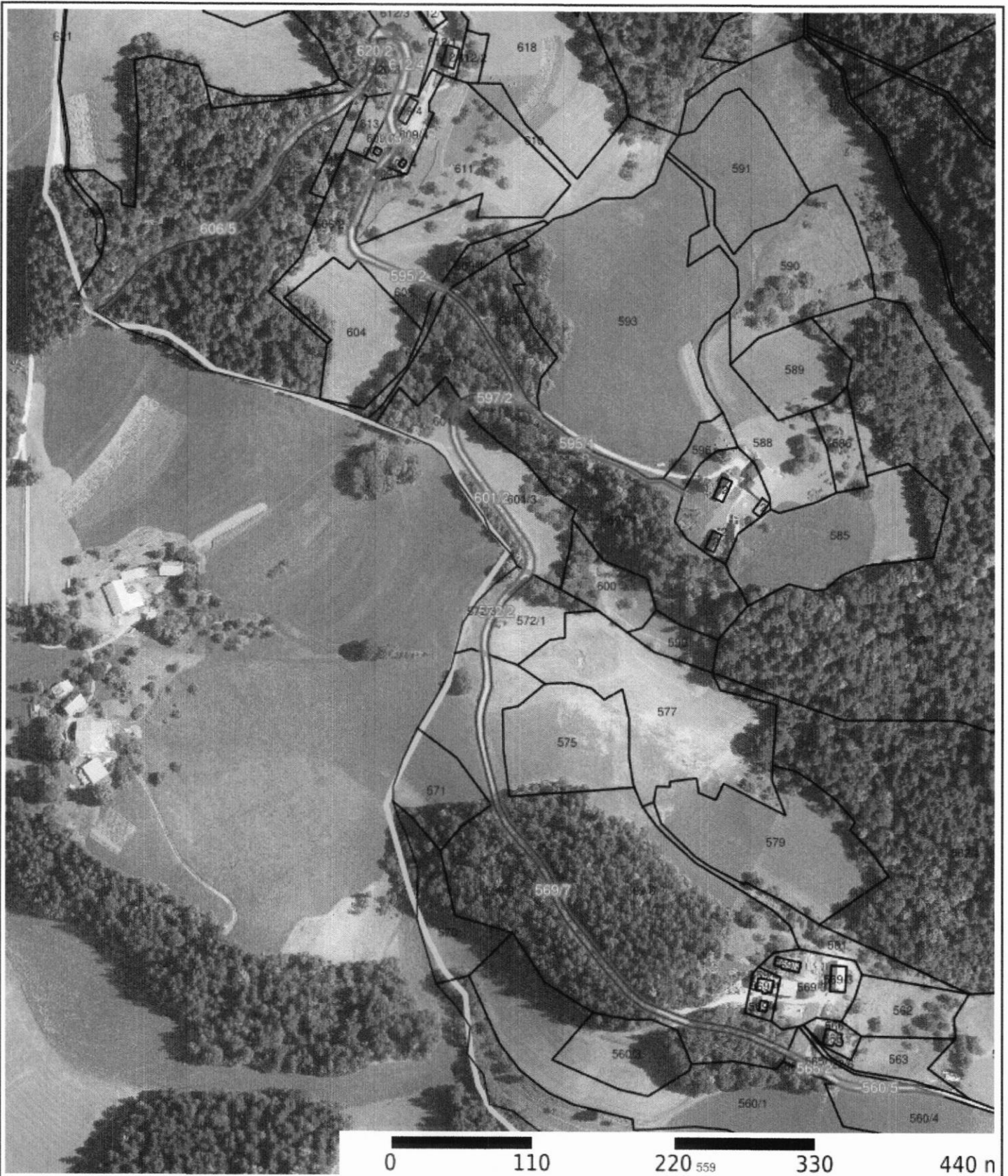
VRSTA NAČRTA:

MERILO: 1500

KATASTRSKA OBČINA: **MORJE**

PARCELA: **520/8**

DATUM: **25.04.2019**



0 110 220 330 440 n



OBČINA RAČE - FRAM

Grajski trg 14, 2327 Rače

Tel: 02/609-60-10, Fax: 02/609-60-18

INFORMATIVNI IZRIS

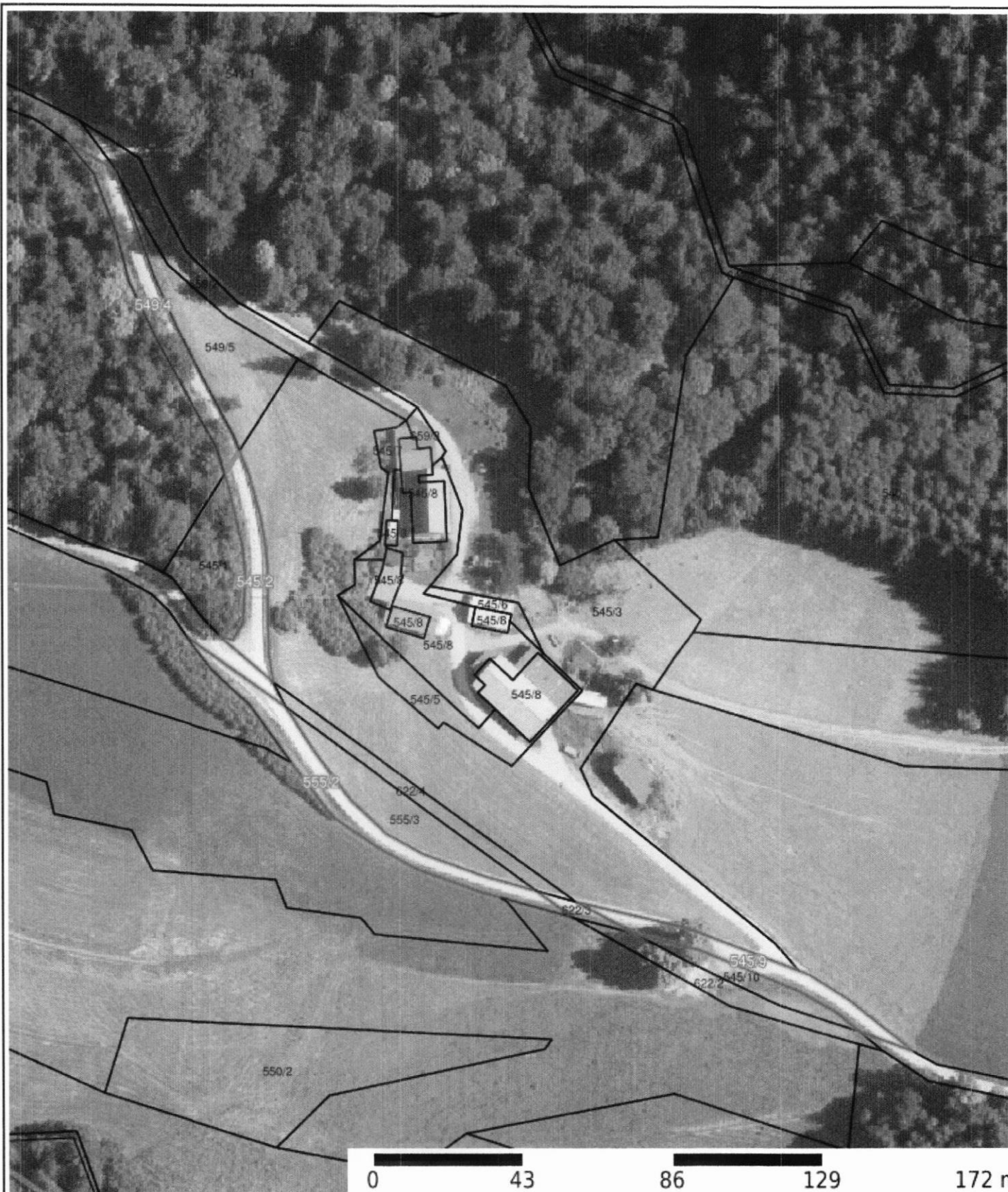
VRSTA NAČRTA:

MERILO: **4000**

KATASTRSKA OBČINA: **SLIVNIŠKO POHORJE**

PARCELA: **601/2**

DATUM: **25.04.2019**



OBČINA RAČE - FRAM

Grajski trg 14, 2327 Rače

Tel: 02/609-60-10, Fax: 02/609-60-18

INFORMATIVNI IZRIS

VRSTA NAČRTA:

MERILO: 1500

KATASTRSKA OBČINA: **SLIVNIŠKO POHORJE**

PARCELA: **545/2**

DATUM: **08.05.2019**