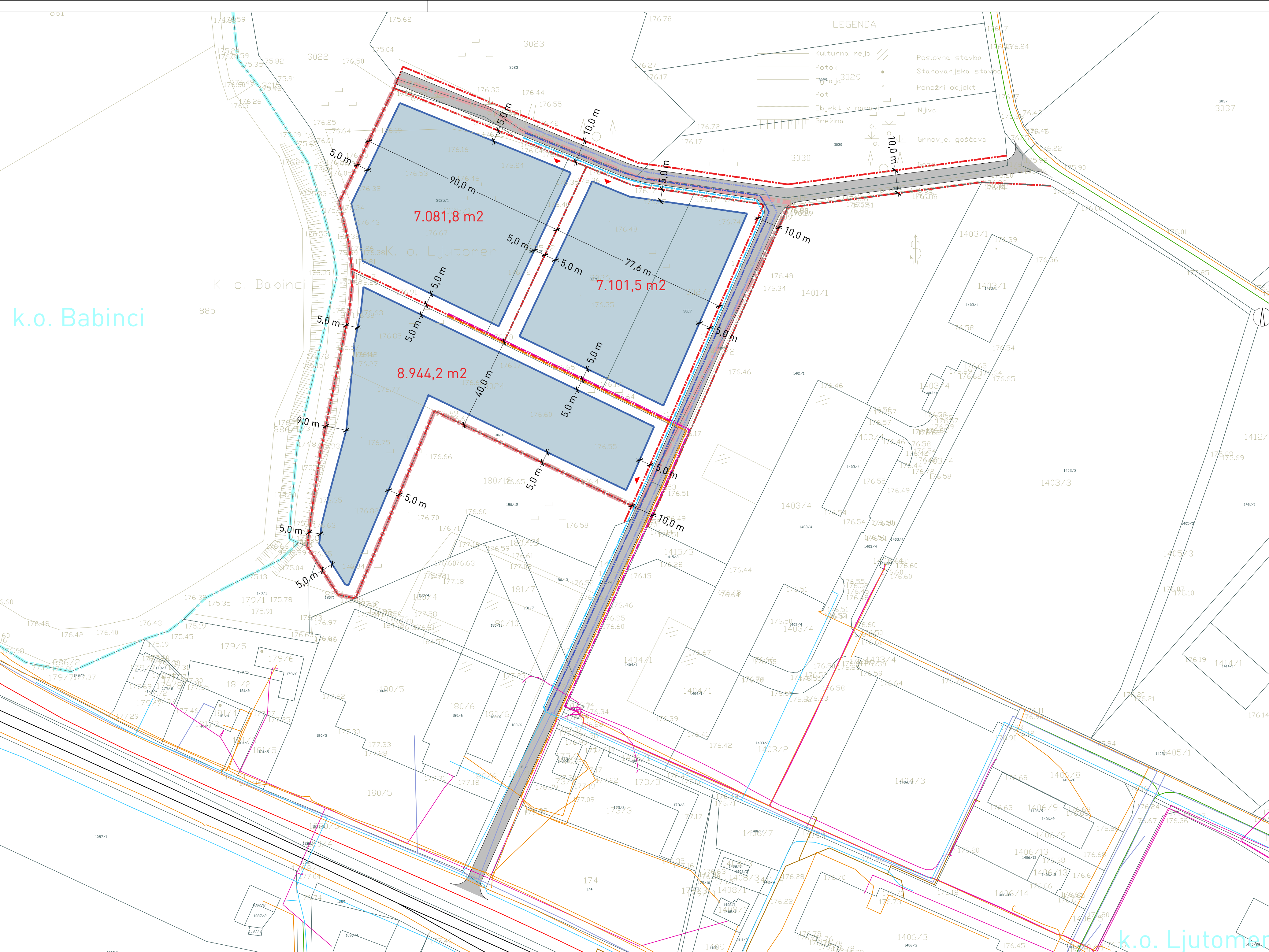


k.o. Babinci



LEGENDA

- katastrski načrt
- meja katastrske občine
- geodetski načrt
- meja območja občinskega podrobnega prostorskega načrta
- površina za razvoj stavb
- gradbena meja
- cesta, cestni priključek ipd.
- dostop
- meja parcele
- državna cesta
- občinska cesta
- železniška proga

OBSTOJEČE

- cevovod za pitno vodo
- cevovod za komunalno odpadno vodo
- cevovod za padavinsko odpadno vodo
- elektroenergetski vod
- nizkonapetostni elektroenergetski vod
- transformatorska postaja
- plinovod
- komunikacijski vod

PREDVIDENO

- 
- 
- 
- 
- 



ZEU d.o.o. za inženiring in inženiring  
 Ulica Staneta Rozmana 5, SI-9000 Murska Sobota, Slovenija  
 Tel. +386 25341310, Faks +386 25341086, E-naslov: zeu@zeu.si, Internet: http://www.zeu.si

Investitor: Občina Ljutomer Vrazova ulica 1, 9240 Ljutomer	Odgovorni prostorski načrtovalec: Leon Cigüt, univ. dipl. inž. arh. ZAPS 1661 A			
Priljubljenec: Občina Ljutomer Vrazova ulica 1, 9240 Ljutomer	Sodelavec: Alenka Šumak, univ. dipl. inž. kraj. arh.			
Naziv: Občinski podrobni prostorski načrt za širitev poslovne cone za območje EUP LJ 37	Grafični načrt: Zazidalna oziroma ureditvena situacija s prikazom poteka omrežij in priključevanja objektov na gospodarsko javno infrastrukturo			
Številka: OPPN-13/18	Datum: september 2019	Merilo: 1 : 1000	Datum geodetskega načrta: september 2018	Številka lista: 4

k.o. Ljutomer