

OBČINA VOJNIK
8. SEJA OBČINSKEGA SVETA
8. TOČKA
Datum: 23. 11. 2023

PREDLAGATELJ: Anton Preložnik, predsednik Odbora za okolje in prostor ter komunalno

SPREMEMBA ODLOKA O KATEGORIZACIJI CEST

Kategorizacija občinskih cest prikazuje dejansko rabo javnih cest na območju Občine Vojnik, ki se s potrebami in z razvojem spreminja. Razlog za pripravo sprememb in dopolnitev odloka je, da je Direkcija RS za infrastrukturo pripravila idejno zasnovo za objekt »R2-430/0281 Stranice – Višnja vas, Ureditev priključevanja občinskih cest JP 964471 (Mariborska cesta - Rakova steza - Zabukovje) in JP 965201 (Kuretnica - Rove) na regionalno cesto (km 7+200 – km 7+430), zato Občina Vojnik predlaga novo kategorizacijo dveh javnih poti. Poleg tega se dodatno predlaga nova kategorizacija dveh drugih javnih poti ter krajšanje javne poti v naselju Vojnik. Glede na pripombo DRSl pri pregledu Banke cestnih podatkov se predlaga izbris kategorizacije ene javne poti, katera ne ustreza merilom za kategorizacijo po Uredbi o merilih za kategorizacijo javnih cest.

PREDLOG SKLEPA:

Občinski svet Občine Vojnik, na 8. redni seji, dne 23.11.2023 sprejme Odlok o spremembah Odloka o kategorizaciji občinskih cest na območju občine Vojnik.

Pripravila:
Nives Kotnik

Branko Petre
Župan Občine Vojnik



Na podlagi 49. in 115. člena Zakona o cestah (Uradni list RS, št. 132/22, 140/22 – ZSDH-1A in 29/23), Uredbe o merilih za kategorizacijo javnih cest (Uradni list RS št. 49/97, 113/09 in 109/10 – ZCes-1 in 132/22 – ZCes-2), Pravilnika o načinu označevanja javnih cest in o evidencah o javnih cestah in objektih na njih (Uradni list RS št. 49/97, 2/04 in 109/10 – ZCes-1 in 132/22 – ZCes-2) in 19. člena Statuta Občine Vojnik (UGSO, št. 3/2016) je Občinski svet Občine Vojnik na ____ . seji dne ____ . ____ . ____ sprejel

O D L O K

o spremembah Odloka o kategorizaciji občinskih cest na območju občine Vojnik

1. člen

S tem odlokom se spremeni Odlok o kategorizaciji občinskih cest na območju Občine Vojnik (UGSO, št. 29/2013 in 61/2021), v nadaljevanju: Odlok.

2. člen

V 6. členu Odloka se spremeni:

ZP. ŠT.	CESTA	ODSEK	POTEK	ZAČETEK	KONEC	DOLŽ V (m)	NAMEN UPORABE	DOLŽINA V SOS. OBČINAH
19.	965820		POT NA DOBROTIN	C 464180	Z HŠ 17	853		
		965821	POT NA DOBROTIN 22	C 464180	Z HŠ 22	446	vsa vozila	
		965822	POT NA DOBROTIN - DO BREZOVŠEK KARLA	O 965821	Z HŠ 11A	407	vsa vozila	

Spremeni se tudi navedba skupne dolžine javnih poti v naselju Vojnik: 7.523 m.

3. člen

V 7. členu Odloka se spremeni:

ZP. ŠT.	CESTA	ODSEK	POTEK	ZAČETEK	KONEC	DOLŽ V (m)	NAMEN UPORABE	DOLŽINA V SOS. OBČINAH
13.	964150		OVTAR – BRAČIČ	C R2-430	Z HŠ 31	803		
		964151	OVTAR - BRAČIČ (LOKA)	C R2-430	Z HŠ 31	761	vsa vozila	
		964152	FRANKOLOVO 44a	O 964151	Z HŠ 44a	42	vsa vozila	
23.	964260		NOVA CERKEV – NOVAKE	C R3-693	Z HŠ 20	1.871		
		964261	NOVA CERKEV - NOVAKE (POGOREVC)	O 964551	Z HŠ 20	1.586	vsa vozila	
		964262	NOVA CERKEV 7D	O 964261	Z HŠ 7D	285	vsa vozila	
48.	964550		NOVA CERKEV - NOVAKI - STRAŽICA	R3-693	Z HŠ 13	3.825		
		964551	NOVA CERKEV - NOVAKE - STRAŽA (DO OFENTAVŠEK- STRAŽICA)	R3-693	Z HŠ 13	2.705	vsa vozila	
		964552	NOVAKE (ROJC)	O 964551	Z HŠ 20	962	vsa vozila	
		964553	POŠ NOVA CERKEV	R3-693	O 964551	158	vsa vozila	
77.	965200		KURETNICA - ROVE	C R2-430	C 464030	2.055		
		965201	KURETNICA - ROVE (ODCEP	C R2-430	C 464030	1.356	vsa vozila	

			MARIB.CEST.-DO KUNAJ)					
		965202	FRANKOLOVO 45-47	O 965201	O 964152	699	vsa vozila	
106.	965540		ČREŠKOVA - VEL.RAVEN	C 464120	Z OB. MEJO	1.453		
		965541	ČREŠKOVA (GOLOB, PRIJATELJ - SMREČNIK)	C 464120	Z OB. MEJO	1.342	vsa vozila	
		965542	ČREŠKOVA 15	O 965541	Z HŠ 15	111	vsa vozila	
132.	965970		OD LC 464070 DO HŠ 34a	C R3-752	Z HŠ 34A	537		
		965971	OD LC 464070 DO HŠ 34a - ARCLIN - GOLIHLEB	C R3-752	Z HŠ 34A	400	vsa vozila	
		965972	ARCLIN 48	C R3-752	Z HŠ 48	137	Vsa vozila	

Spremeni se tudi navedba skupne dolžine javnih poti v Občini Vojnik: 144.053 m.

4. člen

H kategorizaciji občinskih cest določenih s tem odlokom, je bilo v skladu z določili Uredbe o merilih za kategorizacijo javnih cest (Uradni list RS št. 49/97, 113/09 in 109/10 – ZCes-1 in 132/22 – ZCes-2), pridobljeno pozitivno mnenje Direkcije Republike Slovenije za infrastrukturo št. _____/____ z dne ____:____:_____.

5. člen

Ta odlok začne veljati osmi dan po objavi v Uradnem glasilu slovenskih občin.

Številka: _____ - _____/_____

Datum: ____:____:_____

Župan
Občine Vojnik
Branko Petre l. r.



domišljene rešitve

Sprememba Odloka o kategorizaciji občinskih cest

OBČINA VOJNIK

TerraGIS d.o.o. | Cesta na Brdo 85, Ljubljana

15.9.2023

Kazalo vsebine

1.	Uvod	2
2.	Obrazložitev sprememb	2
2.1.	Nova kategorizacija ceste	3
2.2.	Spremembe pri kategorizaciji obstoječe kategoriziranih cest	5
2.2.1.	Krajšanje kategorizacije cest	5
2.2.2.	Ukinitve kategorizacije cest	5
3.	Predlog sprememb Odloka o kategorizaciji občinskih cest	6
4.	Zaključek	7

1. Uvod

Na podlagi določil *Zakona o cestah* (Uradni list RS, št. 132/22, 140/22 – ZSDH-1A in 29/23 in 78/23 – ZUNPEOVE) morajo občine kot upravljalci občinskih cest voditi evidence o občinskih cestah in objektih na njih. Skladno s predpisi *Pravilnika o načinu označevanja javnih cest in o evidencah o javnih cestah in objektih na njih* (Uradni list RS št. 49/97, 2/04 in 109/10 – ZCes-1 in 132/22 – ZCes-2) in *Uredbe o merilih za kategorizacijo javnih cest* (Uradni list RS št. 49/97, 113/09 in 109/10 – ZCes-1 in 132/22 – ZCes-2), so morale občine po uveljavitvi zakonodaje pripraviti Odlok o kategorizaciji občinskih cest (v nadaljevanju: Odlok).

Če občina želi spremeniti veljavni Odlok o kategorizaciji občinskih cest, mora na Direkcijo Republike Slovenije za infrastrukturo (v nadaljevanju: DRSI) oddati vlogo za spremembo kategorizacije občinskih cest. V primeru negativnega odgovora DRSI, mora občina odpraviti ugotovljena neskladja in ponovno poslati usklajeno in dopolnjeno vlogo v obravnavo DRSI. Ko občina prejme pozitivno mnenje DRSI, predlagane spremembe obravnava občinski svet. Po sprejemu odloka na občinskem svetu občina objavi spremembe Odloka v uradnem glasilu. Občina nato uskladi podatke z banko cestnih podatkov in prične s postopkom spremembe občinskega cestnega omrežja v Zbirnem katastru GJI na GURS ter uredi dejansko rabo občinskih cest.

2. Obrazložitev sprememb

Kategorizacija občinskih cest prikazuje dejansko rabo javnih cest na območju Občine Vojnik, ki se s potrebami in z razvojem spreminja. Razlog za pripravo sprememb in dopolnitev odloka je, da je Direkcija RS za infrastrukturo pripravila idejno zasnovo za objekt »R2-430/0281 Stranice – Višnja vas, Ureditev priključevanja občinskih cest JP 964471 (Mariborska cesta - Rakova steza - Zabukovje) in JP 965201 (Kuretnica - Rove) na regionalno cesto (km 7+200 – km 7+430), zato Občina Vojnik predlaga novo kategorizacijo dveh javnih poti. Poleg tega se dodatno predlaga nova kategorizacija dveh drugih javnih poti ter krajšanje javne poti v naselju Vojnik. Glede na pripombo DRSI pri pregledu Banke cestnih podatkov se predlaga izbris kategorizacije ene javne poti, katera ne ustreza merilom za kategorizacijo po Uredbi o merilih za kategorizacijo javnih cest.

Predlogi sprememb kategorizacije so prikazani v nadaljevanju.

2.1. Nova kategorizacija ceste



JP 964152 (Frankolovo 44a)

Po cestni parceli št. 1133/1 KO 1053 se kategorizira javna pot, ki predstavlja dostop do objekta s HŠ 44a ter povezuje predlog nove kategorizacije odseka JP 965202 z JP 964151.

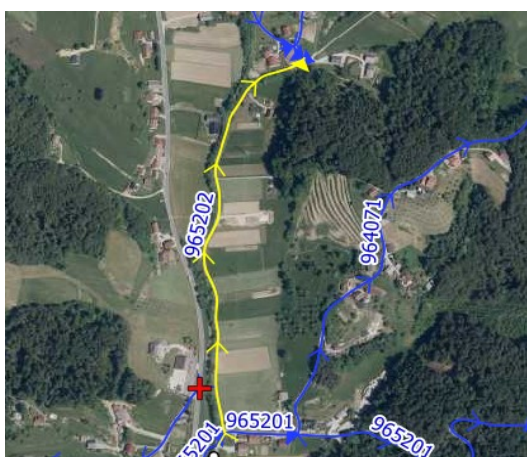
Parcela, po kateri poteka predlog kategorizacije je družbena lastnina v splošni rabi.



JP 964553 (POŠ Nova Cerkev)

Z namenom ureditve dostopa do osnovne šole, se predlaga kategorizacija nove javne poti.

Predlog nove kategorizacije poteka po parcelah v lasti Občine Vojnik.



JP 965202 (Frankolovo 45-47)

V naselju Frankolovo se kategorizira nova javna pot, ki predstavlja dostop do objekta s HŠ 46 ter povezavo med JP 965201 in JP 964151 zaradi že pripravljene idejne zasnove Direkcije RS za infrastrukturo za objekt »R2-430/0281 Stranice – Višnja vas, Ureditev priključevanja občinskih cest JP 964471 (Mariborska cesta - Rakova steza - Zabukovje) in JP 965201 (Kuretnica - Rove) na regionalno cesto (km 7+200 – km 7+430)«.

Občina bo uredila odmero, ki bo usklajena z dejanskim stanjem v naravi, saj trenutno cestna parcela rahlo odstopa od dejanskega poteka ceste v naravi.



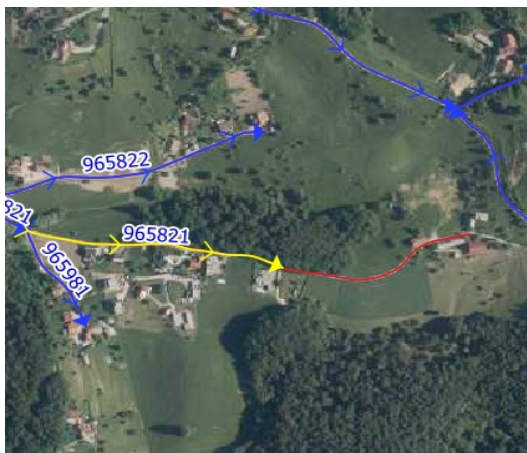
JP 965972 (Arclin 48)

Z namenom ureditve dostopa do več stanovanjskih objektov se po odmerjeni cestni parceli kategorizira nova javna pot.

Predlog nove kategorizacije poteka po parceli, ki je družbena lastnina v splošni rabi.

2.2. Spremembe pri kategorizaciji obstoječe kategoriziranih cest

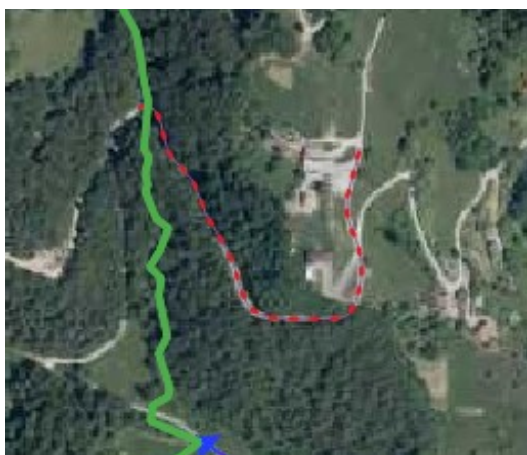
2.2.1. Krajšanje kategorizacije cest



JP 965821 (Pot na Dobrotin 22)

Predlaga se krajšanje javne poti pri HŠ 22. Pobudo so podali lastniki parcel, saj cesta vodi samo do dveh hiš, ki spadata pod isto domačijo (Pot na Dobrotin 17 in 10). Poleg tega je Občina Vojnik z lastniki sklenila menjalno pogodbo, po kateri bo parcela 634/6, postala zasebna last lastnika predmetne hiše.

2.2.2. Ukinitve kategorizacije cest



JP 965543 (Čreškova 24)

Odsek javne poti se v trenutno veljavni kategorizaciji ne navezuje na cesto sebi enake ali višje kategorije, kot je to določeno v 5. členu Uredbe o merilih za kategorizacijo javnih cest, zato se odsek izloči iz kategorizacije.

Na Občino Dobrna je bila naslovljena prošnja za kategorizacijo javne poti, ki bi povezovala odseka JP 965543 in odsek JP 965541, vendar se s predlogom niso strinjali.

3. Predlog sprememb Odloka o kategorizaciji občinskih cest

Spremembe glede na trenutno veljavni Odlok (UGSO, št. 61/2021) so označene z rdečo barvo.

V 6. členu Odloka (UGSO, št. 61/2021) se spremeni:

ZP. ŠT.	CESTA	ODSEK	POTEK	ZAČETEK	KONEC	DOLŽ V (m)	NAMEN UPORABE	DOLŽINA V SOS. OBČINAH
19.	965820		POT NA DOBROTIN	C 464180	Z HŠ 17	853		
		965821	POT NA DOBROTIN 22	C 464180	Z HŠ 22	446	vsa vozila	
		965822	POT NA DOBROTIN - DO BREZOVŠEK KARLA	O 965821	Z HŠ 11A	407	vsa vozila	

Spremeni se tudi navedba skupne dolžine javnih poti v naselju Vojnik: 7.523 m.

V 7. členu Odloka (UGSO, št. 61/2021) se spremeni:

ZP. ŠT.	CESTA	ODSEK	POTEK	ZAČETEK	KONEC	DOLŽ V (m)	NAMEN UPORABE	DOLŽINA V SOS. OBČINAH
13.	964150		OVTAR – BRAČIČ	C R2-430	Z HŠ 31	803		
		964151	OVTAR - BRAČIČ (LOKA)	C R2-430	Z HŠ 31	761	vsa vozila	
		964152	FRANKOLOVO 44a	O 964151	Z HŠ 44a	42	vsa vozila	
23.	964260		NOVA CERKEV – NOVAKE	C R3-693	Z HŠ 20	1.871		
		964261	NOVA CERKEV - NOVAKE (POGOREVC)	O 964551	Z HŠ 20	1.586	vsa vozila	
		964262	NOVA CERKEV 7D	O 964261	Z HŠ 7D	285	vsa vozila	
48.	964550		NOVA CERKEV - NOVAKI - STRAŽICA	R3-693	Z HŠ 13	3.825		
		964551	NOVA CERKEV - NOVAKE - STRAŽA (DO OFENTAVŠEK- STRAŽICA)	R3-693	Z HŠ 13	2.705	vsa vozila	
		964552	NOVAKE (ROJC)	O 964551	Z HŠ 20	962	vsa vozila	
		964553	POŠ NOVA CERKEV	R3-693	O 964551	158	vsa vozila	
77.	965200		KURETNICA - ROVE	C R2-430	C 464030	2.055		
		965201	KURETNICA - ROVE (ODCEP MARIB.CEST.-DO KUNAJ)	C R2-430	C 464030	1.356	vsa vozila	
		965202	FRANKOLOVO 45-47	O 965201	O 964152	699	vsa vozila	
106.	965540		ČREŠKOVA - VEL.RAVEN	C 464120	Z OB. MEJO	1.453		
		965541	ČREŠKOVA (GOLOB, PRIJATELJ - SMREČNIK)	C 464120	Z OB. MEJO	1.342	vsa vozila	
		965542	ČREŠKOVA 15	O 965541	Z HŠ 15	111	vsa vozila	
		965543	ČREŠKOVA 24	Z OB. MEJO	Z HŠ 24	414	vsa vozila	
132.	965970		OD LC 464070 DO HŠ 34a	C R3-752	Z HŠ 34A	537		
		965971	OD LC 464070 DO HŠ 34a - ARCLIN - GOLIHLEB	C R3-752	Z HŠ 34A	400	vsa vozila	
		965972	ARCLIN 48	C R3-752	Z HŠ 48	137	Vsa vozila	

Spremeni se tudi navedba skupne dolžine javnih poti v Občini Vojnik: 144.053 m.

4. Zaključek

Občina Vojnik je predlagala novo kategorizacijo štirih javnih poti, krajšanje ene javne poti v naselju Vojnik ter ukinitvev kategorizacije ene javne poti. Skupna dolžina občinskih cest je zato v predlogu Odloka o spremembah Odloka o kategorizaciji občinskih cest na območju občine Vojnik daljša za 357 m od skupne dolžine kategoriziranih cest v Odloku o spremembah Odloka o kategorizaciji občinskih cest na območju občine Vojnik (UGSO št. 61/2021).

Spremembe Odloka o kategorizaciji občinskih javnih cest v Občini Vojnik:

Kategorija	Veljaven Odlok (UGSO, št. 29/2013 in 61/2021) [m]	Predlog sprememb Odloka 2023 [m]	Razlika [m]
LC	32.141	32.141	0
LK	1.870	1.870	0
JP v naselju Vojnik	7.788	7.523	-265
JP v naseljih in med naselji	143.431	144.053	622
Skupaj	185.230	185.587	357



» **Odlok o kategorizaciji občinskih cest v Občini Vojnik**



Odlok o kategorizaciji občinskih cest v Občini Vojnik

Uradno glasilo slovenskih občin, št. 29/2013

Datum sprejema: 27.06.2013

Datum objave: 19.07.2013

Datum začetka veljavnosti: 20.07.2013

Na podlagi [Zakona o javnih cestah](#) (ZJC-UPB1, Uradni list RS št. 33/2006, št. 45/2008, 42/2009, 109/09) in 16. člena [statuta Občine Vojnik](#) (Uradni list RS, št. 38/2011) je Občinski svet občine Vojnik na 22. seji dne 27.6.2013 sprejel

ODLOK

O KATEGORIZACIJI OBČINSKIH CEST V OBČINI VOJNIK

1. člen

Ta odlok določa občinske ceste po njihovih kategorijah in namenu uporabe glede na vrsto cestnega prometa, ki ga prevzemajo.

2. člen

Občinske ceste se kategorizirajo na lokalne ceste (s skrajšano oznako LC) in javne poti (s skrajšano oznako JP).

3. člen

Lokalne ceste so:

- ceste med naselji v Občini Vojnik ter tiste med naselji v Občini Vojnik in naselji v sosednjih občinah.

4. člen

Lokalne ceste (LC) med naselji v Občini Vojnik, ter med naselji v Občini Vojnik in naselji v sosednjih občinah so:

ZP. ŠT.	CESTA	ODSEK	POTEK	ZAČETEK	KONEC	DOLŽ V (m)	NAMEN UPORABE	DOLŽINA V SOS. OBČINAH
1.	464020		PRISTAVA- JANKOVA	C 396010	C 464030	4.874		
		464021	PRISTAVA- JANKOVA	C 396010	C 464030	4.874	vsa vozila	
2.	464030		ILOVCA- ČREŠNJICE	C R2-430	C 464040	7.037		
		464031	ILOVCA- ČREŠNJICE	C R2-430	C 464040	7.037	vsa vozila	
3.	464040		VERPETE- PESKOLOM (ČREŠNJICE)	C R2-430	C 383070	3.807		
		464041	VERPETE- PESKOLOM	C R2-430	C 383070	3.807	vsa vozila	Slo. Konjice 9.640 m
4.	464050		FRANKOLOVO - TRNOVLJE - SOCKA	C R2-430	C R3-693	4.755		
		464051	FRANKOLOVO – SOCKA	C R2-430	C R3-693	4.755	vsa vozila	
5.	464080		VOJNIK – LJUBEČNA	C R2-430	C R3-752	2.320		
		464081	VOJNIK – LJUBEČNA	C R2-430	C R3-752	2.320	vsa vozila	MO Celje 488 m
6.	464090		ŽAGA REMONT – RUDNIK	C 032010	C R2-429	1.901		
		464091	ŽAGA REMONT	C 032010	C R2-429	1.901	vsa vozila	
7.	464120		SOCKA - VRBA – ZAVRH	C R3-693	C 464160	1.133		
		464121	SOCKA - ČREŠKOVA - VRBA (MEJA OBČINE DOBRNA)	C R3-693	C 464160	1.133	vsa vozila	Dobrna 2.692 m
8.	464140		ARCLINSKA CESTA	C R2-430	C 032010	1.138		
		464141	ARCLINSKA CESTA	C R2-430	C 032010	1.138	vsa vozila	
9.	032010		VOJNIK- CESTA V ŠMARTNO - DO ODCEPA BREZOVA	C 490470	C R2-430	1.574		
		032013	VOJNIK- CESTA V ŠMARTNO - DO ODCEPA BREZOVA	C 490470	C R2-430	1.574	vsa vozila	MO Celje 3.248 m
10.	032120		CESTA V LEŠJE	C 032060	C 032010	958		
		032122	CESTA V LEŠJE	C 032060	C 032010	958	vsa vozila	MO Celje 1.111 m
11.	396010		DRAMLJE - MARIJA DOBJE - BOVŠE	C R3-686	C 464020	2.632		
		396011	DRAMLJE - MARIJA DOBJE - BOVŠE	C R3-686	C 464020	2.632	vsa vozila	Šentjur 4.030 m
Skupaj:						32.129		

5. člen

Lokalne ceste v kraju Vojnik se razvrstijo tudi v podkategorije lokalne krajevne ceste (s krajevno oznako: LK).

Lokalne krajevne ceste v kraju Vojnik so:

ZP. ŠT.	CESTA	ODSEK	POTEK	ZAČETEK	KONEC	DOLŽ V (m)	NAMEN UPORABE	DOLŽINA V SOS. OBČINAH
1.	464180		PRUŠNIKOVA ULICA	C 464080	C 464080	624		
		464181	PRUŠNIKOVA ULICA	C 464080	C 464080	624	vsa vozila	

2.	464190		KAŠOVA ULICA	C R2-430	C 464180	886		
		464191	KAŠOVA ULICA	C R2-430	C 464180	886	vsa vozila	
3.	464200		PRELOŽNIKOVA ULICA	C 464080	Z HŠ 19	374		
		464201	PRELOŽNIKOVA ULICA	C 464080	Z HŠ 19	374	vsa vozila	

Skupaj: 1.884

6. člen

Javne poti (JP) v naselju Vojnik so naslednje:

ZP. ŠT.	CESTA	ODSEK	POTEK	ZAČETEK	KONEC	DOLŽ V (m)	NAMEN UPORABE	DOLŽINA V SOS. OBČINAH
1.	964040		PROTI DEV.MARIJI	C 464190	Z HŠ 23	1.006		
		964041	PROTI DEV.MARIJI	C 464190	Z HŠ 23	1.006	vsa vozila	
2.	964380		POT NA DOBROTIN	C 464180	Z HŠ 5A	117		
		964381	POT NA DOBROTIN	C 464180	Z HŠ 5A	117	vsa vozila	
3.	964400		CENTER VOJNIK	C 464180	Z HŠ 6	85		
		964401	CENTER VOJNIK	C 464180	Z HŠ 6	85	vsa vozila	
4.	965060		ČUFARJEVA ULICA	C 464080	Z HŠ 13	227		
		965061	ČUFARJEVA ULICA	C 464080	Z HŠ 13	227	vsa vozila	
5.	965070		VODUŠKOVA ULICA	C 965060	C 464190	187		
		965071	VODUŠKOVA ULICA	C 965060	C 464190	187	vsa vozila	
6.	965080		PETELINŠKOVA ULICA	C 464190	Z HŠ 13	158		
		965081	PETELINŠKOVA ULICA	C 464190	Z HŠ 13	158	vsa vozila	
7.	965090		ŠKOFLEKOVA ULICA	C 464080	C 464180	191		
		965091	ŠKOFLEKOVA ULICA	C 464080	C 464180	191	vsa vozila	
8.	965100		KROŽNA POT	C 464180	C 464180	150		
		965101	KROŽNA POT	C 464180	C 464180	150	vsa vozila	
9.	965120		PRISTOŠKOVA ULICA	Z HŠ 16	Z HŠ 6	179		
		965121	PRISTOŠKOVA ULICA	C 965140	Z HŠ 16	114	vsa vozila	
		965122	PRISTOŠKOVA UL.2.DEL	C 965140	Z HŠ 6	65	vsa vozila	
10.	965130		ŽLAVSOVA ULICA	C 464200	Z HŠ 16	157		
		965131	ŽLAVSOVA ULICA	C 464200	Z HŠ 16	157	vsa vozila	
11.	965140		AHTIKOVA ULICA	C 464200	Z HŠ 10	203		
		965141	AHTIKOVA ULICA	C 464200	Z HŠ 10	203	vsa vozila	
12.	965150		BREZOVNIKOVA ULICA	C R2-430	C 965420	145		
		965151	BREZOVNIKOVA ULICA	C R2-430	C 965420	145	vsa vozila	
13.	965160		PARMOVA ULICA	C 464080	Z HŠ 8	111		
		965161	PARMOVA ULICA	C 464080	Z HŠ 8	111	vsa vozila	
14.	965420		VOJNIK-GRAD TABOR H.Š 6	C 464090	Z HŠ 6	297		
		965421	VOJNIK-GRAD TABOR - ZUPANC	C 464090	Z HŠ 6	297	vsa vozila	
15.	965430		OB HUDINJI DO H.Š.8	C 965420	Z HŠ 13	275		
		965431	OB HUDINJI – PILIH	C 965420	Z HŠ 13	275	vsa vozila	
16.	965680		CESTA TALCEV – VRŠNIK	C 464080	Z HŠ 17	412		
		965681	CESTA TALCEV – PETELINJEK	C 464080	Z HŠ 17	412	vsa vozila	
17.	965760		LK 464200 - R2-430	C 464200	C R2-430	81		
		965761	CESTA OD SEMAFORJA PRI POKOPALIŠČU DO HRENA	C 464200	C R2-430	81	vsa vozila	
18.	965820		POT NA DOBROTIN	C 464180	Z HŠ 10	1.040		
		965821	POT NA DOBROTIN - DO ROŠER FRANCA	C 464180	Z HŠ 10	630	vsa vozila	
		965822	POT NA DOBROTIN - DO BREZOVŠEK KARLA	O 965821	Z HŠ 11A	410	vsa vozila	
19.	965850		BELAKOVA ULICA	C 965140	Z HŠ 8	91		
		965851	BELAKOVA ULICA	C 965140	Z HŠ 8	91	vsa vozila	
20.	965860		MURNOVA ULICA	C 464200	Z HŠ 1	93		
		965861	MURNOVA ULICA	C 464200	Z HŠ 1	93	vsa vozila	
21.	965870		VINTERJEVA ULICA	C 464080	C R2-430	267		
		965871	VINTERJEVA ULICA	C 464080	C R2-430	267	vsa vozila	
22.	965880		OBRтна CONA ARCLIN	C R2-430	C 464080	1.193		
		965881	ULICA JANEZA ŽIGA POPOVIČA	C R2-430	C 464080	513	vsa vozila	
		965882	ODSEK JUŽNO OD JP 965881 DO MIK OKNA	O 965881	Z HŠ 55	212	vsa vozila	
		965883	ODSEK OD JP 965881 DO CELJSKE CESTE ŠT. 53 (KARGO TRADE)	O 965881	Z HŠ 55	215	vsa vozila	
		965884	ODSEK SEVERNO OD JP 965881	O 965881	Z HŠ 3	55	vsa vozila	
		965885	ODSEK JUŽNO OD JP 965881 PRI ŠT. 43	O 965881	Z HŠ 55	198	vsa vozila	
23.	965890		VOJNIK-KURJASTEC	C 464080	Z HŠ 51	439		
		965891	VOJNIK-KURJASTEC - LOVSKI DOM	C 464080	Z HŠ 51	316	vsa vozila	
		965892	OD O 965891 - CESTA TALCEV ŠT. 35	O 965891	Z HŠ 35	123	vsa vozila	
24.	965900		VOJNIK ŠPEGLIČ-ŽGAJNER	C 464080	Z HŠ 45	251		
		965901	VOJNIK CESTA TALCEV 45 - ŽGAJNER	C 464080	Z HŠ 45	251	vsa vozila	
25.	965980		DO H.Š.4 (GOLEŽ)	C 965820	Z HŠ 4	157		
		965981	DO H.Š.4 (GOLEŽ)	C 965820	Z HŠ 4	157	vsa vozila	

Skupaj: 7.512

7. člen

Javne poti (JP) v naseljih in med naselji so:

ZP. ŠT.	CESTA	ODSEK	POTEK	ZAČETEK	KONEC	DOLŽ V (m)	NAMEN UPORABE	DOLŽINA V SOS. OBČINAH
1.	964010		ODCEP KOLAR	C 464030	Z HŠ 12	263		
		964011	ODCEP KOLAR (ČREŠNJIČE)	C 464030	Z HŠ 12	263	vsa vozila	
2.	964020		PRISTAVA – SITAR	C 464020	Z HŠ 9	2.505		
		964021	PRISTAVA - SITAR JURIJ	C 464020	Z HŠ 9	2.505	vsa vozila	
3.	964030		CESTA PROTI TOMAŽU 1.CESTA	C 464190	Z HŠ 18	1.630		
		964031	CESTA PROTI TOMAŽU 1.CESTA	C 464190	Z HŠ 18	1.630	vsa vozila	
4.	964050		CESTA NA TOMAŽ 2.CESTA	C 464190	Z HŠ 1	1.279		
		964051	CESTA V TOMAŽ 2. CESTA	C 464190	Z HŠ 1	1.279	vsa vozila	
5.	964060		STRNAD - ČRETNIK (MACUH)	C 464030	Z HŠ 8C	866		
		964061	STRNAD ČRETNIK -MACUH-AVTOB. POSTAJA ILOVCA DO KOLAR	C 464030	Z HŠ 8C	866	vsa vozila	
6.	964070		VIDENŠEK – PUŠNIK	C 965200	Z HŠ 25	805		
		964071	OCVIRK-MUHA (BEZENŠKOVO BUKOVJE 25)	C 965200	Z HŠ 25	805	vsa vozila	
7.	964080		VIŠNJA VAS	C R2-429	C 964900	1.798		
		964081	VIŠNJA VAS – PODGORŠEK	C R2-429	C 964900	1.798	vsa vozila	
8.	964090		ARCLIN-LEŠJE	C 965840	Z HŠ 6A	478		
		964091	ARCLIN-LEŠJE	C 965840	Z HŠ 6A	478	vsa vozila	
9.	964100		ODCEP PRI ML.KRIŽU	C 964990	Z HŠ 15	442		
		964101	VIZORE - RAUTER (ODCEP PRI MAKARJEVEM KRIŽU)	C 964990	Z HŠ 15	442	vsa vozila	
10.	964110		KMETIJA MAVHER	C 964990	Z HŠ 7B	223		
		964111	VIZORE (CEHNER-RIBIČ-KOŠTOMAJ)	C 964990	Z HŠ 7B	223	vsa vozila	
11.	964120		KMETIJA OPREŠNIK	C 964990	Z HŠ 12A	471		
		964121	VIZORE (KRALJIČ-OPREŠNIK)	C 964990	Z HŠ 12A	471	vsa vozila	
12.	964130		SOCKA – SELcE	C R3-693	Z HŠ 14	2.958		
		964131	SOCKA - TRNOVLJE - SELcE (TRGOVINA SOCKA-STENIČNIK-ŠOŠTAR)	C R3-693	Z HŠ 14	2.283	vsa vozila	
		964132	TRNOVLJE (MAJcEN, TRNOVLJE ŠT. 5)	O 964131	Z HŠ 5	388	vsa vozila	
		964133	SELcE (DELČNJAK-ŠIBANC-KOTNIK)	O 964131	Z HŠ 21B	287	vsa vozila	
13.	964150		OVTAR – BRAČIČ	C R2-430	Z HŠ 31	758		
		964151	OVTAR - BRAČIČ (LOKA)	C R2-430	Z HŠ 31	758	vsa vozila	
14.	964160		GRAŠČINA- DOL POD GOJKO	C 964170	Z HŠ 1A	329		
		964161	GRAŠČINA- KOZMUS	C 964170	Z HŠ 1A	329	vsa vozila	
15.	964170		GRAŠČINA(KOROŠEC)	C R2-430	Z HŠ 17	1.515		
		964171	GRAŠČINA(KOROŠEC)	C R2-430	Z HŠ 17	1.515	vsa vozila	
16.	964180		MARZIDOVSĚK VLADO	C R2-430	C 964420	1.417		
		964181	MARZIDOVSĚK VLADO (SPODNI LINDEK)	C R2-430	C 964420	1.417	vsa vozila	
17.	964190		SOCKA-ZLATEČE	C R3-693	Z HŠ16A	1.328		
		964191	ZLATEČE (KORENJAK)	C R3-693	Z HŠ16A	1.328	vsa vozila	
18.	964210		TRNOVLJE PRI SOCKI	C 464050	Z HŠ 11	678		
		964211	STRAŽA (KRNJAVŠEK)	C 464050	Z HŠ 11	678	vsa vozila	
19.	964220		SOCKA – ČREŠKOVA	C 964510	Z HŠ 56	373		
		964221	SOCKA (PESJAK)	C 964510	Z HŠ 56	373	vsa vozila	
20.	964230		OD CESTE R3-693 DO HŠ 8	C R3-693	Z HŠ 1A	272		
		964231	SOCKA (MIMO JEZA-ŠVAB)	C R3-693	Z HŠ 1A	272	vsa vozila	
21.	964240		SOCKA – HOMEc	C R3-693	Z HŠ 21	4.594		
		964241	POLŽE - ZLATEČE - HOMEc (VIVOD)	C R3-693	Z HŠ 21	3.282	vsa vozila	
		964242	ZLATEČE (SELČAN)	O 964241	Z HŠ 10C	295	vsa vozila	
		964243	ZLATEČE (PINTER-MARKOVA KLET-FELICIJAN)	O 964242	Z HŠ 7	487	vsa vozila	
		964244	HOMEc (KERNER)	O 964241	Z HŠ 3	252	vsa vozila	
		964245	HOMEc (TRATNIK)	O 964241	Z HŠ 4	167	vsa vozila	
		964246	POLŽE (ŠTOKOVNIK)	O 964241	Z HŠ 22	111	vsa vozila	
22.	964250		RAZDELJ	C R3-693	Z HŠ 10	734		
		964251	RAZDELJ (KRAMAR)	C R3-693	Z HŠ 10	283	vsa vozila	
		964252	RAZDELJ (PRELOŽNIK - SENTOČNIK)	O 964251	Z HŠ 15	236	vsa vozila	
		964253	RAZDELJ (KNEZ)	O 964251	Z HŠ 12	215	vsa vozila	
23.	964260		NOVA CERKEV – NOVAKE	C R3-693	Z HŠ 20	1.624		
		964261	NOVA CERKEV - NOVAKE (POGOREVC)	C R3-693	Z HŠ 20	1.624	vsa vozila	
24.	964270		GRAŠČINA – SOCKA	C R3-693	Z HŠ 57	600		
		964271	SOCKA - GRAŠČINA (JOŠT)	C R3-693	Z HŠ 57	600	vsa vozila	
25.	964280		GRAŠČINA PESJAK	C 964270	Z HŠ 57B	260		
		964281	SOCKA - GRAŠČINA (SKOK)	C 964270	Z HŠ 57B	260	vsa vozila	
26.	964290		SOCKA -SELcE 4	C R3-693	Z HŠ 5	1.170		
		964291	SELcE (ZALOŽNIK-POTOČNIK)	C R3-693	Z HŠ 5	1.170	vsa vozila	
27.	964300		KMETIJA ŠEŠKO	C R3-693	Z HŠ 35A	290		
		964301	SOCKA (ŠEŠKO - KOK)	C R3-693	Z HŠ 35A	290	vsa vozila	
28.	964310		GABROVEC	C 965300	Z HŠ 11	156		
		964311	BEZOVIcA - ZGORNJE SLEMENE	C 965300	Z HŠ 11	156	vsa vozila	
29.	964320		ČREŠNJEVEC – KLADNART	C 964330	Z HŠ 3	424		

		964321	ČREŠNJEVEC – KLADNART	C 964330	Z HŠ 3	424	vsa vozila	
30.	964330		PETELINŠEK-RAZG.-PLATE (ŠELIH)	C 464020	C 964340	4.178		
		964331	PETELINŠEK-RAZG.-PLATE (ŠELIH)	C 464020	C 964340	4.178	vsa vozila	
31.	964340		BREZOVŠEK - LAČNA VAS	C 964330	C 965730	2.053		
		964341	MALE DOLE - BREZOVŠEK - LAČNA VAS	C 964330	C 965730	2.053	vsa vozila	
32.	964350		PLATE-BLAZINŠEK	C 964330	Z HŠ 15	444		
		964351	PLATE-BLAZINŠEK	C 964330	Z HŠ 15	444	vsa vozila	
33.	964360		CESTA ZA ŽELČE	C 964330	Z HŠ 3	1.254		
		964361	CESTA ZA ŽELČE	C 964330	Z HŠ 3	1.254	vsa vozila	
34.	964370		CESTA ZA MALE DOLE	C 964330	Z HŠ 49	1.973		
		964371	CESTA ZA MALE DOLE	C 964330	Z HŠ 49	1.686	vsa vozila	
		964372	PREKORŠEK - MARGUČ - OPRČKAL - ŠANDER - ŽERJAV	O 964371	Z HŠ 37	287	vsa vozila	
35.	964390		LINDEK	O 964391	O 093622	2.432		
		964392	LINDEK 2.DEL (OMERZA)	O 964391	Z HŠ 22A	1.778	vsa vozila	
		964393	ODCEP GRAD - KUŠAR (LINDEK)	O 964392	Z HŠ 15	362	vsa vozila	
		964394	KMETIJA ČRETNIK - DO OPRČKAL	O 964392	O 093622	292	vsa vozila	
36.	964410		KMETIJA ČRETNIK	C 964440	O 093622	566		
		964411	OD ZALOŽNIK RUDIJA DO LUKMANA (LIPA)	C 964440	O 093622	566	vsa vozila	
37.	964420		BELI POTOK-LIPA	C R2-430	C 965010	2.792		
		964421	ODCEP KARO-VOVK,KOSIČ (DOL POD GOJKO)	C R2-430	C 965010	2.628	vsa vozila	
		964422	ODCEP OD DELČANJA DO SKAZE	O 964421	Z HŠ13	164	vsa vozila	
38.	964430		BELI POTOK-ŠTANTE	C 964420	Z HŠ 5A	820		
		964431	BELI POTOK-ŠTANTE	C 964420	Z HŠ 5A	820	vsa vozila	
39.	964440		GORENŠEK - ČRETNIK - KMETIJA PINTAR	C 964420	C 965580	2.281		
		964441	ODCEP KARO-ZALOŽNIK RUDI-PINTER-BOROVNIK (SPODNI LINDEK)	C 964420	C 965580	2.281	vsa vozila	
40.	964450		TURIST.KMETIJA GORŠEK	C 964420	Z HŠ 8	444		
		964451	OD ANŽETA DO TURIST. KMETIJE GORŠEK	C 964420	Z HŠ 8	444	vsa vozila	
41.	964460		CESTA DO GREGORC ANTONA	C R2-430	Z HŠ 3A	329		
		964461	ODCEP PAVRIČ-GREGORC ANTON (BELI POTOK)	C R2-430	Z HŠ 3A	329	vsa vozila	
42.	964470		CESTA ZA RAKOVO STEZO	C R2-430	Z HŠ 32	2.352		
		964471	ODCEP MARIB.CESTA-RAKOVA STEZA DO GROFELNIKA	C R2-430	Z HŠ 32	2.352	vsa vozila	
43.	964480		RAKOVA STEZA – HUBA	C 964470	Z HŠ 10	983		
		964481	RAKOVA STEZA – HUBA	C 964470	Z HŠ 10	983	vsa vozila	
44.	964490		ŽEROVNIK - RAKOVA STEZA	C R2-430	C 964470	1.188		
		964491	ŽEROVNIK - RAKOVA STEZA	C R2-430	C 964470	1.125	vsa vozila	
		964492	OD DELČNJAKA - SKAZA- MASTNAK (DOL POD GOJKO)	O 964491	Z HŠ 14G	63	vsa vozila	
45.	964500		ŽEROVNIK 2.CESTA	C 964490	C 964490	2.001		
		964501	KOŠIR-LOČNIKAR-ŽEROVNIK	C 964490	C 964490	1.312	vsa vozila	
		964502	LOČNIKAR-RAVNAK-DO ODCEPA OFENTAVŠEK (STRAŽICA)	O 964501	C 964550	531	vsa vozila	
		964503	LAMPRET - PINTER (STRAŽICA)	O 964501	Z HŠ20A	158	vsa vozila	
46.	964510		SOCKA - VELIKA RAVEN	C R3-693	Z HŠ 4	2.754		
		964511	SOCKA - VELIKA RAVEN (BRODEJ)	C R3-693	Z HŠ 4	2.754	vsa vozila	
47.	964540		DO H.Š. 18	C 964510	Z HŠ 18	162		
		964541	SOCKA (KRAMAR)	C 964510	Z HŠ 18	162	vsa vozila	
48.	964550		NOVA CERKEV - NOVAKI - STRAŽICA	C 964260	C 964470	5.330		
		964551	NOVA CERKEV - NOVAKE - STRAŽA (DO OFENTAVŠEK-STRAŽICA)	C 964260	C 964470	5.146	vsa vozila	
		964552	NOVAKE (ROJC)	O 964551	Z HŠ 10	184	vsa vozila	
49.	964570		NOVAKE - STRAŽA 13	C 964550	Z HŠ 13	1.641		
		964571	NOVAKE (KOLAR)	C 964550	Z HŠ 13	883	vsa vozila	
		964572	NOVAKE (GOBEC-LEGVART)	O 964571	Z HŠ 18	758	vsa vozila	
50.	964580		STRAŽA – ZABUKOVJE	C 964550	Z HŠ 4	682		
		964581	STRAŽA (OPREŠNIK)	C 964550	Z HŠ 4	682	vsa vozila	
51.	964990		CESTA V LANDEK	C R2-429	C 965050	4.549		
		964991	VIZORE - LANDEK - VINE (MAJPIGEL)	C R2-429	C 965050	4.195	vsa vozila	
		964995	LANDEK (KOTNIK - DOBELŠEK)	O 964991	Z HŠ 24	354	vsa vozila	
52.	964600		DO HRENOVE 28	C R2-429	Z HŠ 28	448		
		964601	HRENOVA (KUGLER)	C R2-429	Z HŠ 28	319	vsa vozila	
		964602	HRENOVA (POHAJAČ - LEDNIK)	O 964601	Z HŠ 33A	129	vsa vozila	
53.	964620		HRENOVA 17a	C R2-429	Z HŠ 16	516		
		964621	HRENOVA (PETRE - SKOK)	C R2-429	Z HŠ 16	516	vsa vozila	
54.	964640		NOVA CERKEV	C R3-693	C 964670	144		
		964641	NOVA CERKEV (MIMO SPOMENIKA-GASILSKEGA DOMA -KOVAČ)	C R3-693	C 964670	144	vsa vozila	
55.	964650		IVENCA-FERLIČ	C R2-430	Z HŠ 2A	195		
		964651	IVENCA-FERLIČ- DOBROTINŠEK DRAGO	C R2-430	Z HŠ 2A	195	vsa vozila	
56.	964660		IVENCA-PETRE	C R2-430	Z HŠ 20	398		
		964661	IVENCA-PETRE	C R2-430	Z HŠ 20	398	vsa vozila	
57.	964670		NOVA CERKEV-KAMENŠEK	C R3-693	Z HŠ 6	413		
		964671	NOVA CERKEV (MENART-KAMENŠEK)	C R3-693	Z HŠ 6	413	vsa vozila	
58.	964700		TRNOVLJE – SELČE	C 464050	C 964130	641		

		964701	TRNOVLJE - SELČE (BOROVNIK-SITAR-OPRČKAL)	C 464050	C 964130	641	vsa vozila	
59.	964740		JAVNA POT ZA VINE	C 965050	Z HŠ 20	420		
		964741	LEMBERG-VIZORE (SEŠEL)	C 965050	Z HŠ 20	420	vsa vozila	
60.	964780		PODGORJE – ROVE	C 965180	Z HŠ 22	500		
		964781	PODGORJE - ROVE (OD ŽAFRANA DO HOTKOTA)	C 965180	Z HŠ 22	500	vsa vozila	
61.	964800		LEMBERG – MEŽNAR	C R2-429	Z HŠ 9A	657		
		964801	LEMBERG (GASILSKI DOM-ČRETNIK)	C R2-429	Z HŠ 9A	657	vsa vozila	
62.	964830		CESTA PROTI DOLERJU ADO	C 964990	Z HŠ 18	551		
		964831	VIZORE - LANDEK (DOLER)	C 964990	Z HŠ 18	551	vsa vozila	
63.	964880		NOVA CERKEV	C R2-429	C R3-693	343		
		964881	NOVA CERKEV - POD ŽUPNIŠČEM	C R2-429	C R3-693	343	vsa vozila	
64.	964900		HRENOVA KMET.GOBEC	C 032010	C R2-429	4.218		
		964901	HRENOVA (POZJAK-KMET.GOBEC)	C 032010	C R2-429	4.218	vsa vozila	
65.	964910		GLOBOČE - DEDNI VRH	C R2-430	Z HŠ 6	1.398		
		964911	GLOBOČE - DEDNI VRH	C R2-430	Z HŠ 6	1.398	vsa vozila	
66.	964930		ŠVAB – LANDEK	C 464120	C 964990	430		
		964931	LANDEK-VRBA (OVČAR-ŠVAB, MEJA OBČINE DOBRNA)	C 464120	C 964990	430	vsa vozila	Dobrna 404 m
67.	964980		JP 964511 - DO H.Š.7	C 964510	Z HŠ 9	571		
		964981	SOCKA - ČREŠKOVA (ŠPEGELJ - KOVAČ - KAVČIČ)	C 964510	Z HŠ 9	571	vsa vozila	
68.	965001		OD JP 964991 DO HŠ 16	C 964990	Z HŠ 16	122		
		965001	LANDEK (JELENKO - KLINC)	C 964990	Z HŠ 16	122	vsa vozila	
69.	965010		DOL POD GOJKO 8	C 464050	Z HŠ 8	1.084		
		965011	OD MOSTU JESENICA DO GOJKE	C 464050	Z HŠ 8	1.084	vsa vozila	
70.	965020		DOL POD GOJKO 34	C 964440	C 464050	1.213		
		965021	OD SELČANA DO JAKOP DOLFIJA (JESENICA)	C 964440	C 464050	1.213	vsa vozila	
71.	964440		PINTER – RAVNAK	O 964441	C 965580	863		
		964444	PINTER-VODO.ZAJET.ČRETNIK-LAZNIKOV KRIŽ	O 964441	C 965580	863	vsa vozila	
72.	965030		PINTER – RAVNAK	C 964440	Z HŠ 20	1.639		
		965031	PINTER - RAVNAK-ŠOŠTER (LIPA)-SELČE	C 964440	Z HŠ 20	1.639	vsa vozila	
73.	965040		IVENCA	C R2-430	Z HŠ 10D	366		
		965041	IVENCA- NASELJE	C R2-430	Z HŠ 10D	366	vsa vozila	
74.	965050		LEMBERG – VINE	C R2-429	Z HŠ 18	2.086		
		965051	LEMBERG - VINE (BOŽNIK - GRAD - FLIS)	C R2-429	Z HŠ 18	2.086	vsa vozila	
75.	965170		CESTA ZA ROVE	C 464030	Z HŠ 19	501		
		965171	ODCEP ROVE (KEBLIČ-PUŠNIK ALOJZ)	C 464030	Z HŠ 19	501	vsa vozila	
76.	965180		PODGORJE - ČREŠNJICE	C 464040	C 464030	1.063		
		965181	RIBIČ-ZALAŽNIK-ROVE	C 464040	C 464030	1.063	vsa vozila	
77.	965190		BEZ.BUKOVJE - ROVE	C 965350	C 965200	2.085		
		965191	KAPELA ŽNIDER-KRIŽ KURETNICA (RUPNIK EDI)	C 965350	C 965200	1.317	vsa vozila	
		965192	ŽERJAV - POLENEK LUDVIK	O 965191	C 464030	768	vsa vozila	
78.	965200		KURETNICA - ROVE	C R2-430	C 464030	1.346		
		965201	KURETNICA - ROVE (ODCEP MARIB.CEST.-DO KUNAJ)	C R2-430	C 464030	1.346	vsa vozila	
79.	965210		RAZGOR – POGLADIČ	C 396010	Z HŠ 6	738		
		965211	RAZGOR – POGLADIČ	C 396010	Z HŠ 6	738	vsa vozila	
80.	965220		RAZGOR – KERŠ	C 396010	Z HŠ 11	1.107		
		965221	RAZGOR - KERŠ -RANČ KAJA IN GROM	C 396010	Z HŠ 11	1.107	vsa vozila	
81.	965230		RAZGOR – HRIBERNIK	C 396010	Z HŠ 16	93		
		965231	RAZGOR – HRIBERNIK	C 396010	Z HŠ 16	93	vsa vozila	
82.	965240		BOVŠE – PECEJ	C 396010	Z HŠ 16	768		
		965241	BOVŠE -KOVAČIČ - PECEJ	C 396010	Z HŠ 16	490	vsa vozila	
		965242	OD CESTE R3-693 DO BOVŠE 13/C	O 965241	Z HŠ 12A	278	vsa vozila	
83.	965260		RAZGOR - PUCEJ-TRG.REČNIK	C 396010	Z HŠ 23	497		
		965261	RAZGOR - PUCEJ - TRGOVINA REČNIK	C 396010	Z HŠ 23	497	vsa vozila	
84.	965270		PRISTAVA – DOBROTIN	C 464020	C 964050	2.096		
		965271	PRISTAVA – DOBROTIN	C 464020	C 964050	2.096	vsa vozila	
85.	965280		PRISTAVA – SITAR	C 464020	Z HŠ 5A	284		
		965281	PRISTAVA - SITAR MARJAN	C 464020	Z HŠ 5A	284	vsa vozila	
86.	965290		PRISTAVA - GRADIŠČE	C 464020	C 396010	1.792		
		965291	PRISTAVA - GRADIŠČE	C 464020	C 396010	1.792	vsa vozila	
87.	965300		RIHTER - BEZOVIČA - ZG.SLEMENE	C 464020	Z HŠ 3	1.467		
		965301	RIHTER - BEZOVIČA - KRAMERŠEK JANKO - KOŽUH - DRAMLJE	C 464020	Z HŠ 3	1.467	vsa vozila	
88.	965310		PRISTAVA – KOŽUH	C 464020	Z HŠ 10	422		
		965311	PRISTAVA – KOŽUH	C 464020	Z HŠ 10	422	vsa vozila	
89.	965320		ILOVCA – MAČUH	C 964060	Z HŠ 2	298		
		965321	ILOVCA - MAČUH - DO ODCEPA PRELOŽNIK - JANKOVA 2	C 964060	Z HŠ 2	298	vsa vozila	
90.	965330		DELČNJAK	C 464050	Z HŠ 17	380		
		965331	TRNOVLJE (DELČNJAK-KOTNIK)	C 464050	Z HŠ 17	380	vsa vozila	
91.	965340		STAR BAZEN-ZIDANICA-ČREŠNJICE	C 464040	C R2-430	2.642		
		965341	STAR BAZEN-ZIDANICA-ČREŠNJICE	C 464040	C R2-430	2.642	vsa vozila	

92.	965350		BEZENŠKOVO BUKOVJE - DO NOVINŠEKA	C 464040	Z HŠ 34	716		
		965351	BEZENŠKOVO BUKOVJE - DO NOVINŠEKA	C 464040	Z HŠ 34	716	vsa vozila	
93.	965360		KAPELA-WEISEN –ZIDANICA	C 464040	C 965340	442		
		965361	KAPELA-WEISEN –ZIDANICA	C 464040	C 965340	442	vsa vozila	
94.	965370		TRNOVLJE PRI SOCKI	C 464050	C 964130	462		
		965371	TRNOVLJE - SOCKA (MAJCEN - TRGOVINA SOCKA)	C 464050	C 964130	462	vsa vozila	
95.	965380		ZABUKOVJE HŠ.1	C 464050	Z HŠ 1	434		
		965381	OD SELČAN DUŠANA - VRENKO (ZABUKOVJE 1)	C 464050	Z HŠ 1	434	vsa vozila	
96.	965390		STRAŽA PRI DOLU 6	C 464050	Z HŠ 6	1.161		
		965391	ODCEP TRNOVLJE-STRAŽA PRI DOLU 6/A	C 464050	Z HŠ 6	1.161	vsa vozila	
97.	965400		GMAJNA-H.Š. 15	C 032010	Z HŠ 9	190		
		965401	GMAJNA-H.Š. 15	C 032010	Z HŠ 9	190	vsa vozila	
98.	965410		LIPA - VODOHRAM	C 464050	Z HŠ 38	805		
		965411	OD KAPELE TRNOVLJE-BLAZINŠEK KARLI-LANDEKAR DANI	C 464050	Z HŠ 38	805	vsa vozila	
99.	965440		VOJNIK - KONJSKO	C 464090	C 964900	704		
		965441	VOJNIK - KONJSKO - ŠTOLNER	C 464090	C 964900	704	vsa vozila	
100.	965450		KMETIJA KOTNIK	C 464090	C 964080	1.698		
		965451	KMETIJA KOTNIK - SUHOLEŽNIK PETER	C 464090	C 964080	1.400	vsa vozila	
		965452	KONJSKO DO KOTNIK	O 965451	Z HŠ39A	298	vsa vozila	
101.	965460		ARCLINSKA CESTA	C R2-430	C 464080	672		
		965461	ARCLINSKA CESTA	C R2-430	C 464080	672	vsa vozila	
102.	965470		ARCLINSKA CESTA –KVEDER	C 965460	Z HŠ 36	312		
		965471	ARCLINSKA CESTA –KVEDER	C 965460	Z HŠ 36	312	vsa vozila	
103.	965480		POLŽE	C R2-429	C R3-693	1.205		
		965481	POLŽE - RAZDELJ (SKOK - GORIČAN)	C R2-429	C R3-693	1.205	vsa vozila	
104.	965500		POLŽE-NOVA CERKEV	C 965520	C R3-693	240		
		965501	POLŽE-NOVA CERKEV (PEKOŠAK - RAVNAK - RAKUN)	C 965520	C R3-693	240	vsa vozila	
105.	965510		POLŽE 25 - POLŽE 21	C 965480	C R2-429	1.177		
		965511	POLŽE (DOBROTINŠEK - NAGLIČ)	C 965480	C R2-429	1.177	vsa vozila	
106.	965520		POLŽE - SORŽEV MLIN	C 965480	C 964880	473		
		965521	NOVA CERKEV - POLŽE (SAMEC - SORŽEV MLIN)	C 965480	C 964880	473	vsa vozila	
107.	965530		ČREŠKOVA - ZAVRH N.DOB.	C 965540	C 964950	840		
		965531	ČREŠKOVA - ZAVRH N.DOB.(ZAGRUŠOVCEM-ŠVAB-MEJA DOBRNA)	C 965540	C 964950	840	vsa vozila	Dobrna 1.133 m
108.	965540		ČREŠKOVA - VEL.RAVEN	C 464120	Z HŠ 15	1.007		
		965541	ČREŠKOVA (GOLOB,PRIJATELJ - SMREČNIK)	C 464120	Z HŠ 15	1.007	vsa vozila	
109.	965560		JP MIMO KMETIJE CINGL	C 464020	Z HŠ 4	509		
		965561	JP MIMO KMETIJE CINGL - DO LILIIJA, TOMAŽ 4	C 464020	Z HŠ 4	509	vsa vozila	
110.	965570		ULICA DO MATEK KAREL	C 964550	C 964550	352		
		965571	NOVA CERKEV - NOVO NASELJE (MATEK)	C 964550	Z HŠ 94	166	vsa vozila	
		965572	NOVA CERKEV - NOVO NASELJE (ŠEGA)	O 965771	C 964550	82	vsa vozila	
		965573	NOVA CERKEV - NOVO NASELJE (MAVC)	O 965771	C 964550	104	vsa vozila	
111.	965580		SOCKA-RAVNAK-ZG.SELČE	C 965410	C 965030	1.255		
		965581	SOCKA-RAVNAK-ZG.SELČE	C 965410	C 965030	1.255	vsa vozila	
112.	965590		LEMBERG – HRENOVA	C R2-429	C 533540	2.111		
		965591	LEMBERG - HRENOVA - RUPE (FELICIJAN-BOŽNIK-MEJA KS ŠMARTNO)	C R2-429	C 533540	2.111	vsa vozila	MO Celje 609 m
113.	965620		OD JP 964551 DO HŠ 95	C 964550	Z HŠ 99	76		
		965621	NOVA CERKEV - NOVO NASELJE (STOPINŠEK)	C 964550	Z HŠ 99	76	vsa vozila	
114.	965690		ODCEP PROTI TURNŠKU	C 032010	Z HŠ 19	212		
		965691	ODCEP PROTI TURNŠKU, TRKAJU	C 032010	Z HŠ 19	212	vsa vozila	
115.	965700		ODCEP PROTI KONJSKEM	C 533690	C 964900	538		
		965701	ODCEP PROTI KONJSKEM	C 533690	C 964900	538	vsa vozila	
116.	965710		ODCEP PROTI ČREPJEKU	C 533690	Z HŠ 2	330		
		965711	ODCEP PROTI ČREPJEKU	C 533690	Z HŠ 2	330	vsa vozila	
117.	965720		OD JP 964551 DO HŠ 99	C 964550	Z HŠ 114	217		
		965721	NOVA CERKEV - NOVO NASELJE (KOZOLE)	C 964550	Z HŠ 114	155	vsa vozila	
		965722	NOVA CERKEV - NOVO NASELJE (KUZMA)	O 965721	Z HŠ 110	62	vsa vozila	
118.	965730		MALE DOLE - JANKOVA - DOLGO REBRO	C 464030	C 464030	3.417		
		965731	MALE DOLE - JANKOVA - DOLGO REBRO	C 464030	C 464030	3.417	vsa vozila	
119.	965740		OD JP 964261 DO HŠ 116	C 964260	Z HŠ 116	201		
		965741	NOVA CERKEV - NOVO NASELJE (JEZERNIK)	C 964260	Z HŠ 116	171	vsa vozila	
		965742	NOVA CERKEV - NOVO NASELJE (PRRELOŽNIK)	O 965741	Z HŠ 130	30	vsa vozila	
120.	964720		OD LUKMANOVEGA KRIŽA DO GERGAČA	C 464040	Z HŠ 23A	201		
		964721	OD LUKMANOVEGA KRIŽA DO GERGAČA	C 464040	Z HŠ 23A	201	vsa vozila	
121.	965770		VAS KAPLA	C R2-429	C 964080	461		
		965771	VAS KAPLA	C R2-429	C 964080	461	vsa vozila	
122.	965780		CESTNI ODSEK HRUŠOVAR	C 964540	Z HŠ 69	137		
		965781	SOCKA (HRUŠOVAR)	C 964540	Z HŠ 69	137	vsa vozila	
123.	965790		ARCLIN 1.CESTA	C R3-752	Z HŠ 57B	255		
		965791	ARCLIN 1.CESTA – BUDLC	C R3-752	Z HŠ 57B	255	vsa vozila	

124.	965800		ARCLIN 2.CESTA	C R2-430	Z HŠ 80	216		
		965801	ARCLIN 2. CESTA - FLIS	C R2-430	Z HŠ 80	154	vsa vozila	
		965802	ARCLIN 2. CESTA	O 965801	Z HŠ 88	62	vsa vozila	
125.	965810		ZGORNJE SELČE	C 964130	Z HŠ 31	217		
		965811	TRNOVLJE (MRAK)	C 964130	Z HŠ 31	217	vsa vozila	
126.	965830		FIŠTER	C 965840	Z HŠ 9	382		
		965831	FIŠTER - KRŠ - KRESNIK	C 965840	Z HŠ 9	382	vsa vozila	
127.	965840		CESTA V ARCLIN 7	C 464140	Z HŠ 7	321		
		965841	CESTA V ARCLIN 7 - RČET - JEZERNIK	C 464140	Z HŠ 7	321	vsa vozila	
128.	965910		CESTA V ŠMARTNO-MARGUČ	C 032010	Z HŠ 17	623		
		965911	CESTA V ŠMARTNO-MARGUČ	C 032010	Z HŠ 17	334	vsa vozila	
		965912	CESTA V ŠMARTNO - ZUPANC	O 965911	Z HŠ 5	289	vsa vozila	
129.	965920		ARCLIN-KAMENIK	C 965840	Z HŠ 1	713		
		965921	ARCLIN-KAMENIK	C 965840	Z HŠ 1	713	vsa vozila	
130.	965930		LANDEK GREGAČ	C 964990	Z HŠ 3	605		
		965931	LANDEK (KAVČIČ - RAZGOR)	C 964990	Z HŠ 3	605	vsa vozila	
131.	965940		FRANKOLOVO-ŠPEGLIČ	C 464050	Z HŠ 9	636		
		965941	FRANKOLOVO-PINTER-KOLAR (STRAŽICA)	C 464050	Z HŠ 9	553	vsa vozila	
		965942	FRANKOLOVO – POKOPALIŠČE	O 965941	Z HŠ 2	83	vsa vozila	
132.	965950		VIŠNJA VAS NOVO NASELJE	C R2-429	Z HŠ 13	242		
		965951	VIŠNJA VAS NOVO NASELJE	C R2-429	Z HŠ 13	242	vsa vozila	
133.	965960		ARCLIN-KRAŠOVEC JUTERŠEK	C R2-430	C R3-752	155		
		965961	ARCLIN-KRAŠOVEC JUTERŠEK	C R2-430	C R3-752	155	vsa vozila	
134.	965970		OD LC 464070 DO HŠ 34a	C R3-752	Z HŠ 34A	417		
		965971	OD LC 464070 DO HŠ 34a - ARCLIN - GOLIHLEB	C R3-752	Z HŠ 34A	417	vsa vozila	
135.	965990		JAVNA POT DO H.Š. 4	C 464030	Z HŠ 4	1.082		
		965991	JAVNA POT DO H.Š. 4	C 464030	Z HŠ 4	1.082	vsa vozila	
136.	533520		NOVA CERKEV - HRENOVA (PODGORŠEK-KUČEJ)	C 032010	C R2-429	1.226		
		533522	NOVA CERKEV - HRENOVA (PODGORŠEK-KUČEJ)	C 032010	C R2-429	1.226	vsa vozila	MO Celje 2.692 m
137.	985580		MALA GORA	C 964390	Z HŠ 8	1.080		
		985581	MALA GORA	C 964390	Z HŠ 8	1.080	vsa vozila	Zreče 1.918 m

Skupaj: 138.968

8. člen

H kategorizaciji občinskih cest določenih s tem odlokom, je bilo v skladu z določbo 17. člena [uredbe o merilih za kategorizacijo javnih cest \(Uradni list RS, št. 59/97 in 113/09\)](#) pridobljeno pozitivno mnenje Direkcije Republike Slovenije za ceste št. 37162-3/2012-(507) od dne 10.10.2012.

9. člen

Z dnem uveljavitve tega odloka za Občino Vojnik preneha veljati odlok o kategorizaciji občinskih cest v Občini Vojnik (Uredi list RS, št. 58/99).

10. člen

Ta odlok začne veljati naslednji dan po objavi v Uradnem glasilu slovenskih občin.

Vojnik, dne 27. 6 2013.

Št.:032-0008/2013/5

Občina Vojnik
Benedikt Podergajs, župan

» **Odlok o kategorizaciji občinskih cest v Občini Vojnik**

**STORITVE**

- » [Uradno glasilo slovenskih občin](#)
- » [Katalogi informacij javnega značaja](#)
- » [Pristojnosti slovenskih občin](#)
- » [Statutarna ureditev občine](#)
- » [Upravni postopki v občinah](#)
- » [Storitve občine za občane](#)
- » [Občinske gospodarske javne službe](#)
- » [Občinske negospodarske javne službe](#)
- » [Javno-zasebno partnerstvo](#)

ISKANJE

[> Podrobno iskanje](#)

SODELUJEMO Z



Gregorin & Štifter odvetniška družba



Odvetniška pisarna Mužina, Žvipelj in partnerji



JK Group d.o.o.



EUROSERVIS

 *Power for your business*

Euroservis d.o.o.

UPORABNIK

Prijava

PRIJAVA

Nimate uporabniškega računa? [Naročite se...](#)

VZORCI OBČINSKIH AKTOV

- > Splošni akti občine
- > Akti poslovanja
- > Posamični akti

NAROČNIŠTVO

- > Naročništvo
- > Pogoji uporabe
- > Portal Lex Localis
- > Cenik

KONTAKT

Inštitut za lokalno samoupravo, javne službe in javno-zasebno partnerstvo Maribor

 Smetanova ulica 30, 2000 Maribor

 02 250 04 58

 info@lex-localis.info

STORITVE

[Uradno glasilo slovenskih občin](#)

[Katalogi informacij javnega značaja](#)

[Pristojnosti slovenskih občin](#)

[Statutarna ureditev občine](#)

[Upravni postopki v občinah](#)

[Storitve občine za občane](#)

[Občinske gospodarske javne službe](#)

[Občinske negospodarske javne službe](#)

[Javno-zasebno partnerstvo](#)





» **Odlok o spremembah Odloka o kategorizaciji občinskih cest na območju Občine Vojnik.**



Odlok o spremembah Odloka o kategorizaciji občinskih cest na območju Občine Vojnik.

Uradno glasilo slovenskih občin, št. 61/2021

Datum sprejema: 18.11.2021

Datum objave: 03.12.2021

Datum začetka veljavnosti: 04.12.2021

Na podlagi 39. in 103. člena [Zakona o cestah](#) (Uradni list RS, št. 109/10, 48/12, 36/14 – odl. US, 46/15 in 10/18), [Uredbe o merilih za kategorizacijo javnih cest](#) (Uradni list RS št. 49/97, 113/09 in 109/10 – ZCes-1), [Pravilnika o načinu označevanja javnih cest in o evidencah o javnih cestah in objektih na njih](#) (Uradni list RS št. 49/97, 2/04 in 109/10 – ZCes-1) in 19. člena [Statuta Občine Vojnik](#) (Uradno glasilo slovenskih občin št. 3/2016) je Občinski svet Občine Vojnik na 20. seji dne 18.11.2021 sprejel

ODLOK

O SPREMEMBAH ODLOKA O KATEGORIZACIJI OBČINSKIH CEST NA OBMOČJU OBČINE VOJNIK.

1. člen

S tem odlokom se spremeni Odlok o kategorizaciji občinskih cest v Občini Vojnik (UGSO, 29/2013), v nadaljevanju: Odlok.

2. člen

4. člen Odloka se spremeni tako, da se glasi:

»Lokalne ceste (LC) med naselji v Občini Vojnik, ter med naselji v Občini Vojnik in naselji v sosednjih občinah so:

ZP. ŠT.	CESTA	ODSEK	POTEK	ZAČETEK	KONEC	DOLŽ V (m)	NAMEN UPORABE	DOLŽINA V SOS. OBČINAH
1.	464020		PRISTAVA-IVENCA	C 396010	C R2-430	6.541		
		464021	PRISTAVA-IVENCA	C 396010	C R2-430	6.541	vsa vozila	
2.	464030		JANKOVA-ČREŠNJICE	C 464020	C 464040	5.380		
		464031	JANKOVA-ČREŠNJICE	C 464020	C 464040	5.380	vsa vozila	
3.	464040		VERPETE- PESKOLOM (ČREŠNJICE)	C R2-430	C 383070	3.807		
		464041	VERPETE- PESKOLOM	C R2-430	C 383070	3.807	vsa vozila	Slo. Konjice 1.170 m
4.	464050		FRANKOLOVO - TRNOVLJE - SOCKA	C R2-430	C R3-693	4.759		
		464051	FRANKOLOVO – SOCKA	C R2-430	C R3-693	4.759	vsa vozila	
5.	464080		VOJNIK – LJUBEČNA	C R2-430	C R3-752	2.320		
		464081	VOJNIK – LJUBEČNA	C R2-430	C R3-752	2.320	vsa vozila	MO Celje 488 m
6.	464090		ŽAGA REMONT – RUDNIK	C 032010	C R2-429	1.905		
		464091	ŽAGA REMONT	C 032010	C R2-429	1.905	vsa vozila	
7.	464120		SOCKA - VRBA – ZAVRH	C R3-693	C 464160	1.132		
		464121	SOCKA - ČREŠKOVA - VRBA (MEJA OBČINE DOBRNA)	C R3-693	C 464160	1.132	vsa vozila	Dobrna 2.685 m
8.	464140		ARCLINSKA CESTA	C R2-430	C 032010	1.138		
		464141	ARCLINSKA CESTA	C R2-430	C 032010	1.138	vsa vozila	
9.	032010		VOJNIK- CESTA V ŠMARTNO - DO ODCEPA BREZOVA	C 490470	C R2-430	1.574		
		032013	VOJNIK- CESTA V ŠMARTNO - DO ODCEPA BREZOVA	C 490470	C R2-430	1.574	vsa vozila	MO Celje 3.248 m
10.	032120		CESTA V LEŠJE	C 032060	C 032010	965		
		032122	CESTA V LEŠJE	C 032060	C 032010	965	vsa vozila	MO Celje 1.109 m
11.	396010		DRAMLJE - MARIJA DOBJE - BOVŠE	C R3-686	C 464020	2.620		
		396011	DRAMLJE - MARIJA DOBJE - BOVŠE	C R3-686	C 464020	2.620	vsa vozila	Šentjur 4.023 m
Skupaj:						32.141«		

3. člen

5. člen Odloka se spremeni tako, da se glasi:

»Lokalne ceste v kraju Vojnik se razvrstijo tudi v podkategorije lokalne krajevne ceste (s krajevno oznako: LK).

Lokalne krajevne ceste v kraju Vojnik so:

ZP. ŠT.	CESTA	ODSEK	POTEK	ZAČETEK	KONEC	DOLŽ V (m)	NAMEN UPORABE	DOLŽINA V SOS. OBČINAH
1.	464180		PRUŠNIKOVA ULICA	C 464080	C 464080	619		
		464181	PRUŠNIKOVA ULICA	C 464080	C 464080	619	vsa vozila	
2.	464190		KAŠOVA ULICA	C R2-430	C 464180	883		
		464191	KAŠOVA ULICA	C R2-430	C 464180	883	vsa vozila	
3.	464200		PRELOŽNIKOVA ULICA	C 464080	Z HŠ 19	368		
		464201	PRELOŽNIKOVA ULICA	C 464080	Z HŠ 19	368	vsa vozila	
Skupaj:						1.870«		

4. člen

6. člen Odloka se spremeni tako, da se glasi:

»Javne poti (JP) v naselju Vojnik so naslednje:

ZP. ŠT.	CESTA	ODSEK	POTEK	ZAČETEK	KONEC	DOLŽ V (m)	NAMEN UPORABE	DOLŽINA V SOS. OBČINAH
1.	964040		PROTI DEV.MARIJI	C 464190	Z HŠ 23	1.008		
		964041	PROTI DEV.MARIJI	C 464190	Z HŠ 23	1.008	vsa vozila	
2.	964380		POT NA DOBROTIN	C 464180	Z HŠ 5A	121		
		964381	POT NA DOBROTIN	C 464180	Z HŠ 5A	121	vsa vozila	
3.	964400		CENTER VOJNIK	C 464180	Z HŠ 30	87		
		964401	CENTER VOJNIK	C 464180	Z HŠ 30	87	vsa vozila	
4.	965060		ČUFARJEVA ULICA	C 464080	Z HŠ 13	228		
		965061	ČUFARJEVA ULICA	C 464080	C 464190	170	vsa vozila	
		965062	KAŠOVA ULICA	C 464190	Z HŠ 13	58	vsa vozila	
5.	965070		VODUŠKOVA ULICA	C 965060	C 464190	185		
		965071	VODUŠKOVA ULICA	C 965060	C 464190	185	vsa vozila	
6.	965080		PETELINŠKOVA ULICA	C 464190	Z HŠ 13	159		
		965081	PETELINŠKOVA ULICA	C 464190	Z HŠ 13	159	vsa vozila	
7.	965090		ŠKOFLEKOVA ULICA	C 464080	C 464180	194		
		965091	ŠKOFLEKOVA ULICA	C 464080	C 464180	194	vsa vozila	
8.	965100		KROŽNA POT	C 464180	C 464180	147		
		965101	KROŽNA POT	C 464180	C 464180	147	vsa vozila	
9.	965120		PRISTOŠKOVA ULICA	Z HŠ 16	Z HŠ 6	181		
		965121	PRISTOŠKOVA ULICA	C 965140	Z HŠ 16	116	vsa vozila	
		965122	PRISTOŠKOVA UL.2.DEL	C 965140	Z HŠ 6	65	vsa vozila	
10.	965130		ŽLAVSOVA ULICA	C 464200	Z HŠ 16	161		
		965131	ŽLAVSOVA ULICA	C 464200	Z HŠ 16	161	vsa vozila	
11.	965140		AHTIKOVA ULICA	C 464200	Z HŠ 10	203		
		965141	AHTIKOVA ULICA	C 464200	Z HŠ 10	203	vsa vozila	
12.	965150		BREZOVNIKOVA ULICA	C R2-430	C 965420	296		
		965151	BREZOVNIKOVA ULICA	C R2-430	C 464090	212	vsa vozila	
		965152	VINTERJEVA ULICA 3	C R2-430	O 965871	84	vsa vozila	
13.	965160		PARMOVA ULICA	C 464080	Z HŠ 8	110		
		965161	PARMOVA ULICA	C 464080	Z HŠ 8	110	vsa vozila	
14.	965250		CESTA TALCEV	O 464081	Z HALA	179		
		965251	CESTA TALCEV	O 464081	Z HALA	106	vsa vozila	
		965252	CESTA TALCEV 7A	O 965251	Z GOZD	73	vsa vozila	
15.	965420		VOJNIK-GRAD TABOR H.Š 6	O 965151	Z HŠ 6	228		
		965421	VOJNIK-GRAD TABOR - ZUPANC	O 965151	Z HŠ 6	228	vsa vozila	
16.	965430		OB HUDINJI DO H.Š.8	C 965420	Z HŠ 10A	347		
		965431	OB HUDINJI – PILIH	C 965420	Z HŠ 10A	347	vsa vozila	
17.	965680		CESTA TALCEV – VRŠNIK	C 464080	Z HŠ 17	414		
		965681	CESTA TALCEV – PETELINJEK	C 464080	Z HŠ 17	414	vsa vozila	
18.	965760		LK 464200 - R2-430	C 464200	C R2-430	82		
		965761	CESTA OD SEMAFORJA PRI POKOPALIŠČU DO HRENA	C 464200	C R2-430	82	vsa vozila	
19.	965820		POT NA DOBROTIN	C 464180	Z HŠ 17	1.118		
		965821	POT NA DOBROTIN - DO ROŠER FRANCA	C 464180	Z HŠ 17	711	vsa vozila	
		965822	POT NA DOBROTIN - DO BREZOVŠEK KARLA	O 965821	Z HŠ 11A	407	vsa vozila	
20.	965850		BELAKOVA ULICA	C 965140	Z HŠ 8	91		
		965851	BELAKOVA ULICA	C 965140	Z HŠ 8	91	vsa vozila	
21.	965860		MURNOVA ULICA	C 464200	Z HŠ 1	57		
		965861	MURNOVA ULICA	C 464200	Z HŠ 1	57	vsa vozila	
22.	965870		VINTERJEVA ULICA	C 464080	O 965152	174		
		965871	VINTERJEVA ULICA 5	C 464080	O 965152	174	vsa vozila	
23.	965880		OBRTNA CONA ARCLIN	C R2-430	C 464080	1.308		
		965881	ULICA JANEZA ŽIGA POPOVIČA	C R2-430	C 464080	507	vsa vozila	
		965882	ODSEK JUŽNO OD JP 965881 DO MIK OKNA	O 965881	Z HŠ 55	213	vsa vozila	
		965883	ODSEK OD JP 965881 DO CELJSKE CESTE ŠT. 53 (KARGO TRADE)	O 965881	Z KROŽIŠČE	192	vsa vozila	
		965884	ODSEK SEVERNO OD JP 965881	O 965881	Z HŠ 3	54	vsa vozila	
		965885	ODSEK JUŽNO OD JP 965881 PRI ŠT. 43	O 965881	Z HŠ 55	200	vsa vozila	
		965886	ODSEK OD KROŽIŠČA DO HŠ 55	O 965883	Z HŠ 55	142	vsa vozila	
24.	965890		VOJNIK-KURJASTEC	C 464080	Z HŠ 51	389		
		965891	VOJNIK-KURJASTEC - LOVSKI DOM	C 464080	Z HŠ 51	283	vsa vozila	
		965892	OD O 965891 - CESTA TALCEV ŠT. 35	O 965891	Z HŠ 35	106	vsa vozila	
25.	965900		VOJNIK ŠPEGLIČ-ŽGAJNER	C 464080	Z HŠ 43	163		
		965901	VOJNIK CESTA TALCEV 45 - ŽGAJNER	C 464080	Z HŠ 43	163	vsa vozila	
26.	965980		DO H.Š.4 (GOLEŽ)	C 965820	Z HŠ 4	158		
		965981	DO H.Š.4 (GOLEŽ)	C 965820	Z HŠ 4	158	vsa vozila	

Skupaj: 7.788«

5. člen

7. člen Odloka se spremeni tako, da se glasi:

»Javne poti (JP) v naseljih in med naselji so:

ZP. ŠT.	CESTA	ODSEK	POTEK	ZAČETEK	KONEC	DOLŽ V (m)	NAMEN UPORABE	DOLŽINA V SOS. OBČINAH
1.	964010		ODCEP KOLAR	C 464030	Z HŠ 12	256		
		964011	ODCEP KOLAR (ČREŠNJICE)	C 464030	Z HŠ 12	256	vsa vozila	
2.	964020		PRISTAVA – SITAR	C 464020	Z HŠ 9	2.522		
		964021	PRISTAVA - SITAR JURIJ	C 464020	Z HŠ 9	2.505	vsa vozila	
		964022	TOMAŽ NAD VOJNIKOM-POVEZOVALNA	O 964021	O 464021	17	vsa vozila	
3.	964030		CESTA PROTI TOMAŽU 1.CESTA	C 464190	Z HŠ 18	3.041		
		964031	CESTA PROTI TOMAŽU 1.CESTA	C 464190	Z HŠ 17	1.895	vsa vozila	
		964032	TOMAŽ NAD VOJNIKOM 11	O 964031	Z HŠ 11	283	vsa vozila	
		964033	TOMAŽ NAD VOJNIKOM 19-21	O 964031	Z HŠ 22	684	vsa vozila	
		964034	ULICA BRATOV JANČARJEV 41	O 964031	Z HŠ 41	179	vsa vozila	
4.	964050		CESTA NA TOMAŽ 2.CESTA	C 464190	Z HŠ 1	1.284		
		964051	CESTA V TOMAŽ 2. CESTA	C 464190	Z HŠ 1	1.284	vsa vozila	
5.	964060		STRNAD - ČRETNIK (MACUH)	C 464030	Z HŠ 8C	858		
		964061	STRNAD ČRETNIK -MACUH-AVTOB. POSTAJA ILOVCA DO KOLAR	C 464030	Z HŠ 8C	858	vsa vozila	
6.	964070		VIDENŠEK – PUŠNIK	C 965200	Z HŠ 25	787		
		964071	OCVIRK-MUHA (BEZENŠKOVO BUKOVJE 25)	C 965200	Z HŠ 25	787	vsa vozila	
7.	964080		VIŠNJA VAS	C R2-429	C 964900	1.794		
		964081	VIŠNJA VAS – PODGORŠEK	C R2-429	C 964900	1.794	vsa vozila	
8.	964090		ARCLIN-LEŠJE	C 965840	Z HŠ 7	80		
		964091	ARCLIN-LEŠJE	C 965840	Z HŠ 7	80	vsa vozila	
9.	964100		ODCEP PRI ML.KRIŽU	C 964990	Z HŠ 15	441		
		964101	VIZORE - RAUTER (ODCEP PRI MAKARJEVEM KRIŽU)	C 964990	Z HŠ 15	441	vsa vozila	
10.	964110		KMETIJA MAVHER	C 964990	Z HŠ 15	372		
		964111	VIZORE (CEHNER-RIBIČ-KOŠTOMAJ)	C 964990	Z HŠ 15	372	vsa vozila	
11.	964120		KMETIJA OPREŠNIK	C 964990	Z HŠ 12A	471		
		964121	VIZORE (KRALJIČ-OPREŠNIK)	C 964990	Z HŠ 12A	471	vsa vozila	
12.	964130		SOCKA – SELCE	C R3-693	Z HŠ 14	3.316		
		964131	SOCKA - TRNOVLJE - SELCE (TRGOVINA SOCKA-STENIČNIK-ŠOŠTAR)	C R3-693	Z HŠ 14	2.316	vsa vozila	
		964132	TRNOVLJE (MAJCEN, TRNOVLJE ŠT. 5)	O 964131	Z HŠ 5	383	vsa vozila	
		964133	SELCE (DELČNJAK-ŠIBANC-KOTNIK)	O 964131	Z HŠ 16	400	vsa vozila	
		964134	SELCE 17	O 964133	Z HŠ 17	217	vsa vozila	
13.	964150		OVTAR – BRAČIČ	C R2-430	Z HŠ 31	761		
		964151	OVTAR - BRAČIČ (LOKA)	C R2-430	Z HŠ 31	761	vsa vozila	
14.	964160		GRAŠČINA- DOL POD GOJKO	C 964170	C 965010	515		
		964161	GRAŠČINA- KOZMUS	C 964170	C 965010	515	vsa vozila	
15.	964170		GRAŠČINA(KOROŠEC)	C R2-430	Z HŠ 17	1.533		
		964171	GRAŠČINA(KOROŠEC)	C R2-430	Z HŠ 17	1.533	vsa vozila	
16.	964180		MARZIDOVŠEK VLADO	C R2-430	C 964420	1.417		
		964181	MARZIDOVŠEK VLADO (SPODNI LINDEK)	C R2-430	C 964420	1.417	vsa vozila	
17.	964190		SOCKA-ZLATEČE	C R3-693	Z HŠ 16A	1.329		
		964191	ZLATEČE (KORENJAK)	C R3-693	Z HŠ 16A	1.329	vsa vozila	
18.	964210		TRNOVLJE PRI SOCKI	C 464050	Z HŠ 12	642		
		964211	STRAŽA (KRNJAVŠEK)	C 464050	Z HŠ 12	642	vsa vozila	
19.	964220		SOCKA – ČREŠKOVA	C 964510	Z HŠ 56	374		
		964221	SOCKA (PESJAK)	C 964510	Z HŠ 56	374	vsa vozila	
20.	964230		OD CESTE R3-693 DO HŠ 3	C R3-693	Z HŠ 3	533		
		964231	SOCKA (MIMO JEZA-ŠVAB)	C R3-693	Z HŠ 3	533	vsa vozila	
21.	964240		SOCKA – HOMEČ	C R3-693	Z HŠ 21	4.350		
		964241	POLŽE - ZLATEČE - HOMEČ (VIVOD)	C R3-693	Z HŠ 21	3.021	vsa vozila	
		964242	ZLATEČE (SELČAN)	O 964241	Z HŠ 10C	299	vsa vozila	
		964243	ZLATEČE (PINTER-MARKOVA KLET-FELICIJAN)	O 964242	Z HŠ 7	488	vsa vozila	
		964244	HOMEČ (KERNER)	O 964241	Z HŠ 3	215	vsa vozila	
		964245	HOMEČ (TRATNIK)	O 964241	Z HŠ 5	119	vsa vozila	
		964246	POLŽE (ŠTOKOVNIK)	O 964241	Z HŠ 22	82	vsa vozila	
		964247	ODCEP FELICIJAN	O 964241	Z HŠ 19	126	vsa vozila	
22.	964250		RAZDELJ	C R3-693	Z HŠ 10	728		
		964251	RAZDELJ (KRAMAR)	C R3-693	Z HŠ 10	283	vsa vozila	
		964252	RAZDELJ (PRELOŽNIK - SENTOČNIK)	O 964251	Z HŠ 15	234	vsa vozila	
		964253	RAZDELJ (KNEZ)	O 964251	Z HŠ 12	211	vsa vozila	
23.	964260		NOVA CERKEV – NOVAKE	C R3-693	Z HŠ 20	1.871		
		964261	NOVA CERKEV - NOVAKE (POGOREVC)	C 964551	Z HŠ 20	1.586	vsa vozila	
		964262	NOVA CERKEV 7D	O 964261	Z HŠ 7D	285	vsa vozila	
24.	964270		GRAŠČINA – SOCKA	C R3-693	Z HŠ 57	604		
		964271	SOCKA - GRAŠČINA (JOŠT)	C R3-693	Z HŠ 57	604	vsa vozila	
25.	964280		GRAŠČINA PESJAK	C 964270	Z HŠ 57A	293		

		964281	SOCKA - GRAŠČINA (SKOK)	C 964270	Z HŠ 57A	293	vs a vozila
26.	964290		SOCKA -SELCE 4	C R3-693	Z HŠ 5	1.130	
		964291	SELCE (ZALOŽNIK-POTOČNIK)	C R3-693	Z HŠ 5	1.130	vs a vozila
27.	964300		KMETIJA ŠEŠKO	C R3-693	Z HŠ 35A	289	
		964301	SOCKA (ŠEŠKO - KOK)	C R3-693	Z HŠ 35A	289	vs a vozila
28.	964310		GABROVEC	C 965300	Z HŠ 11	141	
		964311	BEZOVICA - ZGORNJE SLEMENE	C 965300	Z HŠ 11	141	vs a vozila
29.	964320		ČREŠNJEVEC – KLADNART	C 964330	Z HŠ 3	425	
		964321	ČREŠNJEVEC – KLADNART	C 964330	Z HŠ 3	425	vs a vozila
30.	964330		PETELINŠEK-RAZG.-PLATE (ŠELIH)	C 464020	C 964340	4.808	
		964331	PETELINŠEK-RAZG.-PLATE (ŠELIH)	C 464020	C 964340	4.188	vs a vozila
		964332	MALE DOLE	O 964331	Z HŠ 71	620	vs a vozila
31.	964340		BREZOVŠEK - LAČNA VAS	C 964330	C 965730	2.048	
		964341	MALE DOLE - BREZOVŠEK - LAČNA VAS	C 964330	C 965730	2.048	vs a vozila
32.	964350		PLATE-BLAZINŠEK	C 964330	Z HŠ 74	383	
		964351	PLATE-BLAZINŠEK	C 964330	Z HŠ 74	383	vs a vozila
33.	964360		CESTA ZA ŽELČE	C 964330	Z HŠ 3	1.205	
		964361	CESTA ZA ŽELČE	C 964330	Z HŠ 3	1.205	vs a vozila
34.	964370		CESTA ZA MALE DOLE	C 964330	Z RAZCEP	1.874	
		964371	CESTA ZA MALE DOLE	C 964330	Z RAZCEP	1.517	vs a vozila
		964372	PREKORŠEK - MARGUČ - OPRČKAL - ŠANDER - ŽERJAV	O 964371	Z HŠ 49	357	vs a vozila
		964373	MALE DOLE-SELČAN-REZAR	O 964371	Z RAZCEP	313	vs a vozila
35.	964390		LINDEK	O 964391	O 093622	2.349	
		964392	LINDEK 2.DEL (OMERZA)	O 964391	Z HŠ 22A	1.700	vs a vozila
		964393	ODCEP GRAD - KUŠAR (LINDEK)	O 964392	Z HŠ 15	355	vs a vozila
		964394	KMETIJA ČRETNIK - DO OPRČKAL	O 964392	Z HŠ 18	294	vs a vozila
36.	964410		KMETIJA ČRETNIK	C 964440	O 093622	568	
		964411	OD ZALOŽNIK RUDIJA DO LUKMANA (LIPA)	C 964440	O 093622	568	vs a vozila
37.	964420		BELI POTOK-LIPA	C R2-430	C 965010	2.791	
		964421	ODCEP KARO-VOVK, KOSIČ (DOL POD GOJKO)	C R2-430	C 965010	2.628	vs a vozila
		964422	ODCEP OD DELČANJA DO SKAZE	O 964421	Z HŠ 13	163	vs a vozila
38.	964430		BELI POTOK-ŠTANTE	C 964420	Z HŠ 5A	815	
		964431	BELI POTOK-ŠTANTE	C 964420	Z HŠ 5A	815	vs a vozila
39.	964440		GORENŠEK - ČRETNIK - KMETIJA PINTAR	C 964420	C 464050	4.450	
		964441	ODCEP KARO-ZALOŽNIK RUDI-PINTER-BOROVNIK (SPODNI LINDEK)	C 964420	C 464050	2.862	vs a vozila
		964442	SELCE 21-22	O 964441	Z HŠ 22	1.588	vs a vozila
40.	964450		TURIST.KMETIJA GORŠEK	C 964420	Z HŠ 8	443	
		964451	OD ANŽETA DO TURIST. KMETIJE GORŠEK	C 964420	Z HŠ 8	443	vs a vozila
41.	964460		CESTA DO GREGORC ANTONA	C R2-430	Z HŠ 3A	334	
		964461	ODCEP PAVRIČ-GREGORC ANTON (BELI POTOK)	C R2-430	Z HŠ 3A	334	vs a vozila
42.	964470		CESTA ZA RAKOVO STEZO	C R2-430	C 464050	5.016	
		964471	ODCEP MARIB.CESTA-RAKOVA STEZA DO GROFELNIKA	C R2-430	C 464050	5.016	vs a vozila
43.	964480		RAKOVA STEZA – HUBA	C 964470	Z HŠ 10	1.146	
		964481	RAKOVA STEZA – HUBA	C 964470	Z HŠ 10	947	vs a vozila
		964482	NOVAKE	O 964471	Z HŠ 32	199	vs a vozila
44.	964490		ŽEROVNIK - RAKOVA STEZA	C R2-430	C 964470	1.189	
		964491	ŽEROVNIK - RAKOVA STEZA	C R2-430	C 964470	1.125	vs a vozila
		964492	OD DELČNJAKA - SKAZA- MASTNAK (DOL POD GOJKO)	O 964491	Z HŠ 14G	64	vs a vozila
45.	964500		ŽEROVNIK 2.CESTA	C 964490	C 964490	2.001	
		964501	KOŠIR-LOČNIKAR-ŽEROVNIK	C 964490	C 964490	1.313	vs a vozila
		964502	LOČNIKAR-RAVNAK-DO ODCEPA OFENTAVŠEK (STRAŽICA)	O 964501	C 964550	531	vs a vozila
		964503	LAMPRET - PINTER (STRAŽICA)	O 964501	Z HŠ 20A	157	vs a vozila
46.	964510		SOCKA - VELIKA RAVEN	C R3-693	Z HŠ 4	2.763	
		964511	SOCKA - VELIKA RAVEN (BRODEJ)	C R3-693	Z HŠ 4	2.763	vs a vozila
47.	964540		DO H.Š. 18	C 964510	Z HŠ 18	258	
		964541	SOCKA (KRAMAR)	C 964510	Z HŠ 18	159	vs a vozila
		964542	SOCKA 64D	O 964511	Z HŠ 66	99	vs a vozila
48.	964550		NOVA CERKEV - NOVAKI - STRAŽICA	R3-693	Z HŠ 13	3.667	
		964551	NOVA CERKEV - NOVAKE - STRAŽA (DO OFENTAVŠEK-STRAŽICA)	R3-693	Z HŠ 13	2.705	vs a vozila
		964552	NOVAKE (ROJC)	O 964551	Z HŠ 20	962	vs a vozila
49.	964570		NOVAKE (GOBEC-LEGVART)	O 964551	Z HŠ 18	732	
		964571	NOVAKE (GOBEC-LEGVART)	O 964551	Z HŠ 18	732	vs a vozila
50.	964580		STRAŽA PRI NOVI CERKVI	C 964550	Z HŠ 4	2.232	
		964581	STRAŽA PRI NOVI CERKVI 10	O 964471	Z HŠ 10	1.079	vs a vozila
		964582	STRAŽA PRI NOVI CERKVI 4	O 964581	Z HŠ 4	683	vs a vozila
		964583	STRAŽA PRI NOVI CERKVI 8A	O 964582	Z HŠ 8A	470	vs a vozila
51.	964990		CESTA V LANDEK	C R2-429	C 965050	4.665	

		964991	VIZORE - LANDEK - VINE (MAJPIGEL)	C R2-429	C 965050	4.194	vsa vozila
		964992	VIZORE 6C	C R2-1240	Z HŠ 6C	122	vsa vozila
		964995	LANDEK (KOTNIK - DOBELŠEK)	O 964991	Z HŠ 24	349	vsa vozila
52.	964600		DO HRENOVE 28	C R2-429	Z HŠ 28	448	
		964601	HRENOVA (KUGLER)	C R2-429	Z HŠ 28	319	vsa vozila
		964602	HRENOVA (POHAJAČ - LEDNIK)	O 964601	Z HŠ 33A	129	vsa vozila
53.	964620		HRENOVA 17a	C R2-429	Z HŠ 16	520	
		964621	HRENOVA (PETRE - SKOK)	C R2-429	Z HŠ 16	520	vsa vozila
54.	964640		NOVA CERKEV	C R3-693	C 964670	146	
		964641	NOVA CERKEV (MIMO SPOMENIKA-GASILSKEGA DOMA -KOVAC)	C R3-693	C 964670	146	vsa vozila
55.	964650		IVENCA-FERLIČ	C R2-430	Z HŠ 22	160	
		964651	IVENCA-FERLIČ- DOBROTINŠEK DRAGO	C R2-430	Z HŠ 22	160	vsa vozila
56.	964660		IVENCA-PETRE	C R2-430	Z HŠ 20	368	
		964661	IVENCA-PETRE	C R2-430	Z HŠ 20	368	vsa vozila
57.	964670		NOVA CERKEV-KAMENŠEK	C R3-693	Z HŠ 6	469	
		964671	NOVA CERKEV (MENART-KAMENŠEK)	C R3-693	Z HŠ 6	415	vsa vozila
		964672	NOVA CERKEV 11	O 964671	Z MOST	54	vsa vozila
58.	964700		TRNOVLJE – SELCE	C 464050	C 964130	649	
		964701	TRNOVLJE - SELCE (BOROVNIK-SITAR-OPRČKAL)	C 464050	C 964130	649	vsa vozila
59.	964740		JAVNA POT ZA VINE	C 965050	Z HŠ 36D	385	
		964741	LEMBERG-VIZORE (SEŠEL)	C 965050	Z HŠ 36D	385	vsa vozila
60.	964780		PODGORJE – ROVE	C 965180	C 464030	710	
		964781	PODGORJE 19-22	C 965180	C 464030	710	vsa vozila
61.	964800		LEMBERG – MEŽNAR	C R2-429	Z HŠ 9A	658	
		964801	LEMBERG (GASILSKI DOM-ČRETNIK)	C R2-429	Z HŠ 9A	658	vsa vozila
62.	964830		CESTA PROTI DOLERJU ADO	C 964990	Z HŠ 18	547	
		964831	VIZORE - LANDEK (DOLER)	C 964990	Z HŠ 18	547	vsa vozila
63.	964880		NOVA CERKEV	C R2-429	C R3-693	342	
		964881	NOVA CERKEV - POD ŽUPNIŠČEM	C R2-429	C R3-693	342	vsa vozila
64.	964900		KONJSKO	C 032010	C R2-429	4.294	
		964901	HRENOVA (POZJAK-KMET.GOBEC)	C 032010	C R2-429	4.213	vsa vozila
		964902	KONJSKO HŠ 6B	O 964901	Z HŠ 6B	81	vsa vozila
65.	964910		GLOBOČE - DEDNI VRH	C R2-430	Z HŠ 6	1.520	
		964911	GLOBOČE - DEDNI VRH	C R2-430	Z HŠ 6	1.520	vsa vozila
66.	964930		ŠVAB – LANDEK	C 464120	C 964990	427	
		964931	LANDEK-VRBA (OVČAR-ŠVAB, MEJA OBČINE DOBRNA)	C 464120	C 964990	427	vsa vozila
67.	964980		JP 964511 - DO H.Š.7	C 964510	Z HŠ 9	569	
		964981	SOCKA - ČREŠKOVA (ŠPEGELJ - KOVAČ - KAVČIČ)	C 964510	Z HŠ 9	569	vsa vozila
68.	965001		OD JP 964991 DO HŠ 16	C 964990	Z HŠ 17	82	
		965001	LANDEK (JELENKO - KLINC)	C 964990	Z HŠ 17	82	vsa vozila
69.	965010		DOL POD GOJKO 8	C 464050	Z HŠ 8	1.091	
		965011	OD MOSTU JESENICA DO GOJKE	C 464050	Z HŠ 8	1.091	vsa vozila
70.	965020		DOL POD GOJKO 34	C 964440	C 464050	1.225	
		965021	OD SELČANA DO JAKOP DOLFIJA (JESENICA)	C 964440	C 464050	1.225	vsa vozila
71.	965030		PINTER – RAVNAK	C 964440	Z HŠ 16A	804	
		965031	PINTER - RAVNAK-ŠOŠTER (LIPA)-SELCE	C 964440	Z HŠ 16A	804	vsa vozila
72.	965040		IVENCA	C R2-430	Z HŠ 10D	482	
		965041	IVENCA- NASELJE	C R2-430	Z HŠ 10D	373	vsa vozila
		965042	IVENCA HŠ 30	O 965041	Z HŠ 27	109	vsa vozila
73.	965050		LEMBERG – VINE	C R2-429	Z HŠ 18	2.298	
		965051	LEMBERG - VINE (BOŽNIK - GRAD - FLIS)	C R2-429	Z HŠ 18	2.065	vsa vozila
		965052	LEMBERG PRI NOVI CERKVI 2B	O 965051	Z HŠ 2B	233	vsa vozila
74.	965170		CESTA ZA ROVE	C 464030	Z HŠ 19	504	
		965171	ODCEP ROVE (KEBLIČ-PUŠNIK ALOJZ)	C 464030	Z HŠ 19	504	vsa vozila
75.	965180		PODGORJE - ČREŠNJICE	C 464040	Z HŠ 22	856	
		965181	PODGORJE-ROVE 22	C 464040	Z HŠ 22	856	vsa vozila
76.	965190		BEZ.BUKOVJE - ROVE	C 965350	C 965200	2.127	
		965191	KAPELA ŽNIDER-KRIŽ KURETNICA (RUPNIK EDI)	C 965350	C 965200	1.320	vsa vozila
		965192	ŽERJAV - POLENEK LUDVIK	O 965191	C 464030	774	vsa vozila
		965193	BEZENŠKOVO BUKOVJE-POVEZOVALNA	C 965350	O 965191	33	vsa vozila
77.	965200		KURETNICA - ROVE	C R2-430	C 464030	1.356	
		965201	KURETNICA - ROVE (ODCEP MARIB.CEST.-DO KUNAJ)	C R2-430	C 464030	1.356	vsa vozila
78.	965210		RAZGOR – POGLADIČ	C 396010	Z HŠ 5D	639	
		965211	RAZGOR – POGLADIČ	C 396010	Z HŠ 5D	639	vsa vozila
79.	965220		RAZGOR – KERŠ	C 396010	Z HŠ 11	1.119	
		965221	RAZGOR - KERŠ -RANČ KAJA IN GROM	C 396010	Z HŠ 11	1.119	vsa vozila
80.	965230		RAZGOR – HRIBERNIK	C 396010	Z HŠ 16	93	

		965231	RAZGOR – HRIBERNIK	C 396010	Z HŠ 16	93	vsa vozila	
81.	965240		BOVŠE – PECEJ	C 396010	Z HŠ 16	1.803		
		965241	BOVŠE -KOVAČIČ - PECEJ	C 396010	Z HŠ 16	491	vsa vozila	
		965242	OD CESTE R3-693 DO BOVŠE 13/C	O 965241	Z HŠ 12A	280	vsa vozila	
		965243	BOVŠE 8 DO GRADIŠČE PRI VOJNIKU 3C	O 396011	Z HŠ 3C	1.032	vsa vozila	
82.	965260		RAZGOR - PUCEJ-TRG.REČNIK	C 396010	Z HŠ 23	470		
		965261	RAZGOR - PUCEJ - TRGOVINA REČNIK	C 396010	Z HŠ 23	470	vsa vozila	
83.	965270		PRISTAVA – DOBROTIN	C 464020	C 964050	2.095		
		965271	PRISTAVA – DOBROTIN	C 464020	C 964050	2.095	vsa vozila	
84.	965280		PRISTAVA – SITAR	C 464020	Z HŠ 5A	259		
		965281	PRISTAVA - SITAR MARJAN	C 464020	Z HŠ 5A	259	vsa vozila	
85.	965290		PRISTAVA - GRADIŠČE	C 464020	C 396010	809		
		965291	PRISTAVA - GRADIŠČE	C 464020	Z HŠ 3A	678	vsa vozila	
		965292	GRADIŠČE PRI VOJNIKU 11-15	O 464021	Z HŠ 14	131	vsa vozila	
86.	965300		RIHTER - BEZOVICA - ZG.SLEMENE	C 464020	Z HŠ 3	1.376		
		965301	RIHTER - BEZOVICA - KRAMERŠEK JANKO - KOŽUH - DRAMLJE	C 464020	Z HŠ 3	1.376	vsa vozila	
87.	965310		PRISTAVA – KOŽUH	C 464020	Z HŠ 10	371		
		965311	PRISTAVA – KOŽUH	C 464020	Z HŠ 10	371	vsa vozila	
88.	965320		ILOVCA – MAČUH	C 964060	Z HŠ 2	295		
		965321	ILOVCA - MAČUH - DO ODCEPA PRELOŽNIK - JANKOVA 2	C 964060	Z HŠ 2	295	vsa vozila	
89.	965330		DELČNJAK	C 464050	Z HŠ 17	386		
		965331	TRNOVLJE (DELČNJAK-KOTNIK)	C 464050	Z HŠ 17	386	vsa vozila	
90.	965340		STAR BAZEN-ZIDANICA-ČREŠNJICE	C 464040	C R2-430	2.654		
		965341	STAR BAZEN-ZIDANICA-ČREŠNJICE	C 464040	C R2-430	2.654	vsa vozila	
91.	965350		BEZENŠKOVO BUKOVJE - DO NOVINŠEKA	C 464040	Z HŠ 34	716		
		965351	BEZENŠKOVO BUKOVJE - DO NOVINŠEKA	C 464040	Z HŠ 34	716	vsa vozila	
92.	965360		KAPELA-WEISEN –ZIDANICA	C 464040	C 965340	447		
		965361	KAPELA-WEISEN –ZIDANICA	C 464040	C 965340	447	vsa vozila	
93.	965370		TRNOVLJE PRI SOCKI	C 464050	C 964130	496		
		965371	TRNOVLJE - SOCKA (MAJCEN - TRGOVINA SOCKA)	C 464050	C 964130	452	vsa vozila	
		965372	SOCKA 22B	O 965371	Z HŠ 22D	44	vsa vozila	
94.	965380		ZABUKOVJE HŠ.1	C 464050	Z HŠ 1	433		
		965381	OD SELČAN DUŠANA - VRENKO (ZABUKOVJE 1)	C 464050	Z HŠ 1	433	vsa vozila	
95.	965400		CESTA V ŠMARTNO 7	C 032010	Z HŠ 7A	126		
		965401	CESTA V ŠMARTNO 7	C 032010	Z HŠ 7A	126	vsa vozila	
96.	965410		LIPA - VODOHRAM	C 964440	Z HŠ 38	344		
		965411	LIPA 38-40	C 964440	Z HŠ 38	344	vsa vozila	
97.	965440		VOJNIK - KONJSKO	C 464090	C 964900	696		
		965441	VOJNIK - KONJSKO - ŠTOLNER	C 464090	C 964900	696	vsa vozila	
98.	965450		KMETIJA KOTNIK	C 464090	Z HŠ 34	1.645		
		965451	KMETIJA KOTNIK - SUHOLEŽNIK PETER	C 464090	Z HŠ 34	940	vsa vozila	
		965452	KONJSKO DO KOTNIK	O 965451	Z HŠ39A	299	vsa vozila	
		965453	POT V KONJSKO	O 965451	Z HŠ 8A	61	vsa vozila	
		965454	VIŠNJA VAS 39C	O 965451	Z HŠ 39C	145	vsa vozila	
		965455	VIŠNJA VAS 36	O 965451	Z HŠ 36	200	vsa vozila	
99.	965460		ARCLINSKA CESTA	C R2-430	C 464080	687		
		965461	ARCLINSKA CESTA	C R2-430	C 464080	668	vsa vozila	
		965462	ARCLINSKA CESTA-POVEZOVALNA	C R2-430	O 965461	19	vsa vozila	
100.	965470		ARCLINSKA CESTA–KVEDER	C 965460	Z HŠ 36C	445		
		965471	ARCLINSKA CESTA–KVEDER	C 965460	Z HŠ 36C	333	vsa vozila	
		965472	ARCLIN 62H	O 965471	Z HŠ 62I	112	vsa vozila	
101.	965480		POLŽE	C R2-429	C R3-693	1.280		
		965481	POLŽE - RAZDELJ (SKOK - GORIČAN)	C R2-429	C R3-693	1.200	vsa vozila	
		965482	POLŽE 6A	O 965481	Z HŠ 6A	80	vsa vozila	
102.	965500		POLŽE-NOVA CERKEV	C 965520	C R3-693	240		
		965501	POLŽE-NOVA CERKEV (PEKOŠAK - RAVNAK - RAKUN)	C 965520	C R3-693	240	vsa vozila	
103.	965510		POLŽE 25 - POLŽE 21	C 965480	C R2-429	1.355		
		965511	POLŽE (DOBROTINŠEK - NAGLIČ)	C 965480	C R2-429	1.179	vsa vozila	
		965512	POLŽE 19A	O 965511	Z HŠ 19A	176	vsa vozila	
104.	965520		POLŽE - SORŽEV MLIN	C 965480	C 964880	472		
		965521	NOVA CERKEV - POLŽE (SAMEC - SORŽEV MLIN)	C 965480	C 964880	472	vsa vozila	
105.	965530		ČREŠKOVA - ZAVRH N.DOB.	C 965540	C 964950	847		
		965531	ČREŠKOVA - ZAVRH N.DOB.(ZAGRUŠOVCEM-ŠVAB-MEJA DOBRNA)	C 965540	C 964950	847	vsa vozila	Dobrna 1.130 m
106.	965540		ČREŠKOVA - VEL.RAVEN	C 464120	Z OB. MEJO	1.867		
		965541	ČREŠKOVA (GOLOB, PRIJATELJ - SMREČNIK)	C 464120	Z OB. MEJO	1.342	vsa vozila	
		965542	ČREŠKOVA 15	O 965541	Z HŠ 15	111	vsa vozila	
		965543	ČREŠKOVA 24	Z OB. MEJO	Z HŠ 24	414	vsa vozila	

107.	965560		JP MIMO KMETIJE CINGL	C 464020	Z HŠ 4	510		
		965561	JP MIMO KMETIJE CINGL - DO LILJA, TOMAŽ 4	C 464020	Z HŠ 4	510	vsa vozila	
108.	965570		ULICA DO MATEK KAREL	C 964550	C 964550	333		
		965571	NOVA CERKEV - NOVO NASELJE (MATEK)	C 964550	Z HŠ 90	146	vsa vozila	
		965572	NOVA CERKEV - NOVO NASELJE (ŠEGA)	O 965771	C 964550	81	vsa vozila	
		965573	NOVA CERKEV - NOVO NASELJE (MAVC)	O 965771	C 964550	106	vsa vozila	
109.	965580		SOCKA-RAVNAK-ZG.SELCE	C 964440	O 964442	872		
		965581	SOCKA-RAVNAK-ZG.SELCE	C 964440	O 964442	872	vsa vozila	
110.	965590		LEMBERG – HRENOVA	C R2-429	C 533540	2.039		
		965591	LEMBERG - HRENOVA - RUPE (FELICIJAN-BOŽNIK-MEJA KS ŠMARTNO)	C R2-429	C 533540	2.039	vsa vozila	MO Celje 609 m
111.	965620		OD JP 964551 DO HŠ 95	C 964550	Z HŠ 99	74		
		965621	NOVA CERKEV - NOVO NASELJE (STOPINŠEK)	C 964550	Z HŠ 99	74	vsa vozila	
112.	965690		ODCEP PROTI TURNŠKU	C 032010	Z HŠ 4B	136		
		965691	ODCEP PROTI TURNŠKU, TRKAJU	C 032010	Z HŠ 4B	136	vsa vozila	
113.	965700		ODCEP PROTI KONJSKEM	C 533690	C 964900	565		
		965701	ODCEP PROTI KONJSKEM	C 533690	C 964900	538	vsa vozila	
		965702	KONJSKO-POVEZOVALNA	O 965701	O 964901	27	vsa vozila	
114.	965710		ODCEP PROTI ČREPJEKU	C 533690	Z HŠ 2	335		
		965711	ODCEP PROTI ČREPJEKU	C 533690	Z HŠ 2	335	vsa vozila	
115.	965720		OD JP 964551 DO HŠ 99	C 964550	Z HŠ 114	198		
		965721	NOVA CERKEV - NOVO NASELJE (KOZOLE)	C 964550	Z HŠ 114	150	vsa vozila	
		965722	NOVA CERKEV - NOVO NASELJE (KUZMA)	O 965721	Z HŠ 110	48	vsa vozila	
116.	965730		MALE DOLE - JANKOVA - DOLGO REBRO	C 464030	C 464030	3.440		
		965731	MALE DOLE - JANKOVA - DOLGO REBRO	C 464030	C 464030	3.440	vsa vozila	
117.	965740		OD JP 964261 DO HŠ 116	C 964260	Z HŠ 116	205		
		965741	NOVA CERKEV - NOVO NASELJE (JEZERNIK)	C 964260	Z HŠ 116	174	vsa vozila	
		965742	NOVA CERKEV - NOVO NASELJE (PRRELOŽNIK)	O 965741	Z HŠ 130	31	vsa vozila	
118.	964720		OD LUKMANOVEGA KRIŽA DO GERGAČA	C 464040	Z HŠ 23A	202		
		964721	OD LUKMANOVEGA KRIŽA DO GERGAČA	C 464040	Z HŠ 23A	202	vsa vozila	
119.	965770		VAS KAPLA	C R2-429	Z HŠ 19A	292		
		965771	VAS KAPLA	C R2-429	Z HŠ 19A	292	vsa vozila	
120.	965780		CESTNI ODSEK HRUŠOVAR	C 964540	Z HŠ 69	126		
		965781	SOCKA (HRUŠOVAR)	C 964540	Z HŠ 69	126	vsa vozila	
121.	965790		ARCLIN 1.CESTA	C R3-752	Z HŠ 57B	255		
		965791	ARCLIN 1.CESTA – BUDLC	C R3-752	Z HŠ 57B	255	vsa vozila	
122.	965800		ARCLIN 2.CESTA	C R2-430	Z HŠ 80	216		
		965801	ARCLIN 2. CESTA - FLIS	C R2-430	Z HŠ 80	159	vsa vozila	
		965802	ARCLIN 2. CESTA	O 965801	Z HŠ 88	57	vsa vozila	
123.	965810		ZGORNJE SELCE	C 964130	Z HŠ 31	216		
		965811	TRNOVLJE (MRAK)	C 964130	Z HŠ 31	216	vsa vozila	
124.	965830		FIŠTER	C 965840	Z HŠ 9	383		
		965831	FIŠTER - KRŠ - KRESNIK	C 965840	Z HŠ 9	383	vsa vozila	
125.	965840		CESTA V ARCLIN 6A	C 464140	Z HŠ 6A	681		
		965841	CESTA V ARCLIN 6A	C 464140	Z HŠ 6A	681	vsa vozila	
126.	965910		CESTA V ŠMARTNO-MARGUČ	C 032010	Z HŠ 17	612		
		965911	CESTA V ŠMARTNO-MARGUČ	C 032010	Z HŠ 17	323	vsa vozila	
		965912	CESTA V ŠMARTNO - ZUPANC	O 965911	Z HŠ 5	289	vsa vozila	
127.	965920		ARCLIN-KAMENIK	C 965840	Z HŠ 1	701		
		965921	ARCLIN-KAMENIK	C 965840	Z HŠ 1	701	vsa vozila	
128.	965930		LANDEK GREGAČ	C 964990	Z HŠ 3	607		
		965931	LANDEK (KAVČIČ - RAZGOR)	C 964990	Z HŠ 3	607	vsa vozila	
129.	965940		FRANKOLOVO-ŠPEGLIČ	C 464050	Z HŠ 9	602		
		965941	FRANKOLOVO-PINTER-KOLAR (STRAŽICA)	C 464050	Z HŠ 9	520	vsa vozila	
		965942	FRANKOLOVO – POKOPALIŠČE	O 965941	Z HŠ 2	82	vsa vozila	
130.	965950		VIŠNJA VAS NOVO NASELJE	C R2-429	Z HŠ 13	243		
		965951	VIŠNJA VAS NOVO NASELJE	C R2-429	Z HŠ 13	243	vsa vozila	
131.	965960		ARCLIN-KRAŠOVEC JUTERŠEK	C R2-430	C R3-752	154		
		965961	ARCLIN-KRAŠOVEC JUTERŠEK	C R2-430	C R3-752	154	vsa vozila	
132.	965970		OD LC 464070 DO HŠ 34a	C R3-752	Z HŠ 34A	400		
		965971	OD LC 464070 DO HŠ 34a - ARCLIN - GOLIHLEB	C R3-752	Z HŠ 34A	400	vsa vozila	
133.	965990		JAVNA POT DO H.Š. 4	C 464030	Z HŠ 5	1.019		
		965991	JAVNA POT DO H.Š. 4	C 464030	Z HŠ 5	1.019	vsa vozila	
134.	533520		NOVA CERKEV - HRENOVA (PODGORŠEK-KUČEJ)	C 032010	C R2-429	1.226		
		533522	NOVA CERKEV - HRENOVA (PODGORŠEK-KUČEJ)	C 032010	C R2-429	1.226	vsa vozila	MO Celje 2.708 m
135.	985580		MALA GORA	C 964390	Z HŠ 8	1.080		
		985581	MALA GORA	C 964390	Z HŠ 8	1.080	vsa vozila	Zreče 1.918 m

Skupaj: 143.431«

6. člen

H kategorizaciji občinskih cest določenih s tem odlokom, je bilo v skladu z določili Uredbe o merilih za kategorizacijo javnih cest (Uradni list RS, št. 49/97, 113/09, 109/10) pridobljeno pozitivno mnenje Direkcije Republike Slovenije za infrastrukturo št. 37162/2021-501 (509) z dne 14.10.2021.

7. člen

Ostala določila Odloka o kategorizaciji občinskih cest v Občini Vojnik (Uradno glasilo slovenskih občin, št. 29/2013) ostanejo nespremenjena.

8. člen

Ta odlok začne veljati naslednji dan po objavi v Uradnem glasilu slovenskih občin.

Številka: 032-0014/2021/2

Datum: 18.11.2021

Občina Vojnik
Branko Petre, župan

» **Odlok o spremembah Odloka o kategorizaciji občinskih cest na območju Občine Vojnik.**

**STORITVE**

- > [Uradno glasilo slovenskih občin](#)
- > [Katalogi informacij javnega značaja](#)
- > [Pristojnosti slovenskih občin](#)
- > [Statutarna ureditev občine](#)
- > [Upravni postopki v občinah](#)
- > [Storitve občine za občane](#)
- > [Občinske gospodarske javne službe](#)
- > [Občinske negospodarske javne službe](#)
- > [Javno-zasebno partnerstvo](#)

ISKANJE



- > [Podrobno iskanje](#)

SODELUJEMO Z

Gregorin & Štifter odvetniška družba



Odvetniška pisarna Mužina, Žvipelj in partnerji



JK Group d.o.o.



EUROSERVIS



Power for your business

Euroservis d.o.o.

UPORABNIK

Prijava

Nimate uporabniškega računa? [Naročite se...](#)

VZORCI OBČINSKIH AKTOV

- [> Splošni akti občine](#)
- [> Akti poslovanja](#)
- [> Posamični akti](#)

NAROČNIŠTVO

- [> Naročništvo](#)
- [> Pogoji uporabe](#)
- [> Portal Lex Localis](#)
- [> Cenik](#)

KONTAKT

Inštitut za lokalno samoupravo, javne službe in javno-zasebno partnerstvo Maribor

 Smetanova ulica 30, 2000 Maribor

 02 250 04 58

 info@lex-localis.info

STORITVE

[Uradno glasilo slovenskih občin](#)

[Katalogi informacij javnega značaja](#)

[Pristojnosti slovenskih občin](#)

[Statutarna ureditev občine](#)

[Upravni postopki v občinah](#)

[Storitve občine za občane](#)

[Občinske gospodarske javne službe](#)

[Občinske negospodarske javne službe](#)

[Javno-zasebno partnerstvo](#)

