

OBČINA
KANAL OB SOČI

7/B

TRG SVOBODE 23 5213 KANAL TEL.++386 5 3981200 FAX. ++386 5 3981223 E - POŠTA: obcina.kanal@obcina-kanal.si

Številka: 9000-0002/2019

Datum: 22.2.2019

OBČINSKI SVET OBČINE KANAL OB SOČI

ZADEVA: Predlog Sklepa o vzpostavitvi statusa grajenega javnega dobra lokalnega pomena

PREDLAGATELJ: Tina Gerbec, županja

PRIPRAVIL/A: Občinska uprava

PRAVNA OSNOVA: 245. člen Zakona o urejanju prostora (ZUreP-2, UL RS, št. 61/17), 2., 3. ter 39. člen Zakona o cestah (Uradni list RS, št. 109/10, 48/12, 36/14 - odl. US, 46/15 in 10/18) in 14. člen Statuta Občine Kanal ob Soči (Uradni list RS, št. 4/18)

NAMEN: Sprejetje sklepa o pridobitvi statusa grajenega javnega dobra lokalnega pomena v last Občine Kanal ob Soči

POROČEVALEC: Tina Gerbec, županja

PREDLOG SKLEPA: Občinski svet Občine Kanal ob Soči sprejme Sklep o vzpostavitvi statusa grajenega javnega dobra lokalnega pomena

Tina Gerbec
županja

Priloge:

- Predlog Sklepa o vzpostavitvi statusa grajenega javnega dobra lokalnega pomena z obrazložitvijo

Na podlagi 245. člena Zakona o urejanju prostora (ZUreP-2, UL RS, št. 61/17), 2., 3. ter 39. člena Zakona o cestah (Uradni list RS, št. 109/10, 48/12, 36/14 - odl. US, 46/15 in 10/18) in 14. člena Statuta Občine Kanal ob Soči (Uradni list RS, št. 4/18) je Občinski svet Občine Kanal ob Soči na svoji _____seji dne _____sprejel naslednji

SKLEP

o vzpostavitvi statusa grajenega javnega dobra lokalnega pomena

1. člen

Status grajenega javnega dobra lokalnega pomena v lasti Občine Kanal ob Soči se vzpostavi na naslednjih nepremičninah:

1. k.o. 2262 – Kal nad Kanalom
parc. št. 5106/20 (ID znak: parcela 2262 5106/20), parc. št. 5110/1 (ID znak: parcela 2262 5110/1), parc. št. 5110/2 (ID znak: parcela 2262 5110/2), parc. št. 5110/3 (ID znak: parcela 2262 5110/3), parc. št. 5107/1 (ID znak: parcela 2262 5107/1), parc. št. 5107/3 (ID znak: parcela 2262 5107/3), parc. št. 5108/1 (ID znak: parcela 2262 5108/1), parc. št. 5108/2 (ID znak: parcela 2262 5108/2), parc. št. 1684/1 (ID znak: parcela 2262 1684/1), parc. št. 5109/1 (ID znak: parcela 2262 5109/1), parc. št. 5109/2 (ID znak: parcela 2262 5109/2).
2. k.o. 2273 – Ukanje
parc. št. 1353/1 (ID znak: parcela 2273 1353/1), parc. št. 1353/2 (ID znak: parcela 2273 1353/2).

2. člen

Nepremičnine iz 1. člena tega sklepa pridobijo status grajenega javnega dobra lokalnega pomena v lasti Občine Kanal ob Soči z ugotovitveno odločbo, ki jo na podlagi tega sklepa po uradni dolžnosti izda občinska uprava.

Pravnomočna ugotovitvena odločba o pridobitvi statusa grajenega javnega dobra lokalnega pomena bo posredovana pristojnemu sodišču, ki po uradni dolžnosti vpiše v zemljiško knjigo zaznambo o javnem dobru lokalnega pomena v last Občine Kanal ob Soči.

3. člen

Sklep velja takoj in se objavi na spletni strani občine.

Številka: _____

Datum: _____

Tina Gerbec
županja

OBRAZLOŽITEV:

Nepremičnina s parc.št. 5106/20 v izmeri 1.272 m², k.o. 2262 – Kal nad Kanalom, v naravi predstavlja del kategorizirane javne poti JP 663521 odcep Dol.

Nepremičnine s parc.št. 5110/1 v izmeri 820 m², 5110/2 v izmeri 1.460 m², 5110/3 v izmeri 1.338 m², 5107/1 v izmeri 3.161 m², 5107/3 v izmeri 198 m², vse k.o. 2262 – Kal nad Kanalom, v naravi predstavljajo del kategorizirane lokalne ceste LC 163211 Zabrdo – Ilovica - Murovci.

Nepremičnine s parc.št. 5108/1 v izmeri 1.557 m², 5108/2 v izmeri 660 m² in 1684/1 v izmeri 2.086, vse k.o. 2262 – Kal nad Kanalom, v naravi predstavljajo del kategorizirane javne poti JP 663561 odcep Zabrdo - Gomilnica.

Nepremičnini s parc.št. 5109/1 v izmeri 3.039 m² in 5109/2 v izmeri 1.400 m², obe k.o. 2262 – Kal nad Kanalom, v naravi predstavljata del kategorizirane javne poti JP 663571 odcep Bukovci.

Nepremičnini s parc.št. 1353/1 v izmeri 76 m² in 1353 v izmeri 27 m², obe k.o. 2273 – Ukanje, v naravi predstavljata del kategorizirane lokalne ceste LC 163060 Lig – Markiči – Ukanje.

Nepremičnine so v zemljiški knjigi vpisane kot javno dobro brez navedbe lastništva in oznake vrste javnega dobra, zato jim je potrebno določiti lastnika in jim opredeliti vrsto rabe. V navedenem primeru gre za površine, ki so pretežno v splošni rabi, in so dejansko ter na osnovi razpoložljivih evidenc v lasti in upravljanju Občine Kanal ob Soči, zato se jim podeli status grajenega javnega dobra lokalnega pomena v lasti Občine Kanal ob Soči.

V skladu z 2. členom Zakona o cestah (Uradni list RS, št. 109/10, 48/12, 36/14 - odl. US, 46/15 in 10/18) parcele predstavljajo dele kategoriziranih javnih cest, v skladu z merili za kategorizacijo javnih cest, in jih lahko vsak prosto uporablja na način in pod pogoji, določenimi z zakonom in drugimi predpisi.

V skladu s 3. členom Zakona o cestah so predmetne nepremičnine v zemljiški knjigi že vpisane kot javno dobro in imajo tako že pridobljen status javnega dobra.

V skladu z 39. člena Zakona o cestah nepremičnine sodijo v omrežje gospodarske javne infrastrukture in se štejejo za grajeno javno dobro lokalnega pomena (podatki GURS, lastništvo: javno dobro, upravljavec: Občina Kanal ob Soči)

V skladu z 245. členom Zakona o urejanju prostora -ZUreP-2 (Uradni list RS, št. 61/17) se status grajenega javnega dobra lokalnega pomena pridobi z ugotovitveno odločbo, ki jo na podlagi sklepa občinskega sveta po uradni odločbi izda občinska uprava. Občinski svet izda sklep na zahtevo, ki jo vloži župan. Občinska uprava pošlje pravnomočno odločbo o pridobitvi statusa grajenega javnega dobra pristojnemu sodišču, ki po uradni dolžnosti vpiše v zemljiško knjigo zaznambo o javnem dobru.

Vse nepremičnine v k.o. Kal nad Kanalom s parc. št. 5106/20, 5110/1, 5110/2, 5110/3, št. 5107/1, 5107/3, 5108/1, 5108/2, 1684/1, 5109/1 in 5109/2 in nepremičnini s parc. št. 1353/1 in 1353/2 v k.o. Ukanje, izpolnjujejo pogoje za vzpostavitev grajenega javnega dobra lokalnega pomena v lasti Občine Kanal ob Soči.

Občinskemu svetu predlagam, da sprejme predlagani sklep.

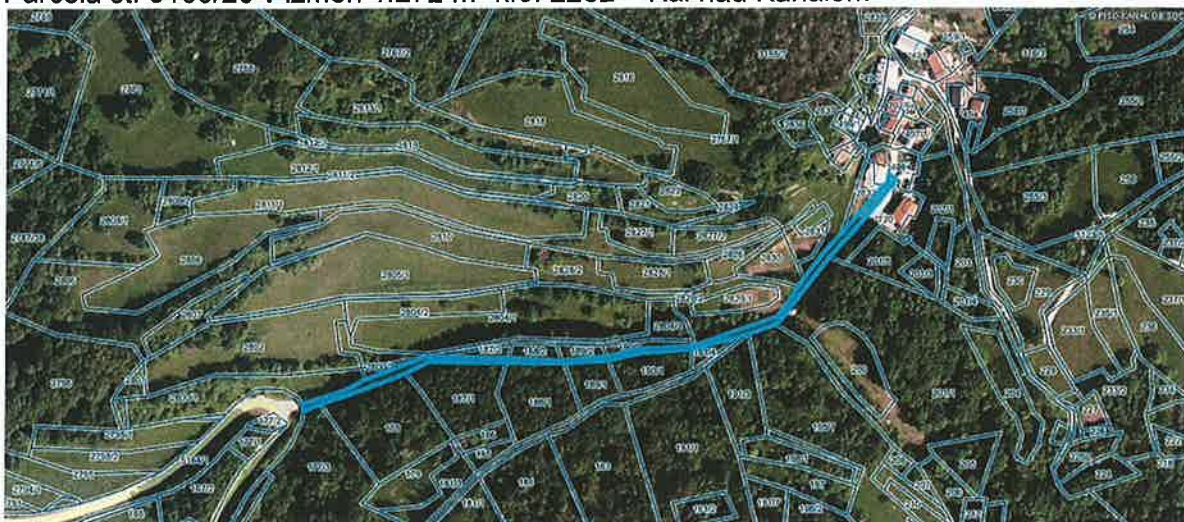
Tina Gerbec
županja

Priloge:

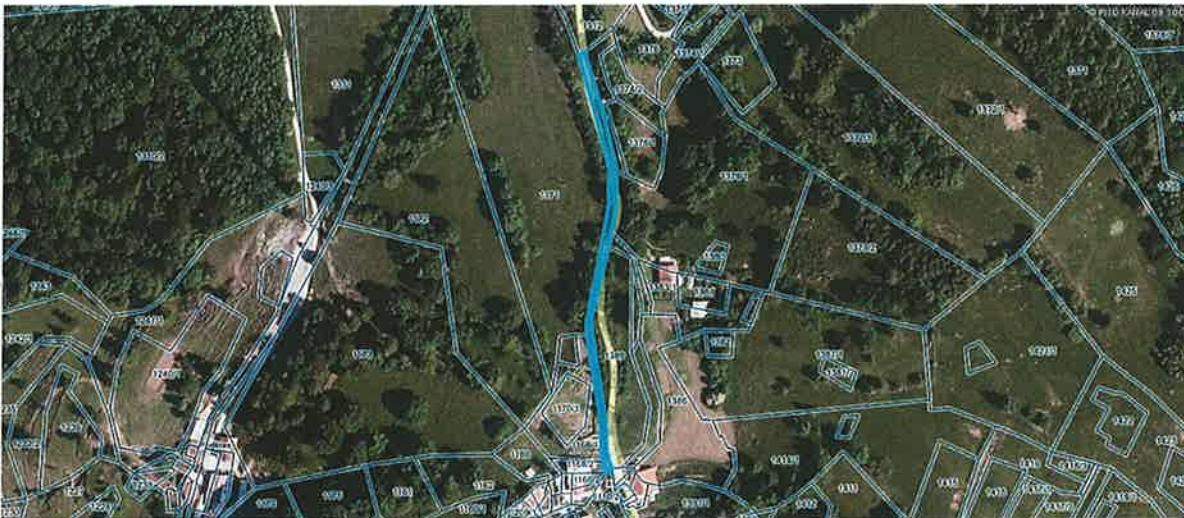
- prikaz parcel,
- ZKV,
- izpis iz katastra GJS

Priloga: Slikovno gradivo poteka javnih in lokalnih poti

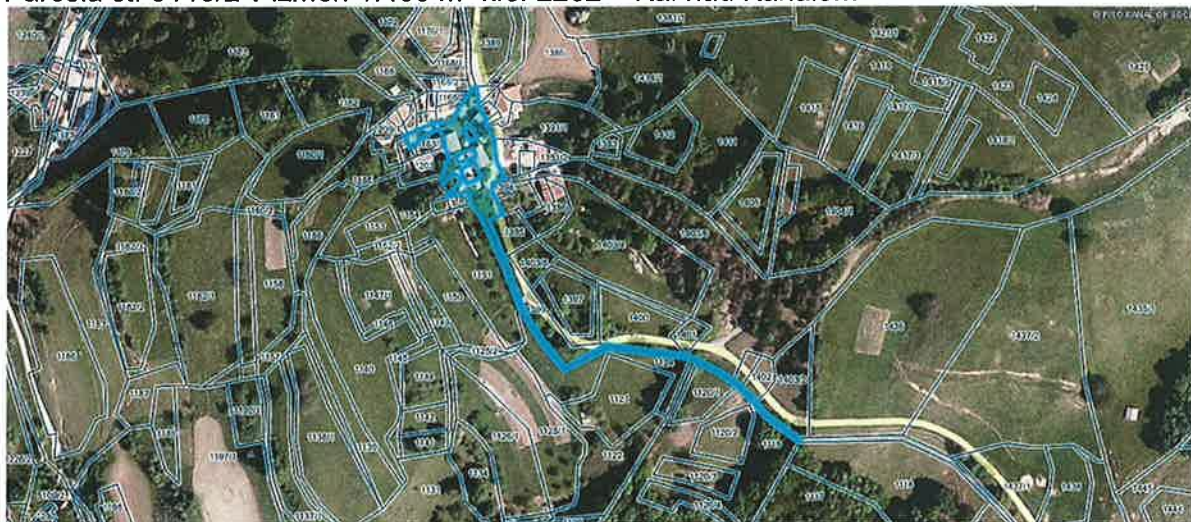
Parcela št. 5106/20 v izmeri 1.272 m² k.o. 2262 – Kal nad Kanalom



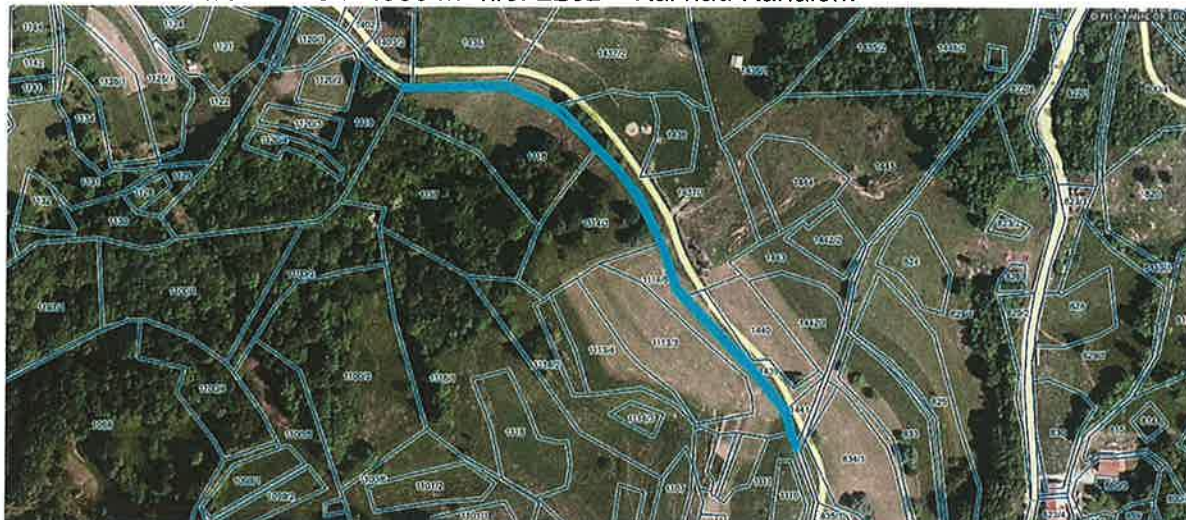
Parcela št. 5110/1 v izmeri 820 m² k.o. 2262 – Kal nad Kanalom



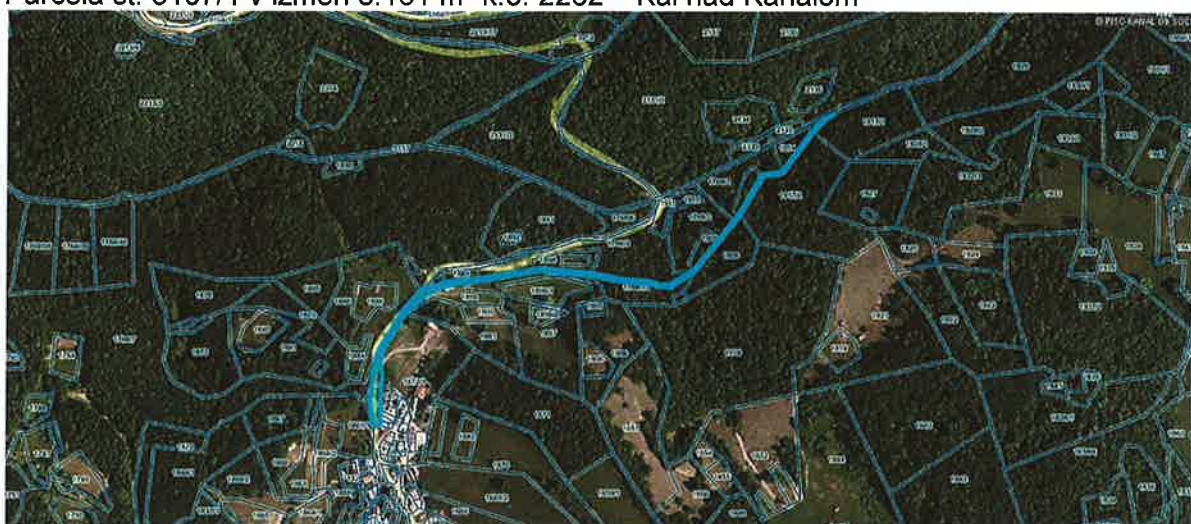
Parcela št. 5110/2 v izmeri 1.460 m² k.o. 2262 – Kal nad Kanalom



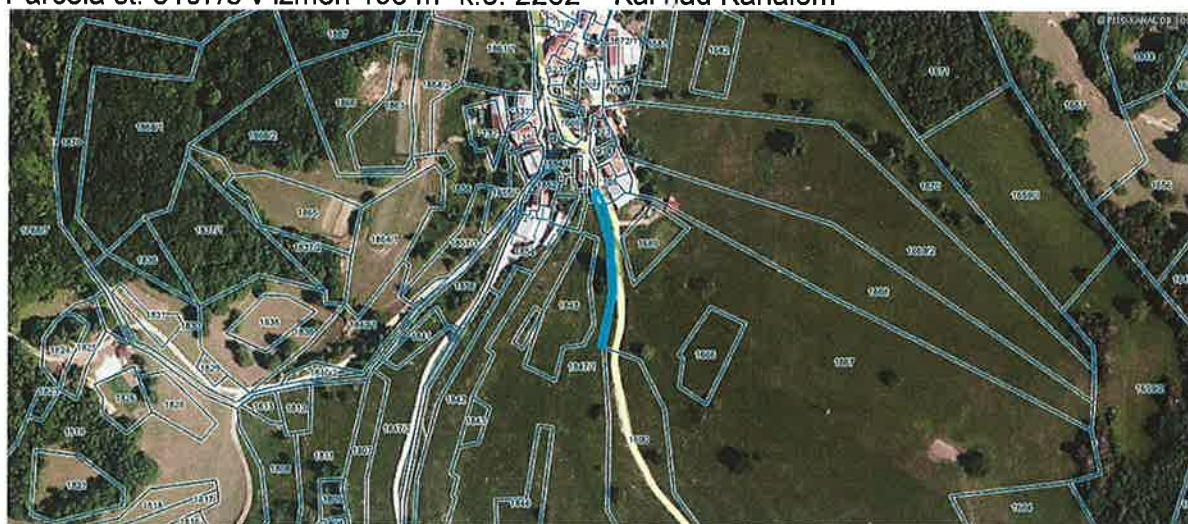
Parcela št. 5110/3 v izmeri 1.338 m² k.o. 2262 – Kal nad Kanalom



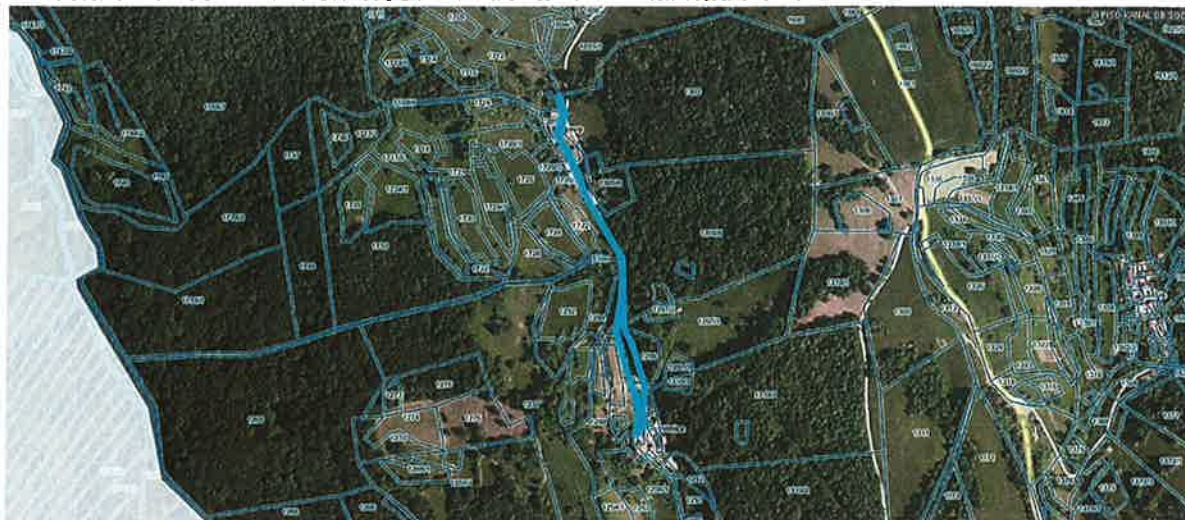
Parcela št. 5107/1 v izmeri 3.161 m² k.o. 2262 – Kal nad Kanalom



Parcela št. 5107/3 v izmeri 198 m² k.o. 2262 – Kal nad Kanalom



Parcela št. 5108/1 v izmeri 1.557 m² k.o. 2262 – Kal nad Kanalom



Parcela št. 5108/2 v izmeri 660 m² k.o. 2262 – Kal nad Kanalom



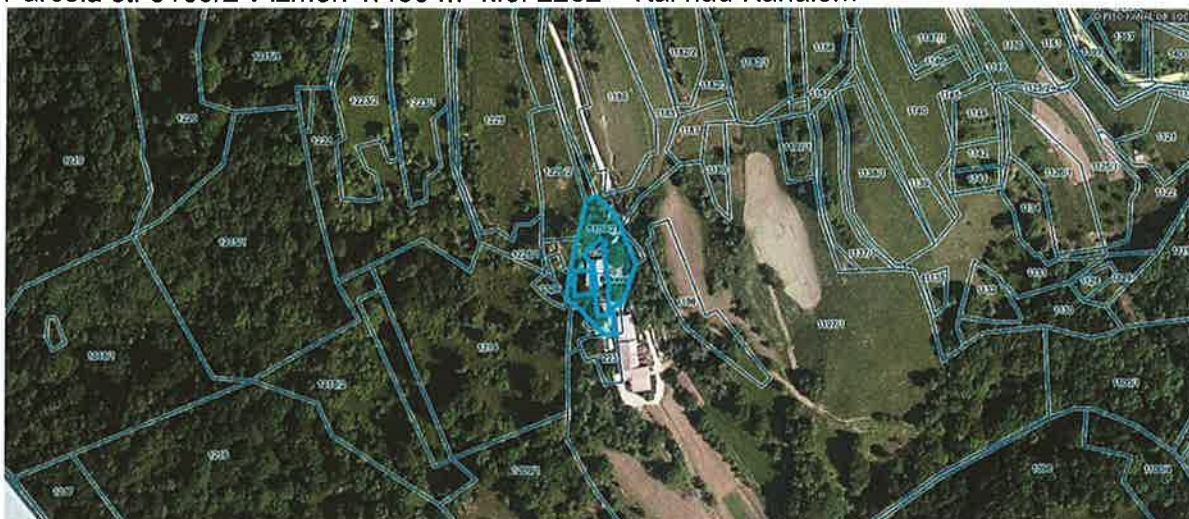
Parcela št. 1684/1 v izmeri 2.086 m² k.o. 2262 – Kal nad Kanalom



Parcela št. 5109/1 v izmeri 3.039 m² k.o. 2262 – Kal nad Kanalom



Parcela št. 5109/2 v izmeri 1.400 m² k.o. 2262 – Kal nad Kanalom



Parcela št. 1353/1 v izmeri 76 m² k.o. 2273 – Ukanje



Parcela št. 1353/2 v izmeri 27 m² k.o. 2273 – Ukanje



