

GEODETSKI NAERT

OBSTAJEČA STANJA TERENA
MERILU: 500

OBRENA : SLOVENSKE KONJICE
KAT. OBRENA SLOVENSKE KONJICE
PARC. ŠT.: 1461/1,1460/2,1466/5,1466/10

NADEJNIKI: BAUMULLER, d.o.o.1465/4
DRAVINJSKA CESTA 10
9210 SLOVENSKE KONJICE
1463/7

ŠTEVILKA VLOGE: 34-05/2016

IZMERILU: IVANČE DUŠAN

DNE: 28.04.2016

NAERT IZDELAL: IVANČE DUŠAN

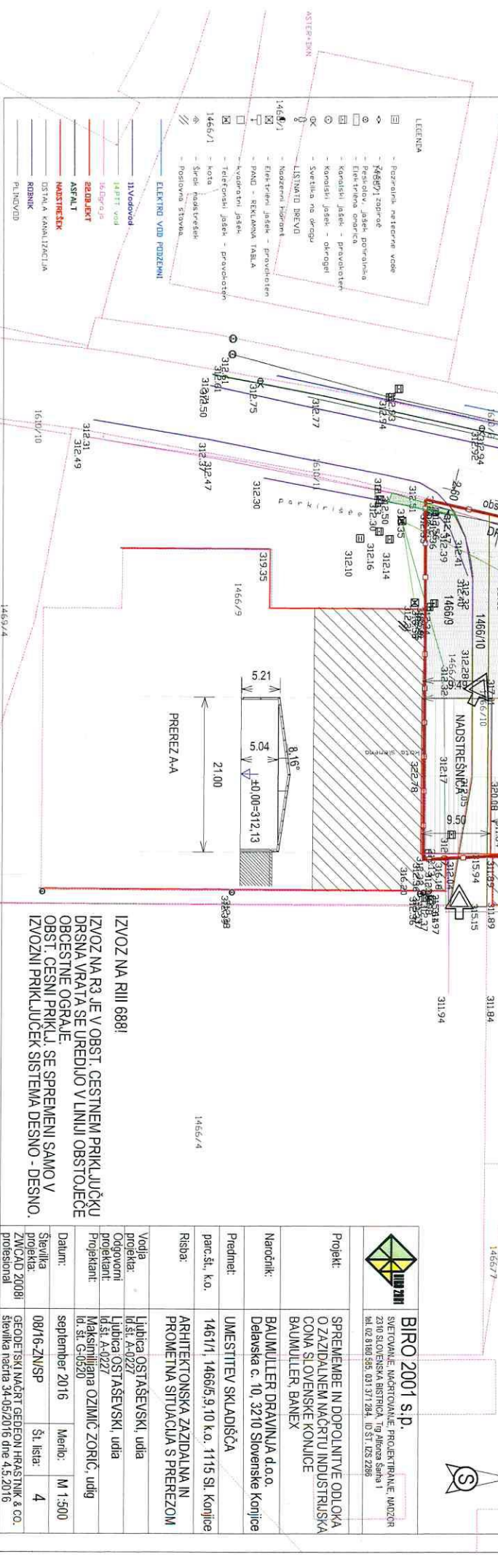
DNE: 04.05.2016

POTRILUJE:

GEODEZ. HRASTNIK & CO. d.o.o. IZS. 0078
PODLETJE ZA GEODETSKE STORITVE
TRG ALFONZA ŠARHA 1
TEL. (02) 843 11 83 FAX: (02) 8431184
MOBILNI TELEFON 0411 676 674, 0311 676
DODACIŠNI GEODET: HRASTNIK SAŠA,ingbped
0073 IZS. Geo 0107

V.V.V. GEODEZ. CO.SI

OPREMA: VIŠINE SO ABSOLUTNE
KRMALNI VODIV-STIRAKA NA TERENU
PARELNE MEJEMEJE SO DELNO UREJENE



SPREMEMBE IN DOPOLNITVE ODLOKA O ZAZIDALNEM NAČRTU INDUSTRIJSKA CONA SLOVENSKE KONJICE BAUMULLER, BANEX

- LEGENDA**
- MEJA OBMOČJA OBRANAVNE
 - SKLADIŠČE 21m x 27,20m ±1,0m
 - ZAPRTI DEL IN ODPRTI DEL - NADSTREŠNICA
 - DOVOZIZVOZ NA OBMOČJE OBRANAVNE
 - VHODI, INTERNA KOMUNIKACIJA
 - OBSTOJEČE INDUSTRIJSKE HALE
 - ZELENIS PAS
 - DVORIŠČE - MANIPULATIVNE PLOŠČINE²
 - PROMETNI TOK

IZVOZ NA R3, JE V OBST. CESTNEM PRIKLJUČKU
DRSNA VRATA SE UREDIJO V LINIJI OBSTOJEČE
OBCESTNE OGRAJE.

OBST. CESTNI PRIKL. SE SPREMENI SAMO V
IZVOZNI PRIKLJUČEK SISTEMA DESNO - DESNO.

BIRO 2001 s.p.	
SVETOVANJE, NAČRTOVANJE, PROJEKTIRANJE, NAČRTOVANJE ZADNJO SLOVENSKA BISTRICA, Trg Alifonza Šarha 1 MAIL: 02 8181 385, 031 571 284, 10 ST. IZS 2288	
Projekt:	SPREMEMBE IN DOPOLNITVE ODLOKA O ZAZIDALNEM NAČRTU INDUSTRIJSKA CONA SLOVENSKE KONJICE BAUMULLER, BANEX
Naročnik:	BAUMULLER DRAVINJSKA d.o.o. Delavska c. 10, 3210 Slovenske Konjice
Predmet:	UMESTITEV SKLADIŠČA
parc. št., ko.	1461/1, 1466/5, 10 ko. 1115 Sl. Konjice
Risba:	ARHITEKTONSKA ZAZIDALNA IN PROMETNA SITUACIJA S PREREZOM
Vodja projekta:	Ljubica OSTAŠEVSKI, udia
Odporni projektant:	Ljubica OSTAŠEVSKI, udia
Projektant:	Maksimilijana OZMIČ ZORIČ, udig Ib. št. G-0520
Datum:	september 2016
Številka projekta:	08/16-Z/NSP
ZVČAD 2008	Št. lista: 4
profesional	Mento: M 1:500
	Številka načrta 34-05/2016 dne 4.5.2016