



**OBČINA RADLJE OB DRAVI**

**Obrazložitev osnutka  
Odloka  
o spremembah in dopolnitvah  
Odloka o kategorizaciji občinskih cest  
v Občini Radlje ob Dravi**

**Izdelal:**

Mitja Ovčjak, dipl. inž. prom.

**november 2019**



## OBČINA RADLJE OB DRAVI

### Uvod

Za občino Radlje ob Dravi se je izvedel postopek sprememb in dopolnitev Odloka o kategorizaciji občinskih cest v Občini Radlje ob Dravi (MUV; 32/2009, 27/2014, 16/2016).

Postopek se je izvedel na podlagi določil Zakona o cestah (Ur. List RS, št. 109/10, 48/12, 46/15 in 10/18), Uredbe o merilih za kategorizacijo javnih cest (Ur. List RS, št. 49/97, 113/09) (Uredba) ter Pravilnika o načinu označevanja javnih cest in o evidencah o javnih cestah in objektih na njih (Ur. List RS, št. 49/97, 2/04).

Vse dolžine cest/odsekov so izračunane digitalno – 2D dolžine, v programskem orodju Quantum GIS. Izrisi osi cest/odsekov za novo kategorizirane ali spremenjene kategorije cest/odsekov so izvedeni na podlagi ortofoto podlag ter lidar podlag, zaradi česar se posledično lahko tudi spremeni dolžina ceste/odseka.

V nadaljevanju so prikazani opisi (tekstualni in grafični) sprememb za vsako kategorizirano občinsko cesto, ki je predmet sprememb in dopolnitev obravnavanega predloga odloka. Linijski objekti rumene barve prikazujejo ceste/odseke, ki so predmet spremembe in dopolnitve odloka.



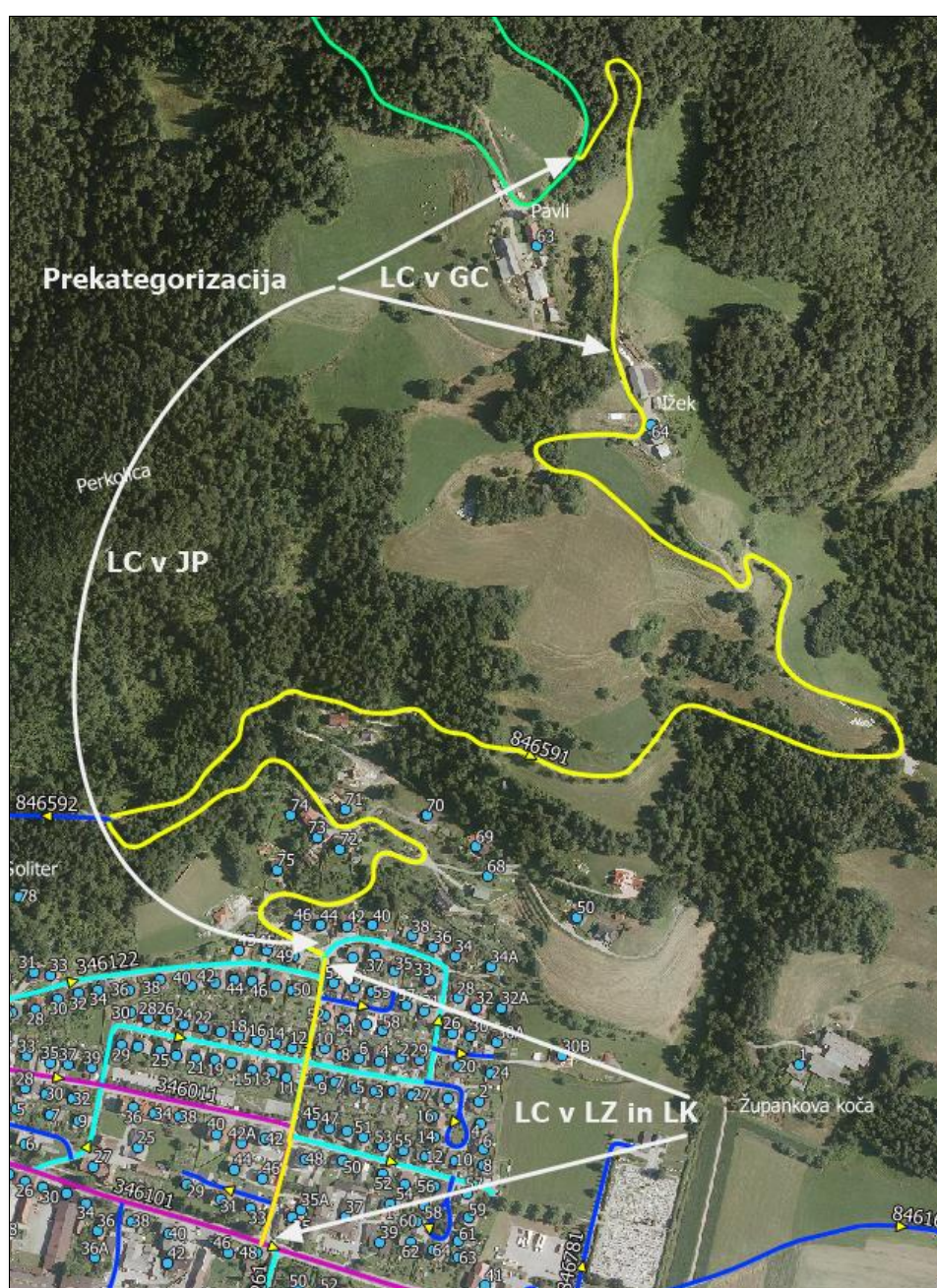
## OBČINA RADLJE OB DRAVI

### 1. Obrazložitev sprememb na cestnem omrežju

#### Lokalne ceste (LC)

##### 1. LC 347041 (Župank - Ižek – Pavli)

Cesta se izvzame iz odloka kot lokalna cesta zaradi neizpolnjevanja meril za kategorizacijo kot lokalna cesta ker: cesta na katero se navezuje (LC 347101), se prekategorizira v GC-gozdna cesta, na kateri se lokalna cesta na podlagi Uredbe ne more zaključiti. Določen del se prekategorizira v LZ 346011 in LK 346402 v skupni dolžini 277m ter JP 846591 v dolžini 2.263m in GC-gozdna cesto v dolžini 411m.

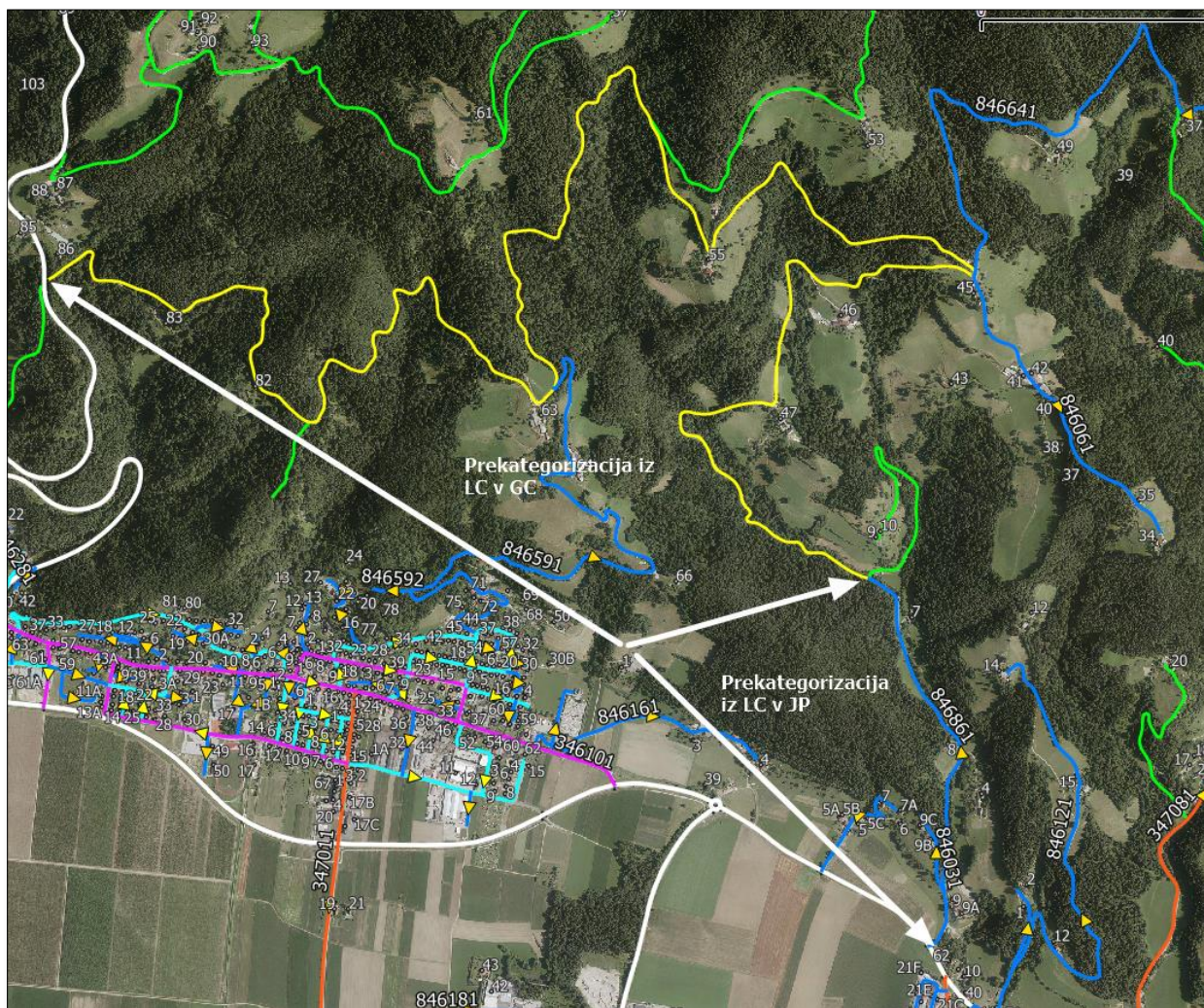




OBČINA RADLJE OB DRAVI

2. LC 347101 (G1 - Grajf - Napečnik - Žohar - R434)

Cesta se izvzame iz odloka kot lokalna cesta. Določen del se prekategorizira v JP 846861 v dolžini 1.273m in večji del v GC-gozdno cesto v dolžini 8.158m.







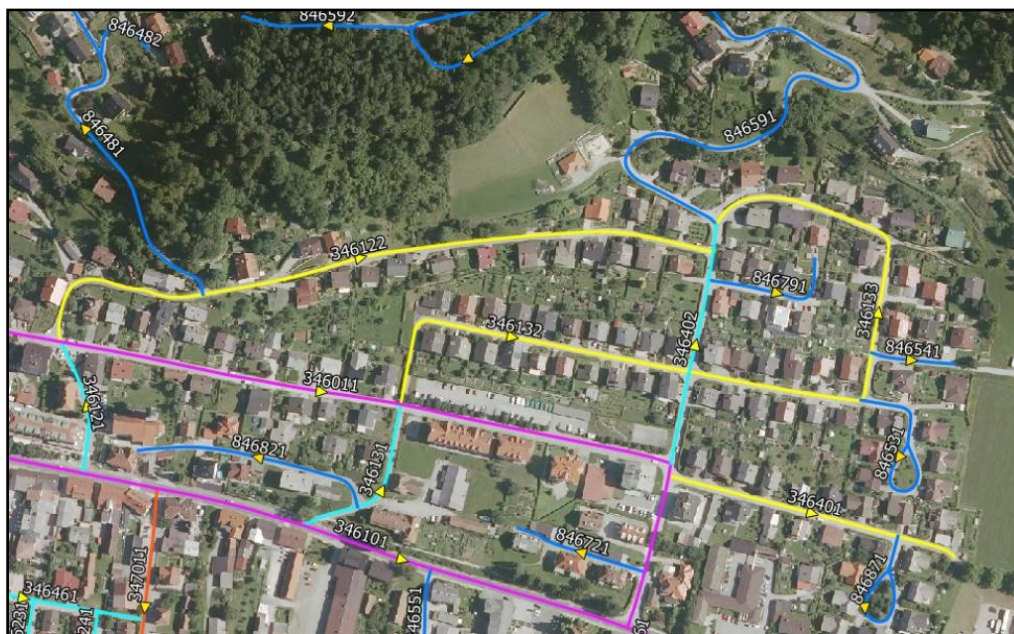


## OBČINA RADLJE OB DRAVI

### Lokalne mestne ceste ali krajevne ceste (LK)

1. LK 346122 (Pod Perkolico), LK 346132 (Vorančeva ulica), LK 346133 (Vorančeva ulica) in LK 346401 (Partizanska ulica)

Cestam/odsekom se spremeni začetek ali konec poteka zaradi spremembe kategorije preostalih cest, na katerih se ti odseki cest začnejo ali zaključijo.



2. LK 346402 (Partizanska – Ulica Pod Perkolico)

Cesta/odsek se v določenem delu kjer je bil potek LC 347041, prekategorizira v LK v dolžini 163m.





## OBČINA RADLJE OB DRAVI

### Javne poti (JP)

#### 1. JP 846031 (Gauger - Marsel)

Sprememba začetka poteka ceste zaradi spremembe kategorije iz LC v JP.



#### 2. JP 846072 (Odcep Šola Remšnik) in JP 846073 (Odcep Večstanovanjski objekt Remšnik)

Kategorizirata se 2 odseka javne poti: 846072 v dolžini 60m, ki vodi do šole Remšnik in odsek 846073 v dolžini 117m, na katerega se priključujejo 3 stanovanjski objekti.



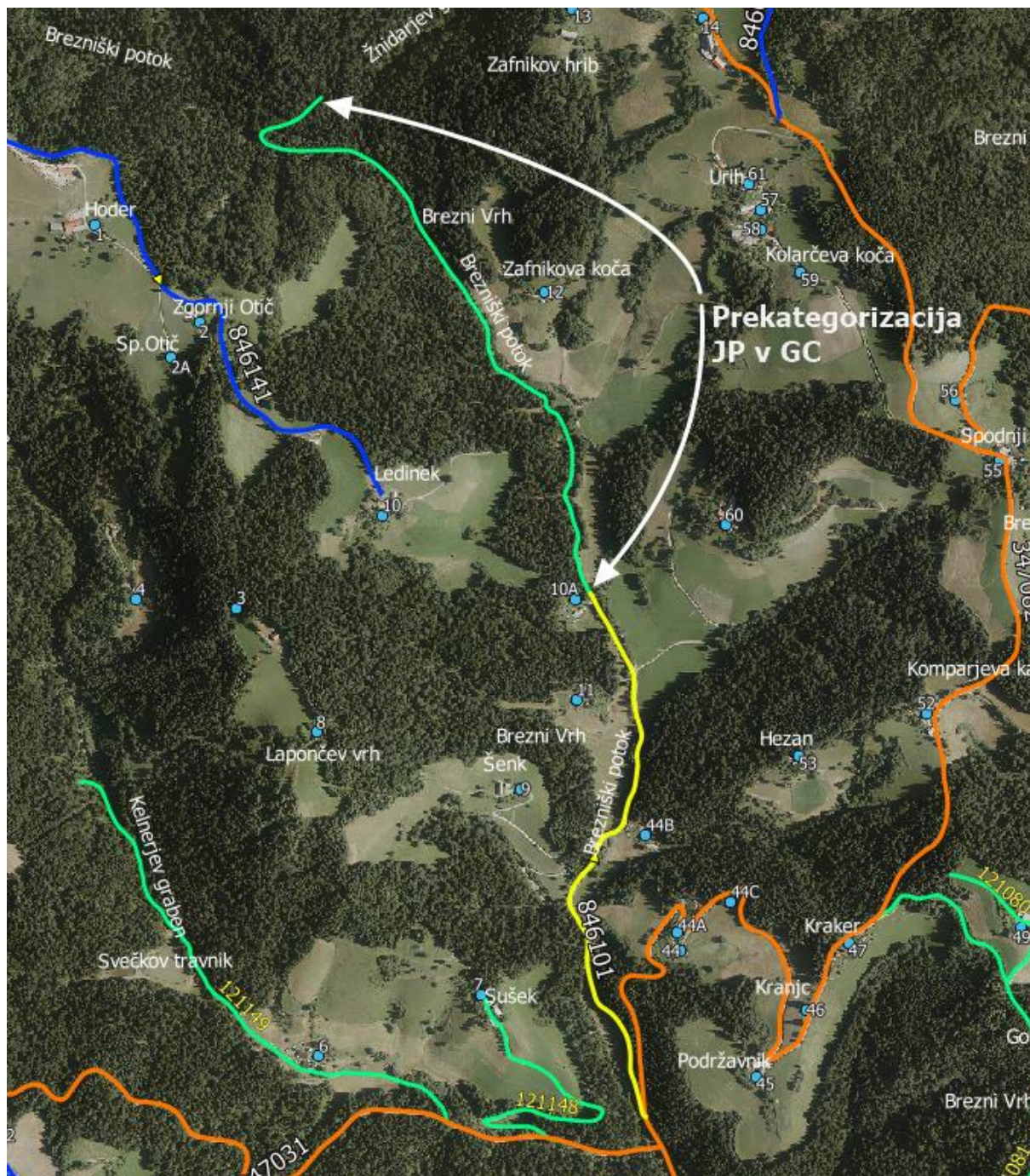




## OBČINA RADLJE OB DRAVI

### 3. JP 846101 (Koležnik – odcep Tišler)

Cesta/odsek se zaključi pri odcepu k HŠ 10A. Preostali del v dolžini 1.340m se prekategorizira v GC - gozdno cesto.

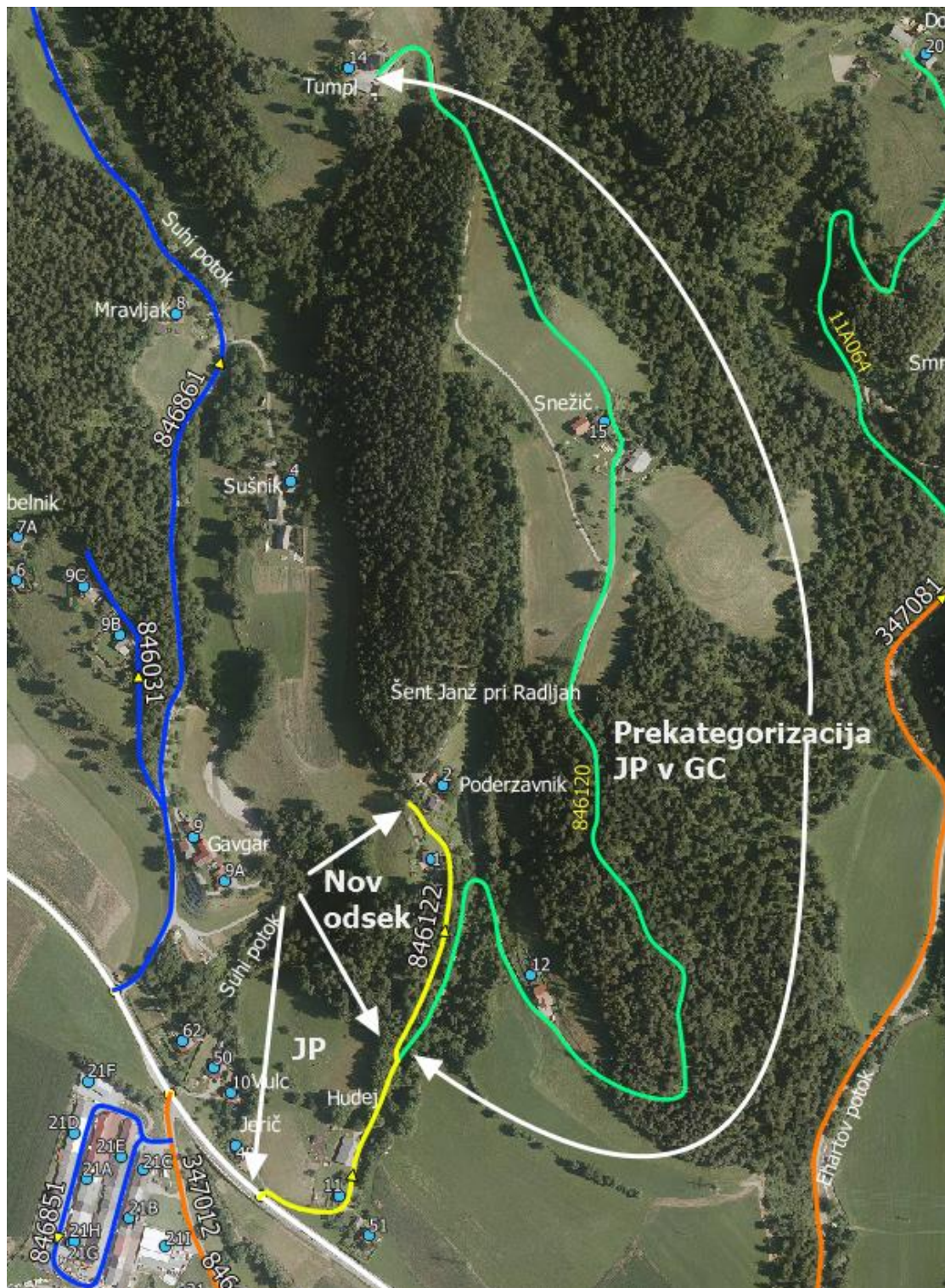




OBČINA RADLJE OB DRAVI

4. JP 846121 (G1 – Hudej – Podrzavnik – Snežič – Tumlj) in JP 846122 (Hudej – Podrzavnik)

Cesta/odsek se zaključi pri odcepu, kjer se kategorizira nov odsek 846122 v dolžini 260m, na katerega se priključujeta 2 stanovanjska objekta. Preostali del JP 846121 v dolžini 1.600m se prekategorizira v GC-gozdno cesto.

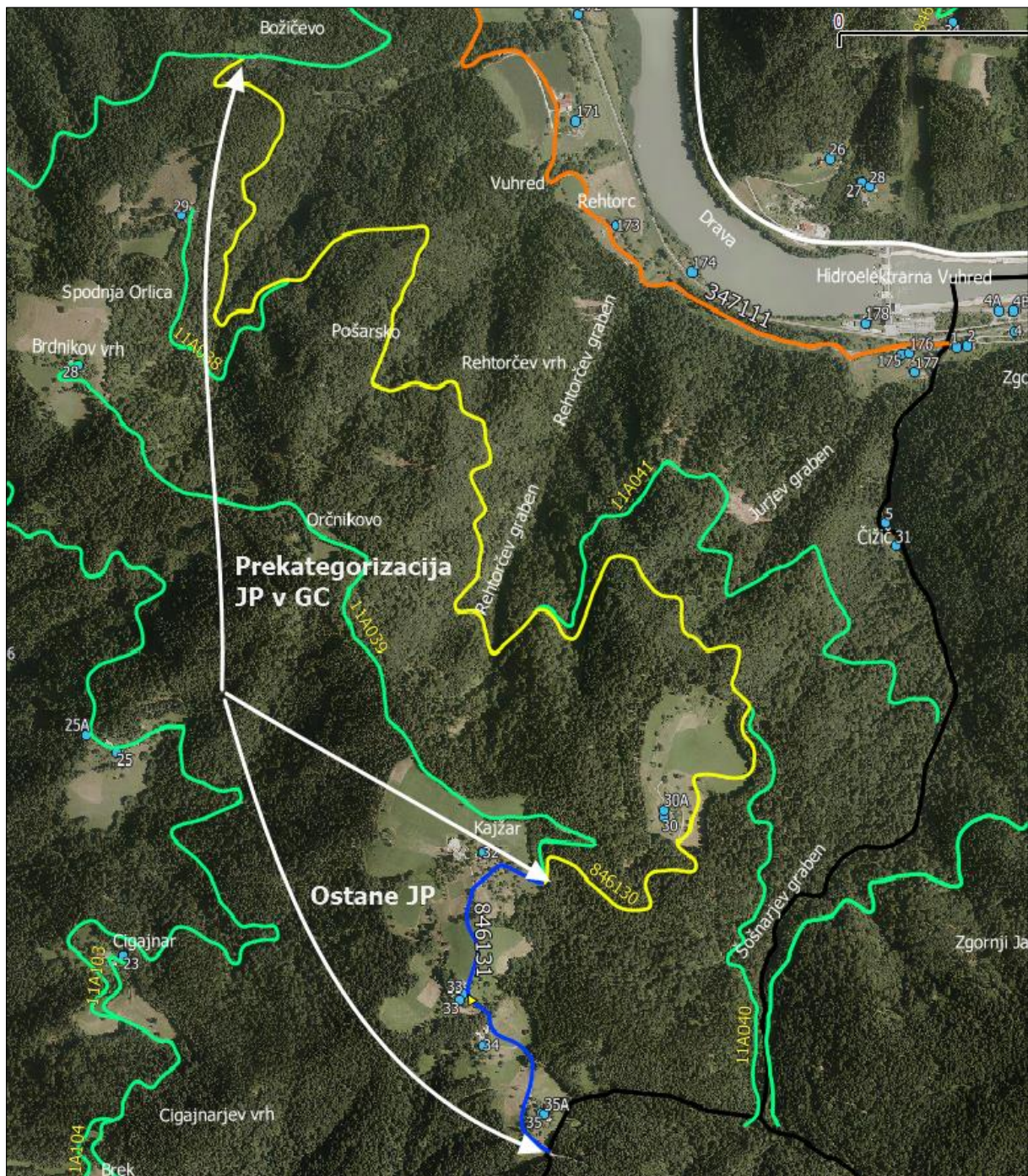




## OBČINA RADLJE OB DRAVI

### 5. JP 846131 (Ribnica na Pohorju – Kajžar)

Določen del ceste v dolžini 5.545m se prekategoriizira v GC - gozdno cesto in določen del v dolžini 1.013m ostane javna pot. Izvedena je bila nova uskladitev medobčinske ceste s sosednjo občino - Ribnica na Pohorju, kjer se po novem začne cesta/odsek.





OBČINA RADLJE OB DRAVI

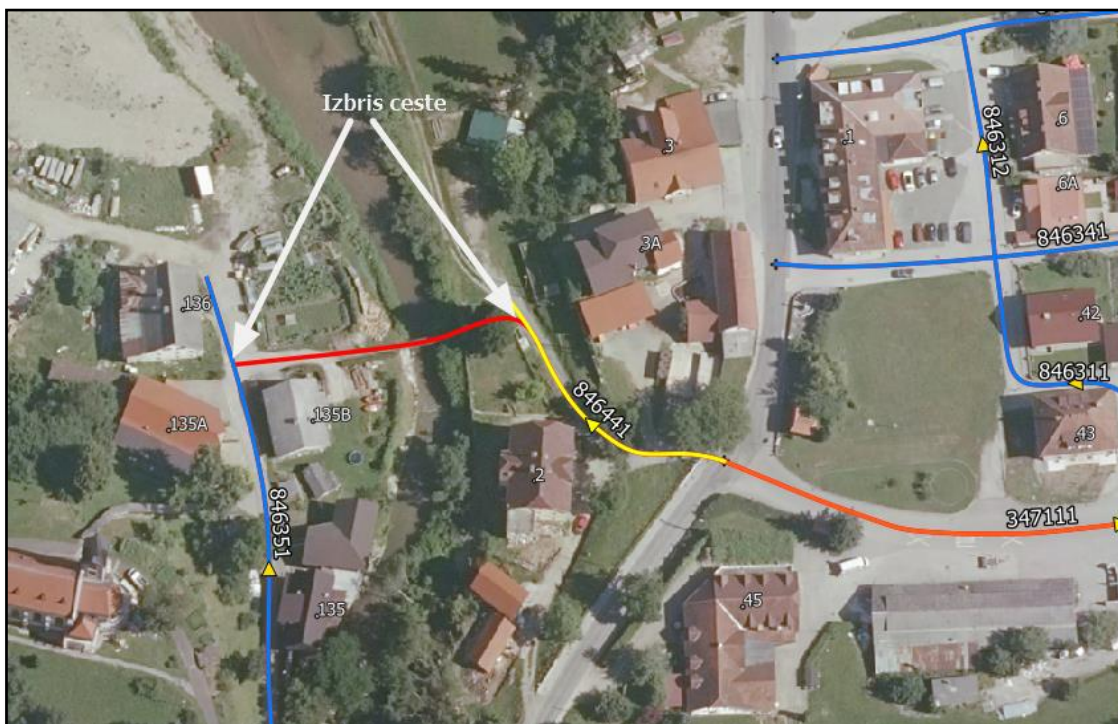
6. JP 846222 (Helbl – Krautberger)

Kategorizira se nov odsek v dolžini 68m, na katerega se priključujeta 2 stanovanjska objekta.



7. JP 846441 (Markač – Žigon)

Cesta se skrajša v delu kjer ni prevozna za 59m.

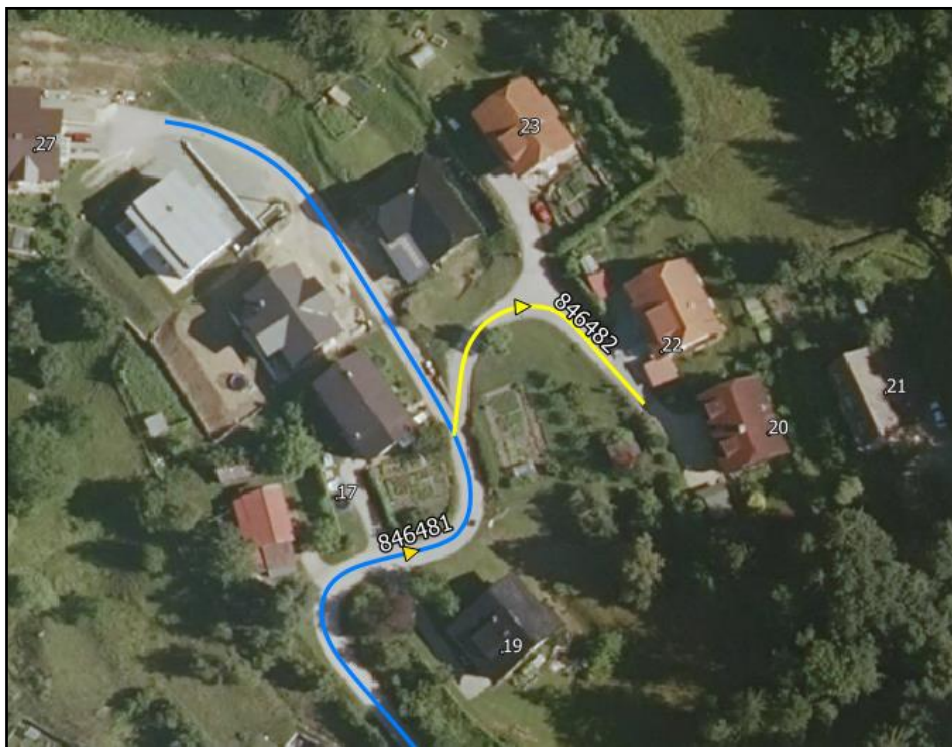




OBČINA RADLJE OB DRAVI

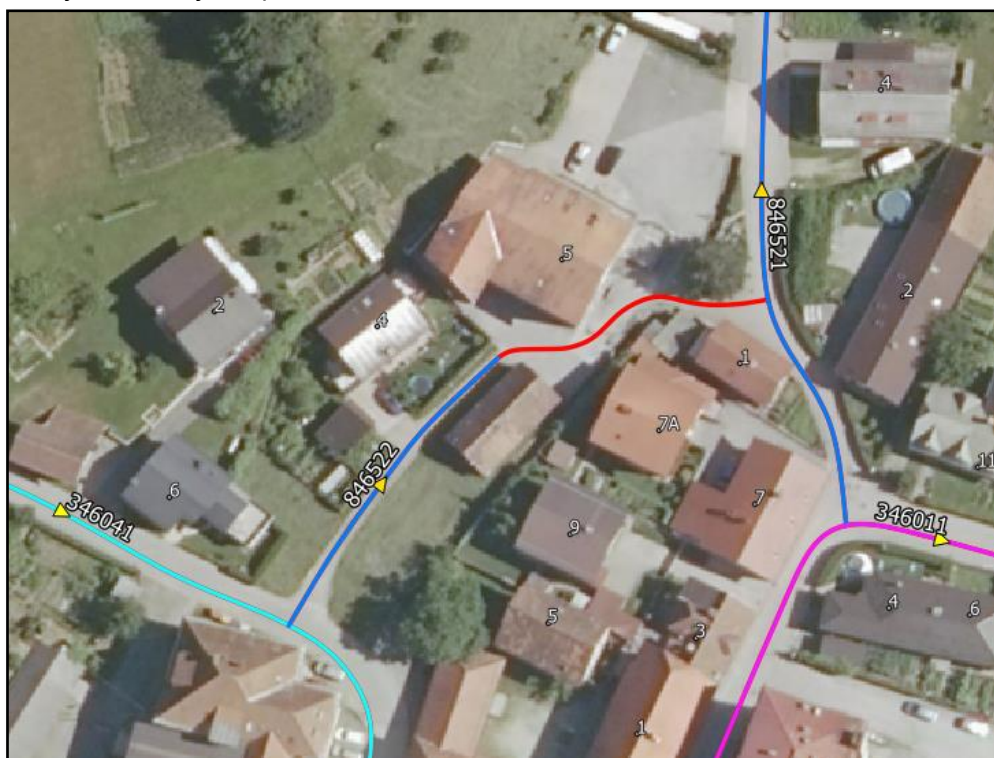
**8. JP 846482 (Krapež – Tomažič)**

Kategorizira se nov odsek v dolžini 54m, na katerega se priključujejo 3 stanovanjski objekti.



**9. JP 846522 (Ob potoku)**

Cesta se skrajša v delu kjer ni prevozna za 39m.

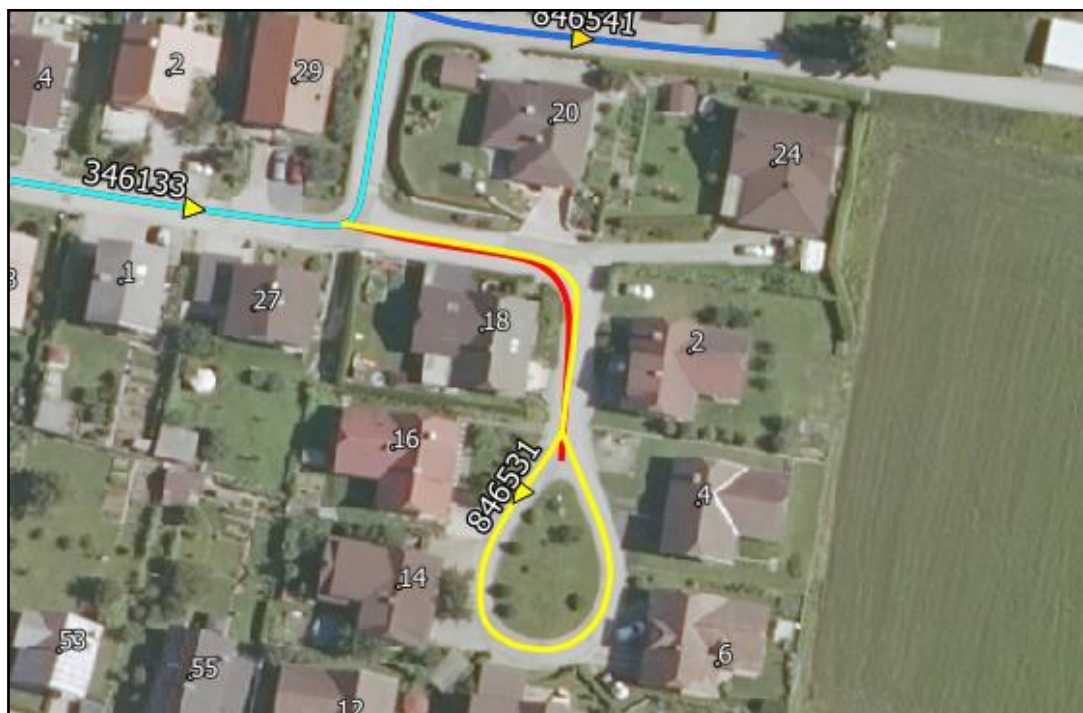




OBČINA RADLJE OB DRAVI

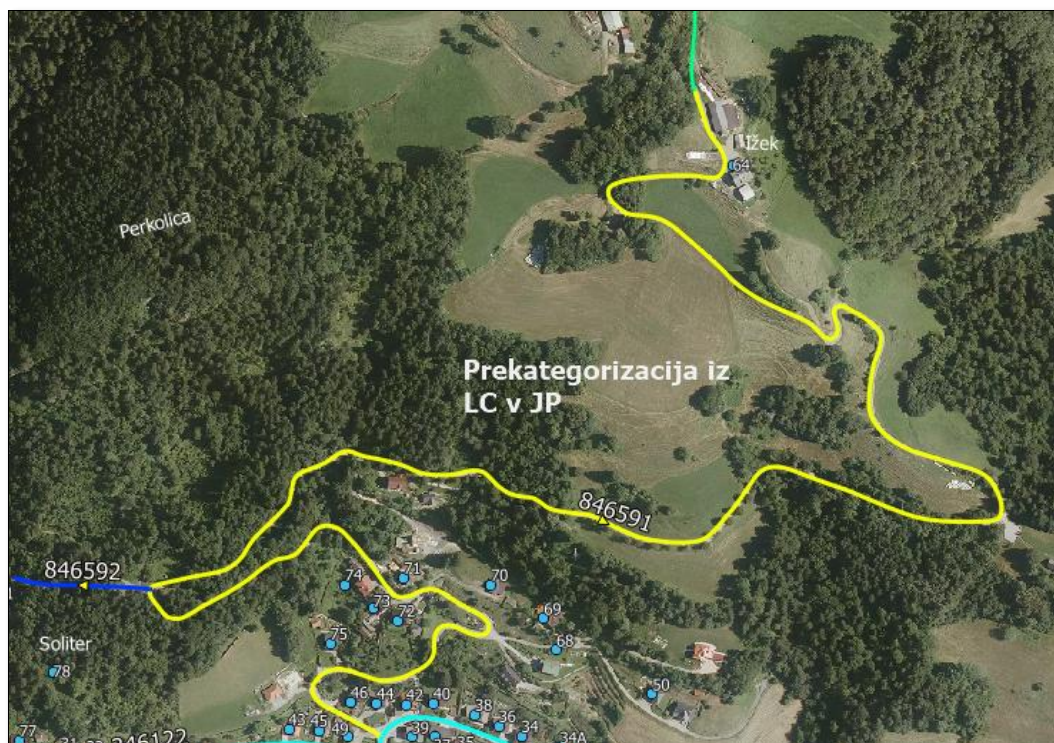
10. JP 846531 (Krožišče Razgledna ulica)

Cesta/odsek se podaljša za 77m. Nanjo se priključuje 7 stanovanjskih objektov.



11. JP 846591 (Razgledna ulica – Župank – Ižek )

Cesta se v določenem delu, kjer je bil potek LC 377041 prekategorižira v JP v dolžini 2.263m.





## OBČINA RADLJE OB DRAVI

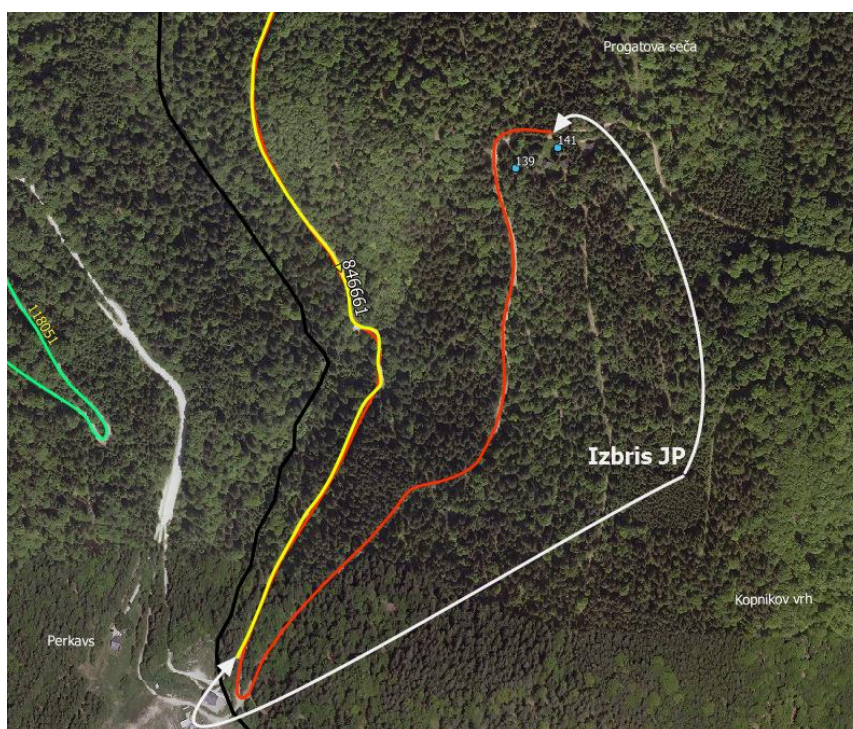
### 12. JP 846592 (Odcep Lukner)

Kategorizacija nove javne poti v dolžini 120m, na katero se priključujeta 2 stanovanjska objekta.



### 13. JP 846661 (Čavk – Peruš)

Cesta se v delu od smučišča do vikendov izvzame iz odloka o kategorizaciji. Skrajšanje javne poti za 792m.





OBČINA RADLJE OB DRAVI

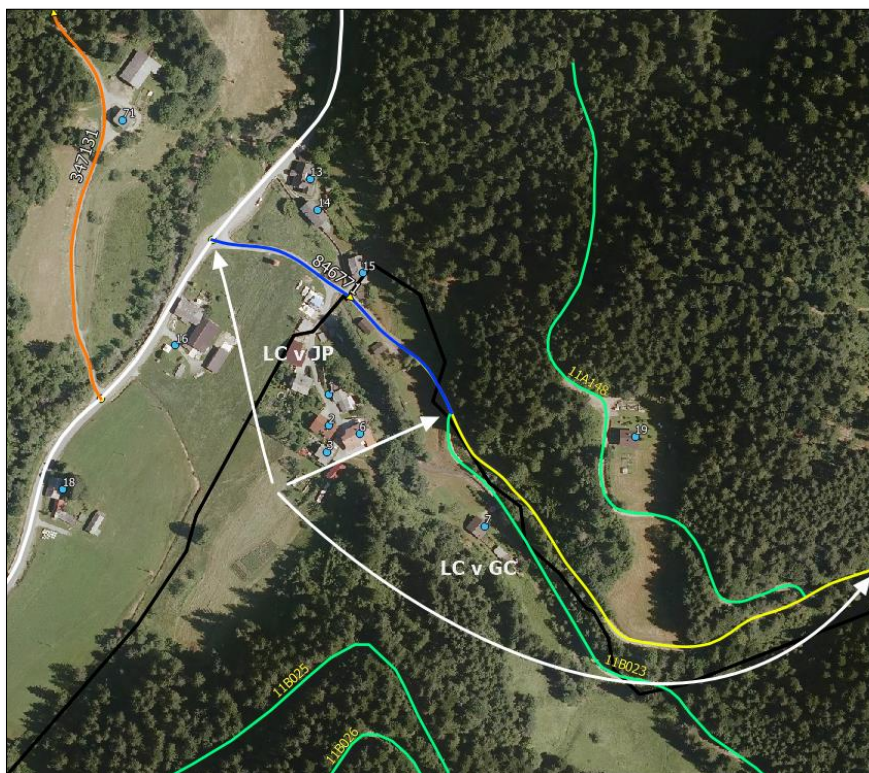
14. JP 846721 (Mariborska ulica)

Spremeni se začetek poteka ceste zaradi sprememba kategorije ceste.



15. JP 846771 (Gregel – Greglov Graben)

Cesta se v določenem delu kjer je bil potek LC 347151 prekategorižira v JP v dolžini 200m.







## OBČINA RADLJE OB DRAVI

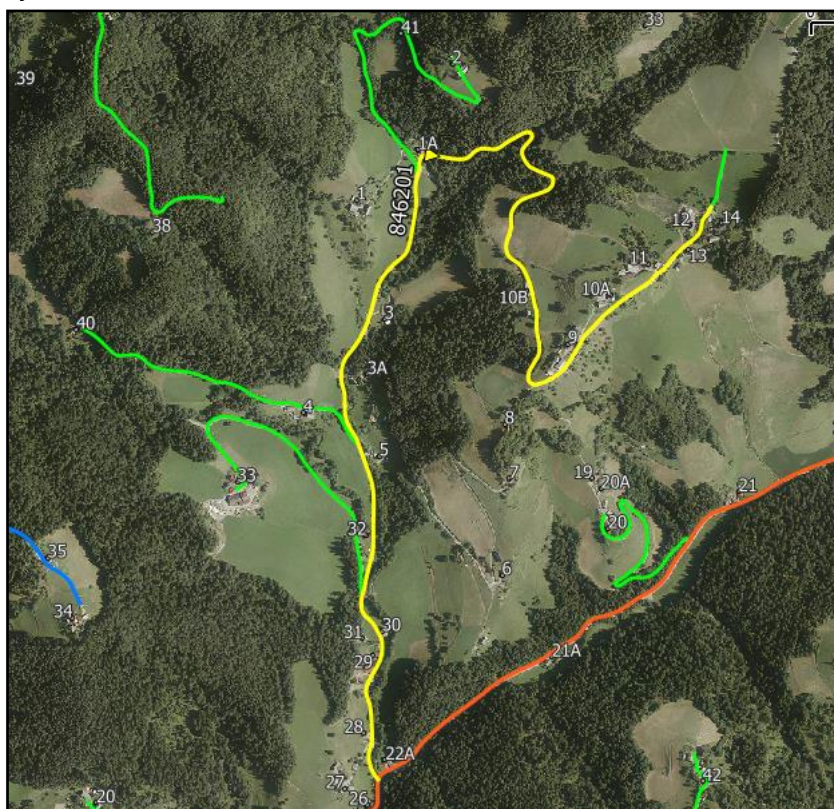
### 16. JP 846791 (Pod Perkolico)

Spremeni se začetek poteka ceste zaradi sprememba kategorije ceste na kateri se je začela ter skrajšanje za 8m v delu, kjer je zasebno zemljišče.



### 17. JP 846201 (Kojzekov most – Pažek)

Cesta se prekategorizira v dolžini 2.835m iz gozdne ceste v javno pot. Na njo se priključuje več kot 10 stanovanjskih objektov.

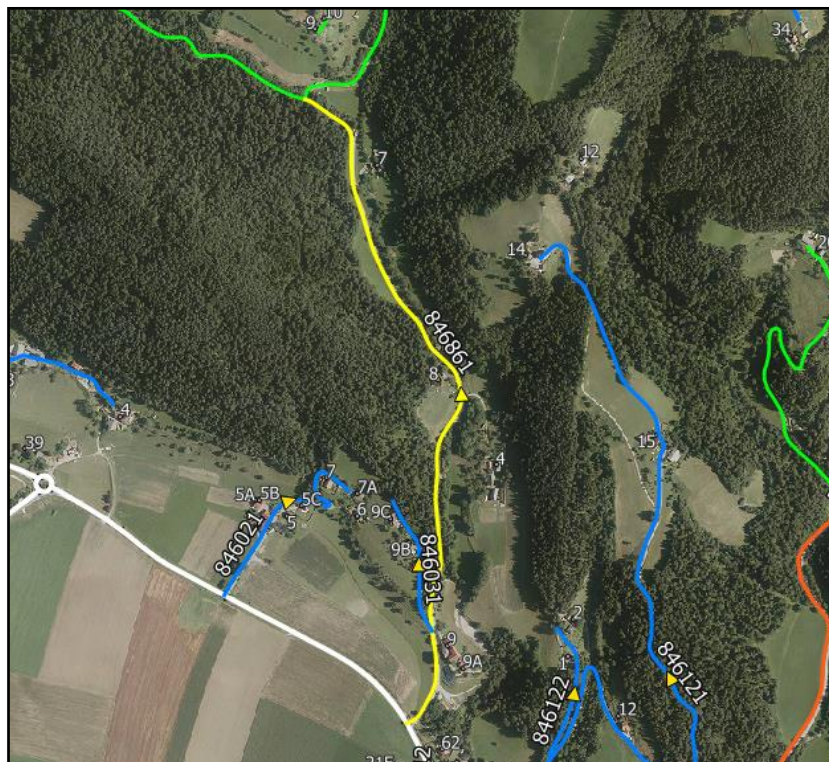




OBČINA RADLJE OB DRAVI

**18. JP 846861 (G1 – Štajngruber)**

Cesta se v določenem delu kjer je bil potek LC 347101, prekategorizira v JP v dolžini 1.273m.



**19. JP 846871 (Krožišče Partizanska ulica)**

Kategorizira se nova javna pot v dolžini 110m, na katero se priključuje 7 stanovanjskih objektov.

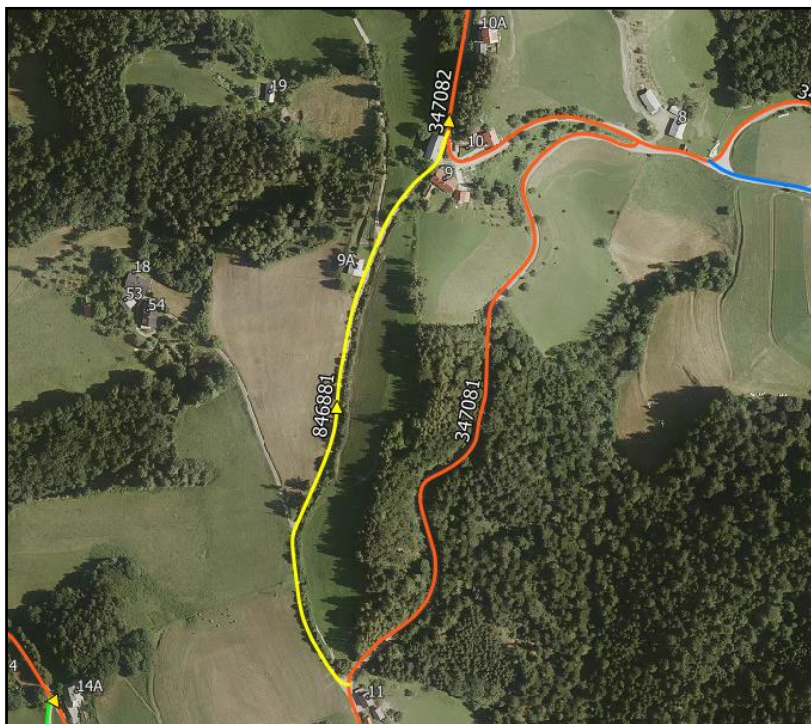




OBČINA RADLJE OB DRAVI

**20. JP 846881 (Tomažič – Kajzer)**

Kategorizira se nova javna pot v dolžini 543m, na katero se priključujejo 4 stanovanjski objekti.



**21. JP 846891 (Igrišče Havaji)**

Kategorizira se nova javna pot v dolžini 117m. Vodi do igrišča in nanjo se priključujejo 4 stanovanjski objekti.





OBČINA RADLJE OB DRAVI

**22. JP 846061 (Grajf-Topler)**

Cesta oz. odsek se izvzame v celotni dolžini 1.038m. Prekategorizira se v gozdno cesto.



**23. JP 846061 (Tišler-Grajf)**

Cesta oz. odsek se izvzame v celotni dolžini 6.623m. Prekategorizira se v gozdno cesto.

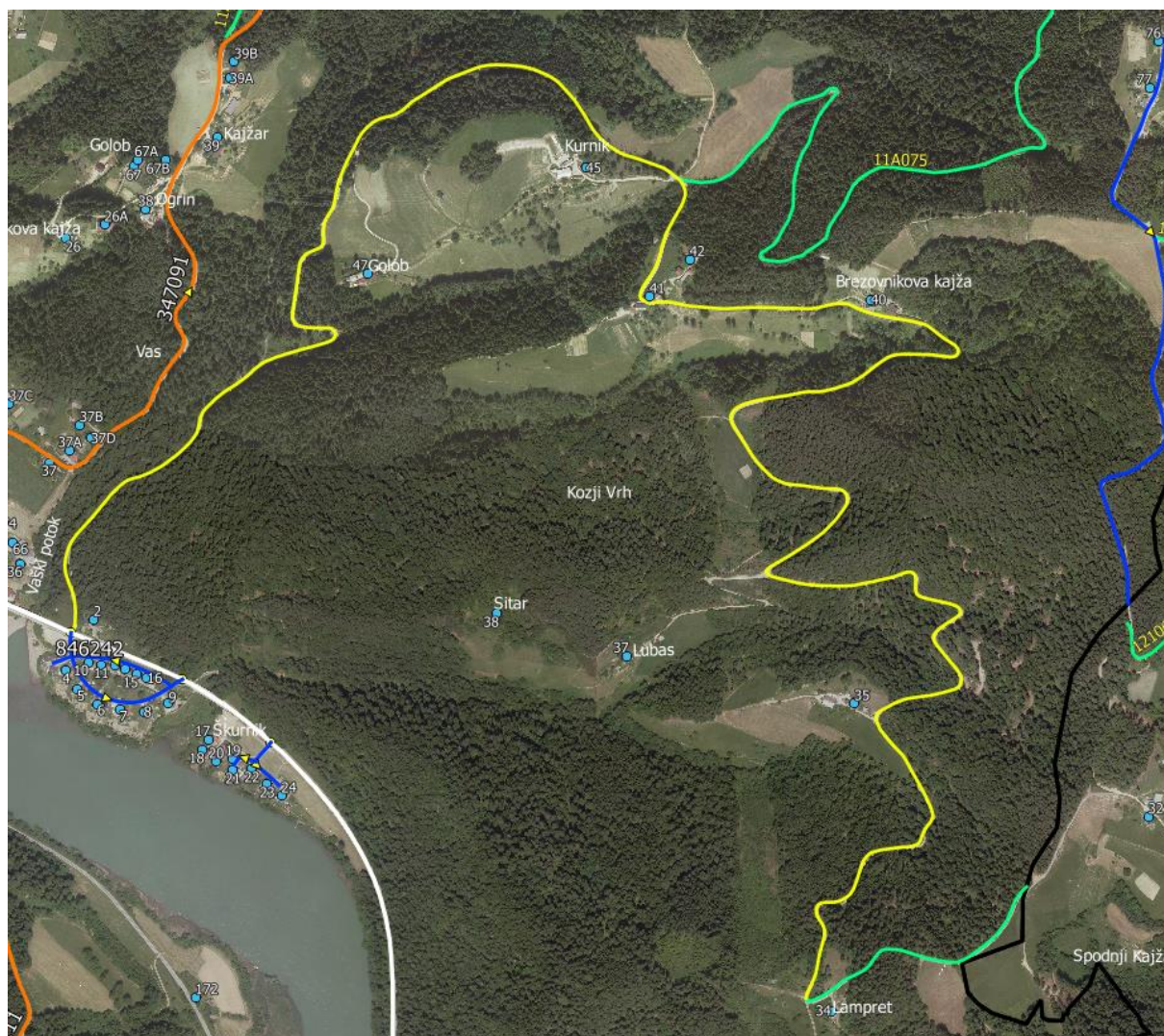




OBČINA RADLJE OB DRAVI

24. JP 846671 (G1 – Sušek)

Cesta oz. odsek se izvzame v celotni dolžini 4.481m. Prekategorizira se v gozdno cesto.





OBČINA RADLJE OB DRAVI

## 2. Pregled dolžin občinskih kategoriziranih cest po kategorijah

V spodnji tabeli je prikazano stanje dolžin sprememb in dopolnitev odloka (32/2009, 27/2014 in 16/2016) in osnutka odloka – 2019 o spremembah in dopolnitvah odloka o kategorizaciji občinskih cest v Občini Radlje ob Dravi ter razlika med njima.

Kategorija ceste	Dolžina v m (2009, 2014, 2016)	Dolžina v m (2019)	Razlika v m
Lokalne ceste (LC)	95.845	71.245	-24.600
Zbirne mestne ali zbirne krajevne ceste (LZ)	3.755	3.869	114
Mestne ali krajevne ceste (LK)	6.082	6.245	163
Javne poti (JP)	61.419	48.030	-13.389
<b>Skupaj</b>	<b>167.101</b>	<b>129.389</b>	<b>-37.712</b>

V obstoječemu odloku in njegovih spremembah in dopolnitvah je kategoriziranih 167.101m občinskih kategoriziranih cest. Z novimi spremembami in dopolnitvami odloka o kategorizaciji se glede na obstoječi odlok in njegove spremembe in dopolnitve (2009-2016) zmanjša skupna dolžina občinskih kategoriziranih cest za 37.712m. Novo stanje dolžin občinskih kategoriziranih cest v Občini Radlje ob Dravi je 129.389m, oz. 129,389km.