

Številka: 007-0012/2019-09  
Datum: 18.11.2019

**K TOČKI 10**

OBČINSKI SVET  
OBČINE RADLJE OB DRAVI

- ZADEVA:** **PREDLOG ODLOKA O SPREMEMBAH IN DOPOLNITVAH ODLOKA O KATEGORIZACIJI OBČINSKIH CEST V OBČINI RADLJE OB DRAVI – prva obravnava**
- PREDLAGATELJ:** mag. Alan Bukovnik, župan
- GRADIVO PRIPRAVIL:** Organ skupne občinske uprave Koroške
- POROČEVALEC:** Mitja OVČJAK, dipl. inž. prom.
- GRADIVO OBRAVNAVAL:** Odbor za prostorsko planiranje, komunalno infrastrukturo, varstvo okolja ter naravne in kulturne dediščine
- PRAVNA PODLAGA:** Zakon o cestah (Uradni list RS, št. 109/10, 48/12, 46/15 in 10/18), Uredba o merilih za kategorizacijo javnih cest (Uradni list RS, št. 49/97, 113/09), Pravilnik o načinu označevanja javnih cest in o evidencah o javnih cestah in objektih na njih (Uradni list RS, št. 49/97, 2/04) in 16. člen Statuta Občine Radlje ob Dravi (MUV, št. 28/2016, 35/2017, 11/2019)
- PREDLOG SKLEPA:** Občinski svet Občine Radlje ob Dravi soglaša, da je Odlok o spremembah in dopolnitvah Odloka o kategorizaciji občinskih cest v Občini Radlje ob Dravi primerna podlaga za nadaljnjo obravnavo.
- OBRAZLOŽITEV:** V prilogi.



mag. Alan BUKOVNIK  
ŽUPAN

**Priloge:**

- Obrazložitev Predloga Odloka o spremembah in dopolnitvah Odloka o kategorizaciji občinskih cest v Občini Radlje ob Dravi;
- Predlog Odloka o spremembah in dopolnitvah Odloka o kategorizaciji občinskih cest v Občini Radlje ob Dravi;
- stališče Odbora za prostorsko planiranje, komunalno infrastrukturo, varstvo okolja ter naravne in kulturne dediščine (posredovano po seji odborov).



**OBČINA RADLJE OB DRAVI**

**Obrazložitev osnutka  
Odloka  
o spremembah in dopolnitvah  
Odloka o kategorizaciji občinskih cest  
v Občini Radlje ob Dravi**

**Izdela:**

Mitja Ovčjak, dipl. inž. prom.

**november 2019**



## OBČINA RADLJE OB DRAVI

### Uvod

Za občino Radlje ob Dravi se je izvedel postopek sprememb in dopolnitev Odloka o kategorizaciji občinskih cest v Občini Radlje ob Dravi (MUV; 32/2009, 27/2014, 16/2016).

Postopek se je izvedel na podlagi določil Zakona o cestah (Ur. List RS, št. 109/10, 48/12, 46/15 in 10/18), Uredbe o merilih za kategorizacijo javnih cest (Ur. List RS, št. 49/97, 113/09) (Uredba) ter Pravilnika o načinu označevanja javnih cest in o evidencah o javnih cestah in objektih na njih (Ur. List RS, št. 49/97, 2/04).

Vse dolžine cest/odsekov so izračunane digitalno – 2D dolžine, v programskem orodju Quantum GIS. Izrisi osi cest/odsekov za novo kategorizirane ali spremenjene kategorije cest/odsekov so izvedeni na podlagi ortofoto podlag ter lidar podlag, zaradi česar se posledično lahko tudi spremeni dolžina ceste/odseka.

V nadaljevanju so prikazani opisi (tekstualni in grafični) sprememb za vsako kategorizirano občinsko cesto, ki je predmet sprememb in dopolnitev obravnavanega predloga odloka. Linijski objekti rumene barve prikazujejo ceste/odseke, ki so predmet spremembe in dopolnitve odloka.





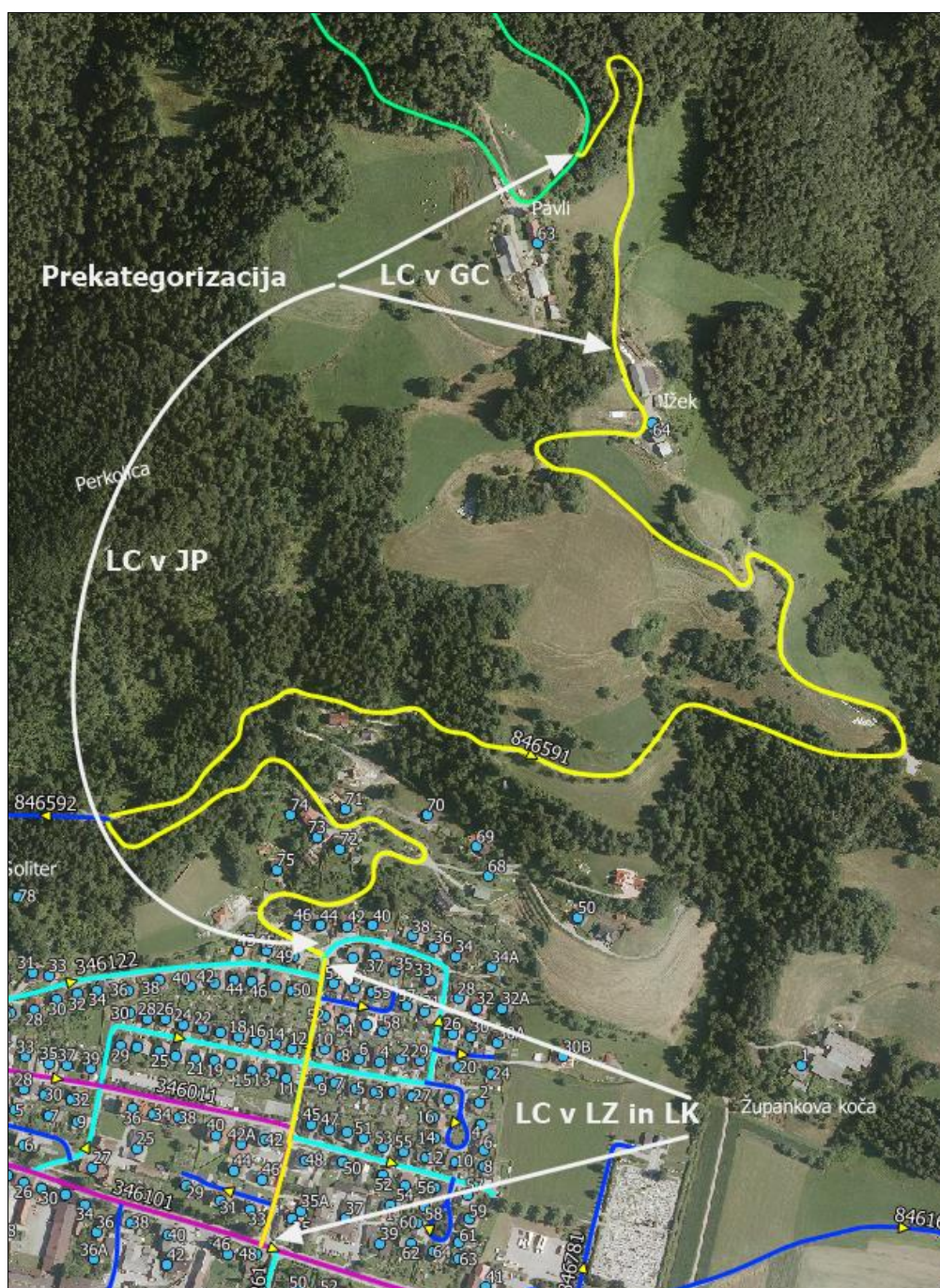
## OBČINA RADLJE OB DRAVI

### 1. Obrazložitev sprememb na cestnem omrežju

#### Lokalne ceste (LC)

##### 1. LC 347041 (Župank - Ižek – Pavli)

Cesta se izvzame iz odloka kot lokalna cesta zaradi neizpolnjevanja meril za kategorizacijo kot lokalna cesta ker: cesta na katero se navezuje (LC 347101), se prekategorizira v GC-gozdno cesto, na kateri se lokalna cesta na podlagi Uredbe ne more zaključiti. Določen del se prekategorizira v LZ 346011 in LK 346402 v skupni dolžini 277m ter JP 846591 v dolžini 2.263m in GC-gozdno cesto v dolžini 411m.



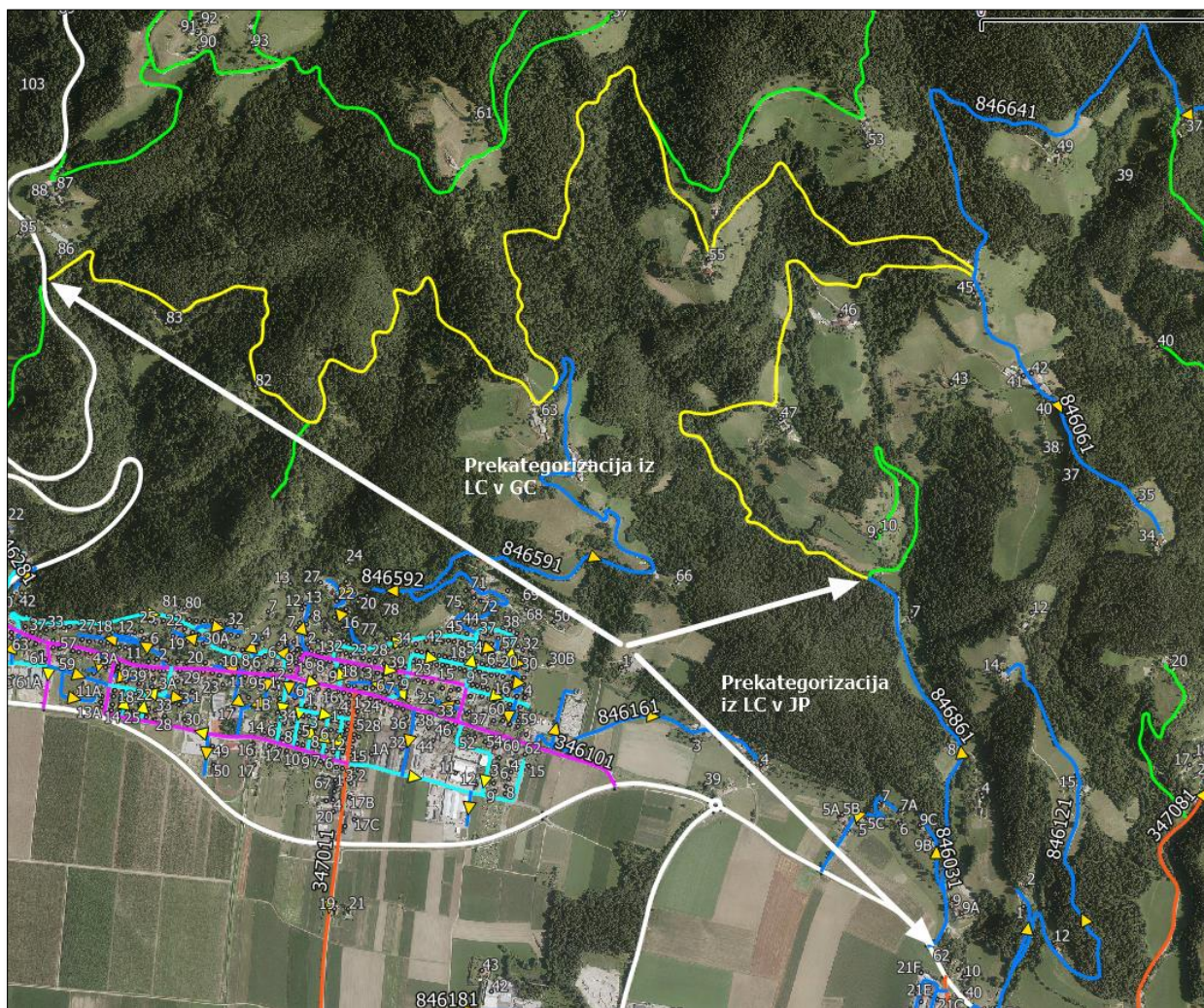




OBČINA RADLJE OB DRAVI

2. LC 347101 (G1 - Grajf - Napečnik - Žohar - R434)

Cesta se izvzame iz odloka kot lokalna cesta. Določen del se prekategorizira v JP 846861 v dolžini 1.273m in večji del v GC-gozdno cesto v dolžini 8.158m.



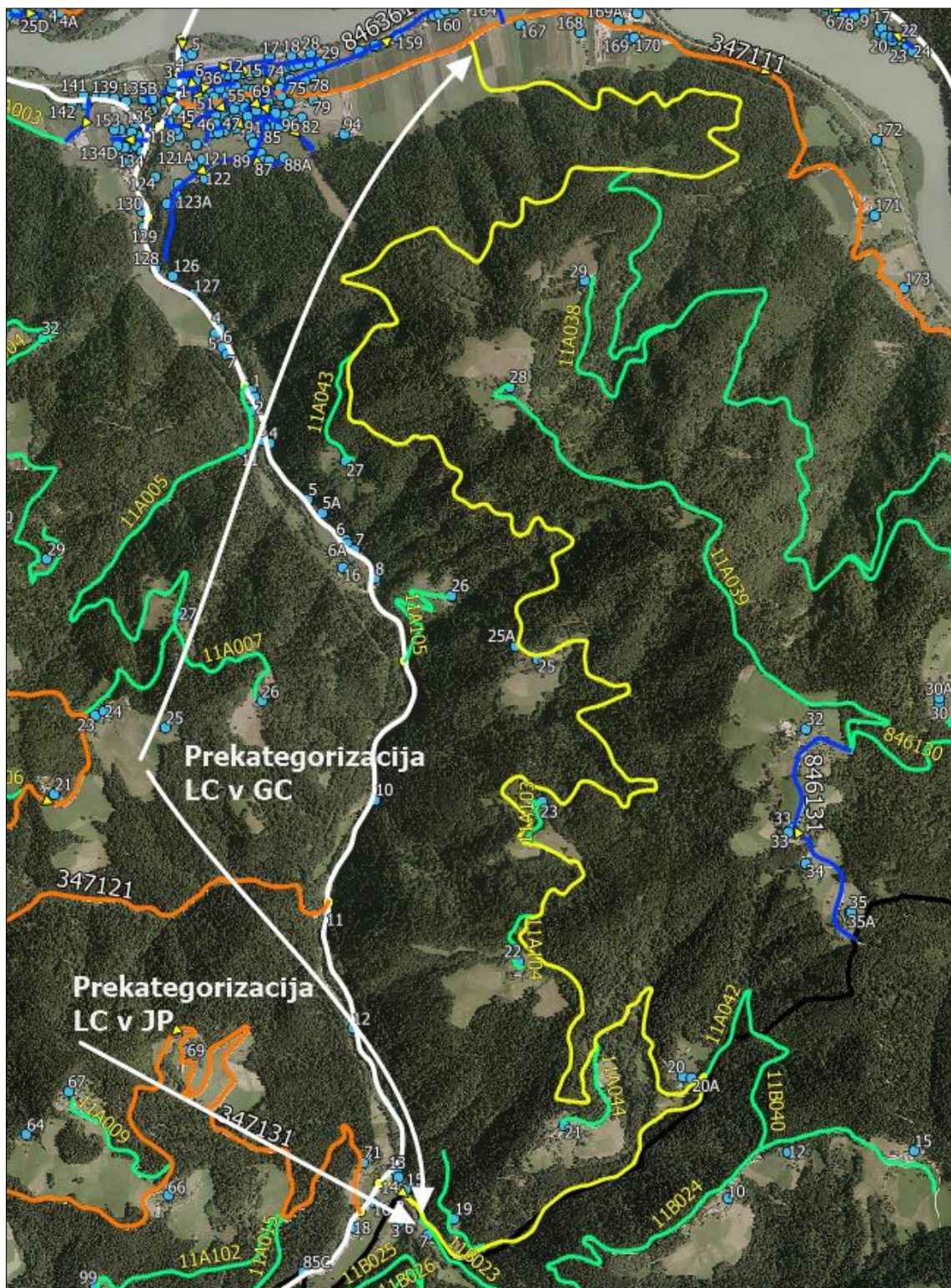




OBČINA RADLJE OB DRAVI

3. LC 347151 (R 704 - Gregel - Cigajnar – Vuhred)

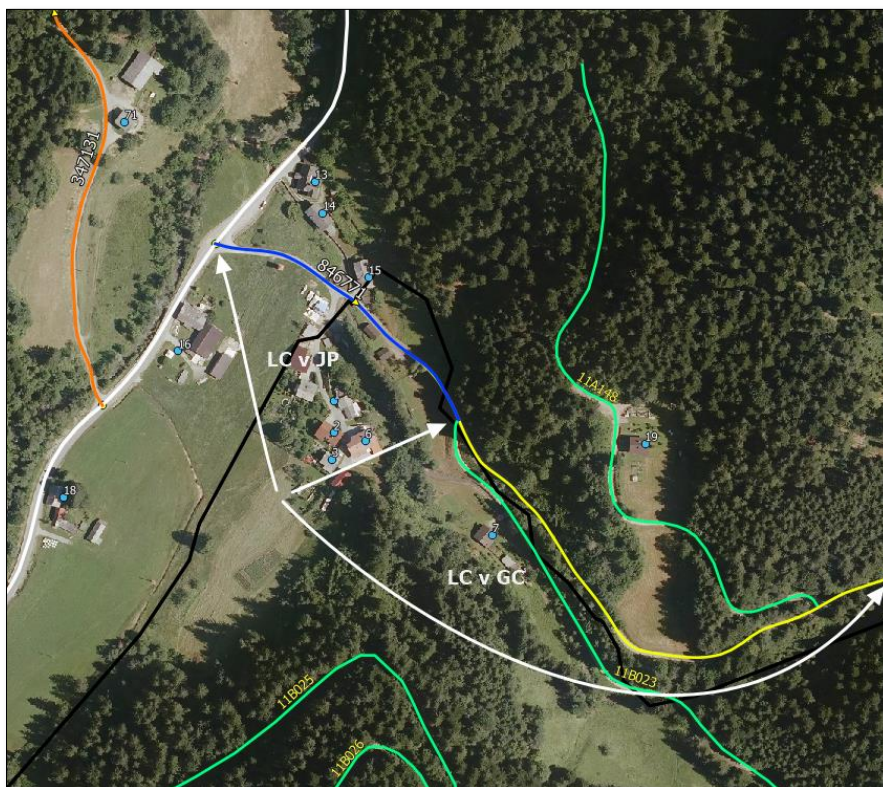
Cesta se izvzame iz odloka kot lokalna cesta. Določen del se prekategorizira v JP 846771 v dolžini 200m ter večji del v GC-gozdno cesto v dolžini 12.051m.







## OBČINA RADLJE OB DRAVI



### Lokalne zbirne mestne ceste ali zbirne krajevne ceste (LZ)

#### 1. LZ 346011 (Partizanska ulica - Mariborska cesta)

Cesta/odsek se podaljša za 114m. Podaljšanje se izvede v delu po katerem je potekala LC 347041. Spremeni se ime poteka ceste ter zaključek poteka ceste.





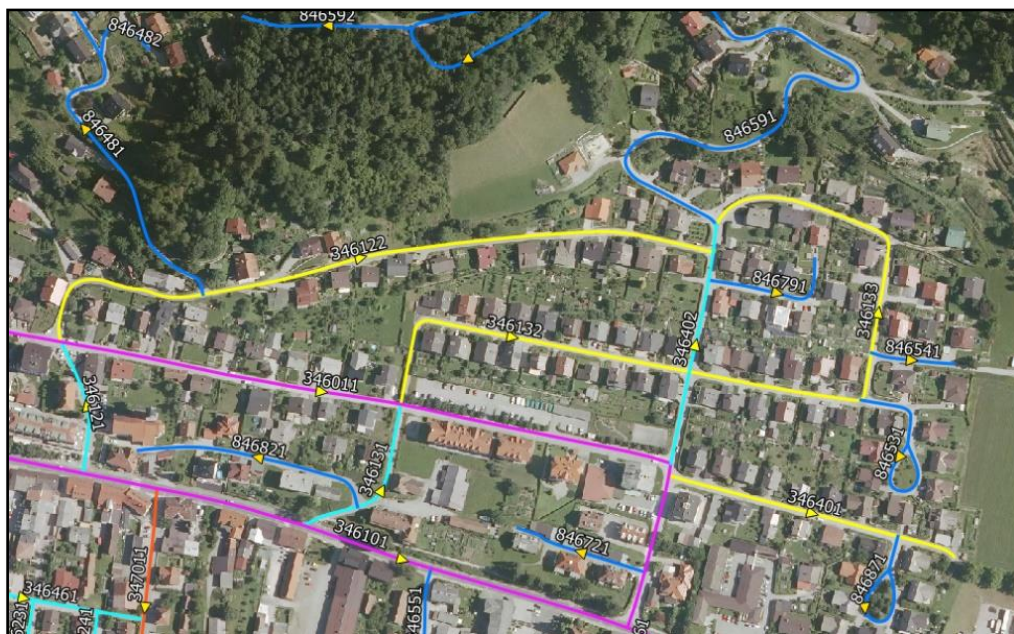


## OBČINA RADLJE OB DRAVI

### Lokalne mestne ceste ali krajevne ceste (LK)

1. LK 346122 (Pod Perkolico), LK 346132 (Vorančeva ulica), LK 346133 (Vorančeva ulica) in LK 346401 (Partizanska ulica)

Cestam/odsekom se spremeni začetek ali konec poteka zaradi spremembe kategorije preostalih cest, na katerih se ti odseki cest začnejo ali zaključijo.



2. LK 346402 (Partizanska – Ulica Pod Perkolico)

Cesta/odsek se v določenem delu kjer je bil potek LC 347041, prekategorizira v LK v dolžini 163m.







## OBČINA RADLJE OB DRAVI

### Javne poti (JP)

#### 1. JP 846031 (Gauger - Marsel)

Sprememba začetka poteka ceste zaradi spremembe kategorije iz LC v JP.



#### 2. JP 846072 (Odcep Šola Remšnik) in JP 846073 (Odcep Večstanovanjski objekt Remšnik)

Kategorizirata se 2 odseka javne poti: 846072 v dolžini 60m, ki vodi do šole Remšnik in odsek 846073 v dolžini 117m, na katerega se priključujejo 3 stanovanjski objekti.







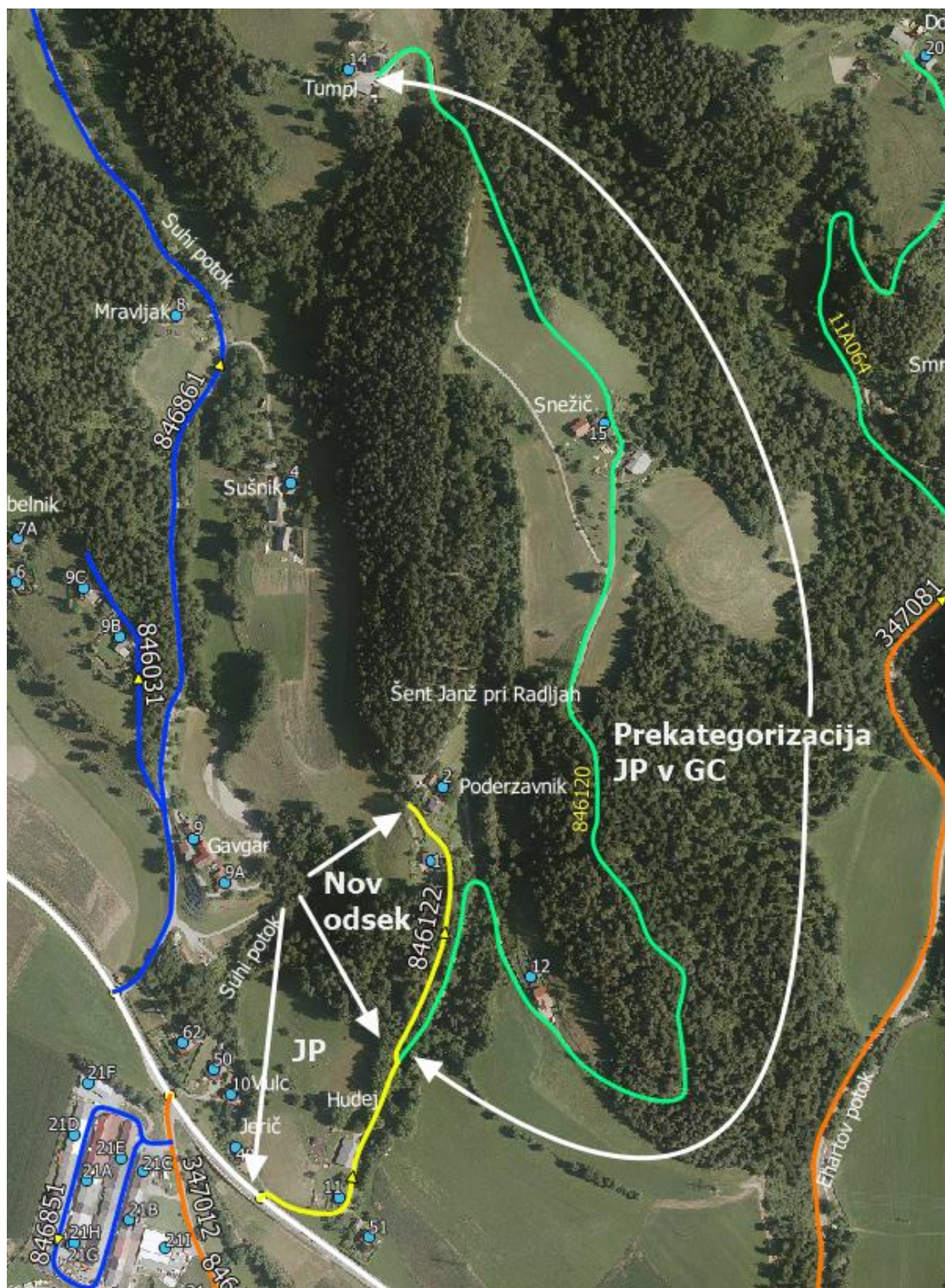




OBČINA RADLJE OB DRAVI

4. JP 846121 (G1 – Hudej – Podrzavnik – Snežič – Tumlj) in JP 846122 (Hudej – Podrzavnik)

Cesta/odsek se zaključi pri odcepu, kjer se kategorizira nov odsek 846122 v dolžini 260m, na katerega se priključujeta 2 stanovanjska objekta. Preostali del JP 846121 v dolžini 1.600m se prekategorizira v GC-gozdno cesto.



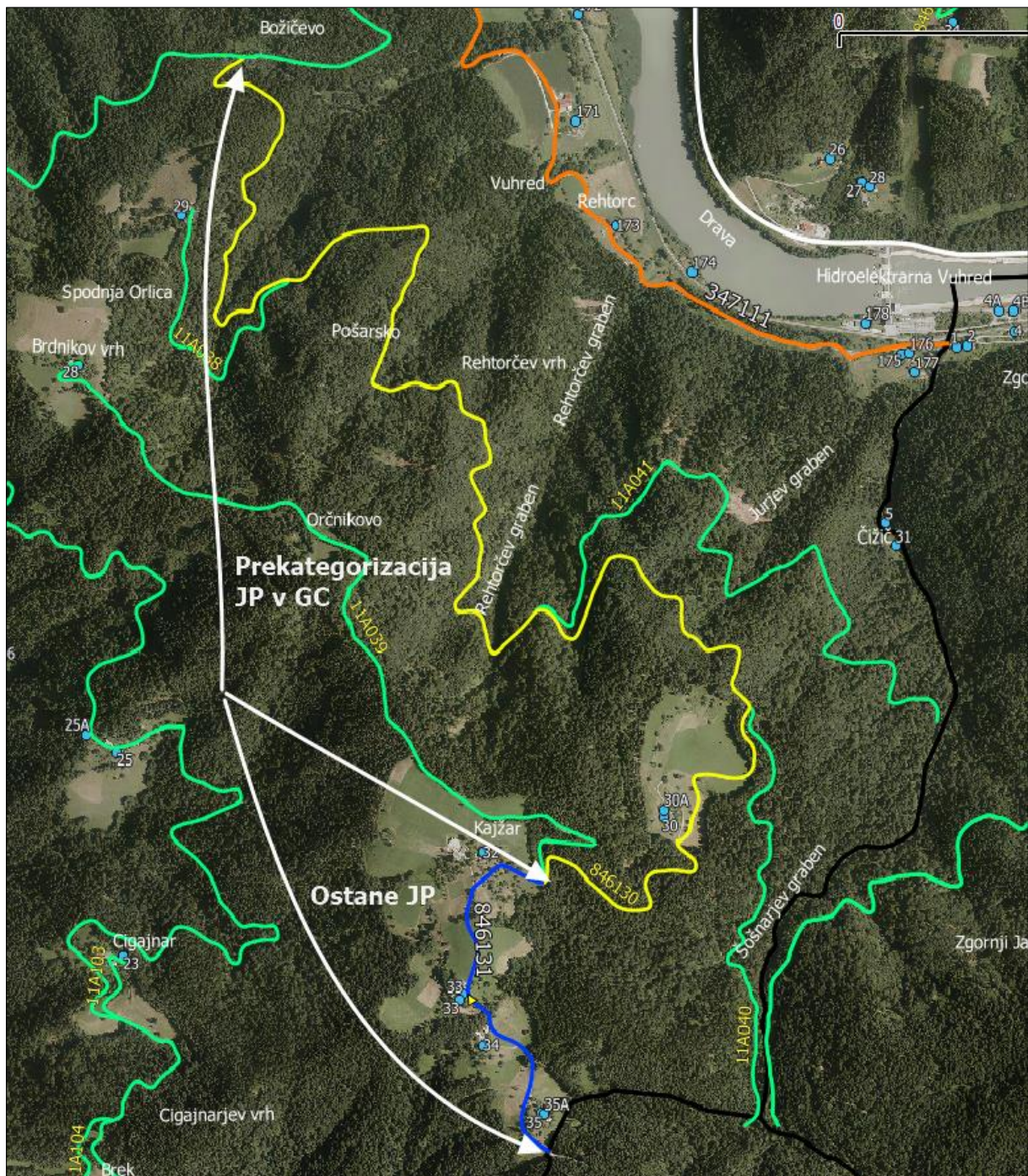




## OBČINA RADLJE OB DRAVI

### 5. JP 846131 (Ribnica na Pohorju – Kajžar)

Določen del ceste v dolžini 5.545m se prekategoriizira v GC - gozdno cesto in določen del v dolžini 1.013m ostane javna pot. Izvedena je bila nova uskladitev medobčinske ceste s sosednjo občino - Ribnica na Pohorju, kjer se po novem začne cesta/odsek.



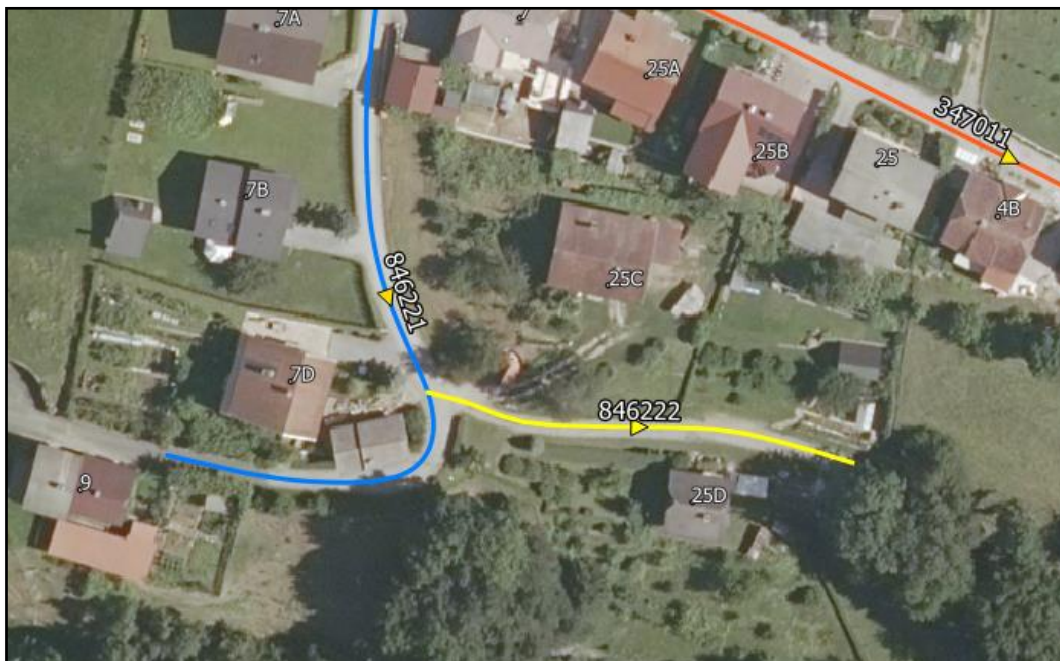




OBČINA RADLJE OB DRAVI

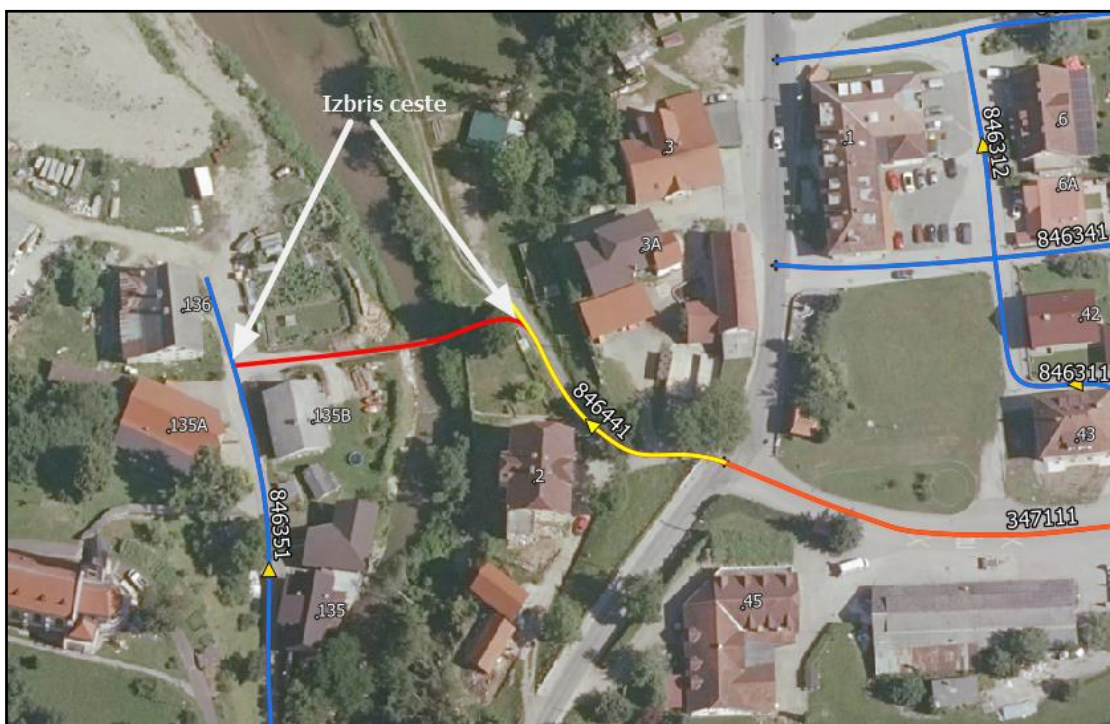
6. JP 846222 (Helbl – Krautberger)

Kategorizira se nov odsek v dolžini 68m, na katerega se priključujeta 2 stanovanjska objekta.



7. JP 846441 (Markač – Žigon)

Cesta se skrajša v delu kjer ni prevozna za 59m.

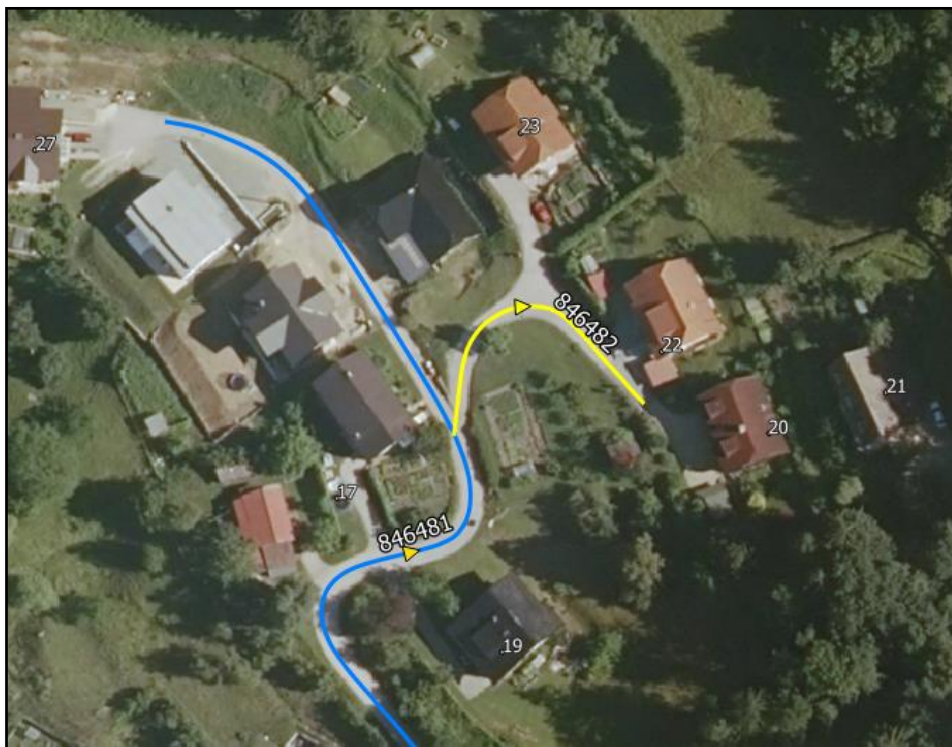




OBČINA RADLJE OB DRAVI

**8. JP 846482 (Krapež – Tomažič)**

Kategorizira se nov odsek v dolžini 54m, na katerega se priključujejo 3 stanovanjski objekti.



**9. JP 846522 (Ob potoku)**

Cesta se skrajša v delu kjer ni prevozna za 39m.



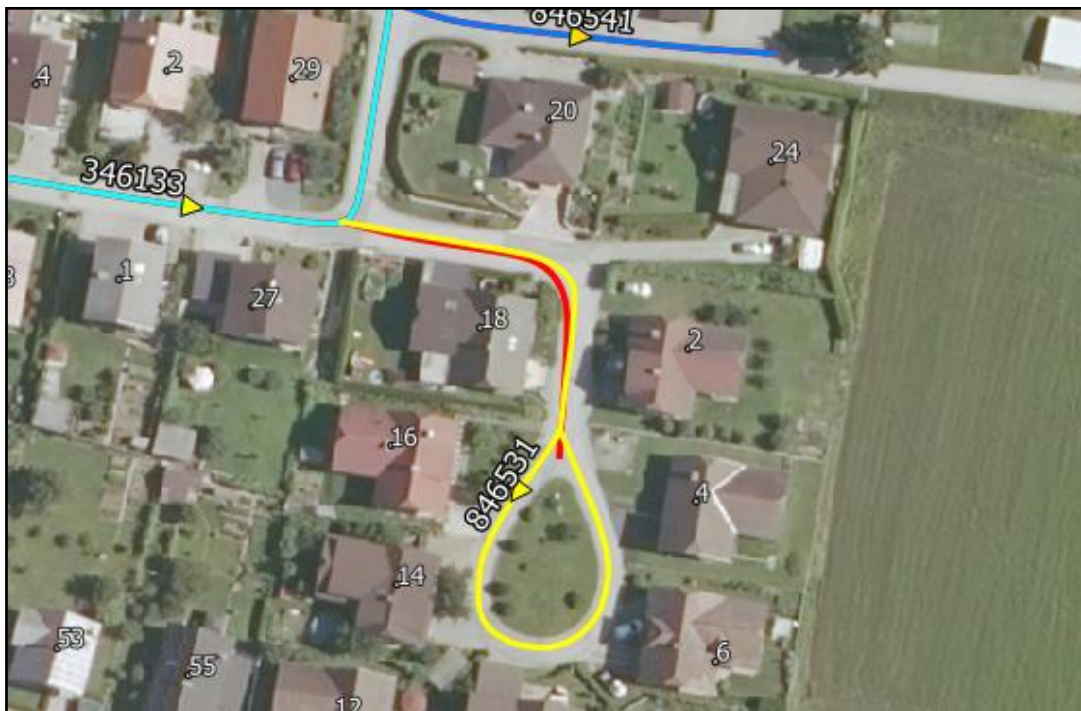




OBČINA RADLJE OB DRAVI

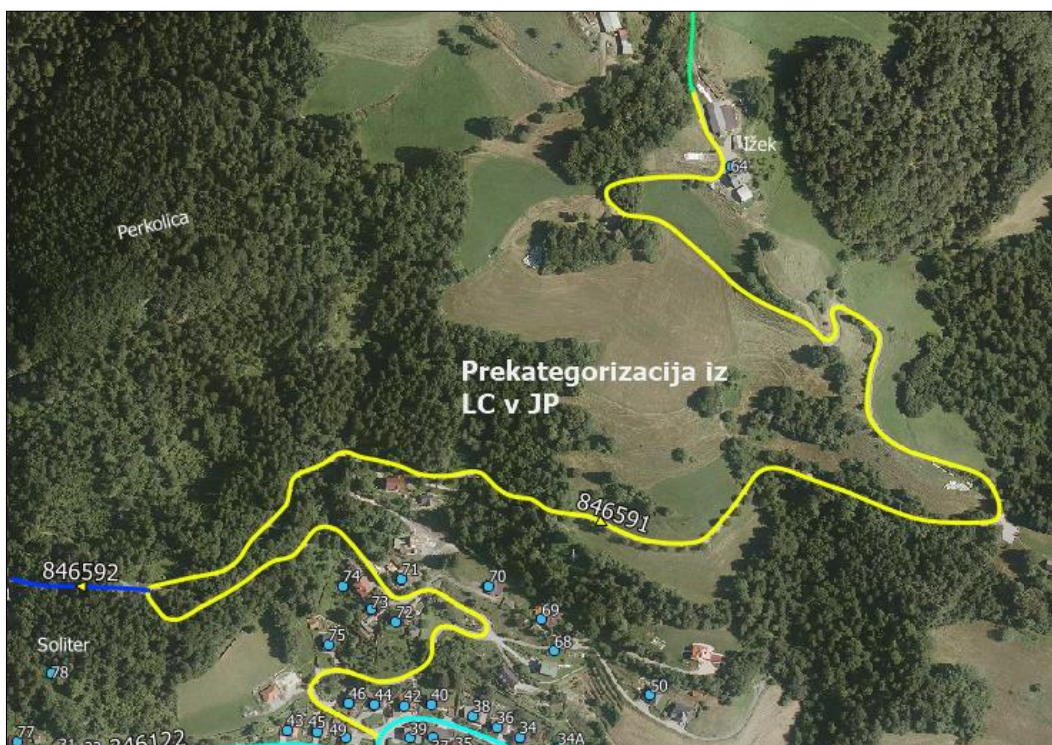
10. JP 846531 (Krožišče Razgledna ulica)

Cesta/odsek se podaljša za 77m. Nanjo se priključuje 7 stanovanjskih objektov.



11. JP 846591 (Razgledna ulica – Župank – Ižek )

Cesta se v določenem delu, kjer je bil potek LC 377041 prekategorižira v JP v dolžini 2.263m.







## OBČINA RADLJE OB DRAVI

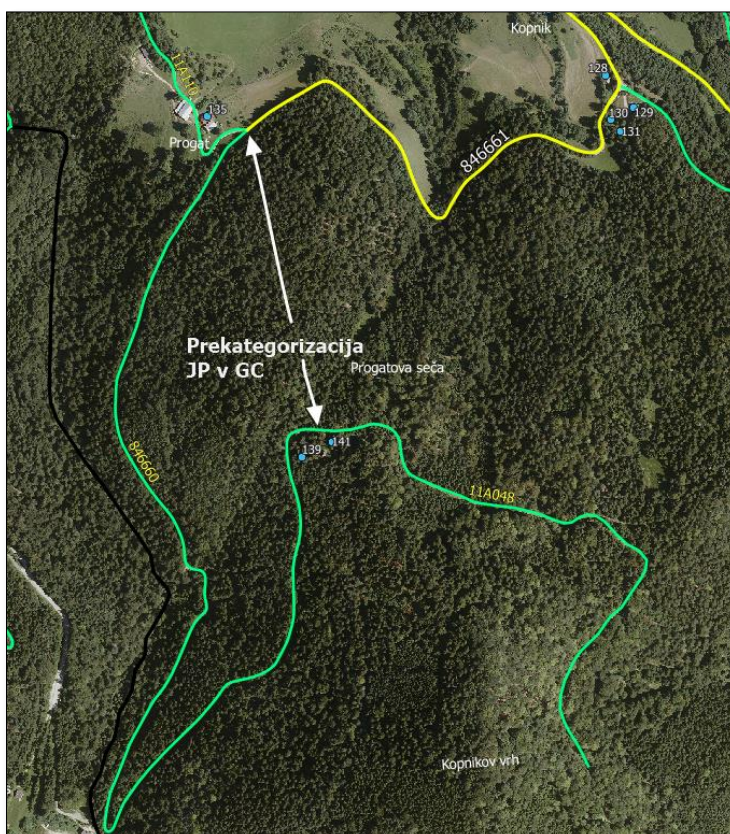
### 12. JP 846592 (Odcep Lukner)

Kategorizacija nove javne poti v dolžini 120m, na katero se priključujeta 2 stanovanjska objekta.



### 13. JP 846661 (Čavk – Progat)

Cesta se v delu od vikendov in smučišča v dolžini 1.921m prekategorizira v GC-gozdno cesto. Preostali del v dolžini 4.011 m ostane javna pot.



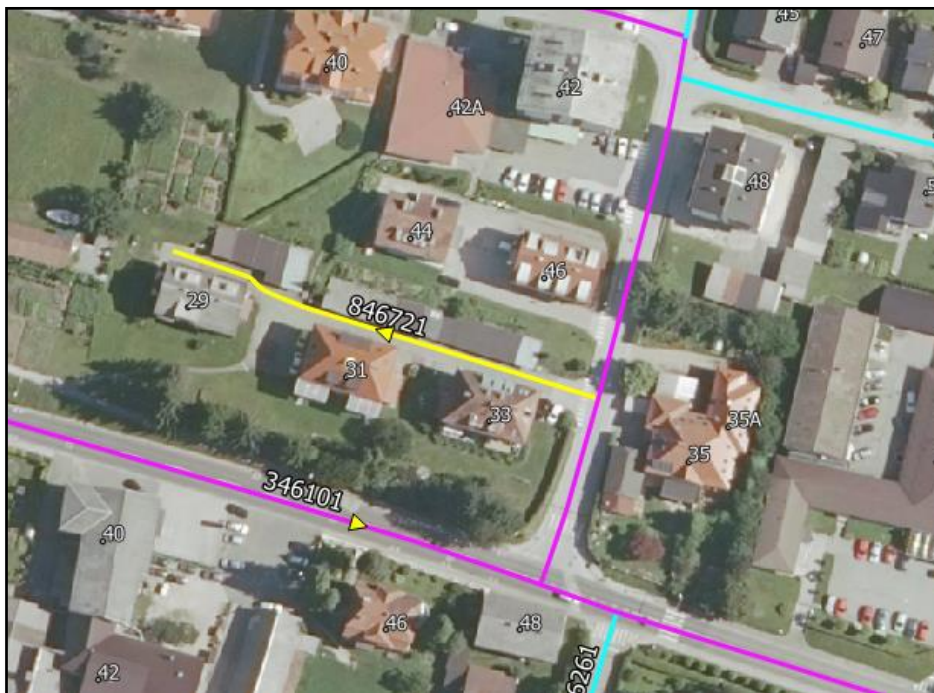




OBČINA RADLJE OB DRAVI

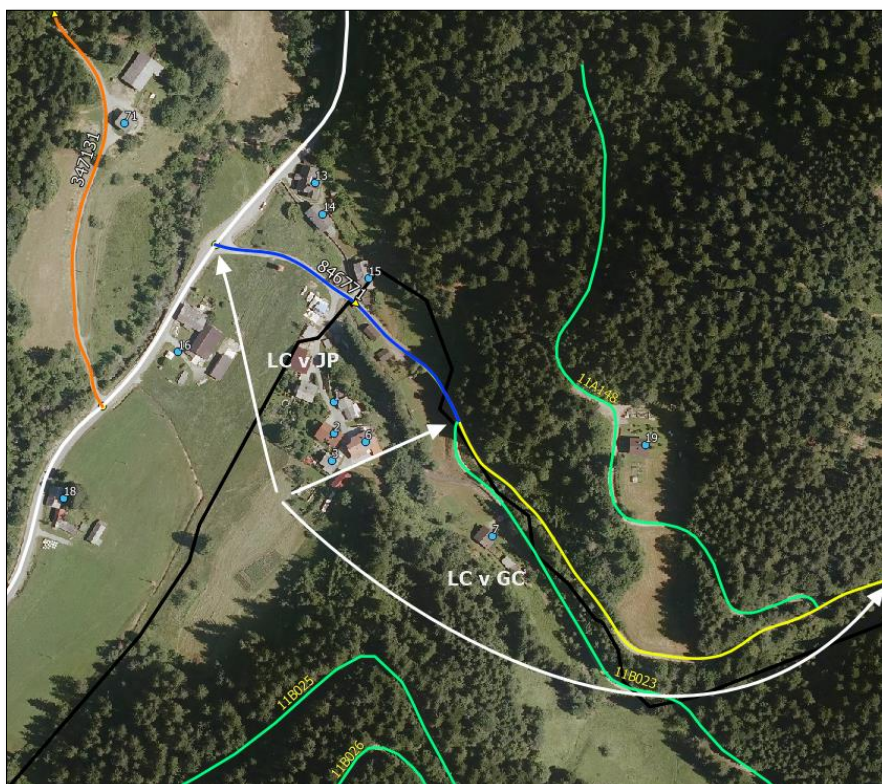
14. JP 846721 (Mariborska ulica)

Spremeni se začetek poteka ceste zaradi sprememba kategorije ceste.



15. JP 846771 (Gregel – Greglov Graben)

Cesta se v določenem delu kjer je bil potek LC 347151 prekategorižira v JP v dolžini 200m.







## OBČINA RADLJE OB DRAVI

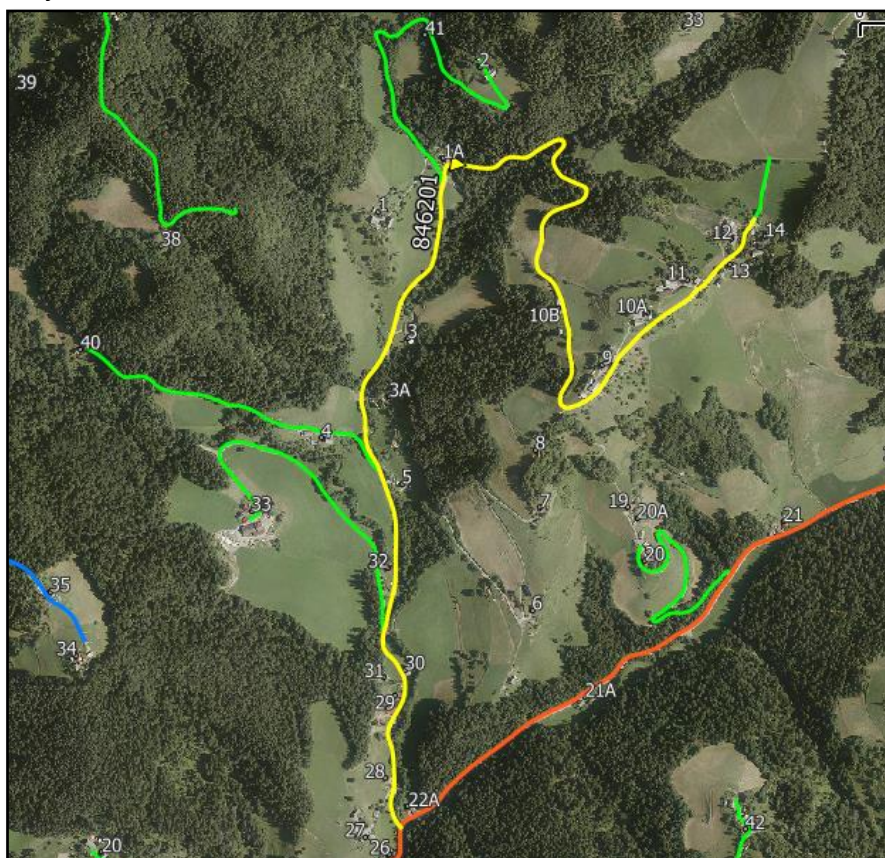
### 16. JP 846791 (Pod Perkolico)

Spremeni se začetek poteka ceste zaradi sprememba kategorije ceste na kateri se je začela ter skrajšanje za 8m v delu, kjer je zasebno zemljišče.



### 17. JP 846201 (Kojzekov most – Pažek)

Cesta se prekategoriizira v dolžini 2.835m iz gozdne ceste v javno pot. Na njo se priključuje več kot 10 stanovanjskih objektov.







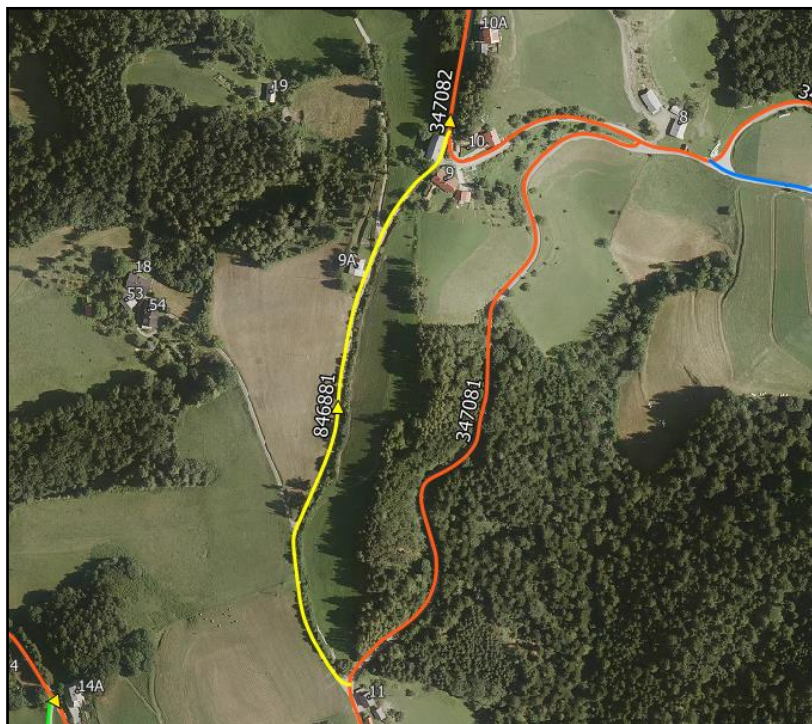




## OBČINA RADLJE OB DRAVI

### 20. JP 846881 (Tomažič – Kajzer)

Kategorizira se nova javna pot v dolžini 543m, na katero se priključujejo 4 stanovanjski objekti.



### 21. JP 846891 (Igrišče Havaji)

Kategorizira se nova javna pot v dolžini 117m. Vodi do igrišča in nanjo se priključujejo 4 stanovanjski objekti.







## OBČINA RADLJE OB DRAVI

### 22. JP 846061 (Grajf-Topler)

Cesta oz. odsek se izvzame v celotni dolžini 1.038m. Prekategorizira se v gozdno cesto.



### 23. JP 846061 (Tišler-Grajf)

Cesta oz. odsek se izvzame v celotni dolžini 6.623m. Prekategorizira se v gozdno cesto.



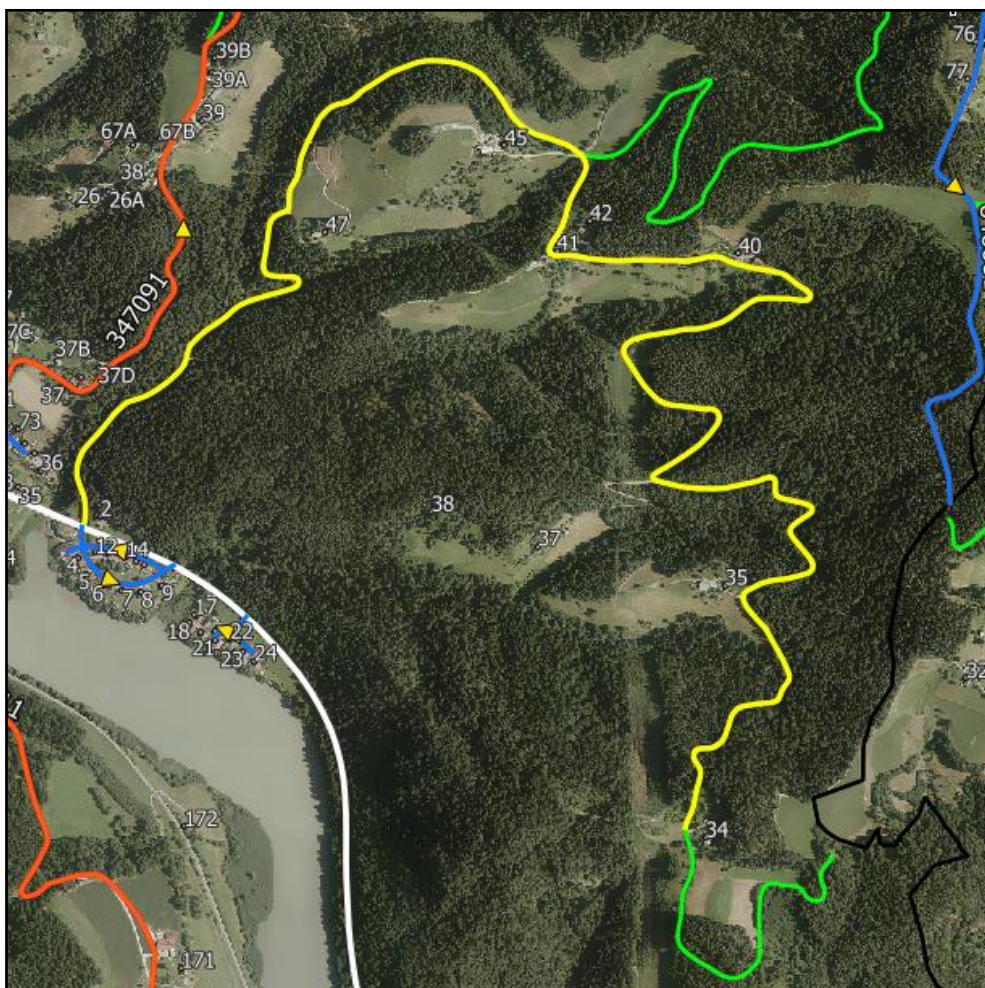




OBČINA RADLJE OB DRAVI

24. JP 846671 (G1 – Sušek)

Cesta oz. odsek se izvzame v celotni dolžini 4.481m. Prekategorizira se v gozdno cesto.







OBČINA RADLJE OB DRAVI

## 2. Pregled dolžin občinskih kategoriziranih cest po kategorijah

V spodnji tabeli je prikazano stanje dolžin sprememb in dopolnitev odloka (32/2009, 27/2014 in 16/2016) in osnutka odloka–2019 o spremembah in dopolnitvah odloka o kategorizaciji občinskih cest v Občini Radlje ob Dravi ter razlika med njima.

Kategorija ceste	Dolžina v m (2009, 2014, 2016)	Dolžina v m (2019)	Razlika v m
Lokalne ceste (LC)	95.845	71.245	-24.600
Zbirne mestne ali zbirne krajevne ceste (LZ)	3.755	3.869	114
Mestne ali krajevne ceste (LK)	6.082	6.245	163
Javne poti (JP)	61.419	46.901	-14.518
<b>Skupaj</b>	<b>167.101</b>	<b>128.260</b>	<b>-38.841</b>

V obstoječemu odloku in njegovih spremembah in dopolnitvah je kategoriziranih 167.101m občinskih kategoriziranih cest. Z novimi spremembami in dopolnitvami odloka o kategorizaciji se glede na obstoječi odlok in njegove spremembe in dopolnitve (2009-2016) zmanjša skupna dolžina občinskih kategoriziranih cest za 38.841m. Novo stanje dolžin občinskih kategoriziranih cest v Občini Radlje ob Dravi je 128.260m, oz. 128,260km.



Na podlagi določil Zakona o cestah (Uradni list RS; 109/2010, 48/2012, 46/15 in 10/18) in 16. člena Statuta Občine Radlje ob Dravi (MUV; št. 28/2016, 35/2017, 11/2019) je Občinski svet Občine Radlje ob Dravi na ..... seji dne ..... 2019 sprejel

## **ODLOK**

### **o spremembah in dopolnitvah Odloka o kategorizaciji občinskih cest v Občini Radlje ob Dravi**

#### **1. člen**

S tem odlokom se spremeni in dopolnjuje Odlok o kategorizaciji občinskih cest v Občini Radlje ob Dravi (MUV, št. 32/09, 27/14, 16/16), v nadaljevanju: Odlok.

#### **2. člen**

V 3. členu Odloka se spremeni kategorizacija lokalnih cest (LC) tako, da se iz seznama lokalnih cest (LC) izvzamejo naslednje lokalne ceste (LC):

Zap. št.	Številka ceste ali odseka	Začetek ceste ali odseka	Potek ceste	Konec ceste ali odseka	Dolžina ceste ali odseka v občini [m]	Namen uporabe	Preostala dolžina ceste v sosednji občini [m]
6	347041	346100	Župank - Ižek - Pavli	347100	2.912	V	/
12	347101	G1-1	G1 - Grajf - Napečnik - Žohar - R434	R2-434	9.431	V	/
17	347151	R3-704	R 704 - Gregel - Cigajnar - Vuhred	347110	12.257	V	/

ter spremeni se navedba skupne dolžine lokalnih cest tako, da se glasi:

»Skupaj: 71.245 m«.

#### **3. člen**

V 4. členu Odloka se spremeni in dopolni kategorizacija zbirnih mestnih cest ali zbirnih krajevnih cest (LZ) tako, da se v seznamu zbirnih mestnih cest ali zbirnih krajevnih cest (LZ) spremenijo naslednje zbirne mestne ceste ali zbirne krajevne ceste (LZ):

Zap. št.	Številka ceste ali odseka	Začetek ceste ali odseka	Potek ceste	Konec ceste ali odseka	Dolžina ceste ali odseka v občini [m]	Namen uporabe	Preostala dolžina ceste v sosednji občini [m]
1	346011	346100	Partizanska ulica - Mariborska cesta	346100	707	V	/

ter spremeni se navedba skupne dolžine zbirnih mestnih cest ali zbirnih krajevnih cest, da se glasi:

»Skupaj: 3.869m«.



#### 4. člen

V 4. členu Odloka se spremeni in dopolni kategorizacija mestnih cest ali krajevnih cest (LK) tako, da se v seznamu mestnih cest ali krajevnih cest (LK) spremenijo in dodajo naslednje mestne ceste ali krajevne ceste (LK):

Zap. št.	Številka ceste ali odseka	Začetek ceste ali odseka	Potek ceste	Konec ceste ali odseka	Dolžina ceste ali odseka v občini [m]	Namen uporabe	Preostala dolžina ceste v sosednji občini [m]
9	346122	346010	Pod Perkolico	346400	478	V	/
11	346132	346010	Vorančeva ulica	346400	241	V	/
12	346133	346400	Vorančeva ulica	346400	356	V	/
30	346401	346010	Partizanska ulica	HŠ 8	200	V	/
30a	346402	346010	Partizanska - Ulica Pod Perkolico	346130	163	V	/

ter spremeni se navedba skupne dolžine zbirnih mestnih cest ali zbirnih krajevnih cest, da se glasi:

»Skupaj: 6.245m«.

#### 5. člen

V 5. členu Odloka se: - spremeni in dopolni kategorizacija javnih poti (JP) tako, da se v seznamu javnih poti (JP) spremenijo naslednje javne poti (JP):

Zap. št.	Številka ceste ali odseka	Začetek ceste ali odseka	Potek ceste	Konec ceste ali odseka	Dolžina ceste ali odseka v občini [m]	Namen uporabe	Preostala dolžina ceste v sosednji občini [m]
3	846031	846860	Gauger - Marsel	HŠ 9C	255	V	/
11a	846072	846070	Odcep Šola Remšnik	HŠ 5	60	V	/
11b	846073	846070	Odcep večstanovanjski objekt Remšnik	HŠ 51	117	V	/
14	846101	347080	Koležnik – Tišler	HŠ 10A	1.106	V	/
16	846121	G1-1	G1 – Hudej	846122	228	V	/
16a	846122	846120	Hudej - Podrzavnik	HŠ 2	260	V	/
17	846131	319860	Ribnica na Pohorju - Kajžar	Gozdna cesta	1.013	V	1.989 – Ribnica na Pohorju
27a	846222	846220	Helbl - Krautberger	HŠ 25D	68	V	/
56	846441	R3-704	Markač - Žigon	HŠ 3A	62	V	/
60a	846482	846480	Krapež - Tomažič	HŠ 20	54	V	/
65	846522	346040	Ob potoku	HŠ 5	46	V	/
66	846531	346130	Krožišče Razgledna ulica	HŠ 2	135	V	/
72	846591	346400	Razgledna ulica – Župank – Ižek	HŠ 64	2.263	V	/
73	846592	846590	Odcep Lukner	HŠ 21	120	V	/
78	846661	347140	Čavk - Progat	Gozdna cesta	4.011	V	/
86	846721	346010	Mariborska ulica	HŠ 29	90	V	/
94	846771	R3-704	Gregel – Greglov graben	Gozdna cesta	200	V	/
96	846791	346400	Pod Perkolico	HŠ 35	87	V	/
105	846201	347080	Kojzekov most - Pažek	HŠ 14	2.835	V	/
106	846861	G1-1	G1 - Štajngruber	Gozdna cesta	1.273	V	/
107	846871	346400	Krožišče Partizanska ulica	HŠ 57	110	V	/
108	846881	347080	Tomažič - Kajzer	347080	543	V	/
109	846891	347010	Igrišče Havaji	Igrišče	117	V	/



OSNUTEK ODLOKA O SPREMEMBAH IN DOPOLNITVAH ODLOKA O KATEGORIZACIJI OBČINSKIH CEST V  
OBČINI RADLJE OB DRAVI

- spremeni kategorizacija javnih poti (JP) tako, da se iz seznama javnih poti (JP) izvzamejo naslednje javne poti (JP):

Zap. št.	Številka ceste ali odseka	Začetek ceste ali odseka	Potek ceste	Konec ceste ali odseka	Dolžina ceste ali odseka v občini [m]	Namen uporabe	Preostala dolžina ceste v sosednji občini [m]
10.	846061	846640	Grajf - Topler	HŠ 34	1.038	V	/
77.	846641	347080	Tišler - Grajf	846060	6.623	V	/
79.	846671	G1-1	G1 - Sušek	HŠ 34	4.481	V	/

ter spremeni se navedba skupne dolžine javnih poti tako, da se glasi:

»Skupaj: 46.901m«.

### 6. člen

H kategorizaciji občinskih cest, določenih s tem odlokom, je bilo v skladu z določbo 18. člena Uredbe o merilih za kategorizacijo javnih cest (Uradni list RS, št. 49/97, 113/09) pridobljeno pozitivno mnenje Direkcije Republike Slovenije za ceste št. \_\_\_\_\_ z dne \_\_\_\_\_.

### 7. člen

Ta odlok začne veljati naslednji dan po objavi v Medobčinskem uradnem vestniku.

Številka:.....

Radlje ob Dravi, dne .....

ŽUPAN OBČINE RADLJE

OB DRAVI

mag. Alan Bukovnik