

PREDLAGATELJ: župan Branko Petre

PREDSTAVITEV PROJEKTA NOVA CERKEV 22

Poročevalka: projektantka gospa Renata Vežnaver

Občina Vojnik je v Stanovanjskem programu za leto 2016 določila ukrepe za zagotavljanje neprofitnih stanovanj. Poslovno stanovanjska stavba Nova Cerkev 22 se postopoma obnavlja. Stanovanja so večinoma prazna in jih lahko preuredimo v manjša, ker je potreba po manjših stanovanjih. Na takšen način bomo pridobili 6 dodatnih neprofitnih stanovanj, torej bo skupaj 10 stanovanj. Stanovanja bodo prednostno namenjena mladim in mladim družinam.

V letu 2013 smo obnovili ostrežje ter stavbo prekrili z novimi strešniki. V letu 2015 smo nadzidali prizidek v velikosti 2 X 30 m².

V letih 2016 – 2018 planiramo:

- predstavitev poslovnih prostorov Krajevne skupnosti Nova Cerkev v prostore Pošte Nova Cerkev v pritličje;
- preureditev garaže v pritličju v 1 stanovanje za osebo s posebnimi potrebami;
- preureditev 1. nadstropja v 3 stanovanja: s predvidenimi novimi strojnimi in elektro instalacijami;
- ureditev nove stanovanjske enote v 2. nadstropju ter obnovo dveh stanovanj: s predvidenimi novimi strojnimi in elektro instalacijami;
- preureditev mansarde in ureditev novih stanovanjskih površin v 3 stanovanja: s predvidenimi strojnimi in elektro instalacijami;
- zamenjavo stavbnega pohištva v soglasju z Zavodom za varstvo kulturne dediščine;
- ureditev dveh poslovnih prostorov v pritličju;
- energetska sanacijo fasade.

V sredini avgusta smo pridobili pravnomočno gradbeno dovoljenje za rekonstrukcijo, delno spremembo namembnosti in energetska sanacijo poslovno stanovanjskega objekta v dveh fazah: Faza 1: rekonstrukcija mansarde, II. nadstropja, 1 stanovanja v I. nadstropju in kleti ter Faza 2: rekonstrukcija pritličja in dveh stanovanj v 1. nadstropju.

Projektantka gospa Renata Vežnaver bo na seji predstavila celoten projekt.

PREDLOG SKLEPA:

Občinski svet Občine Vojnik na 13. redni seji, dne 15. 9. 2016, sprejme informacijo o projektu: Rekonstrukcija, delna sprememba namembnosti in energetska sanacija poslovno stanovanjskega objekta Nova Cerkev 22.

Pripravila:
Mojca Skale



Župan Občine Vojnik,
Branko Petre



Priloge:

- Predstavitev projekta in opis projektnih rešitev
- Grafični prikaz obstoječega stanja in projektnih rešitev po etažah
- Opis predvidenih faz kot zaključene celote



gradbeni inženiring - Renata Vežnaver s.p.

Ul. talcev 35 :: Radizel :: 2312 Orehova vas :: Slovenija
mob.: + 386 (0) 31 266 087 :: e-mail: renata.veznaver@gmail.com

REKONSTRUKCIJA, DELNA SPREMEMBA NAMEMBNOSTI IN
ENERGETSKA SANACIJA POSLOVNO STANOVANJSKEGA OBJEKTA
NOVA CERKEV 22

NOVA CERKEV 22

Predvidena je rekonstrukcija celotne poslovno stanovanjske stavbe, ki stoji na parc. št. 899, 886, 874/3 in 656/25 k.o. Strmec pri Vojniku. Stavba je zgrajena pred letom 1967.

V objektu sta trenutno v uporabi le dve stanovanji v II. nadstropju, prostori KS v I. nadstropju, prostori pošte in ena soba v pritličju, ki se daje v najem. Ostali prostori kot taki niso več primerni za uporabo.

V celotnem objektu se uredi 10 neprofitnih stanovanj in dva poslovna prostora v pritličju objekta.

Rekonstrukcija se nanaša na celotno obnovo notranjosti objekta, vključno z vsemi inštalacijami, zamenjavo stavbnega pohištva in obnovo fasade.

Kritina objekta je bila pred dvema letoma že zamenjana, zato na strehi razen novega strelovoda, vgradnje dodatnih strešnih oken ni predvidenih posegov.

Zunanja ureditev z dostopi do objekta in obstoječimi parkirnimi mesti se ne spreminja in ostaja v celoti obstoječa.

V letu 2015 je že bila izvedena sanacija ravne strehe severovzhodnega prizidka.

OPIS OBSTOJEČEGA STANJA OBJEKTA

Osnovni objekt je etažnosti K+P+2+M s tlorisnim gabaritom 17.86 x 9.35 m. Streha je izvedena kot simetrična dvokapnica v naklonu 40°, z dvokapno

frčado na zahodni strani objekta. Na severu vzhodni strani je bil dograjen prizidek etažnosti P + 2 s tlorisnimi dimenzijami 7.96 x 4.82 m in ravno streho, ki je bila v letu 2015 sanirana, oziroma nadzidana, pridobili so se dodatni prostori v II. nadstropju in mansardi.

Glavni vhod v objekt je v pritličju na zahodni strani. Za stanovalce je na vzhodni strani dodatni dostop do parkirnišča in drvarnic.

V pritličju so prostori pošte, večnamenska soba, arhiv KS, skupne sanitarije, garaža s kurilnico in v centralnem delu tlorisa stopnišče s hodnikom.

V prvem nadstropju so na južni strani prostori KS, preostali tloris pa je namenjen enemu trisobnemu stanovanju. **Poslovni prostor KS se nameni stanovanjski površini – kar predstavlja delno spremembo namembnosti.**

II. nadstropje je v celoti stanovanjsko. Trisobno zavzema južno stran objekta in enosobno na severni strani.

V mansardi je eno enosobno stanovanje na severnem delu objekta in tri ločene sobe za občasno bivanje, ki so locirane na južno in zahodno stran. Vsi prostori mansarde so višine max. 2.20 m in kot taki le pogojno primerni za bivanje.

Na zahodnem delu objekta je dvorišče, na katerem so urejene 4 pokrite drvarnice, 4 pokrita parkirnišča, 2 nepokrita parkirna mesta in prostor za zbiranje komunalnih odpadkov. Dodatna parkirna mesta so urejena še ob celotni severni fasadi objekta. Celotno dvorišče funkcionalno pripada poslovno stanovanjskemu objektu.

Objekt je priključen na telefonsko, kabelsko in javno elektro energetska omrežje, z ločenimi meritvami porabe el. energije po uporabnikih.

Vodovodni priključek na javno vodovodno omrežje je obstoječ, meritve porabe vode za vse uporabnike so izvedene preko skupnega merilnega mesta.

Objekt ima ločeno meteorno in fekalno kanalizacijo, ki je že priključena na javno kanalizacijo in centralno čistilno napravo. Ogrevanje objekta v poslovnih prostorih je izvedeno s pomočjo električnih radiatorjev.

Stanovanje v I. nadstropju ima radiatorsko centralno ogrevanja s pečjo na lahko kurilno olje, ki je nameščena v garaži prizidka. Severno stanovanje v II. nadstropju ima centralno radiatorsko ogrevanje z etažno pečjo na trdo gorivo. Vsa ostale bivalne enote se ogrevajo lokalno s pečmi na trdo gorivo.

REKONSTRUKCIJA

objekta je razdeljena v dve fazi.

I. FAZA

Rekonstrukcijo mansarde, II.
nadstropja, del I.nadstropja in kleti.

Mansarda – stanovanjske enote A3, B3 in C3

V mansardi je predvidena odstranitev vseh, lahkih predelnih sten, lesenega stropa in finalnega tlaka. Nato se z lahkimi Knauf stenami uredijo tri nove stanovanjske enote, ki so dostopne iz centralno umeščenega obstoječega stopnišča z hodnikom.

Vse tri stanovanjske enote A3 na severozahodnem delu prizidka, B3 na zahodnem delu objekta in C3 na južnem delu objekta so zasnovane kot enosobna stanovanja s predsobo, kopalnico, bivalnim prostorom (kuhinja, jedilnica ter dnevni prostor) in spalnico. Zahodno stanovanje B3 ima iz bivalnega prostora možnost dostopa na obstoječ balkon.

II. nadstropje – stanovanjske enote A2, B2 in C2

Prostor severovzhodnega prizidka, ki je bil v sklopu nadzidave izgrajen do III. gradbene faze se dokončno uredi kot garsonjera A2 s kopalnico in dostopom na obstoječ balkon.

Stanovanja B2 se v celoti obnovi, vključno z zamenjavo finalnih tlakov. Pred kuhinjo se izvede dodatni prostor v smislu predsobe. Preurejeno stanovanje zajema predsobo, kuhinjo, kopalnico in večjo sobo urejeno kot spalnica z dnevnim prostorom in sobo.

Stanovanja C2 se v celoti obnovi, vključno z zamenjavo finalnih tlakov. Preurejeno stanovanje zajema predsobo, kuhinjo, ločen WC in kopalnico s predprostorom, večjo sobo kot dnevno sobo iz katere se dostopa v dve sobi.

Vse tri stanovanjske enote so dostopne iz centralno umeščenega obstoječega stopnišča s hodnikom.

I. nadstropje – stanovanjska enota C1

Prostori Krajevne Skupnosti se delno namenijo stanovanjski enoti C1 na južni strani objekta. Stanovanje je enoinpolsobno, s predsobo, kopalnico, in bivalnim prostorom iz katerega je vhod v spalnico in preko spalnice v otroško sobo.

Klet, je dostopna po obstoječem stopnišču iz hodnika v pritličju. Zaradi nezadostne obstoječe višine prostorov (195 – 200 cm) ni ustreza za ureditev novih shramb.

V celoti se obnovi le obstoječa skupna sušilnica perila in obstoječa podpostaja. V vseh ostalih prostorih se izvede samo čiščenje, higienski oplesk.

V omenjenih etažah se poleg vseh predvidenih obnovitvenih del zamenjajo tudi vsa stara fasadna okna, balkonska vrata, ter ostalo stavbno pohištvo.

V sklopu prve faze je predvidena tudi rekonstrukcija štirih obstoječih drvarnic v zunanjem nadstrešku, ki se preuredijo v 10 shramb za potrebe predvidenih stanovanj.

II. FAZA

Rekonstrukcija pritličja in preostanek I. nadstropja.

I. nadstropje - stanovanjske enote A1 in B1

Obstoječe veliko stanovanje, ki se razprostira po preostalem delu nadstropja se razdeli na dve stanovanjski enoti. Severni del se namení enosobnemu stanovanju B1, ki zajema predsobo, kuhinjo, kopalnico z ločenim WC prostorom in večjo sobo urejeno kot spalnica z dnevnim prostorom.

Na območju obstoječega prizidka se uredi garsonjera A1 s predsobo, kopalnico, bivalnim prostorom in manjšim garderobnim prostorom. Iz bivalnega dela je še dostop na obstoječ balkon.

Prostor v katerem je urejena kopalnica je bil garderoba krajevne skupnosti.

Vse stanovanjske enote so dostopne iz centralno umeščenega obstoječega stopnišča s hodnikom.

Pritličje - stanovanjska enota A0 in poslovna prostora PP1 in PP2

se po novi zasnovi namení za dva poslovna prostora in manjšo garsonjero. Poslovni prostor z oznako PP1 je lociran na severnem delu in zajema večjo sobo za skupine, ki je povezana z manjšo pisarno z mini čajno kuhinjo. Omenjenemu lokalu se priključijo tudi obstoječe sanitarije, ki bodo dostopne iz pisarne. Poslovni prostor je dostopen iz skupne vhodne avle in je namenjen delovanju raznih društev v okviru občine

Vojnik kot npr. ustvarjalnemu centru in delovanju KS Nova Cerkev.

Poslovni prostor pod oznako PP2 je na južnem delu objekta in zajema, večjo sobo z glavnim vhodom iz skupne vhodne avle. Poslovni prostor PP2 ima še zunanji stranski vhod iz vzhodne strani z dostopom v pisarno v okviru katere je urejena mini čajna kuhinja in WC. Iz pisarne je dostopna še manjša soba za skupine. Vsi prostori omenjenega poslovnega prostora so medsebojno funkcionalno povezani in so namenjeni delovanju raznih društev v okviru občine Vojnik kot npr. ustvarjalnemu centru in delovanju KS Nova Cerkev.

Garsonjera A0 je urejena v prostorih obstoječe garaže s kurilnico, in zajema bivalni prostor ter kopalnico. Vhod v garsonjero je predviden iz skupne vhodne avle. Predvidena garsonjera je glede na razpoložljive prostorske razmere tudi prilagojena za eventualno uporabo invalidne osebe.

Skupna vhodna avla ima obstoječ glavni vhod na zahodni strani objekta in stranski vhod na vzhodni strani.

V omenjenih etažah se poleg vseh predvidenih obnovitvenih del zamenjajo tudi vsa stara fasadna okna, balkonska vrata, ter ostalo stavbno pohištvo

Obnova celotne fasade objekta.

Da se zagotovi pogojem ZVKDS in Pravilniku o učinkoviti rabi energije v stavbah

je predvidena izvedba tankoslojne kontaktne fasade v deb. 8 cm po sistemu weber.therm plus ultra 020.

Zaradi obstoječih napuščev je v skladu z pogoji ZVKDS potrebna izvedba čim tanjše fasadne obloge. Obstoječi napuščí se oblikovno prilagodijo novemu fasadnemu sloju.

Ostrešje in streha je v celoti obstoječa in se ne spreminja. Zaradi nestrokovnih posegov v predhodnih prenovah bo potrebno določene konstrukcijske elemente ostrešja dodatno ojačati. Predvideno se nove jeklene ojačitve, ki so prikazane v načrtu gradbenih konstrukcij.

Obstoječe AB plošče se ne spreminjajo, predvidena je le sanacija oz. izvedba novih plavajočih estrihov.

Na obstoječih opečnih obokanih stropovih ni predvidenih konstrukcijskih posegov.

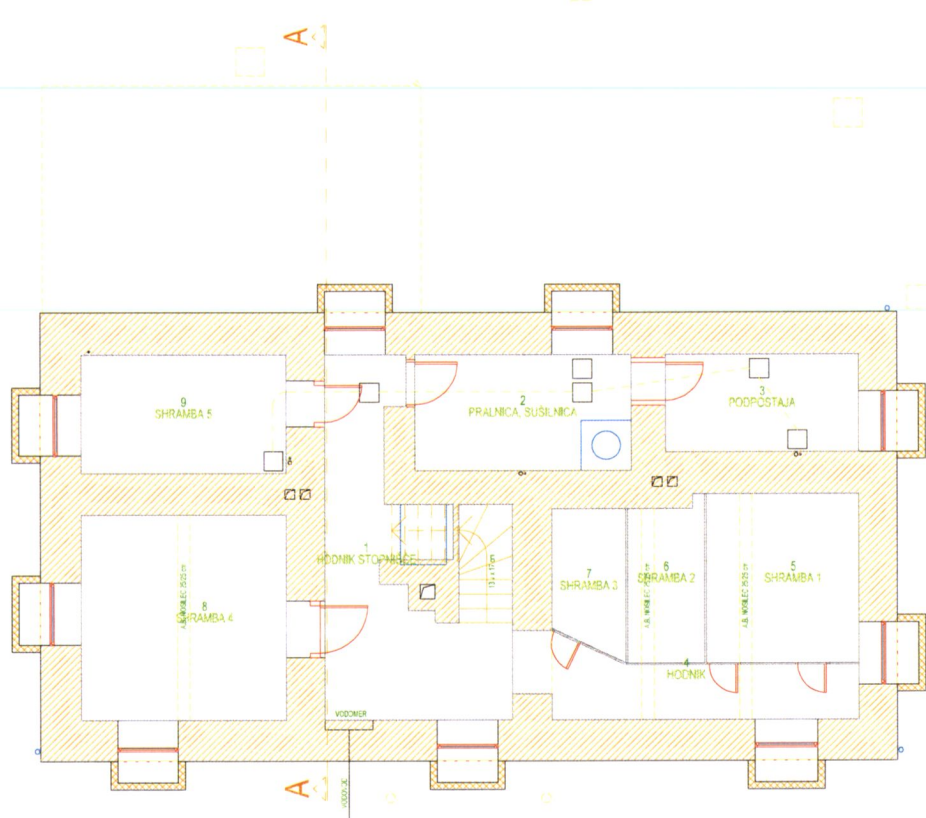
Obstoječi leseni tramovni stropovi se ohranijo, v primeru, da se pri rekonstrukciji odkrijejo poškodovani stropniki, se le ti operativno zamenjajo.

Na vseh lesenih stropovih je do nosilnih tramov predvidena odstranitev vseh obstoječih slojev tlaka, ter kompletnega nasutja in izvedba novih tlakov.

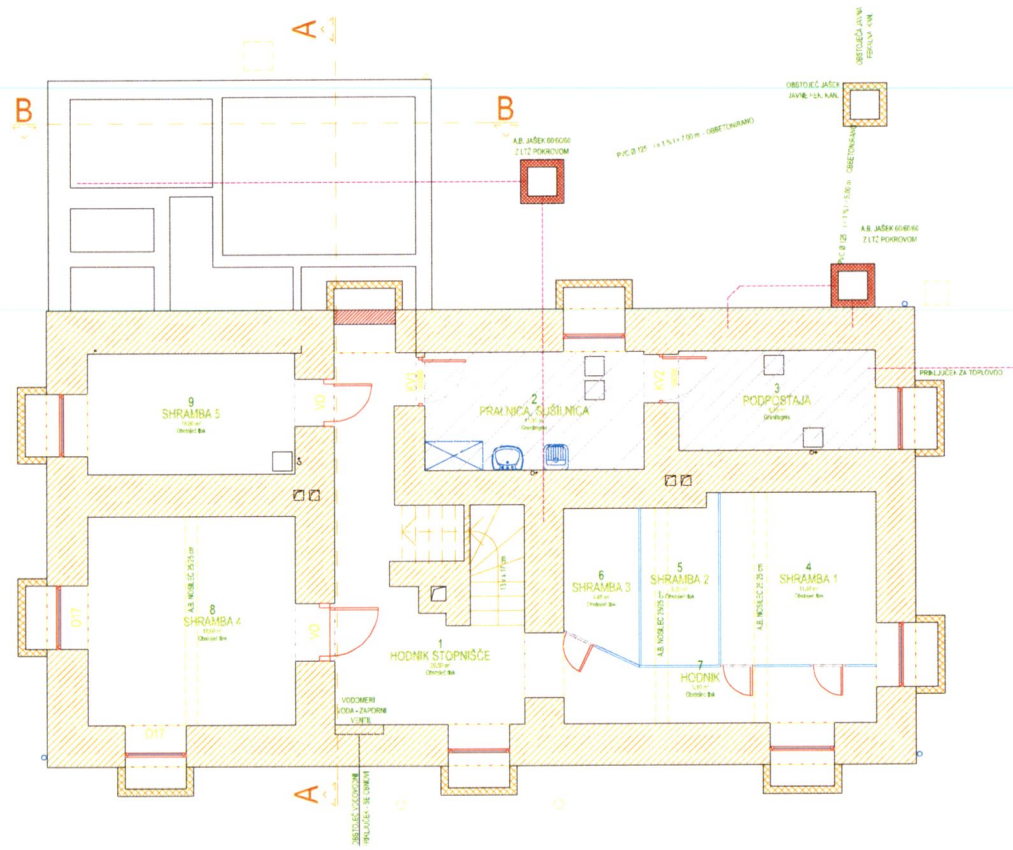
Ostalih kon. posegov ni predvidenih, razen manjših prebojev za nove prehode oz. vratne odprtine, nad katerimi se izvedejo nove jeklene preklade.

Zunanja ureditev je v celoti obstoječa in se ne spreminja.

GRAFIČNI PRIKAZ OBSTOJEČEGA STANJA IN PROJEKTHIH REŠITEV PO ETAŽAH
NOVA CERKEV 22

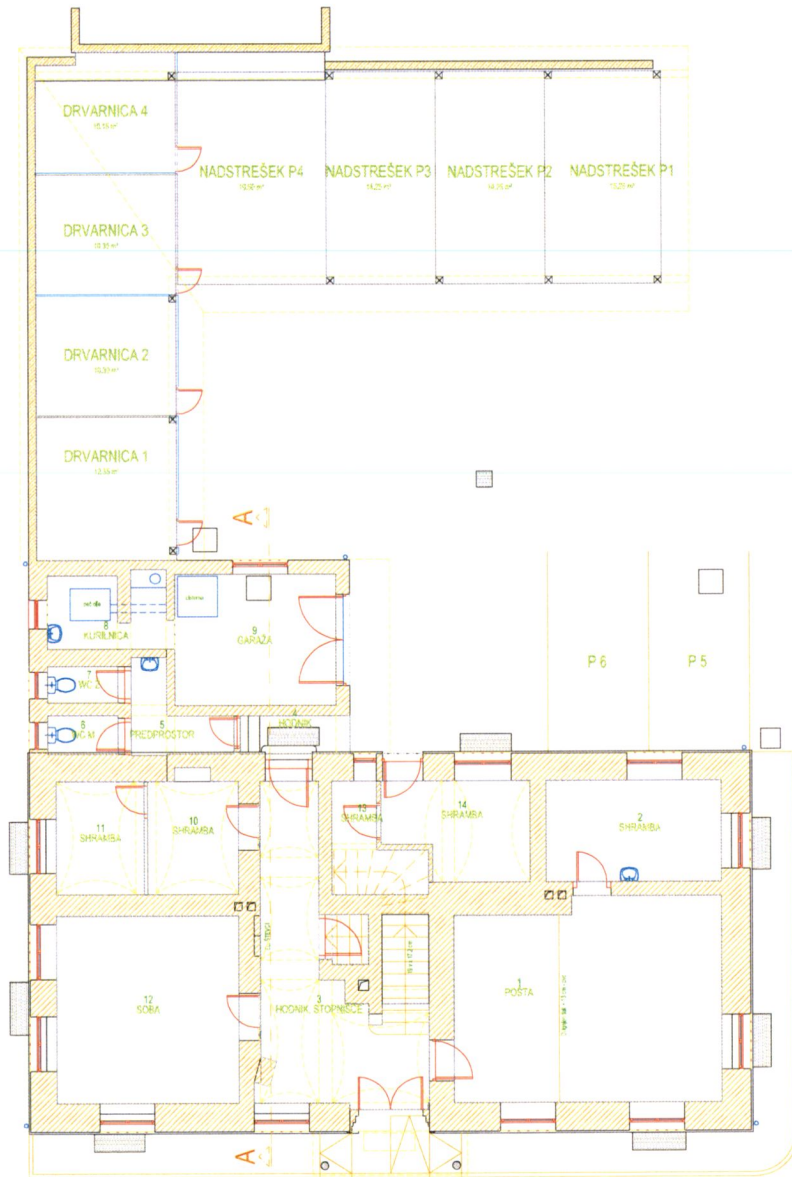


OBSTOJEČE

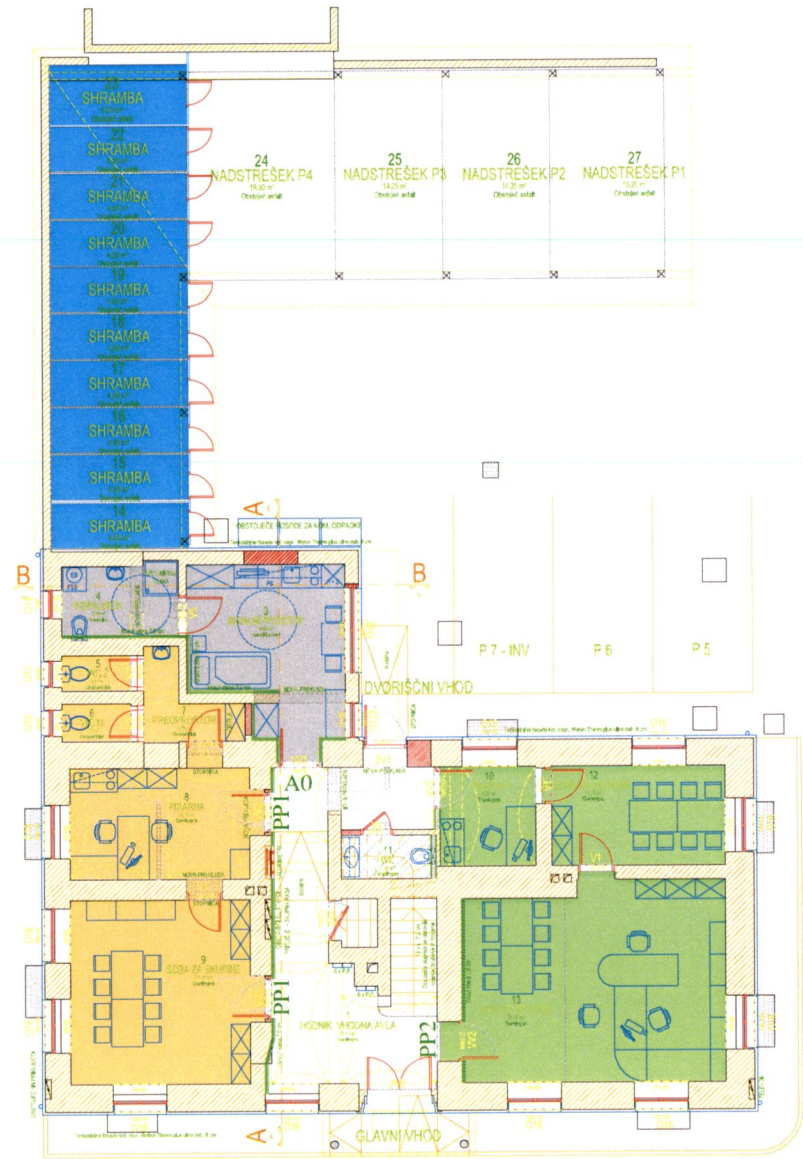


NOVO

KLET

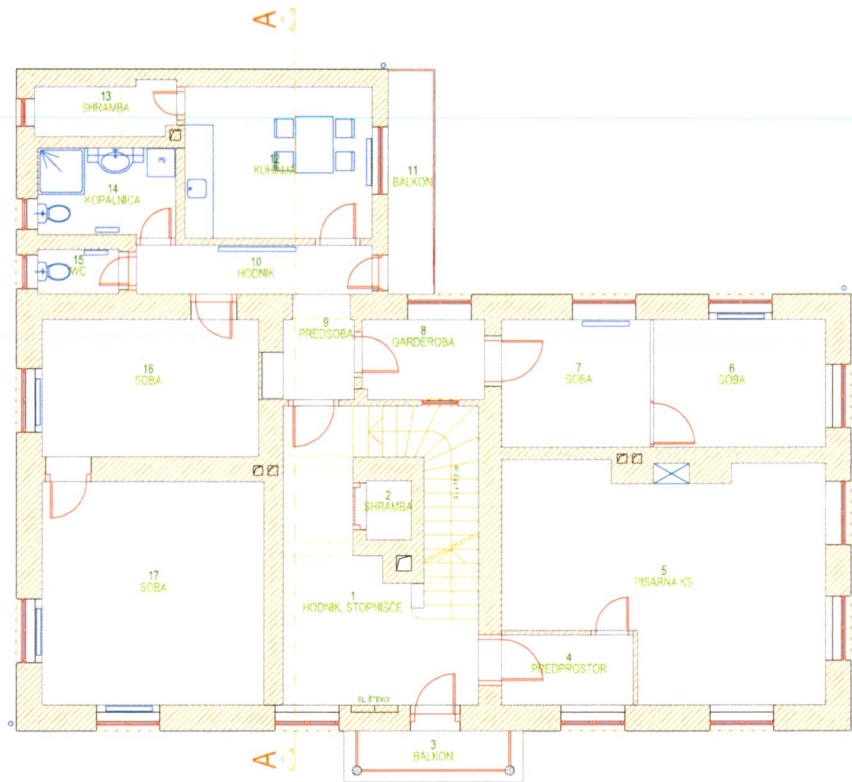


OBSTOJEČE

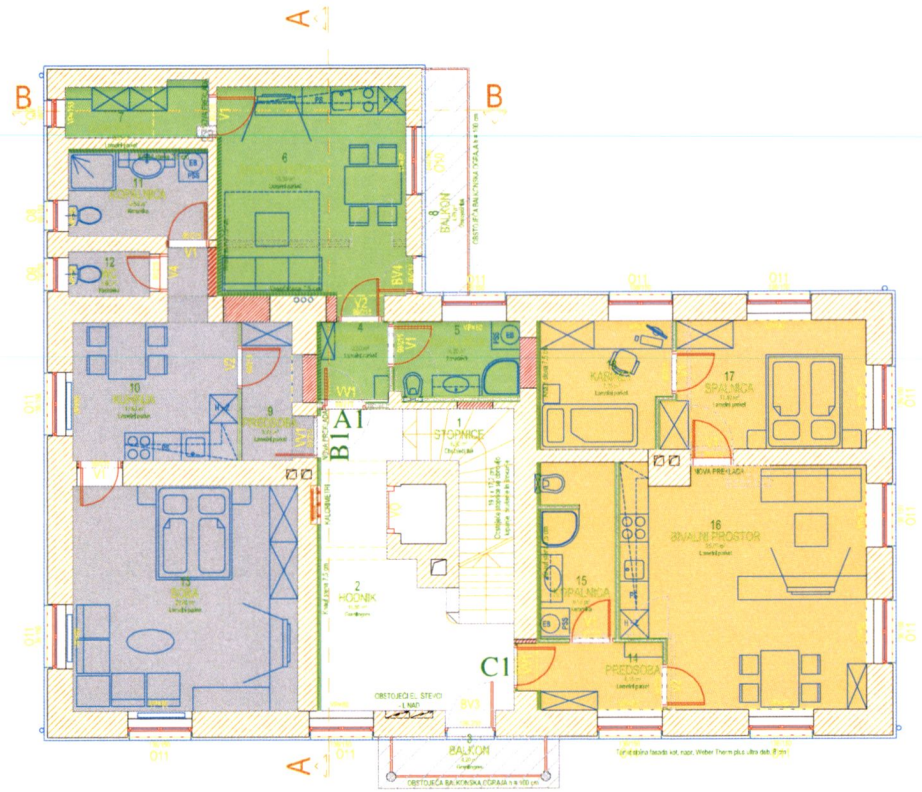


NOVO

PRITLIČJE

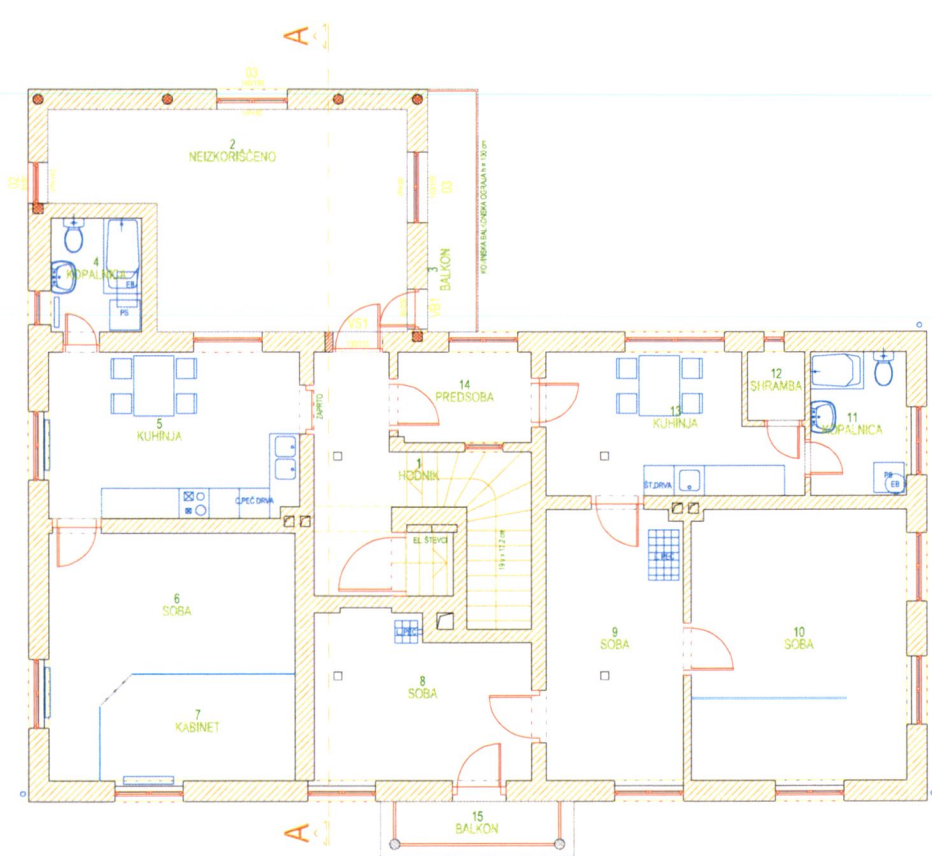


OBSTOJEČE

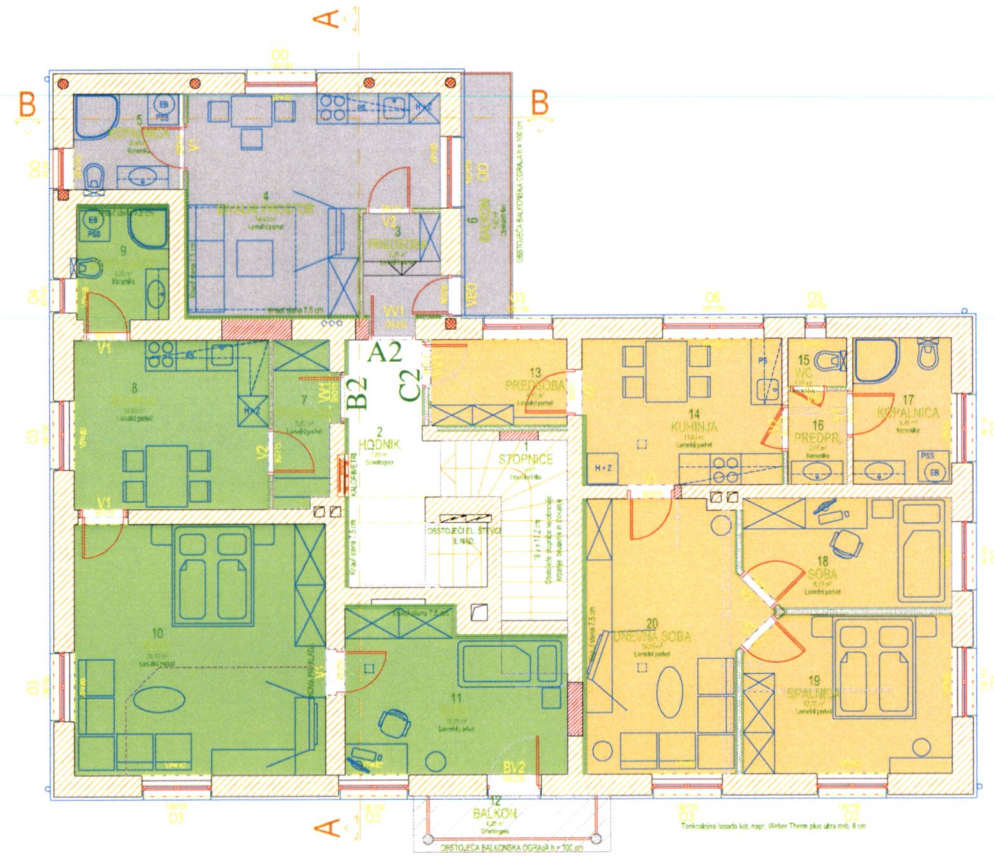


NOVO

1. NADSTROPJE



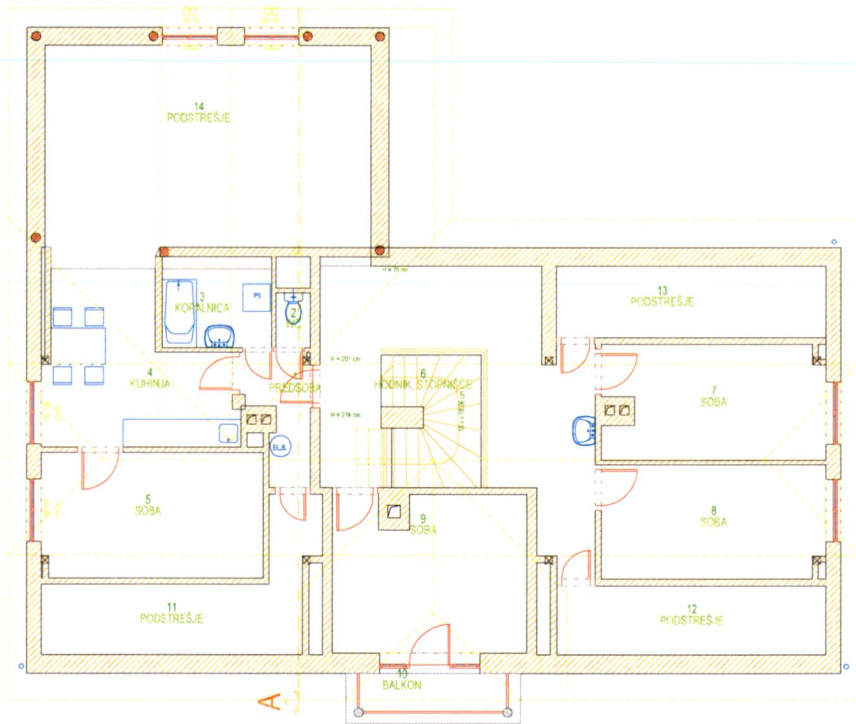
OBSTOJEČE



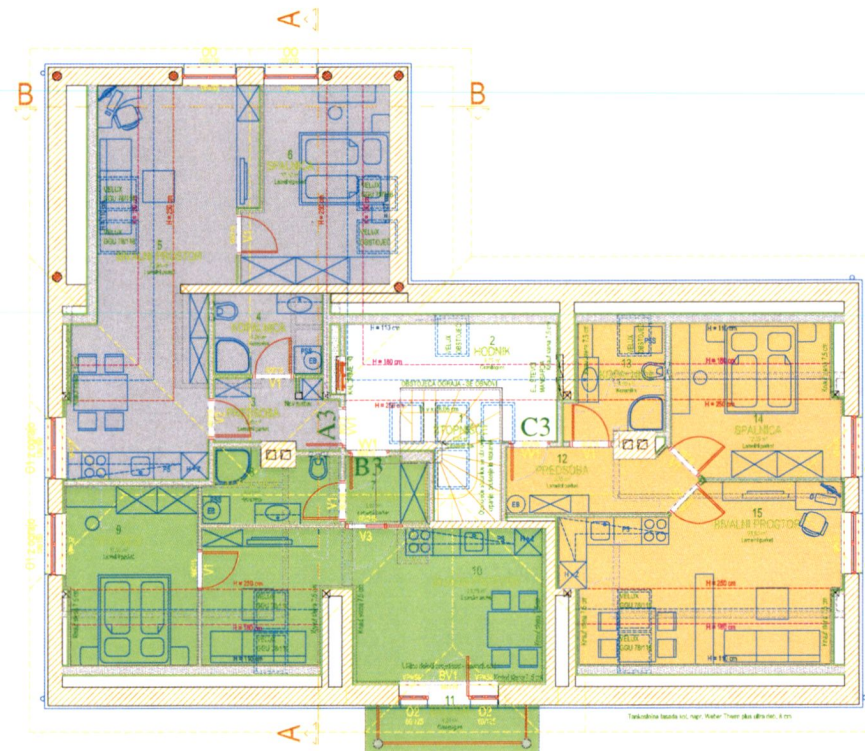
NOVO

2. NADSTROPJE

Tehnološka razreda kot. npr.: stebel Therm plus ultra emb. 8 cm



OBSTOJEČE



NOVO

MANSARDA



OBSTOJEČE



NOVO

FASADA

KLET

KLET SKUPNI PROSTORI			
ŠT.PR.	PROSTOR	KVADRATURA	TLAK
1	HODNIK STOPNIŠČE	20.50 m ²	Obstoječ tlak
2	PRALNICA, SUŠILNICA	11.05 m ²	Granitogres
3	PODPOSTAJA	8.35 m ²	Granitogres
		39.90 m ²	

KLET OBSTOJEČE SHRAMBE			
ŠT.PR.	PROSTOR	KVADRATURA	TLAK
4	SHRAMBA 1	11.40 m ²	Obstoječ tlak
5	SHRAMBA 2	5.30 m ²	Obstoječ tlak
6	SHRAMBA 3	4.45 m ²	Obstoječ tlak
7	HODNIK	9.10 m ²	Obstoječ tlak
8	SHRAMBA 4	18.60 m ²	Obstoječ tlak
9	SHRAMBA 5	10.80 m ²	Obstoječ tlak
		59.65 m ²	

SKUPAJ KLET 99.55 m²

PRITLIČJE

PRITLIČJE - SKUPNI PROSTORI			
ŠT.PR.	PROSTOR	KVADRATURA	TLAK
1	HODNIK, VHODNA AVLA	22.35 m ²	Granitogres
15	STRANSKI VHOD	6.86 m ²	Granitogres
		29.21 m ²	

PRITLIČJE - GARSONJERA - A0			
ŠT.PR.	PROSTOR	KVADRATURA	TLAK
3	BIVALNI PROSTOR	13.08 m ²	Lamelni parket
4	KOPALNICA	5.33 m ²	Keramika
5	HODNIK	2.08 m ²	Keramika
		20.49 m ²	

PRITLIČJE - POSLOVNI PROSTOR - PP1			
ŠT.PR.	PROSTOR	KVADRATURA	TLAK
6	WC Ž	1.55 m ²	Obstoječi tlak
7	WC M	1.65 m ²	Obstoječi tlak
8	PREDPROSTOR	3.75 m ²	Obstoječi tlak
9	PISARNA	14.30 m ²	Granitogres
10	SOBA ZA SKUPINE	21.50 m ²	Granitogres
		42.80 m ²	

PRITLIČJE - POSLOVNI PROSTOR - PP2			
ŠT.PR.	PROSTOR	KVADRATURA	TLAK
11	PISARNA	6.05 m ²	Granitogres
12	WC	2.45 m ²	Granitogres
13	SOBA ZA SKUPINE	11.15 m ²	Granitogres
14	SOBA ZA SKUPINE	33.15 m ²	Granitogres
		52.85 m ²	

SKUPAJ PRITLIČJE 145,35 m²

PRITLIČJE - SHRAMBE			
ŠT.PR.	PROSTOR	KVADRATURA	TLAK
16	SHRAMBA	4.00 m ²	Obstoječ asfalt
17	SHRAMBA	4.00 m ²	Obstoječ asfalt
18	SHRAMBA	4.00 m ²	Obstoječ asfalt
19	SHRAMBA	4.00 m ²	Obstoječ asfalt
20	SHRAMBA	4.00 m ²	Obstoječ asfalt
21	SHRAMBA	4.00 m ²	Obstoječ asfalt
22	SHRAMBA	4.00 m ²	Obstoječ asfalt
23	SHRAMBA	4.00 m ²	Obstoječ asfalt
24	SHRAMBA	4.00 m ²	Obstoječ asfalt
25	SHRAMBA	5.30 m ²	Obstoječ asfalt
26	NADSTREŠEK	19.50 m ²	Obstoječ asfalt
27	NADSTREŠEK	14.25 m ²	Obstoječ asfalt
28	NADSTREŠEK	14.25 m ²	Obstoječ asfalt
29	NADSTREŠEK	15.20 m ²	Obstoječ asfalt

1 NADSTOPJE

I. NADSTROPJE - SKUPNI PROSTORI			
ŠT.PR.	PROSTOR	KVADRATURA	TLAK
1	STOPNICE	6.60 m ²	Obstoječi tlak
2	HODNIK	16.50 m ²	Granitogres
3	BALKON	4.20 m ²	Granitogres
		27.30 m ²	

I. NADSTROPJE - GARSONJERA - A1			
ŠT.PR.	PROSTOR	KVADRATURA	TLAK
4	PREDSOBA	2.50 m ²	Lamelni parket
5	KOPALNICA	4.20 m ²	Keramika
6	BIVALNI PROSTOR	18.30 m ²	Lamelni parket
7	GARDEROBA	3.35 m ²	Lamelni parket
8	BALKON	4.80 m ²	Obstoječi tlak
		33.15 m ²	

I. NADSTROPJA - ENOSOBNO STANOVANJE - B1			
ŠT.PR.	PROSTOR	KVADRATURA	TLAK
9	PREDSOBA	3.75 m ²	Lamelni parket
10	KUHINJA	11.65 m ²	Lamelni parket
11	KOPALNICA	5.55 m ²	Keramika
12	WC	1.65 m ²	Keramika
13	SOBA	22.80 m ²	Lamelni parket
		45.40 m ²	

I. NADSTROPJE - ENOINPOLSOBNO STANOVANJE - C1			
ŠT.PR.	PROSTOR	KVADRATURA	TLAK
14	PREDSOBA	4.15 m ²	Lamelni parket
15	KOPALNICA	6.05 m ²	Keramika
16	BIVALNI PROSTOR	25.00 m ²	Lamelni parket
17	SPALNICA	11.40 m ²	Lamelni parket
18	KABINET	7.35 m ²	Lamelni parket
		53.95 m ²	

SKUPAJ I. NADSTROPJE 159.75 m²

I. NADSTROPJE			
ŠT.PR.	PROSTOR	KVADRATURA	TLAK
1	STOPNICE	6.60 m ²	Obstoječi tlak
2	HODNIK	16.50 m ²	Granitogres
3	BALKON	4.20 m ²	Granitogres
4	PREDSOBA	2.50 m ²	Lamelni parket
5	KOPALNICA	4.20 m ²	Keramika
6	BIVALNI PROSTOR	18.30 m ²	Lamelni parket
7	GARDEROBA	3.35 m ²	Lamelni parket
8	BALKON	4.80 m ²	Obstoječi tlak
9	PREDSOBA	3.75 m ²	Lamelni parket
10	KUHINJA	11.65 m ²	Lamelni parket
11	KOPALNICA	5.55 m ²	Keramika
12	WC	1.65 m ²	Keramika
13	SOBA	22.80 m ²	Lamelni parket
14	PREDSOBA	4.15 m ²	Lamelni parket
15	KOPALNICA	6.05 m ²	Keramika
16	BIVALNI PROSTOR	25.00 m ²	Lamelni parket
17	SPALNICA	11.40 m ²	Lamelni parket
18	KABINET	7.35 m ²	Lamelni parket
		159.80 m ²	

2 NADSTOPJE

II. NADSTROPJE - SKUPNI PROSTORI			
ŠT.PR.	PROSTOR	KVADRATURA	TLAK
1	STOPNICE	7.15 m ²	Obstoječi tlak
2	HODNIK	7.80 m ²	Granitogres
		14.95 m ²	

II. NADSTROPJE - GARSONJERA - A2			
ŠT.PR.	PROSTOR	KVADRATURA	TLAK
3	PREDSOBA	3.50 m ²	Lamelni parket
4	BIVALNI PROSTOR	18.60 m ²	Lamelni parket
5	KOPALNICA	3.85 m ²	Keramika
6	BALKON	4.80 m ²	Obstoječi tlak
		30.80 m ²	

II. NADSTROPJE - DVOSOBNO STANOVANJE - B2			
ŠT.PR.	PROSTOR	KVADRATURA	TLAK
7	PREDSOBA	3.80 m ²	Lamelni parket
8	KUHINJA	12.60 m ²	Lamelni parket
9	KOPALNICA	4.30 m ²	Keramika
11	SOBA	12.75 m ²	Lamelni parket
12	BALKON	4.20 m ²	Granitogres
		37.60 m ²	

II. NADSTROPJE - TROSOBNO STANOVANJE - C2			
ŠT.PR.	PROSTOR	KVADRATURA	TLAK
13	PREDSOBA	4.45 m ²	Lamelni parket
14	KUHINJA	11.05 m ²	Lamelni parket
15	WC	1.05 m ²	Keramika
16	PREDPR.	2.05 m ²	Keramika
17	KOPALNICA	5.45 m ²	Keramika
18	SOBA	8.40 m ²	Lamelni parket
19	SPALNICA	12.20 m ²	Lamelni parket
20	DNEVNA SOBA	16.05 m ²	Lamelni parket
		60.70 m ²	

SKUPAJ II. NADSTROPJE 168.30 m²

II. NADSTROPJE			
ŠT.PR.	PROSTOR	KVADRATURA	TLAK
1	STOPNICE	7.15 m ²	Obstoječi tlak
2	HODNIK	7.80 m ²	Granitogres
3	PREDSOBA	3.50 m ²	Lamelni parket
4	BIVALNI PROSTOR	18.60 m ²	Lamelni parket
5	KOPALNICA	3.85 m ²	Keramika
6	BALKON	4.80 m ²	Obstoječi tlak
7	PREDSOBA	3.80 m ²	Lamelni parket
8	KUHINJA	12.60 m ²	Lamelni parket
9	KOPALNICA	4.30 m ²	Keramika
11	SOBA	12.75 m ²	Lamelni parket
12	BALKON	4.20 m ²	Granitogres
13	PREDSOBA	4.45 m ²	Lamelni parket
14	KUHINJA	11.05 m ²	Lamelni parket
15	WC	1.05 m ²	Keramika
16	PREDPR.	2.05 m ²	Keramika
17	KOPALNICA	5.45 m ²	Keramika
18	SOBA	8.40 m ²	Lamelni parket
19	SPALNICA	12.20 m ²	Lamelni parket
20	DNEVNA SOBA	16.05 m ²	Lamelni parket
		144.10 m ²	

MANSARDA

MANSARDA - SKUPNI PROSTORI			
ŠT.PR.	PROSTOR	KVADRATURA	TLAK
1	STOPNIŠČE	6.65 m ²	Obstoječ tlak
2	HODNIK	9.75 m ²	Granitogres
		16.40 m ²	

MANSARDA - ENOSOBNO STANOVANJE - A3			
ŠT.PR.	PROSTOR	KVADRATURA	TLAK
3	PREDSOBA	3.85 m ²	Lamelni parket
4	KOPALNICA	4.25 m ²	Keramika
5	BIVALNI PROSTOR	27.65 m ²	Lamelni parket
6	SPALNICA	13.10 m ²	Lamelni parket
		48.85 m ²	

MANSARDA - ENOSOBNO STANOVANJE - B3			
ŠT.PR.	PROSTOR	KVADRATURA	TLAK
7	PREDSOBA	2.60 m ²	Lamelni parket
8	KOPALNICA	4.30 m ²	Keramika
9	SPALNICA	11.35 m ²	Lamelni parket
10	BIVALNI PROSTOR	22.75 m ²	Lamelni parket
11	BALKON	4.20 m ²	Granitogres
		45.20 m ²	

MANSARDA - ENOSOBNO STANOVANJE - C3			
ŠT.PR.	PROSTOR	KVADRATURA	TLAK
12	PREDSOBA	5.35 m ²	Lamelni parket
13	KOPALNICA	4.95 m ²	Keramika
14	SPALNICA	12.05 m ²	Lamelni parket
15	BIVALNI PROSTOR	21.60 m ²	Lamelni parket
		43.95 m ²	

MANSARDA			
ŠT.PR.	PROSTOR	KVADRATURA	TLAK
1	STOPNIŠČE	6.65 m ²	Obstoječ tlak
2	HODNIK	9.75 m ²	Granitogres
3	PREDSOBA	3.85 m ²	Lamelni parket
4	KOPALNICA	4.25 m ²	Keramika
5	BIVALNI PROSTOR	27.65 m ²	Lamelni parket
6	SPALNICA	13.10 m ²	Lamelni parket
7	PREDSOBA	2.60 m ²	Lamelni parket
8	KOPALNICA	4.30 m ²	Keramika
9	SPALNICA	11.35 m ²	Lamelni parket
10	BIVALNI PROSTOR	22.75 m ²	Lamelni parket
11	BALKON	4.20 m ²	Granitogres
12	PREDSOBA	5.35 m ²	Lamelni parket
13	KOPALNICA	4.95 m ²	Keramika
14	SPALNICA	12.05 m ²	Lamelni parket
15	BIVALNI PROSTOR	21.60 m ²	Lamelni parket
		154.35 m ²	

SKUPAJ MANSARDA 154.35 m²

I. FAZA

Rekonstrukcijo mansarde, II. nadstropja, del I.nadstropja in kleti.

II. FAZA

Rekonstrukcijo pritličja in preostanek I. nadstropja, Obnova celotne fasade objekta.