



OBČINA MOZIRJE
OBČINSKA UPRAVA
Šmihelska cesta 2, 3330 MOZIRJE
Tel: (03) 839 33 00 fax: (03) 839 33 05
Davčna številka: SI70998396

Mozirje, dne 10.03.2015
Številka: 354-0001/2016-6

K 8. TOČKI DNEVNEGA REDA

ZADEVA: Predlog sklepa za znižanje komunalnega prispevka

PRAVNA PODLAGA: 79.,80. člena zakona o prostorskem načrtovanju (*Uradni list RS, št. 33/07, 70/08 – ZVO-1B in 108/09 – ZPNačrt-A*), 13. člena Pravilnika o merilih za odmero komunalnega prispevka (Ur. list RS št. 117/04), 207. člena Zakon o splošnem upravnem postopku (uradno prečiščeno besedilo) (ZUP-UPB2) Uradni list RS, št. 24/2006, 7. člena Statuta Občine Mozirje (Ur. list. RS 11/07), in Odlok o programu opremljanja s komunalno infrastrukturo zemljišč za gradnjo v Občini Mozirje in podlage za odmero komunalnega prispevka (Ur. list RS št. 64/2007)

PREDLAGATELJ: JANEZ KAKER s.p., Šmihelska cesta 2, 3330 Mozirje

Kratka uvodna obrazložitev:

Investitor JANEZ KAKER s.p. Šmihelska cesta 2, 3330 Mozirje želi pridobiti gradbeno dovoljenje za gradnjo »»skladiščni objekt in silos, nova gradnja-prizidava-legalizacija«, na parcelah 590/1, 590/2, 590/3, vse k.o. Mozirje.. Iz projektne dokumentacije št. 15/14, izdelane v februarju 2015 v podjetju BP, PROJEKTIVNI BIRO Darja Bezovnik Planovšek s.p., Loke pri Mozirju 13, 3330 Mozirje in grafičnih prilog projekta je razvidno, da gre za gradnjo skladišnega objekta in silosa.

V fazi pridobivanja gradbenega dovoljenja mu je bil z odločbo odmerjen komunalni prispevek v višini 3.879,79 EUR,. Vlagatelj je na odločbo podal vlogo z argumenti za znižanje višine odmerjenega komunalnega prispevka. (glej prilogo). V skladu z Odlokom o programu opremljanja s komunalno infrastrukturo zemljišč za gradnjo v Občini Mozirje in podlage za odmero komunalnega prispevka (Ur.list RS št. 64/2007), je obrtno storitvena dejavnost uvrščena med zavezance, za katere se komunalni prispevek odmeri, vendar se lahko z odločbo na podlagi sklepa občinskega sveta zniža ali oprosti.

Ocena finančnih in drugih posledic:

Znižanje komunalnega prispevka ima negativen vpliv na proračun, obenem pa pomeni prispevek lokalne skupnosti oziroma stimulacijo v smeri investiranja v gospodarstvo in posledično ohranjanje zaposlenosti.

SKLEP: Odbor za gospodarske javne službe in komunalno infrastrukturo Občine Mozirje predlaga Občinskemu svetu Občine Mozirje, da se vlagatelju JANEZU

KAKERJU s.p. Šmihelska cesta 2, 3330 Mozirje, ki mu je bil z odločbo odmerjen komunalni prispevek v višini 3.879,79 EUR ugotovi in se mu odmeri komunalni prispevek v višini 85% z odločbo odmerjenega komunalnega prispevka.

Sklep v sprejem Občinskemu svetu:

SKLEP: Občinski svet Občine Mozirje odloči, da se vlagatelju JANEZU KAKERJU s.p. Šmihelska cesta 2, 3330 Mozirje, ki mu je bil z odločbo odmerjen komunalni prispevek v višini 3.879,79 EUR ugotovi in se mu odmeri komunalni prispevek v višini 85% z odločbo odmerjenega komunalnega prispevka.

Pripravil: Vačovnik Jaka

Priloga:
-vloga

Občina Mozirje – občinska uprava

Odbor za gospodarske javne službe in komunalno infrastrukturo

Šmihelska cesta 2

3330 Mozirje

Janez Kaker s.p.

Savinjska cesta 32

3330 Mozirje



OBČINA MOZIRJE

Prejeto: 04 -03- 2015	Sig. z.:
Številka zadeve: 354-0001/2015-6	Pril.:
	Vred.:

VLOGA ZA UVELJAVLJANJE ZNIŽANJA ODMERJENEGA KOMUNALNEGA PRISPEVKA

Kot investitorju gradnje »skladiščni objekt in silos«, nova gradnja –prizidava-legalizacija, na nepremičninah parc. št. 590/1, 590/2, 590/3, vse k.o. Mozirje, ste mi na osnovi projektne dokumentacije št. 15/14, izdelane v februarju 2015 s strani BP, PROJEKTIVNI BIRO Darja Bezovnik Planovšek s.p., Loke pri Mozirju 13, 3330 Mozirje, odmerili komunalni prispevek v višini 3.879,79 EUR z odločbo št. 354-00012015 z dne 26. 2. 2015 ter me v navedeni višini slednjega pozvali poravnati v roku 30 dni od vročitve citirane odločbe.

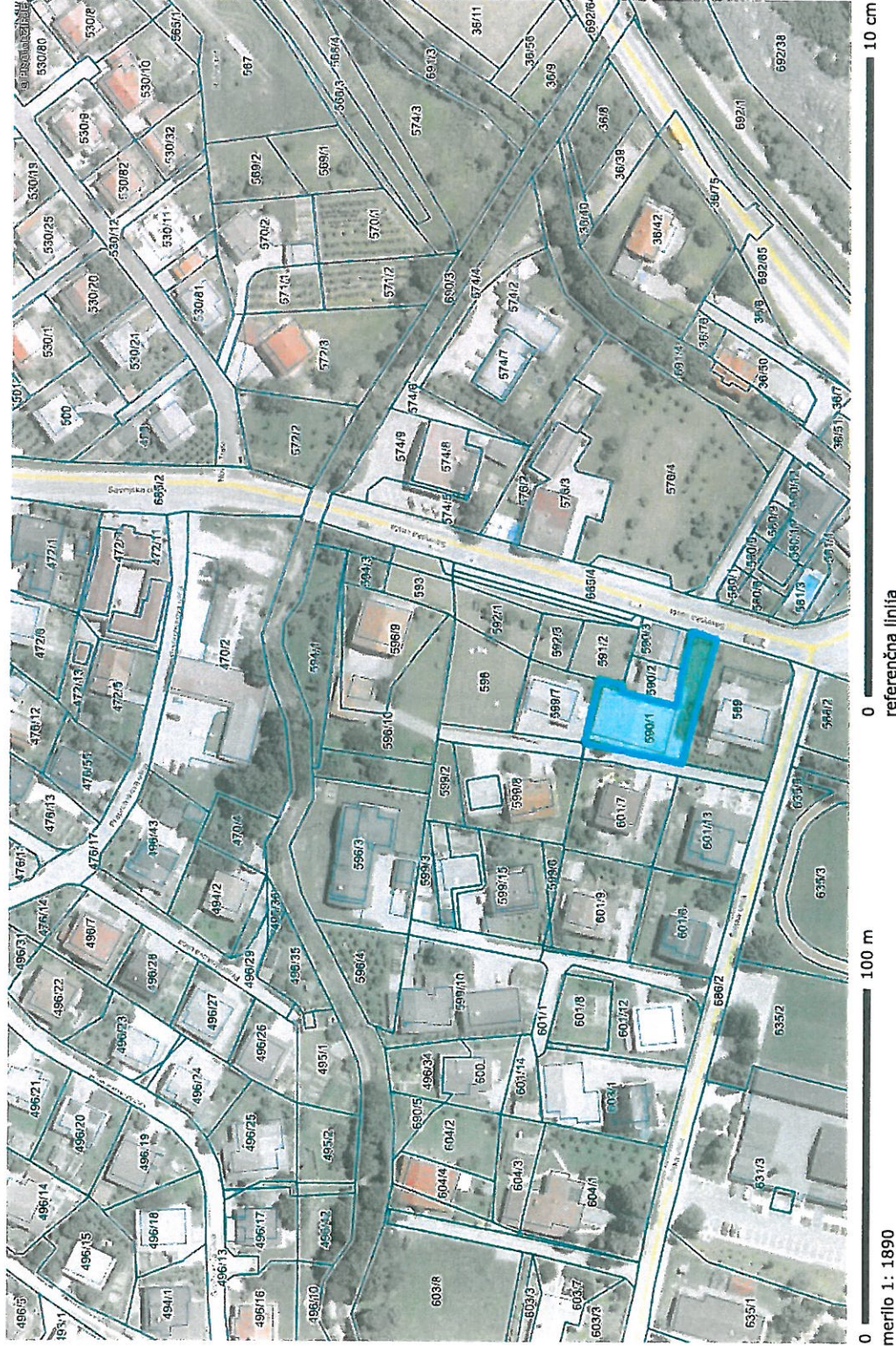
Komunalni prispevek ste odmerili upoštevaje predpise navedene v uvodu odločbe št. 354-00012015 z dne 26. 2. 2015.

Na podlagi slednjih, predvsem Programa opremljanja s komunalno infrastrukturo zemljišč za gradnjo v Občini Mozirje in podlage za odmero komunalnega prispevka št. 66d2006 (v nadaljevanju Programa), izdelanega v juniju 2007 s strani Geodetskega zavoda Celje d.o.o., ki je sestavni del Odloka o programu opremljanja s komunalno infrastrukturo zemljišč za gradnjo v Občini Mozirje in podlage za odmero komunalnega prispevka (Ur. l. RS št. 64/2007), predlagam, da odmerjeni komunalni prispevek znižate za 50 %, in sicer na podlagi sklepa občinskega sveta, glede na to, da je odmerjen komunalni prispevek namenjen gradnji objektov namenjenih obrtno storitveni dejavnosti, za katero je po Programu možno plačilo komunalnega prispevka zavezancu v celoti ali delno oprostiti.

Mozirje, 3. 3. 2015

Janez KAKER, s.p.
POHIŠTVENO
Savinjska c. 32, 3330 Mozirje

Prostorski plan > Namenska raba prostora



OZNAČENA PARCELA: katastrska občina: 920-MOZIRJE, parcela: 590/1