



**OBČINA TREBNJE
ŽUPAN**

www.trebnje.si

E: obcina.trebnje@trebnje.si

Goliev trg 5, 8210 TREBNJE

T: 07 348 11 00

Številka: 711-25/2021-8

Datum: 26. 5. 2021

OBČINSKI SVET
OBČINE TREBNJE

ZADEVA: **PREDLOG ZA OBRAVNAVO NA SEJI OBČINSKEGA SVETA
OBČINE TREBNJE**

NASLOV GRADIVA: **Predlog za pridobitev statusa grajenega javnega dobra za parcele
k.o. Sela pri Šumberku**

Gradivo pripravil: Oddelek za splošne zadeve
Vanda Zadnik, univ. dipl. prav.
višja svetovalka I

Pristojno delovno telo: Odbor za okolje, prostor in infrastrukturo

Gradivo predlaga: Alojzij Kastelic, župan Občine Trebnje

Poročevalec po pooblastilu župana Občine Trebnje Alojzija Kastelica: Vanda Zadnik, univ. dipl. prav.
višja svetovalka I

PREDLOG SKLEPA:

- I. Status grajenega javnega dobra lokalnega pomena – cesta pridobita zemljišči: 387/13 in 387/12, obe k.o. 1433 Sela pri Šumberku. Sklep o pridobitvi statusa javnega dobra lokalnega pomena se v predlagani obliki in vsebini sprejme.**

Alojzij KASTELIC, l. r.
ŽUPAN

Priloge:

- predlog z obrazložitvijo, predlog sklepa o pridobitvi, skice

Predlog za pridobitev statusa grajenega javnega dobra za parcele k.o. Sela pri Šumberku

Pravna podlaga za odločanje:

245. člen Zakona o urejanju prostora (Uradni list RS, št. 61/17, 175/20, v nadaljevanju: ZUreP-2) določa, da se status grajenega javnega dobra lokalnega pomena pridobi z ugotovitveno odločbo, ki jo na podlagi sklepa občinskega sveta po uradni dolžnosti izda občinska uprava.

Obrazložitev:

7. točka prvega odstavka 3. člena ZUreP-2 določa, da so grajeno javno dobro zemljišča, objekti in deli objektov, namenjeni takšni splošni rabi, kot jo glede na namen njihove uporabe določa zakon ali predpis, izdan na podlagi zakona.

Zakon o cestah (Uradni list RS, št. 109/10, 48/12, 36/14 - odl. US, 46/15 in 10/18) v 3. členu določa, da so javne ceste javno dobro in so izven pravnega prometa.

Zemljišča, za katera se ureja status grajenega javnega dobra, so del kategorizirane občinske ceste **odsek LC 426101 (Velike Dole-Zagradec)**, in izpolnjujejo pogoje za gospodarsko javno infrastrukturo lokalnega pomena.

Podatki o zemljiščih, za katera se ureja status grajenega javnega dobra:

k.o.	parc. št.	Izmera v m ²	kategorizacija
1419 Ponikve	387/13	37	LC 426101 (Velike Dole-Zagradec)
	387/12	3	
Skupaj		40	

Občina je v postopku pridobivanja lastninske pravice na podlagi sklenjene uskladitvene pogodbe.

Občinski svet Občine Trebnje je na podlagi 245. člena Zakona o urejanju prostora (Uradni list RS, št. 61/17, 175/20, ZUreP-2) na _____ **seji dne** _____ sprejel

S K L E P
o pridobitvi statusa grajenega javnega dobra

I.

Status grajenega javnega dobra lokalnega pomena – cesta pridobi:

- **katastrska občina 1433 SELA PRI ŠUMBERKU parcela 387/13 (ID 6157352)**
- **katastrska občina 1433 SELA PRI ŠUMBERKU parcela 387/12 (ID 6157351).**

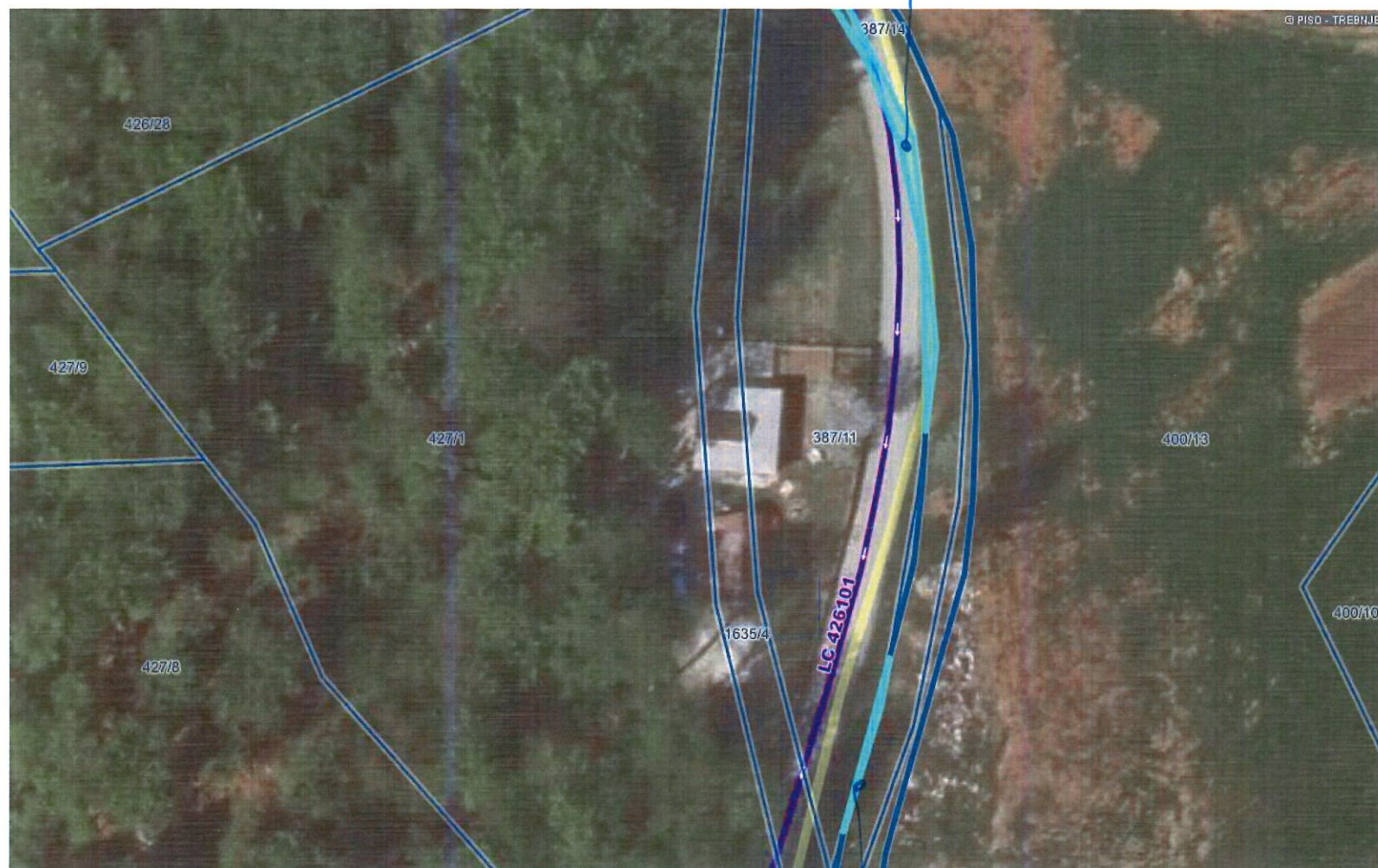
Ta sklep začne veljati z dnem sprejema na seji Občinskega sveta Občine Trebnje.

Številka: 711-25/2021

Trebnje,

Alozij Kastelic
ŽUPAN
OBČINE TREBNJE

Infrastruktura (vir Občina) > Cestno omrežje (BCP)



G PISO - TREBNJE

LEGENDA:

Ceste

DRŽAVNE CESTE

- AC - avtocesta
- HC - hitra cesta
- G1, G2, R1, R2, R3, RT

OBČINSKE CESTE

- LZ - lokalne zbirne ceste
- LK - lokalne krajevne ceste
- LC - lokalne ceste
- JP - javne poti
- KJ - javne poti za kolesarje
- LG - glavne mestne ceste

KAT- oznaka

ODSEK

Oznake cest

KAT- oznaka

ODSEK

Gozdne ceste

- Gozdne ceste

Parcele



št.

Parcele ZKP Urejene meje



0 20 m
merilo 1: 649

0 10 cm
referenčna linija