



**OBČINA TREBNJE
ŽUPAN**

www.trebnje.si

E: obcina.trebnje@trebnje.si

Goliev trg 5, 8210 TREBNJE

T: 07 348 11 00

Številka: 7113-17/2016-69

Datum: 21. 5. 2018

OBČINSKI SVET
OBČINE TREBNJE

**ZADEVA: PREDLOG ZA OBRAVNAVO NA SEJI OBČINSKEGA SVETA
OBČINE TREBNJE**

**NASLOV GRADIVA: Predlog za pridobitev statusa grajenega javnega dobra na
parcelah v k.o. 1419 Ponikve**

Gradivo pripravil: Nastja Podržaj, svetovalka II, Oddelek za okolje, prostor in
infrastrukturo

*Pristojno delovno
telo:* Odbor za okolje, prostor in infrastrukturo

Gradivo predlaga: Alojzij Kastelic, župan Občine Trebnje

Poročevalec: Vanda Zadnik
Uradniški naziv: višja svetovalka I

PREDLOG SKLEPA:

- I. Status grajenega javnega dobra lokalnega pomena – cesta pridobijo zemljišča, parc. št. 796/5, 796/6, 796/8, 775/11, 1145/2, 1146/6, 1146/4, 378/28, 782/6, 785/10, 785/6, 742/12, 740/6, 740/7, 379/29, 739/3, 740/11, 740/12, 741/9, 791/4, 378/30, 378/36, 747/44, 747/42, vse 1419 Ponikve. Sklep o pridobitvi statusa javnega dobra lokalnega pomena se v predlagani obliki in vsebini sprejme.**

Alojzij KASTELIC, l. r.
ŽUPAN

Priloge:

-predlog z obrazložitvijo

-predlog sklepa o pridobitvi statusa javnega dobra

- skica

Predlog za pridobitev statusa grajenega javnega dobra na parcelah v k.o. 1419 Ponikve

Pravna podlaga za odločanje:

245. člen Zakona o urejanju prostora (Uradni list RS št. 61/17, v nadaljevanju: ZUreP-2) določa, da se status grajenega javnega dobra lokalnega pomena pridobi z ugotovitveno odločbo, ki jo na podlagi sklepa občinskega sveta po uradni dolžnosti izda občinska uprava.

Obrazložitev:

7. točka prvega odstavka 3. člena ZUreP-2 določa, da so grajeno javno dobro zemljišča, objekti in deli objektov, namenjeni takšni splošni rabi, kot jo glede na namen njihove uporabe določa zakon ali predpis, izdan na podlagi zakona.

Zakon o cestah (Uradni list RS, št. 109/10, 48/12, 36/14 - odl. US, 46/15 in 10/18) v 3. členu določa, da so javne ceste javno dobro in so izven pravnega prometa.

Zemljišča, za katera se ureja status grajenega javnega dobra, so del javne ceste.

Podatki o zemljiščih, za katere se ureja status grajenega javnega dobra:

K.o.	Parc. št.	Izmera v m²	Dejanska raba	Lastništvo
1419 Ponikve	796/5	10	PC (površine cest), pozidano zemljišče; del kategorizirane lokalne ceste LC 425631 D.Ponikve-Dečja vas-J.kal	Občina Trebnje
	796/6	10		
	796/8	249		
	775/11	152		
	1145/2	8		
	1146/6	33		
	1146/4	247		
	378/28	33		
	782/6	436		
	785/10	40		
	785/6	21		
	742/12	68		
740/6	31			

	740/7	12		
	379/29	39		
	739/3	777		
	740/11	2		
	740/12	199		
	741/9	31		
	791/4	20		
	378/30	41		
	378/36	198		
	747/44	15		
	747/42	8		
	SKUPAJ:	2.680		

Navedena zemljišča so pridobljena na podlagi pogodb o uskladitvi zemljiškooknjžnega stanja nepremičnine z dejanskim.

Občinski svet Občine Trebnje je na podlagi 245. člena Zakona o urejanju prostora (Uradni list RS, št. 61/17, ZUreP-2) na _____. redni seji, dne _____, sprejel

S K L E P
o pridobitvi statusa grajenega javnega dobra

I.

Status grajenega javnega dobra lokalnega pomena – cesta pridobijo:

- parcela št. 796/5 k.o. 1419 – PONIKVE (ID 6463048);
- parcela št. 796/6 k.o. 1420 – PONIKVE (ID 6463047);
- parcela št. 796/8 k.o. 1420 – PONIKVE (ID 6463052);
- parcela št. 775/11 k.o. 1420 – PONIKVE (ID 6462987);
- parcela št. 1145/2 k.o. 1420 – PONIKVE (ID 6463078);
- parcela št. 1146/6 k.o. 1420 – PONIKVE (ID 6463075);
- parcela št. 1146/4 k.o. 1420 – PONIKVE (ID 6463073);
- parcela št. 378/28 k.o. 1420 – PONIKVE (ID 6462966);
- parcela št. 782/6 k.o. 1420 – PONIKVE (ID 6463016);
- parcela št. 785/10 k.o. 1420 – PONIKVE (ID 6463018);
- parcela št. 785/6 k.o. 1420 – PONIKVE (ID 6463032);
- parcela št. 742/12 k.o. 1420 – PONIKVE (ID 6462998);
- parcela št. 740/6 k.o. 1420 – PONIKVE (ID 6463007);
- parcela št. 740/7 k.o. 1420 – PONIKVE (ID 6463006);
- parcela št. 379/29 k.o. 1420 – PONIKVE (ID 6462943);
- parcela št. 739/3 k.o. 1420 – PONIKVE (ID 6462950);
- parcela št. 740/11 k.o. 1420 – PONIKVE (ID 6462947);
- parcela št. 740/12 k.o. 1420 – PONIKVE (ID 6462946);
- parcela št. 741/9 k.o. 1420 – PONIKVE (ID 6463010);
- parcela št. 791/4 k.o. 1420 – PONIKVE (ID 6463044);
- parcela št. 378/30 k.o. 1420 – PONIKVE (ID 6462954);
- parcela št. 378/36 k.o. 1420 – PONIKVE (ID 6462960);
- parcela št. 747/44 k.o. 1420 – PONIKVE (ID 6462996);
- parcela št. 747/42 k.o. 1420 – PONIKVE (ID 6462982).

II.

Ta sklep začne veljati z dnem sprejema na seji Občinskega sveta Občine Trebnje.

Številka: 7113-17/2016

Trebnje, dne _____

Alojzij Kastelic
ŽUPAN
OBČINE TREBNJE

Gospodarska infrastruktura (GJI) > Promet



LEGENDA:

- Linijski objekt cestne infrastrukture
- Cesta
 - Državna cesta
 - Obinska cesta
 - Gozdna cesta
 - Nekategorizirana cesta
 - Planinska pot
 - Kolesarska pot
- Linijski objekt železniške infrastrukture
- Železniška proga
- Objekt železniške infrastrukture
- Območje letališča
- Objekt letališke infrastrukture
- Parcele
- St.

0 20 m

0 10 cm

merilo 1: 473

referen na linija

OZNA ENA PARCELA: katastrska ob ina: 1419-PONIKVE, parcela: 796/5

Gospodarska infrastruktura (GJI) > Promet



© PISO-TREBNJE

LEGENDA:

Linijski objekt cestne infrastrukture



Cesta

Državna cesta

Obinska cesta

Gozdna cesta

Nekategorizirana cesta

Planinska pot

Kolesarska pot

Linijski objekt železniške infrastrukture



Železniška proga



Objekt železniške infrastrukture



Območje letališča



Objekt letališke infrastrukture



Parcele



St.

0 20 m

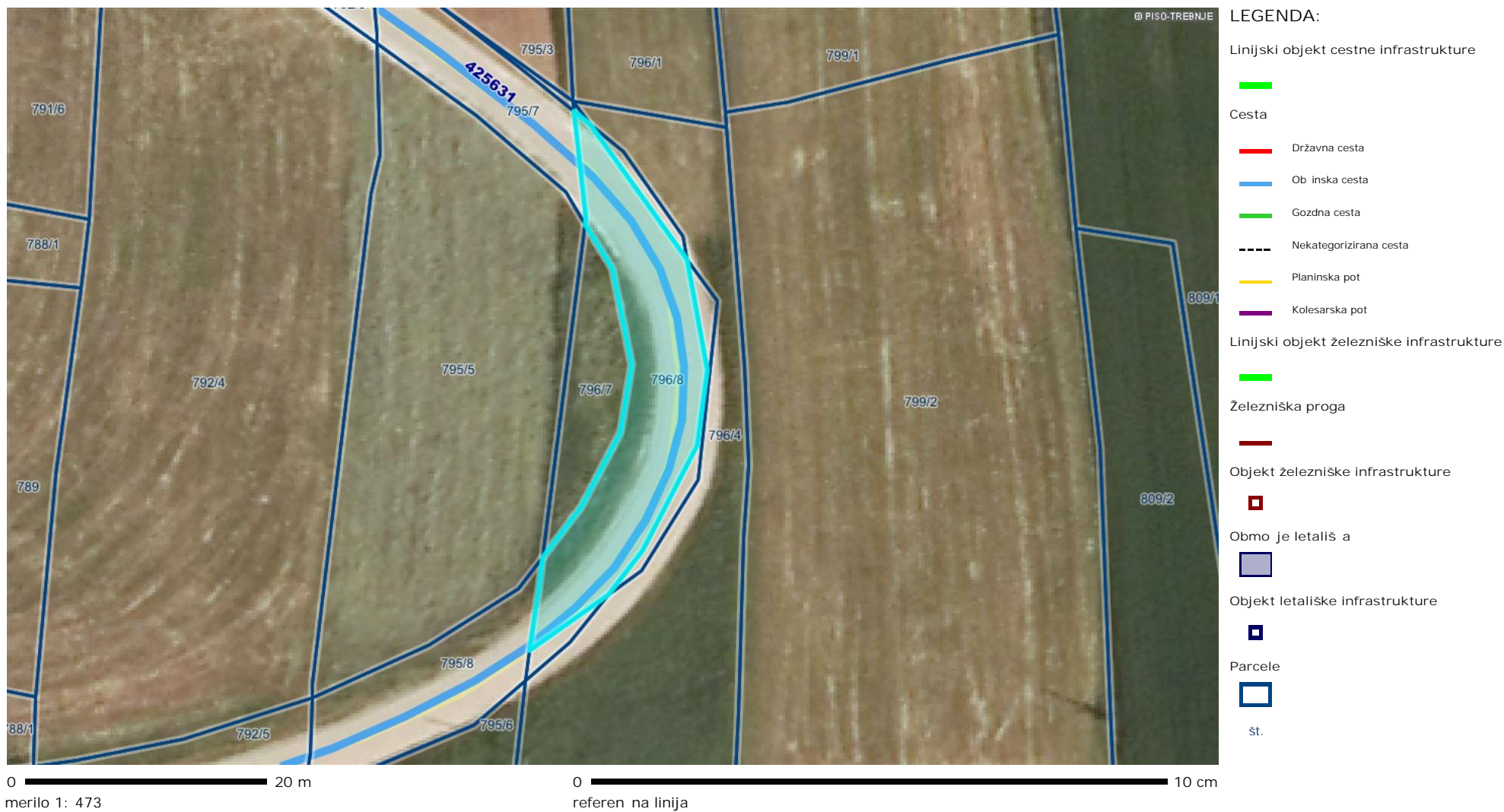
0 10 cm

merilo 1: 473

referenčna linija

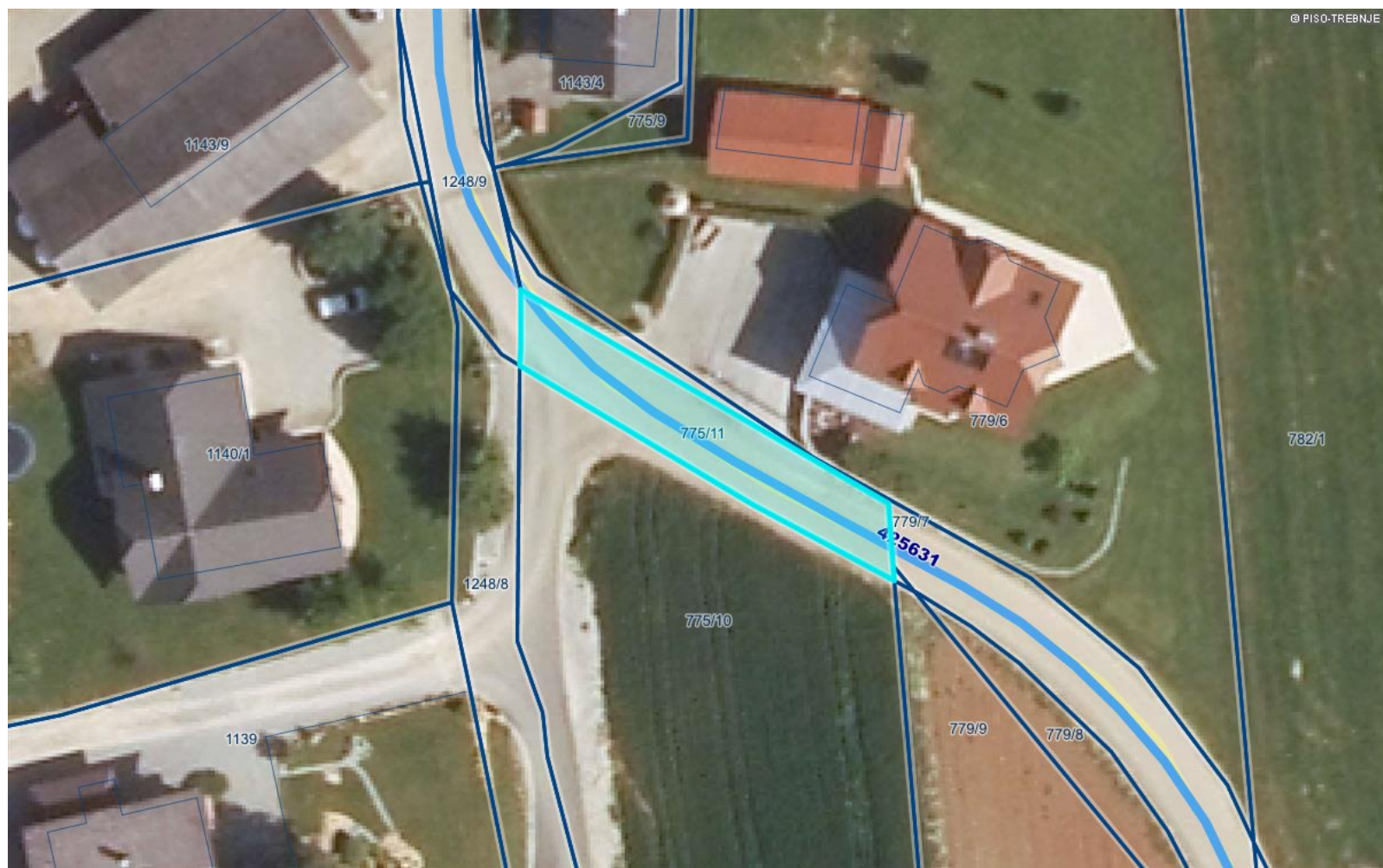
OZNAČENA PARCELA: katastrska občina: 1419-PONIKVE, parcela: 796/6

Gospodarska infrastruktura (GJI) > Promet



OZNAČENA PARCELA: katastrska občina: 1419-PONIKVE, parcela: 796/8

Gospodarska infrastruktura (GJI) > Promet



LEGENDA:

- Linijski objekt cestne infrastrukture
- Cesta
 - Državna cesta
 - Obinska cesta
 - Gozdna cesta
 - Nekategorizirana cesta
 - Planinska pot
 - Kolesarska pot
- Linijski objekt železniške infrastrukture
- Železniška proga
- Objekt železniške infrastrukture
- Območje letališča
- Objekt letališke infrastrukture
- Parcele
- St.

0 20 m
merilo 1: 473

0 10 cm
referen na linija

OZNA ENA PARCELA: katastrska ob ina: 1419-PONIKVE, parcela: 775/11

Gospodarska infrastruktura (GJI) > Promet



LEGENDA:

Linijski objekt cestne infrastrukture

Cesta

- Državna cesta
- Obinska cesta
- Gozdna cesta
- Nekategorizirana cesta
- Planinska pot
- Kolesarska pot

Linijski objekt železniške infrastrukture

Železniška proga

Objekt železniške infrastrukture

Območje letališča

Objekt letališke infrastrukture

Parcele

St.

0 20 m

merilo 1: 473

0 10 cm

referenčna linija

OZNAČENA PARCELA: katastrska občina: 1419-PONIKVE, parcela: 1145/2

Gospodarska infrastruktura (GJI) > Promet



LEGENDA:

Linijski objekt cestne infrastrukture

Cesta

- Državna cesta
- Obinska cesta
- Gozdna cesta
- Nekategorizirana cesta
- Planinska pot
- Kolesarska pot

Linijski objekt železniške infrastrukture

Železniška proga

Objekt železniške infrastrukture

Območje letališča

Objekt letališke infrastrukture

Parcele

St.

0 20 m

0 10 cm

merilo 1: 473

referen na linija

OZNAČENA PARCELA: katastrska občina: 1419-PONIKVE, parcela: 1146/6

Gospodarska infrastruktura (GJI) > Promet



LEGENDA:

- Linijski objekt cestne infrastrukture
- Cesta
 - Državna cesta
 - Obinska cesta
 - Gozdna cesta
 - Nekategorizirana cesta
 - Planinska pot
 - Kolesarska pot
- Linijski objekt železniške infrastrukture
- Železniška proga
- Objekt železniške infrastrukture
- Območje letališča
- Objekt letališke infrastrukture
- Parcele
- St.

0 20 m

0 10 cm

merilo 1: 473

referen na linija

OZNAČENA PARCELA: katastrska občina: 1419-PONIKVE, parcela: 1146/4

Gospodarska infrastruktura (GJI) > Promet



LEGENDA:

Linijski objekt cestne infrastrukture

Cesta

- Državna cesta
- Obinska cesta
- Gozdna cesta
- Nekategorizirana cesta
- Planinska pot
- Kolesarska pot

Linijski objekt železniške infrastrukture

Železniška proga

Objekt železniške infrastrukture

Območje letališča

Objekt letališke infrastrukture

Parcele

St.

0 20 m

merilo 1: 473

0 10 cm

referen na linija

OZNAČENA PARCELA: katastrska občina: 1419-PONIKVE, parcela: 378/28

Gospodarska infrastruktura (GJI) > Promet



LEGENDA:

- Linijski objekt cestne infrastrukture
- Cesta
 - Državna cesta
 - Obinska cesta
 - Gozdna cesta
 - Nekategorizirana cesta
 - Planinska pot
 - Kolesarska pot
- Linijski objekt železniške infrastrukture
- Železniška proga
- Objekt železniške infrastrukture
- Območje letališča
- Objekt letališke infrastrukture
- Parcele
- St.

0 100 m

0 10 cm

merilo 1: 1890

referen na linija

OZNA ENA PARCELA: katastrska ob ina: 1419-PONIKVE, parcela: 782/6

Gospodarska infrastruktura (GJI) > Promet



LEGENDA:

- Linijski objekt cestne infrastrukture
- Cesta
 - Državna cesta
 - Obinska cesta
 - Gozdna cesta
 - Nekategorizirana cesta
 - Planinska pot
 - Kolesarska pot
- Linijski objekt železniške infrastrukture
- Železniška proga
- Objekt železniške infrastrukture
- Območje letališča
- Objekt letališke infrastrukture
- Parcele
- St.

0 100 m
merilo 1: 1890

0 10 cm
referen na linija

OZNA ENA PARCELA: katastrska ob ina: 1419-PONIKVE, parcela: 785/10

Gospodarska infrastruktura (GJI) > Promet



LEGENDA:

Linijski objekt cestne infrastrukture

- Državna cesta
- Obinska cesta
- Gozdna cesta
- Nekategorizirana cesta
- Planinska pot
- Kolesarska pot

Linijski objekt železniške infrastrukture

- Železniška proga

Objekt železniške infrastrukture

- Območje letališča

Objekt letališke infrastrukture

- Parcele
- St.

0 20 m

merilo 1: 473

0 10 cm

referen na linija

OZNA ENA PARCELA: katastrska ob ina: 1419-PONIKVE, parcela: 785/6

Gospodarska infrastruktura (GJI) > Promet



LEGENDA:

Linijski objekt cestne infrastrukture

Cesta

- Državna cesta
- Obinska cesta
- Gozdna cesta
- - - Nekategorizirana cesta
- Planinska pot
- Kolesarska pot

Linijski objekt železniške infrastrukture

— Železniška proga

Objekt železniške infrastrukture

- Območje letališča

Objekt letališke infrastrukture

- Parcele
- St.

0 20 m

0 10 cm

merilo 1: 473

referen na linija

OZNA ENA PARCELA: katastrska obina: 1419-PONIKVE, parcela: 742/12

Gospodarska infrastruktura (GJI) > Promet



LEGENDA:

Linijski objekt cestne infrastrukture

- Cesta
- Državna cesta
- Obinska cesta
- Gozdna cesta
- Nekategorizirana cesta
- Planinska pot
- Kolesarska pot

Linijski objekt železniške infrastrukture

- Železniška proga

Objekt železniške infrastrukture

- Območje letališča

Objekt letališke infrastrukture

- Parcele
- St.

0 20 m

0 10 cm

merilo 1: 473

referen na linija

OZNAČENA PARCELA: katastrska občina: 1419-PONIKVE, parcela: 740/6

Gospodarska infrastruktura (GJI) > Promet



LEGENDA:

Linijski objekt cestne infrastrukture



Cesta

Državna cesta

Obinska cesta

Gozdna cesta

Nekategorizirana cesta

Planinska pot

Kolesarska pot

Linijski objekt železniške infrastrukture



Železniška proga



Objekt železniške infrastrukture



Območje letališča



Objekt letališke infrastrukture



Parcele



St.

0 20 m

0 10 cm

merilo 1: 473

referen na linija

OZNA ENA PARCELA: katastrska ob ina: 1419-PONIKVE, parcela: 740/7

Gospodarska infrastruktura (GJI) > Promet



LEGENDA:

Linijski objekt cestne infrastrukture

Cesta

- Državna cesta
- Obinska cesta
- Gozdna cesta
- - - Nekategorizirana cesta
- Planinska pot
- Kolesarska pot

Linijski objekt železniške infrastrukture

Železniška proga

-

Objekt železniške infrastrukture

-

Območje letališča

-

Objekt letališke infrastrukture

-

Parcele

- St.

0 20 m

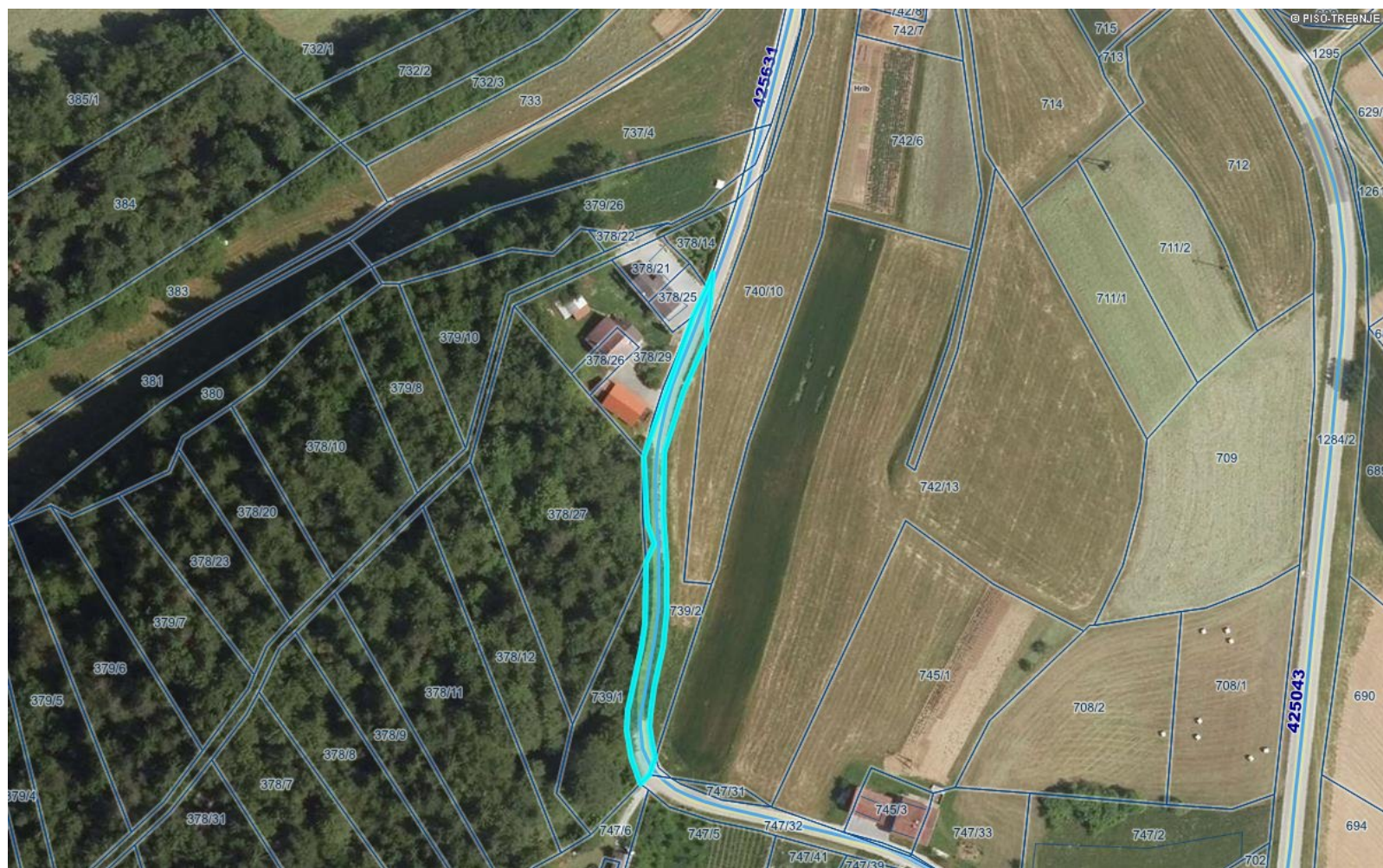
0 10 cm

merilo 1: 473

referen na linija

OZNAČENA PARCELA: katastrska občina: 1419-PONIKVE, parcela: 379/29

Gospodarska infrastruktura (GJI) > Promet



LEGENDA:

Linijski objekt cestne infrastrukture



Cesta

Državna cesta

Obinska cesta

Gozdna cesta

Nekategorizirana cesta

Planinska pot

Kolesarska pot

Linijski objekt železniške infrastrukture



Železniška proga



Objekt železniške infrastrukture



Območje letališča



Objekt letališke infrastrukture



Parcele



St.

0 100 m

0 10 cm

merilo 1: 1890

referen na linija

OZNA ENA PARCELA: katastrska ob ina: 1419-PONIKVE, parcela: 739/3

Gospodarska infrastruktura (GJI) > Promet



LEGENDA:

Linijski objekt cestne infrastrukture



Cesta

- Državna cesta
- Obinska cesta
- Gozdna cesta
- Nekategorizirana cesta
- Planinska pot
- Kolesarska pot

Linijski objekt železniške infrastrukture



Železniška proga



Objekt železniške infrastrukture



Območje letališča



Objekt letališke infrastrukture



Parcele



St.

0 20 m

merilo 1: 473

0 10 cm

referen na linija

OZNA ENA PARCELA: katastrska obina: 1419-PONIKVE, parcela: 740/11

Gospodarska infrastruktura (GJI) > Promet



LEGENDA:

Linijski objekt cestne infrastrukture

- Cesta
- Državna cesta
- Obinska cesta
- Gozdna cesta
- Nekategorizirana cesta
- Planinska pot
- Kolesarska pot

Linijski objekt železniške infrastrukture

- Železniška proga

Objekt železniške infrastrukture

- Območje letališča

Objekt letališke infrastrukture

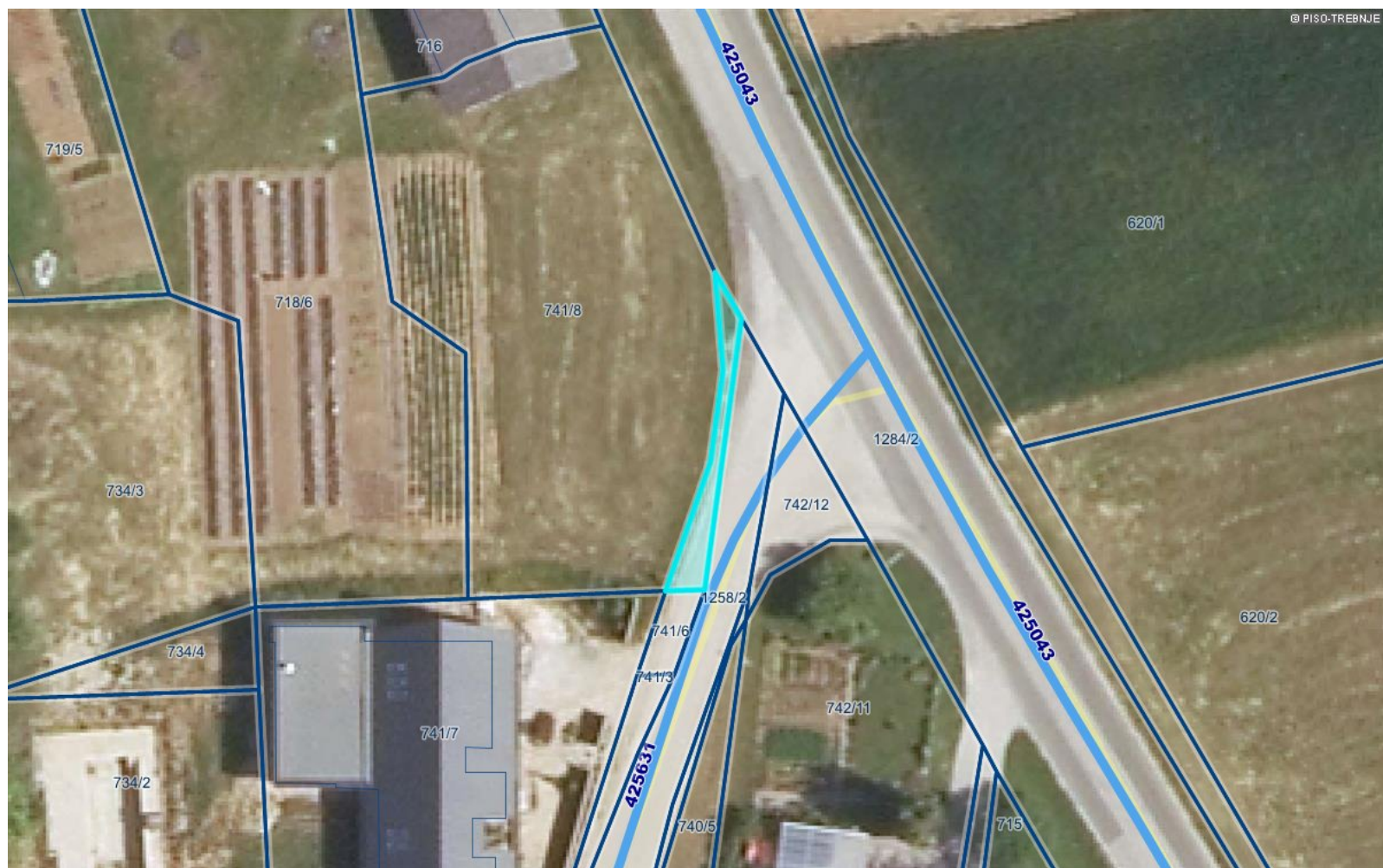
- Parcele
- St.

0 20 m
merilo 1: 473

0 10 cm
referen na linija

OZNAČENA PARCELA: katastrska občina: 1419-PONIKVE, parcela: 740/12

Gospodarska infrastruktura (GJI) > Promet



LEGENDA:

- Linijski objekt cestne infrastrukture
- Cesta
 - Državna cesta
 - Obinska cesta
 - Gozdna cesta
 - Nekategorizirana cesta
 - Planinska pot
 - Kolesarska pot
- Linijski objekt železniške infrastrukture
- Železniška proga
- Objekt železniške infrastrukture
- Območje letališča
- Objekt letališke infrastrukture
- Parcele
- St.

0 20 m
merilo 1: 473

0 10 cm
referen na linija

OZNA ENA PARCELA: katastrska ob ina: 1419-PONIKVE, parcela: 741/9

Gospodarska infrastruktura (GJI) > Promet



LEGENDA:

- Linijski objekt cestne infrastrukture
- Cesta
 - Državna cesta
 - Obinska cesta
 - Gozdna cesta
 - Nekategorizirana cesta
 - Planinska pot
 - Kolesarska pot
- Linijski objekt železniške infrastrukture
- Železniška proga
- Objekt železniške infrastrukture
- Območje letališča
- Objekt letališke infrastrukture
- Parcele
- St.

0 20 m
merilo 1: 473

0 10 cm
referenčna linija

OZNAČENA PARCELA: katastrska občina: 1419-PONIKVE, parcela: 791/4

Gospodarska infrastruktura (GJI) > Promet



LEGENDA:

Linijski objekt cestne infrastrukture



Cesta

-  Državna cesta
-  Obinska cesta
-  Gozdna cesta
-  Nekategorizirana cesta
-  Planinska pot
-  Kolesarska pot

Linijski objekt železniške infrastrukture



Železniška proga



Objekt železniške infrastrukture



Območje letališča



Objekt letališke infrastrukture



Parcele



St.

0 20 m

merilo 1: 473

0 10 cm

referenčna linija

OZNAČENA PARCELA: katastrska občina: 1419-PONIKVE, parcela: 378/30

Gospodarska infrastruktura (GJI) > Promet



LEGENDA:

Linijski objekt cestne infrastrukture

Cesta

- Državna cesta
- Obinska cesta
- Gozdna cesta
- Nekategorizirana cesta
- Planinska pot
- Kolesarska pot

Linijski objekt železniške infrastrukture

Železniška proga

Objekt železniške infrastrukture

Objekt letališke infrastrukture

Parcele

St.

0 20 m

0 10 cm

merilo 1: 473

referen na linija

OZNA ENA PARCELA: katastrska ob ina: 1419-PONIKVE, parcela: 378/36

Gospodarska infrastruktura (GJI) > Promet



LEGENDA:

- Linijski objekt cestne infrastrukture
- Cesta
 - Državna cesta
 - Obinska cesta
 - Gozdna cesta
 - Nekategorizirana cesta
 - Planinska pot
 - Kolesarska pot
- Linijski objekt železniške infrastrukture
- Železniška proga
- Objekt železniške infrastrukture
- Območje letališča
- Objekt letališke infrastrukture
- Parcele
- St.

0 20 m
merilo 1: 473

0 10 cm
referen na linija

OZNAČENA PARCELA: katastrska občina: 1419-PONIKVE, parcela: 747/44

Gospodarska infrastruktura (GJI) > Promet



LEGENDA:

- Linijski objekt cestne infrastrukture
- Cesta
 - Državna cesta
 - Obinska cesta
 - Gozdna cesta
 - Nekategorizirana cesta
 - Planinska pot
 - Kolesarska pot
- Linijski objekt železniške infrastrukture
- Železniška proga
- Objekt železniške infrastrukture
- Območje letališča
- Objekt letališke infrastrukture
- Parcele
- St.

0 20 m
merilo 1: 473

0 10 cm
referen na linija

OZNA ENA PARCELA: katastrska obina: 1419-PONIKVE, parcela: 747/42