



OBČINSKEMU SVETU
OBČINE RUŠE

1. NAZIV GRADIVA ZA OBRAVNAVO NA OBČINSKEM SVETU:
Odlok o kategorizaciji občinskih cest in kolesarskih poti v Občini Ruše
2. PREDLAGATELJ GRADIVA:
Urška Repolusk, županja
3. PRIPRAVLJALEC GRADIVA:
Realis, d.o.o., Ljubljanska cesta 33, Trzin
4. VSEBINA GRADIVA:
 - Obrazložitev
 - Predlog odloka o kategorizaciji občinskih cest in kolesarskih poti v Občini Ruše z elaboratom
5. POROČEVALEC NA SEJI OBČINSKEGA SVETA:
Predstavniki podjetja Realis, d.o.o.
6. PREDLOG SKLEPA:
Občinski svet Občine Ruše sprejme Odlok o kategorizaciji občinskih cest in kolesarskih poti v Občini Ruše.
7. POSTOPEK IN NAČIN SPREJEMA:
 - dvofazni postopek
 - navadna večina opredeljenih glasov navzočih članov občinskega sveta

Številka: 360 – 0011/2021

Datum: 10. 12. 2021

Urška Repolusk
ŽUPANJA



Pravna podlaga

- Zakon o cestah (ZCes-1); Uradni list RS, št. 109/10, 48/12, 36/14 – odl. US, 46/15, 10/18 in 123/21 – ZPrCP-F,
- Uredba o merilih za kategorizacijo javnih cest; Uradni list RS, št. 49/97, 113/09 in 109/10 – ZCes-1,
- Pravilnik o načinu označevanja javnih cest in o evidencah o javnih cestah in objektih na njih; Uradni list RS, št. 49/97, 2/04 in 109/10 – ZCes-1,
- Navodilo občinam za pripravo dopolnitev ali spremembo odloka o kategorizaciji občinskih javnih cest (NA 0039/R2).
- Statut Občine Ruše; Uradno glasilo slovenskih občin, št. 23/18,
- Odlok o kategorizaciji občinskih cest in kolesarskih poti v Občini Ruše; Medobčinski uradni vestnik Štajerske in Koroške regije, št. 21/01 in 6/10.

Namen, cilji sprejema

Prva obravnava predlaganega odloka je bila obravnavana na 18. redni seji Občinskega sveta Občine Ruše, v novembru 2021. V vmesnem času je bila opravljena javna razgrnitev predloga odloka, na katerega pa nismo prejeli pripomb ali predlogov za spremembe.

Poteki cest v prostoru so podani na spletni povezavi:

<https://www.geoprostor.net/piso/ewmap.asp?obcina=RUSE>.¹

Finančne posledice

Sprejetje predlaganega odloka nima neposrednih finančnih posledic za občinski proračun.

Predlog sklepa

Občinski svet Občine Ruše sprejme Odlok o kategorizaciji občinskih cest v Občini Ruše.

¹ Med »Tematskimi sklopi« izberete »Gospodarska infrastruktura (GJI) – »Promet«.

Predlog ODLOKA

Na podlagi določil Zakona o cestah (Uradni list RS, št. 109/10, 48/12, 36/14 - odl. US in 46/15) in 15. člena Statuta Občine Ruše (Uradno glasilo slovenskih občin, št. 23/18) je občinski svet Občine Ruše na __. redni seji dne __. __. 2021 sprejel

ODLOK o kategorizaciji občinskih cest in kolesarskih poti v Občini Ruše

1. člen

Ta odlok določa občinske ceste po njihovih kategorijah in namenu uporabe glede na vrsto cestnega prometa, ki ga prevzemajo.

2. člen

Občinske ceste se kategorizirajo na lokalne ceste (s skrajšano oznako LC) in javne poti (s skrajšano oznako JP).

Lokalne ceste v naseljih z uvedenim uličnim sistemom se razvrstijo v naslednje podkategorije:

- zbirne krajevne ceste (s skrajšano oznako LZ) v naselju Ruše,
- krajevne ceste (s skrajšano oznako LK) v naseljih Ruše in Bistrica ob Dravi.

3. člen

Lokalne ceste so:

- ceste med naselji v Občini Ruše ter ceste med naselji v Občini Ruše in naselji v sosednjih občinah,
- ceste v naseljih z uvedenim uličnim sistemom, razvrščene v podkategorije.

4. člen

Lokalne ceste (LC) med naselji v Občini Ruše ter med naselji v Občini Ruše in naselji v sosednjih občinah so:

Zap. št.	Cesta	Odsek	Začetek odseka	Potek	Konec odseka	Dolžina [m]	Namen uporabe	Preostala dolžina v sosednji občini [m]
1.	360010	360011	C R3 705	Ruše - Glažuta - Mariborska koča	C RT 929	11.832	V	1.690 Hoče-Slivnica
2.	360020	360021	C R3 705	Ruše - Smolnik - Šumik	C 362010	12.946	V	-
3.	362010	362011	C R3 705	Činžat - Fišer žaga - Koča na Šumiku	C 360020	5.678	V	7.471 Lovrenc na Pohorju

V...vsa vozila

SKUPAJ 30.456 m

5. člen

Lokalne ceste v naseljih z uvedenim uličnim sistemom, razvrščene v podkategorije, so: zbirne krajevne ceste (LZ):

Zap. št.	Cesta	Odsek	Začetek odseka	Potek	Konec odseka	Dolžina [m]	Namen uporabe	Preostala dolžina v sosednji občini [m]
1.	360410	360411	C R3 705	Kolodvorska ul. (del) + Selniška cesta	C R2 435	647	V	-
2.	360420	360421	C 360410	Toledova ul. + ul. Pri kolodvoru	C R3 705	900	V	-

V...vsa vozila	SKUPAJ	1.547	m	
----------------	---------------	--------------	----------	--

krajevne ceste (LK):

Zap. št.	Cesta	Odsek	Začetek odseka	Potek	Konec odseka	Dolžina [m]	Namen uporabe	Preostala dolžina v sosednji občini [m]
1.	360610	360611	C R2 435	Ul. 27. decembra - Termoplast - Industrijska ul.	C R2 435	858	V	-
2.	360620	360621	C 360630	Vorohova ul. (del) + ul. Ob ribniku (del)	C R2 435	341	V	-
3.	360630	360631	C R2 435	Ulica Ob Mlinščici	C 860210	773	V	-
4.	360640	360641	C 360610	Ulica Klanec	C 360650	223	V	-
5.	360650	360651	C R2 435	Dravska ul. (del) + Sončna ul.	Z HŠ 38	565	V	-
6.	360660	360661	C R2 435	Jugova ulica	C 861040	491	V	-
7.	360670	360671	C 360010	Cvetlična ul. + Vinska pot + Bezenska pot (del) + Škerbotova ul.	C R2 435	2.469	V	-
8.	360680	360681	C R2 435	Ul. Ruške čete	C 360690	344	V	-
9.	360690	360691	C R3 705	Ul. Mali Beograd	Z HŠ 18	227	V	-
10.	360700	360701	C 360410	Kidričeva ul.	C 861260	266	V	-
11.	360710	360711	C R3 705	Gimnazijska ul.	C 360680	191	V	-
12.	360720	360721	C R3 705	Knifičeva ul. - Glazerjeva ul. (del)	C R3 705	1.039	V	-

V...vsa vozila

SKUPAJ 7.787 m

6. člen

Javne poti (JP) v Občini Ruše so:

Zap. št.	Cesta	Odsek	Začetek odseka	Potek	Konec odseka	Dolžina [m]	Namen uporabe	Preostala dolžina v sosednji občini [m]
1.	860010	860011	C R2 435	Ul. Ob gozdu	Z HŠ 13	124	V	-
2.	860020	860021	C 360650	Pot k Majalu	Z HŠ 36	333	V	-
3.	860030	860031	C R2 435	Ajdova ul.	Z HŠ 6	67	V	-
4.	860040	860041	C 360650	Ulica v Dobravo	Z HŠ 36	545	V	-
5.	860050	860051	C 360650	Dravska ulica (del)	Z HŠ 56	424	V	-

6.	860060	860061	C 360650	Sončna ul. - Ciringer	Z HŠ 27B	82	V	-
7.	860070	860071	C R2 435	Ulica Novo naselje	Z HŠ 31	450	V	-
8.	860080	860081	C R2 435	Mirna ulica	Z HŠ 7	99	V	-
9.	860090	860091	C 360620	Ulica Ob ribniku (del)	Z HŠ 14	185	V	-
10.	860100	860101	C 360620	Vorohova ulica (del)	Z HŠ 46	207	V	-
11.	860110	860111	C 860110	Kurirska pot I	Z HŠ 17	97	V	-
12.	860110	860112	C 360630	Kurirska pot II	Z HŠ 21	156	V	-
13.	860120	860121	C R2 435	R2 435 - odcep INOTEH d.o.o.	Z HŠ 7	189	V	-
14.	860120	860122	O 860121	Na Travniku	Z HŠ 17	81	V	-
15.	860120	860123	O 860121	Vzhodna ulica	Z HŠ 18	82	V	-
16.	860130	860131	C 360630	Pod hribom	Z HŠ 41	486	V	-
17.	860140	860141	C 860130	Pod vinogradi	Z HŠ 41	551	V	-
18.	860150	860151	C R2 435	Osojna ulica	Z HŠ 7	97	V	-
19.	860160	860161	C 860210	Cesta v Log	Z HŠ 29	138	V	-
20.	860170	860171	C 860210	Log 2 (Žižek)	Z HŠ 38B	172	V	-
21.	860180	860181	C 860170	Log 3 (Jarc)	Z HŠ 50	72	V	-
22.	860190	860191	C 860210	Log 4 (Petrovič)	Z HŠ 76	261	V	-
23.	860200	860201	C 360610	Tobi - Onič	Z HŠ 60	471	V	-
24.	860210	860211	C R2 435	Bistrica - Log - Pečke	Z HŠ 205	5.192	V	-
25.	860220	860221	C 360630	Kožuh - Križ - Kozar	Z HŠ 220	1.416	V	-
26.	860230	860231	C 860220	Križ - Mašat	Z HŠ 47	569	V	-
27.	860240	860241	C 860210	Odcep Log 64	Z HŠ 64	99	V	-
28.	860250	860251	C 860210	Pot h Krainerju	Z HŠ 132	413	V	-

29.	860260	860261	C 860210	Dekleva - Robnik	Z HŠ 160	591	V	-
30.	860260	860262	O 860261	Dekleva - Robnik (odcep Mikl)	Z HŠ 143	262	V	-
31.	860270	860271	C 860220	Kožuh - Mirnik	Z HŠ 250	111	V	-
32.	860280	860281	C 860210	Sep - Oprešnik	Z HŠ 100	131	V	-
33.	860290	860291	C 360650	Sončna ul. - odcep Artič	Z HŠ 19	66	V	-
34.	860300	860301	C 860210	Log - odcep Breza	Z HŠ 198	318	V	-
35.	860310	860311	C 860210	Log - odcep Reisman	Z HŠ 18	50	V	-
36.	860320	860321	C 860210	Log - odcep vila	Z HŠ 95	60	V	-
37.	860330	860331	C 860220	Odcep Log 244	Z HŠ 244	237	V	-
38.	860340	860341	C 860540	Odcep Vranjekova	Z HŠ 19A	70	V	-
39.	860350	860351	C 860800	Lobniška ulica	C 860700	148	V	-
40.	860360	860361	C R2 435	Odcep Bezena 16C	Z HŠ 16C	87	V	-
41.	860370	860371	C R2 435	Hmeljarska ulica	C R2 435	264	V	-
42.	860380	860381	C 860210	Odcep Cesta v Log 74	Z HŠ 74	758	V	-
43.	860390	860391	C 360670	Odcep Vinska pot 47	Z HŠ 47	128	V	-
44.	860400	860401	C 360670	Odcep Vinska pot 109	Z HŠ 109	116	V	-
45.	860410	860411	C 860630	Odcep Glazerjeva 1	Z HŠ 1	145	V	-
46.	860520	860521	C R3 705	Segulinova ulica	C 360720	214	V	-
47.	860530	860531	C 860520	Ul. Ob gozdu	Z HŠ 19	195	V	-
48.	860540	860541	C 360720	Vranjekova ulica + Pod goroj	Z HŠ 70	291	V	-
49.	860550	860551	C 360420	Jezernikova ulica	Z HŠ 20	219	V	-
50.	860560	860561	C 360420	Minarikova ulica I	Z HŠ 7	71	V	-
51.	860560	860562	C 360420	Minarikova ulica II	Z HŠ 20	61	V	-

52.	860570	860571	C 360420	Odcep od Toledove	Z HŠ 50	70	V	-
53.	860580	860581	C R3 705	Matavškova ulica I	Z HŠ 44	383	V	-
54.	860590	860591	O 860581	Matavškova ulica II	Z HŠ 26	168	V	-
55.	860610	860611	C 360720	Ulica OF	Z HŠ 17	186	V	-
56.	860620	860621	C 360720	Ulica OF - Glazerjeva ulica (povezava)	C 860610	63	V	-
57.	860630	860631	C 360720	Glazerjeva ul. (del) + stara cesta na Glažuto	C 360020	1.002	V	-
58.	860640	860641	C 860630	Muc - Uršank	Z HŠ 51	1.280	V	-
59.	860650	860651	C R3 705	Kovaška ulica	Z HŠ 3	135	V	-
60.	860660	860661	C R3 705	Falska cesta	C R3 705	126	V	-
61.	860670	860671	C 860700	Trpinova ulica	Z HŠ 28	350	V	-
62.	860680	860681	C 860670	Gozdarska ulica	Z HŠ 11	147	V	-
63.	860690	860691	C 860700	Gasilska ulica	Z HŠ 10	165	V	-
64.	860700	860701	C 860660	Špengova ulica	Z gozd	811	V	-
65.	860710	860711	C 860660	Odcep GD Smolnik	Z HŠ 7	71	V	-
66.	860720	860721	C 860630	Odcep Marko	Z HŠ 62	251	V	-
67.	860730	860731	C 860720	Odcep Smolnik 58	Z HŠ 58	435	V	-
68.	860740	860741	C 360020	Odcep Vidmar	Z HŠ 63A	305	V	-
69.	860750	860751	C 360020	Odcep Vršič	Z HŠ 64	771	V	-
70.	860760	860761	C 360020	Gradišče	Z HŠ 1A	545	V	-
71.	860760	860762	O 860761	Gradišče - odcep Bezjak	Z HŠ 7D	183	V	-
72.	860770	860771	C R3 705	Odcep Črešnar	C R3 705	192	V	-
73.	860780	860781	C R3 705	Odcep Gornik	Z HŠ 13	126	V	-
74.	860790	860791	C R3 705	Odcep pri Smolnik 16A	Z HŠ 16A	79	V	-

75.	860800	860801	C 860700	Ul. Pri viaduktu + Na livadi	C 860700	353	V	-
76.	860810	860811	C R3 705	Grad - elektrarna Fala	Z elekt.	1.776	V	-
77.	860830	860831	C 860810	Odcep ŽP Fala	Z HŠ 25	130	V	-
78.	860840	860841	C R3 705	Odcep Bife Falski dvorec	Z HŠ 18	132	V	-
79.	860850	860851	C R3 705	Odcep Vitrih	Z HŠ 10	131	V	-
80.	860860	860861	C 860800	Vivatova ulica	C 860800	299	V	-
81.	860870	860871	C 860670	Povezava Falska c. - ul. Pri Viaduktu	C 860800	167	V	-
82.	861010	861011	C R2 435	Industrijska - bloki	C R2 435	199	V	-
83.	861020	861021	C 360670	Bezenska pot (vzhod) I	C 861490	504	V	-
84.	861020	861022	O 861491	Bezenska pot (vzhod) II	O 861631	625	V	-
85.	861030	861031	C 861060	Bezenska pot (zahod)	C 360670	432	V	-
86.	861040	861041	C R2 435	Tovarniška cesta (del)	C 861600	1.539	V	-
87.	861050	861051	C R2 435	Industrijska ulica	Z HŠ 15	144	V	-
88.	861060	861061	C R3 705	Kurirska pot 5A	Z HŠ 5A	298	V	-
89.	861080	861081	C 360010	Pod goroj	Z vodnj.	436	V	-
90.	861100	861101	C 360680	Vertnikova ulica	Z HŠ 5	99	V	-
91.	861100	861111	C 360680	Knupleževa ul. I	Z HŠ 4	65	V	-
92.	861120	861121	C 360680	Jamnikova ulica	C 861130	100	V	-
93.	861130	861131	C 861120	Knupleževa ul. II	Z HŠ 10	94	V	-
94.	861140	861141	C 360680	Ulica Črnkovih	Z HŠ 1	50	V	-
95.	861150	861151	C 360410	Cesta mimo OŠ	Z igriš.	113	V	-
96.	861160	861161	C 360410	Kolodvorska ulica (del)	C 360420	215	V	-
97.	861170	861171	C R3 705	Cesta mimo UE Ruše	C 360410	90	V	-

98.	861180	861181	C R3 705	Drevoredna ulica	Z HŠ 25	249	V	-
99.	861190	861191	C R3 705	Lesjakova ulica	Z OŠ	73	V	-
100.	861200	861201	C 360410	Šarhova pot - vrtec	Z vrtec	78	V	-
101.	861200	861202	O 861201	Šarhova pot	Z želez.	399	K	-
102.	861210	861211	C 360410	Ulica Pohorskega bataljona	C 861220	164	V	-
103.	861220	861221	C 360700	Dolinškova ulica	C 861200	94	V	-
104.	861240	861241	C 360410	Košeninova ulica	C 861220	125	V	-
105.	861250	861251	C 861220	Sornikova ulica	Z HŠ 9	51	V	-
106.	861260	861261	C 861200	Aškerčeva ulica	C 861290	254	V	-
107.	861270	861271	C 861280	Vodovnikova ulica	Z HŠ 7	60	V	-
108.	861280	861281	C 861200	Koroška ulica	C 861290	241	V	-
109.	861290	861291	C 861280	Ulica Norberta Vebra	C 861320	159	V	-
110.	861300	861301	C 861280	Stubiška ulica	C 861260	139	V	-
111.	861310	861311	C 861260	Ilirska ulica	C 861320	70	V	-
112.	861320	861321	C 360410	Ob nasipu	Z HŠ 42	317	V	-
113.	861330	861331	C 861160	Sernčeva ulica	Z HŠ 9	118	V	-
114.	861340	861341	C 861160	Grizoldova ulica (Vovšek)	Z HŠ 14	147	V	-
115.	861360	861361	C 360420	Pri kolodvoru	Z HŠ 4	103	V	-
116.	861370	861371	C 360420	Binderjeva ulica	Z HŠ 3	52	V	-
117.	861380	861381	C 861390	Šušmeljeva ulica	Z HŠ 7	46	V	-
118.	861390	861391	C 360420	Ulica Silve Breznik	C 861380	93	V	-
119.	861390	861392	O 861391	Grizoldova ulica (Rajh)	Z HŠ 25	98	V	-
120.	861400	861401	C 360420	Golobova ulica	Z HŠ 6	59	V	-

121.	861410	861411	C R2 435	R2 435 - odcep Pepelnik	Z HŠ 26B	72	V	-
122.	861420	861421	C 861430	Stadionska ulica	Z HŠ 15	124	V	-
123.	861430	861431	C 861440	Vrtna ulica	C R2 435	404	V	-
124.	861440	861441	C R2 435	Šolska ulica	Z HŠ 20	224	V	-
125.	861450	861451	C R2 435	Ulica Ob Dravi (k ribiški družini)	Z RD	400	V	-
126.	861460	861461	C 861450	Kopališka ulica	Z HŠ 5	242	V	-
127.	861470	861471	C 861610	Bezena - Šulc, Zadavec	Z HŠ 70	831	V	-
128.	861480	861481	C 861020	Bezena - Kreči	Z HŠ 30	815	V	-
129.	861490	861491	C R2 435	Ob Berstelškovem potoku	Z HŠ 26	553	V	-
130.	861500	861501	C 861430	Vrtna ulica - odcep Potrč	Z HŠ 26B	109	V	-
131.	861510	861511	C 360010	Areška cesta - Dobnikov križ	Z HŠ 34	1.759	V	-
132.	861520	861521	C 861510	Dobnikov križ - Martnica	Z HŠ 10A	312	V	-
133.	861530	861531	C 360010	Martnica - Repas	Z HŠ 11	356	V	-
134.	861540	861541	C 861510	Lobnica - Repas	Z HŠ 33	584	V	-
135.	861550	861551	C 360010	Zrnc hruška - Kovše	Z HŠ 51	538	V	-
136.	861560	861561	C 360010	Čander - Mih - Lovska koča	Z koča	524	V	-
137.	861570	861571	C R2 435	UrN Bezena	C R2 435	175	V	-
138.	861570	861572	C 861570	UrN Bezena (odcep Skudnik)	Z HŠ 95	61	V	-
139.	861570	861573	C 861570	UrN Bezena (odcep Roj)	C 861574	176	V	-
140.	861570	861574	C 861570	UrN Bezena (odcep III)	Z HŠ 107	67	V	-
141.	861580	861581	C R2 435	Bezena (Šarh - Škerget)	Z HŠ 39	182	V	-
142.	861590	861591	C R2 435	Bezena (odcep Šraj)	C 861600	232	V	-
143.	861600	861601	C R2 435	Bezena (trafo postaja)	Z posta.	672	V	-

144.	861610	861611	C R2 435	Bezena (odcep Bračko)	C 861470	227	V	-
145.	861620	861621	C 861610	Bezena (odcep Pečnik)	Z HŠ 40	117	V	-
146.	861630	861631	C 861610	Bezena 77	C 861020	214	V	-
147.	861640	861641	C R2 435	Bezena 7E	Z HŠ 7E	147	V	-
148.	861650	861651	C 861600	Bezena (sušilnica)	Z HŠ 52	105	V	-
149.	861660	861661	C 861040	Odcep Bezena 69A	Z HŠ 69A	351	V	-
150.	861670	861671	C 861630	Bezena - Turkovo	Z HŠ 78	73	V	-
151.	861680	861681	C 360020	Odcep Koča Šumik - Bajgot	Z Bajgot	431	V	-

V...vsa vozila
K...kolesa

SKUPAJ 47.752 m

7. člen

H kategorizaciji občinskih cest, določenih s tem odlokom, je bilo v skladu z določbo 18. člena Uredbe o merilih za kategorizacijo javnih cest (Uradni list RS, št. 49/97, 113/09 in 109/10 - ZCes-1) pridobljeno soglasje Direkcije Republike Slovenije za infrastrukturo št. XXXXX-X/XXXX-XX(XXX) z dne DD. MM. YYYY.

8. člen

Z uveljavitvijo tega odloka preneha veljati Odlok o kategorizaciji občinskih cest in kolesarskih poti v Občini Ruše (MUV, št. 21/01 in 6/10).

9. člen

Ta odlok začne veljati petnajsti dan po objavi v Uradnem glasilu slovenskih občin.

Številka: _____

Ruše, dne __. __. 2021

Županja
Občine Ruše
Urška Repolusk l.r.

PREDLOG ODLOKA O KATEGORIZACIJI OBČINSKIH CEST IN KOLESARSKIH POTI V OBČINI RUŠE

NAROČNIK
Občina Ruše
Trg vstaje 11
2342 Ruše

IZVAJALEC
REALIS, d.o.o.
Ljubljanska cesta 33
1236 Trzin

JULIJ, 2021

KAZALO

1. OSNOVNI PODATKI	3
1.1. NAROČNIK.....	3
1.2. IZVAJALEC	3
2. PODLAGE ZA KATEGORIZACIJO OBČINSKIH CEST	4
2.1. PREDPISI.....	4
2.2. VELJAVNI OBČINSKI AKTI	4
3. NOVE KATEGORIZACIJE CEST	5
4. SPREMEMBE IN DOPOLNITVE OBSTOJEČE KATEGORIZACIJE CEST	11
4.1. USKLADITEV DOLŽIN KAT. CEST Z GRAFIČNIMI DOLŽINAMI NJENIH OSI	20
4.2. PODALJŠANJE KATEGORIZACIJE CEST	23
4.3. KRAJŠANJE KATEGORIZACIJE CEST.....	26
5. SPREMEMBA DOLŽIN KATEGORIZIRANIH OBČINSKIH CEST	29

1. OSNOVNI PODATKI

1.1. NAROČNIK

Ime	Občina Ruše
Naslov	Trg vstaje 11, 2342 Ruše
Matična številka	5883571
Županja	Urška Repolusk
Odgovorna oseba za izvedbo projekta	Anton Gmeiner
Elektronska pošta	anton.gmeiner@ruse.si
Telefon	(02) 671 93 30
Davčna številka	SI 81314485

1.2. IZVAJALEC

Ime	REALIS informacijske tehnologije, d.o.o.
Naslov	Ljubljanska cesta 33, 1236 Trzin
Matična številka	1304020
Direktor	Aleš Marinšek
Odgovorna oseba za izvedbo projekta	Blaž Kralj, mag. geog.
Elektronska pošta	blaz.kralj@realis.si
Telefon	(041) 901 580
Davčna številka	SI 32400306

2. PODLAGE ZA KATEGORIZACIJO OBČINSKIH CEST

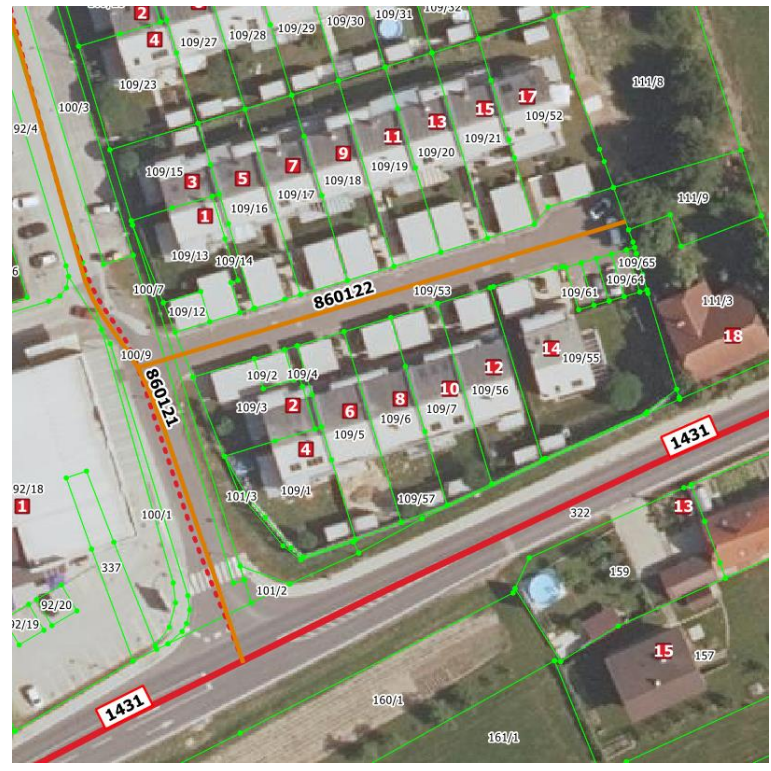
2.1. PREDPISI


- Zakon o cestah (ZCes-1); Uradni list RS, št. 109/10, 48/12, 36/14 – odl. US, 46/15 in 10/18,
- Uredba o merilih za kategorizacijo javnih cest; Uradni list RS, št. 49/97 in 113/09,
- Pravilnik o načinu označevanja javnih cest in o evidencah o javnih cestah in objektih na njih; Uradni list RS, št. 49/97 in 2/04,
- Navodilo občinam za pripravo dopolnitev ali spremembo odloka o kategorizaciji občinskih javnih cest (NA 0039/R2).

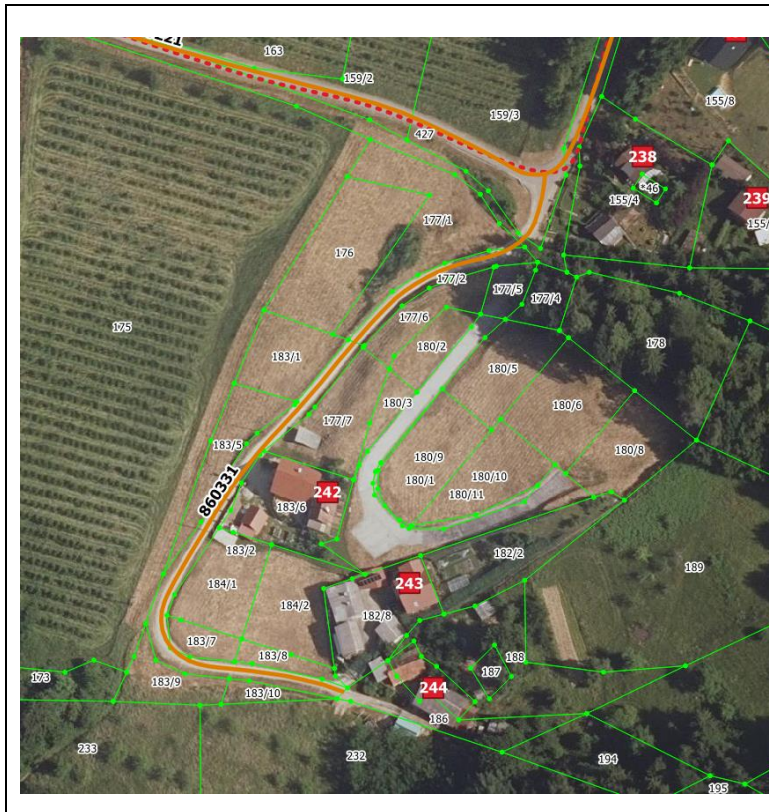
2.2. VELJAVNI OBČINSKI AKTI

- Statut Občine Ruše; Uradno glasilo slovenskih občin, št. 23/18,
- Odlok o kategorizaciji občinskih cest in kolesarskih poti v Občini Ruše; Medobčinski uradni vestnik Štajerske in Koroške regije, št. 21/01 in 6/10.

3. NOVE KATEGORIZACIJE CEST

	<p>JP 860122</p> <p>Kategorizira se nova javna pot po parceli 109/53, k.o. 663-Bistrica pri Limbušu.</p> <p>Nova dolžina odseka: 81 m</p>
--	---

	<p>JP 860123</p> <p>Kategorizira se nova javna pot po parceli 109/49, k.o. 663-Bistrica pri Limbušu.</p> <p>Nova dolžina odseka: 82 m</p>
---	---



JP 860331

Kategorizira se nova javna pot po parcelah 177/2 in 183/2, obe k.o. 2711-Spodnji Vrhov dol.

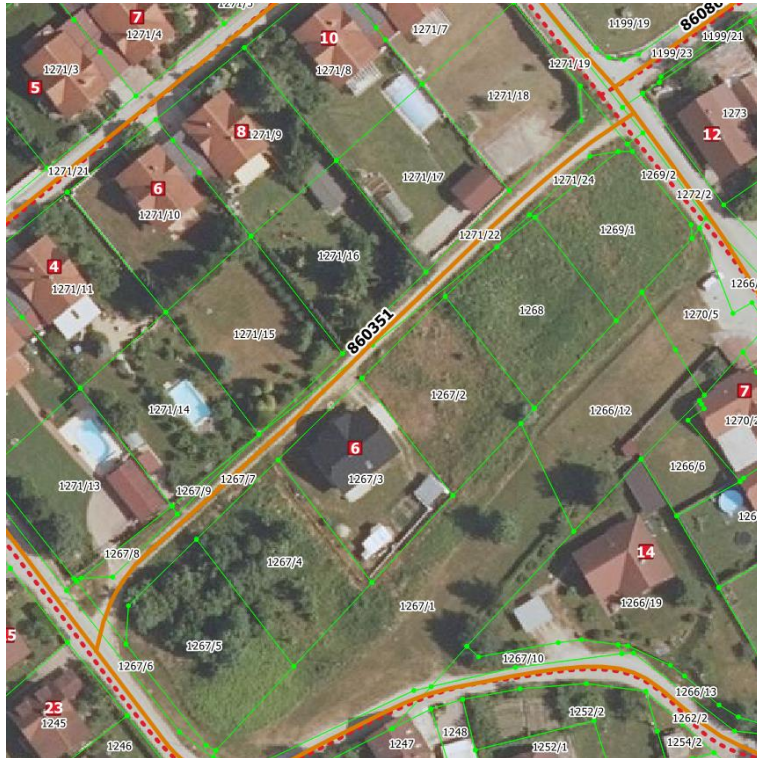
Nova dolžina odseka: **237 m**



JP 860341

Kategorizira se nova javna pot od JP 860541 do objekta Knifičeva ulica 19A.

Nova dolžina odseka: **70 m**



JP 860351

Kategorizira se nova javna pot med JP 860801 in JP 860701 po parcelah 1267/7 in 1271/22, obe k.o. 665-Ruše.

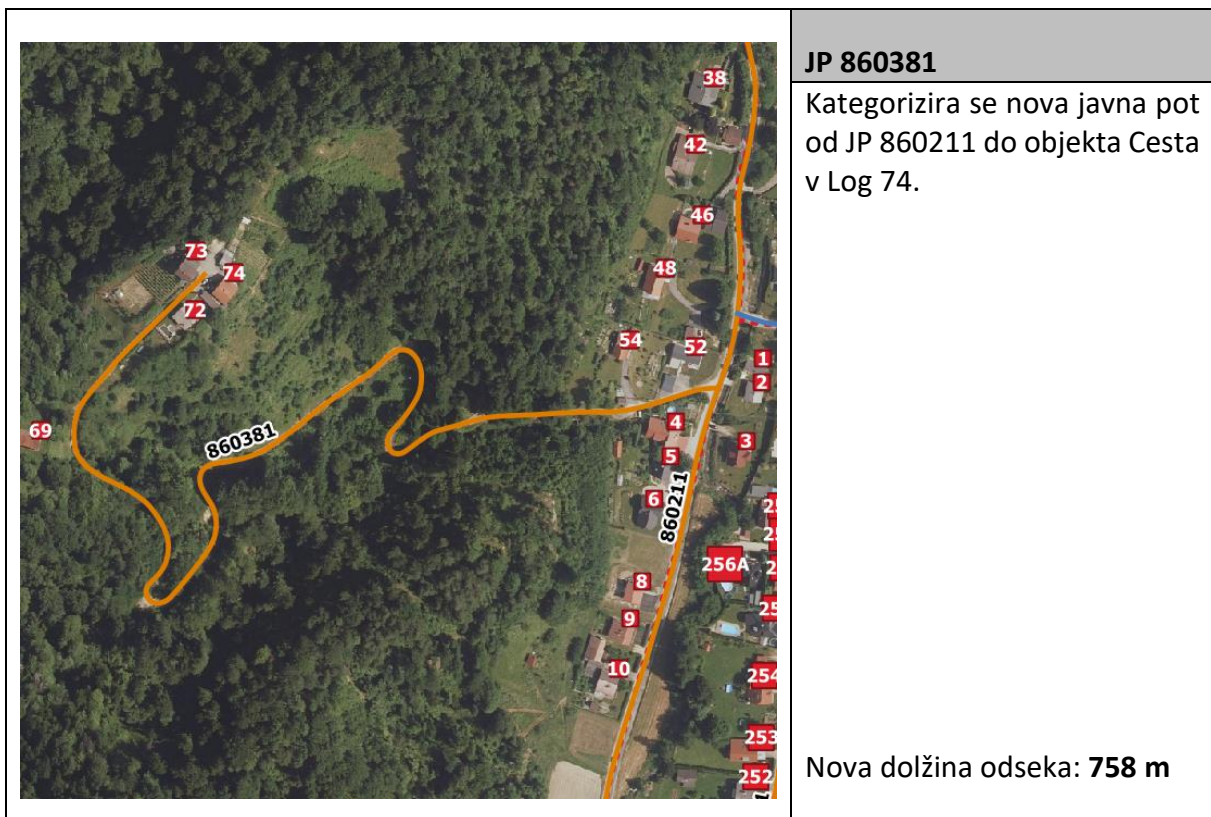
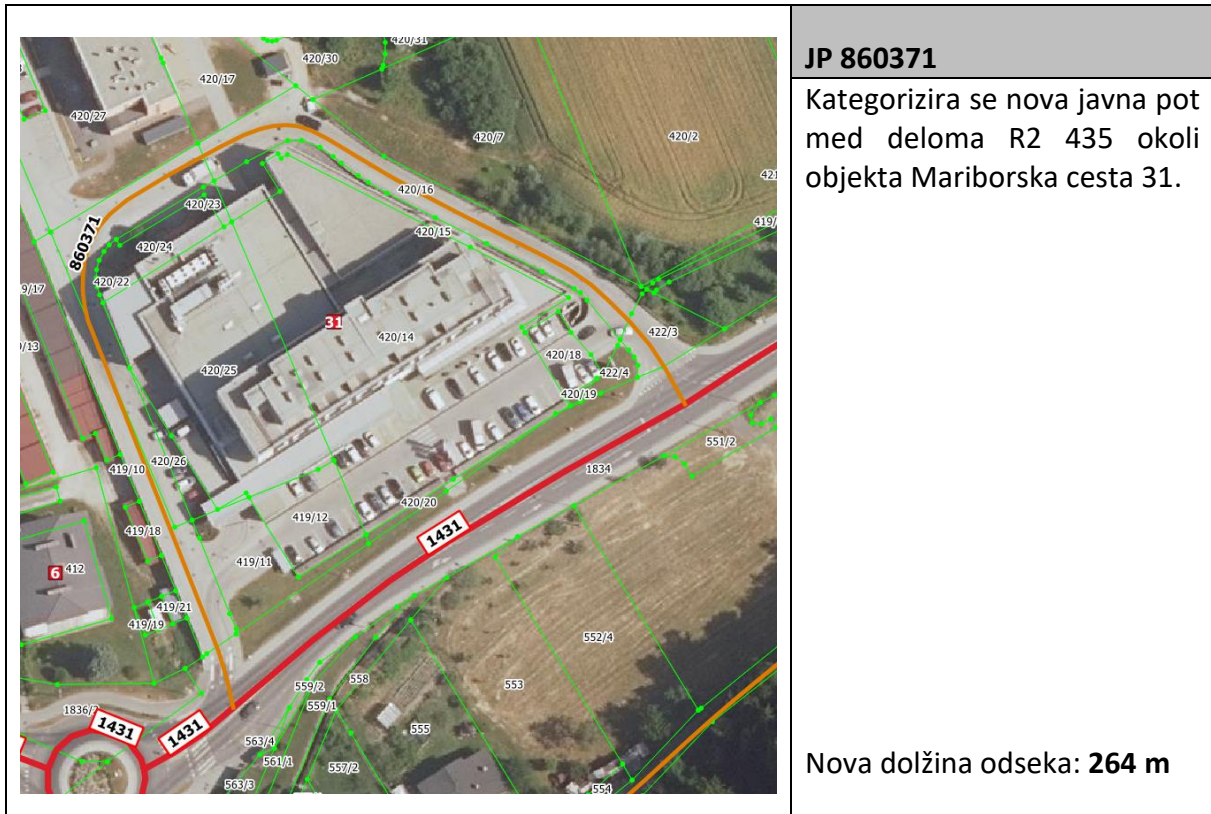
Nova dolžina odseka: **148 m**

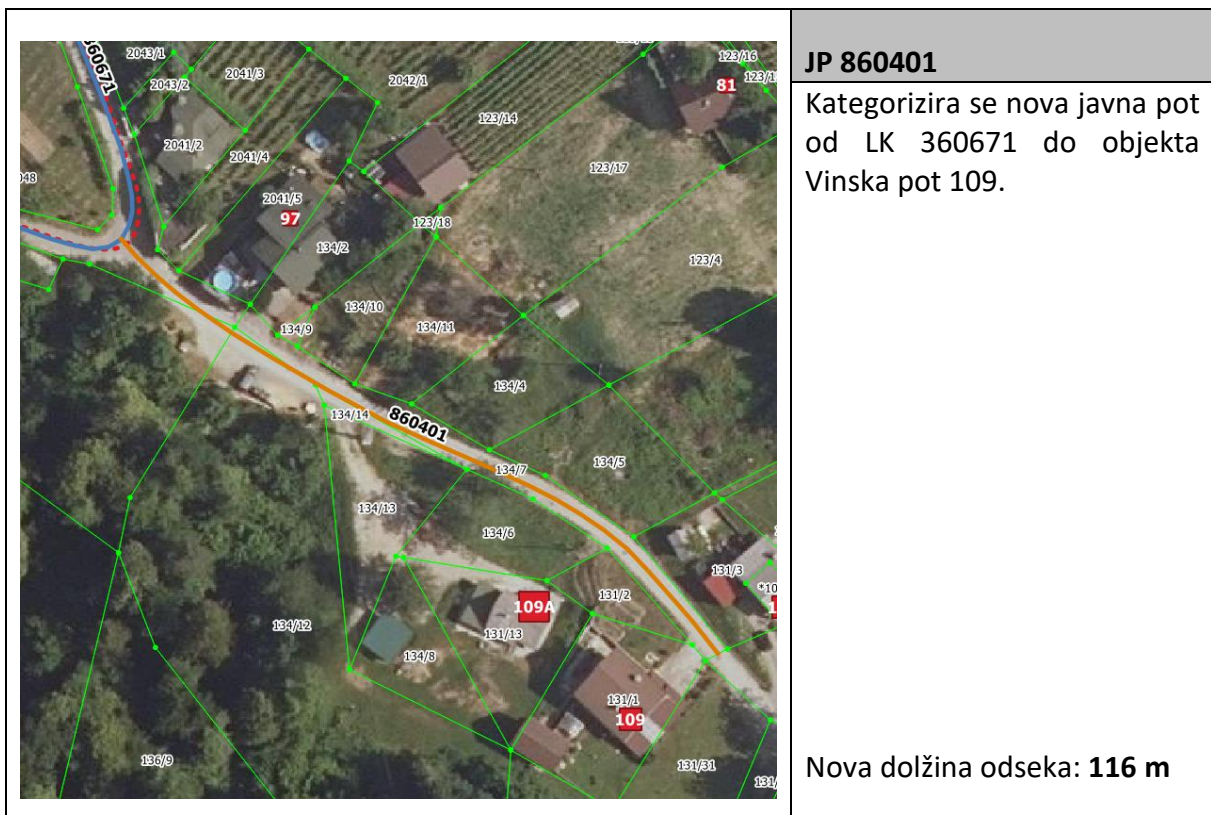
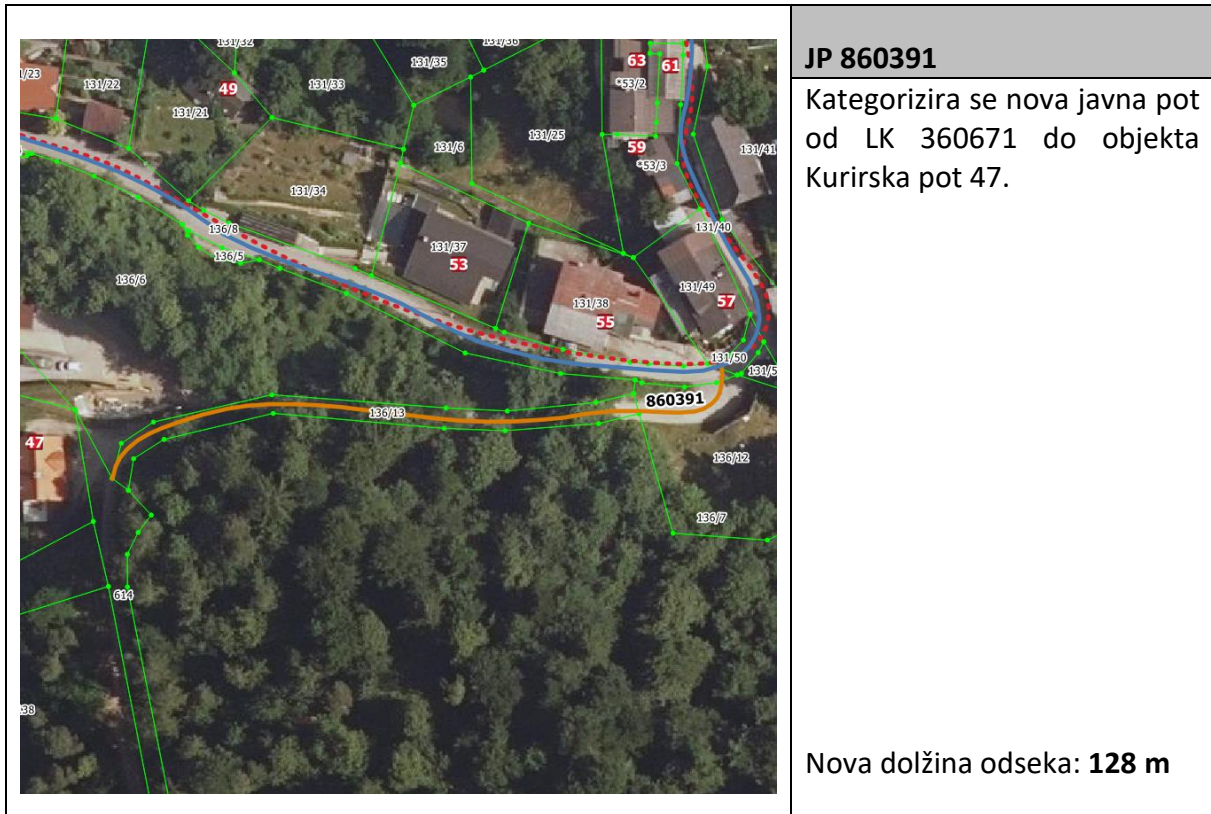


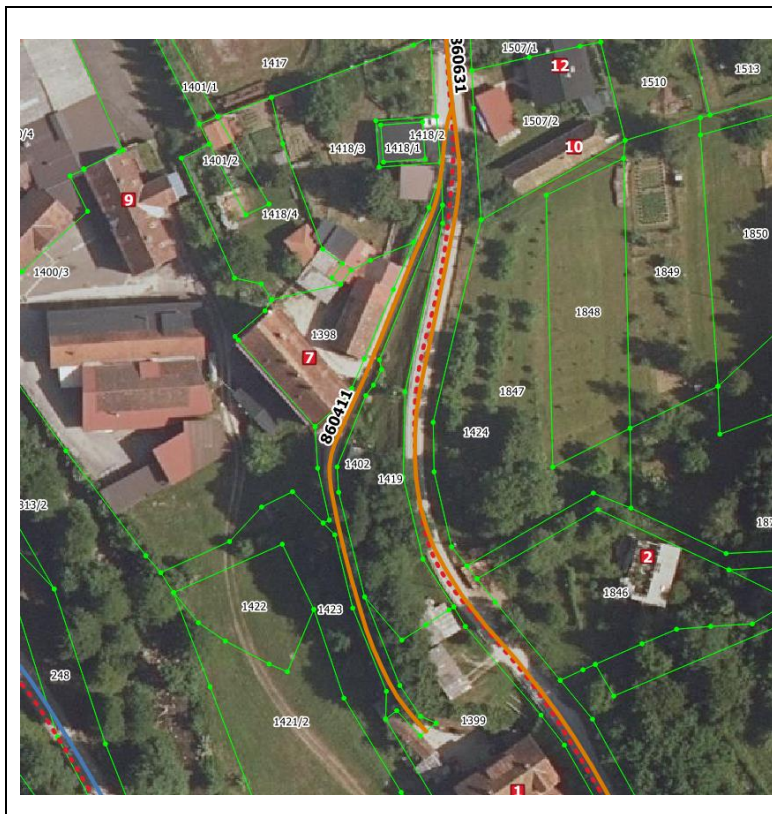
JP 860361

Kategorizira se nova javna pot od R2 435 do objekta Bezena 16C.

Nova dolžina odseka: **87 m**







JP 860411

Kategorizira se nova javna pot od JP 860631 do objekta Glazerjeva ulica 1.

Nova dolžina odseka: **145 m**

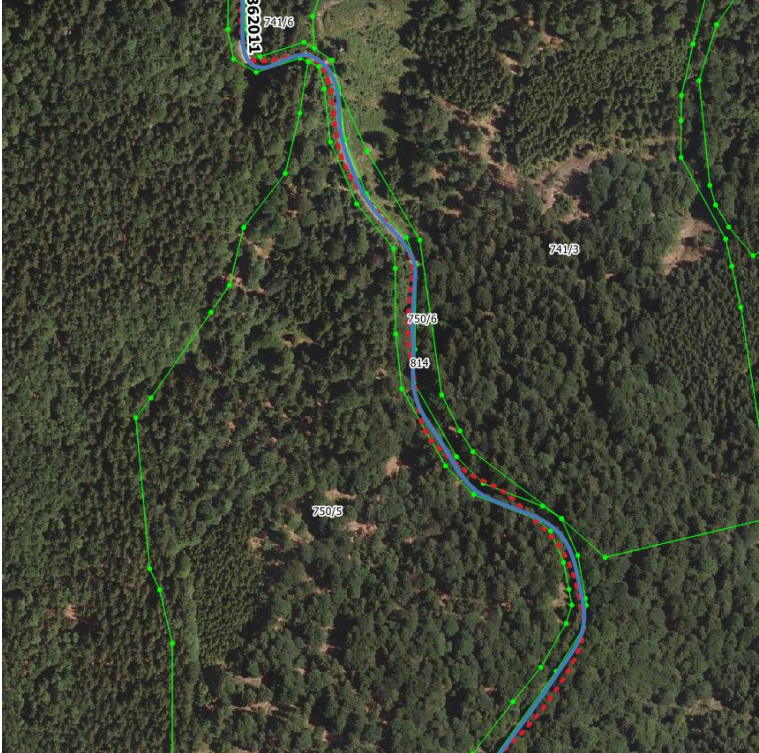


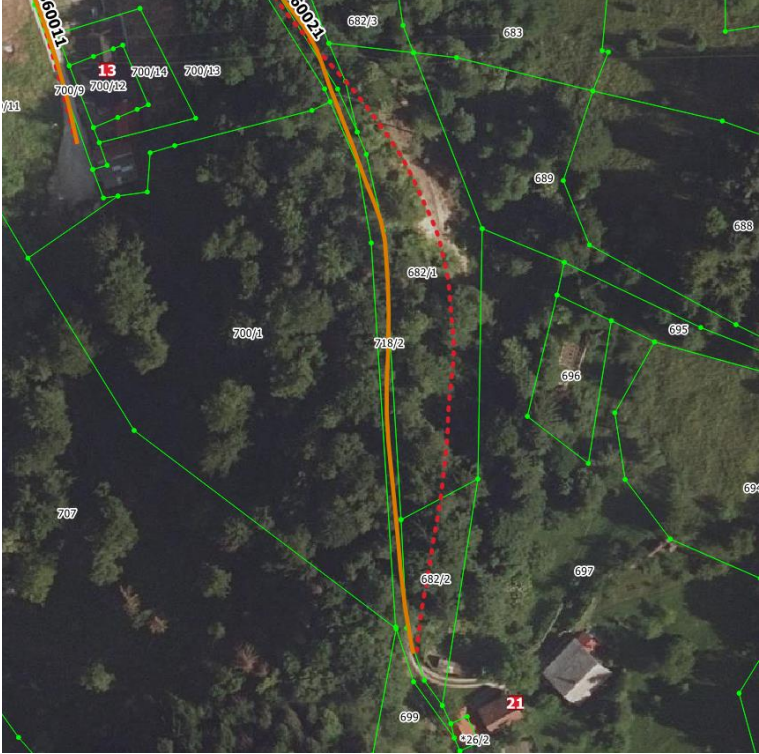
JP 860361

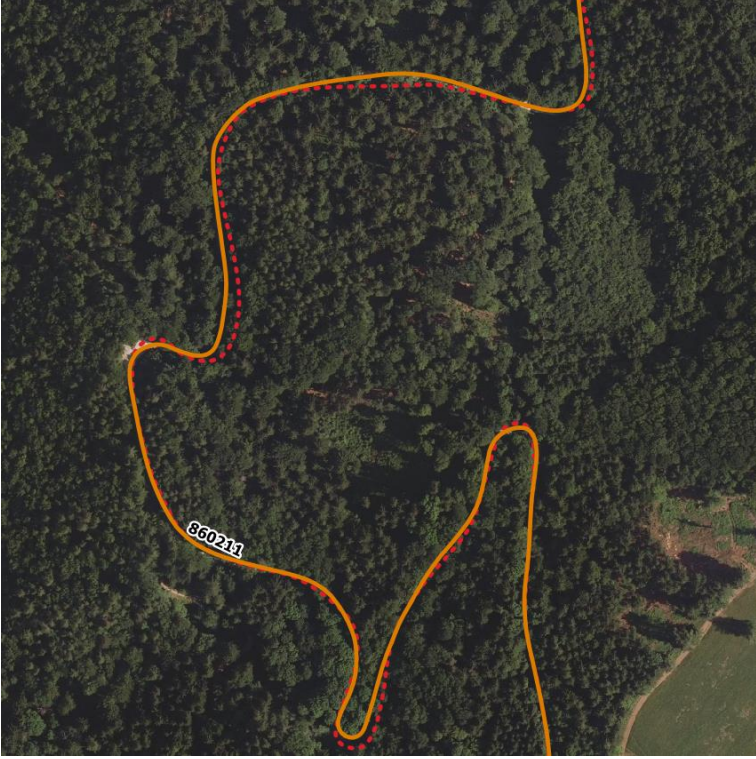
Zaradi prekinitev kategorizacije JP 861491 pri križišču z JP 861491 se skrajšan del med JP 861491 in JP 861631 kategorizira kot nova javna pot.

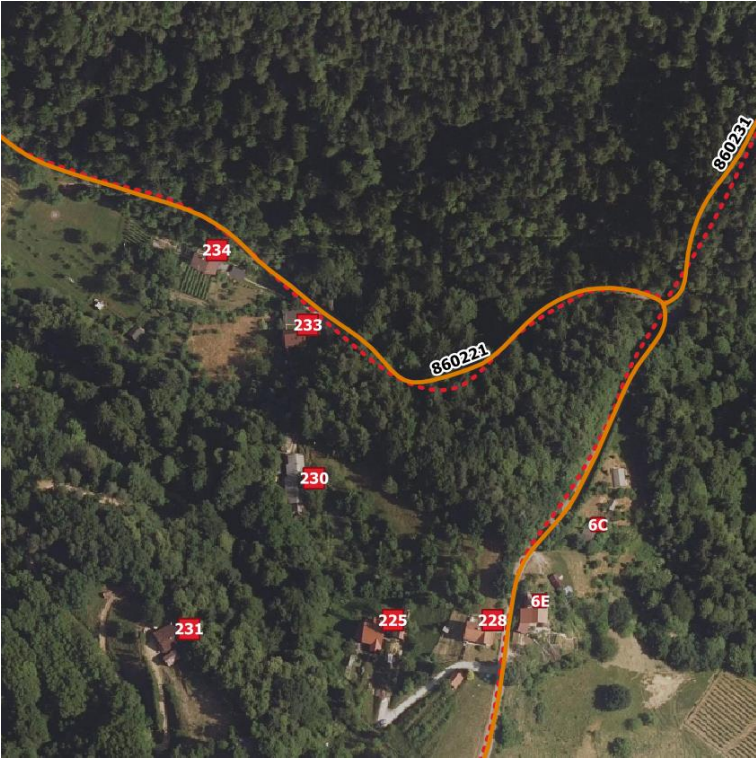
Nova dolžina odseka: **625 m**


4. SPREMEMBE IN DOPOLNITVE OBSTOJEČE KATEGORIZACIJE CEST

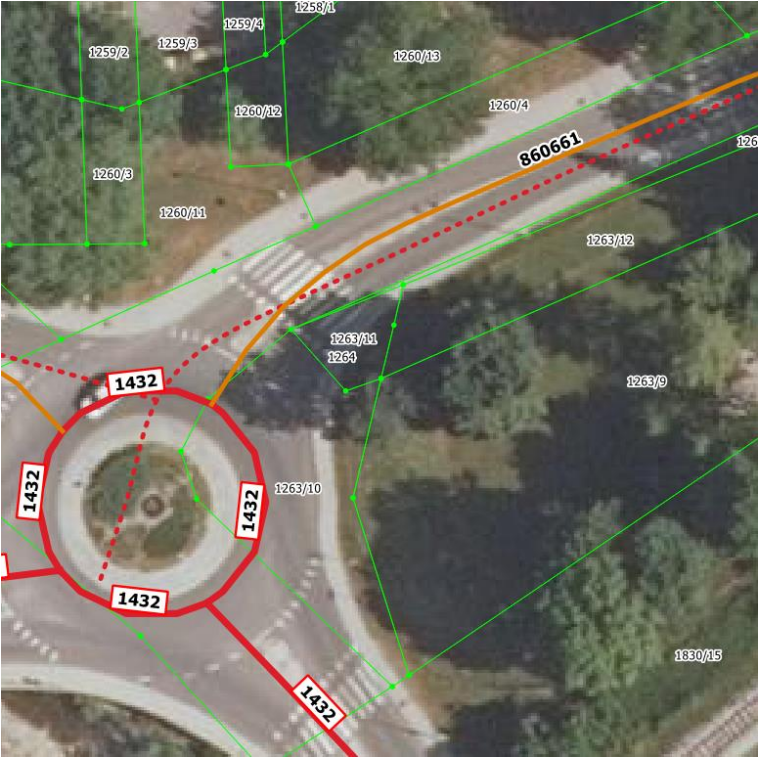
	<p>LC 362011</p> <p>Potek in zaris lokalne ceste se uskladi z dejanskim potekom ceste v naravi.</p> <p>Stara dolžina odseka: 5.690 m Nova dolžina odseka: 5.678 m</p>
--	--


	<p>JP 860021</p> <p>Potek in zaris javne poti se uskladi z dejanskim potekom ceste v naravi.</p> <p>Stara dolžina odseka: 342 m Nova dolžina odseka: 333 m</p>
---	---

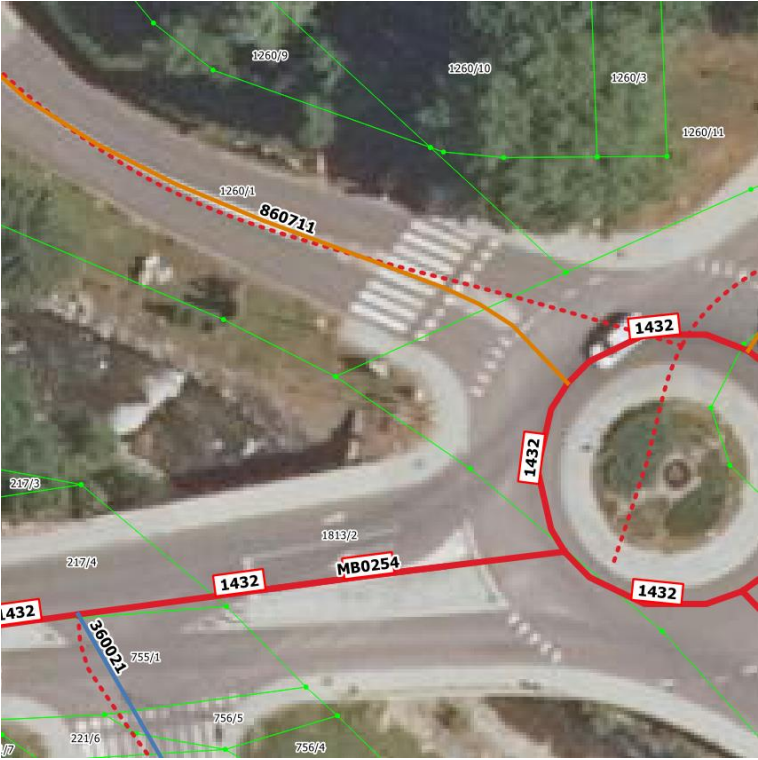
	<p>JP 860211</p> <p>Potek in zaris javne poti se uskladi z dejanskim potekom ceste v naravi.</p> <p>Stara dolžina odseka: 5.224 m Nova dolžina odseka: 5.192 m</p>
---	---

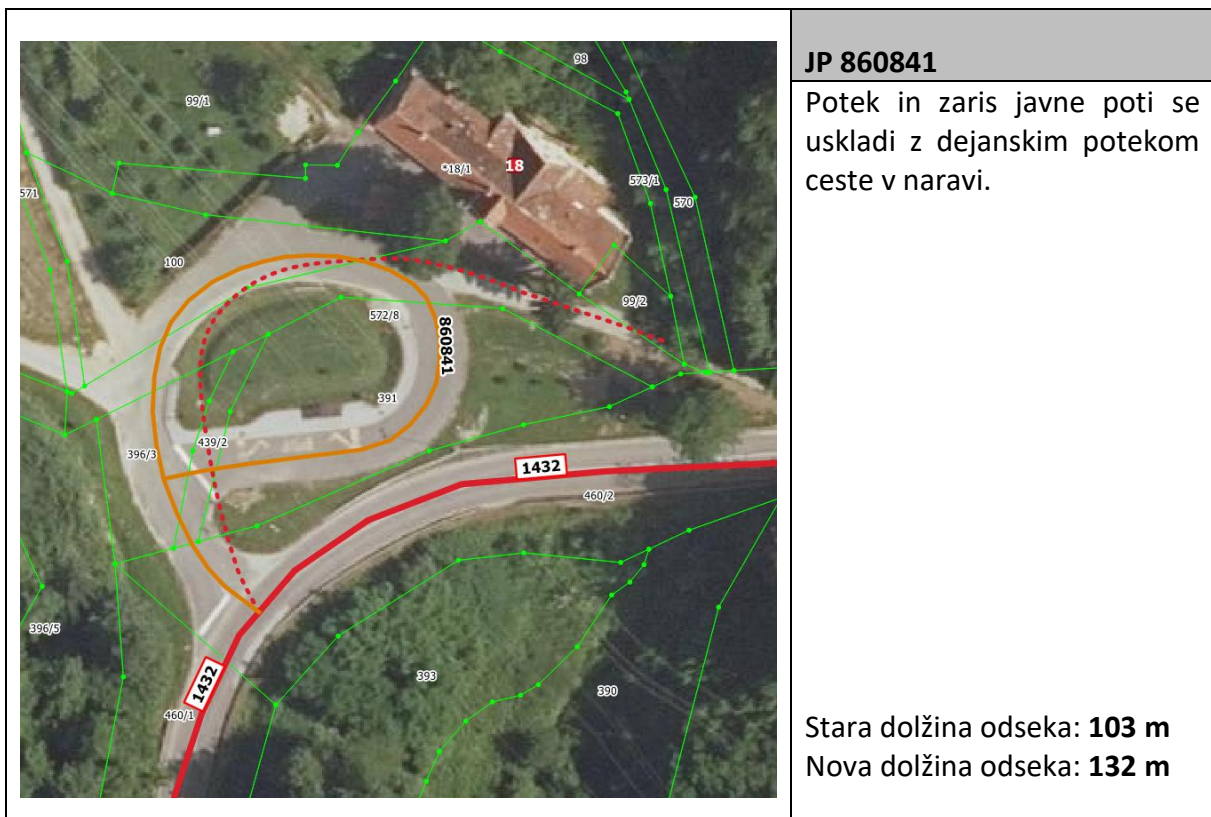
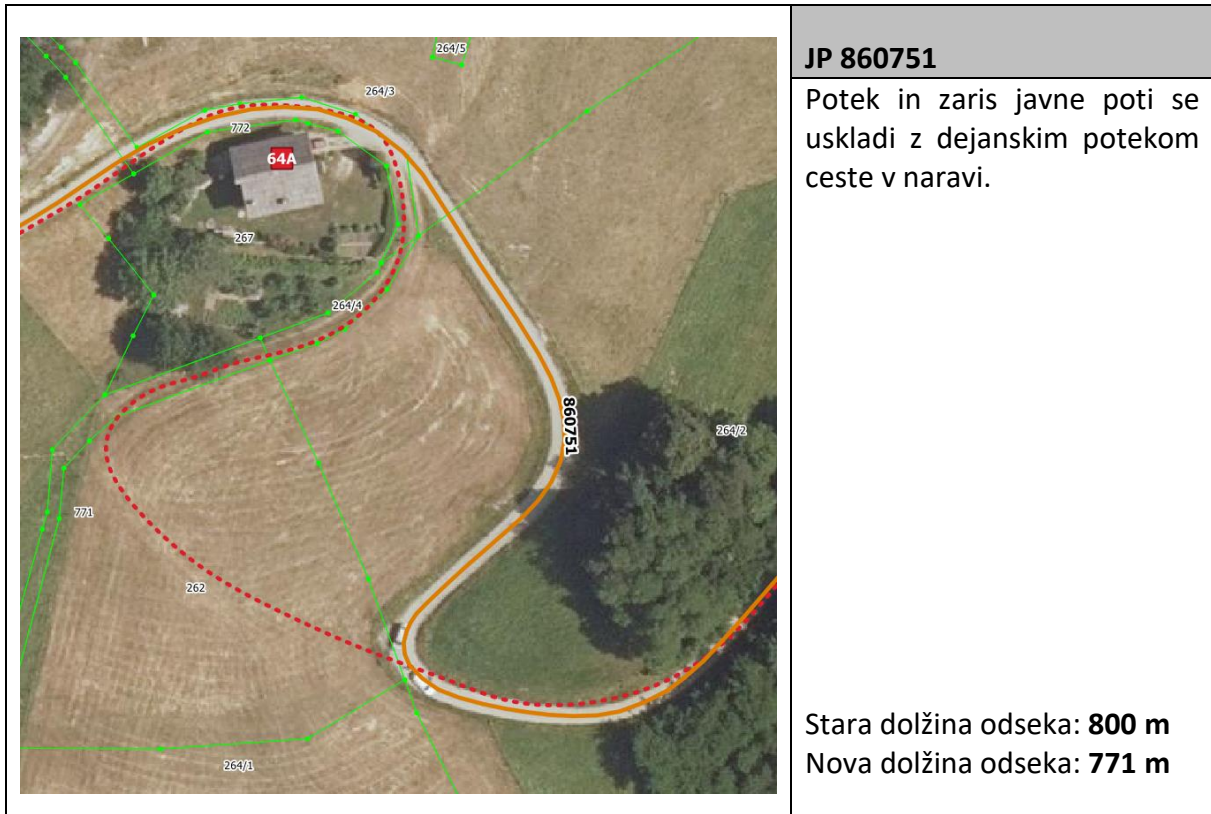
	<p>JP 860221</p> <p>Potek in zaris javne poti se uskladi z dejanskim potekom ceste v naravi.</p> <p>Stara dolžina odseka: 1.425 m Nova dolžina odseka: 1.416 m</p>
---	---

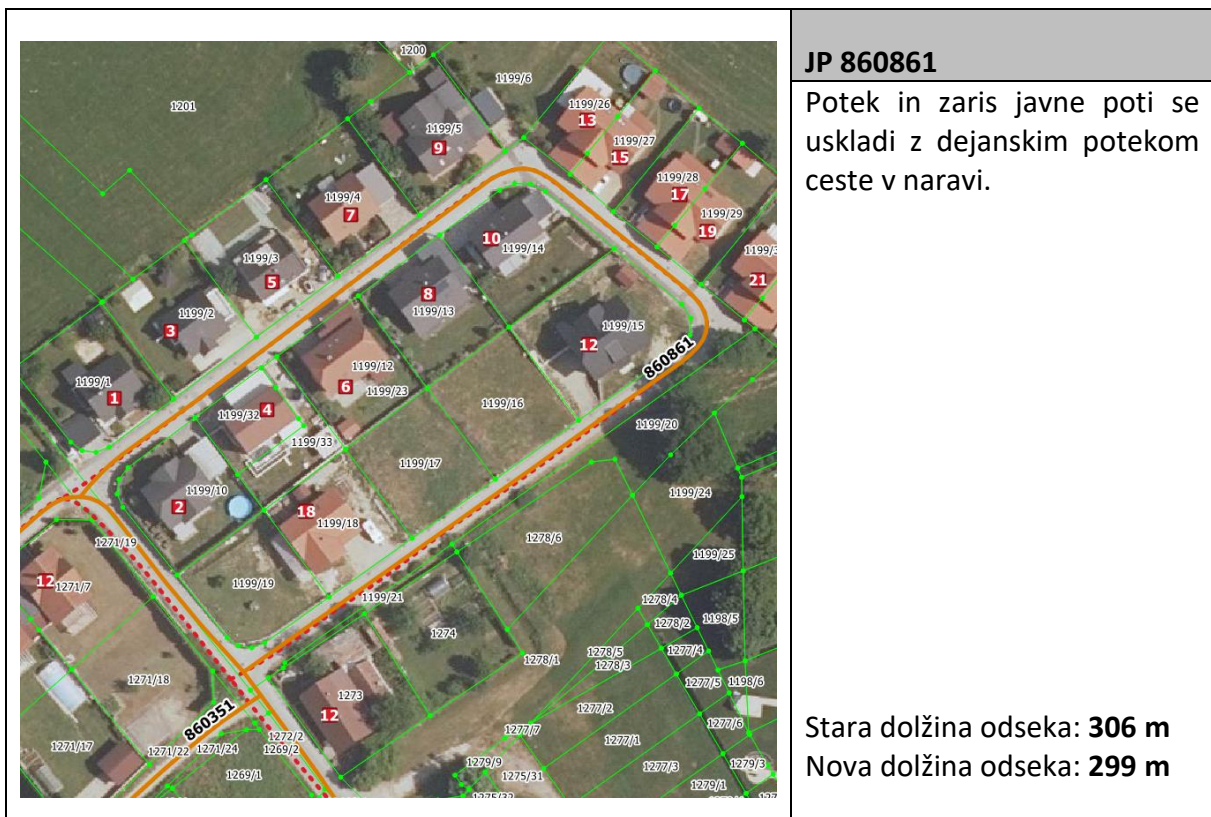
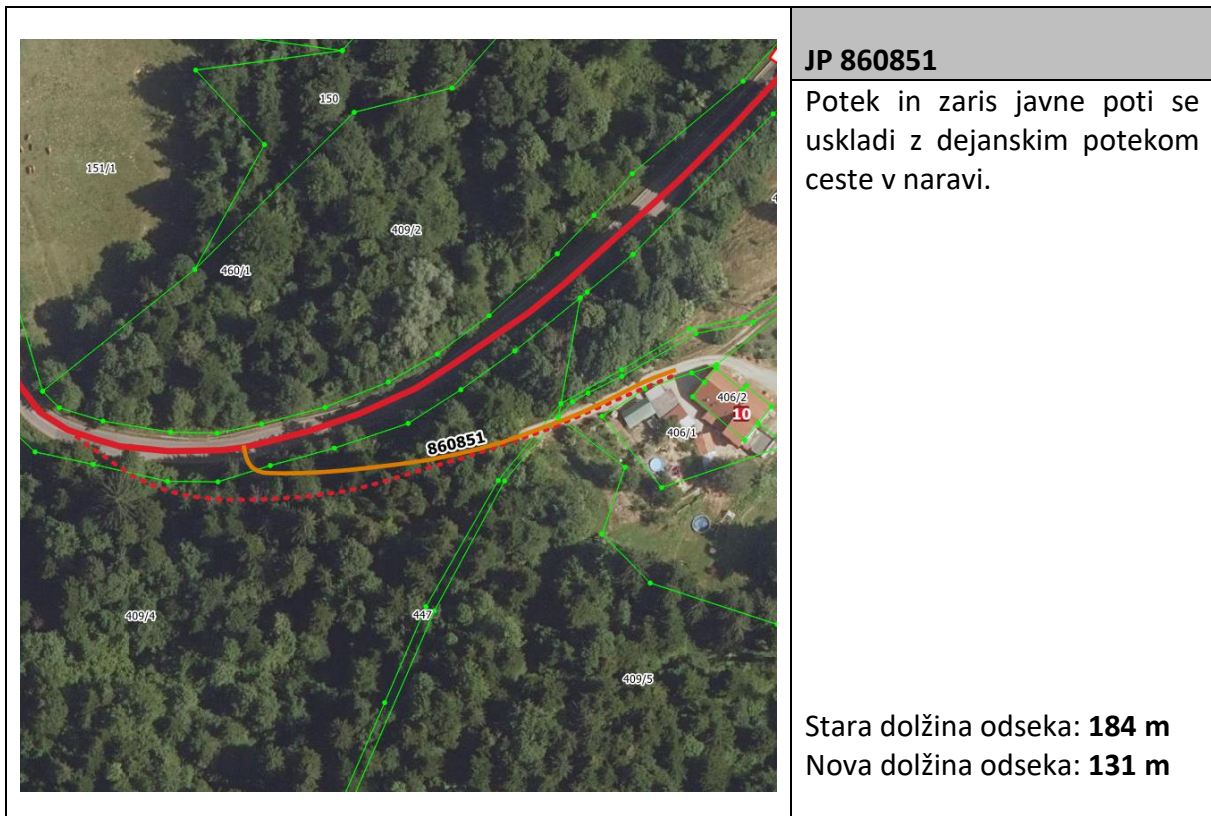
	<p>JP 860641</p> <p>Potek in zaris javne poti se uskladi z dejanskim potekom ceste v naravi.</p> <p>Stara dolžina odseka: 1.288 m Nova dolžina odseka: 1.280 m</p>
---	---


	<p>JP 860661</p> <p>Potek in zaris javne poti se uskladi z dejanskim potekom ceste v naravi.</p> <p>Stara dolžina odseka: 144 m Nova dolžina odseka: 126 m</p>
---	---

	<p>JP 860701</p> <p>Potek in zaris javne poti se uskladi z dejanskim potekom ceste v naravi.</p> <p>Stara dolžina odseka: 849 m Nova dolžina odseka: 811 m</p>
---	---

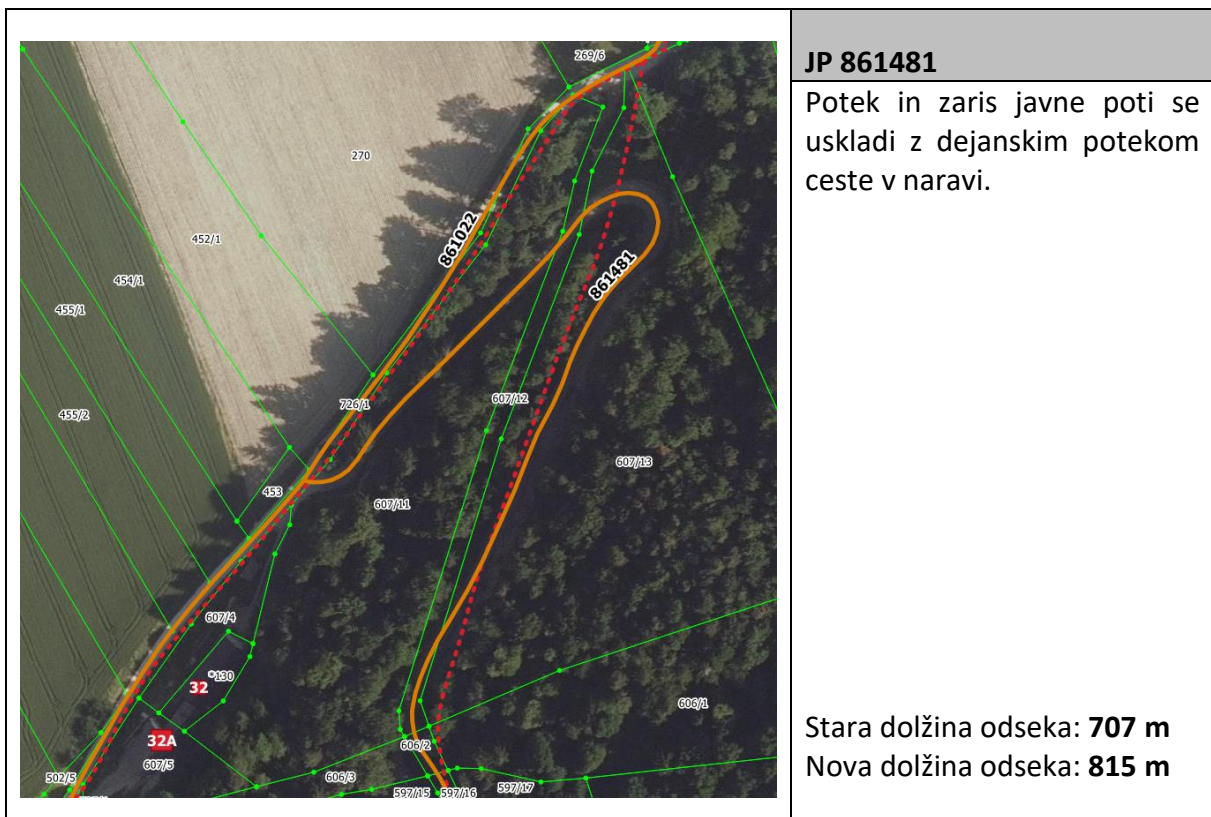
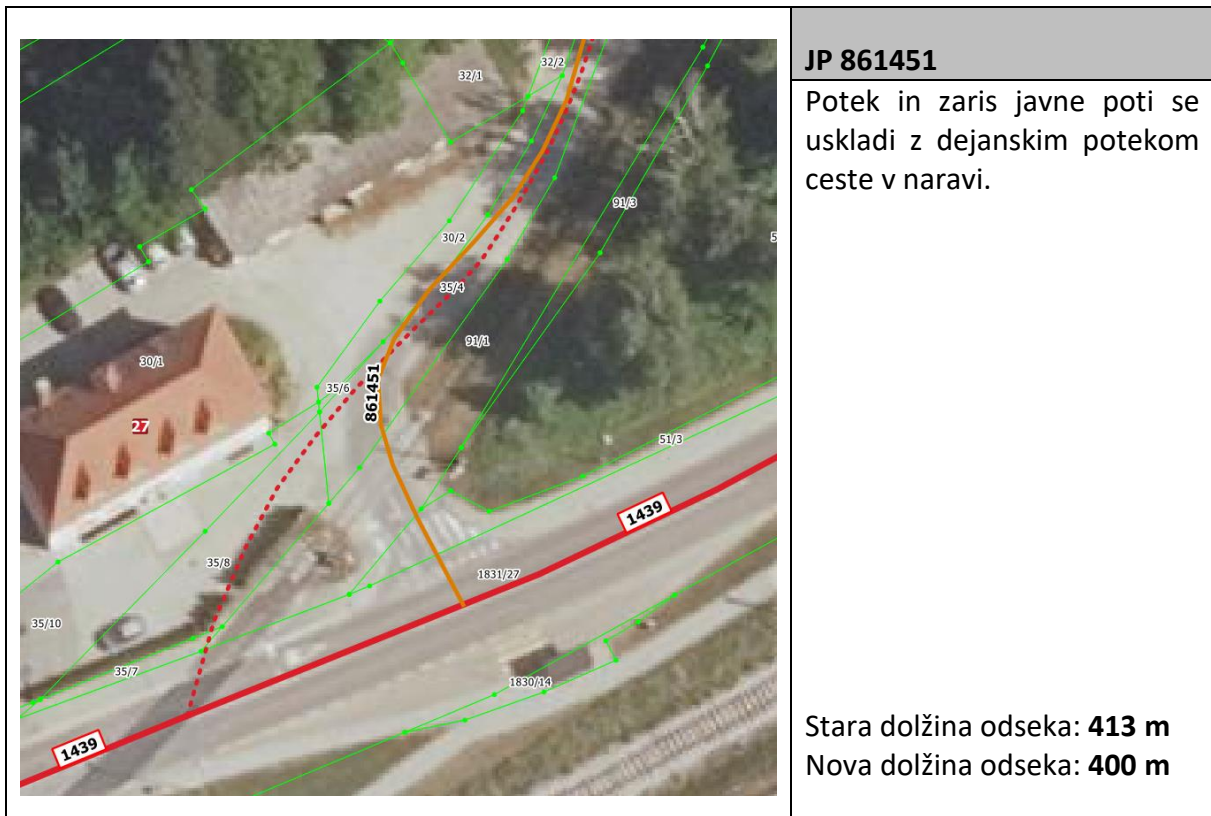
	<p>JP 860711</p> <p>Potek in zaris javne poti se uskladi z dejanskim potekom ceste v naravi.</p> <p>Stara dolžina odseka: 77 m Nova dolžina odseka: 71 m</p>
---	---

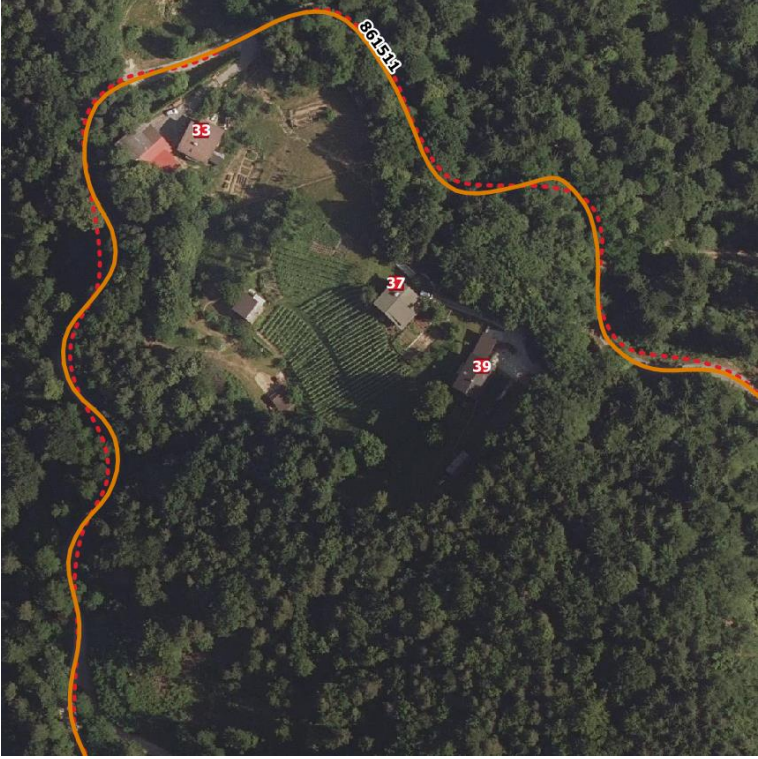





	<p>JP 861202</p> <p>Potek in zaris javne poti se uskladi z dejanskim potekom ceste v naravi.</p> <p>Stara dolžina odseka: 406 m Nova dolžina odseka: 399 m</p>
---	---

	<p>JP 861221</p> <p>Potek in zaris javne poti se uskladi z dejanskim potekom ceste v naravi.</p> <p>Stara dolžina odseka: 129 m Nova dolžina odseka: 94 m</p>
---	--



	<p>JP 861511</p> <p>Potek in zaris javne poti se uskladi z dejanskim potekom ceste v naravi.</p> <p>Stara dolžina odseka: 1.742 m Nova dolžina odseka: 1.759 m</p>
---	---

	<p>JP 861521</p> <p>Potek in zaris javne poti se uskladi z dejanskim potekom ceste v naravi.</p> <p>Stara dolžina odseka: 364 m Nova dolžina odseka: 312 m</p>
---	---


4.1. USKLADITEV DOLŽIN KAT. CEST Z GRAFIČNIMI DOLŽINAMI NJENIH OSI

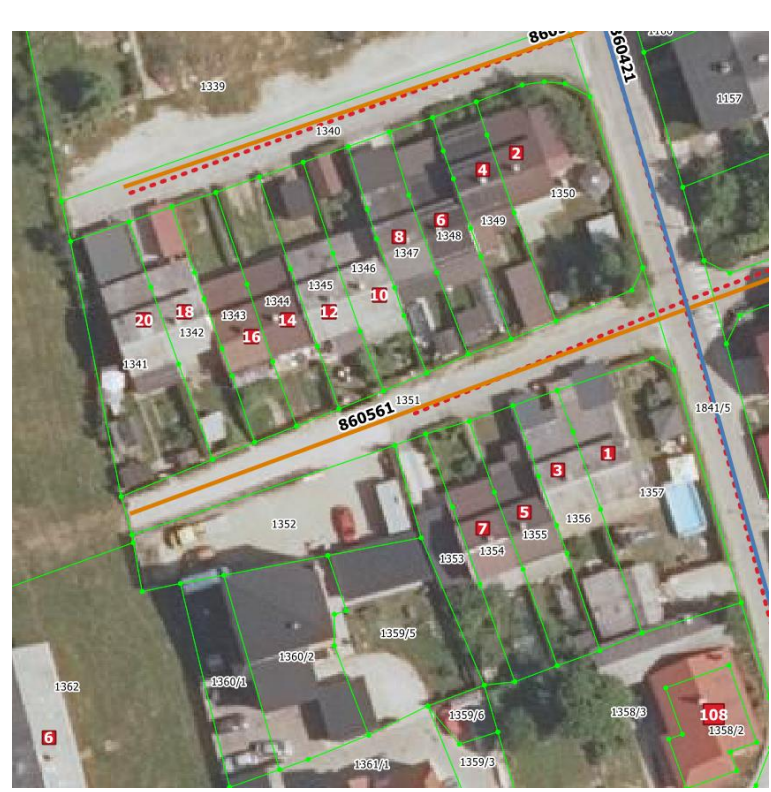
Odsek	Stara dolžina [m]	Nova dolžina [m]
LC 360011	11.828	11.832
LC 360021	12.947	12.946
LK 360611	857	858
LK 360661	490	491
LK 360671	2.464	2.469
LK 360681	343	344
LK 360711	192	191
JP 860041	547	545
JP 860131	485	486
JP 860141	553	551
JP 860171	171	172
JP 860181	73	72
JP 860201	475	471
JP 860231	565	569
JP 860251	412	413
JP 860261	589	591
JP 860262	264	262
JP 860281	130	131
JP 860301	317	318
JP 860531	194	195
JP 860562	60	61
JP 860581	387	383

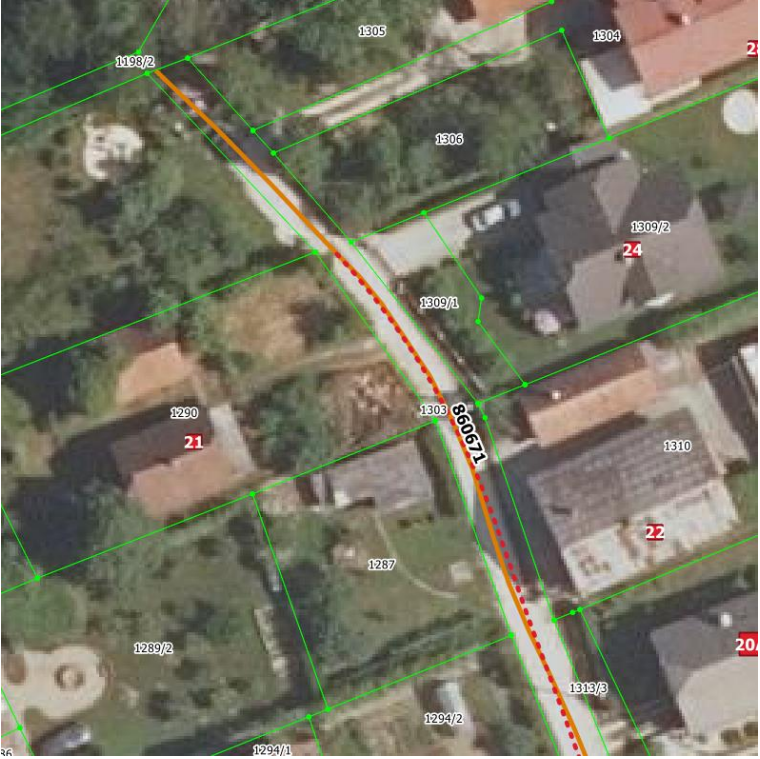
Odsek	Stara dolžina [m]	Nova dolžina [m]
JP 860591	167	168
JP 860691	162	165
JP 860721	252	251
JP 860741	304	305
JP 860761	546	545
JP 860762	180	183
JP 860771	193	192
JP 860781	124	126
JP 860801	352	353
JP 860811	1.777	1.776
JP 860831	133	130
JP 861031	435	432
JP 861041	1.542	1.539
JP 861051	142	144
JP 861101	100	99
JP 861131	95	94
JP 861161	219	215
JP 861181	250	249
JP 861301	141	139
JP 861311	71	70
JP 861371	53	52
JP 861391	92	93
JP 861392	97	98

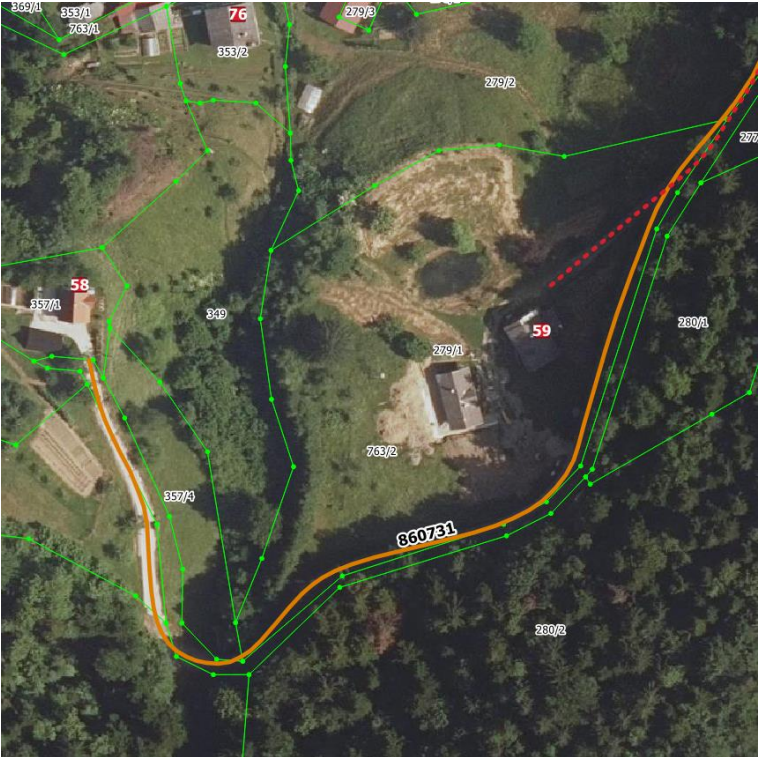
Odsek	Stara dolžina [m]	Nova dolžina [m]
JP 861461	240	242
JP 861471	827	831
JP 861531	355	356
JP 861541	581	584
JP 861551	536	538
JP 861561	522	524
JP 861573	174	176
JP 861601	673	672
JP 861611	228	227
JP 861631	216	214
JP 861651	104	105
JP 861681	427	431

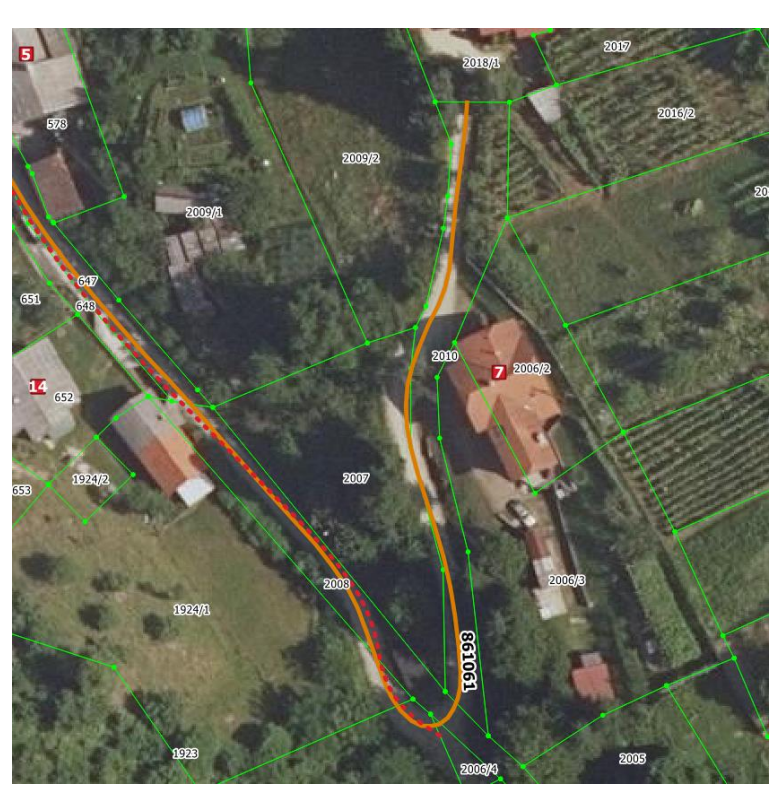
4.2. PODALŽANJE KATEGORIZACIJE CEST


	<p>JP 860241</p> <p>Kategorizacija javne poti se podaljša do meje med parcelama 16/7 in 44/1, obe k.o. 673-Lobnica.</p> <p>Stara dolžina odseka: 74 m Nova dolžina odseka: 99 m</p>
--	--

	<p>JP 860561</p> <p>Kategorizacija javne poti se podaljša do meje med parcelama 1351 in 1366, k.o. 665-Ruše.</p> <p>Stara dolžina odseka: 35 m Nova dolžina odseka: 71 m</p>
---	---

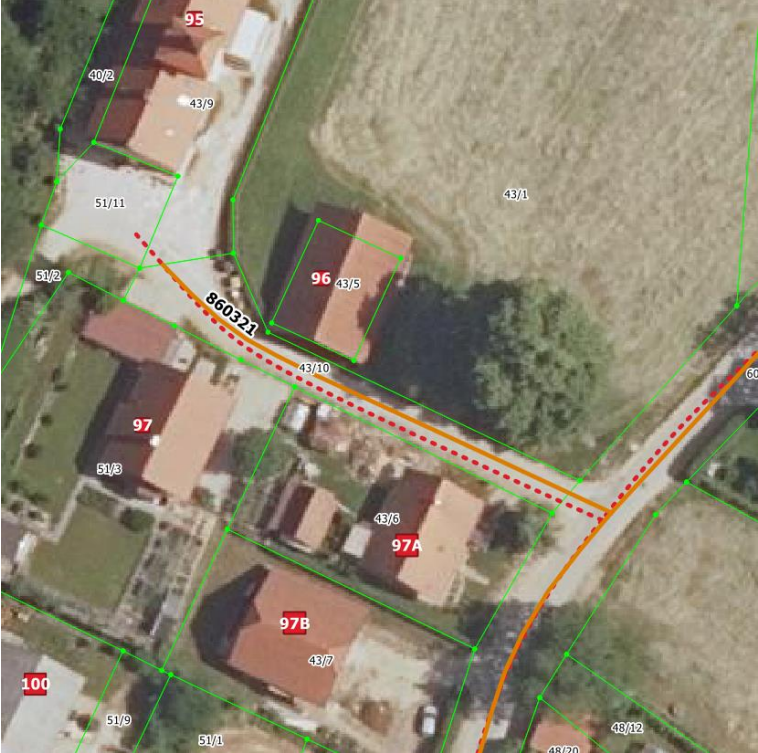
	<p>JP 860671</p> <p>Kategorizacija javne poti se podaljša do meje med parcelama 1198/2 in 1303, obe k.o. 665-Ruše.</p> <p>Stara dolžina odseka: 327 m Nova dolžina odseka: 350 m</p>
---	---

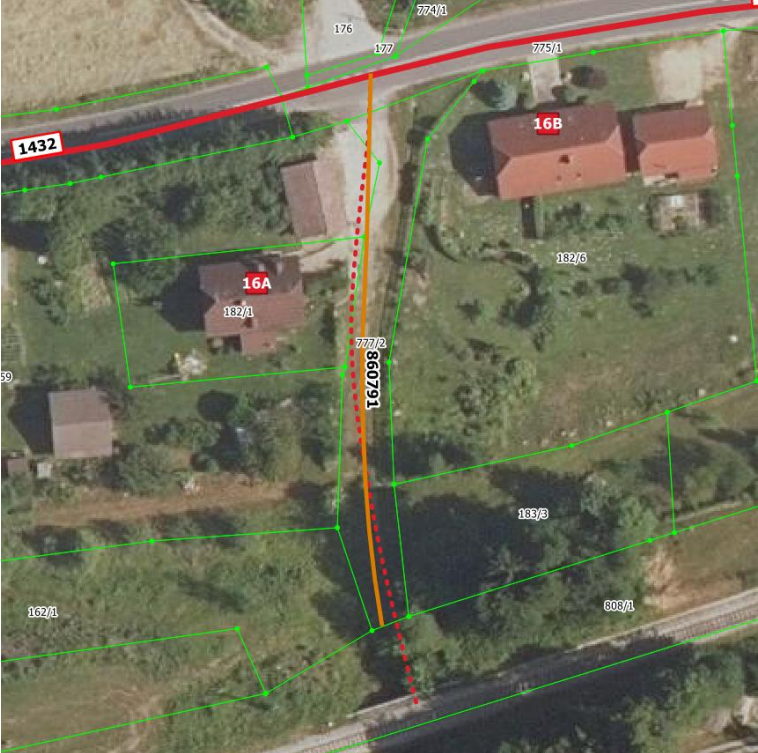
	<p>JP 860731</p> <p>Kategorizacija javne poti se podaljša do objekta Smolnik 58.</p> <p>Stara dolžina odseka: 223 m Nova dolžina odseka: 435 m</p>
---	---

	<p>JP 861061</p> <p>Kategorizacija odseka javne poti se podaljša do objekta Kurirska pot 5A.</p> <p>Stara dolžina odseka: 209 m Nova dolžina odseka: 298 m</p>
---	---

	<p>JP 861661</p> <p>Kategorizacija javne poti se podaljša do meje med parcelama 357/4 in 361/4, obe k.o. 664-Bistrica pri Rušah.</p> <p>Stara dolžina odseka: 302 m Nova dolžina odseka: 351 m</p>
---	---

4.3. KRAJŠANJE KATEGORIZACIJE CEST

	<p>JP 860321</p> <p>Kategorizacija javne poti se skrajša pri meji med parcelama 43/9 in 43/10, obe k.o. 673-Lobnica.</p> <p>Stara dolžina odseka: 64 m Nova dolžina odseka: 60 m</p>
--	---

	<p>JP 860791</p> <p>Kategorizacija javne poti se skrajša do meje med parcelama 777/2 in 808/1, obe k.o. 672-Smolnik.</p> <p>Stara dolžina odseka: 969 m Nova dolžina odseka: 490 m</p>
---	---



JP 861021

Kategorizacija javne poti se prekine pri križišču z JP 861491. Skrajšan del se kategorizira kot nova javna pot 861022.

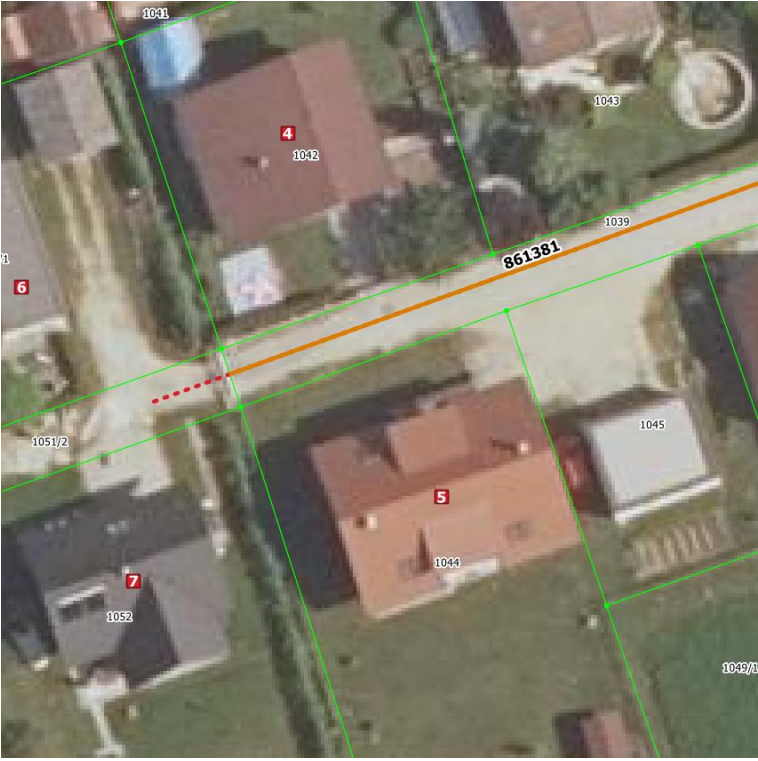
Stara dolžina odseka: **1.148 m**
Nova dolžina odseka: **504 m**




JP 861201

Kategorizacija javne poti se skrajša do stika s kategorizacijo JP 861202.

Stara dolžina odseka: **116 m**
Nova dolžina odseka: **78 m**

	<p>JP 861381</p> <p>Kategorizacija javne poti se skrajša do meje med parcelama 1039 in 1051/2, obe k.o. 665-Ruše.</p> <p>Stara dolžina odseka: 52 m Nova dolžina odseka: 46 m</p>
---	--

	<p>JP 861421</p> <p>Kategorizacija javne poti se skrajša do meje med parcelama 250/1 in 254, obe k.o. 665-Ruše.</p> <p>Stara dolžina odseka: 178 m Nova dolžina odseka: 124 m</p>
---	--

5. SPREMEMBA DOLŽIN KATEGORIZIRANIH OBČINSKIH CEST

V spodnji preglednici so prikazane dolžine kategoriziranih občinskih cest po kategorijah med veljavnim Odlokom in predlogom novega Odloka.

Kategorija	Veljavni odlok [m]	Predlog odloka [m]	Razlika [m]
lokalne ceste - LC	30.465	30.456	-9
zbirne krajevne ceste - LZ	1.547	1.547	0
krajevne ceste - LK	7.780	7.787	+7
javne poti - JP	45.492	47.752	+2.260
SKUPAJ	85.284	87.542	+2.258