

ŠPORTNI KOMPLEKS KOROŠKI PLEZALNI CENTER
IN
PARK JEZERO

Pregledna situacija



Investicijska vrednost



Investicijski stroški Tekoče cene	Vrednost [EUR]	Od tega Park in hiša Jezero
brez DDV	5.699.836,07	1.600.000,00
z DDV	6.953.800,01	1.952.000,00

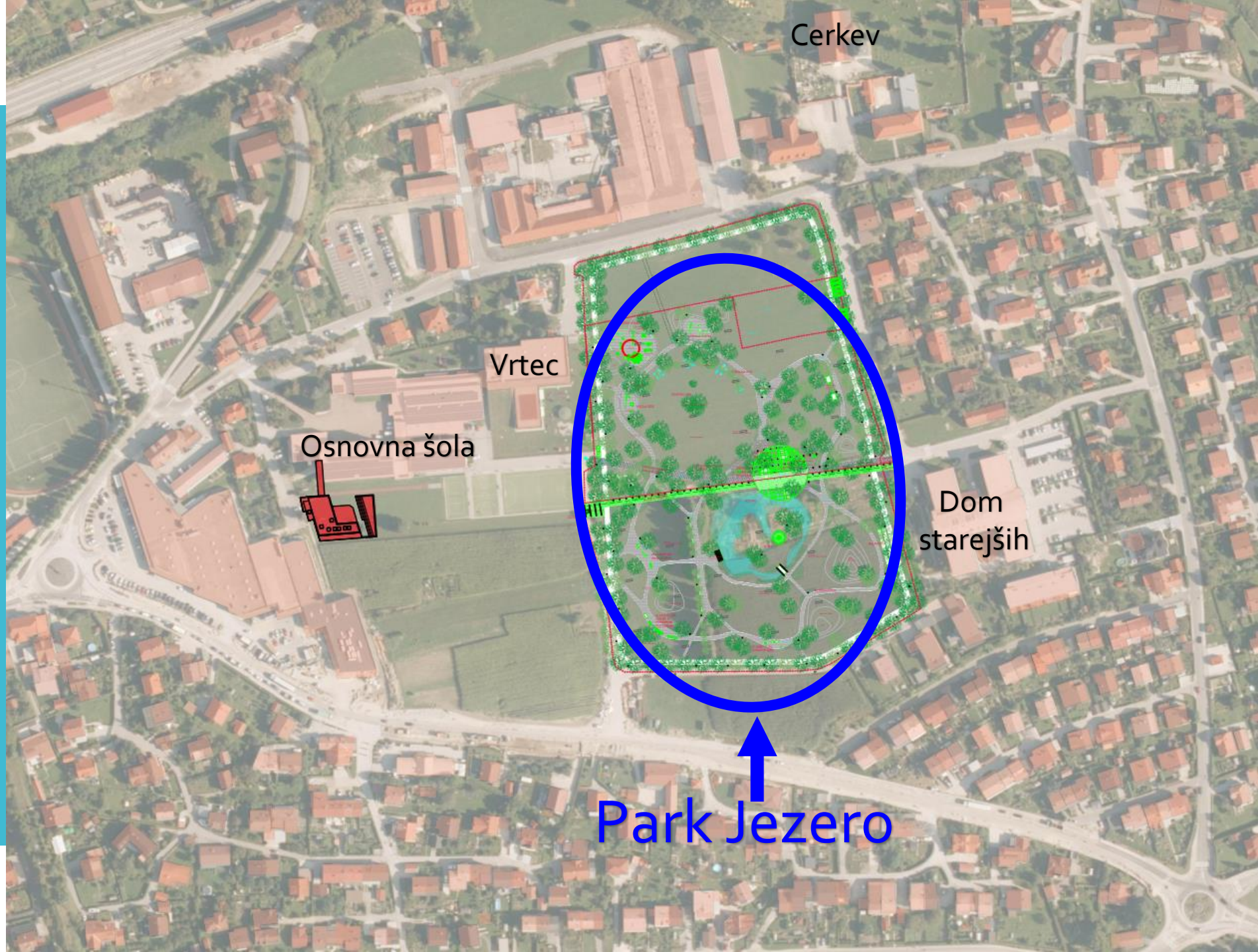
Viri financiranja Tekoče cene	Delež [%]	Vrednost [EUR]
Nepovratna sredstva Eko sklad (II. skupina)	7,42	516.119,00
Ministrstvo za gospodarski razvoj in tehnologijo	13,12	912.000,00
Ministrstvo za izobraževanje, znanost in šport	34,40	2.392.000,00
Lastna sredstva (donacije)	45,06	3.133.681,01
Investicijska vrednost z DDV	100,00	6.953.800,01

Od tega za Park in hišo Jezero:

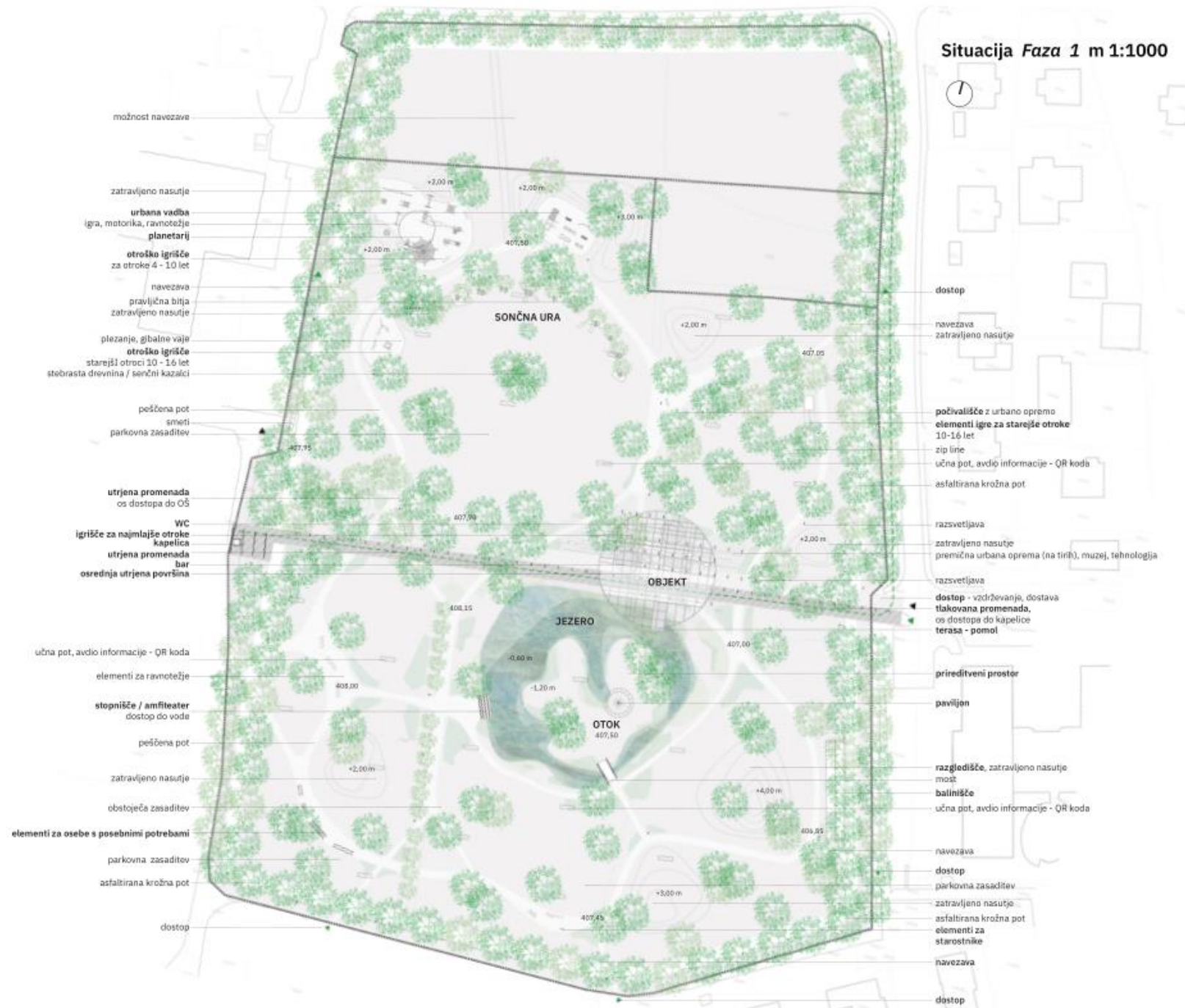
Viri financiranja Tekoče cene	Delež [%]	Vrednost [EUR]
Ministrstvo za gospodarski razvoj in tehnologijo	46,72	912.000,00
Lastna sredstva (donacije)	53,28	1.040.000,00
Investicijska vrednost z DDV	100,00	1.952.000,00

Park Jezero

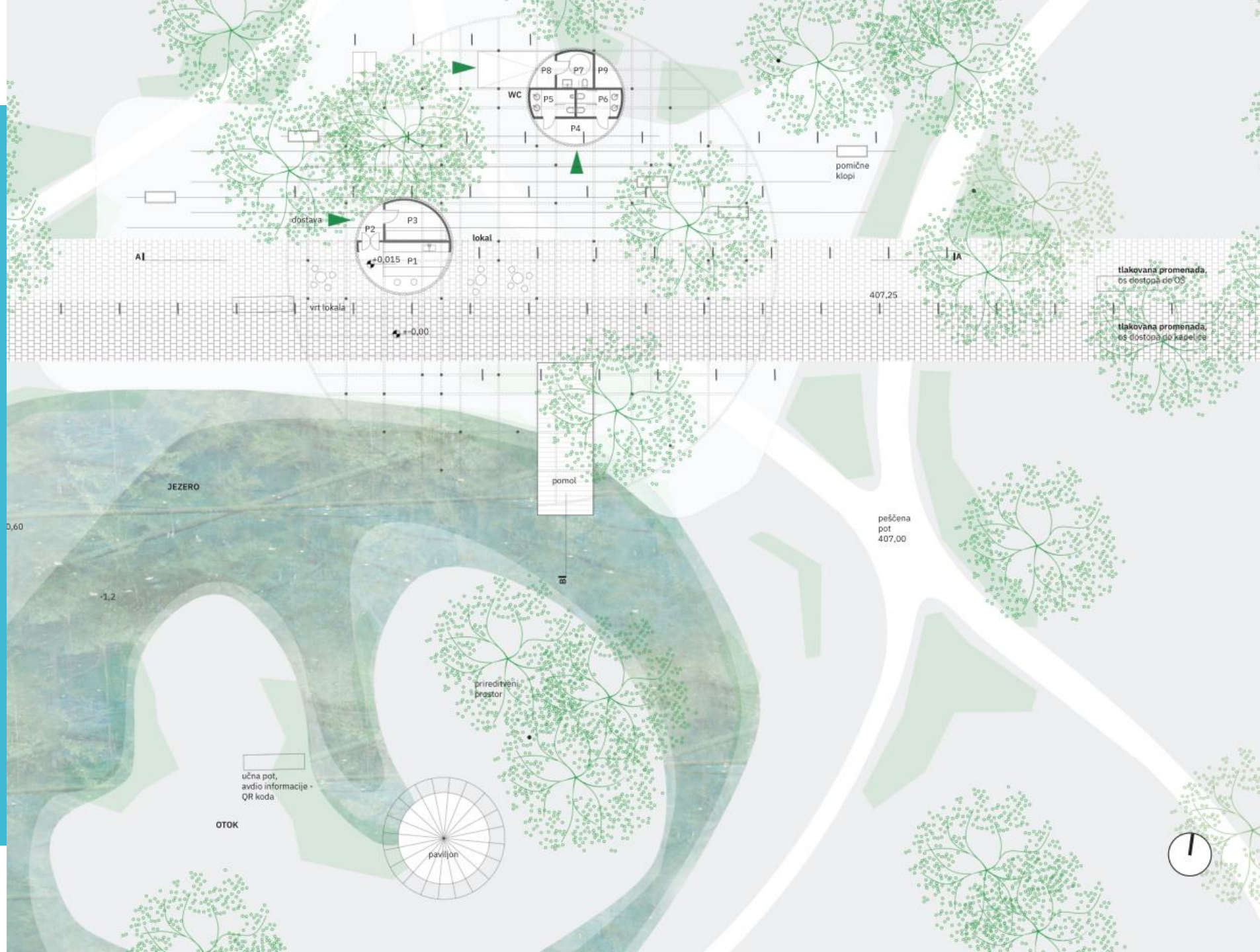
Pregledna situacija



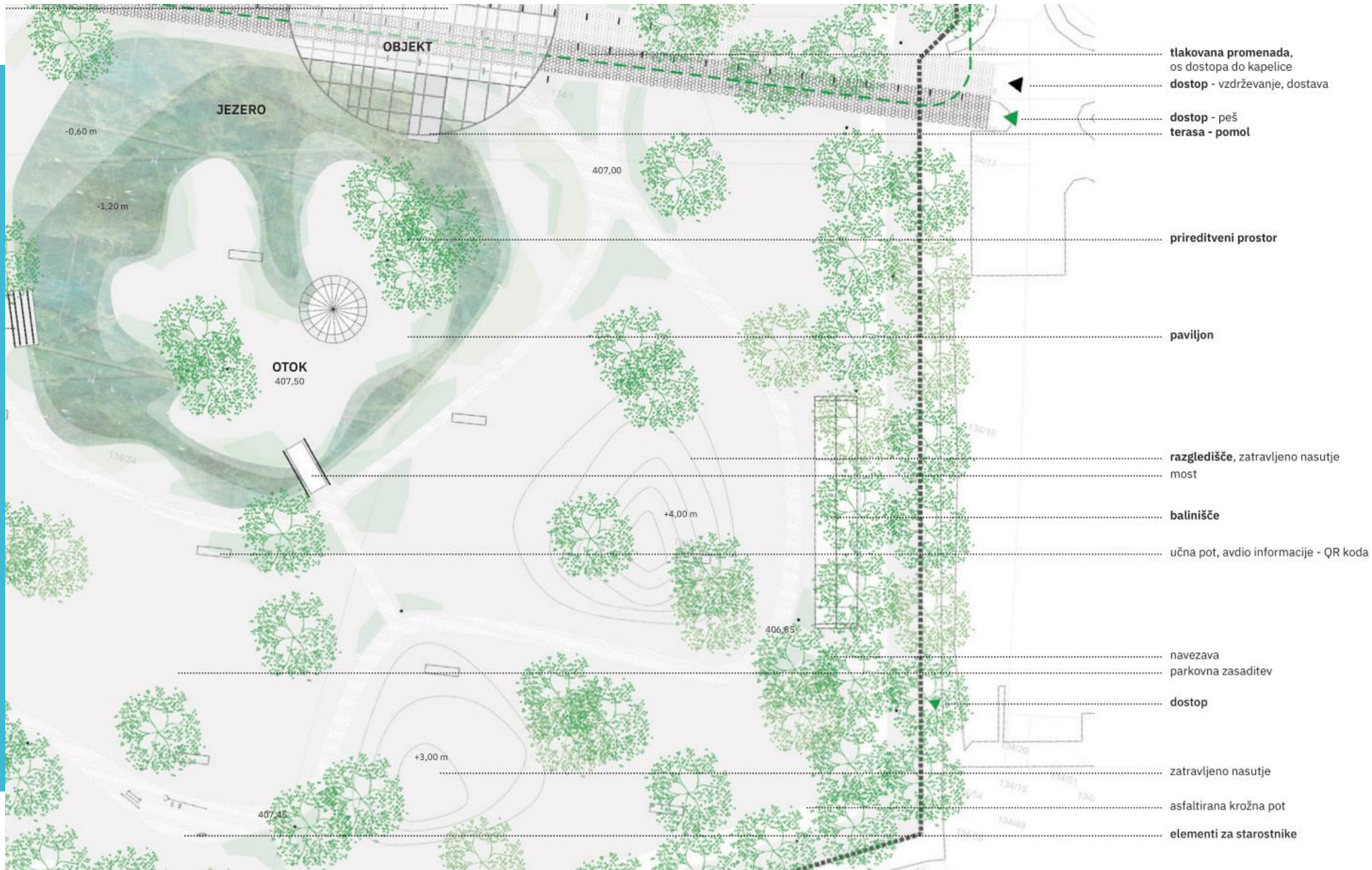
Grafična predstavitev Parka Jezero



V središču parka je jezero z paviljonom in tlakovanim prireditvenim prostorom



Elementi parka



Tlakovane površine in paviljon ob jezeru



Otroško igrišče

Otroško igrišče je zasnovano kot kombinacija

klasičnega otroškega igrišča in gibalnega parka, ki poleg igre z različnimi postajami in aktivnimi vadbami spodbuja k aktivnemu preživljanju prostega časa ter dvigu koordinacije in gibalne sposobnosti, ne

le med mladimi in športno aktivnimi, ampak tudi med starejšimi in gibalno oviranimi.

Sodobna tehnologija

V park je umeščenih več različnih elementov sodobne tehnologije, tehnologije, tudi v sklopu

z otroškimi igrali, ki s praktično uporabo pripomorejo k dvigu zavesti obiskovalcev glede razvoja in uporabe sodobnih tehnologij

ter trajnostnega razvoja s poudarkom na rabi

obnovljivih virov energije. Poleg posameznih igral na temo obnovljivih virov energije in bralne značke (QR kode), se na otroškem igrišču uredi planetarij z izrisanimi ozvezdji.



Bralna značka

V navezavi s programom bodoče Hiše Jezero, ki bo namenjena tudi muzejski dejavnosti v spomin na ustanovitev bralne značke, se v parku predvidijo aktivni elementi bralne značke v povezavi z elementi sodobne tehnologije, s čimer se obiskovalce na sodoben in interaktiven način spodbuja k branju in poslušanju pravljic ter posledično dvigu ravni bralne kulture. Posamezni elementi bralne značke v parku se povezujejo v »tematsko pot«, na kateri otroci poleg branja in pisanja zbirajo namige in rešujejo naloge, kar pripomore k doživljanju učenja kot igre, kar je izjemnega pomena za miselni razvoj otroka. Z različnimi krajinskimi elementi se zasnuje sistem aktivnih prostorov bralne značke, ki so hkrati tudi del sistema informacijske znanstvene poti. Večnivojski sistem se uravnava z izvedbo avdio vizualnega gradiva, dostopnega preko telefona s pomočjo QR kode. Krajinski elementi so oblikovani glede na posamezno programsko in vsebinsko zasnovano posamezno točko. Taka zasnova omogoča fleksibilnost razmeščanja in števila programskih točk.

Na osrednji travnati površini nad paviljonom (v bližini igrišč) se v sklopu zasnove sončne ure in izbranih pravljic iz bralne značke zasnuje pravljčna bitja iz knjižnih predlog (lesene večnamenske strukture s kovinsko podkonstrukcijo).



Pravljčna bitja

Na osrednji travnati površini nad paviljonom (v bližini igrišč) se v sklopu zasnove sončne ure in izbranih pravljic iz bralne značke zasnuje pravljčna bitja (lesene večnamenske strukture s kovinsko podkonstrukcijo).

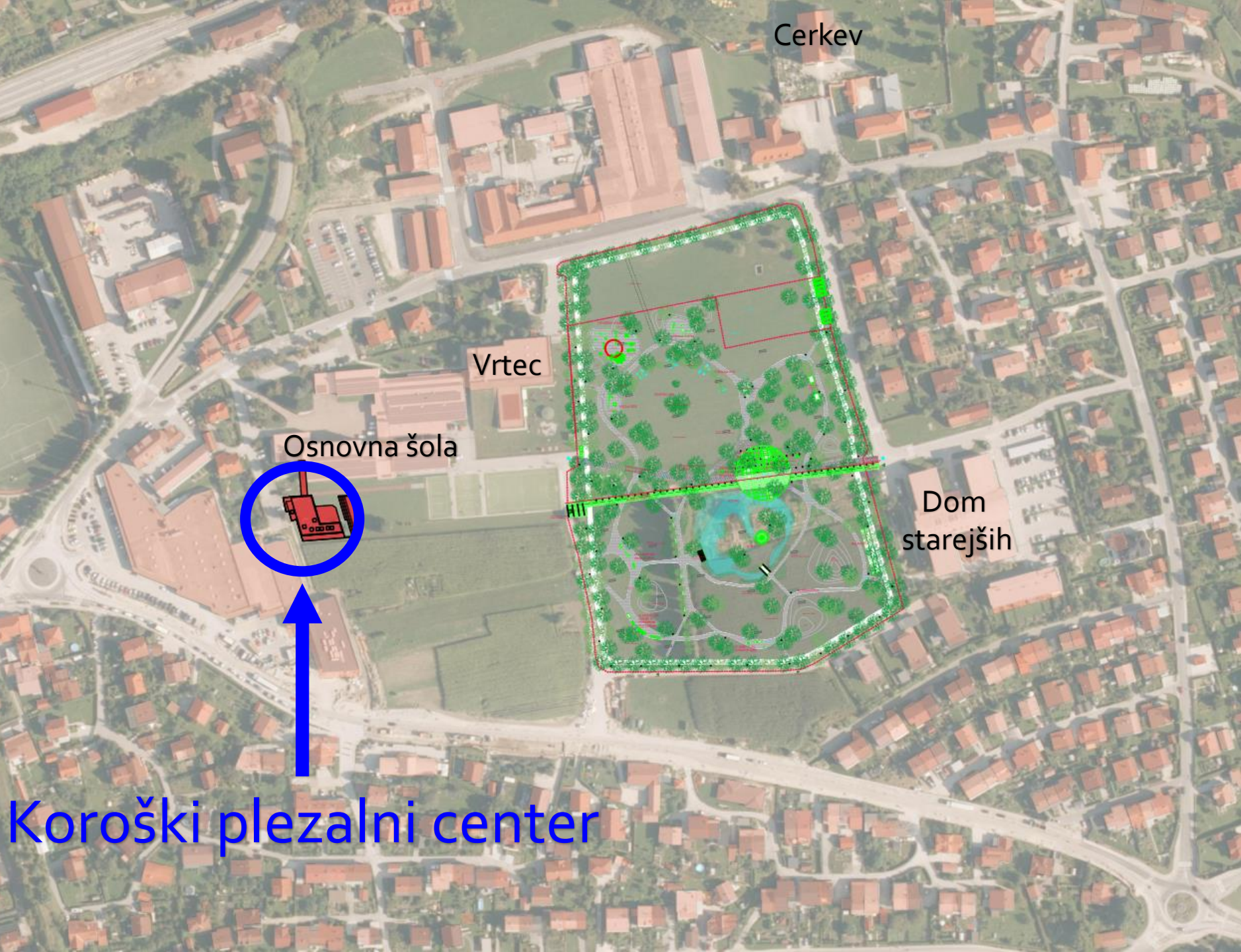


Pogled proti jezeru *Na peščeni poti*



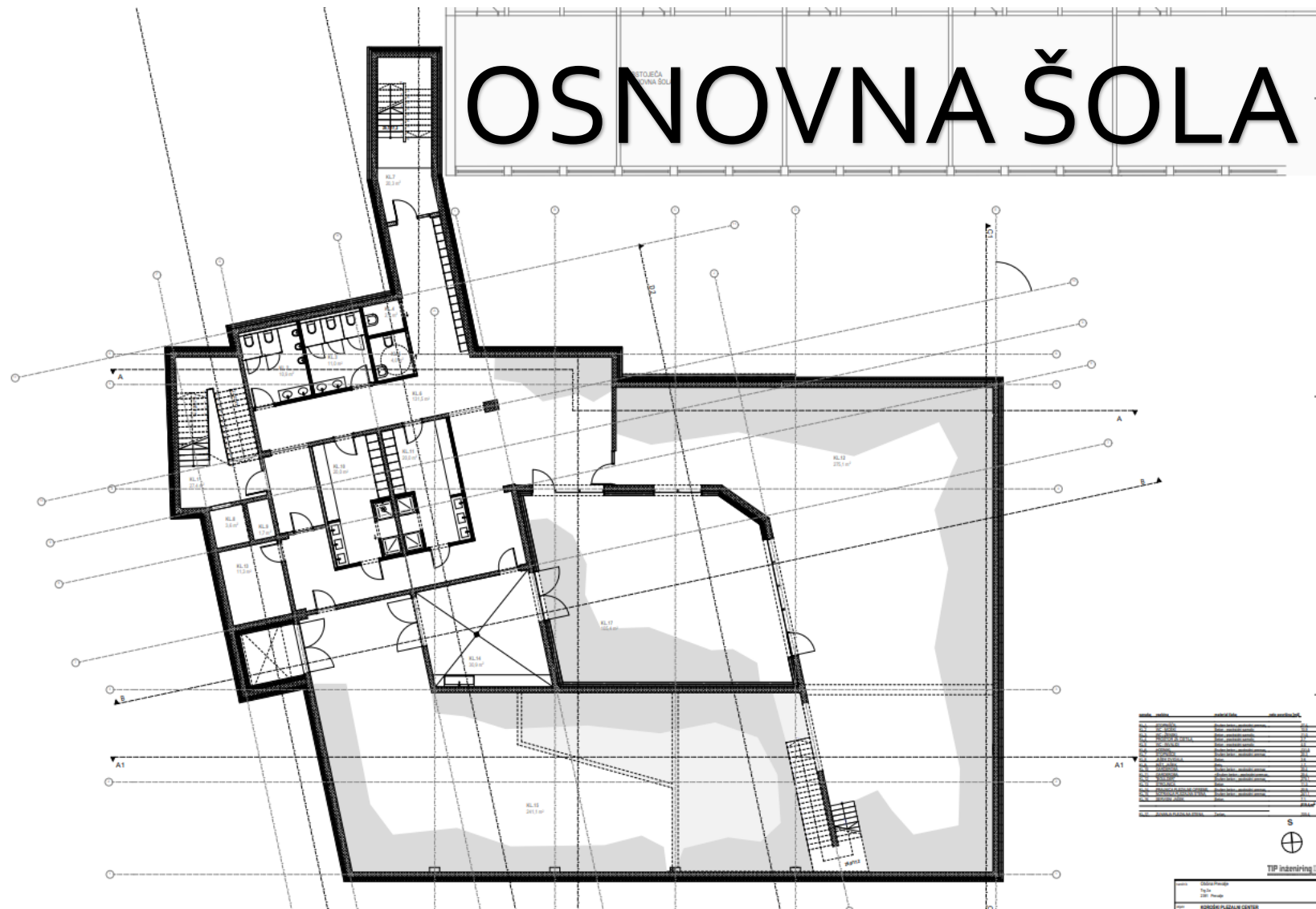
Pogled
na
park z
jezerom

Koroški plezalni center

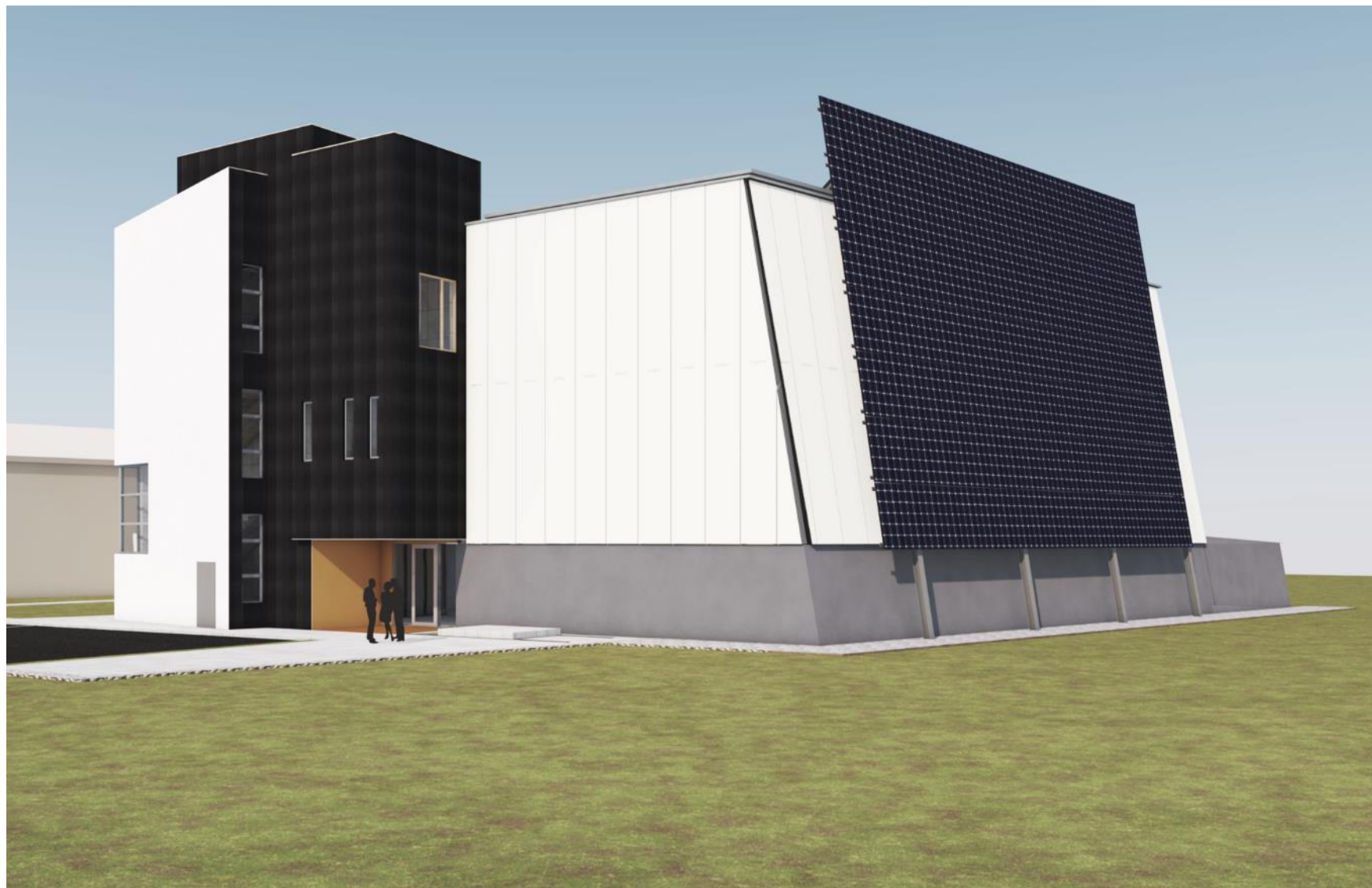


Koroški plezalni center

Tloris
Koroškega
plezalnega
centra



Pogled iz
jugozahodne
strani



Pogled na
zahodno
fasado



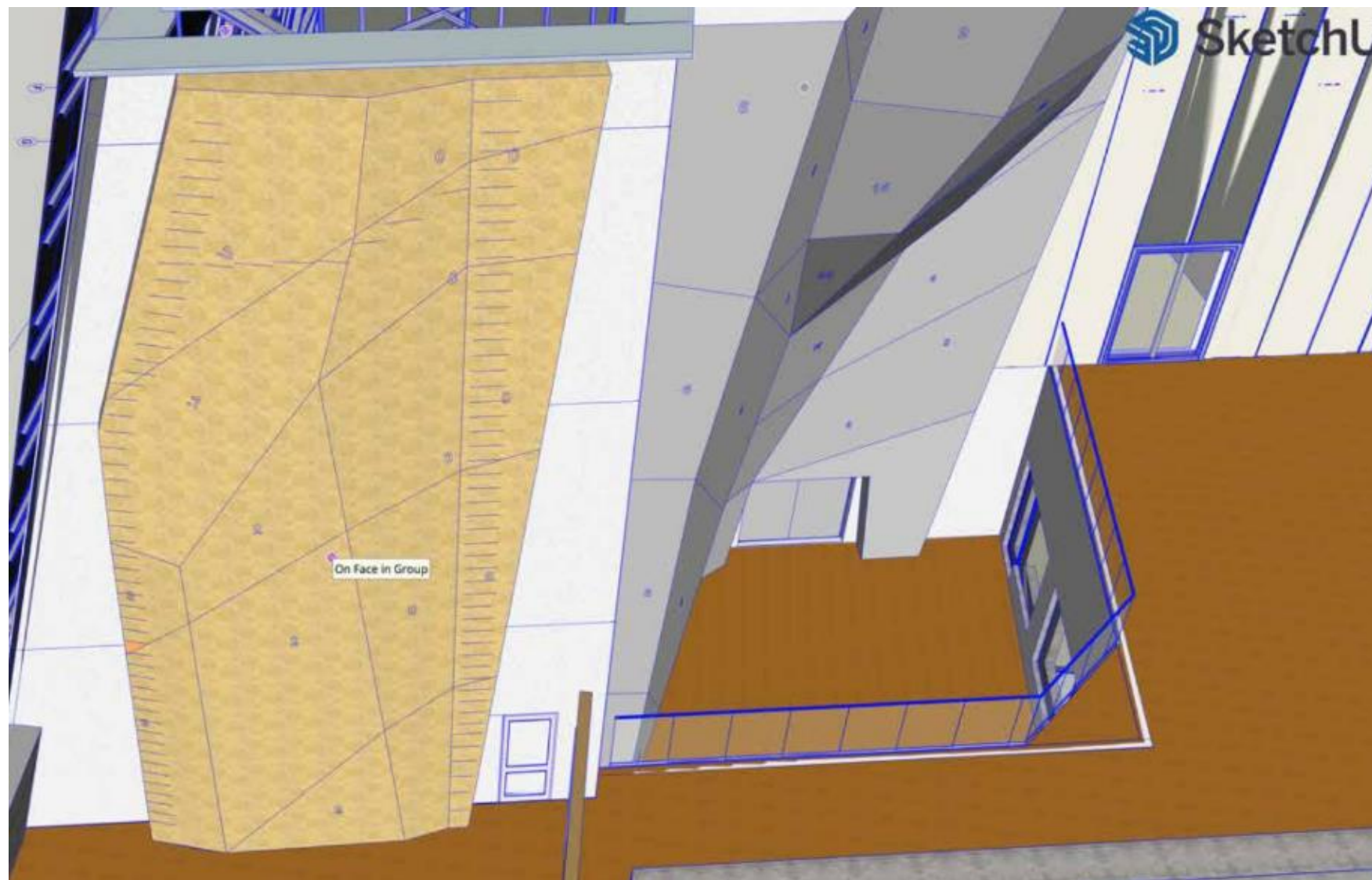
Pogled iz
jugovzhodne
strani



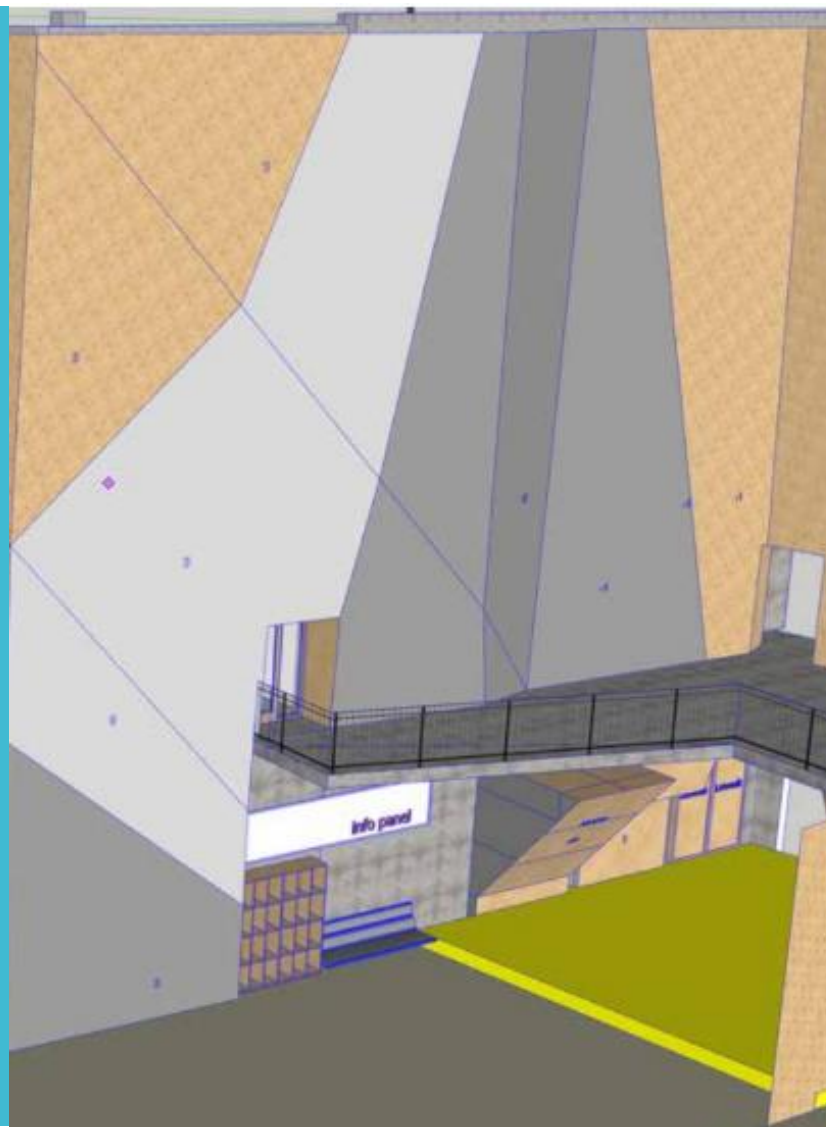
Prerez, kjer se
vidijo notranje
stene in delna
vkopanost
projekta



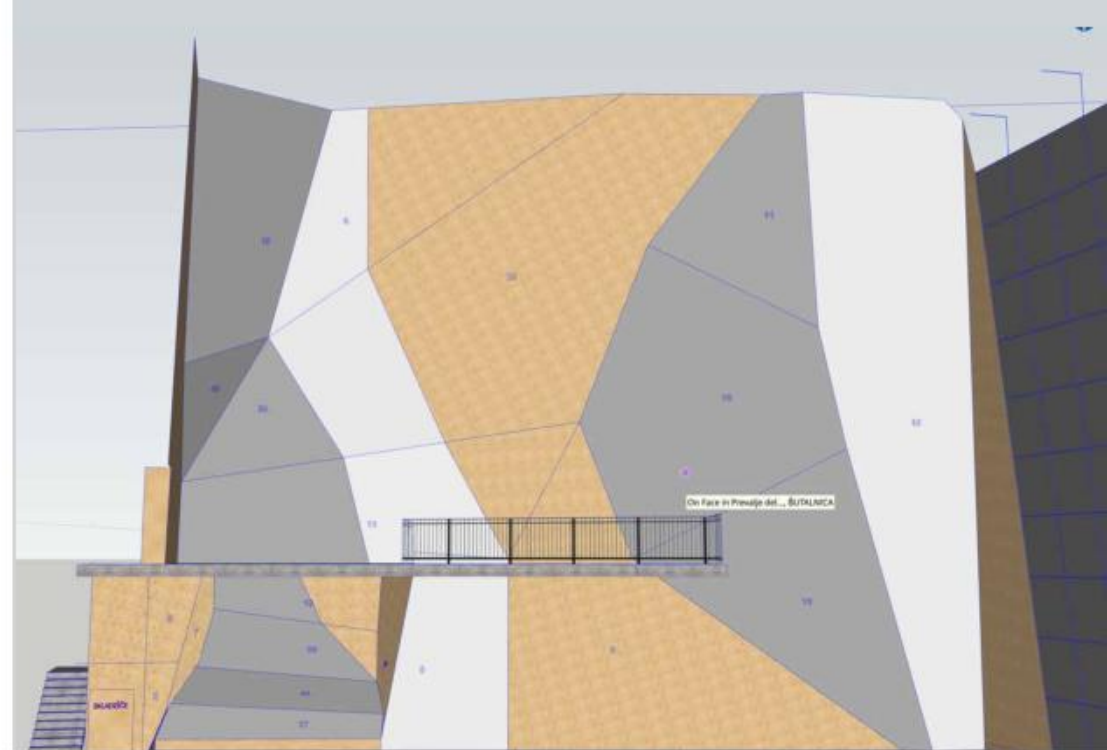
Pogled na
zunanje
plezalne stene



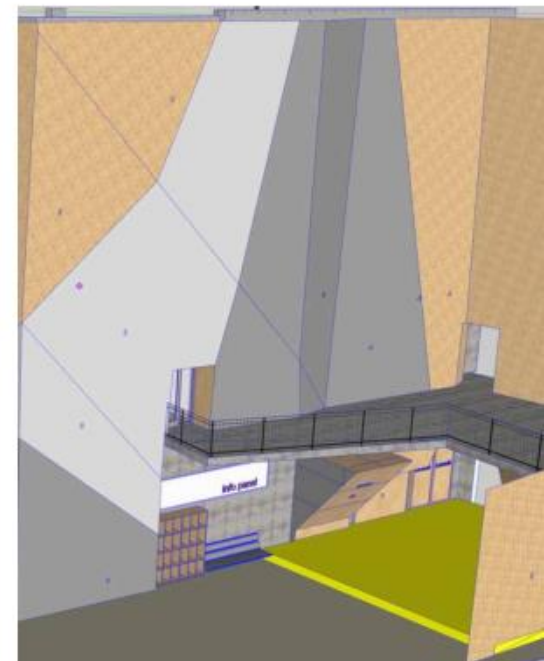
Grafična predstavitev plezalnega centra



619 m²



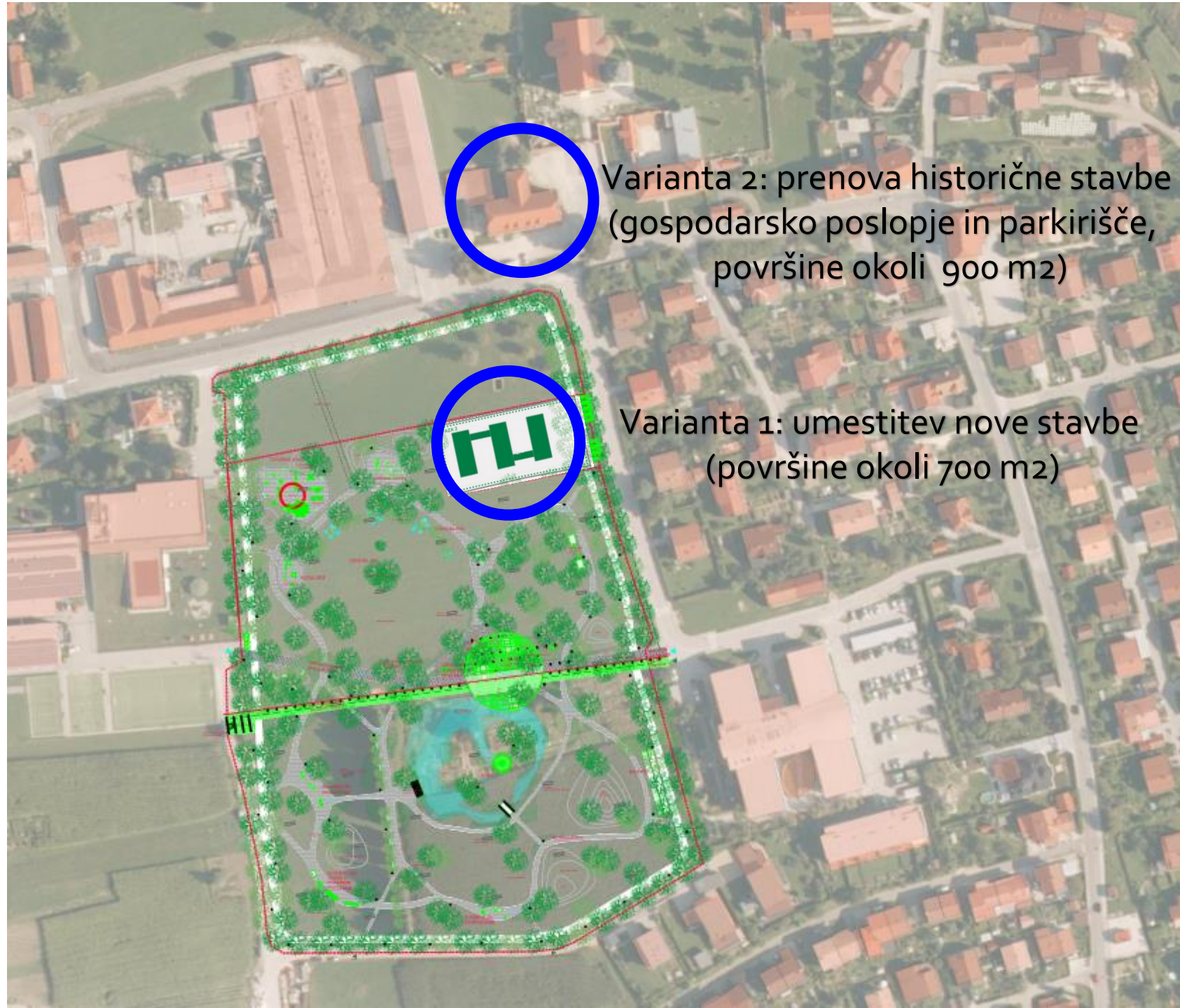
Notranja 15 m visoka stena bo ponujala kombinacijo plezalnih smeri tako za otroke, začetnike in rekreativce, kot tudi za bolj izkušene in za tekmovalce. Primerna bo za treninge in tudi za tekmovanja. Predvideni sta dve avtomatski samovarovalni napravi, ena za varovanje od zgoraj in ena za varovanje od spodaj.



Notranje
plezalna stena
za otroke



Hiša Jezero,
variantni rešitvi:
1. nov objekt,
2. prenova
gospodarskega
objekta



Terminski plan izvedbe

Aktivnost	2022												2023											
	J	F	M	A	M	J	J	A	S	O	N	D	J	F	M	A	M	J	J	A	S	O	N	D
Podpis pogodbe za I. fazo in izvedba del				■	■	■	■	■	■	■	■	■	■	■	■	■	■	■	■					
Prijava Eko sklad (90SUB-sNESLS21)				■																				
Prijava MIZŠ			■																					
Sklep Eko sklada						■	■																	
Sklep MIZŠ				■	■	■																		
Prijava MGRT				■																				
Izdelava projektne dokumentacije in pridobitev gradbenega dovoljenja (park)					■	■	■	■	■	■	■													
Priprava javnega naročila in izbor izvajalca del				■	■	■	■				■	■	■	■	■	■	■	■	■					
Sklenitev pogodbe z izbranim izvajalcem in pričetek del							■	■	■	■	■	■	■	■	■	■	■	■	■	■				
Uporabno dovoljenje in predaja objekta namenu (i. faza)																			■	■				
Uporabno dovoljenje in predaja objekta namenu (ii. faza)																				■	■			
Nadzor in inženiring				■	■	■	■	■	■	■	■	■	■	■	■	■	■	■	■	■				