



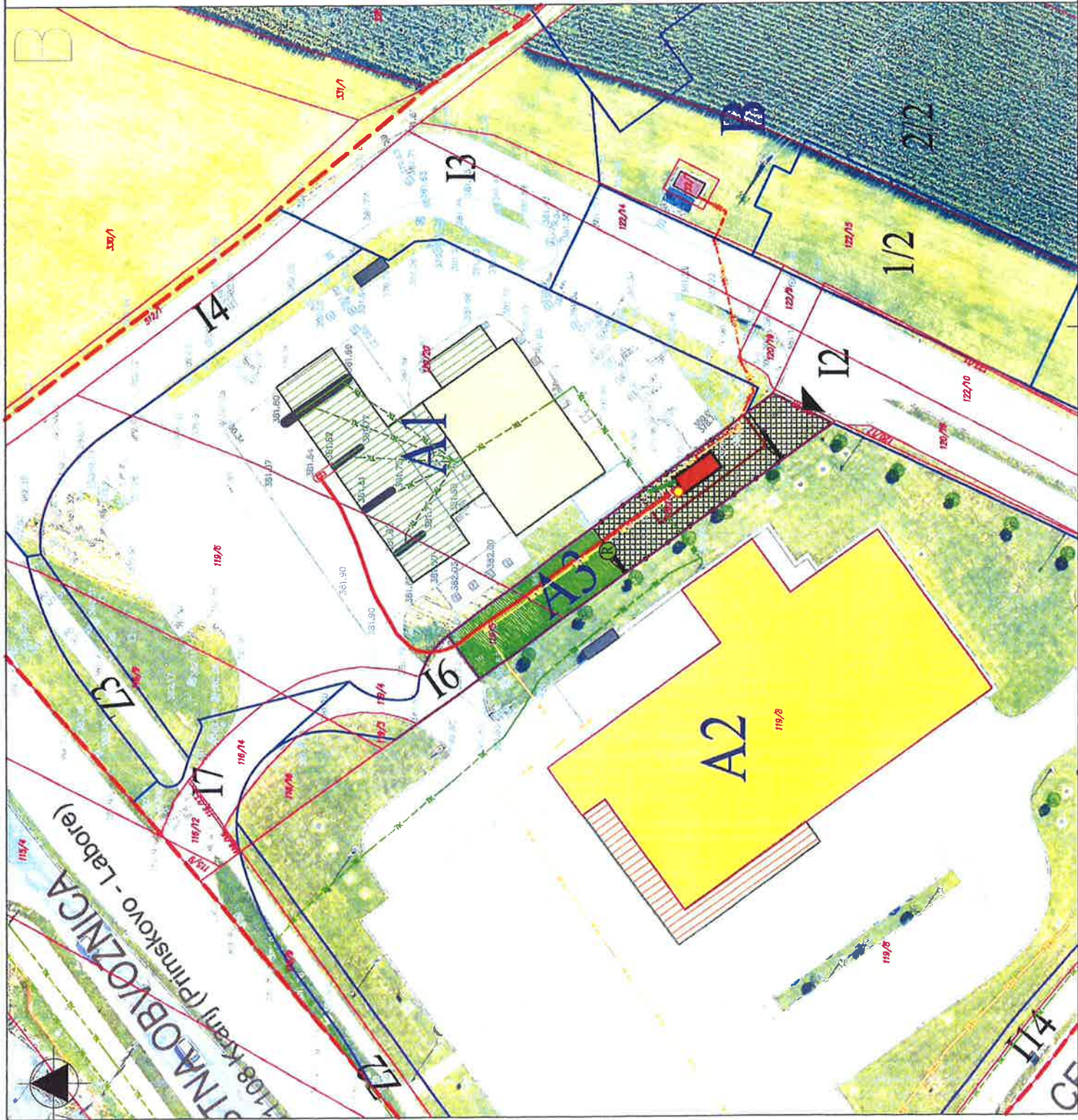
LEGENDA

- MAX. TLORISNI GABARIT STAVBE
- VKLJUČUJOC NADSTRESKE
- MOŽNOST ZDRUŽEVANJA STAVB
- KLETNA ETAŽA
- TLAKOVANE POVRŠINE
- ZELENE POVRŠINE
- DREVESNA VEGETACIJA
- CESTIŠČE S PLOČNIKOM ZA PEŠCE
- DVOSMERNNA KOLESARSKA STEZA S PLOČNIKOM ZA PEŠCE
- UVOZI V KLETNO ETAŽO
- PARKIRIŠČE
- MEJA OBMOČJA UREJANJA
- ZAKOLIČBENE TOČKE OBJEKTOV
- To9

SPREMEMBE IN DOPOLNITVE

- Območje sprememb in dopolnitev

Naziv podrobnega načrta:	Spremembe in dopolnitve Občinskega podrobnega prostorskega načrta območja Čiz - Centralne dejavnosti v Čirčah- SD2		
Pripravitelj:	Mesna občina Kranj	Slovenski trg 1; 4000 Kranj	
Pobudnik in investitor:	Domplan d.d.	Bleiweisova 14; 4000 Kranj	
Izdovalec:	domplan	Domplan d.d. Bleiweisova 14, 4000 Kranj	
Odgovorni vodja izdelave:	mag. Petra KRAJNER, univ. dipl. inž. kraj. arh.	ZAPS; KA-1464, P-0055	
Grafični načrt:	Izsek iz zazidalne situacije veljavnega OPPN z območjem spremembe		
Faza projekta:	Usklajen predlog	Geodetska podlaga:	Geodetski načrt izvedenega stanja 2018
Številka projekta:	UD/496-108/18	ID prostorskega akta:	1117
Merilo:	1 : 1000	Kraj in datum:	Kranj, april 2019
		Številka graf. načrta:	2.1.



LEGENDA

- Meja območja urejanja OPPN
- Funkcionalne celote, podcelote
- Funkcionalne enote
- Novopredvideni objekti
- Zemljiški kataster

NAČRTOVANE UREDITVE

- CNG postaja
- Funkcionalne urtjene površine
- Zelene površine
- Polnilno mesto
- Interni priključni vodi za polnilno mesto
- Elektroenergetski priključek
- Oglasišni pano
- Priključek na distribucijski plinovod
- Priključek na komunikacijski vod
- Dostop na območje
- Varovalna ograja

OBSTOJEČE UREDITVE NA OBMOČJU

- Nakupovalni center
- Bencinski servis
- Transformatorska postaja
- Prometne površine in površine za mirujoč promet
- Druge funkcionalne in utrjene površine
- Zelene površine
- Distribucijski plinovod
- Komunikacijski vod

Spremembe in dopolniteve Občinskega podrobnega prostorskega načrta območja Č12 - Centralne dejavnosti v Čirčah-SD2

Podobnik in investitor: DOMPLAN D.D.
 Bleiweisova 14, 4000 Kranj
 Izdelovalec: DOMPLAN D.D.
 Bleiweisova 14, 4000 Kranj
 Odgovorni vodja izdelave:
 mag. Petra KRAJNER, univ. dipl. inž. kraj. arh.
 ZAPS: KA-1484, P-0055

Povzetek za javnost

Merilo: 1:500
 Kraj in datum: Kranj, april 2019
 Faza : Usklajen predlog
 Št. projekta : UD/A96-108/18
 Geodetska podlaga: Geodetski načrt izvedenega stanja, 2018