

Na podlagi 29. člena Zakona o spremembah in dopolnitvah Zakona o prostorskem načrtovanju (Uradni list RS, št. 57/12 - ZPNačrt-B, 109/12 – ZPNačrt-C) in 16. člena Statuta Občine Markovci (Uradno glasilo slovenskih občin, št. 15/06, 26/09) je Občinski svet Občine Markovci na izredni seji dne sprejel

SKLEP
O ŠIRITVI OBMOČJA STAVBNIH ZEMLJIŠČ POSELITVENEGA OBMOČJA P13-S4
SOBETINCI

I.

Občinski svet Občine Markovci dopusti širitev območja stavbnih zemljišč poselitvenega območja z oznako P13-S4 Sobetinci na pobudo nosilcev kmetijskega gospodarstva, katerega sedež je na parcelah številka 368/2, 151/3, 151/4, 151/5 in 152/3, vse k.o. Sobetinci.

II.

Širitev stavbnih zemljišč se dopusti na celotni parceli št. 151/3 k.o. Sobetinci, ki je v Prostorskih sestavinah Družbenega plana občine Ptuj za obdobje 1986 - 1990 (Uradni vestnik občin Ormož in Ptuj, št. 25/86, 28/86, 12/87, 28/90, 32/90, 25/91, 12/93, 16/94), Odlok o spremembah in dopolnitvah prostorskih sestavin srednjeročnega družbenega plana občine Ptuj za obdobje 1986-1990 za območje Mestne občine Ptuj, dopolnjen v letu 1996 (Uradni vestnik Mestne občine Ptuj, št. 8/97), Odlok o spremembah in dopolnitvah prostorskih sestavin dolgoročnega in srednjeročnega družbenega plana za območje Občine Markovci za obrtno cono Novi Jork (Uradni list RS, št. 42/03), Odlok o spremembah in dopolnitvah prostorskih sestavin dolgoročnega in srednjeročnega družbenega plana za območje Občine Markovci (Uradni list RS, št. 88/04, Uradno glasilo slovenskih občin, št. 17/06 – obvezna razlaga, 18/06 – popravek, Uradno glasilo slovenskih občin, št. 14/08), Odlok o spremembah in dopolnitvah prostorskih sestavin dolgoročnega in srednjeročnega družbenega plana za območje Občine Markovci – spremembe in dopolnitve 2009 (Uradno glasilo slovenskih občin, št. 26/11) - v nadaljevanju prostorski plan, opredeljeno kot najboljša kmetijska zemljišča.

III.

Širitev stavbnih zemljišč predstavlja funkcionalno zaokrožitev obstoječe kmetije s sedežem na parcelah številka 368/2, 151/3, 151/4, 151/5 in 152/3, vse k.o. Sobetinci. Širitev stavbnih zemljišč za potrebe graditve hleva za rejo prašičev, gnojišča, strojne lope, silosa in drvarnice je dopustna proti vzhodu, na celotno parcelo številka 151/3 k.o. Sobetinci, ki meji na poselitveno območje P13-S4 Sobetinci. Površina širitve stavbnih zemljišč znaša 1476 m², območje širitve stavbnih zemljišč pa je natančno razvidno iz grafične priloge k temu sklepu.

IV.

Pogoji za predlagano širitev območja stavbnih zemljišč so izpolnjeni, saj:

- so objekti, zaradi gradnje katerih se dopusti manjšo širitev območja stavbnih zemljišč, namenjeni opravljanju kmetijske dejavnosti,

- območje širitve stavbnih zemljišč ne posega v varstvena, zavarovana, degradirana, ogrožena in druga območja, na katerih je na podlagi predpisov vzpostavljen poseben pravni režim,
- površina območja širitve stavbnih zemljišč ne presega 5000 m² površin in
- širitev območja stavbnih zemljišč ni v nasprotju s strateškimi usmeritvami občine.

V.

Sklep o širitvi preneha veljati, če zainteresirani investitor v dveh letih od njegove objave ne pridobi gradbenega dovoljenja za gradnjo na območju širitve.

VI.

Z uveljavitvijo tega sklepa preneha veljati Sklep o širitvi območja stavbnih zemljišč poselitvenega območja P13-S4 Sobetinci, št. 3505-0002/2013, z dne 16. 1. 2013 (Uradno glasilo slovenskih občin, št. 2/13).

VII.

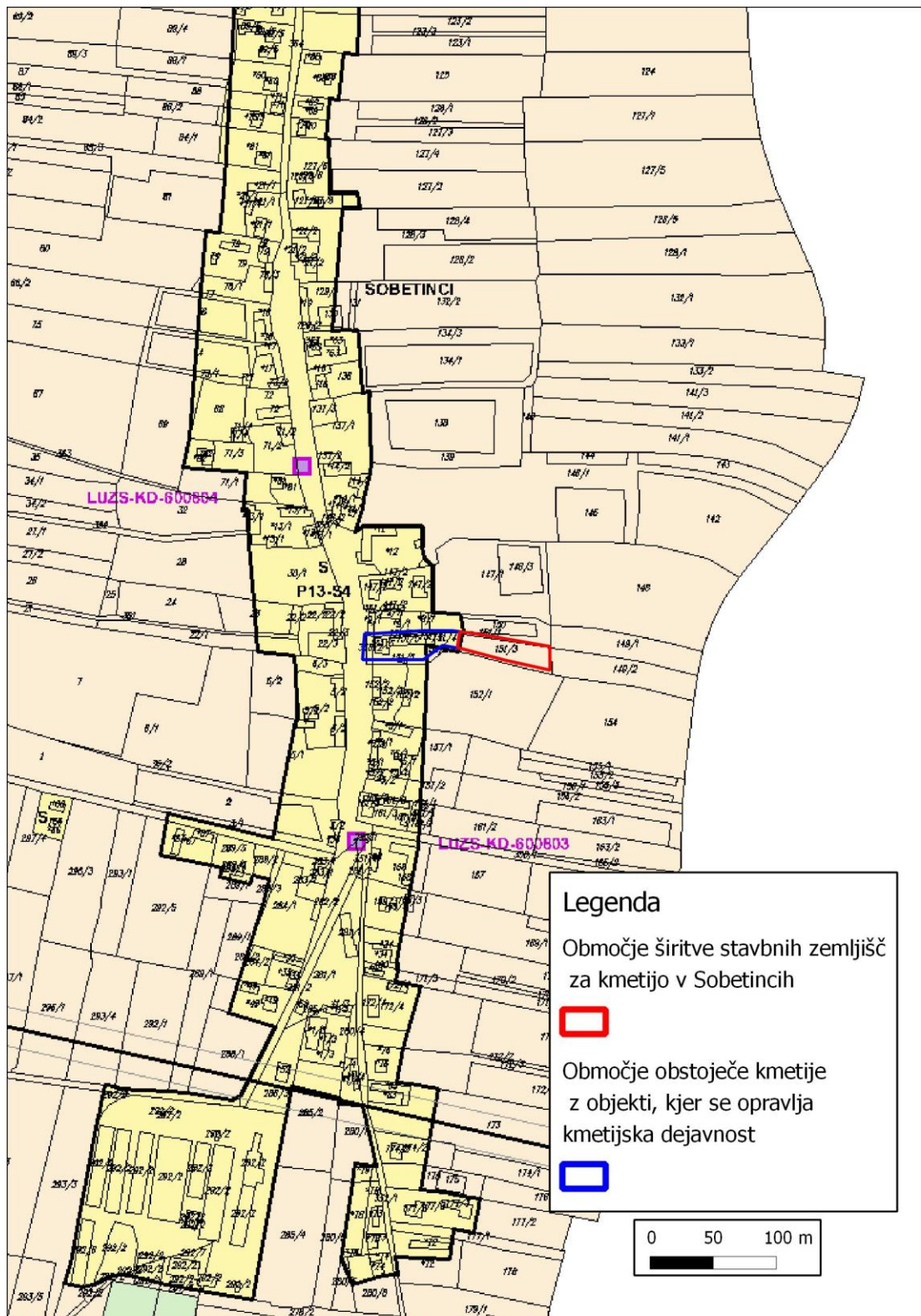
Ta sklep se objavi v Uradnem glasilu slovenskih občin in začne veljati naslednji dan po objavi.

Številka:

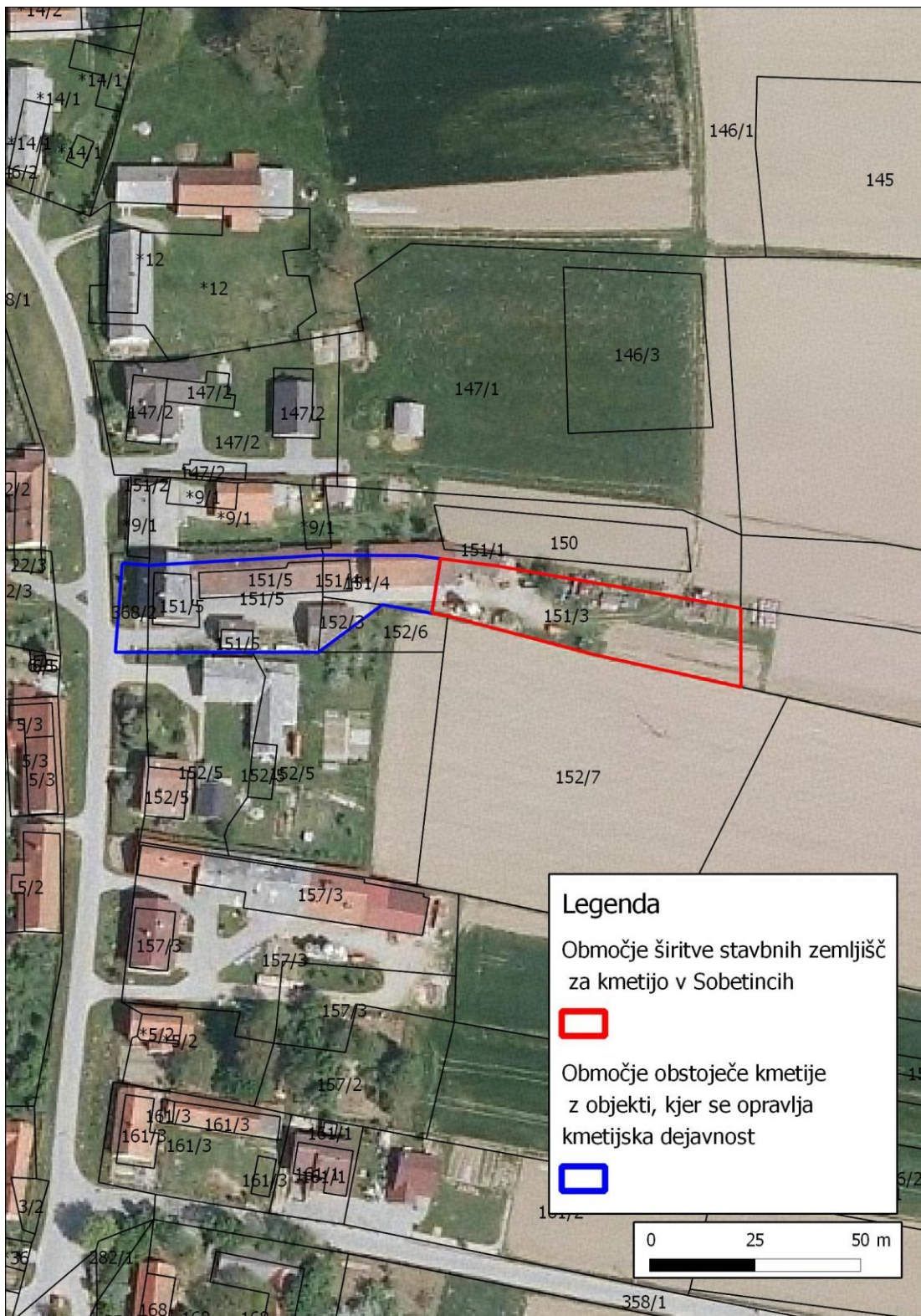
Datum:

župan Občine Markovci
Milan GABROVEC

Grafična priloga 1 (prikaz območja širitve na izseku iz prostorskega plana):



Grafična priloga 2 (prikaz območja širitve na digitalnem ortofoto posnetku):



Obrazložitev:

Zakon o spremembah in dopolnitvah Zakona o prostorskem načrtovanju (Uradni list RS, št. 57/12, 109/12 – ZPNačrt-C) – v nadaljevanju Zakon, v 29. členu določa, da lahko občina najpozneje do 1. januarja 2015 izjemoma dopusti manjšo širitev območja stavbnih zemljišč zaradi gradnje posamičnih objektov, ki predstavlja funkcionalno zaokrožitev obstoječe pozidave, namenjene opravljanju industrijskih, proizvodnih, kmetijskih, storitvenih, obrtnih, turističnih ali športnih dejavnosti, če so izpolnjeni naslednji pogoji:

- da so objekti, zaradi gradnje katerih se dopusti manjšo širitev območja stavbnih zemljišč, namenjeni opravljanju industrijskih, proizvodnih, kmetijskih, turističnih ali športnih dejavnosti,
- da širitev območja stavbnih zemljišč ne posega v varstvena, zavarovana, degradirana, ogrožena in druga območja, na katerih je na podlagi predpisov vzpostavljen poseben pravni režim,
- da površina območja širitve ne presega 5000 m² površin in
- da širitev območja stavbnih zemljišč ni v nasprotju s strateškimi usmeritvami občine.

Nosilca kmetije in lastnika zemljišča s parcelno številko 151/3 k.o. Sobetinci sta podala pobudo, da se v skladu z določili 29. člena Zakona za potrebe kmetije dopusti širitev območja stavbnih zemljišč na navedeno parcelo. Širitev predstavlja funkcionalno zaokrožitev obstoječe kmetije. Zemljišče je potrebno zaradi graditve hleva za rejo prašičev, gnojišča, strojne lope, silosa in drvarnice. Površina potrebne širitve stavbnih zemljišč znaša 1476 m².

Obravnavano zemljišče je v nekoliko manjšem obsegu vključeno v postopek priprave in sprejema Občinskega prostorskega načrta Občine Markovci. V tem postopku se je do pobude pozitivno opredelilo ministrstvo pristojno za varstvo kmetijskih zemljišč.

Pobudnik si je pridobil pozitivno mnenje Kmetijsko svetovalne službe. Iz podatkov o načrtovanih kapacitetah hleva je razvidno, da kapacitete ne bodo presegale praga za posege, za katere je potrebna presoja vplivov na okolje v skladu z Uredbo o vrstah posegov v okolje, za katere je treba izvesti presojo vplivov na okolje (Ur.l. RS, št. 78/2006, spremembe: Ur.l. RS, št. 72/2007, 32/2009, 95/2011).

Predlog širitve območja stavbnih zemljišč izpolnjuje vse zahtevane pogoje, zato občinskemu svetu predlagam sprejem sklepa.

župan Občine Markovci
Milan GABROVEC