



OBČINA ZREČE

Cesta na Roglo 13 b, 3214 Zreče  
tel.: 03 / 75 71 700; faks: 03 / 57 62 498  
e-pošta: info@zrece.eu / splet: www.zrece.eu

Številka: 3505-0008/2018  
Datum: 8.5.2019

AD/9

#### 4. REDNA SEJA OBČINSKEGA SVETA OBČINE ZREČE, dne 15.5. 2019

<b>ZADEVA:</b>	GRADIVO ZA 9. TOČKO SEJE OBČINSKEGA SVETA
<b>NASLOV:</b>	<b>SPREMEMBE IN DOPOLNITVE OBČINSKEGA PROSTORSKEGA NAČRTA OBČINE ZREČE (SD OPN3) za območje UN1/107</b>
<b>PREDLAGATELJ:</b>	Župan
<b>PРАВNA PODLAGA:</b>	53. člena Zakona o urejanju prostora 19. člen Statuta Občine Zreče
<b>NAMEN:</b>	<b>1. obravnava</b>
<b>GRADIVO PRIPRAVILA:</b>	Katjuša Črešnar
<b>POROČEVALEC:</b>	Štefan Posilovič
<b>STALIŠČA PRISTOJNIH KOMISIJ:</b>	<b><u>Komisija za urejanje prostora in stanovanjske zadeve</u></b> je na 3. redni seji dne 18.4.2019 SD OPN Občine Zreče – za območje Galero v 1. obravnavi in nanj ni imela pripomb, zato predlaga sprejem na OS. <b><u>Statutarno pravna komisija</u></b> je na 2. redni seji, dne 25.4.2019 obravnavala predlog Odloka o spremembah in dopolnitvah Odloka o občinskem prostorskem načrtu Občine Zreče (SD OPN3) za območje UN1/107 – prva obravnava in Občinskemu svetu predlaga sprejem odloka v 1. obravnavi.
<b>PREDLOG SKLEPA:</b>	<b>Predlagam, da Občinski svet Občine Zreče sprejme Spremembe in dopolnitve OPN (OPN3) za območje UN1/107 v 1. obravnavi.</b>

## I. UVOD IN OBRAZLOŽITEV

Občina Zreče je leta 2015 sprejela Odlok o Občinskem prostorskem načrtu Občine Zreče (Uradno glasilo slovenskih občin št. 64/15, 24/16, 28/16 – popr.) - v nadaljevanju OPN. V njemu je za območje občine med ostalim določila enote urejanja prostora, namenske rabe prostora in prostorske izvedbene pogoje ter načine urejanja prostora.

V občini se je pojavila investicijska pobuda, ki pa ni v celoti skladna z določili OPN. Zaradi te neskladnosti se je izkazala potreba po spremembah in dopolnitvah OPN. Te se nanašajo na spremembo med manjšima enotama urejanja prostora in posledično podrobnejše namenske rabe prostora, na zemljiščih s parcelnimi številkami: 632/4, 632/5, 632/6 ter 712/15, vse v katastrski občini 1098 – Loška gora.

Investitor načrtuje na območju urejanja izvajanje dveh dejavnosti:

- predelovalna dejavnost (proizvodnja orodja), ki bi se izvajala v proizvodnem objektu z upravnim delom ter
- lastno stavbo za bivanje – stanovanjski objekt.

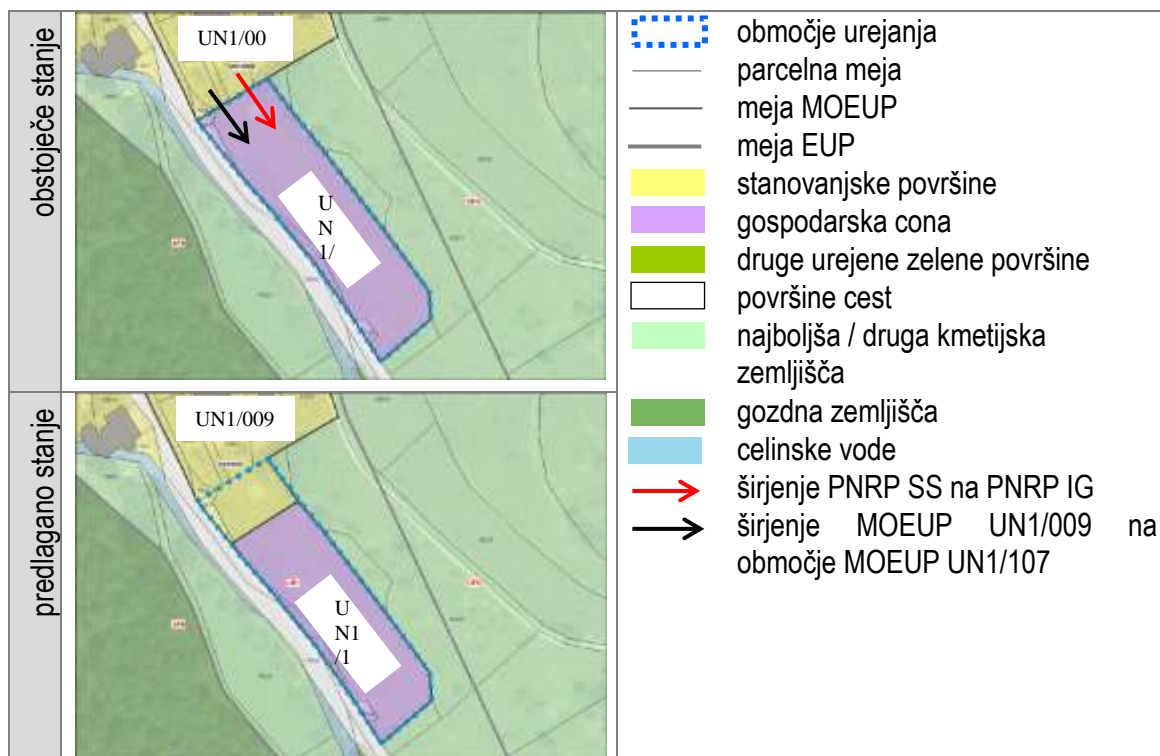
Ker gradnja stanovanjske stavbe na območju PNRP »gospodarska cona - IG« glede na določila OPN ni dopustna, je treba spremeniti del območja urejanja s PNRP IG v PNRP »stanovanjske površine – SS«.

Navedeno posledično pogojuje spremembe in dopolnitve OPN v kartografskem delu izvedbenega dela kot sledi:

- korekcijo - premik obstoječe meje med manjšima območjema enot urejanja prostora (MOEUP UN1/009 in MOEUP UN1/107) in
- spremembo PNRP na severnem delu območja urejanja oz. MOEUP UN1/107 iz PNRP IG v PNRP SS.

Z opisano spremembo je tako omogočena realizacija investitorjeve namere – gradnje tudi lastne stanovanjske stavbe.

Sprememba OPN se nanaša na manjše enote urejanja prostora UN1/107 in UN1/009 kot posledično razširitev območja stanovanjskih površin – SS na del površin IG – gospodarske cone, opredeljene v OPN.



Slika 1: Prikaz sprememb MOEUP in PNRP na območju urejanja

## II. FINANCIRANJE

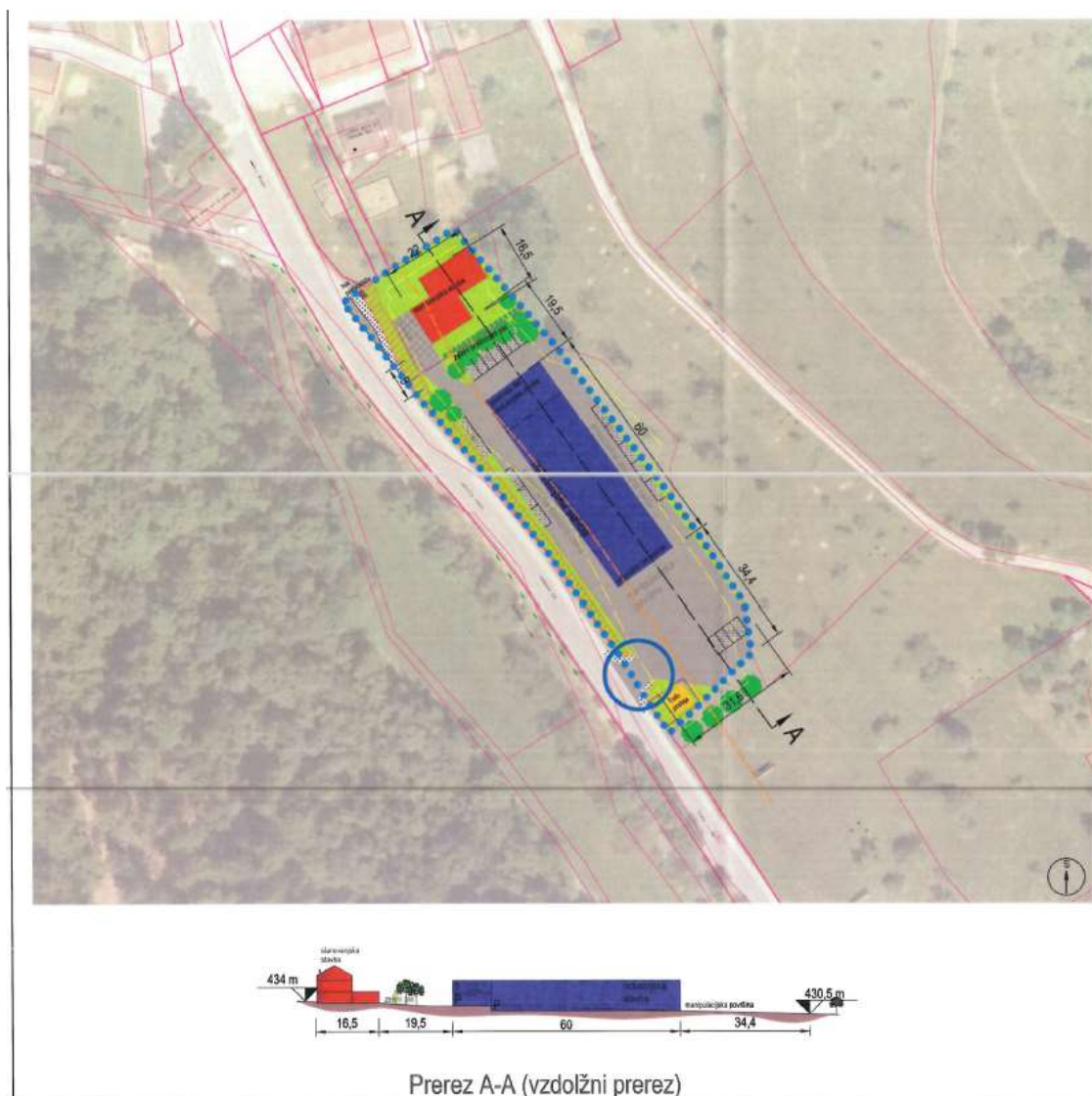
Spremembe in dopolnitve OPN skupaj s vsemi potrebnimi strokovnimi podlagami, geodetskim načrtom ipd. financira investitor.

## III. KRONOLOGIJA POSTOPKA SPREJEMANJA

AKTIVNOST	DATUM
Sklep o začetku postopka	UGSO, št. 26/18 z dne 30.5.2018
Osnutek SID OPPN	Februar 2019
Vloga NUP za smernice	18.3.2019
Smernice NUP	<p>- Ministrstvo za infrastrukturo, Direkcija RS za infrastrukturo (za področje cestnega in železniškega prometa); 26. 3. 2019 – dopis o odstopu vloge za izdajo mnenja Direkciji RS za infrastrukturo Železnice: Dopis št. 350-3/2018/94-1818 z dne 29. 3. 2019</p> <p>- Ministrstvo za obrambo, Uprava RS za zaščito in reševanje (za področje zaščite in reševanja); Dopis št. 350-40/2019-1-DGZR 27. 3. 2019</p> <p>- Mestni plinovodi Koper d.o.o., distribucija plina PE Žalec (področje mestnega plinovoda) – zdaj: ADRIAPLN Dopis št. 1005/19-tM 27. 3. 2019</p>

	<p>- Telemach d.o.o. (področje telekomunikacij); Dopis št. 170/1-2019 27. 3. 2019</p> <p>-Telekom Slovenije d.d. (področje telekomunikacij); 11.4.2019</p> <p>- Elektro Maribor, OE Slovenska Bistrica (področje električne energije); 18.4.2019</p> <p>- Ministrstvo za okolje in prostor, Direkcija RS za vode (za področje rabe in upravljanja z vodami);</p> <p>- Saubermacher Slovenija, d.o.o. (področje ravnanja z odpadki);</p> <p>- Občina Zreče, Cesta na Roglo 13b 3214 Zreče za področje:</p> <p>oskrbe s pitno vodo: 3510-0056-2, 6.5.2019</p> <p>ravnanja z odpadnimi vodami: Dopis št. 3510-0057/2019-2, 9.4.2019</p> <p>občinske ceste: Dopis št. 3510-0055/2019-2 27. 3. 2019</p>
Sektor za CPVO	<p>Dopis št. 35409-54/2019/2 21. 3. 2019 Poziv za dopolnitev Poslano: 29. 3. 2019 Rok: 30. 4. 2019 (potem poslati na Dir. za okolje – poslano 6.5.2019)</p>
Dopolnjen osnutek OPPN	April 2019
1. obravnava na Komisijah in OS	April 2019
Javna razgrnitev (30 dni)	Maj/Junij 2019
Javna obravnava	Maj/Junij 2019
Sprejem sklepa o sprejemu stališč do pripomb	Julij 2019
Predlog SID OPPN in vloga za pridobitev mnenj NUP	Avgust 2019
Mnenja NUP	Avgust/September 2019
Obravnava na pristojnih komisijah v 2. obravnavi	September 2019
Sprejem na OS in objava	September 2019

## IV. SDOPN 3: Ureditvena situacija



### STROKOVNA PODLAGA za spremembe in dopolnitve Občinskega prostorskega načrta občine Zreče na območju UN1/107

Karta 3:  
Prikaz variantne ureditvene situacije

#### Legenda:

- meja območja urejanja
- parcelna meja
- nova parcelna meja
- meja varovalnega pasu regionalne ceste
- 4 m odmik od parcelnih meja
- ▨ rezervat za bodočo kolesarsko stezo (5 m od roba vozišča regionalne ceste)
- industrijska stavba (orodjarna)
- transformatorska postaja
- stanovanjska stavba
- prilagoditev pri ključku na regionalno cesto
- prometna površina
- dvorišče pred stanovanjsko stavbo
- parkirna mesta (PM)
- pločnik
- zelenica
- zeleni pas z intenzivno zazelenitvijo

MERILO: 1:1.000  
 PODLOGE: ortofoto: GURS, 24. 7. 2016  
 geodetski načrt: Geodetski načrt 2019/11, 23. 1. 2019, Geotan, Katja Leskover s.p., Katja Leskover dipl. inž. geod. IŠS Geo0466

NAROČNIK: Galeno d.o.o.  
 ŠTEVILKA D.N.: 16002  
 IZDELAL: ZUM URBANIZEM, PLANIRANJE, PROJEKTIRANJE d.o.o.

DATUM IZDELAVE: januar 2019

ZUM  
 URBANIZEM, PLANIRANJE, PROJEKTIRANJE  
 d.o.o. 2020 49950001, Galeno ul. 7

3/5

## **OSNUTEK ODLOKA**

Na podlagi 53. člena Zakona o prostorskem načrtovanju (Uradni list Republike Slovenije, št. 33/07, 70/08 – ZVO-1B, 108/09, 80/10 – ZUPUDPP, 106/10 – popravek ZUPUDPP, 43/11 – ZKZ-C, 57/12, 35/13 – sklep US, 86/14 – odločba US, 14/15 – ZUUJFO in 61/17 – ZUreP-2) in 19. člena Statuta Občine Zreče (Uradno glasilo slovenskih občin, št. 1/16) je Občinski svet Občine Zreče na svoji XY. redni seji dne XY sprejel

### **Odlok o spremembah in dopolnitvah odloka o občinskem prostorskem načrtu Občine Zreče**

#### **I. uvodne določbe**

##### **1. člen (predmet odloka)**

(1) S tem odlokom se sprejmejo spremembe in dopolnitve Odloka o Občinskem prostorskem načrtu Občine Zreče (Uradno glasilo slovenskih občin, št. 64/15, 24/16, 28/16 – popravek, 25/18); v nadaljevanju: SD OPN, ki jih je izdelal ZUM urbanizem, planiranje, projektiranje d.o.o., pod številko naloge: 18062.

##### **2. člen (vsebina in oblika odloka)**

(1) SD OPN vsebujejo:

- določitev nove meje med MOEUP UN1/107 in UN1/009,
- določitev podrobnejše namenske rabe prostora na delu MOEUP UN1/107,
- spremembo načina urejanja MOEUP UN1/107,
- spremembo PIP za PNRP SS.

(2) SD OPN obsegajo tekstualni in kartografski del in so izdelane v digitalni in analogni obliki.

#### **II. spremembe in dopolnitve**

##### **3. člen**

V točki B tretjega odstavka 2. člena se z novima listoma nadomestita lista številka 3.15 - H2623 in št. 3.16 - H2624 karte št. 3 Prikaz osnovne oziroma podrobnejše namenske rabe prostora, območij enot urejanja prostora in prostorskih izvedbenih pogojev v merilu 1:5000 in lista številka 4.15 - H2623 in št. 4.16 - H2624 karte št. 4 Prikaz območij enot urejanja prostora in gospodarske javne infrastrukture v merilu 1:5000.

##### **4. člen**

Prva alineja prvega odstavka 83. člena se spremeni tako, da se glasi:



» -- Tloris: podolgovat (razmerje stranic najmanj 1:1,2); na strmejših legah mora biti daljša stranica vzporedna s terenskimi plastnicami; dovoljeni so izzidki oz. dodajanje mas in odvzemi mase iz prostornine stavbe.«.

Četrta alineja se spremeni tako, da se glasi:

» -- Streha: priporočena simetrična dvokapnica z naklonom strešin 30° do 45° oziroma prilagojena streham na sosednjih objektih; smer slemena mora biti vzporedna z daljšo stranico objekta; dovoljena je izvedba zaključkov streh s čopi in na njej izvedba različnih strešnih odprtin (za okna, vrata, balkone, terase ipd.); strehe nad izzidki morajo biti oblikovane enako oz. z enakim naklonom kot je nad osnovnim delom objekta ali so ravne, pri tem pa niso dovoljene stožčaste oblike streh; strešna kritina je v nižinskih legah opečna oziroma finalno opečne barve (v primeru drugega materiala), ali različne temne barve v primeru ravne strehe, v višinskih legah pa temno rjave, rdeče do temno sive barve pri tem pa ni dovoljena salonitna kritina v svetlo sivi barvi.«.

5. člen

Črta se drugi odstavek 123. člena.

6. člen

V prvem odstavku 132. člena se črta oznaka MOEUP »UN1/107«.

7. člen

V drugem stolpcu devete vrstice v tabeli 133. člena se doda oznaka MOEUP »UN/107«.

8. člen

V drugem stolpcu desete vrstice v tabeli 134. člena se doda oznaka MOEUP »UN/107«.

9. člen

Deveta vrstica v tabeli 142. člena se črta, 10. in 11. vrstica postaneta 9. in 10. vrstica.

### III. končne določbe

10. člen  
(veljavnost)

Ta odlok začne veljati naslednji dan po objavi v Uradnem glasilu slovenskih občin.

Številka:  
datum:

Občina Zreče  
mag. Boris Podvršnik, župan

