

TOČKA 5

Občina Mozirje
Šmihelska cesta 2
3330 Mozirje

Številka: 011-0010/2019
Datum: 27.2.2019

K 5. TOČKI DNEVNEGA REDA

ZADEVA: Uvedba modre cone v Mozirju

PРАВNA PODLAGA: 10. člen statuta Občine Mozirje (Ur.gl.sl. občin, št. 58/2018)

PREDLAGATELJ: **Ivan Suhoveršnik**, župan

Kratka uvodna obrazložitev:

Na odboru za gospodarstvo je bila izražena potreba po ureditvi parkiranja znotraj trškega jedra Mozirje.

Predstavljen je predlog uvedbe modre cone, ki bo omejila čas parkiranja znotraj osrednjega prostora trga Mozirje. Parkiranje je omejeno na osebna in lahka dostavna vozila.

Pod to območje so zajeta naslednja parkirišča:

1. Parkirišča znotraj trga Mozirje od Pekarne Miš-Maš do Grabnarjeve hiše vključno parkirišče za partizanom in parkirišče pred Pevčevo hišo- cona 1
2. Parkirišče ob Hribernikovi ulici do šmihelske ceste- cona 2
3. Parkirišče Konfinšek za kulturnim domom- cona 3

Za parkiranje vozil znotraj cone 1. in 2 velja:

- Parkiranje do 2 uri v času med 7.00 in 19.00 uro je brezplačno
- Mesečna parkirnina za čas od 19.00 ure do 07.00 ure je 60 EUR
- Letna najemnina parkirišča za čas od 19.00 ure do 07.00 ure je 500 EUR

Za parkirišča na parkirišču Konfinšek- cona 3 se uvede parkiranje pod naslednjimi pogoji:

- Parkiranje do 2 uri je brezplačno
- Parkiranje do 9 ur dnevno je 2 EUR
- Mesečna parkirnina do 9 ur je 35 EUR
- Letna najemnina parkirišča znaša 350 EUR

Zmogljivost parkirišč:

Parkirišče:	Št. parkirnih mest:
Parkirišče MIŠ-MAŠ	6
Parkirišče TRG Mozirje	26
Parkirišče za Partizanom	10
Parkirišče pred Pevčevo hišo	11
Parkirišče Hribernikova ob Šajspahu (po rekonstrukciji)	25
Parkirišče Konfinšek za kulturnim domom vključno ob cesti za domom in upoštevanim načrtovanim prizidkom doma	36
Skupaj	114

Opomba:

Na trgu od odcepa na Hofbauerjevo ulico pred objekti z naslovom Na trgu 30 in 32, je širina zemljišča v lasti Občine premajhna za čelno parkiranje (zahteva je 5,5m), zato bo potrebno usklajevanje z lastniki zemljišč. Možna pa je izvedba poševnega parkiranja (preveri projektant)!

Prihodki:

Prihodki so vezani na uporabo parkirišča Konfinšek. Ocenjujemo, da bomo z najemninami pokrili del stroškov najemnine parkirišča.

V ožjem delu trga želimo prispevati k oživiljanju prostora in ohranjanju storitvenih dejavnosti, zato želimo pospešiti frekvenco prometa in ne predvidevamo plačljivega parkiranja v dnevnem času.

Gradivo predstavlja zgolj uvod v razpravo glede ureditve modrih con, zato ni predloga sklepa!

Pripravil: Jaka Vačovnik

Priloga:

- Prostorska razporeditev con
- Osnutek uredbe
- Ortofoto katastra

Odredba o določitvi območij kratkotrajnega parkiranja in pogojih parkiranja na območju Občine Mozirje

Na podlagi 100. člena Zakona o cestah (Uradni list RS, št. 109/10, 48/12, 36/14 – odl. US, 46/15 in 10/18) 16. člena Statuta Občine Mozirje (Uradno glasilo občine Mozirje, št. 58/2018), je Občinski svet Občine Mozirje na ___ . redni seji dne ___ . __ . 2019 sprejel

O D R E D B O

o določitvi območij kratkotrajnega parkiranja in pogojih parkiranja na območju Trškega jedra Občine Mozirje

1. člen

S to odredbo se določa parkirni red na javnih parkiriščih v občinskem središču.

2. člen

V območje kratkotrajnega parkiranja – modre cone – so vključena naslednja parkirišča:
– parkirišče osrednji trg Mozirje- cona 1
– parkirišče Hribernikova ulica- ob Šajspahu- cona 2
- parkirišče Hribernikova ulica- za kulturnim domom- cona 3

Na območju modrih con je brezplačno parkiranje omejeno na dve uri:
– od 7. ure do 19. ure

Za daljša obdobja parkiranja je določen cenik po posamezni coni in času parkiranja in se izkaže s ustreznim dokazilom na vidnem mestu parkiranega vozila

Dovoljeni čas parkiranja v območju kratkotrajnega parkiranja (v nadaljevanju: modra cona) mora biti označen na dopolnili tabli prometnega znaka, ki označuje modro cono,

3. člen

Območje modrih con, definirano v 2. členu tega odloka, je namenjeno parkiranju osebnih vozil in manjših kombiniranih vozil. Parkiranje je dovoljeno le znotraj navedenih območij. Voznik, ki parkira vozilo na modrih conah, na katerih je dovoljeno kratkotrajno parkiranje, mora čas začetka parkiranja označiti na vidnem mestu v vozilu in po izteku dovoljenega časa vozilo odpeljati. Z globo 50 EUR se kaznuje za prekršek voznik, ki ravna v nasprotju z drugim odstavkom tega člena.

4. člen

Nadzorni organi smejo pri izvajanju pooblastil za nujno potreben čas parkirati v nasprotju s tem sklepom. Enako izjema velja za vozila javnega zdravstva v času izvajanja nujnih dejavnosti.

5. člen

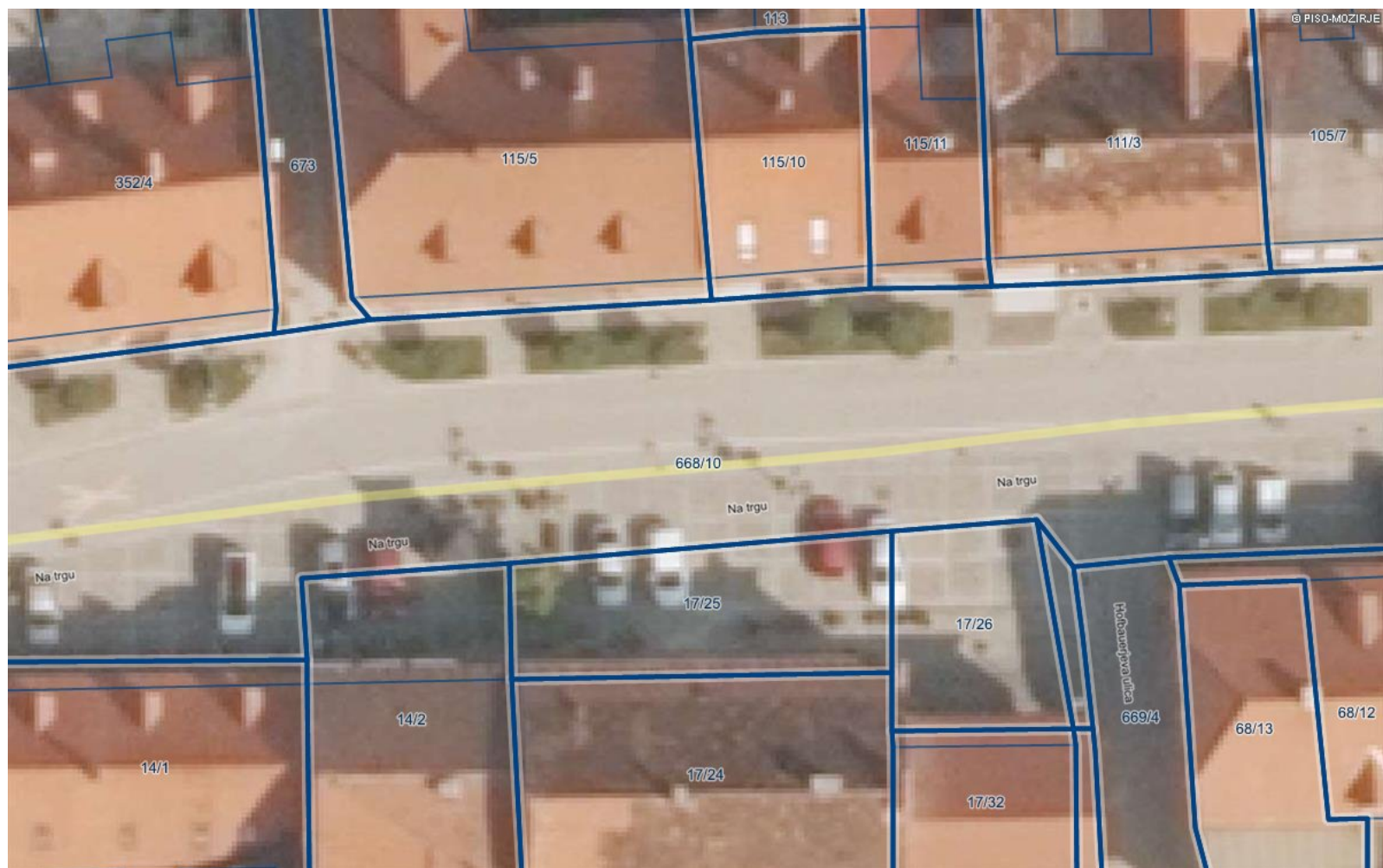
Za nadzor nad izvajanjem te odredbe je zadolženo občinsko redarstvo.

6. člen

Ta odredba začne veljati osmi dan po objavi v Uradnem glasilu slovenskih občin.
Št. 37-_____/____
Mozirje, dne ___ . ____ . 2019

Župan
Občine Mozirje
Ivan Suhoveršnik l.r.

Nepremi nine > Parcele: Lastništvo



LEGENDA:

Parcele



St.

0  10 m

0  10 cm

merilo 1: 338

referen na linija

OPOMBA: kataster zožanega obmo ja

Druge državne vsebine > Vode (hidrografija) > Poplave in poplavni dogodki



0 100 m

0 10 cm

merilo 1: 2043

referen na linija