



**OBČINA TREBNJE
ŽUPANJA**

www.trebnje.si

E: obcina.trebnje@trebnje.si

Goliev trg 5, 8210 TREBNJE

T: 07 348 11 00

Številka: 351-374/2023-7

Datum: 4. 5. 2023

OBČINSKI SVET
OBČINE TREBNJE

ZADEVA: **PREDLOG ZA OBRAVNAVO NA SEJI OBČINSKEGA SVETA
OBČINE TREBNJE**

NASLOV GRADIVA: **Predlog za pridobitev statusa grajenega javnega dobra za parcelo
328/2 k.o. Dolga Njiva**

Gradivo pripravil: Oddelek za splošne zadeve, Vanda Zadnik

*Pristojno delovno
telo:* Odbor za prostor, infrastrukturo in varstvo okolja

Gradivo predlaga: Mateja Povhe, županja Občine Trebnje

*Poročevalec po
pooblastilu županje
Občine Trebnje
Mateje Povhe:* Vanda Zadnik, univ. dipl. prav.
višja svetovalka I

PREDLOG SKLEPA:

SKLEP

I. Status grajenega javnega dobra lokalnega pomena – cesta pridobi parcela št. 328/2 k.o. 1404 Dolga Njiva. Sklep o pridobitvi statusa javnega dobra lokalnega pomena se v predlagani obliki in vsebini sprejme.

Mateja Povhe, l. r.
ŽUPANJA

Priloge:

- predlog z obrazložitvijo, predlog sklepa o pridobitvi, skica

Predlog za pridobitev statusa grajenega javnega dobra za parcelo 328/2 k.o. Dolga Njiva

Pravna podlaga za odločanje:

260. člen Zakona o urejanju prostora (Uradni list RS, št. 199/21, 18/23 - ZDU-10, v nadaljevanju: ZUreP-3) določa, da se status grajenega javnega dobra lokalnega pomena pridobi z ugotovitveno odločbo, ki jo na podlagi sklepa občinskega sveta po uradni dolžnosti izda občinska uprava.

Obrazložitev:

14. točka prvega odstavka 3. člena ZUreP-3 določa, da so grajeno javno dobro zemljišča, objekti ali deli objektov, namenjeni takšni splošni rabi, kot jo glede na namen njihove uporabe določa zakon ali predpis, izdan na podlagi zakona. Grajeno javno dobro je državnega in lokalnega pomena.

Zakon o cestah (Uradni list RS, št. 132/22, 140/22 - ZSDH-1A) v 3. členu določa, da so javne ceste javno dobro in so izven pravnega prometa.

Zemljišče, za katero se ureja status grajenega javnega dobra, je del občinske kategorizirane ceste in izpolnjuje pogoje za gospodarsko javno infrastrukturo lokalnega pomena.

Podatki o zemljišču, za katero se ureja status grajenega javnega dobra:

k.o.	parc. št.	izmera celoti v m ²	kategorizacija
1404 Dolga Njiva	328/2	89	JP 927861-Šentlovrenc-Dolga Njiva

V postopku je pridobitev lastništva na podlagi kupne pogodbe.

Občinski svet Občine Trebnje je na podlagi 260. člena Zakona o urejanju prostora (Uradni list RS, št. 199/21, 18/23 - ZDU-1O) na _____ **redni seji dne** _____ sprejel

S K L E P
o pridobitvi statusa grajenega javnega dobra

I.

Status grajenega javnega dobra lokalnega pomena – cesta pridobi:

- **katastrska občina 1404 DOLGA NJIVA parcela 328/2 (ID 6470514).**

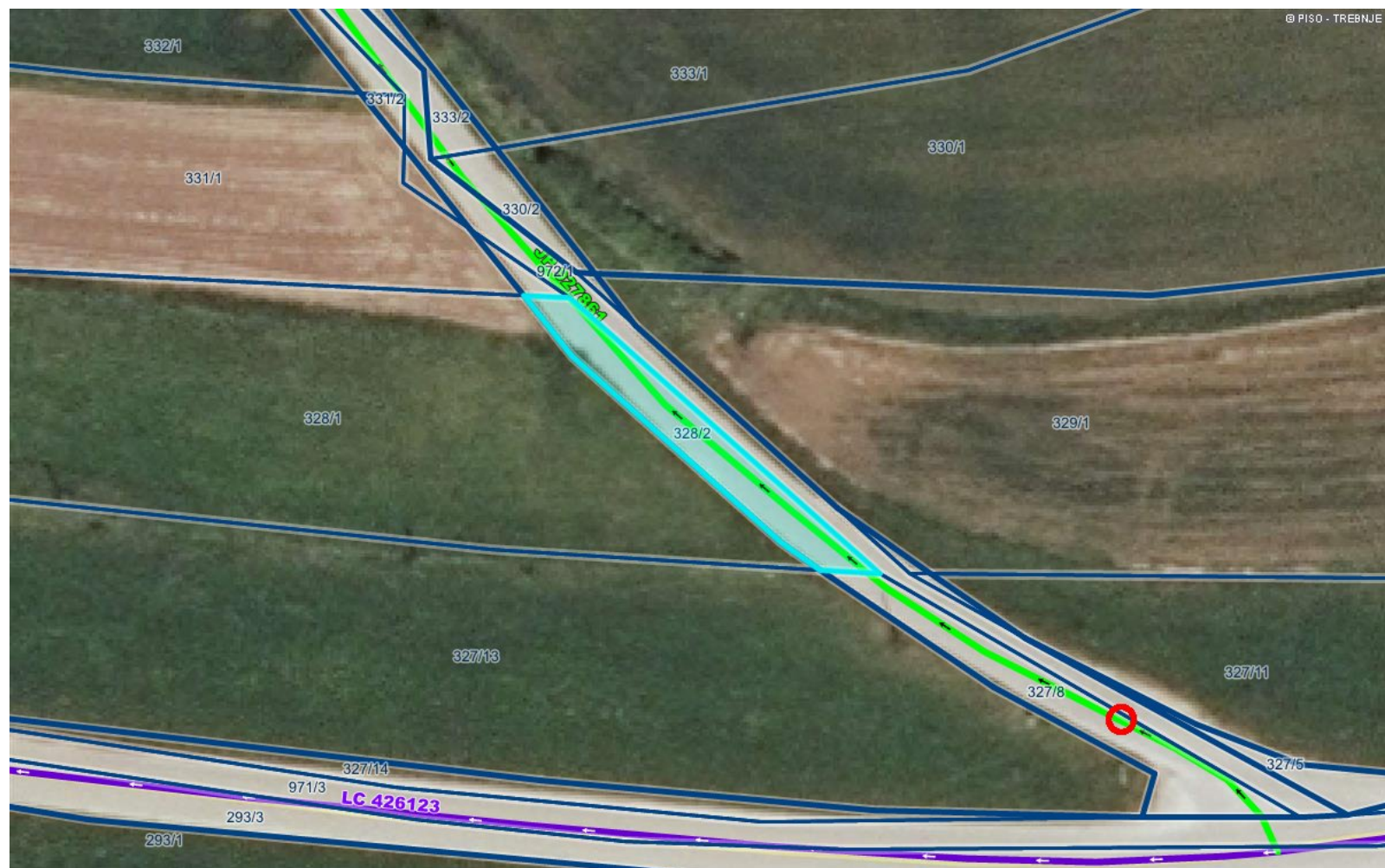
Ta sklep začne veljati z dnem sprejema na seji Občinskega sveta Občine Trebnje.

Številka: 351-374/2023

Trebnje, _____

Mateja Povhe
ŽUPANJA
OBČINE TREBNJE

Infrastruktura (vir Ob ina) > Cestno omrežje (BCP)



LEGENDA:

Ceste

DRZAVNE CESTE

- AC - avtocesta
- HC - hitra cesta
- G1, G2, R1, R2, R3, RT

OB INSKE CESTE

- LZ - lokalne zbirne ceste
- LK - lokalne krajevne ceste
- LC - lokalne ceste
- JP - javne poti
- KJ - javne poti za kolesarje
- LG - glavne mestne ceste

KAT- oznaka

ODSEK

Oznake cest

KAT- oznaka

ODSEK

Gozdne ceste

- - - Gozdne ceste

Parcele



St.

Parcele - Urejene meje



Stavbe



0 20 m

0 10 cm

merilo 1: 473

referen na linija

OZNA ENA LOKACIJA: E = 495154.6, N = 89585.6 (D96/TM)

OZNA ENA PARCELA: katastrska ob ina: 1404-DOLGA NJIVA, parcela: 328/2

LOKACIJA

E = 495154.6 m N = 89585.6 m (D96/TM), z = ~ 291 m

v okolici 200 m ni hišne številke

katastrska ob ina: 1404-DOLGA NJIVA, parcela: 327/8

cestni odsek: 927861-Šentlovrenc-Dolga Njiva [JP, 1176m]

stacionaža: 15 m

Ceste:

KATEGORIJA:	JP
CESTA:	927860
ODSEK:	927861
OPIS:	Šentlovrenc-Dolga Njiva
DOLŽINA ODSEKA [m]:	1176

Oznake cest

sloj ne podpira poizvedbe

Gozdne ceste

ni zadetkov