

Odlok o kategorizaciji občinskih cest v Občini Šenčur

Kategorizacija občinskih cest prikazuje dejansko rabo javnih cest na območju občine, ki se s potrebami in skladno z razvojem občine spreminja. Občina je pripravila spremembo Odloka, ker je želela evidentirati spremembe na občinskem cestnem omrežju, ki so nastale po letu 2019. Vse ceste, ki se spreminjajo, so bile letos spomladi na terenu posnete z GPS sistemom ter video kamero.

Odlok o kategorizaciji občinskih cest v Občini Šenčur je bil posredovan na Direkcijo RS za infrastrukturo, ki je izdala pozitivno mnenje št. 37162-3/2023-268 (509) z dne 7. 11. 2023.

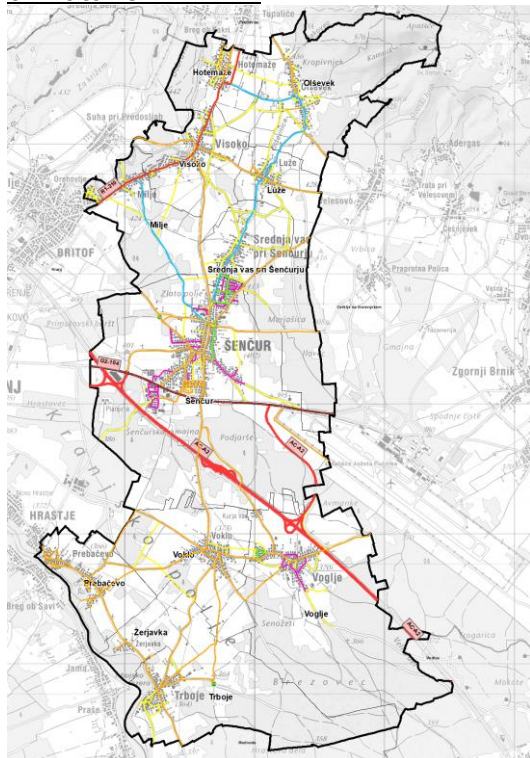
Pravna podlaga:

- Zakon o cestah (Ur. l. RS, št. 132/22)
- Uredba o merilih za kategorizacijo javnih cest (Ur. l. RS, št. 49/97, 113/09, 109/10- ZCes-1)
- Statut Občine Šenčur (Uradno glasilo slovenskih občin, št. 9/18 in 50/21)

Veljavni odlok:

- Odlok o kategorizaciji občinskih cest v Občini Šenčur (Uradno glasilo slovenskih občin, št. 43/19)

OMBOČJE SPREMEMB



OBRAZLOŽITEV SPREMEMB

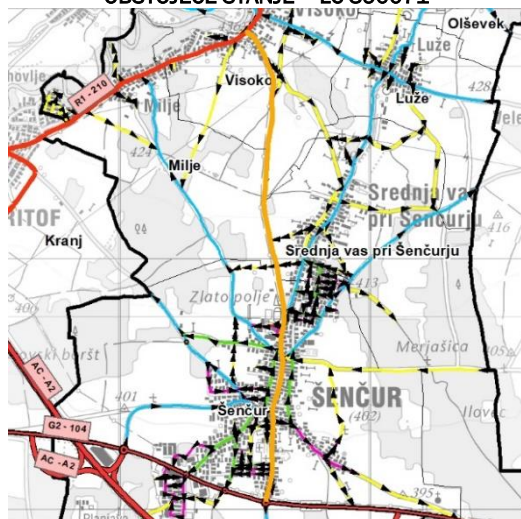
a) premembe med 1. in 2. obravnavo Občinskega sveta Občine Šenčur

- i. Na podlagi obvestil sosednjih občin ter nove uskladitve medobčinskih cest s sosednjimi občinami so se spremenile neate dolžine v Občini Šenčur oz. dolžine ceste, ki poteka v sosednji občini pri odsekih LC 039111, LC 390031 ter JP 541001.
- ii. Po ponovnem pregledu celotne kategorizacije ter stanja v naravi se je kategoriziralo nekaj novih odsekov, JP 890462, JP 890463, JP 890781, JP 890941 ter JP 891091.

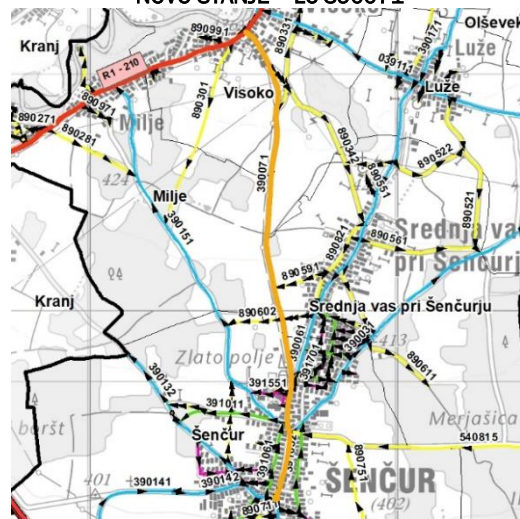
b) Spremembe na občinskem cestnem omrežju

ODSEK	KAT	ZAČETEK ODSEKA	POTEK ODSEKA	KONEC ODSEKA	DOLŽINA	OPOMBA
390071	LC	R1 210	Visoko - Šenčur	390141	3.183	2023: uskladitev poteka odseka s stanjem v naravi - delitev odseka na tri odseke
390072	LC	390071	Šenčur - državna cesta	G2 104	702	2023: delitev odseka LC 390071 zaradi izgradnje krožišča
390073	LC	G2 104	Šenčur - Voklo	390081	2.323	2023: sprememba številke odseka iz LC 390072 v LC 390073

OBSTOJEČE STANJE – LC 390071



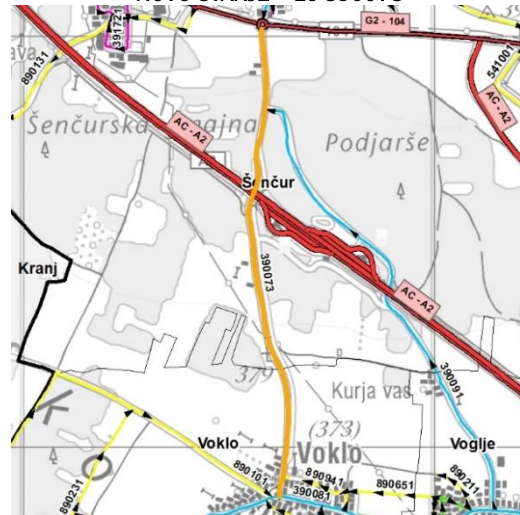
NOVO STANJE – LC 390071



NOVO STANJE – LC 390072



NOVO STANJE – LC 390073

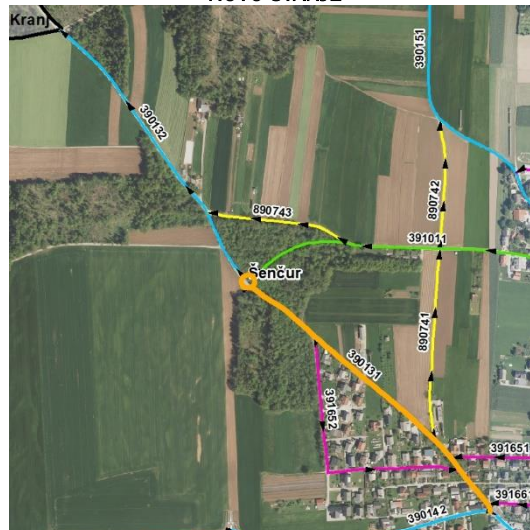


ODSEK	KAT	ZAČETEK ODSEKA	POTEK ODSEKA	KONEC ODSEKA	DOLŽINA	OPOMBA
390131	LC	390142	Šenčur - Britof (do krožišča)	390132	653	2023: odsek se v krožišču razdeli na dva dela LC 390131 in LC 390132
390132	LC	390131	Šenčur - Britof (od krožišča)	R1 210	545	2023: del razdeljenega odseka 390131 - nova dolžina sosednja občina

OBSTOJEČE STANJE

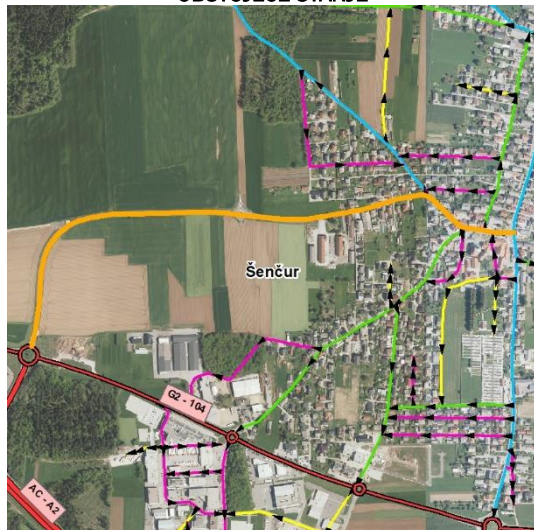


NOVO STANJE

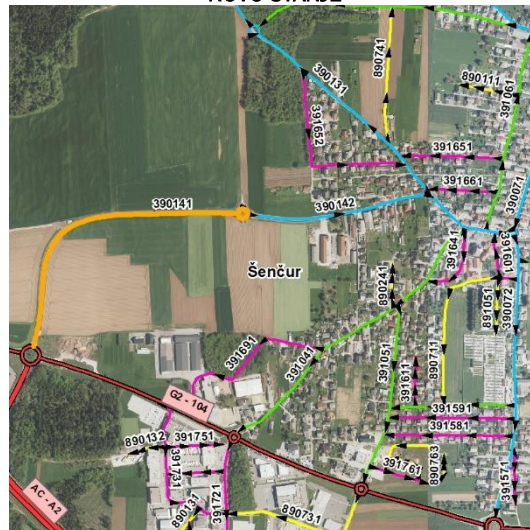


ODSEK	KAT	ZAČETEK ODSEKA	POTEK ODSEKA	KONEC ODSEKA	DOLŽINA	OPOMBA
390141	LC	G2 104	G2 104 - Šenčur (do krožišča)	390142	805	2023: odsek se razdeli na dva odseka LC 390141 in LC 390142
390142	LC	390141	G2 104 - Šenčur (od krožišča)	390071	679	2023: del razdeljenega odseka 390141

OBSTOJEČE STANJE

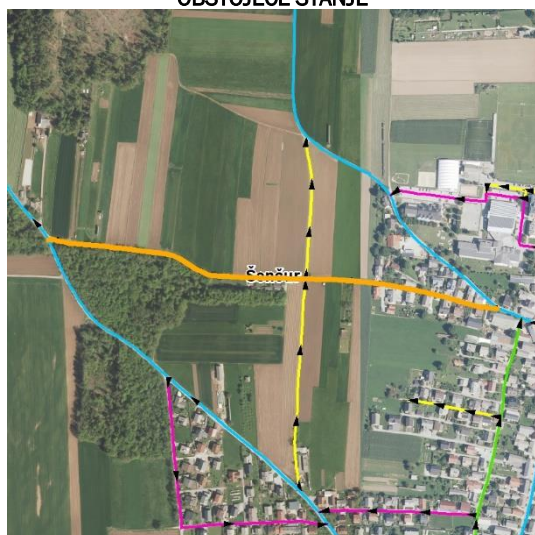


NOVO STANJE

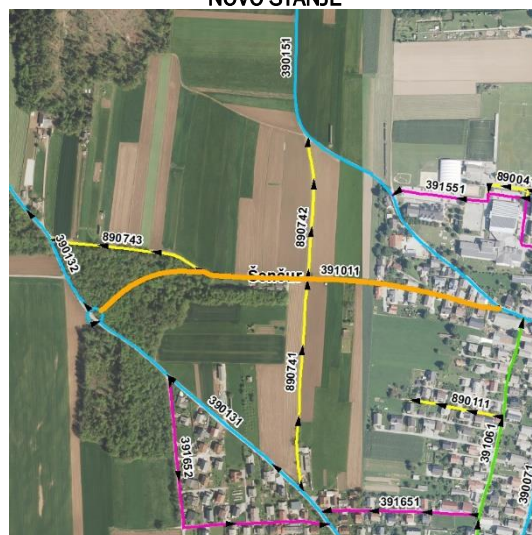


ODSEK	KAT	ZAČETEK ODSEKA	POTEK ODSEKA	KONEC ODSEKA	DOLŽINA	OPOMBA
391011	LZ	390151	Šenčur - Weingerlova ulica	390131	654	2023: potek osi se spremeni proti novem krožišču na 390131, preostali del odseka pa se prekategorizira kot JP z novo št. 890743
890743	JP	391011	Weingerlova ulica	390132	253	2023: prekategorizacija dela odseka 391011

OBSTOJEČE STANJE

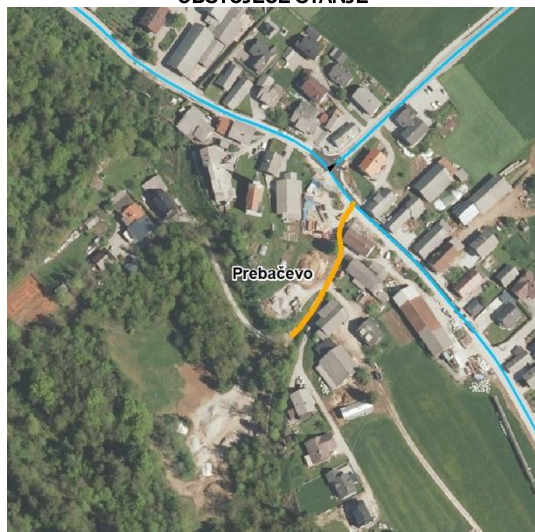


NOVO STANJE



ODSEK	KAT	ZAČETEK ODSEKA	POTEK ODSEKA	KONEC ODSEKA	DOLŽINA	OPOMBA
890391	JP	251012	Prebačevo 32	HŠ 32	211	2023: podaljšanje kategorizacije ceste
890392	JP	890391	Prebačevo 44a	HŠ 44a	135	2023: nova kategorizacija ceste

OBSTOJEČE STANJE

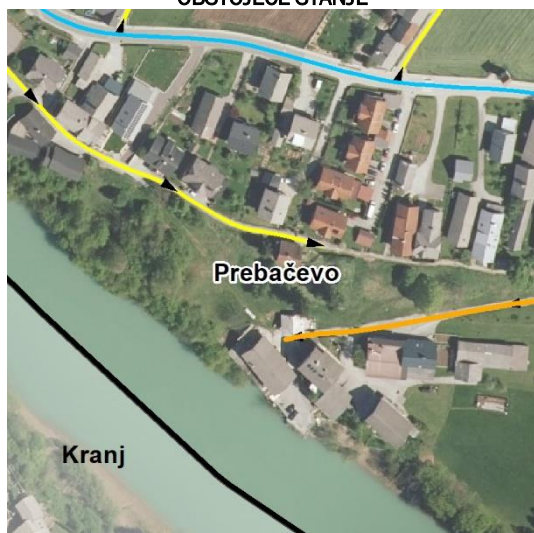


NOVO STANJE



ODSEK	KAT	ZAČETEK ODSEKA	POTEK ODSEKA	KONEC ODSEKA	DOLŽINA	OPOMBA
890441	JP	251012	Prebačevo (mimo HŠ 12)	890011	389	2023: podaljšanje kategorizacije ceste

OBSTOJEČE STANJE



NOVO STANJE



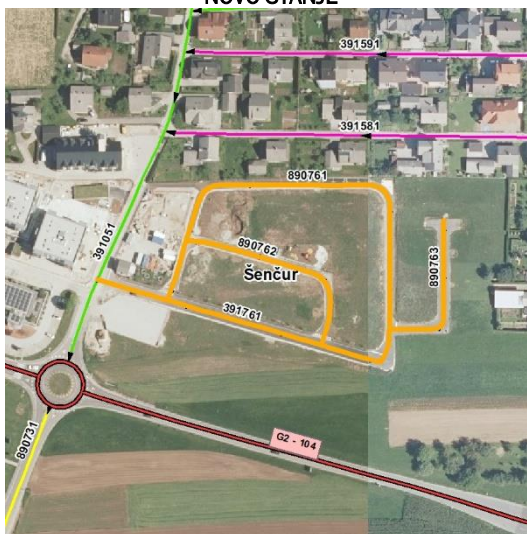
STANJE NA TERENU - JP 890441



NOVE KATEGORIZACIJE ODSEKOV

ODSEK	KAT	ZAČETEK ODSEKA	POTEK ODSEKA	KONEC ODSEKA	DOLŽINA	OPOMBA
391761	LK	391051	Ulica Antona Umnika	890761	155	2023: nova kategorizacija ceste
890761	JP	391761	Severna ulica	391761	249	2023: nova kategorizacija ceste
890762	JP	391761	Mala ulica	890761	112	2023: nova kategorizacija ceste
890763	JP	890761	Sončna ulica	p. 2049	83	2023: nova kategorizacija ceste

NOVO STANJE



ODSEK	KAT	ZAČETEK ODSEKA	POTEK ODSEKA	KONEC ODSEKA	DOLŽINA	OPOMBA
890012	JP	890011	Prebačevo (kolesarska pot)	890441	149	2023: nova kategorizacija ceste

NOVO STANJE



ODSEK	KAT	ZAČETEK ODSEKA	POTEK ODSEKA	KONEC ODSEKA	DOLŽINA	OPOMBA
890022	JP	890021	Prebačevo	p. 308	78	2023: nova kategorizacija ceste
890081	JP	251012	Prebačevo	p. 187/7	119	2023: nova kategorizacija ceste

NOVO STANJE



ODSEK	KAT	ZAČETEK ODSEKA	POTEK ODSEKA	KONEC ODSEKA	DOLŽINA	OPOMBA
890462	JP	890461	Olševek - povzava sever	390171	263	2023: nova kategorizacija ceste
890463	JP	890462	Olševek - povezava jug	390171	115	2023: nova kategorizacija ceste

NOVO STANJE



ODSEK	KAT	ZAČETEK ODSEKA	POTEK ODSEKA	KONEC ODSEKA	DOLŽINA	OPOMBA
890781	JP	391041	Plakarjeva ulica - Kranjska cesta	390142	183	2023: nova kategorizacija ceste

NOVO STANJE



ODSEK	KAT	ZAČETEK ODSEKA	POTEK ODSEKA	KONEC ODSEKA	DOLŽINA	OPOMBA
891091	JP	R1 210	Hotemaže - povezava do HŠ 67a - 67d	HŠ 67d	61	2023: nova kategorizacija ceste

NOVO STANJE



c) Spremembe brez spremembe poteka v naravi

V spodnji tabeli so prikazane spremembe, kjer je prišlo od uskladitve potekov cest z dejanskim stanjem v naravi, uskladitve z mejnimi dogovori s sosednjimi občinami, ali do sprememb zaradi spremembe številke odsekov.

Lokalne ceste

ODSEK	KAT	ZAČETEK ODSEKA	POTEK ODSEKA	KONEC ODSEKA	DOLŽINA	OPOMBA
039111	LC	R3 639	Cerklje - Velesovo - Luže - Visoko	R1 210	2.074	2023: uskladitev poteka s sosednjo občino
251012	LC	251011	Brezovec - Trboje - Kranj	R1 210	3.951	2023: uskladitev poteka odseka s stanjem v naravi
326012	LC	R1 210	Tupaliče - Hotemaže	R1 210	589	2023: uskladitev poteka s sosednjo občino
390031	LC	390071	Šenčur - Srednja vas - Trata pri Velesovem	039111	2.105	2023: uskladitev poteka s sosednjo občino
390041	LC	390170	Olševek - Velesovo	039111	535	2023: uskladitev poteka s sosednjo občino
390051	LC	390171	Olševek - Tupaliče	326011	999	2023: uskladitev poteka s sosednjo občino
390081	LC	251012	Prebačevo - Voklo - Voglje	890671	4.009	2023: uskladitev poteka odseka s stanjem v naravi
390091	LC	390081	Voglje - Šenčur	390073	2.399	2023: uskladitev navedbe konca odseka
390101	LC	251012	Trboje - Voklo	390081	2.414	2023: uskladitev poteka odseka s stanjem v naravi

Zbirne krajevne ceste

ODSEK	KAT	ZAČETEK ODSEKA	POTEK ODSEKA	KONEC ODSEKA	DOLŽINA	OPOMBA
391021	LZ	390072	Šenčur - pokopališče - Sveteljeva ulica	391051	308	2023: uskladitev navedbe začetka odseka
391031	LZ	390072	Šenčur - Beleherjeva cesta	391621	137	2023: uskladitev navedbe začetka odseka
391041	LZ	390142	Šenčur - Mlakarjeva ulica	G2 104	771	2023: uskladitev navedbe začetka odseka
391051	LZ	391041	Šenčur - Delavska cesta	G2 104	453	2023: uskladitev poteka odseka s stanjem v naravi
391061	LZ	390142	Šenčur - Štefetovalna ulica	390151	502	2023: uskladitev navedbe začetka odseka

Krajevne ceste

ODSEK	KAT	ZAČETEK ODSEKA	POTEK ODSEKA	KONEC ODSEKA	DOLŽINA	OPOMBA
391571	LK	390072	Šenčur - Gasilska cesta 43	razcep	139	2023: uskladitev navedbe začetka odseka
391572	LK	390072	Šenčur - Gasilska cesta - Y križišče	391571	17	2023: uskladitev navedbe začetka odseka
391581	LK	390072	Šenčur - Zupanova ulica	391051	318	2023: uskladitev navedbe začetka odseka
391591	LK	390072	Šenčur - Pajerjeva ulica	391051	312	2023: uskladitev navedbe začetka odseka

ODSEK	KAT	ZAČETEK ODSEKA	POTEK ODSEKA	KONEC ODSEKA	DOLŽINA	OPOMBA
391601	LK	390072	Šenčur - Gasilska cesta - Kranjska cesta	390142	158	2023: uskladitev navedbe začetka in konca odseka

Javne poti

ODSEK	KAT	ZAČETEK ODSEKA	POTEK ODSEKA	KONEC ODSEKA	DOLŽINA	OPOMBA
540815	JP	039411	Trata - Praprotna Polica - Šenčur	391032	1.635	2023: uskladitev poteka s sosednjo občino
541001	JP	R3 639	Vodice - ob letališču - Šenčur	G2 104	1.301	2023: uskladitev poteka s sosednjo občino - obvestilo občini
890011	JP	251012	Prebačevo 18	HŠ 18	211	2023: uskladitev poteka odseka s stanjem v naravi
890021	JP	251012	Prebačevo - Voklo	390081	667	2023: uskladitev poteka odseka s stanjem v naravi
890031	JP	251012	Prebačevo 58b	HŠ 58b	130	2023: uskladitev poteka odseka s stanjem v naravi
890051	JP	891071	Prebačevo - jezero	razcep	206	2023: uskladitev poteka odseka s stanjem v naravi
890071	JP	251012	Prebačevo 17	890072	179	2023: uskladitev poteka odseka s stanjem v naravi
890072	JP	251012	Prebačevo 10e	890071	197	2023: uskladitev poteka odseka s stanjem v naravi
890091	JP	251012	Trboje 2a	HŠ 2a	74	2023: uskladitev poteka odseka s stanjem v naravi
890101	JP	390081	Prebačevo - Voklo	390081	2.172	2023: uskladitev poteka odseka s stanjem v naravi
890171	JP	390101	Trboje - gozdna cesta	GC	893	2023: uskladitev poteka odseka s stanjem v naravi
890181	JP	251012	Žerjavka - nogometno igrišče	igrišče	170	2023: uskladitev poteka odseka s stanjem v naravi
890191	JP	890161	Trboje - pri hrastih	890201	734	2023: uskladitev poteka odseka s stanjem v naravi
890201	JP	390101	Voklo - Trboje	890171	1.885	2023: uskladitev poteka odseka s stanjem v naravi
890261	JP	390101	Voklo - Voglje	391501	1.616	2023: uskladitev poteka odseka s stanjem v naravi
890401	JP	251012	Žerjavka 18	HŠ 18	215	2023: uskladitev poteka odseka s stanjem v naravi
890691	JP	390081	Voglje - letališče	541001	685	2023: uskladitev poteka s sosednjo občino
890731	JP	G2 104	Šenčur - Delavska cesta - Poslovna cona B	391721	407	2023: uskladitev poteka odseka s stanjem v naravi
890792	JP	890791	Luže (mimo HŠ 72a)	039111	270	2023: uskladitev poteka odseka s stanjem v naravi
890801	JP	390101	Trboje - povezava mimo HŠ 134	890171	516	2023: uskladitev poteka odseka s stanjem v naravi
890941	JP	390973	Voklo - povezava mimo HŠ 39	390081	421	2023: uskladitev navedbe začetka odseka
890951	JP	390101	Voklo - povezava mimo HŠ 99	390081	271	2023: uskladitev poteka odseka s stanjem v naravi

ODSEK	KAT	ZAČETEK ODSEKA	POTEK ODSEKA	KONEC ODSEKA	DOLŽINA	OPOMBA
891021	JP	326012	Hotemaže - Tupaliče	326012	483	2023: uskladitev poteka s sosednjo občino, obvestiti sosednjo občino
891071	JP	251012	Prebačevo 55b	konec asf.	295	2023: uskladitev poteka odseka s stanjem v naravi

Skladno s spremembo odloka bodo skupne dolžine v občini sledeče:

KATEGORIJA	VELJAVNI ODLOK [m]	PREDLOG ODLOKA [m]	RAZLIKA DOLŽIN [m]
lokalne ceste - LC	36.265	36.646	+ 381
zbirne krajevne ceste - LZ	4.969	4.886	- 83
krajevne ceste - LK	7.858	8.013	+ 155
javne poti - JP	49.980	52.081	+ 2.101
SKUPAJ	99.072	101.626	+ 2.554

Vse spremembe se bodo po potrditvi odloka na seji občinskega sveta ter objavi Odloka v Uradnem glasilu slovenskih občin vpisale v Banko cestnih podatkov, popravil vpis osi cest v ZK GJI ter vnesle spremembe v matično evidenco dejanske rabe cest.